

□ Các công cụ quy hoạch do DaCRISS xây dựng

- GIS (sơ khởi)
- Phân tích đô thị để đánh giá toàn diện về điều kiện sống ở cấp phường/xã
- Đánh giá điều kiện tự nhiên để xác định các khu vực phù hợp cho phát triển và các khu vực cần bảo tồn môi trường
- Các công cụ khác

49

□ Các vấn đề chính trong xây dựng GIS

- Mục tiêu và phạm vi và người sử dụng
- Xây dựng và cập nhật cơ sở dữ liệu
- Chia sẻ cơ sở dữ liệu
- Sử dụng GIS trong công tác lập quy hoạch
- Các kỹ năng và năng lực yêu cầu người sử dụng
- Quản lý GIS

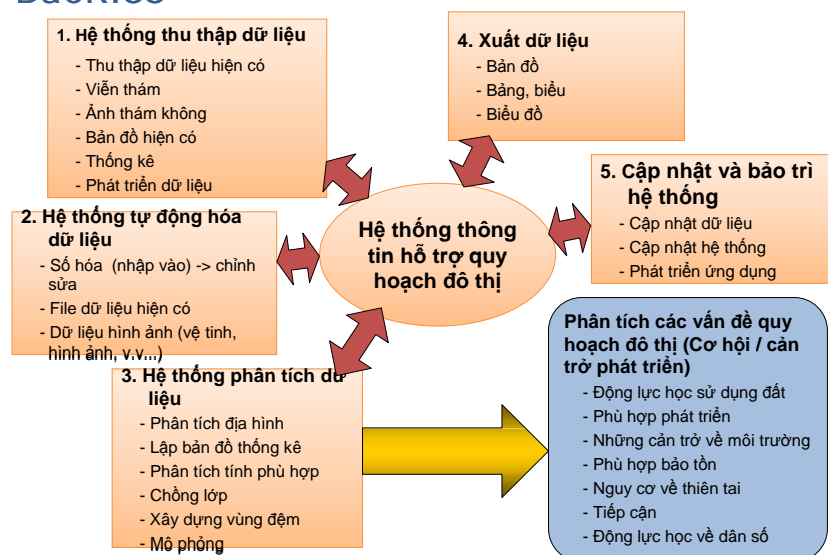


DaCRISS xây dựng GIS bước đầu phục vụ công tác lập quy hoạch, cung cấp cơ sở để thảo luận hơn nữa về vấn đề xây dựng GIS phù hợp cho thành phố Đà Nẵng



50

□ Cơ sở dữ liệu GIS xây dựng trong nghiên cứu DaCRISS



Nguồn: Nghiên cứu DaCRISS

51

□ Sử dụng cơ sở dữ liệu GIS DaCRISS

Chỉ tiêu	Nội dung dữ liệu	Sử dụng	Cơ quan chịu trách nhiệm cập nhật dữ liệu
Bản đồ nền	Khái quát về ranh giới thành phố và các yếu tố cơ bản gồm điều kiện địa hình của thành phố	Sử dụng cơ sở dữ liệu này để xem điều kiện địa hình của một khu vực	Sở TNMT, Sở GTVT, Sở NNPTNT và Sở XD
Công cụ quy hoạch đô thị	Điều kiện kinh tế - xã hội, đánh giá điều kiện môi trường tự nhiên, hệ thống giao thông, sử dụng đất, phân tích tính phù hợp phát triển	Sử dụng cơ sở dữ liệu này để biết tình hình kinh tế - xã hội và điều kiện môi trường tự nhiên theo không gian và dữ liệu này sẽ hỗ trợ quá trình ra quyết định về các vấn đề quy hoạch đô thị.	Sở KHĐT, Sở TNMT, Sở NNPTNT, Sở GTVT và Sở XD
Tiện ích đô thị	Mạng lưới cấp nước, mạng lưới thoát nước, mạng lưới cấp điện, bãi rác	Sử dụng dữ liệu này để biết vị trí các công trình đô thị	Sở GTVT, Sở XD, Sở Công thương và Sở TNMT
Công trình công cộng	Các công trình công cộng (hành chính, giáo dục, y tế, giải trí, tôn giáo)	Sử dụng dữ liệu này để biết vị trí của các công trình công cộng và quản lý hiện trạng các công trình.	Sở XD, Sở TTTT, Sở VH-TT-DL, Sở Y tế, Sở GDĐT, Sở CT
Quy hoạch tổng thể	Quy hoạch tổng thể Sở Xây dựng, các dự án xây dựng đang triển khai	Dữ liệu này cho biết tình hình thực hiện QHTT do Sở Xây dựng lập và các dự án xây dựng đang triển khai bởi các sở/ngành của Đà Nẵng hoặc Chính phủ.	Sở XD và tất cả các sở, ban, ngành khác

A8-243

52

□ Hồ sơ đô thị

- Các chỉ tiêu được lựa chọn dựa trên 5 yếu tố đánh giá điều kiện sống (tiện lợi, an toàn / an ninh, sức khỏe / y tế, tiện ích, năng lực)
- Đối với mỗi chỉ tiêu có đánh giá chủ quan và khách quan (chủ yếu đánh giá của người dân dựa vào kết quả khảo sát phỏng vấn hộ gia đình thực hiện vào tháng 8-9 năm 2008

Chỉ tiêu khách quan (Điều kiện sống hiện tại)

Chẳng hạn đối với yếu tố "tiện lợi"...

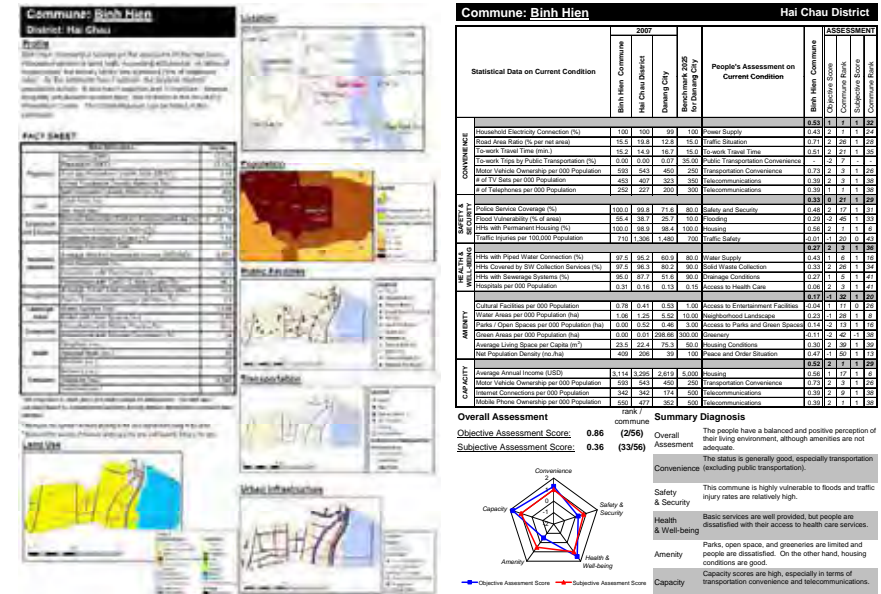
- Hộ gia đình có mắc điện (%)
- Tỷ lệ diện tích đường (%)
- Thời gian "đi làm" (phút)
- Chuyển "đi làm" bằng giao thông công cộng
- Xe máy trên 1.000 dân
- TV trên 1.000 dân
- Điện thoại trên 1.000 dân
- V.v...

Chỉ tiêu chủ quan (Đánh giá của người dân)

- Cấp điện
- Tình hình giao thông
- Thời gian đi làm
- Giao thông công cộng tiện lợi
- Giao thông tiện lợi
- Phương tiện truyền thông
- Viễn thông
- V.v...

53

□ Ví dụ về hồ sơ đô thị



54

□ Bản đồ DaCRISS (DaCRISS Atlas)

■ Mục tiêu

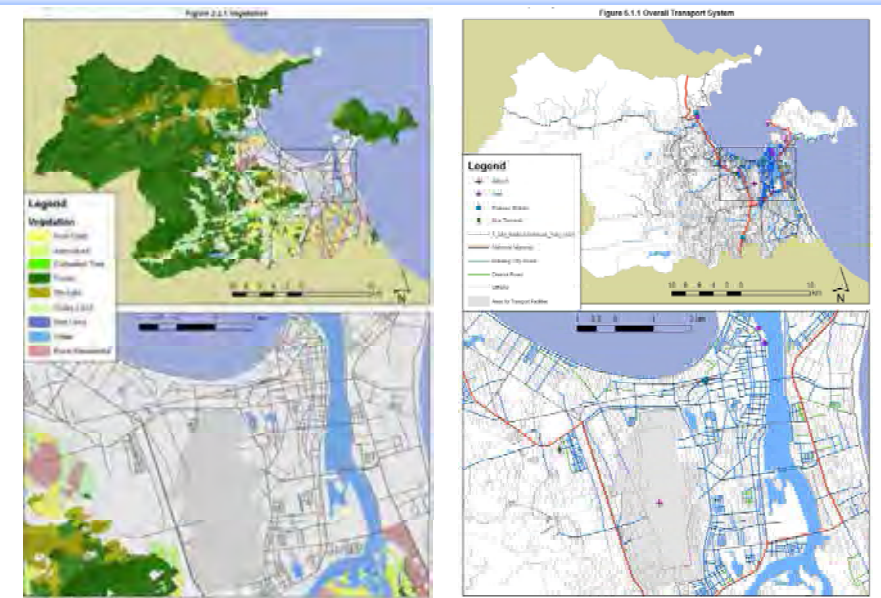
- Các bản đồ chuyên ngành do Đoàn nghiên cứu DaCRISS xây dựng được lập thành tập bản đồ DaCRISS, khổ A3.

■ Khái quát

- Tập bản đồ DaCRISS được phân thành 5 loại;
 - Bản đồ nền:** để xem ranh giới hành chính và điều kiện địa hình của thành phố
 - Công cụ quy hoạch đô thị:** để tìm hiểu phân bố không gian của các vấn đề quy hoạch đô thị chẳng hạn như điều kiện kinh tế xã hội, điều kiện tự nhiên, quản lý môi trường, dữ liệu về nguy cơ/nguy hại, sử dụng đất đô thị hiện tại, giao thông đô thị và phù hợp phát triển
 - Tiện ích đô thị:** để tìm hiểu phân bố không gian của các tiện ích và quản lý tiện ích đô thị
 - Công trình công cộng:** để tìm hiểu phân bố không gian của các công trình và quản lý công trình
 - Quy hoạch tổng thể:** để tìm hiểu phân bố không gian của các dự án xây dựng và quy hoạch tổng thể hiện tại

55

□ Ví dụ về bản đồ DaCRISS



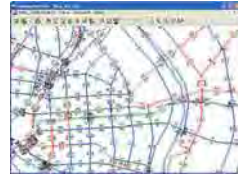
56

□ STRADA

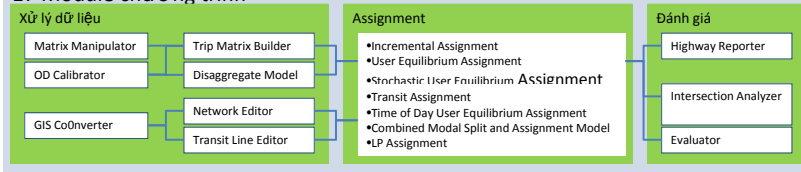
- STRADA là một số các chương trình về dự báo nhu cầu giao thông được thực hiện trên Windows.
- Phiên bản STRADA đầu tiên được JICA xây dựng vào năm 1997 để cung cấp công cụ quy hoạch giao thông chung và xây dựng cơ sở dữ liệu chung cho chương trình hỗ trợ kỹ thuật trong lĩnh vực giao thông cho các nước đang phát triển

Đặc điểm

- Sử dụng nhiều ngôn ngữ
- Dễ chỉnh sửa bằng các ứng dụng
- Cải thiện khả năng chuyển đổi dữ liệu GIS
- Nhiều phương thức dự báo nhu cầu
- Nhiều phương thức đánh giá



17 Module chương trình



57

8. Các bước tiếp theo

□ Các bước tiếp theo

- Hoàn thành báo cáo dựa trên ý kiến góp ý nêu ra tại các cuộc họp chuyên ngành
- Thực hiện nghiên cứu chiến lược phát triển du lịch (Đà Nẵng, Huế, Quảng Nam) để lập gói dự án, xin cấp vốn ODA
- Hoàn thiện chương trình môi trường để xin cấp vốn ODA

59

A8-245



Cuộc họp chuyên ngành về **quản lý môi trường**
trong nghiên cứu chiến lược phát triển liên kết
thành phố Đà Nẵng và vùng phụ cận
(DaCRISS)

Ngày 21 tháng 01 năm 2010
Thành phố Đà Nẵng
Đoàn nghiên cứu JICA

1. Hướng tiếp cận để xây dựng thành phố môi trường

□ Nội dung

1. Hướng tiếp cận để xây dựng thành phố môi trường
2. Cơ sở dữ liệu lập quy hoạch và phân tích tình hình
3. Các chiến lược phát triển thành phố tổng quan
4. Quy hoạch quản lý môi trường
5. Kết luận và đề xuất
6. Công cụ quy hoạch được xây dựng trong nghiên cứu DaCRISS
7. Các bước tiếp theo

2

□ Tầm nhìn thành phố Đà Nẵng

Đà Nẵng – thành phố môi trường cạnh tranh quốc tế
không đơn thuần là thành phố không bị ô nhiễm

Không chỉ cho thành phố mà còn tăng cường tầm nhìn của vùng
Tiến tới trở thành “Vùng Công nghệ Môi trường”
trên cơ sở thúc đẩy phát triển kinh tế, cân bằng sinh thái và hòa hợp dân tộc
thông qua

- Các giải pháp định hướng công nghệ,
- Tăng cường quản lý môi trường,
- Bảo tồn giá trị văn hóa ,
- Phát triển nguồn nhân lực, và
- Phát triển hạ tầng chiến lược