

Annual Safety Report

- **Bengal Version**
- **English Version**

সেফটি রিপোর্ট

2023



MESSAGE FROM THE MANAGING DIRECTOR

M. A. N. Siddique

TOP MESSAGE

Thank you for using our Metro Rail. Last year, DMTCL started operation Metro Rail Line 6 from Uttara North station to Agargaon station as the first Metro Rail in Bangladesh. And we have started our new history regarding Public Transportation in Bangladesh. We are so glad that many people in this country have an interest in our Metro Rail.

Metro Rail is also called " MRT " coming from the capital of Mass Rapid Transit. From these words, Metro Rail should transport a large number of customers rapidly to secure the freedoms of people's daily movement for all citizens and visitors in Dhaka. Our Metro Rail can currently carry 1,700 customers per train set at once at maximum. In the rush hours, the trains will be operated every 4 minutes for each way until 2026.



It means DMTCL needs to operate each train in safe each day. For secure safe Metro Rail operation, DMTCL needs to manage the safety as a company and provide trusted Metro Rail to people. For managing safety purposes, we have created "Safety Policy" and established "Safety Management System" internally. Finally, we commit to the safety of Metro Rail operation and promise our customer's safe and reliable mobility experience. And the safety of Metro Rail will make increasing the potential and urban attractions of Dhaka city as the capital of Bangladesh.

July.2023

Signature

M. A. N. Siddique

Managing Director

Dhaka Mass Transit
Company Limited

সেফটি রিপোর্ট ২০২৩

বিষয়বস্তু



01 নিরাপত্তা

নিরাপত্তা নীতি

নিরাপত্তা বিষয়ক কার্যক্রম

নিরাপত্তা ব্যবস্থাপনা সিস্টেম

02 নিরাপত্তা সুবিধা

রোলিং স্টকে উপলব্ধ সুবিধা

প্ল্যাটফর্মে উপলব্ধ সুবিধা

03 মানব সম্পদ উন্নয়ন

ঢাকায় প্রশিক্ষণ কার্যক্রম

বিদেশে প্রশিক্ষণ

ব্যবস্থাপনা পরিচালকের জাপান সফর

04 লাইন ৬ এর নির্মাণের অবস্থা

নির্মাণের অগ্রগতি

নির্মাণ নিরাপত্তা ব্যবস্থাপনা

05 জনসংযোগ কার্যক্রম

মেট্রো রেল প্রদর্শনী ও তথ্য কেন্দ্র (MEIC)

নিরাপত্তা বিষয়ক জনসংযোগ

06 গ্রাহকদের কাছে DMTCL এর পক্ষ থেকে অনুরোধ

নিরাপদে মেট্রোরেল ব্যবহার করুন

শুধুমাত্র মহিলাদের জন্য সংরক্ষিত কোচ

মেট্রোরেল কি করা যাবে এবং কি করা যাবেনা

01 নিরাপত্তা

DMTCL নিরাপদ ট্রেন পরিচালনা এবং প্রতিটি যাত্রীকে তার গন্তব্যে নিরাপদে পৌঁছে দিতে প্রতিশ্রুতিবদ্ধ। প্রতিদিন নিরাপদে ট্রেন পরিচালনা করার জন্য DMTCL এর গৃহীত পদক্ষেপগুলি এই অধ্যায়ে আলোচনা করা হয়েছে।

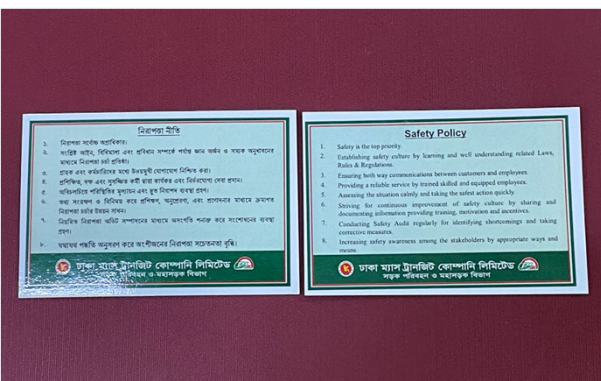
1. নিরাপত্তা নীতি

DMTCL নিরাপদ ট্রেন পরিচালনার জন্য নিজস্ব নিরাপত্তা নীতি প্রতিষ্ঠা করেছে এবং নিরাপত্তা নীতি অনুসরণ করে প্রতিদিন ট্রেন পরিচালিত হচ্ছে।

1. নিরাপত্তা সর্বোচ্চ অগ্রাধিকার।
2. সংশ্লিষ্ট আইন, বিধিমালা এবং প্রবিধান সম্পর্কে পর্যাপ্ত জ্ঞান অর্জন ও সম্যক অনুধাবনের মাধ্যমে নিরাপত্তা চর্চা প্রতিষ্ঠা।
3. গ্রাহক এবং কর্মচারীদের মধ্যে উভয়মুখী যোগাযোগ নিশ্চিত করা।
4. প্রশিক্ষিত, দক্ষ এবং সুসজ্জিত কর্মী দ্বারা কার্যকর এবং নির্ভরযোগ্য সেবা প্রদান।
5. অবিচলচিত্তে পরিস্থিতির মূল্যায়ন এবং দ্রুত নিরাপদ ব্যবস্থা গ্রহণ।
6. তথ্য সংরক্ষণ ও বিনিময় করে প্রশিক্ষণ, অনুপ্রেরণা, এবং প্রণোদনার মাধ্যমে ক্রমাগত নিরাপত্তা চর্চার উন্নয়ন সাধন।
7. নিয়মিত নিরাপত্তা অডিট সম্পাদনের মাধ্যমে অসংগতি শনাক্ত করে সংশোধনের ব্যবস্থা গ্রহণ।
8. যথাযথ পদ্ধতি অনুসরণ করে অংশীজনের নিরাপত্তা সচেতনতা বৃদ্ধি।

DMTCL ইতিমধ্যে নিরাপত্তা নীতির একটি পকেট সংস্করণ তৈরি করেছে এবং প্রতিদিনের সচেতনতা নিশ্চিত করার জন্য এটি সমস্ত কর্মীদের মধ্যে বিতরণ করেছে।

গ্রাহকদের নিরাপত্তা নীতি সম্পর্কে অবহিত করার লক্ষ্যে প্রতিটি স্টেশনে নিরাপত্তা নীতি প্রদর্শনের ব্যবস্থা করেছে।



"নিরাপত্তা নীতি" এর পকেট সংস্করণ
সূত্র: জাইকা বিশেষজ্ঞ দল



স্টেশনে প্রদর্শিত "নিরাপত্তা নীতি"
সূত্র: জাইকা বিশেষজ্ঞ দল



2. নিরাপত্তা বিষয়ক কার্যক্রম

প্রকল্প বাস্তবায়ন ইউনিট (PIU) কর্তৃক প্রবিধান এবং নির্দেশিকা প্রণয়ন

প্রকল্প বাস্তবায়ন ইউনিট (PIU)

অভ্যন্তরীণ নিরাপদ ব্যবস্থাপনা সিস্টেম প্রতিষ্ঠার লক্ষ্যে DMTCL সদস্যদের নিয়ে প্রকল্প বাস্তবায়ন ইউনিট (PIU) প্রতিষ্ঠিত হয় এবং ২০২১ সালের আগস্ট থেকে এর কার্যক্রম শুরু হয়।

প্রবিধান এবং নির্দেশিকা তৈরির প্রস্তুতি

প্রকল্প বাস্তবায়ন ইউনিট (PIU) নীচের নির্দেশিকা এবং প্রবিধানগুলির প্রয়োজনীয়তা এবং বিষয়বস্তু নিয়ে আলোচনা করেছে এবং নথিগুলি DMTCL -এ অভ্যন্তরীণভাবে প্রস্তুত করা হয়েছে।

1. দুর্ঘটনা এবং দুর্ঘোমে করণীয় নির্দেশিকা (Accident and Disaster Manual)
2. DMTCL এর নিরাপত্তা নীতি (Safety Policy of DMTCL)
3. অভ্যন্তরীণ নিরাপত্তা নিরীক্ষার প্রাথমিক পদ্ধতি (Basic Procedures of Internal Safety Audit)
4. সম্ভাব্য ঝুঁকি রিপোর্টের জন্য নির্দেশিকা (The procedure manual for Potential Risk report)
5. জরুরী ড্রিল পরিচালনা পদ্ধতির নির্দেশিকা (The procedure manual of Emergency Drill)

জরুরী ড্রিল এবং প্রশিক্ষণ

মক-আপ ট্রেনে জরুরী ড্রিল

একটি প্রাক-উদ্বোধন অনুশীলন হিসাবে, মেট্রো রেল প্রদর্শনী এবং তথ্য কেন্দ্রের (MEIC) মক-আপ ট্রেন ব্যবহার করে জরুরী পরিস্থিতি মোকাবেলায় কি করণীয় তা দেখানোর জন্যই এই ড্রিলটি করা হয়েছিল। এর মূল লক্ষ্য ছিল জরুরী পরিস্থিতিতে যোগাযোগ এবং তথ্য আদান-প্রদান কিভাবে করতে হবে তা দেখানো।



জরুরী ইভাকুয়েশন ট্রেনিং
সূত্র: জাইকা বিশেষজ্ঞ দল



ডেস্ক কমিউনিকেশন ট্রেনিং
সূত্র: জাইকা বিশেষজ্ঞ দল



01 নিরাপত্তা

সিমুলেশন এর সাহায্যে দুর্ঘটনা মোকাবেলার প্রশিক্ষণ

একটি বড় স্টেশন ম্যাপ ব্যবহার করে ফ্রন্ট লাইন কর্মীদের জন্য ডিজাস্টার সিমুলেশন ট্রেনিং পরিচালিত হয়েছিল। এই ট্রেনিং, অংশগ্রহণকারী কর্মীদের জরুরী পরিস্থিতিতে নিজ নিজ ভূমিকা বা করণীয় কি তা নিশ্চিত করতে তাদেরকে সহায়তা করেছে।



ফ্রন্ট লাইন কর্মীরা নিজেদের করণীয় আলোচনা করছে
সূত্র: জাইকা বিশেষজ্ঞ দল

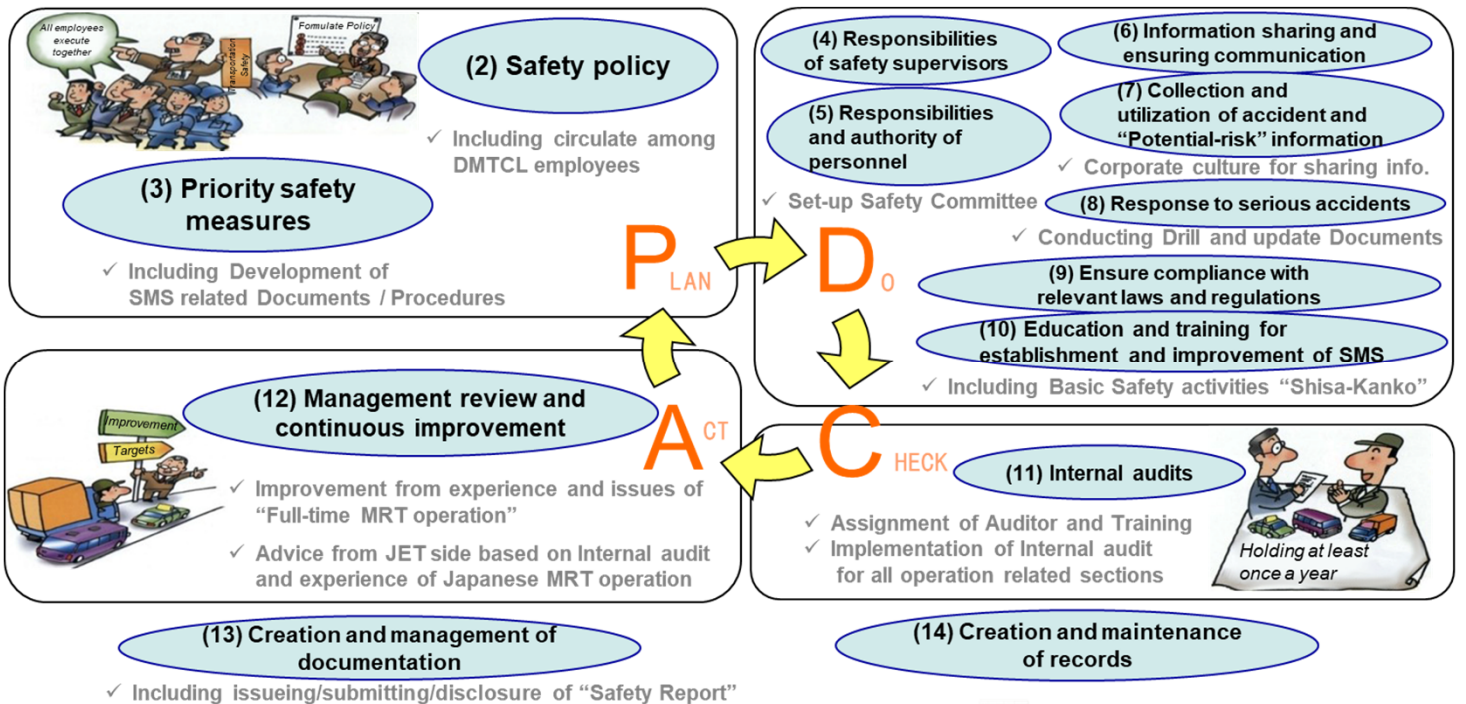


ফ্রন্ট লাইন কর্মীরা নিজেদের ভূমিকা পালন করছে
সূত্র: জাইকা বিশেষজ্ঞ দল

3. নিরাপত্তা ব্যবস্থাপনা সিস্টেম

PDCA চক্র

PDCA চক্র হল প্ল্যান, ডু, চেক এবং অ্যাক্টের আদেশ অনুসরণ করে সমস্যাগুলির উন্নতির বা সমাধানের একটি পদ্ধতি। এই PDCA চক্রের বাস্তবায়ন হল SMS এর মৌলিক উপাদান।

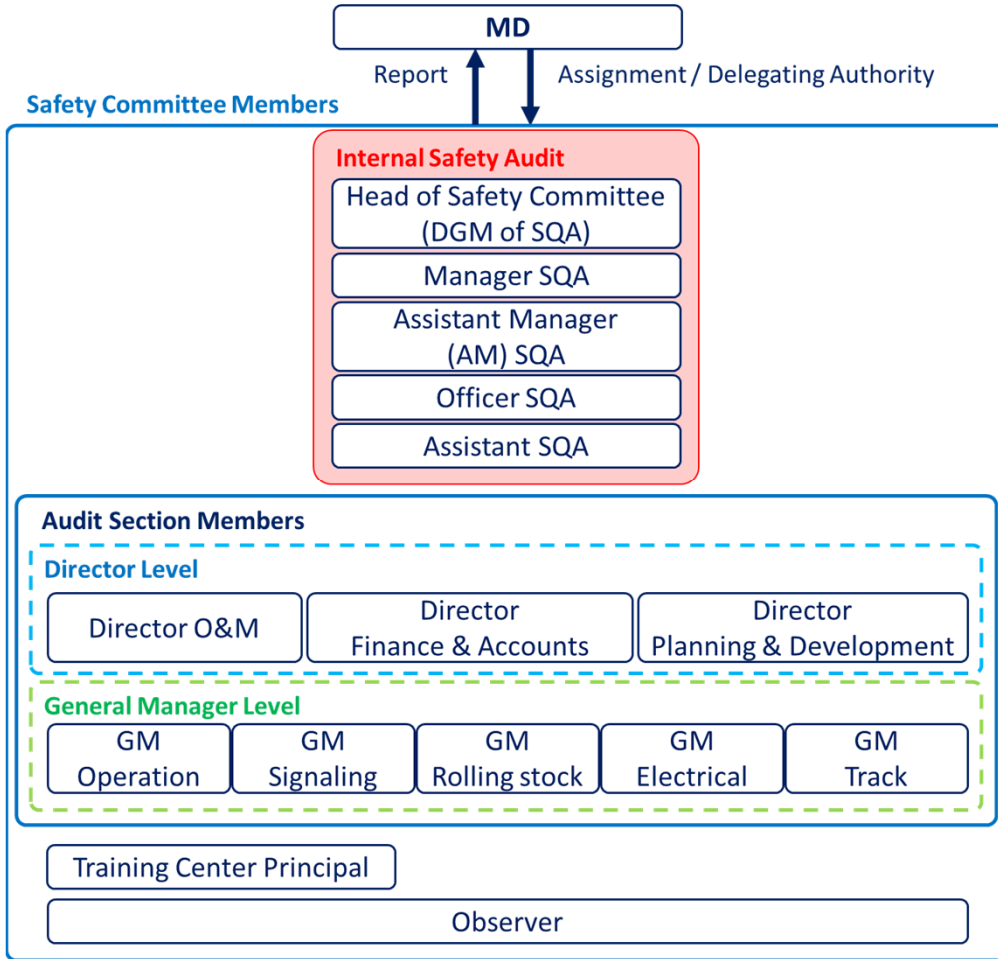


সূত্র: জাইকা বিশেষজ্ঞ দল

01 নিরাপত্তা

সেফটি কমিটি

DMTCL দ্বারা প্রতিষ্ঠিত একটি অভ্যন্তরীণ DMTCL সংস্থা হিসাবে নিরাপত্তা কমিটির পরিকল্পনা করা হয়েছে, যার ভূমিকা হল DMTCL -এর মধ্য পিডিসিএ চক্র ক্রমাগতভাবে কার্যকর করা। নিরাপত্তা কমিটির পরিকল্পিত সাংগঠনিক চার্ট নীচে দেখানো হয়েছে।

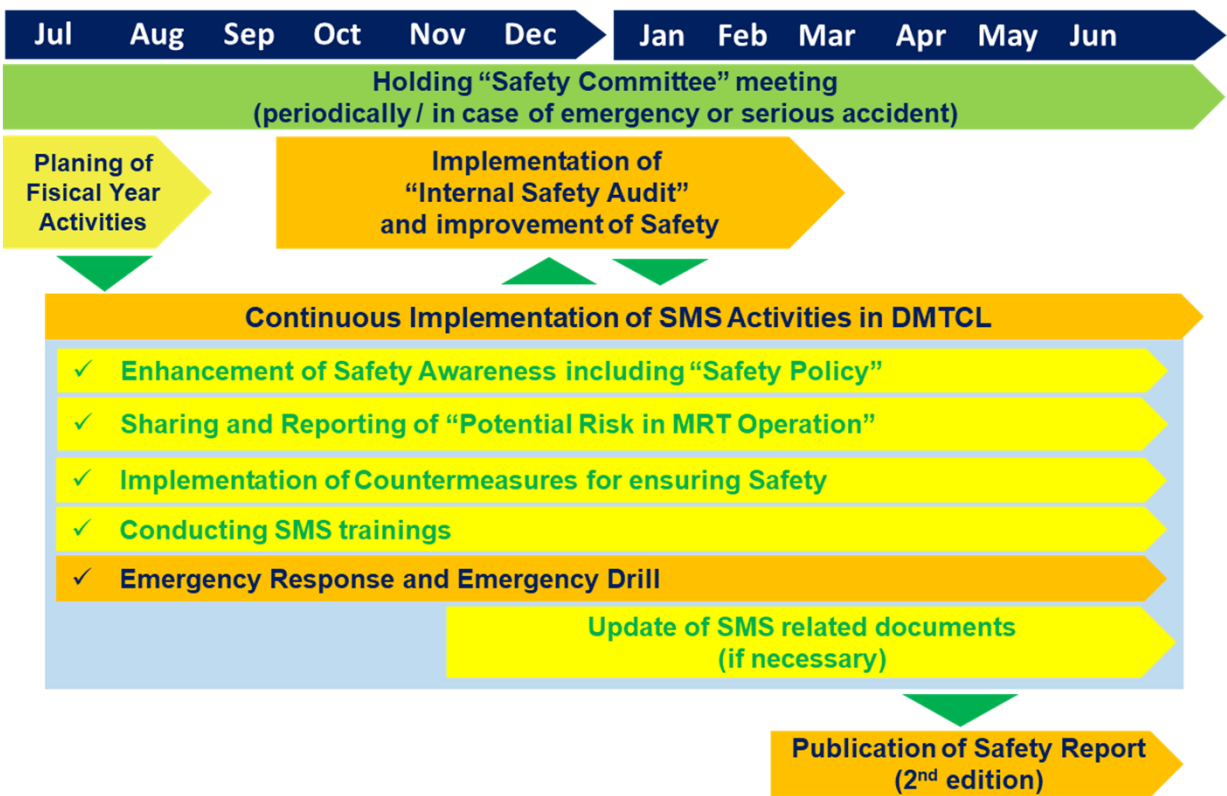


সূত্র: জাইকা বিশেষজ্ঞ দল



নিরাপত্তা কমিটির বার্ষিক সময়সূচী

নিরাপত্তা কমিটির বার্ষিক সময়সূচীর পরিকল্পনা নীচের চিত্রে দেখানো হয়েছে, এবং কমিটিকে পরবর্তী এক বছরের জন্য (জুলাই থেকে জুন) সময়সূচী এবং উক্ত সময়ে কি কার্যক্রম পরিচালনা করা হবে তা পরিকল্পনা করতে হবে। বার্ষিক সময়সূচী অনুযায়ী কার্যক্রম পরিচালিত হবে। এবং DMTCL-এর নিরাপত্তা কার্যক্রম সম্পর্কে মেট্রো রেলের যাত্রীদের অবহিত করার জন্য বছরের শেষের দিকে একটি নিরাপত্তা প্রতিবেদন প্রকাশ করা হবে। যেহেতু প্রতিটি নিরাপত্তা-সম্পর্কিত কার্যকলাপের জন্য একটি বিস্তারিত সময়সূচী এখনও চূড়ান্ত করা হয়নি সেহেতু এই পৃষ্ঠায় শুধুমাত্র অন্তর্ভুক্ত কার্যকলাপের সময়সূচী উল্লেখ করা হলো।



সূত্র: জাইকা বিশেষজ্ঞ দল



02 নিরাপত্তা সুবিধা

এই অধ্যায়ে DMTCL এর নিরাপদ ট্রেন পরিচালনাকে সমর্থন করে এমন কিছু মূল সুবিধা এবং সরঞ্জামের সাথে পরিচয় করিয়ে দেয়া হয়েছে।

1. রোলিং স্টকে উপলব্ধ সুবিধা

এসওএস (SOS) বোতাম

SOS বোতাম জরুরী প্রয়োজনে চালকের সাথে যোগাযোগের জন্য। জরুরি প্রয়োজন যেমন, হঠাৎ করে কেউ অসুস্থ হয়ে গেলে, কেউ হয়রানির শিকার হলে অথবা কেউ হিংসাত্মক কর্মকাণ্ডে জড়িত হলে চালকের সাথে যোগাযোগের জন্য SOS বোতামের ঢাকনাটি উপরের দিকে তুলে বোতামে চাপ দিন এবং অনুগ্রহ করে ট্রেন চালককে নিচের তথ্যগুলো সরবরাহ করুন।

1. কেন বোতাম চাপ দেয়া হয়েছে।
2. যাত্রীর জেন্ডার।
3. যাত্রীর আনুমানিক বয়স।
4. যাত্রীর অবস্থা এবং কামরার ভিতরের পরিস্থিতি।

সিসিটিভি ক্যামেরা

ট্রেন অপারেটর ট্রেনের দরজা বন্ধ করার সময় নিরাপত্তা নিশ্চিত করতে ট্রেনের গায়ে বসানো সিসিটিভি ব্যবহার করেন। মূলত দরজার বাইরের অংশ চেক করার জন্য ট্রেন অপারেটর এটি ব্যবহার করে থাকেন।



SOS বোতাম
সূত্র: জাইকা বিশেষজ্ঞ দল



সিসিটিভি ক্যামেরা
সূত্র: জাইকা বিশেষজ্ঞ দল

খুঁটি এবং স্ট্র্যাপ (ধরে দাঁড়ানোর জন্য)

জরুরী পরিস্থিতিতে হঠাৎ থামার সময় বা দিক পরিবর্তনের সময় যাত্রীদের ভারসাম্য রক্ষার সহায়ক হিসেবে গাড়ির ভিতর খুঁটি এবং স্ট্র্যাপ এর ব্যবস্থা আছে। তাই দাঁড়িয়ে ভ্রমণ করার সময় আপনার নিরাপত্তার স্বার্থে খুঁটি বা স্ট্র্যাপ ধরে দাঁড়ান।



02 নিরাপত্তা সুবিধা

2. স্টেশনে উপলব্ধ সুবিধা

প্ল্যাটফর্মে উপলব্ধ সুবিধা

প্ল্যাটফর্মে যাত্রীরা ট্রেনে ওঠানামা করে এবং এখানে নিয়মিতভাবে ট্রেনের আসা-যাওয়া থাকে তাই প্ল্যাটফর্মে যাত্রীদের নিরাপত্তা নিশ্চিত করতে বিভিন্ন ব্যবস্থা নেয়া হয়েছে যা নিচে আলোচনা করা হলো।

প্ল্যাটফর্ম স্ক্রীন ডোর (PSD)

যাত্রীদের নিরাপত্তা রক্ষার স্বার্থে প্ল্যাটফর্মে স্থাপিত PSD শুধুমাত্র ট্রেন থামার পর খোলে যা যাত্রীদের প্ল্যাটফর্ম থেকে ট্রেন লাইনে পড়ে যাওয়া থেকে রক্ষা করে। তাই দয়া করে PSD তে হেলান দিয়ে দাঁড়াবেন না বা PSD এবং ট্রেনের মাঝখানে প্রবেশ করার চেষ্টা করবেন না।

ইমার্জেন্সি বাটন

শুধুমাত্র জরুরি অবস্থায় ট্রেন থামানোর জন্য ইমার্জেন্সি বোতাম ব্যবহার করুন। জরুরী অবস্থায় পাশে বোলানো হাতুড়ি দিয়ে আঘাত করে কেসের স্বচ্ছ অংশটি ভেঙ্গে ফেলুন, তারপর বোতামটি পুনঃস্থাপন করুন।



প্ল্যাটফর্ম স্ক্রীন ডোর (PSD)
সূত্র: জাইকা বিশেষজ্ঞ দল



ইমার্জেন্সি বাটন
সূত্র: জাইকা বিশেষজ্ঞ দল

যাত্রীদের স্টেশনে প্রবেশের পথে

মেট্রো রেল স্টেশনটিকে শারীরিক প্রতিবন্ধী, স্ট্রলার এবং বড় লাগেজ সহ যাত্রীদের সহজে প্রবেশযোগ্য করার জন্য বিভিন্ন প্রচেষ্টা করেছে।

প্রশস্ত AFC গেট

স্ট্রলার, বড় লাগেজ এবং হুইলচেয়ার সহ গ্রাহকদের যাতায়াতের সুবিধার্থে একটি প্রশস্ত AFC গেট উপলব্ধ।

লিফট

লিফট এমনভাবে ডিজাইন করা হয়েছে যেন হুইল চেয়ার ব্যবহারকারী, স্ট্রলার, বড় লাগেজ এবং বয়স্ক যাত্রীগণ আরো সহজে স্টেশনে প্রবেশ করতে পারে।



প্রশস্ত AFC গেট
সূত্র: জাইকা বিশেষজ্ঞ দল



লিফট
সূত্র: জাইকা বিশেষজ্ঞ দল



03 মানব সম্পদ উন্নয়ন

সমস্ত ট্রেন এবং মেট্রো রেল ব্যবস্থা DMTCL -এর কর্মীদের দ্বারা পরিচালিত হয়। দৈনন্দিন নিরাপত্তা ক্রিয়াকলাপের একটি মূল অংশ হচ্ছে মানবসম্পদ উন্নয়ন। এই অংশে বাংলাদেশ এবং বিদেশে প্রশিক্ষণ কর্মসূচির উপর আলোকপাত করা হয়েছে।

1. ঢাকায় প্রশিক্ষণ কার্যক্রম

DMTCL প্রশিক্ষণ কেন্দ্রে প্রাথমিক প্রশিক্ষণ

দিয়াবাড়ির লাইন-৬ ডিপোতে অবস্থিত প্রশিক্ষণ কেন্দ্রে ডিএমটিসিএল কর্মীদের প্রশিক্ষণ দেওয়া হয়। এই প্রশিক্ষণ কেন্দ্রে মেট্রো রেলের নিরাপদ পরিচালনার জন্য প্রয়োজনীয় মৌলিক প্রশিক্ষণ প্রদান করা হয়। পাঠ্যক্রমগুলি নীচে দেখানো হয়েছে।

Topics	Trainer
Overview of OCC & DCC	Md. Sabuz Mia Training Coordinator (Operations)
Overview of Depot Layout and Train Operation	
MRGP, CH-1,2	
MRGP, CH-3	
MRGP, CH-5	
Detail Design of On-Board ATC	Md. Adibul Islam Ramim Training Coordinator (Signalling & Telecom)
Detail Design of AST Function	
Overview of P- Way	Ms. Farhana Jesminn Training Coordinator (Civil & P-Way)
Overview of Fire & Safety	Md. Hasibul Alam (Building Service Depot E&M)
Accident & Disaster Manual, CH-5	Ms. Farhana Jesminn Training Coordinator (Civil & P-Way)
Accident & Disaster Manual, CH-6	
Overview of Signalling System	Md. Adibul Islam Ramim Training Coordinator (Signalling & Telecom)
Operation of PSD	
Detail Design of ATP	Md. Adibul Islam Ramim Training Coordinator (Signalling & Telecom)
MRGP, CH-9 & 11	Md. Sajid Khan Training Coordinator (Electrical)
PSI	
OCS	
OMPD	Ahmedul Hasan, AM (Signalling)
Power Block System	Md. Sajid Khan Training Coordinator (Electrical)
Overview of RST	Md. Uzzal Hossain Training Coordinator (Rolling Stock)

সূত্র: জাইকা বিশেষজ্ঞ দল



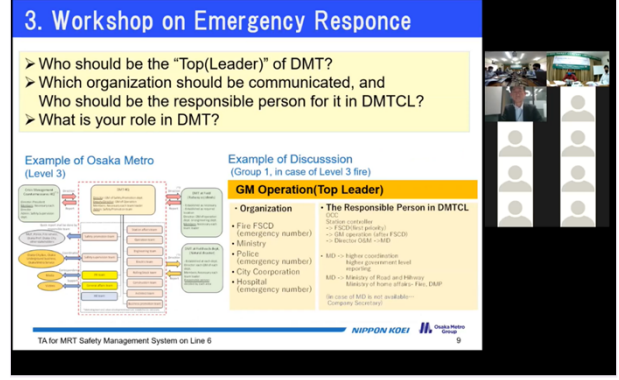
03 মানবসম্পদ উন্নয়ন

JICA বিশেষজ্ঞ দলের আয়োজিত প্রশিক্ষণ ও কর্মশালা

বাংলাদেশে প্রথম মেট্রো রেল হিসাবে DMTCL এর নিরাপদ কার্যক্রম নিশ্চিত করতে JICA "The Project on MRT Safety Management System on Line 6" নামে একটি প্রকল্প বাস্তবায়ন করেছে। এই প্রকল্পে, জাইকা বিশেষজ্ঞরা DMTCL কে একটি নিরাপত্তা ব্যবস্থাপনা সিস্টেম (SMS) প্রতিষ্ঠা করতে সহায়তা করেছে। প্রকল্প চলাকালীন সময় বেশ কয়েকটি প্রশিক্ষণ এবং কর্মসূচির আয়োজন করা হয়েছে, যেখানে DMTCL-এর মূল সদস্যরা জাইকা বিশেষজ্ঞদের সাথে SMS এর গুরুত্ব এবং SMS প্রতিষ্ঠার প্রয়োজনীয়তা নিয়ে আলোচনা করেছেন। কর্মশালায় DMTCL এবং জাইকার বিশেষজ্ঞরা উপস্থিত ছিলেন এবং অংশগ্রহণকারীরা SMS বাস্তবায়ন এবং "নিরাপত্তা নীতি" এর উন্নয়ন নিয়ে আলোচনা করেন। এই অংশে প্রশিক্ষণ কার্যক্রমের কিছু অংশ তুলে ধরা হলো



নিরাপত্তা নীতির উপর ১ম কর্মশালা
সূত্র: জাইকা বিশেষজ্ঞ দল



অনলাইনে JCC মিটিং
সূত্র: জাইকা বিশেষজ্ঞ দল



DMTCL স্টেশন স্টাফদের সাথে জাইকা বিশেষজ্ঞ দলের সভা
সূত্র: জাইকা বিশেষজ্ঞ দল



DMTCL ফ্রন্টলাইন স্টাফদের সাথে জাইকা বিশেষজ্ঞ দলের সভা
সূত্র: জাইকা বিশেষজ্ঞ দল



MEIC এ জরুরী ড্রিল প্রশিক্ষণ
সূত্র: জাইকা বিশেষজ্ঞ দল



পয়েন্টিং এবং কলিং এর প্রশিক্ষণ
সূত্র: জাইকা বিশেষজ্ঞ দল



২ বিদেশে প্রশিক্ষণ

দিল্লিতে প্রশিক্ষণ

দিল্লি মেট্রো রেল কর্পোরেশন (DMRC)- এর প্রশিক্ষণ কর্মসূচিতে DMTCL- এর এসিস্ট্যান্ট ম্যানেজার, এসিস্ট্যান্ট ইঞ্জিনিয়ার, সেকশন ইঞ্জিনিয়ার, সাব অ্যাসিস্ট্যান্ট ইঞ্জিনিয়ার, স্টেশন কন্ট্রোলার এবং ট্রেন অপারেটর সহ আরো অনেকে প্রশিক্ষণ নিয়েছিলেন। ছয় মাস ব্যাপী এই প্রশিক্ষণ কর্মসূচিতে অংশগ্রহণকারীরা মেট্রোরেল পরিচালনার জন্য প্রয়োজনীয় জ্ঞান অর্জন করেন। প্রশিক্ষণের মূল বিষয়বস্তু নিচে উল্লেখ করা হলো

1. অপারেশন সম্পর্কিত প্রশিক্ষণ
2. রক্ষণাবেক্ষণ-সম্পর্কিত প্রশিক্ষণ
 - 2.1 রোলিং স্টক প্রশিক্ষণ
 - 2.2 সিগন্যালিং এবং টেলিযোগাযোগ প্রশিক্ষণ
 - 2.3 সিভিল ও পি-ওয়ে প্রশিক্ষণ
 - 2.4 বৈদ্যুতিক প্রশিক্ষণ



সূত্র: DMTCL



সূত্র: DMTCL

জাইকা কর্তৃক জাপানে প্রশিক্ষণ

২০২২ সালে "The Project on Technical Assistance for MRT Safety Management System on Line- 6" এর অংশ হিসেবে জাপানের ওসাকাতে ওসাকা মেট্রোর ট্রেনিং ফ্যাসিলিটি, স্টেশন, ডিপো এবং আরো অনেক অংশে প্রশিক্ষণ কর্মসূচির আয়োজন করা হয়েছিল। এই প্রশিক্ষণ কর্মসূচিতে DMTCL এর দুটি গ্রুপ অংশ নিয়েছিলেন যাদের মধ্যে ছিলেন ডিরেক্টর, জেনারেল ম্যানেজার, স্টেশন কন্ট্রোলার, ট্রেন অপারেটর এবং অন্যান্য ম্যানেজমেন্ট সদস্য। প্রশিক্ষণ কর্মসূচির বিষয়বস্তু ছিল "রেলওয়ে সিস্টেম", "রেলওয়ে অপারেশন", এবং "রেলওয়ে নিরাপত্তা ব্যবস্থাপনা"। বিশেষ করে প্রশিক্ষণ কর্মসূচিতে নিরাপদে কিভাবে ট্রেন পরিচালনা করা হয় তা দেখানো হয়। এছাড়াও অংশগ্রহণকারীরা প্রকৃত ট্রেন পরিচালনা, সিমুলেটর, ভিআরসহ আরো অনেক কিছুর সাথে পরিচিত হয়।



03 মানবসম্পদ উন্নয়ন



গুসাকা মেট্রো স্টেশনের স্টেশন কন্ট্রোল স্টেশনের নিরাপত্তা ব্যবস্থাপনা দেখাচ্ছে
সূত্র: জাইকা বিশেষজ্ঞ দল



গুসাকা মেট্রোর বৈদ্যুতিক প্রকৌশলী RSS-এসাইট নিরাপত্তা ব্যবস্থাপনা দেখাচ্ছেন
সূত্র: জাইকা বিশেষজ্ঞ দল



গুসাকা মেট্রোর প্রশিক্ষক তাদের সমস্যা এবং নিরাপত্তা সংক্রান্ত ইতিহাস ব্যাখ্যা করছেন
সূত্র: জাইকা বিশেষজ্ঞ দল



DMTCL সদস্যরা গুসাকা মেট্রোর সিমুলেটর প্রশিক্ষণ দেখছেন
সূত্র: জাইকা বিশেষজ্ঞ দল

জাইকা কর্তৃক আয়োজিত জাকার্তা প্রশিক্ষণ কর্মসূচি

জাকার্তা মেট্রো (MRTJ) এই প্রশিক্ষণ কর্মসূচির আয়োজন করে। জাকার্তা মেট্রো, DMTCL এর মতই জাইকার একটি সহায়তা প্রকল্প যা ২০১৮ সাল থেকে কার্যক্রম শুরু করেছে। এই প্রশিক্ষণের মূল লক্ষ্য ছিল MRTJ কার্যক্রম শুরু করার প্রথম বছর কি ধরনের সমস্যার সম্মুখীন হয় এবং কিভাবে তা মোকাবেলা করে তা দেখানো। এছাড়াও এই প্রশিক্ষণে MRTJ স্টেশন এবং ডিপোতে উপলব্ধ সুবিধা সম্পর্কেও বিস্তারিত দেখানো হয়।



MRTJ কর্মীরা অগ্নিনির্বাপক সরঞ্জাম ব্যাখ্যা করছেন
সূত্র: জাইকা বিশেষজ্ঞ দল



MRTJ কর্মীরা সিগনালিং সিস্টেম ব্যাখ্যা করছেন
সূত্র: জাইকা বিশেষজ্ঞ দল



3. ম্যানেজিং ডিরেক্টর এর জাপান সফর

অভীষ্ট লক্ষ্য

রোলিং স্টক সহ DMTCL এর বেশিরভাগ রেলওয়ে ব্যবস্থাপনা জাপানে তৈরি। DMTCL জাপানের রেলওয়ে সেফটি কালচারের আদলে নিজেদের সেফটি পলিসি প্রস্তুত করেছে। এই প্রেক্ষাপটে ব্যবস্থাপনা পরিচালকের জাপান সফর অত্যন্ত গুরুত্বপূর্ণ। এই সফরে জাপানের মেট্রো রেলওয়ে অপারেশন, সেফটি এবং এস এম এস সম্পর্কে আরও গভীরভাবে জানতে পারবে যা DMTCL- কে আরো সমৃদ্ধ করবে।

অংশগ্রহণকারী

এই কর্মসূচিতে অংশগ্রহণকারীদের নাম নিচে উল্লেখ করা হলো

Name	Affiliation	Designation
Mr. M.A.N. Siddique,	DMTCL	Managing Director
Mr. Md. Aftabuddin Talukder	DMTCL	Project Director of MRT Line-6
Mr. Md. Zahid Hossain	RTHD	Additional Secretary (Urban Transport Wing)
Mr. A K M Hafizur Rahman	DTCA	Additional Executive Director (Mass Transit)
Mr. Khondaker Ehteshamul Kabir	DMTCL	Additional Project Director (Admin & Finance)
Mr. Md. Saidur Rahman	DMTCL	Principal, MRT Training Center

সময়সূচী

অনুষ্ঠানটি 3 দিনের জন্য আয়োজন করা হয়েছিল (2023 সালের 19 জুলাই থেকে 21 জুলাই পর্যন্ত)

ব্যবস্থাপনা পরিচালক এবং অন্যান্য অংশগ্রহণকারীদের পরিদর্শনের সময়সূচী নিচে উল্লেখ করা হলো।

19th July (Wed)	Introduction of this program (by JICA) Overview and Experience of SMS in Japan (by JET) JCC (Joint Coordination Committee) Meeting Kick-off meeting of Safety Committee
20th July (Thu)	Station safety facilities and SMS activities in station during Rush-hour and ride on MRT (Site visit) SMS activities in Station master room/ crew office, etc(Site visit) Safety Museum of Osaka Metro and Depot Area(Site visit)
21st July (Fri)	Introduction of Osaka Metro Exchange of opinions with Top management of Osaka Metro Preparation of "Commitment card for ensuring Safety" Closing Ceremony



03 মানবসম্পদ উন্নয়ন

কর্মসূচি

প্রশিক্ষণ কর্মসূচিতে প্রধানত ইভেন্ট, সাইট পরিদর্শন এবং আলোচনা ছিল। প্রশিক্ষণ কর্মসূচি নিচে উল্লেখ করা হলো।

ইভেন্ট
XX

photo

title

photo

title



04 লাইন-6 এর নির্মাণ অবস্থা

Line- 6, বাংলাদেশের এর প্রথম মেট্রোরেল হিসেবে ২০২২ সালের ২৮ ডিসেম্বর উত্তরা উত্তর থেকে আগারগাঁও পর্যন্ত কার্যক্রম শুরু করে। আগারগাঁও থেকে মতিঝিল পর্যন্ত কার্যক্রম শুরু করার প্রস্তুতি সহ মতিঝিল থেকে কমলাপুর পর্যন্ত নির্মাণ কাজ এগিয়ে চলছে।

1. নির্মাণের অগ্রগতি

আগারগাঁও - মতিঝিল

এই অংশের নির্মাণ কাজ প্রায় শেষের পথে। পরীক্ষামূলক চলাচলের জন্য এখন এটির চূড়ান্ত পরিবর্তন চলছে, আশা করা যাচ্ছে পরীক্ষামূলক চলাচল এ বছরই শুরু হবে।



মতিঝিল স্টেশন
সূত্র: জাইকা বিশেষজ্ঞ দল



ফার্মগেট স্টেশন
সূত্র: জাইকা বিশেষজ্ঞ দল

মতিঝিল-কমলাপুর

২০২৩ সালের ফেব্রুয়ারিতে এর নির্মাণ কাজ শুরু হয়। এটি মূল পরিকল্পনার একটি বর্ধিত অংশ যা যাত্রীদের অধিকতার সুবিধার কথা বিবেচনা করে তৈরি করা হচ্ছে।



নির্মাণাধীন কমলাপুর স্টেশন
সূত্র: জাইকা বিশেষজ্ঞ দল



মতিঝিল স্টেশনে নির্মাণ স্থান (কমলাপুর অংশ)
সূত্র: জাইকা বিশেষজ্ঞ দল



04 লাইন-6 এর নির্মাণ অবস্থা

২ নির্মাণ কাজে নিরাপত্তা ব্যবস্থা

সাইট নিরাপত্তা

নির্মাণ কাজে বিভিন্ন ধরনের ঝুঁকি এবং অনিশ্চয়তা বিরাজ করে তাই নিরাপত্তা ব্যবস্থাপনা এখানে একটি গুরুত্বপূর্ণ কার্যক্রম। নির্মাণ কাজের কিছু নিরাপত্তা ব্যবস্থাপনার উদাহরণ নিচে উপস্থাপন করা হয়েছে।

প্রশিক্ষণ

নির্মাণ কাজে পেশাদার নির্মাণ শ্রমিকদের প্রশিক্ষণ খুবই গুরুত্বপূর্ণ। প্রতিটি ঠিকাদার প্রতিষ্ঠান নিয়ম করে বিভিন্ন ধরনের নিরাপত্তা প্রশিক্ষণের আয়োজন করে।



অভ্যন্তরীণ অগ্নি নিরাপত্তা প্রশিক্ষণ
সূত্র: DMTCL



সর্বোচ্চ নিরাপত্তায় কাজ
সূত্র: DMTCL

টুলবক্স টক

যোগাযোগের মাধ্যমে নিরাপত্তা নিশ্চিত করা যায়। প্রতিটি পেশাদার নির্মাণ শ্রমিকের জন্য দৈনিক যোগাযোগ এবং স্বাস্থ্যের অবস্থা পরীক্ষা করার জন্য, সাইটে টুলবক্স আলোচনা করা হয়েছে।



টুলবক্স টক
সূত্র: DMTCL



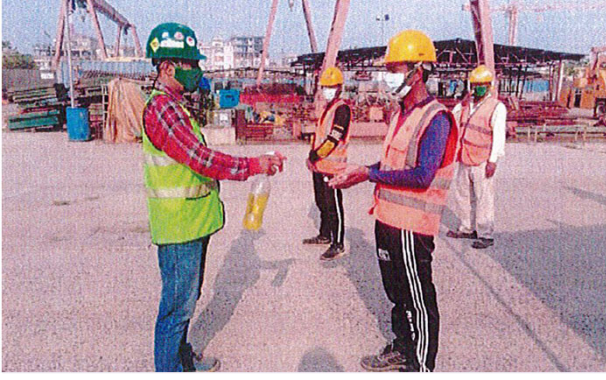
টুলবক্স টক
সূত্র: DMTCL



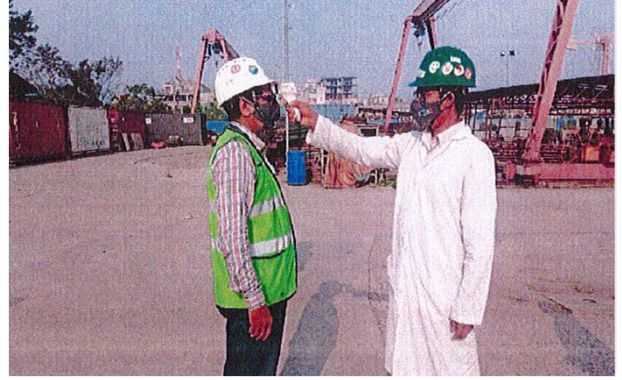
04 লাইন-6 এর নির্মাণ অবস্থা

স্বাস্থ্য পরীক্ষা

Covid-19 পরিস্থিতিতে Line- 6 এর কাজ অব্যাহত ছিল। নিরাপত্তা এবং কাজের ধারাবাহিকতা রক্ষায় স্বাস্থ্য পরীক্ষা খুবই গুরুত্বপূর্ণ। স্বাস্থ্য পরীক্ষার কার্যক্রম এখনো অব্যাহত আছে।



স্বাস্থ্য পরীক্ষা
সূত্র: DMTCL



স্বাস্থ্য পরীক্ষা
সূত্র: DMTCL

পরিবেশগত পর্যবেক্ষণ

বায়ু এবং শব্দ দূষণ পর্যবেক্ষণের জন্য পরিবেশগত পর্যবেক্ষণ করা হচ্ছে। মেট্রো রেল নির্মাণ প্রকল্পে পরিবেশের উপর প্রভাব সর্বনিম্ন রাখার চেষ্টা চলছে। নির্মাণাধীন এলাকার শব্দ এবং বায়ু দূষণ নিয়মিত পর্যবেক্ষণ করা হচ্ছে।



সূত্র: DMTCL



সূত্র: DMTCL



05 জনসংযোগ কার্যক্রম

জনসংযোগ কার্যক্রমের মাধ্যমে মেট্রোরেল সম্পর্কে জনগণকে সচেতন করতে DMTCL সর্বোচ্চ চেষ্টা করবে। এই কার্যক্রমের মধ্যে রয়েছে নিরাপত্তা বিষয়ক জনসংযোগ। এই অংশে DMTCL এর গুরুত্বপূর্ণ জনসংযোগ সম্পর্কে ধারণা দেওয়া হয়েছে।

1. মেট্রো রেল প্রদর্শনী ও তথ্য কেন্দ্র (MEIC)

সুযোগ-সুবিধা

MEIC বিভিন্ন ধরনের তথ্যচিত্র প্রদর্শন করে।

সম্মেলন কেন্দ্র

মেট্রোরেলের পরিচিতি মূলক একটি তথ্যচিত্র এখানে প্রদর্শন করা হয়। এছাড়াও এই হলটি অন্যান্য কাজেও ব্যবহার করা হয়।



মেট্রো রেল প্রদর্শনী ও তথ্য কেন্দ্র (MEIC)
সূত্র: জাইকা বিশেষজ্ঞ দল



সম্মেলন কেন্দ্র
সূত্র: জাইকা বিশেষজ্ঞ দল

AFC (অটো ফি কালেকশন) সিস্টেম

DMTCL প্রতিটি স্টেশনে টিকিট ভেন্ডিং মেশিন এবং টিকিট অফিস স্থাপন করেছে। কিভাবে AFC গেট ব্যবহার করতে হয় তা ব্যাখ্যা করার উদ্দেশ্যে এখানে একই ধরনের AFC গেট স্থাপন করেছে।



টিকিট ভেন্ডিং মেশিন এবং টিকিট অফিস
সূত্র: জাইকা বিশেষজ্ঞ দল



AFC গেট
সূত্র: জাইকা বিশেষজ্ঞ দল



5 জনসংযোগ কার্যক্রম

মেট্রো গার্ল

নিরাপদে কিভাবে মেট্রোরেল ব্যবহার করতে হবে সে সম্পর্কে শিশুদের সহজে বোঝানোর জন্য DMTCL মেট্রো গার্ল নামে একটি কার্টুন চরিত্র তৈরি করেছে।

মেট্রো রেল মডেল

মেট্রোরেল প্রদর্শনী ও তথ্যকেন্দ্রে মেট্রো রেলের একটি মডেল স্থাপন করা হয়েছে। এই মডেলে মেট্রোরেল লাইন, ঢাকা শহরের দৃশ্য, ভবন এবং রাস্তা অন্তর্ভুক্ত করা হয়েছে।



মেট্রো গার্ল
সূত্র: জাইকা বিশেষজ্ঞ দল



মেট্রো রেল মডেল
সূত্র: জাইকা বিশেষজ্ঞ দল

মকআপ ট্রেন

মেট্রোরেল প্রদর্শনী এবং তথ্যকেন্দ্রে একটি মকআপ ট্রেন (রোলিং স্টকের একটি শর্ট-কাট মডেল) রাখা হয়েছে। যাত্রীরা যাতে চালকের কেবিন এবং রোলিং স্টকের অন্যান্য অংশ দেখতে পায় সে ব্যবস্থা করা হয়েছে।



মকআপ ট্রেন
সূত্র: জাইকা বিশেষজ্ঞ দল



মকআপ ট্রেনের কেবিন
সূত্র: জাইকা বিশেষজ্ঞ দল

তথ্য সম্বলিত নির্দেশনা বা বোর্ড

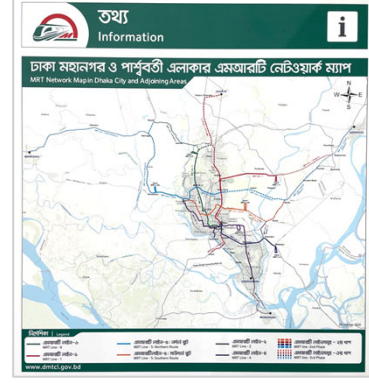
মেট্রোরেল ব্যবহারের জন্য স্টেশনের অভ্যন্তরে ব্যবহৃত বিভিন্ন তথ্য সম্বলিত নির্দেশনা বা বোর্ড এখানে প্রদর্শিত হচ্ছে। এই নির্দেশনা গুলো যাত্রীদেরকে আরো সহজে মেট্রোরেল ব্যবহারে সহায়তা করবে।



৫ জনসংযোগ কার্যক্রম



তথ্য সম্বলিত নির্দেশনা বা বোর্ড
সূত্র: জাইকা বিশেষজ্ঞ দল



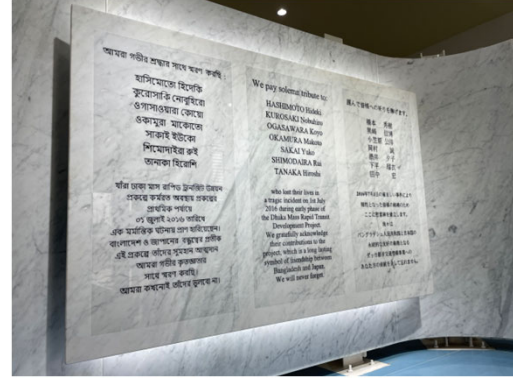
মক আপ ট্রেন
সূত্র: জাইকা বিশেষজ্ঞ দল

২০১৬ সালে সন্ত্রাসী হামলায় নিহতদের স্মরণে স্মৃতিস্তম্ভ

২০১৬ সালের ১ জুলাই, গুলশানে সন্ত্রাসী হামলায় সাতজন জাপানিজ নাগরিক নিহত হয় যারা MRT Line-1 এবং MRT Line-5 উত্তর রুটে জাইকার সম্ভবত যাচাই প্রকল্পের বিশেষজ্ঞ ছিলেন। এই সাতজন নিহতদের স্মরণে এই স্মৃতিস্তম্ভটি তৈরি করা হয়। বর্তমানে এটি মেট্রোরেল প্রদর্শনী এবং তথ্যকেন্দ্রে অবস্থিত হলেও ভবিষ্যতে এটি নতুন বাজার স্টেশনে স্থানান্তরিত করা হবে। নতুন বাজার স্টেশনটি MRT Line-1 এবং MRT Line-5 উত্তরের সংযোগকারী স্টেশন।



সূত্র: জাইকা বিশেষজ্ঞ দল



সূত্র: জাইকা বিশেষজ্ঞ দল

কার্যক্রম

MEIC বিভিন্ন কার্যক্রম পরিচালনা করে

শিশুদের পরিদর্শনের আমন্ত্রণ

বাংলাদেশের প্রথম মেট্রো রেলের সাথে স্কুলের বাচ্চাদের পরিচয় করিয়ে দিতে, MEIC শিশুদের মেট্রো রেল সম্পর্কে জানার জন্য আমন্ত্রণ জানায়।

2016 সালে সন্ত্রাসী হামলায় নিহতদের স্মরণে স্মারক অনুষ্ঠান

প্রতিবছর 2016 সালে সন্ত্রাসী হামলায় নিহতদের স্মরণে স্মারক অনুষ্ঠান পালিত হয়।



৫ জনসংযোগ কার্যক্রম

নিরাপত্তা জনসংযোগ কার্যক্রম

সেফটি রিপোর্ট

DMTCL এর গৃহীত নিরাপত্তা উদ্যোগ সম্পর্কে গ্রাহকদের অবহিত করতে DMTCL প্রতিবছর সেফটি রিপোর্ট (নিরাপত্তা প্রতিবেদন) প্রকাশ করবে। এটি নিরাপত্তা প্রতিবেদনের প্রথম সংস্করণ।

নিরাপত্তা বিষয়ক ভিডিও এবং পোস্টার

DMTCL এবং JICA গ্রাহকদের নিরাপদে মেট্রোরেল ব্যবহারের জন্য নিরাপত্তা বিষয়ক ভিডিও এবং পোস্টার তৈরি করেছে। ভিডিও এবং পোস্টারগুলো বিভিন্ন বাস্তব সমস্যার উপর ভিত্তি করে তৈরি করা হয়েছে এবং ছোটদের বোঝার সুবিধার্থে অ্যানিমেশন ব্যবহার করা হয়েছে। DMTCL মেট্রোরেল কে অধিকতর পরিচিত করার লক্ষ্যে জনসংযোগ কার্যক্রম পরিচালনা করছে এবং এই কার্যক্রম বাস্তবায়নে সহায়তা করছে JICA।



নিরাপত্তা ভিডিওর প্রথম দৃশ্য
সূত্র: জাইকা বিশেষজ্ঞ দল



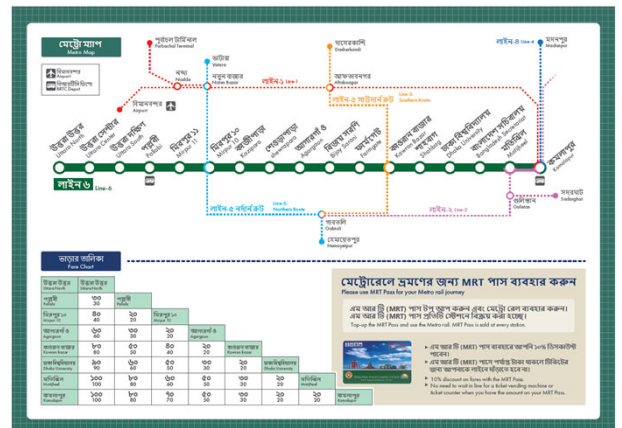
ভিডিওর নিরাপত্তা নির্দেশনা দৃশ্য
সূত্র: জাইকা বিশেষজ্ঞ দল

নিরাপত্তা বিষয়ক ফ্লায়ার

নিরাপদ মেট্রোরেল ভ্রমণ এবং প্রচারের জন্য আমরা ফ্লায়ার তৈরি করেছি। নিরাপত্তা বিজ্ঞাপন ছাড়াও, মেট্রো ম্যাপ, ভাড়ার তালিকা সহ আরো গুরুত্বপূর্ণ তথ্য এখানে অন্তর্ভুক্ত করা হয়েছে।



কভার পৃষ্ঠা এবং নিরাপত্তা জনসংযোগ
সূত্র: জাইকা বিশেষজ্ঞ দল



রুট ম্যাপ এবং ভাড়ার তালিকা
সূত্র: জাইকা বিশেষজ্ঞ দল



06 DMTCL এর পক্ষ থেকে সকল গ্রাহকদের কাছে অনুরোধ

1. নিরাপদে মেট্রো রেল ব্যবহার করুন

এই বিষয়গুলি ডিএমটিসিএল এর সমস্ত গ্রাহকদের কাছে ডিএমটিসিএলের পক্ষ থেকে অনুরোধ।

1. দয়া করে প্ল্যাটফর্মে হাঁটা এবং অপেক্ষা করার সময় প্ল্যাটফর্মের দরজা থেকে নিরাপদ দূরত্বে অবস্থান করুন।
2. ভ্রমণের সময় মোবাইল ফোন ব্যবহার করা থেকে বিরত থাকুন।
3. অনুগ্রহ করে সুশৃঙ্খল ভাবে ট্রেনে উঠতে সহযোগিতা করুন এবং যারা ট্রেন থেকে নামছেন তাদের অগ্রাধিকার দিন।
4. এস ও এস (SOS) বোতাম শুধুমাত্র জরুরি প্রয়োজনে ব্যবহারের জন্য (জীবন বিপন্ন / গুরুতর অসুস্থ)। অহেতুক ব্যবহার জরিমানা যোগ্য অপরাধ।



সূত্র: জাইকা বিশেষজ্ঞ দল



সূত্র: জাইকা বিশেষজ্ঞ দল



সূত্র: জাইকা বিশেষজ্ঞ দল



সূত্র: জাইকা বিশেষজ্ঞ দল

SOS বোতাম ব্যবহারের ক্ষেত্রে দয়া করে ট্রেন চালককে নিজের তথ্যগুলো সরবরাহ করুন

- (1) কেন বোতাম চাপ দেয়া হয়েছে।
- (2) যাত্রীর জেন্ডার।
- (3) যাত্রীর আনুমানিক বয়স।
- (4) যাত্রীর অবস্থা এবং কামরার ভিতরের পরিস্থিতি।



DMTCL এর পক্ষ থেকে গ্রাহকদের কাছে অনুরোধ

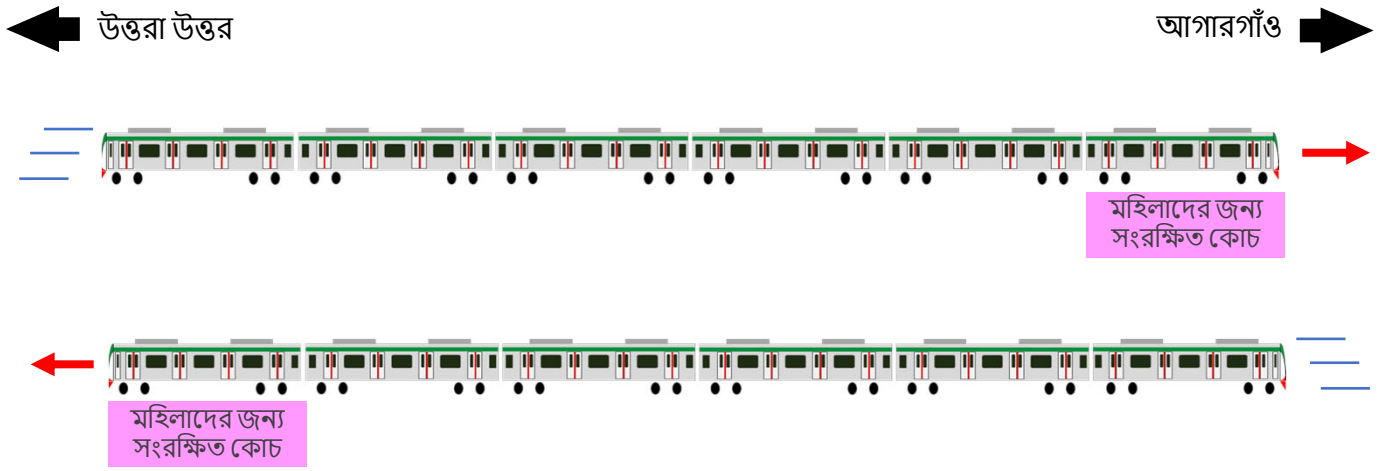
2. শুধুমাত্র মহিলা যাত্রীদের জন্য সংরক্ষিত কোচ

মহিলা কোচ সম্পর্কিত তথ্য

প্রতিটি ট্রেনের সামনের কামরাটি শুধুমাত্র মহিলা যাত্রীদের জন্য নির্ধারিত করা হয়েছে। তবে মহিলা যাত্রীরা চাইলে অন্য কামরাতেও ভ্রমণ করতে পারবেন। মহিলা যাত্রীদের ভ্রমণকে আরও আরামদায়ক এবং নিরাপদ করতে এই ব্যবস্থা করা হয়েছে।

মহিলা কোচের অবস্থান

প্রতিবার, প্রতিটি ট্রেনের প্রথম কোচটি প্রতিদিন মহিলা যাত্রীদের জন্য সংরক্ষিত।



শুধুমাত্র মহিলাদের জন্য তথ্য সম্বলিত স্টিকার

প্ল্যাটফর্মের যে অংশে "শুধুমাত্র মহিলাদের জন্য সংরক্ষিত" কোচ থেকে মহিলা যাত্রীগণ উঠানামা করেন সেই অংশ চিহ্নিত করার লক্ষ্যে প্ল্যাটফর্মে "মহিলা কোচ অভিমুখে" তথ্য সম্বলিত স্টিকার ব্যবহার করা হয়েছে।



PSD-তে তথ্য সম্বলিত স্টিকার
সূত্র: জাইকা বিশেষজ্ঞ দল



স্টিকারের ডিজাইন
সূত্র: জাইকা বিশেষজ্ঞ দল



DMTCL এর পক্ষ থেকে গ্রাহকদের কাছে অনুরোধ

3. মেট্রোরেলেরে যা করা যাবে এবং যা করা যাবে না

মেট্রোরেলেরে যা করা যাবে



You are under surveillance

মেট্রোরেল স্টেশন এবং ট্রেন সার্বক্ষণিক সিসিটিভি 'র পর্যবেক্ষণে রয়েছে

Metro rail stations and trains are under CCTV surveillance



মালামাল নিজ দায়িত্বে রাখুন

Keep your belongings with you



মালিকানাবিহীন মালামাল সম্পর্কে মেট্রোরেল স্টেশন কর্তৃপক্ষকে জানান

Report unattended object to the metro rail station authority



মেট্রোরেল জাতীয় সম্পদ। ইহার রক্ষণাবেক্ষণ আমাদের দায়িত্ব

Metro Rail is a national property. Its maintenance is our responsibility



মেট্রো ট্রেন এবং স্টেশন এলাকা পরিচ্ছন্ন রাখুন

Keep metro train and station premises clean



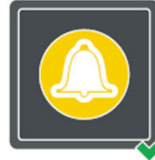
মহিলাদের সংগে সৌজন্যমূলক আচরণ করুন

Be courteous to female passengers



প্রয়োজনে স্টেশন কন্ট্রোলারের সংগে যোগাযোগ করুন

If necessary, contact station controller



জরুরি অবস্থায় স্থির থাকুন, সাহায্যের জন্য লিফটের ইমার্জেন্সি বাটন চাপুন

Please remain calm, press emergency button in case emergency



নিরাপত্তা কর্মীদের দায়িত্ব পালনে সহায়তা করুন

Cooperate with on-duty security staff



লাইনে দাঁড়ান

Please stand in queue



সহযাত্রীকে প্রয়োজনে সহায়তা করুন

Assist co-passengers in need



আগে নামতে দিন, পরে উঠুন

Let passengers get off the train before boarding



মনোযোগ দিয়ে ঘোষণা শুনুন

Pay attention to the announcement



প্রবীন ব্যক্তিগণ, মহিলা এবং শিশুদের ট্রেনে আগে উঠতে দিন

Let senior citizens, ladies and children get on the train first



সর্বক্ষেত্রে ভদ্রতা ও সৌজন্য বজায় রাখুন

Be polite and courteous to all



ট্রেন ও প্ল্যাটফর্মের মাঝে ফাঁকা জায়গা খেয়াল করুন

Mind the gap between the train and platform

সূত্র: জাইকা বিশেষজ্ঞ দল



DMTCL এর পক্ষ থেকে গ্রাহকদের কাছে অনুরোধ

2. মেট্রোরেলেরে যা করা যাবে এবং যা করা যাবে না

মেট্রোরেলেরে যা করা যাবে না



ময়লা ফেলা নিষেধ
No Littering



ধূমপান নিষেধ
No Smoking



পানের পিক/থুত ফেলা নিষেধ
No Spitting



খাবার গ্রহণ নিষেধ
No Food or Drink



ফেরি করা নিষেধ
No Hawker



অস্ত্র বহন নিষেধ
No Firearms



ভিক্ষাবৃত্তি নিষেধ
No Begging



বৃহদাকার ও ভারী মালপত্র বহন নিষেধ
Do Not Carry Large and Heavy Luggage



পোষা প্রাণী বহন নিষেধ
No pets



বিপজ্জনক বস্তু বহন করা নিষেধ
Do not carry any hazardous materials



পানের পিক/থুত ফেলা নিষেধ
No spitting



প্ল্যাটফর্মে ও মেট্রো ট্রেনে খাবার গ্রহণ নিষেধ
No food at platforms and metro trains



ময়লা ফেলা নিষেধ
No littering



ফোনের স্পিকার ব্যবহার করা থেকে বিরত থাকুন
Do not use your phone speaker



মেট্রো ট্রেন ও স্টেশন এলাকায় পোস্টার বা ব্যানার লাগানো এবং লেখা বা আঁকা নিষেধ
No poster, banner, writing or painting in metro train and stations



লিফটে ধারণক্ষমতার বেশি যাত্রী উঠবেন না
Do not exceed the specified number of passengers in the lift



মেট্রো ট্রেন দেখার জন্য প্ল্যাটফর্ম স্ক্রিন ডোর এর উপর দিয়ে ঝুকবেন না
Do not lean over the platform screen doors to see metro trains



মেট্রো ট্রেনের দরজায় প্রতিবন্ধকতা সৃষ্টি করবেন না
Do not obstruct the metro train doors



একাধিক আসন দখল করে রাখবেন না
Do not occupy more than one seat



দৃষ্টি প্রতিবন্ধীদের চলাচলের জন্য নির্ধারিত হলুদ ট্যাকটাইল পথে প্রতিবন্ধকতা সৃষ্টি করবেন না
Keep away from yellow tactile pathway designated for the visually impaired



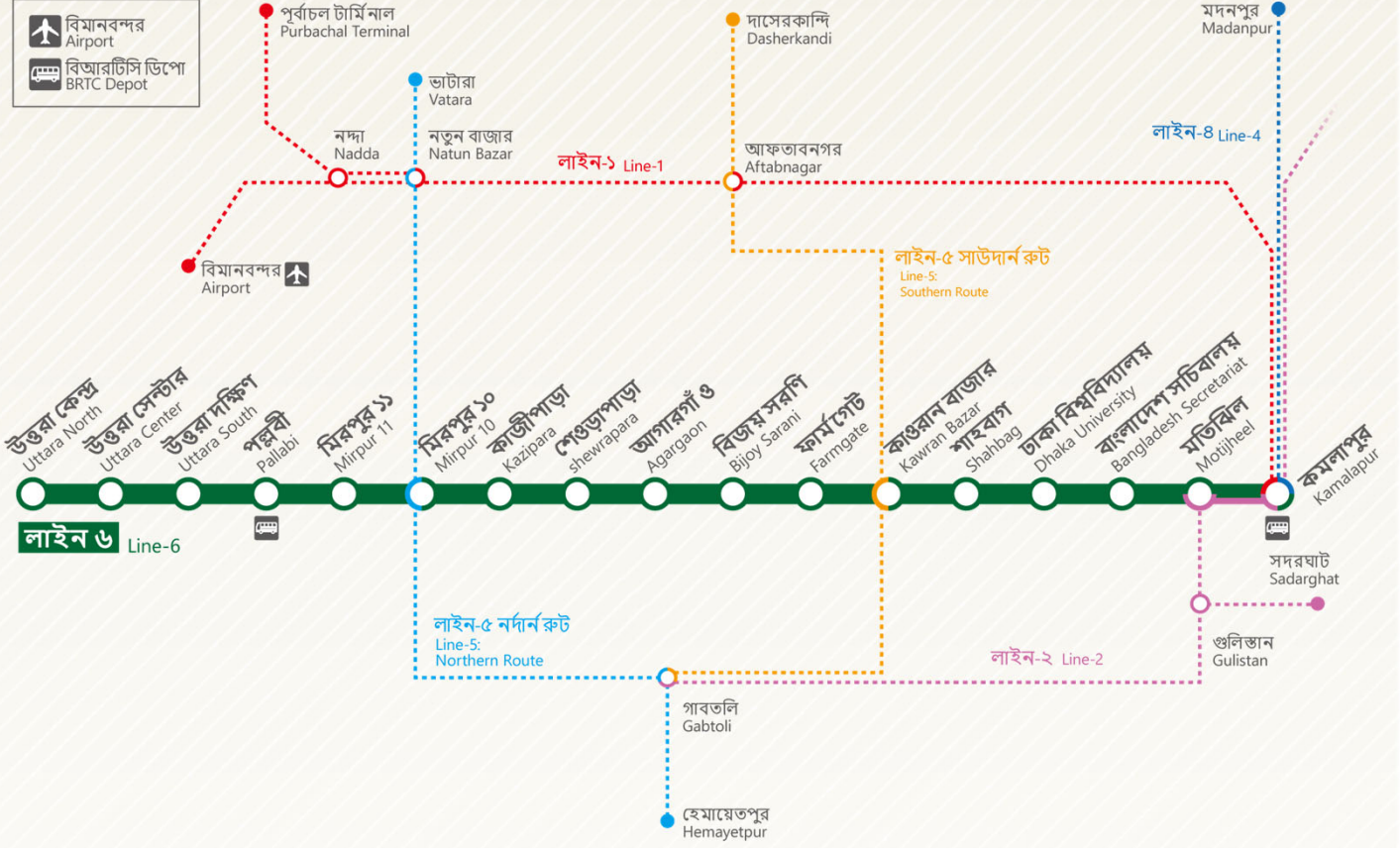
স্টেশনের প্রবেশ পথে প্রতিবন্ধকতা সৃষ্টি করবেন না
Do not obstruct the station entry



দুর্গন্ধযুক্ত মালামাল বহন নিষেধ
Do not carry bad smelling goods

Source: DMTCL





Dhaka Mass Transit Company Limited

Probashi Kallyan Bhaban (Level14)71-72,
Eskaton Garden, Old Elephant Rd, Dhaka 1000
Phone: 88-02-55138099, Fax: 88-02-9353507

Supported by



Safety Report

2023



MESSAGE FROM THE MANAGING DIRECTOR

M. A. N. Siddique

TOP MESSAGE

Thank you for using our Metro Rail. Last year, DMTCL has started operation Metro Rail Line 6 from Uttara North station to Agargaon station as the first Metro Rail in Bangladesh. And we have started our new history regarding Public Transportation in Bangladesh. We are so glad that many people in this country having interest regarding our Metro Rail.

Metro Rail is also called as "MRT" which is coming from the capitals of Mass Rapid Transit. From these words, Metro rail should transport large number of customers rapidly to secure the freedoms of people's daily movement for all citizens and visitors in Dhaka. Currently, our Metro Rail can carry 1,700 customers per one train set at once in maximum. In the rush hours, the trains will be operated every 4 minutes for each way until 2026.



It means DMTCL needs to operate each train in safe each day. For securing safety Metro Rail operation, DMTCL needs to manage the safety as a company and provide trusted Metro Rail from people. For the managing safety purpose, we have created "Safety Policy" and established "Safety Management System" internally. Finally, we commit the safety Metro Rail operation, and promise our customer's safety and reliable mobility experience. And the safety Metro Rail will make increasing the potential and urban attractions of Dhaka city as a capital in Bangladesh.

July.2023

Signature

M. A. N. Siddique

Managing Director

Dhaka Mass Transit
Company Limited

SAFETY REPORT 2023

Contents



01 Safety

Safety Policy

Safety Activity

Safety Management System

02 Safety Facilities

Rolling Stock Facility

Station Facility

03 Human Resource Development

Training Programs in Dhaka

Foreign country's training

Managing Director's visit to Japan

04 Construction Status on Line 6

Construction Progress

Construction Safety Management

05 PR Activity

Metro Rail Exhibition and Information Center (MEIC)

Safety PR

06 Request from DMTCL to All Our Customers

Please use the Metro rail in safe

Women Only Coach

Do's & Don'ts



01 Safety

DMTCL is committed to safe train operations so that trains can safely deliver each passenger to his or her destination. Steps taken by DMTCL to operate trains safely on a daily basis are discussed in this chapter.

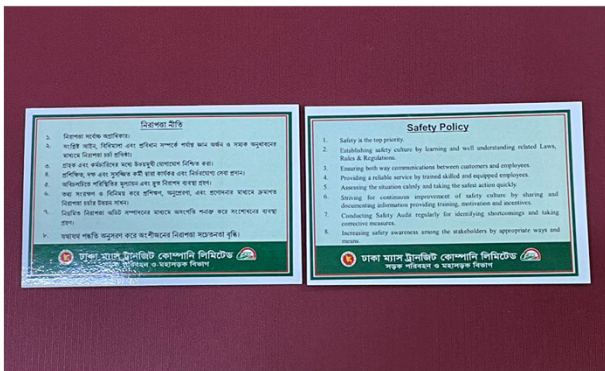
1. Safety Policy

DMTCL has established its own Safety Policy for safe train operations and follows the Safety Policy in the daily operation of all trains.

1. Safety is the top priority
2. Establishing safety culture by learning and well understanding related Laws, Rules & Regulations
3. Ensuring both way communications between customers and employees
4. Providing a reliable service by trained, skilled and equipped employees
5. Assessing the situation calmly and taking the safest actions quickly
6. Striving for continuous improvement of safety culture by sharing and documenting information providing training, motivation and incentives
7. Conducting "Safety Audit" regularly for identifying shortcomings and taking corrective measures
8. Increasing safety awareness among the stakeholders by appropriate ways and means

DMTCL has prepared pocket-sized copies of the "Safety Policy" and distributed them to all employees to ensure the policies daily.

In order to make our customers informed of our Safety Policy, the Safety Policy posters are displayed at each station.



Source: JICA Expert Team
Pocket-size copy of the "Safety Policy"



Source: JICA Expert Team
A poster of the "Safety Policy" at a station



01 Safety

2. Safety Activity

Preparation of Regulations and Manuals by PIU

Project Implementation Unit (PIU)

(PIU) has been established with DMTCL members. The activity started in August 2021. The purpose of PIU is to establish the SMS internally at DMTCL.

Preparation of regulations and manuals

The PIU discussed the need for and content of the Manuals and Regulations below. The documents have been prepared internally at DMCTL.

1. Accident and Disaster Manual
2. Safety Policy of DMTCL
3. Basic Procedures of Internal Safety Audit
4. The procedure manual for Potential Risk report
5. The procedure manual of Emergency Drill

Emergency Drills and Trainings

Emergency Drill on the Mock-up train

As a pre-opening exercise, an emergency drill was conducted using the Metro Rail Exhibition and Information Center's (MEIC) Mock-up train. The drill was conducted under the scenario of an emergency on board trains. And it is focused on the communication of information in cases of emergency.



Source: JICA Expert Team
Emergency evacuation training



Source: JICA Expert Team
Desk communication training

01 Safety

Disaster Simulation Training

Disaster Simulation Training was conducted for DMTCL frontline staff. Using a large station plan drawing spread out on the desk. Then, the participants confirmed what actions to take in cases of emergency.



Source: JICA Expert Team

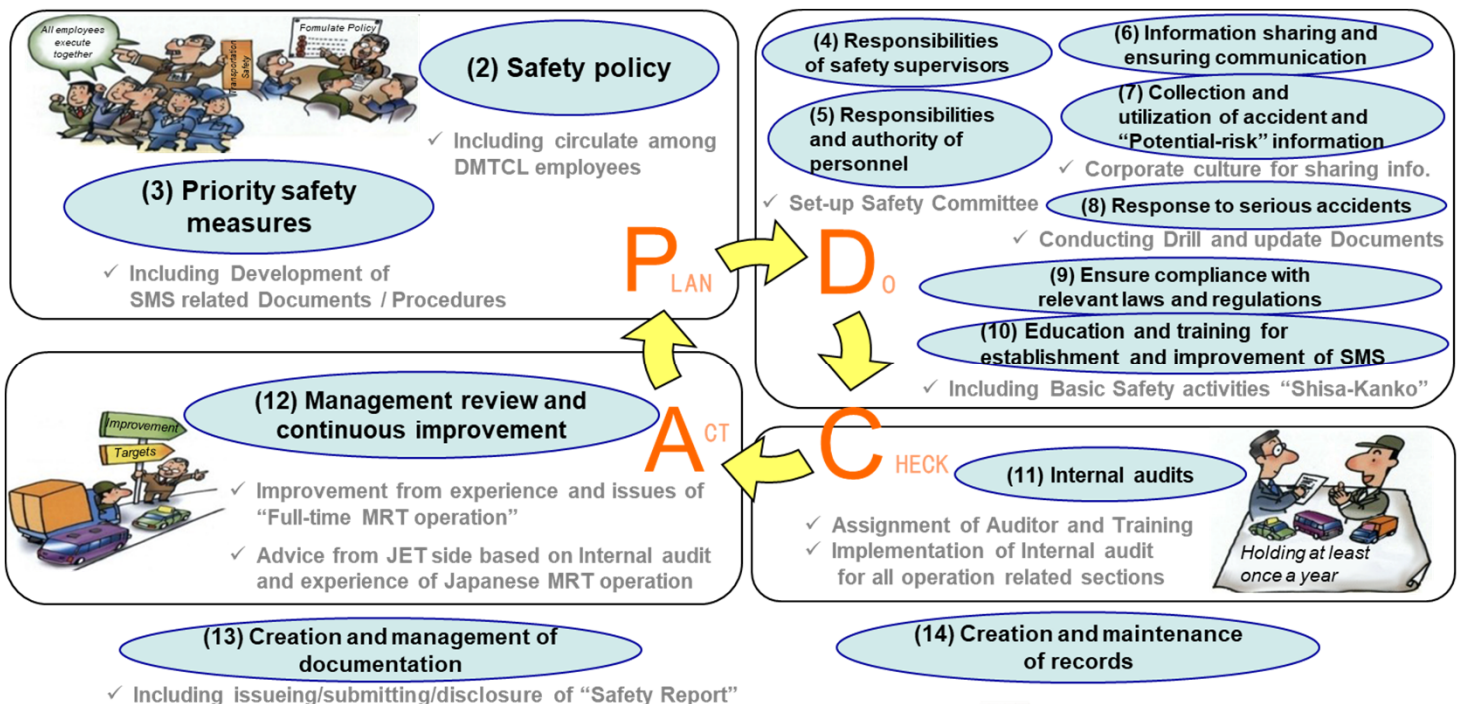


Source: JICA Expert Team

3. Safety Management System

PDCA Cycle

The PDCA cycle is a procedure for improving issues following the order of Plan, Do, Check, Act. The implementation of this PDCA Cycle is the basic element of SMS.



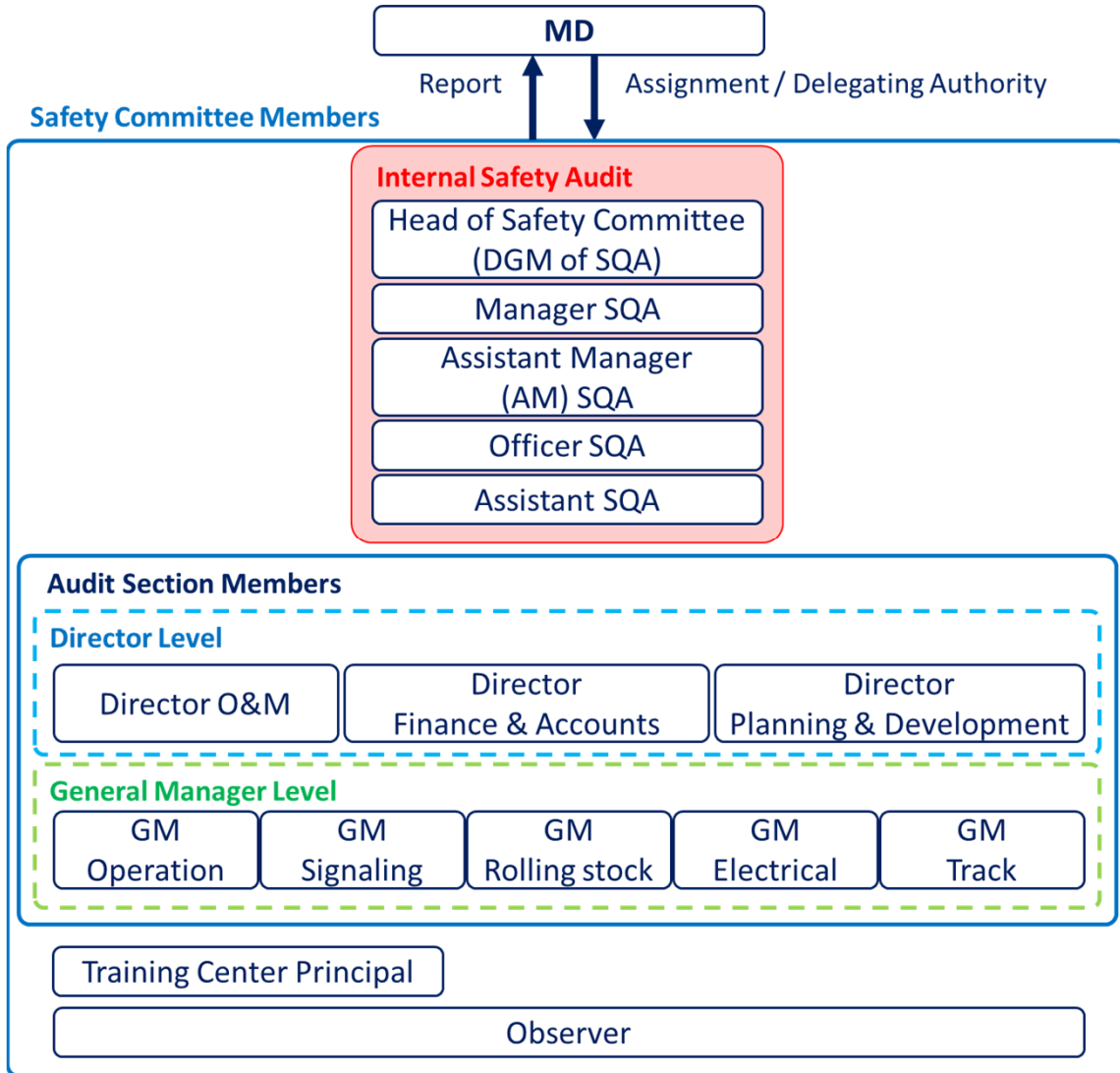
Source: JICA Expert Team



01 Safety

Safety Committee

The safety committee is planned as an internal DMTCL organization set up by DMTCL, whose role is to ensure that the PDCA cycle is continuously implemented company-wide within DMTCL. The planned organizational chart of the safety committee is shown below.

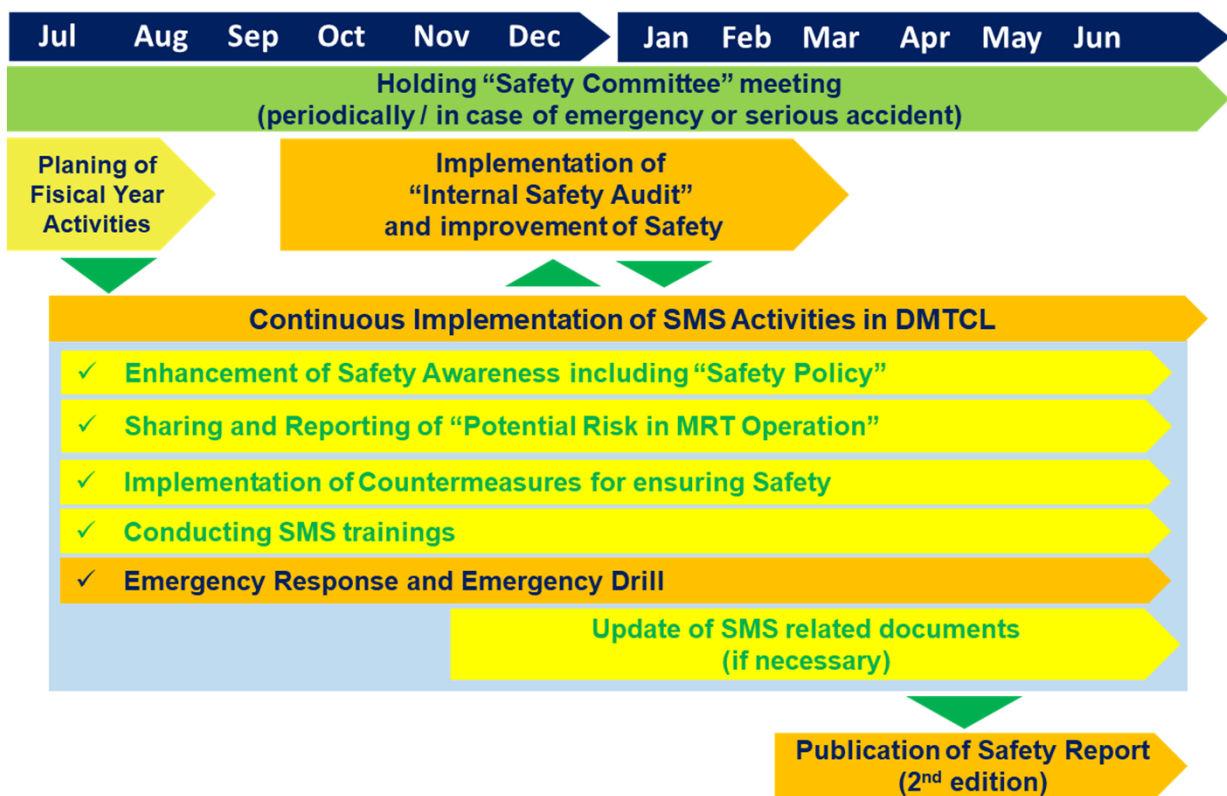


Source: JICA Expert Team

01 Safety

Annual Schedule of Safety Committee

The annual schedule of the safety committee is planned as shown in the figure below, and the committee needs to plan the schedule for the year from July to June of the following year as well as what activities will be carried out during the year. The activities will be conducted according to the annual schedule. And a safety report will be issued at the end of the year to inform Metro rail passengers about DMTCL's safety activities. Since a detailed schedule for each safety-related activity has not yet been finalized. On this page, the schedule includes only the items that will be mentioned.



Source: JICA Expert Team





02 Safety Facilities

This chapter introduces some of the key facilities and equipment that support DMTCL's safety train operation.

1. Rolling Stock Facility

SOS Button

In case of an emergency, press the SOS button. Raise the cover and press the button to contact the train operator. An emergency is when you find a violent person, a sudden illness, or an act of harassment in the coach. Press the SOS button to talk to the train operator. And tell the train operator the following information.

1. What happened
2. Gender of the passenger
3. The approximate age of the passenger
4. The condition of the passenger and condition inside the coach

CCTV Camera

The CCTV cameras installed on the side of the train are used by the train operator to check safety when the train operator closes the doors of the train. Every time the train operator checks outside the door to maintain safety.



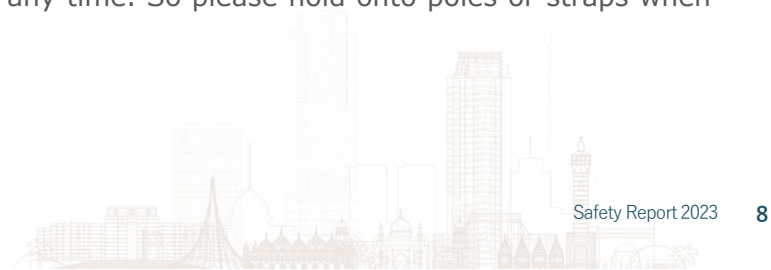
Source: JICA Expert Team
SOS Button



Source: JICA Expert Team
CCTV Camera

Pole and Strap (to hang on)

Poles and straps inside the car are for passengers to hold on to in case of sudden movements. Trains may sometimes sway from side to side in the area around some stations. The trains will also stop suddenly in case of an emergency. The train will also stop suddenly in case of an emergency. The train may stop suddenly at any time. So please hold onto poles or straps when you are standing on the train.



02 Safety Facilities

2. Station Facility

Platform Facility

Passengers board the train at the platform and there are regular trains coming and going here so, various measures have been taken to ensure the safety of the passengers at the platform which is discussed below.

Platform Screen Door (PSD)

The PSD opens only when the train arrives, thus protecting passengers from danger when the train arrives. However, please do not lean on the PSD or enter between the PSD and the train.

Emergency Button

Use the emergency button to stop the train only in case of emergency. In an emergency, break the transparent part of the case by hitting it with a side-hung hammer, then press the button.



Source: JICA Expert Team
Platform Screen Door (PSD)



Source: JICA Expert Team
Emergency Button

On the Passenger Flow Line

Metro Rail has made various efforts to make the station accessible to customers with physical disabilities, baby carriages, and large luggage.

Wide AFC Gate

A Wide AFC Gate is available to facilitate passage for customers with strollers, large luggage, and wheelchairs.

Elevator

The elevator is designed to make the station more accessible for passengers with baby carriages, large luggage, wheelchair users, etc.



Source: JICA Expert Team
Wide AFC Gate



Source: JICA Expert Team
Elevator



03 Human Resource Development

All trains and metro rail systems are operated by the staff of DMTCL. A key part of day-to-day secure operations is human resource development. This section focuses on training programs in Bangladesh and abroad.

1. Training Programs in Dhaka

Basic Training at the DMTCL training center

DMTCL employees are trained at the training center located at Line-6 Depot, Diabari. This training center imparts basic training required for the safe operation of Metro Rail. The courses are shown below.

Topics	Trainer
Overview of OCC & DCC	Md. Sabuz Mia Training Coordinator (Operations)
Overview of Depot Layout and Train Operation	
MRGP, CH-1,2	
MRGP, CH-3	
MRGP, CH-5	Md. Adibul Islam Ramim Training Coordinator (Signalling & Telecom)
Detail Design of On-Board ATC	
Detail Design of AST Function	Ms. Farhana Jesmin Training Coordinator (Civil & P-Way)
Overview of P- Way	
Overview of Fire & Safety	Md. Hasibul Alam (Building Service Depot E&M)
Accident & Disaster Manual, CH-5	Ms. Farhana Jesmin Training Coordinator (Civil & P-Way)
Accident & Disaster Manual, CH-6	
Overview of Signalling System	Md. Adibul Islam Ramim Training Coordinator (Signalling & Telecom)
Operation of PSD	
Detail Design of ATP	Md. Adibul Islam Ramim Training Coordinator (Signalling & Telecom)
MRGP, CH-9 & 11	
PSI	
OCS	Md. Sajid Khan Training Coordinator (Electrical)
OMPD	
Power Block System	Ahmedul Hasan, AM (Signalling)
Overview of RST	Md. Sajid Khan Training Coordinator (Electrical)
Overview of RST	Md. Uzzal Hossain Training Coordinator (Rolling Stock)

Source: DMTCL

03 Human Resource Development

Training and Workshop by JICA Expert Team

JICA has implemented a project called "The Project on Technical Assistance for MRT Safety Management System on Line 6" to ensure the safe operation of DMTCL as the first metro rail in Bangladesh. In this project, JICA experts are supporting DMTCL to establish a Safety Management System (SMS). Training and workshops have been held several times during the project, where key members from DMTCL have discussed with JICA experts the importance of SMS and the essentials of establishing SMS. The workshop was attended by key members of the DMTCL and JICA experts, and the participants discussed the implementation of the SMS and the development of the "Safety Policy". This page introduces some activities in the training programs.



Source: JICA Expert Team
1st workshop on "Safety Policy"

GM Operation(Top Leader)	
Organization	The Responsible Person in DMTCL
<ul style="list-style-type: none"> Fire FSCD (Emergency number) Ministry Police (Emergency number) City Corporation Hospital (Emergency number) 	<ul style="list-style-type: none"> DMTCL (Emergency number) Executive DMT - AED
	<ul style="list-style-type: none"> MD → higher coordination (higher government level) MD → Ministry of Road and Transport Ministry of Home Affairs - Fire, Disaster (Emergency number)

Source: JICA Expert Team
Hybrid JCC meeting



Source: JICA Expert Team
Communication meeting by JICA expert team together with DMTCL station staffs



Source: JICA Expert Team
Communication meeting by JICA expert team together with DMTCL frontline staffs from several sections



Source: JICA Expert Team
Emergency drill training at MEIC



Source: JICA Expert Team
Training for Point and Calling



03 Human Resource Development

2. Foreign country's training

Delhi Training

DMTCL staff attended the training programs at Delhi Metro Rail Corporation (DMRC). The training programs were given to section engineers, station controllers, and others from DMTCL. The training period was approximately 6 months, and participants learned the necessary knowledge for the operation of Metro Rail. The main topics of the training curriculum were mentioned below.

1. Operation related training
2. Maintenance related training
 - a. Rolling stock training
 - b. Signaling & Telecommunication training
 - c. Civil & P-way training
 - d. Electrical training



Source: DMTCL



Source: DMTCL

Japan Training by JICA

Japan training was conducted in Osaka, Japan as a part of JICA's "The Project on Technical Assistance for MRT Safety Management System on Line 6" in 2022 with two batches. The training was conducted at Osaka Metro's training facilities, stations, depots, and so on. The contents of the training program were about "Railway System", "Railway Operation", and "Railway Safety Management". In particular, the training program focused on the way and consideration of train operations with safety in the actual sites. And participants were shown how they are conducted in the actual train operation, and experienced with simulators, VR, etc. Participants included DMTCL directors, general managers, other management personnel, station controllers, train operators, and other frontline staff.

03 Human Resource Development



Source: JICA Expert Team
The station controller from Osaka Metro is showing site safety management at a station



Source: JICA Expert Team
The electric engineer from Osaka Metro is showing site safety management at RSS



Source: JICA Expert Team
The trainer from Osaka Metro is explaining the troubles and safety related history of them.



Source: JICA Expert Team
DMTCL members are seeing simulator trainings of Osaka Metro.

Jakarta Training by JICA

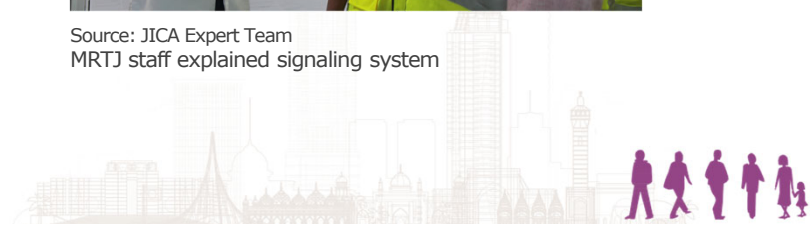
Jakarta training was provided by MRT Jakarta (MRTJ). MRTJ is an MRT built with a JICA loan and started operation in 2018. The railway systems that MRTJ installed are very similar to DMTCL. The main objective of this training was to show the types of problems faced by MRTJ in the first year of operation and how to deal with them. In addition, the participants were shown the station facilities and the depot facilities and equipment.



Source: JICA Expert Team
MRTJ staff explained the fire-fighting equipment



Source: JICA Expert Team
MRTJ staff explained signaling system



03 Human Resource Development

3. Managing Director's Visit to Japan

Purpose

Many of the railway systems installed at DMTCL are made in Japan, including the rolling stocks. In addition, DMTCL has already implemented various activities, such as the creation of the "Safety Policy" following the Japanese railway safety culture. With these backgrounds, the managing director (MD) needs to visit the Japanese railway operator as the top manager of DMTCL. As part of "The Project on Technical Assistance for MRT Safety Management System on Line 6," he visited Osaka Metro in Japan to learn about Japanese railway operations, safety activities, safety cultures, and how they are managing and implementing Safety Management System (SMS).

Participant

The participants of this program are mentioned below.

Name	Affiliation	Designation
Mr. M.A.N. Siddique	DMTCL	Managing Director
Mr. Md. Aftabuddin Talukder	DMTCL	Project Director of MRT Line-6
Mr. Md. Zahid Hossain	RTHD	Additional Secretary (Urban Transport Wing)
Mr. A K M Hafizur Rahman	DTCA	Additional Executive Director (Mass Transit)
Mr. Khondaker Ehteshamul Kabir	DMTCL	Additional Project Director (Admin & Finance)
Mr. Md. Saidur Rahman	DMTCL	Principal, MRT Training Center

Schedule

The program had been organized for 3 days (from 19th July to 21st July in 2023)

The visiting schedule of the MD and the other participants is mentioned below.

19th July (Wed)	Introduction of this program (by JICA) Overview and Experience of SMS in Japan (by JET) JCC (Joint Coordination Committee) Meeting Kick-off meeting of the Safety Committee
20th July (Thu)	Station safety facilities and SMS activities in the station during Rush-hour and ride on MRT (Site visit) SMS activities in the Station master room/ crew office, etc. (Site visit) Safety Museum of Osaka Metro and Depot Area(Site visit)
21st July (Fri)	Introduction of Osaka Metro Exchange of opinions with Top management of Osaka Metro Preparation of "Commitment card for ensuring Safety" Closing Ceremony

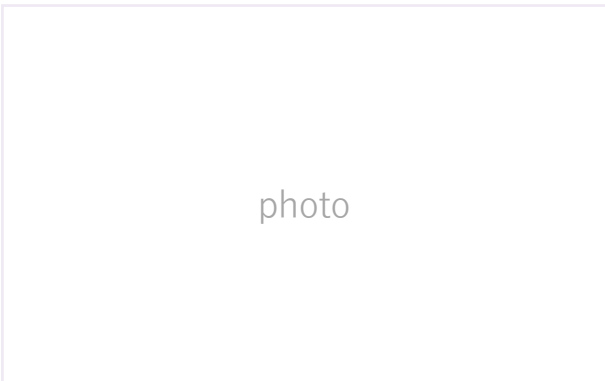


03 Human Resource Development

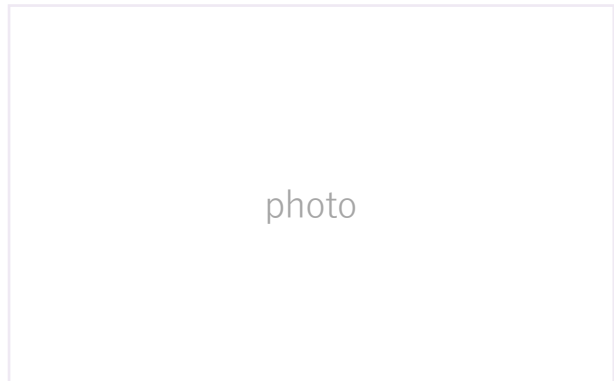
Programs

The training program mainly consisted of events, site visits, and discussions. The training program is mentioned below.

Event
XX



title



title





04 Construction Status of Line-6

Line-6 started to operate on 28th December 2022 from Uttara North to Agargaon as the first metro rail in Bangladesh. Currently, the section from Agargaon to Motijheel is under preparation for starting operation. From Motijheel to Kamalapur, Construction has been started.

1. Construction Progress

Agargaon - Motijheel

The civil construction has almost been completed regarding this section. Currently, it is on going the final modification for test running operation. The test run will start in this year.



Source: JICA Expert Team
Motijheel station (Agargaon side)



Source: JICA Expert Team
Farmgate station

Motijheel - Kamalapur

Its construction started in February 2023. It is an extension of the original plan which is being developed keeping in mind the convenience of the increased number of passengers.



Source: JICA Expert Team
Construction site at Kamalapur station



Source: JICA Expert Team
Construction site at Motijheel station
(Kamalapur side)



04 Construction Status of Line-6

2. Construction Safety Management

Site Safety

Construction sites have various risks and uncertainties. Therefore, Safety Management is one of the most important activities. Examples of safety management measures implemented at construction sites are introduced below.

Training

Training for professional construction workers is very important for site work in safe. Each contractor has been scheduled many safety training for safety construction



Source: DMTCCL
Indoor fire safety training



Source: DMTCCL
Work at height safety

Toolbox Talk

Safety can be secured by communication. For daily communication and health condition check for each professional construction workers, toolbox talk has been conducted on site.



Source: DMTCCL



Source: DMTCCL



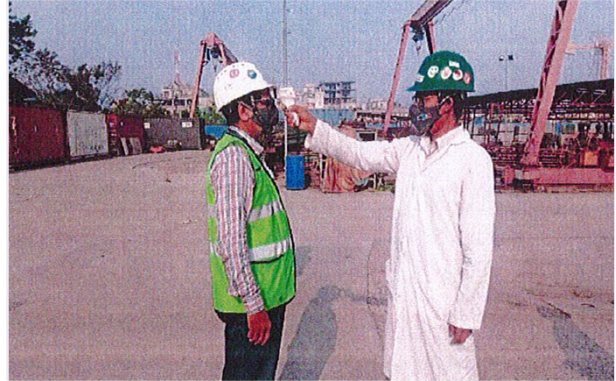
04 Construction Status of Line-6

Health Condition Check

The work of Line-6 continued during the Covid-19 situation. The health check is very important to ensure safety and continuity of work. The health examination program is continuing.



Source: DMTCL



Source: DMTCL

Environment Monitoring

Environment monitoring is executed for air and noise pollution. Our metro rail construction is trying to minimize environmental effects. For reducing this kind of environmental pollution, we are monitoring air pollution and noise pollution from the construction site.



Source: DMTCL



Source: DMTCL



05 PR Activity

DMTCL shall do the best PR activities to make more people aware of Metro Rail. The PR activities also include "Safety PR". This chapter introduces major PR activities by DMTCL.

1. Metro Rail Exhibition and Information Center (MEIC)

Facilities

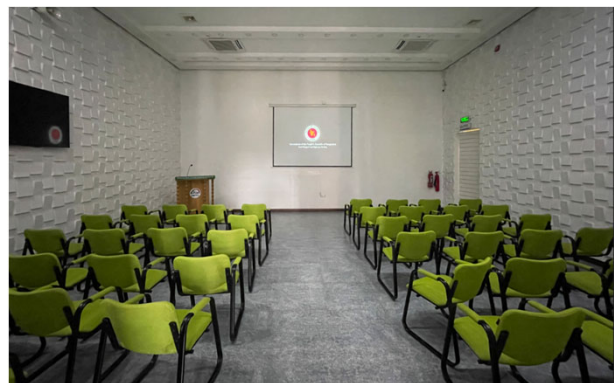
MEIC offers a wide variety of displays.

Conference Hall

An introductory documentary on Metrorail is shown here. This hall is also used for other purposes.



Source: JICA Expert Team
Metro rail Exhibition and Information Center (MEIC)



Source: JICA Expert Team
Conference Hall

AFC (Auto Fee Collection) System

DMTCL has installed ticket vending machines and ticket offices at every station. MEIC has installed the same AFC Gate for the purpose of explaining how to use the AFC Gate.



Source: JICA Expert Team
Ticketing Vending Machine & Ticket Office



Source: JICA Expert Team
AFC Gate



05 PR Activity

Metro Girl

DMTCL has created a cartoon character named "Metro Girl" to easily explain to children how to use Metrorail safely.

Metro Rail Model

A model of the Metro Rail has been installed at the Metrorail Exhibition and Information Centre. This model includes metro rail lines and cityscape including buildings and roads.



Source: JICA Expert Team
Metro girl



Source: JICA Expert Team
Metro rail model

Mock-up Train

A full-scale mockup train (a short-cut model of the rolling stock) was created when the design of the rolling stock was selected. Visitors can see the driver's cab and other parts of the rolling stock that are not normally visible.



Source: JICA Expert Team
Mock-up train



Source: JICA Expert Team
Cabin in the mock-up train

Signage Information

The Signage that customers rely on at the station is exhibited. Various Signages support customers' convenience and safety on daily operations.

05 PR Activity



Source: JICA Expert Team
Station signages



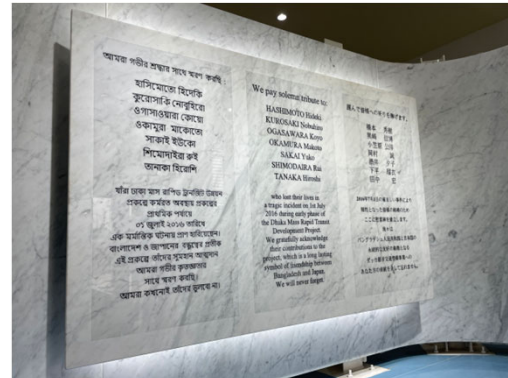
Source: JICA Expert Team
Route Maps

Memorial Monument for Victims for the Terror Attack in 2016

A Memorial Monument has been established for the seven Japanese who were killed in the Dhaka terrorist attack in Gulshan on 1 July 2016. These seven were experts working for JICA’s Feasibility Study Project on MRT Line 1 and Line 5 northern route. It is one of the most memorable events in the history of Metro Rail in Dhaka. In the future, the Memorial Monument will be relocated to Natun Bazar station, the nearest station where the terror attack occurred, and the connecting station between Line-1 and Line-5 northern route.



Source: JICA Expert Team



Source: JICA Expert Team

Events

MEIC conducts a variety of events.

Children’s visit

To introduce school children to the first Metro Rail in Bangladesh, MEIC invites children to learn about the Metro Rail.

Memorial Ceremony for the Terror Attack in 2016

For each milestone year, a memorial ceremony has been conducted at the “Memorial Monument for Victims of the Terror Attack in 2016”. We will never forget this terror attack forever.



05 PR Activity

Safety PR

Safety Report

DMTCL publishes a Safety Report every year starting this year to inform our customers of our safety initiatives. This Safety Report is the first edition.

Safety Video and Posters

DMTCL and JICA have prepared safety videos and posters for customers to use Metrorail safely. The videos and posters are based on various real problems and animations are used to facilitate the understanding of the little ones. DMTCL is conducting public relations activities to make Metrorail more popular and JICA is assisting in the implementation of these activities.



Source: JICA Expert Team
Opening scene of the safety video



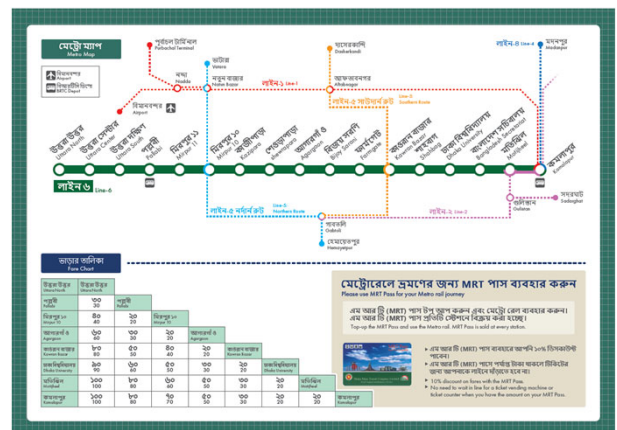
Source: JICA Expert Team
Safety instruction scene of the safety video

Safety PR Flyer

We have prepared flyers that customers can hold in their hands as a publicity tool to ensure safe Metro rail travel. In addition to safety announcements, more important information including the Metro map and fare chart is included here.



Source: JICA Expert Team
Cover page & safety PR



Source: JICA Expert Team
Route map & fare information

06 Requests from DMTCL to All Customer

1. Please use Metro rail in safe

These topics are requests to all DMTCL's customers from DMTCL.

1. Please keep your distance from the platform doors while you walking/waiting.
2. Please put your phone away and walk around.
3. Please cooperate with orderly boarding and prioritize disembarking
4. Please use the SOS button in emergency situations such as when a person's life is in danger or when a person is ill.



Source: JICA Expert Team



Source: JICA Expert Team



Source: JICA Expert Team



Source: JICA Expert Team

When you will use SOS button, please tell the train drives the items below.

- (1) What happened e.g. "A person has fainted".
- (2) Gender of the passenger
- (3) The approximate age of the passenger
- (4) The condition of the passenger and condition inside the car e.g. "looks unsteady and dizzy"



Requests from DMTCL to All Customer

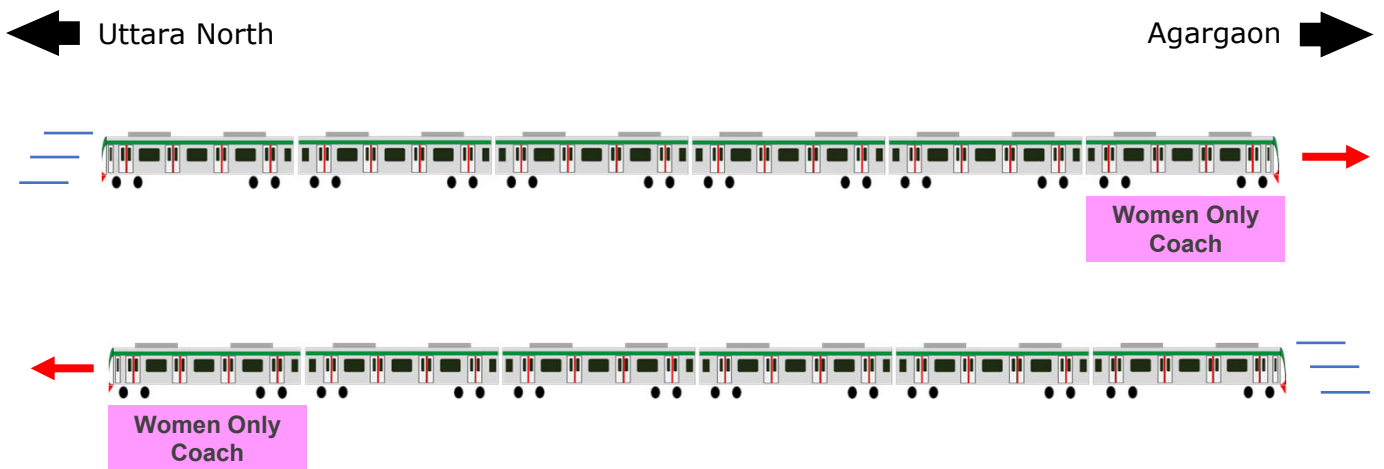
2. Women Only Coach

What's about "Women Only Coach"

The front coach of each train is reserved for women passengers only. However, female passengers can also travel to other coaches if they wish. This arrangement has been made to make the journey of women passengers more comfortable and safer.

Where is "Women Only Coach"

Women Only Coach reserves the first coach for each train every day, every time.



Signage stickers for "Women Only Coach"

A sticker with the information "Towards Ladies Coach" is used on the platform to mark the part of the platform where women passengers alight from "Women Only" coaches.



Source: JICA Expert Team
Signage stickers on PSD



Source: JICA Expert Team
Designs of the signage stickers

Requests from DMTCL to All Customer

3. Do's & Don'ts

Do's



You are under surveillance

মেট্রোরেল স্টেশন এবং ট্রেন সার্বক্ষণিক সিসিটিভি'র পর্যবেক্ষণে রয়েছে

Metro rail stations and trains are under CCTV surveillance



মালামাল নিজ দায়িত্বে রাখুন

Keep your belongings with you



মালিকানাবিহীন মালামাল সম্পর্কে মেট্রোরেল স্টেশন কর্তৃপক্ষকে জানান

Report unattended object to the metro rail station authority



মেট্রোরেল জাতীয় সম্পদ। ইহার রক্ষণাবেক্ষণ আমাদের দায়িত্ব

Metro Rail is a national property. Its maintenance is our responsibility



মেট্রো ট্রেন এবং স্টেশন এলাকা পরিচ্ছন্ন রাখুন

Keep metro train and station premises clean



মহিলাদের সংগে সৌজন্যমূলক আচরণ করুন

Be courteous to female passengers



প্রয়োজনে স্টেশন কন্ট্রোলারের সংগে যোগাযোগ করুন

If necessary, contact station controller



জরুরি অবস্থায় স্থির থাকুন, সাহায্যের জন্য লিফটের ইমার্জেন্সি বাটন চাপুন

Please remain calm, press emergency button in case emergency



নিরাপত্তা কর্মীদের দায়িত্ব পালনে সহায়তা করুন

Cooperate with on-duty security staff



লাইনে দাঁড়ান

Please stand in queue



সহযাত্রীকে প্রয়োজনে সহায়তা করুন

Assist co-passengers in need



আগে নামতে দিন, পরে উঠুন

Let passengers get off the train before boarding



মনোযোগ দিয়ে ঘোষণা শুনুন

Pay attention to the announcement



প্রবীন ব্যক্তিগণ, মহিলা এবং শিশুদের ট্রেনে আগে উঠতে দিন

Let senior citizens, ladies and children get on the train first



সর্বক্ষেত্রে ভদ্রতা ও সৌজন্য বজায় রাখুন

Be polite and courteous to all



ট্রেন ও প্ল্যাটফর্মের মাঝে ফাঁকা জায়গা খেয়াল করুন

Mind the gap between the train and platform

Source: DMTCL



Requests from DMTCL to All Customer

2. Do's & Don'ts

Don'ts



ময়লা ফেলা নিষেধ
No Littering



ধূপান নিষেধ
No Smoking



পানের পিক/থুত ফেলা নিষেধ
No Spitting



খাবার গ্রহণ নিষেধ
No Food or Drink



ফেরি করা নিষেধ
No Hawker



অস্ত্র বহন নিষেধ
No Firearms



ভিক্ষাবৃত্তি নিষেধ
No Begging



বৃহদাকার ও ভারী মালপত্র বহন নিষেধ
Do Not Carry Large and Heavy Luggage



পোষা প্রাণী বহন নিষেধ
No pets



লিফটে ধারণক্ষমতার বেশি যাত্রী উঠবেন না
Do not exceed the specified number of passengers in the lift



বিপজ্জনক বস্তু বহন করা নিষেধ
Do not carry any hazardous materials



মেট্রো ট্রেন দেখার জন্য প্ল্যাটফর্ম স্ক্রিন ডোর এর উপর দিয়ে ঝুকবেন না
Do not lean over the platform screen doors to see metro trains



পানের পিক/থুত ফেলা নিষেধ
No spitting



মেট্রো ট্রেনের দরজায় প্রতিবন্ধকতা সৃষ্টি করবেন না
Do not obstruct the metro train doors



প্ল্যাটফর্মে ও মেট্রো ট্রেনে খাবার গ্রহণ নিষেধ
No food at platforms and metro trains



একাধিক আসন দখল করে রাখবেন না
Do not occupy more than one seat



ময়লা ফেলা নিষেধ
No littering



দৃষ্টি প্রতিবন্ধীদের চলাচলের জন্য নির্ধারিত হলুদ ট্যাকটাইল পথে প্রতিবন্ধকতা সৃষ্টি করবেন না
Keep away from yellow tactile pathway designated for the visually impaired



ফোনের স্পিকার ব্যবহার করা থেকে বিরত থাকুন
Do not use your phone speaker



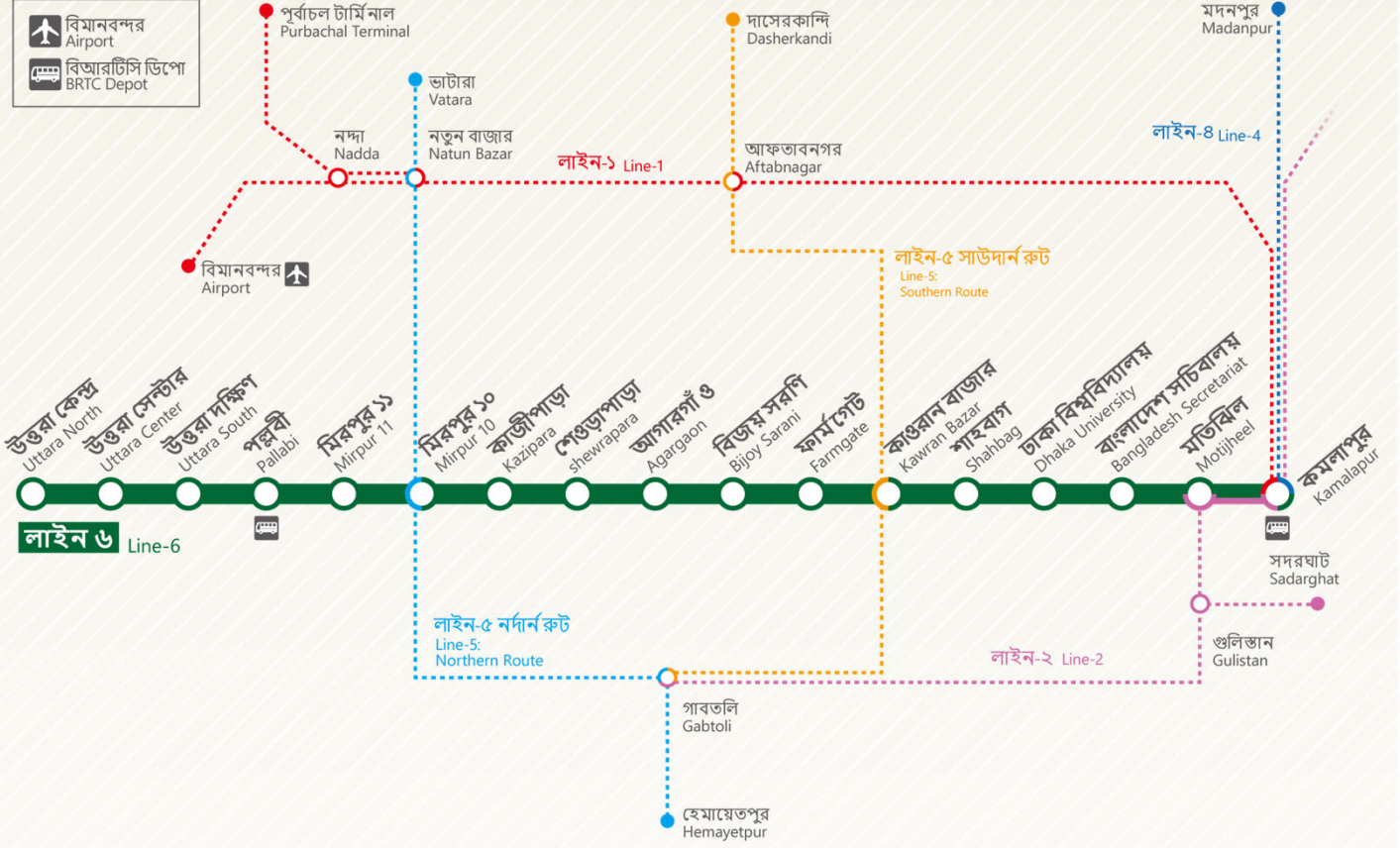
স্টেশনের প্রবেশ পথে প্রতিবন্ধকতা সৃষ্টি করবেন না
Do not obstruct the station entry



মেট্রো ট্রেন ও স্টেশন এলাকায় পোস্টার বা ব্যানার লাগানো এবং লেখা বা আঁকা নিষেধ
No poster, banner, writing or painting in metro train and stations



দুর্গন্ধযুক্ত মালামাল বহন নিষেধ
Do not carry bad smelling goods



Dhaka Mass Transit Company Limited

Probashi Kallyan Bhaban (Level14)71-72,
Eskaton Garden, Old Elephant Rd, Dhaka 1000
Phone: 88-02-55138099, Fax: 88-02-9353507

Supported by



Project Flyer

নিরাপত্তা ব্যবস্থাপনা সিস্টেম

প্রতিদিনের নিরাপদ ট্রেন পরিচালনার জন্য নিরাপত্তা ব্যবস্থাপনা সিস্টেম ডিএমটিসিএল-এর জন্য সবচেয়ে গুরুত্বপূর্ণ বিষয়গুলির মধ্যে একটি।

Safety Management System is one of the most important things for daily safety train operations for DMTCL.

নিরাপত্তা এবং ব্যক্তি Safety & Persons

পদ্ধতি
System

নীতিমালা
Policy

প্রশিক্ষণ
Training

সংস্কৃতি
Culture



লাইন ৬ এর ম্যাস র্যাপিড ট্রানজিট সেফটি ম্যানেজমেন্ট সিস্টেমের জন্য প্রযুক্তিগত সহায়তা প্রকল্প।
The Project on Technical Assistance for Mass Rapid Transit Safety Management System of Line-6

এই প্রকল্পের মাধ্যমে জাইকা মেট্রোরেলের নিরাপত্তা ব্যবস্থাপনা সিস্টেম প্রতিষ্ঠা করতে সহায়তা করেছে। ডিএমটিসিএল এবং জাইকা নিরাপত্তার বিষয়ে নতুন মেট্রো রেল সংস্কৃতি প্রতিষ্ঠা করেছে।
JICA supports your Metro rail to establish safety Management System through this project. DMTCL and JICA establish new metro rail culture regarding safety.



Safety Flyer

⚠️ ট্রেনে ওঠার সতর্কতা

Cautions of boarding

প্র্যাটফর্মের দরজা থেকে নিরাপদ দূরত্বে দাঁড়ান।
Step back from the platform door.

দয়া করে হাঁটার সময় মোবাইল ফোন ব্যবহার করা থেকে বিরত থাকুন।
Do not use your phone while you are walking.

আসুন হয়রানিমূলক আচরণ বন্ধ করি।
Let's stop engaging in harassing behaviors.

ট্রেনে ওঠার সতর্কতা

Boarding instructions

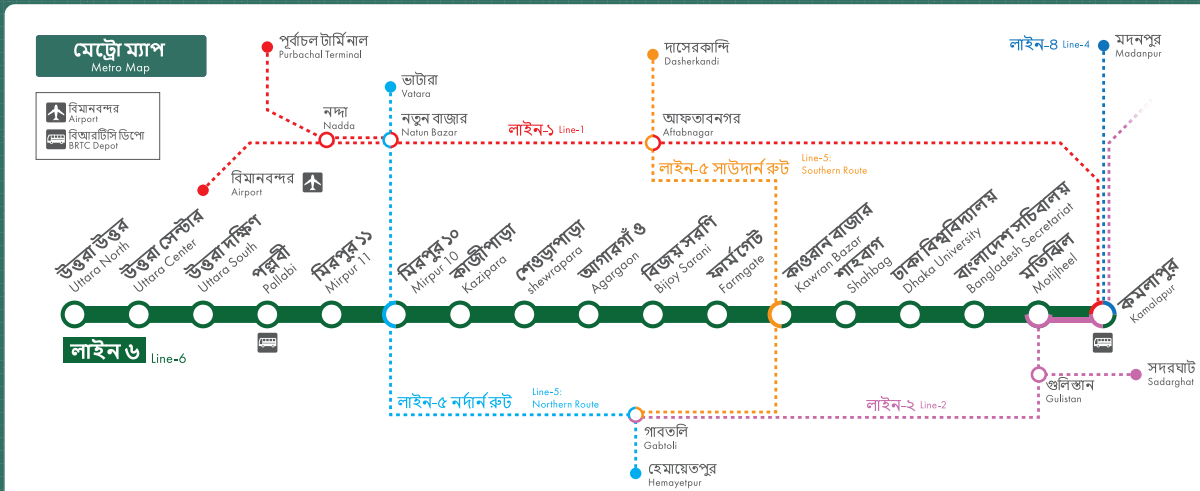
দয়া করে সুশৃঙ্খলভাবে লাইন করে দাঁড়ান এবং আগে নামতে দিন।
Please queue up and give priority to those getting off the train.

জরুরী প্রয়োজনে এস ও এস (SOS) বোতাম চাপ দিন।
In case of an emergency, press the SOS button.

রাপার

Dhaka MRT Line-6

JICA supports your Metro rail to establish safety Management System through this project. DMTCL and JICA establish new metro rail culture regarding safety.



ভাড়ার তালিকা

Fare Chart

উত্তরা উত্তর	উত্তরা উত্তর	পল্লবী	মিরপুর ১০	মিরপুর ১১	আগারগাঁও	কাওরান বাজার	ঢাকা বিশ্ববিদ্যালয়	মতিঝিল	কমলাপুর
উত্তরা উত্তর	৩০	৩০							
পল্লবী		৩০							
মিরপুর ১০	৪০	২০	৪০						
আগারগাঁও	৬০	৩০	২০	৬০					
কাওরান বাজার	৮০	৫০	৪০	২০	৮০				
ঢাকা বিশ্ববিদ্যালয়	৯০	৬০	৫০	৩০	২০	৯০			
মতিঝিল	১০০	৮০	৬০	৫০	৩০	২০	১০০		
কমলাপুর	১০০	৮০	৭০	৫০	৩০	২০	২০	১০০	

মেট্রোতে ভ্রমণের জন্য MRT পাস ব্যবহার করুন

Please use MRT Pass for your Metro rail journey

এম আর টি (MRT) পাস টপ আপ করুন এবং মেট্রো রেল ব্যবহার করুন।
এম আর টি (MRT) পাস প্রতিটি স্টেশনে বিক্রয় করা হচ্ছে।
Top-up the MRT Pass and use the Metro rail. MRT Pass is sold at every station.



- ▶ এম আর টি (MRT) পাস ব্যবহারে আপনি ১০% ডিসকাউন্ট পাবেন।
- ▶ এম আর টি (MRT) পাসে পর্যাপ্ত টাকা থাকলে টিকেটের জন্য আপনাকে লাইনে দাঁড়াতে হবে না।
- ▶ 10% discount on fares with the MRT Pass.
- ▶ No need to wait in line for a ticket vending machine or ticket counter when you have the amount on your MRT Pass.

Project Movie



For your daily life with Metro rail



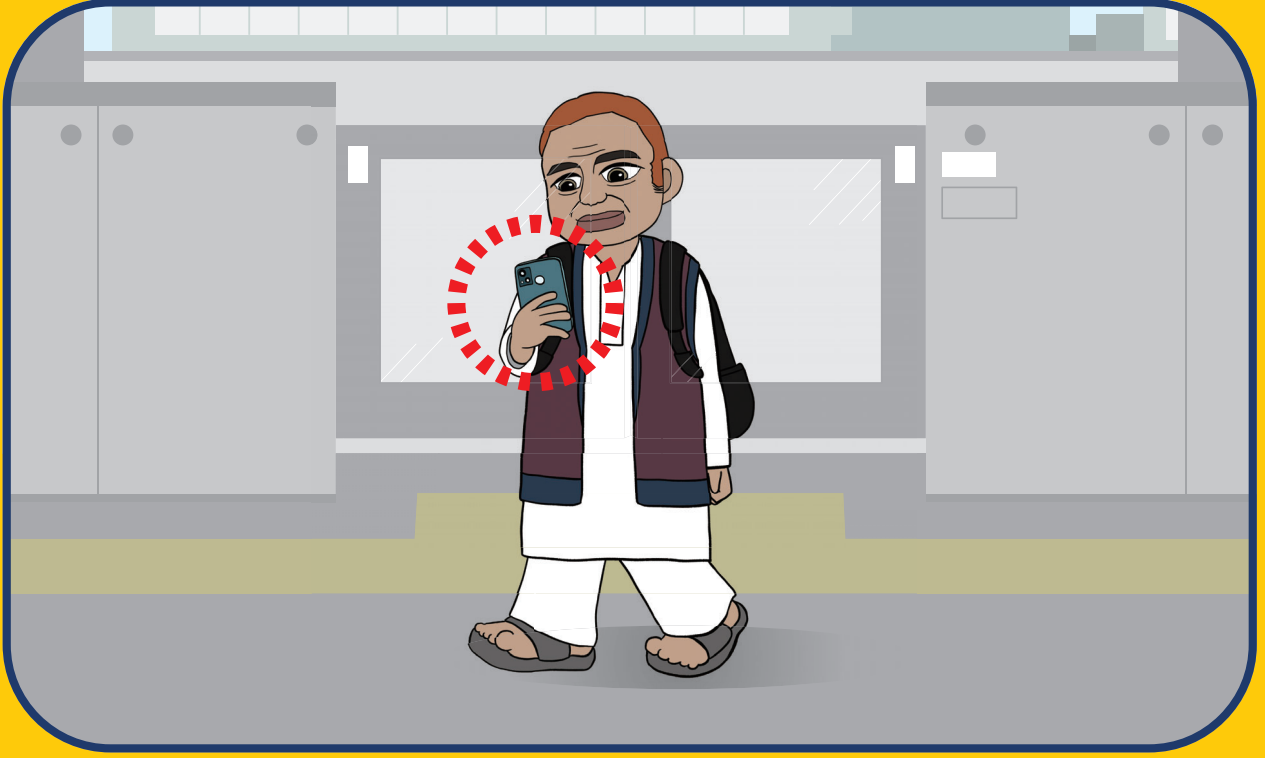
Safety Management System is the most important thing to operate your Metro rail



Japan is supporting to keep the safety of your Metro rail



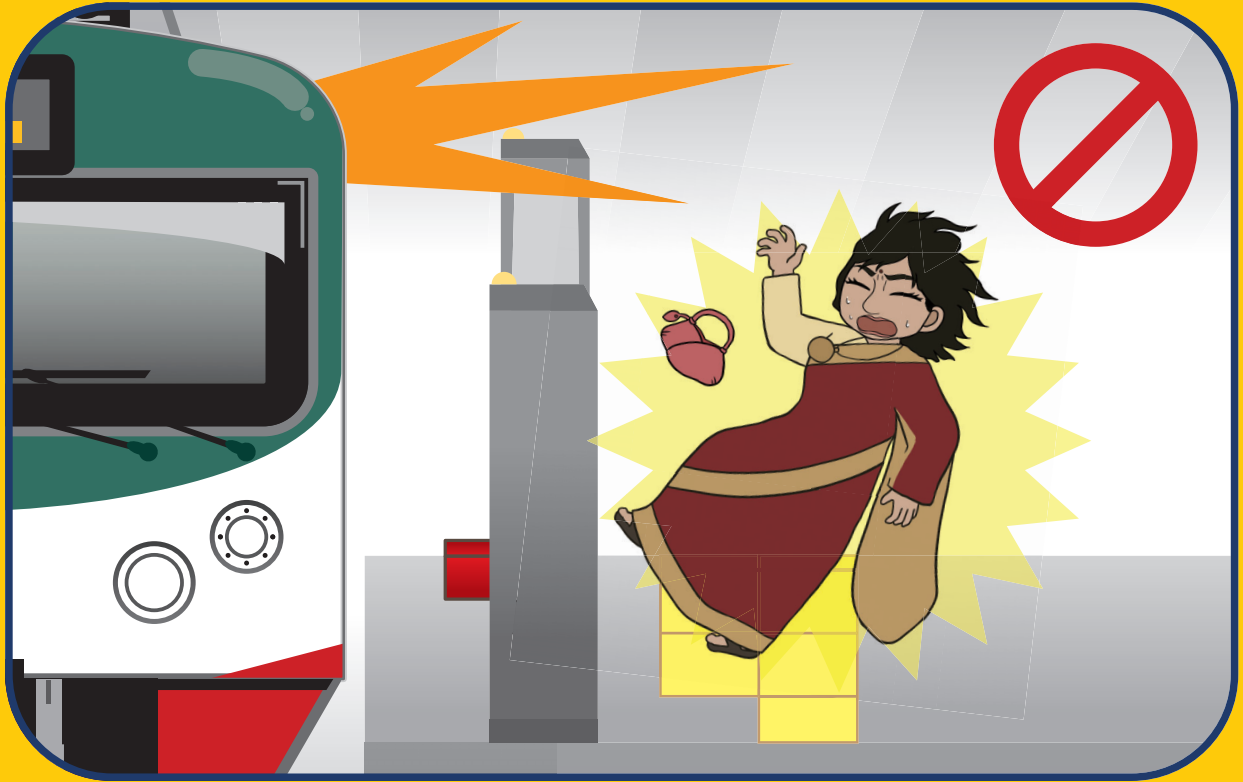
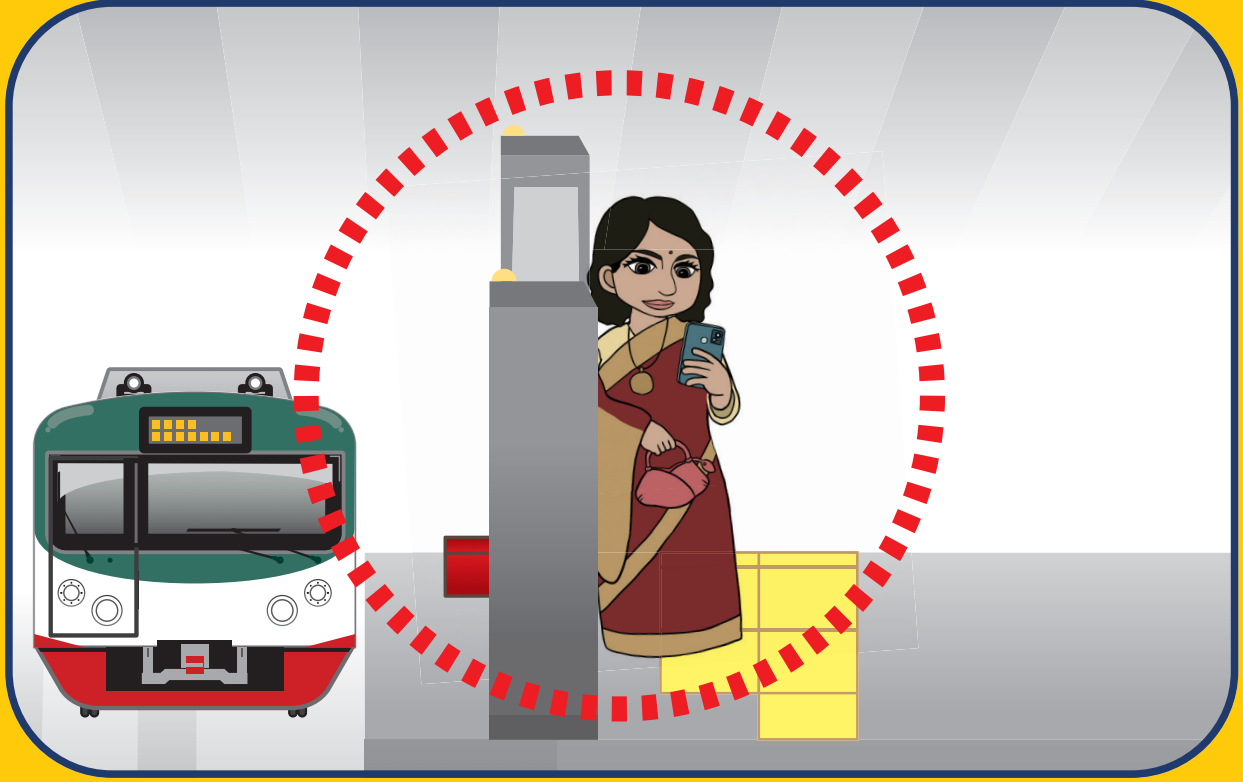
Safety Poster



দয়া করে হাঁটার সময় মোবাইল ফোন
ব্যবহার করা থেকে বিরত থাকুন।

Do not use your phone while you are walking.

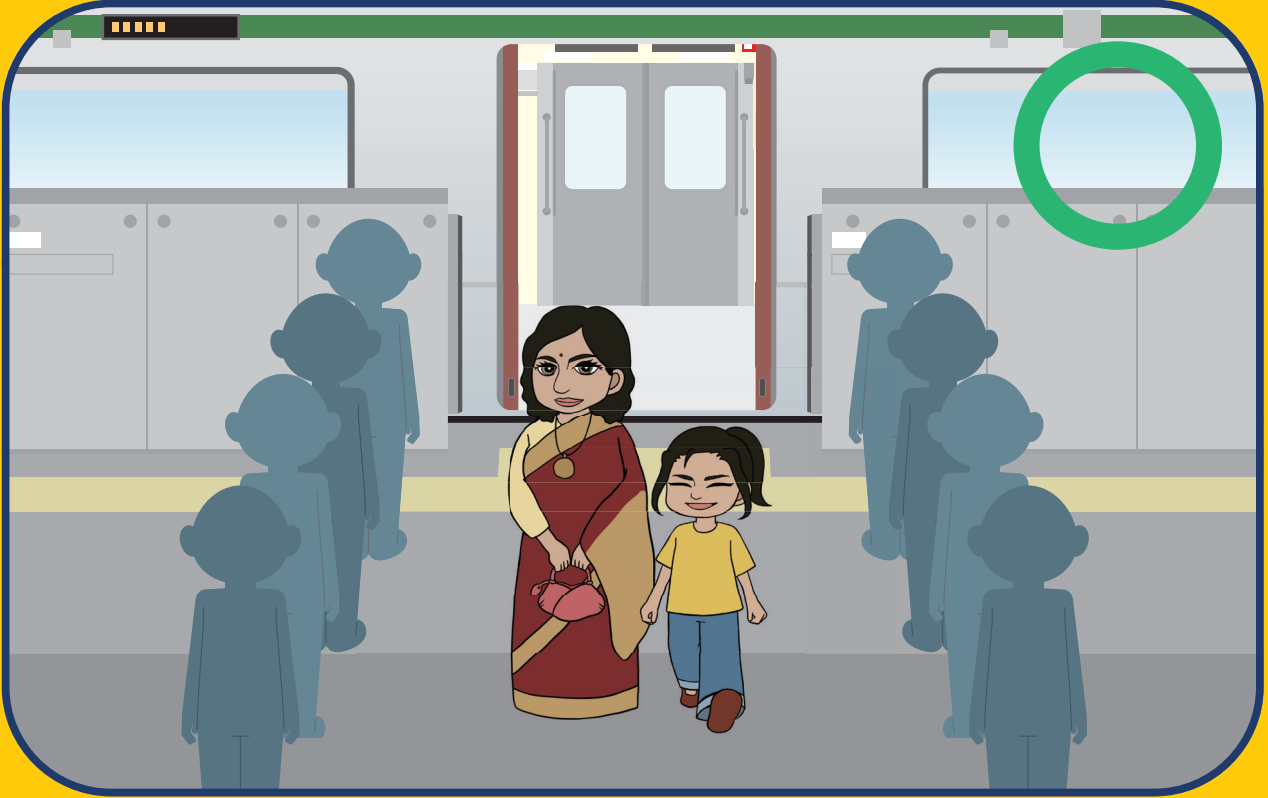
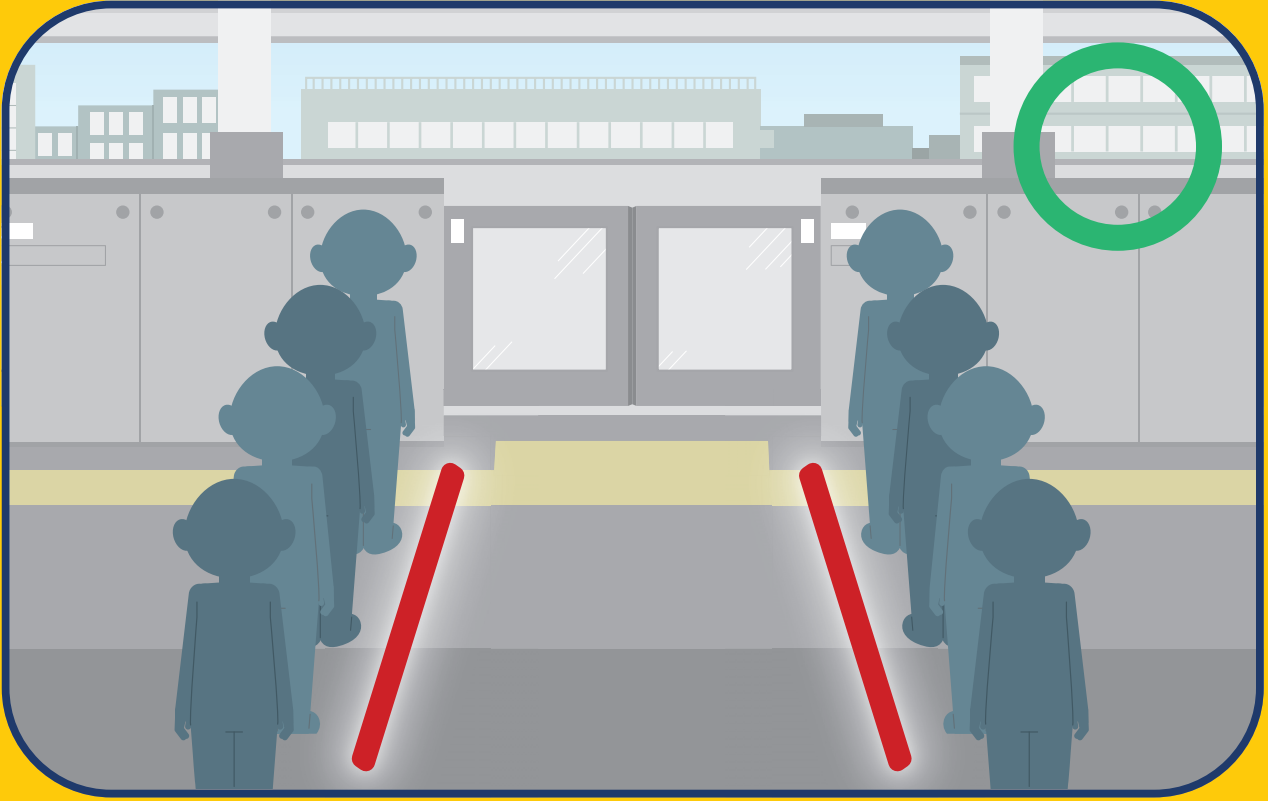




প্ল্যাটফর্মের দরজা থেকে নিরাপদ
দূরত্বে দাঁড়ান।

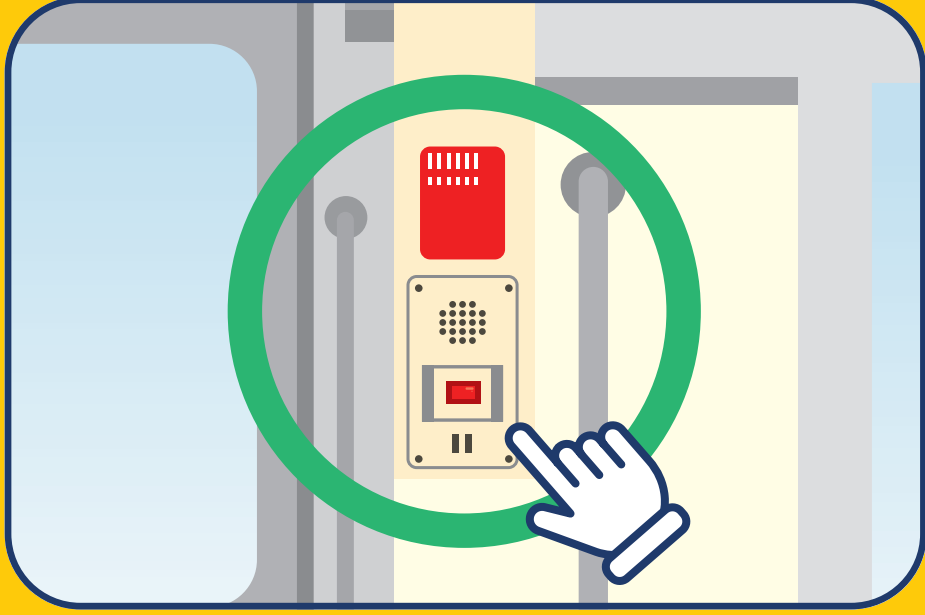
Step back from the platform door.





দয়া করে সুশৃঙ্খল ভাবে লাইনে
দাঁড়ান এবং আগে নামতে দিন।
Please queue up and give priority to those getting off the train.

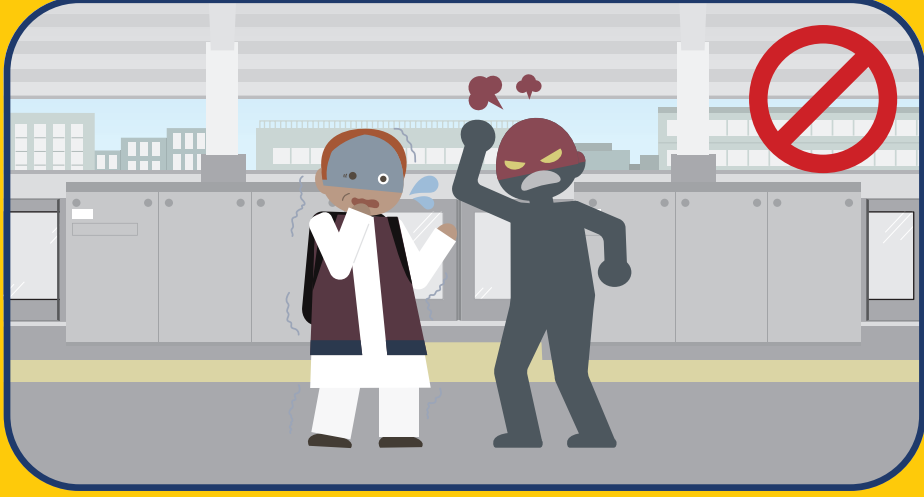




জরুরী প্রয়োজনে এস ও এস (SOS)
বোতাম চাপ দিন।

In case of an emergency, press the SOS button.





আসুন হয়রানিমূলক আচরণ
বন্ধ করি।

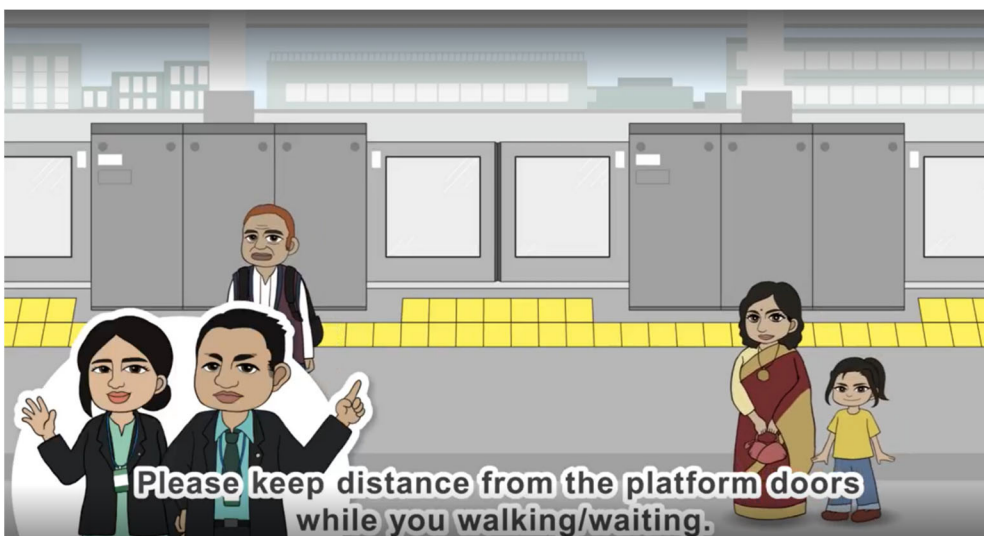
Let's stop engaging in harassing behaviors.



Safety Movie

Cautions of boarding

Step back from the platform door



Cautions of boarding

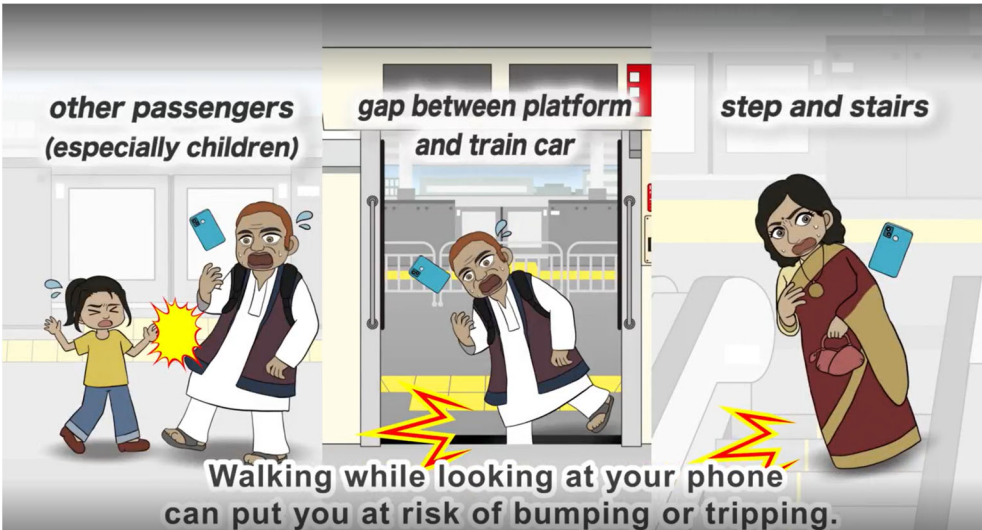
Do not use your phone while you are walking



*other passengers
(especially children)*

*gap between platform
and train car*

step and stairs



Walking while looking at your phone can put you at risk of bumping or tripping.



Please put your phone away and walk around.

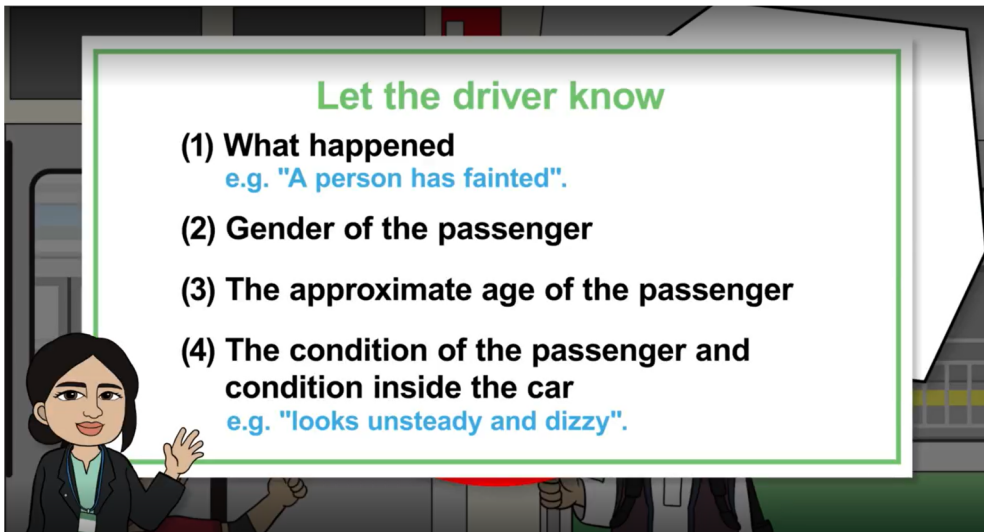
Cautions of boarding

Instructions for using the SOS button (onboard emergency communication device)



Let the driver know

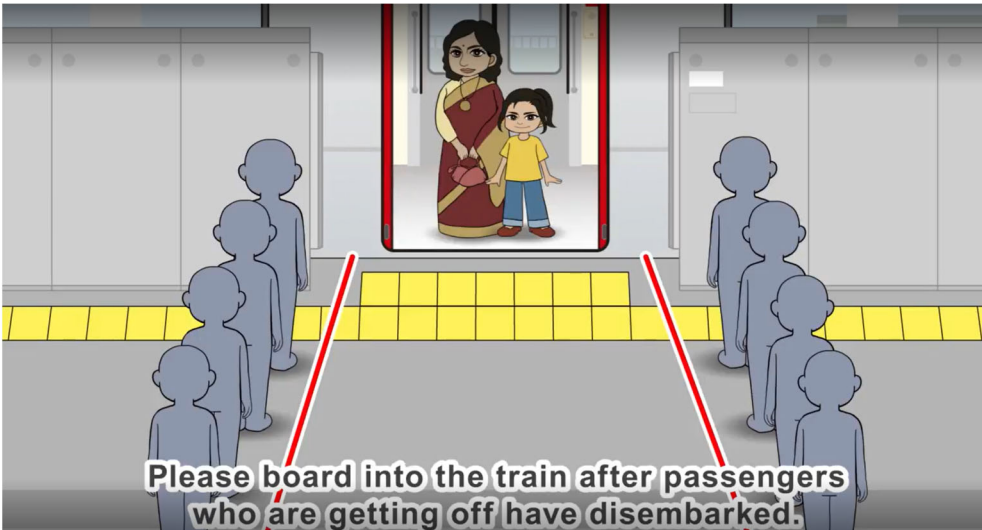
- (1) What happened
e.g. "A person has fainted".
- (2) Gender of the passenger
- (3) The approximate age of the passenger
- (4) The condition of the passenger and condition inside the car
e.g. "looks unsteady and dizzy".



Please use the SOS button in emergency situations such as when a person's life is in danger or when a person is ill.

Cautions of boarding

Please queue up and give priority to those getting off the train



Annex 15: Result of PR Activity in Japan

Tetsudo-Fan (Magazine)



ダッカ都市鉄道6号線で活躍する川崎車両製の通勤電車。現在は6両編成で運転されている。

ダッカ近郊の鉄道路線図(計画線含む)



モティジール-カマラプールの間は2026年頃開業予定。



ダッカ市内にあるバングラデシュ国鉄駅。軌間は1000mmおよび1676mmを使用、構内は三線軌条。



ダッカ6号線のミルプール10駅。全駅にホームドアを設置している。



ダッカ現地の研修では指差喚呼の体験などを通じて日本の安全文化を学習。



日本のOsaka Metroで実施された研修風景。これは停止位置の指差確認。

MRTを基軸に据えた都市交通を計画 鉄道法規や技術基準の策定にも協力

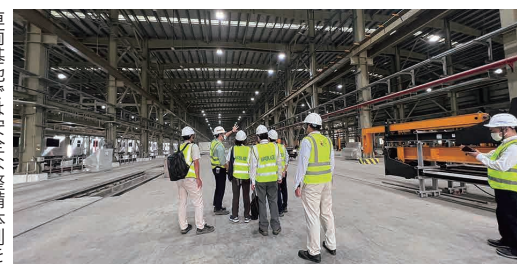
首都ダッカは近年、人口が急増(1990年662万人→2015年1760万人)し、その結果、急激かつ慢性的な交通渋滞が発生、それに起因する大気汚染も大きな問題となっている。

同国政府は2005年に策定した「ダッカ都市交通戦略計画」に基づき、日本のJICAによる協力も受け、大量高速輸送システム(MRT)による都市鉄道を中心とした新たな都市交通マスタープランを策定するとともに、課題解消に向けた長期的な事業を行ってきた。ここで計画されたMRTのうち、もっとも需要が高く、経済性も高いと判断されたダッカ6号線が最優先路線となり、具体的な事業が始まった。2013年には鉄道事業者としてDMTCLが発足し、日本・タイ・中国・インドなどの企業による工事も始まった。コロナ禍の影響を受けて当初予定より遅れた開業となったが、日本とバングラデシュの外交関係樹立50周年の年(2022年)に部分開業した。

なお、2016年7月のダッカ襲撃テロ事件で1号線と5号北線の事業化調査に従事していた日本人技術者7名が犠牲となり、一時は都市鉄道事業全体の事業継続も危ぶまれたが、関係者の協力のもと事業は継続されてきた。6号線車両基地内の施設には7名の慰霊碑が設置されている。

また、ダッカ6号線の部分開業に向けて、施設や車両といったハードだけではなく、鉄道を安全に運営するための運行管理体制を構築することも重要なステップだった。何しろ同国初の都市鉄道であり、電気鉄道でもあるのだ。JICAは資金面のみならず安全運行に向けた技術的な協力も行っており、ダッカにおいてはJICAからの委託を受けた日本工営株式会社および株式会社大阪メトロサービスの専門家がDMTCLに安全運行の要となる安全マネジメント制度を根付かせるための教育や指導、体制構築支援を行ってきた。さらにDMTCLの職員が訪日して、Osaka Metroから研修を受けるとともに、実際の鉄道運行や安全確保の現場を学ぶ取組みも実施された。ちなみにダッカ6号線では同国初となる女性運転士も誕生しており、彼女らも日本流の安全マネジメントを学んだ。

車両基地では安全な整備体制をめぐり、日本側からアドバイス。



部分開業後、現地の乗客からは「女性でも安心して利用できる公共交通ができた」という声も聞かれ、順調な滑り出しとなった。今後、円借款による6号線の残り区間、そして1号線・5号北線の整備も進められる予定だ。ダッカの交通需要を支える新たな都市交通の進展に注目したい。

● バングラデシュの首都 ダッカ都市鉄道6号線 開業

日本の協力で誕生した バングラデシュ初の電気鉄道

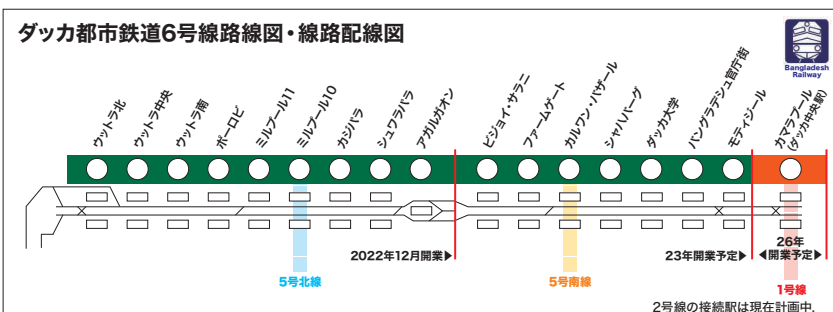
2022年12月28日、バングラデシュ人民共和国の首都ダッカで同国初の都市鉄道として6号線の一部(ウットラ北-アガルガオン間)が開業した。これは同国と日本政府間の合意の下で、日本のJICA(独立行政法人国際協力機構)が建設資金の融資をはじめ様々な協力を行ってきた事業である。運営にあたるダッカ都市交通会社(DMTCL)は、今後2023年中にアガルガオン-モティジール間を延伸、2026年にはウットラ北-カマラプールの全線約21kmの開通をめざしている。

バングラデシュの鉄道(国鉄)は、東側が軌間1000mm、インドに接する西側では1676mmを採用しているが、ダッカ6号線では国際標準軌の1435mmを採用。全区間を左側通行

原則の複線とし、直流1500V(架空電車線方式)で電化している。実はバングラデシュ初の電気鉄道でもあるのだ。

車両は川崎車両株式会社が担当、現在のところ20m級ステンレス鋼製通勤電車6両編成(定員は先頭車153名、中間車165名、編成はTc-M-M-M-M-Tcの4M2T)で運行されている。同社では6両×24編成、計144両を受注し、すでに製造も完了している。なお、将来的には8両編成化も予定されており、設備は8両編成対応となっている。

運行はATOによるワンマン運転で、現在は先行部分開業ということもあり終日10分間隔、運行時間は8時~20時、毎週金曜(バングラデシュの週末は金曜と土曜)の定休日を設定されている(6月21日現在)。今後、運行時間を拡大していくとともに、将来的にはピーク時に4分間隔もめざしている。





世界の鉄道整備事業に協力するJICA

海外協力隊の派遣などで知られる「JICA(ジャイカ)」は、日本が行なう開発途上国への政府開発援助(ODA)を一元的に行なう実施機関で、ODA事業の計画策定、人材の確保や派遣、事業管理、事業評価などを担っています。

JICAではご紹介したバングラデシュのダッカ6号線をはじめ、各国の鉄道整備事業協力も行なっています。近年では2019年に開業したジャカルタ南北線(インドネシア)や、デリー・ムンバイ貨物専用鉄道線(インド)に協力、ホーチミン1号線(ベトナム)、マニラ地下鉄・南北通勤線(フィリピン)、カイロ4号線(エジプト)などでも建設を進めています。

JICAの協力で完成したジャカルタ南北線の電車が導入された。



Kotsu Shimbun

- **Paper Article**
- **Web Article**



発行所 交通新聞社 (〒101-0062) 東京都千代田区 神田駿河台2-3-11 電話東京 6570 編集局 (03)6831 6571 FAX (03)6831 6622 販売部 定価1月 3130円(税・送料) 1部110円 振替00160-2-58712 ©交通新聞社2023

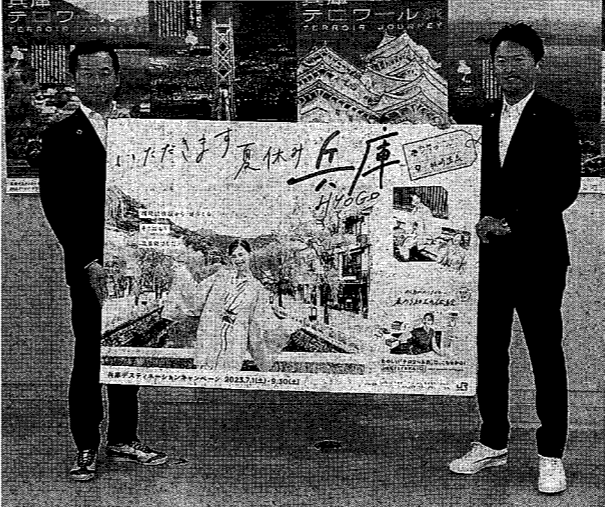
JR東日本グループ 保険サービス 安心を未来へつなげる JR東日本商事 株式会社 法人番号 1510000000000000000 代表取締役社長 齋藤知事 https://www.ejr.co.jp/insurance

きょうの紙面から 2面 JR東海が「どこ行く家康」キャンペーンを展開 3面 JR東日本水戸支社が「茨城DCC」に向けて主要駅で装飾などを実施

本物志向の観光地づくりへ

JR旅客6社など「兵庫DCC」体験コンテンツ発信

7~9月展開



コロナシューズを履いて記念撮影する國弘支社長(左)と齋藤知事

JRグループ旅客6社と兵庫デスティネーションキャンペーン推進協議会は23日、7月1日~9月30日に展開する「兵庫デスティネーションキャンペーン」(兵庫DCC)の詳細を発表した。県内各地域の風土に育まれた「食」や「歴史・文化・産業」に根差した体験コンテンツの発信、観光列車の運転などを行い、全国からの誘客促進を図る。

同県でのDCC開催は2009年4~6月以来、14年ぶりの回目。キャッチフレーズは「兵庫テロワール旅」。私の感動、は兵庫県全域。期間中、県内では、世界文化遺産・姫路城(姫路市)の「乾小天守」など、お菓子作りのレクチャーなどの企画を実施する。観光列車は、「WES T EXPRESS 銀河」を7月1日に姫路~城崎温泉間、同2日に城崎温泉~大坂間(いずれも福知山線・山陰線経由)、観光列車「うみやまむすび」を7~9月の



ガイドブックの表紙イメージ DC初日の「銀河」往路はJR神戸線(山陽線)経由で、これに合わせて神戸駅でDCCのオープニングセレモニーが行われる。「銀河」の旅行商品は日本旅行が提供する。宣伝関係では、キャンペーンのガイドブックを送る。全国のJR主要駅や旅行会社へ送る。JR貨物(治見運通)市は、大規模鉄道輸送網を確保した。ロストドック拠点として、部区間でト送を行う。送のバック構築した。サービスを開く。あらかじめ者との連携代行輸送体くこと。非安定供給を。両社のほ。国、九州地事業者6社

日本の安全体制伝授

ダッカメトロ6号線関係者に



日本工営(東京都千代田区)と大阪メトロ(大阪府)は、ダッカメトロ6号線(大坂市北区)のバンクラテシュ初の都市。高速鉄道(MRT)として、同市内を南北に走る全線高架路線で、昨年12月28日に路線北側の半分程度に当たるウッタラ・ノース・アガルガオン間(約12.9km)が先行開業した。



昨年12月に先行開業したダッカメトロMRT6号線

では21年6月以降、DMTCL職員を対象に安全意識などの鉄道運行に欠かせない基礎に関するワークショップや、車両のモックアップを使ったトレーニングを複数回実施。ワークショップでは、大阪メトロのラッシュ時間帯の視察のほか、

運転や現場での危険などについて「本邦研修」を2回に分けて行った。今年3月には、インドネシア・ジャカルタで指命令や駅長ら5人を対象にした「第三国研修」を実施。ジャカルタではJICAの円借款により19

サイクルトレイン導入検討促 国交省が参考事例

国土交通省道路局が事務局を務める同省自転車活用推進本部は、「サイクルトレイン」の事例について紹介。地域公共交通の再構築の取り組みの一環として、自転車二次交通手段とすることで、公共交通の利用機会拡大につながることも視野に、事業者が沿線地域と連携して導入。拡大を検討できるよう、国内外の運用方法、活用できる補助金などに事例として、道天神大牟田日本きのく線)、上毛海道の宗谷、いて取り上は、他の利用た動線や乗車自乗車の面全対策のほち込み台数取など、各社載している。

日本工営など ダッカメトロ6号線 安全マネジメントシステム構築支援プロジェクトを推進

2023.05.25 民鉄・公営・三セク 予定・計画・施策

日本工営(東京都千代田区)と大阪メトロサービス(大阪市北区)は、バングラデシュ初の都市高速鉄道(MRT)として昨年12月、首都・ダッカ市内で部分開業したダッカメトロ6号線について、国際協力機構(JICA)から受託した安全マネジメントシステム構築のためのプロジェクトを進めている。

[全文読むにはログインしてください](#) >



民鉄・公営・三セク

[一覧を見る](#) >

[▶ 掲載日別記事一覧](#)

[▶ 電子版の使い方](#) [🔗](#)

[▶ 電子版について・お申込み](#) [🔗](#)

[▶ ご契約を更新される方](#) [🔗](#)

交通新聞電子版に関するお問い合わせは

交通新聞ヘルプデスク
news-help@kotsu.co.jp

気になるニュースから

東武宇都宮線 線区愛称を「いちご王国」ラインに

https://www.kotsu.co.jp/newspaper_topics/2023/post_6615.html

動画ニュース

西武鉄道 「ハリー・ポッター」ラッピング列車運行