



Ministère de l'Aménagement du Territoire, de l'Habitat et des Travaux Publics (MAHTP)
 Agence Japonaise de Coopération Internationale (JICA)

Oriental Consultants Global Co., Ltd.
 CTI Engineering International Co., Ltd.
 CTI Engineering Co., Ltd.

PLAN D'URBANISME DIRECTEUR DE L'AGGLOMERATION D'ANTANANARIVO 2019

Documents Cartographiques
 Projection 2033



Projet d'Elaboration du Schéma Directeur
 pour le Développement de l'Axe Economique TaToM
 (Antananarivo-Toamasina, Madagasikara)

EI
JR
19-105



Ministère de l'Aménagement du Territoire, de l'Habitat et des Travaux Publics (MAHTP)
Agence Japonaise de Coopération Internationale (JICA)

Oriental Consultants Global Co., Ltd.
CTI Engineering International Co., Ltd.
CTI Engineering Co., Ltd.

PLAN D'URBANISME DIRECTEUR DE L'AGGLOMERATION D'ANTANANARIVO 2019

Documents Cartographiques Projection 2033



Projet d'Elaboration du Schéma Directeur
pour le Développement de l'Axe Economique TaToM
(Antananarivo-Toamasina, Madagasikara)

Projet d'Elaboration du Schéma Directeur pour le Développement de l'Axe Economique TaToM (Antananarivo-Toamasina, Madagasikara)

Plan d'Urbanisme Directeur de l'agglomération d'Antananarivo 2019 Documents Cartographiques Projection 2033

Table des Matières

Introduction

Partie I Introduction

- Introduction P.1
- Carte administrative de l'agglomération d'Antananarivo (1: 145 000) P.3

Partie II Résultats de l'analyse spatiale actuelle

- Carte de l'élévation de l'agglomération d'Antananarivo (1: 150 000) P.5
- Carte des pentes de l'agglomération d'Antananarivo (1: 150 000) P.6
- Carte actuelle d'occupation des sols de l'agglomération d'Antananarivo (1: 50 000) P.7
- Carte d'analyse d'empreinte du bâti de l'agglomération d'Antananarivo 2016 (1:50 000) P.17

Partie III Cartes de projection

- Plan de zonage de l'occupation des sols de l'agglomération d'Antananarivo 2019-2033 (1: 30 000) P.28
- Cartes du réseau routier urbain de l'agglomération d'Antananarivo 2019-2033 (1: 65 000) P.43
- Carte des infrastructures d'approvisionnement en eau futures de l'agglomération d'Antananarivo P.48
- Futur réseau d'assainissement de la ville d'Antananarivo P.49
- Futur réseau d'alimentation électrique de l'agglomération d'Antananarivo P.50

Le PUDi pour l'agglomération d'Antananarivo 2019 a été préparé au titre du Projet de formulation d'un plan directeur pour l'axe économique TaToM (Antananarivo - Toamasina, Madagasikara), connu sous le nom de projet TaToM dans le cadre d'une coopération technique entre le Ministère de l'Aménagement du Territoire, de l'Habitat et des Travaux Publics (MAHTP) et l'Agence japonaise de coopération internationale (JICA).

Le document de PUDi pour l'agglomération d'Antananarivo pour 2019 est composé d'un document principal constitué de plans et d'un atlas.

Cet atlas fait partie du PUDi pour l'agglomération d'Antananarivo 2019. Il comprend les plans suivants et d'autres cartes thématiques :

- Plan de zonage de l'occupation des sols pour l'agglomération d'Antananarivo 2019-2033
- Plan du réseau routier pour l'agglomération d'Antananarivo 2019-2033
- Carte de la demande future en eau de l'agglomération d'Antananarivo
- Carte du réseau d'assainissement futur de la ville d'Antananarivo
- Carte de l'approvisionnement en électricité futur de l'agglomération d'Antananarivo
- Autres cartes thématiques pour l'agglomération d'Antananarivo

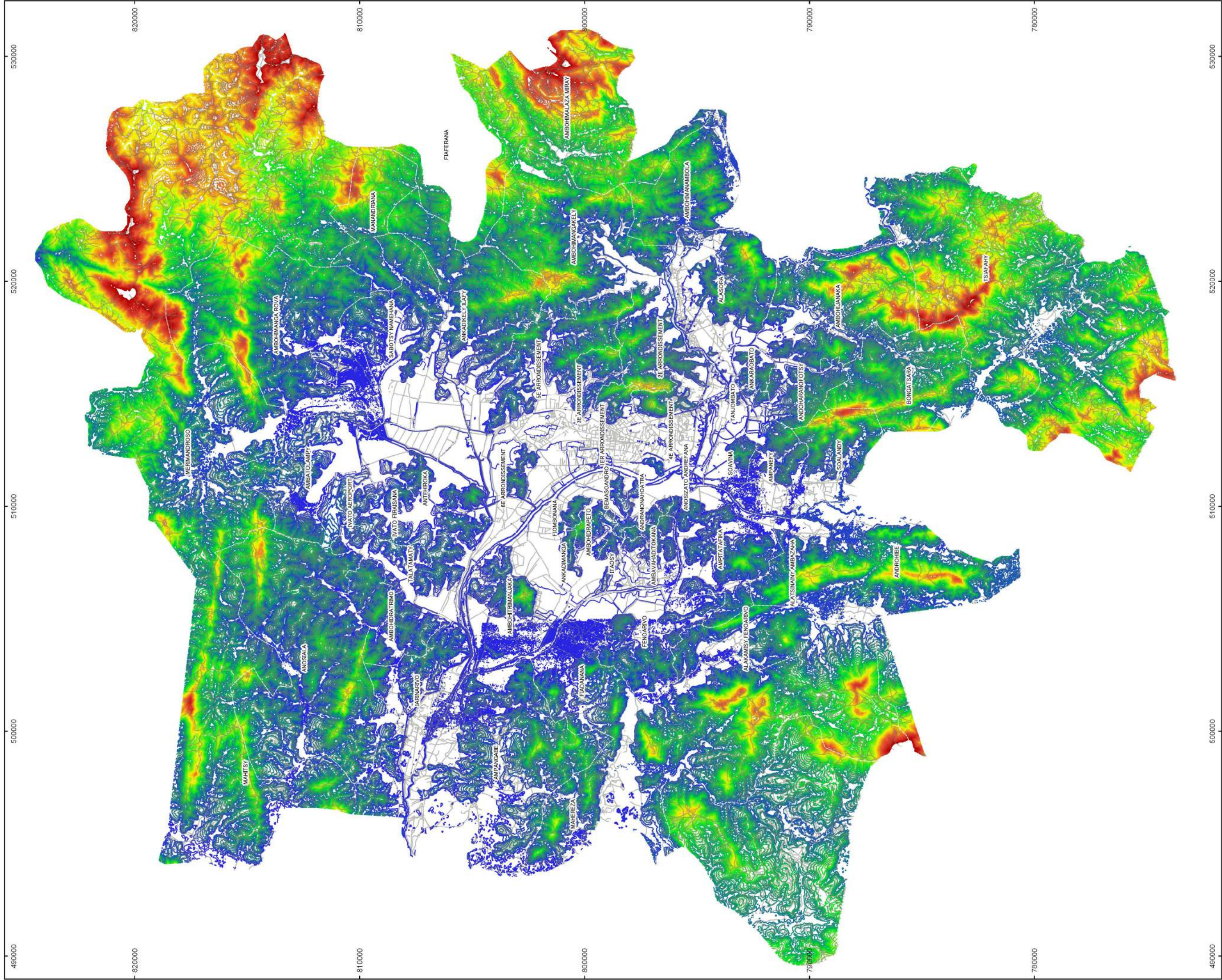
Bien que le plan de zonage de l'occupation des sols ait été préparé à l'échelle 1/10 000, les cartes de ce document en sont une édition réduite à l'échelle 1/30 000.

Partie I Introduction



Partie II Résultats de l'analyse spatiale actuelle





**PLAN D'URBANISME DIRECTEUR DE
L'AGGLOMERATION
D'ANTANANARIVO 2019**
Documents cartographiques
Projection 2033

Carte de l'élevation de
l'agglomération d'Antananarivo

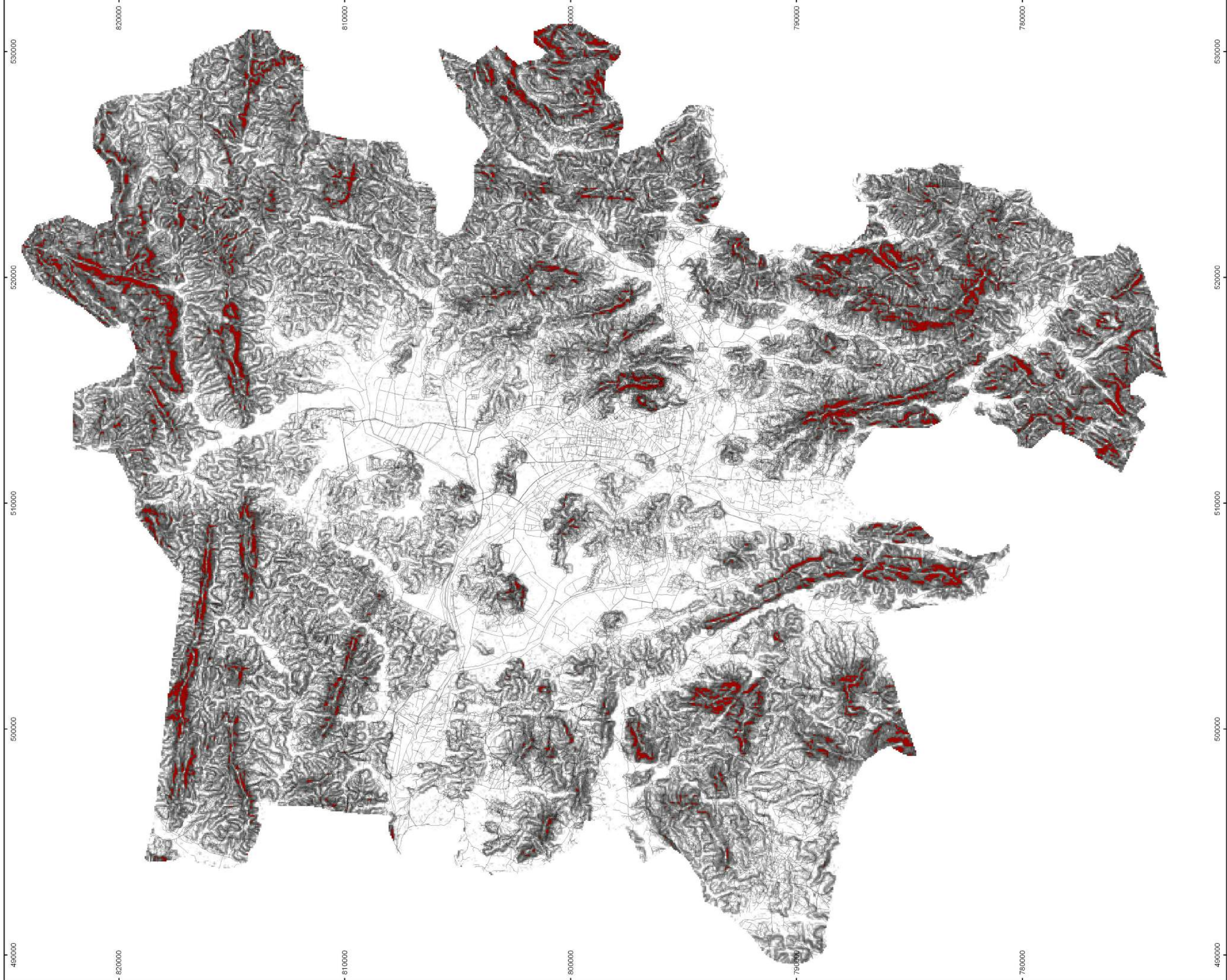
Légende
Contour (unité: mètres)

1242 - 1253	1285 - 1295	1338 - 1348	1391 - 1401	1454 - 1465	1518 - 1528
1253 - 1264	1295 - 1306	1348 - 1359	1401 - 1412	1465 - 1475	1528 - 1539
1264 - 1274	1306 - 1317	1359 - 1369	1412 - 1422	1475 - 1486	1539 - 1549
1274 - 1285	1317 - 1327	1369 - 1380	1422 - 1433	1486 - 1496	1549 - 1560
	1327 - 1338	1380 - 1391	1433 - 1444	1496 - 1507	
		1444 - 1454	1507 - 1518		

1:150 000
For Printing in A3

0 10 20 30 km



Projection Laborde
Madagascar




**PLAN D'URBANISME DIRECTEUR DE
L'AGGLOMERATION
D'ANTANANARIVO 2019**
Documents cartographiques
Projection 2033


Carte des pentes de
l'agglomération d'Antananarivo



1:150 000
Pour impression en format A3

 0 10 20 30 km

 N

Projection Laborde
Madagascar

488000 489000 490000 491000 492000 493000 494000 495000 496000 497000 498000 499000 500000 501000 502000 503000 504000 505000

824000
823000
822000
821000
820000
819000
818000
817000
816000
815000
814000
813000
812000
811000

**PLAN D'URBANISME
DIRECTEUR DE
L'AGGLOMERATION
D'ANTANANARIVO 2019**
Documents cartographiques
Projection 2033

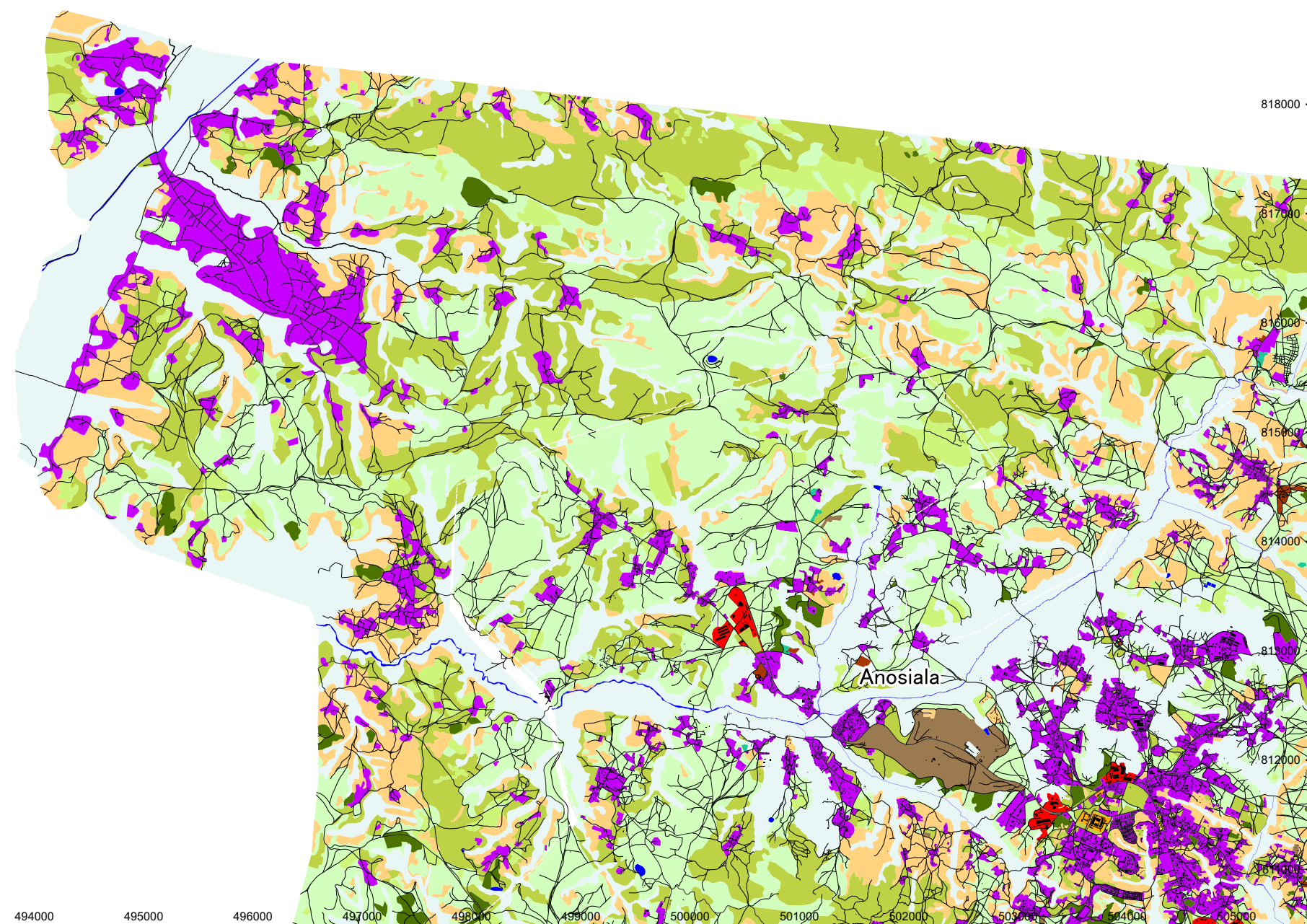
**Carte actuelle
d'occupation des sols
de l'agglomération
d'Antananarivo**

CARTE N°1

1	2	3
4	5	6
7	8	9
	10	

Légende

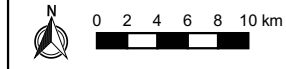
-  Zone administrative
-  Forêt dégradée
-  Zone aéroportuaire
-  Terrain aménagé
-  Sol nu et terrain dégradé
-  Cimetière
-  Equipements culturels
-  Forêt
-  Savane
-  Hôtel
-  Zone industrielle
-  Place de marché
-  Bureaux
-  Champ d'arbres fruitiers
-  Autres zone commerciale
-  Autres plantations
-  Carrière
-  Réseau ferroviaire
-  Zone d'habitation
-  Riziculture
-  Réseau routier
-  Supermarché
-  Champ de légume
-  Rivière et plan d'eau
-  Marécage



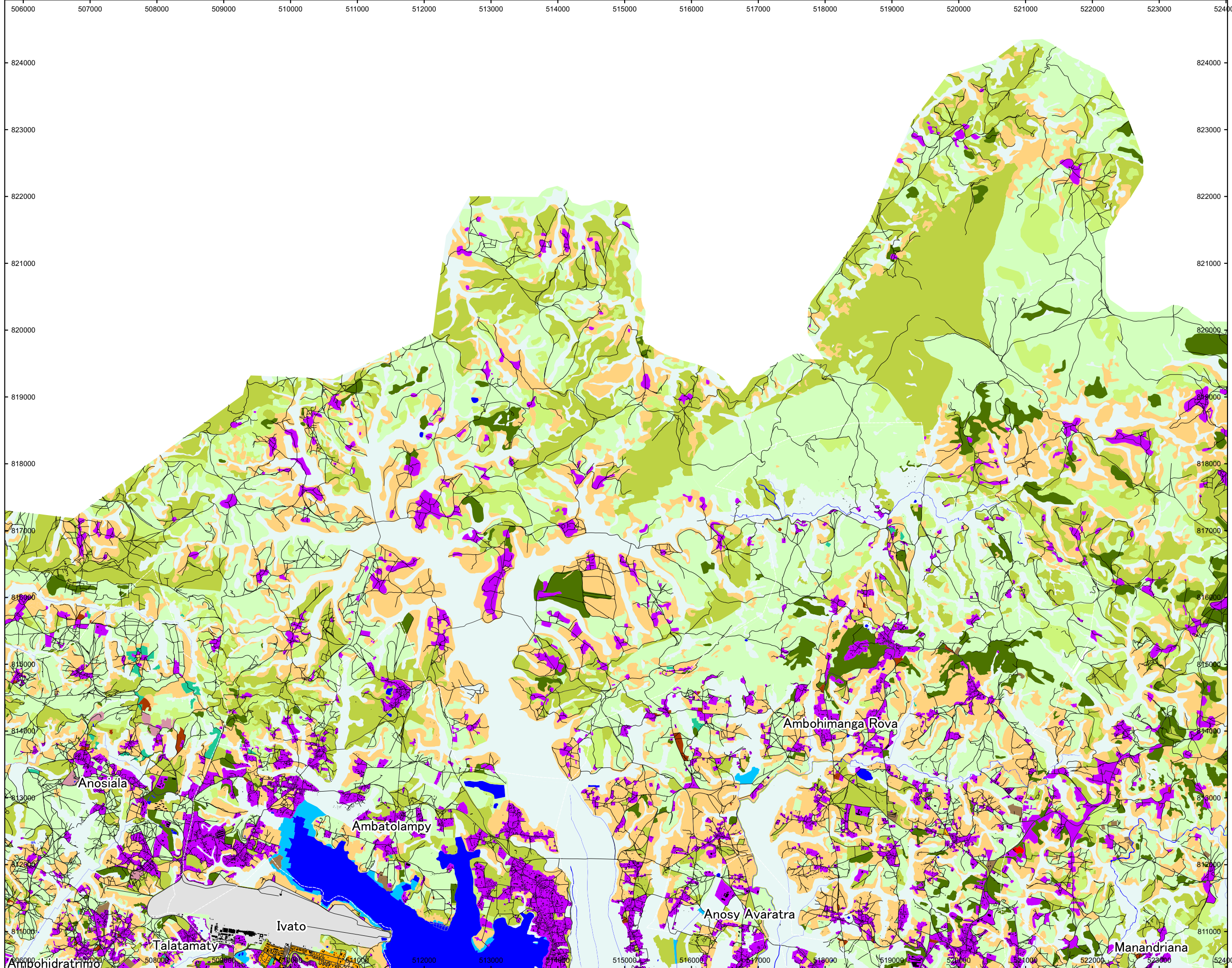
488000 489000 490000 491000 492000 493000 494000 495000 496000 497000 498000 499000 500000 501000 502000 503000 504000 505000



1:50 000
Pour impression en format A3



Projection Laborde Madagascar P.7



**Carte actuelle
d'occupation des sols
de l'agglomération
d'Antananarivo**

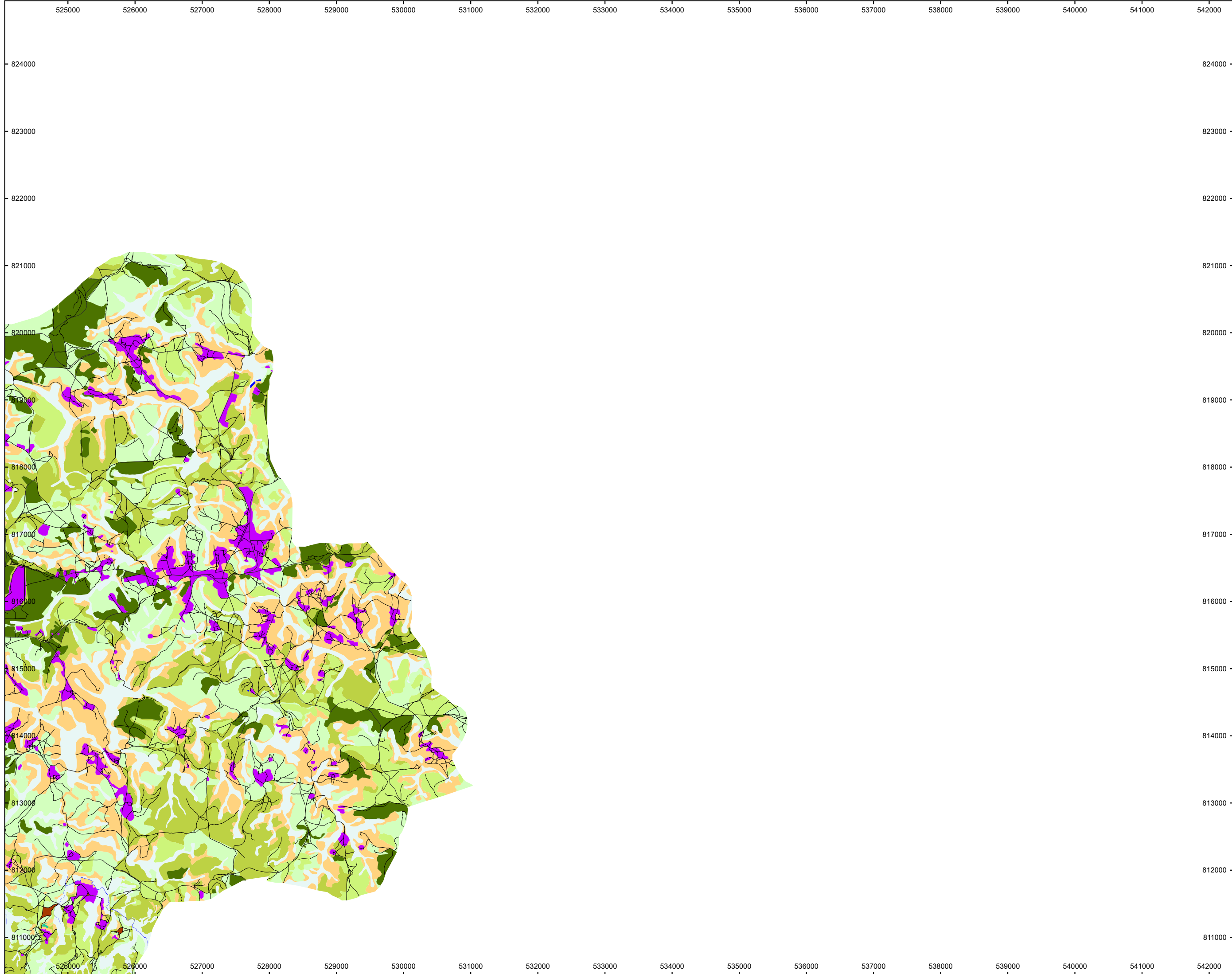
CARTE N°2

1	2	3
4	5	6
7	8	9
	10	

Légende

- Zone administrative
- Forêt dégradée
- Zone aéroportuaire
- Terrain aménagé
- Sol nu et terrain dégradé
- Cimetière
- Equipements culturels
- Forêt
- Savane
- Hôtel
- Zone industrielle
- Place de marché
- Bureaux
- Champ d'arbres fruitiers
- Autres zone commerciale
- Autres plantations
- Carrière
- Réseau ferroviaire
- Zone d'habitation
- Riziculture
- Réseau routier
- Supermarché
- Champ de légume
- Rivière et plan d'eau
- Marécage





Carte actuelle
d'occupation des sols
de l'agglomération
d'Antananarivo

CARTE N°3

1	2	3
4	5	6
7	8	9
	10	

- Légende**
- Zone administrative
 - Forêt dégradée
 - Zone aéroportuaire
 - Terrain aménagé
 - Sol nu et terrain dégradé
 - Cimetière
 - Equipements culturels
 - Forêt
 - Savane
 - Hôtel
 - Zone industrielle
 - Place de marché
 - Bureaux
 - Champ d'arbres fruitiers
 - Autres zone commerciale
 - Autres plantations
 - Carrière
 - Réseau ferroviaire
 - Zone d'habitation
 - Riziculture
 - Réseau routier
 - Supermarché
 - Champ de légume
 - Rivière et plan d'eau
 - Marécage

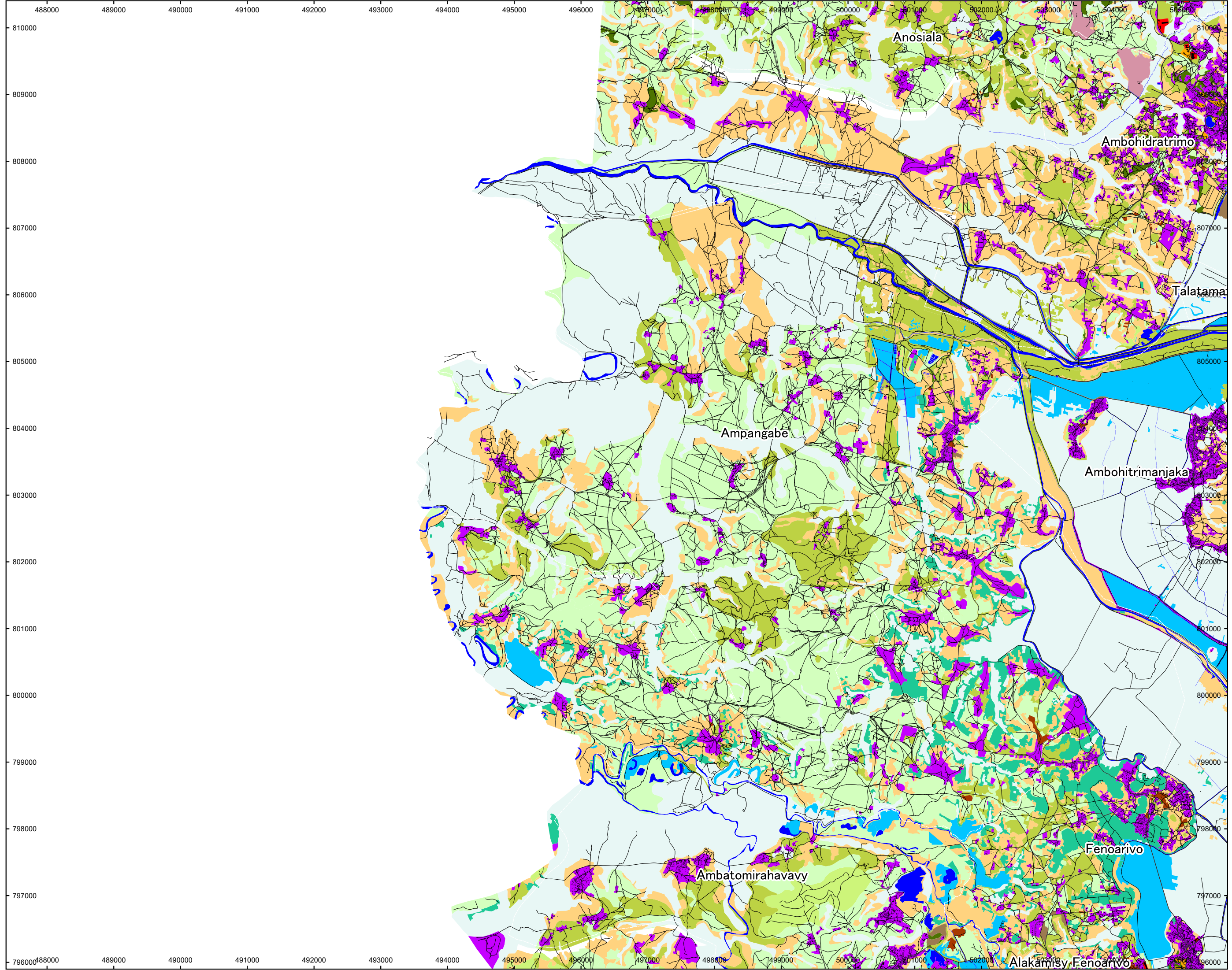
**Carte actuelle
d'occupation des sols
de l'agglomération
d'Antananarivo**

CARTE N°4

1	2	3
4	5	6
7	8	9
	10	

Légende

-  Zone administrative
-  Forêt dégradée
-  Zone aéroportuaire
-  Terrain aménagé
-  Sol nu et terrain dégradé
-  Cimetière
-  Equipements culturels
-  Forêt
-  Savane
-  Hôtel
-  Zone industrielle
-  Place de marché
-  Bureaux
-  Champ d'arbres fruitiers
-  Autres zone commerciale
-  Autres plantations
-  Carrière
-  Réseau ferroviaire
-  Zone d'habitation
-  Riziculture
-  Réseau routier
-  Supermarché
-  Champ de légume
-  Rivière et plan d'eau
-  Marécage



1:50 000
Pour impression en format A3

0 2 4 6 8 10 km

Projection Laborde Madagascar P.10