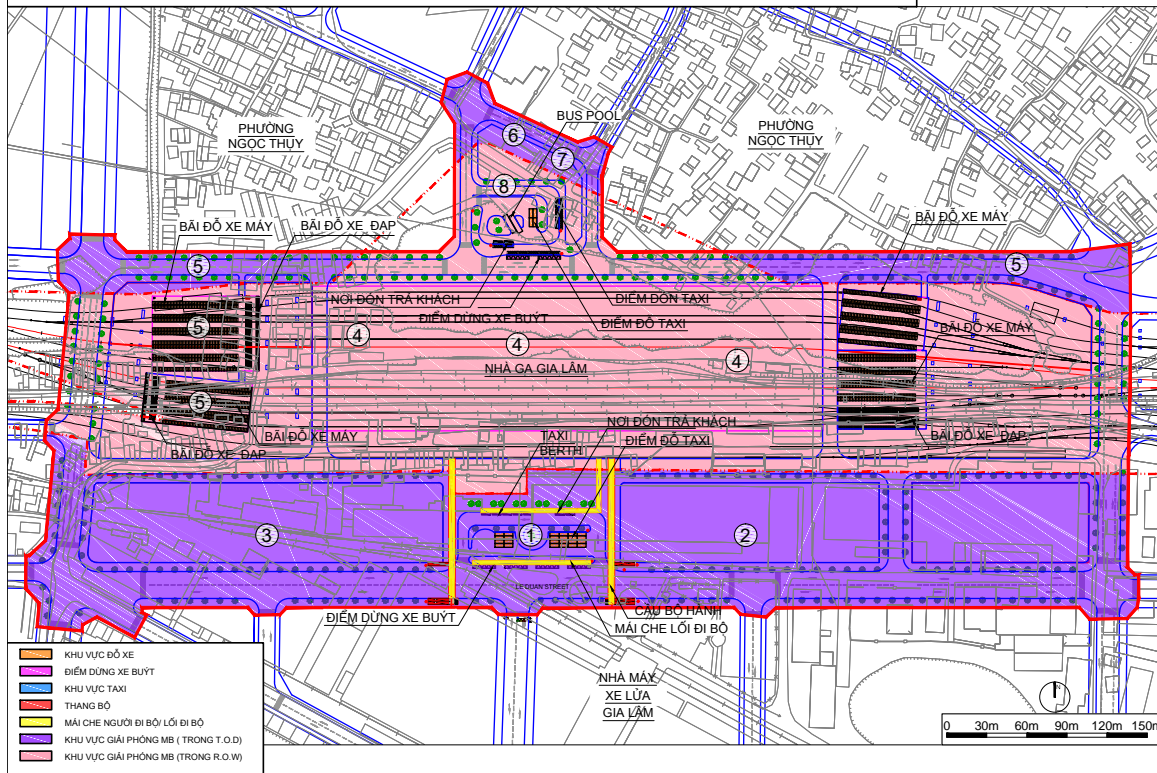


PHỤ LỤC: BẢN ĐỒ VỊ TRÍ CÔNG TRÌNH TOD

BẢN ĐỒ VÙNG TOD ĐỀ XUẤT - GA V4 - GIA LÂM



BẢNG TỔNG HỢP CÁC CÔNG TRÌNH BỊ ẢNH HƯỞNG XUNG QUANH NHÀ GA - V4

NO	CÔNG TRÌNH THIẾT KẾ	VỊ TRÍ SO VỚI R.O.W	VỊ TRÍ HẸN TẠI	CÔNG TRÌNH BỊ ẢNH HƯỞNG (m2)						GIẢI PHÓNG MẶT BẰNG	
				VIA HẸ	HỘ GIA ĐÌNH	THƯƠNG MAI	VĂN PHÒNG	NHÀ KHO, BẾN BÃI	NÔNG NGHIỆP		CÔNG CỘNG
1	QUẢNG TRƯỜNG GA PHÍA NAM	NGOÀI	CÔNG TY ĐƯỜNG SẮT VIỆT NAM	-	-	-	-	9185	-	-	CÓ
2	KHÔNG GIAN XANH	NGOÀI	CÔNG TY ĐƯỜNG SẮT VIỆT NAM	-	-	-	-	28820	-	-	CÓ
3	KHÔNG GIAN XANH	NGOÀI	CÔNG TY ĐƯỜNG SẮT VIỆT NAM	-	-	-	-	28820	-	-	CÓ
5	BÃI ĐỖ XE ĐẠP - XE MÁY	NGOÀI	GA GIA LÂM	-	-	4464	-	-	6829	-	CÓ
6	QUẢNG TRƯỜNG GA PHÍA BẮC	NGOÀI	ĐƯỜNG GIA QUÁT	-	-	-	-	-	-	1022	CÓ
7	QUẢNG TRƯỜNG GA PHÍA BẮC	NGOÀI	ĐƯỜNG GIA QUÁT	-	-	2220	-	-	-	-	CÓ
8	QUẢNG TRƯỜNG GA PHÍA BẮC	NGOÀI	ĐƯỜNG GIA QUÁT	-	-	-	-	-	-	-	CÓ

1 - MỞ RỘNG QUẢNG TRƯỜNG GA PHÍA NAM



2 - MỞ RỘNG KHÔNG GIAN XANH (BÊN PHẢI)



3 - MỞ RỘNG KHÔNG GIAN XANH (BÊN TRÁI)



4 - SAN LẤP HỒ CHO CÁC CÔNG TRÌNH NHÀ GA



5 - BÃI ĐỖ XE ĐẠP XE MÁY (BÊN TRÁI)



6 - MỞ RỘNG KHÔNG GIAN XANH QUẢNG TRƯỜNG GA PHÍA BẮC



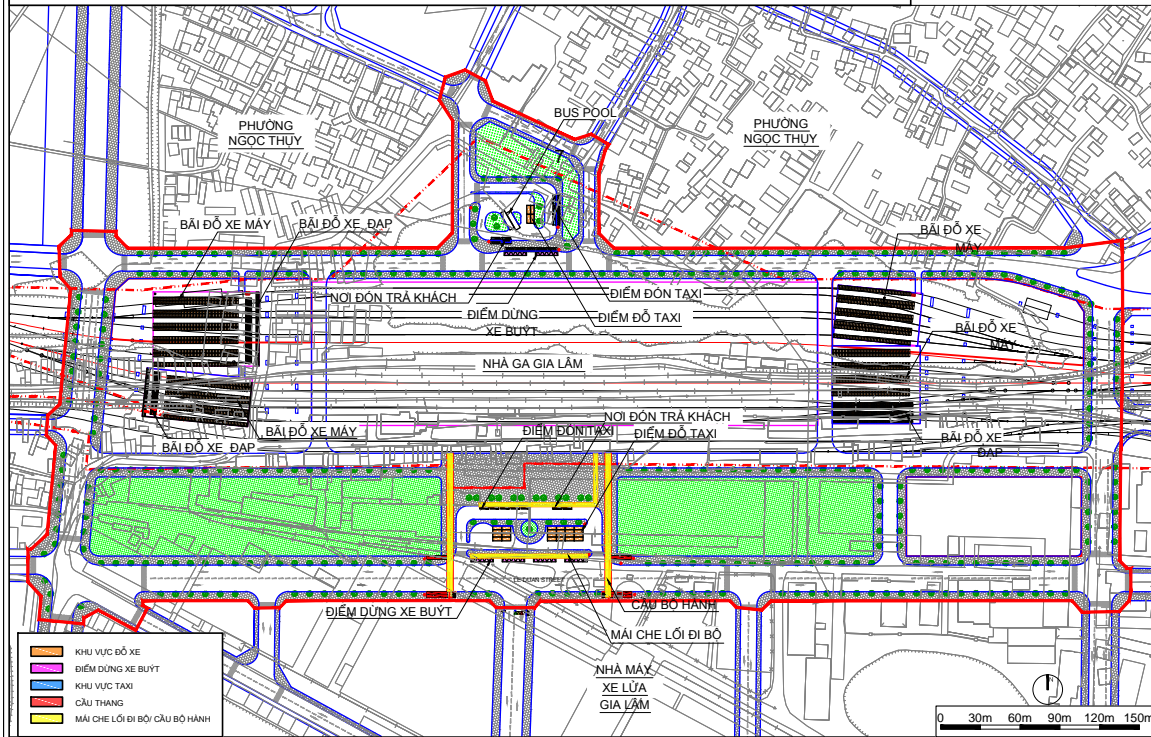
7 - MỞ RỘNG KHÔNG GIAN XANH QUẢNG TRƯỜNG GA PHÍA BẮC



8 - MỞ RỘNG KHÔNG GIAN XANH QUẢNG TRƯỜNG GA PHÍA BẮC



BẢN ĐỒ VỊ TRÍ CÁC CÔNG TRÌNH LIÊN PHƯƠNG THỨC - GA C4 - GIA LÂM



BẢNG TỔNG HỢP CÁC CÔNG TRÌNH BỊ ẢNH HƯỞNG XUNG QUANH NHÀ GA - V4

No	CÔNG TRÌNH THIẾT KẾ	VỊ TRÍ SO VỚI R.O.W	VỊ TRÍ HIỆN TẠI	CÔNG TRÌNH BIẢNH HƯỞNG								GIAI PHONG MẶT BẰNG	
				CÂY XANH			BỤI HOA & THẨM CỎ		SỐ LƯỢNG CỘT		KHÁC		
				LOẠI CÂY	ĐƯỜNG KÍNH (CM)	SỐ LƯỢNG	PHÂN LOẠI	KHỐI LƯỢNG (M2)	CHIỀU SÁNG	BIỂN BẢO	LOẠI		SỐ LƯỢNG
1	QUẢNG TRƯỜNG GA PHÍA NAM	NGOÀI	CÔNG TY ĐƯỜNG SẮT VIỆT NAM	SẦU	50-80CM	30	-	-	12	4	-	-	CÓ
				XÀ CỤ	40-50CM	15	-	-	-	-	-	-	CÓ
2	QUẢNG TRƯỜNG GA PHÍA BẮC	TRONG	GA GIA LÂM	SẦU	30 CM	1	-	-	-	-	-	-	KHÔNG
				XÀ CỤ	30CM	2	-	-	-	-	-	-	
				DẦU DÀ	20CM	3	-	-	-	-	-	-	
3	QUẢNG TRƯỜNG GA PHÍA BẮC	TRONG	PHỐ GIA QUẬT	HÒA SỮA	<15CM	2	-	-	8	3	-	-	CÓ
				DẦU DÀ	<10CM	1	-	-	-	-	-	-	
				SẦU	<15CM	2	-	-	-	-	-	-	
				XÀ CỤ	20CM	1	-	-	-	-	-	-	

01 - ĐIỂM DỪNG XE BUÝT (QUẢNG TRƯỜNG GA PHÍA NAM) 02 - THANG BỘ BÊN TRÁI (QUẢNG TRƯỜNG GA PHÍA NAM)



03 - THANG BỘ BÊN PHẢI (QUẢNG TRƯỜNG GA PHÍA NAM)



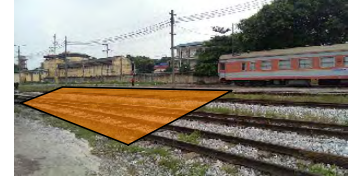
06 - BÃI ĐỖ XE ĐẠP, XE MÁY (BÊN TRÁI)



05 - KHÔNG GIA XANH BÊN TRÁI (QUẢNG TRƯỜNG GA PHÍA NAM)



07 - BÃI ĐỖ XE ĐẠP, XE MÁY (BÊN PHẢI)



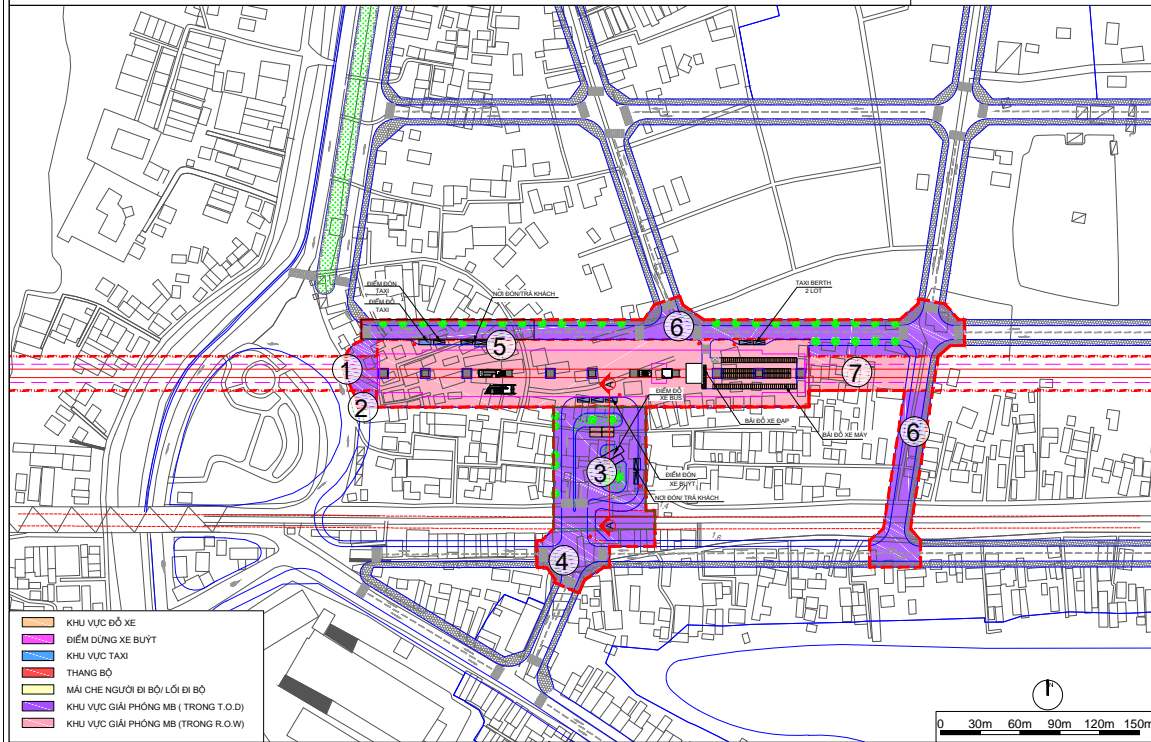
04 - KHÔNG GIA XANH BÊN PHẢI (QUẢNG TRƯỜNG GA PHÍA NAM)



09 - KHÔNG GIA XANH (QUẢNG TRƯỜNG GA PHÍA BẮC)



BẢN ĐỒ VÙNG TOD ĐỀ XUẤT - GA V5 - BẮC LONG BIÊN



1 - KHU VỰC GIẢI PHÓNG MẶT BẰNG - GA V5



2 - KHU VỰC GIẢI PHÓNG MẶT BẰNG - GA V5



3 - KHU VỰC QUẢNG TRƯỜNG GA



4 - NÚT GIAO - QUẢNG TRƯỜNG GA



5 - KHU VỰC GIẢI PHÓNG MẶT BẰNG - GA V5



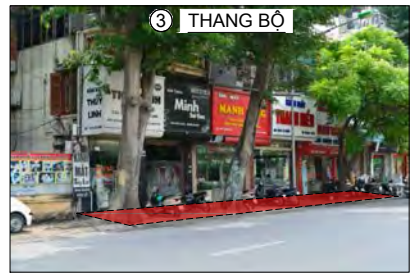
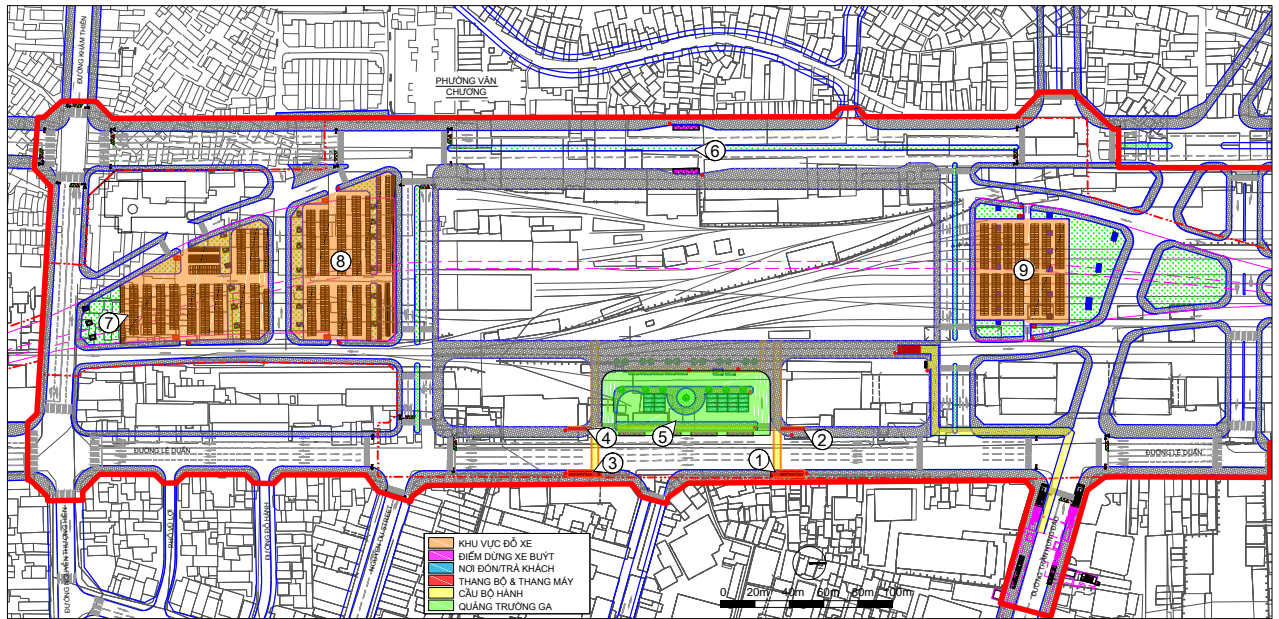
5 - KHU VỰC GIẢI PHÓNG MẶT BẰNG - GA V5



BẢNG THỐNG KÊ CÁC CÔNG TRÌNH BỊ ẢNH HƯỞNG XUNG QUANH NHÀ GA

NO	CÔNG TRÌNH THIẾT KẾ	VỊ TRÍ SO VỚI R.O.W	VỊ TRÍ HIỆN TẠI	CÔNG TRÌNH BỊ ẢNH HƯỞNG (m ²)							GIẢI PHÓNG MẶT BẰNG		
				VĨA HỀ	HỒ GIA ĐÌNH	THƯƠNG MẠI	VĂN PHÒNG	NHÀ KHO, BẾN BÀI	NÔNG NGHIỆP	CÔNG CỘNG			
1,2	GA BẮC LONG BIÊN	NGOÀI	6 - 30 NGỌC THUY	-	350	-	-	-	-	-	-	CÓ	
3	QUẢNG TRƯỜNG GA	NGOÀI	NGÕ 2 - NGỌC THUY	-	2580	-	-	-	-	-	-	CÓ	
4	ĐƯỜNG MỚI PHÍA NAM	NGOÀI	NGÕ 2 - NGỌC THUY	-	1390	-	-	-	-	-	-	CÓ	
5	GA BẮC LONG BIÊN	TRONG	PHƯỜNG NGỌC THUY	-	-	-	-	-	-	-	-	CÓ	
6	ĐƯỜNG MỚI PHÍA BẮC	NGOÀI	PHƯỜNG NGỌC THUY	-	860	-	-	-	4700	-	-	CÓ	
No	CÔNG TRÌNH THIẾT KẾ	VỊ TRÍ SO VỚI R.O.W	VỊ TRÍ HIỆN TẠI	CÔNG TRÌNH BỊ ẢNH HƯỞNG								GIẢI PHÓNG MẶT BẰNG	
				CÂY XANH			BỤI HOA & THÂM CỎ		SỐ LƯỢNG CỘT		KHÁC		
				LOẠI CÂY	ĐƯỜNG KINH (CM)	SỐ LƯỢNG	PHÂN LOẠI	KHỐI LƯỢNG (M ²)	CHIỀU SÁNG	BIẾN BẢO	LOẠI	SỐ LƯỢNG	
1	GA BẮC LONG BIÊN	KHÔNG	SỐ 08 - 30 NGỌC THUY	SẦU	<18CM	1	-	-	2	-	TỬ ĐIỆN	1	CÓ
				BÀNG	20CM	1	-	-	-	-	-	-	
				DẦU DA	<18CM	1	-	-	-	-	-	-	
				BÀNG LĂNG	<10CM	1	-	-	-	-	-	-	

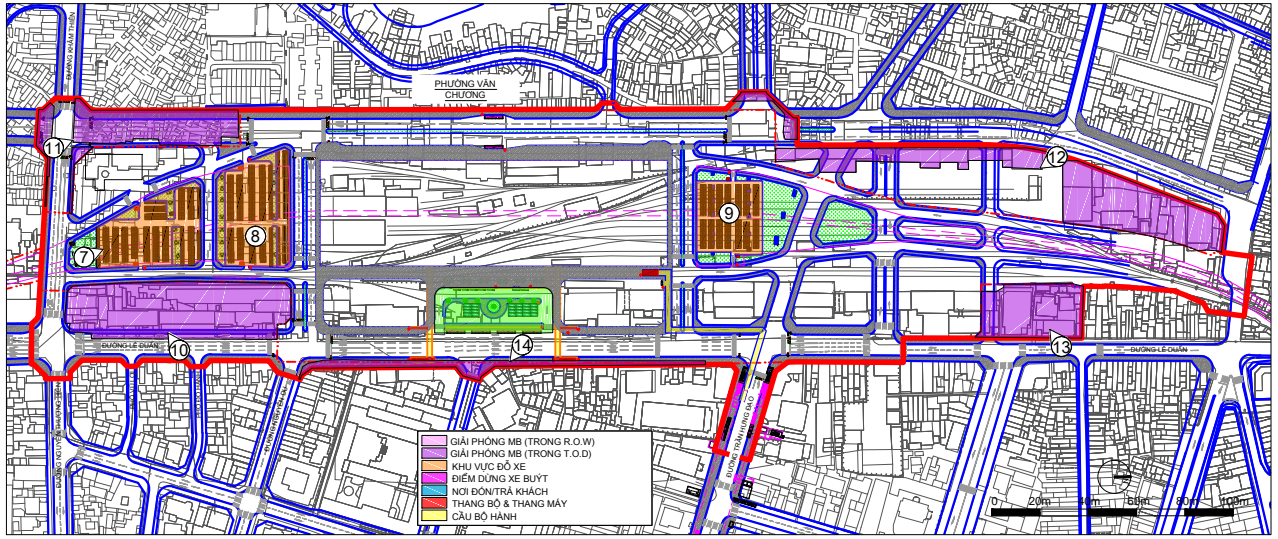
NHÀ GA V8 - HÀ NỘI- BẢN ĐỒ ĐỀ XUẤT VỊ TRÍ CÔNG TRÌNH LIÊN PHƯƠNG THỨC



BẢNG: CÁC CÔNG TRÌNH ẢNH HƯỞNG XUNG QUANH NHÀ GA

TT	CÔNG TRÌNH THIẾT KẾ	VỊ TRÍ SỐ VỚI R.O.W	VỊ TRÍ HIỆN TẠI	CÔNG TRÌNH BỊ ẢNH HƯỞNG					GIẢI PHÓNG MẶT BANG
				CÂY XANH		SỐ LƯỢNG CỘT			
				LOẠI CÂY	ĐƯỜNG KÍNH	SỐ LƯỢNG	CHIỀU SÁNG	BIÊN BẢO	
1	CẦU THANG	TRONG	145-147 LÊ DUẬN	SÁU	20-30cm	1	-	-	KHÔNG
2	CẦU THANG	TRONG	ĐÔI DIỆN 145-147 LÊ DUẬN	-	-	-	-	-	KHÔNG
3	CẦU THANG	TRONG	151 LÊ DUẬN	SÁU	20-30cm	1	-	-	KHÔNG
				SÁU	>70cm	2	1	-	
4	CẦU THANG	TRONG	ĐÔI DIỆN 151 LÊ DUẬN	-	-	-	-	-	KHÔNG
5	ĐIỂM DỪNG XE BUÝT	TRONG	147 - 151 LÊ DUẬN	SÁU	10-20cm	1	-	-	KHÔNG
				TRÚNG CÀ	10-20cm	1	5	-	
				SÁU	20-30cm	1	-	-	
6	ĐIỂM DỪNG XE BUÝT	TRONG	NHÀ XƯỞNG PHÍA TÂY - GA HÀ NỘI	-	-	-	-	-	KHÔNG
7	BÃI ĐỖ XE MÁY	TRONG	NHÀ XƯỞNG PHÍA NAM - GA HÀ NỘI	-	-	-	-	-	KHÔNG
8	BÃI ĐỖ XE MÁY	TRONG	NHÀ XƯỞNG PHÍA NAM - GA HÀ NỘI	-	-	-	-	-	KHÔNG
9	BÃI ĐỖ XE MÁY	TRONG	NHÀ XƯỞNG PHÍA BẮC - GA HÀ NỘI	-	-	-	-	-	KHÔNG
10	T.O.D YẾU CẦU	NGOÀI	KHU DÂN CƯ TÂY NAM - GA HÀ NỘI	-	-	-	-	-	CỎ
11	T.O.D YẾU CẦU	NGOÀI	KHU DÂN CƯ ĐÔNG NAM - GA HÀ NỘI	-	-	-	-	-	CỎ
12	T.O.D YẾU CẦU	NGOÀI	KHU DÂN CƯ ĐÔNG BẮC - GA HÀ NỘI	-	-	-	-	-	CỎ
13	T.O.D YẾU CẦU	NGOÀI	KHU DÂN CƯ ĐÔNG NAM - GA HÀ NỘI	-	-	-	-	-	CỎ
14	T.O.D YẾU CẦU	TRONG	KHU DÂN CƯ PHÍA ĐÔNG - GA HÀ NỘI	-	-	-	-	-	CỎ

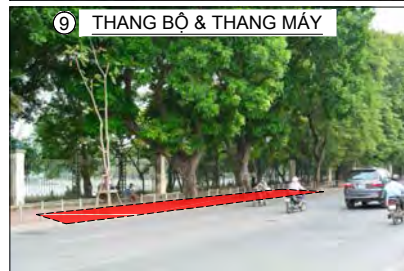
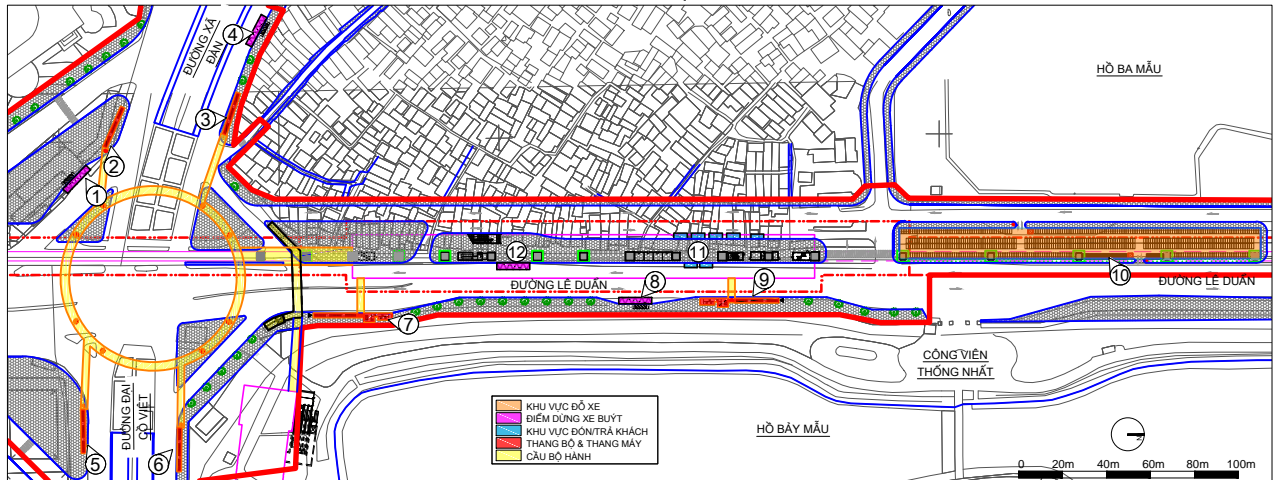
NHÀ GA V8 - HÀ NỘI - BẢN ĐỒ ĐỀ XUẤT VÙNG TOD



BẢNG: CÁC CÔNG TRÌNH ẢNH HƯỞNG XUNG QUANH NHÀ GA

TT	CÔNG TRÌNH THIẾT KẾ	VỊ TRÍ SO VỚI R.O.W	VỊ TRÍ HIỆN TẠI	CÔNG TRÌNH BỊ ẢNH HƯỞNG (m ²)						GIẢI PHÓNG MẶT BẰNG	
				VIA HÉ	DÂN CƯ	THƯƠNG MẠI	VĂN PHÒNG	CÔNG NGHIỆP/ NHÀ XƯỞNG	NÔNG NGHIỆP		CÔNG CỘNG
1	CẦU THANG	TRONG	145-147 LÊ DUẬN	550	-	200	-	-	-	-	NO
2	CẦU THANG	TRONG	ĐỒ DIỆN 145-147 LÊ DUẬN	-	-	-	270	-	-	-	NO
3	CẦU THANG	TRONG	151 LÊ DUẬN	550	-	300	-	-	-	-	NO
4	CẦU THANG	TRONG	ĐỒ DIỆN 151 LÊ DUẬN	-	-	-	-	270	-	-	NO
5	QUẢNG TRƯỞNG GA	TRONG	147 - 151 LÊ DUẬN	-	-	-	3640	-	-	-	NO
6	ĐIỂM DỪNG XE BUÝT	TRONG	NHÀ XUỐNG PHÍA TÂY - GA HÀ NỘI	-	-	-	-	180	-	-	NO
7	BÃI ĐỖ XE MÃY	TRONG	NHÀ XUỐNG PHÍA NAM - GA HÀ NỘI	-	-	-	-	4660	-	-	NO
8	BÃI ĐỖ XE MÃY	TRONG	NHÀ XUỐNG PHÍA NAM - GA HÀ NỘI	-	-	-	-	5330	-	-	NO
9	BÃI ĐỖ XE MÃY	TRONG	NHÀ XUỐNG PHÍA BẮC - GA HÀ NỘI	-	-	-	-	3270	-	-	NO
10	TOD YẾU CAL	TRONG	KHU DAN CƯ TÂY NAM - GA HÀ NỘI	-	-	-	-	8340	-	-	NO
11	TOD YẾU CAL	TRONG	KHU DAN CƯ ĐÔNG NAM - GA HÀ NỘI	-	3890	-	-	610	-	-	NO
12	TOD YẾU CAL	TRONG	KHU DAN CƯ ĐÔNG BẮC - GA HÀ NỘI	-	460	-	1850	3690	-	-	NO
13	TOD YẾU CAL	TRONG	KHU DAN CƯ ĐÔNG NAM - GA HÀ NỘI	-	340	-	1850	-	-	-	NO
14	TOD YẾU CAL	TRONG	KHU DAN CƯ PHÍA ĐÔNG - GA HÀ NỘI	-	1250	-	300	-	-	-	NO

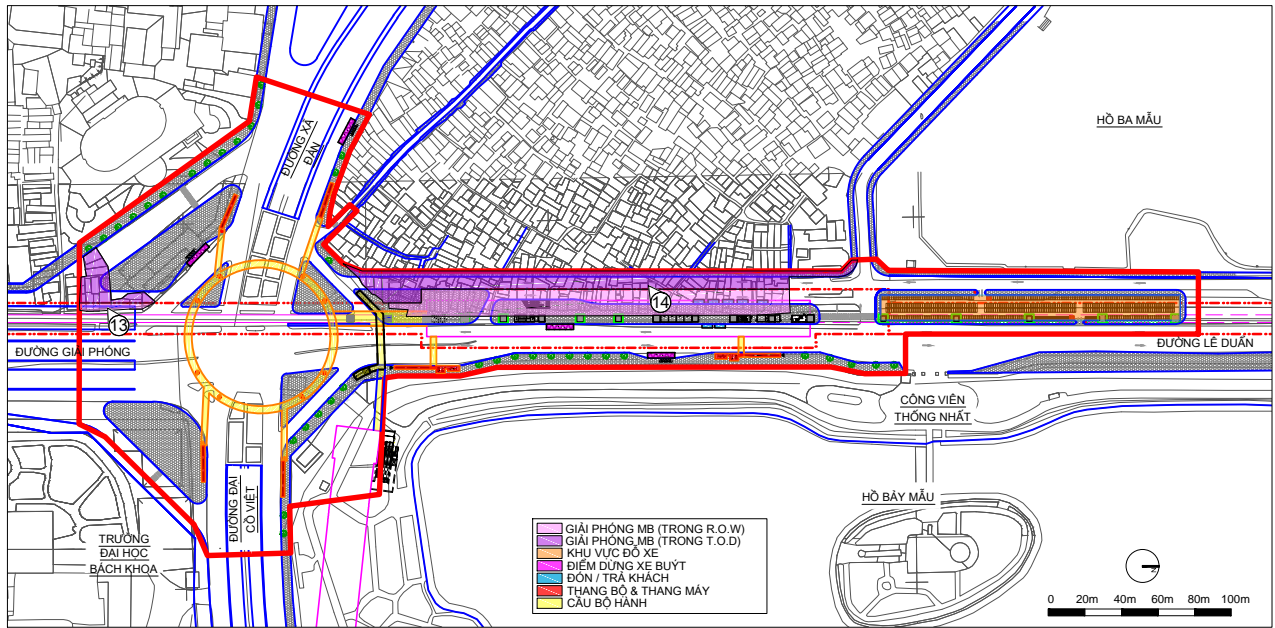
NHÀ GA V9 - THỐNG NHẤT - BẢN ĐỒ ĐỀ XUẤT VỊ TRÍ CÔNG TRÌNH LIÊN PHƯƠNG THỨC



BẢNG : CÁC CÔNG TRÌNH ẢNH HƯỞNG XUNG QUANH NHÀ GA

TT	CÔNG TRÌNH THIẾT KẾ	VỊ TRÍ SO VỚI R.O.W	VỊ TRÍ HIỆN TẠI	CÔNG TRÌNH BỊ ẢNH HƯỞNG				GIẢI PHÓNG MẶT BẰNG	
				CÂY XANH		SỐ LƯỢNG CỘT			
				LOẠI CÂY	ĐƯỜNG KÍNH	SỐ LƯỢNG	CHIỀU SÁNG BIÊN BẢO		
1	ĐIỂM DỪNG XE BUÝT	NGOÀI	-	BĂNG LĂNG	10-20cm	2	-	1	KHÔNG
2	CẦU THANG	NGOÀI	-	BĂNG LĂNG	10-20cm	3	-	-	KHÔNG
3	CẦU THANG	NGOÀI	2-4 XÃ ĐÀN	BĂNG LĂNG	10-20cm	3	1	-	KHÔNG
4	ĐIỂM DỪNG XE BUÝT	NGOÀI	18-22 XÃ ĐÀN	-	-	-	-	-	KHÔNG
5	CẦU THANG	NGOÀI	ĐẠI CỒ VIỆT - ĐẠI HỌC BÁCH KHOA	BĂNG LĂNG	20cm	2	-	-	KHÔNG
6	CẦU THANG	NGOÀI	ĐẠI CỒ VIỆT - CÔNG VIÊN THỐNG NHẤT	BĂNG LĂNG	40cm	1	-	-	KHÔNG
7	THANG MÁY	NGOÀI	LÊ DUẨN - CÔNG VIÊN THỐNG NHẤT	BĂNG LĂNG	10-20cm	4	-	-	KHÔNG
8	ĐIỂM DỪNG XE BUÝT	NGOÀI	ĐIỂM DỪNG XE BUÝT HIỆN TRẠNG	XÃ CỤ	>70cm	1	1	-	KHÔNG
9	THANG MÁY	NGOÀI	LÊ DUẨN - CÔNG VIÊN THỐNG NHẤT	BĂNG LĂNG	10-20cm	1	-	-	KHÔNG
10	ĐIỂM DỪNG XE BUÝT	NGOÀI	ĐIỂM DỪNG XE BUÝT HIỆN TRẠNG - HỒ BA MẪU	XÃ CỤ	>70cm	2	1	-	KHÔNG
11	ĐIỂM ĐÓN TRẢ KHÁCH	TRONG	KHU DẪN CỤ GẦN ĐƯỜNG TÀU	-	-	-	-	-	KHÔNG
12	ĐIỂM DỪNG XE BUÝT	TRONG	KHU DẪN CỤ GẦN ĐƯỜNG TÀU	-	-	-	-	-	KHÔNG
13	T.O.D YÊU CẦU	NGOÀI	KHU DẪN CỤ GẦN ĐƯỜNG TÀU	-	-	-	-	-	KHÔNG
14	ĐƯỜNG TIẾP CẬN MÔI	NGOÀI	KHU DẪN CỤ GẦN ĐƯỜNG TÀU	-	-	-	-	-	KHÔNG

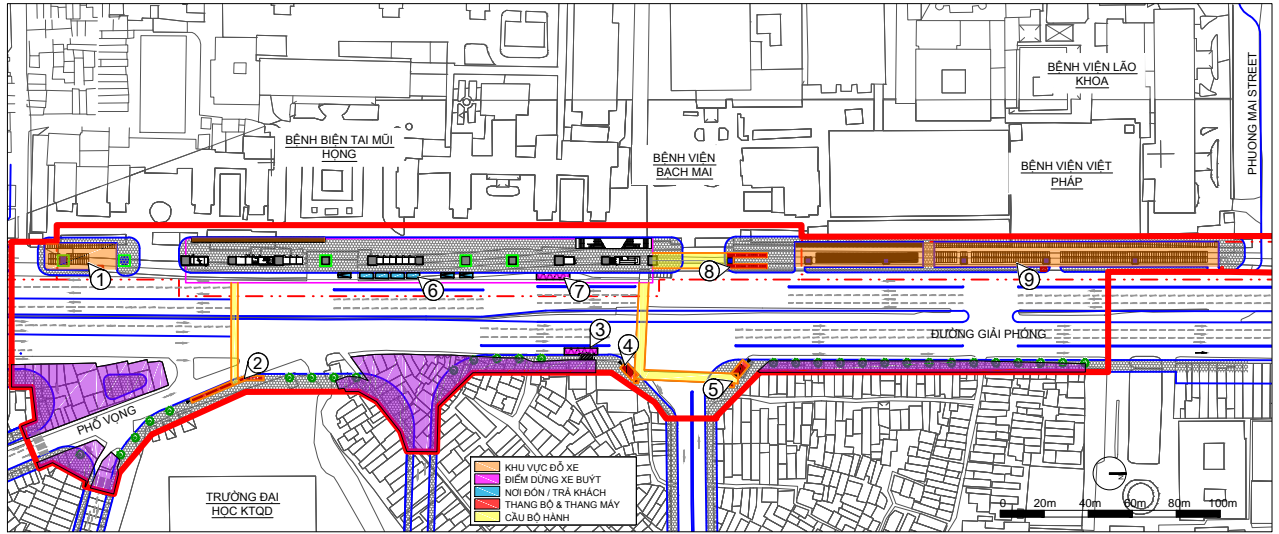
NHÀ GA V9 - THỐNG NHẤT - BẢN ĐỒ ĐỀ XUẤT VÙNG TOD



BẢNG : CÁC CÔNG TRÌNH ẢNH HƯỞNG XUNG QUANH NHÀ GA

TT	CÔNG TRÌNH THIẾT KẾ	VỊ TRÍ SO VỚI R.O.W	VỊ TRÍ HIỆN TẠI	CÔNG TRÌNH BỊ ẢNH HƯỞNG (m2)		GIẢI PHÓNG MẶT BẰNG
				VIA HÈ	DÂN CƯ	
1	ĐIỂM DỪNG XE BUÝT	NGOÀI	-	90.0	-	KHÔNG
2	CAU THANG	NGOÀI	-	40.0	-	KHÔNG
3	CAU THANG	NGOÀI	2-4 XÃ ĐÀN	40.0	-	KHÔNG
4	ĐIỂM DỪNG XE BUÝT	NGOÀI	18-22 XÃ ĐÀN	-	-	KHÔNG
5	CÁU THANG	NGOÀI	ĐẠI CỎ VIỆT - ĐẠI HỌC BÁCH KHOA	40.0	-	KHÔNG
6	CAU THANG	NGOÀI	ĐẠI CỎ VIỆT - CÔNG VIÊN THỐNG NHẤT	40.0	-	KHÔNG
7	THANG MÁY	NGOÀI	LÊ DUẬN - CÔNG VIÊN THỐNG NHẤT	85.0	-	KHÔNG
8	ĐIỂM DỪNG XE BUÝT	NGOÀI	ĐIỂM DỪNG XE BUÝT HIỆN TRẠNG	90.0	-	KHÔNG
9	THANG MÁY	NGOÀI	LÊ DUẬN - CÔNG VIÊN THỐNG NHẤT	85.0	-	KHÔNG
10	BÃI ĐỖ XE MÁY	NGOÀI	BÃI ĐỖ XE HIỆN TRẠNG - HỒ BA MẪU	2250.0	-	KHÔNG
11	ĐIỂM ĐƠN TRẢ KHÁCH	TRONG	KHU DÂN CƯ GẦN ĐƯỜNG TÀU	105.0	-	KHÔNG
12	ĐIỂM DỪNG XE BUÝT	TRONG	KHU DÂN CƯ GẦN ĐƯỜNG TÀU	-	-	KHÔNG
13	T.O.D YẾU CẦU	NGOÀI	KHU DÂN CƯ GẦN ĐƯỜNG TÀU	-	490.0	CÓ
14	ĐƯỜNG TIẾP CẬN MÔI	NGOÀI	KHU DÂN CƯ GẦN ĐƯỜNG TÀU	-	2670.0	CÓ

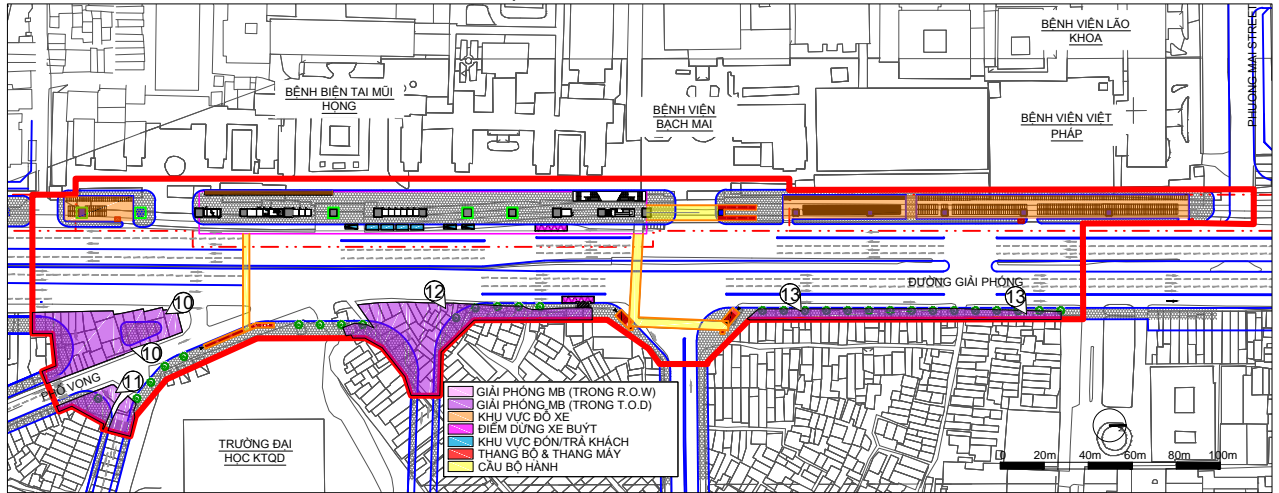
NHÀ GA V10 - BẠCH MAI - BÀN ĐỀ XUẤT VỊ TRÍ CÔNG TRÌNH LIÊN PHƯƠNG THỨC



BẢNG: CÁC CÔNG TRÌNH ẢNH HƯỞNG XUNG QUANH NHÀ GA

TT	CÔNG TRÌNH THIẾT KẾ	SỐ SÁNH VỚI R.O.W	VỊ TRÍ HIỆN TẠI	CÔNG TRÌNH BỊ ẢNH HƯỞNG					GIẢI PHÒNG MẶT BANG
				LOẠI CÂY	CÂY XANH ĐƯỜNG KÍNH	SỐ LƯỢNG	SỐ LƯỢNG CỘT CHIỀU SÁNG	BIÊN BẢO	
1	BÃI ĐỖ XE MÁY	TRONG	KHÔNG GIẠN ĐƯỜNG SẮT - BV BẠCH MAI	-	-	-	-	1	KHÔNG
2	THANG MÁY	NGOÀI	VIA HÉ - ĐẠI HỌC KINH TẾ QUỐC DÂN	BÀNG LÃNG	10-20cm	1	2	1	KHÔNG
3	ĐIỂM DỪNG ĐỖ XE BUÝT	NGOÀI	159-161 GIẢI PHÓNG	-	-	-	-	-	KHÔNG
4	THANG MÁY	NGOÀI	CÁNH UBND PHƯỜNG ĐÔNG TÂM	BÀNG LÃNG	10-20cm	1	-	-	KHÔNG
5	THANG MÁY	NGOÀI	268-272 LÊ THANH NGHỊ	-	-	-	-	2	KHÔNG
6	ĐIỂM ĐÓN TRẢ KHÁCH	TRONG	BÊN ĐƯỜNG - GẦN ĐƯỜNG SẮT	-	-	-	-	-	KHÔNG
7	ĐIỂM DỪNG ĐỖ XE BUÝT	TRONG	BÊN ĐƯỜNG - GẦN ĐƯỜNG SẮT	-	-	-	-	-	KHÔNG
8	CẦU THANG	TRONG	KHÔNG GIẠN ĐƯỜNG SẮT - BV BẠCH MAI	-	-	-	1	2	KHÔNG
9	BÃI ĐỖ XE MÁY	TRONG	KHÔNG GIẠN ĐƯỜNG SẮT - BV BẠCH MAI	-	-	-	3	2	KHÔNG
10	T.O.D YẾU CẦU	NGOÀI	KHU DÂN CƯ ĐÔNG NAM CỦA GA	-	-	-	-	-	CÓ
11	T.O.D YẾU CẦU	NGOÀI	KHU DÂN CƯ TÂY NAM CỦA GA	-	-	-	1	-	CÓ
12	T.O.D YẾU CẦU	NGOÀI	ĐỐI DIỆN BỆNH VIỆN BẠCH MAI	-	-	-	-	-	CÓ
13	T.O.D YẾU CẦU	NGOÀI	ĐỐI DIỆN BỆNH VIỆN BẠCH MAI	-	-	-	-	-	CÓ

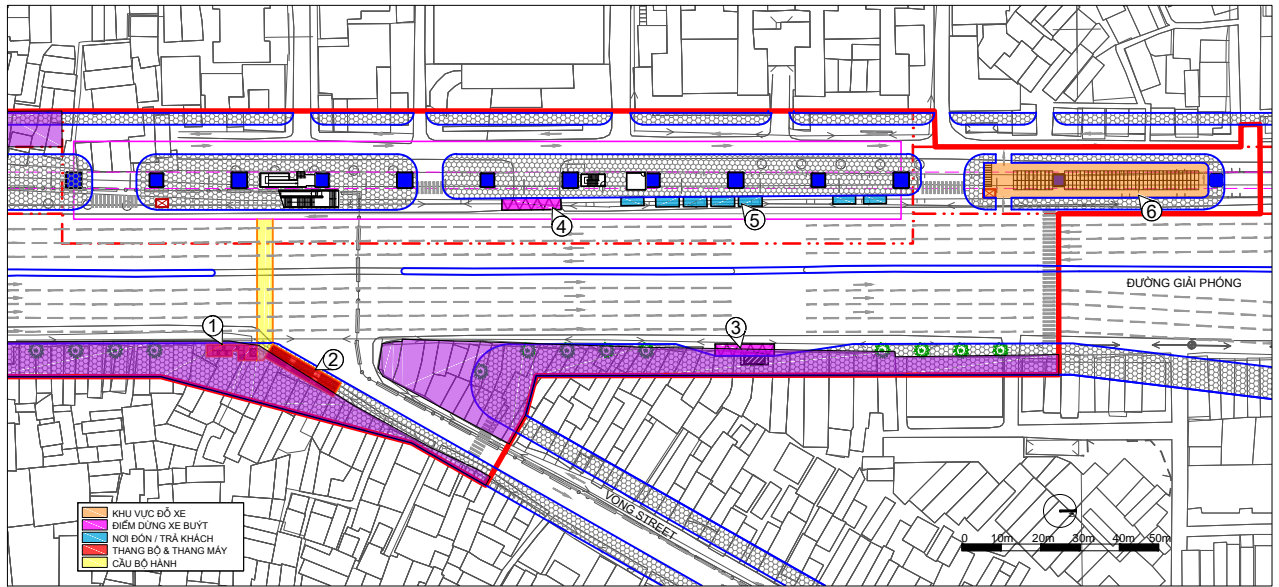
NHÀ GA V10 - BẠCH MAI- BẢN ĐỒ ĐỀ XUẤT VÙNG TOD



BẢNG: CÁC CÔNG TRÌNH ẢNH HƯỞNG XUNG QUANH NHÀ GA

TT	CÔNG TRÌNH THIẾT KẾ	VỊ TRÍ SO VỚI R.O.W	VỊ TRÍ HIỆN TẠI	CÔNG TRÌNH BỊ ẢNH HƯỞNG (m ²)			GIẢI PHÒNG MẶT BANG
				VỈA HÈ	DÂN CƯ	VĂN PHÒNG	
1	BÃI ĐỖ XE MÁY	TRONG	KHÔNG GIAN ĐƯỜNG SẮT - BV BẠCH MAI	170.0	-	220.0	KHÔNG
2	THANG MÁY	NGOÀI	VỈA HÈ - ĐẠI HỌC KINH TẾ QUỐC DÂN	63.0	-	-	KHÔNG
3	ĐIỂM DỪNG ĐỖ XE BUÝT	NGOÀI	159-161 GIẢI PHÓNG	45.0	-	-	KHÔNG
4	THANG MÁY	NGOÀI	CANH UBND PHƯỜNG ĐÔNG TÂM	10.0	-	26.0	KHÔNG
5	THANG MÁY	NGOÀI	268-272 LÊ THANH NGHỊ	36.0	-	-	KHÔNG
6	ĐIỂM ĐÓN TRẢ KHÁCH	TRONG	BẾN ĐƯỜNG - GAN ĐƯỜNG SẮT	105.0	-	-	KHÔNG
7	ĐIỂM DỪNG ĐỖ XE BUÝT	TRONG	BẾN ĐƯỜNG - GAN ĐƯỜNG SẮT	45.0	-	-	KHÔNG
8	CẦU THANG	TRONG	KHÔNG GIAN ĐƯỜNG SẮT - BV BẠCH MAI	72.0	-	-	KHÔNG
9	BÃI ĐỖ XE MÁY	TRONG	KHÔNG GIAN ĐƯỜNG SẮT - BV BẠCH MAI	1365.0	-	755.0	KHÔNG
10	T.O.D YẾU CẦU	NGOÀI	KHU DÂN CƯ ĐÔNG NAM CỦA GA	-	1400.0	-	CÓ
11	T.O.D YẾU CẦU	NGOÀI	KHU DÂN CƯ TÂY NAM CỦA GA	-	400.0	-	CÓ
12	T.O.D YẾU CẦU	NGOÀI	ĐỐI DIỆN BỆNH VIỆN BẠCH MAI	-	1800.0	-	CÓ
13	T.O.D YẾU CẦU	NGOÀI	ĐỐI DIỆN BỆNH VIỆN BẠCH MAI	-	705.0	-	CÓ

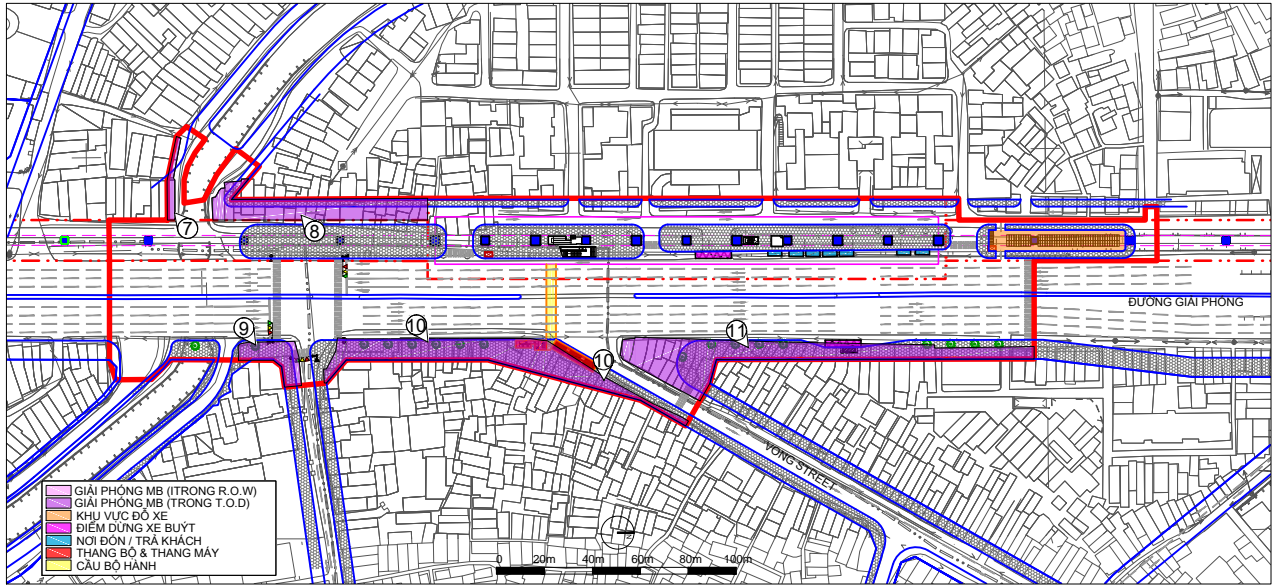
NHÀ GA 11 - PHƯƠNG LIỆT - BẢN ĐỒ ĐỀ XUẤT VỊ TRÍ CÔNG TRÌNH LIÊN PHƯƠNG THỨC



BẢNG: CÁC CÔNG TRÌNH ẢNH HƯỞNG XUNG QUANH NHÀ GA

TT	CÔNG TRÌNH THIẾT KẾ	SỐ SÁNH VỚI R.O.W	VỊ TRÍ HIỆN TẠI	CÔNG TRÌNH BỊ ẢNH HƯỞNG					GIẢI PHÓNG MẶT BẰNG
				CÂY XANH		SỐ LƯỢNG CỘT			
				LOẠI CÂY	ĐƯỜNG KÍNH	SỐ LƯỢNG	CHIỀU SÁNG	BIÊN BẢO	
1	THANG MÁY	NGOÀI	503-505 GIẢI PHÓNG	-	-	-	2	-	CÓ
2	CẦU THANG BỘ	NGOÀI	377-385 PHỐ VỌNG	BÀNG LĂNG	10-20cm	1	1	2	CÓ
				SÁU	10-20cm	2			
3	ĐIỂM DỪNG ĐÓ XE BUÝT	NGOÀI	455-457 GIẢI PHÓNG	BÀNG LĂNG	20-30cm	1	-	-	CÓ
				HÒA SỮA	10-20cm	1			
4	ĐIỂM DỪNG ĐÓ XE BUÝT	TRONG	BÊN ĐƯỜNG GẦN ĐƯỜNG SẮT	-	-	-	1	2	KHÔNG
5	ĐIỂM ĐÓN TRẢ KHÁCH	TRONG	BÊN ĐƯỜNG GẦN ĐƯỜNG SẮT	-	-	-	6	-	KHÔNG
6	BÃI ĐÓ XE MÁY	TRONG	TRÊN KHÔNG GIAN TUYẾN ĐSẮT	SÁU	10-20cm	5	-	-	KHÔNG
				HÒA SỮA	10-20cm	1			
7	T.O.D YÊU CẦU	NGOÀI	KHU DÂN CƯ PHÍA NAM GA	-	-	-	-	-	CÓ
8	T.O.D YÊU CẦU	NGOÀI	KHU DÂN CƯ PHÍA NAM GA	-	-	-	-	-	CÓ
9	T.O.D YÊU CẦU	NGOÀI	KHU DÂN CƯ PHÍA ĐÔNG NAM GA	-	-	-	-	-	CÓ
10	T.O.D YÊU CẦU	NGOÀI	KHU DÂN CƯ PHÍA ĐÔNG GA	-	-	-	-	-	CÓ
11	T.O.D YÊU CẦU	NGOÀI	KHU DÂN CƯ PHÍA ĐÔNG GA	-	-	-	-	-	CÓ

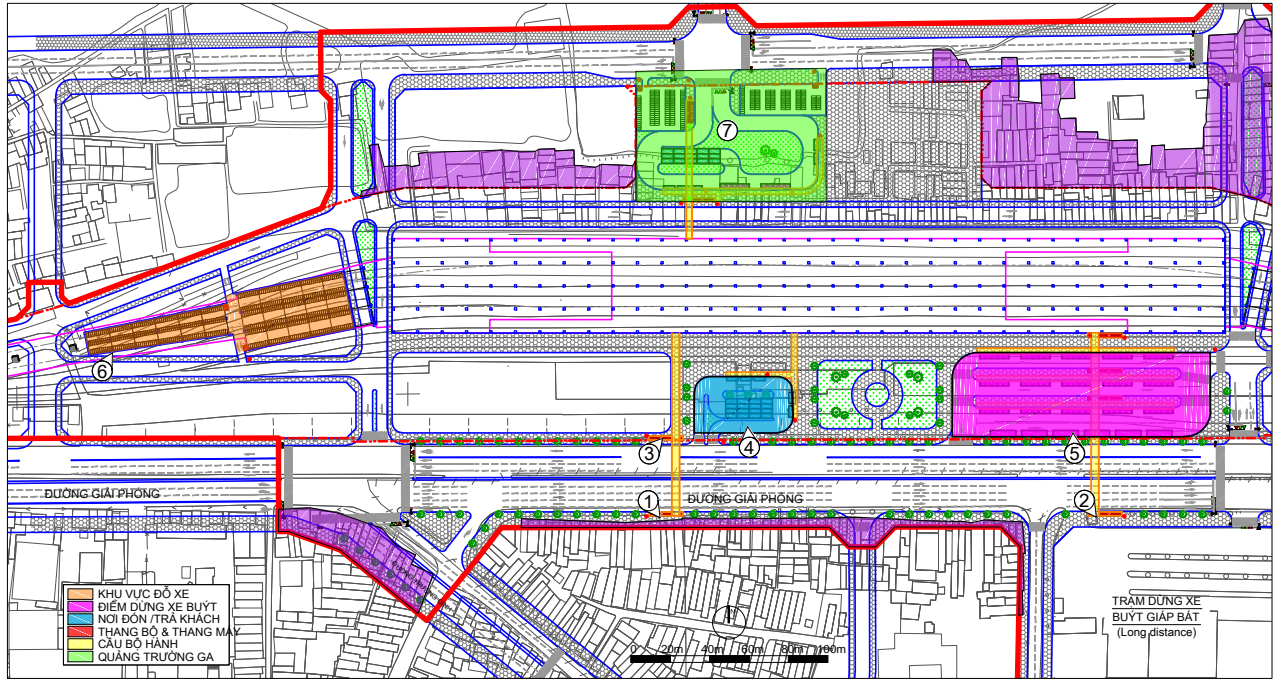
NHÀ GA V11 - PHƯƠNG LIỆT - BẢN ĐỒ ĐỀ XUẤT VÙNG TOD



BẢNG: CÁC CÔNG TRÌNH ẢNH HƯỞNG XUNG QUANH NHÀ GA

TT	CÔNG TRÌNH THIẾT KẾ	VỊ TRÍ SO VỚI R.O.W	VỊ TRÍ HIỆN TẠI	CÔNG TRÌNH BỊ ẢNH HƯỞNG (m ²)			GIẢI PHÓNG MẶT BẰNG
				VỈA HÈ	DÂN CƯ	VĂN PHÒNG	
1	THANG MÁY	NGOÀI	503-505 GIẢI PHÓNG	-	41.0	-	CÓ
2	CẦU THANG BỘ	NGOÀI	377-385 PHỐ VỘNG	68.0	20.0	-	CÓ
3	ĐIỂM DỪNG ĐỖ XE BUÝT	NGOÀI	455-457 GIẢI PHÓNG	67.5	22.5	-	CÓ
4	ĐIỂM DỪNG ĐỖ XE BUÝT	TRONG	BÊN ĐƯỜNG GẦN ĐƯỜNG SẮT	45.0	-	-	KHÔNG
5	ĐIỂM ĐÓN TRẢ KHÁCH	TRONG	BÊN ĐƯỜNG GẦN ĐƯỜNG SẮT	105.0	-	-	KHÔNG
6	BÃ ĐỖ XE MÁY	TRONG	TRÊN KHÔNG GIAN TUYẾN ĐƯỜNG SẮT	500.0	-	-	KHÔNG
7	T.O.D YÊU CẦU	NGOÀI	KHU DÂN CƯ PHÍA NAM GA	-	90.0	-	CÓ
8	T.O.D YÊU CẦU	NGOÀI	KHU DÂN CƯ PHÍA NAM GA	-	850.0	-	CÓ
9	T.O.D YÊU CẦU	NGOÀI	KHU DÂN CƯ PHÍA ĐÔNG NAM GA	-	-	270.0	CÓ
10	T.O.D YÊU CẦU	NGOÀI	KHU DÂN CƯ PHÍA ĐÔNG GA	-	1240.0	-	CÓ
11	T.O.D YÊU CẦU	NGOÀI	KHU DÂN CƯ PHÍA ĐÔNG GA	-	1410.0	110.0	CÓ

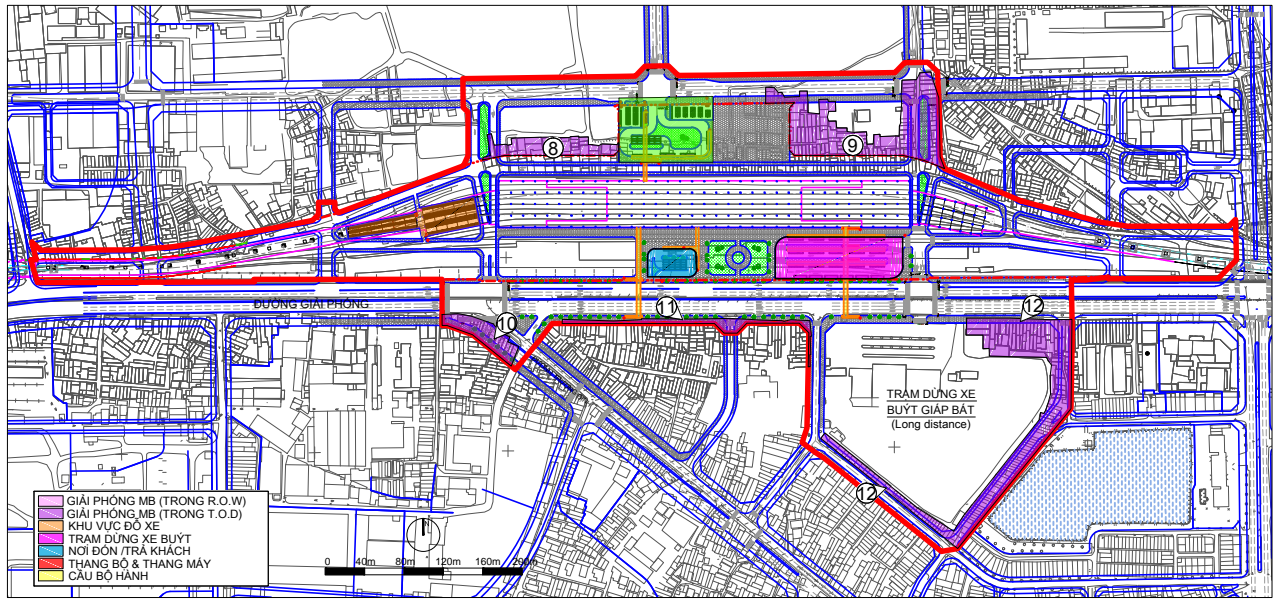
NHÀ GA V12 - GIÁP BÁT - BẢN ĐỒ ĐỀ XUẤT VỊ TRÍ CÔNG TRÌNH LIÊN PHƯƠNG THỨC



BẢNG: CÁC CÔNG TRÌNH ẢNH HƯỞNG XUNG QUANH NHÀ GA

TT	CÔNG TRÌNH THIẾT KẾ	SỐ SÁNH VỚI R.O.W	VỊ TRÍ HIỆN TẠI	CÔNG TRÌNH BỊ ẢNH HƯỞNG					GIẢI PHÓNG MẶT BANG
				CÂY XANH		SỐ LƯỢNG CỘT	SỐ CHIỀU SÁNG	BIÊN BẢO	
				LOẠI CÂY	ĐƯỜNG KÍNH				
1	THANG BỘ VÀ THANG MÁY	NGOÀI	983-987 GIẢI PHÔNG	HÒA SỮA	10-20cm	2	1		KHÔNG
2	THANG BỘ VÀ THANG MÁY	NGOÀI	GẦN CÔNG BX GIÁP BÁT	BĂNG LĂNG	10-20cm	1	1	3	KHÔNG
				PHƯỢNG	20-30cm	2			
3	THANG BỘ VÀ THANG MÁY	NGOÀI	GẦN CÔNG BX GIÁP BÁT	HÒA SỮA	10-20cm	2	-	-	KHÔNG
4	ĐIỂM ĐÓN TRẢ KHÁCH	TRONG	GA GIÁP BÁT	-	-	-	-	-	KHÔNG
5	ĐIỂM TRUNG CHUYỂN XE BUÝT	TRONG	GA GIÁP BÁT	-	-	-	-	-	KHÔNG
6	KHU VỰC ĐỖ XE	TRONG	GA GIÁP BÁT	HÒA SỮA	10-20cm	2	1	-	KHÔNG
7	QUẢNG TRƯỜNG GA PHIA TÂY	TRONG	KHU DÂN CƯ PHÍA TÂY GA GIÁP BÁT	-	-	-	-	-	KHÔNG
8	T O D YẾU CẦU	NGOÀI	KHU DÂN CƯ PHÍA TÂY NAM GA GIÁP BÁT	-	-	-	-	-	CÓ
9	T O D YẾU CẦU	NGOÀI	KHU DÂN CƯ PHÍA TÂY BẮC GA GIÁP BÁT	-	-	-	-	-	CÓ
10	T O D YẾU CẦU	NGOÀI	KHU DÂN CƯ PHÍA ĐÔNG BẮC GA GIÁP BÁT	-	-	-	-	-	CÓ
11	T O D YẾU CẦU	NGOÀI	KHU DÂN CƯ PHÍA ĐÔNG BẮC GA GIÁP BÁT	-	-	-	-	-	CÓ
12	T O D YẾU CẦU	NGOÀI	KHU DÂN CƯ PHÍA ĐÔNG BẮC GA GIÁP BÁT	-	-	-	-	-	CÓ

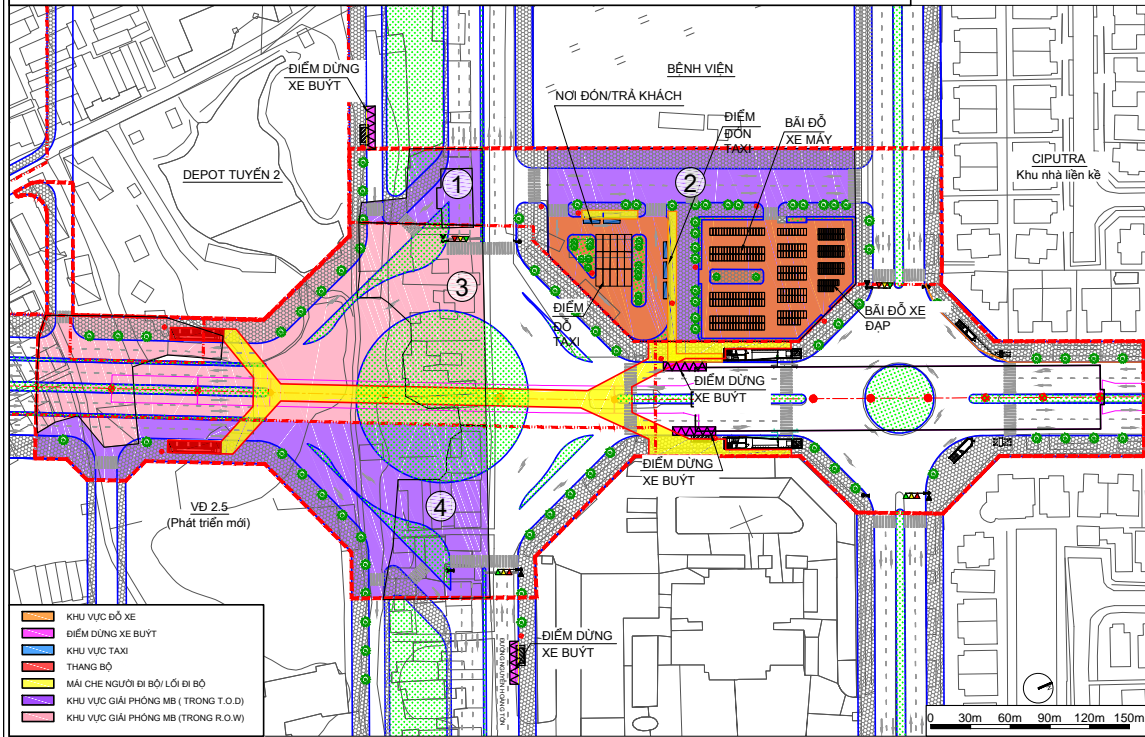
NHÀ GA V12 - GIÁP BÁT - BẢN ĐỒ ĐỀ XUẤT VÙNG TOD



BẢNG: CÁC CÔNG TRÌNH ẢNH HƯỞNG XUNG QUANH NHÀ GA

TT	CÔNG TRÌNH THIẾT KẾ	VỊ TRÍ SO VỚI R.O.W	VỊ TRÍ HIỆN TẠI	CÔNG TRÌNH BỊ ẢNH HƯỞNG (m ²)				GIẢI PHÒNG MẶT BANG
				VIA HÉ	DÂN CƯ	CÔNG NGHIỆP/ NHÀ XƯỞNG	CÔNG CỘNG	
1	THANG BỐ VÀ THANG MÁY	NGOÀI	983-987 GIẢI PHÒNG	27 0	-	-	-	KHÔNG
2	THANG BỐ VÀ THANG MÁY	NGOÀI	GẦN CỐNG BXã GIÁP BÁT	27 0	-	-	-	KHÔNG
3	THANG BỐ VÀ THANG MÁY	NGOÀI	GẦN CỐNG BXã GIÁP BÁT	27 0	-	-	-	KHÔNG
4	ĐIỂM ĐÓN TRẢ KHÁCH	TRONG	GA GIÁP BÁT	-	-	1410.0	-	KHÔNG
5	ĐIỂM TRUNG CHUYỂN XE BUÝT	TRONG	GA GIÁP BÁT	700.0	-	4910.0	-	KHÔNG
6	KHU VỰC ĐÓ XE	TRONG	GA GIÁP BÁT	-	-	2875.0	-	KHÔNG
7	QUẢNG TRƯỜNG GA PHÍA TÂY	TRONG	KHU DÂN CƯ PHÍA TÂY GA GIÁP BÁT	-	1100 0	-	1130 0	KHÔNG
8	T.O.D YÊU CẦU	NGOÀI	KHU DÂN CƯ PHÍA TÂY NAM GA GIÁP BÁT	-	2210 0	-	-	CÓ
9	T.O.D YÊU CẦU	NGOÀI	KHU DÂN CƯ PHÍA TÂY BẮC GA GIÁP BÁT	-	7770 0	-	-	CÓ
10	T.O.D YÊU CẦU	NGOÀI	KHU DÂN CƯ PHÍA ĐÔNG BẮC GA GIÁP BÁT	-	1560 0	-	-	CÓ
11	T.O.D YÊU CẦU	NGOÀI	KHU DÂN CƯ PHÍA ĐÔNG BẮC GA GIÁP BÁT	-	1380 0	-	-	CÓ
12	T.O.D YÊU CẦU	NGOÀI	KHU DÂN CƯ PHÍA ĐÔNG BẮC GA GIÁP BÁT	-	9430 0	-	-	CÓ

BẢN ĐỒ VÙNG TOD ĐỀ XUẤT - GA C1 - NAM THĂNG LONG



2 - QUẢNG TRƯỜNG GA & BÃI ĐỖ XE



1- MỞ RỘNG ĐƯỜNG NGUYỄN HOÀNG TÔN



3- MỞ RỘNG ĐƯỜNG NGUYỄN HOÀNG TÔN



4- MỞ RỘNG ĐƯỜNG NGUYỄN HOÀNG TÔN



4- MỞ RỘNG ĐƯỜNG NGUYỄN HOÀNG TÔN



3- 4: KHU VỰC ĐƯỜNG NGUYỄN HOÀNG TÔN MỞ RỘNG & VD 2.5 KÉO DÀI



BẢNG: THỐNG KÊ CÁC CÔNG TRÌNH BỊ ẢNH HƯỞNG XUNG QUANH NHÀ GA C1

HỌ	CÔNG TRÌNH THIẾT KẾ	VỊ TRÍ SỐ VỚI R.O.W	VỊ TRÍ HIỆN TẠI	CÔNG TRÌNH BỊ ẢNH HƯỞNG (m ²)							GIẢI PHÓNG MẶT BẰNG
				VĂN HÉ	HỘ GIA ĐÌNH	THƯƠNG MẠI	VĂN PHÒNG	NHÀ KHO, BÉN BÀI	NÔNG NGHIỆP	CÔNG CỘNG	
1	ĐIỂM DỪNG XE BUÝT	TRONG	VÀNH ĐAI 2.5	-	-	-	-	-	-	-	KHÔNG
2	ĐIỂM DỪNG XE BUÝT	TRONG	VÀNH ĐAI 2.5	-	-	-	-	-	-	-	KHÔNG
3	ĐIỂM DỪNG XE BUÝT	KHÔNG	ĐƯỜNG NGUYỄN HOÀNG TÔN	-	-	-	-	-	-	-	KHÔNG
4	ĐIỂM DỪNG XE BUÝT	KHÔNG	ĐƯỜNG NGUYỄN HOÀNG TÔN	-	-	-	-	-	-	-	CÓ
4	QUẢNG TRƯỜNG GA	KHÔNG	BỆNH VIỆN CIPUTRA	-	-	-	-	-	-	8550	CÓ
5	CẦU THANG	TRONG	VÀNH ĐAI 2.5	-	-	-	-	-	80	-	CÓ
6	CẦU THANG	KHÔNG	VÀNH ĐAI 2.5	-	-	-	-	-	80	-	CÓ
7	NGUYỄN HOÀN TÔN MỞ RỘNG	-	-	-	-	-	-	-	-	-	-
-	VỊ TRÍ SỐ 1	KHÔNG	ĐƯỜNG NGUYỄN HOÀNG TÔN	-	-	-	820	-	-	-	CÓ
-	VỊ TRÍ SỐ 3	TRONG	391 - 359 NGUYỄN HOÀNG TÔN	-	1697	-	965	3238	1688	-	CÓ
-	VỊ TRÍ SỐ 4	KHÔNG	359 - 331 NGUYỄN HOÀNG TÔN	-	2275	-	-	792	2047	-	CÓ

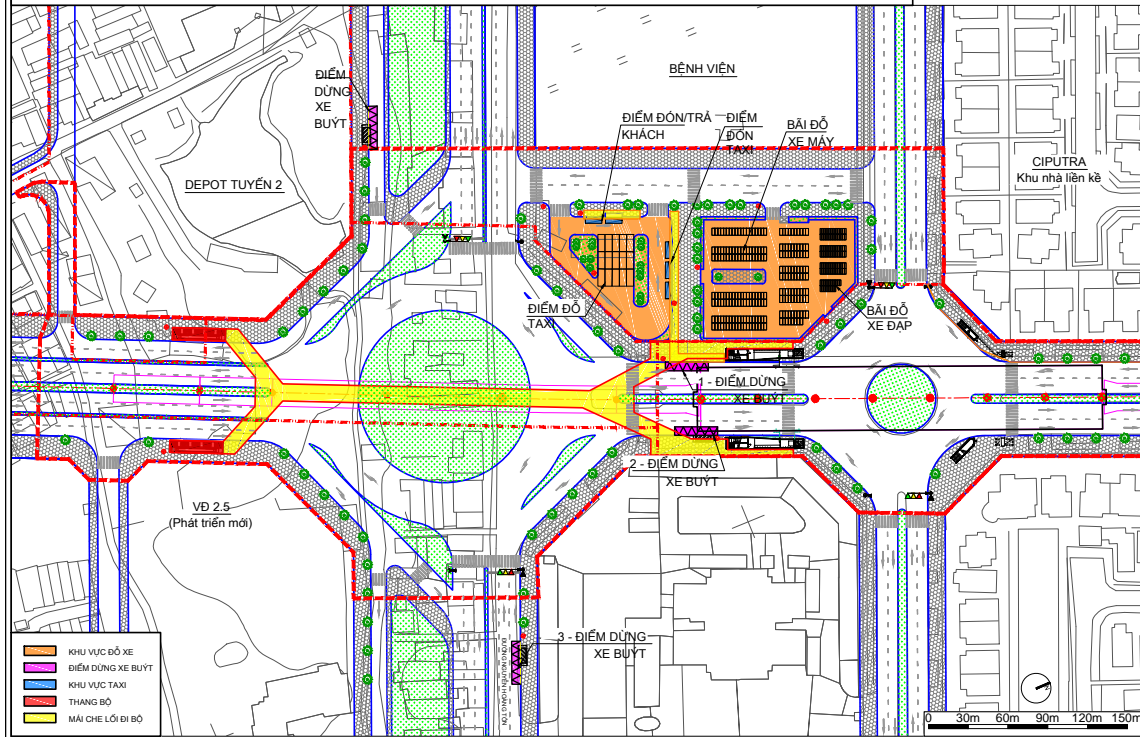
3- 4: KHU VỰC ĐƯỜNG NGUYỄN HOÀNG TÔN MỞ RỘNG & VD 2.5 KÉO DÀI



3- 4: KHU VỰC ĐƯỜNG NGUYỄN HOÀNG TÔN MỞ RỘNG & VD 2.5 KÉO DÀI



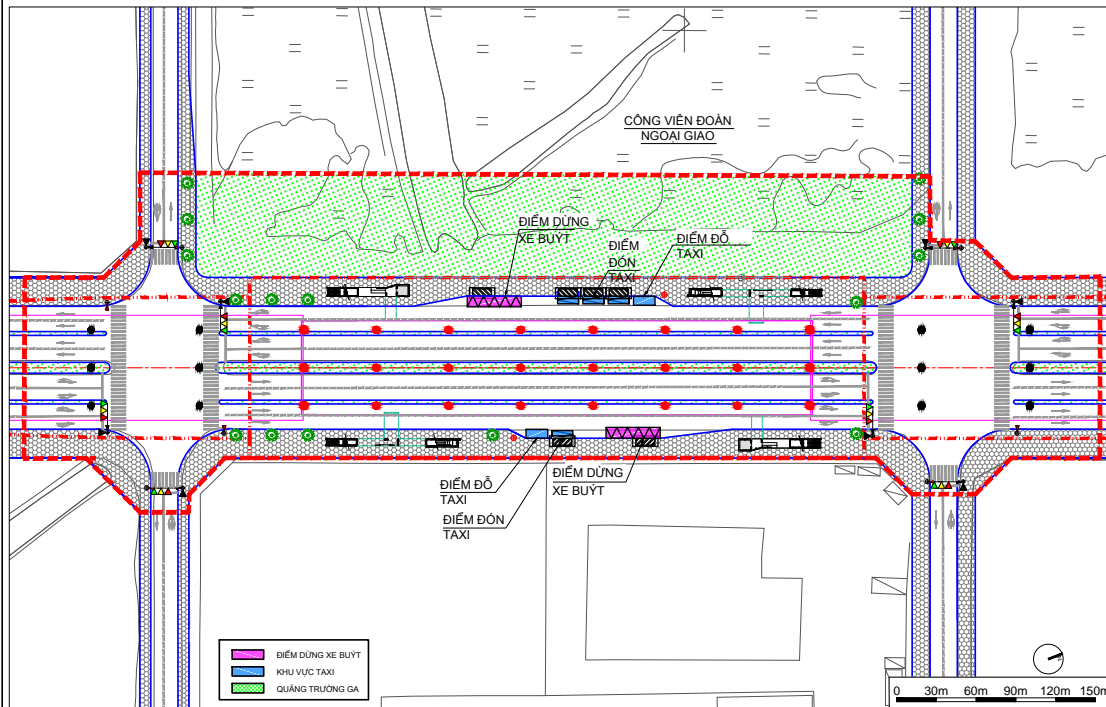
BẢN ĐỒ VỊ TRÍ CÁC CÔNG TRÌNH LIÊN PHƯƠNG THỨC - GA C1 - NAM THĂNG LONG



BẢNG: THỐNG KÊ CÁC CÔNG TRÌNH BỊ ẢNH HƯỞNG XUNG QUANH NHÀ GA C1

No	CÔNG TRÌNH THIẾT KẾ	VỊ TRÍ SO VỚI R.O.W	VỊ TRÍ HIỆN TẠI	CÔNG TRÌNH BỊ ẢNH HƯỞNG						GIẢI PHƯƠNG MÀ T BẢNG		
				CÂY XANH		BỤI HOA & THÂM CỎ		SỐ LƯỢNG CỘT				
				LOẠI CÂY	ĐƯỜNG KÍNH (CM)	SỐ LƯỢNG	PHẦN LOẠI	KHỐI LƯỢNG (M ³)	CHIỀU SẴNG	BIẾN ĐỔI		
1	ĐIỂM DỪNG XE BUÝT	TRONG	VÀNH ĐAI 2.5	-	-	-	-	-	-	-	KHÔNG	
2	ĐIỂM DỪNG XE BUÝT	TRONG	VÀNH ĐAI 2.5	-	-	-	-	-	-	-	KHÔNG	
3	ĐIỂM DỪNG XE BUÝT	NGOÀI	ĐƯỜNG NGUYỄN HOÀNG TÓN	-	-	-	-	-	-	-	KHÔNG	
4	ĐIỂM DỪNG XE BUÝT	NGOÀI	ĐƯỜNG NGUYỄN HOÀNG TÓN	-	-	-	-	-	-	-	CÓ	
4	QUẢNG TRƯỜNG GA	NGOÀI	BỆNH VIỆN CIPUTRA	-	-	-	-	-	-	-	CÓ	
5	CẦU THANG	TRONG	VÀNH ĐAI 2.5	-	-	-	-	-	-	-	CÓ	
6	CẦU THANG	NGOÀI	VÀNH ĐAI 2.5	-	-	-	-	-	-	-	CÓ	
7	NGUYỄN HOÀNG TÓN MỞ RỘNG											
A	VỊ TRÍ SỐ 1	NGOÀI	ĐƯỜNG NGUYỄN HOÀNG TÓN	BÔNG	≈ 15 CM	10						CÓ
				BÔNG	20 - 30 CM	6						
				KHOAN ĐÁO	20 - 30 CM	1						
				DỪA	30 - 40 CM	5						
				NHÂN	15 - 20 CM	4						
B	VỊ TRÍ SỐ 2	NGOÀI	391 - 398 NGUYỄN HOÀNG TÓN	ĐÁU ĐÀ	20 - 30 CM	6					CÓ	
				(ĐÁ)	20 - 40 CM	2						
				ĐÁU ĐÀ	20 - 40 CM	3						
C	VỊ TRÍ SỐ 4	NGOÀI	399 - 331 NGUYỄN HOÀNG TÓN	BĂNG	20 - 40 CM	3			1	1	CÓ	
				PHƯỢNG	70 CM	1						

BẢN ĐỒ VÙNG TOD ĐỀ XUẤT - GA C2 - NGOẠI GIAO ĐOÀN



BẢNG THỐNG KÊ CÁC CÔNG TRÌNH BỊ ẢNH HƯỞNG XUNG QUANH NHÀ GA C2

NO	CÔNG TRÌNH THIẾT KẾ	VỊ TRÍ SO VỚI R.O.W	VỊ TRÍ HIỆN TẠI	CÔNG TRÌNH BIẢNH HƯỞNG (m ²)						GIẢI PHÓNG MẶT BẰNG	
				VĂN HÉ	HỘ GIA ĐÌNH	THƯƠNG MẠI	VĂN PHÒNG	NHÀ KHO, BẾN BÀI	NÔNG NGHIỆP		CÔNG CỘNG
1	ĐIỂM DỪNG XE BUÝT VÀ KHU VỰC TAXI	TRONG	VÀNH ĐAI 2.5	176 M ²	-	-	-	-	-	-	KHÔNG
2	ĐIỂM DỪNG XE BUÝT VÀ KHU VỰC TAXI	TRONG	VÀNH ĐAI 2.5	176 M ²	-	-	-	-	-	-	KHÔNG
2	QUẢNG TRƯỞNG GA	TRONG	CÔNG VIÊN ĐOÀN NGOẠI GIAO	-	-	-	-	-	-	-	KHÔNG

1-2 - KHU VỰC TAXI & ĐIỂM DỪNG XE BUÝT



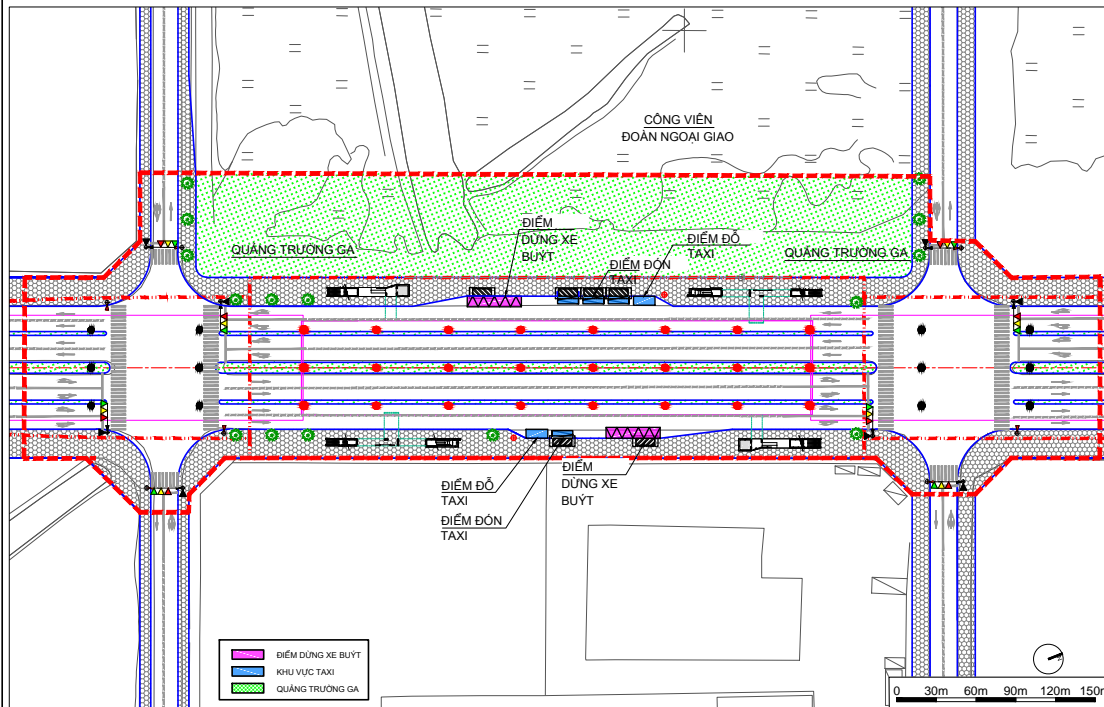
3-4 - KHU VỰC TAXI & ĐIỂM DỪNG XE BUÝT



KHU VỰC QUẢNG TRƯỞNG GA - CÔNG VIÊN ĐOÀN NGOẠI GIAO



BẢN ĐỒ VỊ TRÍ CÁC CÔNG TRÌNH LIÊN PHƯƠNG THỨC - GA C1 - NAM THĂNG LONG



BẢNG THỐNG KÊ CÁC CÔNG TRÌNH BỊ ẢNH HƯỞNG XUNG QUANH NHÀ GA C2

No	CÔNG TRÌNH THẾT KẾ	VỊ TRÍ SO VỚI R.O.W	VỊ TRÍ HIỆN TẠI	CÔNG TRÌNH BIẢNH HƯỞNG						GIẢI PHÓNG MẶT BẰNG	
				CÂY XANH			BUI HOA & THẨM CỎ		SỐ LƯỢNG CỘT		
				LOẠI CÂY	ĐƯỜNG KÍNH (CM)	SỐ LƯỢNG	PHẦN LOẠI	KHỐI LƯỢNG (M ³)	CHIỀU SÁNG		BIÊN BẢO
1	ĐIỂM DỪNG XE BUÝT VÀ KHU VỰC TAXI	TRONG	VÀNH ĐAI 2.5	-	-	-	-	-	2	-	KHÔNG
2	ĐIỂM DỪNG XE BUÝT VÀ KHU VỰC TAXI	TRONG	VÀNH ĐAI 2.5	SẦU	< 15CM	8	-	-	2	-	KHÔNG
2	QUẢNG TRƯỜNG GA	TRONG	CÔNG VIÊN ĐOÀN NGOẠI GIAO	-	-	-	-	-	-	-	KHÔNG

1-2 - KHU VỰC TAXI & ĐIỂM DỪNG XE BUÝT



3-4 - KHU VỰC TAXI & ĐIỂM DỪNG XE BUÝT



QUẢNG TRƯỜNG GA PHÍA TÂY



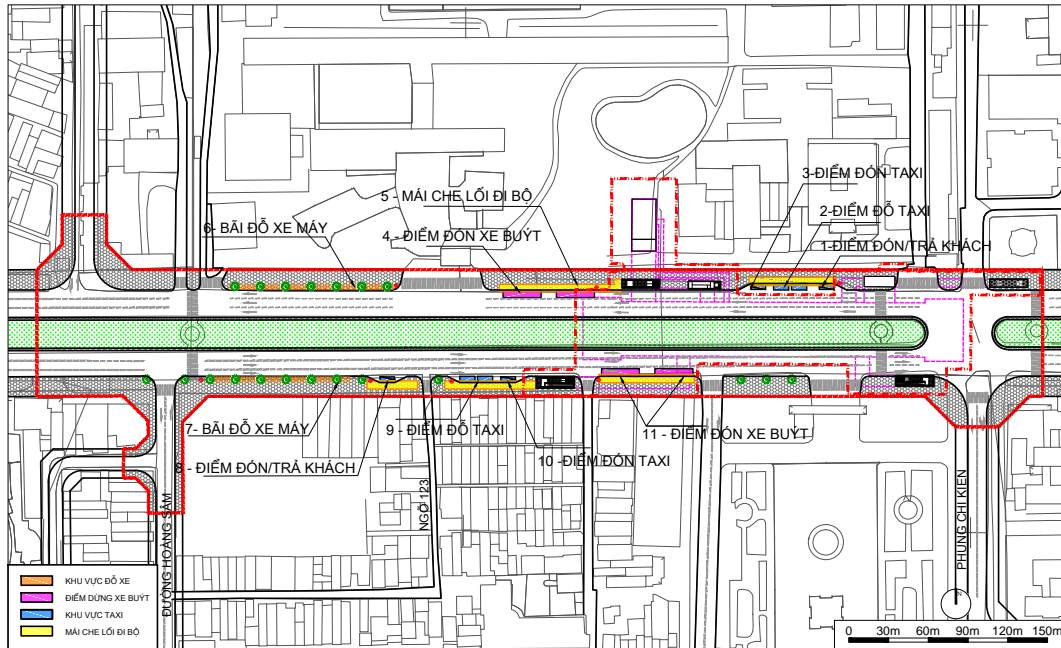
QUẢNG TRƯỜNG GA PHÍA ĐÔNG



KHU VỰC QUẢNG TRƯỜNG GA - CÔNG VIÊN ĐOÀN NGOẠI GIAO



BẢN ĐỒ VÙNG TOD ĐỀ XUẤT - GA C4 - BƯỞI



BẢNG THỐNG KÊ CÁC CÔNG TRÌNH BỊ ẢNH HƯỞNG XUNG QUANH NHÀ GA C4

TT	CÔNG TRÌNH THẾT KẾ	VỊ TRÍ SO VỚI R.O.W	VỊ TRÍ HIỆN TẠI	CÔNG TRÌNH BỊ ẢNH HƯỞNG (m ²)						GIẢI PHÓNG MẶT BẰNG
				VÁ HÈ	HỘ GIA ĐÌNH	THƯƠNG MẠI	VĂN PHÒNG	TIỆN KHO, BẾM BẾM	ÔNG NGHỆP	
1	KHU VỰC ĐỖ XE TAXI	TRONG	ĐIỂM DỪNG XE BUÝT HIỆN TẠI - VIỆN KHOA HỌC VÀ CÔNG NGHỆ VIỆT NAM	-	-	-	-	-	-	KHÔNG
2	MÁI CHE ĐI BỘ	TRONG	VIỆN KHOA HỌC VÀ CÔNG NGHỆ VIỆT NAM	-	-	-	-	-	-	KHÔNG
3	ĐIỂM DỪNG XE BUÝT	NGOÀI	VIỆN KHOA HỌC VÀ CÔNG NGHỆ VIỆT NAM	-	-	-	-	-	-	KHÔNG
4	ĐỖ XE MÁY	NGOÀI	VIỆN KHOA HỌC VÀ CÔNG NGHỆ VIỆT NAM	-	-	-	-	-	-	KHÔNG
5	ĐỖ XE MÁY	NGOÀI	143 ĐƯỜNG HOÀNG QUỐC VIỆT	-	-	-	-	-	-	KHÔNG
6	ĐIỂM ĐÓN TRẢ KHÁCH	NGOÀI	131 HOÀNG QUỐC VIỆT	30	-	-	-	-	-	KHÔNG
7	KHU VỰC ĐỖ XE TAXI	NGOÀI	121 - 113 HOÀNG QUỐC VIỆT	80	-	-	-	-	-	KHÔNG
8	MÁI CHE ĐI BỘ	NGOÀI	121 - 113 HOÀNG QUỐC VIỆT	-	-	-	-	-	-	KHÔNG
9	ĐIỂM DỪNG XE BUÝT	TRONG	ĐIỂM DỪNG XE BUÝT HIỆN TẠI - 93 - 91 HOÀNG QUỐC VIỆT	-	-	-	-	-	-	KHÔNG

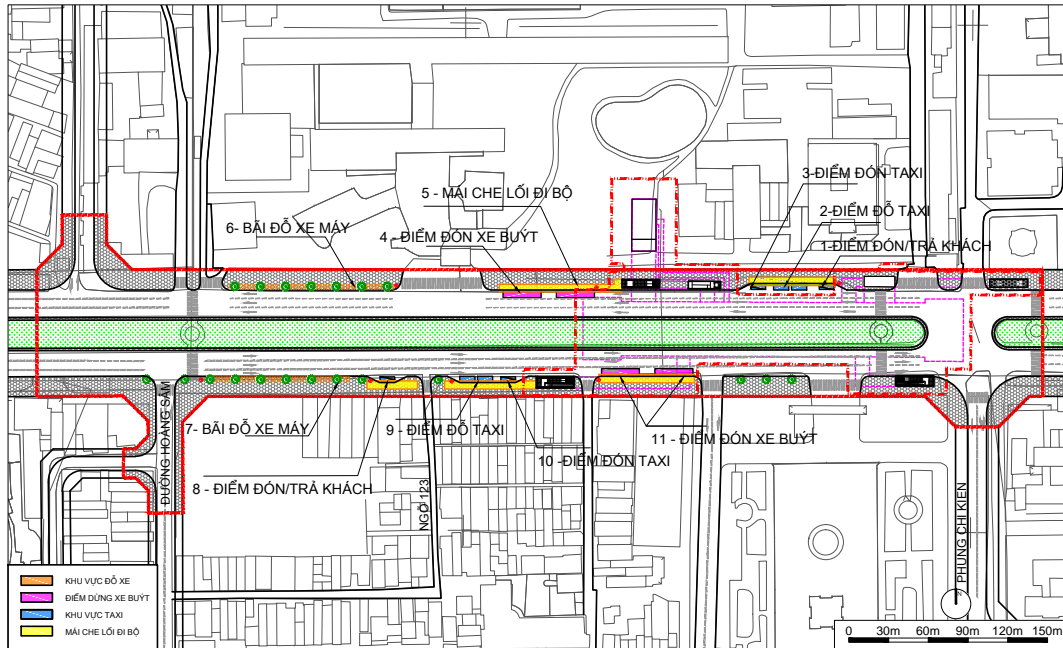
8 - KHU VỰC ĐÓN/TRẢ KHÁCH



9 & 10 - ĐIỂM ĐỖ TAXI & ĐIỂM ĐÓN TAXI



BẢN ĐỒ VỊ TRÍ CÁC CÔNG TRÌNH LIÊN PHƯƠNG THỨC - GA C4 - BƯỚI



BẢNG THỐNG KẾ CÁC CÔNG TRÌNH BỊ ẢNH HƯỞNG XUNG QUANH NHÀ GA C4

TT	CÔNG TRÌNH THIẾT KẾ	VỊ TRÍ SỐ VỚI R.0/W	VỊ TRÍ HIỆN TẠI	CÔNG TRÌNH BIẢNH HƯỞNG						GIẢI PHÓNG MẶT BẰNG	
				CÂY XANH			BỤI HOA & THÂM CỎ		SỐ LƯỢNG CỢP		
				LOẠI CÂY	ĐƯỜNG KÍNH (CM)	SỐ LƯỢNG	PHẦN LOẠI	KHỐI LƯỢNG (M ²)	CHIỀU SÁNG		BIÊN BẢO
1	KHU VỰC XE TAXI	TRONG	ĐIỂM DỪNG XE BUÝT HIỆN TẠI - VIỆN KHOA HỌC VÀ CÔNG NGHỆ VIỆT NAM	-	-	-	-	-	-	KHÔNG	
2	MÃI CHE ĐI BỘ	TRONG	VIỆN KHOA HỌC VÀ CÔNG NGHỆ VIỆT NAM	BANG LANG SAU	30 - 40 CM <15 CM	3 1	-	-	-	-	KHÔNG
3	ĐIỂM DỪNG XE BUÝT	NGOÀI	VIỆN KHOA HỌC VÀ CÔNG NGHỆ VIỆT NAM	-	-	-	-	-	-	-	KHÔNG
4	ĐỖ XE MÁY	NGOÀI	VIỆN KHOA HỌC VÀ CÔNG NGHỆ VIỆT NAM	-	-	-	-	-	-	-	KHÔNG
5	ĐỖ XE MÁY	NGOÀI	143 ĐƯỜNG HOÀNG QUỐC VIỆT	-	-	-	-	-	-	-	KHÔNG
6	ĐIỂM ĐÓN/TRẢ KHÁCH	NGOÀI	131 HOÀNG QUỐC VIỆT	THONG	60-70 CM	1	-	-	-	-	KHÔNG
7	KHU VỰC ĐỖ XE TAXI	NGOÀI	121 - 113 HOÀNG QUỐC VIỆT	BANG LANG SAU	<15 CM 30 - 40 CM	3 2	-	-	-	-	KHÔNG
8	MÃI CHE ĐI BỘ	NGOÀI	121 - 113 HOÀNG QUỐC VIỆT	BANG LANG SAU	<15 CM 30 - 50 CM	1 3	-	-	1	-	KHÔNG
9	ĐIỂM DỪNG XE BUÝT	TRONG	ĐIỂM DỪNG XE BUÝT HIỆN TẠI - 93 - 91 HOÀNG QUỐC VIỆT	-	-	-	-	-	-	-	KHÔNG

1,2,3 - KHU VỰC TAXI & MÃI CHE LỐI ĐI BỘ



5 - MÃI CHE LỐI ĐI BỘ



7 - KHU VỰC BÃI ĐỖ XE MÁY



9 & 10 - KHU VỰC TAXI & MÃI CHE LỐI ĐI BỘ



4 - ĐIỂM DỪNG XE BUÝT & MÃI CHE LỐI ĐI BỘ



6 - KHU VỰC BÃI ĐỖ XE MÁY



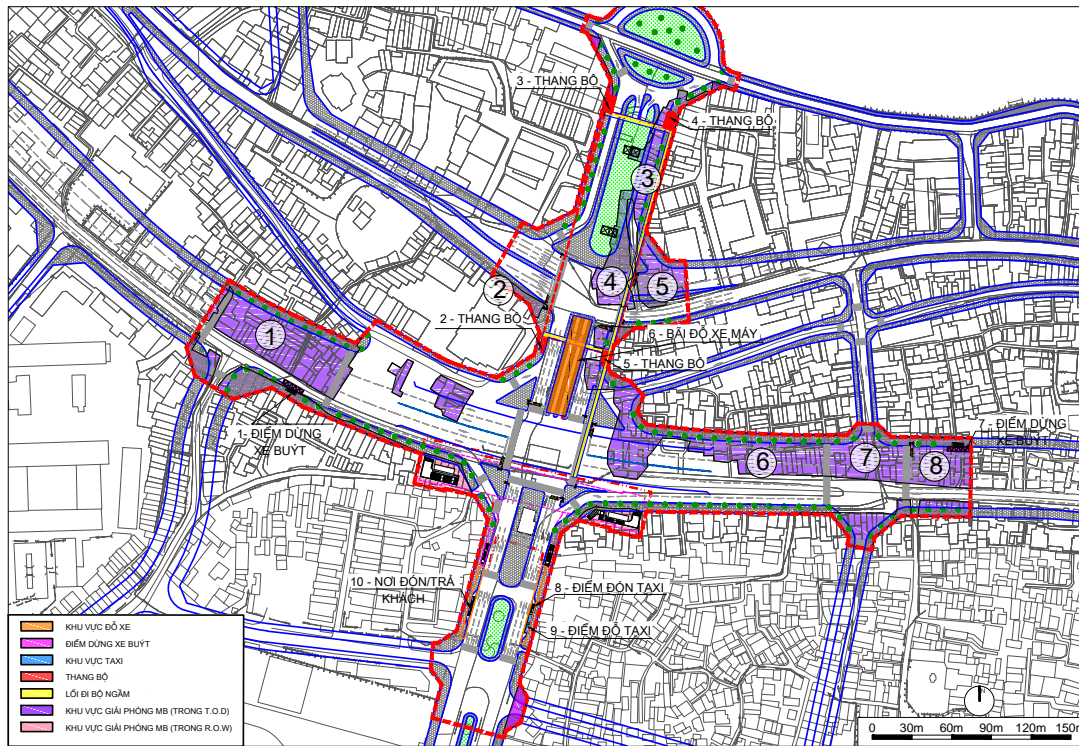
8 - ĐIỂM ĐÓN/TRẢ KHÁCH, KHU VỰC MÃI CHE LỐI ĐI BỘ



11 - ĐIỂM DỪNG XE BUÝT & MÃI CHE LỐI ĐI BỘ



BẢN ĐỒ VÙNG TOD ĐỀ XUẤT - GA C5 - QUẬN NGŨ



BẢNG THỐNG KÊ CÁC CÔNG TRÌNH BỊ ẢNH HƯỞNG XUNG QUANH NHÀ GA C5

NO	CÔNG TRÌNH THẾT KẾ	VỊ TRÍ SỐ VỚI R.O.V	VỊ TRÍ HIỆN TẠI	CÔNG TRÌNH BỊ ẢNH HƯỞNG (m ²)						GIẢI PHÓNG MẶT BẰNG	
				VĂN HÉ	HỘ GIA ĐÌNH	THƯƠNG MẠI	VĂN PHÒNG	TIỀN KHO, BẾN BÀI	NGHỀ NGHIỆP		CÔNG CỘNG
1	ĐIỂM DỪNG XE BUÝT	KHÔNG	453 HOÀNG HOA THẨM	-	865	-	-	-	-	-	CÓ
2	CẦU THANG	KHÔNG	TÒA NHÀ HCMC	35	-	-	-	-	-	-	KHÔNG
3	CẦU THANG	KHÔNG	2A VĂN CAO	35	138	-	-	-	-	-	CÓ
4	CẦU THANG	KHÔNG	VĂN CAO MỞ RỘNG	-	-	-	-	-	-	-	CÓ
5	CẦU THANG	KHÔNG	VĂN CAO MỞ RỘNG	-	-	-	-	-	-	-	CÓ
6	KHU VỰC ĐỖ XE MÁY	KHÔNG	BÃI ĐỖ XE HIỆN TẠI	-	-	-	-	-	-	-	KHÔNG
7	ĐIỂM DỪNG XE BUÝT	KHÔNG	HOÀNG HOA THẨM MỞ RỘNG	-	-	-	-	-	-	-	CÓ
8	KHU VỰC TAXI	KHÔNG	33 - 36 VĂN CAO	-	-	-	-	-	-	-	KHÔNG
9	ĐIỂM ĐÓN TRẢ KHÁCH	KHÔNG	16 - 18 VĂN CAO	-	-	-	-	-	-	-	KHÔNG
10	ĐƯỜNG VĂN CAO MỞ RỘNG	KHÔNG	-	-	3371	-	-	-	-	-	CÓ
11	HOÀNG HOA THẨM MỞ RỘNG	KHÔNG	400 - 184 HOÀNG HOA THẨM	-	11474	-	-	-	-	-	CÓ
12	THUY KHUÊ MỞ RỘNG	KHÔNG	260 - 263 THUY KHUÊ	-	1280	-	180	-	-	-	CÓ

1 - MỞ RỘNG ĐƯỜNG HOÀNG HOA THẨM



2 - MỞ RỘNG ĐƯỜNG THUY KHUÊ



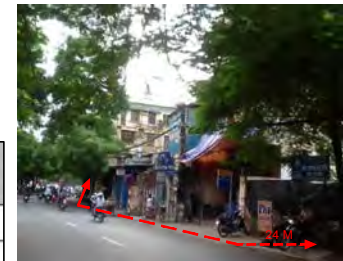
3 - MỞ RỘNG ĐƯỜNG VĂN CAO



4 - MỞ RỘNG ĐƯỜNG THUY KHUÊ & VĂN CAO



5 - MỞ RỘNG ĐƯỜNG THUY KHUÊ



6 - MỞ RỘNG ĐƯỜNG HOÀNG HOA THẨM



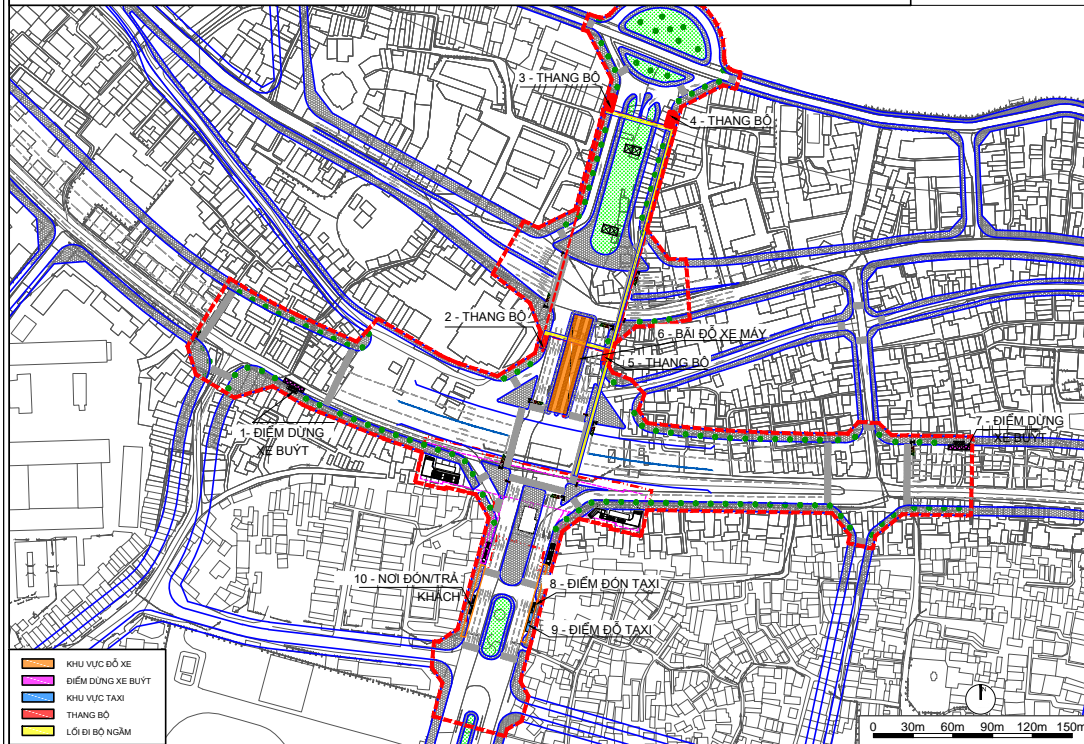
7 - MỞ RỘNG ĐƯỜNG HOÀNG HOA THẨM & ĐỐC TÂM ĐÀ



8 - MỞ RỘNG ĐƯỜNG HOÀNG HOA THẨM



BẢN ĐỒ VỊ TRÍ CÁC CÔNG TRÌNH LIÊN PHƯƠNG THỨC - GA C5 - QUẬN NGŨ



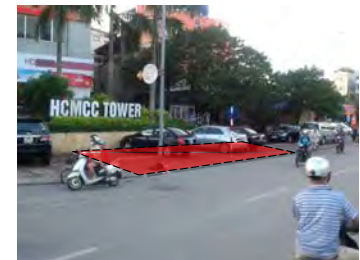
BẢNG THỐNG KÊ CÁC CÔNG TRÌNH BỊ ẢNH HƯỞNG XUNG QUANH NHÀ GA C5

H.Đ	CÔNG TRÌNH THIẾT KẾ	VỊ TRÍ SỐ VỚI R.O.V	VỊ TRÍ HIỆN TẠI	CÔNG TRÌNH BỊ ẢNH HƯỞNG						GIẢI PHÓNG MẶT BẰNG	
				CÂY XANH		BUI HOA & THÂM CỎ		SỐ LƯỢNG CỘT			
				LOẠI CÂY	BƯỚC KÍNH (CM)	SỐ LƯỢNG	PHÂN LOẠI	KHỐI LƯỢNG (M ³)	CHÉU SÁNG		BIẾN BẢO
1	ĐIỂM DỪNG XE BUÝT	KHÔNG	453 HOÀNG HOA THẨM	-	-	-	-	1	-	CỎ	
2	CẦU THANG	KHÔNG	TÒA NHÀ HCMC	-	-	-	-	1	1	KHÔNG	
3	CẦU THANG	KHÔNG	2A VẠN CAO	-	-	-	-	-	-	CỎ	
4	CẦU THANG	KHÔNG	VĂN CAO MỞ RỘNG	-	-	-	-	-	-	CỎ	
5	CẦU THANG	KHÔNG	VĂN CAO MỞ RỘNG	-	-	-	-	-	-	CỎ	
6	KHU VỰC ĐỖ XE MÁY	KHÔNG	BÃI ĐỖ XE HIỆN TẠI	-	-	-	-	-	-	KHÔNG	
7	ĐIỂM DỪNG XE BUÝT	KHÔNG	HOÀNG HOA THẨM MỞ RỘNG	-	-	-	-	-	-	CỎ	
8	KHU VỰC TAXI	KHÔNG	33 - 36 VẠN CAO	BĂNG LĂNG	15-20 CM	4	-	-	1	2	KHÔNG
				BĂNG LĂNG	20 CM	3	-	-	-	-	
9	ĐIỂM ĐÓN TRẢ KHÁCH	KHÔNG	16 - 18 VẠN CAO	DẦU DA	30 CM	1	-	-	2	1	KHÔNG
				-	-	-	-	-	-	-	
10	ĐƯỜNG VĂN CAO MỞ RỘNG	KHÔNG	-	-	-	-	VƯỜN	1634 M ²	-	-	CỎ
11	HOÀNG HOA THẨM MỞ RỘNG	KHÔNG	400 - 164 HOÀNG HOA THẨM	XÁ CỤ	40 CM	3	-	-	4	3	KHÔNG
				XÁ CỤ	70 - 80 CM	3	-	-			
				DẦU DA	20 CM	1	-	-	-	-	
12	THUY KHUÊ MỞ RỘNG	KHÔNG	260 - 253 THUY KHUÊ	PHƯƠNG	40 CM	2	-	-	-	-	CỎ
				BĂNG LĂNG	20 CM	1	-	-	-	-	

1 - ĐIỂM DỪNG XE BUÝT



2 - THANG BỘ - LỐI ĐI BỘ NGẦM



6 - KHU VỰC BÃI ĐỖ XE MÁY



3 - THANG BỘ - LỐI ĐI BỘ NGẦM



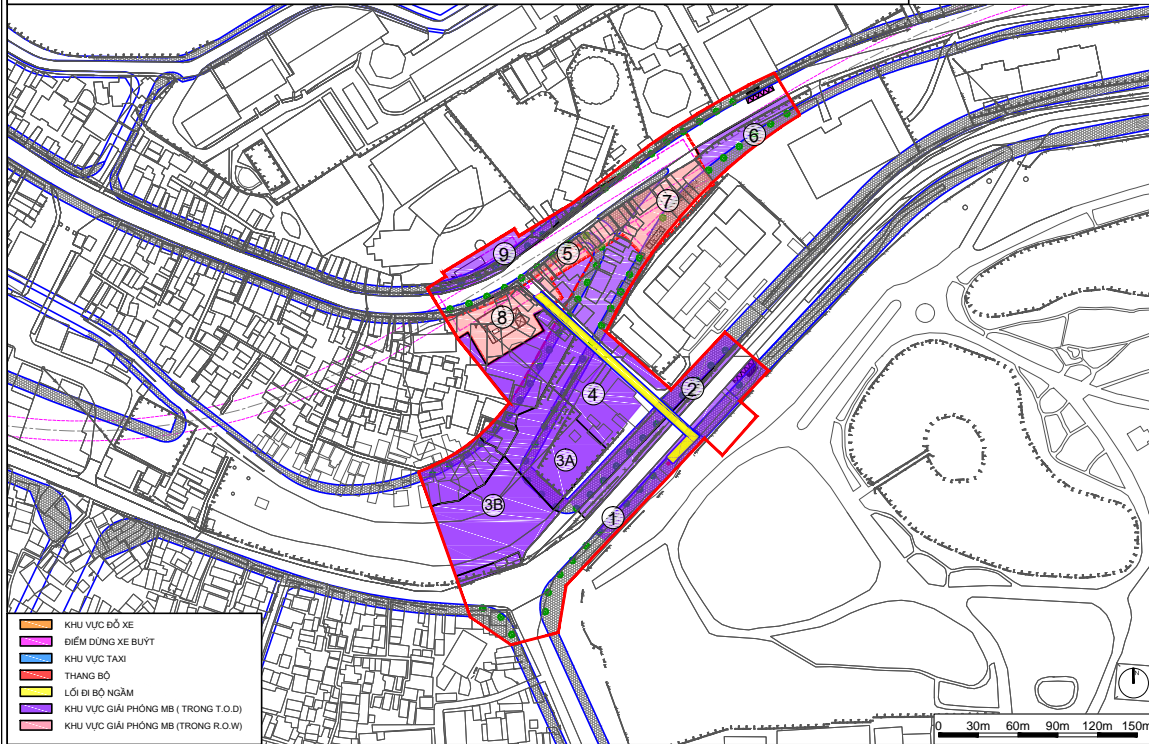
8&9 - KHU VỰC TAXI



10 - NƠI ĐÓN / TRẢ KHÁCH



BẢN ĐỒ VÙNG TOD ĐỀ XUẤT - GA C6 - BÁCH THẢO



1 - MỞ RỘNG ĐƯỜNG HOÀNG HOA THÁM (BÊN PHẢI) (TRƯỚC CÔNG VIÊN BÁCH THẢO)



2 - MỞ RỘNG ĐƯỜNG HOÀNG HOA THÁM (BÊN TRÁI) (TRƯỚC CÔNG VIÊN BÁCH THẢO)



3A- MỞ RỘNG ĐƯỜNG HOÀNG HOA THÁM (TRÁI) (NGÃ TƯ NGỌC HÀ - HOÀNG HOA THÁM)



3B- MỞ RỘNG ĐƯỜNG HOÀNG HOA THÁM (TRÁI) (NGÃ TƯ NGỌC HÀ - HOÀNG HOA THÁM)



4 - MỞ RỘNG ĐƯỜNG HOÀNG HOA THÁM (TRÁI) (TẠI ĐỐC LA PHO)



5 - MỞ RỘNG ĐƯỜNG HOÀNG HOA THÁM (TRÁI) (TẠI ĐỐC LA PHO)



6- MỞ RỘNG ĐƯỜNG THUY KHUÊ (PHÍA PHẢI) (SỐ 19B TỚI SỐ 19Z)



7- MỞ RỘNG ĐƯỜNG THUY KHUÊ (PHÍA PHẢI) (SỐ 19Z TỚI ĐỐC LAPHO)



8- MỞ RỘNG ĐƯỜNG THUY KHUÊ (PHÍA PHẢI) (SỐ 19 TỚI SỐ 27)



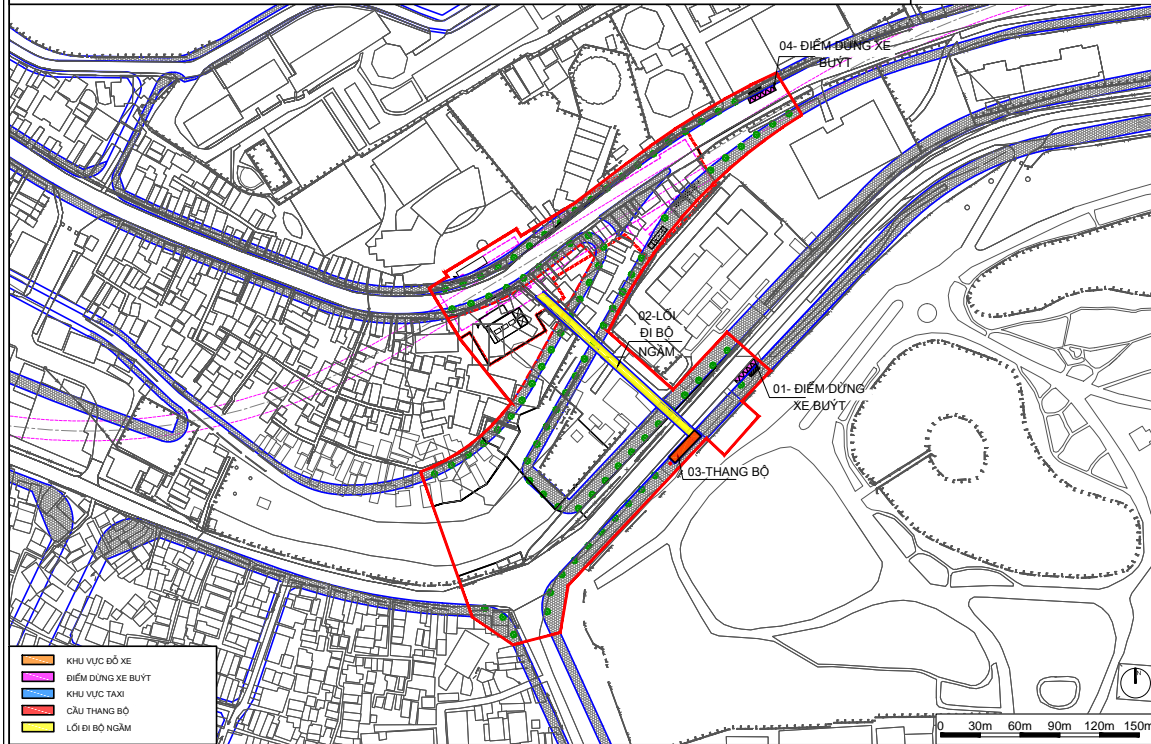
9- MỞ RỘNG ĐƯỜNG THUY KHUÊ (TRÁI) SỐ 20



BẢNG THỐNG KẾ CÁC CÔNG TRÌNH BỊ ẢNH HƯỞNG XUNG QUANH NHÀ GA C6

NO	CÔNG TRÌNH THIẾT KẾ	VỊ TRÍ SO VỚI R.O.W	VỊ TRÍ HIỆN TẠI	CÔNG TRÌNH BỊ ẢNH HƯỞNG (m2)						GIẢI PHÓNG MẶT BẰNG	
				VỈA HÈ	HỘ GIA ĐÌNH	THƯƠNG MẠI	VĂN PHÒNG	NHÀ KHO, BÈN BÃI	NÔNG NGHIỆP		CÔNG CỘNG
1	HOÀNG HOA THÁM MỞ RỘNG	NGOÀI	HOÀNG HOA THÁM - CV THỐNG NHẤT	1180	-	-	-	-	-	-	KHÔNG
2	HOÀNG HOA THÁM MỞ RỘNG	NGOÀI	HOÀNG HOA THÁM - CV THỐNG NHẤT	580	-	-	-	-	-	980	CÓ
3A	HOÀNG HOA THÁM MỞ RỘNG	NGOÀI	HOÀNG HOA THÁM - CTY TNHH PHÁT TRIỂN ĐÔ THỊ VÀ MÔI TRƯỜNG	-	1540	-	-	-	1770	-	CÓ
3B	HOÀNG HOA THÁM MỞ RỘNG	NGOÀI	HOÀNG HOA THÁM - NÚT NGỌC HÀ - LOPHO	190	850	-	-	-	-	2185	CÓ
4	LỐI ĐI BỘ NGẦM	NGOÀI	ĐỐC LA PHO	-	-	-	-	-	-	-	KHÔNG
5	HOÀNG HOA THÁM MỞ RỘNG	NGOÀI	14-18 ĐỐC LAPHO	-	1400	-	-	-	-	-	CÓ
6	THUY KHUÊ MỞ RỘNG	NGOÀI	9B-19Z THUY KHUÊ	120	690	-	-	-	-	-	CÓ
7	THUY KHUÊ MỞ RỘNG	TRONG	N019Z- ĐỐC LAPHO	-	-	-	-	-	-	-	CÓ
8	THUY KHUÊ MỞ RỘNG	TRONG	19-27 THUY KHUÊ	-	-	-	-	-	-	-	CÓ
9	THUY KHUÊ MỞ RỘNG	NGOÀI	18-20 THUY KHUÊ	340	-	-	-	650	-	-	CÓ

BẢN ĐỒ VỊ TRÍ CÁC CÔNG TRÌNH LIÊN PHƯƠNG THỨC - GA C6 - BÁCH THẢO



1 - ĐIỂM DỪNG XE BUÝT



3 - THANG BỘ



2 - LỐI ĐI BỘ NGẦM



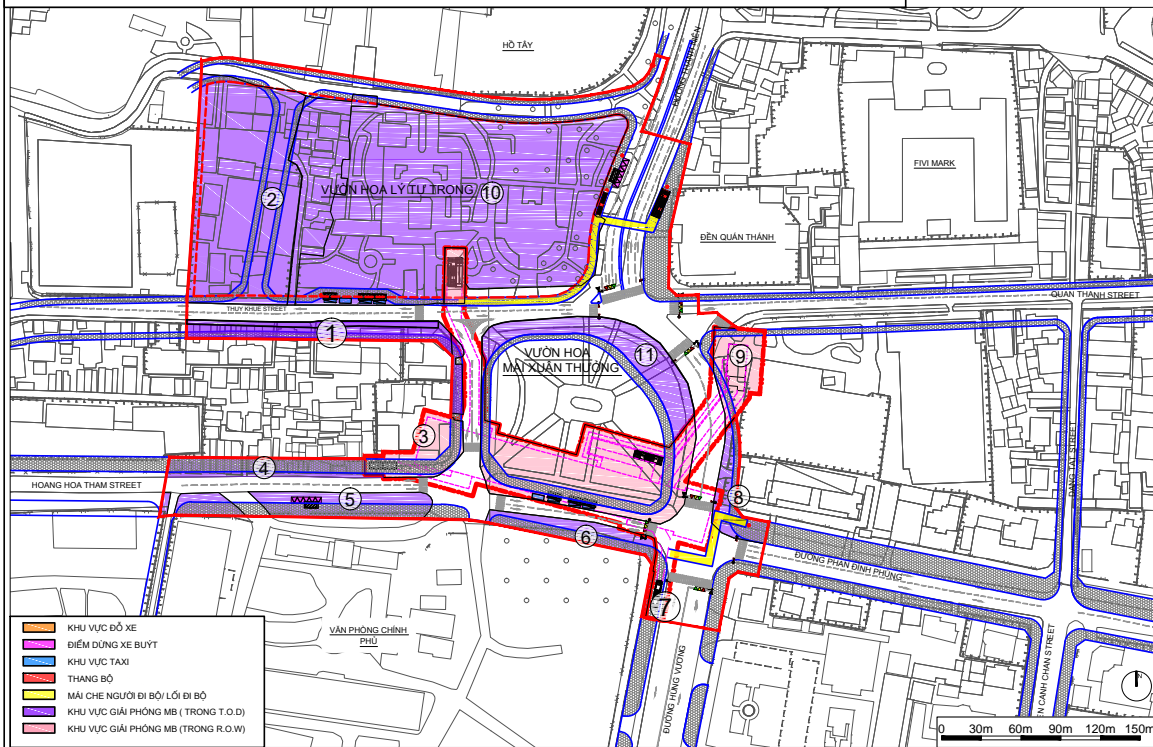
4 - ĐIỂM DỪNG XE BUÝT



BẢNG THỐNG KẾ CÁC CÔNG TRÌNH BỊ ẢNH HƯỞNG XUNG QUANH NHÀ GA C6

No	CÔNG TRÌNH THIẾT KẾ	VỊ TRÍ SỐ VỚI R.O.W	VỊ TRÍ HIỆN TẠI	CÔNG TRÌNH BỊ ẢNH HƯỞNG							GIẢI PHÁP MẶT BẰNG				
				LOẠI CÂY	CÂY XANH	BỤI HOA & THẨM CỎ	KHÁC	SỐ LƯỢNG CỘT	PHÂN LOẠI	KHỐI LƯỢNG (M ²)		CHIEU SÁNG	BIÊN BẢO	LOẠI	SỐ LƯỢNG
1	ĐIỂM DỪNG XE BUÝT	NGOÀI	HOÀNG HOA THẨM - CV THỐNG NHẤT	XÀ CỬ	100CM	1	-	-	-	-	-	-	-	-	KHÔNG
2	LỐI ĐI BỘ NGẦM	NGOÀI	DỐC LA PHO	-	-	-	-	-	-	-	-	-	-	-	KHÔNG
3	CẦU THANG LỐI ĐI BỘ NGẦM	NGOÀI	HOÀNG HOA THẨM - CV THỐNG NHẤT	SÁU	30-40CM	2	-	-	-	-	-	-	-	-	KHÔNG
				XÀ CỬ	100-120CM	1	-	-	-	-	-	-	-	-	-
4	ĐIỂM DỪNG XE BUÝT	NGOÀI	14 THUY KHUẾ	PHƯƠNG	30-40CM	1	-	-	-	-	-	-	-	-	KHÔNG
				-	-	-	-	-	2	-	TỦ ĐIỆN	1	-	KHÔNG	

BẢN ĐỒ VÙNG TOD ĐỀ XUẤT - GA C7 - HỒ TÂY



BẢNG TỔNG HỢP CÁC CÔNG TRÌNH BỊ ẢNH HƯỞNG XUNG QUANH NHÀ GA C7

TT	CÔNG TRÌNH THIẾT KẾ	VỊ TRÍ SO VỚI R.O.W	VỊ TRÍ HIỆN TẠI	CÔNG TRÌNH BỊ ẢNH HƯỞNG (m2)						GIẢI PHÓNG MẶT BẰNG	
				VĨA HẸ	HỘ GIA ĐÌNH	THƯƠNG MẠI	VĂN PHÒNG	NHÀ KHO, BẾN BÀI	NÔNG NGHIỆP		CÔNG CỘNG
1	THUY KHUÊ MỞ RỘNG	NGOÀI	01- 05 THUY KHUÊ	340	900	-	-	-	-	-	CÓ
2	GIẢI PHÓNG MB BÃI ĐỖ XE NGẦM	NGOÀI	04- 14 THUY KHUÊ	170	1890	-	5530	-	-	-	CÓ
3	MAI XUÂN THƯỢNG MỞ RỘNG	TRONG	2 HOÀNG HOA THẨM	-	-	-	-	-	-	-	CÓ
4	HOÀNG HOA THẨM MỞ RỘNG	NGOÀI	2A- 04 HOÀNG HOA THẨM	210	-	-	742	-	-	-	CÓ
5	HOÀNG HOA THẨM MỞ RỘNG	NGOÀI	ĐỐI DIỆN 2A - 04 HOÀNG HOA THẨM	1455	-	-	-	-	-	-	KHÔNG
6	HOÀNG HOA THẨM MỞ RỘNG	NGOÀI	VĂN PHÒNG CHÍNH PHỦ	870	-	-	-	-	-	-	KHÔNG
7	HÙNG VƯƠNG MỞ RỘNG	NGOÀI	ĐƯỜNG HÙNG VƯƠNG	255	-	-	-	-	-	-	KHÔNG
8	HÙNG VƯƠNG MỞ RỘNG	TRONG	HÙNG VƯƠNG - VƯỜN HOA MAI XUÂN THƯỢNG	-	-	-	-	-	-	-	CÓ
9	GA ĐƯỜNG SẮT ĐÓ THỊ	TRONG	TRUNG TÂM TD TỈNH QUẬN BA ĐÌNH	-	-	-	-	-	-	-	CÓ
10	BÃI ĐỖ XE NGẦM	NGOÀI	VƯỜN HOA LÝ TỰ TRỌNG	-	-	-	-	-	-	12330	CÓ
11	GA ĐƯỜNG SẮT ĐÓ THỊ	NGOÀI	VƯỜN HOA MAI XUÂN THƯỢNG	250	-	-	-	-	-	1590	KHÔNG

1 - MỞ RỘNG ĐƯỜNG THUY KHUÊ



2 - GIẢI PHÓNG MB CHO BÃI ĐỖ XE NGẦM



3 - MỞ RỘNG ĐƯỜNG MAI XUÂN THƯỢNG



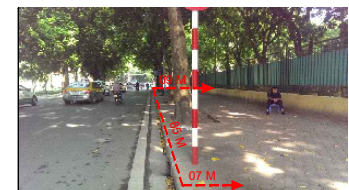
4 - MỞ RỘNG ĐƯỜNG HOÀNG HOA THẨM (BÊN PHẢI)



5 - MỞ RỘNG ĐƯỜNG HOÀNG HOA THẨM (BÊN TRÁI)



6 - MỞ RỘNG ĐƯỜNG HOÀNG HOA THẨM (BÊN TRÁI)



7 - THANG BỘ NHÀ GA (ĐƯỜNG HÙNG VƯƠNG)



8 - MỞ RỘNG ĐƯỜNG HÙNG VƯƠNG



9 - MỞ RỘNG ĐƯỜNG HÙNG VƯƠNG



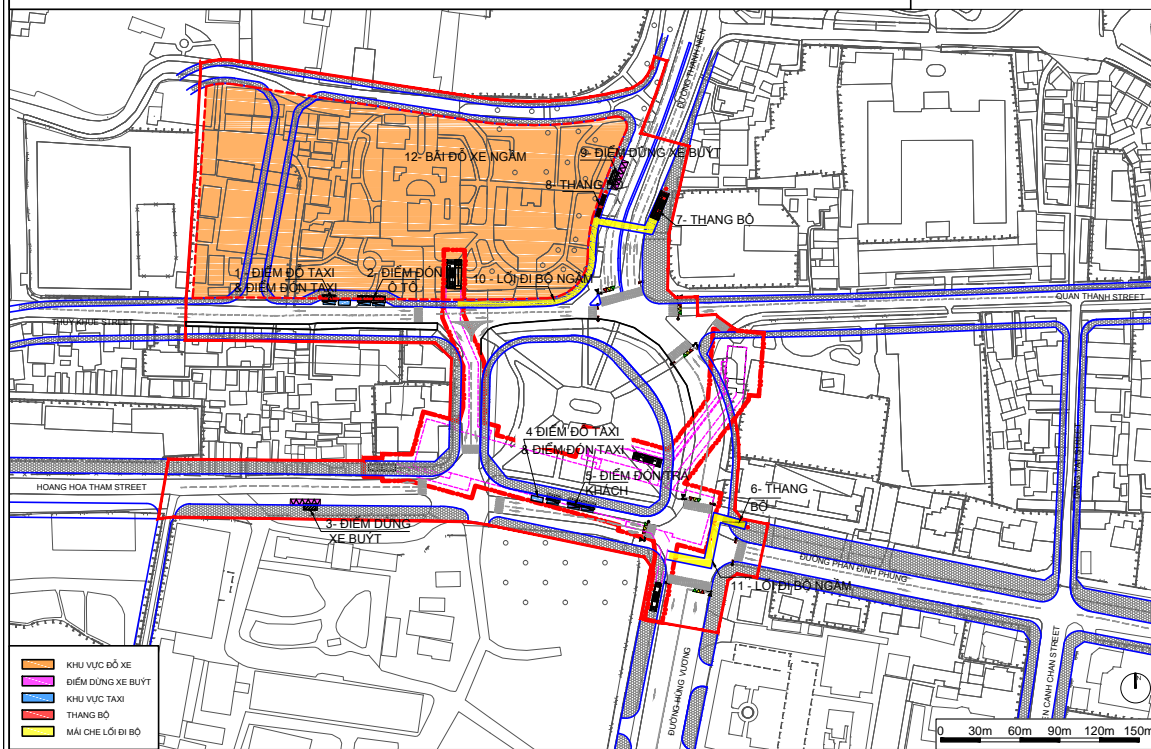
10 - GIẢI PHÓNG VƯỜN HOA LÝ TỰ TRỌNG BÃI ĐỖ XE NGẦM



11 - GIẢI PHÓNG VƯỜN HOA MAI XUÂN THƯỢNG DÀNH CHO MỞ RỘNG ĐƯỜNG HÙNG VƯƠNG

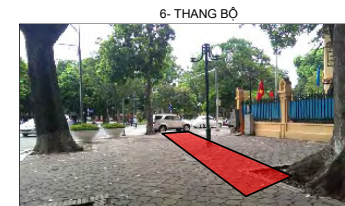


BẢN ĐỒ VỊ TRÍ CÁC CÔNG TRÌNH LIÊN PHƯƠNG THỨC - GA C7 - HỒ TÂY

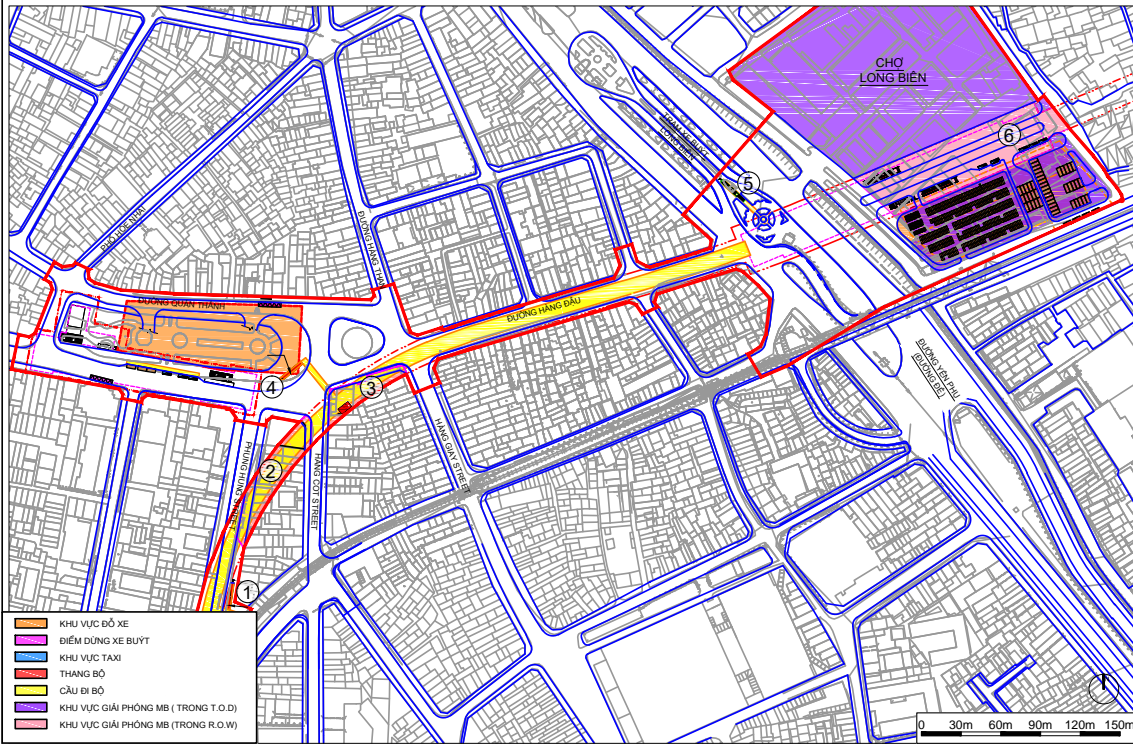


BẢNG TỔNG HỢP CÁC CÔNG TRÌNH BỊ ẢNH HƯỞNG XUNG QUANH NHÀ GA C7

No	CÔNG TRÌNH THIẾT KẾ	VỊ TRÍ SỐ VỚI R.O.W	VỊ TRÍ HIỆN TẠI	CÔNG TRÌNH BIẢNH HƯỞNG										GIẢI PHÓNG MẶT BẰNG
				CÂY XANH		BỤI HOA & THẨM CỐ		SỐ LƯỢNG CỘT		KHÁC				
				LOẠI CÂY	ĐƯỜNG KÍNH (CM)	SỐ LƯỢNG	PHẦN LOẠI	KHỐI LƯỢNG (M ²)	CHIỀU SẴNG	BIẾN BẢO	LOẠI	SỐ LƯỢNG		
1	KHU VỰC TAXI	NGOÀI	ĐƯỜNG THỦY KHUỆ	PHƯỢNG	~15CM	3	-	-	-	-	-	-	CO	
2	ĐIỂM ĐÓN Ô TÔ CÁ NHÂN	NGOÀI	ĐƯỜNG THỦY KHUỆ	PHƯỢNG VÀNG	30-40CM	1	-	-	-	1	1	-	CO	
3	ĐIỂM ĐỖ XE BUÝT	NGOÀI	ĐƯỜNG HOÀNG HOA THÂM	SỪNG	30-40CM	1	-	-	-	-	-	-	CO	
				SỮA TRẮNG	30-40CM	1	-	-	-	-	-	-	-	CO
4	ĐIỂM ĐÓN TRẢ KHÁCH	TRONG	ĐƯỜNG HOÀNG HOA THÂM	SẦU	30CM	1	-	-	-	-	-	-	CO	
				SỮA TRẮNG	30 CM	1	-	-	-	-	-	-	-	CO
6	CẦU THANG	NGOÀI	NÚT GIAO HÙNG VƯƠNG - PHAN BÌNH PHUNG	SẦU	~10CM	1	-	-	-	-	-	-	CO	
				SẦU	40CM	1	-	-	-	-	-	-	TỰ ĐIỆN	3
7	CẦU THANG	NGOÀI	VIA HÉ PHẢI - ĐƯỜNG THANH NIÊN	XÁC CỤ	100CM	1	-	-	-	1	1	BÊN GIAO THÔNG	1	CO
				PHƯỢNG ĐỎ	20-30CM	3	-	-	-	2	-	-	TỰ ĐIỆN	2
8	CẦU THANG	NGOÀI	VIA HÉ TRÁI - ĐƯỜNG THANH NIÊN	-	-	-	-	-	-	1	-	-	CO	
				-	-	-	-	-	-	-	-	-	-	CO
9	ĐIỂM ĐỖ XE BUÝT	NGOÀI	VIA HÉ TRÁI - ĐƯỜNG THANH NIÊN	-	-	-	-	-	-	-	-	-	CO	
				-	-	-	-	-	-	-	-	-	-	CO
10	LỐI ĐI BỘ NGÃM	NGOÀI	ĐỌC THEO ĐƯỜNG THANH NIÊN VÀ ĐƯỜNG THỦY KHUỆ	PHƯỢNG	20-30CM	3	-	-	-	4	5	BÊN GIAO THÔNG	2	CO
				BĂNG	30-40CM	3	-	-	-	-	-	-	-	
11	BÃI ĐỖ XE NGÃM	NGOÀI	VƯỜN HOA LÝ TƯ TRONG	BĂNG	60CM	1	-	-	-	-	-	-	-	CO
				HÒA SỮA	50CM	1	-	-	-	-	-	-	-	
12	GA ĐƯỜNG SẮT ĐÔ THỊ	TRONG	VƯỜN HOA MAI XUÂN THƯỢNG	HÒA SỮA	40-60CM	20	CO	4600 m ²	28	3	-	-	-	CO
				SẦU	30-40CM	15	HOA	2500 m ²	-	-	-	-	-	
11	BÃI ĐỖ XE NGÃM	NGOÀI	VƯỜN HOA LÝ TƯ TRONG	SẦU	30-40CM	14	-	-	-	-	-	-	-	CO
				XÁC CỤ	20-30CM	10	-	-	-	-	-	-	-	
12	GA ĐƯỜNG SẮT ĐÔ THỊ	TRONG	VƯỜN HOA MAI XUÂN THƯỢNG	BĂNG LẮNG	30-40CM	15	-	-	-	-	-	ĐẠI TƯỚNG NĒM	1	CO
				NHẮN	~20CM	13	-	-	-	-	-	-	-	
12	GA ĐƯỜNG SẮT ĐÔ THỊ	TRONG	VƯỜN HOA MAI XUÂN THƯỢNG	LÁT HOA	20-30CM	28	-	-	-	-	-	-	-	CO
				ĐÁ	100CM	1	-	-	-	-	-	-	-	
12	GA ĐƯỜNG SẮT ĐÔ THỊ	TRONG	VƯỜN HOA MAI XUÂN THƯỢNG	CO	70CM	13	CO	2500 m ²	18	3	-	-	-	CO
				XÁC CỤ	50-60CM	20	HOA	1500 m ²	-	-	-	-	-	
12	GA ĐƯỜNG SẮT ĐÔ THỊ	TRONG	VƯỜN HOA MAI XUÂN THƯỢNG	SẦU	30-40CM	13	-	-	-	-	-	ĐẠI TƯỚNG NĒM	1	CO
				BĂNG LẮNG	30CM	10	-	-	-	-	-	-	-	
12	GA ĐƯỜNG SẮT ĐÔ THỊ	TRONG	VƯỜN HOA MAI XUÂN THƯỢNG	PHƯỢNG	25CM	3	-	-	-	-	-	-	-	CO
				-	-	-	-	-	-	-	-	-	-	



BẢN ĐỒ VÙNG TOD ĐỀ XUẤT - GA C8 & V6



BẢNG TỔNG HỢP CÁC CÔNG TRÌNH BỊ ẢNH HƯỞNG XUNG QUANH NHÀ GA C8 & V6

NO	CÔNG TRÌNH THIẾT KẾ	VỊ TRÍ SO VỚI R.O.W	VỊ TRỊ HIỆN TẠI	CÔNG TRÌNH BỊ ẢNH HƯỞNG (m ²)						GIẢI PHÓNG MẶT BẰNG	
				VỈA HÈ	HỘ GIA ĐÌNH	THƯƠNG MẠI	VĂN PHÒNG	NHÀ KHO, BẾN BÀI	NÔNG NGHIỆP		CÔNG CỘNG
1	CẦU THANG	NGOÀI	BỒI DIỆN 16 PHÙNG HƯNG KHÁCH SAN GALAXY	42	-	-	-	-	-	-	KHÔNG
3	CẦU THANG	NGOÀI	11 HÀNG CỐT (CAPHƯƠNG HÀNG MÃ)	-	-	-	740	-	-	-	CÓ
4	CẦU THANG	NGOÀI	VƯỜN HOA HÀNG ĐẦU	-	-	-	-	-	-	42	KHÔNG
5	CẦU THANG	NGOÀI	ĐIỂM TRUNG CHUYỂN XE BUÝT LONG BIÊN	-	-	-	-	-	-	42	KHÔNG
6	GA NAM LONG BIÊN	TRONG	CHỢ LONG BIÊN	-	-	-	-	-	-	-	CÓ
7	QUẢNG TRƯỜNG GA NAM LONG BIÊN	NGOÀI	CHỢ LONG BIÊN	-	-	22717	-	-	-	-	CÓ

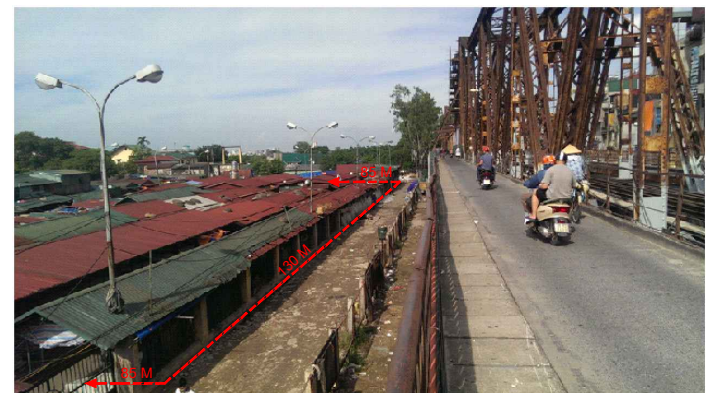
01 - MỞ RỘNG ĐƯỜNG HÀNG ĐẦU



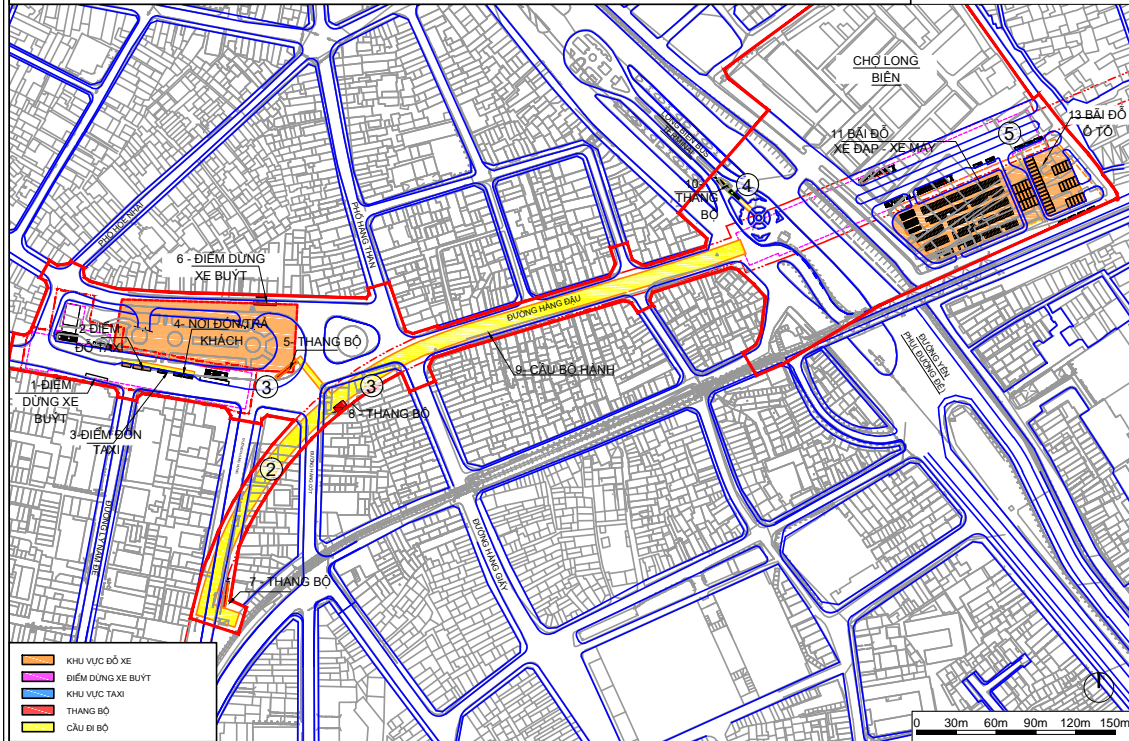
02 - MỞ RỘNG ĐƯỜNG PHÙNG HƯNG



03 - GIẢI PHÓNG MẶT BẰNG CHỢ LONG BIÊN



BẢN ĐỒ VỊ TRÍ CÁC CÔNG TRÌNH LIÊN PHƯƠNG THỨC - GA C8 & v6



BẢNG TỔNG HỢP CÁC CÔNG TRÌNH BỊ ẢNH HƯỞNG XUNG QUANH NHÀ GA C8 & V6

No	CÔNG TRÌNH THIẾT KẾ	VỊ TRÍ SO VỚI R.O.W	VỊ TRÍ HIỆN TẠI	CÔNG TRÌNH BỊ ẢNH HƯỞNG								GIẢI PHÓNG MẶT BẰNG	
				LOẠI CÂY	ĐƯỜNG KINH (CM)	SỐ LƯỢNG	PHÂN LOẠI	KHỐI LƯỢNG (M2)	CHIỀU SẴNG	BIÊN BAO	LOẠI		SỐ LƯỢNG
1	ĐIỂM DỪNG ĐỖ XE BUÝT	YES	16 PHAN ĐÌNH PHÙNG	SẦU	50CM	1	-	-	-	1	-	-	KHÔNG
2	ĐIỂM ĐỖ XE TAXI	YES		SẦU	25CM	1	-	-	-	-	-	-	KHÔNG
3	ĐIỂM ĐỖ XE TAXI	YES	VƯỜN HOA HÀNG ĐẦU	SẦU	40-50CM	2	-	-	-	-	-	-	KHÔNG
4	ĐIỂM ĐÓN TRẢ KHÁCH	YES		NHỎI	80CM	1	-	-	-	-	-	-	KHÔNG
5	CẦU THANG	NO	VƯỜN HOA HÀNG ĐẦU	HOA SỎA	80CM	1	-	-	1	1	-	-	CÓ
6	ĐIỂM DỪNG ĐỖ XE BUÝT	NO	ĐIỂM DỪNG XE BUÝT HIỆN TRẠNG	PHƯỢNG VẮNG	20-30CM	1	-	-	1	1	-	-	KHÔNG
7	CẦU THANG	NO	ĐƯỜNG PHÙNG HUNG	ĐÀ	100CM	1	-	-	-	-	NHÀ VÉ SINH CÔNG CỘNG	1	CÓ
8	CẦU THANG	NO	CÔNG AN PHƯỜNG HÀNG MÃ - 11 HÀNG CỘT	SẦU	80CM	1	-	-	2	1	TỰ BIẾN	1	CÓ
9	CẦU ĐI BỘ	NO	ĐƯỜNG HANG ĐẦU	-	-	-	-	-	-	-	CÁP ĐIỆN	1	KHÔNG
10	CẦU THANG	NO	ĐIỂM TRUNG CHUYỂN XE BUÝT LONG BIỂN	-	-	-	GRASS	20M2	-	-	NHÀ VÉ SINH CÔNG CỘNG	1	KHÔNG
11	BÃI ĐỖ XE ĐẠP, XE MÁY	NO	CHỢ LONG BIỂN	-	-	-	-	-	-	-	-	-	CÓ
12	BÃI ĐỖ XE Ô TÔ	NO	CHỢ LONG BIỂN	-	-	-	-	-	-	-	-	-	CÓ

1-ĐIỂM DỪNG XE BUÝT



5- THANG BỘ - CẦU BỘ HÀNH



7- THANG BỘ - CẦU BỘ HÀNH



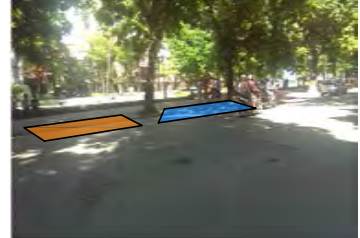
9- CẦU BỘ HÀNH



11- KHU VỰC ĐỖ XE



2,3 & 4- KHU VỰC TAXI, ĐÓN/TRẢ KHÁCH



6 - ĐIỂM DỪNG XE BUÝT



8 - THANG BỘ - CẦU BỘ HÀNH



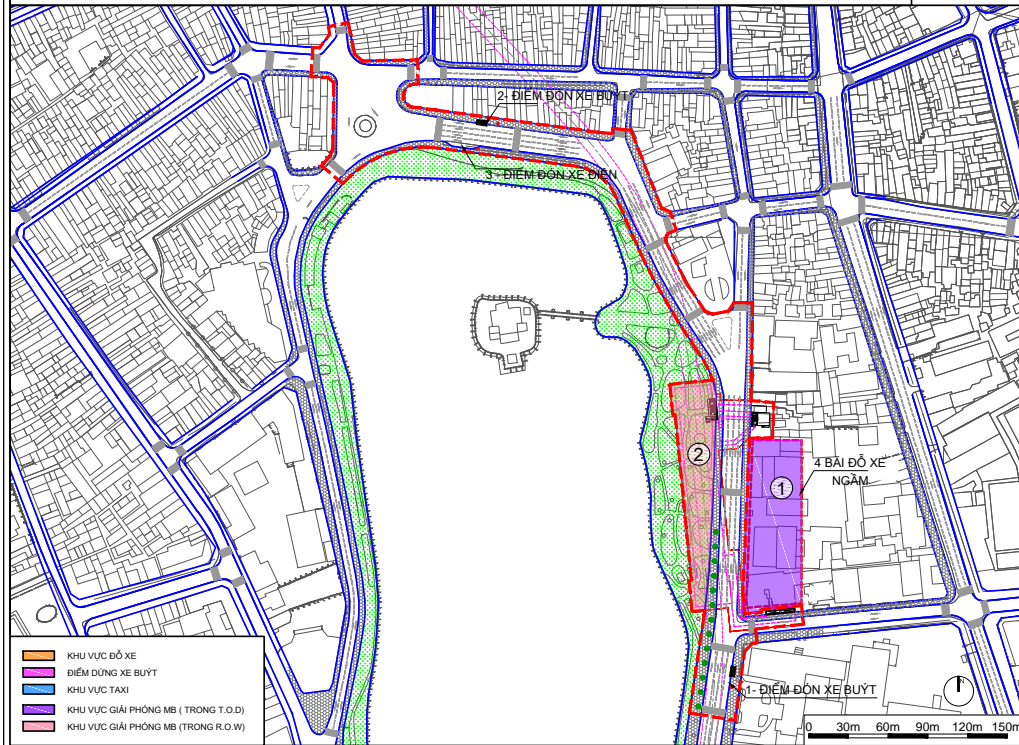
10 - THANG BỘ - CẦU BỘ HÀNH



12- KHU VỰC ĐỖ XE



BẢN ĐỒ VÙNG TOD ĐỀ XUẤT - GA C9 - HOÀN KIẾM



- KHU VỰC ĐỖ XE
- ĐIỂM DỪNG XE BUÝT
- KHU VỰC TAXI
- KHU VỰC GIẢI PHÓNG MB (TRONG T.O.D)
- KHU VỰC GIẢI PHÓNG MB (TRONG R.O.W)

BẢNG: CÁC CÔNG TRÌNH ẢNH HƯỞNG XUNG QUANH NHÀ GA

NO	CÔNG TRÌNH THIẾT KẾ	VỊ TRÍ SỐ VỚI R.O.W	VỊ TRÍ HIỆN TẠI	CÔNG TRÌNH BỊ ẢNH HƯỞNG (m ²)						GIẢI PHÓNG MẶT BẰNG	
				VÍA HÈ	HỘ GIA ĐÌNH	THƯƠNG MẠI	VĂN PHÒNG	NHÀ KHỞI BÉN BÀI	NÔNG NGHIỆP		CÔNG CỘNG
1	ĐỖ XE NGẦM	NGOÀI	57 ĐINH TIẾN HOÀNG	230	-	-	4400	-	-	-	00
2	NHÀ GA	TRONG	VƯỜN HOA LÝ THÁI TÔ	-	-	-	-	-	-	-	00
3	ĐIỂM ĐỖ XE ĐIỆN	NGOÀI	ĐỐI BÊN SỐ 4 - ĐINH TIẾN HOÀNG	283	-	-	-	-	-	-	00

03- ĐIỂM ĐÓN XE ĐIỆN



01- BÃI ĐỖ XE NGẦM



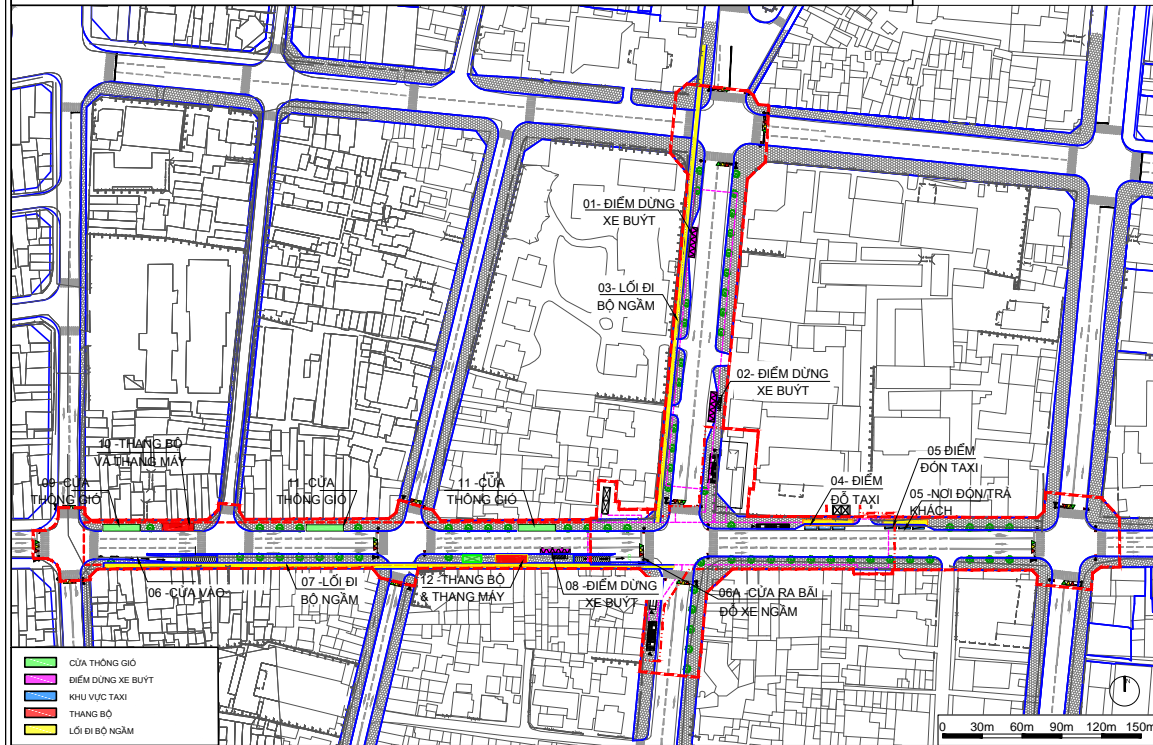
01- BÃI ĐỖ XE NGẦM



02- KHU VỰC NHÀ GA



BẢN ĐỒ VÙNG TOD ĐỀ XUẤT - GA C10 - TRẦN HƯNG ĐẠO



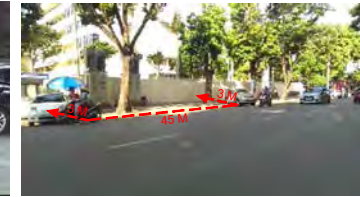
BẢNG THỐNG KÊ CÁC CÔNG TRÌNH BỊ ẢNH HƯỞNG XUNG QUANH NHÀ GA C10

NO	CÔNG TRÌNH THIẾT KẾ	VỊ TRÍ SO VỚI R.O.W	VỊ TRÍ HIỆN TẠI	CÔNG TRÌNH BỊ ẢNH HƯỞNG (m ²)							GIẢI PHÓNG MẶT BẰNG
				VĂN HÉ	HỘ GIA ĐÌNH	THƯƠNG MẠI	VĂN PHÒNG	NHÀ KHO, BÉN BÃI	NÔNG NGHIỆP	CÔNG CỘNG	
1	ĐIỂM DỪNG XE BUÝT	NO	TRẦN HƯNG ĐẠO - ĐAI SỬ QUẢN PHÁP	125	-	-	-	-	-	-	KHÔNG
2	ĐIỂM DỪNG XE BUÝT	NO	TRẦN HƯNG ĐẠO - CA TP HÁ NỘI	125	-	-	-	-	-	-	KHÔNG
3	LỐI ĐI BỘ NGẦM	NO	ĐOẠC ĐƯỜNG TRẦN HƯNG ĐẠO	723	-	-	-	-	-	-	KHÔNG
4	BÃI ĐỖ XE TAXI	YES	HÀNG BÁI	-	-	-	-	-	-	-	KHÔNG
5	ĐIỂM ĐÓN TRẢ KHÁCH	YES	HÀNG BÁI	-	-	-	-	-	-	-	KHÔNG
6	LỐI VÀO BÃI ĐỖ XE NGẦM	NO	40 PHỐ HUẾ	105	-	-	-	-	-	-	KHÔNG
7	LỐI ĐI BỘ NGẦM	NO	PHỐ HUẾ	822	-	-	-	-	-	-	KHÔNG
8	ĐIỂM DỪNG XE BUÝT	NO	5 PHỐ HUẾ	-	-	-	-	-	-	-	KHÔNG
9	ỐNG THÔNG GIÓ	NO	40 PHỐ HUẾ	80	-	-	-	-	-	-	KHÔNG
10	CẦU THANG MÁY	NO	38 PHỐ HUẾ	82	-	-	-	-	-	-	KHÔNG
11	ỐNG THÔNG GIÓ	NO	18 - 26 PHỐ HUẾ	120	-	-	-	-	-	-	KHÔNG
12	CẦU THANG MÁY	NO	15 PHỐ HUẾ	80	-	-	-	-	-	-	KHÔNG
06A	LỐI THOÁT BÃI ĐỖ XE NGẦM	NO	1 PHỐ HUẾ	100	-	-	-	-	-	-	KHÔNG

01 - ĐIỂM DỪNG XE BUÝT



02 - ĐIỂM DỪNG XE BUÝT



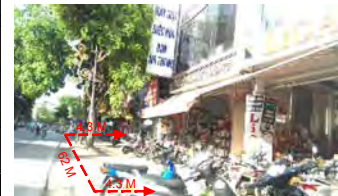
04 - ĐIỂM ĐỖ TAXI



05 - ĐIỂM ĐÓN TAXI & NƠI ĐÓN/TRẢ KHÁCH

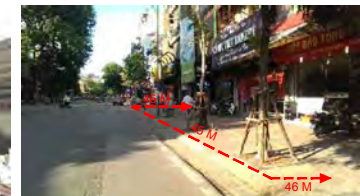


06 - CỬA VÀO BÃI ĐỖ XE NGẦM



09 - CỬA THÔNG GIÓ

10 - THANG BỘ VÀ THANG MÁY



06A - CỬA RA BÃI ĐỖ XE NGẦM



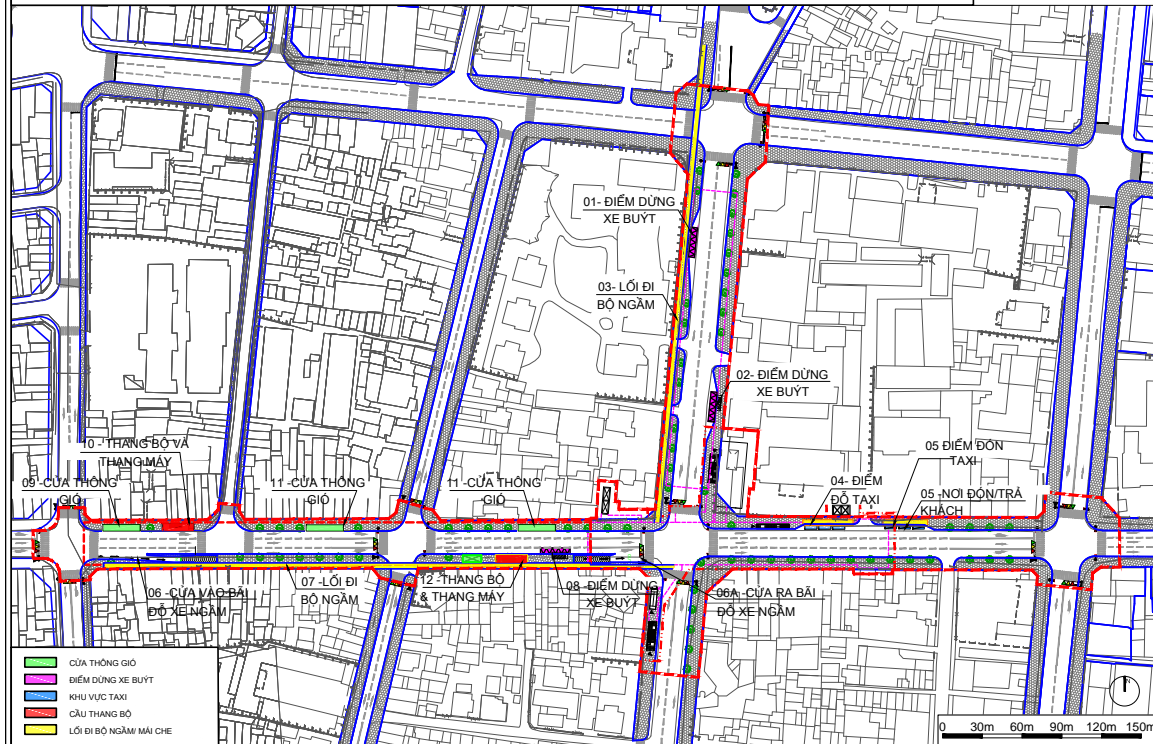
12 - THANG BỘ & THANG MÁY



11 - CỬA THÔNG GIÓ



BẢN ĐỒ VỊ TRÍ CÁC CÔNG TRÌNH LIÊN PHƯƠNG THỨC - GA C10 - TRẦN HUNG ĐẠO



BẢNG THỐNG KÊ CÁC CÔNG TRÌNH BỊ ẢNH HƯỞNG XUNG QUANH NHÀ GA C10

No	CÔNG TRÌNH THIẾT KẾ	VỊ TRÍ SỐ VỚI R.O.W	VỊ TRÍ HIỆN TẠI	CÔNG TRÌNH BỊ ẢNH HƯỞNG							GIẢI PHÁP MẶT BẰNG		
				CÂY XANH		SỐ LƯỢNG CỘT		KHÁC					
				LOẠI CÂY	ĐƯỜNG KÍNH (CM)	SỐ LƯỢNG	CHIỀU SẴNG	BIÊN BẢO	LOẠI	SỐ LƯỢNG			
1	ĐIỂM DỪNG ĐỖ XE BUÝT	NGOÀI	TRẦN HUNG ĐẠO (ĐAI SÚ QUẢN LÝ)	SẦU	50-60CM	2	1	-	-	-	KHÔNG		
2	ĐIỂM DỪNG ĐỖ XE BUÝT	NGOÀI	TRẦN HUNG ĐẠO (CÔNG AN CẤP HẠ NỘI)	SẦU	60CM	1	-	-	-	-	KHÔNG		
3	LỐI ĐI BỎ NGẦM	NGOÀI	TRẦN HUNG ĐẠO	-	-	-	-	-	-	-	KHÔNG		
4	ĐIỂM ĐỖ TAXI	TRONG	HÀNG BÀ	BĂNG LĂNG	20-30CM	1	1	1	-	-	KHÔNG		
5	ĐIỂM ĐÓN/ TRẢ KHÁCH	TRONG	HÀNG BÀ	SẦU	40CM	1	1	-	-	-	KHÔNG		
6	LỐI VÀO - BÃI ĐỖ XE NGẦM	NGOÀI	40 PHỐ HŨE	HOA SỮA	50-60CM	2	1	1	TỰ ĐIỆN	1	KHÔNG		
6A	LỐI THOÁT - BÃI ĐỖ XE NGẦM	NGOÀI	1 PHỐ HŨE	ĐÁU RAI	20CM	2	1	2	-	-	-	KHÔNG	
				XÀ CỤ	40CM	1	-	-	-	-	-	-	-
				BĂNG LĂNG	20-30CM	2	1	1	TỰ ĐIỆN	3	-	-	-
				SẦU	<20CM	2	-	-	ĐÈN GIAO THÔNG	2	-	-	-
				ĐÈ	50CM	1	-	-	-	-	KHÔNG		
				BĂNG	70CM	1	-	-	-	-	-		
7	LỐI ĐI BỎ NGẦM	NGOÀI	PHỐ HŨE	-	-	-	-	-	-	-	KHÔNG		
8	ĐIỂM DỪNG ĐỖ XE BUÝT	NGOÀI	5 PHỐ HŨE	ĐÁU RAI	<10CM	1	-	-	-	-	KHÔNG		
9	ỔNG THÔNG GIÓ	NGOÀI	40 PHỐ HŨE	XÀ CỤ	30-40CM	1	-	-	-	-	KHÔNG		
10	THANG MÁY	NGOÀI	38 PHỐ HŨE	BĂNG	40-50CM	1	-	-	-	-	KHÔNG		
11	ỔNG THÔNG GIÓ	NGOÀI	18 - 26 PHỐ HŨE	PHƯƠNG	30CM	1	1	1	-	-	KHÔNG		
12	THANG MÁY	NGOÀI	15 PHỐ HŨE	SẦU	30-40CM	2	1	-	TỰ ĐIỆN	1	KHÔNG		



