

Istanbul Transport Demand Management (iSTDM)
INVENTORY OF BUS LINES IN THE HISTORICAL AREA

1. Line Code:..... 70KE
 2. Origin/Destination Terminal:..... KURTULUŞ / EMİNÖNÜ
 3. Line Length (km):..... 9,1
 4. Operator:..... IETT / PRIVATE
 5. No. of Daily Operations:..... 42
 6. a. No. of Daily Pax Before Marmaray:..... 2.449
b. No. of Daily Pax After Marmaray:..... 3.018
c.No. of Daily Pax After Taksim Ext.:..... 2.899
 7. Remarks:.....
-

Route in the Historical Area



Route in Istanbul



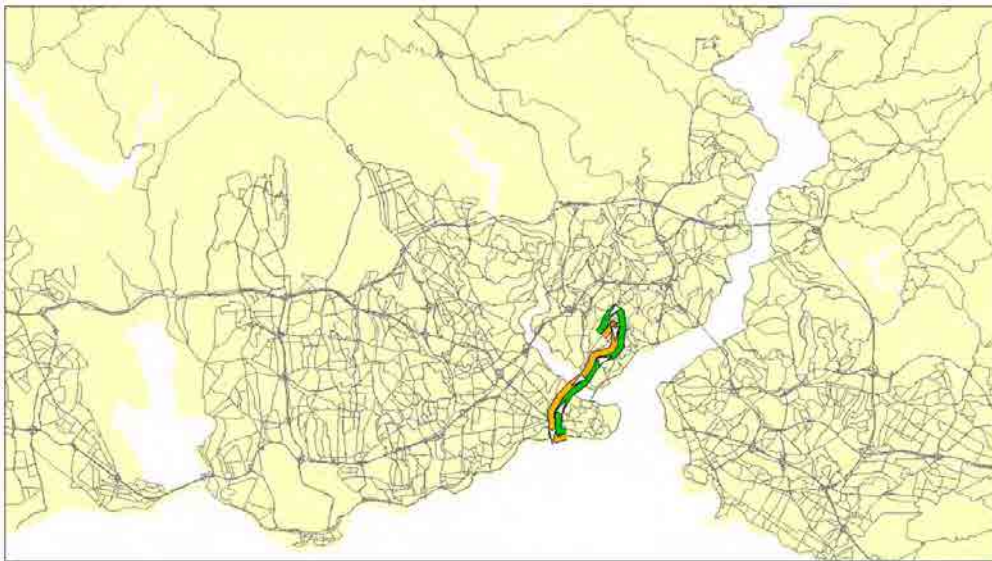
**Istanbul Transport Demand Management (iSTDM)
INVENTORY OF BUS LINES IN THE HISTORICAL AREA**

1. Line Code:..... 70KY
 2. Origin/Destination Terminal:..... KURTULUŞ / YENİKAPI
 3. Line Length (km):..... 8,5
 4. Operator:..... IETT / PRIVATE
 5. No. of Daily Operations:..... 77
 6. a. No. of Daily Pax Before Marmaray:..... 8.015
b. No. of Daily Pax After Marmaray:..... 8.761
c.No. of Daily Pax After Taksim Ext.:..... 8.613
 7. Remarks:.....
-

Route in the Historical Area



Route in Istanbul



Istanbul Transport Demand Management (iSTDM)
INVENTORY OF BUS LINES IN THE HISTORICAL AREA

1. Line Code:..... 74A
 2. Origin/Destination Terminal:..... GAYRETTEPE / EMİNÖNÜ
 3. Line Length (km):..... 8,9
 4. Operator:..... IETT / PRIVATE
 5. No. of Daily Operations:..... 57
 6. a. No. of Daily Pax Before Marmaray:..... 5.855
b. No. of Daily Pax After Marmaray:..... 6.841
c.No. of Daily Pax After Taksim Ext.:..... 6.132
 7. Remarks:.....
-

Route in the Historical Area



Route in Istanbul



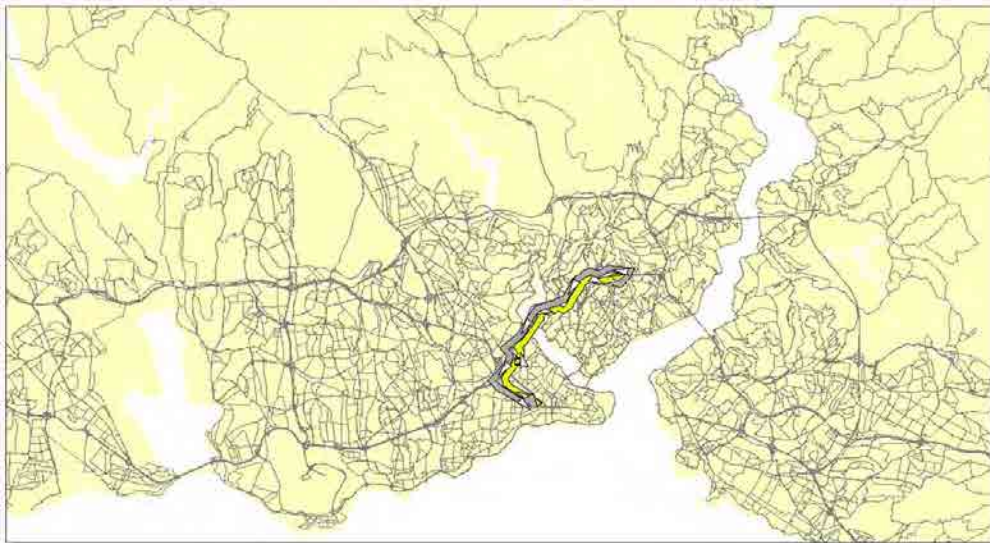
Istanbul Transport Demand Management (iSTDM)
INVENTORY OF BUS LINES IN THE HISTORICAL AREA

1. Line Code:..... 75M
 2. Origin/Destination Terminal:..... AKSARAY / MECİDİYEKÖY
 3. Line Length (km):..... 14,4
 4. Operator:..... IETT
 5. No. of Daily Operations:..... 10
 6. a. No. of Daily Pax Before Marmaray:..... 460
b. No. of Daily Pax After Marmaray:..... 402
c.No. of Daily Pax After Taksim Ext.:..... 415
 7. Remarks:.....
-

Route in the Historical Area



Route in Istanbul



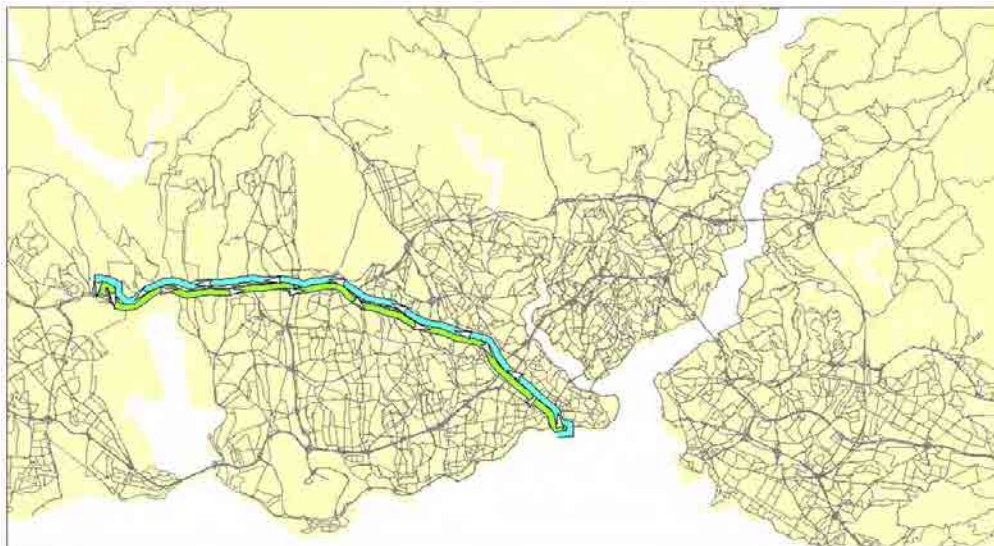
Istanbul Transport Demand Management (iSTDM)
INVENTORY OF BUS LINES IN THE HISTORICAL AREA

1. Line Code:..... 76A
 2. Origin/Destination Terminal:..... BİZİMEVLER / ISPARTAKULE / YENİKAPI
 3. Line Length (km):..... 27,5
 4. Operator:..... IETT
 5. No. of Daily Operations:..... 10
 6. a. No. of Daily Pax Before Marmaray:..... -
b. No. of Daily Pax After Marmaray:..... 560
c.No. of Daily Pax After Taksim Ext.:..... 1.004
 7. Remarks:..... This line has started to operate on September 19, 2013.
-

Route in the Historical Area



Route in Istanbul



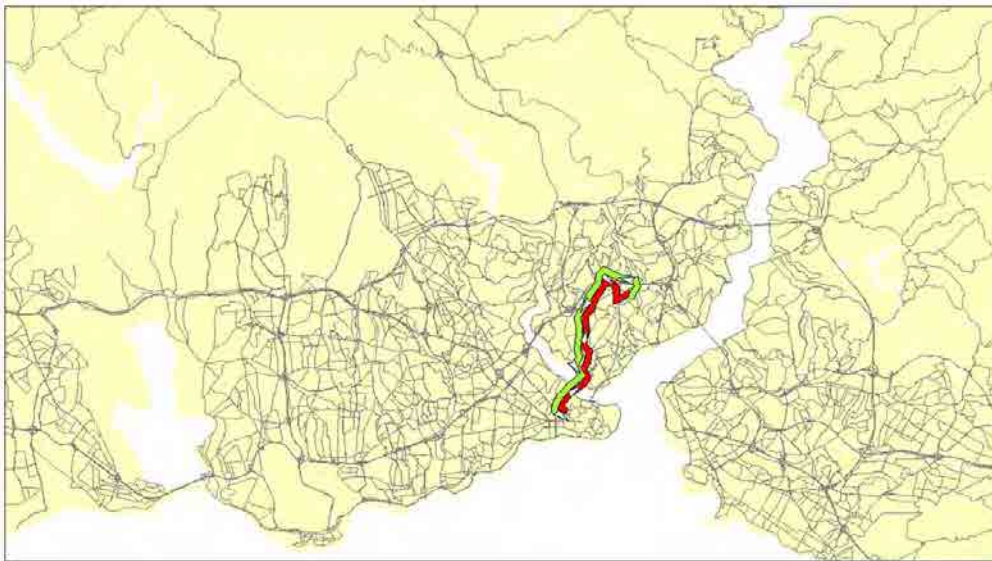
Istanbul Transport Demand Management (iSTDm)
INVENTORY OF BUS LINES IN THE HISTORICAL AREA

1. Line Code:..... 77A
 2. Origin/Destination Terminal:..... ŞİŞLİ / VEZNECİLER
 3. Line Length (km):..... 13,4
 4. Operator:..... IETT / PRIVATE
 5. No. of Daily Operations:..... 71
 6. a. No. of Daily Pax Before Marmaray:..... 7.519
b. No. of Daily Pax After Marmaray:..... 6.686
c.No. of Daily Pax After Taksim Ext.:..... 6.892
 7. Remarks:.....
-

Route in the Historical Area



Route in Istanbul



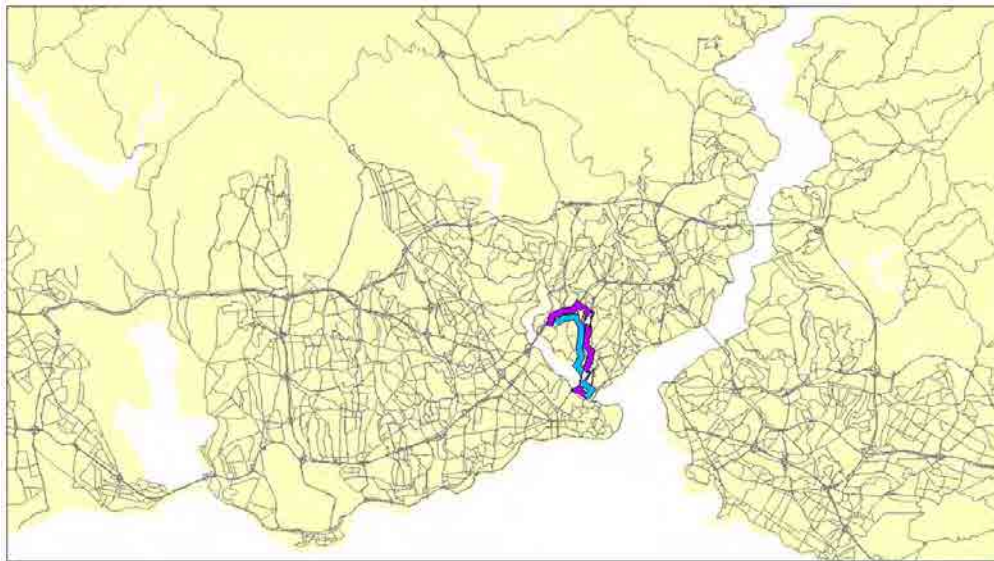
Istanbul Transport Demand Management (iSTDM)
INVENTORY OF BUS LINES IN THE HISTORICAL AREA

1. Line Code:..... 77Ç
 2. Origin/Destination Terminal:..... ÇIKSALIN / EMİNÖNÜ
 3. Line Length (km):..... 7,1
 4. Operator:..... IETT
 5. No. of Daily Operations:..... 43
 6. a. No. of Daily Pax Before Marmaray:..... 1.874
b. No. of Daily Pax After Marmaray:..... 2.158
c.No. of Daily Pax After Taksim Ext.:..... 2.208
 7. Remarks:.....
-

Route in the Historical Area



Route in Istanbul



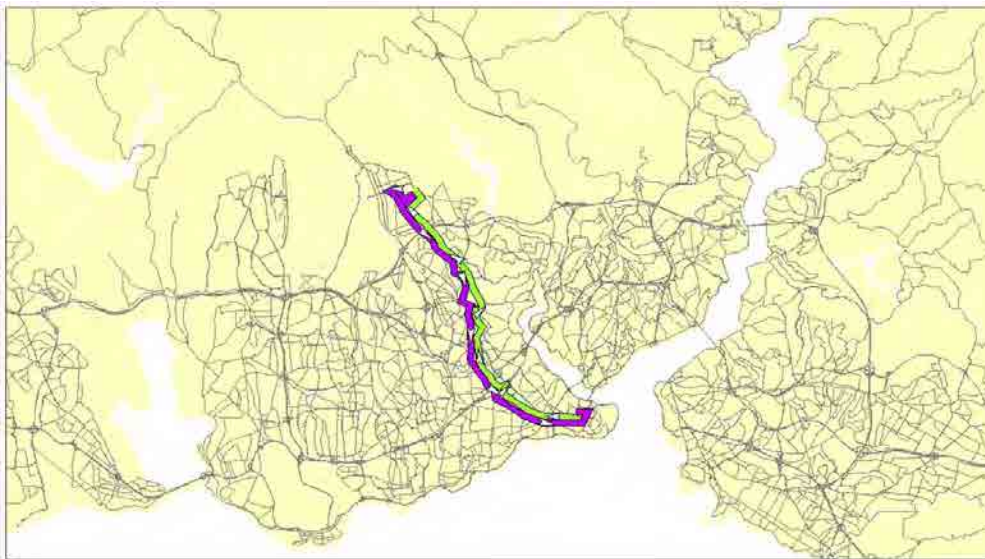
**Istanbul Transport Demand Management (iSTDM)
INVENTORY OF BUS LINES IN THE HISTORICAL AREA**

1. Line Code:..... 78A
 2. Origin/Destination Terminal:..... OYAKKENT / AKSARAY
 3. Line Length (km):..... 28,1
 4. Operator:..... IETT
 5. No. of Daily Operations:..... 26
 6. a. No. of Daily Pax Before Marmaray:..... 551
b. No. of Daily Pax After Marmaray:..... 213
c.No. of Daily Pax After Taksim Ext.:..... 297
 7. Remarks:..... This line has started to operate in February 2012.
-

Route in the Historical Area



Route in Istanbul



**Istanbul Transport Demand Management (iSTDM)
INVENTORY OF BUS LINES IN THE HISTORICAL AREA**

1. Line Code:..... 78H
 2. Origin/Destination Terminal:..... BAŞAKŞEHİR METROKENT / EMİNÖNÜ
 3. Line Length (km):..... 27,6
 4. Operator:..... IETT
 5. No. of Daily Operations:..... 6
 6. a. No. of Daily Pax Before Marmaray:..... 580
b. No. of Daily Pax After Marmaray:..... 413
c.No. of Daily Pax After Taksim Ext.:..... 526
 7. Remarks:..... This line has started to operate in September 2012.
-

Route in the Historical Area



Route in Istanbul



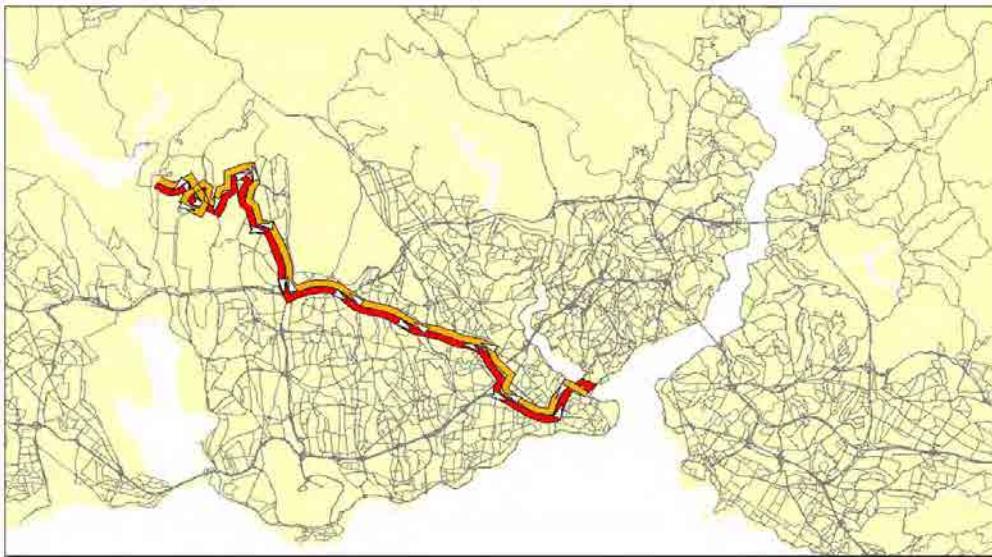
Istanbul Transport Demand Management (iSTDM)
INVENTORY OF BUS LINES IN THE HISTORICAL AREA

1. Line Code:..... 79E
 2. Origin/Destination Terminal:..... KAYABAŞI / KAYAŞEHİR / EMİNÖNÜ
 3. Line Length (km):..... 37,1
 4. Operator:..... IETT
 5. No. of Daily Operations:..... 35
 6. a. No. of Daily Pax Before Marmaray:..... 1.935
b. No. of Daily Pax After Marmaray:..... 2.611
c.No. of Daily Pax After Taksim Ext.:..... 2.630
 7. Remarks:.....
-

Route in the Historical Area



Route in Istanbul



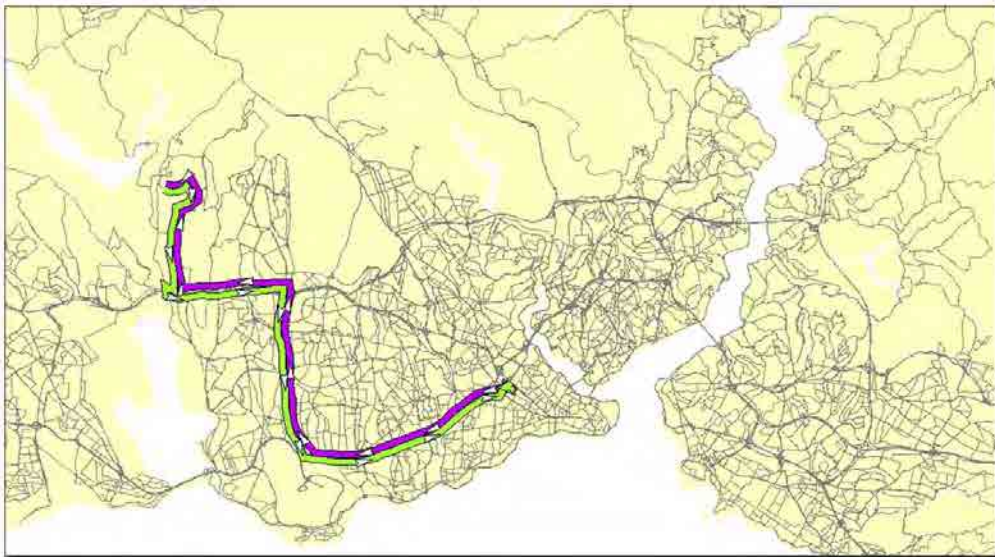
Istanbul Transport Demand Management (iSTDM)
INVENTORY OF BUS LINES IN THE HISTORICAL AREA

1. Line Code:..... 79KT
 2. Origin/Destination Terminal:..... KAYAŞEHİR / GÜVERCİN / TOPKAPI
 3. Line Length (km):..... 32,3
 4. Operator:..... IETT
 5. No. of Daily Operations:..... 3
 6. a. No. of Daily Pax Before Marmaray:..... 224
b. No. of Daily Pax After Marmaray:..... 144
c.No. of Daily Pax After Taksim Ext.:..... 176
 7. Remarks:..... This line has started to operate in October 2012.
-

Route in the Historical Area



Route in Istanbul



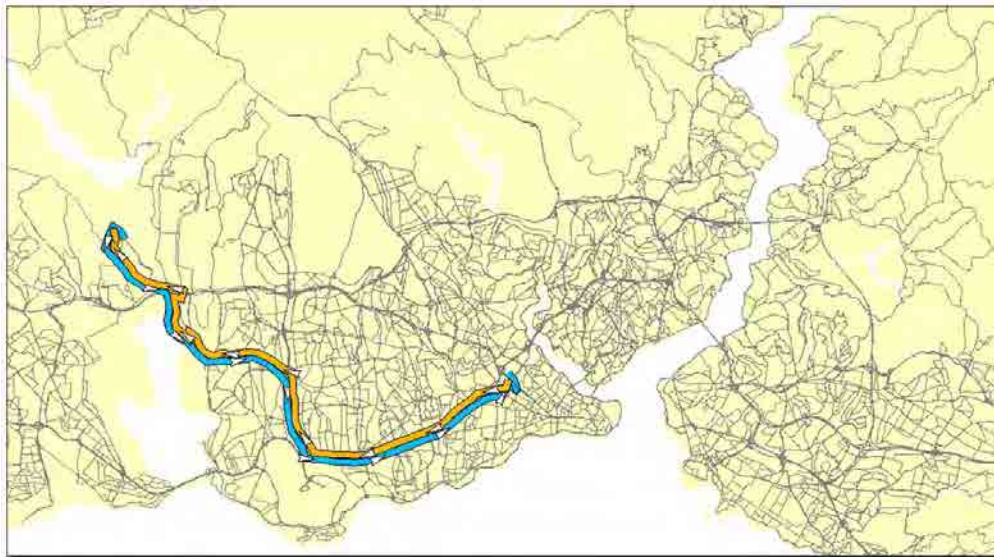
Istanbul Transport Demand Management (iSTDM)
INVENTORY OF BUS LINES IN THE HISTORICAL AREA

1. Line Code:..... 79Ş
 2. Origin/Destination Terminal:..... ŞAHİNTEPEŞİ / TOPKAPI
 3. Line Length (km):..... 28,3
 4. Operator:..... IETT
 5. No. of Daily Operations:..... 7
 6. a. No. of Daily Pax Before Marmaray:..... 184
b. No. of Daily Pax After Marmaray:..... 462
c.No. of Daily Pax After Taksim Ext.:..... 561
 7. Remarks:..... This line has started to operate in October 2012.
-

Route in the Historical Area



Route in Istanbul



Istanbul Transport Demand Management (iSTDM)
INVENTORY OF BUS LINES IN THE HISTORICAL AREA

1. Line Code:..... 80B
 2. Origin/Destination Terminal:..... YEDİKULE / BEYAZIT
 3. Line Length (km):.....
 4. Operator:..... IETT
 5. No. of Daily Operations:..... 0
 6. a. No. of Daily Pax Before Marmaray:..... -
b. No. of Daily Pax After Marmaray:..... 1
c.No. of Daily Pax After Taksim Ext.:..... 20
 7. Remarks:.....
-

Route in the Historical Area



Route in Istanbul



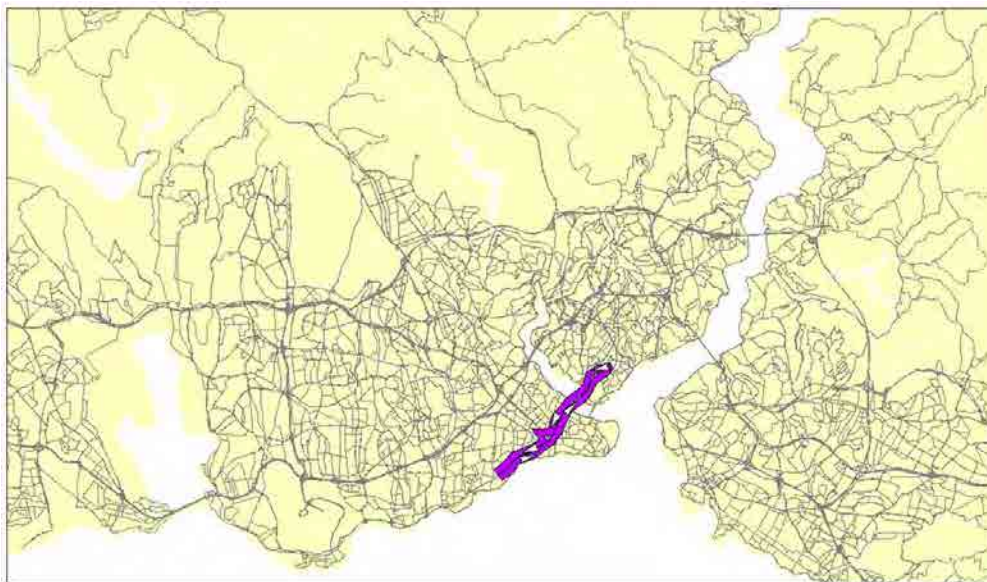
Istanbul Transport Demand Management (iSTDM)
INVENTORY OF BUS LINES IN THE HISTORICAL AREA

1. Line Code:..... 80T
 2. Origin/Destination Terminal:..... YEDİKULE / TAKSİM
 3. Line Length (km):..... 8,7
 4. Operator:..... IETT
 5. No. of Daily Operations:..... 63
 6. a. No. of Daily Pax Before Marmaray:..... 1.996
 - b. No. of Daily Pax After Marmaray:..... 3.068
 - c. No. of Daily Pax After Taksim Ext.:..... 3.019
 7. Remarks:.....
-

Route in the Historical Area



Route in Istanbul



Istanbul Transport Demand Management (iSTDM)
INVENTORY OF BUS LINES IN THE HISTORICAL AREA

1. Line Code:..... 82B
 2. Origin/Destination Terminal:..... YENİBOSNA METRO / BEYAZIT
 3. Line Length (km):..... 12,5
 4. Operator:..... IETT / PRIVATE
 5. No. of Daily Operations:..... 42
 6. a. No. of Daily Pax Before Marmaray:..... 2.747
b. No. of Daily Pax After Marmaray:..... 1.992
c.No. of Daily Pax After Taksim Ext.:..... 2.651
 7. Remarks:.....
-

Route in the Historical Area



Route in Istanbul



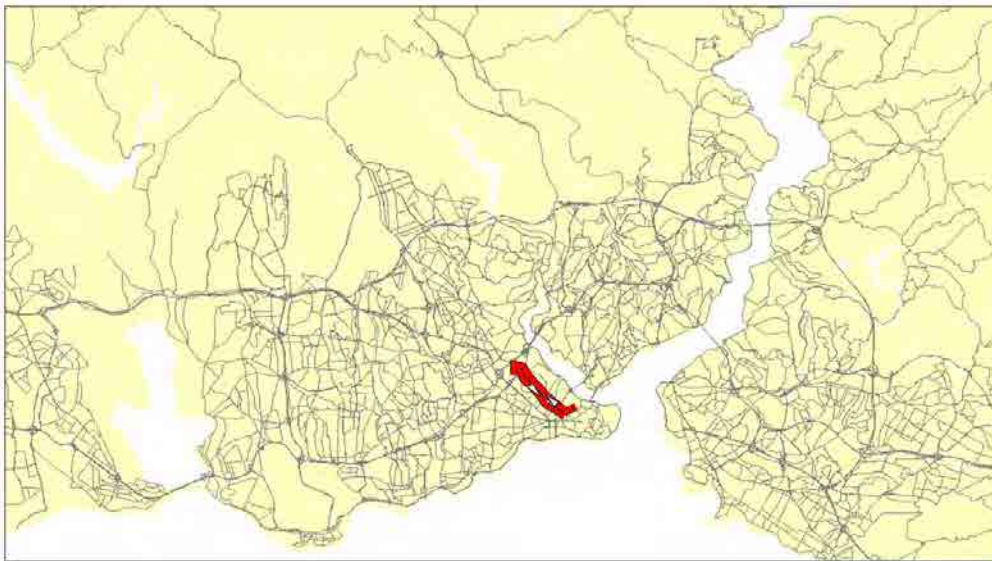
Istanbul Transport Demand Management (iSTDM)
INVENTORY OF BUS LINES IN THE HISTORICAL AREA

1. Line Code:..... 86V
 2. Origin/Destination Terminal:..... EYÜPSULTAN / VEZNECİLER
 3. Line Length (km):..... 5,7
 4. Operator:..... IETT / PRIVATE
 5. No. of Daily Operations:..... 84
 6. a. No. of Daily Pax Before Marmaray:..... 5.340
b. No. of Daily Pax After Marmaray:..... 6.391
c.No. of Daily Pax After Taksim Ext.:..... 6.097
 7. Remarks:.....
-

Route in the Historical Area



Route in Istanbul



Istanbul Transport Demand Management (iSTDM)
INVENTORY OF BUS LINES IN THE HISTORICAL AREA

1. Line Code:..... 88A
 2. Origin/Destination Terminal:..... YUNUS EMRE MAHALLESİ / YENİKAPI
 3. Line Length (km):..... 15,2
 4. Operator:..... IETT
 5. No. of Daily Operations:..... 39
 6. a. No. of Daily Pax Before Marmaray:..... 2.544
b. No. of Daily Pax After Marmaray:..... 3.717
c.No. of Daily Pax After Taksim Ext.:..... 3.202
 7. Remarks:.....
-

Route in the Historical Area



Route in Istanbul



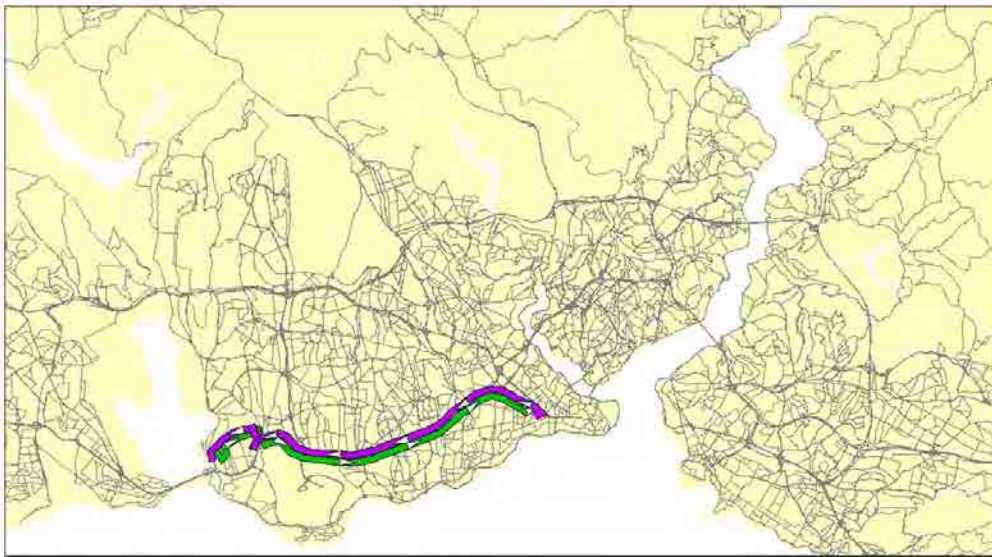
Istanbul Transport Demand Management (iSTDM)
INVENTORY OF BUS LINES IN THE HISTORICAL AREA

1. Line Code:..... 89B
 2. Origin/Destination Terminal:..... TEPEÜSTÜ / AKSARAY
 3. Line Length (km):..... 17,7
 4. Operator:..... IETT / PRIVATE
 5. No. of Daily Operations:..... 52
 6. a. No. of Daily Pax Before Marmaray:..... 5.445
b. No. of Daily Pax After Marmaray:..... 5.231
c.No. of Daily Pax After Taksim Ext.:..... 5.539
 7. Remarks:.....
-

Route in the Historical Area



Route in Istanbul



Istanbul Transport Demand Management (iSTDM)
INVENTORY OF BUS LINES IN THE HISTORICAL AREA

1. Line Code:..... 89i
 2. Origin/Destination Terminal:..... K.S.S. HASTANESİ / AKSARAY
 3. Line Length (km):..... 26,8
 4. Operator:..... IETT / PRIVATE
 5. No. of Daily Operations:..... 62
 6. a. No. of Daily Pax Before Marmaray:..... 9.532
b. No. of Daily Pax After Marmaray:..... 9.019
c. No. of Daily Pax After Taksim Ext.:..... 8.787
 7. Remarks:.....
-

Route in the Historical Area



Route in Istanbul



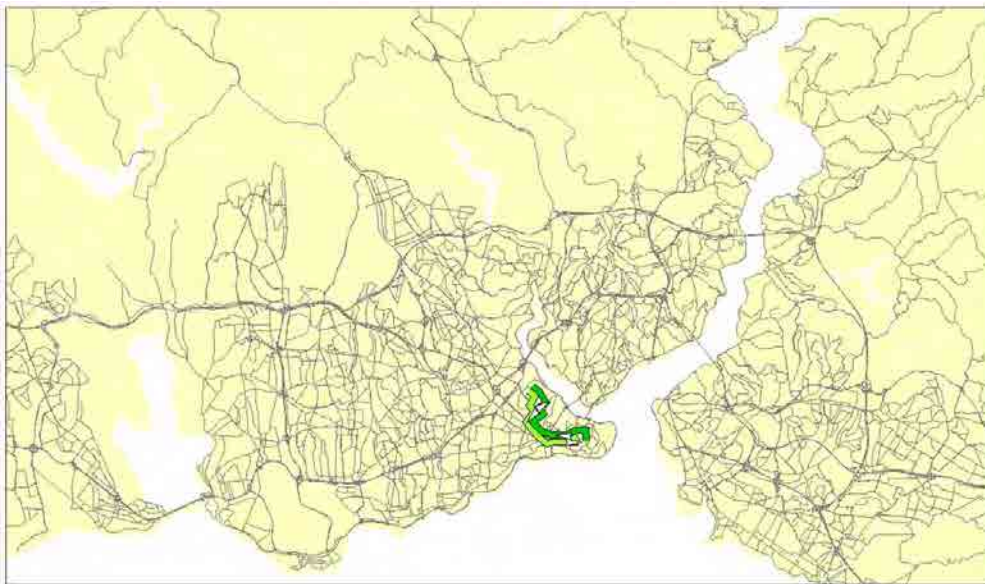
**Istanbul Transport Demand Management (iSTDM)
INVENTORY OF BUS LINES IN THE HISTORICAL AREA**

1. Line Code:..... 90B
 2. Origin/Destination Terminal:..... DRAMAN / BEYAZIT
 3. Line Length (km):..... 5,1
 4. Operator:..... IETT
 5. No. of Daily Operations:..... 25
 6. a. No. of Daily Pax Before Marmaray:..... 1.252
b. No. of Daily Pax After Marmaray:..... 1.155
c. No. of Daily Pax After Taksim Ext.:..... 1.253
 7. Remarks:.....
-

Route in the Historical Area



Route in Istanbul



Istanbul Transport Demand Management (iSTDM)
INVENTORY OF BUS LINES IN THE HISTORICAL AREA

1. Line Code:..... 91E
 2. Origin/Destination Terminal:..... GÖZTEPE MAHALLESİ / BEYAZIT
 3. Line Length (km):..... 16,0
 4. Operator:..... PRIVATE
 5. No. of Daily Operations:..... 109
 6. a. No. of Daily Pax Before Marmaray:..... 11.663
b. No. of Daily Pax After Marmaray:..... 10.392
c. No. of Daily Pax After Taksim Ext.:..... 11.000
 7. Remarks:.....
-

Route in the Historical Area



Route in Istanbul



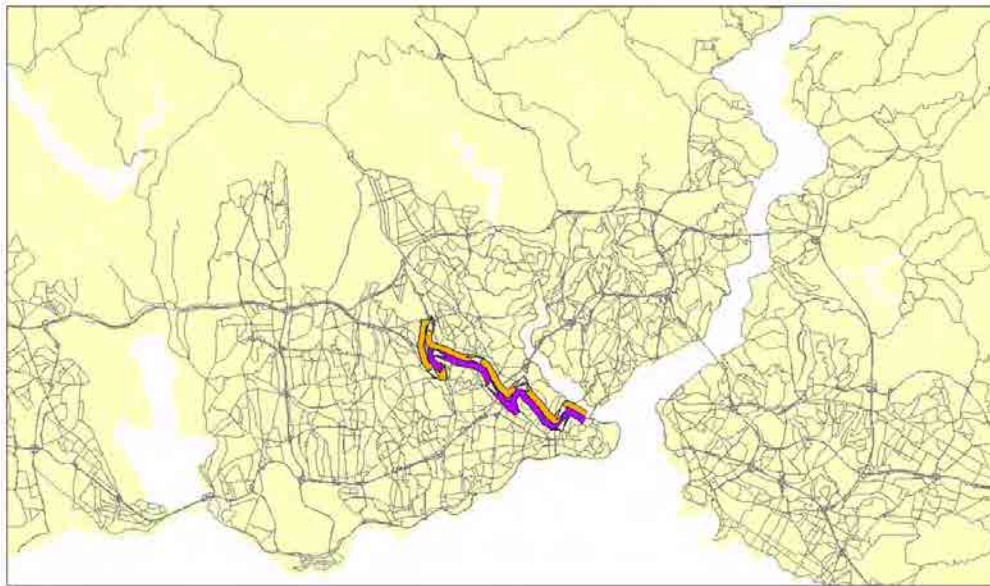
Istanbul Transport Demand Management (iSTDM)
INVENTORY OF BUS LINES IN THE HISTORICAL AREA

1. Line Code:..... 910
 2. Origin/Destination Terminal:..... OTOGAR / EMİNÖNÜ
 3. Line Length (km):..... 17,2
 4. Operator:..... IETT / PRIVATE
 5. No. of Daily Operations:..... 8
 6. a. No. of Daily Pax Before Marmaray:..... 1.318
b. No. of Daily Pax After Marmaray:..... 870
c. No. of Daily Pax After Taksim Ext.:..... 420
 7. Remarks:.....
-

Route in the Historical Area



Route in Istanbul



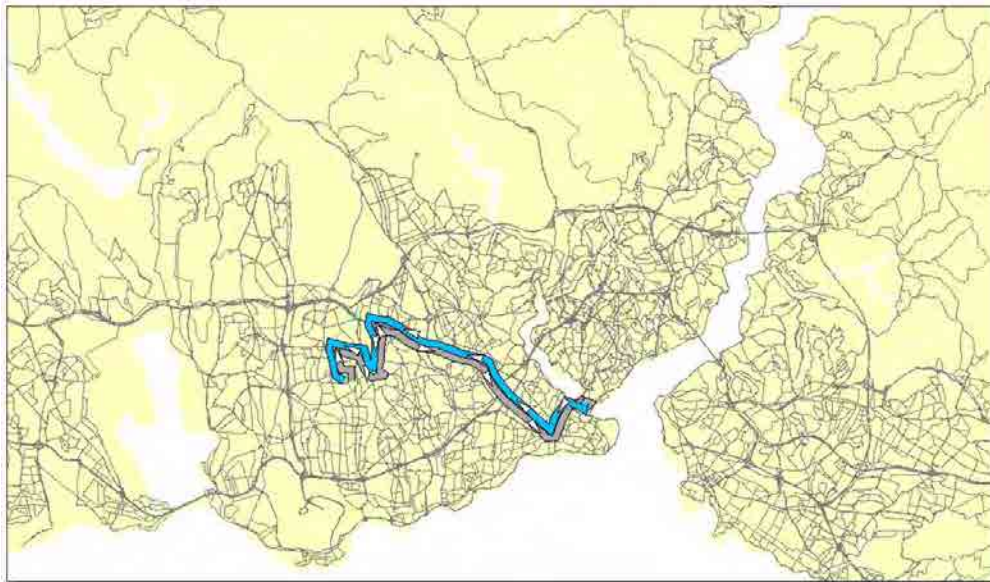
Istanbul Transport Demand Management (iSTDM)
INVENTORY OF BUS LINES IN THE HISTORICAL AREA

1. Line Code:..... 92A
 2. Origin/Destination Terminal:..... KIRAZLI METRO / EMİNÖNÜ
 3. Line Length (km):..... 15,7
 4. Operator:..... IETT / PRIVATE
 5. No. of Daily Operations:..... 5
 6. a. No. of Daily Pax Before Marmaray:..... 368
b. No. of Daily Pax After Marmaray:..... 216
c. No. of Daily Pax After Taksim Ext.:..... 324
 7. Remarks:.....
-

Route in the Historical Area



Route in Istanbul



Istanbul Transport Demand Management (iSTDM)
INVENTORY OF BUS LINES IN THE HISTORICAL AREA

1. Line Code:..... 92B
 2. Origin/Destination Terminal:..... ATEŞTUĞLA / BEYAZIT
 3. Line Length (km):..... 15,7
 4. Operator:..... IETT / PRIVATE
 5. No. of Daily Operations:..... 78
 6. a. No. of Daily Pax Before Marmaray:..... 9.221
b. No. of Daily Pax After Marmaray:..... 9.210
c. No. of Daily Pax After Taksim Ext.:..... 8.493
 7. Remarks:.....
-

Route in the Historical Area



Route in Istanbul



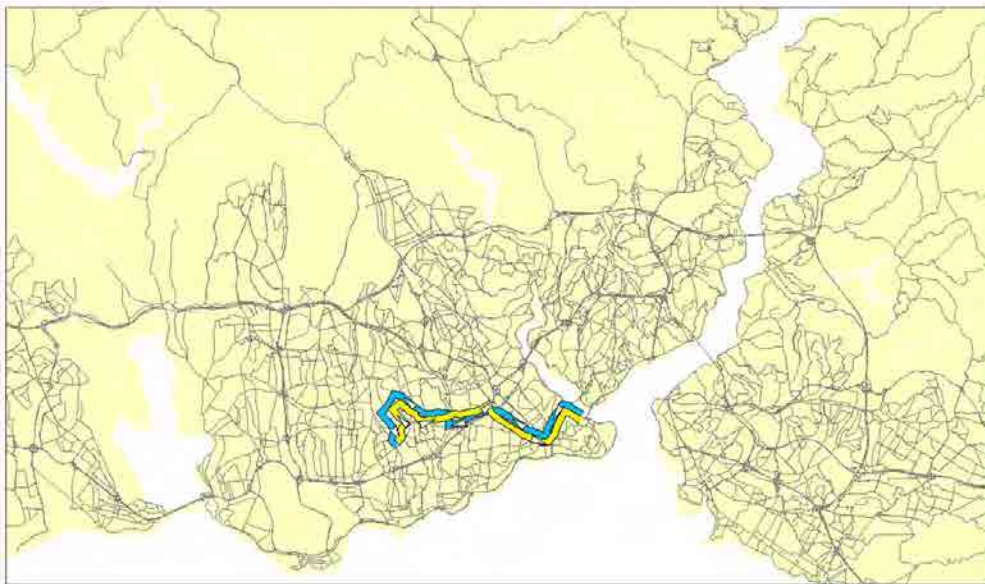
Istanbul Transport Demand Management (iSTDM)
INVENTORY OF BUS LINES IN THE HISTORICAL AREA

1. Line Code:..... 92C
 2. Origin/Destination Terminal:..... HAZNEDAR / EMİNÖNÜ
 3. Line Length (km):..... 15,0
 4. Operator:..... IETT
 5. No. of Daily Operations:..... 39
 6. a. No. of Daily Pax Before Marmaray:..... 4.271
b. No. of Daily Pax After Marmaray:..... 3.615
c. No. of Daily Pax After Taksim Ext.:..... 3.770
 7. Remarks:.....
-

Route in the Historical Area



Route in Istanbul



Istanbul Transport Demand Management (iSTDM)
INVENTORY OF BUS LINES IN THE HISTORICAL AREA

1. Line Code:..... 92K
 2. Origin/Destination Terminal:..... ATEŞTUĞLA / KIRAZLI / BEYAZIT
 3. Line Length (km):..... 12,6
 4. Operator:..... IETT / PRIVATE
 5. No. of Daily Operations:..... 26
 6. a. No. of Daily Pax Before Marmaray:..... 4.839
b. No. of Daily Pax After Marmaray:..... 2.881
c. No. of Daily Pax After Taksim Ext.:..... 2.020
 7. Remarks:.....
-

Route in the Historical Area



Route in Istanbul



Istanbul Transport Demand Management (iSTDM)
INVENTORY OF BUS LINES IN THE HISTORICAL AREA

1. Line Code:..... 93C
 2. Origin/Destination Terminal:..... ZEYTİNBURNU / BEYAZIT
 3. Line Length (km):..... 13,0
 4. Operator:..... IETT / PRIVATE
 5. No. of Daily Operations:..... 62
 6. a. No. of Daily Pax Before Marmaray:..... 8.412
b. No. of Daily Pax After Marmaray:..... 7.423
c. No. of Daily Pax After Taksim Ext.:..... 7.554
 7. Remarks:.....
-

Route in the Historical Area



Route in Istanbul



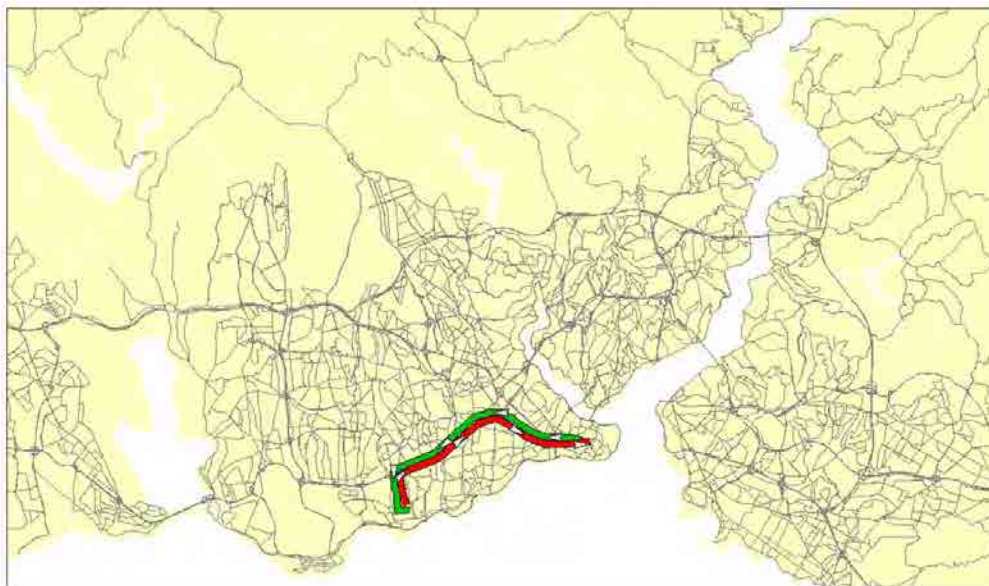
Istanbul Transport Demand Management (iSTDM)
INVENTORY OF BUS LINES IN THE HISTORICAL AREA

1. Line Code:..... 94A
 2. Origin/Destination Terminal:..... BAKIRKÖY / BEYAZIT
 3. Line Length (km):..... 12,5
 4. Operator:..... PRIVATE
 5. No. of Daily Operations:..... 84
 6. a. No. of Daily Pax Before Marmaray:..... 7.979
b. No. of Daily Pax After Marmaray:..... 6.979
c. No. of Daily Pax After Taksim Ext.:..... 7.992
 7. Remarks:.....
-

Route in the Historical Area



Route in Istanbul



**Istanbul Transport Demand Management (iSTDM)
INVENTORY OF BUS LINES IN THE HISTORICAL AREA**

1. Line Code:..... 97A
 2. Origin/Destination Terminal:..... BASINSİTESİ / EMİNÖNÜ
 3. Line Length (km):..... 13,8
 4. Operator:..... IETT / PRIVATE
 5. No. of Daily Operations:..... 90
 6. a. No. of Daily Pax Before Marmaray:..... 8.537
b. No. of Daily Pax After Marmaray:..... 8.374
c. No. of Daily Pax After Taksim Ext.:..... 8.621
 7. Remarks:.....
-

Route in the Historical Area



Route in Istanbul



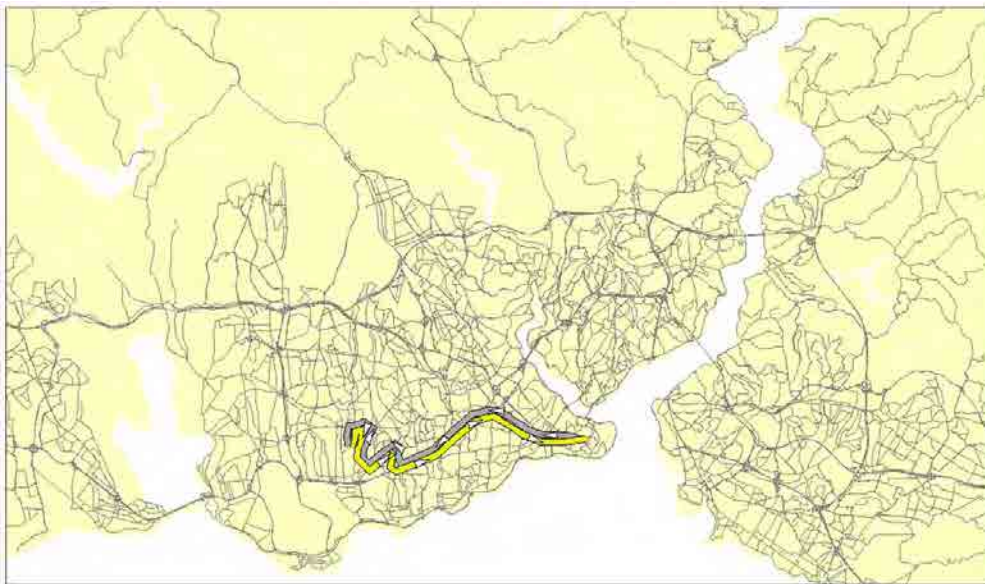
Istanbul Transport Demand Management (iSTDM)
INVENTORY OF BUS LINES IN THE HISTORICAL AREA

1. Line Code:..... 97B
 2. Origin/Destination Terminal:..... BAHÇELİEVLER DEVLET HAST. / BEYAZIT
 3. Line Length (km):..... 16,9
 4. Operator:..... IETT / PRIVATE
 5. No. of Daily Operations:..... 59
 6. a. No. of Daily Pax Before Marmaray:..... 6.305
b. No. of Daily Pax After Marmaray:..... 5.885
c. No. of Daily Pax After Taksim Ext.:..... 5.980
 7. Remarks:.....
-

Route in the Historical Area



Route in Istanbul



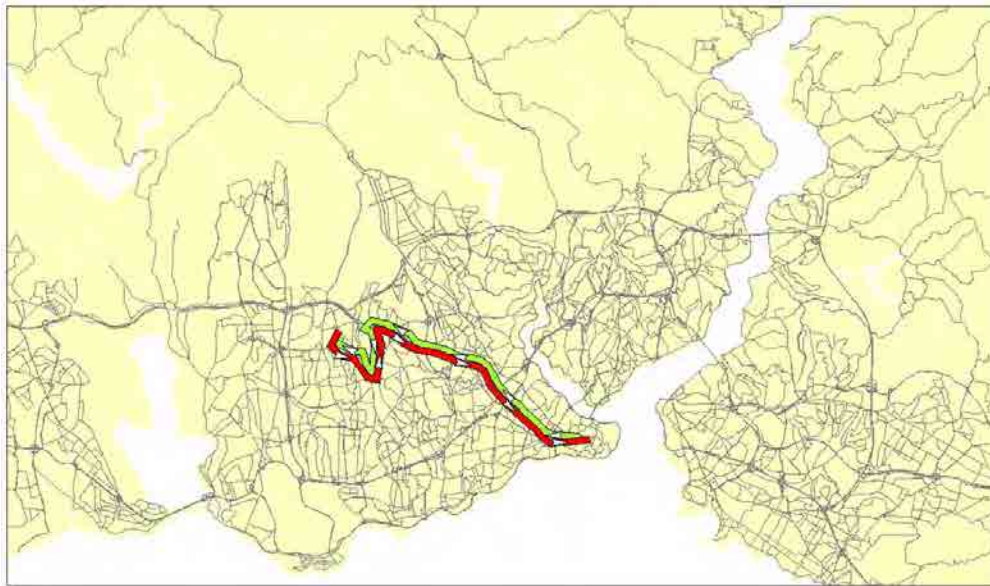
Istanbul Transport Demand Management (iSTDM)
INVENTORY OF BUS LINES IN THE HISTORICAL AREA

1. Line Code:..... 97G
 2. Origin/Destination Terminal:..... ATEŞTUĞLA DEMİRKAPI MH. / BEYAZIT
 3. Line Length (km):..... 20,5
 4. Operator:..... PRIVATE
 5. No. of Daily Operations:..... 61
 6. a. No. of Daily Pax Before Marmaray:..... 6.072
b. No. of Daily Pax After Marmaray:..... 6.846
c. No. of Daily Pax After Taksim Ext.:..... 6.382
 7. Remarks:.....
-

Route in the Historical Area



Route in Istanbul



Istanbul Transport Demand Management (iSTDM)
INVENTORY OF BUS LINES IN THE HISTORICAL AREA

1. Line Code:..... 97GE
 2. Origin/Destination Terminal:..... GÜNEŞLİ / EMİNÖNÜ
 3. Line Length (km):..... 20,5
 4. Operator:..... PRIVATE
 5. No. of Daily Operations:..... 55
 6. a. No. of Daily Pax Before Marmaray:..... -
b. No. of Daily Pax After Marmaray:..... 5.159
c. No. of Daily Pax After Taksim Ext.:..... 5.395
 7. Remarks:..... This line has started to operate in
October 2013.
-

Route in the Historical Area



Route in Istanbul



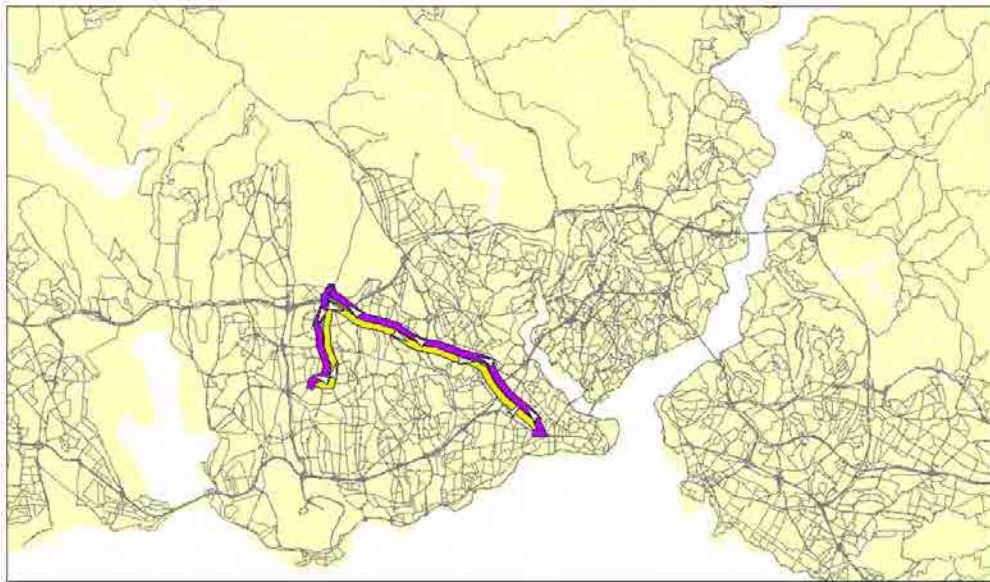
Istanbul Transport Demand Management (iSTDM)
INVENTORY OF BUS LINES IN THE HISTORICAL AREA

1. Line Code:..... 97H
 2. Origin/Destination Terminal:..... GÜNEŞLİ / AKSARAY
 3. Line Length (km):..... 17,5
 4. Operator:..... IETT
 5. No. of Daily Operations:..... 8
 6. a. No. of Daily Pax Before Marmaray:..... 695
b. No. of Daily Pax After Marmaray:..... 296
c. No. of Daily Pax After Taksim Ext.:..... 523
 7. Remarks:.....
-

Route in the Historical Area



Route in Istanbul



Istanbul Transport Demand Management (iSTDM)
INVENTORY OF BUS LINES IN THE HISTORICAL AREA

1. Line Code:..... 99A
 2. Origin/Destination Terminal:..... GAZİOSMANPAŞA / EMİNÖNÜ
 3. Line Length (km):..... 8,5
 4. Operator:..... IETT / PRIVATE
 5. No. of Daily Operations:..... 151
 6. a. No. of Daily Pax Before Marmaray:..... 11.919
b. No. of Daily Pax After Marmaray:..... 11.723
c. No. of Daily Pax After Taksim Ext.:..... 12.263
 7. Remarks:.....
-

Route in the Historical Area



Route in Istanbul



Istanbul Transport Demand Management (iSTDm)
INVENTORY OF BUS LINES IN THE HISTORICAL AREA

1. Line Code:..... BN1
 2. Origin/Destination Terminal:..... HALKALI / EMİNÖNÜ
 3. Line Length (km):..... 30,0
 4. Operator:..... IETT / PRIVATE
 5. No. of Daily Operations:..... 133
 6. a. No. of Daily Pax Before Marmaray:..... 11.784
b. No. of Daily Pax After Marmaray:..... 12.598
c. No. of Daily Pax After Taksim Ext.:..... 14.433
 7. Remarks:.....
-

Route in the Historical Area



Route in Istanbul



**Istanbul Transport Demand Management (iSTDM)
INVENTORY OF BUS LINES IN THE HISTORICAL AREA**

1. Line Code:..... BN2
 2. Origin/Destination Terminal:..... KÜÇÜKÇEKMECE / EMİNÖNÜ
 3. Line Length (km):..... 25,0
 4. Operator:..... IETT / PRIVATE
 5. No. of Daily Operations:..... 130
 6. a. No. of Daily Pax Before Marmaray:..... 14.361
b. No. of Daily Pax After Marmaray:..... 13.234
c. No. of Daily Pax After Taksim Ext.:..... 13.070
 7. Remarks:.....
-

Route in the Historical Area



Route in Istanbul



Istanbul Transport Demand Management (iSTDM)
INVENTORY OF BUS LINES IN THE HISTORICAL AREA

1. Line Code:..... BN3
 2. Origin/Destination Terminal:..... HALKALI / YENİKAPI
 3. Line Length (km):..... 25,0
 4. Operator:..... IETT
 5. No. of Daily Operations:..... 50
 6. a. No. of Daily Pax Before Marmaray:..... -
b. No. of Daily Pax After Marmaray:..... 3.953
c. No. of Daily Pax After Taksim Ext.:..... 3.922
 7. Remarks:..... This line has started to operate in November 2013.
-

Route in the Historical Area



Route in Istanbul



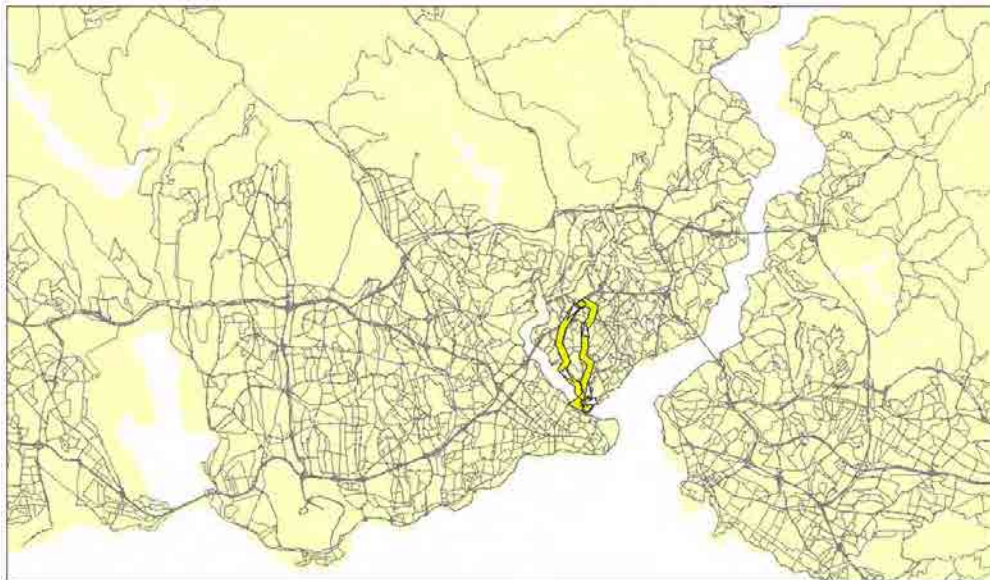
**Istanbul Transport Demand Management (iSTDM)
INVENTORY OF BUS LINES IN THE HISTORICAL AREA**

1. Line Code:..... EM1
 2. Origin/Destination Terminal:..... EMİNÖNÜ / KULAKSIZ
 3. Line Length (km):..... 6,8
 4. Operator:..... PRIVATE
 5. No. of Daily Operations:..... 89
 6. a. No. of Daily Pax Before Marmaray:..... 6.504
b. No. of Daily Pax After Marmaray:..... 6.329
c. No. of Daily Pax After Taksim Ext.:..... 6.137
 7. Remarks:.....
-

Route in the Historical Area



Route in Istanbul



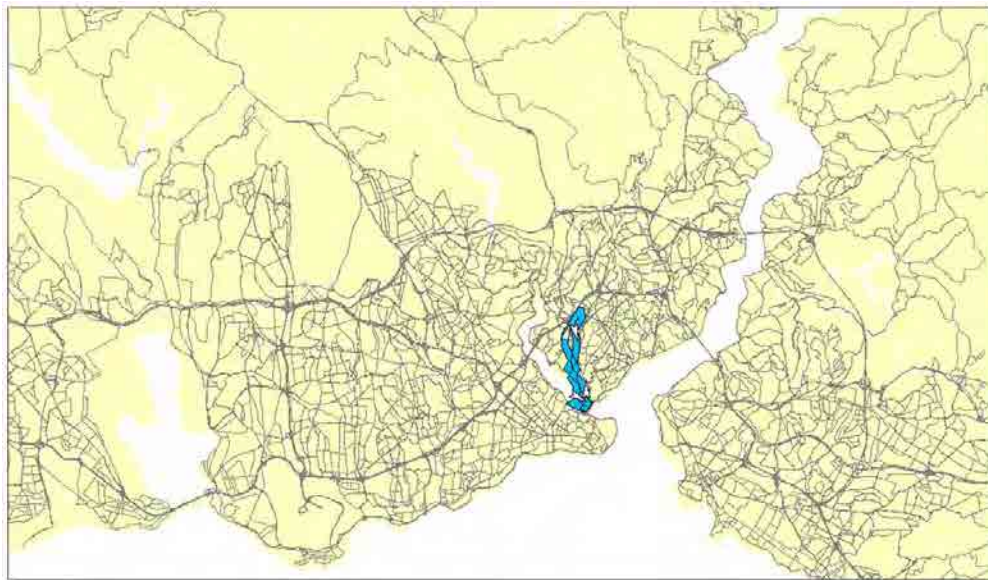
Istanbul Transport Demand Management (iSTDM)
INVENTORY OF BUS LINES IN THE HISTORICAL AREA

1. Line Code:..... EM2
 2. Origin/Destination Terminal:..... EMİNÖNÜ / KULAKSIZ
 3. Line Length (km):..... 6,5
 4. Operator:..... PRIVATE
 5. No. of Daily Operations:..... 90
 6. a. No. of Daily Pax Before Marmaray:..... 6.352
b. No. of Daily Pax After Marmaray:..... 7.333
c. No. of Daily Pax After Taksim Ext.:..... 6.313
 7. Remarks:.....
-

Route in the Historical Area



Route in Istanbul



Istanbul Transport Demand Management (iSTDM)
INVENTORY OF BUS LINES IN THE HISTORICAL AREA

1. Line Code:..... MR12
 2. Origin/Destination Terminal:..... KAZLIÇEŞME / VEZNECİLER
 3. Line Length (km):..... 9,6
 4. Operator:..... IETT
 5. No. of Daily Operations:..... 61
 6. a. No. of Daily Pax Before Marmaray:..... -
b. No. of Daily Pax After Marmaray:..... 920
c. No. of Daily Pax After Taksim Ext.:..... 1.230
 7. Remarks:..... This line has started to operate in
December 2013.
-

Route in the Historical Area



Route in Istanbul



Istanbul Transport Demand Management (iSTDM)
INVENTORY OF BUS LINES IN THE HISTORICAL AREA

1. Line Code:..... MR13
 2. Origin/Destination Terminal:..... YENİKAPI / BEYAZIT
 3. Line Length (km):..... 2,6
 4. Operator:..... IETT
 5. No. of Daily Operations:..... 46
 6. a. No. of Daily Pax Before Marmaray:..... no info
b. No. of Daily Pax After Marmaray:..... 0
c. No. of Daily Pax After Taksim Ext.:..... 40
 7. Remarks:..... This line has started to operate on Feb24, 2014.
-

Route in the Historical Area



Route in Istanbul



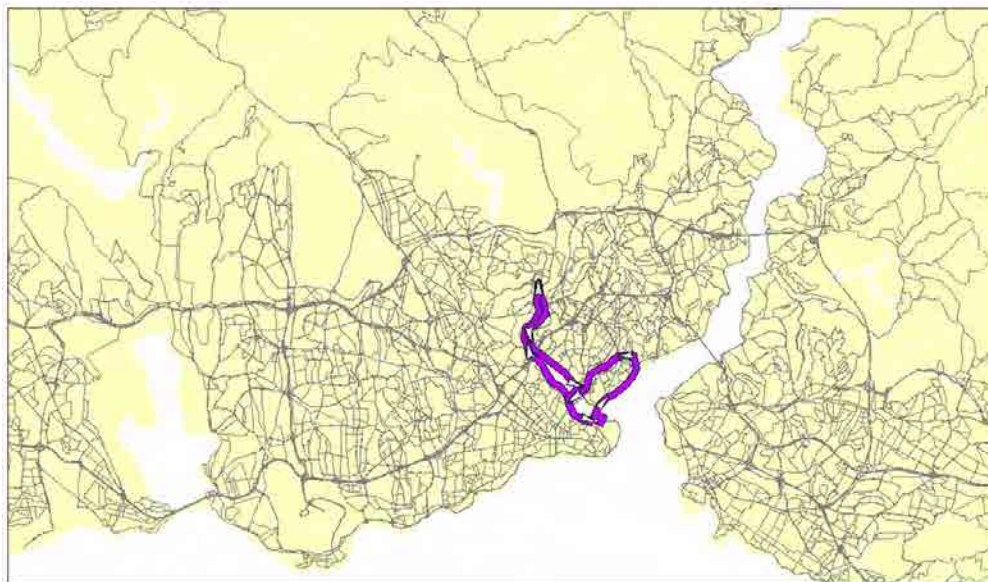
Istanbul Transport Demand Management (iSTDM)
INVENTORY OF BUS LINES IN THE HISTORICAL AREA

1. Line Code:..... TB1
 2. Origin/Destination Terminal:..... SULTANAHMET / DOLMABAHIÇE
 3. Line Length (km):..... 15,0
 4. Operator:..... PRIVATE
 5. No. of Daily Operations:..... 6
 6. a. No. of Daily Pax Before Marmaray:..... no info
b. No. of Daily Pax After Marmaray:..... no info
c. No. of Daily Pax After Taksim Ext.:..... no info
 7. Remarks:..... This is a touristic line working only 6 times a day and may not operate if there are not enough passengers.
-

Route in the Historical Area



Route in Istanbul



Istanbul Transport Demand Management (iSTDM)
INVENTORY OF BUS LINES IN THE HISTORICAL AREA

1. Line Code:..... TB2
 2. Origin/Destination Terminal:..... SULTANAHMET / ÇAMLICA
 3. Line Length (km):..... 17,5
 4. Operator:..... PRIVATE
 5. No. of Daily Operations:..... 13
 6. a. No. of Daily Pax Before Marmaray:..... no info
b. No. of Daily Pax After Marmaray:..... no info
c. No. of Daily Pax After Taksim Ext.:..... no info
 7. Remarks:..... This is a touristic line working only 6 times a day and may not operate if there are not enough passengers.
-

Route in the Historical Area



Route in Istanbul



**Istanbul Transport Demand Management (iSTDM)
INVENTORY OF BUS LINES IN THE HISTORICAL AREA**

1. Line Code:..... Y1
 2. Origin/Destination Terminal:..... YENİKAPI / AKSARAY
 3. Line Length (km):..... 1,4
 4. Operator:..... IETT
 5. No. of Daily Operations:..... 64
 6. a. No. of Daily Pax Before Marmaray:..... -
b. No. of Daily Pax After Marmaray:..... 208
c. No. of Daily Pax After Taksim Ext.:..... 199
 7. Remarks:..... This line has started to operate in January 2014.
-

Route in the Historical Area



Route in Istanbul



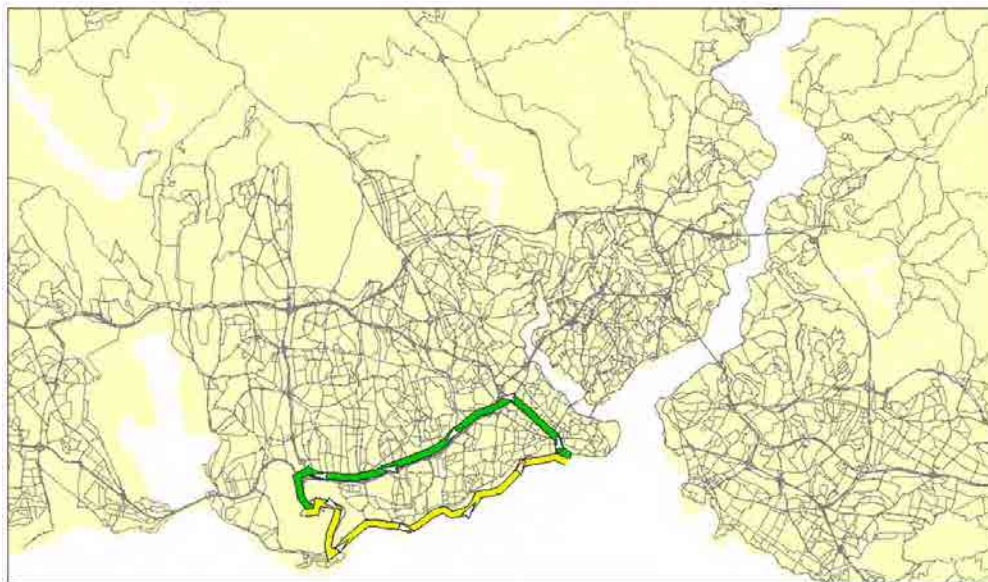
**Istanbul Transport Demand Management (iSTDM)
INVENTORY OF BUS LINES IN THE HISTORICAL AREA**

1. Line Code:..... YH1
 2. Origin/Destination Terminal:..... YENİKAPI İDO / ATATÜRK AIRPORT
 3. Line Length (km):..... 19,0
 4. Operator:..... PRIVATE
 5. No. of Daily Operations:.....
 6. a. No. of Daily Pax Before Marmaray:..... no info
b. No. of Daily Pax After Marmaray:..... no info
c. No. of Daily Pax After Taksim Ext.:..... no info
 7. Remarks:..... This is an express line and has a single tariff of 5 TL.
-

Route in the Historical Area



Route in Istanbul



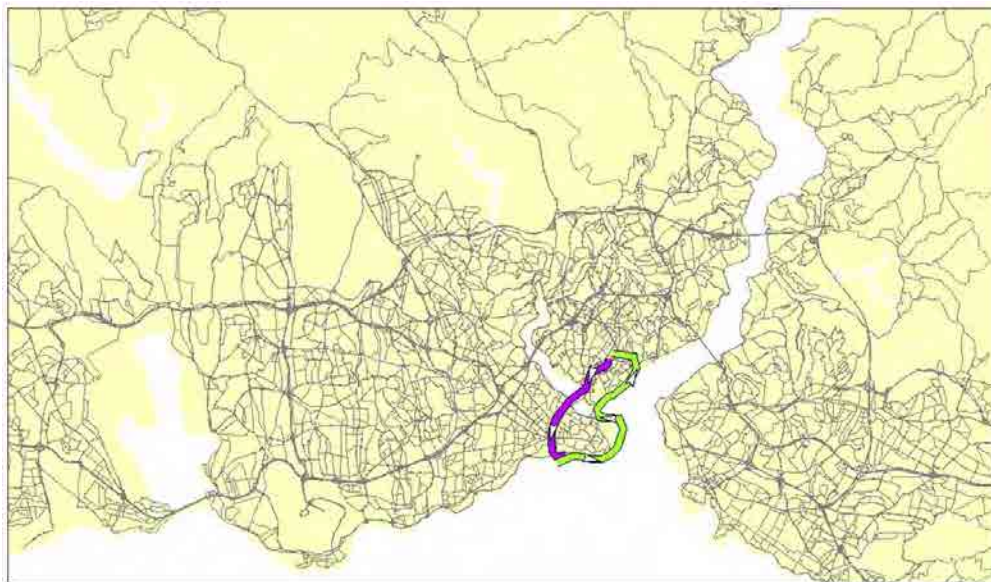
**Istanbul Transport Demand Management (iSTDM)
INVENTORY OF BUS LINES IN THE HISTORICAL AREA**

1. Line Code:..... YT1
 2. Origin/Destination Terminal:..... YENİKAPI İDO / TAKSİM
 3. Line Length (km):..... 12,5
 4. Operator:..... PRIVATE
 5. No. of Daily Operations:.....
 6. a. No. of Daily Pax Before Marmaray:..... no info
b. No. of Daily Pax After Marmaray:..... no info
c. No. of Daily Pax After Taksim Ext.:..... no info
 7. Remarks:..... This is an express line and has a single tariff of 5 TL.
-

Route in the Historical Area



Route in Istanbul



**Istanbul Transport Demand Management (iSTDM)
INVENTORY OF BUS LINES IN THE HISTORICAL AREA**

1. Line Code:..... 73
 2. Origin/Destination Terminal:..... YENİBOSNA METRO- TAKSİM
 3. Line Length (km):..... 0,0
 4. Operator:..... PRIVATE
 5. No. of Daily Operations:..... 101
 6. a. No. of Daily Pax Before Marmaray:..... 11.626
b. No. of Daily Pax After Marmaray:..... 10.350
c. No. of Daily Pax After Taksim Ext.:..... 10.258
 7. Remarks:.....
-

Route in the Historical Area



Route in Istanbul



Istanbul Transport Demand Management (iSTDM)
INVENTORY OF BUS LINES IN THE HISTORICAL AREA

1. Line Code:..... 145M
 2. Origin/Destination Terminal:..... YEŞİLKENT-BEYKENT-TAKSİM
 3. Line Length (km):..... 0,0
 4. Operator:..... PRIVATE
 5. No. of Daily Operations:..... 12
 6. a. No. of Daily Pax Before Marmaray:..... 486
b. No. of Daily Pax After Marmaray:..... 222
c. No. of Daily Pax After Taksim Ext.:..... 132
 7. Remarks:.....
-

Route in the Historical Area



Route in Istanbul



**Istanbul Transport Demand Management (iSTDM)
INVENTORY OF BUS LINES IN THE HISTORICAL AREA**

1. Line Code:..... 145T
 2. Origin/Destination Terminal:..... BEYLİKDÜZÜ-TAKSİM (ÇİFT KATLI)
 3. Line Length (km):..... 0,0
 4. Operator:..... PRIVATE
 5. No. of Daily Operations:..... 54
 6. a. No. of Daily Pax Before Marmaray:..... 4.778
b. No. of Daily Pax After Marmaray:..... 4.007
c. No. of Daily Pax After Taksim Ext.:..... 3.862
 7. Remarks:.....
-

Route in the Historical Area



Route in Istanbul



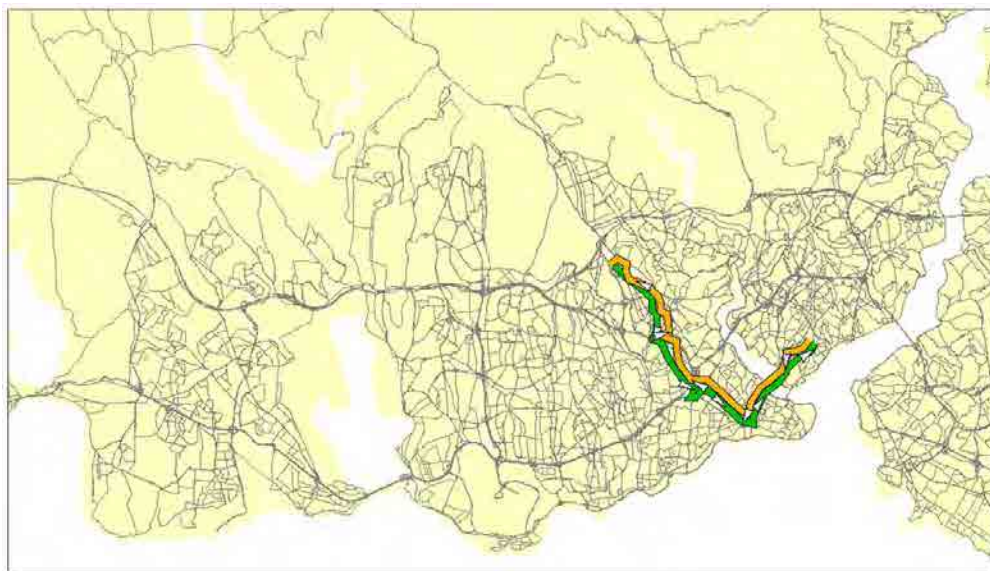
Istanbul Transport Demand Management (iSTDM)
INVENTORY OF BUS LINES IN THE HISTORICAL AREA

1. Line Code:..... 32T
 2. Origin/Destination Terminal:..... CEVATPAŞA-TAKSİM
 3. Line Length (km):..... 0,0
 4. Operator:..... IETT / PRIVATE
 5. No. of Daily Operations:..... 54
 6. a. No. of Daily Pax Before Marmaray:..... 3.715
b. No. of Daily Pax After Marmaray:..... 4.012
c. No. of Daily Pax After Taksim Ext.:..... 3.672
 7. Remarks:.....
-

Route in the Historical Area



Route in Istanbul



Istanbul Transport Demand Management (iSTDM)
INVENTORY OF BUS LINES IN THE HISTORICAL AREA

1. Line Code:..... 71AT
 2. Origin/Destination Terminal:..... ATAKÖY-TAKSİM (SAHİLDEN)
 3. Line Length (km):..... 0,0
 4. Operator:..... IETT
 5. No. of Daily Operations:..... 5
 6. a. No. of Daily Pax Before Marmaray:..... 267
b. No. of Daily Pax After Marmaray:..... 249
c. No. of Daily Pax After Taksim Ext.:..... 318
 7. Remarks:.....
-

Route in the Historical Area



Route in Istanbul



**Istanbul Transport Demand Management (iSTDM)
INVENTORY OF BUS LINES IN THE HISTORICAL AREA**

1. Line Code:..... 71T
 2. Origin/Destination Terminal:..... ATAKÖY-TAKSİM
 3. Line Length (km):..... 0,0
 4. Operator:..... PRIVATE
 5. No. of Daily Operations:..... 2
 6. a. No. of Daily Pax Before Marmaray:..... 6.763
b. No. of Daily Pax After Marmaray:..... 6.178
c. No. of Daily Pax After Taksim Ext.:..... 6.329
 7. Remarks:.....
-

Route in the Historical Area



Route in Istanbul



**Istanbul Transport Demand Management (iSTDM)
INVENTORY OF BUS LINES IN THE HISTORICAL AREA**

1. Line Code:..... 72T
 2. Origin/Destination Terminal:..... YEŞİLKÖY-TAKSİM
 3. Line Length (km):..... 0,0
 4. Operator:..... PRIVATE
 5. No. of Daily Operations:..... 74
 6. a. No. of Daily Pax Before Marmaray:..... 9.392
b. No. of Daily Pax After Marmaray:..... 9.071
c. No. of Daily Pax After Taksim Ext.:..... 9.987
 7. Remarks:.....
-

Route in the Historical Area



Route in Istanbul



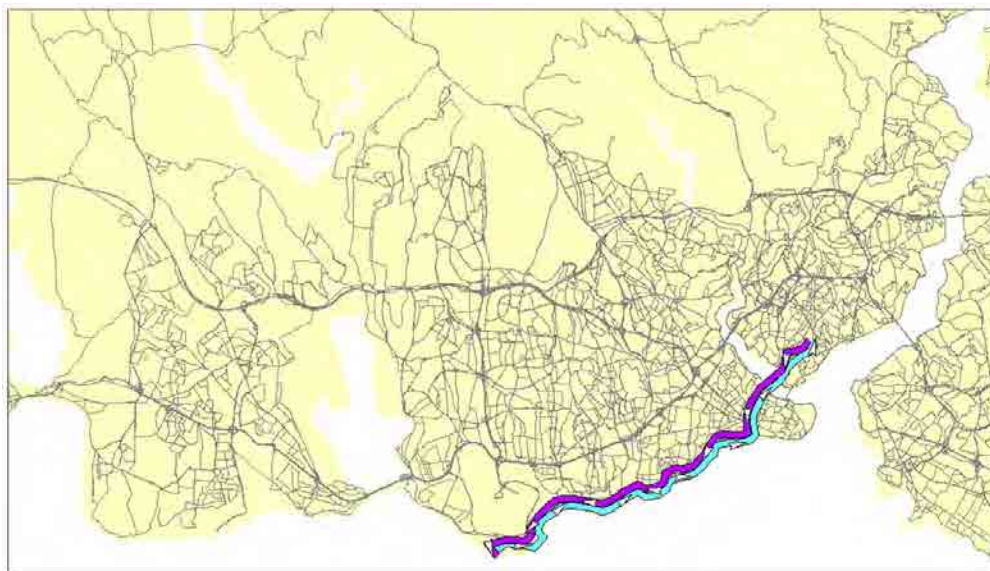
**Istanbul Transport Demand Management (iSTDM)
INVENTORY OF BUS LINES IN THE HISTORICAL AREA**

1. Line Code:..... 72YT
 2. Origin/Destination Terminal:..... YEŞİLKÖY / TAKSİM
 3. Line Length (km):..... 0,0
 4. Operator:..... IETT
 5. No. of Daily Operations:..... 4
 6. a. No. of Daily Pax Before Marmaray:..... 230
b. No. of Daily Pax After Marmaray:..... 221
c. No. of Daily Pax After Taksim Ext.:..... 320
 7. Remarks:..... This line is an express line working only 4 times a day on week days. BELBİM does not have data on this line.
-

Route in the Historical Area



Route in Istanbul



**Istanbul Transport Demand Management (iSTDM)
INVENTORY OF BUS LINES IN THE HISTORICAL AREA**

1. Line Code:..... 73F
 2. Origin/Destination Terminal:..... FLORYA-TAKSİM
 3. Line Length (km):..... 0,0
 4. Operator:..... IETT
 5. No. of Daily Operations:..... 3
 6. a. No. of Daily Pax Before Marmaray:..... 260
b. No. of Daily Pax After Marmaray:..... 231
c. No. of Daily Pax After Taksim Ext.:..... 309
 7. Remarks:.....
-

Route in the Historical Area



Route in Istanbul



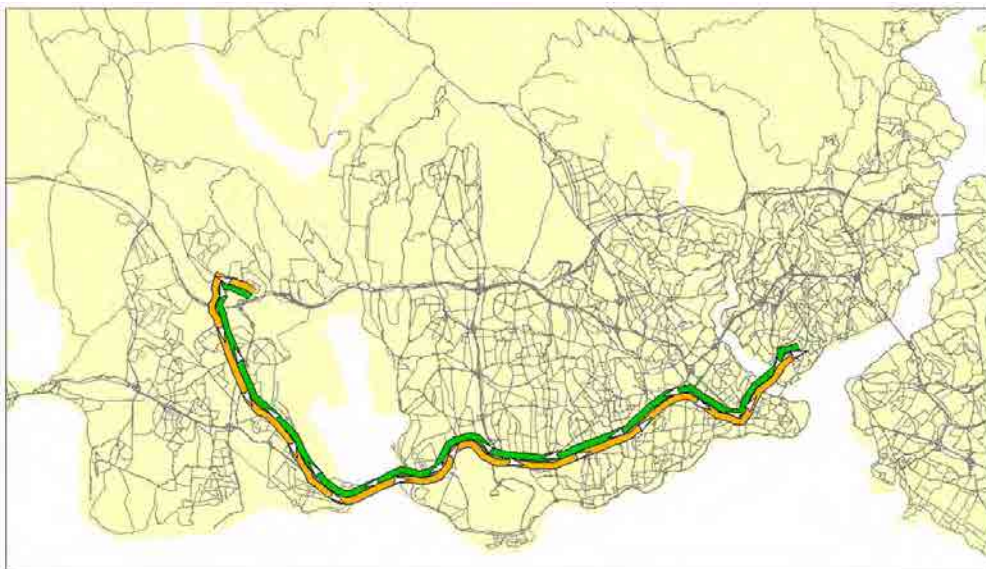
Istanbul Transport Demand Management (iSTDM)
INVENTORY OF BUS LINES IN THE HISTORICAL AREA

1. Line Code:..... 76D
 2. Origin/Destination Terminal:..... BAHÇEŞEHİR-TAKSİM (ÇİFT KATLI)
 3. Line Length (km):..... 0,0
 4. Operator:..... PRIVATE
 5. No. of Daily Operations:..... 83
 6. a. No. of Daily Pax Before Marmaray:..... 8.689
b. No. of Daily Pax After Marmaray:..... 9.526
c. No. of Daily Pax After Taksim Ext.:..... 9.742
 7. Remarks:.....
-

Route in the Historical Area



Route in Istanbul



Istanbul Transport Demand Management (iSTDM)
INVENTORY OF BUS LINES IN THE HISTORICAL AREA

1. Line Code:..... 76E
 2. Origin/Destination Terminal:..... ESENKENT-BAHÇEŞEHİR-TAKSİM
 3. Line Length (km):..... 0,0
 4. Operator:..... PRIVATE
 5. No. of Daily Operations:..... 50
 6. a. No. of Daily Pax Before Marmaray:..... 3.071
b. No. of Daily Pax After Marmaray:..... 3.178
c. No. of Daily Pax After Taksim Ext.:..... 3.307
 7. Remarks:.....
-

Route in the Historical Area



Route in Istanbul



Istanbul Transport Demand Management (iSTDM)
INVENTORY OF BUS LINES IN THE HISTORICAL AREA

1. Line Code:..... 76T
 2. Origin/Destination Terminal:..... ISPARTAKULE / BİZİMEVLER / TAKSİM
 3. Line Length (km):..... 0,0
 4. Operator:..... PRIVATE
 5. No. of Daily Operations:..... 1
 6. a. No. of Daily Pax Before Marmaray:..... 56
b. No. of Daily Pax After Marmaray:..... 52
c. No. of Daily Pax After Taksim Ext.:..... 68
 7. Remarks:..... This line is working once a day at 7 AM on week days. BELBIM does not have data on this line.
-

Route in the Historical Area



Route in Istanbul



**Istanbul Transport Demand Management (iSTDM)
INVENTORY OF BUS LINES IN THE HISTORICAL AREA**

1. Line Code:..... 77MT
 2. Origin/Destination Terminal:..... MECİDİYEKÖY-EDİRNEKAPI-TAKSİM
 3. Line Length (km):..... 0,0
 4. Operator:..... IETT
 5. No. of Daily Operations:..... 20
 6. a. No. of Daily Pax Before Marmaray:..... 1.891
b. No. of Daily Pax After Marmaray:..... 1.396
c. No. of Daily Pax After Taksim Ext.:..... 1.424
 7. Remarks:.....
-

Route in the Historical Area



Route in Istanbul



**Istanbul Transport Demand Management (iSTDM)
INVENTORY OF BUS LINES IN THE HISTORICAL AREA**

1. Line Code:..... 79T
 2. Origin/Destination Terminal:..... KAYAŞEHİR-TAKSİM
 3. Line Length (km):..... 0,0
 4. Operator:..... PRIVATE
 5. No. of Daily Operations:..... 36
 6. a. No. of Daily Pax Before Marmaray:..... 3.969
b. No. of Daily Pax After Marmaray:..... 2.616
c. No. of Daily Pax After Taksim Ext.:..... 2.591
 7. Remarks:.....
-

Route in the Historical Area



Route in Istanbul



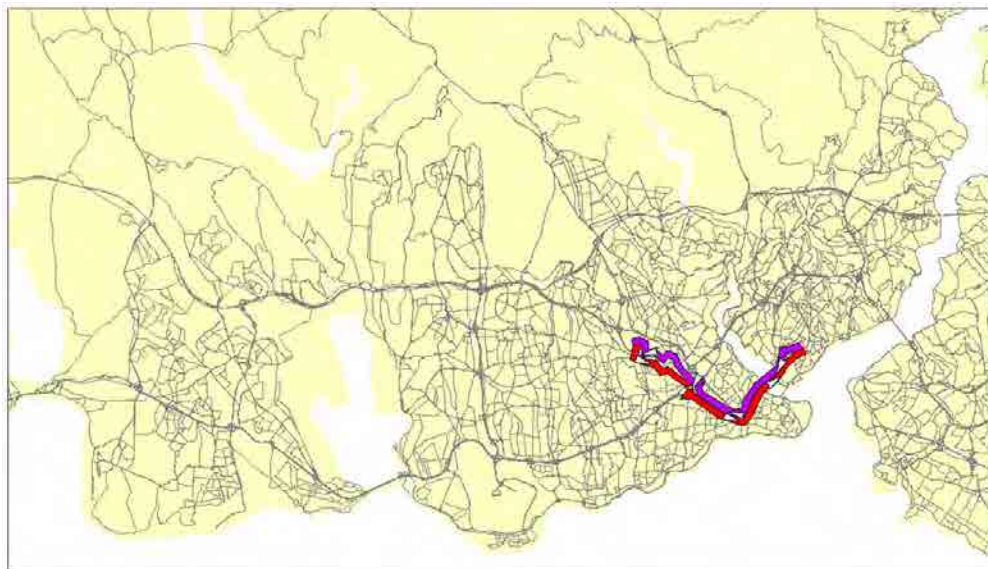
**Istanbul Transport Demand Management (iSTDM)
INVENTORY OF BUS LINES IN THE HISTORICAL AREA**

1. Line Code:..... 830
 2. Origin/Destination Terminal:..... OTOGAR-TAKSİM
 3. Line Length (km):..... 0,0
 4. Operator:..... PRIVATE
 5. No. of Daily Operations:..... 54
 6. a. No. of Daily Pax Before Marmaray:..... 4.757
b. No. of Daily Pax After Marmaray:..... 4.415
c. No. of Daily Pax After Taksim Ext.:..... 4.991
 7. Remarks:.....
-

Route in the Historical Area



Route in Istanbul



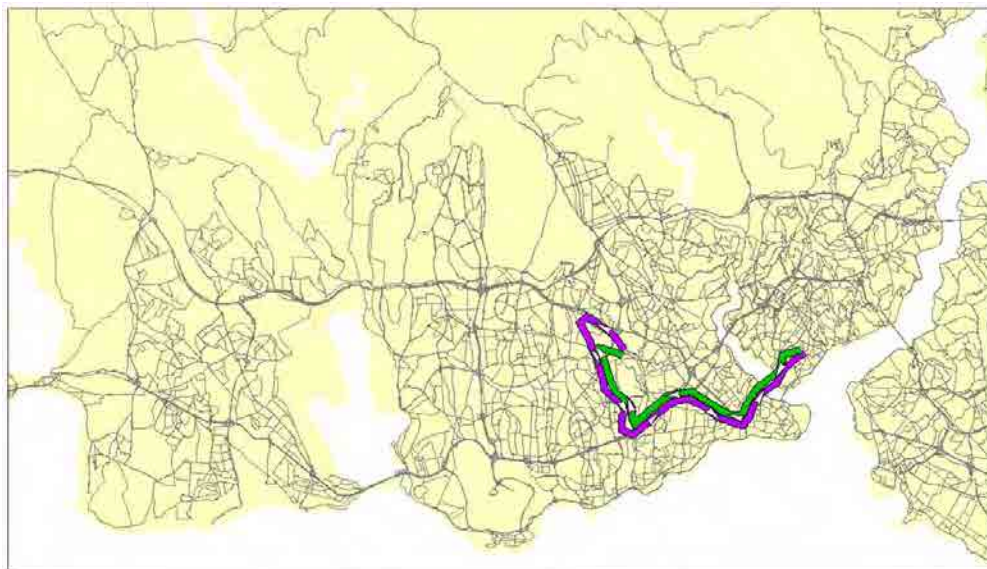
**Istanbul Transport Demand Management (iSTDM)
INVENTORY OF BUS LINES IN THE HISTORICAL AREA**

1. Line Code:..... 85T
 2. Origin/Destination Terminal:..... ESENLER METRO-TAKSIM
 3. Line Length (km):..... 0,0
 4. Operator:..... IETT
 5. No. of Daily Operations:..... 9
 6. a. No. of Daily Pax Before Marmaray:..... 1.204
b. No. of Daily Pax After Marmaray:..... 671
c. No. of Daily Pax After Taksim Ext.:..... 846
 7. Remarks:.....
-

Route in the Historical Area



Route in Istanbul



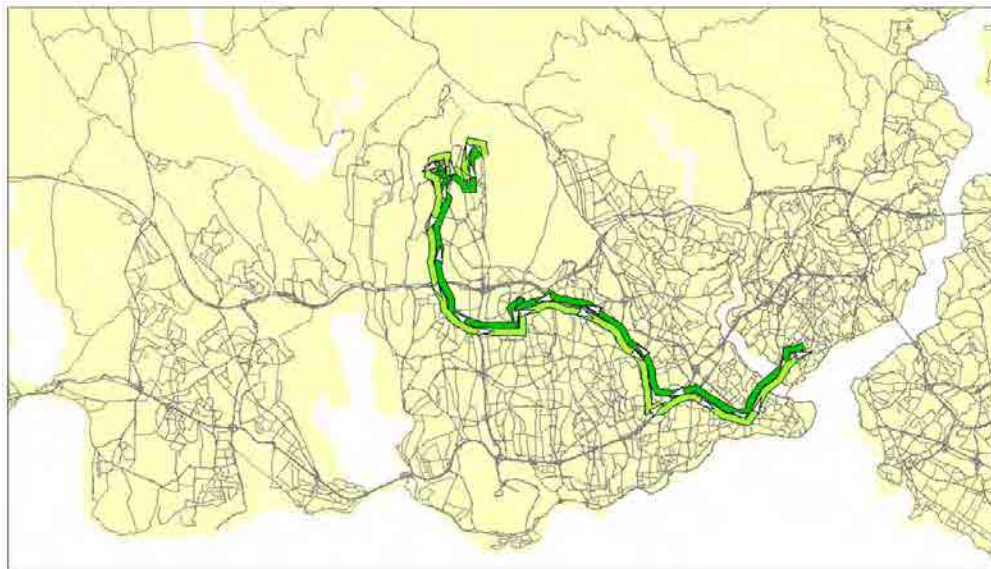
Istanbul Transport Demand Management (iSTDM)
INVENTORY OF BUS LINES IN THE HISTORICAL AREA

1. Line Code:..... 89C
 2. Origin/Destination Terminal:..... BAŞAKŞEHİR 4-1 ETAPLAR-TAKSİM
 3. Line Length (km):..... 0,0
 4. Operator:..... PRIVATE
 5. No. of Daily Operations:..... 77
 6. a. No. of Daily Pax Before Marmaray:..... 10.863
b. No. of Daily Pax After Marmaray:..... 9.911
c. No. of Daily Pax After Taksim Ext.:..... 11.091
 7. Remarks:.....
-

Route in the Historical Area



Route in Istanbul



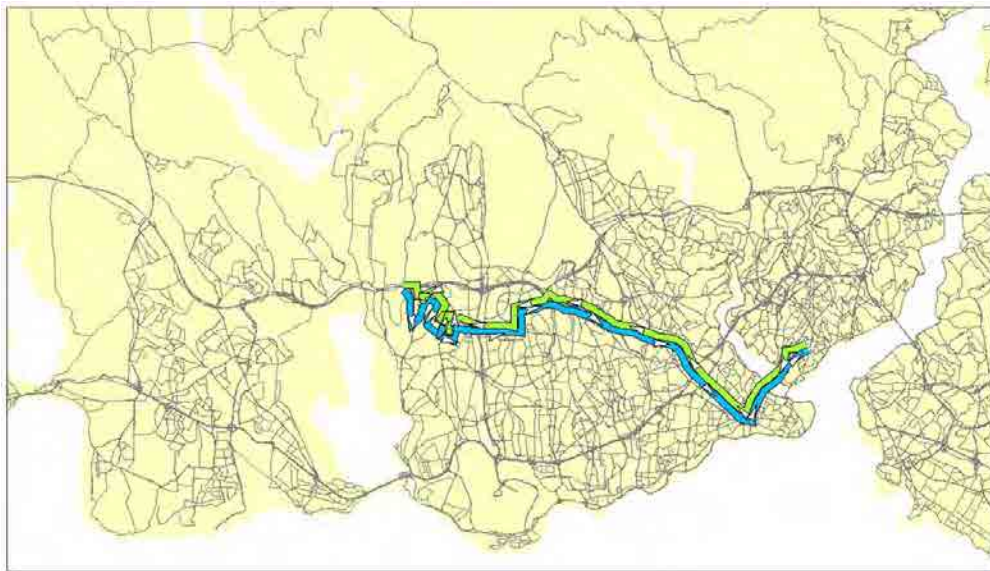
**Istanbul Transport Demand Management (iSTDM)
INVENTORY OF BUS LINES IN THE HISTORICAL AREA**

1. Line Code:..... 89T
 2. Origin/Destination Terminal:..... ATAKENT MAHALLESİ-TAKSİM
 3. Line Length (km):..... 0,0
 4. Operator:..... IETT / PRIVATE
 5. No. of Daily Operations:..... 33
 6. a. No. of Daily Pax Before Marmaray:..... 3.478
b. No. of Daily Pax After Marmaray:..... 3.220
c. No. of Daily Pax After Taksim Ext.:..... 3.295
 7. Remarks:.....
-

Route in the Historical Area



Route in Istanbul



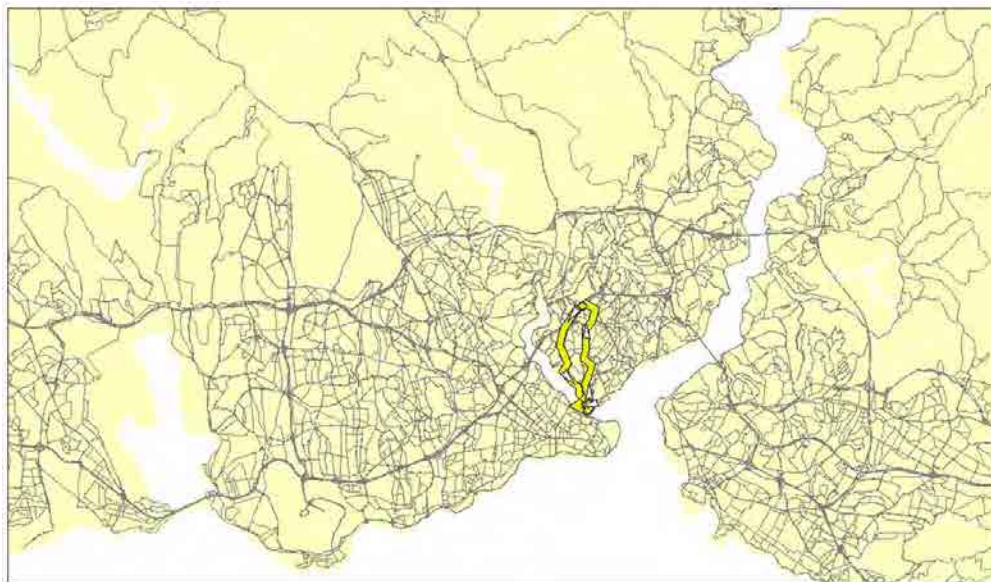
Istanbul Transport Demand Management (iSTDM)
INVENTORY OF BUS LINES IN THE HISTORICAL AREA

1. Line Code:..... 92T
 2. Origin/Destination Terminal:..... BAĞCILAR DEV. HASTANESİ-TAKSİM
 3. Line Length (km):..... 0,0
 4. Operator:..... IETT / PRIVATE
 5. No. of Daily Operations:..... 53
 6. a. No. of Daily Pax Before Marmaray:..... 7.334
b. No. of Daily Pax After Marmaray:..... 5.767
c. No. of Daily Pax After Taksim Ext.:..... 5.571
 7. Remarks:.....
-

Route in the Historical Area



Route in Istanbul



Istanbul Transport Demand Management (iSTDM)
INVENTORY OF BUS LINES IN THE HISTORICAL AREA

1. Line Code:..... 93T
 2. Origin/Destination Terminal:..... ZEYTİNBURNU-TAKSİM
 3. Line Length (km):..... 0,0
 4. Operator:..... PRIVATE
 5. No. of Daily Operations:..... 81
 6. a. No. of Daily Pax Before Marmaray:..... 11.418
b. No. of Daily Pax After Marmaray:..... 10.527
c. No. of Daily Pax After Taksim Ext.:..... 11.571
 7. Remarks:.....
-

Route in the Historical Area



Route in Istanbul



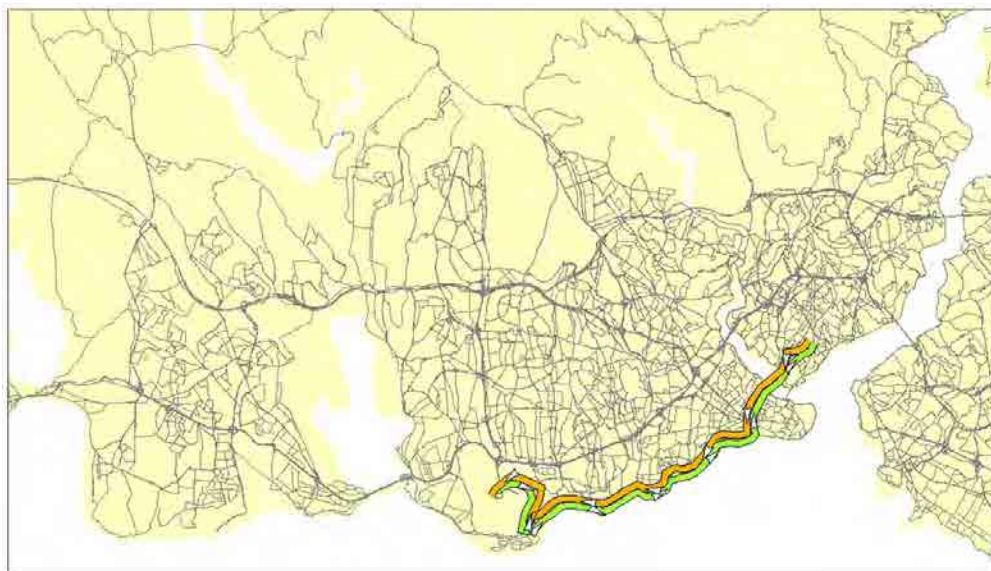
Istanbul Transport Demand Management (iSTDM)
INVENTORY OF BUS LINES IN THE HISTORICAL AREA

1. Line Code:..... 96T
 2. Origin/Destination Terminal:..... ATATÜRK HAVAALANI-TAKSİM
 3. Line Length (km):..... 0,0
 4. Operator:..... IETT
 5. No. of Daily Operations:..... 9
 6. a. No. of Daily Pax Before Marmaray:..... 663
b. No. of Daily Pax After Marmaray:..... 174
c. No. of Daily Pax After Taksim Ext.:..... 287
 7. Remarks:.....
-

Route in the Historical Area



Route in Istanbul



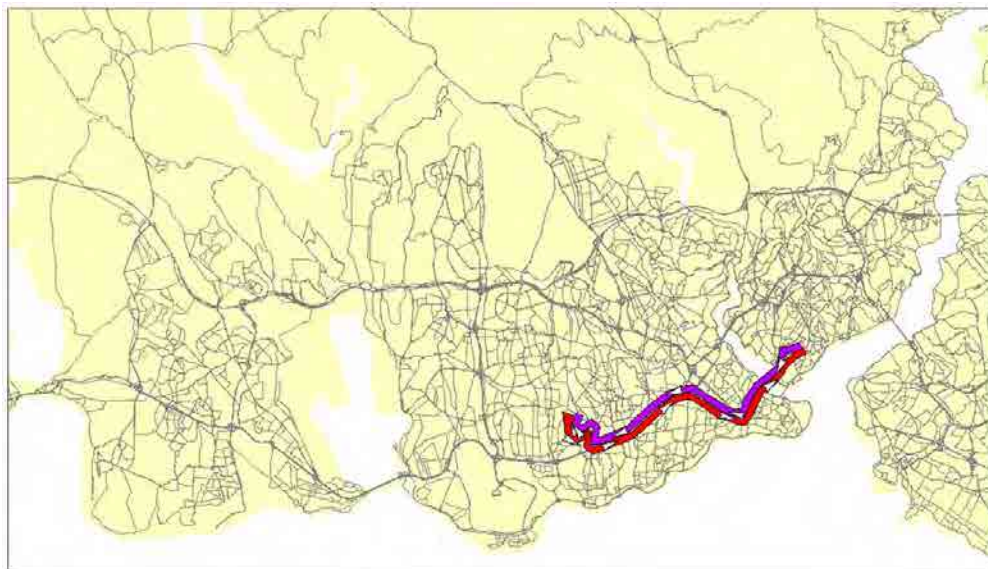
Istanbul Transport Demand Management (iSTDM)
INVENTORY OF BUS LINES IN THE HISTORICAL AREA

1. Line Code:..... 97T
 2. Origin/Destination Terminal:..... BASINSİTESİ-TAKSİM
 3. Line Length (km):..... 0,0
 4. Operator:..... IETT / PRIVATE
 5. No. of Daily Operations:..... 40
 6. a. No. of Daily Pax Before Marmaray:..... 4.146
b. No. of Daily Pax After Marmaray:..... 3.732
c. No. of Daily Pax After Taksim Ext.:..... 3.486
 7. Remarks:.....
-

Route in the Historical Area



Route in Istanbul



Istanbul Transport Demand Management (iSTDM)
INVENTORY OF BUS LINES IN THE HISTORICAL AREA

1. Line Code:..... TH1
 2. Origin/Destination Terminal:..... TAKSİM / ATATÜRK AIRPORT
 3. Line Length (km):..... 0,0
 4. Operator:..... PRIVATE
 5. No. of Daily Operations:..... 0
 6. a. No. of Daily Pax Before Marmaray:..... no info
b. No. of Daily Pax After Marmaray:..... no info
c. No. of Daily Pax After Taksim Ext.:..... no info
 7. Remarks:..... This is an express line and has a single tariff of 10 TL.
-

Route in the Historical Area



Route in Istanbul



EK-2 Marmaray Projesi Deęerlendirme Arařtırması



Marmaray Projesi Deęerlendirme Arařtırması
-RAPOR-

MART 2014

İÇİNDEKİLER

Araştırmanın Amacı	3
Araştırmanın Tarihi	3
Araştırmanın Kapsamı ve Yöntemi	4
BÖLÜM 1. DENİZ YOLU GÖRÜŞMELERİ BULGULARI	5
BÖLÜM 2. MARMARAY GÖRÜŞMELERİ BULGULARI	22

Araştırmanın Amacı

Bu araştırma, halihazırda Marmaray hattının etkilerini değerlendirerek daha verimli çalışmasına yönelik kullanıcı bilgilerini toplamak amacıyla yapılmaktadır. Çalışma 2 ayrı araştırmadan oluşmaktadır. Bunlardan ilki yüzyüze görüşme yöntemiyle yapılan anket uygulaması diğeri ise yolcu sayımlarıdır.

Araştırmanın Tarihi

Çalışma 4 Şubat -14 Mart 2014 arasında tamamlanmıştır.

1. Anket Çalışması

Anket uygulaması 12-17 Şubat 2014 tarihleri arasında yapılmıştır. çalışması Her bir istasyon/iskelede 1 gün görüşme yapılmıştır. Tarihlerin istasyon/iskele ayrıntılarına aşağıda yer verilmektedir.

2. Sayım Çalışması:

Sayım çalışması tüm deniz yollarında 18.02.2014 tarihinde, Marmaray hattında ise 19.02.2014 tarihinde gerçekleştirilmiştir. Sayımlar deniz yollarında sabah 07:00-09:00, öğlen 12:00-14:00 ve akşam 17:00-19:00 olmak üzere 2'şerli saat dilimlerinde gerçekleştirilmiştir. Marmaray hattının Sirkeci ve Yenikapı istasyonlarında sadece sabah 07:00-09:00 arası çalışma yapılmıştır.

	1. Hafta	2. Hafta	3. Hafta	4. Hafta
1. Hazırlık (izin yazısı, pilot uygulama, anketör eğitimleri, baskı vb)				
1) Anket Çalışması Saha Uygulaması				
2) Yolcu Sayımları Çalışması				
2. Kodlama ve Veri Girişi				
3. Raporlama				

Araştırmanın Kapsamı ve Yöntemi

1. Anket Çalışması

Marmaray Sirkeci ve Yenikapı istasyonları ile Eminönü'nde yer alan, Anadolu yakasına hat çalıştırılan vapur ve deniz motoru iskelelerinde yapılmıştır. Anketler binen yolcularla istasyon ve iskelelerde yapılmıştır. Çalışma saatleri sabah 07:00-09:00, öğlen 12:00-14:00 ve akşam 17:00-19:00'dur. Toplam 2.030 görüşme yapılmıştır. İstasyonlara göre dağılım aşağıdaki gibidir:

	İSTASYON/İSKELE	ANKET SAYISI	GÖRÜŞME YAPILAN TARİH
Marmaray Hattı	Yenikapı	517	17.02.2014
	Sirkeci	507	14.02.2014
Denizyolu Hatları	Eminönü-Kadıköy Şehir Hatları İskelesi	251	12.02.2014
	Eminönü-Üsküdar Şehir Hatları İskelesi	252	12.02.2014
	Eminönü-Kadıköy Deniz Motoru İskelesi	253	12.02.2014
	Eminönü-Üsküdar Deniz Motoru İskelesi	250	12.02.2014

2. Yolcu sayımları

Anket çalışmasının gerçekleştirildiği istasyon ve iskelelerde çıkış yapan yolcular sayılmıştır. Sayım sonuçları ayrı bir (Ms Excel formatında) dosyasında teslim edilmiştir.

BÖLÜM 1. DENİZ YOLU GÖRÜŞMELERİ BULGULARI

Araştırmada sonuçların bir arada incelenebilmesi amacıyla görüşmeler Kadıköy ve Üsküdar iskelesi görüşmeleri olarak gruplandırılmış, genel toplam tablonun son sütununa eklenmiştir. Her bir iskele Şehir Hatları ve Turyol Motor hatları görüşmelerini içermektedir. Araştırmada yorumlar genel toplamlar üzerinden yapılmış önemli görülen durumlarda iskelelere dair durumlara vurgu yapılmıştır.

S.1. Görüşmenin yapıldığı saat

Çalışmanın yapıldığı saatler incelendiğinde görüşmelerin %27,5'inin sabah, %41,1'inin öğlen ve %31,4'ünün akşam saatlerinde yapıldığı görülmektedir. Saha planlaması yapılırken her bir iskelenin 1 gün içinde tamamlanması hedeflenmiş ancak saat dağılımlarına müdahale edilmemiştir. Saha gözlem raporlarına göre sabahın ilk saatlerinde yoğunluk nispeten azdır. Özellikle 07:00-08:00 aralığında yapılan görüşme sayısı sabahın ikinci dilimine göre daha düşüktür. Gündüz nüfusunun milyonları bulunduğu göz önüne alındığında 12:00 -14:00 saat diliminde daha çok görüşme yapılması olağan bir sonuçtur.

	Kadıköy iskelesi		Üsküdar iskelesi		Toplam	
	Frekans	Yüzde	Frekans	Yüzde	Frekans	Yüzde
07:00 - 09:00	137	27,2	140	27,9	277	27,5
12:00 - 14:00	196	38,9	217	43,2	413	41,1
17:00 - 19:00	171	33,9	145	28,9	316	31,4
Toplam	504	100,0	502	100,0	1006	100,0

S.2. Hava durumu

Çalışma genel olarak güneşli havalarda gerçekleşmiştir. Bu durum deneklerin görüşmelere ayırdığı zaman dilimini uzatmış, görüşmelerin sağlık ortamlarda yapılmasını sağlamıştır.

	Kadıköy iskelesi		Üsküdar iskelesi		Toplam	
	Frekans	Yüzde	Frekans	Yüzde	Frekans	Yüzde
Güneşli	399	79,2	393	78,3	792	78,7
Bulutlu	105	20,8	109	21,7	214	21,3
Toplam	504	100,0	502	100,0	1006	100,0

S.4. Görüşülen kişinin cinsiyeti

Görüşülen kişilerin %40,1'i kadın, %59,9'u erkektir. Görüşülen bireylerin seçiminde cinsiyet ayrımı yapılmamış, oranlar rassal olarak dağılmıştır. Her iki grubun frekans sayıları cinsiyet temelli incelemeler için yeterlidir. Kadıköy iskelesindeki görüşmelerde kadın oranı %38,1'e düşerken Üsküdar iskelesinde bu oran %42'ye yükselmektedir.

	Kadıköy iskelesi		Üsküdar iskelesi		Toplam	
	Frekans	Yüzde	Frekans	Yüzde	Frekans	Yüzde
Kadın	192	38,1	211	42,0	403	40,1
Erkek	312	61,9	291	58,0	603	59,9
Toplam	504	100,0	502	100,0	1006	100,0

S.5. Görüşülen kişinin yaş grubu

Çalışma 15 yaş üzeri kişilerle yapılmış üst sınır konmamıştır. Görüşülen kişilerde ortalama 35,6, en düşük yaş 16, en yüksek yaş 81'dir. Görüşülen kişilerin %31,4'ü 15-24 yaş grubunda, %23,4'ü 25-34 yaş grubunda, %17,3'ü 35-44 yaş grubunda, %14,2'siyse 55 yaş üzerindedir. Kadıköy iskelesinde en düşük ve en yüksek yaşlar sırasıyla 18 ve 80, ortalama yaş ise 34,5'dir. Üsküdar iskelesinde en düşük ve en yüksek yaşlar sırasıyla 16 ve 81, ortalama yaş ise 36,7'dir. Kadıköy istasyonunda görüşülen kişiler nispeten daha genç yaşlardadır.

	Kadıköy iskelesi		Üsküdar iskelesi		Toplam	
	Frekans	Yüzde	Frekans	Yüzde	Frekans	Yüzde
15 - 24 yaş arası	168	33,3	148	29,7	316	31,5
25 - 34 yaş arası	133	26,4	102	20,4	235	23,4
35 - 44 yaş arası	76	15,1	98	19,6	174	17,3
45 - 54 yaş arası	60	11,9	78	15,6	138	13,8
55 - 64 yaş arası	39	7,7	51	10,2	90	9,0
65 yaş ve üstü	28	5,6	22	4,4	50	5,0
Toplam	504	100,0	499	100,0	1003	100,0

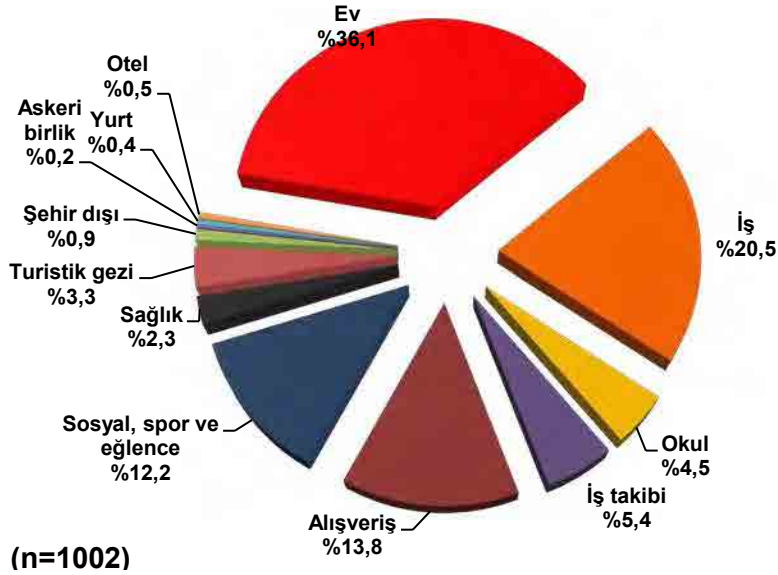
S.6. Gün içinde kendi kullandığınız (aile veya işyerine ait) otomobiliniz var mı?

Görüşülen kişilerin %29,2'si gün içinde kullandıkları otomobil olduğunu, %70,8'i olmadığını belirtmişlerdir. Bu oranlar her iki iskelede yaklaşık oranlardadır. Yaklaşık %30'luk bir kitlenin gündelik kullandıkları otomobilleri olmasına rağmen ulaşımda deniz yolunu tercih etmeleri önemlidir. Bu oranın artması İstanbul trafiğinin rahatlamasına katkı sağlayabilir.

	Kadıköy iskelesi		Üsküdar iskelesi		Toplam	
	Frekans	Yüzde	Frekans	Yüzde	Frekans	Yüzde
Evet var	150	29,8	143	28,5	293	29,2
Hayır yok	354	70,2	358	71,5	712	70,8
Toplam	504	100,0	501	100,0	1005	100,0

S.7.1. Hangi amaçla nereden nereye gitmektesiniz?-Başlangıç –

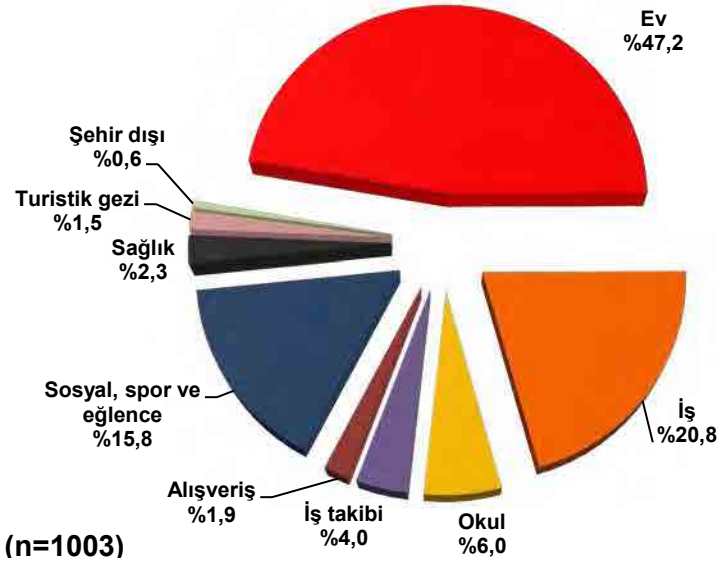
Görüşülen kişilerin %36,1'inin yolculuklarına başlama noktası evdir. Bunu %20,5 ile ikinci sırada iş merkezli yolculuklar, %13,8'le üçüncü sırada alışveriş merkezli yolculuklar ve %12,2 ile sosyal, spor ve eğlence merkezli yolculuklar takip etmektedir. Diğer yolculukların toplamı %17,5'tir. Eminönü'nün ağırlıklı olarak konaklamadan ziyade iş merkezi şeklinde işlevselleşmiş olması oranları etkilemektedir. Yolculukların başlangıç amaçları iskelelere göre değişen oranlara sahiptir. Örneğin Kadıköy iskelesinde yapılan görüşmelerin %38,7'si ev bazlı iken, bu oran Üsküdar iskelesinde %33,5'tir. İş bazlı yolculuklar Kadıköy iskelesinde %18,8 iken, aynı oran Üsküdar iskelesinde %22,2'dir. Eminönü ve civarında alışverişten dönen kişilerin Kadıköy iskelesindeki oranı %12,6 iken Üsküdar'da %15'tir. Genel olarak bakıldığında kadın ve orta yaş oranlarının Üsküdar'da Kadıköy'e göre fazla olması bu oranı destekleyen unsurlardır.



	Kadıköy iskelesi		Üsküdar iskelesi		Toplam	
	Frekans	Yüzde	Frekans	Yüzde	Frekans	Yüzde
Ev	194	38,7	168	33,5	362	36,1
İş	94	18,8	111	22,2	205	20,5
Okul	26	5,2	19	3,8	45	4,5
İş takibi	29	5,8	25	5,0	54	5,4
Alışveriş	63	12,6	75	15,0	138	13,8
Sosyal, spor ve eğlence	62	12,4	60	12,0	122	12,2
Sağlık	10	2,0	13	2,6	23	2,3
Turistik gezi	17	3,4	16	3,2	33	3,3
Şehir dışı	2	,4	7	1,4	9	,9
Askeri birlik	1	,2	1	,2	2	,2
Yurt	2	,4	2	,4	4	,4
Otel	1	,2	4	,8	5	,5
Toplam	501	100,0	501	100,0	1002	100,0

S.7.2. Hangi amaçla nereden nereye gitmektesiniz? -Bitiş-

Görüşülen kişilerin %47,2'sinin yolculuklarının bitiş noktası evdir. Bunu %20,8 ile ikinci sırada iş cevabı, %15,8'le sosyal, spor ve eğlence cevabı üçüncü sırada takip etmektedir. Diğer yolculukların toplamı %16,3'tir. Görüşülen kişilerin neredeyse yarısı eve gitmektedir. Yukarıda da belirtildiği gibi Eminönü'nün iş merkezi yapısı bu oranı desteklemektedir. Yolculukların bitiş amaçları iskelelere göre değişen oranlara sahiptir. Örneğin Kadıköy iskelesinde yapılan görüşmelerin %44,2'sinde ev cevabı verilirken, bu oran Üsküdar iskelesinde %50,1'dir. İş gidilen yolculuklar Kadıköy iskelesinde %22,8 iken, aynı oran Üsküdar iskelesinde %18,8'dir. Görüşülen kişilerden varış noktasının amacını sosyal, spor ve eğlence olarak belirten kişilerin Kadıköy iskelesindeki oranı %14,1 iken Üsküdar'da %17,4'tür. Genel olarak bakıldığında Kadıköy iskelesinde görüşülenlerin nispeten erkek cinsiyetli ve daha genç yaşta olmaları, iş odaklı seyahat etme durumunu desteklemektedir.



	Kadıköy iskelesi		Üsküdar iskelesi		Toplam	
	Frekans	Yüzde	Frekans	Yüzde	Frekans	Yüzde
Ev	223	44,2	250	50,1	473	47,2
İş	115	22,8	94	18,8	209	20,8
Okul	38	7,5	22	4,4	60	6,0
İş takibi	18	3,6	22	4,4	40	4,0
Alışveriş	11	2,2	8	1,6	19	1,9
Sosyal, spor ve eğlence	71	14,1	87	17,4	158	15,8
Sağlık	17	3,4	6	1,2	23	2,3
Turistik gezi	6	1,2	9	1,8	15	1,5
Şehir dışı	5	1,0	1	,2	6	,6
Toplam	504	100,0	499	100,0	1003	100,0

S.7. Hangi amaçla nereden nereye gittiğinizi öğrenebilir miyim? -Başlangıç-

X

**S.7. Hangi amaçla nereden nereye gittiğinizi öğrenebilir miyim? -Bitiş-
(Yüzde Tablosu)**

Görüşülen kişilerin başlangıç amaçlarına göre varış amaçları incelendiğinde evden yola çıkan kişilerin %42'sinin işe, %28,7'sinin sosyal, spor ve eğlenceye %15,5'inin okula gittikleri görülmektedir. İşten çıkan kişilerin %77,9'unun eve gittiği, okuldan çıkan kişilerin %62,2'sinin eve gittiği, alışverişten çıkan kişilerin %87,7'sinin eve gittiği, sosyal, spor ve eğlenceden yolculuğa çıkanların %74,6'sının eve gittiği görülmektedir. Tablodan görüldüğü gibi iş takibi amaçlı yolculuklar dışında hareketlerin çok büyük bir kısmı eve doğrudur (çok küçük frekanslar değerlendirilmemiştir). Bu oranlarda görüşmelerin yapılma saatleri çok etkilidir. Özellikle akşam saatlerinde –öngörülebileceği gibi- eve doğru yolculuklar daha yoğundur. Sabahları eve doğru yapılan yolculuklar genellikle gece mesaisinden dönen kişilerden oluşmaktadır.

		S.7. Hangi amaçla nereden nereye gittiğinizi öğrenebilir miyim? -Bitiş-									
		Ev	İş	Okul	İş takibi	Alışveriş	Sosyal, spor ve eğlence	Sağlık	Turistik gezi	Şehir dışı	Toplam
S.7. Hangi amaçla nereden nereye gittiğinizi öğrenebilir miyim? -Başlangıç-	Ev		42,0%	15,5%	2,2%	4,7%	28,7%	5,2%	1,1%	,6%	100,0%
	İş	77,9%	3,4%	1,0%	12,3%		4,9%			,5%	100,0%
	Okul	62,2%	8,9%		2,2%		22,2%	2,2%		2,2%	100,0%
	İş takibi	46,3%	50,0%				3,7%				100,0%
	Alışveriş	87,7%	6,5%		2,2%	,7%	2,9%				100,0%
	Sosyal, spor ve eğlence	74,6%	4,1%	,8%			18,0%		,8%	1,6%	100,0%
	Sağlık	91,3%		4,3%			4,3%				100,0%
	Turistik gezi	66,7%	3,0%				9,1%		21,2%		100,0%
	Şehir dışı	44,4%	22,2%		22,2%			11,1%			100,0%
	Askeri birlik						50,0%	50,0%			100,0%
	Yurt		25,0%			25,0%			50,0%		100,0%
Otel		40,0%		20,0%			20,0%	20,0%		100,0%	
Toplam	47,1%	21,0%	6,0%	4,0%	1,9%	15,7%	2,3%	1,5%	,6%	100,0%	

S.8. Bu yolculuğun BAŞLANGIÇ ilçesini öğrenebilir miyim?

Görüşülen kişilere yolculuklarının başlangıç ve bitiş mahallesi, ilçesi ve ili sorulmuştur. Raporlamada kolaylık olması bakımından buraya sadece ilçe sorularının cevabı dahil edilmiştir. Buna göre her iki iskeleden binen kişilerin %61,8'i Fatih ilçesinden yola çıkmıştır. Bilindiği üzere Eminönü, Fatih ilçe sınırlarındadır. İkinci sırada %6,4'le Taksim ve Karaköy'ü kapsayan Beyoğlu, üçüncü sırada %5,7'yle Eyüp, dördüncü ve beşinci sıralarda %3,2'yle Gaziosmanpaşa ve %3,1'le Sultangazi gelmektedir. Birbirinden farklı 22 ilçeden ve şehir dışından yolculuğuna başlayan kişiler söz konusudur. Bu durum Eminönü'nün merkezi yapısının ulaşım üzerindeki etkisini bir kez daha ortaya koymaktadır.

	Kadıköy iskelesi		Üsküdar iskelesi		Toplam	
	Frekans	Yüzde	Frekans	Yüzde	Frekans	Yüzde
FATİH	310	61,5	312	62,2	622	61,8
BEYOĞLU	29	5,8	35	7,0	64	6,4
EYÜP	22	4,4	35	7,0	57	5,7
GAZİOSMANPAŞA	14	2,8	18	3,6	32	3,2
SULTANGAZİ	14	2,8	17	3,4	31	3,1
BAĞCILAR	12	2,4	14	2,8	26	2,6
BAHÇELİEVLER	10	2,0	11	2,2	21	2,1
ESENLER	10	2,0	9	1,8	19	1,9
BAŞAKŞEHİR	10	2,0	7	1,4	17	1,7
BAYRAMPAŞA	11	2,2	6	1,2	17	1,7
KÜÇÜKÇEKMECE	12	2,4	4	0,8	16	1,6
ŞİŞLİ	11	2,2	5	1,0	16	1,6
BAKIRKÖY	13	2,6	1	0,2	14	1,4
GÜNGÖREN	7	1,4	7	1,4	14	1,4
KAĞITHANE	6	1,2	5	1,0	11	1,1
ZEYTİNBURNU	4	0,8	3	0,6	7	0,7
SARIYER	1	0,2	4	0,8	5	0,5
ŞEHİR DIŞI	2	0,4	2	0,4	4	0,4
ARNAVUTKÖY	1	0,2	2	0,4	3	0,3
AVCILAR	1	0,2	2	0,4	3	0,3
ESENYURT	1	0,2	2	0,4	3	0,3
BEYLÜKDÜZÜ	1	0,2	1	0,2	2	0,2
BEŞİKTAŞ	1	0,2			1	0,1
BÜYÜKÇEKMECE	1	0,2			1	0,1

Toplam	504	100,0	502	100,0	1.006	100,0
---------------	------------	--------------	------------	--------------	--------------	--------------

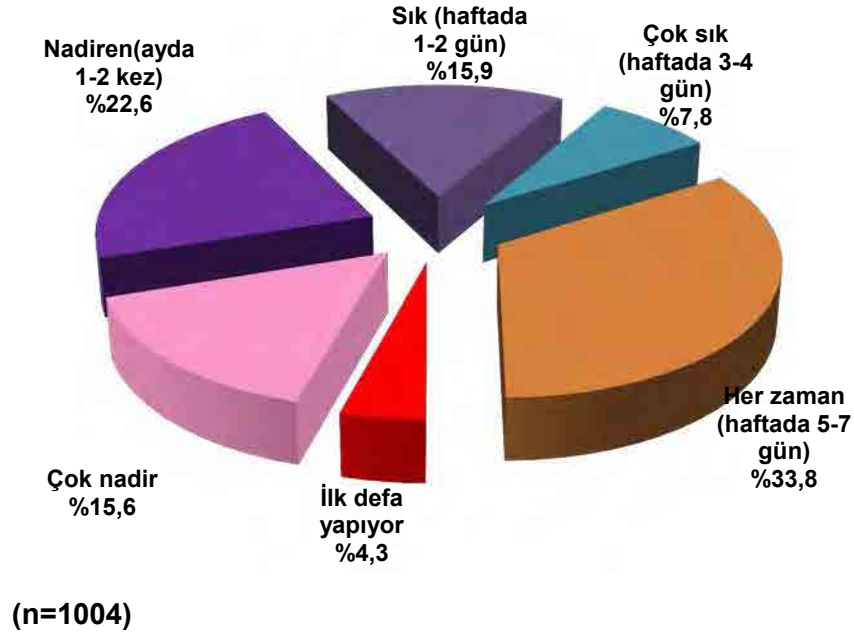
S.8. Bu yolculuğun BİTİŞ ilçesini öğrenebilir miyim?

Yolculuğun bitiş ilçesi incelendiğinde biniş iskelelerine uygun olarak %33,5'inin Üsküdar, %30'unun Kadıköy olduğu görülmektedir. Görüşülenlerin %9,4'ü Ümraniye, %6,2'si Ataşehir, %4,8'i Beykoz istikametindedir. Şehir dışına gideceklerin yanı sıra 13 ayrı varış ilçesi dile getirilmektedir. Aynı ilçelere farklı iskelelerden gidenler söz konusudur. Örneğin üçüncü sırada dile getirilen Ümraniye yolcularının(19/95) %80'i Üsküdar üzerinden gitmeyi düşünürken %20'si (76/95) Kadıköy üzerinden gitmektedir. Şüphesiz bunda Ümraniye'nin hangi bölgesine gittiği, kişinin tercih ettiği güzergah, maliyetler gibi farklı unsurlar olabilir.

	Kadıköy iskelesi		Üsküdar iskelesi		Toplam	
	Frekans	Yüzde	Frekans	Yüzde	Frekans	Yüzde
ÜSKÜDAR	25	5,0	312	62,2	337	33,5
KADIKÖY	290	57,5	12	2,4	302	30,0
ÜMRANİYE	19	3,8	76	15,1	95	9,4
ATAŞEHİR	51	10,1	11	2,2	62	6,2
BEYKOZ	4	0,8	44	8,8	48	4,8
MALTEPE	28	5,6	5	1,0	33	3,3
PENDİK	31	6,2	1	0,2	32	3,2
KARTAL	26	5,2	3	0,6	29	2,9
ÇEKMEKÖY	5	1,0	20	4,0	25	2,5
TUZLA	14	2,8			14	1,4
SULTANBEYLİ	5	1,0	7	1,4	12	1,2
SANCAKTEPE	3	0,6	7	1,4	10	1,0
ŞEHİR DIŞI	3	0,6	3	0,6	6	0,6
ŞİLE			1	0,2	1	0,1
Toplam	504	100,0	502	100,0	1.006	100,0

S.9. Bu seyahati ne sıklıkta yapıyorsunuz?

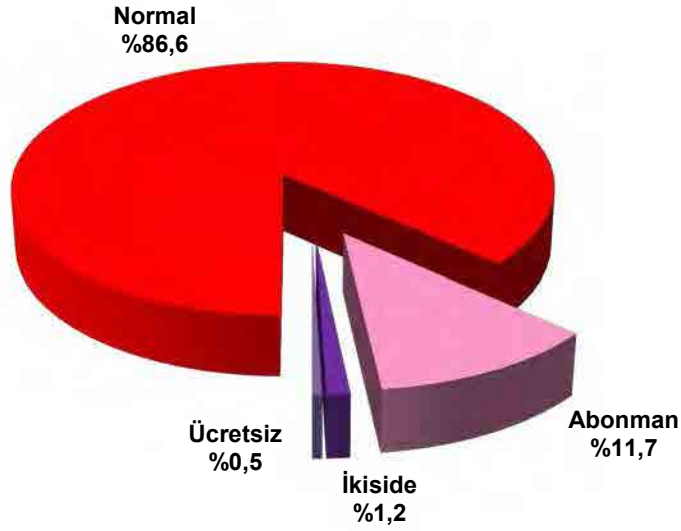
Yolculukların yapılma sıklığı incelendiğinde en büyük oranın %33,8 ile her zaman (haftada 5-7 gün) cevabı olduğu görülmektedir. Bu oranı %22,6 ile nadiren(ayda 1-2 kez) , %15,9 ile sık (haftada 1-2 gün), %15,6 ile çok nadir cevapları takip etmektedir. Haftanın hemen her günü ve çok sık gelenler çoğunlukla iş, iş takibi ve/veya okul amaçlı yolculuk edenlerdir. Alışveriş ile sosyal, spor ve eğlence amaçlı gelenlerin etkisiyle sık ve nadiren gelenler bulunmaktadır. Bölgeye ilk defa gelenler içerisinde turistik, sağlık ile sosyal, spor ve eğlence amaçlı gelenler bulunmaktadır.



	Kadıköy iskelesi		Üsküdar iskelesi		Toplam	
	Frekans	Yüzde	Frekans	Yüzde	Frekans	Yüzde
İlk defa yapıyor	27	5,4	16	3,2	43	4,3
Çok nadir	78	15,5	79	15,8	157	15,6
Nadiren(ayda 1-2 kez)	97	19,3	130	25,9	227	22,6
Sık (haftada 1-2 gün)	76	15,1	84	16,8	160	15,9
Çok sık (haftada 3-4 gün)	39	7,8	39	7,8	78	7,8
Her zaman (haftada 5-7 gün)	186	37,0	153	30,5	339	33,8
Toplam	503	100,0	501	100,0	1004	100,0

S.10. Őu anki yolculuk ücretinizi ne Őekilde ödüyorsunuz?

Görüşülen kiŐilerin yolculuk ücretlerini ödeme Őekilleri incelendiğinde %86,6'sının normal yani indirimsiz ya da aylık olmayan İstanbul kart/akbil ile, %11,7'sinin aylık abonmanla %1,2'sinin her iki Őekilde olduđu görülmektedir. Yolcuların %0,5'i ise ücretsiz geçiŐ yapmaktadır. Sahada edinilen izlenimlere göre abonman ödeme Őekli özellikle öğrenciler için daha avantajlıdır. Saha uygulamasının yapıldığı dönemin bazı üniversitelerin (özellikle İstanbul Üniversitesi) tatil dönemine rastlaması bu oranları etkilemiş olabilir.

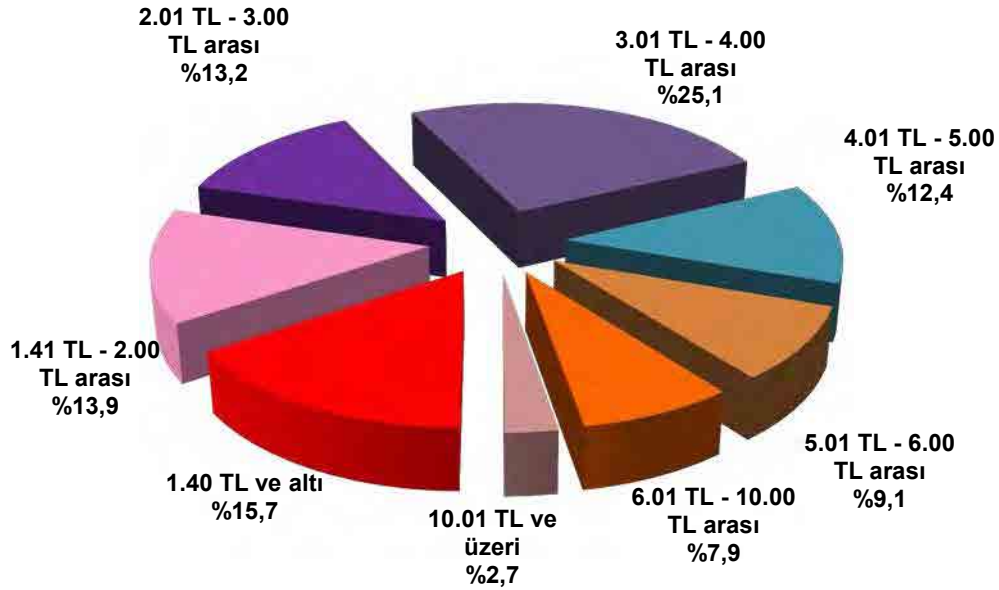


(n=1006)

	Kadıköy iskelesi		Üsküdar iskelesi		Toplam	
	Frekans	Yüzde	Frekans	Yüzde	Frekans	Yüzde
Normal	431	85,5	440	87,6	871	86,6
Abonman	67	13,3	51	10,2	118	11,7
İkiside	6	1,2	6	1,2	12	1,2
Ücretsiz			5	1,0	5	,5
Toplam	504	100,0	502	100,0	1006	100,0

S.10.1. Şu anki yolculuğunuzu tamamlamak için ne kadar ücret ödüyorsunuz?

Yolculuk ücreti raporlamada inceleme kolaylığı sağlanması için gruplandırılmıştır. Bu soruyu incelerken görüşülen kişilerin ödedikleri bedeli -genellikle- yukarıya yuvarladıkları bilgisi unutulmamalıdır. Soruda yolcuların, iskelelerin öncesinde ve sonrasında bindikleri araçlar dahil edilerek hesaplanması istenmektedir. Saha çalışmasında anketörlerin görüşülen kişileri özellikle uyarmasına rağmen sorunun kapsamı gereği "kabaca" bir ücret belirtilmiştir. Buradaki saha gözlemlerinden eklenebilecek bir diğer not da kişilerin ödedikleri ücretleri aktif hesap etmedikleri, sorulduğunda önemli bir kısmının bilmediği ve o anda hesaplandığı bilgisidir. Görüşülen kişilerin %15,7'si 1,40 TL ve altı, %13,9'u 1,41-2 TL arası, %13,2'si 2,01-3 TL arası, %25,1'i 1,01-4 TL arası, %12,4'ü 4,01-5TL arası ve %19,7'si 5,01 TL ve üzeri ücret ödediğini belirtmektedir. En düşük ücret 1 T, en yüksek ücret 100 TL ve ortalama ücret 4,5 TL'dir.



(n=886)

	Kadıköy iskelesi		Üsküdar iskelesi		Toplam	
	Frekans	Yüzde	Frekans	Yüzde	Frekans	Yüzde
1.40 TL ve altı	73	16,7	66	14,7	139	15,7
1.41 TL - 2.00 TL arası	65	14,9	58	12,9	123	13,9
2.01 TL - 3.00 TL arası	47	10,8	70	15,6	117	13,2
3.01 TL - 4.00 TL arası	99	22,7	123	27,3	222	25,1
4.01 TL - 5.00 TL arası	57	13,1	53	11,8	110	12,4
5.01 TL - 6.00 TL arası	46	10,6	35	7,8	81	9,1
6.01 TL - 10.00 TL arası	37	8,5	33	7,3	70	7,9
10.01 TL ve üzeri	12	2,8	12	2,7	24	2,7
Toplam	436	100,0	450	100,0	886	100,0

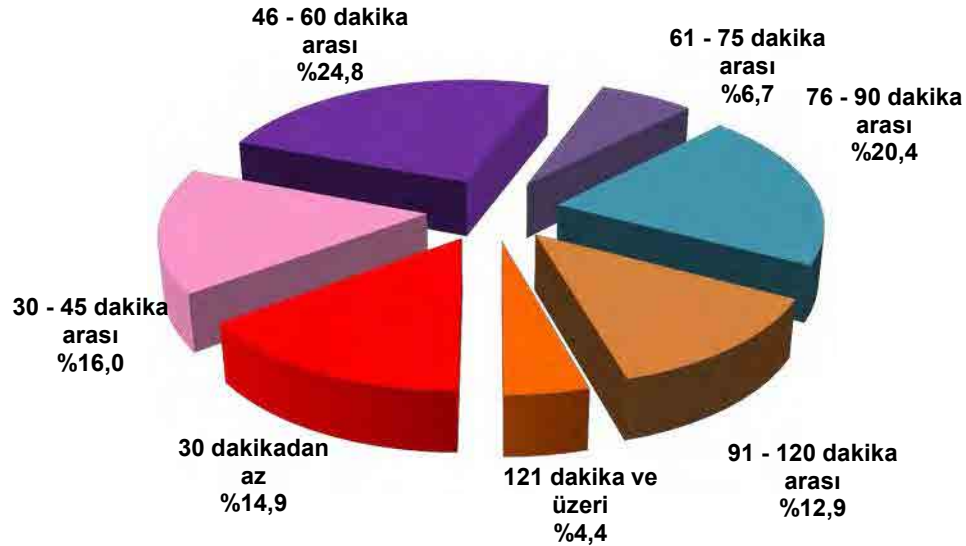
S.10.2. Aylık abonmana ne kadar ücret ödüyorsunuz?

Aylık abonmanların %49,6'sı indirimli 70 TL, %47,1'i tam 155 TL, %3,3'ü ise öğretmen vb kartları kapsayan 90TL'dir.

	Kadıköy iskelesi		Üsküdar iskelesi		Toplam	
	Frekans	Yüzde	Frekans	Yüzde	Frekans	Yüzde
70 TL	29	45,3	31	54,4	60	49,6
90 TL	4	6,3			4	3,3
155 TL	31	48,4	26	45,6	57	47,1
Toplam	64	100,0	57	100,0	121	100,0

S.11. Yolculuğunuz kaç dakika sürüyor?

Görüşülen kişilere yolculuklarının kaç dakika sürdüğü sorulduğunda deneklerin yaklaşımı ücret sorusundan çok da farklı olmamıştır. Verilen cevaplardan toplam yolculuk süresini genel olarak hesapladıkları, bir kısmının yolculuk öncesinde süreyi çok da hesaba katmadığı, anketörlerin uyarısıyla kabaca süreler belirttikleri görülmüştür. Soru açık uçlu sorulmuş, raporlamada inceleme kolaylığı sağlaması için gruplandırılmıştır. Süreler yolculuğun başlangıç ve bitiş noktaları ile tercih edilen ulaşım araçlarına göre farklılık gösterebilmektedir. Görüşülen kişilerin yolculuklarının %24,8'inin 46-60 dakika arası sürerken, %20,4'ünün 76-90 dakika arası, %16'sının 10-45 dakika arası sürmektedir. Genel olarak görüşülen kişilerin %55,7'sinin yolculuk süresi 60 dakikanın altındadır. En düşük süre 10 dakika en yüksek süre 240 dakikadır. Ortalama süre 70,7 dakikadır. İskelelere göre durum aşağıdaki gibidir;



(n=1006)

Kadıköy iskelesi	Üsküdar iskelesi	Toplam
------------------	------------------	--------

	Frekans	Yüzde	Frekans	Yüzde	Frekans	Yüzde
30 dakikadan az	74	14,7	76	15,1	150	14,9
30 - 45 dakika arası	72	14,3	89	17,7	161	16,0
46 - 60 dakika arası	119	23,6	130	25,9	249	24,8
61 - 75 dakika arası	45	8,9	22	4,4	67	6,7
76 - 90 dakika arası	94	18,7	111	22,1	205	20,4
91 - 120 dakika arası	69	13,7	61	12,2	130	12,9
121 dakika ve üzeri	31	6,2	13	2,6	44	4,4
Toplam	504	100,0	502	100,0	1006	100,0

	N	Minimum	Maximum	Mean	Std. Deviation
Kadıköy iskelesi	501	10	240	72,81	36,966
Üsküdar iskelesi	497	15	210	68,57	33,033
Genel Toplam	998	10	240	70,70	35,109

S.12. Bu yolculuğu deniz yolu hatlarıyla yapmasaydınız başka hangi ulaşım araçlarıyla yapabilirdiniz?

Görüşülen kişilere bu yolculuğu deniz yolu hatlarıyla yapmasaydınız hangi ulaşım araçlarıyla yapardınız şeklinde yöneltilen soruya yolcuların %46,5'i Marmaray hattı cevabını vermiştir. Soruda birden çok cevap alınmıştır. Tablo cevaplara göre yüzde (responses percent) alınarak incelenmiştir. Bu oranı %21,7 ile Metrobüs, %18,9 ile belediye otobüsü cevapları takip etmektedir. Cevaplar arasında oranı düşük de olsa verilen bir cevap dikkat çekicidir. %1,9'luk bir kitle bu yolculuğu yapmazdım demiştir. Bu kişiler derinlemesine sorgulandığında havanın güzel olması, deniz havası alma isteği, gezme/dolaşma gibi nedenlerle yola çıktıklarını, aksi durumlarda bu yolculuğa çıkmayacaklarını belirtmişlerdir.

	Kadıköy iskelesi		Üsküdar iskelesi		Toplam	
	Frekans	Yüzde*	Frekans	Yüzde*	Frekans	Yüzde*
Marmaray hattı	237	38,2	325	55,3	562	46,5
Metrobüs	153	24,6	109	18,5	262	21,7
Belediye otobüsü	135	21,7	93	15,8	228	18,9
Otomobil	33	5,3	13	2,2	46	3,8
Raylı sistem	24	3,9	7	1,2	31	2,6
Taksi	12	1,9	13	2,2	25	2,1
Yapmazdım	2	,3	21	3,6	23	1,9
Dolmuş	10	1,6	3	,5	13	1,1
Minibüs	7	1,1	1	,2	8	,7
Servis aracı	4	,6	3	,5	7	,6
Motosiklet	2	,3			2	,2
Bisiklet	1	,2			1	,1
Trafik durumuna göre	1	,2			1	,1
Toplam	621	100,0	588	100,0	1209	100,0

* Birden çok cevap alınmıştır.

S.13. Bu yolculuğunuzu neden Marmaray hattı ile gerçekleştirmediniz?

Görüşülen kişiler bu yolculuğu neden Marmaray hattıyla gerçekleştirmediniz sorusuna muhtelif cevaplar vermişlerdir. En çok gelen cevaplar %25,1’le yolculuk güzergahıyla uyuşmuyor, %23,5’le Marmaray istasyonu bulunduğum konuma uzak, %16,8’le açık havada deniz yolculuğunu sevdiğim için yanıtlarıdır. Bu cevapları %9,1’le Marmaray hattı hakkında bilgi sahibi değilim ve %8,4’le Marmaray hattını güvenli bulmuyorum şıkları izlemektedir. Toplamda yaklaşık %83’ü bulan bu cevaplar içerisinde toplamı %17,5’i bulan son iki cevap için alternatif çözümler üretilebilir. Marmaray’la ilgili bilgilendirici tanıtım çalışmaları yolcuların hatta olan güvenini arttırabilir. Bununla birlikte frekans değeri düşük olsa da Marmaray için orta ve uzun vadede olumsuz algı oluşumuna neden olabilecek benzeri cevapları gidermek önemlidir. Örneğin Marmaray hattının kalabalık olması, kalkış saatlerinin güvenilir bulunmaması, istasyonlara erişim için ulaşım araçları olmaması bunlardan bazılarıdır. İnsanların zamanla Marmaray hattına alışabilmeleri, kalkış saatleriyle ilgili düzenlemelerden haberdar edilmeleri, aktarmalarla ilgili bilgilermeleri olumsuz yanıtları zamanla olumluya çevirebilir.

	Kadıköy iskelesi		Üsküdar iskelesi		Toplam	
	Frekans	Yüzde	Frekans	Yüzde	Frekans	Yüzde
Yolculuk güzergahıyla uyuşmuyor	157	31,3	94	18,8	251	25,1
Marmaray istasyonu bulunduğum konuma uzak	90	18,0	145	29,1	235	23,5
Açık havada deniz yolculuğunu sevdiğim için	61	12,2	107	21,4	168	16,8
Marmaray hattı hakkında bilgi sahibi değilim	46	9,2	45	9,0	91	9,1
Marmaray hattını güvenli bulmuyorum	49	9,8	35	7,0	84	8,4
Marmaray istasyon içerisinde trene binmek çok uzun zaman alıyor	13	2,6	26	5,2	39	3,9
Marmaray’a alışamadım	21	4,2	7	1,4	28	2,8
Marmaray’ı daha önce hiç denemedim (kullanmadım)	8	1,6	7	1,4	15	1,5
Marmaray’ı kullanmaktan korkuyorum	7	1,4	6	1,2	13	1,3
Marmaray hattı fazla kalabalık	4	,8	7	1,4	11	1,1

Marmaray hattının kalkış saatleri güvenilir değil (işletme problemi)	6	1,2	2	,4	8	,8
Marmaray istasyonuna erişim sağlayan bir ulaşım aracı yok	8	1,6			8	,8
Marmaray'ı kullandığım zaman çok yürüyorum	3	,6	4	,8	7	,7
Marmaray hattı ücret olarak pahalı	2	,4	4	,8	6	,6
Diğer			5	1,0	5	,5
Marmaray'da aktarma çok fazla	4	,8	1	,2	5	,5
Marmaray çok avantajlı (gerekli) değil	5	1,0			5	,5
Marmaray'ın Kadıköy merkez durağı olmadı için	3	,6			3	,3
Marmaray'ı tercih etmememin belirli bir sebebi yok	3	,6			3	,3
Marmaray zaman avantajı sağlamıyor	2	,4			2	,2
Marmaray kullanım bakımından daha zor	2	,4			2	,2
Marmaray'ın merdivenleri çok uzun	2	,4			2	,2
Marmaray'ı geldiğim otobüsün saati uymadığı için tercih etmedim	1	,2	1	,2	2	,2
Marmaray'ı kullanmamam önerildi	1	,2	1	,2	2	,2
Marmaray'ın sefer saatleri (periyotları) sık değil	1	,2			1	,1
Vapurda/motorda kitap okumayı seviyorum	1	,2			1	,1
Marmaray'ı hükümeti desteklemediğim için tercih etmiyorum	1	,2			1	,1
Marmaray hattına bisikletim ile almıyorlar			1	,2	1	,1
Yüküm olduğu için Marmaray'ı tercih etmedim			1	,2	1	,1
Toplam	501	100,0	499	100,0	1000	100,0

S.14. Bu iskeleye erişimi nasıl sağlıyorsunuz?

Soruda birden çok cevap alınmıştır. Tablo cevaplara göre yüzde (responses percent) alınarak incelenmiştir. Görüşülen kişilerin %42,2'si yaya olarak iskelelere ulaşmaktadır. Bunda yolculuğa başlangıç noktasının Eminönü yada Fatih ilçesi olması çok etkilidir. Bununla birlikte sorunun birden çok cevaplı olduğu göz önüne alındığında, herhangi bir toplu ulaşım aracıyla birlikte yolculuğunun herhangi bir kısmında yürüyenler olduğu da söylenebilir. Diğer yüksek oranlı cevaplar %40,2 belediye otobüsü, %12,6 Raylı sistemdir. Üsküdar iskelesinde yürüyen ve belediye otobüsü kullanan yolcular, Kadıköy iskelesine oranla daha fazladır. Raylı ulaşım aracı için bunun tersi geçerlidir. Otomobil, taksi, Metrobüs, denizyolu gibi frekansı düşük muhtelif cevaplar da tabloda görülmektedir.

	Kadıköy iskelesi		Üsküdar iskelesi		Toplam	
	Frekans	Yüzde*	Frekans	Yüzde*	Frekans	Yüzde*
Yaya	198	37,8	247	46,6	445	42,2
Belediye otobüsü	208	39,7	216	40,8	424	40,2
Raylı sistem	82	15,6	51	9,6	133	12,6
Otomobil	14	2,7	2	,4	16	1,5
Taksi	6	1,1	6	1,1	12	1,1
Metrobüs	3	,6	3	,6	6	,6
Servis aracı	4	,8	1	,2	5	,5
Denizyolu	4	,8			4	,4
Bisiklet	3	,6	1	,2	4	,4
Dolmuş	1	,2	2	,4	3	,3
Minibüs	1	,2	1	,2	2	,2
Toplam	524	100,0	530	100,0	1054	100,0

* Birden çok cevap alınmıştır.

S.15. İneceğiniz iskeleden varış noktanıza gitmek için hangi ulaşım türlerini kullanacaksınız?

Soruda birden çok cevap alınmıştır. Tablo cevaplara göre yüzde (responses percent) alınarak incelenmiştir. Görüşülen kişilerin %43,4'ü incekleri iskeleden varış noktalarına belediye otobüsüyle ulaşmaktadırlar. %30,9'u ise varış noktalarına yaya olarak ulaşmaktadır. Bunda yolculukların bitiş noktalarının ağırlıklı olarak Üsküdar ve Kadıköy ilçeleri olması çok etkilidir. Bununla birlikte sorunun birden çok cevaplı olduğu göz önüne alındığında, herhangi bir toplu ulaşım aracıyla birlikte yolculuğunun herhangi bir kısmında yürüyenler olduğu da söylenebilir. Diğer cevaplar %8,5 minibüs, %6,3 raylı sistem, %4,9 dolmuş, %3,8 otomobil, taksi, servi aracı ve bisiklettir. Üsküdar iskelesinde belediye otobüsü kullanan ve yürüyen yolcular, Kadıköy iskelesine oranla daha fazladır. Raylı ulaşım aracı için bunun tersi geçerlidir.

	Kadıköy iskelesi		Üsküdar iskelesi		Toplam	
	Frekans	Yüzde*	Frekans	Yüzde*	Frekans	Yüzde*
Belediye otobüsü	209	38,9	265	47,7	474	43,4
Yaya	152	28,3	185	33,3	337	30,9
Minibüs	42	7,8	51	9,2	93	8,5
Raylı sistem	65	12,1	4	,7	69	6,3
Dolmuş	29	5,4	25	4,5	54	4,9
Otomobil	26	4,8	16	2,9	42	3,8
Taksi	6	1,1	6	1,1	12	1,1
Servis aracı	5	,9	2	,4	7	,6
Bisiklet	3	,6	1	,2	4	,4
Toplam	537	100,0	555	100,0	1092	100,0

* Birden çok cevap alınmıştır.

BÖLÜM 2. MARMARAY GÖRÜŞMELERİ BULGULARI

Araştırmada sonuçların bir arada incelenebilmesi amacıyla görüşmeler Sirkeci ve Yenikapı istasyonları görüşmeleri olarak gruplandırılmış, genel toplam tablonun son sütununa eklenmiştir. Araştırmada yorumlar genel toplamlar üzerinden yapılmış önemli görülen durumlarda istasyonlara dair durumlara vurgu yapılmıştır.

S.1. Görüşmenin yapıldığı saat

Çalışmanın yapıldığı saatler incelendiğinde görüşmelerin %29,9'unun sabah, %38,7'sinin öğlen ve %31,4'ünün akşam saatlerinde yapıldığı görülmektedir. Saha planlaması yapılırken her bir istasyonun 1 gün içinde tamamlanması hedeflenmiş ancak saat dağılımlarına müdahale edilmemiştir. Yoğunluklar iskelelere önemli farklar göstermektedir. İşe gidiş saati olan sabah saatlerinde Yenikapı istasyonundan binenler %39,5 oranıyla yoğunluktadır. Bu oran Marmaray'ın Avrupa yakasından Anadolu yakasına geçişte etkin olduğunu göstermektedir. Sirkeci istasyonunda ise sabahın ilk saatlerinde yoğunluk nispeten azdır. Özellikle 07:00-08:00 aralığında yapılan görüşme sayısı sabahın ikinci dilimine göre daha düşüktür. Eminönü mevkinin gün içinde yoğunlaştığı bilgisi göz önüne alındığında 12:00 -14:00 saat diliminde %46 ile daha çok görüşme yapılması olağan bir sonuçtur.

	Sirkeci istasyonu		Yenikapı istasyonu		Toplam	
	Frekans	Yüzde	Frekans	Yüzde	Frekans	Yüzde
07:00 - 09:00	102	20,1	204	39,5	306	29,9
12:00 - 14:00	233	46,0	163	31,5	396	38,7
17:00 - 19:00	172	33,9	150	29,0	322	31,4
Toplam	507	100,0	517	100,0	1024	100,0

S.2. Görüşmenin yapıldığı zaman hava durumu

Çalışma genel olarak güneşli havalarda gerçekleşmiştir. Bu durum deneklerin görüşmelere ayırdığı zaman dilimini uzatmış, görüşmelerin sağlık ortamlarda yapılmasını sağlamıştır.

	Sirkeci istasyonu		Yenikapı istasyonu		Toplam	
	Frekans	Yüzde	Frekans	Yüzde	Frekans	Yüzde
Güneşli	312	61,5	505	97,7	817	79,8
Bulutlu	195	38,5	12	2,3	207	20,2
Toplam	507	100,0	517	100,0	1024	100,0

S.4. Görüşülen kişinin cinsiyeti

Görüşülen kişilerin %20,1'i kadın, %79,9'u erkektir. Görüşülen bireylerin seçiminde cinsiyet ayrımı yapılmamış, oranlar rassal olarak dağılmıştır. Her iki grubun frekans sayıları cinsiyet temelli incelemeler için yeterlidir. Sirkeci istasyonunda ki görüşmelerde kadın oranı %20,3, Yenikapı istasyonunda %19,9'dur. Kadın oranları deniz yolu hatlarında yapılan anketlere oranla yarı yarıya oldukça düşüktür. Bu oranlarda Marmaray'ın henüz yeterince bilinmemesi, yaygın kullanılmaması, daha çok iş merkezli yolculuklarda tercih edilmesi gibi faktörler etkili olabilir.

	Sirkeci istasyonu		Yenikapı istasyonu		Toplam	
	Frekans	Yüzde	Frekans	Yüzde	Frekans	Yüzde
Kadın	103	20,3	103	19,9	206	20,1
Erkek	404	79,7	414	80,1	818	79,9
Toplam	507	100,0	517	100,0	1024	100,0

S.5. Görüşülen kişinin yaş grubu

Çalışma 15 yaş üzeri kişilerle yapılmış üst sınır konmamıştır. Görüşülen kişilerde ortalama 36,33, en düşük yaş 16, en yüksek yaş 78'dir. Görüşülen kişilerin %24,8'i 15-24 yaş grubunda, %27,1'i 25-34 yaş grubunda, %19,4'ü 35-44 yaş grubunda, %12'siyse 55 yaş üzerindedir. Sirkeci istasyonunda en düşük ve en yüksek yaşlar sırasıyla 16 ve 78, ortalama yaş ise 37,7'dir. Yenikapı istasyonunda en düşük ve en yüksek yaşlar sırasıyla 16 ve 73, ortalama yaş ise 35'dir. Yenikapı istasyonunda görüşülen kişiler nispeten daha genç yaşlardadır.

	Sirkeci istasyonu		Yenikapı istasyonu		Toplam	
	Frekans	Yüzde	Frekans	Yüzde	Frekans	Yüzde
15 - 24 yaş arası	108	21,3	146	28,2	254	24,8
25 - 34 yaş arası	135	26,6	142	27,5	277	27,1
35 - 44 yaş arası	103	20,3	96	18,6	199	19,4
45 - 54 yaş arası	95	18,7	76	14,7	171	16,7
55 - 64 yaş arası	48	9,5	41	7,9	89	8,7
65 yaş ve üstü	18	3,6	16	3,1	34	3,3
Toplam	507	100,0	517	100,0	1024	100,0

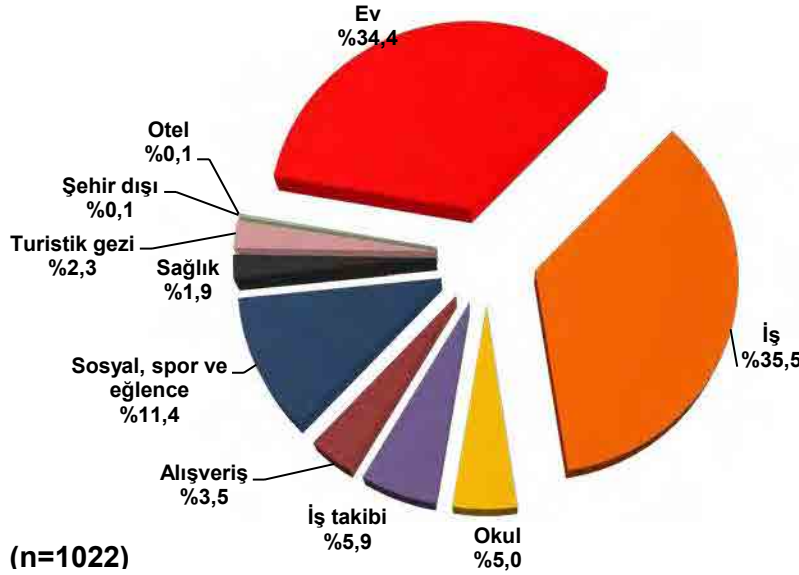
S.6. Gün içinde kendi kullandığınız (aile veya işyerine ait) otomobiliniz var mı?

Görüşülen kişilerin %41,1'i gün içinde kullandıkları otomobil olduğunu, %58,9'u olmadığını belirtmişlerdir. Bu oranlar her iki iskelede yaklaşık oranlardadır. Bu oran deniz yolu hattını kullananlara oranla yaklaşık %12 daha fazladır. Yaklaşık %40'lık bir kitlenin gündelik kullandıkları otomobilleri olmasına rağmen ulaşımda Marmaray'ı tercih etmeleri ve bu oranın giderek artmasının sağlanması İstanbul trafiğinin azalmasına katkı sağlayabilir. Kazlıçeşme gibi Marmaray istasyonlarına yakın civarlarda yapılan kolay ve uygun fiyatlı otopark imkanları bu oranı olumlu yönde etkilemektedir.

	Sirkeci istasyonu		Yenikapı istasyonu		Toplam	
	Frekans	Yüzde	Frekans	Yüzde	Frekans	Yüzde
Evet var	212	41,9	208	40,3	420	41,1
Hayır yok	294	58,1	308	59,7	602	58,9
Toplam	506	100,0	516	100,0	1022	100,0

S.7.1. Hangi amaçla nereden nereye gitmektedir? -Başlangıç noktası-

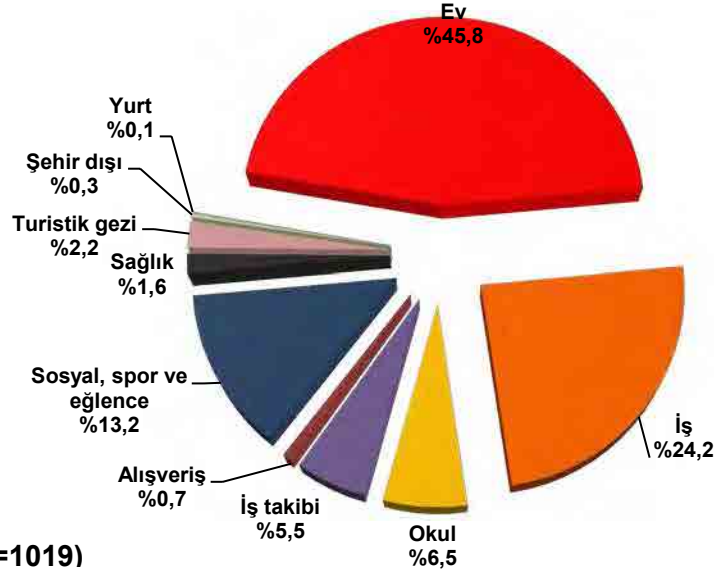
Görüşülen kişilerin %35,5'inin yolculuklarına başlama noktası iş yerleridir. Bunu %34,4 ile ikinci sırada ev merkezli yolculuklar, %11,4'le üçüncü sırada sosyal, spor ve eğlence merkezli yolculuklar ve %5,9 ile alışveriş merkezli yolculuklar takip etmektedir. Diğer yolculukların toplamı %12,8'tir. Sirkeci'nin ağırlıklı olarak konaklamadan ziyade iş merkezi şeklinde işlevselleşmiş olması oranları etkilemektedir. Yolculukların başlangıç amaçları istasyonlara göre değişen oranlara sahiptir. Örneğin Sirkeci iskelesinde yapılan görüşmelerin %20'si ev bazlı iken, bu oran Yenikapı istasyonunda %48,6'dır. İş bazlı yolculuklar Sirkeci istasyonunda %37,2 iken, aynı oran Yenikapı istasyonunda %33,9'dur. Yenikapı'da Sirkeci'ye oranla ikamet oranının fazla olması ve daha önemlisi Yenikapı'nın bir aktarma istasyonu olarak kullanılması ev merkezli yolculukların artmasına neden olmaktadır.



	Sirkeci istasyonu		Yenikapı istasyonu		Toplam	
	Frekans	Yüzde	Frekans	Yüzde	Frekans	Yüzde
Ev	101	20,0	251	48,6	352	34,4
İş	188	37,2	175	33,9	363	35,5
Okul	24	4,7	27	5,2	51	5,0
İş takibi	45	8,9	15	2,9	60	5,9
Alışveriş	34	6,7	2	,4	36	3,5
Sosyal, spor ve eğlence	81	16,0	35	6,8	116	11,4
Sağlık	12	2,4	7	1,4	19	1,9
Turistik gezi	19	3,8	4	,8	23	2,3
Şehir dışı	1	,2			1	,1
Otel	1	,2			1	,1
Toplam	506	100,0	516	100,0	1022	100,0

S.7.2. Hangi amaçla nereden nereye gitmektesiniz? -Bitiş noktası-

Görüşülen kişilerin %45,8'inin yolculuklarının bitiş noktası evdir. Bunu %24,2 ile ikinci sırada iş cevabı, üçüncü sırada %13,2 ile sosyal, spor ve eğlence cevabı takip etmektedir. Diğer yolculukların toplamı %16,8'dir. Yolculukların bitiş amaçları iskelelere göre değişen oranlara sahiptir. Örneğin Okul amaçlı yolculukların oranı genelde %6,5 iken Yenikapı'da %10,1, Sirkeci'de %2,8'dir. Sirkeci'de görüşülen kişilerin neredeyse yarısı (%55) eve gitmektedir. Bu oran Yenikapı istasyonunda %36,9'dur. İşe gidilen yolculuklar Sirkeci istasyonunda %17,1 iken, aynı oran Yenikapı istasyonunda %31,3'dür. Görüşülen kişilerden varış noktasının amacını sosyal, spor ve eğlence olarak belirten kişilerin Sirkeci istasyonunda oranı %13,7 iken Yenikapı'da %12,6'dır. Yukarıda da belirtildiği gibi Yenikapı'nın aktarma yapısı ve nispeten daha genç yaşta olmaları bu oranları desteklemektedir.



	Sirkeci istasyonu		Yenikapı istasyonu		Toplam	
	Frekans	Yüzde	Frekans	Yüzde	Frekans	Yüzde
Ev	277	55,0	190	36,9	467	45,8
İş	86	17,1	161	31,3	247	24,2
Okul	14	2,8	52	10,1	66	6,5
İş takibi	32	6,3	24	4,7	56	5,5
Alışveriş	4	,8	3	,6	7	,7
Sosyal, spor ve eğlence	69	13,7	65	12,6	134	13,2
Sağlık	10	2,0	6	1,2	16	1,6
Turistik gezi	11	2,2	11	2,1	22	2,2
Şehir dışı	1	,2	2	,4	3	,3
Yurt			1	,2	1	,1
Toplam	504	100,0	515	100,0	1019	100,0

S.7. Hangi amaçla nereden nereye gittiğinizi öğrenebilir miyim? -Başlangıç-

X

**S.7. Hangi amaçla nereden nereye gittiğinizi öğrenebilir miyim? -Bitiş-
(Yüzde Tablosu)**

Görüşülen kişilerin başlangıç amaçlarına göre varış amaçları incelendiğinde evden yola çıkan kişilerin %48,9'unun işe, %22,2'sinin sosyal, spor ve eğlenceye, %17'sinin okula gittikleri görülmektedir. İşten çıkan kişilerin %74'ünün eve gittiği, okuldan çıkan kişilerin %86,3'ünün eve gittiği, alışverişten çıkan kişilerin %86,1'inin eve gittiği, sosyal, spor ve eğlenceden yolculuğa çıkanların %62,6'sının eve gittiği görülmektedir. Tablodan görüldüğü gibi iş takibi amaçlı yolculuklar dışında hareketlerin çok büyük bir kısmı eve doğrudur (çok küçük frekanslar değerlendirilmemiştir). Bu oranlarda görüşmelerin yapılma saatleri çok etkilidir. Özellikle akşam saatlerinde –öngörülebileceği gibi- eve doğru yapılan yolculuklar daha yoğundur.

		S.7. Hangi amaçla nereden nereye gittiğinizi öğrenebilir miyim? -Bitiş-										Toplam
		Ev	İş	Okul	İş takibi	Alışveriş	Sosyal, spor ve eğlence	Sağlık	Turistik gezi	Şehir dışı	Yurt	
S.7. Hangi amaçla nereden nereye gittiğinizi öğrenebilir miyim? -Başlangıç-	Ev		48,9	17,0	4,5	0,9	22,2	3,1	2,8	0,6		100
	İş	74,0	7,7	1,4	9,7		5,8	0,6	0,6	0,3		100
	Okul	86,3	2,0			2,0	7,8				2,0	100
	İş takibi	44,1	47,5		5,1			1,7	1,7			100
	Alışveriş	86,1	11,1		2,8							100
	Sosyal, spor ve eğlence	62,6	9,6	0,9	0,9	0,9	24,3	0,9				100
	Sağlık	84,2	10,5					5,3				100
	Turistik gezi	43,5				8,7	8,7		39,1			100
	Şehir dışı		100,0									100
	Otel						100,0					100
Toplam		45,8	24,2	6,5	5,5	0,7	13,2	1,6	2,2	0,3	0,1	100

S.8. Bu yolculuğun başlangıç noktasını öğrenebilir miyim?

Görüşülen kişilere yolculuklarının başlangıç ve bitiş mahallesi, ilçesi ve ili sorulmuştur. Raporlamada kolaylık olması bakımından sadece ilçe sorularının cevabı değerlendirilmiştir. Buna göre her iki istasyondan binen kişilerin %63,5'i Fatih ilçesinden yola çıkmıştır. Bilindiği üzere Eminönü, Fatih ilçe sınırlarındadır. İkinci sırada %5,5'le Taksim ve Karaköy'ü kapsayan Beyoğlu, üçüncü sırada %4,5'le Esenler, dördüncü ve beşinci sıralarda %4,4'le Bağcılar ve %3,2'yle Şişli gelmektedir. Birbirinden farklı 24 ilçeden ve şehir dışından yolculuğuna başlayan kişiler söz konusudur. Sirkeci istasyonundan binen yolcuların %76,9'u yani dörtte üçü gibi çok büyük bir kısmı Fatih ilçesinden yola çıkmaktadır. Benzer şekilde Yenikapı istasyonunda Fatih ilçesinden yola çıkanlar %50 oranıyla karşımıza çıkmaktadır. Bu durum Eminönü'nün merkezi yapısının ulaşım üzerindeki etkisini bir kez daha ortaya koymaktadır.

	S.3. Görüşmenin yapıldığı istasyon					
	Sirkeci istasyonu		Yenikapı istasyonu		Toplam	
	Frekans	Yüzde	Frekans	Yüzde	Frekans	Yüzde
FATİH	390	76,9	260	50,3	650	63,5
BEYOĞLU	21	4,1	35	6,8	56	5,5
ESENLER	5	1	41	7,9	46	4,5
BAĞCILAR	12	2,4	33	6,4	45	4,4
ŞİŞLİ	8	1,6	25	4,8	33	3,2
BAYRAMPAŞA	4	0,8	28	5,4	32	3,1
BAKIRKÖY	7	1,4	10	1,9	17	1,7
BAHÇELİEVLER	5	1	11	2,1	16	1,6
BAŞAKŞEHİR	3	0,6	13	2,5	16	1,6
EYÜP	9	1,8	5	1	14	1,4
SARIYER			14	2,7	14	1,4
KÜÇÜKÇEKMECE	4	0,8	9	1,7	13	1,3
GAZİOSMANPAŞA	8	1,6	4	0,8	12	1,2
SULTANGAZİ	8	1,6	4	0,8	12	1,2
BEŞİKTAŞ	5	1	5	1	10	1
KAĞITHANE	5	1	5	1	10	1
GÜNGÖREN	5	1	4	0,8	9	0,9
ZEYTİNBURNU	1	0,2	4	0,8	5	0,5
AVCILAR	2	0,4	2	0,4	4	0,4
ARNAVUTKÖY	1	0,2	1	0,2	2	0,2
BEYLÜKDÜZÜ	1	0,2	1	0,2	2	0,2
ESENYURT	1	0,2	1	0,2	2	0,2
SİLVİRİ	1	0,2	1	0,2	2	0,2
BÜYÜKÇEKMECE	1	0,2			1	0,1
ŞEHİR DIŞI			1	0,2	1	0,1
Toplam	507	100	517	100	1024	100

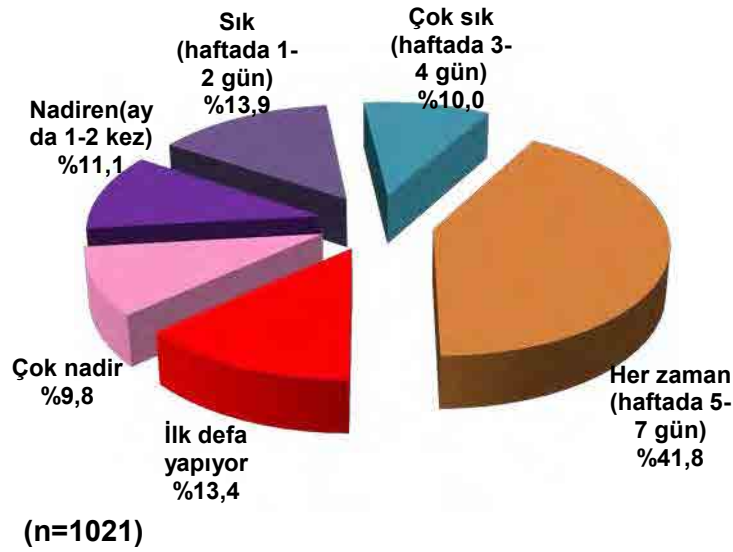
S.8. Bu yolculuğun varış noktasını öğrenebilir miyim?

Yolculuğun bitiş ilçesi incelendiğinde %34,3'ünün Üsküdar, %24,9'unun Kadıköy olduğu görülmektedir. Görüşülenlerin %7,3'ü Ümraniye, %6,8'i Maltepe, %6,5'i Kartal istikametindedir. Şehir dışına gideceklerin yanı sıra 13 ayrı varış ilçesi dile getirilmektedir. Her iki istasyondan Üsküdar'a gitme oranları birbirine yakındır. Kadıköy'e gidiş oranında istasyonlara göre farklılık daha yüksektir. Sirkeci istasyonundan binenlerin %21,3'ü Kadıköy'e giderken Yenikapı istasyonundan binenlerin %28,4'ü Kadıköy'e gitmektedir.

	S.3. Görüşmenin yapıldığı istasyon					
	Sirkeci istasyonu		Yenikapı istasyonu		Toplam	
	Frekans	Yüzde	Frekans	Yüzde	Frekans	Yüzde
ÜSKÜDAR	177	34,9	174	33,7	351	34,3
KADIKÖY	108	21,3	147	28,4	255	24,9
ÜMRANIYE	43	8,5	32	6,2	75	7,3
MALTEPE	35	6,9	35	6,8	70	6,8
KARTAL	35	6,9	32	6,2	67	6,5
ATAŞEHİR	25	4,9	35	6,8	60	5,9
PENDİK	19	3,7	24	4,6	43	4,2
BEYKOZ	15	3	13	2,5	28	2,7
SULTANBEYLİ	15	3	4	0,8	19	1,9
TUZLA	11	2,2	7	1,4	18	1,8
SANCAKTEPE	10	2	7	1,4	17	1,7
ÇEKMEKÖY	9	1,8	3	0,6	12	1,2
ŞEHİR DIŞI	5	1	3	0,6	8	0,8
ADALAR			1	0,2	1	0,1
Toplam	507	100	517	100	1024	100

S.9. Bu seyahati ne sıklıkta yapıyorsunuz?

Yolculukların yapılma sıklığı incelendiğinde en büyük oranın %41,8 ile her zaman (haftada 5-7 gün) cevabı olduğu görülmektedir. Bu oranı %13,9 ile sık (haftada 1-2 gün), %13,4 ile ilk defa, %11,1 ile nadiren (ayda 1-2 kez) cevapları takip etmektedir. Haftanın hemen her günü ve çok sık gelenler çoğunlukla iş, iş takibi ve/veya okul amaçlı yolculuk edenlerdir. Bölgeye turistik, sağlık, alışveriş ile sosyal, spor ve eğlence amaçlı gelenler ilk defa, çok nadir veya nadiren geldiklerini belirtmektedirler.



	Sirkeci istasyonu		Yenikapı istasyonu		Toplam	
	Frekans	Yüzde	Frekans	Yüzde	Frekans	Yüzde
İlk defa yapıyor	83	16,6	53	10,3	136	13,4
Çok nadir	66	13,2	33	6,4	99	9,8
Nadiren (ayda 1-2 kez)	70	14,0	43	8,4	113	11,1
Sık (haftada 1-2 gün)	76	15,2	65	12,6	141	13,9
Çok sık (haftada 3-4 gün)	45	9,0	57	11,1	102	10,0
Her zaman (haftada 5-7 gün)	161	32,1	263	51,2	424	41,8
Toplam	501	100,0	514	100,0	1015	100,0

S.10. Bu yolculuğunuzu neden Marmaray hattı ile gerçekleştirdiniz?

Görüşülen kişiler bu yolculuğu neden Marmaray hattıyla gerçekleştirdiniz sorusuna muhtelif cevaplar vermişlerdir. En çok gelen cevap %74,5 ile yolculuk süremde önemli bir azalma sağlamaktadır olmuştur. %8,2 ile Merak, denemek için cevabı ikinci sırada yer almaktadır. Bu iki cevabı %5,7'şerlik oranlarla Marmaray istasyonu bulunduğu konuma yakın ve Marmaray hattını konforlu buluyorum şıkları izlemektedir. Toplamda yaklaşık %94'ü bulan bu 4 cevap en önemli nedenleri açıklamaktadır. Tabloda hattın güvenilir bulunması, fiyat avantajı sağlaması, büyük bir proje olması ve otopark sıkıntısı olmaması gibi düşük frekanslı muhtelif cevaplar da sözkonusudur.

	Sirkeci istasyonu		Yenikapı istasyonu		Toplam	
	Frekans	Yüzde	Frekans	Yüzde	Frekans	Yüzde
Yolculuk süremde önemli bir azalma sağlamaktadır	369	73,1	390	75,9	759	74,5
Merak, denemek için	51	10,1	33	6,4	84	8,2
Marmaray istasyonu bulunduğu konuma yakın	22	4,4	36	7,0	58	5,7
Marmaray hattını konforlu buluyorum	32	6,3	26	5,1	58	5,7
Yolculuk güzergâhımla uyuyor	18	3,6	20	3,9	38	3,7
Marmaray hattını güvenli buluyorum	6	1,2	1	,2	7	,7
Marmaray hattı ücret açısından avantajlı			5	1,0	5	,5
Teknolojik, büyük bir proje olduğu için	2	,4	2	,4	4	,4
Marmaray hattının kalkış saatleri güvenilir (işletme)	2	,4	1	,2	3	,3
İstasyon içersinde trene erişim kolaylığı	2	,4			2	,2
Otopark sıkıntısı yok	1	,2			1	,1
Toplam	505	100,0	514	100,0	1019	100,0

S.11. Bu istasyon yapılmadan/inşa edilmeden önce bu güzergahtaki yolculuğunuzu hangi ulaşım araçlarıyla yapıyordunuz?

Görüşülen kişilere yolculuğunuzu Marmaray istasyonu yapılmadan önce hangi ulaşım araçlarıyla yapıyordunuz şeklinde yöneltilen soruya yolcuların %56,1'i Denizyolu cevabını vermiştir. Soruda birden çok cevap alınmıştır. Tablo cevaplara göre yüzde (responses percent) alınarak incelenmiştir. Bu oranı %14,3 ile belediye otobüsü, %13,4 ile Metrobüs cevapları takip etmektedir. Frekansı dikkate değer diğer cevaplar otomobil(%7) ve raylı sistem(%5,3)'dir. Cevaplar arasında oranı düşük de olsa verilen bir cevap dikkat çekicidir. %1,4'lük bir kitle gelmedim cevabını vermiştir. Bu kişiler derinlemesine sorgulandığında Marmaray'ı merak ettiklerini deneme amaçlı geldiklerini belirtmişlerdir. Cevaplar arasında anketin yapıldığı istasyona göre değişen oranlar söz konusudur. Örneğin denizyolu cevabı Sirkeci istasyonunda %71,3 iken Yenikapı'da %43,4'tür. Görüşülen kişilerin şehir hatları ve motor hatlarını Yenikapı'daki deniz otobüsü seferlerine nispeten daha çok tercih edecekleri anlaşılmaktadır. Öte yandan belediye otobüsü ve Metrobüs cevapları Yenikapı'da Sirkeci'ye oranla iki katı hatta daha fazla oranlarla dile

getirilmektedir. Yenikapı'dan binen yolcular Sirkeci'ye kıyasla, başlangıç noktası farklı ilçelerden gelen kişilerdir. Bu durum belediye otobüsü ve Metrobüs'ü daha tercih edilebilir alternatifler haline getirmektedir.

	Sirkeci istasyonu		Yenikapı istasyonu		Toplam	
	Frekans	Yüzde*	Frekans	Yüzde*	Frekans	Yüzde*
Denizyolu	424	71,3	310	43,4	734	56,1
Belediye otobüsü	58	9,7	129	18,1	187	14,3
Metrobüs	36	6,1	140	19,6	176	13,4
Otomobil	38	6,4	53	7,4	91	7,0
Raylı sistem	22	3,7	48	6,7	70	5,3
Gelmedim	7	1,2	11	1,5	18	1,4
Servis aracı	3	,5	12	1,7	15	1,1
Minibüs	3	,5	4	,6	7	,5
Taksi	2	,3	4	,6	6	,5
Dolmuş	2	,3	3	,4	5	,4
Toplam	595	100,0	714	100,0	1309	100,0

* Birden çok cevap alınmıştır.

S.12. Bu yolculuğu Marmaray'la yapmasaydınız başka hangi ulaşım araçlarıyla yapabilirdiniz?

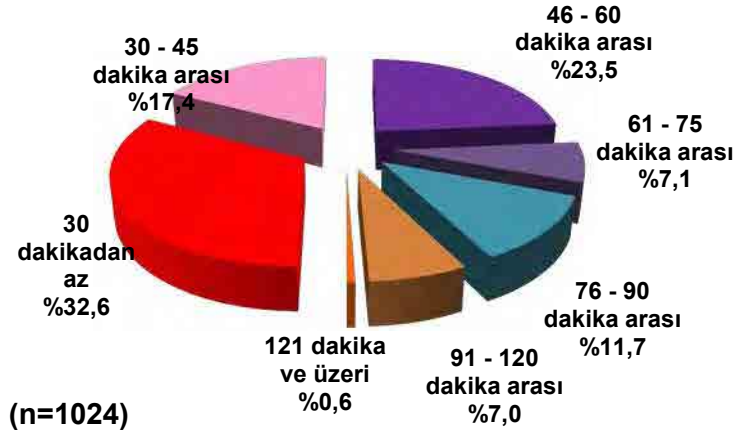
Görüşülen kişilere bu yolculuğu Marmaray hattıyla yapmasaydınız hangi ulaşım araçlarıyla yapardınız şeklinde yöneltilen soruya yolcuların %55,8'i denizyolu cevabını vermiştir. Soruda birden çok cevap alınmıştır. Tablo cevaplara göre yüzde (responses percent) alınarak incelenmiştir. Bu oranı %15,5 ile Metrobüs, %13,7 ile belediye otobüsü cevapları takip etmektedir. %6,1 otomobil, %5,5 raylı sistem diğer verilen cevaplardır. Yukarıdaki duruma benzer olarak bu soruda da %1'lik bir oran başka araç kullanmazdım yani bu yolculuğu yapmazdım cevabı bulunmaktadır.

	Sirkeci istasyonu		Yenikapı istasyonu		Toplam	
	Frekans	Yüzde*	Frekans	Yüzde*	Frekans	Yüzde*
Denizyolu	431	72,6	305	42,1	736	55,8
Metrobüs	44	7,4	160	22,1	204	15,5
Belediye otobüsü	55	9,3	126	17,4	181	13,7
Otomobil	30	5,1	50	6,9	80	6,1
Raylı sistem	21	3,5	51	7,0	72	5,5
Servis aracı	2	,3	11	1,5	13	1,0
Kullanmazdım	4	,7	9	1,2	13	1,0
Dolmuş	3	,5	4	,6	7	,5
Taksi	2	,3	4	,6	6	,5
Minibüs	2	,3	4	,6	6	,5
Toplam	594	100,0	724	100,0	1318	100,0

* Birden çok cevap alınmıştır.

S.13. Yolculuğunuz kaç dakika sürüyor?

Görüşülen kişilere yolculuklarının kaç dakika sürdüğü sorulduğunda verilen cevaplardan toplam yolculuk süresini genel olarak hesapladıkları, bir kısmının yolculuk öncesinde süreyi çok da hesaba katmadığı, anketörlerin uyarısıyla kabaca süreler belirttikleri görülmüştür. Soru açık uçlu sorulmuş, raporlamada inceleme kolaylığı sağlaması için gruplandırılmıştır. Süreler yolculuğun başlangıç ve bitiş noktaları ile tercih edilen ulaşım araçlarına göre farklılık gösterebilmektedir. Görüşülen kişilerin yolculuklarının %32,6'sının 30 dakikadan az sürerken, %23,5'inin 46-60 dakika arası, %17,4'ünün 30-45 dakika arası, %11,7'sinin 76 - 90 dakika arası sürmektedir. Genel olarak görüşülen kişilerin %73,5'inin yolculuk süresi 60 dakikanın altındadır. Bu durum istasyonlar arasında farklılık göstermektedir. Sirkeci'de görüşülenlerin %78,3'ü 60 dakikanın altında yolculuk ederken Yenikapı'da bu oran %68'8'dir. Süre farkları ortalamalara da yansımaktadır. En düşük süre 3 dakika en yüksek süre 180 dakikadır. Ortalama süre 52,7 dakikadır. İstasyonlara göre süreler Sirkeci ve Yenikapı'da sırasıyla 48,5 ve 56,7 dakikadır. Yukarıda da belirtildiği gibi bu sonuç Yenikapı istasyonunun uzak ilçelerden gelenler için bir aktarma istasyonu olmasının neticesidir. Kısa ve orta vadede alışkanlıkların değişmesiyle Marmaray'ın kullanımı daha da yaygınlaşacak ve İstanbulluların memnuniyeti artacaktır.



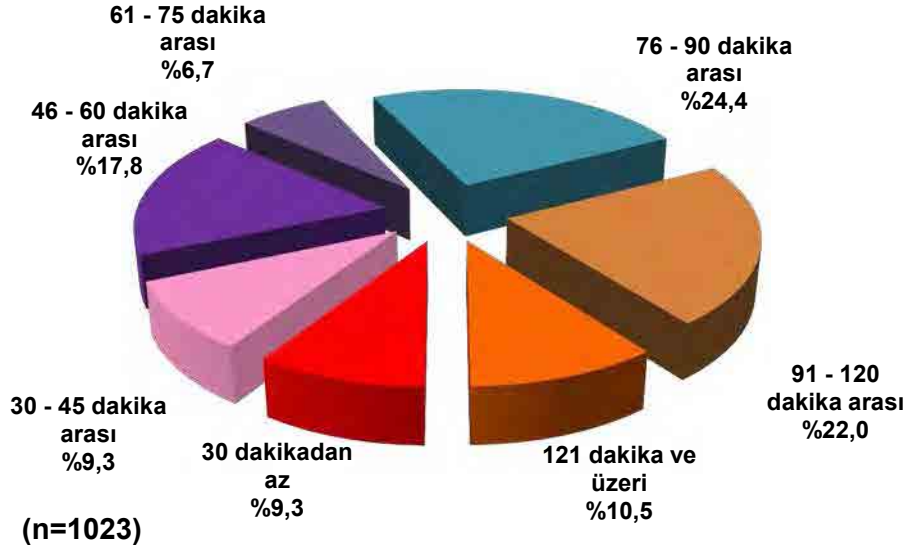
	Sirkeci istasyonu		Yenikapı istasyonu		Toplam	
	Frekans	Yüzde	Frekans	Yüzde	Frekans	Yüzde
30 dakikadan az	200	39,4	134	25,9	334	32,6
30 - 45 dakika arası	87	17,2	91	17,6	178	17,4
46 - 60 dakika arası	110	21,7	131	25,3	241	23,5
61 - 75 dakika arası	26	5,1	47	9,1	73	7,1
76 - 90 dakika arası	55	10,8	65	12,6	120	11,7
91 - 120 dakika arası	25	4,9	47	9,1	72	7,0
121 dakika ve üzeri	4	,8	2	,4	6	,6
Toplam	507	100,0	517	100,0	1024	100,0

	N	Minimum	Maximum	Mean	Std. Deviation
Sirkeci istasyonu	502	3	180	48,47	29,823
Yenikapı istasyonu	513	5	150	56,74	29,688
Genel Toplam	1015	3	180	52,65	30,026

s.14. Bu istasyon inşa edilmeden önce yolculuğunuz kaç dakika sürüyordu?

Görüşülen kişilere daha önce yolculuklarının kaç dakika sürdüğü sorulduğunda verilen cevaplardan

toplam yolculuk süresini genel olarak hesapladıkları, toplam sürenin bilincinde olmadıkları ve kabaca cevap verdikleri görülmüştür. Soru açık uçlu sorulmuş, raporlamada inceleme kolaylığı sağlaması için gruplandırılmıştır. Süreler bugüne oranla oldukça yüksektir. Görüşülen kişilerin yolculuklarının %24,4'ünün 76-90 dakika arası sürerken, %22'sinin 91-120 dakika arası, %17,8'inin 46-60 dakika arası sürmektedir. Genel olarak görüşülen kişilerin %36,4'ünün yolculuk süresi 60 dakikanın altındadır. Bu sürede yarı yarıya(%73,5'ten) kısalma olmuştur. En düşük süre 4 dakika en yüksek süre 210 dakikadır. Ortalama süre 86,4 dakikadır. İstasyonlara göre süreler Sirkeci ve Yenikapı'da sırasıyla -yaklaşık- 81 ve 92 dakikadır. İstasyonlara göre durum aşağıdaki gibidir;



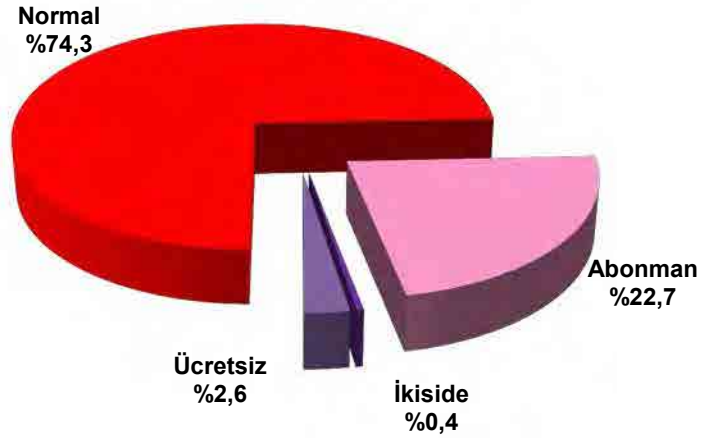
	Sirkeci istasyonu		Yenikapı istasyonu		Toplam	
	Frekans	Yüzde	Frekans	Yüzde	Frekans	Yüzde
30 dakikadan az	60	11,9	35	6,8	95	9,3
30 - 45 dakika arası	66	13,0	29	5,6	95	9,3
46 - 60 dakika arası	89	17,6	93	18,0	182	17,8
61 - 75 dakika arası	31	6,1	38	7,4	69	6,7
76 - 90 dakika arası	116	22,9	134	25,9	250	24,4
91 - 120 dakika arası	98	19,4	127	24,6	225	22,0
121 dakika ve üzeri	46	9,1	61	11,8	107	10,5
Toplam	506	100,0	517	100,0	1023	100,0

	N	Minimum	Maximum	Mean	Std. Deviation
Sirkeci istasyonu	504	4	210	80,97	39,446
Yenikapı istasyonu	505	15	180	91,79	36,438
Genel Toplam	1009	4	210	86,38	38,336

s.15. Bu istasyon inşa edilmeden önce yolculuk ücretinizi ne şekilde ödüyordunuz?

Görüşülen kişilerin yolculuk ücretlerini ödeme şekilleri incelendiğinde %74,3'ünün normal İstanbul

kart/akbil ile, %22,7'sinin aylık abonmanla %0,4'ünün her iki şekilde olduğu görülmektedir. Yolcuların %2,6'sı ise ücretsiz geçiş yapmaktadır. Abonman ödeme şekli deniz yolu hattını kullananlara oranla daha yüksektir. Bu durum daha yüksek oranda çoklu geçiş yapıldığını gösterebilir. Bununla birlikte sahada edinilen izlenimlere göre abonman ödeme şekli özellikle öğrenciler için daha avantajlıdır. Saha uygulamasının yapıldığı dönemin bazı okulların (özellikle İÜ) tatil dönemine rastlaması bu oranları etkilemiştir.

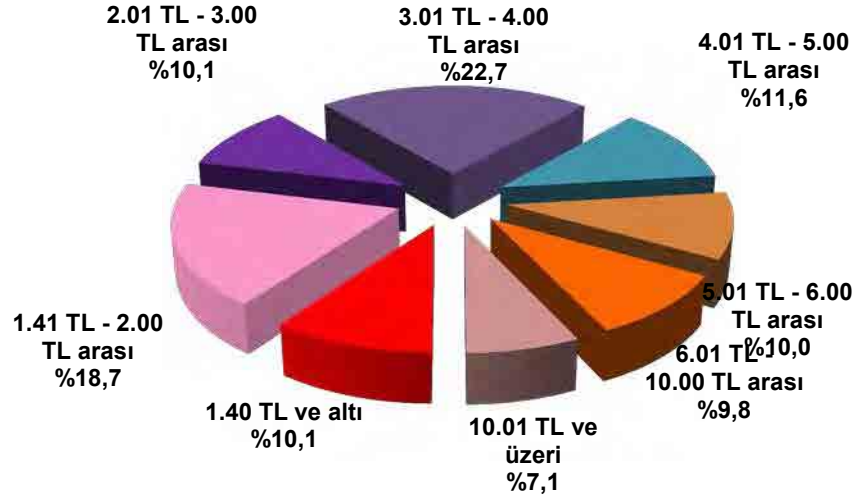


(n=1018)

	Sirkeci istasyonu		Yenikapı istasyonu		Toplam	
	Frekans	Yüzde	Frekans	Yüzde	Frekans	Yüzde
Normal	420	83,7	335	65,3	755	74,3
Abonman	67	13,3	163	31,8	230	22,7
İkiside	1	,2	3	,6	4	,4
Ücretsiz	14	2,8	12	2,3	26	2,6
Toplam	502	100,0	513	100,0	1018	100,0

S.15.1. Bu istasyon inşa edilmeden önce yolculuğunuzu tamamlamak için ne kadar ücret ödüydünüz?

Yolculuk ücretleri raporlamada inceleme kolaylığı sağlaması için gruplandırılmıştır. Yolculuk süresi sorusunda olduğu gibi ücret konusunda da insanların önemli bir kısmının çok farkında olmadıkları dolayısıyla ödedikleri bedeli -genellikle- yukarıya yuvarladıkları saha gözlemlerinden anlaşılmaktadır. Verilen cevaplar anketin yapılması sırasında hesaplanan yaklaşık miktarlardır. Görüşülen kişilerin %20,8'i 1,40 TL ve altı, %13,9'u 1,41-2 TL arası, %13,2'si 2,01-3 TL arası, %25,1'i 3,01-4 TL arası, %12,4'ü 4,01-5TL arası ve %19,7'si 5,01 TL ve üzeri ücret ödediğini belirtmektedir. En düşük ücret 1 T, en yüksek ücret 100 TL ve ortalama ücret 5,43 TL'dir. 100 TL gibi yüksek cevaplar özellikle uzak mesafelere giden veya yolculuğunda taksi, otomobil gibi araçlar kullanan kişiler için söz konusu olmaktadır.



(n=793)

	Sirkeci istasyonu		Yenikapı istasyonu		Toplam	
	Frekans	Yüzde	Frekans	Yüzde	Frekans	Yüzde
1.40 TL ve altı	41	9,3	39	11,0	80	10,1
1.41 tl - 2.00 tl arası	89	20,3	59	16,7	148	18,7
2.01 tl - 3.00 tl arası	47	10,7	33	9,3	80	10,1
3.01 tl - 4.00 tl arası	119	27,1	61	17,2	180	22,7
4.01 tl - 5.00 tl arası	35	8,0	57	16,1	92	11,6
5.01 tl - 6.00 tl arası	41	9,3	38	10,7	79	10,0
6.01 tl - 10.00 tl arası	44	10,0	34	9,6	78	9,8
10.01 tl ve üzeri	23	5,2	33	9,3	56	7,1
Toplam	439	100	354	100	793	100

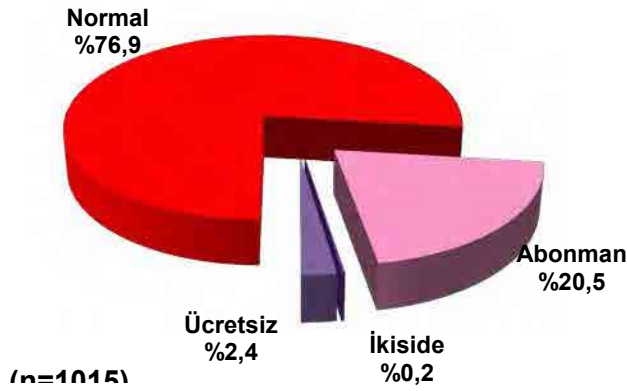
S.15.2. Aylık abonmana ne kadar ücret ödüydünüz?

Aylık abonmanların %43'ü tam 155 TL, %50,3'ü indirimli 70 TL, %6,7'si ise öğretmen vb kartları kapsayan 90TL'dir.

	Sirkeci istasyonu		Yenikapı istasyonu		Toplam	
	Frekans	Yüzde	Frekans	Yüzde	Frekans	Yüzde
70	19	43,2	56	53,3	75	50,3
90	3	6,8	7	6,7	10	6,7
155	22	50,0	42	40,0	64	43,0
Toplam	44	100,0	105	100,0	149	100,0

s.16. Şu anki yolculuk ücretinizi ne şekilde ödüyorsunuz?

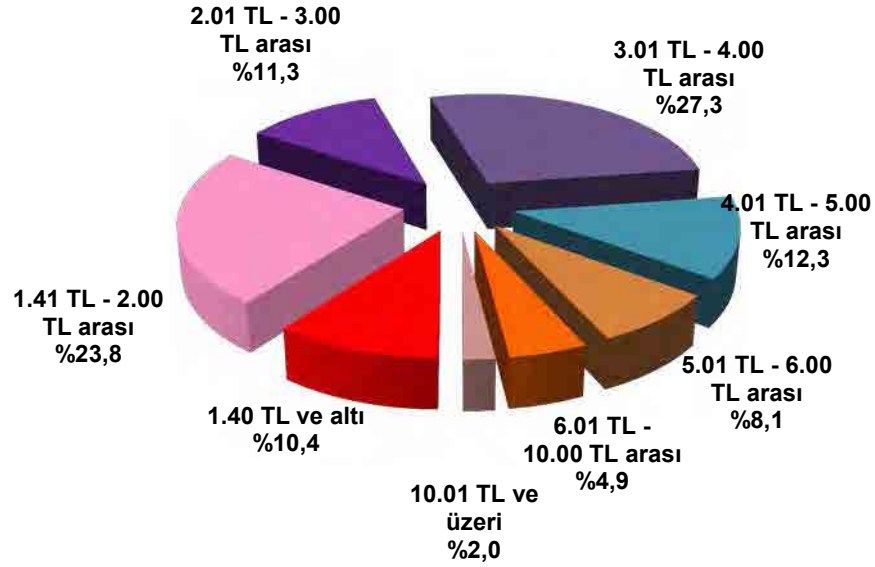
Görüşülen kişilerin yolculuk ücretlerini ödeme şekilleri incelendiğinde %76,9'unun normal İstanbul kart/akbil ile, %20,5'inin aylık abonmanla, %0,2'sinin her iki şekilde olduğu görülmektedir. Yolcuların %2,4'ü ise ücretsiz geçiş yapmaktadır. Sahada edinilen izlenimlere göre abonman ödeme şekli özellikle öğrenciler için daha avantajlıdır. Saha uygulamasının yapıldığı dönemin bazı okulların (özellikle İstanbul Üniversitesi) tatil dönemine rastlaması bu oranları etkilemiştir. Normal İstanbul kart/akbil ile ödeme oranı Sirkeci'de görüşülen kişiler arasında daha yüksektir (%84,9). Yenikapı'da bu oran %69,1'dir.



	Sirkeci istasyonu		Yenikapı istasyonu		Toplam	
	Frekans	Yüzde	Frekans	Yüzde	Frekans	Yüzde
Normal	428	84,9	353	69,1	781	76,9
Abonman	61	12,1	147	28,8	208	20,5
İkiside	1	,2	1	,2	2	,2
Ücretsiz	14	2,8	10	2,0	24	2,4
Toplam	504	100,0	511	100,0	1015	100,0

S.16.1. Şu anki yolculuğunuzu tamamlamak için ne kadar ücret ödüyorsunuz?

Yolculuk ücreti raporlamada inceleme kolaylığı sağlaması için gruplandırılmıştır. Bu soruyu incelerken görüşülen kişilerin ödedikleri bedeli -genellikle- yukarıya yuvarladıkları bilgisi unutulmamalıdır. Görüşülen kişilerin %10,4'ü 1,40 TL ve altı, %23,8'i 1,41-2 TL arası, %11,3'ü 2,01-3 TL arası, %27,3'ü 3,01-4 TL arası, %12,3'ü 4,01-5TL arası ve %15'i 5,01 TL ve üzeri ücret ödediğini belirtmektedir. En düşük ücret 1 T, en yüksek ücret 72 TL ve ortalama ücret 3,95 TL'dir. Yüksek cevaplar özellikle uzak mesafelere giden veya yolculuğunda taksi, otomobil gibi araçlar kullanan kişiler için söz konusu olmaktadır. Daha önce ödenen ücret ortalaması (5,43) ile Marmaray'la ödenen ücret ortalaması arasında 1,5 TL'yi bulan bir düşme söz konusudur. Marmaray hem zaman hem de maliyet bakımından avantajlı görülmektedir.



(n=793)

	Sirkeci istasyonu		Yenikapı istasyonu		Toplam	
	Frekans	Yüzde	Frekans	Yüzde	Frekans	Yüzde
1.40 tl ve altı	47	10,5	38	10,3	85	10,4
1.41 tl - 2.00 tl arası	106	23,8	88	23,8	194	23,8
2.01 tl - 3.00 tl arası	50	11,2	42	11,4	92	11,3
3.01 tl - 4.00 tl arası	138	30,9	85	23,0	223	27,3
4.01 tl - 5.00 tl arası	46	10,3	54	14,6	100	12,3
5.01 tl - 6.00 tl arası	37	8,3	29	7,8	66	8,1
6.01 tl - 10.00 tl arası	18	4,0	22	5,9	40	4,9
10.01 tl ve üzeri	4	,9	12	3,2	16	2,0
Toplam	446	100,0	370	100,0	816	100,0

S.16.2. Aylık abonmana ne kadar ücret ödüyorsunuz?

Aylık abonmanların %44,1'i tam 155 TL, %49,3'ü' indirimli 70 TL, %6,6'sı ise öğretmen vb kartları kapsayan 90TL'dir.

	Sirkeci istasyonu		Yenikapı istasyonu		Toplam	
	Frekans	Yüzde	Frekans	Yüzde	Frekans	Yüzde
70	19	44,2	56	51,4	75	49,3
90	3	7,0	7	6,4	10	6,6
155	21	48,8	46	42,2	67	44,1
Toplam	43	100,0	109	100,0	152	100,0

S.17. Bu istasyona erişimi nasıl sağlıyorsunuz?

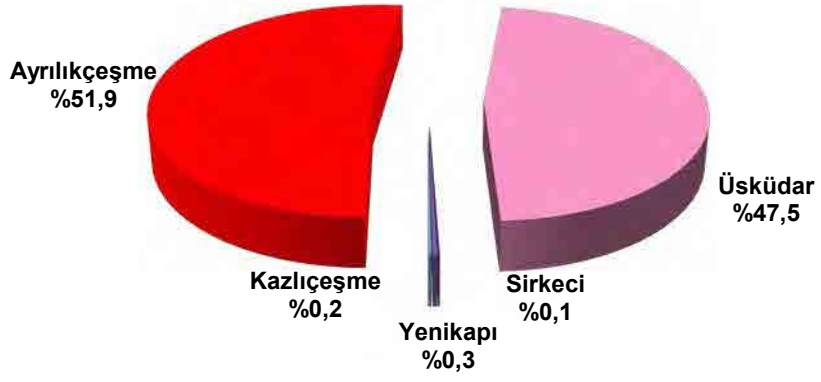
Soruda birden çok cevap alınmıştır. Tablo cevaplara göre yüzde (responses percent) alınarak incelenmiştir. Görüşülen kişilerin %43,9'u yaya olarak iskelelere ulaşmaktadır. Bu oran Sirkeci istasyonunda %59,7, Yenikapı istasyonunda %28,7'dir. Bunda Sirkeci'de görüşülenlerin önemli bir kısmının yolculuğa başlangıç noktasının Eminönü yada Fatih ilçesi olması çok etkilidir. Bununla birlikte sorunun birden çok cevaplı olduğu göz önüne alındığında, herhangi bir toplu ulaşım aracıyla birlikte yolculuğunun herhangi bir kısmında yürüyenler olduğu da söylenebilir. Diğer yüksek oranlı cevaplar %30,7 ile Raylı sistem, %20,3 ile Belediye otobüsüdür. Yenikapı istasyonunda raylı sistem ve belediye otobüsü kullanan yolcular, Sirkeci istasyonuna oranla daha fazladır. Otomobil, taksi, Metrobüs, dolmuş gibi frekansı düşük muhtelif cevaplar da tabloda görülmektedir.

	Sirkeci istasyonu		Yenikapı istasyonu		Toplam*	
	Frekans	Yüzde*	Frekans	Yüzde*	Frekans	Yüzde*
Yaya	316	59,7	159	28,7	475	43,9
Raylı sistem	121	22,9	211	38,1	332	30,7
Belediye otobüsü	75	14,2	145	26,2	220	20,3
Otomobil	9	1,7	18	3,2	27	2,5
Taksi	3	,6	10	1,8	13	1,2
Servis aracı			5	,9	5	,5
Dolmuş	2	,4	2	,4	4	,4
Minibüs	1	,2	3	,5	4	,4
Metrobüs	2	,4	1	,2	3	,3
Toplam	529	100,0	554	100,0	1083	100,0

* Birden çok cevap alınmıştır.

S.18. Marmaray hattının hangi istasyonunda ineceksiniz?

Görüşülen kişilerin %52'si Marmaray'ın Ayrılıkçeşme, %47,5'i Üsküdar durağında ineceklerdir.



(n=1024)

	Sirkeci istasyonu		Yenikapı istasyonu		Toplam	
	Frekans	Yüzde	Frekans	Yüzde	Frekans	Yüzde
Ayrılıkçeşme	252	49,7	280	54,2	532	52,0
Üsküdar	252	49,7	234	45,3	486	47,5
Sirkeci			1	,2	1	,1
Yenikapı	2	,4	1	,2	3	,3
Kazlıçeşme	1	,2	1	,2	2	,2
Toplam	507	100,0	517	100,0	1024	100,0

S.19. İneceğiniz iskeleden varış noktanıza gitmek için hangi ulaşım türlerini kullanacaksınız?

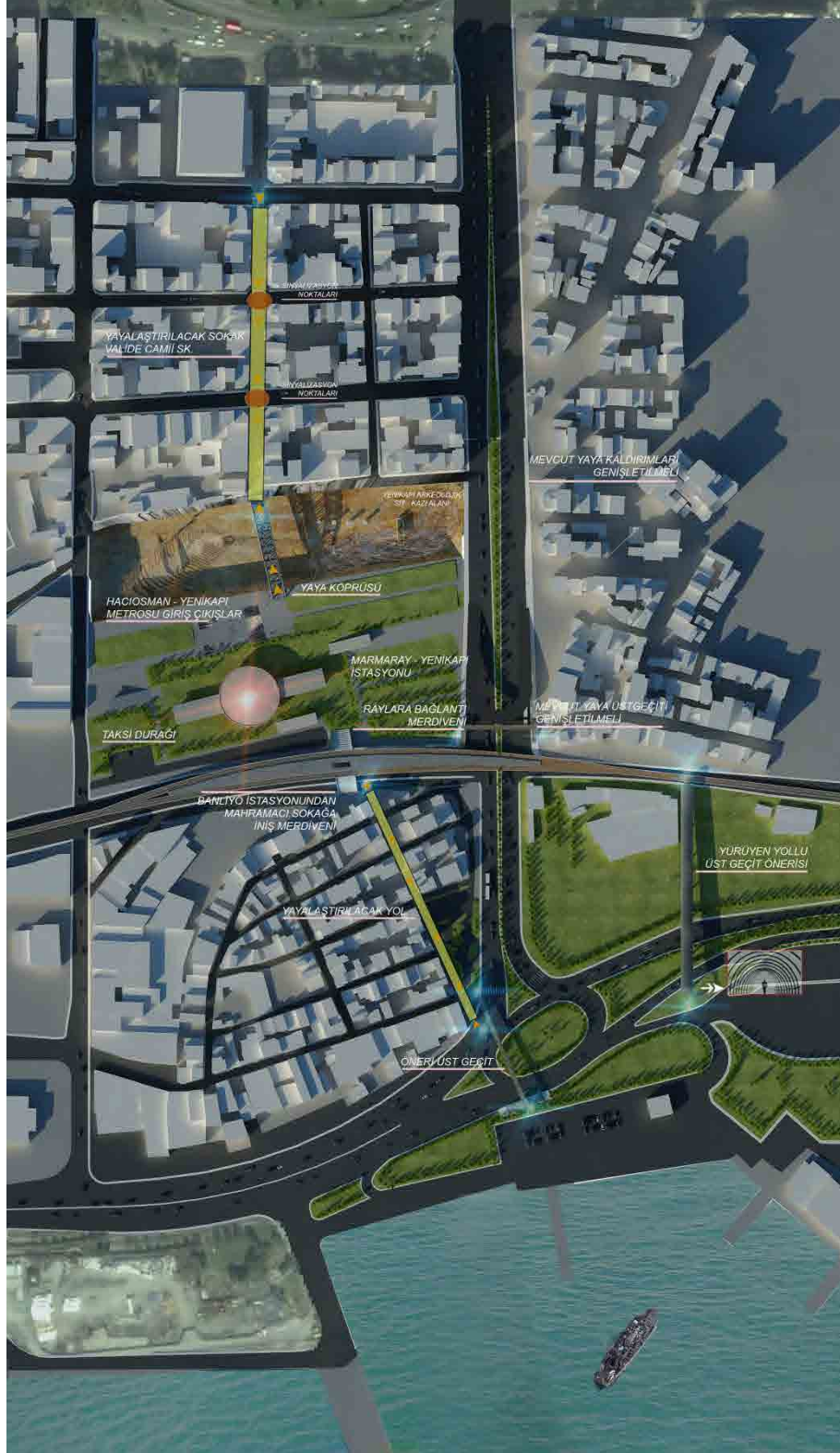
Soruda birden çok cevap alınmıştır. Tablo cevaplara göre yüzde (responses percent) alınarak incelenmiştir. Görüşülen kişilerin %30,9'u inecekleri iskeleden varış noktalarına belediye otobüsüyle ulaşmaktadırlar. %30,1'i raylı sistem kullanarak, %26,7'si yaya olarak ulaşmaktadır. Bu oranda yolculukların bitiş noktalarının ağırlıklı olarak Üsküdar ve Kadıköy ilçeleri olması çok etkilidir. Diğer cevaplar %4,9 ile minibüs, %4,1 ile otomobil, %1,9 ile dolmuştur. Taksi, denizyolu ve servis aracı verilen diğer cevaplardır. Sirkeci istasyonunda raylı sistem kullanan yolcular, Yenikapı iskelesine oranla daha fazladır. Bunun sebebi Kadıköy-Kartal metro hattıdır.

	Sirkeci istasyonu		Yenikapı istasyonu		Toplam*	
	Frekans	Yüzde*	Frekans	Yüzde*	Frekans	Yüzde*
Belediye otobüsü	173	31,8	171	30,1	344	30,9
Raylı sistem	144	26,5	191	33,6	335	30,1
Yaya	148	27,2	149	26,2	297	26,7
Minibüs	28	5,1	27	4,8	55	4,9
Otomobil	31	5,7	15	2,6	46	4,1
Dolmuş	13	2,4	8	1,4	21	1,9
Taksi	5	,9	4	,7	9	,8
Denizyolu			3	,5	3	,3
Servis aracı	2	,4			2	,2
Toplam	544	100,0	568	100,0	1112	100,0

* Birden çok cevap alınmıştır.

EK-3 Yenikapı İstasyonu Çevresi İyileřtirme Planı 3D Simülasyonları

1. Yenikapı İstasyonu Çevresi Acil Eylem Planı için Öneriler



Vaziyet Planı



Marmaray açılışından önce İBB tarafından inşa edilmiş olan yaya köprüsü



Yaya köprüsünün Valide Cami Sokak'tan görünüşü



İstasyon çıkışları, transfer alanı ve yaya köprüsü



Yaya aksına dönüştürülmüş eski banliyö treni rayları ve yanında
Gazi M. K. Pasa Caddesini geçen mevcut yaya köprüsü



Yaya aksına dönüştürülmüş eski banliyö treni rayları



İstasyon alanı ile sahil kısmında yer alan İDO ve Otobüs Terminalini birleştiren öneri yaya köprüleri



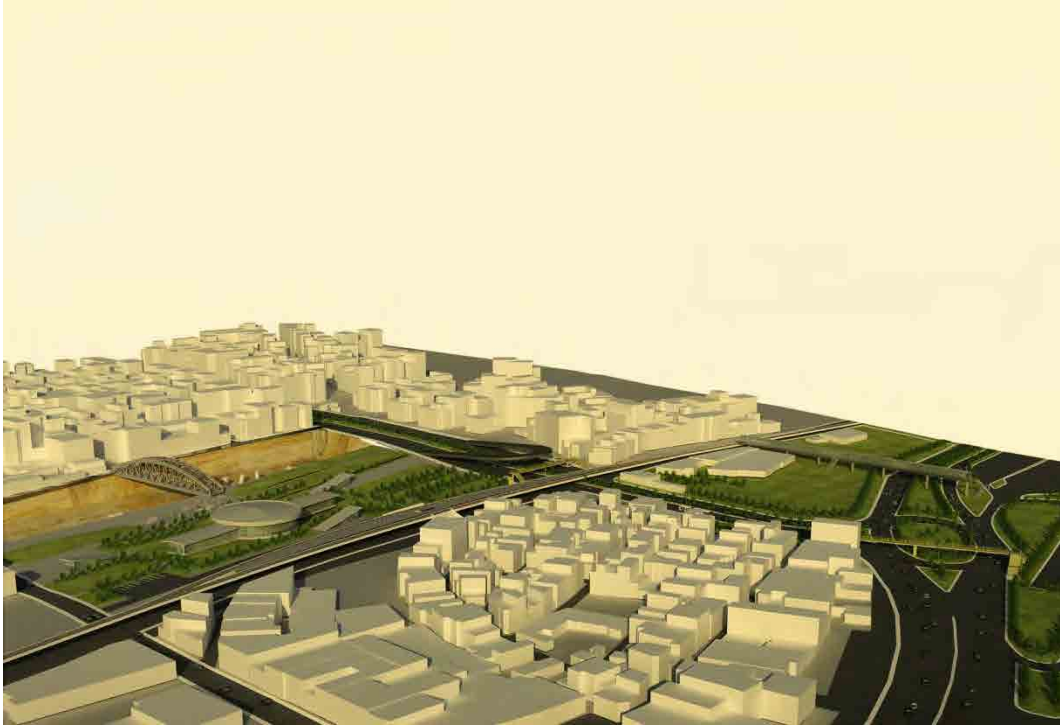
İstasyon alanı ile sahili birleştiren öneri yaya köprüsü



Yaya köprüsünün içi

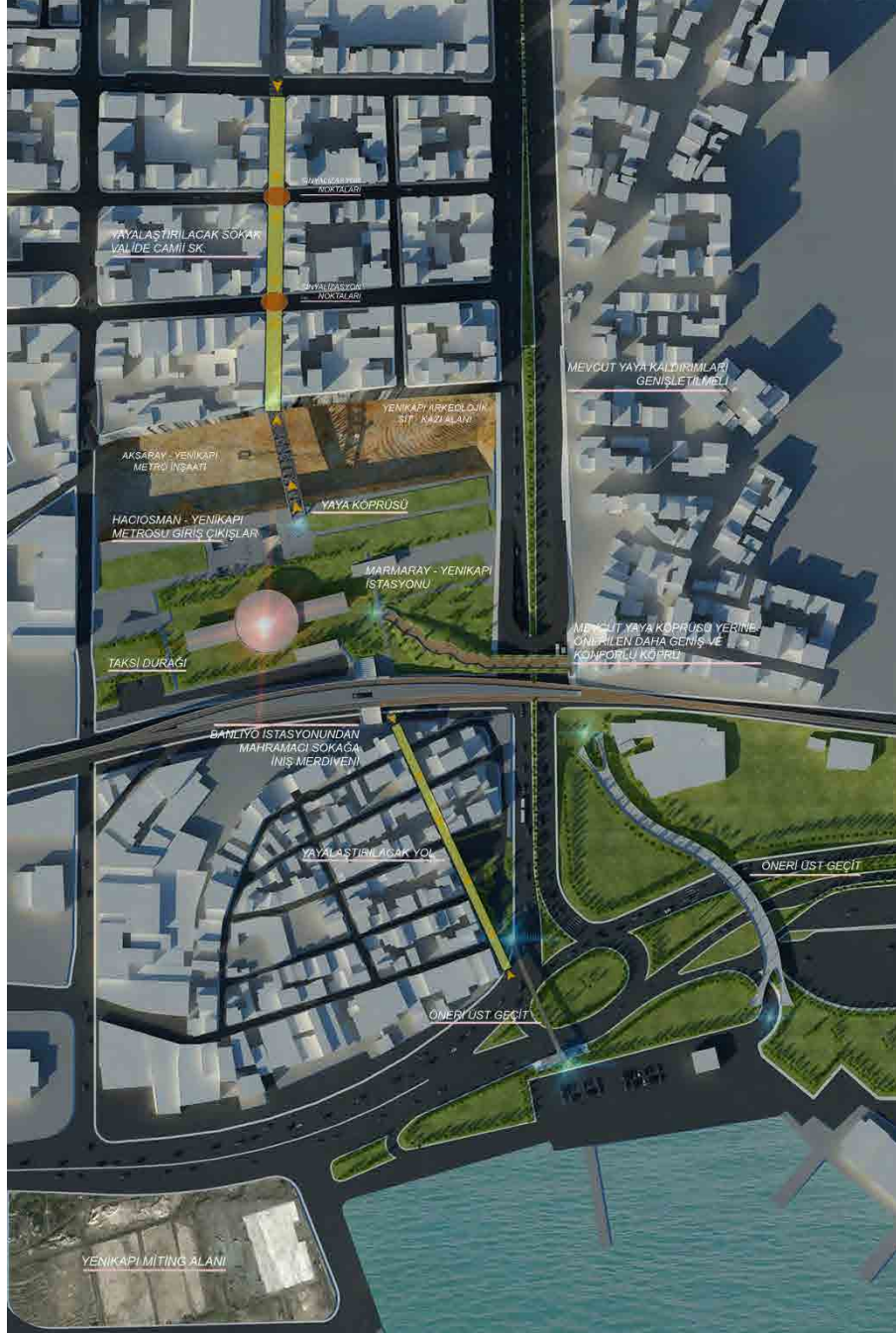


Mahramacı Sokak ile sahili birleştiren öneri yaya köprüsü



Bütün önerilerin alanda görünüşü

2. Yenikapı İstasyon Çevresi için Kısa Dönem Eylem Planı Önerileri



Vaziyet Planı



Mevcut yaya köprüsünün daha geniş, estetik ve yaya dostu olarak yeniden tasarlanması



Öneri yaya köprüsü ve Mahramacı Sokak'a erişim için merdiven desteği ile eski banliyö istasyonunun kullanımı (bu öneride raylar yürüyüş yolu olarak kullanılmamaktadır)



Önerilen ikinci yaya köprüsünün sahil ucu



İkinci yaya köprüsüne doğu tarafından bakış



Bütün önerilerin alanda görünüşü