



ИССЛЕДОВАНИЕ
ПО
СОВЕРШЕНСТВОВАНИЮ
ГОРОДСКОГО ТРАНСПОРТА
В БИШКЕКЕ
КЫРГЫЗСКАЯ РЕСПУБЛИКА



ЗАКЛЮЧИТЕЛЬНЫЙ ОТЧЕТ
ПРИЛОЖЕНИЕ II



EI

JR

13-228



**ИССЛЕДОВАНИЕ
ПО
СОВЕРШЕНСТВОВАНИЮ
ГОРОДСКОГО ТРАНСПОРТА
В БИШКЕКЕ
КЫРГЫЗСКАЯ РЕСПУБЛИКА**



**ЗАКЛЮЧИТЕЛЬНЫЙ ОТЧЕТ
ПРИЛОЖЕНИЕ II**

ОКТАБРЬ 2013

**ЯПОНСКОЕ АГЕНТСТВО МЕЖДУНАРОДНОГО
СОТРУДНИЧЕСТВА (JICA)
КАТАHIRA & ENGINEERS INTERNATIONAL
RECS INTERNATIONAL INC.**



Список рисунков

РИСУНОК 3.1-1 ПЕРСПЕКТИВА ЗЕМЛЕПОЛЬЗОВАНИЯ ПО ГЕНПЛАНУ 2006Г.....	1
РИСУНОК 3.1-2 СТРУКТУРА ГОРОДА БИШКЕК	2
РИСУНОК 3.2-1 ГРАНИЦЫ РАЙОНА ИССЛЕДОВАНИЯ, Г. БИШКЕК И СПУТНИКОВОЕ ИЗОБРАЖЕНИЕ.....	3
РИСУНОК 3.2-2 КАРТА ЗЕМЛЕПОЛЬЗОВАНИЯ НА 2010 ГОД	4
РИСУНОК 3.3-1 ТЕРРИТОРИАЛЬНОЕ РАСПОЛОЖЕНИЕ ПРОМЫШЛЕННЫХ ЗОН И ЗАВОДОВ, 2010 ГОД	5
РИСУНОК 3.3-2 ПРИМЕРЫ ТИПОВ ЖИЛЫХ РАЙОНОВ.....	6
РИСУНОК 3.3-3 КЛАССИФИКАЦИЯ ЖИЛЫХ ТЕРРИТОРИЙ, 2010 ГОД	7
РИСУНОК 3.3-4 РАСПРЕДЕЛЕНИЕ ПАРКОВЫХ ТЕРРИТОРИЙ, 2010 ГОД.....	8
РИСУНОК 4.2-2 СРЕДНИЕ РАЗМЕРЫ ЗЕМЕЛЬНЫХ УЧАСТКОВ.....	9
РИСУНОК 4.2-3 УРОВЕНЬ КОНЦЕНТРАЦИИ НАСЕЛЕНИЯ В ЧАСТНОМ СЕКТОРЕ.....	10
РИСУНОК 4.2-4 СРЕДНЕЕ КОЛИЧЕСТВО ДОМОВЛАДЕНИЙ НА ГЕКТАР ЗЕМЛИ ПО ТРАНСПОРТНЫМ ЗОНАМ	11
РИСУНОК 4.2-5 ПЛОТНОСТЬ НАСЕЛЕНИЯ В 2010 ГОДУ	12
РИСУНОК 4.5-2 ДНЕВНОЕ И НОЧНОЕ НАСЕЛЕНИЯ ПО ТРАНСПОРТНЫМ ЗОНАМ В 2010 ГОДУ	13
РИСУНОК 7.1-5 СЕТЬ ОБЩЕСТВЕННОГО ТРАНСПОРТА (ТРОЛЛЕЙБУСЫ, АВТОБУСЫ, МИКРОАВТОБУСЫ)	14
РИСУНОК 7.1-6 ПОВТОРЯЕМОСТЬ МАРШРУТОВ МИКРОАВТОБУСОВ	15
РИСУНОК 7.3-2 СУТОЧНОЕ ЧИСЛО ПАССАЖИРОВ И ОТНОШЕНИЕ ОБЪЕМА ТРАНСПОРТНОГО ПОТОКА К ПРОПУСКНОЙ СПОСОБНОСТИ В БУДНИЕ ДНИ	16
РИСУНОК 7.4-2 АВТОБУСНЫЕ ОСТАНОВКИ И ПЛОЩАДЬ ПОКРЫТИЯ.....	17
РИСУНОК 9.1-1 РАСПОЛОЖЕНИЕ ПЕРЕКРЕСТКОВ, ОБОРУДОВАННЫХ СВЕТОФОРАМИ.....	18
РИСУНОК 12.1-1 ТЕРРИТОРИИ НОВЫХ ПОСЕЛЕНИЙ, СФОРМИРОВАННЫХ В РАЙОНЕ ИССЛЕДОВАНИЯ ПОСЛЕ 2002 И 2005 ГОДОВ.....	19
РИСУНОК 12.1-2 ГОДОВОЙ ПРИРОСТ НАСЕЛЕНИЯ В РАЙОНЕ ИССЛЕДОВАНИЯ В ПЕРИОД МЕЖДУ 2005 И 2010 ГГ.....	20
РИСУНОК 13.1-1 СТРУКТУРА ГОРОДА В БУДУЩЕМ НА ОСНОВЕ ТЕНДЕНЦИИ РАЗВИТИЯ.....	21

РИСУНОК 13.1-2 ОЖИДАЕМАЯ СТРУКТУРА ГОРОДА В БУДУЩЕМ НА ОСНОВЕ ПЛАНИРОВАНИЯ РАЗВИТИЯ	22
РИСУНОК 13.1-3 ОЖИДАЕМАЯ КАРТИНА ИСПОЛЬЗОВАНИЯ ЗЕМЕЛЬ НА 2023 ГОД НА ОСНОВЕ ТЕНДЕНЦИИ.....	23
РИСУНОК 13.1-4 КАРТИНА ИСПОЛЬЗОВАНИЯ ЗЕМЕЛЬ В РАЙОНЕ ИССЛЕДОВАНИЯ В 2023 ГОДУ НА ОСНОВЕ ПЛАНИРОВАНИЯ	24
РИСУНОК 13.2-1 ГОДОВОЙ ПРИРОСТ НАСЕЛЕНИЯ ПО ТРАНСПОРТНЫМ ЗОНАМ НА ОСНОВЕ ТЕНДЕНЦИИ В ПЕРИОД С 2010 ПО 2023 ГОДА.....	25
РИСУНОК 13.2-2 НОЧНОЕ НАСЕЛЕНИЕ, РАБОЧЕЕ НАСЕЛЕНИЕ, УЧАЩИЕСЯ И ДНЕВНОЕ НАСЕЛЕНИЕ НА ОСНОВЕ ТЕНДЕНЦИИ В 2023 ГОДУ	26
РИСУНОК 13.2-3 ГОДОВОЙ ПРИРОСТ НАСЕЛЕНИЯ ПО ТРАНСПОРТНЫМ ЗОНАМ В ПЕРИОД С 2010 ПО 2023 ГОДА НА ОСНОВЕ ПЛАНИРОВАНИЯ	27
РИСУНОК 13.2-4 НОЧНОЕ И ДНЕВНОЕ НАСЕЛЕНИЕ НА ОСНОВЕ ПЛАНИРОВАНИЯ ПО ТРАНСПОРТНЫМ ЗОНАМ В 2023 ГОДУ	28
РИСУНОК 13.3-1 УРОВЕНЬ РАЗВИТИЯ ТЕРРИТОРИИ ГОРОДСКОГО РАЗВИТИЯ НА ОСНОВЕ ПЛАНИРОВАНИЯ В 2013 ГОДУ	29
РИСУНОК 13.3-2 УРОВЕНЬ РАЗВИТИЯ ТЕРРИТОРИИ ГОРОДСКОГО РАЗВИТИЯ НА ОСНОВЕ ПЛАНИРОВАНИЯ В 2018 ГОДУ	30
РИСУНОК 14.2-1 ПУНКТЫ РАСПОЛОЖЕНИЙ СРАВНЕНИЯ ПЛОТНОСТИ ТРАНСПОРТНОГО ПОТОКА.....	31
РИСУНОК 14.7-1 (1) ТРАНСПОРТНЫЙ АНАЛИЗ НА 2011 ГОД.....	32
РИСУНОК 14.7-1 (2) ТРАНСПОРТНЫЙ АНАЛИЗ НА 2013 ГОД.....	33
РИСУНОК 14.7-1 (3) ТРАНСПОРТНЫЙ АНАЛИЗ НА 2018 ГОД.....	34
РИСУНОК 14.7-1 (4) ТРАНСПОРТНЫЙ АНАЛИЗ НА 2023 ГОД.....	35
РИСУНОК 14.7-2 (1) ТРАНСПОРТНЫЙ АНАЛИЗ В ЧАСЫ ПИК, 2011 ГОД.....	36
РИСУНОК 14.7-2 (2) ТРАНСПОРТНЫЙ АНАЛИЗ В ЧАСЫ ПИК, 2013 ГОД.....	37
РИСУНОК 14.7-2 (3) ТРАНСПОРТНЫЙ АНАЛИЗ В ЧАСЫ ПИК, 2018 ГОД.....	38
РИСУНОК 14.7-2 (4) ТРАНСПОРТНЫЙ АНАЛИЗ В ЧАСЫ ПИК, 2023 ГОД.....	39
РИСУНОК 14.8-1 ОБЩЕСТВЕННЫЙ ТРАНСПОРТНЫЙ КОРИДОР В 2023 ГОДУ	40
РИСУНОК 17.3-1 СУТОЧНОЕ РАСПРЕДЕЛЕНИЕ ТРАНСПОРТНОГО ПОТОКА В 2013Г. (СЦЕНАРИЙ 3).....	41
РИСУНОК 17.3-2 СУТОЧНОЕ РАСПРЕДЕЛЕНИЕ ТРАНСПОРТНОГО ПОТОКА В 2018Г. (СЦЕНАРИЙ 3).....	42
РИСУНОК 17.3-3 СУТОЧНОЕ РАСПРЕДЕЛЕНИЕ ТРАНСПОРТНОГО ПОТОКА В 2023Г. (СЦЕНАРИЙ 3).....	43

РИСУНОК 17.3-4 РАСПРЕДЕЛЕНИЕ ТРАНСПОРТНОГО ПОТОКА В ЧАСЫ ПИК В 2013Г. (СЦЕНАРИЙ 3)	44
РИСУНОК 17.3-5 РАСПРЕДЕЛЕНИЕ ТРАНСПОРТНОГО ПОТОКА В ЧАСЫ ПИК В 2018Г. (СЦЕНАРИЙ 3)	45
РИСУНОК 17.3-6 РАСПРЕДЕЛЕНИЕ ТРАНСПОРТНОГО ПОТОКА В ЧАСЫ ПИК В 2023Г. (СЦЕНАРИЙ 3)	46
РИСУНОК 20.1-1 МЕСТА РАСПОЛОЖЕНИЯ КАНДИДАТОВ-ПЕРЕКРЕСТКОВ НА ПРОВЕДЕНИЕ МЕР ПО УЛУЧШЕНИЮ ДОРОЖНОГО ДВИЖЕНИЯ.....	47
РИСУНОК 21.1-6 ПЕРЕФОРМИРОВАНИЕ ЧАСТНОГО СЕКТОРА В ДОЛГОСРОЧНОЙ ПЕРСПЕКТИВЕ.....	48

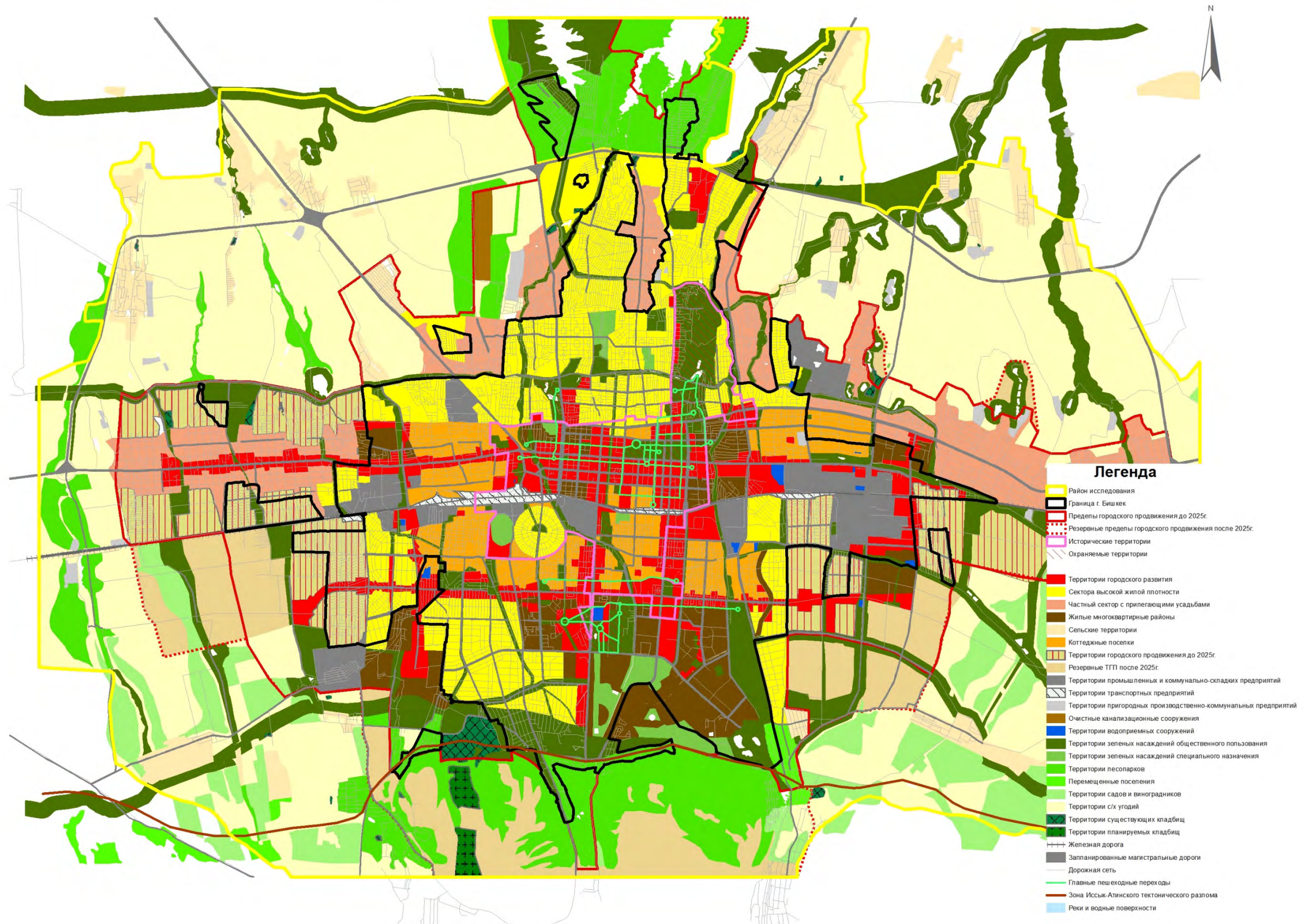


Рисунок 3.1-1 Перспектива землепользования по Генплану 2006г.

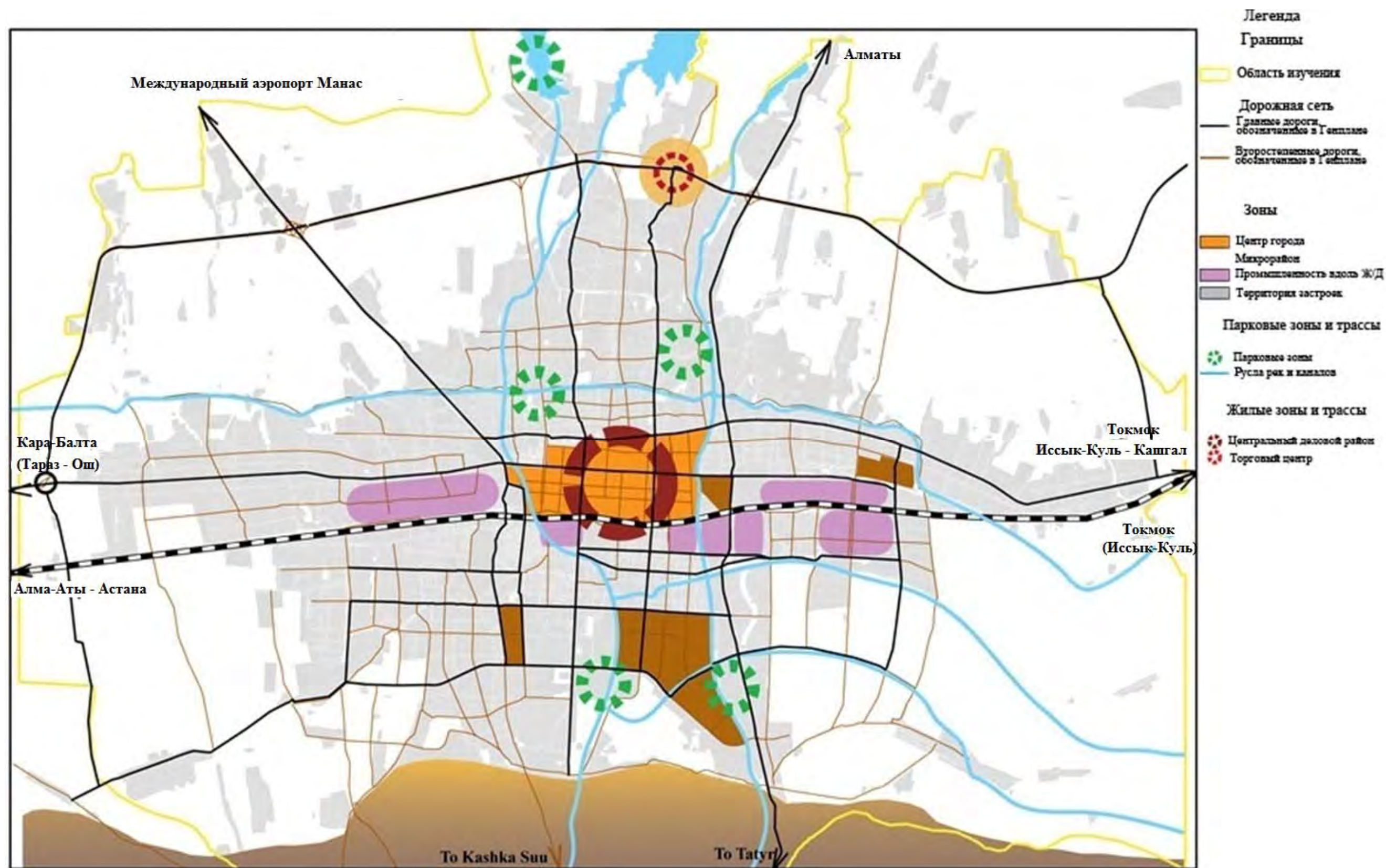


Рисунок 3.1-2 Структура города Бишкек

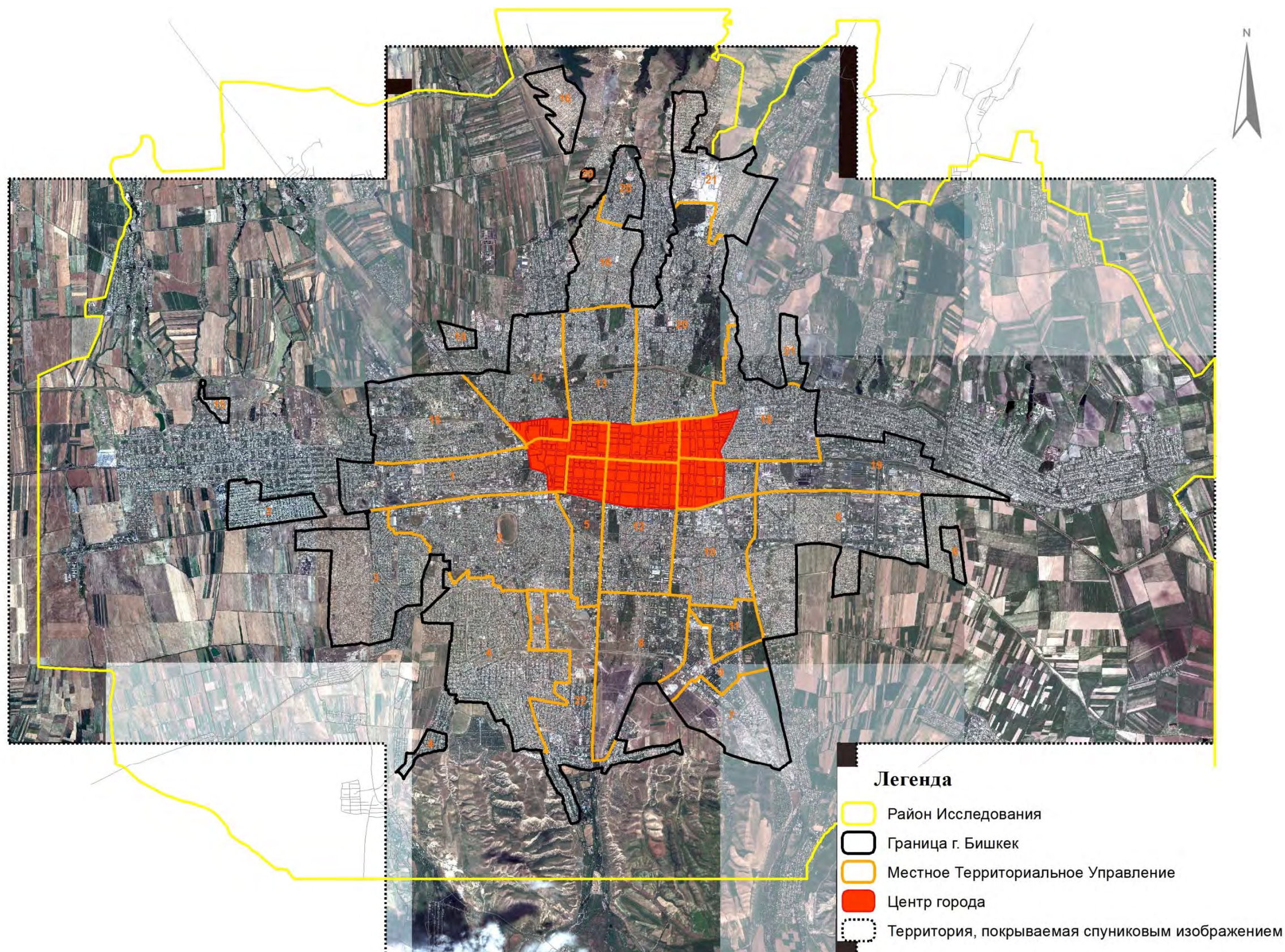


Рисунок 3.2-1 Границы Района Исследования, г. Бишкек и спутниковое изображение

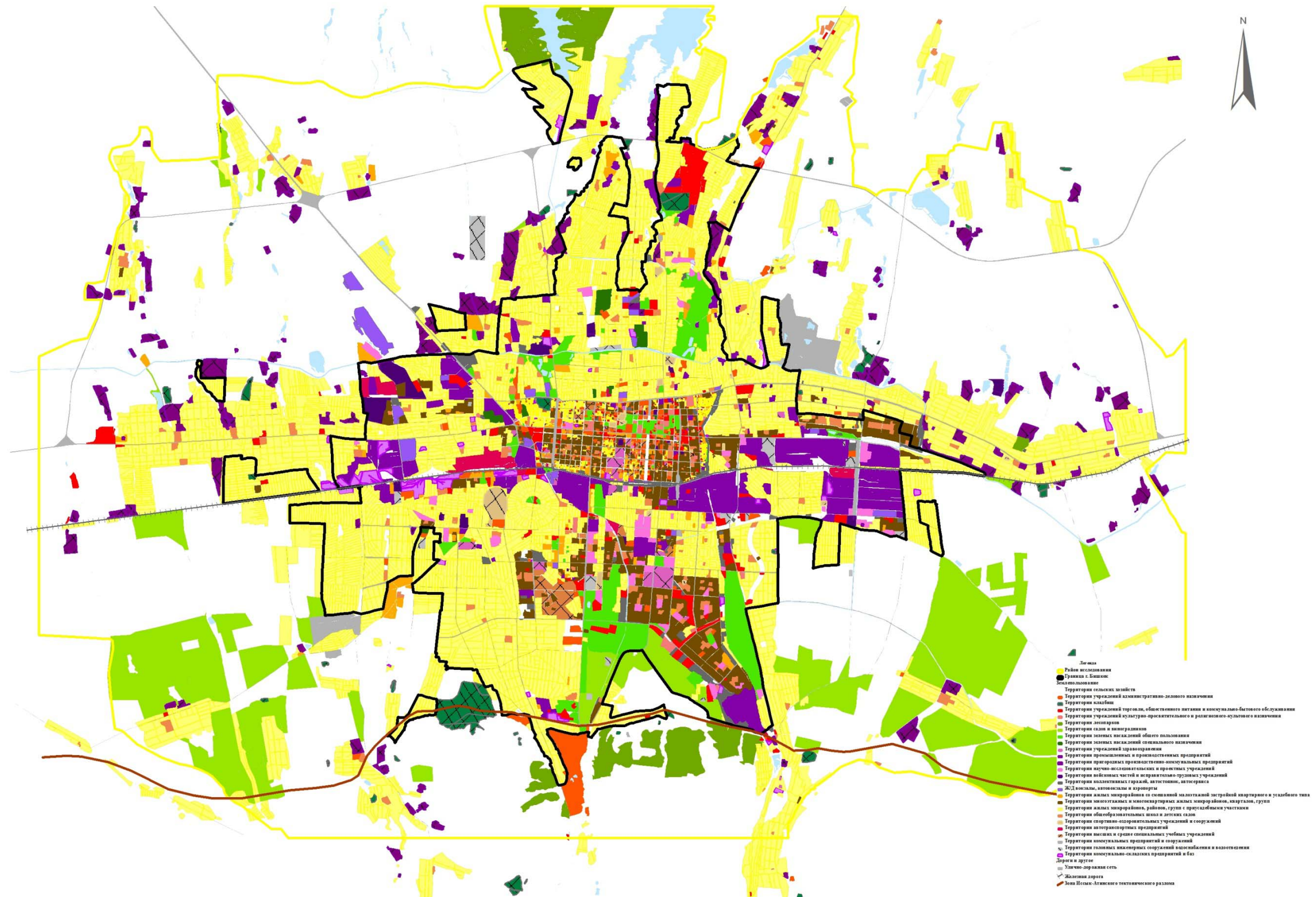


Рисунок 3.2-2 Карта землепользования на 2010 год

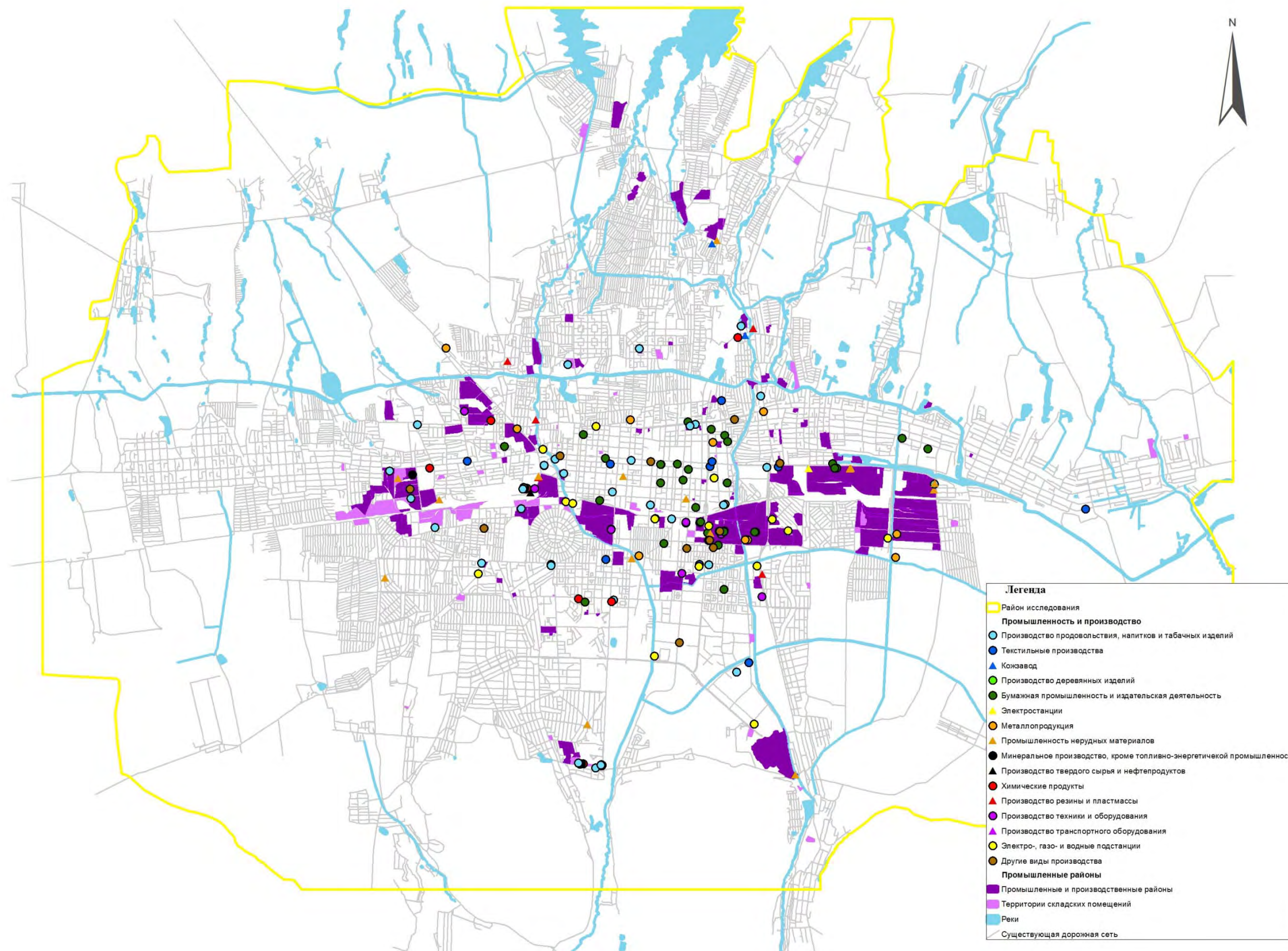


Рисунок 3.3-1 Территориальное расположение промышленных зон и заводов, 2010 год

 <p>Частный сектор в центре города (D1) Частный сектор сформирован кварталами в виде квадратной сетки, как обозначено в Генплане 1975.</p>	 <p>Спланированные жилые районы (D2) Частный сектор сформирован упорядоченной дорожной сетью на юге центра города.</p>	 <p>Малозастроенные жилые районы (D3) Частный сектор в виде деформированной дорожной сети из-за несоблюдения СНиП при освоении сельских земель.</p>
 <p>Новые районы (<i>новостройки</i>) (D4) Частный сектор, зарегистрированный в качестве официальных поселений.</p>	 <p>Новые районы, кроме <i>новостроек</i> (D5) Частный сектор в процессе строительства.</p>	 <p>Спонтанные жилые районы (D6) Частный сектор на периферии конурбации с нерегулярной дорожной сетью.</p>
 <p>Жилая зона с приусадебным участком (D7) Частный сектор с относительно крупными земельными участками.</p>	 <p>Микрорайон (A1) Многоквартирные дома с минимальной инфраструктурой в пригороде.</p>	 <p>Микрорайон (A2) Многоквартирные дома со смешанными типами зданий и инфраструктурой в центре города.</p>

Рисунок 3.3-2 Примеры типов жилых районов

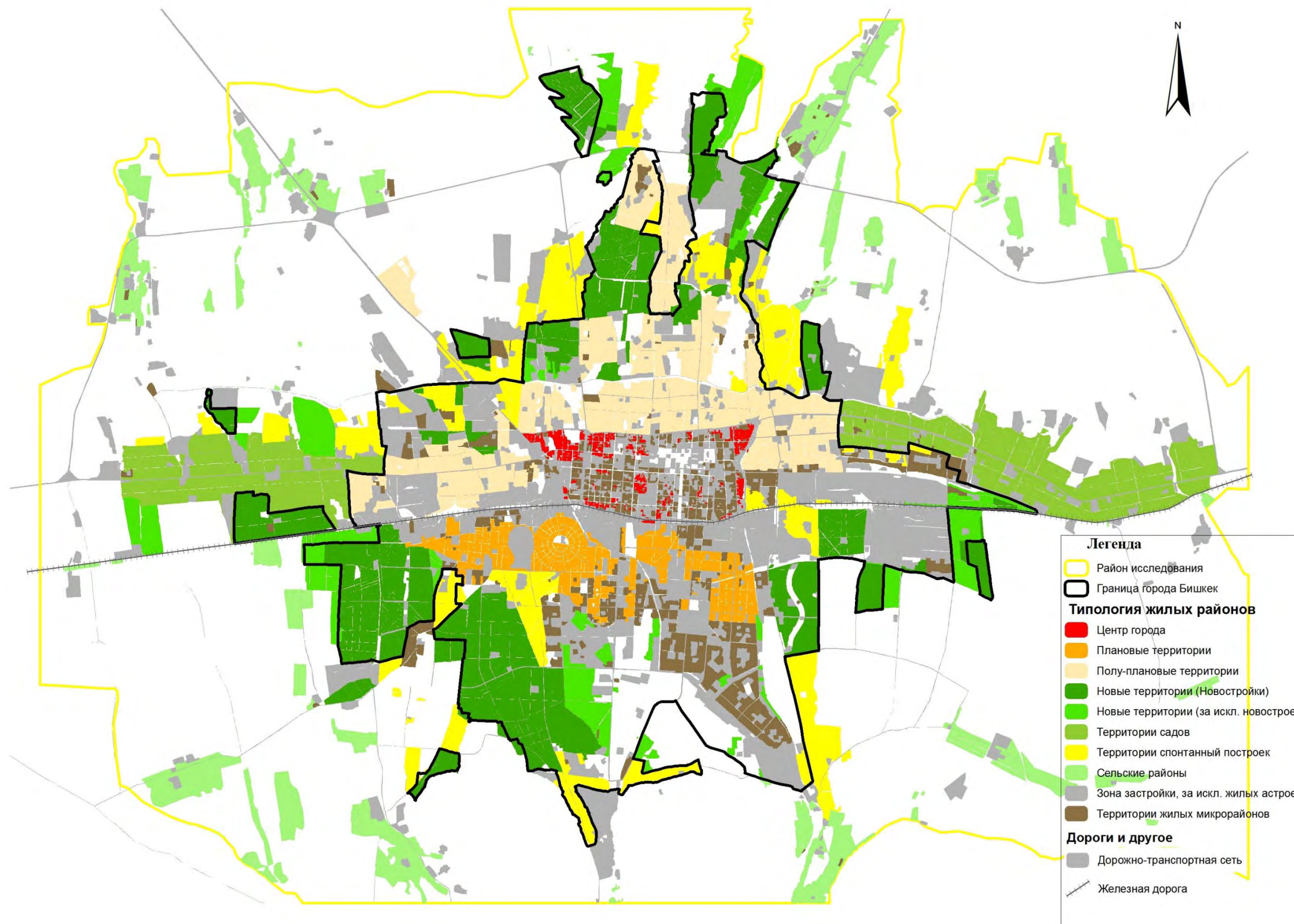


Рисунок 3.3-3 Классификация жилых территорий, 2010 год

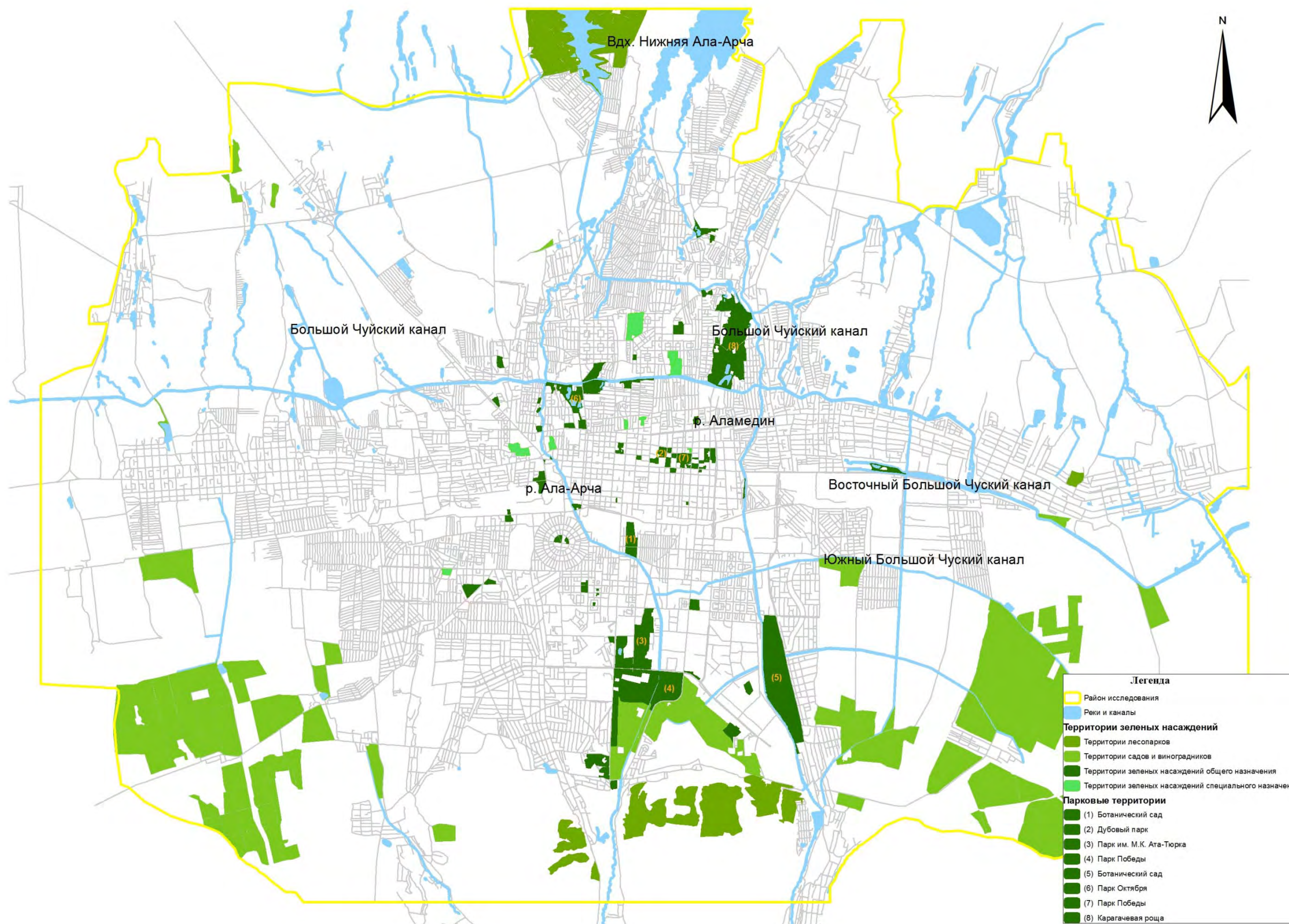


Рисунок 3.3-4 Распределение парковых территорий, 2010 год

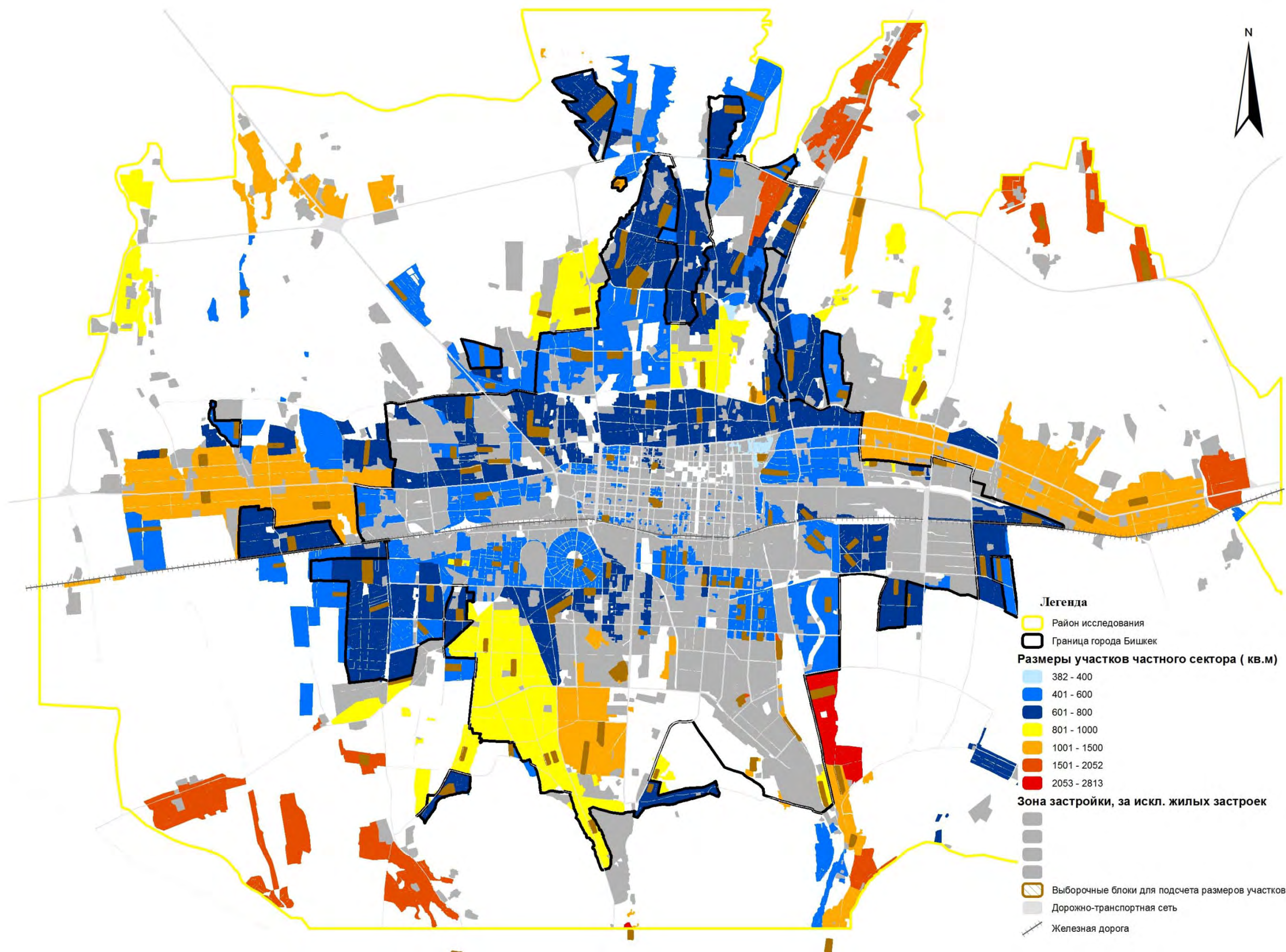


Рисунок 4.2-2 Средние размеры земельных участков

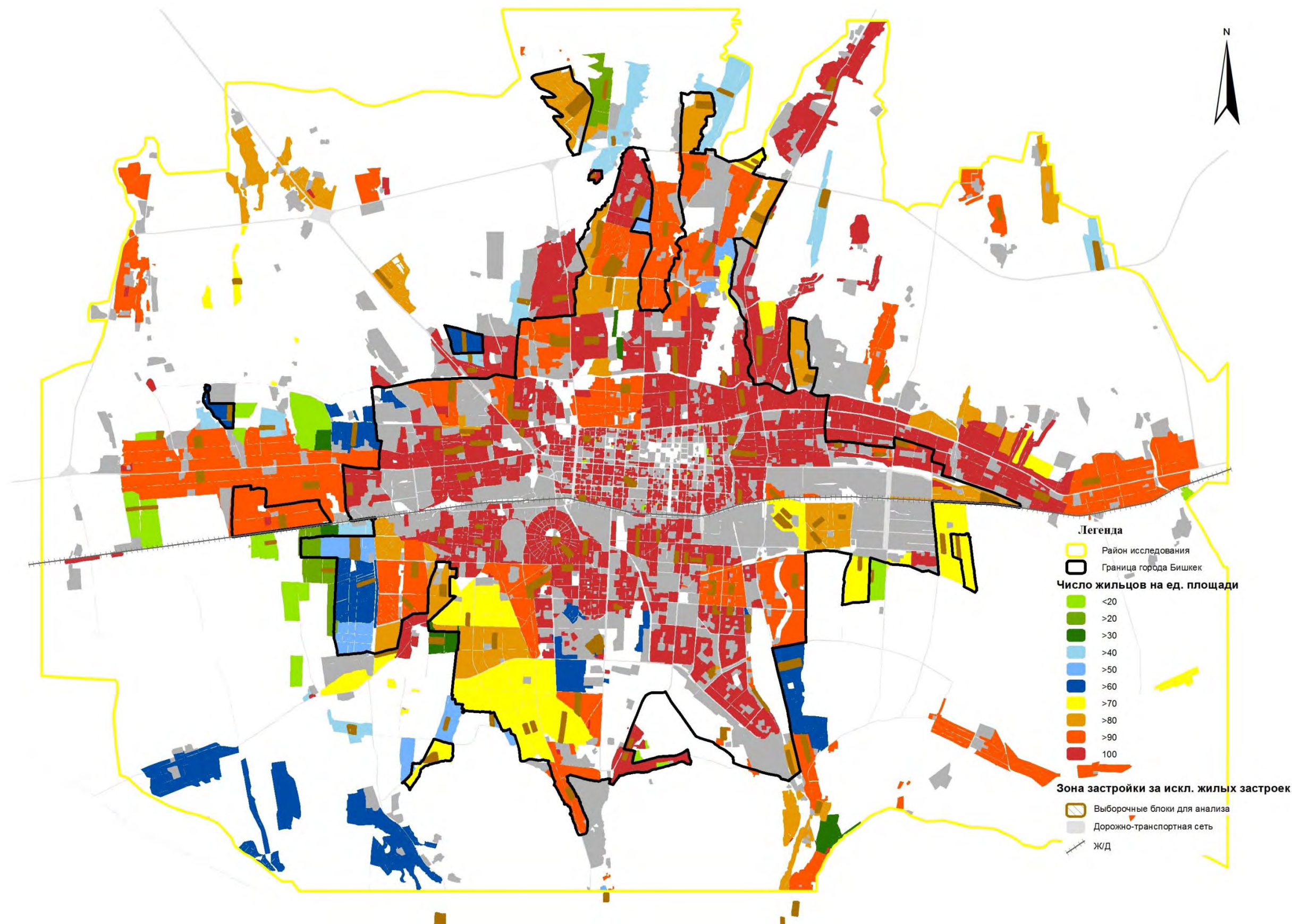


Рисунок 4.2-3 Уровень концентрации населения в частном секторе

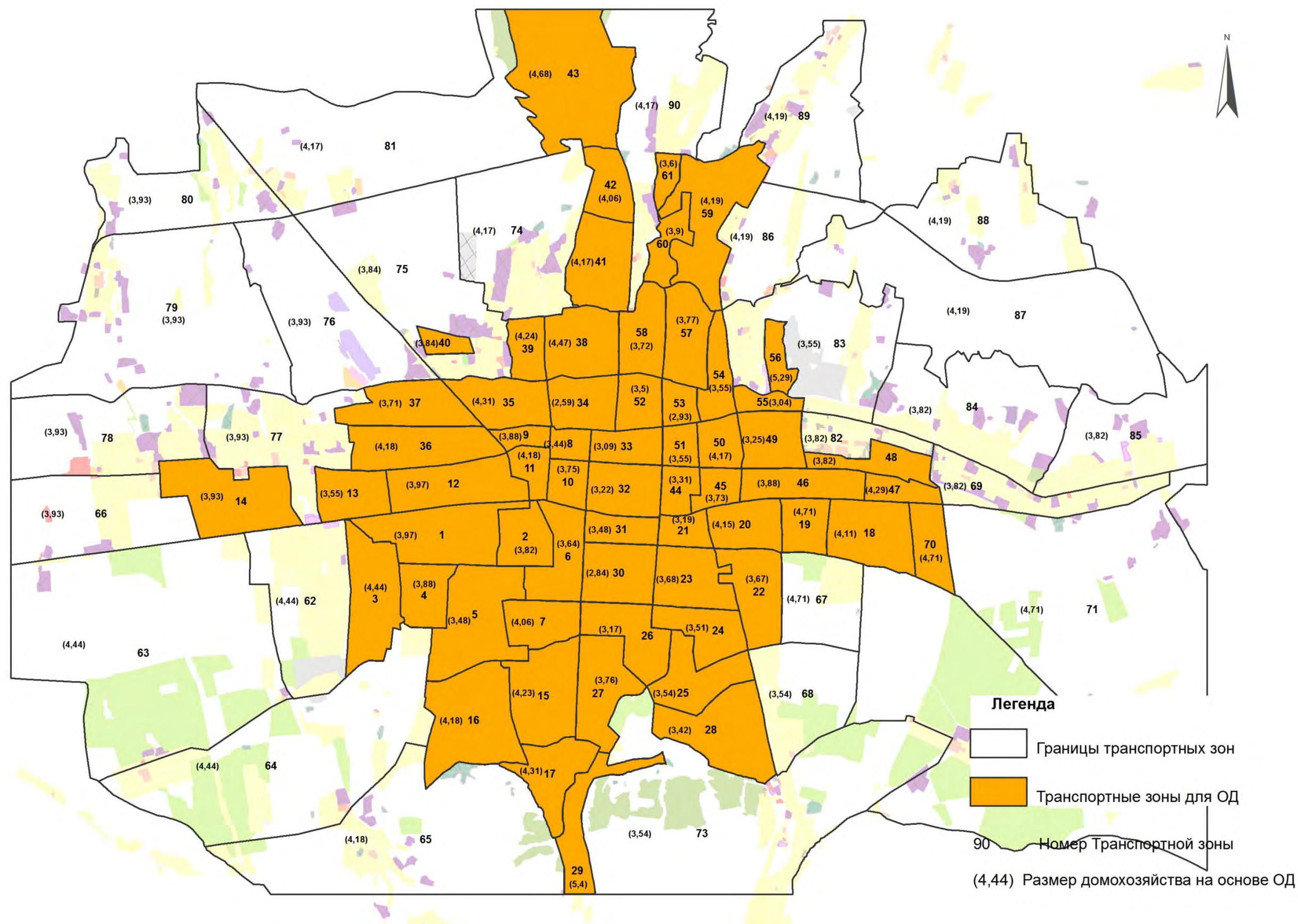


Рисунок 4.2-4 Среднее количество домовладений на гектар земли по транспортным зонам

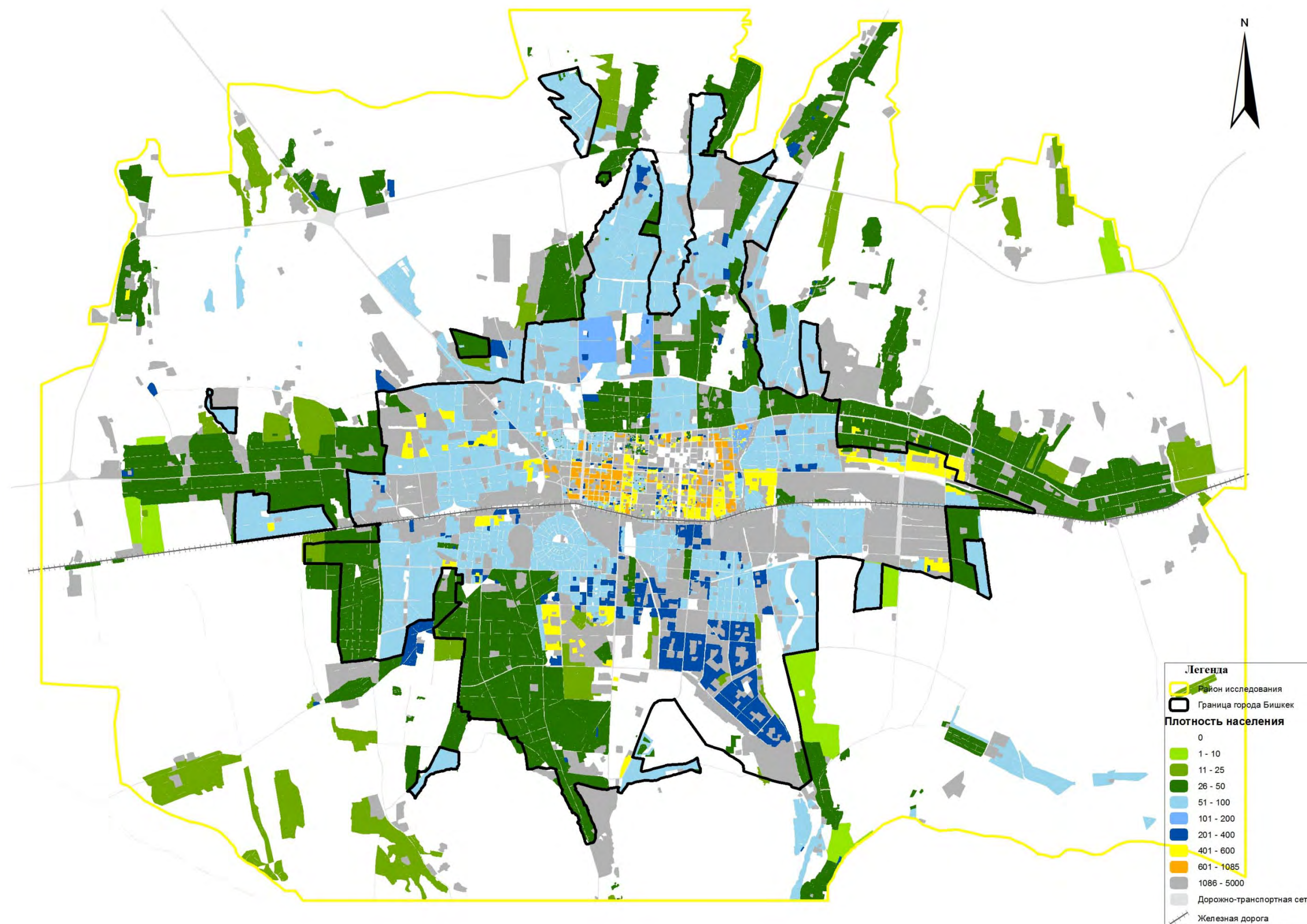


Рисунок 4.2-5 Плотность населения в 2010 году

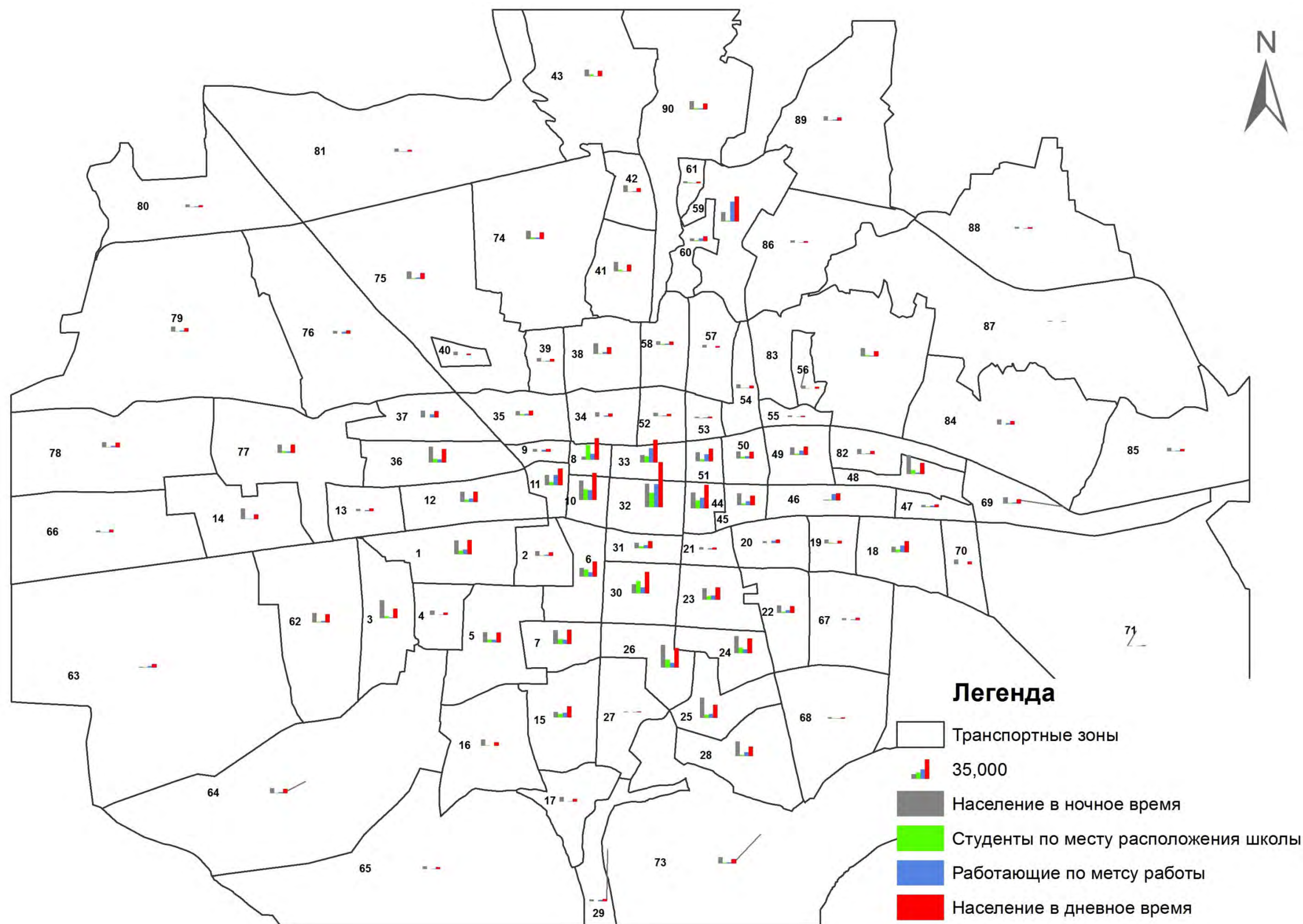


Рисунок 4.5-2 Дневное и ночное население по транспортным зонам в 2010 году

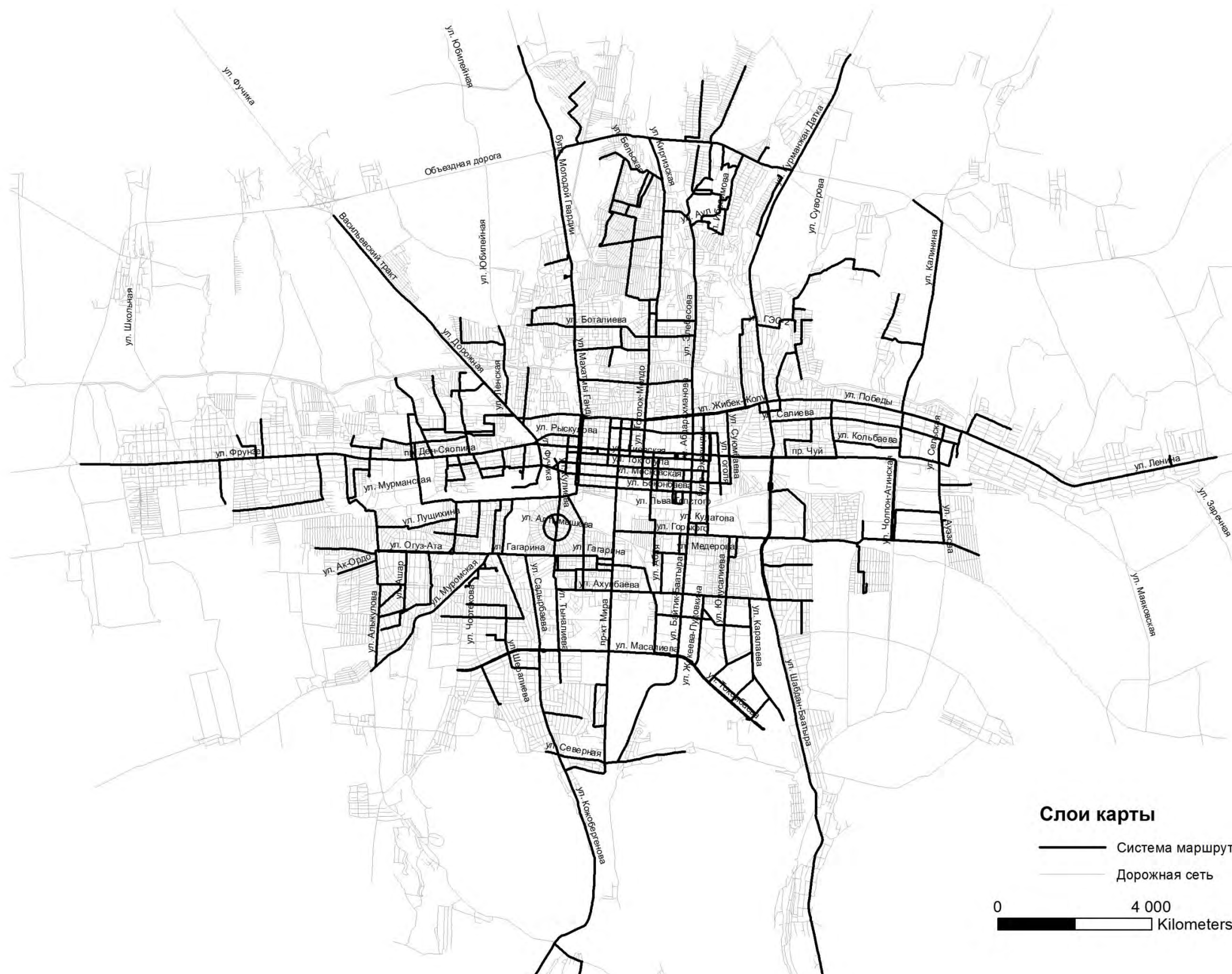


Рисунок 7.1-5 Сеть общественного транспорта (троллейбусы, автобусы, микроавтобусы)

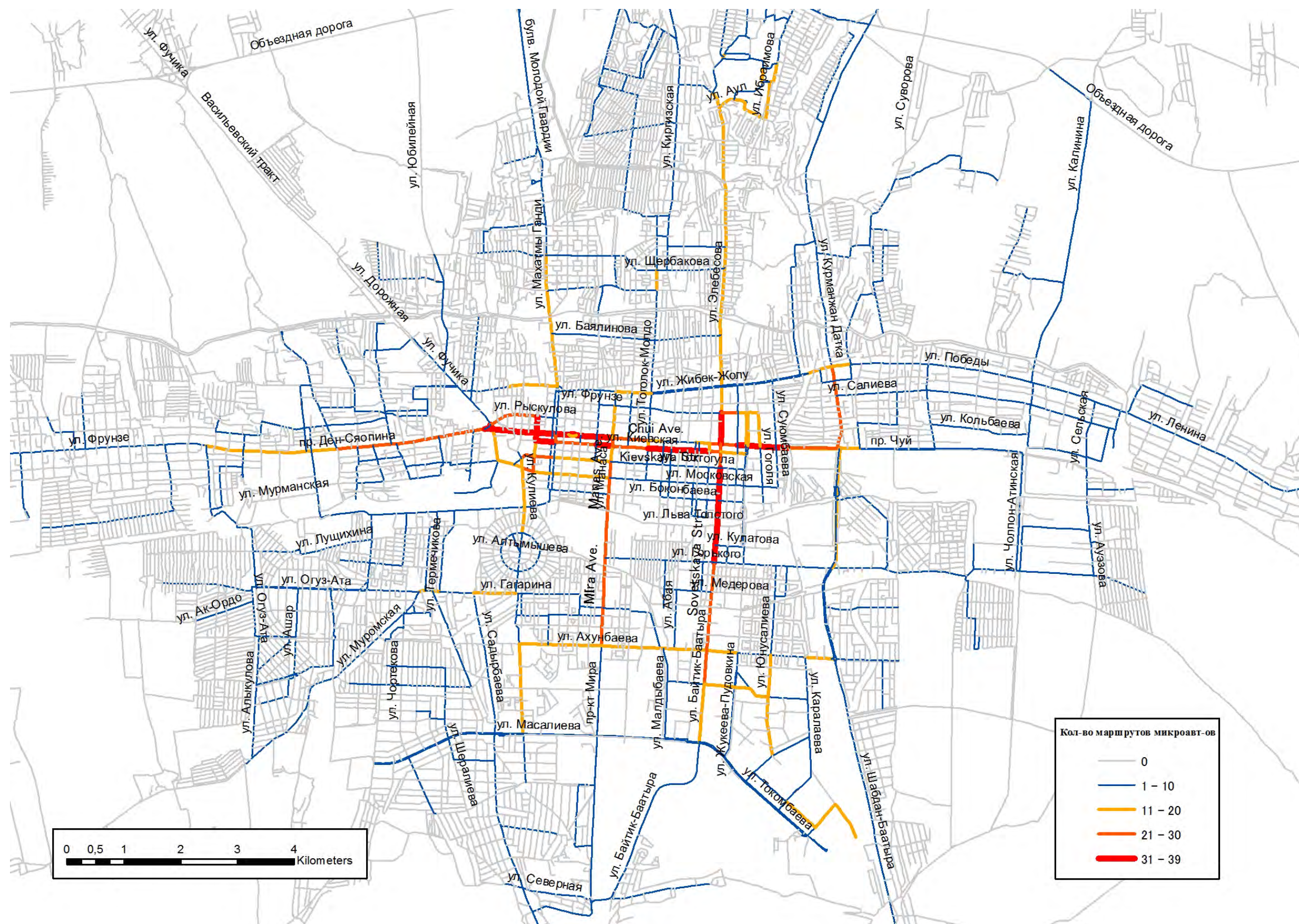


Рисунок 7.1-6 Повторяемость маршрутов микроавтобусов

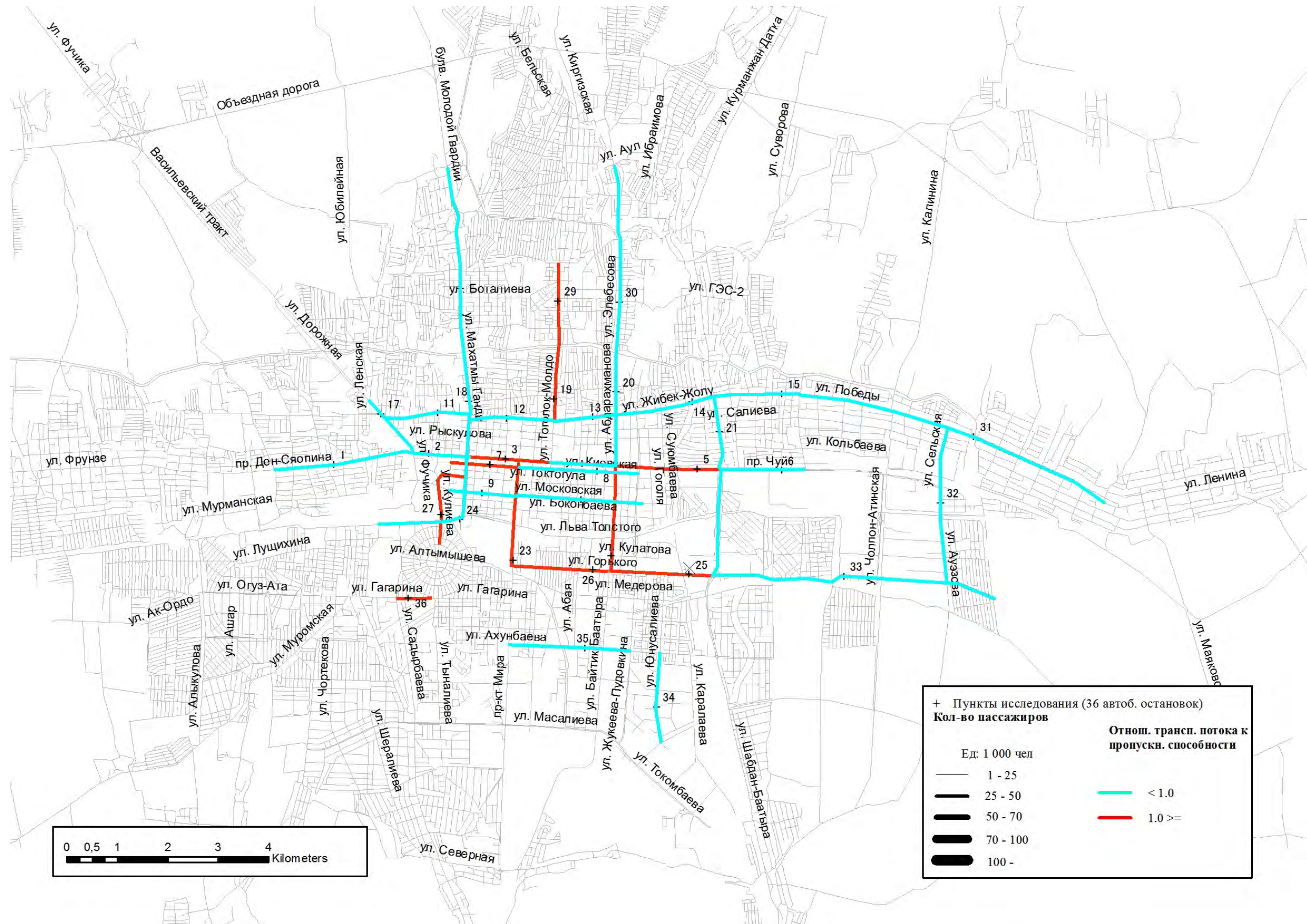


Рисунок 7.3-2 Суточное число пассажиров и отношение объема транспортного потока к пропускной способности в будние дни

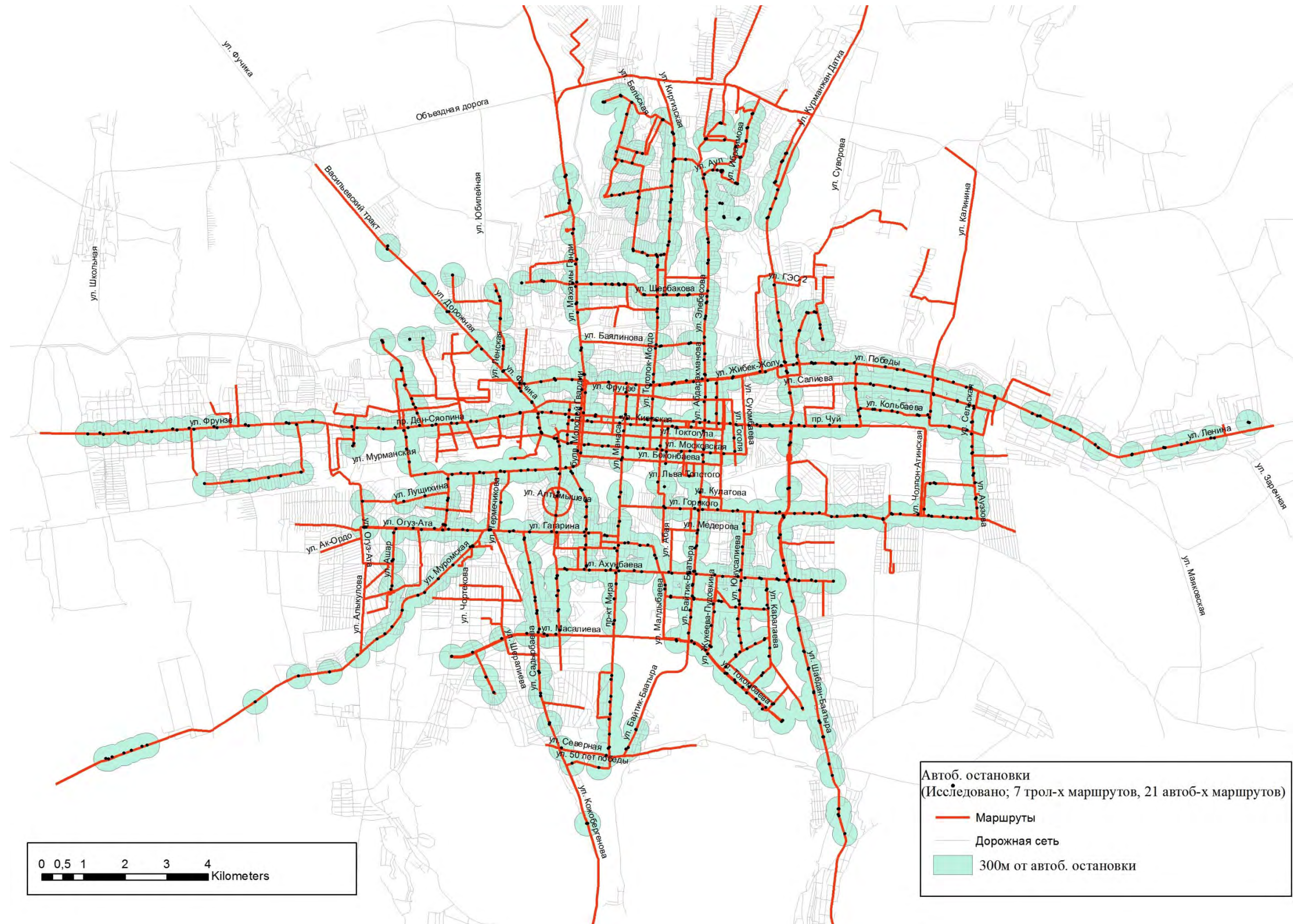


Рисунок 7.4-2 Автобусные остановки и площадь покрытия

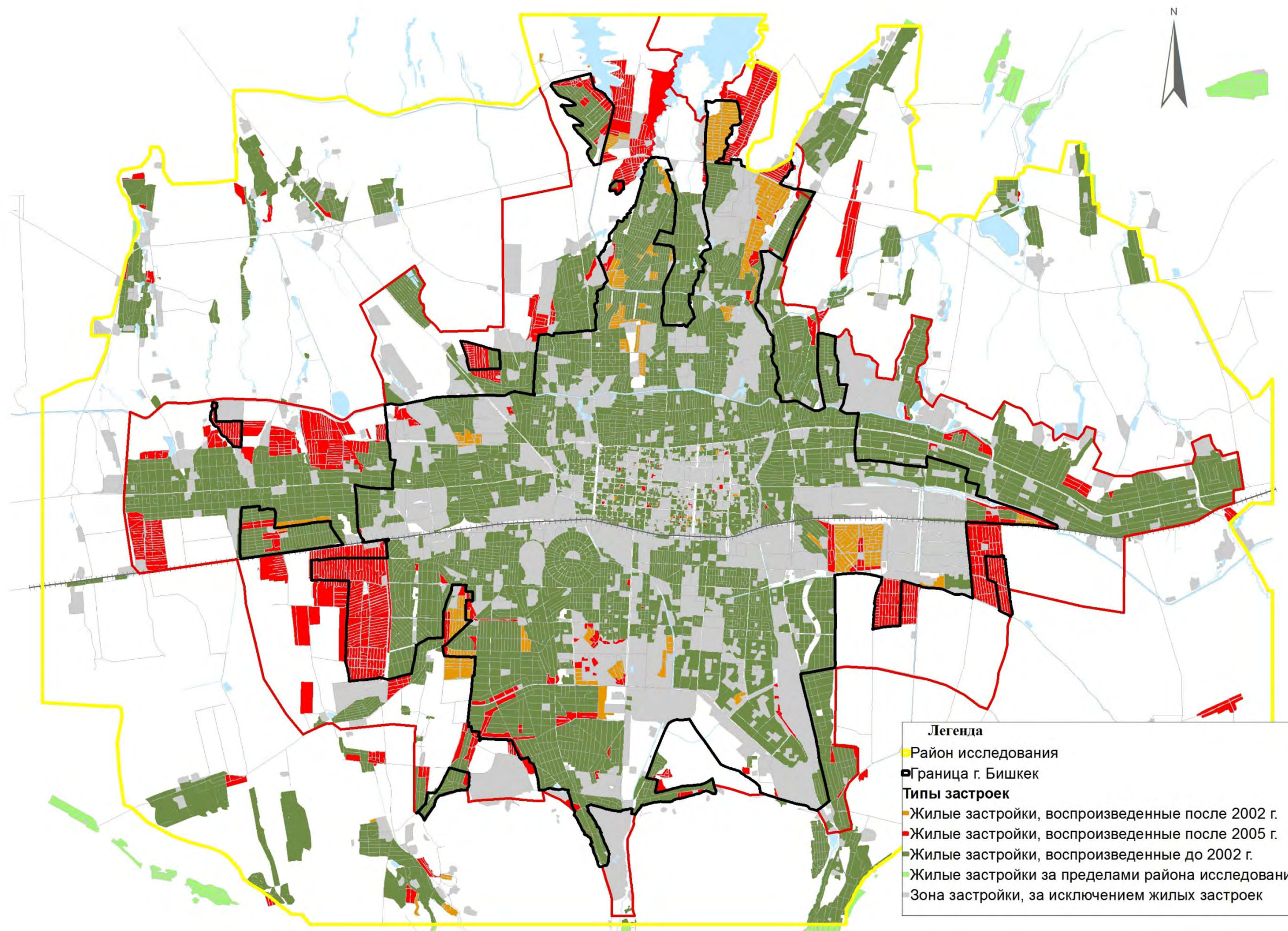


Рисунок 12.1-1 Территории новых поселений, сформированных в Районе Исследования после 2002 и 2005 годов

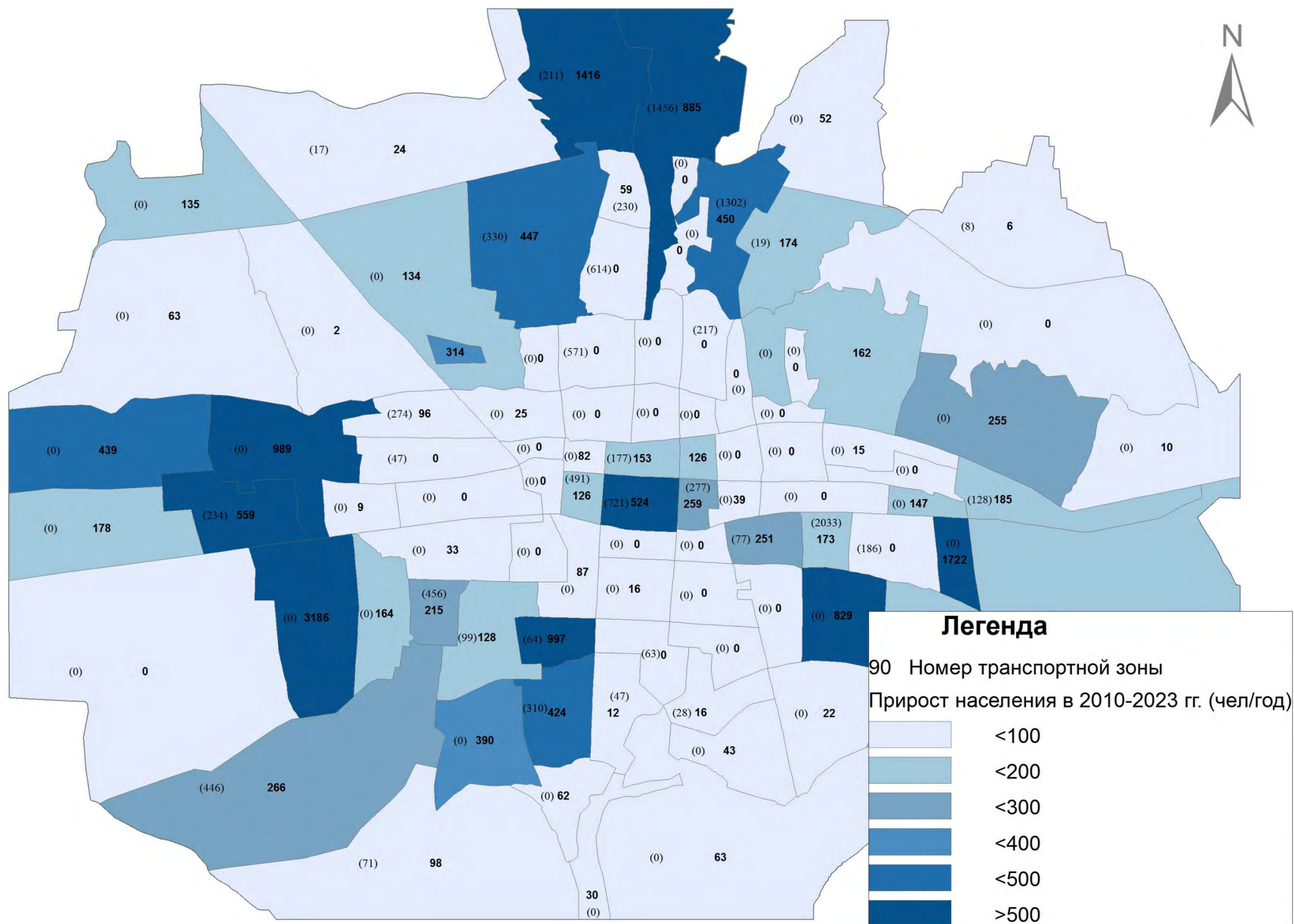


Рисунок 12.1-2 Годовой прирост населения в Районе Исследования в период между 2005 и 2010 гг.