

CM-02

Fuente : IGN
 Equipo de Estudio
 WGS 1984 UTM Zone 18S
 Proyeccion: Universal Transverse Mercator

Leyenda

- Reservorios
- Subcuencas
- Orden Rios Strahler
 - 1
 - 2
 - 3
 - 4
 - 5
 - 6

ESTUDIO PREPARATORIO SOBRE EL PROGRAMA DE PROTECCIÓN DE VALLES Y POBLACIONES RURALES Y VULNERABLES ANTE INUNDACIONES

Orden de Ríos - Subcuencas

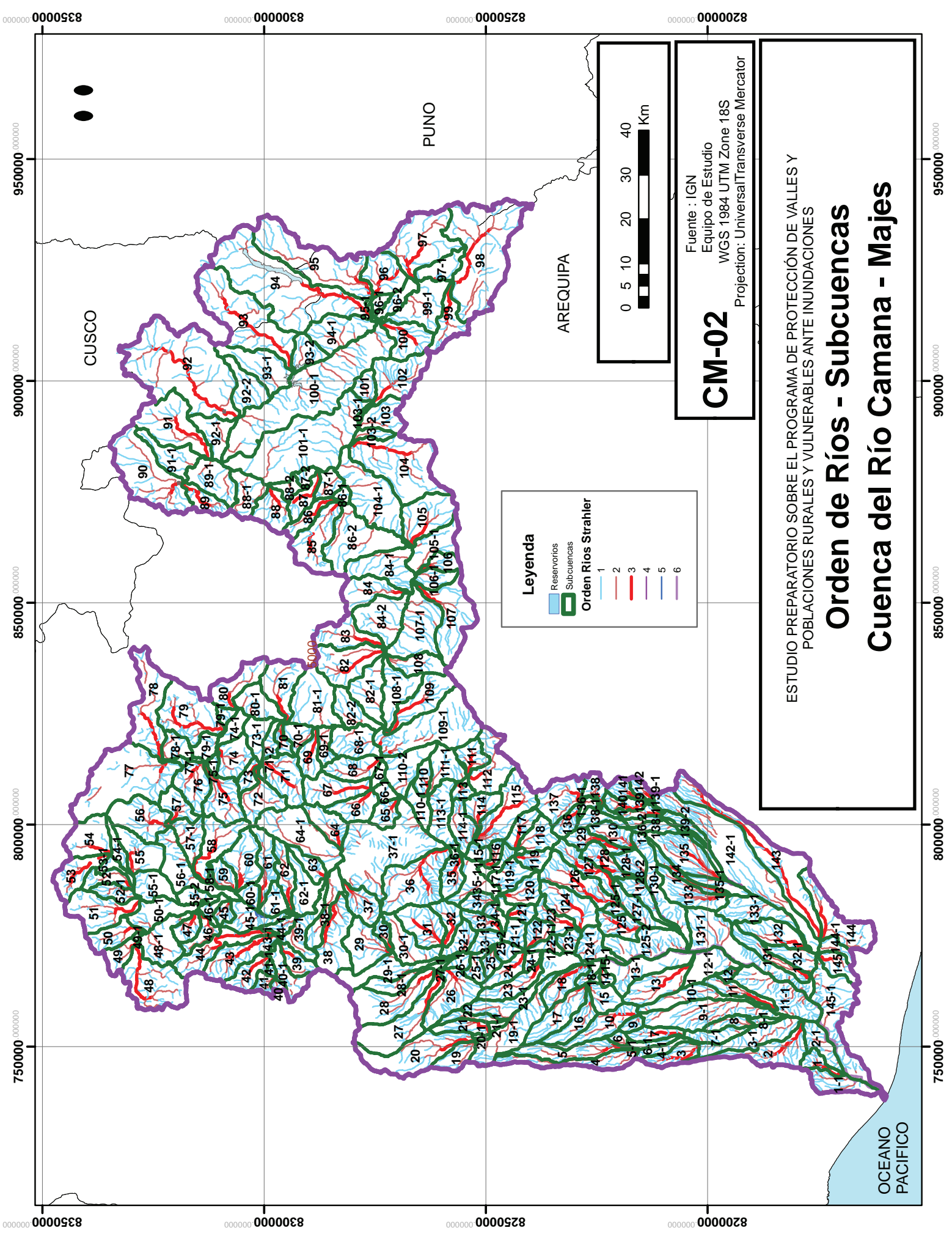
Cuenca del Río Camana - Majes

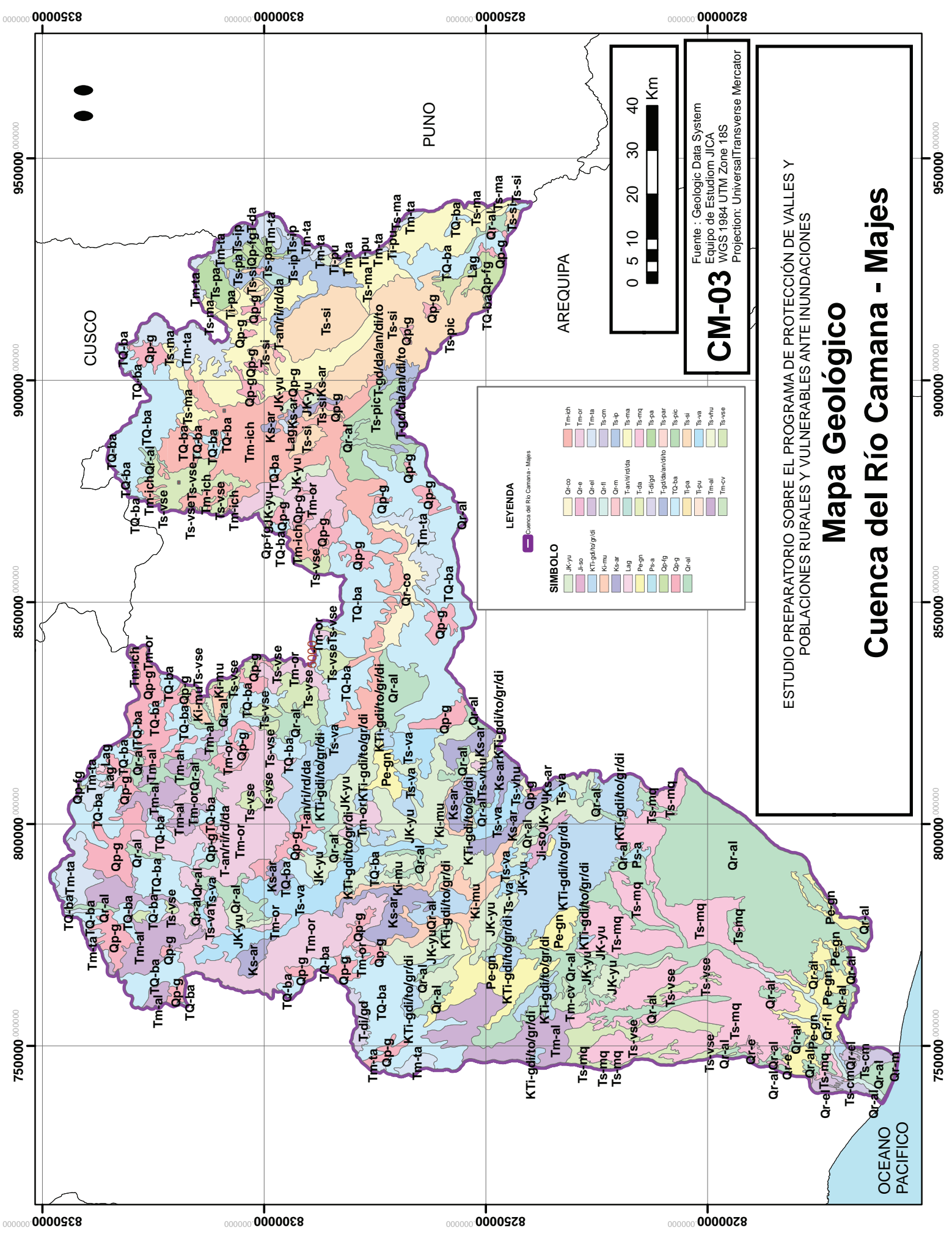
OCEANO PACIFICO

CUSCO

PUNO

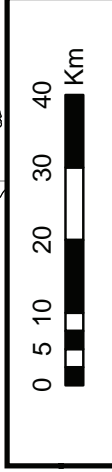
AREQUIPA





CM-03

Fuente : Geologic Data System
 Equipo de Estudios JICA
 WGS 1984 UTM Zone 18S
 Proyección: Universal Transverse Mercator



LEYENDA
 Cuenca del Río Camana - Majes

SÍMBOLO	LEYENDA
JK-yu	Tm-ich
Jl-so	Tm-cr
KTI-gai/to/gr/di	Tm-ta
Kc-mu	Ts-cm
Ks-ar	Ts-sp
Lag	Ts-ma
Pe-gn	T-an/r/r/d/da
Ps-a	Tc-da
Qp-g	T-dig/d
Qr-al	T-gd/a/an/di/to
	Ts-par
	TQ-ba
	Ts-ic
	Tp-pa
	Ts-va
	Tm-al
	Ts-vhu
	Ts-vse

ESTUDIO PREPARATORIO SOBRE EL PROGRAMA DE PROTECCIÓN DE VALLES Y
 POBLACIONES RURALES Y VULNERABLES ANTE INUNDACIONES

Mapa Geológico

Cuenca del Río Camana - Majes

CUSCO

PUNO

AREQUIPA

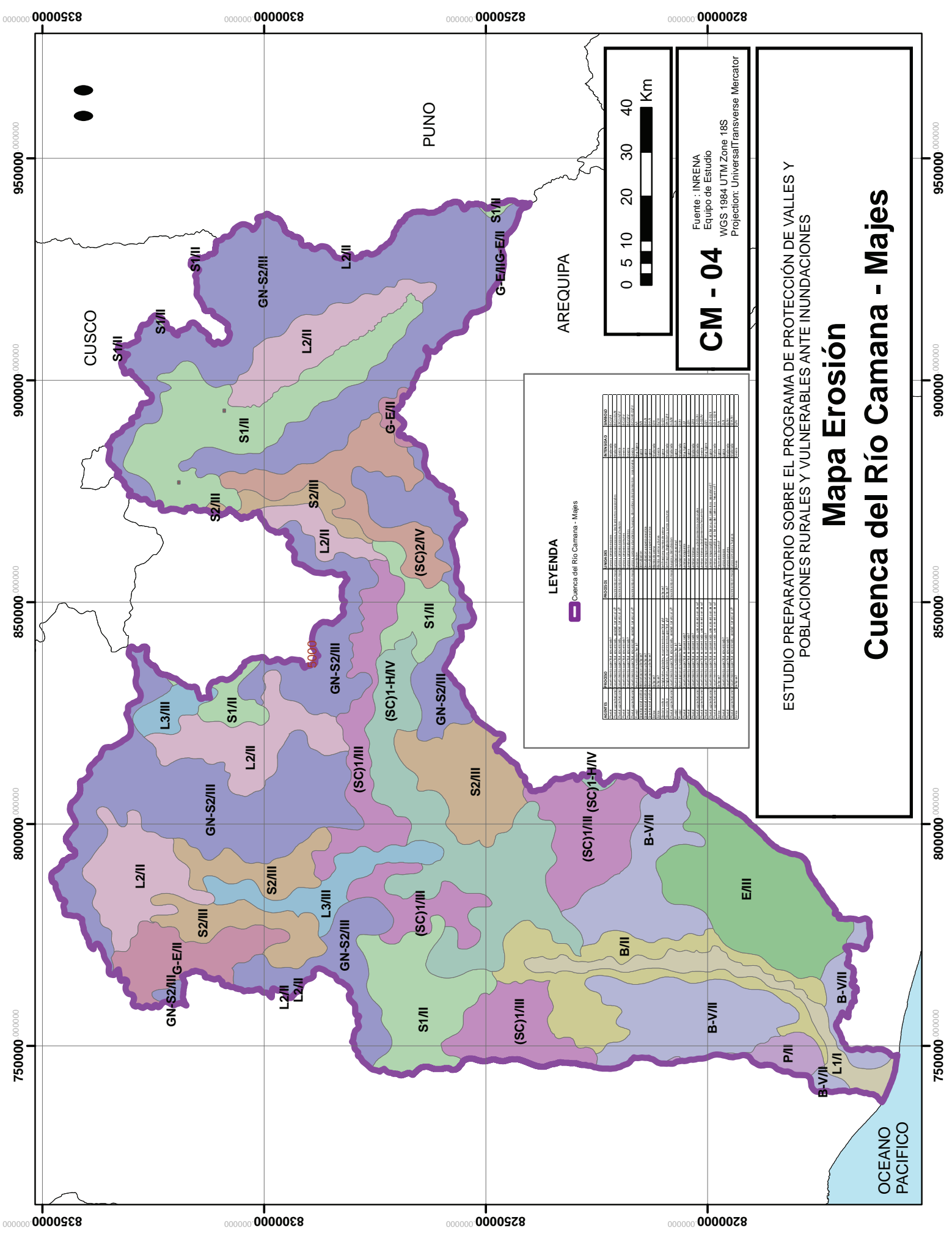
OCEANO PACIFICO

8350000 800000 750000 850000 900000 950000

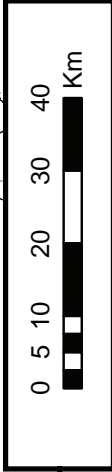
8300000 800000 750000 850000 900000 950000

8250000 800000 750000 850000 900000 950000

8200000 800000 750000 850000 900000 950000



CM - 04
 Fuente : INRENA
 Equipo de Estudio
 WGS 1984 UTM Zone 18S
 Projection: UniversalTransverse Mercator



LEYENDA
 Cuenca del Río Camana - Majes

CATEGORÍA	PROCESO	INDICADOR	INDICADOR	INDICADOR
ZONAS DE ALTA RIESGO	1. ZONAS DE ALTA RIESGO	1.1. ZONAS DE ALTA RIESGO	1.1.1. ZONAS DE ALTA RIESGO	1.1.1.1. ZONAS DE ALTA RIESGO
	2. ZONAS DE ALTA RIESGO	2.1. ZONAS DE ALTA RIESGO	2.1.1. ZONAS DE ALTA RIESGO	2.1.1.1. ZONAS DE ALTA RIESGO
	3. ZONAS DE ALTA RIESGO	3.1. ZONAS DE ALTA RIESGO	3.1.1. ZONAS DE ALTA RIESGO	3.1.1.1. ZONAS DE ALTA RIESGO
	4. ZONAS DE ALTA RIESGO	4.1. ZONAS DE ALTA RIESGO	4.1.1. ZONAS DE ALTA RIESGO	4.1.1.1. ZONAS DE ALTA RIESGO
	5. ZONAS DE ALTA RIESGO	5.1. ZONAS DE ALTA RIESGO	5.1.1. ZONAS DE ALTA RIESGO	5.1.1.1. ZONAS DE ALTA RIESGO
	6. ZONAS DE ALTA RIESGO	6.1. ZONAS DE ALTA RIESGO	6.1.1. ZONAS DE ALTA RIESGO	6.1.1.1. ZONAS DE ALTA RIESGO
	7. ZONAS DE ALTA RIESGO	7.1. ZONAS DE ALTA RIESGO	7.1.1. ZONAS DE ALTA RIESGO	7.1.1.1. ZONAS DE ALTA RIESGO
	8. ZONAS DE ALTA RIESGO	8.1. ZONAS DE ALTA RIESGO	8.1.1. ZONAS DE ALTA RIESGO	8.1.1.1. ZONAS DE ALTA RIESGO
	9. ZONAS DE ALTA RIESGO	9.1. ZONAS DE ALTA RIESGO	9.1.1. ZONAS DE ALTA RIESGO	9.1.1.1. ZONAS DE ALTA RIESGO
	10. ZONAS DE ALTA RIESGO	10.1. ZONAS DE ALTA RIESGO	10.1.1. ZONAS DE ALTA RIESGO	10.1.1.1. ZONAS DE ALTA RIESGO
ZONAS DE MEDIO RIESGO	1. ZONAS DE MEDIO RIESGO	1.1. ZONAS DE MEDIO RIESGO	1.1.1. ZONAS DE MEDIO RIESGO	1.1.1.1. ZONAS DE MEDIO RIESGO
	2. ZONAS DE MEDIO RIESGO	2.1. ZONAS DE MEDIO RIESGO	2.1.1. ZONAS DE MEDIO RIESGO	2.1.1.1. ZONAS DE MEDIO RIESGO
	3. ZONAS DE MEDIO RIESGO	3.1. ZONAS DE MEDIO RIESGO	3.1.1. ZONAS DE MEDIO RIESGO	3.1.1.1. ZONAS DE MEDIO RIESGO
	4. ZONAS DE MEDIO RIESGO	4.1. ZONAS DE MEDIO RIESGO	4.1.1. ZONAS DE MEDIO RIESGO	4.1.1.1. ZONAS DE MEDIO RIESGO
	5. ZONAS DE MEDIO RIESGO	5.1. ZONAS DE MEDIO RIESGO	5.1.1. ZONAS DE MEDIO RIESGO	5.1.1.1. ZONAS DE MEDIO RIESGO
	6. ZONAS DE MEDIO RIESGO	6.1. ZONAS DE MEDIO RIESGO	6.1.1. ZONAS DE MEDIO RIESGO	6.1.1.1. ZONAS DE MEDIO RIESGO
	7. ZONAS DE MEDIO RIESGO	7.1. ZONAS DE MEDIO RIESGO	7.1.1. ZONAS DE MEDIO RIESGO	7.1.1.1. ZONAS DE MEDIO RIESGO
	8. ZONAS DE MEDIO RIESGO	8.1. ZONAS DE MEDIO RIESGO	8.1.1. ZONAS DE MEDIO RIESGO	8.1.1.1. ZONAS DE MEDIO RIESGO
	9. ZONAS DE MEDIO RIESGO	9.1. ZONAS DE MEDIO RIESGO	9.1.1. ZONAS DE MEDIO RIESGO	9.1.1.1. ZONAS DE MEDIO RIESGO
	10. ZONAS DE MEDIO RIESGO	10.1. ZONAS DE MEDIO RIESGO	10.1.1. ZONAS DE MEDIO RIESGO	10.1.1.1. ZONAS DE MEDIO RIESGO
ZONAS DE BAJO RIESGO	1. ZONAS DE BAJO RIESGO	1.1. ZONAS DE BAJO RIESGO	1.1.1. ZONAS DE BAJO RIESGO	1.1.1.1. ZONAS DE BAJO RIESGO
	2. ZONAS DE BAJO RIESGO	2.1. ZONAS DE BAJO RIESGO	2.1.1. ZONAS DE BAJO RIESGO	2.1.1.1. ZONAS DE BAJO RIESGO
	3. ZONAS DE BAJO RIESGO	3.1. ZONAS DE BAJO RIESGO	3.1.1. ZONAS DE BAJO RIESGO	3.1.1.1. ZONAS DE BAJO RIESGO
	4. ZONAS DE BAJO RIESGO	4.1. ZONAS DE BAJO RIESGO	4.1.1. ZONAS DE BAJO RIESGO	4.1.1.1. ZONAS DE BAJO RIESGO
	5. ZONAS DE BAJO RIESGO	5.1. ZONAS DE BAJO RIESGO	5.1.1. ZONAS DE BAJO RIESGO	5.1.1.1. ZONAS DE BAJO RIESGO
	6. ZONAS DE BAJO RIESGO	6.1. ZONAS DE BAJO RIESGO	6.1.1. ZONAS DE BAJO RIESGO	6.1.1.1. ZONAS DE BAJO RIESGO
	7. ZONAS DE BAJO RIESGO	7.1. ZONAS DE BAJO RIESGO	7.1.1. ZONAS DE BAJO RIESGO	7.1.1.1. ZONAS DE BAJO RIESGO
	8. ZONAS DE BAJO RIESGO	8.1. ZONAS DE BAJO RIESGO	8.1.1. ZONAS DE BAJO RIESGO	8.1.1.1. ZONAS DE BAJO RIESGO
	9. ZONAS DE BAJO RIESGO	9.1. ZONAS DE BAJO RIESGO	9.1.1. ZONAS DE BAJO RIESGO	9.1.1.1. ZONAS DE BAJO RIESGO
	10. ZONAS DE BAJO RIESGO	10.1. ZONAS DE BAJO RIESGO	10.1.1. ZONAS DE BAJO RIESGO	10.1.1.1. ZONAS DE BAJO RIESGO

ESTUDIO PREPARATORIO SOBRE EL PROGRAMA DE PROTECCIÓN DE VALLES Y POBLACIONES RURALES Y VULNERABLES ANTE INUNDACIONES

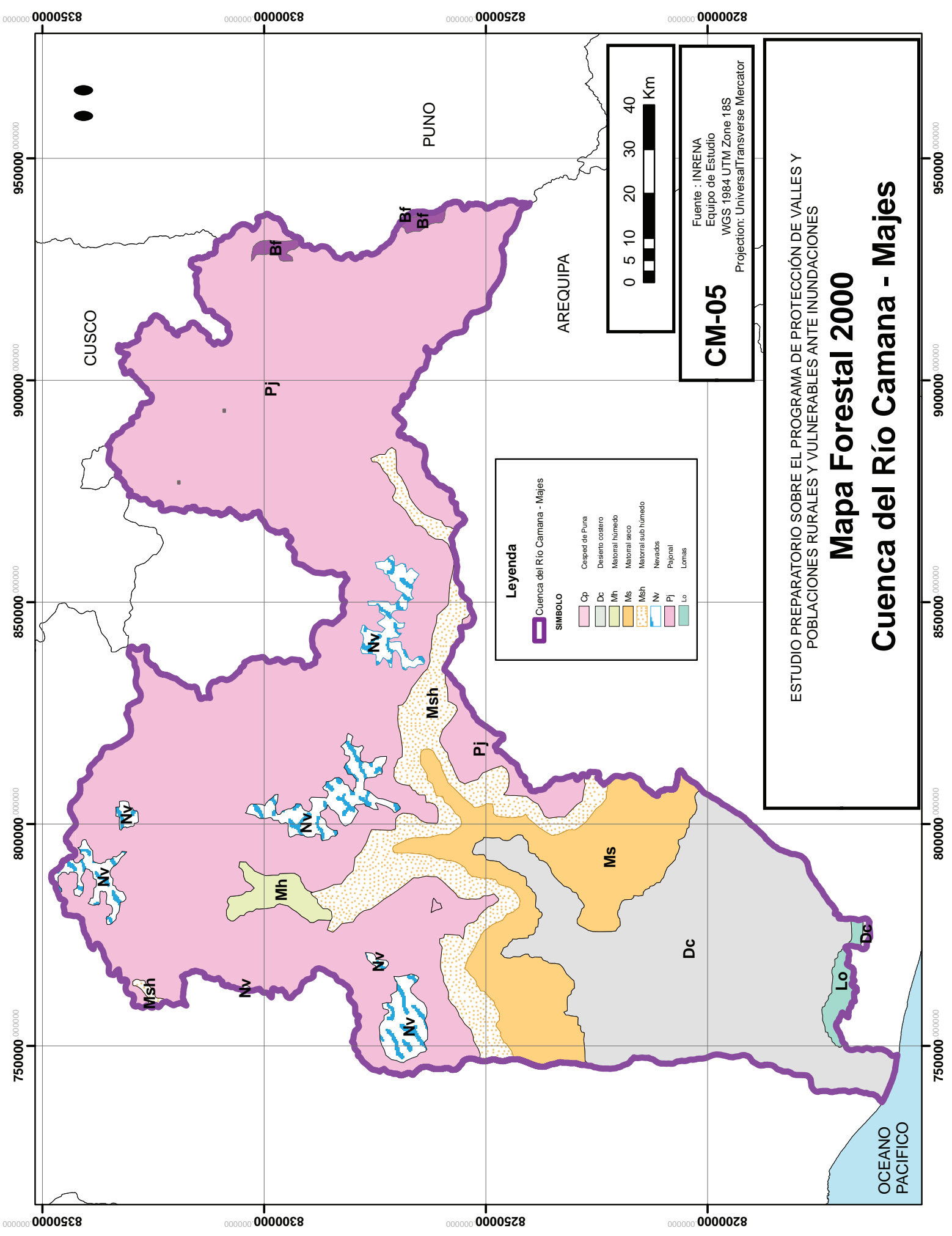
Mapa Erosión

Cuenca del Río Camana - Majes

8350000 8300000 8250000 8200000 950000 900000 850000 800000 750000

CUSCO PUNO AREQUIPA

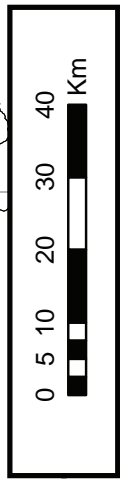
OCEANO PACIFICO



Leyenda

Cuenca del Río Camana - Majes
SÍMBOLO

Cp	Cajal de Puna
Dc	Desierto costero
Mh	Material húmedo
Ms	Material seco
Msh	Material sub húmedo
Nv	Nevados
Pj	Pajonal
Lo	Lomas



CM-05

Fuente : INRENA
 Equipo de Estudio
 WGS 1984 UTM Zone 18S
 Proyección: UniversalTransverse Mercator

ESTUDIO PREPARATORIO SOBRE EL PROGRAMA DE PROTECCIÓN DE VALLES Y POBLACIONES RURALES Y VULNERABLES ANTE INUNDACIONES

Mapa Forestal 2000

Cuenca del Río Camana - Majes

CUSCO

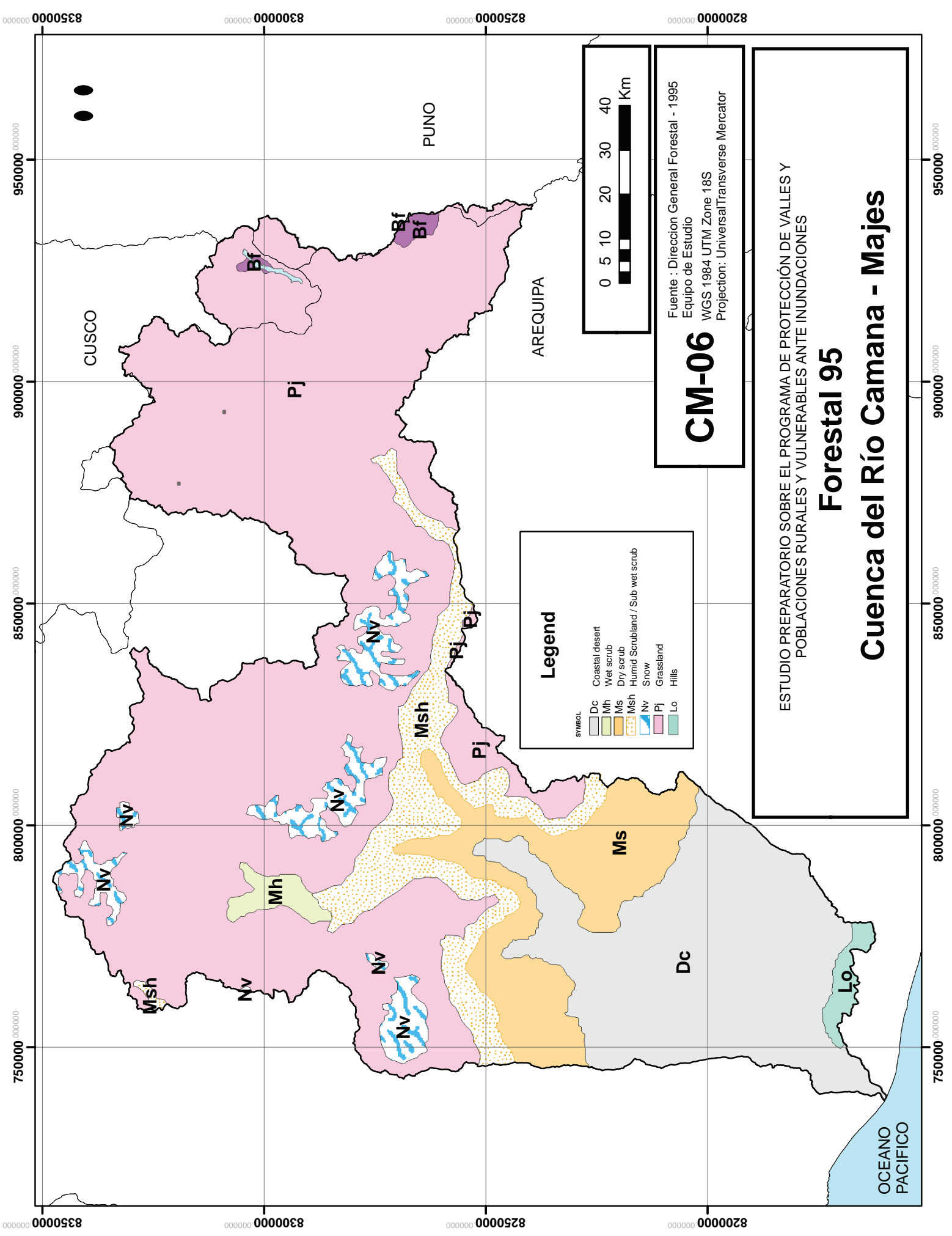
PUNO

AREQUIPA

OCEANO PACIFICO

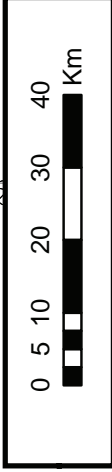
8350000 9500000 9000000 8500000 8000000 7500000

8300000 8250000 8200000



Legend

SYMBOL	Description
DC	Coastal desert
Mh	Wet scrub
Ms	Dry scrub
Mish	Humid Scrubland / Sub wet scrub
Nv	Snow
Pj	Grassland
Lo	Hills



CM-06
 Fuente : Dirección General Forestal - 1995
 Equipo de Estudio
 WGS 1984 UTM Zone 18S
 Proyección: Universal Transverse Mercator

ESTUDIO PREPARATORIO SOBRE EL PROGRAMA DE PROTECCIÓN DE VALLES Y
 POBLACIONES RURALES Y VULNERABLES ANTE INUNDACIONES

Forestal 95

Cuenca del Río Camana - Majes

OCEANO
 PACIFICO

CUSCO

AREQUIPA

PUNO

Pj

Mish

Ms

Dc

Lo

Mish

Nv

Nv

Nv

Mh

Nv

Nv

Nv

Bf

Bf

Bf

Bf

Pj

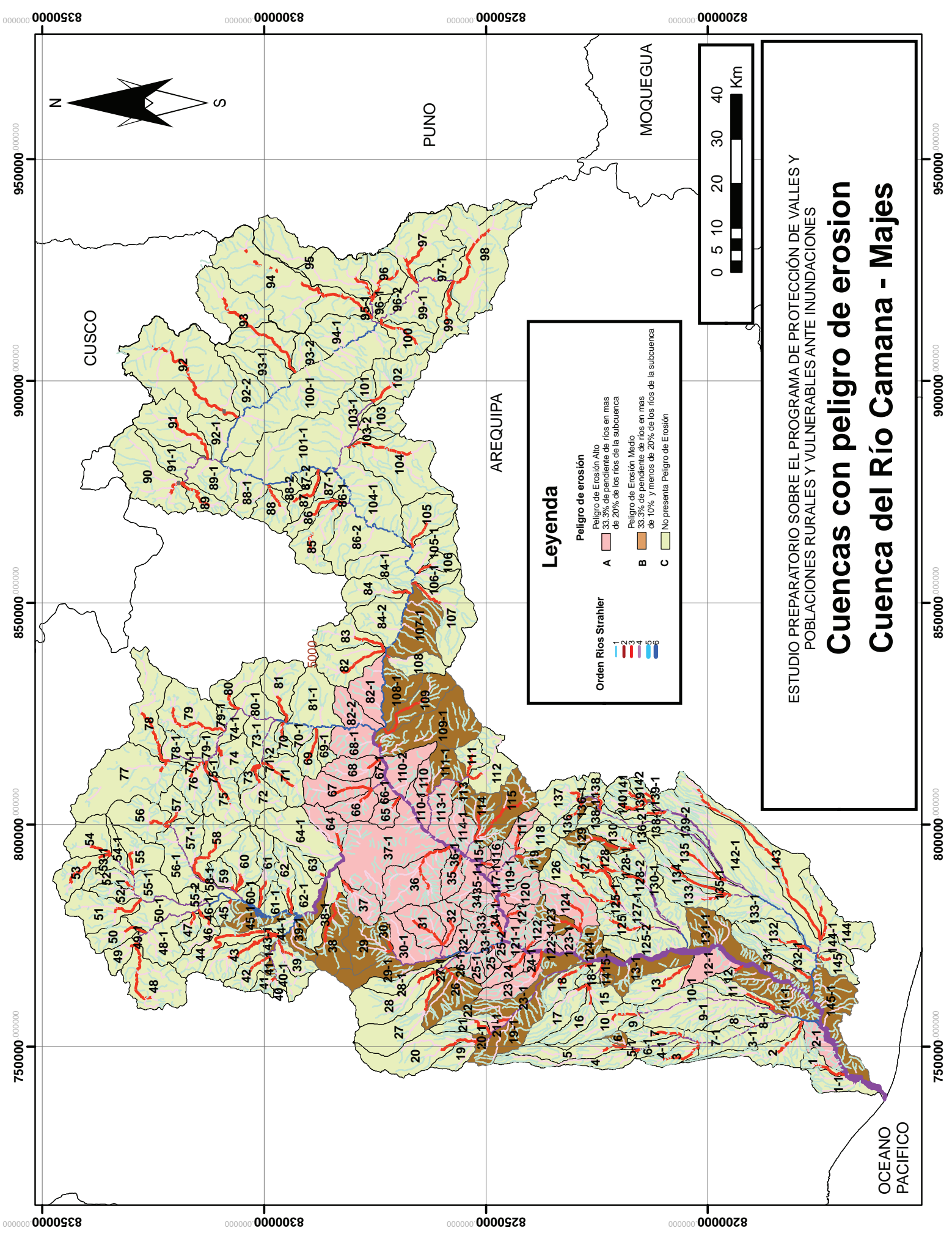
Pj

Pj

Pj

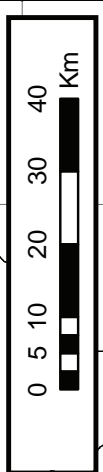
Pj

● ●



Legenda

Orden Rios Strahler	Peligro de erosión
1	Peligro de Erosión Alto 33.3% de pendiente de ríos en mas de 20% de los ríos de la subcuenca
2	
3	
4	Peligro de Erosión Medio 33.3% de pendiente de ríos en mas de 10% y menos de 20% de los ríos de la subcuenca
5	
6	C No presenta Peligro de Erosión



ESTUDIO PREPARATORIO SOBRE EL PROGRAMA DE PROTECCIÓN DE VALLES Y POBLACIONES RURALES Y VULNERABLES ANTE INUNDACIONES

Cuencas con peligro de erosión

Cuenca del Río Camana - Majes

CUSCO

PUNO

MOQUEGUA

AREQUIPA

OCEANO PACIFICO

