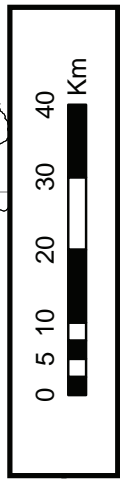


Leyenda

Cuenca del Río Camana - Majes
SÍMBOLO

 Cv	Cajal de Puna
 Dc	Desierto costero
 Mh	Material húmedo
 Ms	Material seco
 Mish	Material sub húmedo
 Nv	Nevados
 Pj	Pajonal
 Lo	Lomas



CM-05

Fuente : INRENA
Equipo de Estudio
WGS 1984 UTM Zone 18S
Proyección: UniversalTransverse Mercator

ESTUDIO PREPARATORIO SOBRE EL PROGRAMA DE PROTECCIÓN DE VALLES Y POBLACIONES RURALES Y VULNERABLES ANTE INUNDACIONES

Mapa Forestal 2000

Cuenca del Río Camana - Majes

8350000 8300000 8250000 8200000

950000 900000 850000 800000 750000

CUSCO

AREQUIPA

PUNO

OCEANO PACIFICO

Mish

Nv

Mh

Nv

Mish

Pj

Ms

Dc

Lo

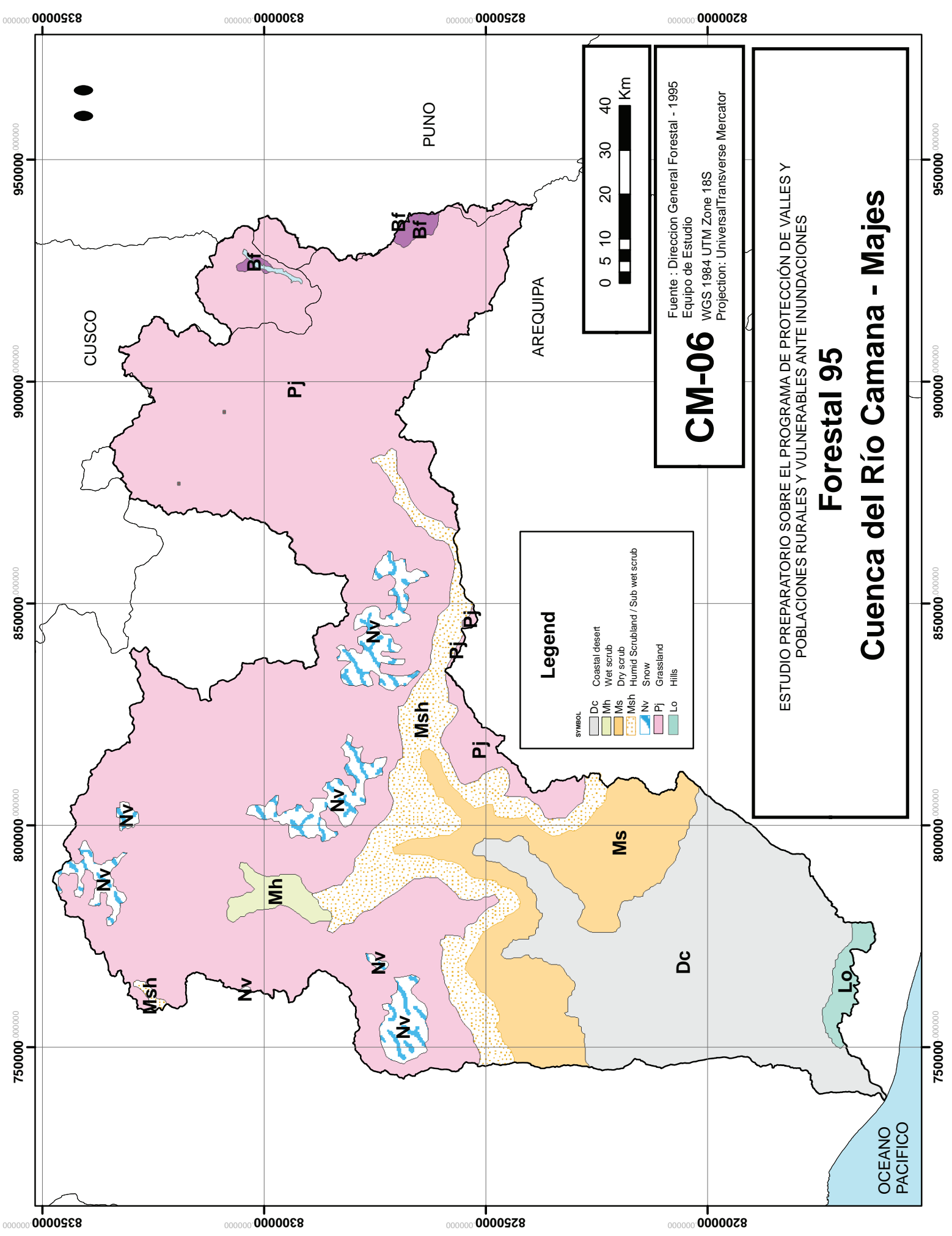
Dc

Pj

Bf

Bf

Bf



CM-06

Fuente : Dirección General Forestal - 1995
 Equipo de Estudio
 WGS 1984 UTM Zone 18S
 Proyección: Universal Transverse Mercator

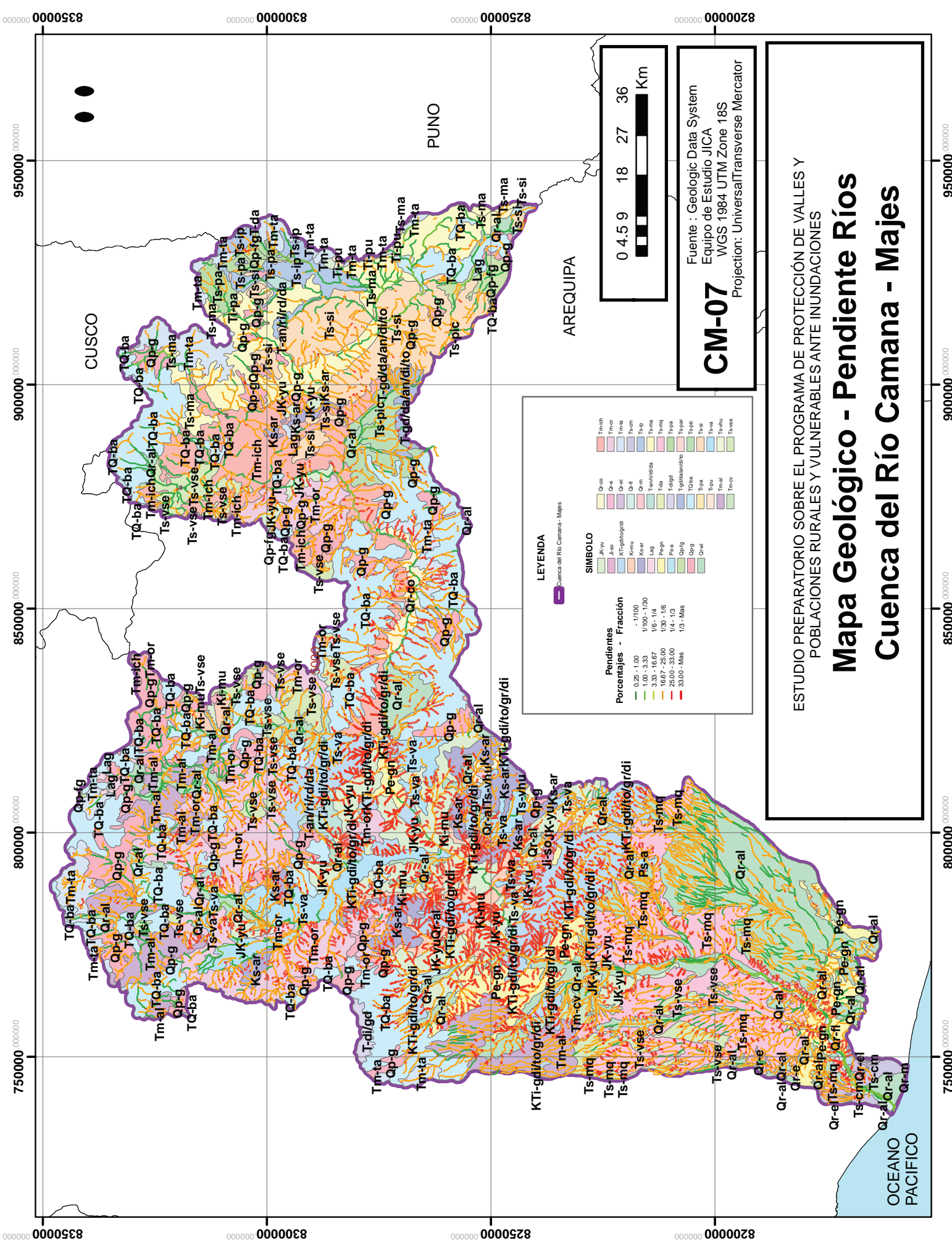
Legend

SYMBOL	Description
DC	Coastal desert
Mh	Wet scrub
Ms	Dry scrub
Mish	Humid Scrubland / Sub wet scrub
Nv	Snow
Pj	Grassland
Lo	Hills

ESTUDIO PREPARATORIO SOBRE EL PROGRAMA DE PROTECCIÓN DE VALLES Y
 POBLACIONES RURALES Y VULNERABLES ANTE INUNDACIONES

Forestal 95

Cuenca del Río Camana - Majes



LEYENDA
Cuencas del Río Camana - Majes

SIMBOLO	
[Color]	Jk-yu
[Color]	Qeo
[Color]	Qee
[Color]	Qel
[Color]	Qem
[Color]	Qes
[Color]	Qeg
[Color]	Qeh
[Color]	Qei
[Color]	Qej
[Color]	Qek
[Color]	Qel
[Color]	Qem
[Color]	Qes
[Color]	Qeg
[Color]	Qeh
[Color]	Qei
[Color]	Qej
[Color]	Qek
[Color]	Qel
[Color]	Qem
[Color]	Qes
[Color]	Qeg
[Color]	Qeh
[Color]	Qei
[Color]	Qej
[Color]	Qek

0 4.5 9 18 27 36 Km

Fuente : Geologic Data System
Equipo de Estudio JICA
WGS 1984 UTM Zone 18S
Projection: Universal Transverse Mercator

ESTUDIO PREPARATORIO SOBRE EL PROGRAMA DE PROTECCION DE VALLES Y POBLACIONES RURALES Y VULNERABLES ANTE INUNDACIONES

Mapa Geológico - Pendiente Ríos

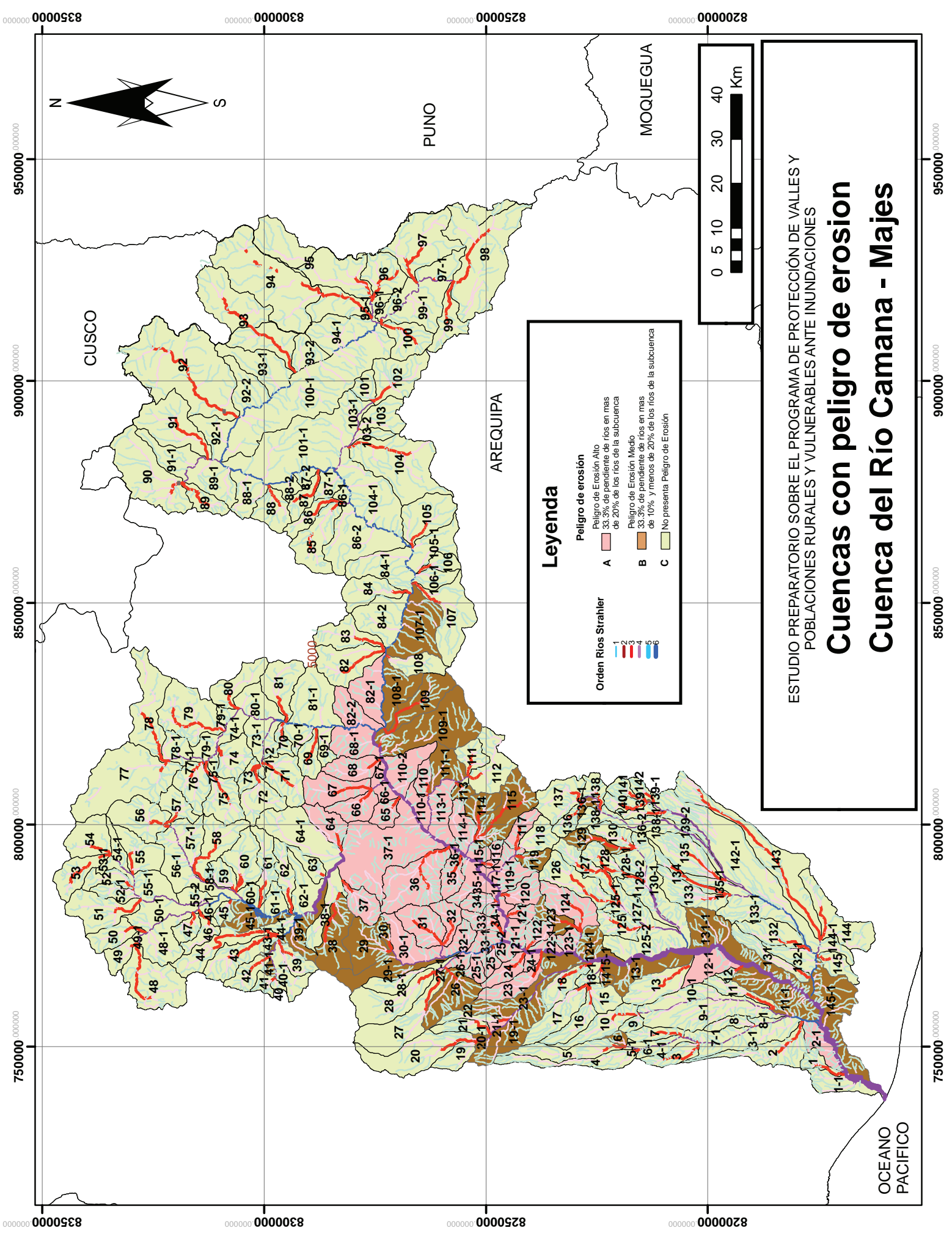
Cuenca del Río Camana - Majes

8350000 9000000 9500000 8250000 8350000 9000000 9500000

750000 800000 850000 900000

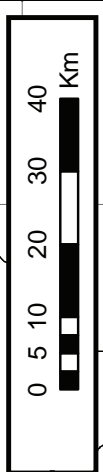
750000 800000 850000 900000

8350000 9000000 9500000 8250000 8350000 9000000 9500000



Legenda

Orden Rios Strahler	Peligro de erosión
1 (Red)	Peligro de Erosión Alto
2 (Orange)	33.3% de pendiente de ríos en mas de 20% de los ríos de la subcuenca
3 (Yellow)	Peligro de Erosión Medio
4 (Light Green)	33.3% de pendiente de ríos en mas de 10% y menos de 20% de los ríos de la subcuenca
5 (Green)	C
6 (Dark Green)	No presenta Peligro de Erosión



ESTUDIO PREPARATORIO SOBRE EL PROGRAMA DE PROTECCIÓN DE VALLES Y POBLACIONES RURALES Y VULNERABLES ANTE INUNDACIONES

Cuencas con peligro de erosión

Cuenca del Río Camana - Majes

CUSCO

PUNO

MOQUEGUA

AREQUIPA

OCEANO PACIFICO

