

A7 調査対象サイト

1) 保健センター 調査シート (67 サイト)、敷地図 (58 サイト)

サイト番号	サイト名	郡名	敷地図	サイト番号	サイト名	郡名	敷地図
A-01	Bengphoukham / Lak52	Samarkxay	○	S-01	Naxay	Salavan	○
A-02	Halang Nhai	Samarkxay	○	S-02	Beng Oudom	Salavan	○
A-03	Dak Yieng	Xaysettha	○	S-03	Kasa Ngai	Salavan	○
A-04	Sompoi	Sanamxay	○	S-04	Nadonkhuang	Salavan	○
A-05	Ban Thae	Sanamxay	○	S-05	Phakkha	Salavan	○
A-06	Ban Mai	Sanamxay		S-06	Buengxay	Salavan	○
A-07	Namsou	Sanxay	○	S-07	Dan Nalao	Lakhonpheng	○
A-08	Sapuan	Xaysettha	○	S-08	Phonsung	Lakhonpheng	○
A-09	Keng Mhkhoa	Xaysettha	○	S-09	Lak 90	Lakhonpheng	○
A-10	Na Seuak	Phouvong	○	S-10	Nadou Kao	Lakhonpheng	○
A-11	Ka Ouan	Phouvong		S-11	Khonsay	Vapi	○
A-12	Honay Keo	Phouvong	○	S-12	Saphat	Vapi	○
A-13	Nam Kong	Phouvong		S-13	Tanpio	Khongsedon	○
A-14	Beng Vilai	Sanamxay	○	S-14	Thaluang	Khongsedon	○
A-15	Pak Bo	Sanamxay	○	S-15	Kenghuad	Khongsedon	○
A-17	Kum Khan	Samarkxay		S-16	Nong Kae	Laongam	○
A-18	Langnao	Samarkxay	○	S-17	Dong Nhai	Laongam	○
A-19	Somsanouy	Samarkxay	○	S-18	Vang Peui	Laongam	○
A-20	Ban Moon	Sanxay		X-01	Dakdin	Dakchung	○
A-22	Phou Home	Phouvong	○	X-02	Tateu	Dakchung	○
C-01	Ban song	Pakse	○	X-03	Chalea	Kaleum	○
C-02	Saphai	Sanasomboum	○	X-04	Paxay	Kaleum	○
C-03	Km 21th	Bachiang	○	X-05	Donechan	Lamam	○
C-04	Vernsay	Phonthong	○	X-06	Phon	Lamam	○
C-05	Pathumphon	Pathoumphone	○	X-07	Tanum	Lamam	○
C-06	HouyNgern	Champasak	○	X-08	Nongkan	Tateng	○
C-07	Vernyang	Moonlapamok		X-09	Yup	Tateng	○
C-08	Nafang/ Bankeang	Khong	○				
C-09	Salow	Sanasomboum	○				
C-10	Banphon	Phonthong	○				
C-11	Koudchick	Phonthong	○				
C-12	Kalae	Pathoumphone	○				
C-13	Phonthong	Phonthong	○				
C-14	Champasak	Champasak					
C-15	Phapho	Pathoumphone					
C-16	Phonsikai	Pakse	○				
C-17	Noonsavang	Pakse	○				
C-18	Selabom	Sanasomboum	○				
C-19	Kuangxi	Bachiang					
C-20	Nam-orm	Pathoumphone	○				

2) 郡病院 調査シート (9 サイト)

サイト番号	サイト名	県名	サイト番号	サイト名	県名
D-01	Phonthong	Champasak	D-06	Vapi	Salavan
D-02	Kaluem	Sekong	D-07	Laongam	Salavan
D-03	Dakchung	Sekong	D-08	Samoui	Salavan
D-04	Ta-oy	Salavan	D-09	Xaysettha	Attapeu
D-05	Toumlan	Salavan			

HC No.	A-01		HC Name	Bengphoukham / Lak52		Village	Benphoukham	
Coordination	District	Province	Longitude	Latitude	Elevation	調査日	要請内容	
	Samarkxay	Attapeu	15° 10' 1.4"	106° 46' 0.6"	167m	2012/3/4	補修・宿舎	
施設の状況	面積	土地所有権	コメント				Staff House	
	約 90 m <sup>2</sup>	村所有	既 HC は 2011,Oct.に Unicef にて一部再塗装および分娩室、診療諸室の増築あり。しかし、既存の古い部分はいたるところに白蟻被害がある。焼却炉あり、そこで医療廃棄物を処理している。注射針は Box 処理後、県病院へ。				HC 内居住	
	自然災害	UXO					Priority	
	—	—					HC-A	III
電気	現状	コメント						
	有	低圧引き込みが可能。停電は月1回程度。						
給水状況	現状	コメント						
	有	高架タンク+水中ポンプがある。HC が管理。大腸菌が検出されたため混入検査を実施した。塩素殺菌用タンクを計画する						
水源	Longitude	Latitude	Depth	水質コメント	井戸の必要性	備考		
	15° 10' 1.4"	106° 46' 0.2 "	—m	大腸菌	不要	大腸菌混入検査		
舗装路へのアクセス	簡易補修路	悪路	舟で渡河	浅い川の渡河	本調査の状況		所要時間	
	—km	—	—	—	良好		—	
保健サービス	受益人口	村数	外来患者数	入院患者数	出産数	病院へ搬送	スタッフ数	
	1,976 人	3 村	497 人/年	172 人/年	31 人/年	20 人/年	3 人	
機材	コメント							
	基本的なものは揃っているが、老朽化している。							
郡病院へのアクセス	舗装路	簡易補修路	悪路	舟で渡河	浅い川の渡河	雨期の影響		
	49km	—km	—km	—	—	—		



現 HC



井戸



劣化状況



電気状況



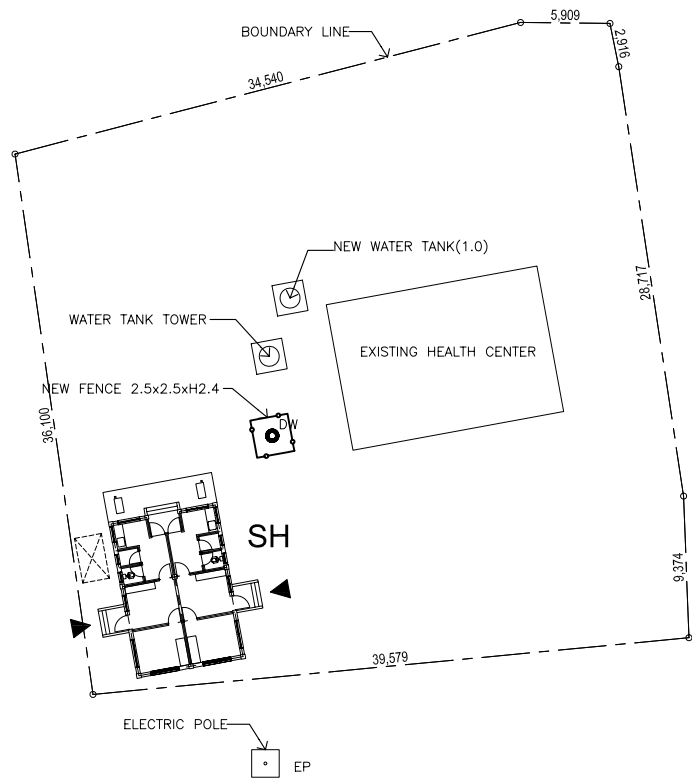
高架水槽

Site No.  
A-01

HC Name  
Bengphoukham/ Lak52

District  
Samarkxay

Province  
Attapeu



←  
TO BAN BENGPHOUKHAM

UNPAVED ROAD

→  
END ROAD

A-01 : BENGPHOUKHAM

SITE PLAN SCALE = 1:500

HC No.	A-02		HC Name		Halang Nhai		Village	Halang Nhai	
Coordination	District	Province	Longitude	Latitude	Elevation	調査日	要請内容		
	Samarkxay	Attapeu	14° 56' 49.6"	106° 50' 53.8"	110m	2012/3/4	新設		
施設の状況	面積	土地所有権	コメント				Staff House		
	約—m <sup>2</sup>	村所有	計画候補地は2箇所(新設小学校(JICA 案件)近くと幹線道路沿い)あり。今回小学校近くの計画地は、先方よりアクセスが私有地を横切ると、洪水に見舞われやすいとのことで取り止め、幹線道路沿いの計画地を希望。				—		
	自然災害	UXO					Priority		
	—	OK					HC-B	I	
電気	現状	コメント							
	有(中圧)	幹線道近くの候補地は、中圧電線から引き込むため、ダウントランスが必要。							
給水状況	現状	コメント							
	無	新敷地には現状何も無い。周辺には家はなく、道路を挟んだ反対側の家に個人用の井戸だけのため、HC用の井戸を建設する。							
水源	Longitude	Latitude	Depth	水質コメント	井戸の必要性	備考			
			計画深さ60m	—	要				
舗装路へのアクセス	簡易補修路	悪路	舟で渡河	浅い川の渡河	本調査の状況		所要時間		
	—km	—	—	—	良好		—		
保健サービス	受益人口	村数	外来患者数	入院患者数	出産数	病院へ搬送	スタッフ数		
	1,836人	村	—人/年	—人/年	—人/年	—人/年	—人		
機材	コメント								
	N/A								
郡病院へのアクセス	舗装路	簡易補修路	悪路	舟で渡河	浅い川の渡河	雨期の影響			
	21km	—km	—km	—	—	—			



新敷地



新敷地



隣地の小学校



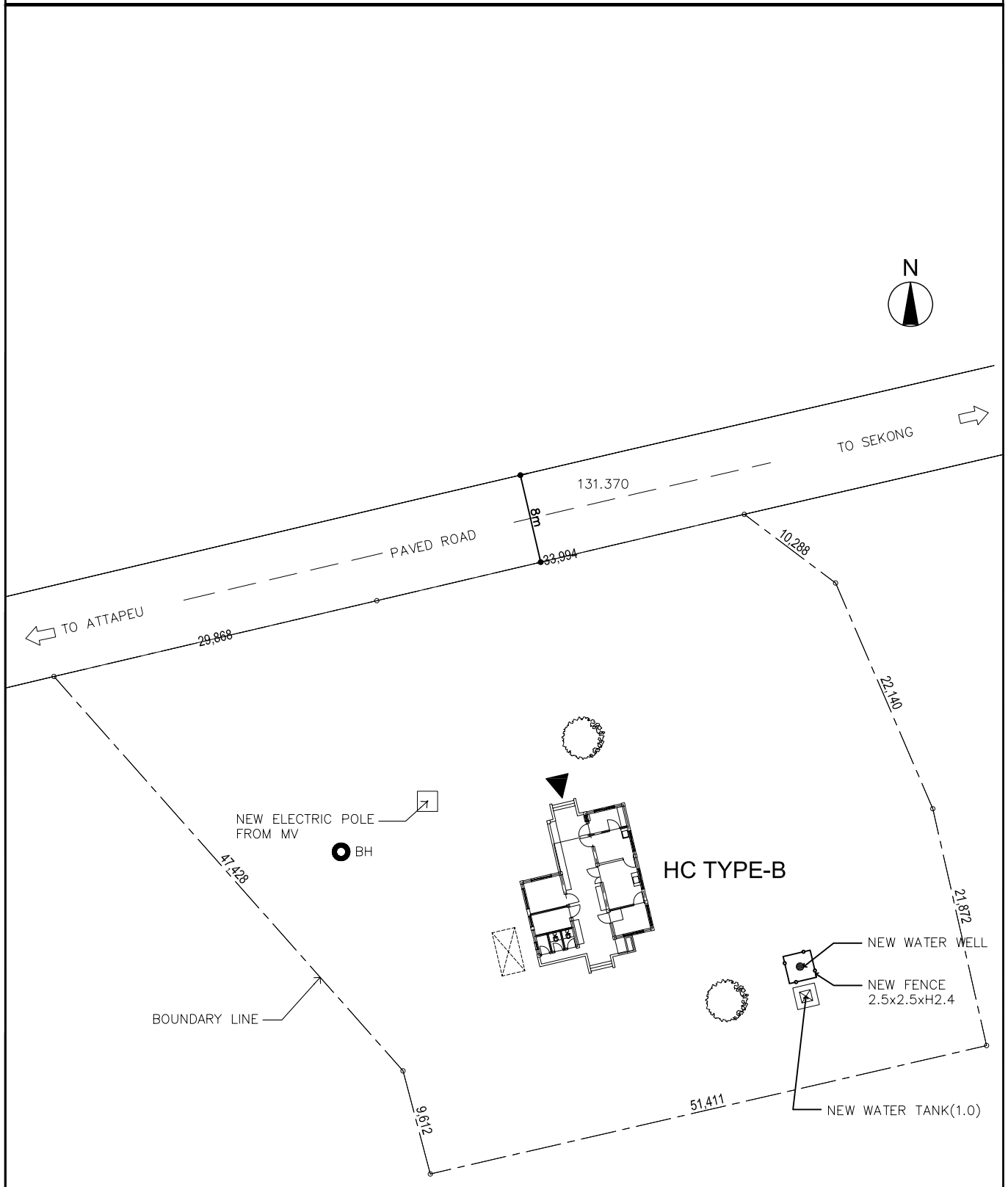
近隣井戸

Site No.  
A-02

HC Name  
Halang Nhai

District  
Samarkxay

Province  
Attapeu



A-02 : HALANG

SITE PLAN SCALE = 1:500

HC No.	A-03		HC Name		Dak Yieng		Village		Dak Yieng	
Coordination	District	Province	Longitude	Latitude	Elevation	調査日	要請内容			
	Xaysettha	Attapeu	14° 49' 58.3"	107° 13' 21.6"	215m	2012/3/3	新設			
施設の状況	面積	土地所有権	コメント					Staff House		
	約—㎡	村所有	アクセスは良好、村事務所が裏手にあるが、移設予定。ダム建設に伴い移住者が増え5000人程度になる予定。現在はDH、PHIに1時間程度かけて通っているとのこと。					—		
	自然災害	UXO						Priority		
	—	OK						HC-B	I	
電気	現状	コメント								
	有	現在建っている村の集会所には低圧線が接続されているので可能。								
給水状況	現状	コメント								
	試掘済み井戸	GFWの水は足りない。これから人口が増える。GFWはコミュニティが管理。井戸を試掘済みで水質に問題がないためこれを利用する。試掘井戸には公共水栓を設置する。								
水源	Longitude	Latitude	Depth	水質コメント		井戸の必要性		備考		
	14° 49' 58.3"	107° 13' 21.8"	71m	問題なし		要		試掘済		
舗装路へのアクセス	簡易補修路	悪路	舟で渡河	浅い川の渡河	本調査の状況		所要時間			
	—km	—	—	—	良好		—			
保健サービス	受益人口	村数	外来患者数	入院患者数	出産数	病院へ搬送		スタッフ数		
	1,200人	4村	—人/年	—人/年	—人/年	—人/年		—人		
機材	コメント									
	—									
郡病院へのアクセス	舗装路	簡易補修路	悪路	舟で渡河	浅い川の渡河	雨期の影響				
	40km	—km	—km	—	—	—				



新敷地内の村事務所



新敷地



既存公共井戸



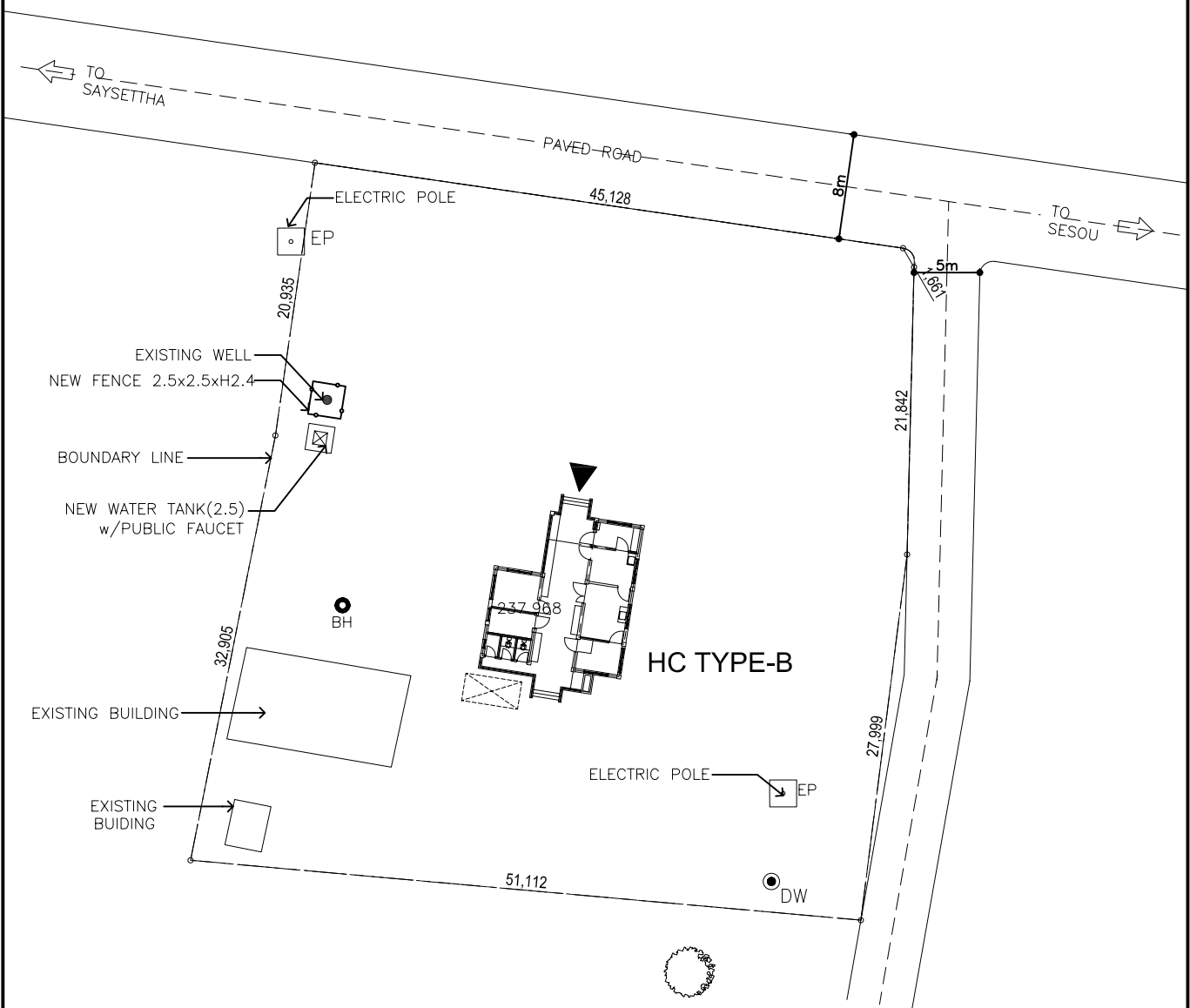
敷地前道路

Site No.  
A-03

HC Name  
Dak Yieng

District  
Xaysettha

Province  
Attapeu



A-03 : DAK YIENG

SITE PLAN SCALE = 1:500

HC No.	A-04		HC Name		Sompoi		Village	Sompoi	
Coordination	District	Province	Longitude	Latitude	Elevation	調査日	要請内容		
	Sanamxay	Attapeu	14° 33' 49.7"	106° 28' 35.2"	94m	2012/3/4	建替・新敷地		
施設の状況	面積	土地所有権	コメント				Staff House		
	約 90 m <sup>2</sup>	村所有	既存施設は老朽化している。候補サイトは2箇所、両方とも近隣に家のない場所。道路沿いで村事務所建設予定地と川と反対側に入った場所。HC内にスタッフルームがあり居住している、他の2人のスタッフには村に家がある。				HC 内居住		
	自然災害	UXO					Priority		
	2009 年洪水	OK					HC-A		II
電気	現状	コメント							
	来る予定	中圧線が通っており、村には低圧用工事のため可能であると思われる。							
給水状況	現状	コメント							
	無	既存施設の井戸はコミュニティで管理しているが、新敷地では使えない。第1候補地は村事務所、第2候補地は学校、どちらも 20m 以内に井戸があるが、道路を挟んだ反対側。そのため HC 用の井戸を建設する。							
水源	Longitude	Latitude	Depth	水質コメント		井戸の必要性	備考		
			計画深さ 55m			要			
舗装路へのアクセス	簡易補修路	悪路	舟で渡河	浅い川の渡河	本調査の状況		所要時間		
	52km	—	—	—	問題なし		1:30		
保健サービス	受益人口	村数	外来患者数	入院患者数	出産数	病院へ搬送	スタッフ数		
	4,169 人	9 村	1,000 人/年	100 人/年	100 人/年	N/A 人/年	3 人		
機材	コメント								
	老朽化しほとんどない。								
郡病院へのアクセス	舗装路	簡易補修路	悪路	舟で渡河	浅い川の渡河	雨期の影響			
	—km	24km	—km	—	—	有(通行可)			



現 HC



HC 内部



新敷地



新敷地近接の村事務所用井戸



新敷地

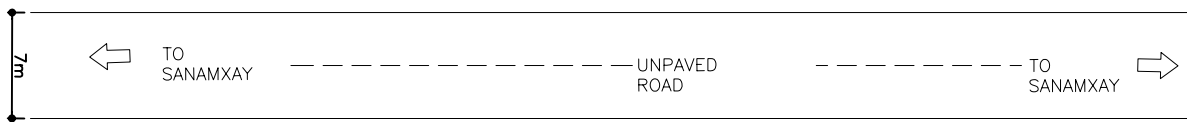
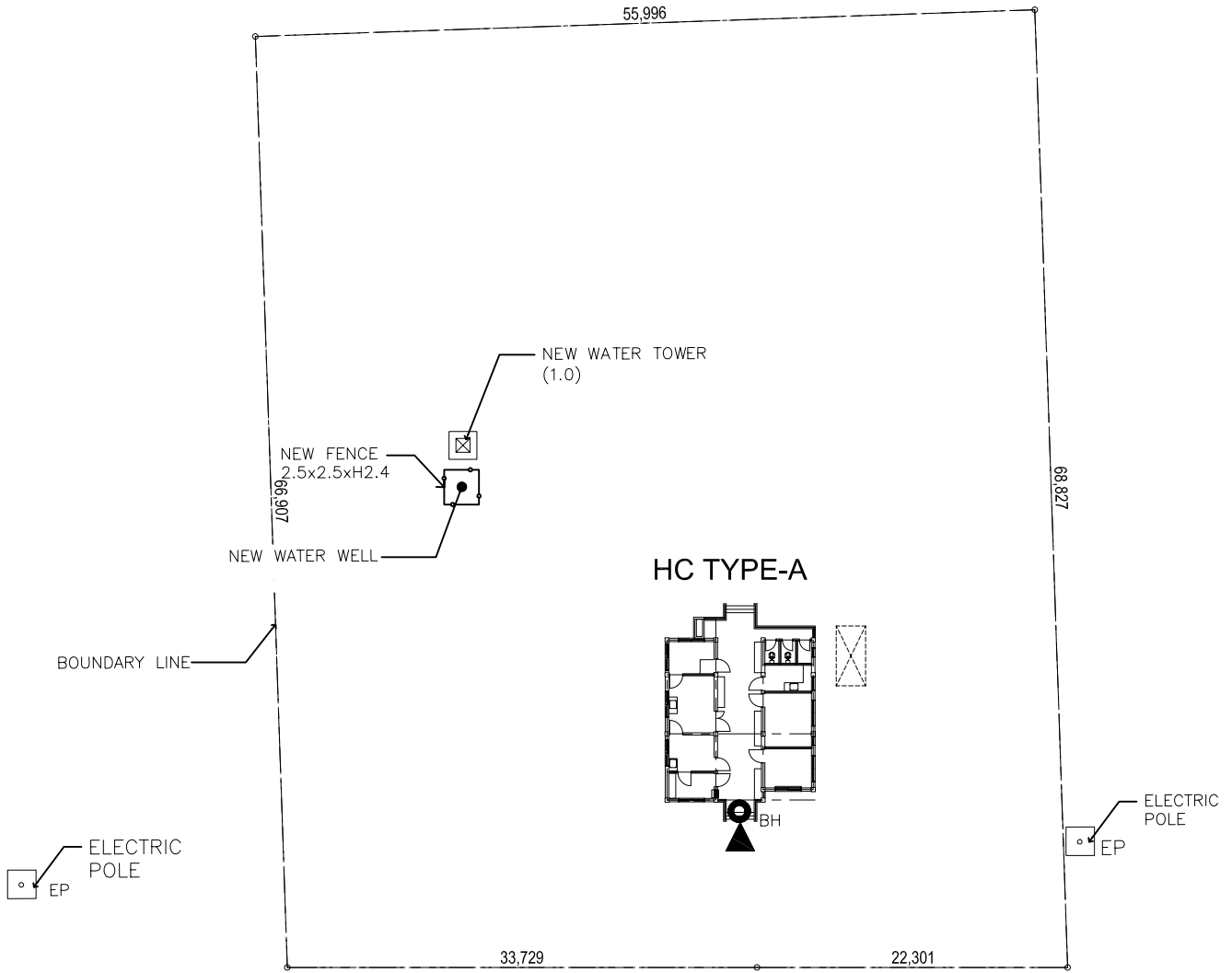


Site No.  
A-04

HC Name  
Sompoi

District  
Sanamxay

Province  
Attapeu



● DW      A-04 : SOMPOI

SITE PLAN    SCALE = 1:500

HC No.	A-05		HC Name		Ban Thae		Village		Tha Ouan	
Coordination	District		Province		Longitude		Latitude		Elevation	
	Sanamxay		Attapeu		14° 44' 19.5"		106° 33' 7.1"		94m	
施設の状況	面積		土地所有権		コメント				Staff House	
	約 50 m <sup>2</sup>		村所有		既存施設は老朽化し手狭である。新敷地は 3km ほど既存施設からは離れるが道路に面しており近隣に村があり、スタッフも新敷地そばに居住しているとのこと。				無	
	自然災害		UXO						Priority	
	2009 年洪水		OK						HC-A I	
電気	現状		コメント							
	有		低圧引き込みが可能。							
給水状況	現状		コメント							
	無		50m 程度離れたところに井戸があり、コミュニティで管理。周囲には住居が多数あるため、HC 用の井戸を建設する。							
水源	Longitude		Latitude		Depth		水質コメント		井戸の必要性	
					計画深さ 60m				要	
舗装路へのアクセス	簡易補修路		悪路		舟で渡河		浅い川の渡河		本調査の状況	
	42km		—		—		—		問題なし	
保健サービス	受益人口		村数		外来患者数		入院患者数		出産数	
	3,685 人		4 村		300 人/年		30 人/年		N/A 人/年	
機材	コメント									
	基本的なものは揃っているが、老朽化している。									
郡病院へのアクセス	舗装路		簡易補修路		悪路		舟で渡河		浅い川の渡河	
	—km		13km		—km		—		—	
雨期の影響										
有(通行可)										



新敷地



現 HC



HC 内部



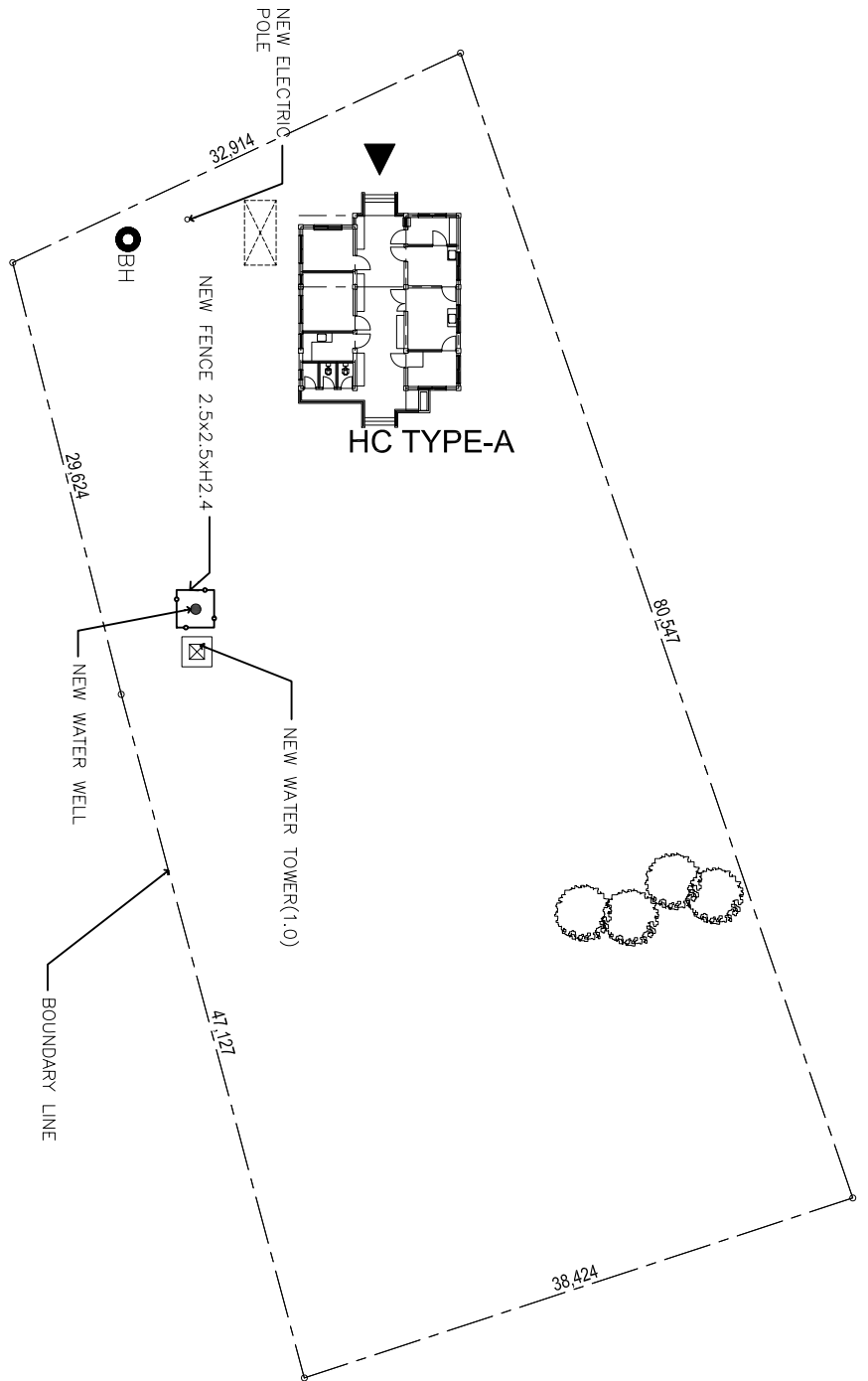
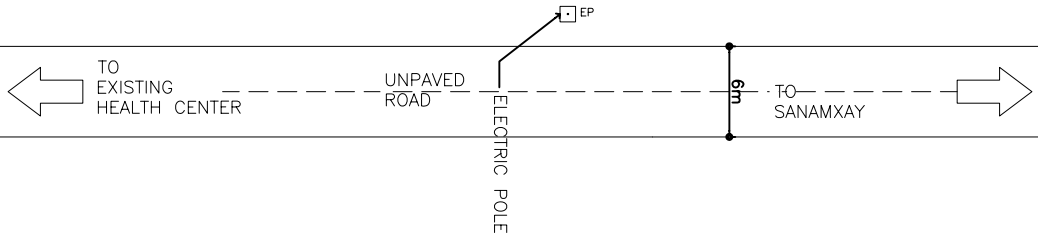
村の公共井戸

Site No.  
**A-05**

HC Name  
**Ban Thae**

District  
**Sanamxay**

Province  
**Attapeu**



A-05 : BAN THAE

**SITE PLAN** SCALE = 1:500

HC No.	A-06		HC Name		Ban Mai		Village	Ban Mai	
Coordination	District	Province	Longitude	Latitude	Elevation	調査日	要請内容		
	Sanamxay	Attapeu	14° 42' 27.4"	106° 30' 2.2"	83m	2012/3/2	宿舎		
施設の状況	面積	土地所有権	コメント				Staff House		
	約 90 m <sup>2</sup>	村所有	施設は良好(2009年建設 USA の NGO による)。分娩用器材がないため分娩には対応していないが、器材があれば行いたい。医療用廃棄物は DPH によって回収されている。妊婦の待機室はなし。				無		
	自然災害	UXO					Priority		
	洪水	—	SH		III				
電気	現状	コメント							
	有	HC 裏側の村事務所から接続している。							
給水状況	現状	コメント							
	有	村事務所の井戸から引いてきている。村事務所が管理。							
水源	Longitude	Latitude	Depth	水質コメント		井戸の必要性	備考		
	14° 42' 29.3"	106° 30' 1.1 "	—m	大腸菌、色		不要	SOW III		
舗装路へのアクセス	簡易補修路	悪路	舟で渡河	浅い川の渡河	本調査の状況		所要時間		
	40km	—	—	—	問題なし		1:00		
保健サービス	受益人口	村数	外来患者数	入院患者数	出産数	病院へ搬送	スタッフ数		
	4,293 人	7 村	人/年	人/年	人/年	人/年	3 人		
機材	コメント								
	老朽化しほとんどない。								
郡病院へのアクセス	舗装路	簡易補修路	悪路	舟で渡河	浅い川の渡河	雨期の影響			
	—km	11km	—km	—	—	—			



現 HC



HC内部 分娩室



裏手の村事務所



井戸

HC No.	A-07		HC Name		Namsou		Village		Chaleunxai			
Coordination	District		Province		Longitude		Latitude		Elevation			
	Sanxay		Attapeu		15° 9' 11.3"		107° 4' 42.8"		820m			
施設の状況	面積		土地所有権		コメント					Staff House		
	約 250 m <sup>2</sup>		村所有		旧郡病院をそのまま利用、補修の候補になっているが、大きな施設でロスが多い。裏手が坂になっており水が流れ込む敷地のため建物の一部の柱基礎が土壌流出により破損している。TBA がそれぞれの村に 1~3 人おり、必要に応じてバックアップをおこなっている。スタッフが新郡病院にいたためそこでヒアリングをおこなった。					無		
	自然災害		UXO							Priority		
	洪水		—							HC-A III		
				SH I								
電気	現状		コメント									
	ソーラー(電柱敷設中)		現在はソーラーを使っているが、アクセス道路では電柱工事中。									
給水状況	現状		コメント									
	有		山から GFW を使って配水、水量も十分ある。GFW はコミュニティが管理。湧水の水質は現在問題がないが、維持管理のため受水槽、フェンスを計画する。									
水源	Longitude		Latitude		Depth		水質コメント		井戸の必要性		備考	
					—m		問題なし		不要		現状の湧水用の受水槽を設置が必要	
舗装路へのアクセス	簡易補修路		悪路		舟で渡河		浅い川の渡河		本調査の状況		所要時間	
	33km		有		—		有		悪路、急勾配あり		1:00	
保健サービス	受益人口		村数		外来患者数		入院患者数		出産数		病院へ搬送	
	3,516 人		8 村		360 人/年		24 人/年		4 人/年		7 人/年	
機材	コメント											
	老朽化しほとんどない。											
郡病院へのアクセス	舗装路		簡易補修路		悪路		舟で渡河		浅い川の渡河		雨期の影響	
	—km		33km		—km		—		有		有	



現 HC



HC 内部



給水設備



裏手にあるトイレ



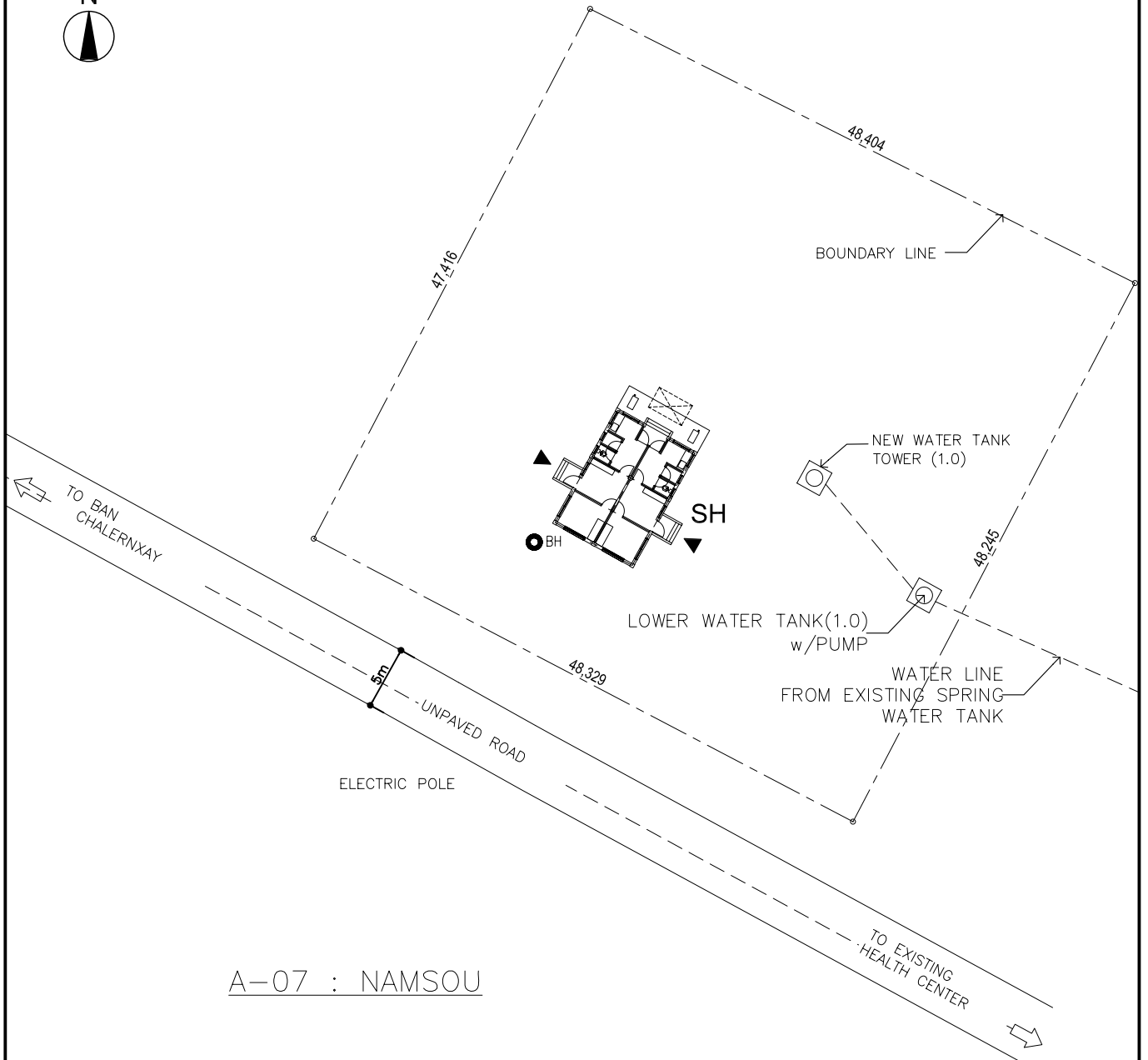
ソーラー

Site No.  
A-07

HC Name  
Namsou

District  
Sanxay

Province  
Attapeu



A-07 : NAMSOU

**NOTE:**

FENCE(10x10x2.4) TO BE INSTALLED  
AT SPRING SOURCE

**SITE PLAN** SCALE = 1:500

HC No.	A-08		HC Name	Sapuan		Village	Sapuan	
Coordination	District	Province	Longitude	Latitude	Elevation	調査日	要請内容	
	Xaysettha	Attapeu	15° 5' 10"	106° 51' 3.8"	116m	2012/3/4	宿舎	
施設の状況	面積	土地所有権	コメント				Staff House	
	約 130 m <sup>2</sup>	村所有	川を横断後、バイク移動。既 HC は 2012、Feb に完工済。村内には井戸は無く、川より水をバケツで運び、沸騰させて使用。スタッフ宿舎は無く自宅から通っている。				無	
	自然災害	UXO					Priority	
	—	—					SH	II
電気	現状	コメント						
	ソーラー	ソーラーバッテリーは 30A,16A の 2 台があり使用可。						
給水状況	現状	コメント						
	川の水	現在は川の水を使用。井戸が出来ればコミュニティで管理出来る可能性あり。HC 用の井戸を建設する。						
水源	Longitude	Latitude	Depth	水質コメント	井戸の必要性	備考		
			計画深さ 60m		要			
舗装路へのアクセス	簡易補修路	悪路	舟で渡河	浅い川の渡河	本調査の状況			所要時間
	2.5+ (舟) +1km	有	有	—	車両不可の舟で渡河			0:20(舟)
保健サービス	受益人口	村数	外来患者数	入院患者数	出産数	病院へ搬送	スタッフ数	
	4,523 人	5 村	648 人/年	35 人/年	9 人/年	2 人/年	2 人	
機材	コメント							
	基本的なものは揃っているが、老朽化している。							
郡病院へのアクセス	舗装路	簡易補修路	悪路	舟で渡河	浅い川の渡河	雨期の影響		
	35km	2.5+ (舟) +1km	—km	有	—	有(迂回路あり)		



現 HC



HC 内部



ソーラー



診察室



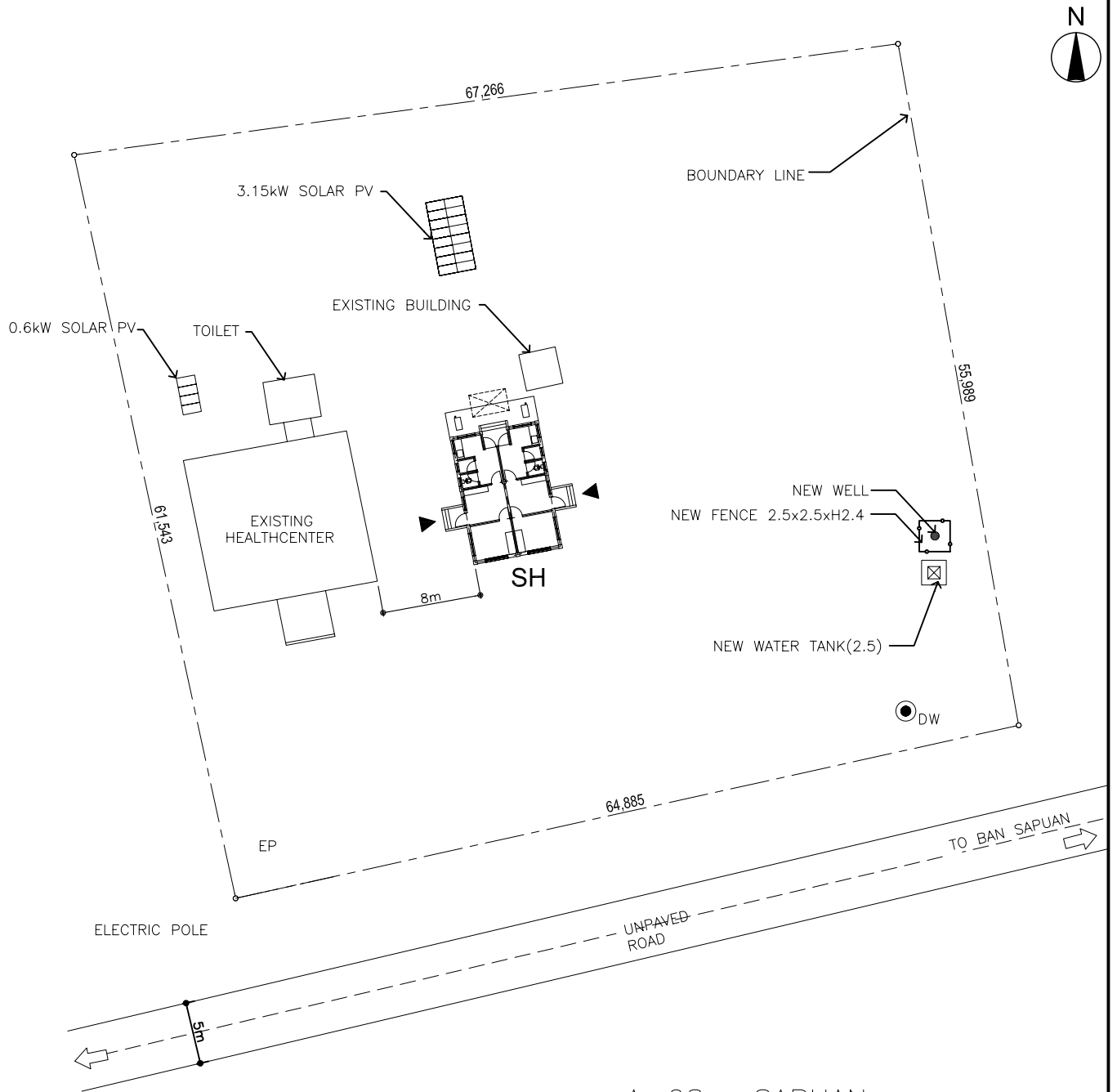
舟でのアクセス

Site No.  
A-08

HC Name  
Sapuan

District  
Xaysettha

Province  
Attapeu



A-08 : SAPUAN

SITE PLAN SCALE = 1:500



HC No.	A-09		HC Name		Keng Mhkhua		Village	Keng Mhkhua	
Coordination	District	Province	Longitude	Latitude	Elevation	調査日	要請内容		
	Xaysettha	Attapeu	14° 44' 22.8"	106° 58' 14.8"	110m	2012/3/3	宿舎		
施設の状況	面積	土地所有権	コメント				Staff House		
	約 90 m <sup>2</sup>	村所有	既存 HC の老朽化は、他の施設と比べると比較的少ない。既存宿舎の劣化が非常に著しく、また住居としての機能も著しく低い。				宿舎あり		
	自然災害	UXO					Priority		
	—	OK	SH		II				
電気	現状	コメント							
	ソーラー	ソーラーバッテリーは 5A の小さいものが 1 台あり使用可。							
給水状況	現状	コメント							
	有	ソーラーを使った高架タンク付き給水システムがある。HC が管理。敷地内井戸からは塩分、マンガンがでており使用できないと考える。そのため HC 用の井戸を建設する。村にある井戸を調査し代替水源の確保をした。							
水源	Longitude	Latitude	Depth	水質コメント	井戸の必要性	備考			
			計画深さ 60m		要				
舗装路へのアクセス	簡易補修路	悪路	舟で渡河	浅い川の渡河	本調査の状況			所要時間	
	12km	—	—	—	良好			0:15	
保健サービス	受益人口	村数	外来患者数	入院患者数	出産数	病院へ搬送	スタッフ数		
	3,417 人	4 村	1084 人/年	231 人/年	1 人/年	10 人/年	4 人		
機材	コメント								
	基本的なものは揃っているが、老朽化している。								
郡病院へのアクセス	舗装路	簡易補修路	悪路	舟で渡河	浅い川の渡河	雨期の影響			
	—km	12km	—km	—	—	—			



現 HC



裏手、右側はトイレ



内部



井戸



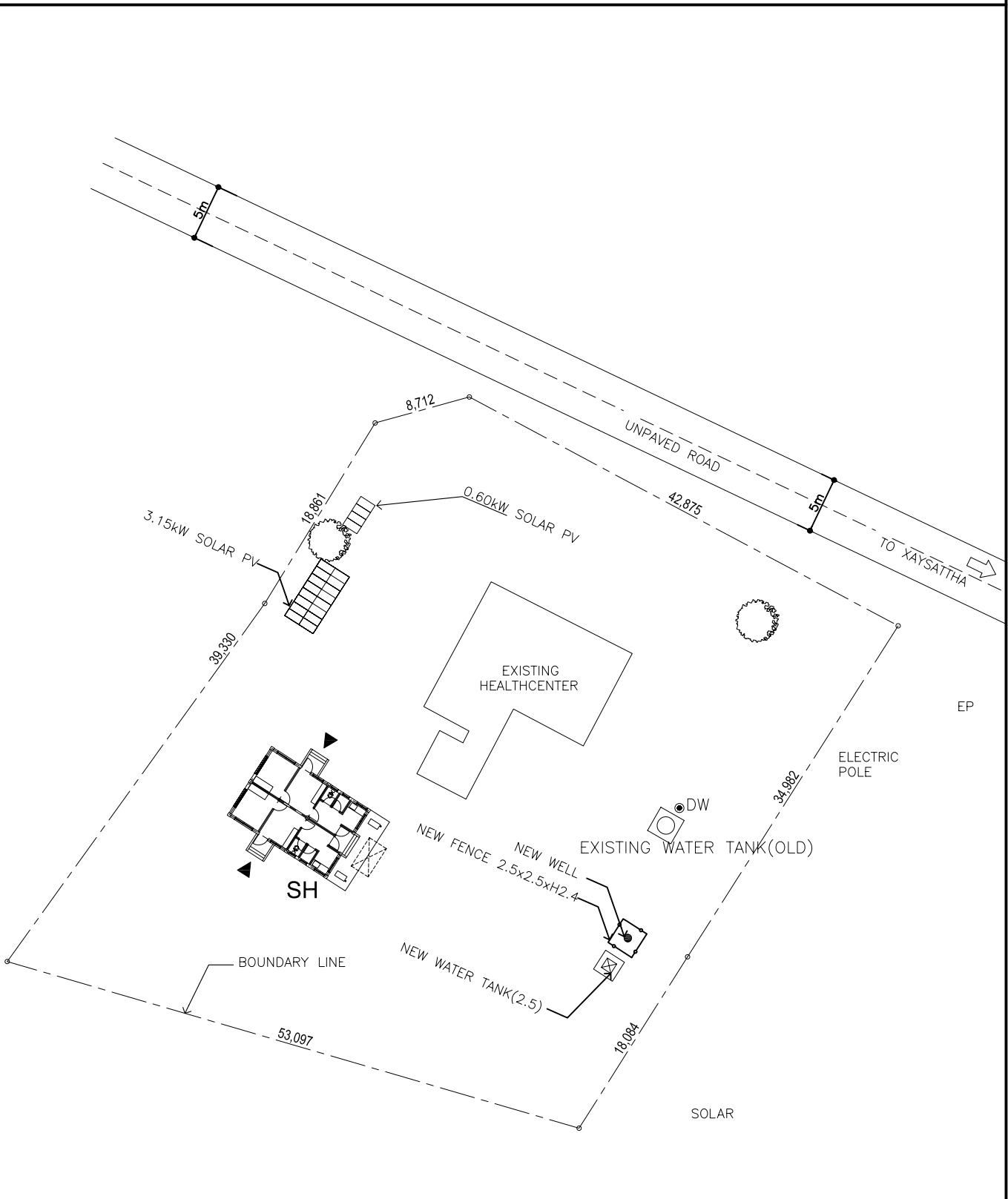
高架水槽

Site No.  
A-09

HC Name  
Keng Mkhua

District  
Xaysettha

Province  
Attapeu



A-09 : KENG MAKHUA

SITE PLAN SCALE = 1:500

HC No.	A-10		HC Name		Na Seuak		Village	Naseuak	
Coordination	District	Province	Longitude	Latitude	Elevation	調査日	要請内容		
	Phouvong	Attapeu	14° 44' 51.1"	106° 55' 15.2"	113m	2012/3/3	建替・新敷地		
施設の状況	面積	土地所有権	コメント				Staff House		
	約 80 m <sup>2</sup>	村所有	3月3日に既存HCを訪問したがスタッフを含め誰もおらず、内部は確認できなかったが、施設劣化は進んでおり、特に屋根と基礎地盤の沈下(空洞化)がある。新計画地は約40mx約80mの敷地(村の所有地)が準備されている。				無		
	自然災害	UXO					Priority		
	—	OK					HC-B	I	
電気	現状	コメント							
	有	低圧引き込みが可能。							
給水状況	現状	コメント							
	無	既存HCには高架タンク+水中モーターポンプ有。新敷地には井戸がないが、近くにEUが作った井戸があり、コミュニティが管理している。そのためHC用の井戸を建設する。							
水源	Longitude	Latitude	Depth	水質コメント	井戸の必要性	備考			
			計画深さ 60m		要				
舗装路へのアクセス	簡易補修路	悪路	舟で渡河	浅い川の渡河	本調査の状況			所要時間	
	17km	有	—	—	部分的に悪路			0:40	
保健サービス	受益人口	村数	外来患者数	入院患者数	出産数	病院へ搬送	スタッフ数		
	2,260人	5村	474人/年	65人/年	4人/年	3人/年	3人		
機材	コメント								
	N/A								
郡病院へのアクセス	舗装路	簡易補修路	悪路	舟で渡河	浅い川の渡河	雨期の影響			
	—km	17km	—km	—	—	—			



現 HC



新敷地



井戸と高架水槽



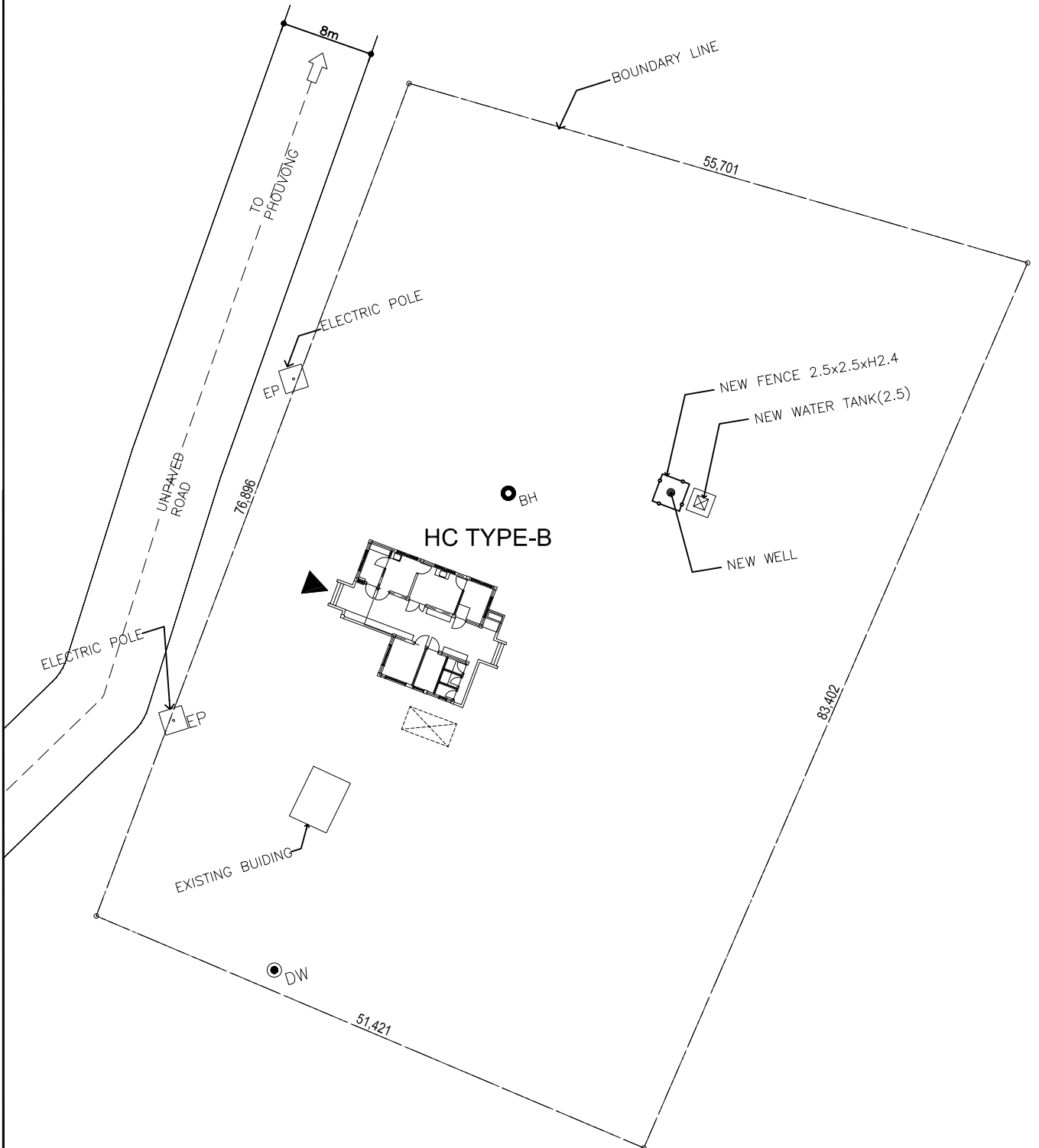
基礎部のうき

Site No.  
A-10

HC Name  
Na Seuak

District  
Phouvong

Province  
Attapeu



SITE PLAN SCALE = 1:500

HC No.	A-11		HC Name		Ka Ouan		Village		Ka Ouan		
Coordination	District		Province		Longitude		Latitude		Elevation		
	Phouvong		Attapeu		14° 44' 10.4"		107° 29' 5.8"		279m		
施設の状況	面積		土地所有権		コメント					Staff House	
	約 90 m <sup>2</sup>		村所有		2010 年 12 月建設、施設(HC、トイレ)は良好、木造小屋のキッチンがあり、スタッフ2人が HC 内の1部屋に住む。宿舎用の敷地は狭い。水は川に汲みに行く必要がある。					HC 内居住	
	自然災害		UXO							Priority	
	—		OK							SH	III
電気	現状		コメント								
	有		低圧引き込みが可能。								
給水状況	現状		コメント								
	川の水		現在は川の水を使っている。周囲に家はない。								
水源	Longitude		Latitude		Depth		水質コメント		井戸の必要性		
									要		
舗装路へのアクセス	簡易補修路		悪路		舟で渡河		浅い川の渡河		本調査の状況		
	—km		—		—		—		良好		
保健サービス	受益人口		村数		外来患者数		入院患者数		出産数		
	612 人		2 村		425 人/年		110 人/年		2 人/年		
機材	コメント										
	基本的なものは揃っているが老朽化している。整理整頓されている										
郡病院へのアクセス	舗装路		簡易補修路		悪路		舟で渡河		浅い川の渡河		
	70km		—km		—km		—		—		
								雨期の影響		—	



現 HC



内部



裏手、宿舎用敷地



水を取水している川、徒歩で数分

HC No.	A-12		HC Name		Honay Keo		Village	Honay Keo	
Coordination	District	Province	Longitude	Latitude	Elevation	調査日	要請内容		
	Phouvong	Attapeu	14° 43' 47.6"	107° 17' 37.1"	175m	2012/3/3	宿舎		
施設の状況	面積	土地所有権	コメント				Staff House		
	約 90 m <sup>2</sup>	村所有	2008 年建設、施設 (HC、トイレ) は良好。HC 内にスタッフが住む。				HC 内居住		
	自然災害	UXO	TBA は 6 人おり、バックアップの機能を担っている (昨年 は 2 人助けた)。宿舎は 4 部屋 + 2 部屋を希望、敷地は前面が広い。				Priority		
	—	OK					SH	II	
電気	現状	コメント							
	有	低圧引き込みが可能。							
給水状況	現状	コメント							
	GFW があるが不安定	GFW の水は 3 日に 1 度程度しか流れてこない。10 日間水がこないこともあり、調査時にも水はなし。コミュニティで利用できる井戸とするため大きめのタンクを設置した HC 用の井戸を建設する。							
水源	Longitude	Latitude	Depth	水質コメント		井戸の必要性	備考		
			計画深さ 50m			要			
舗装路へのアクセス	簡易補修路	悪路	舟で渡河	浅い川の渡河	本調査の状況		所要時間		
	13km	有	—	有	一部悪路、深さ 80cm 程度の川		0:30		
保健サービス	受益人口	村数	外来患者数	入院患者数	出産数	病院へ搬送	スタッフ数		
	1,217 人	3 村	630 人/年	80 人/年	2 人/年	5 人/年	3 人		
機材	コメント								
	老朽化しほとんどない。								
郡病院へのアクセス	舗装路	簡易補修路	悪路	舟で渡河	浅い川の渡河	雨期の影響			
	40km	13km	—km	—	有	有 (迂回路あり・橋建設中)			



現HC



内部



GFW の接続部



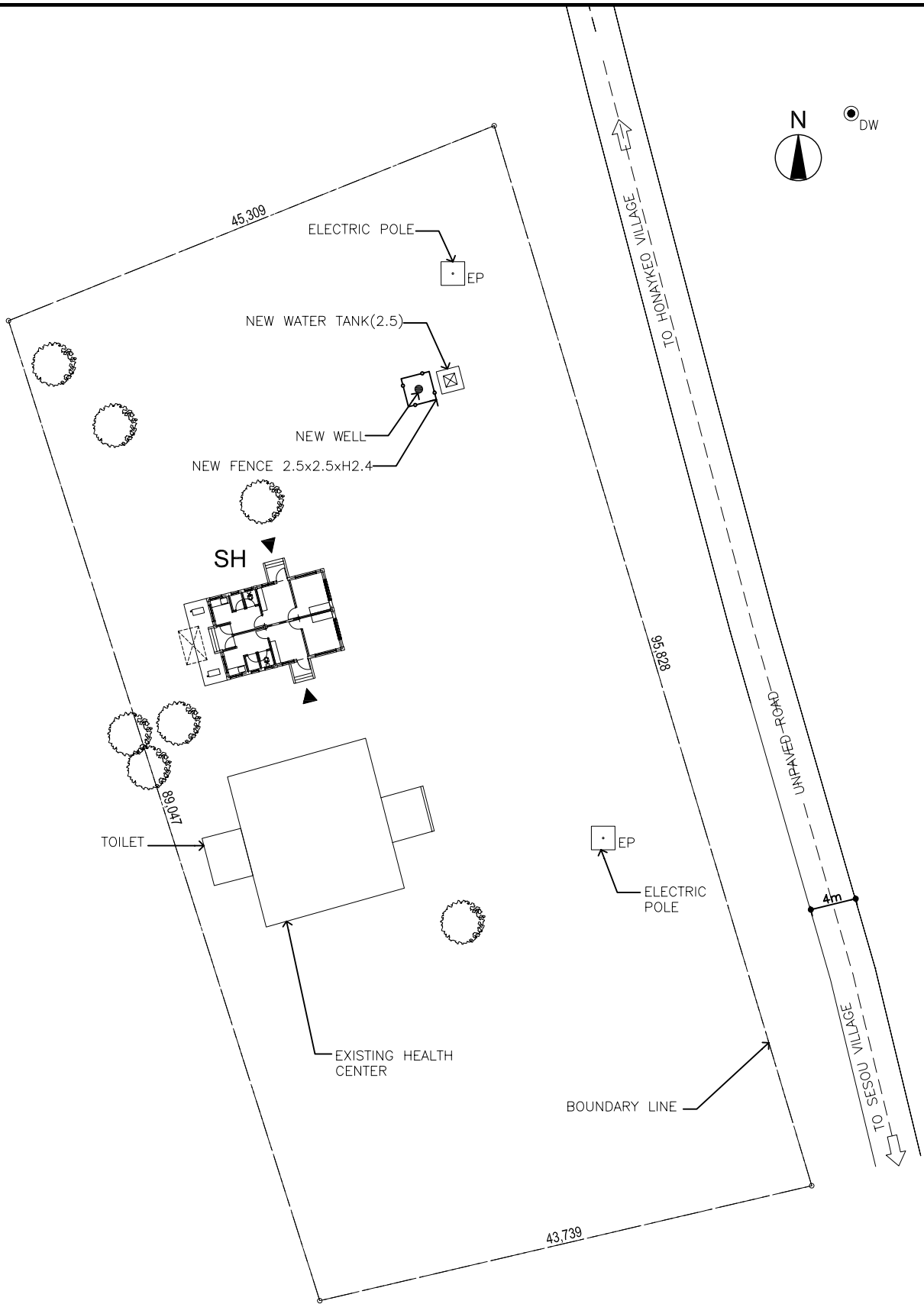
敷地前道路

Site No.  
A-12

HC Name  
Honay Keo

District  
Phouvong

Province  
Attapeu



SITE PLAN SCALE = 1:500

HC No.	A-13		HC Name	Nam Kong		Village	Nam Kong	
Coordination	District	Province	Longitude	Latitude	Elevation	調査日	要請内容	
	Phouvong	Attapeu	14° 38' 38.1"	106° 43' 3"	96m	2012/3/3	宿舎	
施設の状況	面積	土地所有権	コメント				Staff House	
	約—㎡	村所有	3月3日に既存HCを訪問したがスタッフを含め誰もおらず、内部は確認できなかった。施設劣化は他と比較してあまり進んでいない。特に屋根も雨漏りがなさそうである。				無	
	自然災害	UXO					Priority	
	—	—					SH	III
電気	現状	コメント						
	有	低圧引き込みが可能。						
給水状況	現状	コメント						
	有	高架タンク+水中モーターポンプ付き井戸あり。						
水源	Longitude	Latitude	Depth	水質コメント	井戸の必要性	備考		
	14° 38' 38.7"	106° 43' 3.2 "	45m	大腸菌	不要	SOW III		
舗装路へのアクセス	簡易補修路	悪路	舟で渡河	浅い川の渡河	本調査の状況			所要時間
	48km	有	—	—	悪路			1:10
保健サービス	受益人口	村数	外来患者数	入院患者数	出産数	病院へ搬送	スタッフ数	
	2,207人	4村	1,020/年	N/A人/年	N/A人/年	N/A人/年	N/A人	
機材	コメント							
	N/A							
郡病院へのアクセス	舗装路	簡易補修路	悪路	舟で渡河	浅い川の渡河	雨期の影響		
	km	25km	—km	—	—	—		



現 HC



内部



敷地内に小屋有り



井戸と高架水槽



HC No.	A-14		HC Name		Beng Vilai		Village		Beng Vilai			
Coordination	District		Province		Longitude		Latitude		Elevation			
	Sanamxay		Attapeu		14° 41' 45.3"		106° 16' 10.9"		139m			
施設の状況	面積		土地所有権		コメント				Staff House			
	約1㎡		村所有		1980年築木造。特に白蟻被害が著しい。給水は村の井戸(壊れかかっている)よりバケツで運んでいる。特に白蟻被害が著しいため、建替の必要を感じる。				HC内居住			
	自然災害		UXO						Priority			
	—		—						SH		I	
電気	現状		コメント									
	ソーラー		ソーラーからの配電線の劣化が見受けられ状況は未確認。									
給水状況	現状		コメント									
	無		2012年5月に井戸が建設された。水質に問題がないためこれを利用する。新設井戸には公共水栓を設置する。									
水源	Longitude		Latitude		Depth		水質コメント		井戸の必要性		備考	
	14° 41' 42.2"		106° 16' 8.4"		38m		問題なし		不要		既存利用	
舗装路へのアクセス	簡易補修路		悪路		舟で渡河		浅い川の渡河		本調査の状況		所要時間	
	38km		有		—		有		部分的に悪路		2:00	
保健サービス	受益人口		村数		外来患者数		入院患者数		出産数		病院へ搬送	スタッフ数
	2,000人		4村		N/A人/年		N/A人/年		N/A人/年		N/A人/年	
機材	コメント											
	基本的なものは揃っているが、老朽化している。											
郡病院へのアクセス	舗装路		簡易補修路		悪路		舟で渡河		浅い川の渡河		雨期の影響	
	km		38km		—km		—		有		有(迂回路の調査要)	



現 HC



ソーラー



老朽化



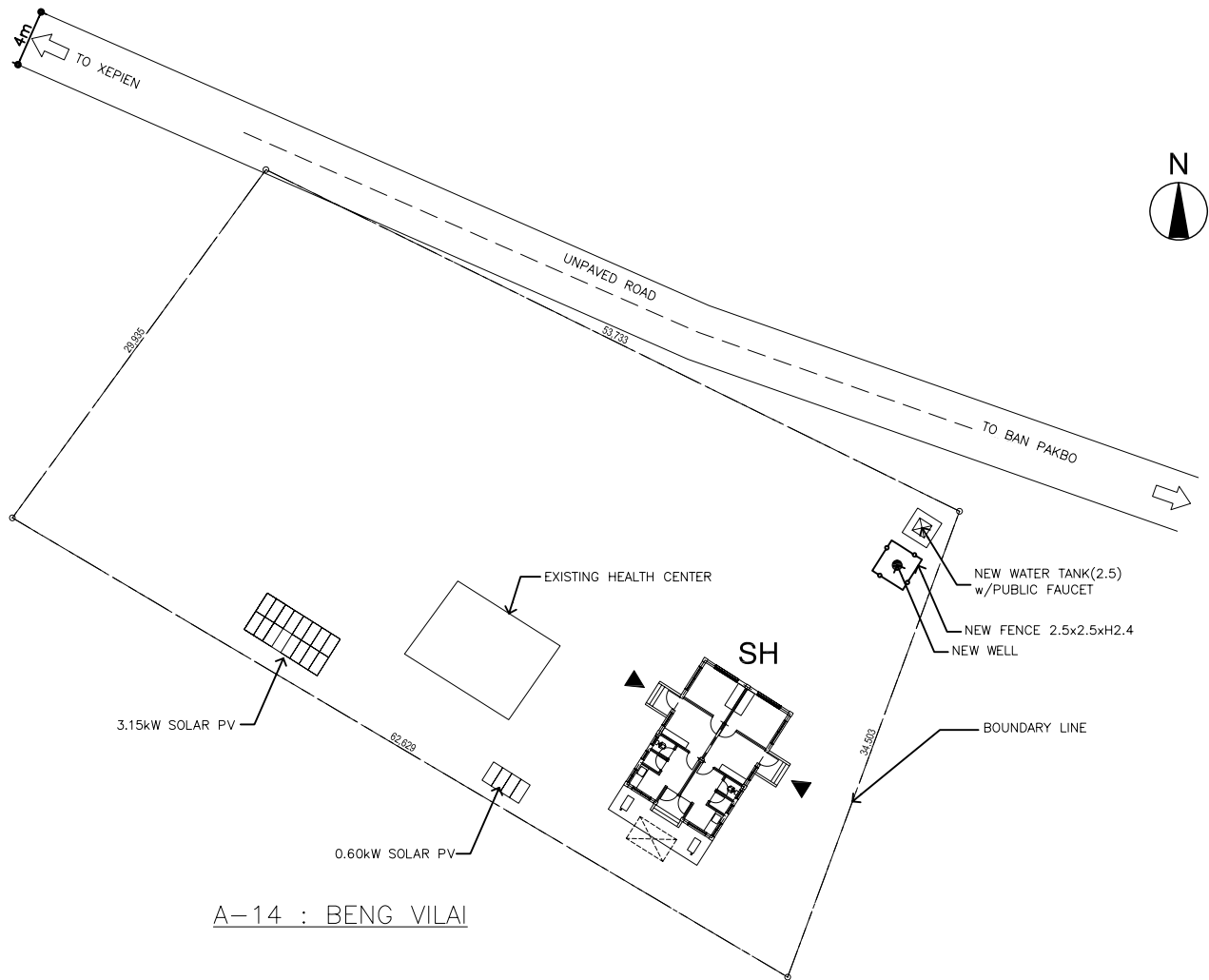
改修井戸

Site No.  
A-14

HC Name  
Beng Vilai

District  
Sanamxay

Province  
Attapeu



A-14 : BENG VILAI

SITE PLAN SCALE = 1:500

HC No.	A-15		HC Name		Pak Bo		Village	Pak Bo	
Coordination	District	Province	Longitude	Latitude	Elevation	調査日	要請内容		
	Sanamxay	Attapeu	14° 37' 35.9"	106° 16' 42"	97m	2012/3/5	宿舎		
施設の状況	面積	土地所有権	コメント				Staff House		
	約 90 m <sup>2</sup>	村所有	既HCは 2012 年 2 月 EU (Poor Poverty Reducing Organization) により新築の施設ができています。施設を管理している村の人間はいたが、鍵を持っているものが誰もおらず、内部の確認ができなかった。井戸・電気・医療機材はまだ無いとの話である。				無		
	自然災害	UXO					Priority		
	—	N/A					SH	I	
電気	現状	コメント							
	無	近くに中圧/低圧配電線はなかった							
給水状況	現状	コメント							
	川の水	現在は川の水を使っている。新規井戸を建設すればコミュニティで管理できる可能性あり。そのため、HC 用の井戸を建設する。新設井戸には公共水栓を設置する。							
水源	Longitude	Latitude	Depth	水質コメント	井戸の必要性	備考			
			計画深さ 60m		要				
舗装路へのアクセス	簡易補修路	悪路	舟で渡河	浅い川の渡河	本調査の状況			所要時間	
	45km	有	—	有	悪路			2:30	
保健サービス	受益人口	村数	外来患者数	入院患者数	出産数	病院へ搬送	スタッフ数		
	2,000 人	4 村	N/A 人/年	N/A 人/年	N/A 人/年	N/A 人/年	1 人		
機材	コメント								
	N/A								
郡病院へのアクセス	舗装路	簡易補修路	悪路	舟で渡河	浅い川の渡河	雨期の影響			
	km	45km	—km	—	有	有(迂回路の調査要)			



現 HC



トイレ棟あり



内部



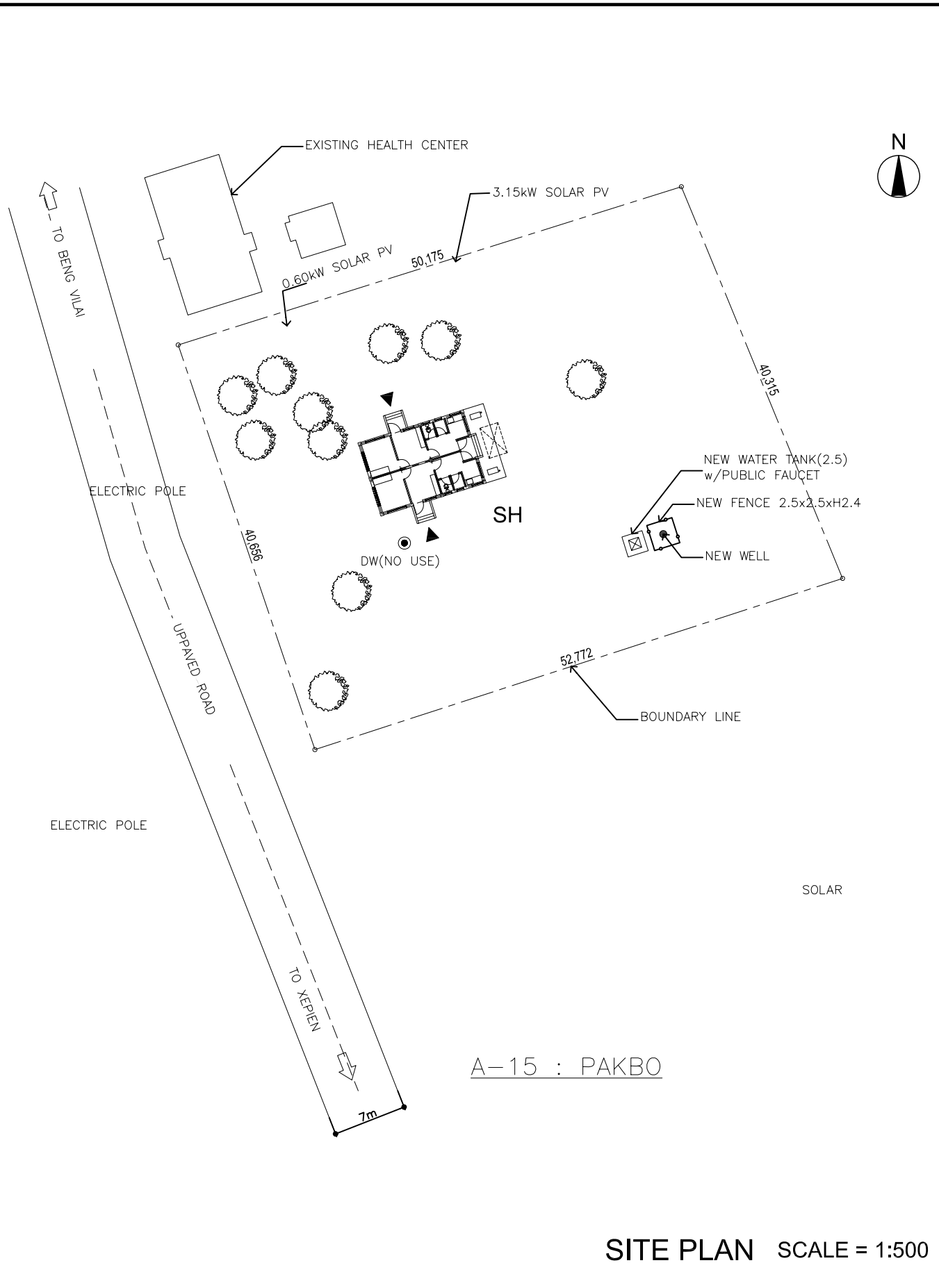
県都からのアクセス

Site No.  
**A-15**

HC Name  
**Pak Bo**

District  
**Sanamxay**

Province  
**Attapeu**



A-15 : PAKBO

**SITE PLAN** SCALE = 1:500

HC No.	A-17		HC Name	Kum Khan		Village	Kum Khan	
Coordination	District	Province	Longitude	Latitude	Elevation	調査日	要請内容	
	Samarkxay	Attapeu	15° 4' 16.8"	106° 50' 28.6"	118m	2012/3/17	宿舎	
施設の状況	面積	土地所有権	コメント				Staff House	
	約 70 m <sup>2</sup>	村所有	既存 HC は、2005 年築。ただし、左側の分娩室、分娩待機室は 2011 年に unlimited health によって増築されたとのこと。焼却炉あり。				HC 内居住	
	自然災害	UXO					Priority	
	—	—	SH		III			
電気	現状	コメント						
	有	低圧引き込みが可能。						
給水状況	現状	コメント						
	有	高架タンク+水中モーターポンプ、HC 内配水。HC が管理。周辺の集落内には GFW で配水されている。						
水源	Longitude	Latitude	Depth	水質コメント	井戸の必要性	備考		
	15° 4' 16.8"	106° 50' 28.6 "	40m	若干塩分が含まれる (EC が高め)	不要	SOW III		
舗装路へのアクセス	簡易補修路	悪路	舟で渡河	浅い川の渡河	本調査の状況		所要時間	
	—km	—	—	—	良好		—	
保健サービス	受益人口	村数	外来患者数	入院患者数	出産数	病院へ搬送	スタッフ数	
	2,736 人	6 村	840 人/年	180 人/年	10 人/年	5 人/年	3 人	
機材	コメント							
	基本的なものは揃ってるが老朽化している。							
郡病院へのアクセス	舗装路	簡易補修路	悪路	舟で渡河	浅い川の渡河	雨期の影響		
	35km	—km	—km	—	—	—		



現 HC



井戸と高架水槽



一部補修



内部

HC No.	A-18		HC Name		Langnao		Village		Langao Kang			
Coordination	District		Province		Longitude		Latitude		Elevation			
	Samarkxay		Attapeu		14° 50' 37.5"		106° 45' 48.6"		114m			
施設の状況	面積		土地所有権		コメント					Staff House		
	約 70 m <sup>2</sup>		村所有		既存 HC の築は不明。老朽化は見られるが、まだ致命的な劣化はないとみる。分娩室・分娩待機室は 2005 年増築。					無		
	自然災害		UXO							Priority		
	—		—							SH	II	
電気	現状		コメント									
	有		低圧引き込みが可能。									
給水状況	現状		コメント									
	有		高架タンク+水中モーターポンプ、HC 内配水。HC が管理。周辺の村落内には GFW、井戸も多数有。大腸菌が検出されたため混入検査を実施した。塩素殺菌用タンクを計画する									
水源	Longitude		Latitude		Depth		水質コメント		井戸の必要性		備考	
	14° 50' 36.2"		106° 45' 48 "		30m		大腸菌		不要		大腸菌混入検査	
舗装路へのアクセス	簡易補修路		悪路		舟で渡河		浅い川の渡河		本調査の状況		所要時間	
	3.5km		—		—		—		木造橋有、状況は良好		0:05	
保健サービス	受益人口		村数		外来患者数		入院患者数		出産数		病院へ搬送	スタッフ数
	5,749 人		5 村		1500 人/年		300 人/年		40 人/年		18 人/年	3 人
機材	コメント											
	基本的なものは揃っているが老朽化している。											
郡病院へのアクセス	舗装路		簡易補修路		悪路		舟で渡河		浅い川の渡河		雨期の影響	
	7km		3.5km		—km		—		—		—	



現 HC



高架水槽



内部



トイレ



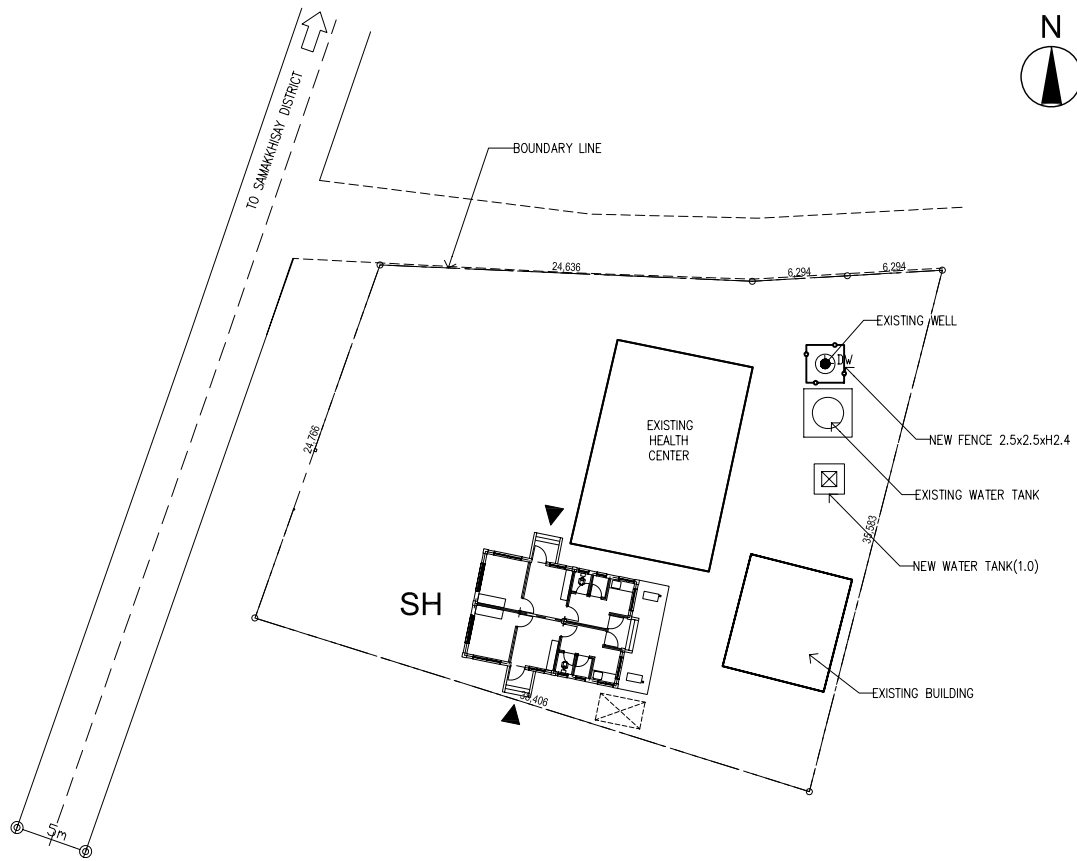
メーターが有り都市給水も普及している地域

Site No.  
A-18

HC Name  
Langnao

District  
Samarkxay

Province  
Attapeu



A-18 : LA NGAO

SITE PLAN SCALE = 1:500

HC No.	A-19		HC Name		Somsanouy		Village	Sam Sanouk	
Coordination	District	Province	Longitude	Latitude	Elevation	調査日	要請内容		
	Samarkxay	Attapeu	14° 47' 22.7"	106° 45' 1.1"	101m	2012/3/17	宿舎		
施設の状況	面積	土地所有権	コメント				Staff House		
	約 70 m <sup>2</sup>	政府所有	既存 HC は、草の根支援で 2008 年築。しかし、屋根材(トタン)の錆はかなり劣化している状況。焼却炉あり。				HC 内居住		
	自然災害	UXO					Priority		
	—	—	HC 屋根改修						
			SH	II					
電気	現状	コメント							
	有	低圧引き込みが可能。							
給水状況	現状	コメント							
	有	高架タンク+水中モーターポンプ、HC 内配水。HC が管理。周辺の村落内には井戸有。大腸菌が検出されたため混入検査を実施した。塩素殺菌用タンクを計画する							
水源	Longitude	Latitude	Depth	水質コメント	井戸の必要性	備考			
	14° 47' 22.1"	106° 45' 1.4 "	—m	大腸菌	不要	大腸菌混入検査			
舗装路へのアクセス	簡易補修路	悪路	舟で渡河	浅い川の渡河	本調査の状況			所要時間	
	8km	—	—	—	良好			0:10	
保健サービス	受益人口	村数	外来患者数	入院患者数	出産数	病院へ搬送	スタッフ数		
	4,410 人	5 村	600 人/年	50 人/年	20 人/年	150 人/年	3 人		
機材	コメント								
	基本的なものは揃ってるが老朽化している。								
郡病院へのアクセス	舗装路	簡易補修路	悪路	舟で渡河	浅い川の渡河	雨期の影響			
	3.5km	8km	—km	—	—	—			



現 HC



内部



井戸



焼却炉

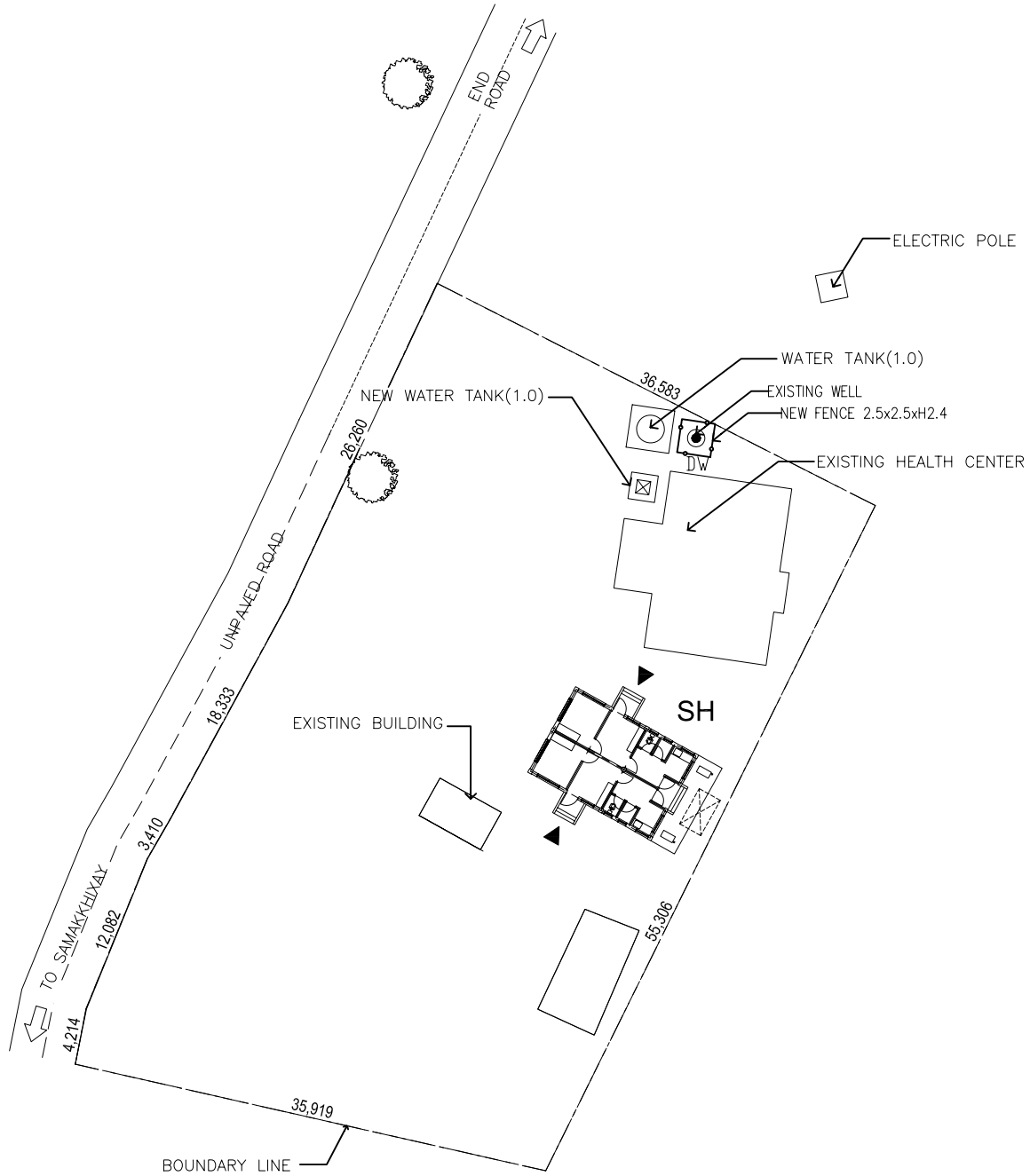


Site No.  
A-19

HC Name  
Somsanouy

District  
Samarkxay

Province  
Attapeu



A-19 : SOMSANOUK

SITE PLAN SCALE = 1:500

HC No.	A-20		HC Name		Ban Moon		Village	Moon	
Coordination	District	Province	Longitude	Latitude	Elevation	調査日	要請内容		
	Sanxay	Attapeu	15° 4' 12.4"	106° 54' 34.4"	124m	2012/3/16	宿舎		
施設の状況	面積	土地所有権	コメント				Staff House		
	約—㎡	村所有	既存HCは他と比較して著しい劣化は見受けられない。				HC 内居住		
	自然災害	UXO					Priority		
	—	—					SH	III	
電気	現状	コメント							
	ソーラー	ソーラーによる電気は、懐中電灯と携帯通信の充電用に使われている。							
給水状況	現状	コメント							
	有	ハンドポンプ井戸でHCが管理。周辺の村落内にもハンドポンプ井戸が多数有。							
水源	Longitude	Latitude	Depth	水質コメント		井戸の必要性	備考		
	15° 4' 11.5"	106° 54' 34.4 "	27m	問題なし		不要	—		
舗装路へのアクセス	簡易補修路	悪路	舟で渡河	浅い川の渡河	本調査の状況		所要時間		
	23km	—	—	—	良好		0:30		
保健サービス	受益人口	村数	外来患者数	入院患者数	出産数	病院へ搬送	スタッフ数		
	400人	3村	200人/年	60人/年	3人/年	6人/年	3人		
機材	コメント								
	基本的なものは揃っているが老朽化している。日本の供与品の無線装置あり。								
郡病院へのアクセス	舗装路	簡易補修路	悪路	舟で渡河	浅い川の渡河	雨期の影響			
	1km	23km	—km	—	—	—			



現 HC



トイレ棟、ソーラー



無線機



内部



ハンドポンプ井戸

HC No.	A-22		HC Name		Phou Home		Village		Phouhome					
Coordination	District		Province		Longitude		Latitude		Elevation					
	Phouvong		Attapeu		14° 41' 15.7"		106° 47' 53.6"		106m					
施設の状況	面積		土地所有権		コメント					Staff House				
	約 90 m <sup>2</sup>		政府所有		既存 HC は、2009 年築。WC 棟と本棟の屋根付渡り廊下は 2011 年 Unicef にて支援して増築。当日スタッフが留守でしたので、スタッフの自宅で保健状況の聞き取りを行った。よって、内部の確認はできなかった。					無				
	自然災害		UXO							Priority				
	—		—							SH		II		
電気	現状		コメント											
	ソーラー		稼動している。											
給水状況	現状		コメント											
	有		井戸の水中ポンプの電源としてソーラーを使っている。HC が管理。周辺の村落にも高架タンク付き井戸有。大腸菌が検出されたため混入検査を実施した。塩素殺菌用タンクを計画する											
水源	Longitude		Latitude		Depth		水質コメント		井戸の必要性		備考			
	14° 41' 15.3"		106° 47' 53.7 "		—m		大腸菌		不要		大腸菌混入検査			
舗装路へのアクセス	簡易補修路		悪路		舟で渡河		浅い川の渡河		本調査の状況			所要時間		
	23km		—		—		—		良好			0:30		
保健サービス	受益人口		村数		外来患者数		入院患者数		出産数		病院へ搬送		スタッフ数	
	861 人		3 村		160 人/年		50 人/年		10 人/年		100 人/年		6 人	
機材	コメント													
	老朽化してほとんど無い。													
郡病院へのアクセス	舗装路		簡易補修路		悪路		舟で渡河		浅い川の渡河		雨期の影響			
	—km		6km		—km		—		—		—			



現 HC



トイレ棟への渡り廊下は屋根付



内部



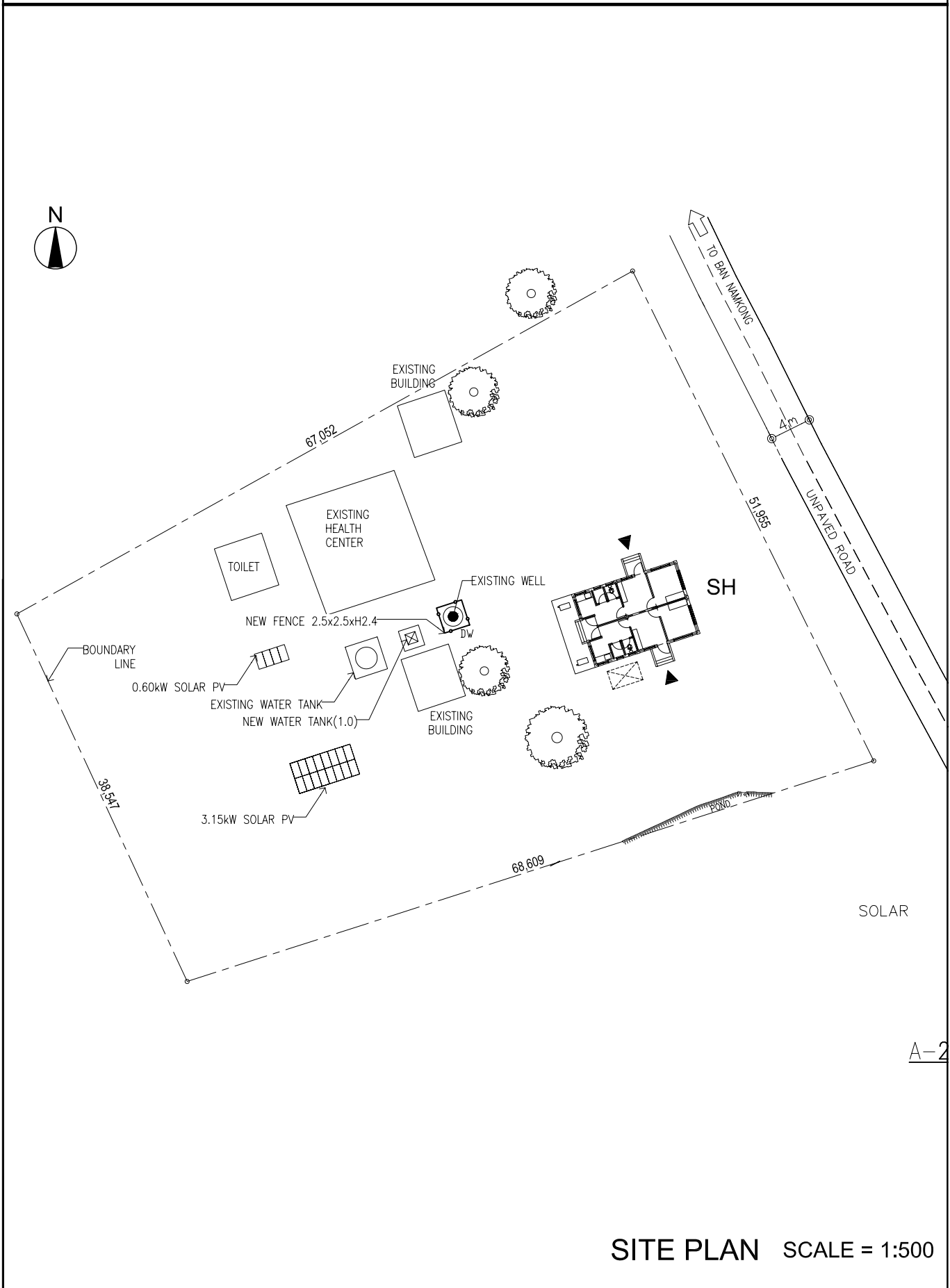
ソーラー

Site No.  
A-22

HC Name  
Phou Home

District  
Phouvong

Province  
Attapeu



A-2

SITE PLAN SCALE = 1:500