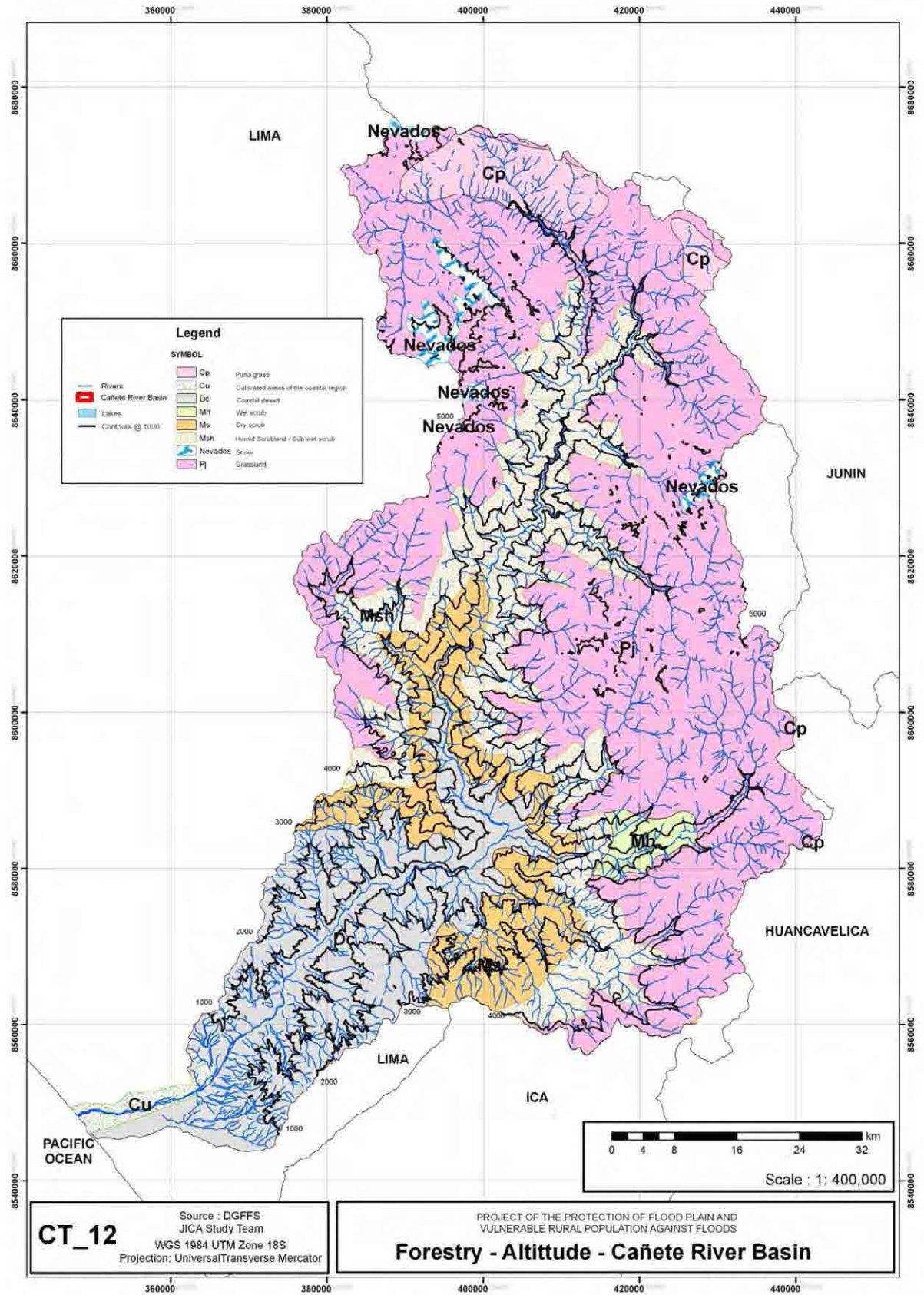
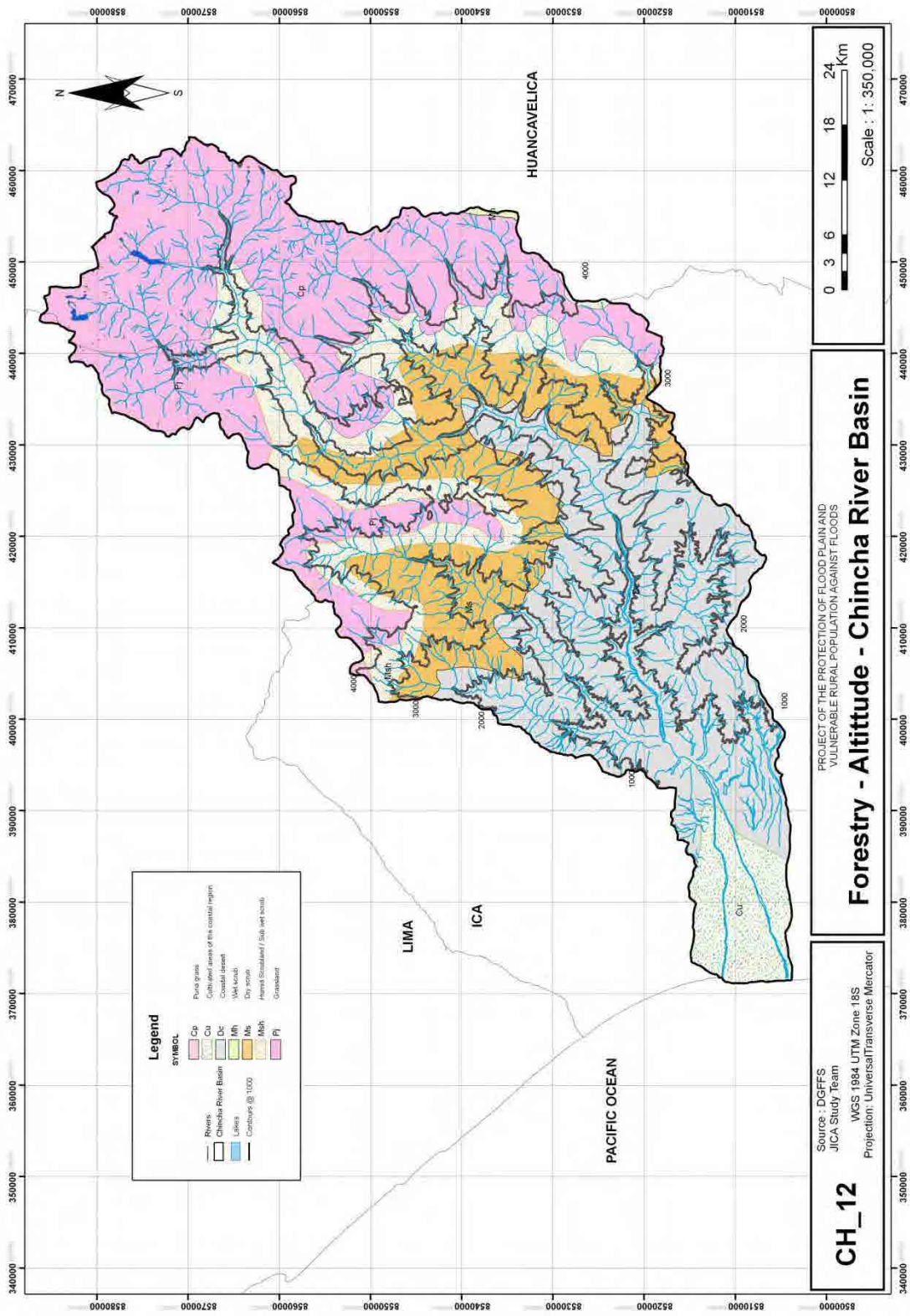


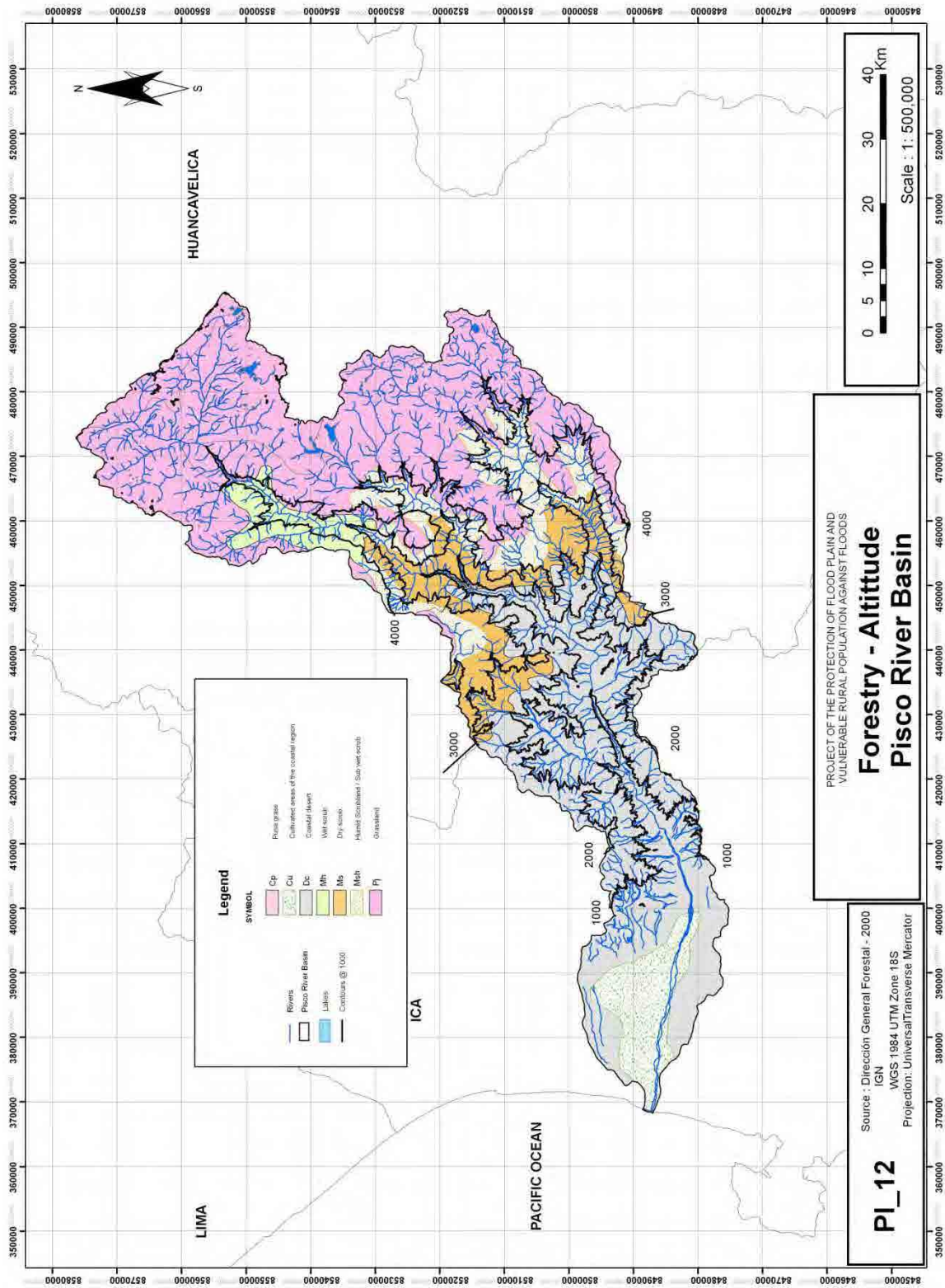
Appendix



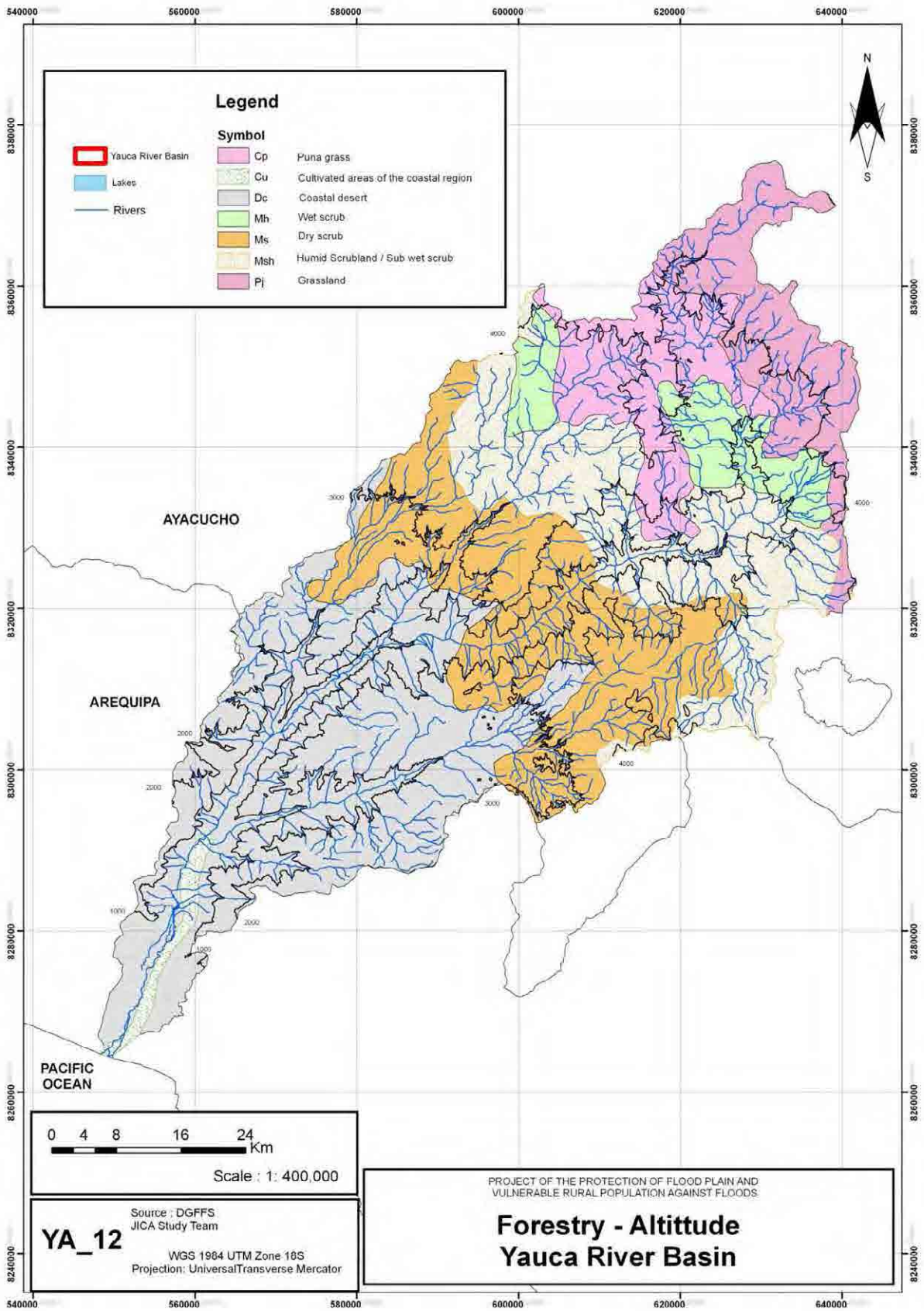
Appendix 7-図 1.1 標高と植生分布 (カニエテ流域)



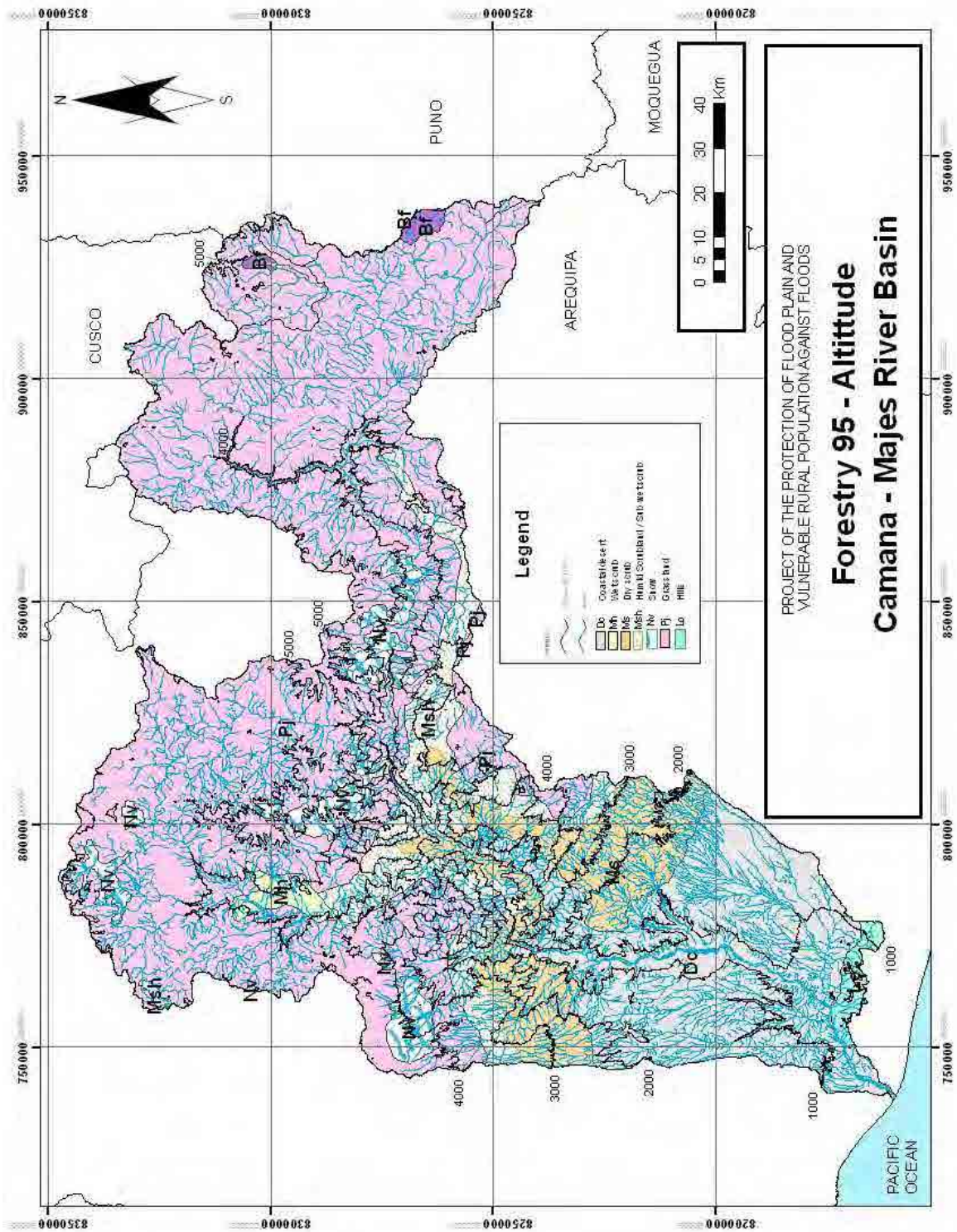
Appendix 7-図 1.2 標高と植生分布 (チンチャ流域)



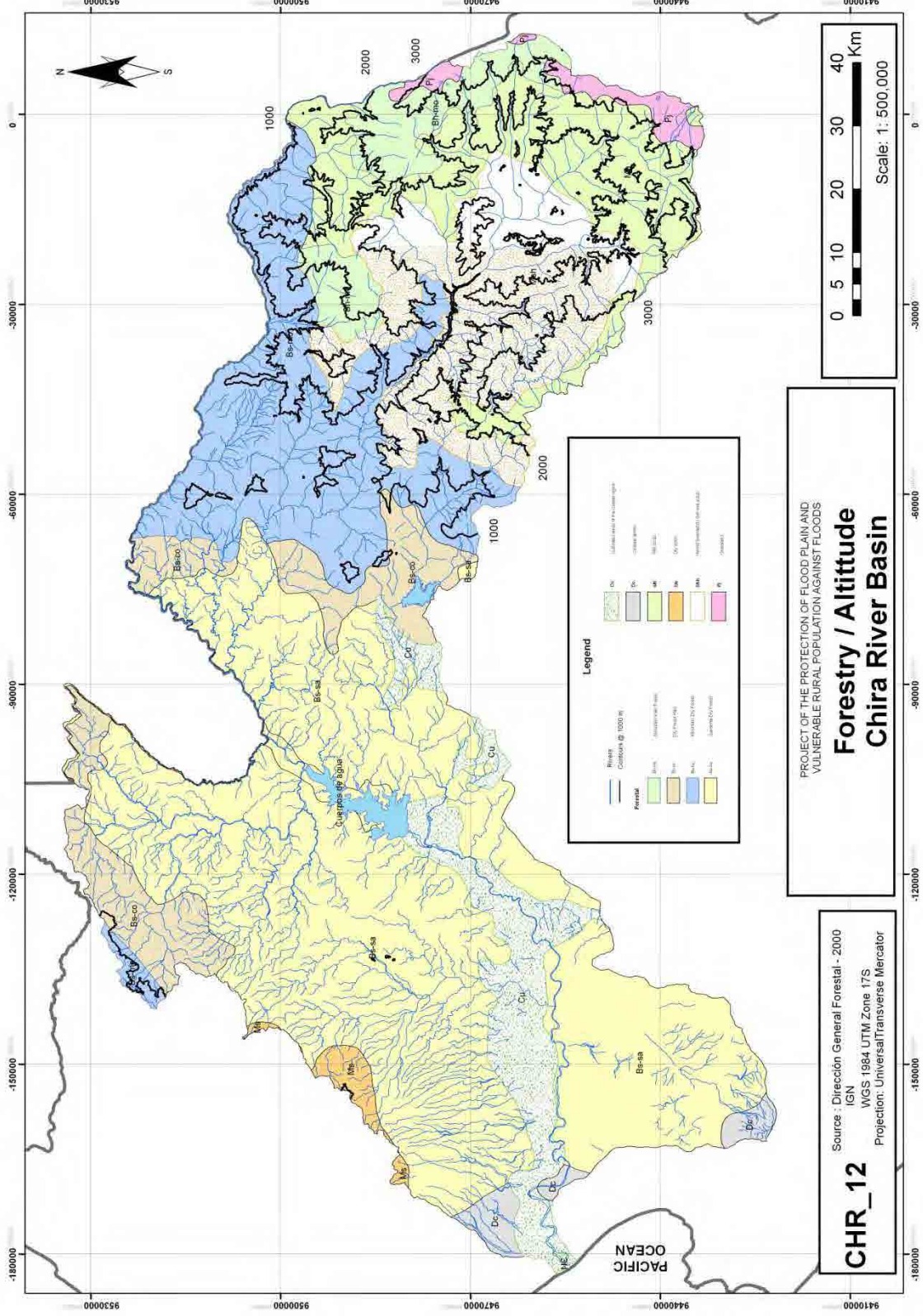
Appendix 7-図 1.3 標高と植生分布 (ピスコ流域)



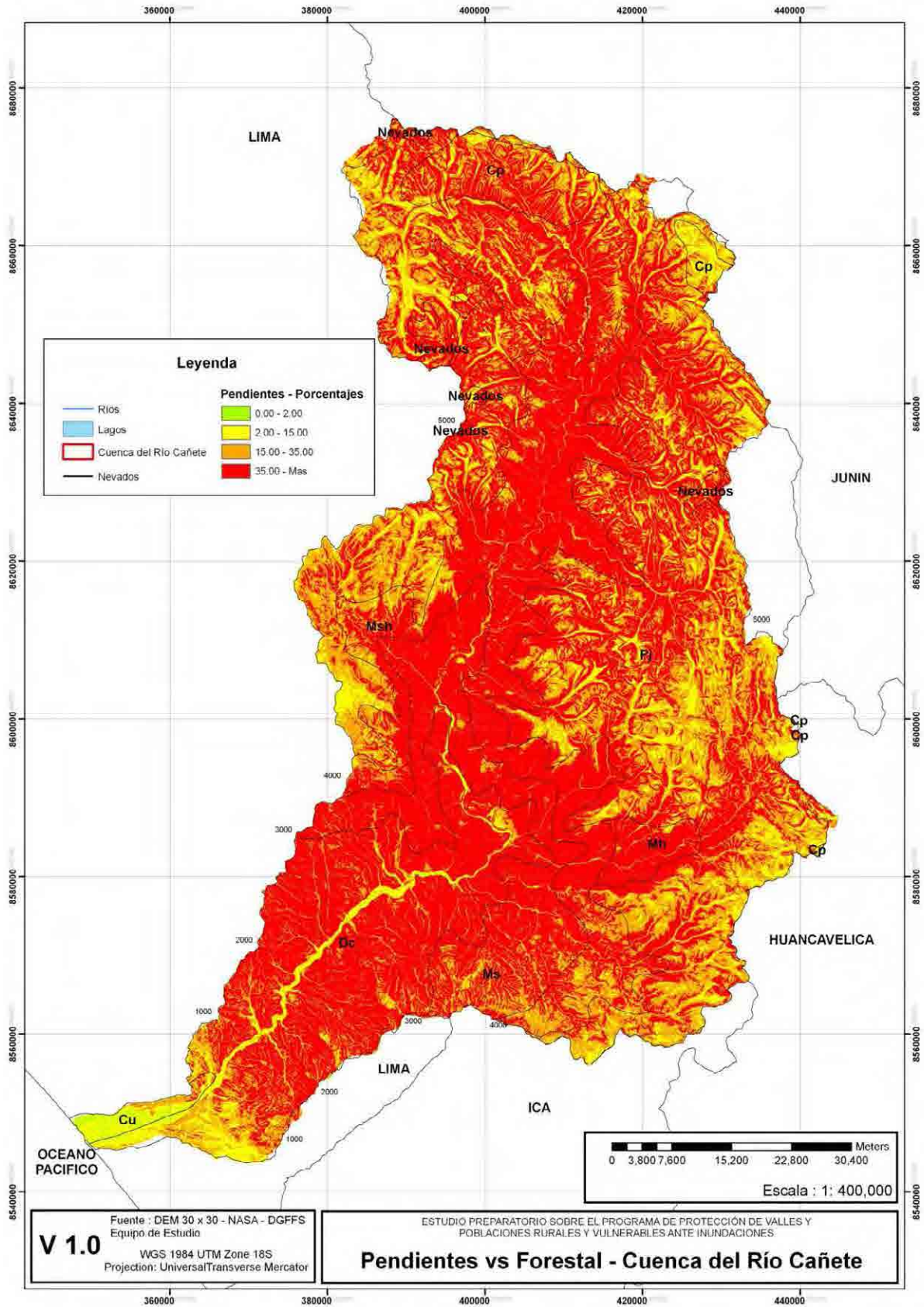
Appendix 7-図 1.4 標高と植生分布 (ヤウカ流域)



Appendix 7-図 1.5 標高と植生分布 (カマナ・マハス流域)

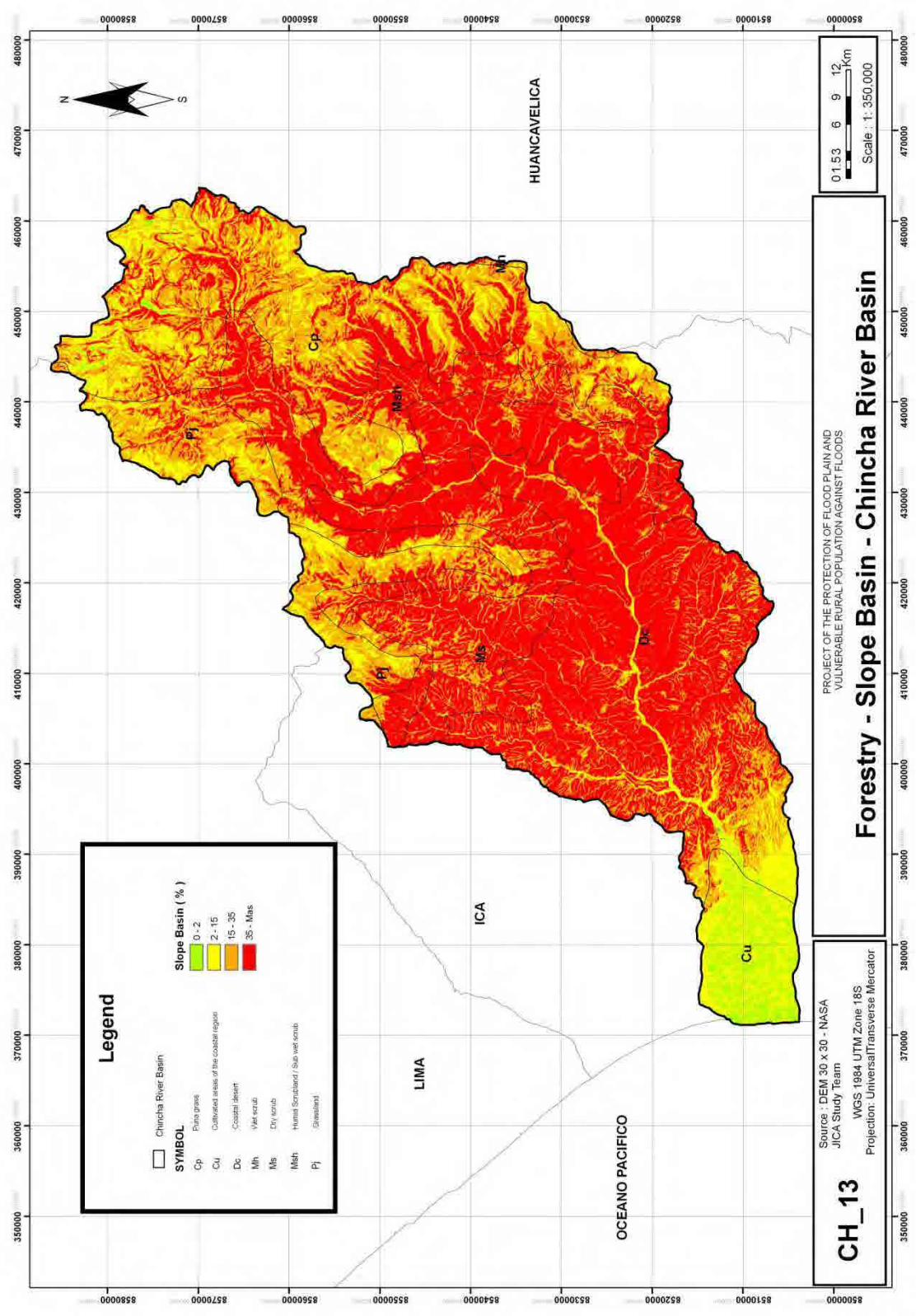


Appendix 7. 図 1.6 標高と植生分布 (チラ流域)

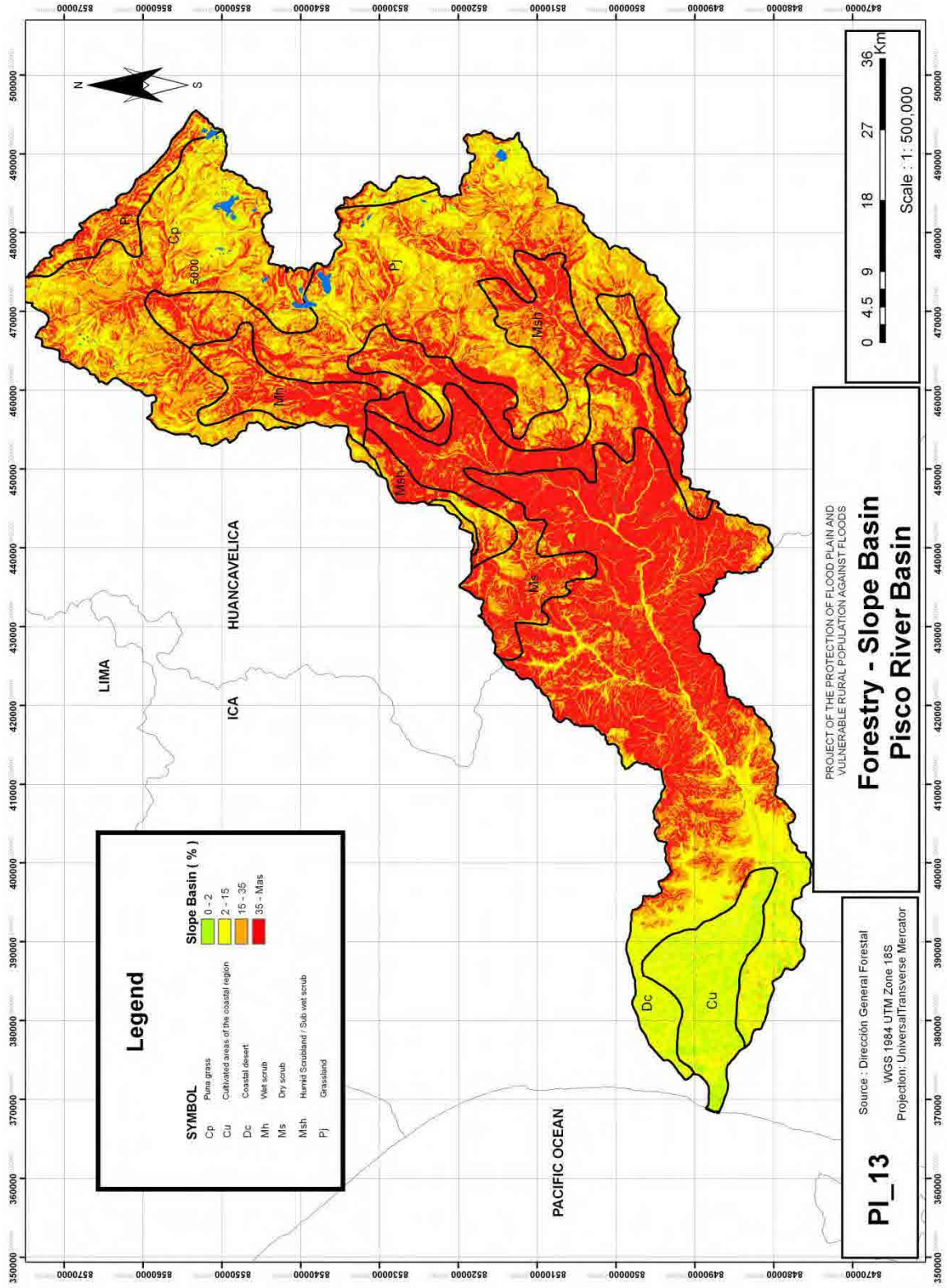


Appendix 7-図 2.1

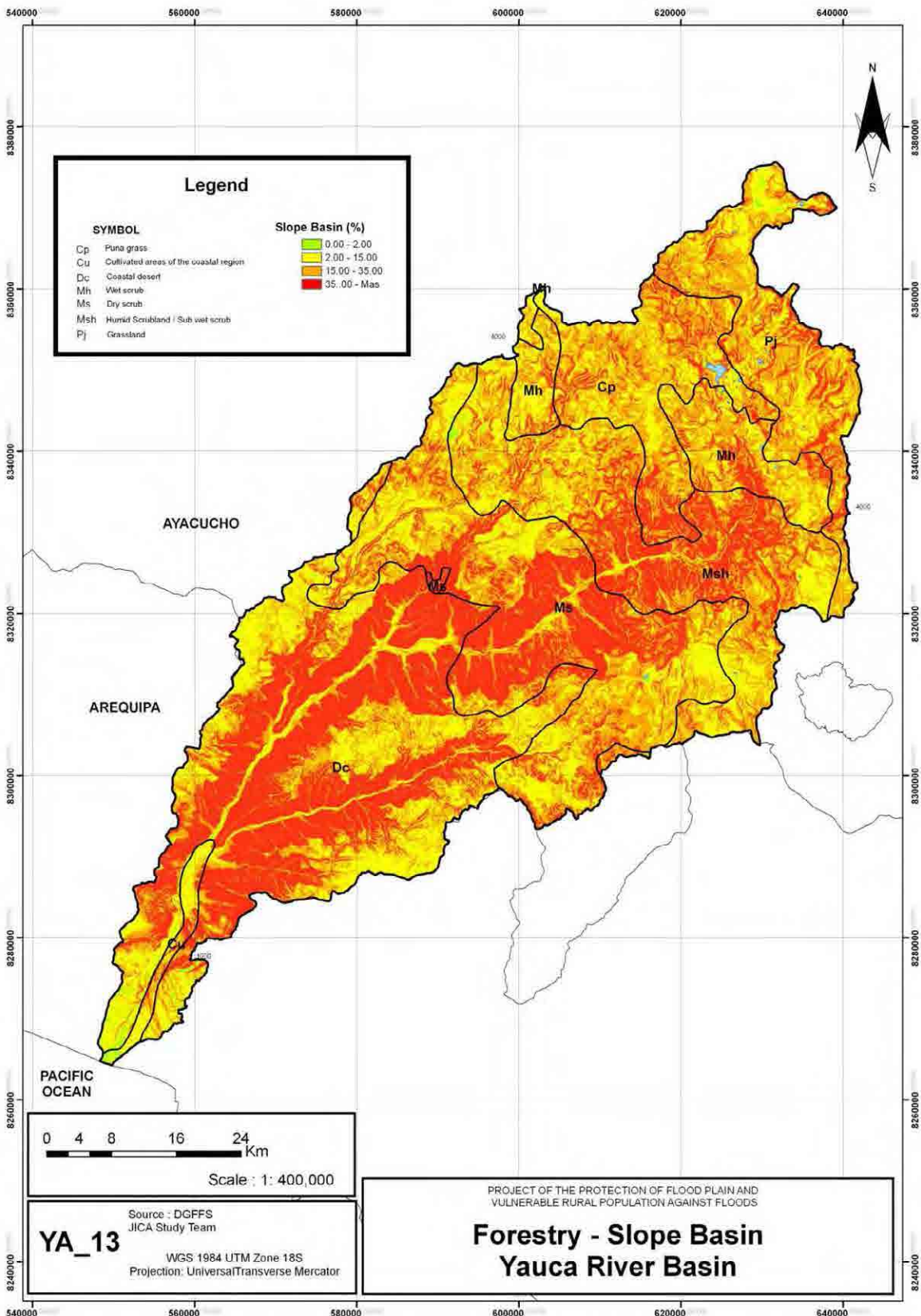
傾斜と植生分布 (カニエテ流域)



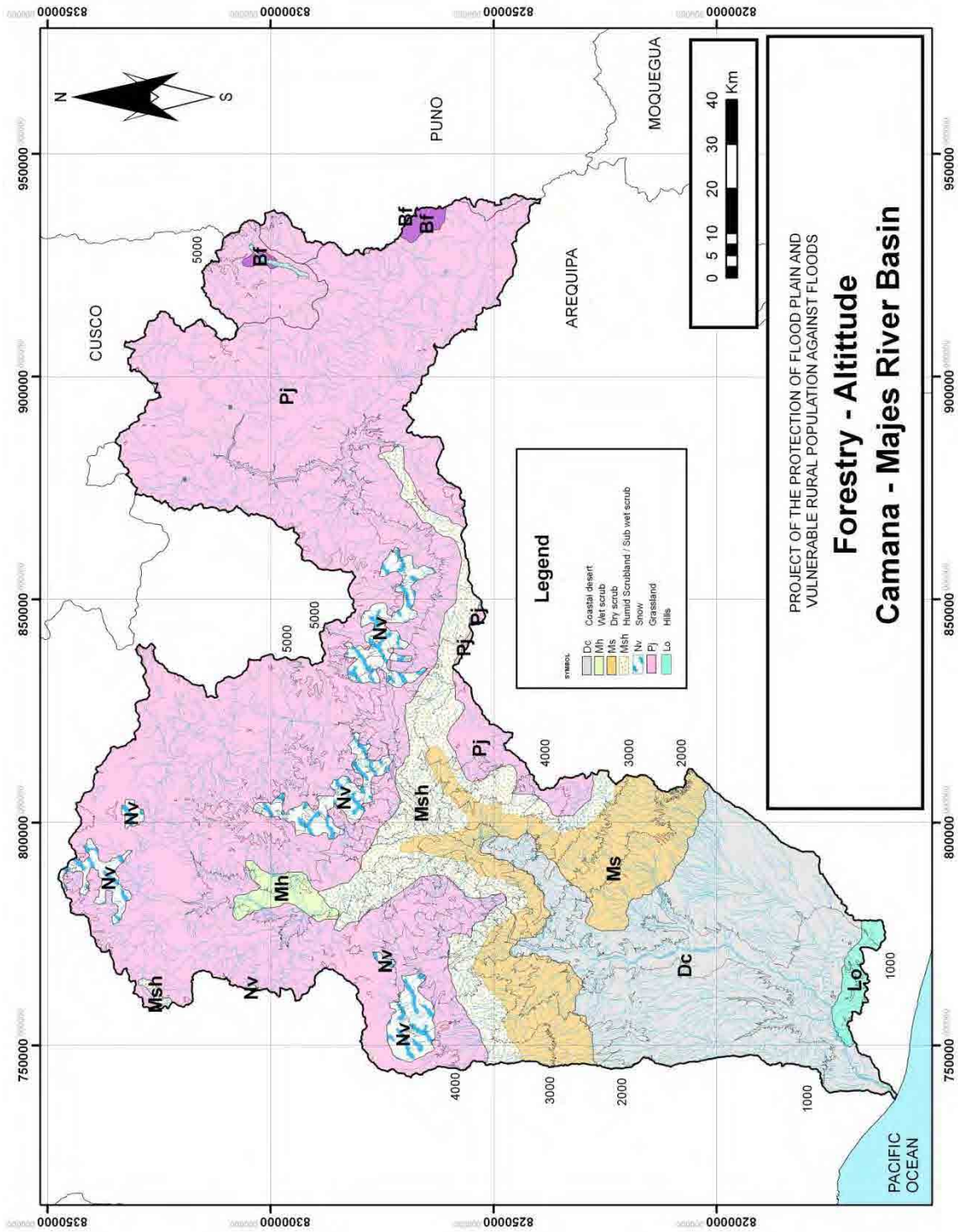
Appendix 7-図 2.2 傾斜と植生分布 (チンチャ流域)



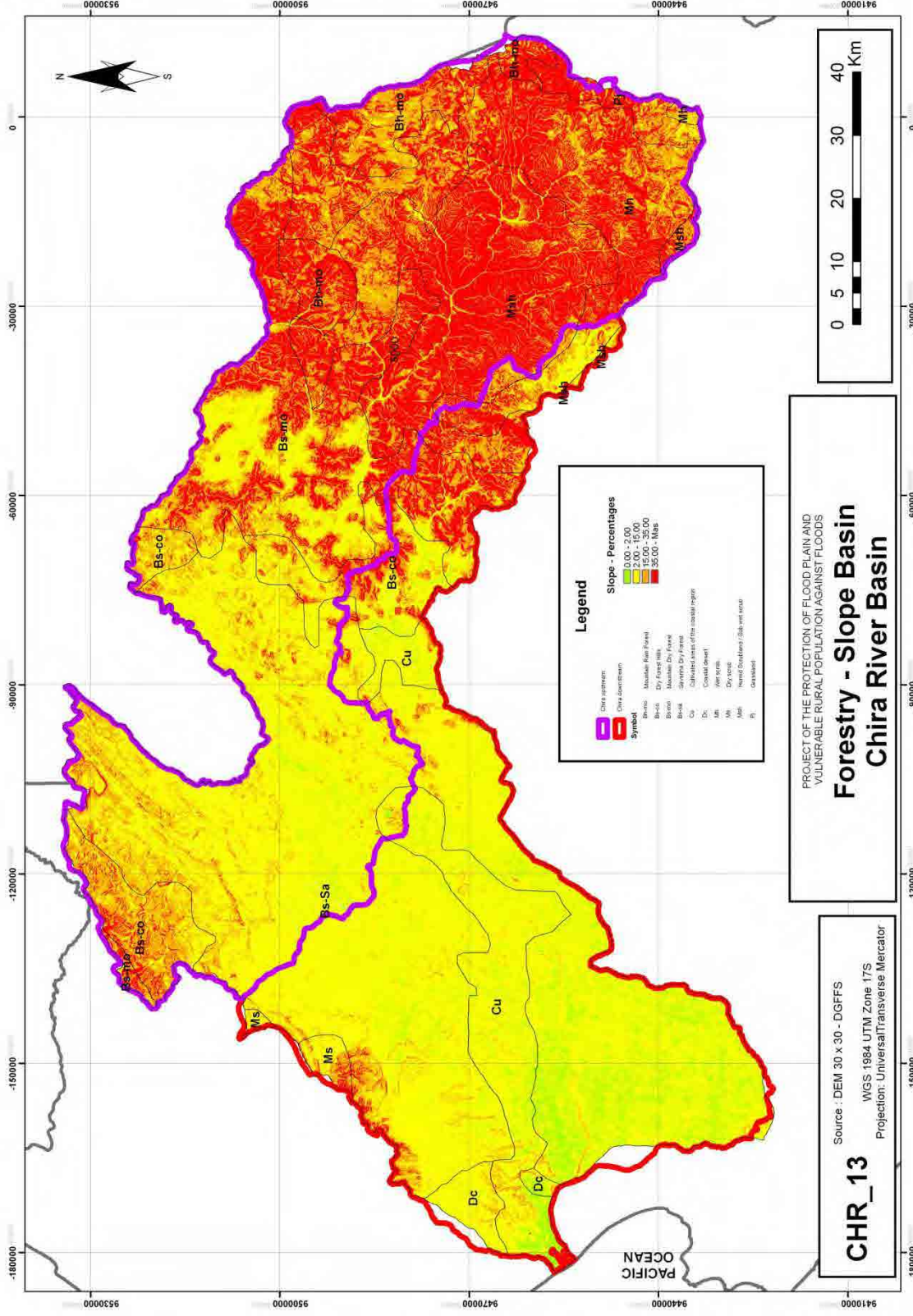
Appendix 7-図 2.3 傾斜と植生分布 (ピスコ流域)



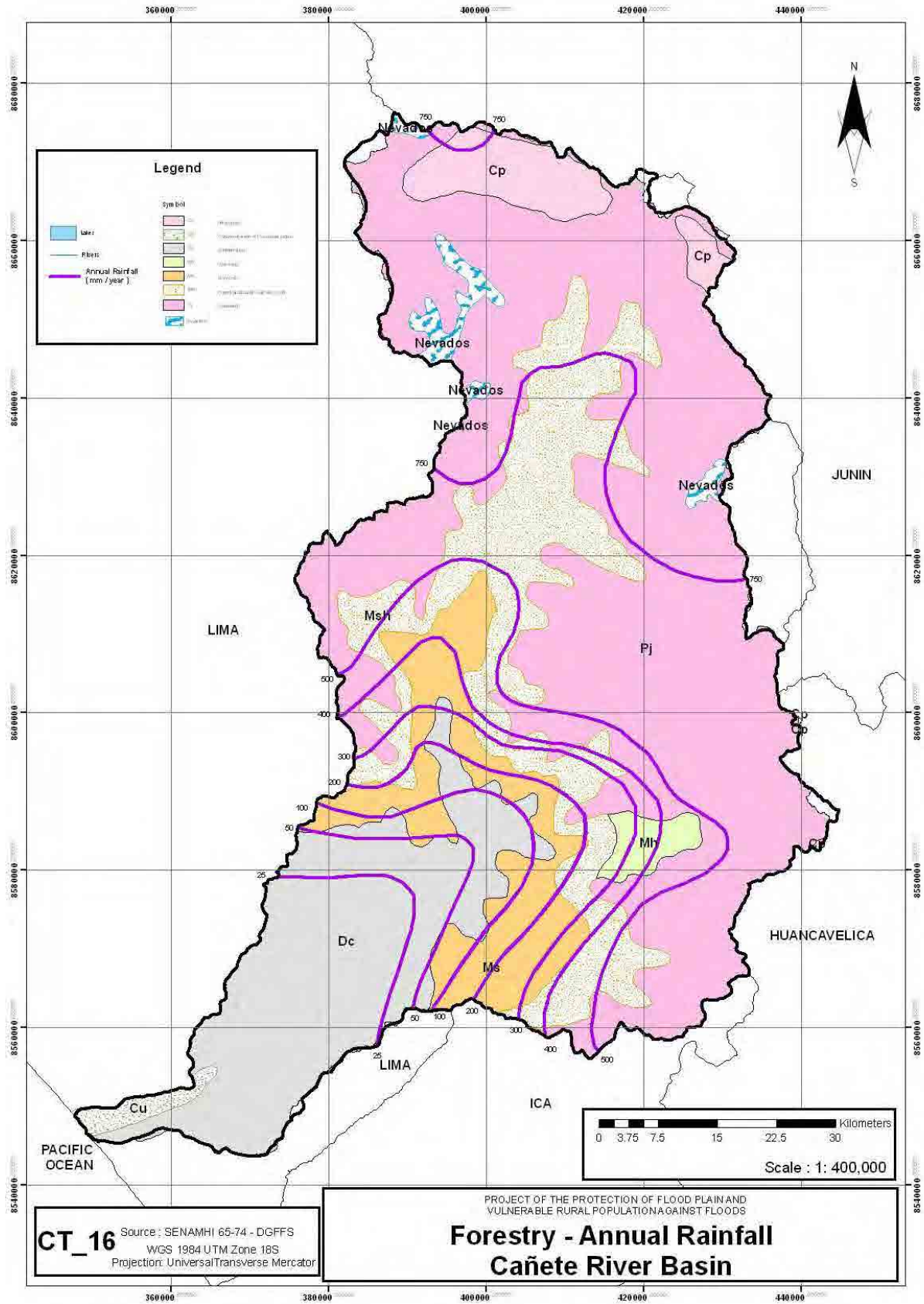
Appendix 7-図 2.4 傾斜と植生分布 (ヤウカ流域)



Appendix 7-図 2.5 傾斜と植生分布 (カマナ・マハス流域)

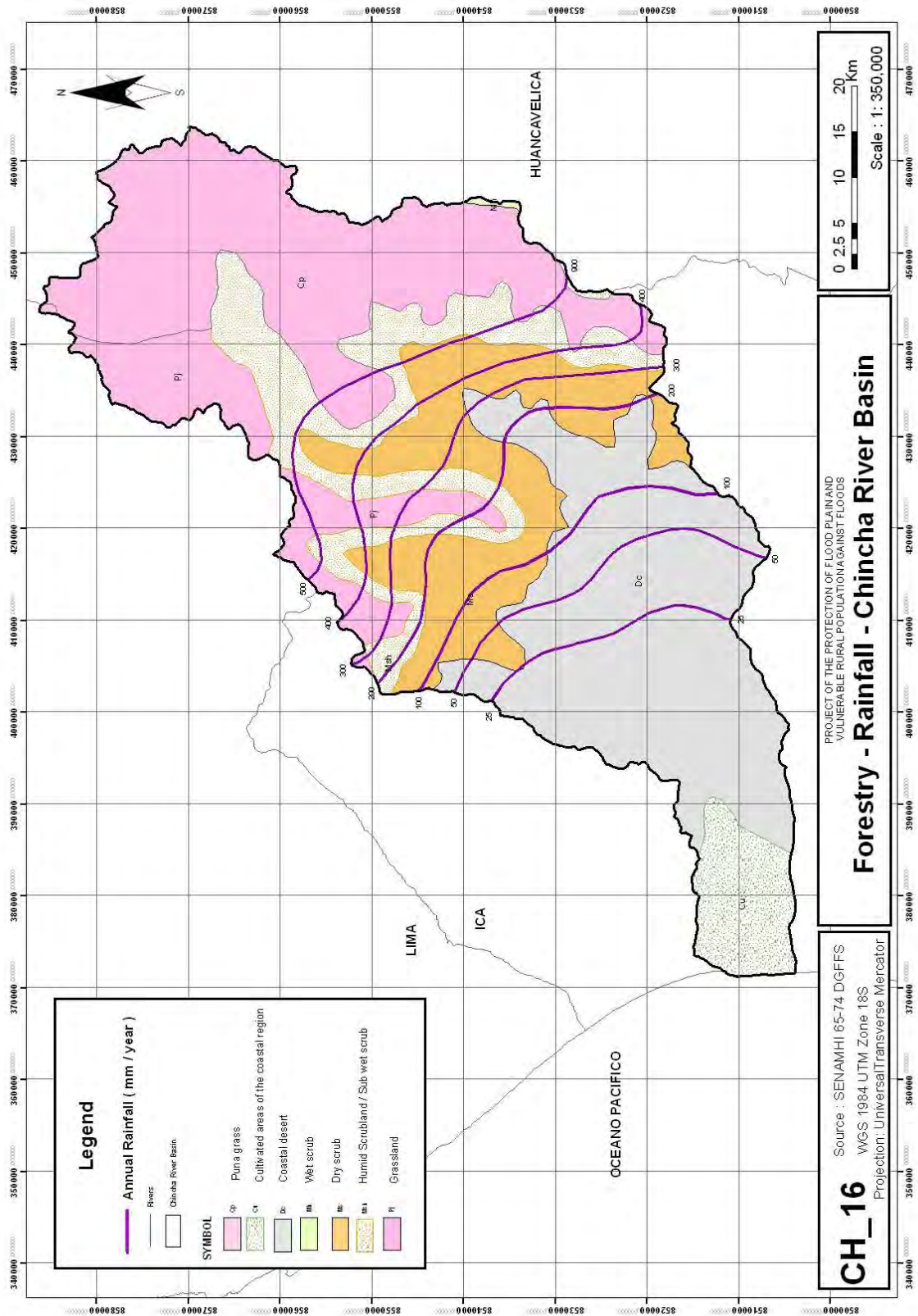


Appendix 7・図 2.6 傾斜と植生分布 (チラ流域)

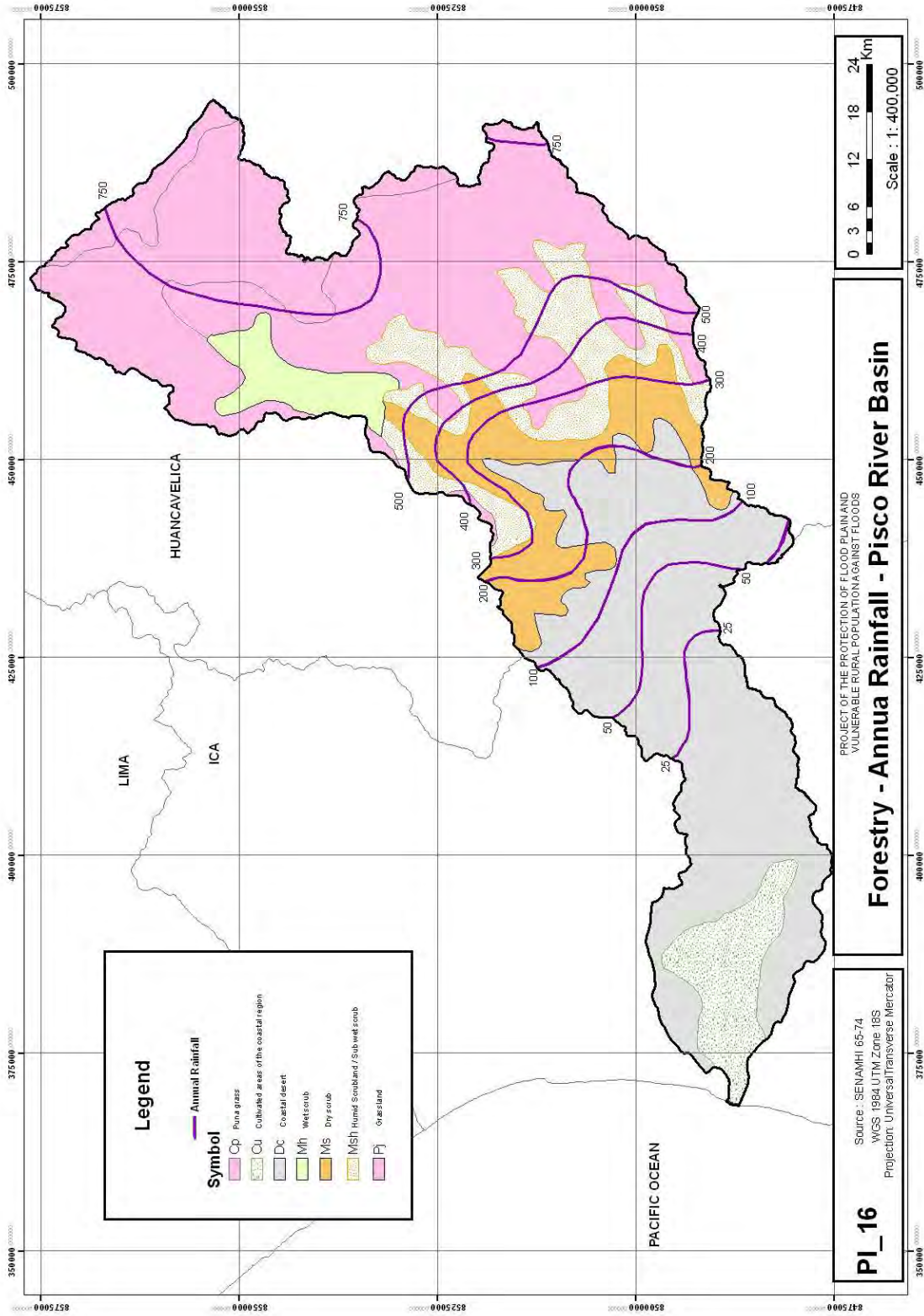


Appendix 7-図 3.1

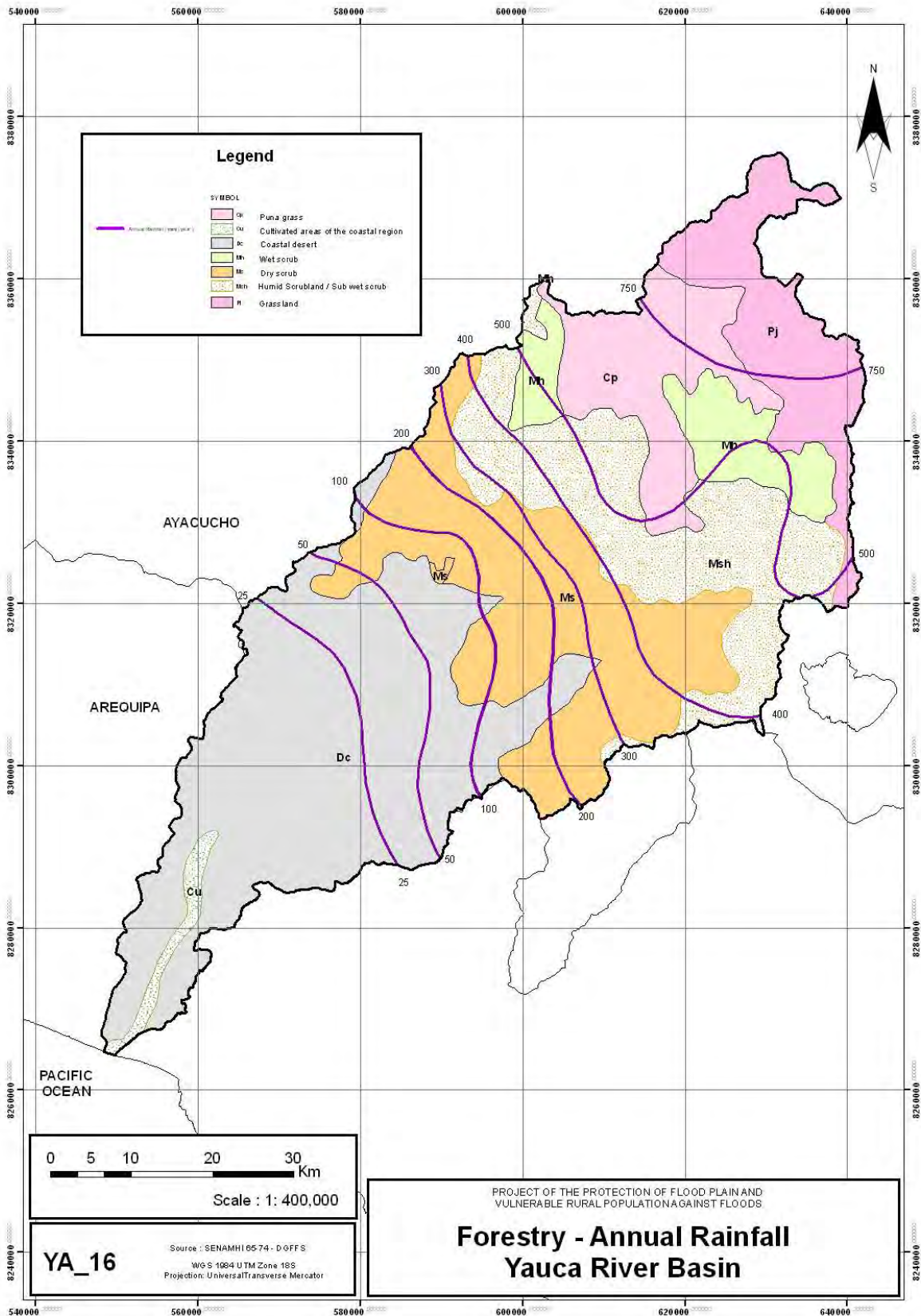
雨量分布と植生分布 (カニエテ流域)



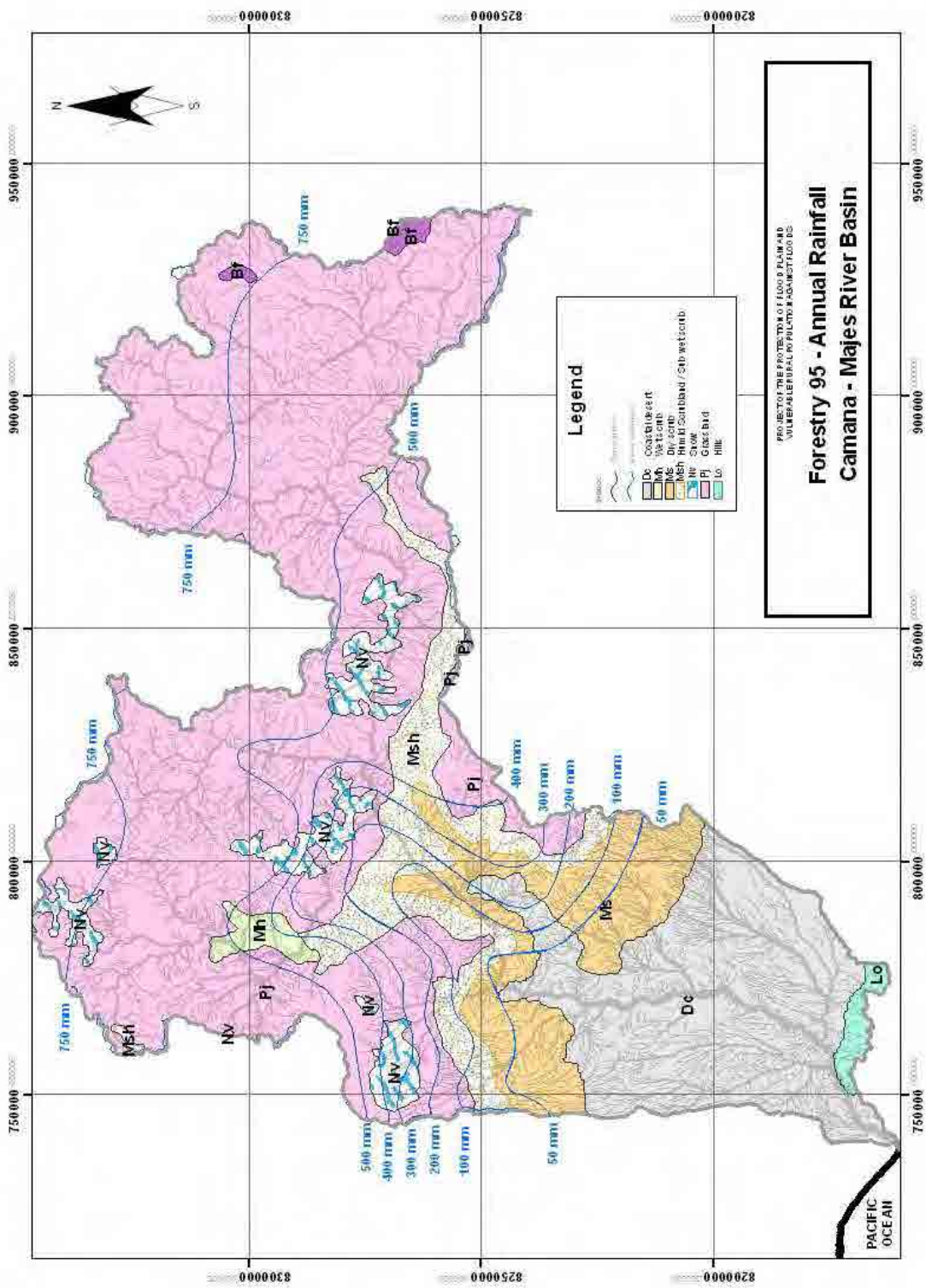
Appendix 7-図 3.2 雨量分布と植生分布（チンチャ流域）



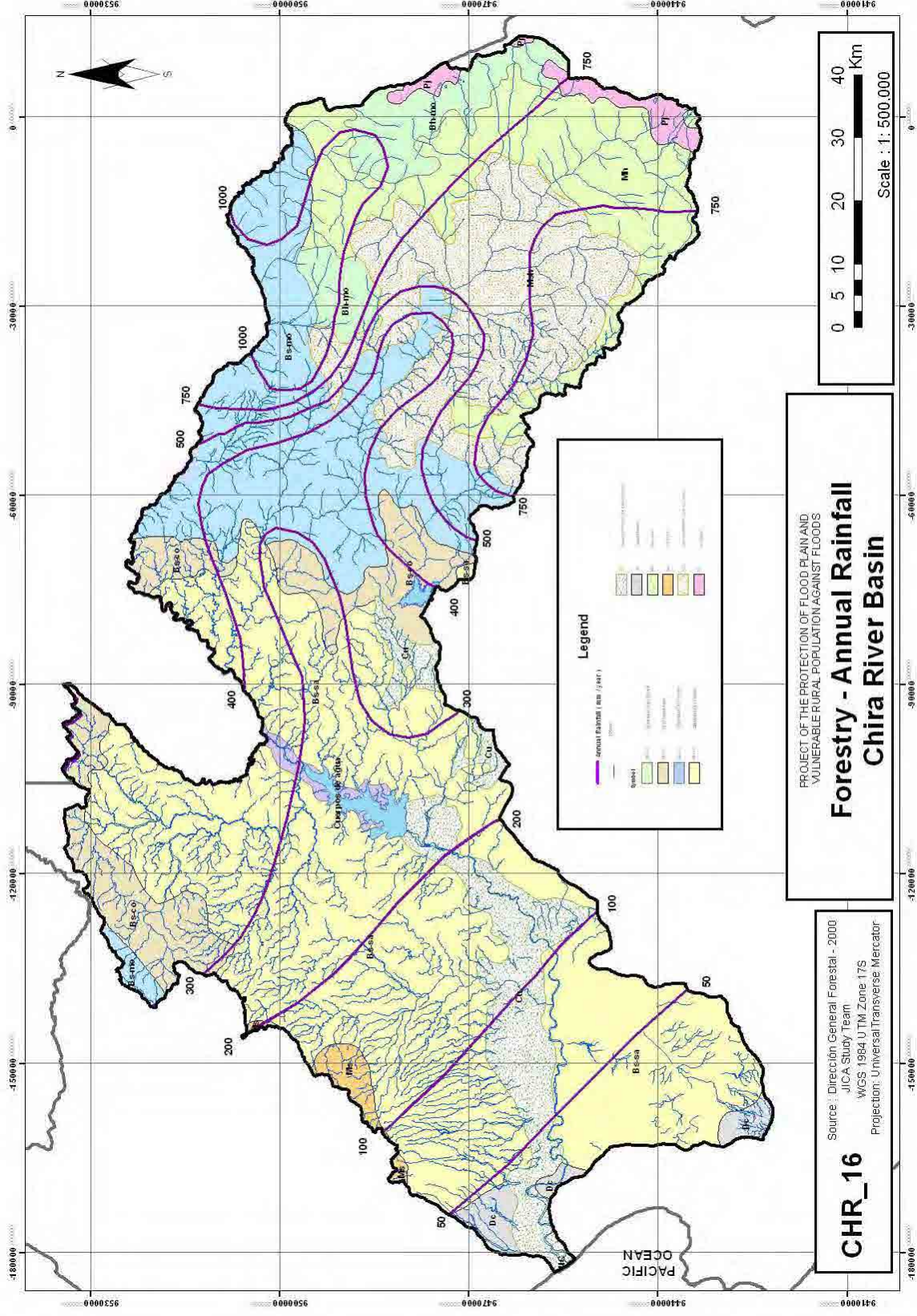
Appendix 7-図 3.3 雨量分布と植生分布（ピスコ流域）



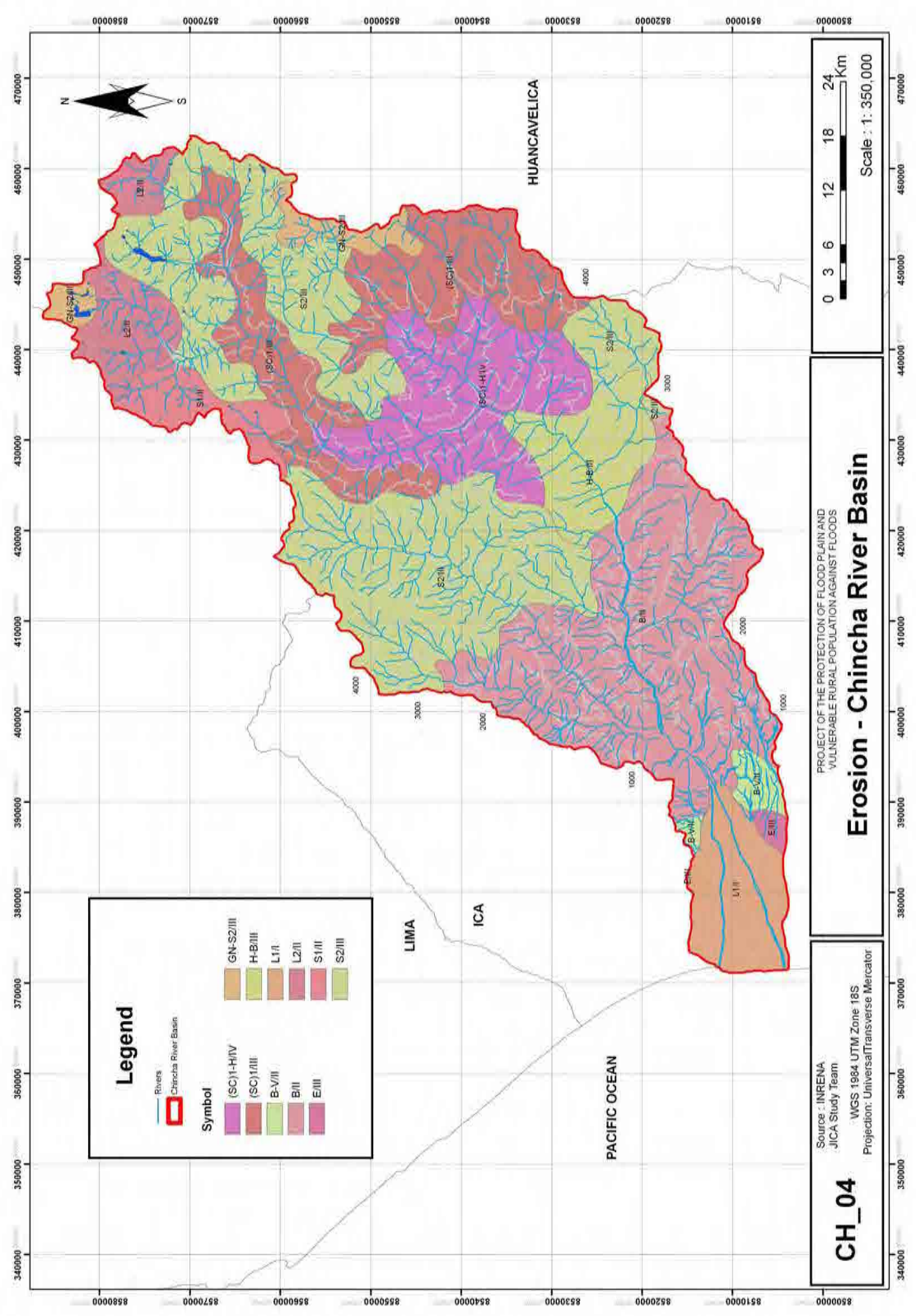
Appendix 7-図 3.4 雨量分布と植生分布 (ヤウカ流域)



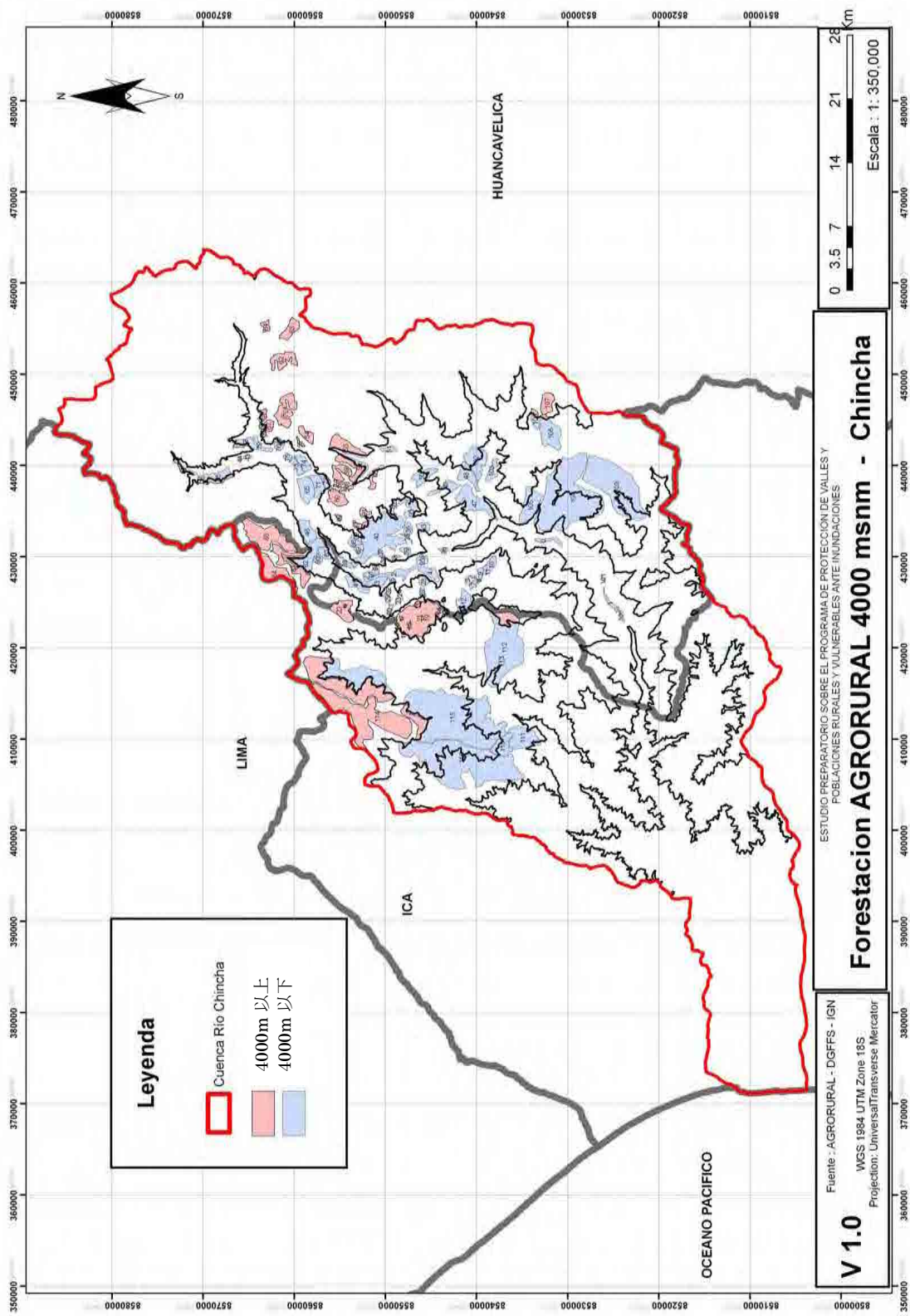
Appendix 7-図 3.5 雨量分布と植生分布 (カマナ・マヘス流域)



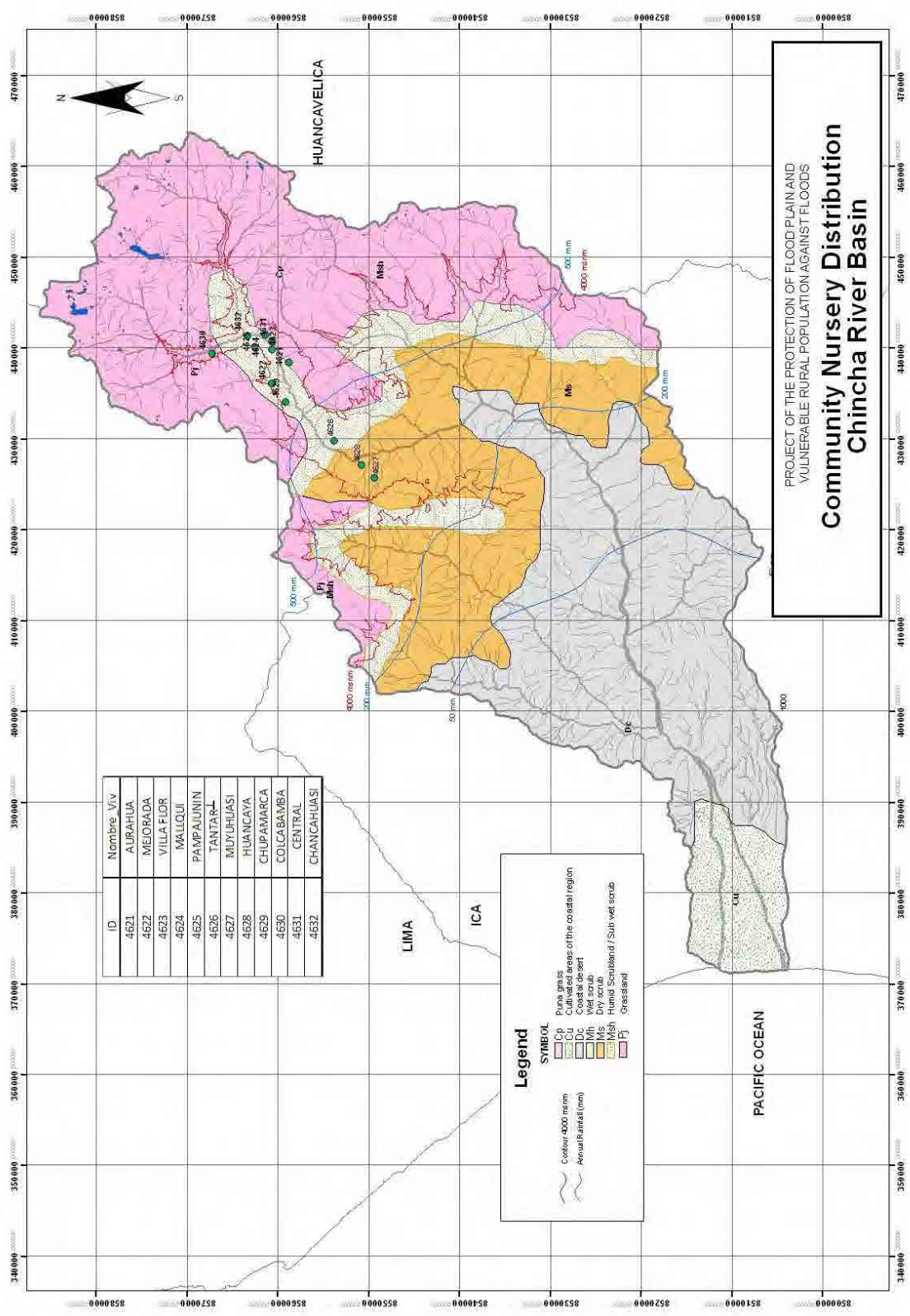
Appendix 7・図 3.6 雨量分布と植生分布（チラ流域）



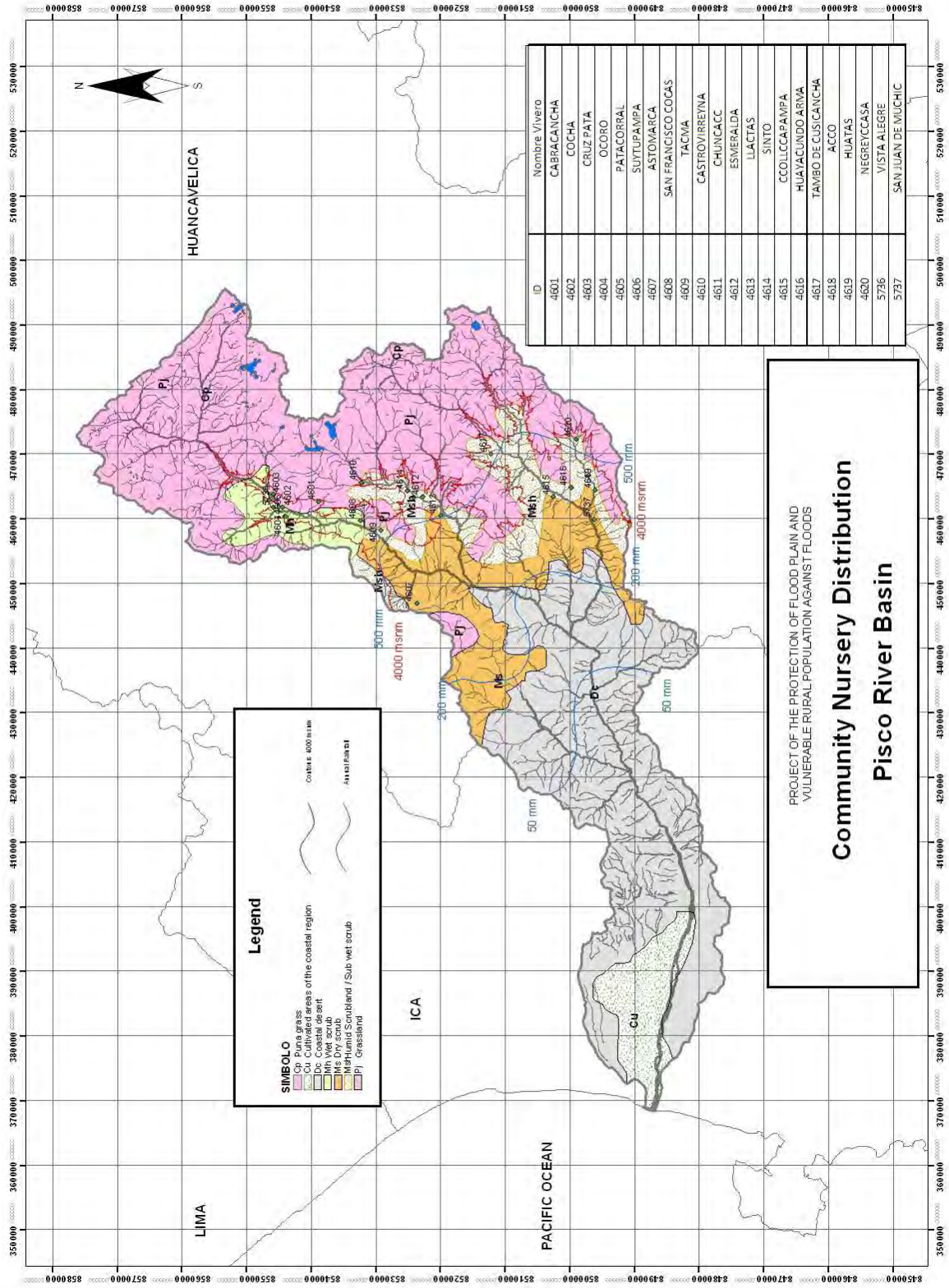
Appendix 7-図4 侵食危険度図 (チンチャ流域)



Appendix 7-図 5 AGROURAL 植林計画の標高区分 (チンチャ流域)



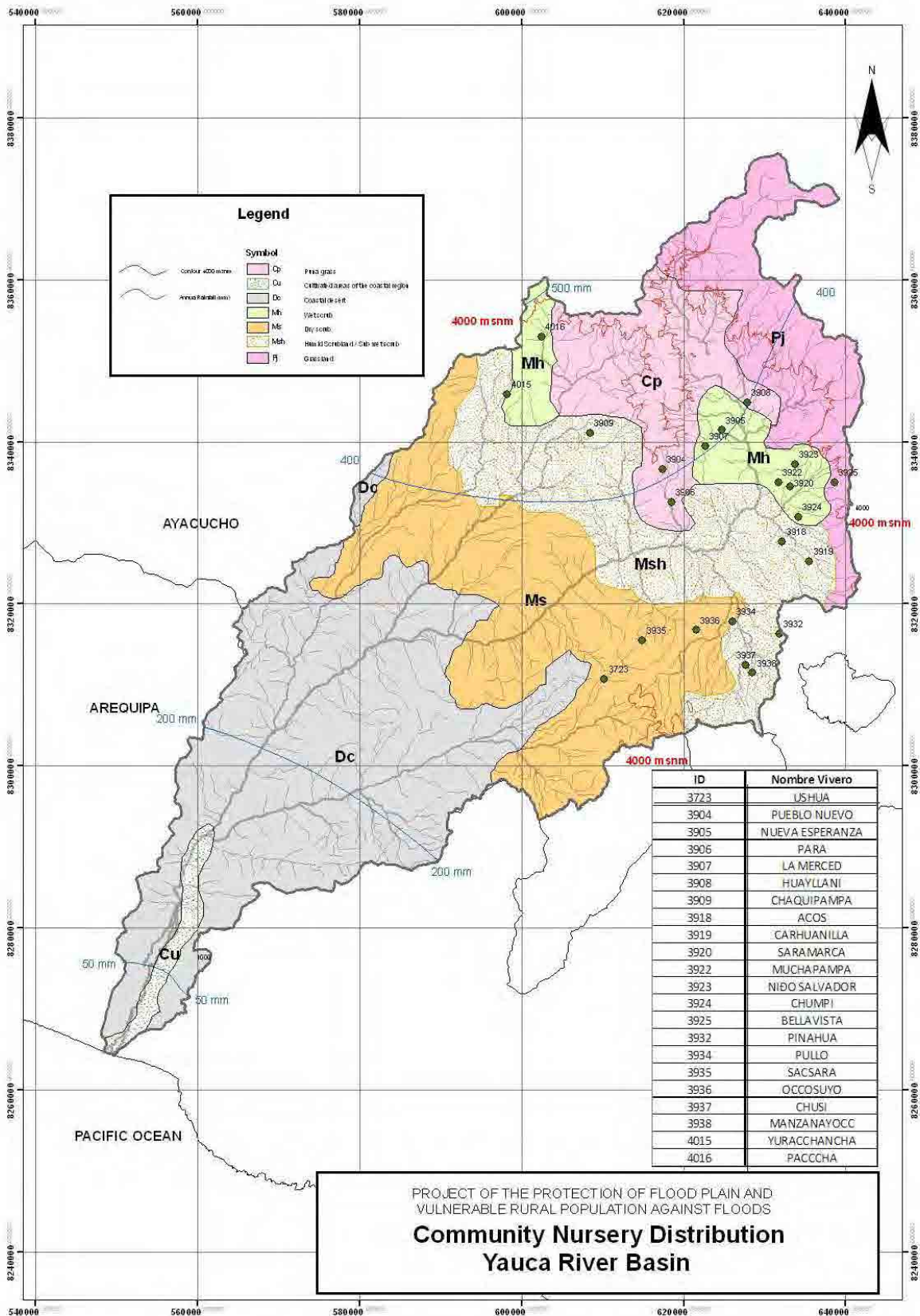
Appendix 7-図 6.2 コミュニティ苗畑分布 (チンチャ流域)



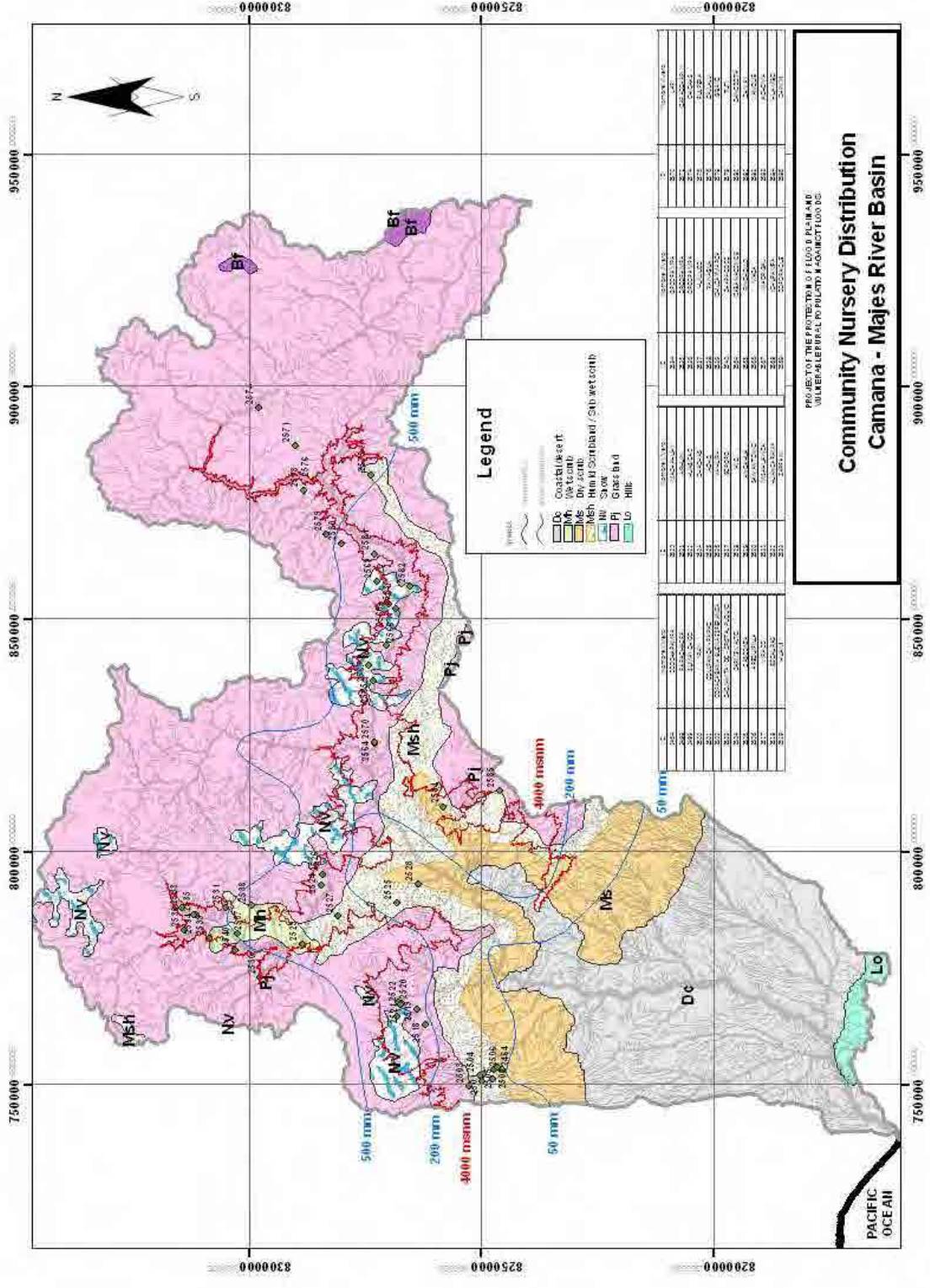
ID	Nombre Vivero
4601	CABRACANCHA
4602	COCHA
4603	CRUZ PATA
4604	OCORO
4605	PATACORRAL
4606	SUITUPAMPA
4607	ASTOMARCA
4608	SAN FRANCISCO COCAS
4609	TACVIA
4610	CASTROVIRREYNA
4611	CHUNCACC
4612	ESMERALDA
4613	ILACTIAS
4614	SINTO
4615	CCOLLICAPAMPA
4616	HUAYACUNDO ARMA
4617	TAMBO DE CUSI CANCHA
4618	ACCO
4619	HUATAS
4620	NEGREYCCASA
5736	VISTA ALEGRE
5737	SAN JUAN DE MUCHCIC

PROJECT OF THE PROTECTION OF FLOOD PLAIN AND VULNERABLE RURAL POPULATION AGAINST FLOODS
Community Nursery Distribution
Pisco River Basin

Appendix 7-図 6.3 コミュニティ苗畑分布 (ピスコ流域)



Appendix 7-図 6.4 コミュニティ苗畑分布 (ヤウカ流域)



Appendix 7-図 6.5 コミュニティ苗畑分布 (カマナ・マヘス流域)

Appendix 7-表1 苗木生産業者一覧

地方	対象流域	生産業者名	住所	担当者	E-mail
ピウラ	チラ	アグロルーラル	ランバイエーケ	Ing. Bernardino Lalopu	dzlambayequ@agroural.gob.pe
ピウラ	チラ	フォメコ	リマ	Ing. Fanny Palomino	fpalomino@fomeco.gpb.pe
ピウラ	チラ	モンターニャ・アスル	チェペン	Lilia Navarro	montanazul@yahoo.es
リマ	カニエーテ	アグロルーラル	サンタ・エウラリア	Ing. Allen Basurto	dzlima@agroural.gob.pe
リマ	カニエーテ	フォメコ	リマ	Ing. Fanny Palomino	fpalomino@fomeco.gpb.pe
リマ	カニエーテ	アグリメックス	リマ	Silvia Flores	agrimex@live.com
ワンカベリカ	アンデス流域	アグロルーラル	ワンカベリカ	Ing. Enrique Conde	dzuancavelica@agroural.gob.pe
ワンカベリカ	アンデス流域	フォメコ	リマ	Ing. Fanny Palomino	fpalomino@fomeco.gpb.pe
ワンカベリカ	アンデス流域	ガメサ	ワンカーヨ	John Rosales	jrosales@gamesa.com.pe
アレキパ	ヤウカ	アグロルーラル	アレキパ	Ing. Daniel Torpoco	dzarequipa@agroural.gob.pe
アレキパ	ヤウカ	フォメコ	リマ	Ing. Fanny Palomino	fpalomino@fomeco.gpb.pe
イカ	ピスコ	アグロルーラル	サンタ・エウラリア	Ing. Allen Basurto	dzlima@agroural.gob.pe
イカ	チンチャ	フォメコ	リマ	Ing. Fanny Palomino	fpalomino@fomeco.gpb.pe
イカ	ピスコ	アグリメックス	リマ	Silvia Flores	agrimex@live.com
アレキパ	カマナ・マヘス	カマナ・農業工業開発協会	アレキパ市	Jorge Malluex	jmalluex@gmail.com
アレキパ	カマナ・マヘス	ビエルデス グループ	アレキパ市	Sr. Julio	ventas@vierdes.com.pe
アレキパ	カマナ・マヘス	ロス・ヒラソーレス・デ・フロレンティノー	アレキパ市	Sr. José Florntino Sotomayor	florentinograss123@hotmail.com eyorelmac@gmail.com
アレキパ	カマナ・マヘス	アグロルーラル	アレキパ市	Alfonso Pedraza	pedrazagda@gmail.com

(出典：生産業者からの聞き取り)

Appendix 7-表 2

苗木価格詳細

河川植樹用							
樹種	生産業者	苗木生産場所	植樹地(地方)	単価 (円/本)	輸送費 (円/本)	単価計 (VAT抜) (円/本)	採用単価 (VAT抜) (円/本)
植栽地: ビウラ流域							
植栽樹種: アルガローボ、タマリックス、モクマオウ							
アリソ	アグリメックス	リマ	ビウラ	1.5	0.4	1.9	
アルガローボ	モンターニャ・アスル	ビウラ	ビウラ	1.0	0.2	1.2	1.3
アルガローボ	アグリメックス	リマ	ビウラ	1.0	0.4	1.4	
アルガローボ	フォメコ	リマ	ビウラ	1.5	0.4	1.9	
カウチョ	モンターニャ・アスル	ビウラ	ビウラ	10.0	0.2	10.2	
カニヤ	モンターニャ・アスル	ビウラ	ビウラ	2.3	0.2	2.5	
サウセ(高さ1m)	モンターニャ・アスル	ビウラ	ビウラ	8.0	0.2	8.2	
タマリックス	モンターニャ・アスル	ビウラ	ビウラ	3.1	0.2	3.3	5.4
タマリックス	アグリメックス	リマ	ビウラ	7.0	0.4	7.4	
バハロ・ボボ	モンターニャ・アスル	ビウラ	ビウラ	1.0	0.2	1.2	
バンブ	モンターニャ・アスル	ビウラ	ビウラ	2.2	0.2	2.4	
バンブ	アグリメックス	リマ	ビウラ	3.0	0.4	3.4	
マツ	アグリメックス	リマ	ビウラ	1.5	0.4	1.9	
モイェ	フォメコ	リマ	ビウラ	1.5	0.4	1.9	
モイェ(高地用)	モンターニャ・アスル	ビウラ	ビウラ	1.0	0.2	1.2	
モクマオウ	モンターニャ・アスル	ビウラ	ビウラ	1.1	0.2	1.3	1.9
モクマオウ	アグリメックス	リマ	ビウラ	2.0	0.4	2.4	
ユウカリ	モンターニャ・アスル	リマ	ビウラ	1.0	0.2	1.2	
ユウカリ	アグリメックス	リマ	ビウラ	1.2	0.4	1.6	
ワランゴ(Acacia Macracantha)	モンターニャ・アスル	ビウラ	ビウラ	1.0	0.2	1.2	
ワランゴ(Acacia Macracantha)	フォメコ	リマ	ビウラ	1.5	0.4	1.9	
ウルタコ	モンターニャ・アスル	ビウラ	ビウラ	1.0	0.2	1.2	
植栽地: カニエテ流域							
植栽樹種: ワランゴ(Prosopis limensis)、ユウカリ、モクマオウ							
アリソ	アグリメックス	リマ	リマ	1.5	0.2	1.7	
アルガローボ	アグリメックス	リマ	リマ	1.0	0.2	1.2	
アルガローボ	モンターニャ・アスル	ビウラ	リマ	1.0	0.4	1.4	
アルガローボ	フォメコ	リマ	リマ	1.5	0.2	1.7	
カウチョ	モンターニャ・アスル	ビウラ	リマ	10.0	0.4	10.4	
カニヤ	モンターニャ・アスル	ビウラ	リマ	2.3	0.4	2.7	
サウセ(高さ1m)	モンターニャ・アスル	ビウラ	リマ	8.0	0.4	8.4	
タマリックス	モンターニャ・アスル	ビウラ	リマ	3.1	0.4	3.5	
タマリックス	アグリメックス	リマ	リマ	7.0	0.2	7.2	
バハロ・ボボ	モンターニャ・アスル	ビウラ	リマ	1.0	0.4	1.4	
バンブ	モンターニャ・アスル	ビウラ	リマ	2.2	0.4	2.6	
バンブ	アグリメックス	リマ	リマ	3.0	0.2	3.2	
マツ	アグリメックス	リマ	リマ	1.5	0.2	1.7	
モイェ	フォメコ	リマ	リマ	1.5	0.2	1.7	
モイェ(高地用)	モンターニャ・アスル	ビウラ	リマ	1.0	0.4	1.4	
モクマオウ	モンターニャ・アスル	ビウラ	リマ	1.1	0.4	1.5	1.9
モクマオウ	アグリメックス	リマ	リマ	2.0	0.2	2.2	
ユウカリ	アグリメックス	リマ	リマ	1.2	0.2	1.4	
ユウカリ	モンターニャ・アスル	ビウラ	リマ	1.0	0.4	1.4	1.4
ワランゴ(Acacia Macracantha)	モンターニャ・アスル	ビウラ	リマ	1.0	0.4	1.4	
ワランゴ(Acacia Macracantha)	フォメコ	リマ	リマ	1.5	0.2	1.7	1.6
ウルタコ	モンターニャ・アスル	ビウラ	リマ	1.0	0.4	1.4	
植栽地: テンチャ流域、ビスコ流域							
植栽樹種: ワランゴ(Prosopis limensis)、ユウカリ、モクマオウ							
アリソ	アグリメックス	イカ	イカ	1.5	0.2	1.7	
アルガローボ	アグリメックス	イカ	イカ	1.0	0.2	1.2	
アルガローボ	フォメコ	リマ	イカ	1.5	0.3	1.8	
タマリックス	アグリメックス	イカ	イカ	7.0	0.2	7.2	
バンブ	アグリメックス	イカ	イカ	3.0	0.2	3.2	
マツ	アグリメックス	イカ	イカ	1.5	0.2	1.7	
モイェ	フォメコ	リマ	イカ	1.5	0.3	1.8	
モクマオウ	アグリメックス	イカ	イカ	2.0	0.2	2.2	2.2
ユウカリ	アグリメックス	イカ	イカ	1.2	0.2	1.4	1.4
ユウカリ	モンターニャ・アスル	ビウラ	リマ	1.0	0.4	1.4	1.4
ワランゴ(Acacia Macracantha)	モンターニャ・アスル	ビウラ	リマ	1.0	0.4	1.4	
ワランゴ(Acacia Macracantha)	フォメコ	リマ	リマ	1.5	0.2	1.7	1.6
ウルタコ	モンターニャ・アスル	ビウラ	リマ	1.0	0.4	1.4	
植栽地: ヤウカ流域							
植栽樹種: ワランゴ(Prosopis limensis)、ユウカリ、モクマオウ							
アリソ	アグリメックス	イカ	アレキバ	1.5	0.3	1.8	
アルガローボ	アグリメックス	イカ	アレキバ	1.0	0.3	1.3	
アルガローボ	フォメコ	ワンカイヨ	アレキバ	1.5	0.3	1.8	
タマリックス	アグリメックス	イカ	アレキバ	7.0	0.3	7.3	
バンブ	アグリメックス	イカ	アレキバ	3.0	0.3	3.3	
マツ	アグリメックス	イカ	アレキバ	1.5	0.3	1.8	
モイェ	フォメコ	ワンカイヨ	アレキバ	1.5	0.3	1.8	
モクマオウ	アグリメックス	イカ	アレキバ	2.0	0.3	2.3	2.3
ユウカリ	アグリメックス	イカ	アレキバ	1.2	0.3	1.5	1.5
ワランゴ(Acacia Macracantha)	フォメコ	ワンカイヨ	アレキバ	1.5	0.3	1.8	1.8
河川植樹用							
樹種	生産業者	苗木生産場所	植樹地(地方)	単価 (円/本)	輸送費 (円/本)	単価計 (VAT抜) (円/本)	採用単価 (VAT抜) (円/本)
植栽地: カマナ・マヘス流域							
植栽樹種: サウセ、モクマオウ							
タラ	アバイック	アレキバ	アレキバ	1.2	0.3	1.5	
タラ	LHDF	アレキバ	アレキバ	2.3	0.5	2.8	
サウセ	ピエルデス・グループ	アレキバ	アレキバ	1.7	0.5	2.2	2.5
サウセ	LHDF	アレキバ	アレキバ	2.3	0.5	2.8	
モクマオウ	LHDF	アレキバ	アレキバ	2.3	0.5	2.8	2.8
ワランゴ	ピエルデス・グループ	アレキバ	アレキバ	1.7	0.5	2.2	
ポフラス	LHDF	アレキバ	アレキバ	2.3	0.5	2.8	
モイェ	LHDF	アレキバ	アレキバ	2.3	0.5	2.8	
サウセ	アグロルラール	アレキバ	アレキバ	0.8	0.4	1.2	
ワランゴ	アグロルラール	アレキバ	アレキバ	0.8	0.4	1.2	
タラ	アグロルラール	アレキバ	アレキバ	1.4	0.4	1.8	*
アカシア	アグロルラール	アレキバ	アレキバ	0.8	0.4	1.2	
カスアリーナ	アグロルラール	アレキバ	アレキバ	0.8	0.4	1.2	
注: (カマナ・マヘス流域) ・LHDFはロス・ヒラソーレス・デ・フロンティエーノの略 ・0.4・0.5・0.7・1.0以上の苗木は高さ0.3~0.5mの価格 ・苗木単価は1,000円以上発注の単価である(除くモクマオウ) ・アグロルラールの苗木単価はコミュニティ生産ベースであり、生産数の確実性が不明であるため参考値とする							
シエラ植樹用							
樹種	生産業者	苗木生産場所	植樹地(地方)	単価 (円/本)	輸送費 (円/本)	単価計 (VAT抜) (円/本)	採用単価 (VAT抜) (円/本)
植栽地: テンチャ流域							
植栽樹種: マツ、ケニア、ユウカリ							
アラモ	アグロルラール	ワンカベリカ	ワンカベリカ	0.7	0.2	0.9	
アリソ	アグリメックス	イカ	ワンカベリカ	1.5	0.4	1.9	
アリソ	アグリメックス	イカ	ワンカベリカ	1.5	0.4	1.9	
ケニア	アグロルラール	ワンカベリカ	ワンカベリカ	0.7	0.2	0.9	0.9
コイェ	アグロルラール	ワンカベリカ	ワンカベリカ	0.7	0.2	0.9	
コイェ	フォメコ	ワンカベリカ	ワンカベリカ	1.5	0.4	1.9	
タラ	フォメコ	リマ	ワンカベリカ	1.5	0.4	1.9	
マツ	アグロルラール	ワンカベリカ	ワンカベリカ	0.7	0.2	0.9	1.4
マツ	アグリメックス	イカ	ワンカベリカ	1.5	0.4	1.9	
ユウカリ	アグロルラール	ワンカベリカ	ワンカベリカ	0.7	0.2	0.9	
ユウカリ	アグリメックス	イカ	ワンカベリカ	1.2	0.4	1.6	1.5
ユウカリ	フォメコ	リマ	ワンカベリカ	1.5	0.4	1.9	

(出典: 生産業者からの聞き取り)

Appendix 7-表 3

流域別コミュニティ苗畑一覧

(1)

流域	苗畑 No.	州	郡	地区	苗畑名	可能苗木生産本数(本)	苗畑の面積(m ²)	生産開始日	
カニエテ	2872	LIMA	YAUYOS	CACRA	CACRA	2500	150		
	2873	LIMA	YAUYOS	AZANGARO	VILLAFLOL	0	80		
	2874	LIMA	YAUYOS	AYAUCA	ALLAUCA	7500	200		
	2875	LIMA	YAUYOS	HUANTAN	HUANTAN	10000	200		
	2876	LIMA	YAUYOS	YAUYOS	AQUICHA	7500	150		
	2877	LIMA	YAUYOS	YAUYOS	YAUYOS	2500	90		
	2879	LIMA	YAUYOS	MIRAFLORES	MIRAFLORES	5000	170		
	2881	LIMA	YAUYOS	HUANCAYA	HUANCAYA	5000	150		
	2882	LIMA	YAUYOS	VITIS	VITIS	7500	200		
	2884	LIMA	YAUYOS	MADEAN	MADEAN	5000	150		
	2885	LIMA	YAUYOS	YAUYOS	MAGDALENA	5000	80		
	3211	LIMA	YAUYOS	HUANCAYA	HUANCAYA	5000	150		
	3212	LIMA	YAUYOS	VITIS	VITIS	7500	200		
	3213	LIMA	YAUYOS	MIRAFLORES	MIRAFLORES	5000	170		
	3215	LIMA	YAUYOS	TOMAS	TOMAS	5000	180		
	3216	LIMA	YAUYOS	TOMAS	HUANCACHI	10000	200		
	3218	LIMA	YAUYOS	LARAOS	LARAOS	10000	190		
	3219	LIMA	YAUYOS	HUANTAN	HUANTAN	10000	200		
	3220	LIMA	YAUYOS	AYAUCA	ALLAUCA	7500	200		
	3221	LIMA	YAUYOS	AZANGARO	VILLAFLOL	0	80		
	3222	LIMA	YAUYOS	CACRA	CACRA	2500	150		
	3223	LIMA	YAUYOS	MADEAN	MADEAN	5000	150		
	3224	LIMA	YAUYOS	YAUYOS	MAGDALENA	5000	80		
	3225	LIMA	YAUYOS	YAUYOS	YAUYOS	2500	90		
	3226	LIMA	YAUYOS	YAUYOS	AQUICHA	7500	150		
	4508	LIMA	YAUYOS	CARANIA	CARANIA	10000	220	01/01/2010	
	4510	LIMA	YAUYOS	YAUYOS	AQUICHA	10000	100		
	4511	LIMA	YAUYOS	TUPE	TUPE	10000	250		
	4512	LIMA	YAUYOS	YAUYOS	YAUYOS	10000	120		
	4513	LIMA	YAUYOS	HUANCAYA	VILCA	10000	150		
	4515	LIMA	YAUYOS	HUANCAYA	HUANCAYA	10000	250	01/03/1999	
	4516	LIMA	YAUYOS	VITIS	VITIS	10000	120	01/03/2006	
	4517	LIMA	YAUYOS	TOMAS	HUANCACHI	10000	220	01/03/1999	
	4518	LIMA	YAUYOS	COLONIA	BELLAVISTA	0	0	15/03/2009	
	4519	LIMA	YAUYOS	AYAUCA	QUIRIMAN	10000	100	13/05/2010	
	4521	LIMA	YAUYOS	COLONIA	CUSI	10000	200	14/04/2010	
	4522	LIMA	YAUYOS	AYAUCA	ALLAUCA	10000	250	01/11/2009	
	4523	LIMA	YAUYOS	YAUYOS	MAGDALENA	10000	275	19/11/2008	
	4524	LIMA	YAUYOS	MADEAN	MADEAN	10000	150	01/04/2009	
	4525	LIMA	YAUYOS	AZANGARO	VIÑAC	10000	220	01/01/2000	
	4526	LIMA	YAUYOS	CACRA	CACRA	0	150	01/01/2009	
	4685	HUANCVELICA	HUANCVELICA	MOYA	YANAYACU	2000	180	01/03/2010	
	4784	LIMA	YAUYOS	YAUYOS	YAUYOS	10000	120	01/01/2010	
	チンチャ	4621	HUANCVELICA	CASTROVIRREYNA	AURAHUA	AURAHUA	10000	690	02/04/2006
		4622	HUANCVELICA	CASTROVIRREYNA	CHUPAMARCA	MEJORADA	5000	224	12/02/2008
		4623	HUANCVELICA	CASTROVIRREYNA	CHUPAMARCA	VILLA FLOR	4500	60	15/02/2008
		4624	HUANCVELICA	CASTROVIRREYNA	AURAHUA	MALLQUI	6000	112	12/03/1998
4625		HUANCVELICA	CASTROVIRREYNA	CHUPAMARCA	PAMPAJUNIN	8000	255	01/04/2009	
4626		HUANCVELICA	CASTROVIRREYNA	TANTARA	TANTARA	7500	500	12/01/2003	
4627		HUANCVELICA	CASTROVIRREYNA	HUAMATAMBO	MUYUHUASI	10000	500	22/02/1999	
4628		HUANCVELICA	CASTROVIRREYNA	HUAMATAMBO	HUANCAYA	2500	40	01/01/2008	
4629		HUANCVELICA	CASTROVIRREYNA	CHUPAMARCA	CHUPAMARCA	8500	150	01/03/2008	
4630		HUANCVELICA	CASTROVIRREYNA	CHUPAMARCA	COLCABAMBA	5000	500	12/	
4631		HUANCVELICA	CASTROVIRREYNA	AURAHUA	CENTRAL	5000	236	04/04/2000	
4632		HUANCVELICA	CASTROVIRREYNA	CHUPAMARCA	CHANCAHUASI	5000	300	01/04/2005	
4601		HUANCVELICA	CASTROVIRREYNA	CASTROVIRREYNA	CABRACANCHA	8000	625	01/04/2008	
ビスコ	4602	HUANCVELICA	CASTROVIRREYNA	CASTROVIRREYNA	COCHA	5000	400	01/04/2008	
	4603	HUANCVELICA	CASTROVIRREYNA	CASTROVIRREYNA	CRUZ PATA	5000	400	01/04/2008	
	4604	HUANCVELICA	CASTROVIRREYNA	HUACHOS	OCORO	15000	960	01/04/2008	
	4605	HUANCVELICA	CASTROVIRREYNA	CASTROVIRREYNA	PATACORRAL	5000	600	02/02/2008	
	4606	HUANCVELICA	CASTROVIRREYNA	HUACHOS	SUYTUPAMPA	6000	300	04/04/2008	
	4607	HUANCVELICA	CASTROVIRREYNA	MOLLEPAMPA	ASTOMARCA	7500	350	01/01/2008	
	4608	HUANCVELICA	CASTROVIRREYNA	COCAS	SAN FRANCISCO COCAS	5000	170	15/01/2008	
	4609	HUANCVELICA	CASTROVIRREYNA	COCAS	TACMA	4500	100	30/01/2008	
	4610	HUANCVELICA	CASTROVIRREYNA	CASTROVIRREYNA	CASTROVIRREYNA	7000	320	10/04/2008	
	4611	HUANCVELICA	CASTROVIRREYNA	CASTROVIRREYNA	CHUNCACC	7500	40	01/03/2008	
	4612	HUANCVELICA	CASTROVIRREYNA	CASTROVIRREYNA	ESMERALDA	5000	200	01/03/2008	
	4613	HUANCVELICA	CASTROVIRREYNA	TICRAPO	LLACTAS	6000	340	01/03/2008	
	4614	HUANCVELICA	CASTROVIRREYNA	CASTROVIRREYNA	SINTO	5000	180	01/03/2008	
	4615	HUANCVELICA	HUAYTARA	QUITO-ARMA	CCOLLCCAPAMPA	14000	100	01/03/2008	
	4616	HUANCVELICA	HUAYTARA	HUAYACUNDO ARMA	HUAYACUNDO ARMA	1000	100	01/05/2010	
	4617	HUANCVELICA	HUAYTARA	SAN ANTONIO DE CUSICANCHA	TAMBO DE CUSICANCHA	8000	250	01/03/2008	
	4618	HUANCVELICA	HUAYTARA	HUAYTARA	ACCO	5000	150	01/02/2006	
	4619	HUANCVELICA	HUAYTARA	HUAYTARA	HUATAS	12000	450	01/03/2008	
	4620	HUANCVELICA	HUAYTARA	HUAYTARA	NEGREYCCASA	10000	300	01/03/2008	
	5736	HUANCVELICA	CASTROVIRREYNA	CASTROVIRREYNA	VISTA ALEGRE	6500	300	01/03/2011	
5737	HUANCVELICA	HUAYTARA	HUAYTARA	SAN JUAN DE MUCHIC	10000	400	06/05/2010		

(出典: AGRORURAL 資料をもとに JICA 調査団により作成)

Appendix 7-表 3

流域別コミュニティ苗畑一覧

(2)

流域	苗畑 No.	州	郡	地区	苗畑名	可能苗木生産本数(本)	苗畑の面積(m ²)	生産開始日
ヤウカ	3723	AYACUCHO	PAUCAR DEL SARA SARA	SAN JOSE DE USHUA	USHUA	2500	100	30/07/2008
	3904	AYACUCHO	LUCANAS	CHAVIÑA	PUEBLO NUEVO	7000	300	25/10/2008
	3905	AYACUCHO	LUCANAS	CHAVIÑA	NUEVA ESPERANZA	8000	400	25/10/2008
	3906	AYACUCHO	LUCANAS	CHAVIÑA	PARA	2500	600	25/10/2008
	3907	AYACUCHO	LUCANAS	CHAVIÑA	LA MERCED	7000	1000	25/10/2008
	3908	AYACUCHO	PARINACOCCHAS	CORACORA	HUAYLLANI	7000	400	25/10/2008
	3909	AYACUCHO	LUCANAS	SANCOS	CHAQUIPAMPA	15000	650	15/10/2008
	3918	AYACUCHO	PARINACOCCHAS	CHUMPI	ACOS	6000	720	15/02/2008
	3919	AYACUCHO	PARINACOCCHAS	CHUMPI	CARHUANILLA	9500	1600	10/03/2008
	3920	AYACUCHO	PARINACOCCHAS	CHUMPI	SARAMARCA	13000	400	15/03/2008
	3922	AYACUCHO	PARINACOCCHAS	CORACORA	MUCHAPAMPA	7300	90	10/06/2008
	3923	AYACUCHO	PARINACOCCHAS	CORACORA	NIÑO SALVADOR	8400	180	05/07/2008
	3924	AYACUCHO	PARINACOCCHAS	CHUMPI	CHUMPI	10800	180	27/07/2008
	3925	AYACUCHO	PARINACOCCHAS	CHUMPI	BELLAVISTA	5700	240	01/08/2008
	3932	AYACUCHO	PARINACOCCHAS	PULLO	PINAHUA	15000	300	01/05/2008
	3934	AYACUCHO	PARINACOCCHAS	PULLO	PULLO	12000	800	04/01/2008
	3935	AYACUCHO	PARINACOCCHAS	PULLO	SACSARA	8000	400	13/05/2008
	3936	AYACUCHO	PARINACOCCHAS	PULLO	OCCOSUYO	10000	600	03/01/2008
	3937	AYACUCHO	PARINACOCCHAS	PULLO	CHUSI	12500	300	15/01/2008
	3938	AYACUCHO	PARINACOCCHAS	PULLO	MANZANAYOCC	12500	300	16/01/2008
4015	AYACUCHO	LUCANAS	SAN PEDRO	YURACCHANCHA	5000	300	2007	
4016	AYACUCHO	LUCANAS	SAN PEDRO	PACCCA	5000	250	2007	
カマナ・マヘス	2464	AREQUIPA	LA UNION	PAMPAMARCA	CCOCHAPAMPA	12000	140	05/08/2008
	2498	AREQUIPA	CONDESUYOS	CHUQUIBAMBA	PAPACHACRA	0	500	06/06/2008
	2499	AREQUIPA	CONDESUYOS	CHUQUIBAMBA	SUMAY CHICO	5000	200	03/03/2008
	2500	AREQUIPA	CONDESUYOS	IRAY	IRAY	9600	800	
	2501	AREQUIPA	CONDESUYOS	CHUQUIBAMBA	COLPANCA - PARAC	6000	100	08/10/2008
	2502	AREQUIPA	CONDESUYOS	CHUQUIBAMBA	COPACABANA BUENA ESPERANZA	12000	100	06/06/2008
	2503	AREQUIPA	CONDESUYOS	CHUQUIBAMBA	CHOJANITAYOC - CRISTAL PUQUIO	1900	150	01/01/2008
	2504	AREQUIPA	CONDESUYOS	CHUQUIBAMBA	CARMEN ALTO	1300	48	09/08/2008
	2505	AREQUIPA	CONDESUYOS	IRAY	CASCONZA	1800	120	25/09/2008
	2506	AREQUIPA	CONDESUYOS	IRAY	AREQUIPILLA	12000	400	05/06/2008
	2517	AREQUIPA	CASTILLA	VIRACO	VIRACO	40000	300	02/09/2008
	2518	AREQUIPA	CASTILLA	PAMPACOLCA	ESCAURAS	6000	80	
	2519	AREQUIPA	CASTILLA	VIRACO	HUAMI	5000	60	01/03/2008
	2520	AREQUIPA	CASTILLA	MACHAGUAY	MACHAHUAY	5000	150	
	2521	AREQUIPA	CASTILLA	MACHAGUAY	ARHUIN	5000	100	02/03/2008
	2522	AREQUIPA	CASTILLA	MACHAGUAY	HUASICAC	5000	80	01/03/2008
	2524	AREQUIPA	CASTILLA	CHACHAS	CHACHAS	6000	120	01/11/2007
	2525	AREQUIPA	CASTILLA	AYO	AHO	2500	120	16/12/2007
	2526	AREQUIPA	CASTILLA	CHACHAS	NAHUIRA	10000	200	01/12/2007
	2527	AREQUIPA	CASTILLA	ANDAGUA	SOPORO	6000	250	01/12/2007
	2528	AREQUIPA	CASTILLA	AYO	AYO	1400	100	16/01/2008
	2529	AREQUIPA	CASTILLA	ANDAGUA	ANDAHUA	2000	150	01/12/2007
	2530	AREQUIPA	CASTILLA	ANDAGUA	SAN ANTONIO	5000	250	01/10/2007
	2531	AREQUIPA	CASTILLA	ORCOPAMPA	MISAHUANCA	7500	600	01/12/2007
	2532	AREQUIPA	CASTILLA	ORCOPAMPA	HUANCARAMA	7000	500	01/10/2007
	2533	AREQUIPA	CASTILLA	ORCOPAMPA	ZARPANI	2000	100	01/12/2007
	2534	AREQUIPA	CASTILLA	ORCOPAMPA	ORCOPAMPA	1400	150	17/01/2008
	2535	AREQUIPA	CASTILLA	ORCOPAMPA	ORCOPAMPA	4500	400	16/12/2007
	2536	AREQUIPA	CASTILLA	ORCOPAMPA	ORCOPAMPA	1000	450	01/11/2007
	2537	AREQUIPA	CASTILLA	CHILCAYMARCA	HULLUCO	2000	150	01/12/2007
	2538	AREQUIPA	CASTILLA	ORCOPAMPA	PANAGUA	0	200	01/01/2008
	2539	AREQUIPA	CASTILLA	CHILCAYMARCA	CHILCAYMARCA	4000	250	14/11/2007
	2540	AREQUIPA	CASTILLA	CHILCAYMARCA	CHAPACOCO	0	150	
	2564	AREQUIPA	CAYLLOMA	CABANACONDE	CABANACONDE	0	500	20/08/2008
	2565	AREQUIPA	CAYLLOMA	CABANACONDE	PINCHOLLO	8000	200	07/07/2008
	2566	AREQUIPA	CAYLLOMA	MACA	MACA	0	300	10/08/2008
	2567	AREQUIPA	CAYLLOMA	MADRIGAL	MADRIGAL	5000	300	
	2568	AREQUIPA	CAYLLOMA	ICHUPAMPA	ICHUPAMPA	8000	400	
	2569	AREQUIPA	CAYLLOMA	COPORAQUE	COPORAQUE	5000	500	
	2570	AREQUIPA	CAYLLOMA	LARI	LARI	8000	600	
	2571	AREQUIPA	CAYLLOMA	TISCO	CAPACCHAPI II	1500	300	
	2574	AREQUIPA	CAYLLOMA	CALLALLI	CHICHAS	2500	250	
	2575	AREQUIPA	CAYLLOMA	CALLALLI	PULPERA	2500	400	
	2576	AREQUIPA	CAYLLOMA	CALLALLI	CALLALLI	1400	400	
	2578	AREQUIPA	CAYLLOMA	SIBAYO	SIBAYO	20000	1242	
	2579	AREQUIPA	CAYLLOMA	TUTI	TUTI	10000	957	10/11/1986
	2580	AREQUIPA	CAYLLOMA	CHIVAY	CANOCOTA	20000	684	10/10/1995
	2581	AREQUIPA	CAYLLOMA	CHIVAY	CHIVAY	30000	673	
	2582	AREQUIPA	CAYLLOMA	YANQUE	YANQUE	30000	608	
	2583	AREQUIPA	CAYLLOMA	ACHOMA	ACHOMA	20000	516	
	2584	AREQUIPA	CAYLLOMA	HUAMBO	HUAMBO	12000	180	08/12/2007
	2585	AREQUIPA	CAYLLOMA	HUAMBO	CHININI	6000	180	10/11/2007

