

## 付 録

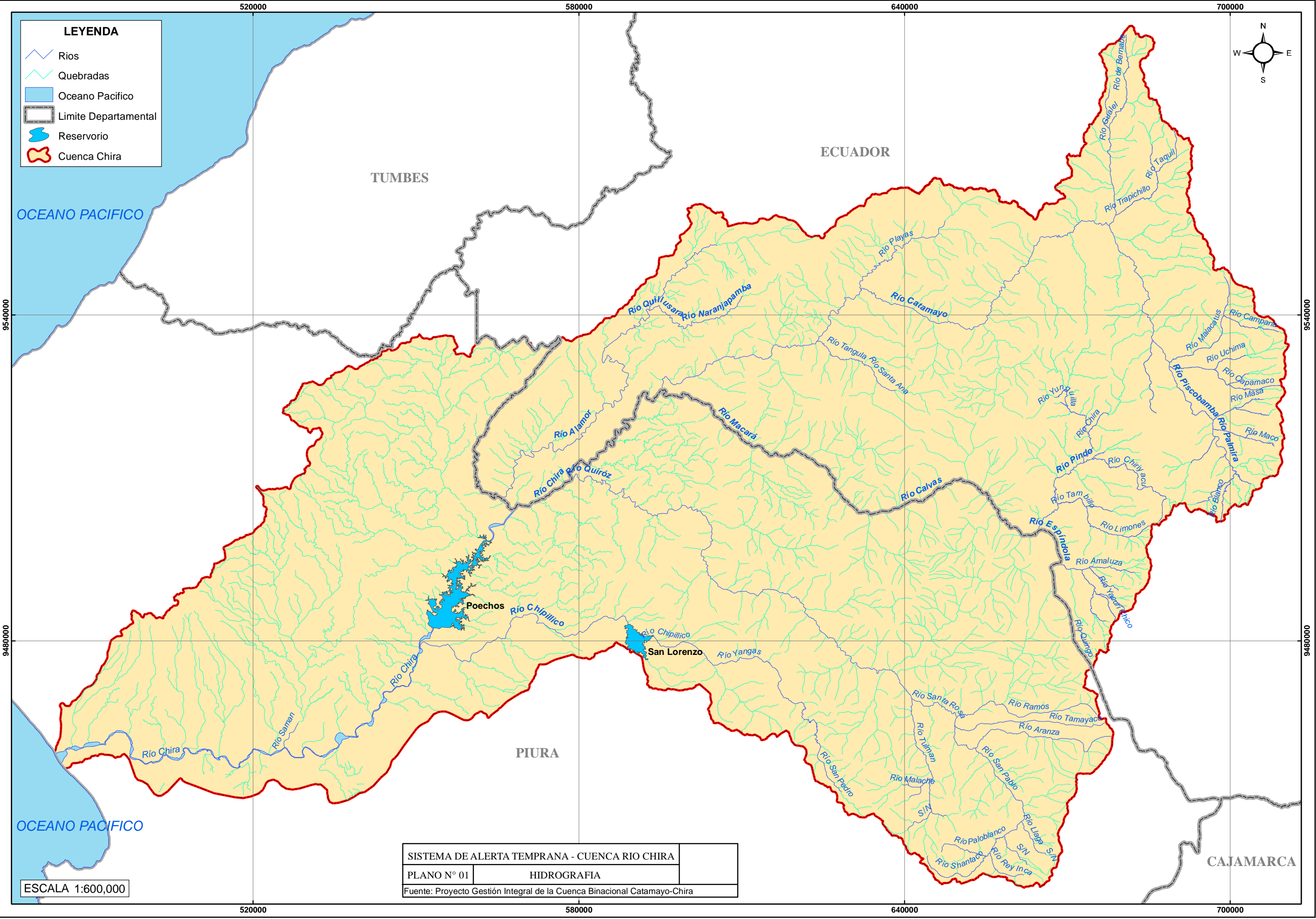
### A. 地図

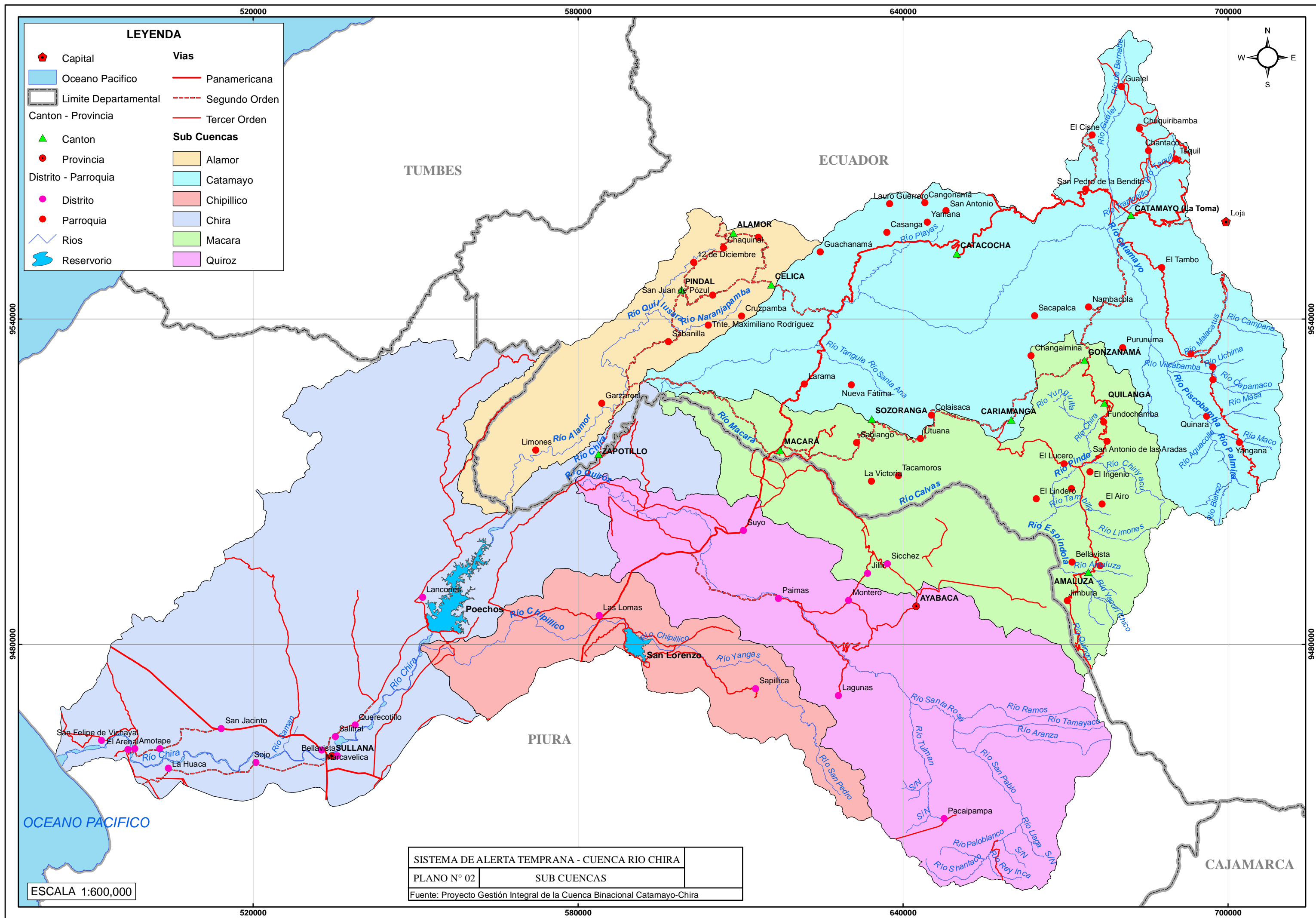
- 01 チラ川水文地図
- 02 サブ流域地図
- 03 既存の水文気象観測網地図
- 04 既存のピウラ川流域予警報システム網地図
- 05 現行オペレーション観測所地図
- 06 2003 年二国間委員会による予警報システム（SIAT）観測所計画地図
- 07 予警報システムにより提案された降水量計測、水文観測の観測所網地図
- 08 調査団により提案された予警報システム網

### B. 参考文献

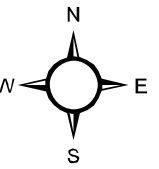
---



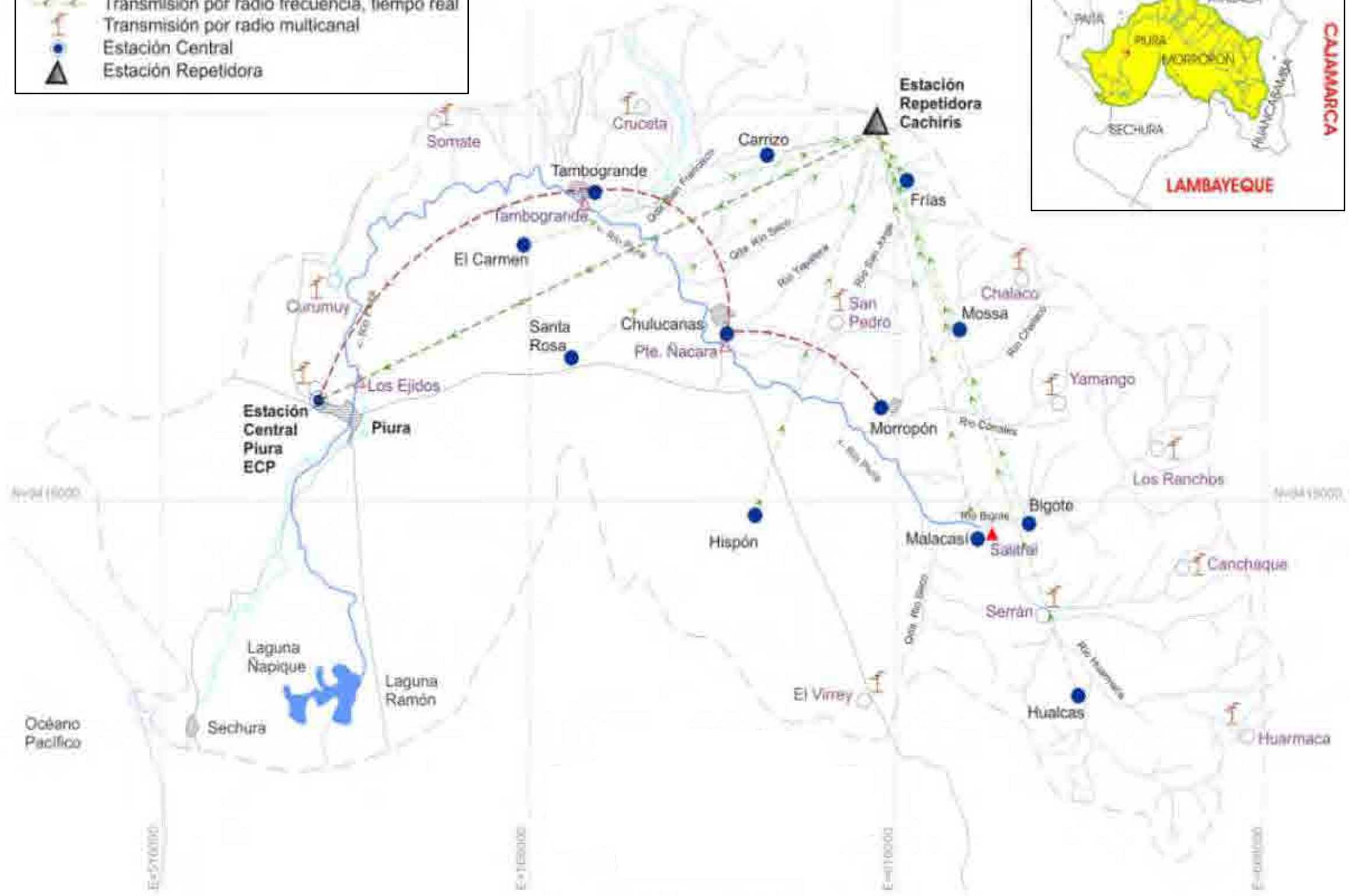




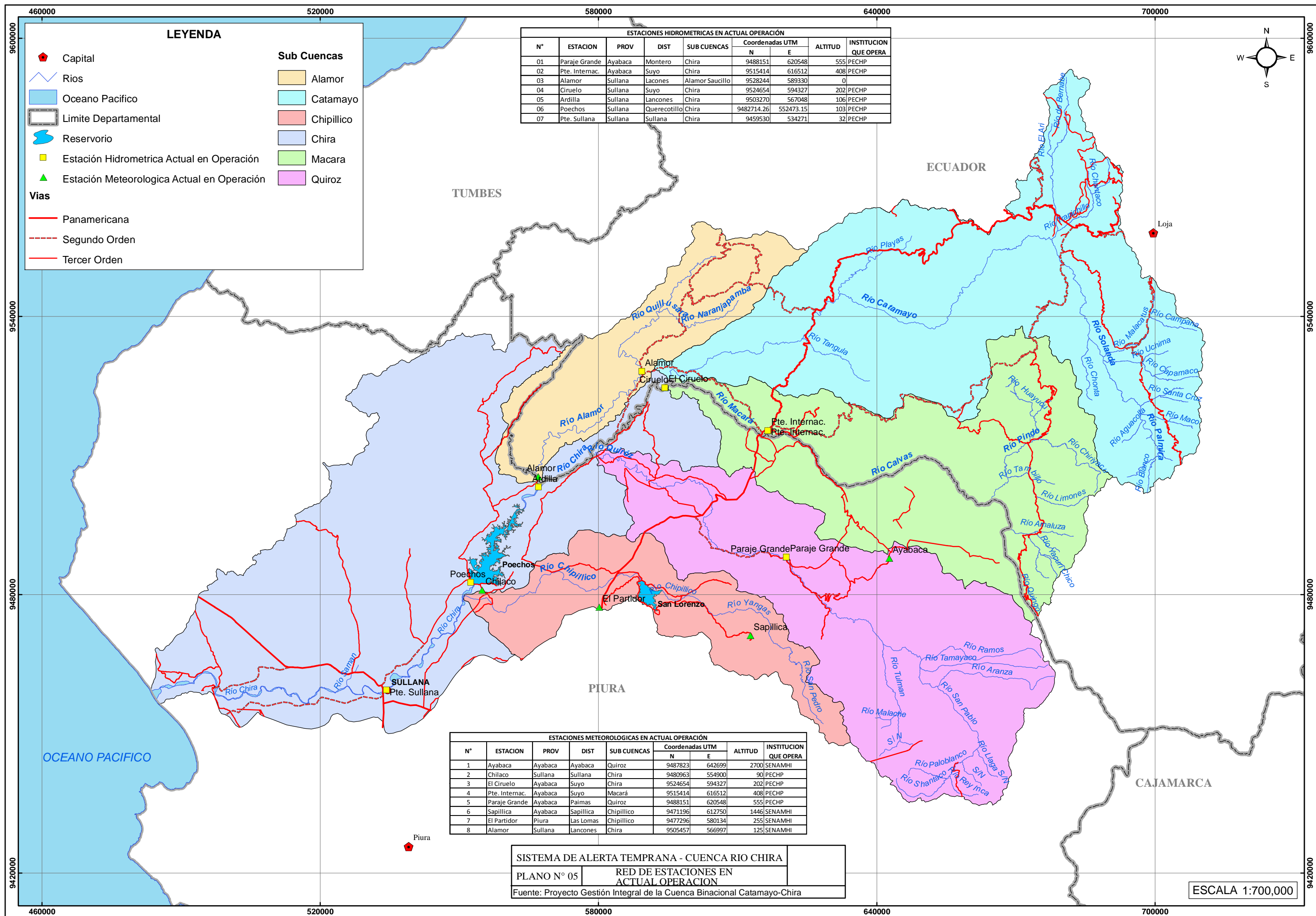




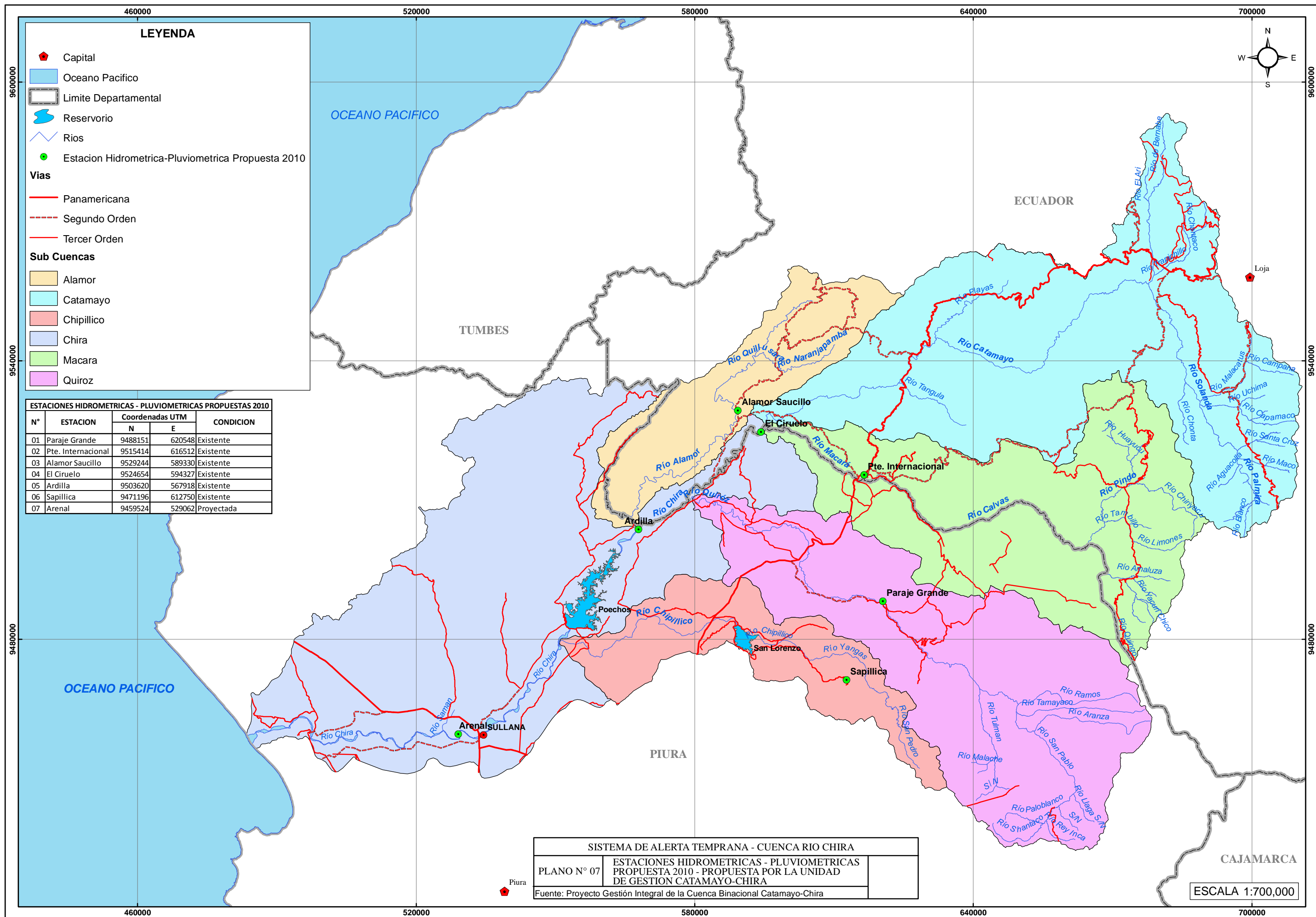
- Estación Hidrométrica automática
- Estación Hidrométrica convencional
- Estación Pluviométrica automática
- Estación Pluviométrica convencional
- Transmisión por fax modem, tiempo real
- Transmisión por radio frecuencia, tiempo real
- Transmisión por radio multicanal
- Estación Central
- Estación Repetidora

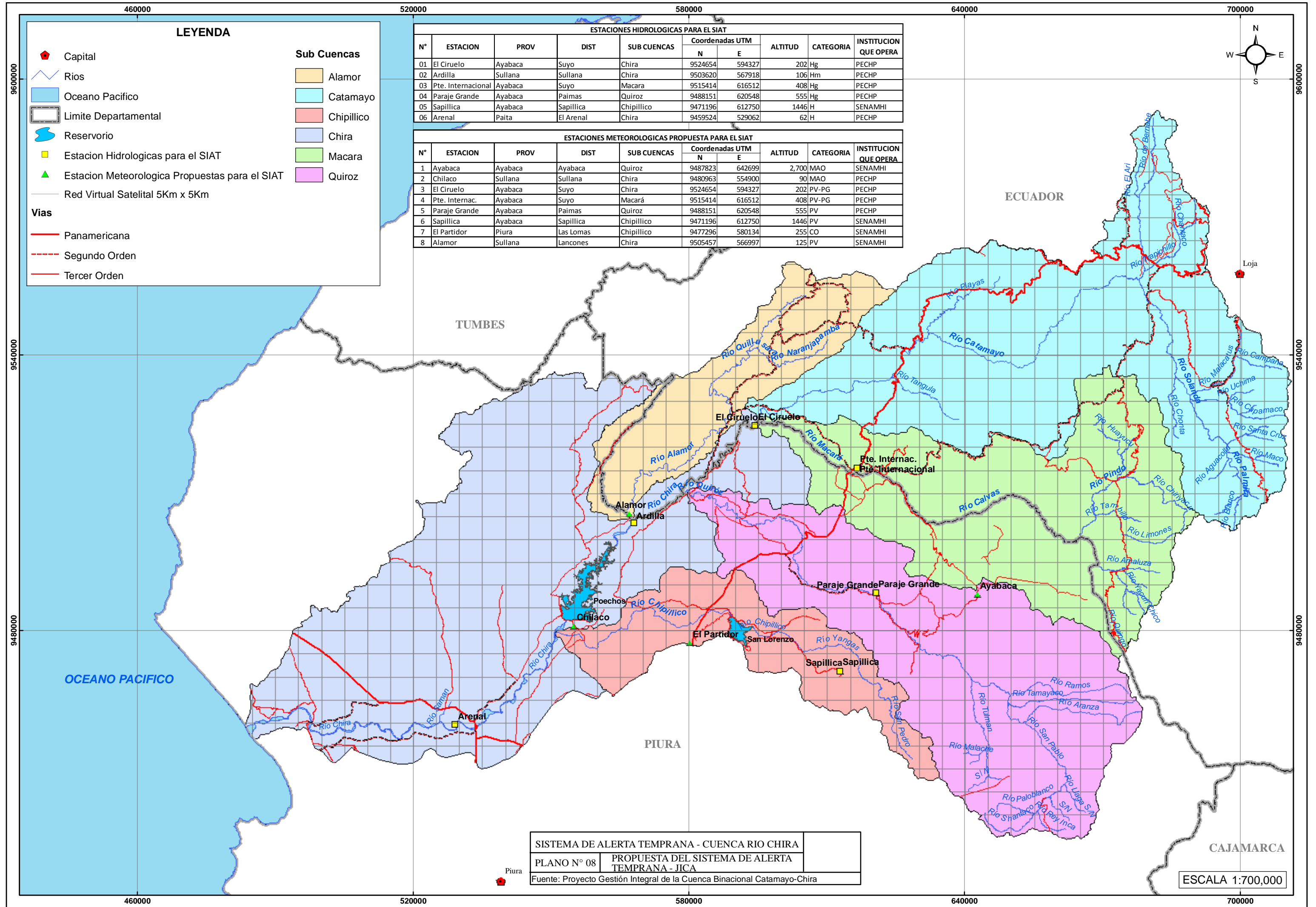


SISTEMA DE ALERTA TEMPRANA - CUENCA RIO CHIRA	
PLANO N° 04	RED DE ALERTA TEMPRANA CUENCA RIO PIURA EXISTENTE
Fuente: Proyecto Gestión Integral de la Cuenca Binacional Catamayo-Chira	









## 参考書一覧

01. Estudio preparatorio sobre el programa de protección de valles y poblaciones rurales y vulnerables ante inundaciones en la República del Perú, Informe Inicial Setiembre 2010, Yachiyo Engineering Co Ltd.; NIPPON KOEI Co Ltd; NIPPON KOEI LAC.
02. Sistemas de información y alerta temprana para enfrentar al cambio climático; Propuesta de adaptación tecnológica y respuesta al cambio climático en Piura, Apurímac y Cajamarca ITDG. Lima 2008.
03. Caracterización Hídrica y Adecuación entre la Oferta y la Demanda de la cuenca Binacional Catamayo Chira, RESUMEN EJECUTIVO, Comisión Binacional Perú Ecuador AECI, consorcio ATA, UNL UNP, Loja Piura 2003.
04. Estudio de Mapa de peligros Naturales de las Cuencas de los Ríos Chira Piura, Oficina de Defensa Nacional, INDECI, Lima, 2000.
05. Caracterización Territorial y Documentación Básica en el ámbito de la Cuenca Binacional Catamayo –Chira, Volumen I, Informe Principal, AECI- Plan Binacional, para el Ordenamiento, Manejo y desarrollo de la Cuenca Catamayo – Chira, Consorcio ATA-UNP-UNL, Loja Piura 2003.
06. Caracterización Territorial y Documentación Básica en el ámbito de la Cuenca Binacional Catamayo –Chira, Volumen III, Estudios Básicos, Tomo 3.2 Geología AECI- Plan Binacional, para el Ordenamiento, Manejo y desarrollo de la Cuenca Catamayo – Chira Consorcio ATA-UNP-UNL, Loja Piura 2003.
07. “Caracterización Hídrica y Adecuación entre la Oferta y la demanda en el Ámbito de la Cuenca Binacional Catamayo Chira” Volumen II, Estudios Básicos, Tomo 3.1 Diagnóstico de Redes de prevención de Alerta temprana”; AECI- Plan Binacional, para el Ordenamiento, Manejo y desarrollo de la Cuenca Catamayo – Chira Consorcio ATA-UNP-UNL, Loja Piura 2003.
08. Estudio Definitivo para la Reconstrucción y Rehabilitación del Sistema de Defensas contra Inundaciones en el Bajo Piura; Tomo VIII, Modelo Hidrológico y ampliación de la red Hidrometeorológica, Volumen I Informe, Consorcio Class-Salzgieter, Piura 2001
09. Manual de Gestión del Sistema de Alerta Temprana - SIAT Cuenca del Río Piura, Centro de Operaciones de Emergencia Regional COER, 2003.
10. Caracterización Hídrica y Adecuación entre la Oferta y la Demanda en el ámbito de la cuenca Binacional Catamayo Chira”; Volumen III Estudios Básicos, Tomo 3.1 Diagnostico

de Redes y Prevención de Alerta Temprana; AECI- Plan Binacional, para el Ordenamiento, Manejo y desarrollo de la Cuenca Catamayo – Chira Consorcio ATA-UNP-UNL, Loja Piura 2003, Consorcio ATA-UNL-UNP; Loja Piura 2003.

11. Diagnóstico de la Red Hidrometeorológica Cuenca Catamayo Chira – Parte Peruana para Implementación del SIAT. Unidad de Gestión Cuenca Catamayo Chira, Gobierno Regional, 2009
12. Estudio de Campo para Instalación de estaciones Meteorológicas, Diciembre del 2009, IP TELETRONICA DIGITAL, PROYECTO GESTIÓN INTEGRAL CATAMAYO CHIRA, Piura Enero 2010.
13. Sistema de Monitoreo Remoto de Información Hidrometeorológica en la Cuenca del río Chira Piura, a Proyecto a Nivel de Perfil, Ministerio de Agricultura, Junio 2010.
14. Manual de Gestión del Sistema de Alerta Temprana-SIAT Cuenca del Río Piura, Proyecto Chira, Piura 2002