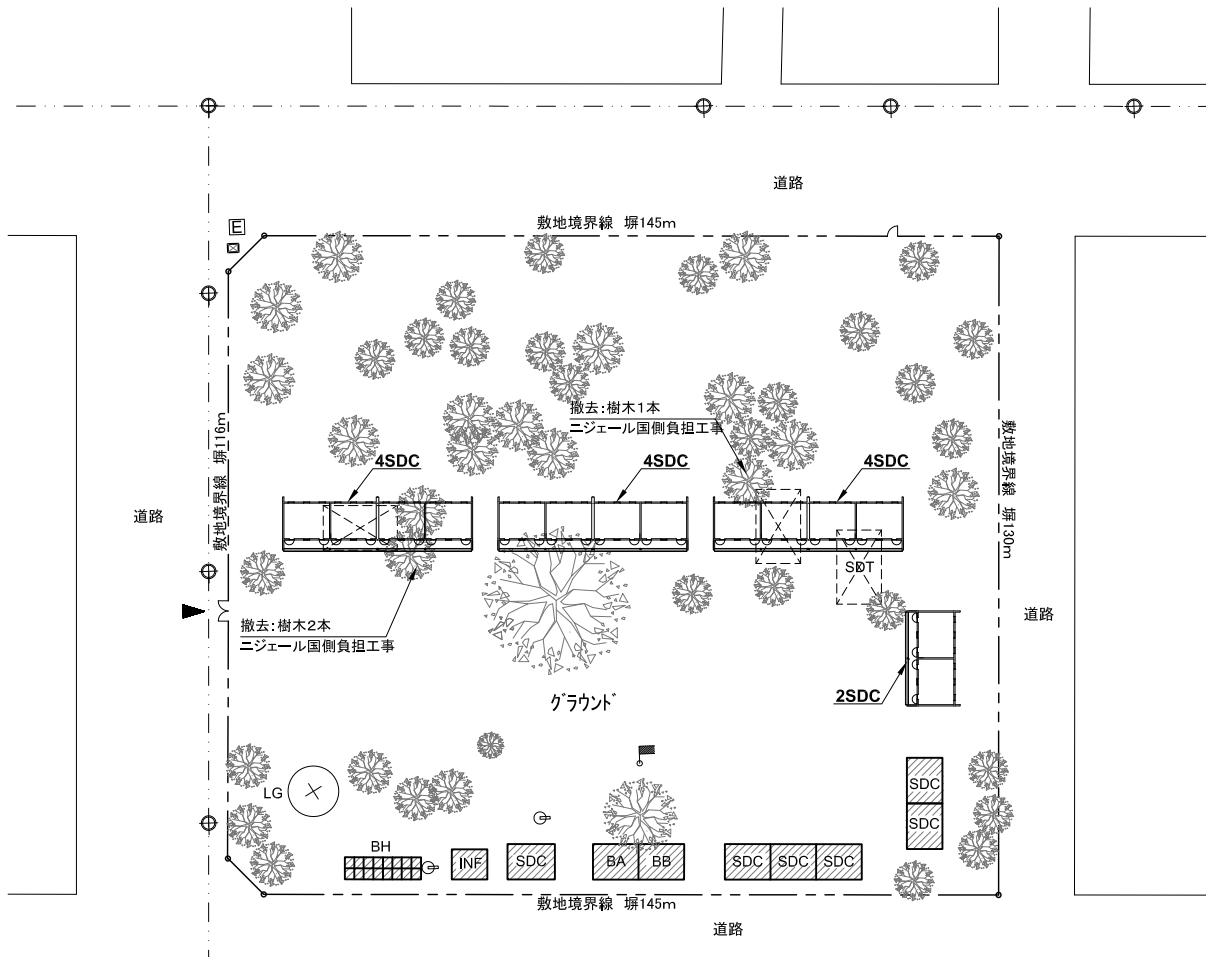
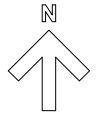


5. 参考資料

No.	名称	形態	オリジナル・コピー	発行機関	発行年
1	前期中等・高等教育 環境・技術・教育規範を定める政令第2000-457/PRN/MEN号	図書	コピー	国民教育省	2000
2	基礎教育統計 2003/04年度	データ	コピー	基礎教育・識字省	2004
3	基礎教育・識字教育省統計 2004/05年度	データ	コピー	基礎教育・識字省	2005
4	基礎教育統計 2005/06年度	データ	コピー	基礎教育・識字省	-
5	基礎教育年次統計 2006/07年度	データ	コピー	国民教育省	2007
6	基礎教育年次統計 2007/08年度	データ	コピー	国民教育省	2008
7	基礎教育年次統計 2008/09年度	データ	コピー	国民教育省	2009
8	基礎教育年次統計 2009/10年度	データ	コピー	国民教育省	2010
9	基礎教育年次統計 2010/11年度	図書	オリジナル	国民教育省	2011
10	前期中等・高等教育年次統計 2009/10年度	データ	コピー	中等高等教育・研究・科学技術省	-
11	教育開発10ヶ年計画フェーズ1 (2003-2007) 実施報告書	データ	コピー	国民教育省	2007
12	教育開発10ヶ年計画フェーズ2 (2008-2010) 執行総括	データ	コピー	国民教育省	2010
13	教育開発10ヶ年計画フェーズ3 (2011-2013) アクセス	図書	オリジナル	国民教育省	2010
14	教育開発10ヶ年計画フェーズ3 (2011-2013) 質	図書	オリジナル	国民教育省	2010
15	教育開発10ヶ年計画フェーズ3 (2011-2013) 制度開発	図書	オリジナル	国民教育省	2010
16	教育開発10ヶ年計画 活動プログラム第3フェーズ2年次 (2012年1月-2012年12月)	図書	オリジナル	国民教育省	2012
17	財政執行総括 2009年 (物的・財政執行)	データ	コピー	国民教育省	2010
18	教育政策文書 2013-2020年	データ	コピー	首相官房	2012
19	行動計画に係る首相総合政策宣言 2012年-2016年	データ	コピー	国民教育・識字・国語推進省	2011
20	開発推進・貧困削減戦略 中間レビュー 2008年-2012年	データ	コピー	首相官房	2012
21	ニジェール教育システム国家報告書	データ	コピー	国民教育省	2011
22	ニアメ州における基礎教育の概要	データ	コピー	ニアメ州教育局	-
23	前期中等・高等教育施設におけるプログラムを定めた2009年9月23日付省令第000179 MESS/R/T/SG/DGE/DECBII/M号改定版	図書	コピー	中等高等教育・研究・科学技術省	2010
24	前期中等・高等フランコアラブ教育施設における教育科目時間数・係数を定める2010年9月23日付省令第0224 MESS/RS/SG/DGE/DEA号	図書	コピー	中等高等教育・研究・科学技術省	2010
25	前期中等・高等教育施設における教育科目時間数・係数を定める2009年9月25日付省令第000181 MESS/R/T/SG/DEG/BECB2/M号改定版	図書	コピー	中等高等教育・研究・科学技術省	2010
26	高等師範学校 新年度：2011/12年度	データ	コピー	高等師範学校	-
27	国民教育・識字・国語推進省 中央行政サービス組織に係る責任機関の役割決定	図書	コピー	国民教育・識字・国語推進省	2012
28	学校地方分権化管理政策付属ツール	図書	オリジナル	教育省、JICA/みんなの学校プロジェクト、ONEN	-
29	基礎教育概要 (パンフレット)	図書	オリジナル	国民教育省	2011
30	入札図書 タウア州中学校建設計画 政府資金	図書	コピー	中等高等教育・研究・科学技術省	2011
31	入札図書 小学校家具供給計画 OPEP資金	図書	コピー	基礎教育・識字省	2003
32	入札図書 マラディ・ザンデル州小学校建設計画 KFW資金	データ	コピー	基礎教育・識字省	2003
33	入札図書 ザンデル州小学校建設計画 世界銀行資金	図書	コピー	国民教育省	2004
34	技術仕様書、BOQ、図面 小学校建設計画 AFD資金	図書	コピー	基礎教育・識字省	2006
35	入札図書図面 中学校建設計画 アフリカ開発銀行資金	図書	コピー	基礎教育・識字省	2007
36	入札図書 フランコアラブ中学校建設計画 イスラム開発銀行資金	図書	コピー	中等高等教育・研究・科学技術省	2008
37	技術仕様書、BOQ ドツ州小学校建設計画 ルクセンブルク開発協力庁資金	データ	コピー	ルクセンブルク開発協力庁	2009
38	入札図書 ニアメ州小学校建設計画 政府資金	図書	コピー	都市計画・住宅・衛生設備地方省	2011

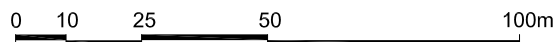


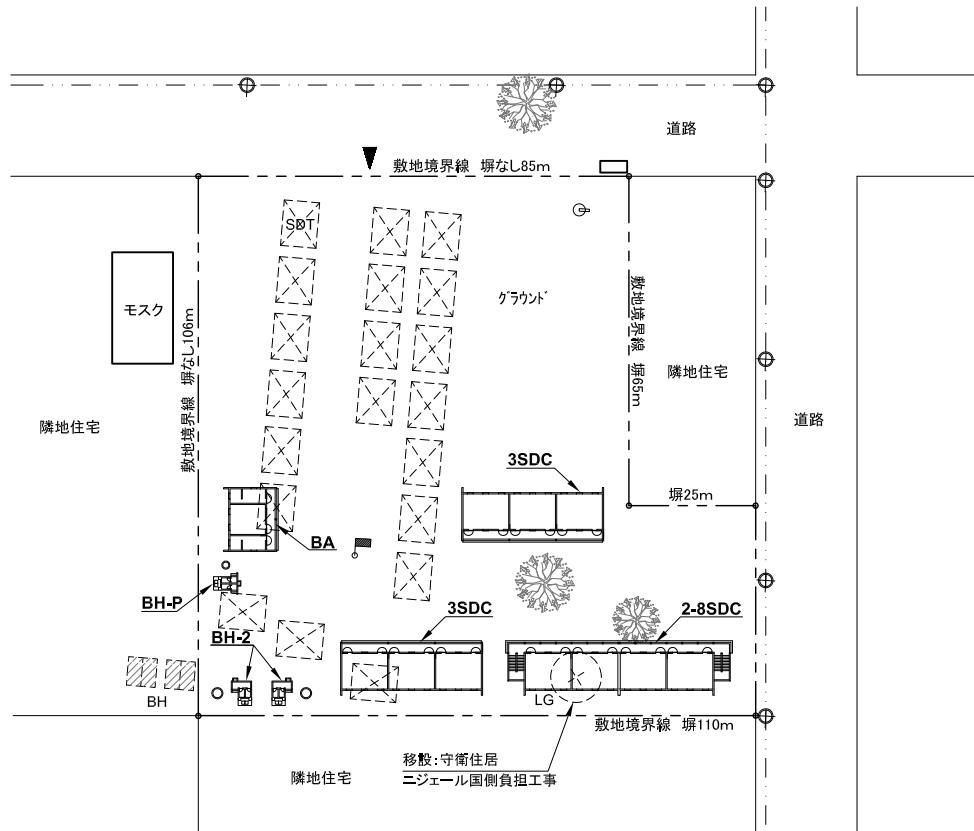
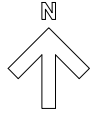
既存施設 凡例:

- | | | | | |
|-------------|------------|-------------|---------|--------------|
| SDC: 教室 | LABO: 実験室棟 | LD/LS: 職員住居 | ⊕: 電柱 | -----: 勘地境界線 |
| ⊗: 薬・ビニル葺教室 | BB: 図書室 | BH: 便所棟 | ⊞: 変電設備 | |
| BA: 管理棟 | LG: 守衛住居 | FS: 浄化槽 | ⊕: 給水設備 | |

計画配置図

Scale 1:1500



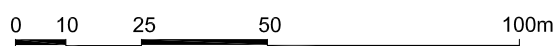


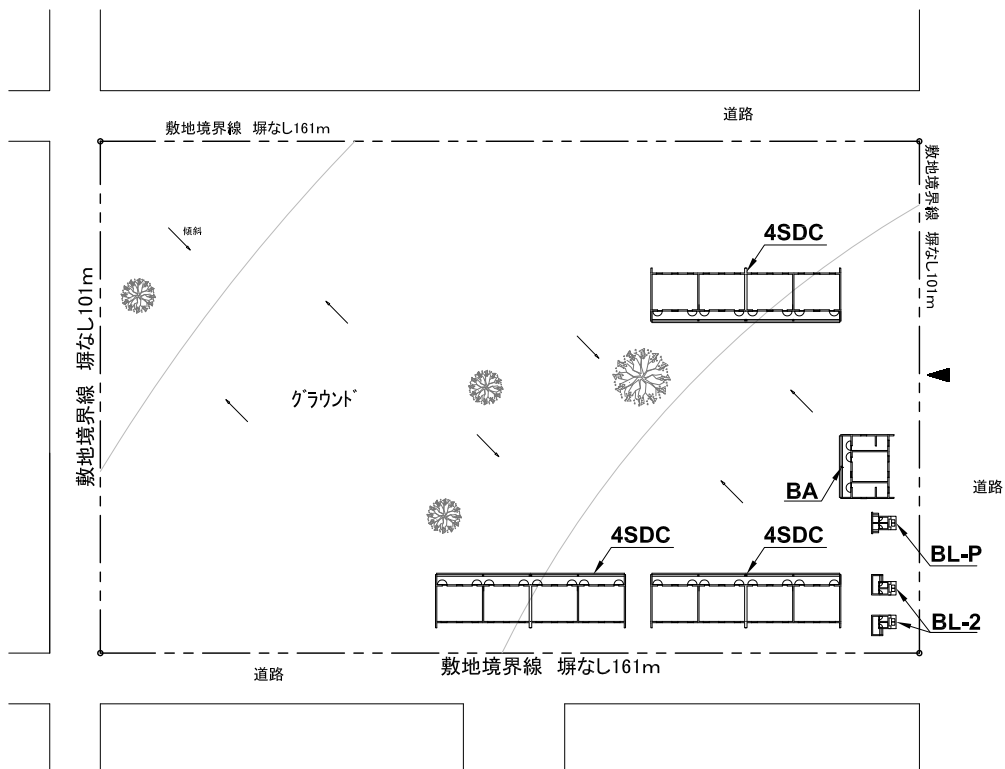
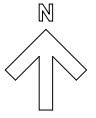
既存施設 凡例:

- | | | | | |
|--------------|------------|-------------|---------|------------|
| SDC: 教室 | LABO: 実験室棟 | LD/LS: 職員住居 | ⊕: 電柱 | ---: 敷地境界線 |
| ⊞: 藁・ビニール葺教室 | BB: 図書室 | BH: 便所棟 | ⊞: 変電設備 | |
| BA: 管理棟 | LG: 守衛住居 | FS: 浄化槽 | ⊕: 給水設備 | |

計画配置図

Scale 1:1500



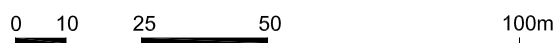


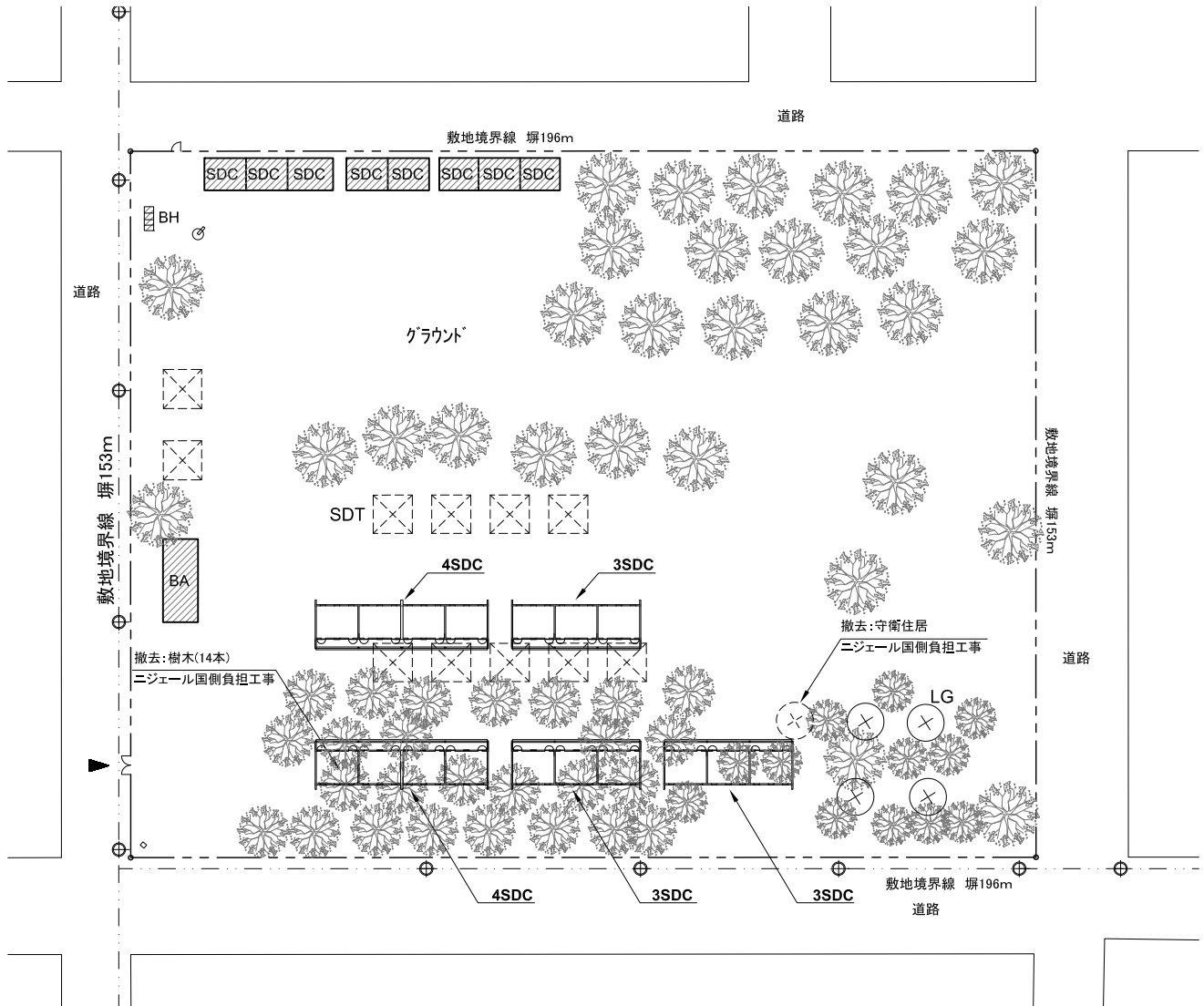
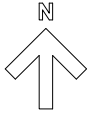
既存施設 凡例:

- | | | | | |
|--------------|------------|-------------|---------|--------------|
| SDC: 教室 | LABO: 実験室棟 | LD/LS: 職員住居 | ⊕: 電柱 | -----: 敷地境界線 |
| ⊠: 薬・ビニール葺教室 | BB: 図書室 | BH: 便所棟 | ⊞: 変電設備 | |
| BA: 管理棟 | LG: 守衛住居 | FS: 浄化槽 | ⊕: 給水設備 | |

計画配置図

Scale 1:1500





既存施設 凡例:

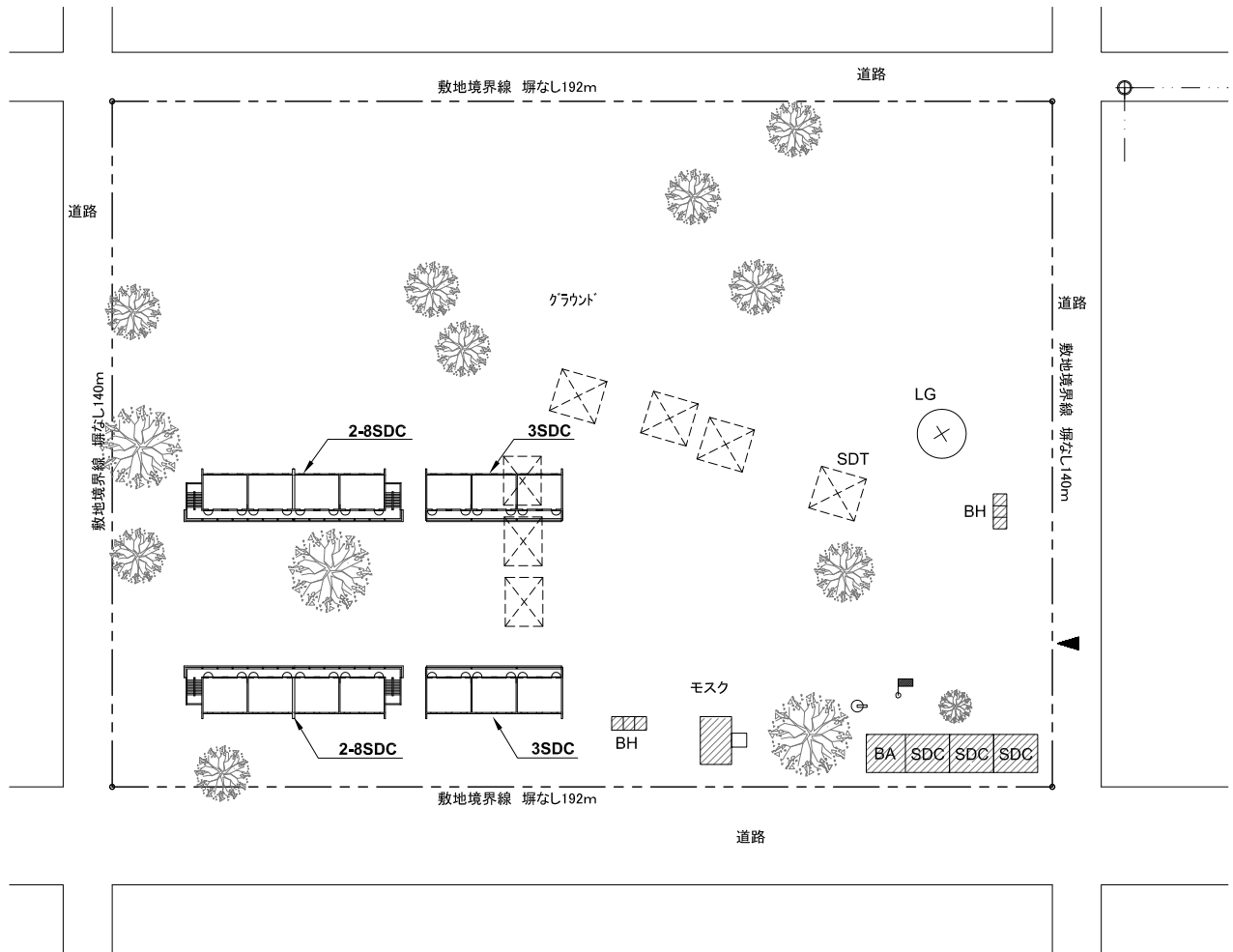
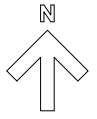
- | | | | | |
|--------------|------------|-------------|---------|--------------|
| SDC: 教室 | LABO: 実験室棟 | LD/LS: 職員住居 | ⊕: 電柱 | -----: 敷地境界線 |
| ⊗: 薬・ビニール葺教室 | BB: 図書室 | BH: 便所棟 | ⊞: 変電設備 | |
| BA: 管理棟 | LG: 守衛住居 | FS: 浄化槽 | ⊕: 給水設備 | |

計画配置図

Scale 1:1500

0 10 25 50 100m



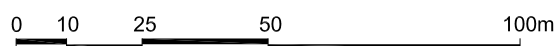


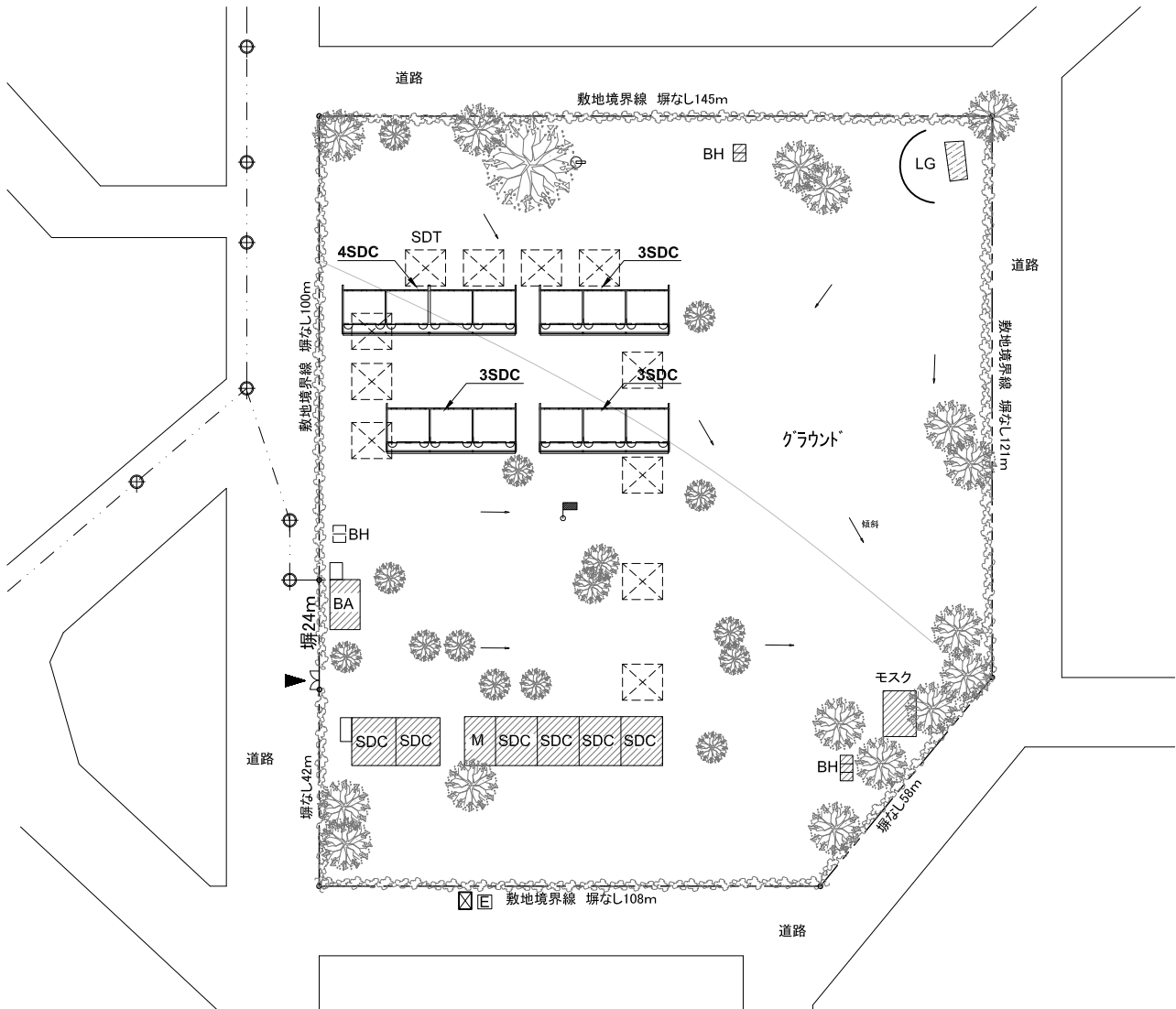
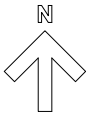
既存施設 凡例:

- | | | | | |
|--------------|------------|-------------|---------|--------------|
| SDC: 教室 | LABO: 実験室棟 | LD/LS: 職員住居 | ⊕: 電柱 | -----: 敷地境界線 |
| ☒: 藁・ビニール葺教室 | BB: 図書室 | BH: 便所棟 | E: 変電設備 | |
| BA: 管理棟 | LG: 守衛住居 | FS: 浄化槽 | ⊕: 給水設備 | |

計画配置図

Scale 1:1500



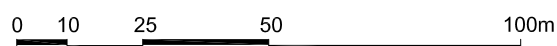


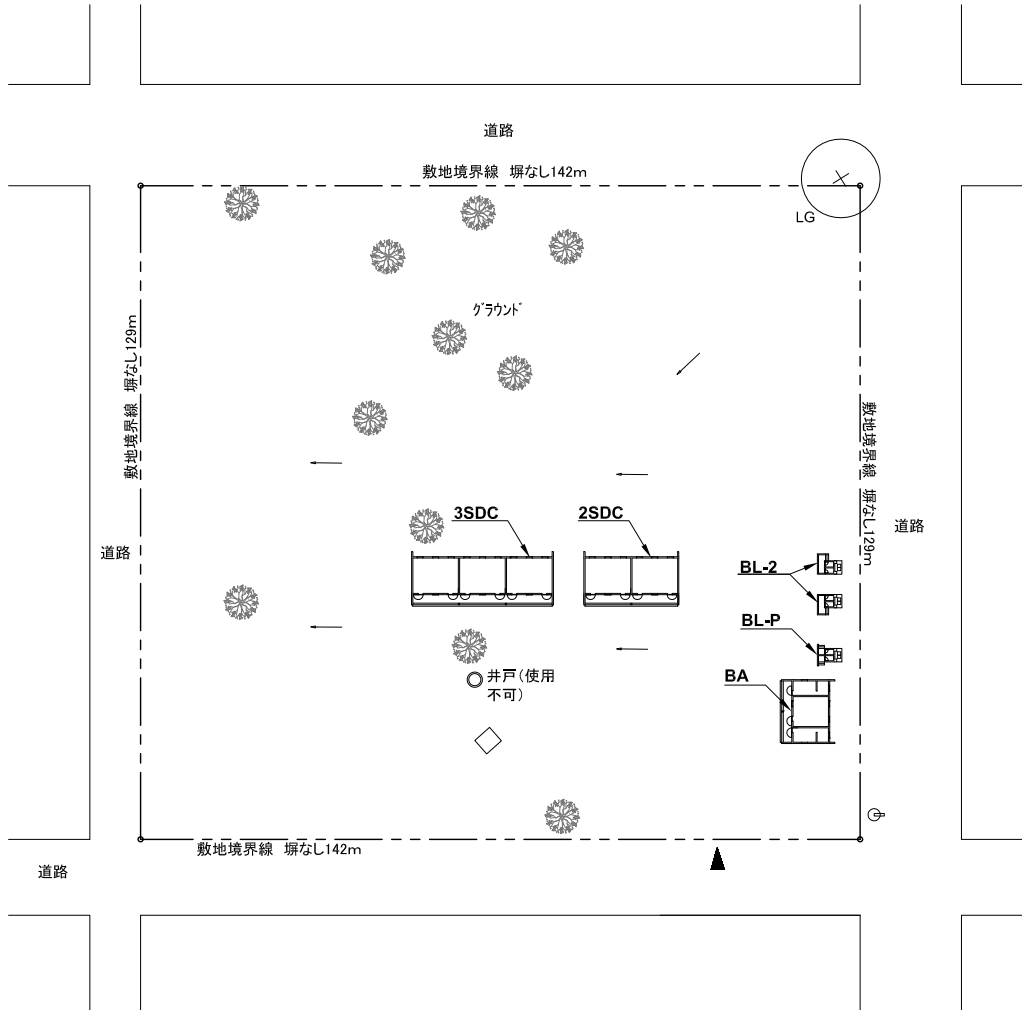
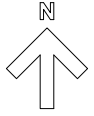
既存施設 凡例:

- | | | | | |
|--------------|------------|-------------|---------|--------------|
| SDC: 教室 | LABO: 実験室棟 | LD/LS: 職員住居 | ⊕: 電柱 | -----: 敷地境界線 |
| ⊠: 藁・ビニール葺教室 | BB: 図書室 | BH: 便所棟 | ⊞: 変電設備 | |
| BA: 管理棟 | LG: 守衛住居 | FS: 浄化槽 | ⊙: 給水設備 | |

計画配置図

Scale 1:1500



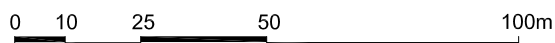


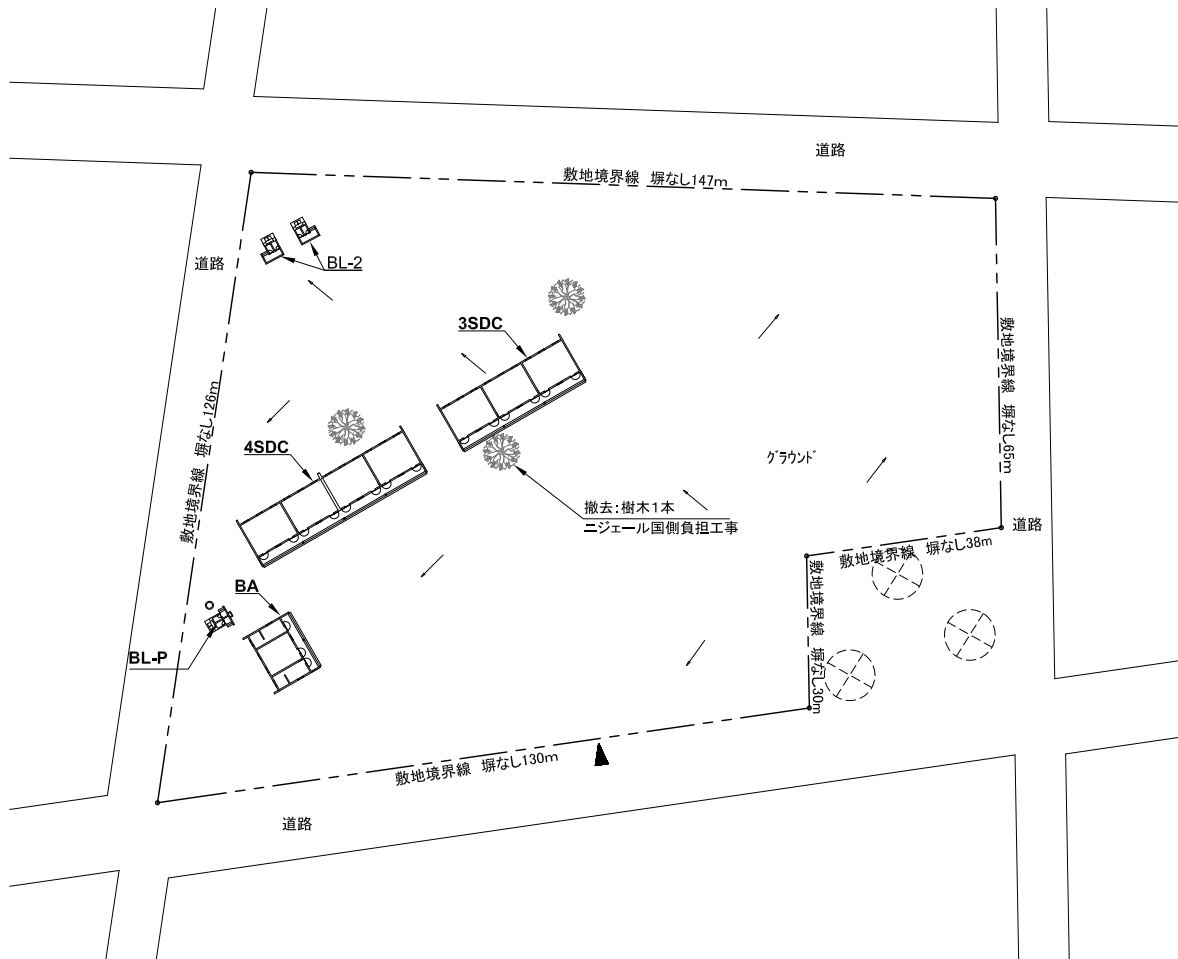
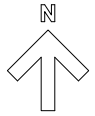
既存施設 凡例:

- | | | | | |
|-------------|------------|-------------|---------|--------------|
| SDC: 教室 | LABO: 実験室棟 | LD/LS: 職員住居 | ⊕: 電柱 | -----: 敷地境界線 |
| ⊠: 藁・ビニル葺教室 | BB: 図書室 | BH: 便所棟 | ⊞: 変電設備 | |
| BA: 管理棟 | LG: 守衛住居 | FS: 浄化槽 | ⊕: 給水設備 | |

計画配置図

Scale 1:1500



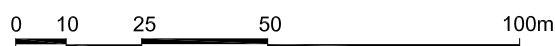


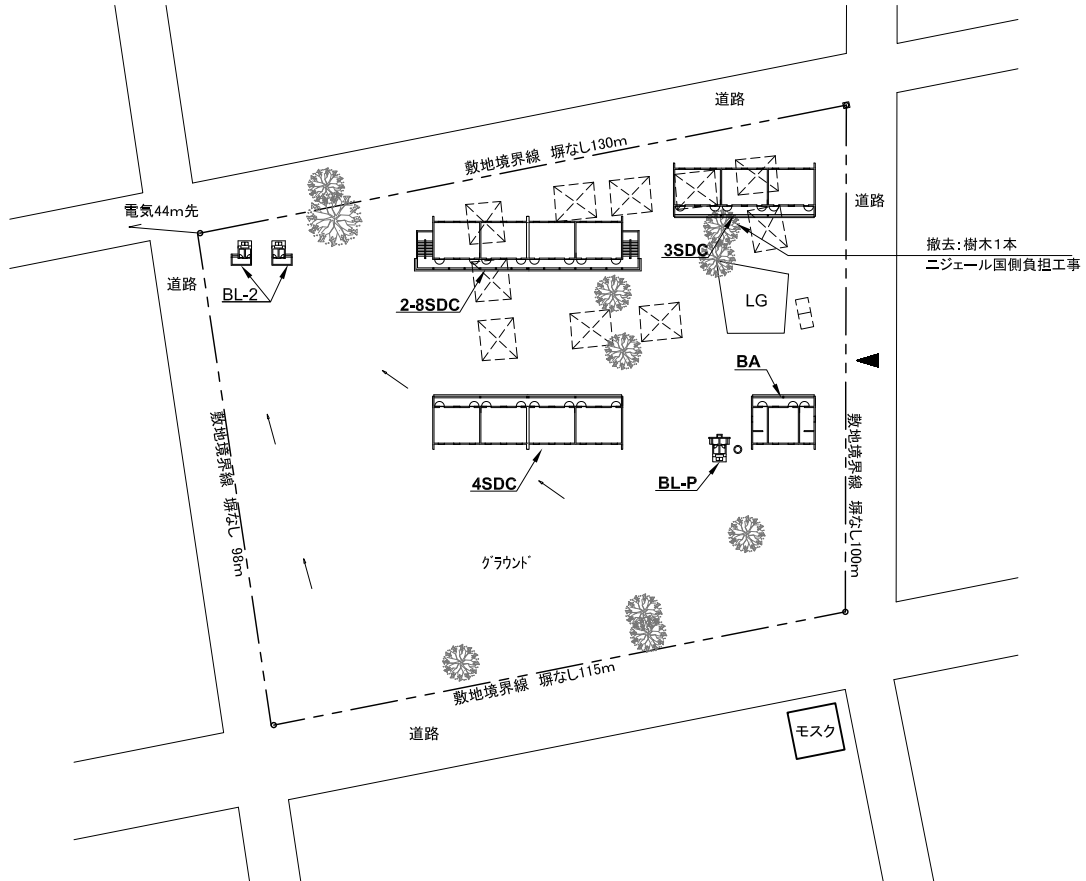
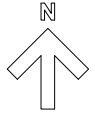
既存施設 凡例:

- | | | | | |
|------------|------------|-------------|---------|--------------|
| SDC: 教室 | LABO: 実験室棟 | LD/LS: 職員住居 | ⊕: 電柱 | -----: 敷地境界線 |
| ⊠: 薬・化粧品教室 | BB: 図書室 | BH: 便所棟 | ⊞: 変電設備 | |
| BA: 管理棟 | LG: 守衛住居 | FS: 浄化槽 | ⊕: 給水設備 | |

計画配置図

Scale 1:1500



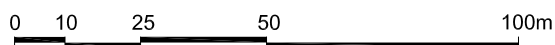


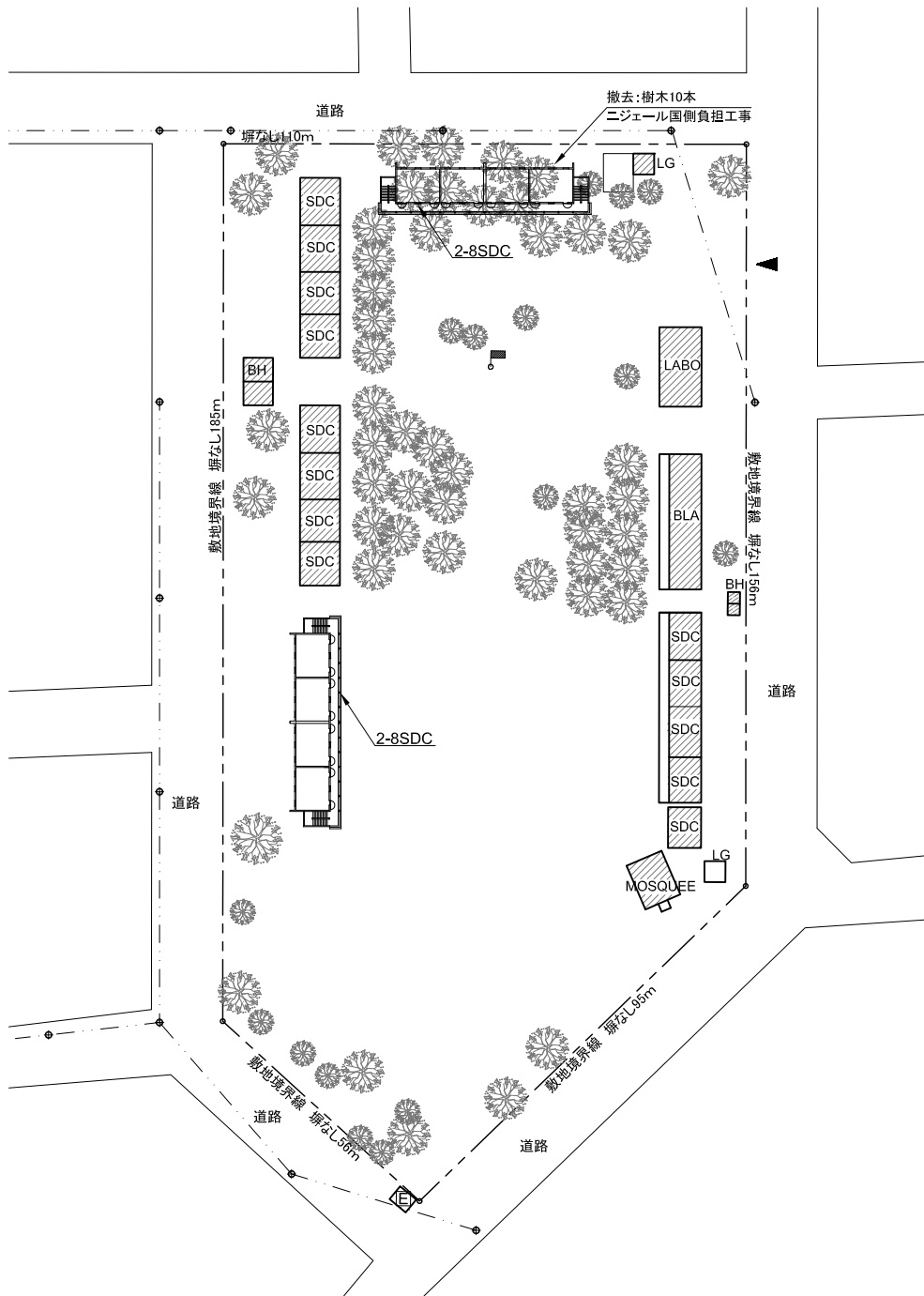
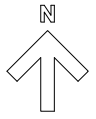
既存施設 凡例:

- | | | | | |
|-------------|------------|-------------|---------|--------------|
| SDC: 教室 | LABO: 実験室棟 | LD/LS: 職員住居 | ⊕: 電柱 | -----: 敷地境界線 |
| ⊠: 薬・ビニル葺教室 | BB: 図書室 | BH: 便所棟 | ⊞: 変電設備 | |
| BA: 管理棟 | LG: 守衛住居 | FS: 浄化槽 | ⊕: 給水設備 | |

計画配置図

Scale 1:1500



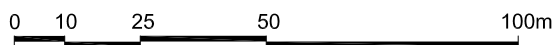


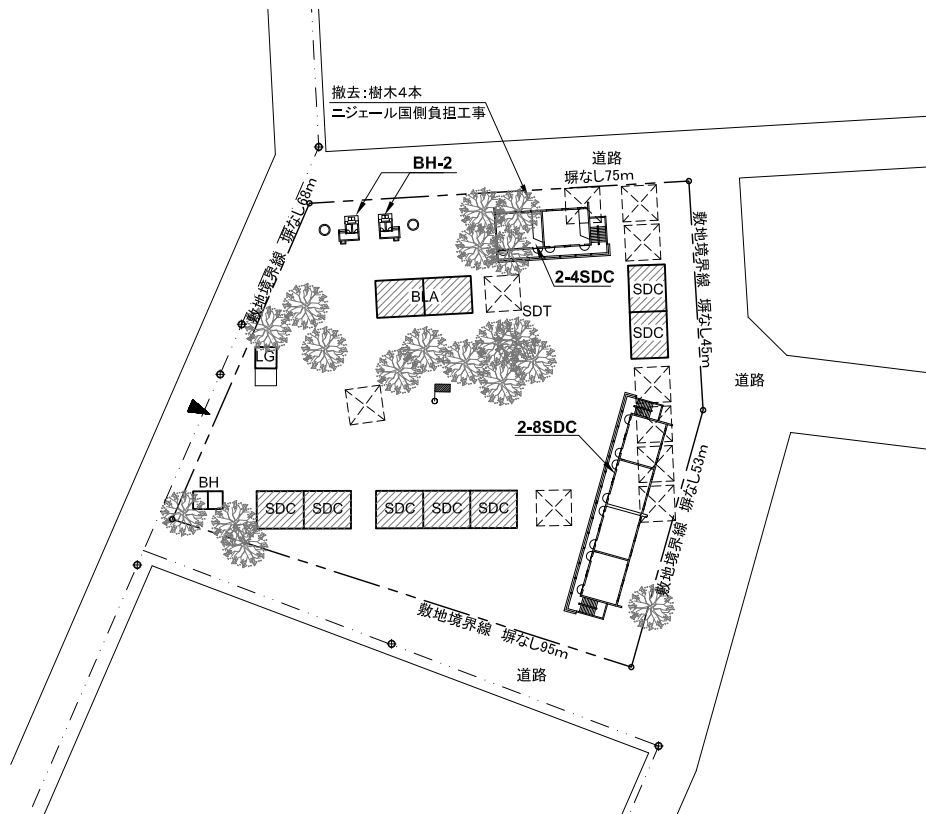
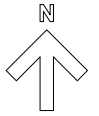
既存施設 凡例:

- | | | | | |
|--------------|------------|-------------|---------|--------------|
| SDC: 教室 | LABO: 実験室棟 | LD/LS: 職員住居 | ⊙: 電柱 | -----: 敷地境界線 |
| ☒: 薬・ビニール葺教室 | BB: 図書室 | BH: 便所棟 | ⊞: 変電設備 | |
| BA: 管理棟 | LG: 守衛住居 | FS: 浄化槽 | ⊕: 給水設備 | |

計画配置図

Scale 1:1500



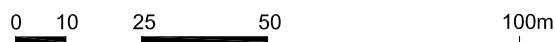


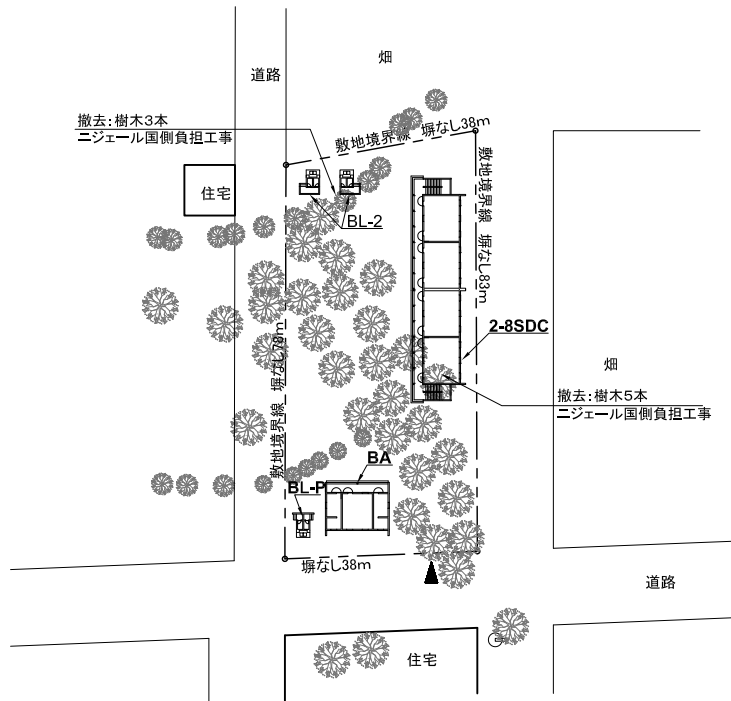
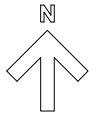
既存施設 凡例:

- | | | | | |
|--------------|------------|-------------|---------|--------------|
| SDC: 教室 | LABO: 実験室棟 | LD/LS: 職員住居 | ⊕: 電柱 | -----: 敷地境界線 |
| ⊞: 薬・ビニール葺教室 | BB: 図書室 | BH: 便所棟 | ⊞: 変電設備 | |
| BA: 管理棟 | LG: 守衛住居 | FS: 浄化槽 | ⊕: 給水設備 | |

計画配置図

Scale 1:1500





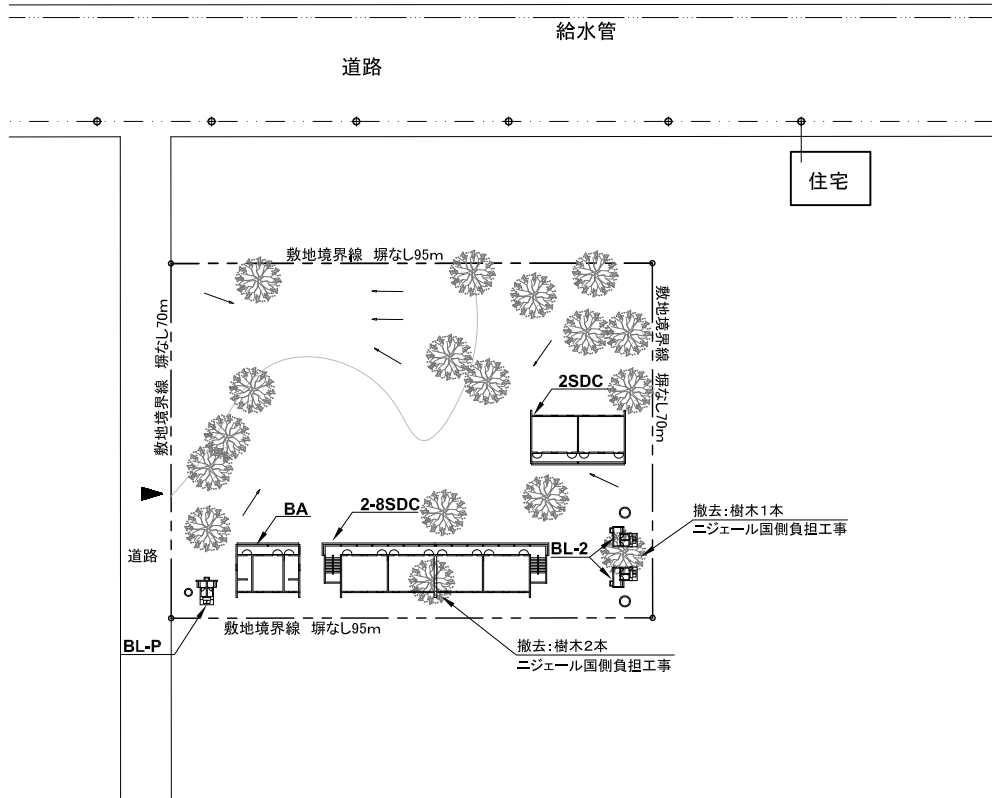
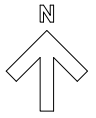
既存施設 凡例:

- | | | | | |
|--------------|------------|-------------|---------|--------------|
| SDC: 教室 | LABO: 実験室棟 | LD/LS: 職員住居 | ⊕: 電柱 | -----: 敷地境界線 |
| ☒: 薬・ビニール葺教室 | BB: 図書室 | BH: 便所棟 | ⊞: 変電設備 | |
| BA: 管理棟 | LG: 守衛住居 | FS: 浄化槽 | ⊕: 給水設備 | |

計画配置図

Scale 1:1500



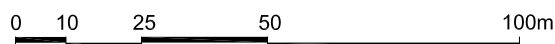


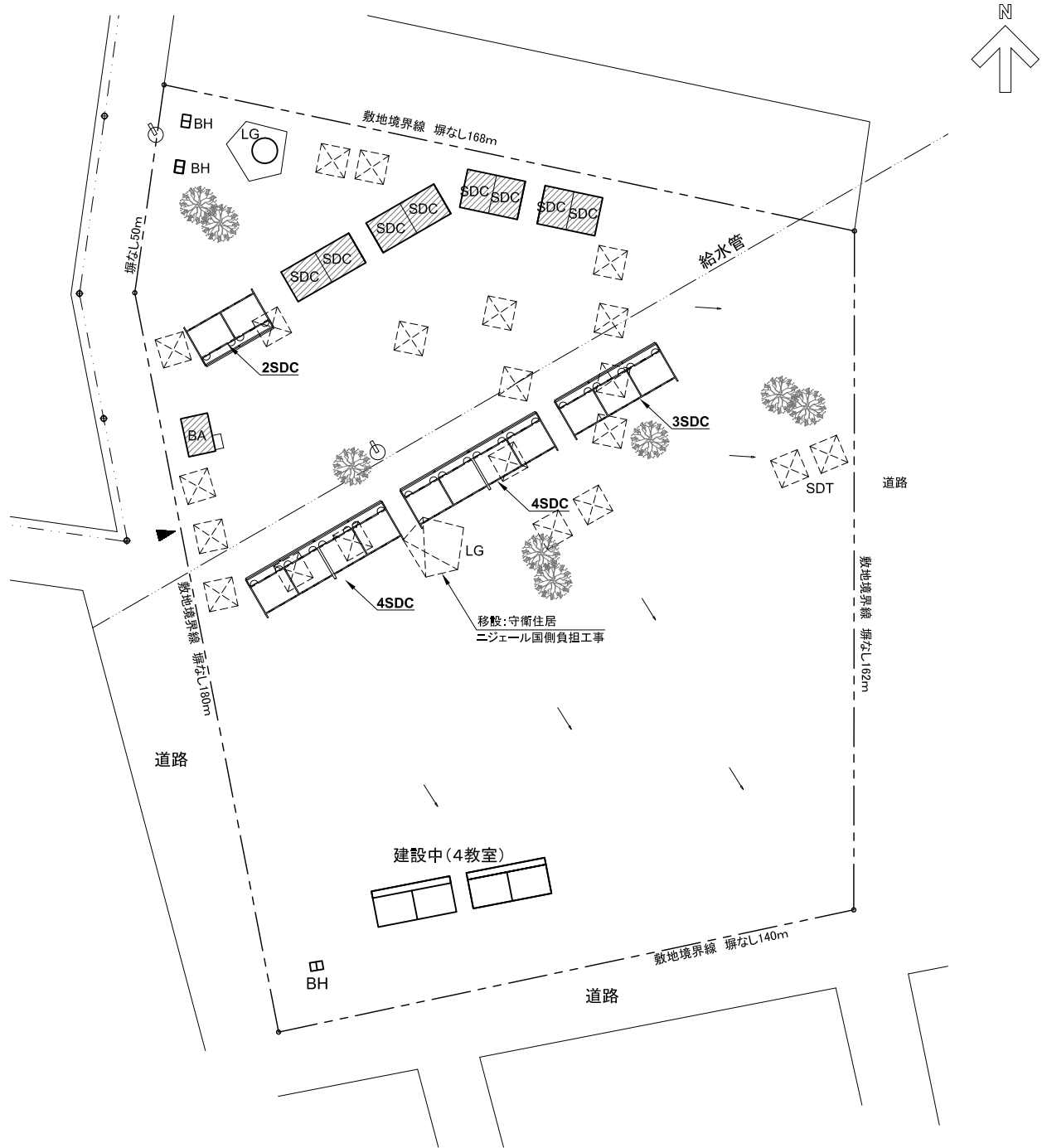
既存施設 凡例:

- | | | | | |
|--------------|------------|-------------|---------|--------------|
| SDC: 教室 | LABO: 実験室棟 | LD/LS: 職員住居 | ⊕: 電柱 | -----: 敷地境界線 |
| ⊞: 薬・ビニール葺教室 | BB: 図書室 | BH: 便所棟 | ⊞: 変電設備 | |
| BA: 管理棟 | LG: 守衛住居 | FS: 浄化槽 | ⊕: 給水設備 | |

計画配置図

Scale 1:1500



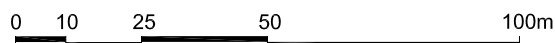


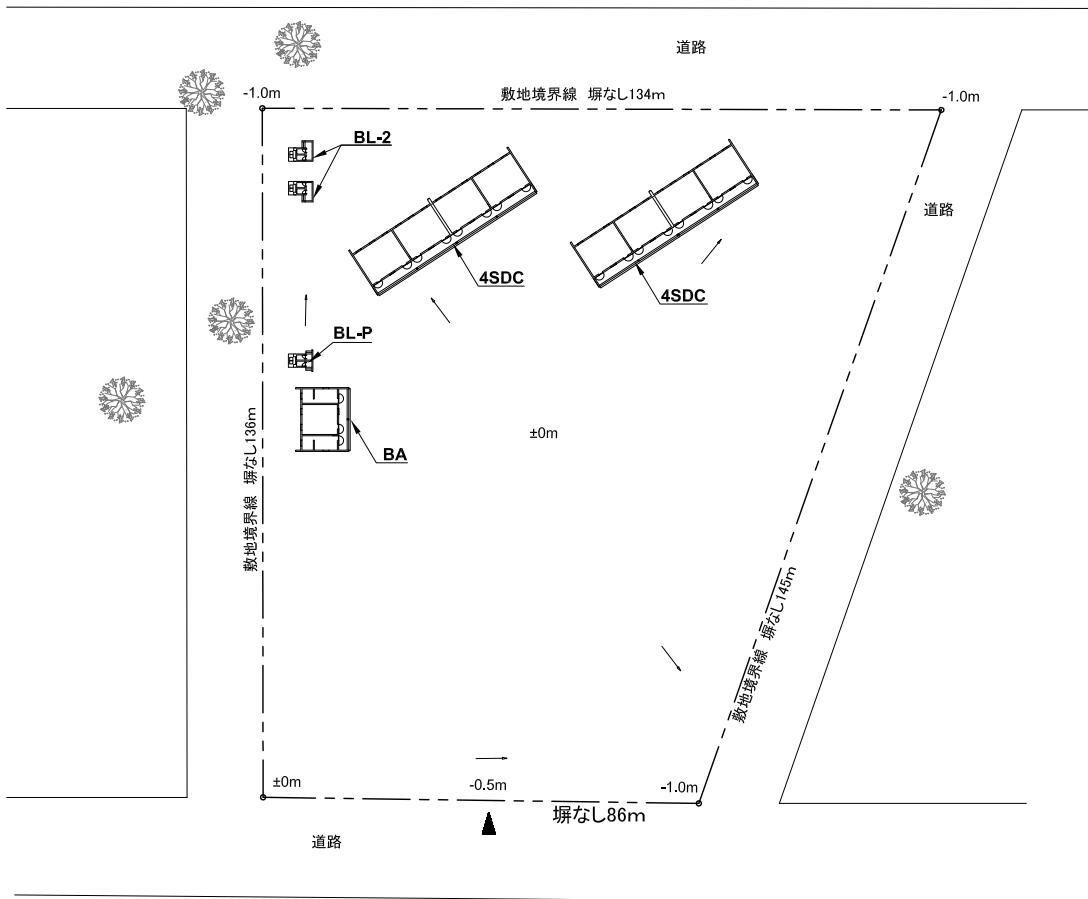
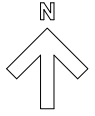
既存施設 凡例:

- | | | | | |
|--------------|------------|-------------|---------|--------------|
| SDC: 教室 | LABO: 実験室棟 | LD/LS: 職員住居 | ⊕: 電柱 | -----: 敷地境界線 |
| ⊠: 藁・ビニール葺教室 | BB: 図書室 | BH: 便所棟 | ⊞: 変電設備 | |
| BA: 管理棟 | LG: 守衛住居 | FS: 浄化槽 | ⊕: 給水設備 | |

計画配置図

Scale 1:1500



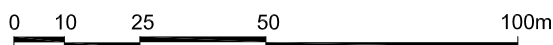


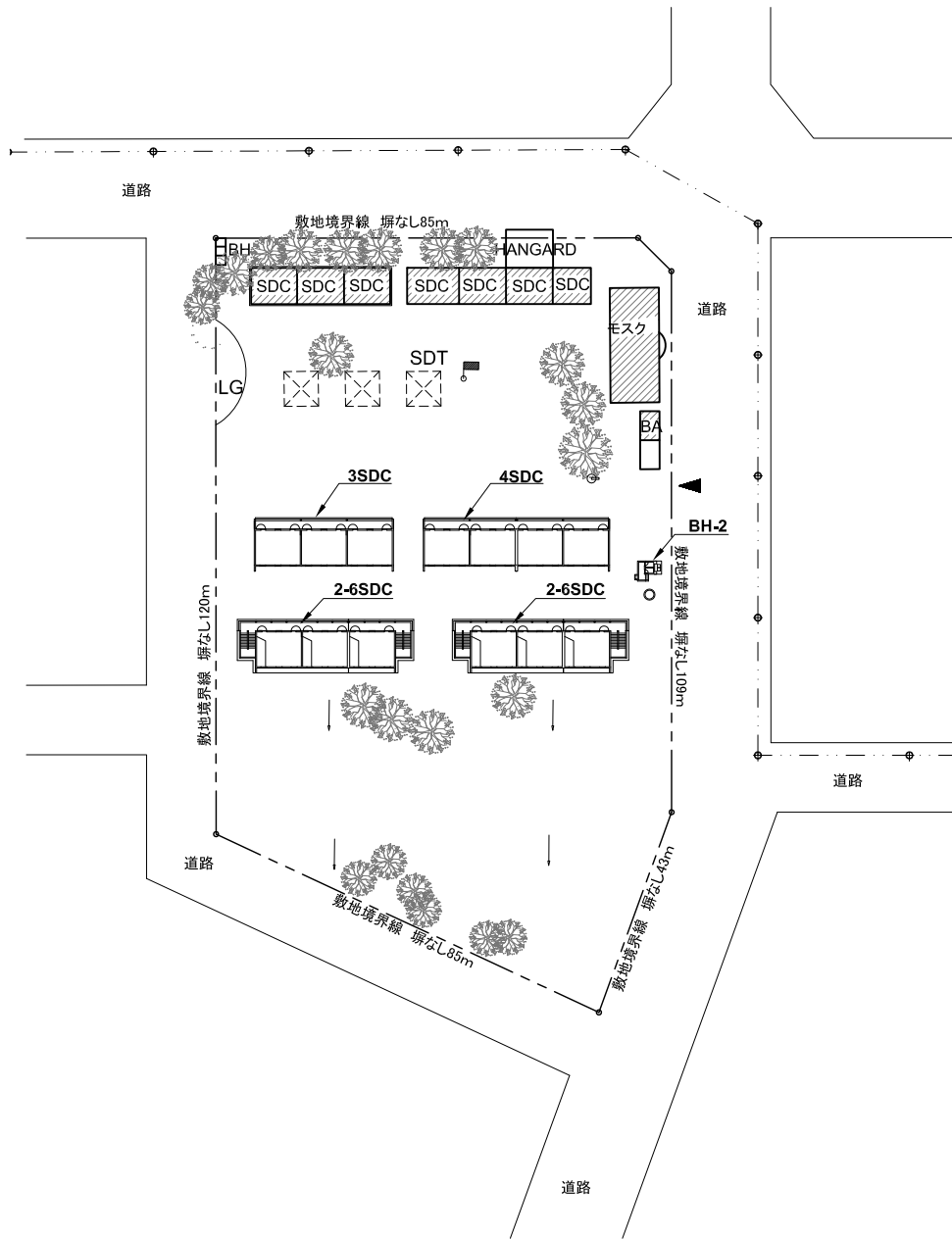
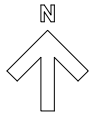
既存施設 凡例:

- | | | | | |
|-------------|------------|-------------|---------|------------|
| SDC: 教室 | LABO: 実験室棟 | LD/LS: 職員住居 | ⊕: 電柱 | ---: 敷地境界線 |
| ⊞: 薬・ビニル葺教室 | BB: 図書室 | BH: 便所棟 | ⊞: 変電設備 | |
| BA: 管理棟 | LG: 守衛住居 | FS: 浄化槽 | ⊕: 給水設備 | |

計画配置図

Scale 1:1500



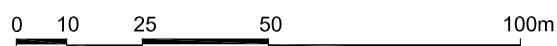


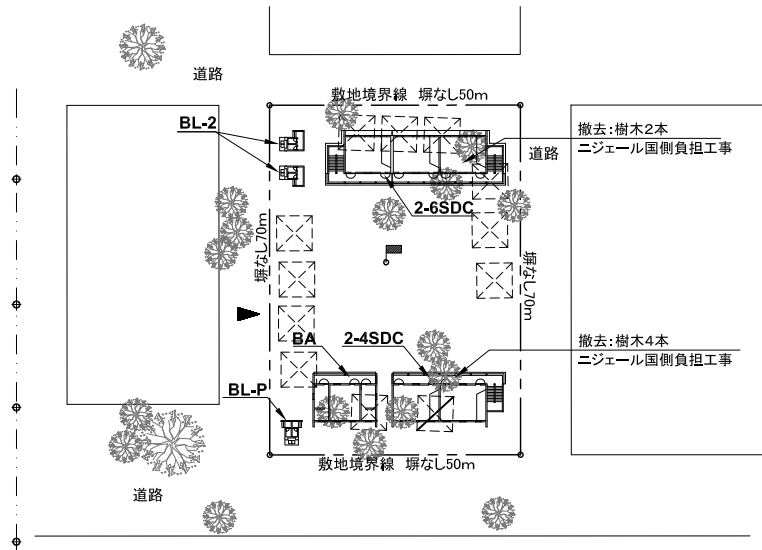
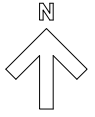
既存施設 凡例:

- | | | | | |
|--------------|------------|-------------|---------|--------------|
| SDC: 教室 | LABO: 実験室棟 | LD/LS: 職員住居 | ⊕: 電柱 | -----: 敷地境界線 |
| ⊠: 藁・ビニール葺教室 | BB: 図書室 | BH: 便所棟 | ⊞: 変電設備 | |
| BA: 管理棟 | LG: 守衛住居 | FS: 浄化槽 | ⊕: 給水設備 | |

計画配置図

Scale 1:1500





既存施設 凡例:

- | | | | | |
|--------------|------------|-------------|---------|--------------|
| SDC: 教室 | LABO: 実験室棟 | LD/LS: 職員住居 | ⊕: 電柱 | -----: 敷地境界線 |
| ☒: 薬・ビニール葺教室 | BB: 図書室 | BH: 便所棟 | ⊞: 変電設備 | |
| BA: 管理棟 | LG: 守衛住居 | FS: 浄化槽 | ⊕: 給水設備 | |

計画配置図

