



PHOTO 22 Verger et jardin maraîcher  
de Keur Denba Anta.

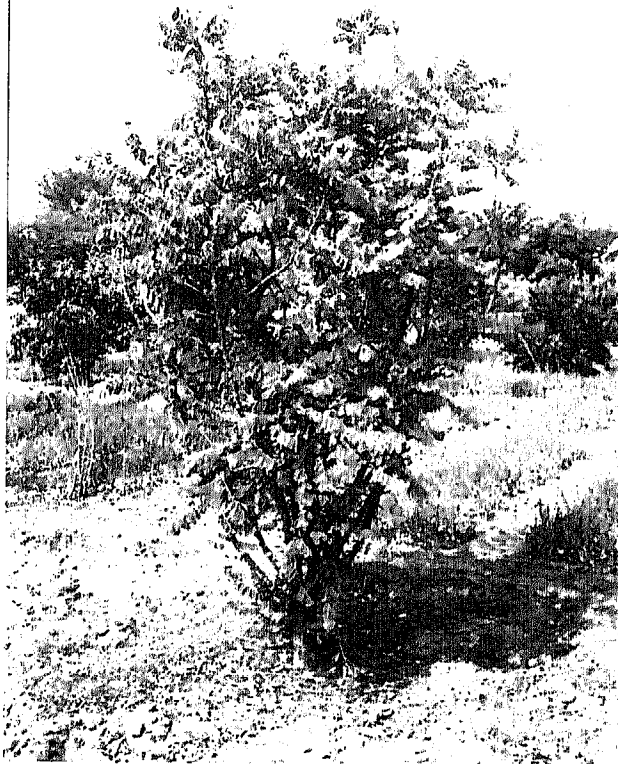


PHOTO 24 Cerisier.



PHOTO 23 Mandarinier  
(Plantation de 1988/  
Plante greffée).





PHOTO 25

Puits à Ciel Ouvert  
de Keur Malicke Dieng.



PHOTO 26

Manguier surgreffé.



PHOTO 27

Puit et Bassin (Canali-  
sation souterraine)  
construits par  
le PROVERS.





PHOTO 28

Jardin maraîcher de  
Keur Serigne M'Backe  
Medina.



PHOTO 29

Jardin maraîcher de  
N'Dingler N'Gogom  
(Cadenas sur la  
porte).



PHOTO 30

Plantation d'Euca-  
lyptus en 1988 (bonne  
croissance) et Jardin  
maraîcher de Keur  
Malicke Dieng.





PHOTO 31 Route rurale de sable  
(Aléatoire pour moto).



PHOTO 32 Route Latéritique  
(plus de sécurité pour moto).

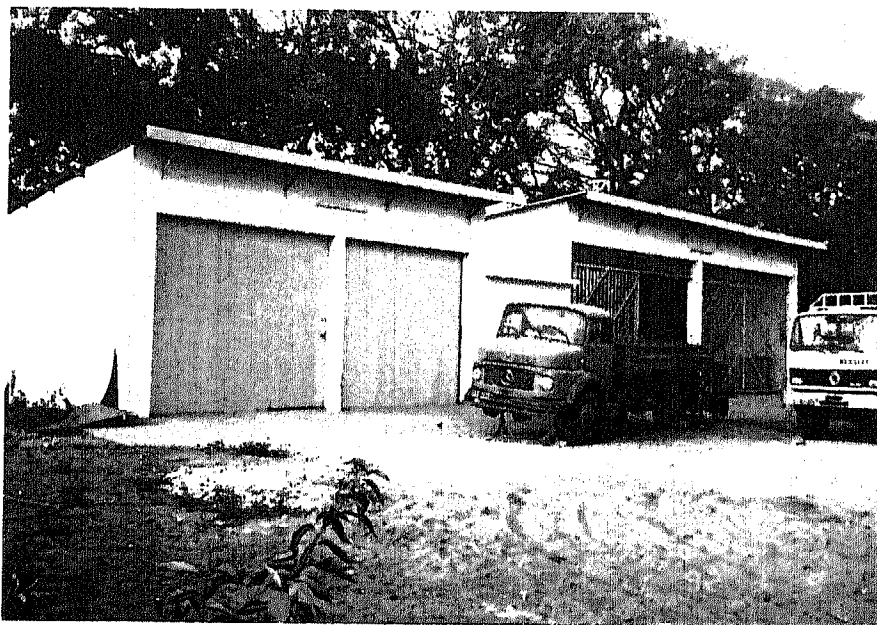


PHOTO 33 Garages de la Pépinière de Diahao.







PHOTO 34

Acacia albida espèce  
locale au Sénégal.

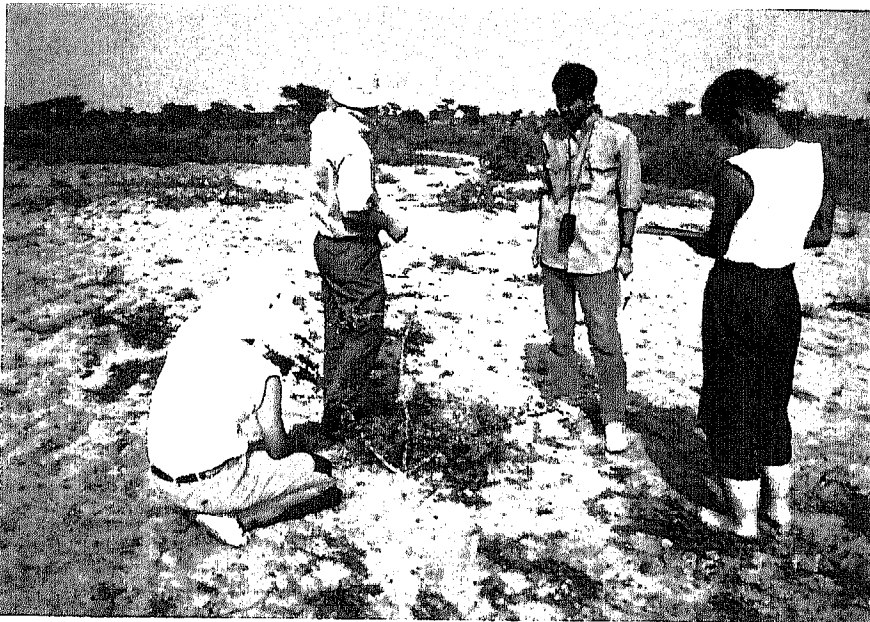


PHOTO 35

Suivi de la régéné-  
ration naturelle  
d'Acacia albida  
par le PREVINOBA.

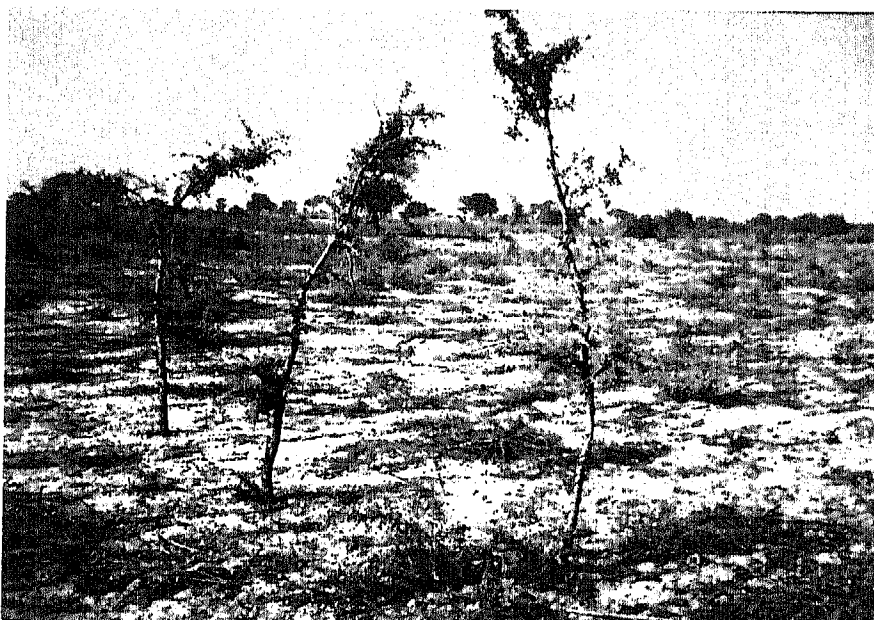


PHOTO 36

Suivi de la régéné-  
ration naturelle  
d'Acacia albida  
(elagage) par le  
PREVINOBA.





PHOTO 37 Terrain agricole à forte densité d'Acacia albida, dont la plupart sont des vieux arbres portant du vide (Arrodt. Thienaba).

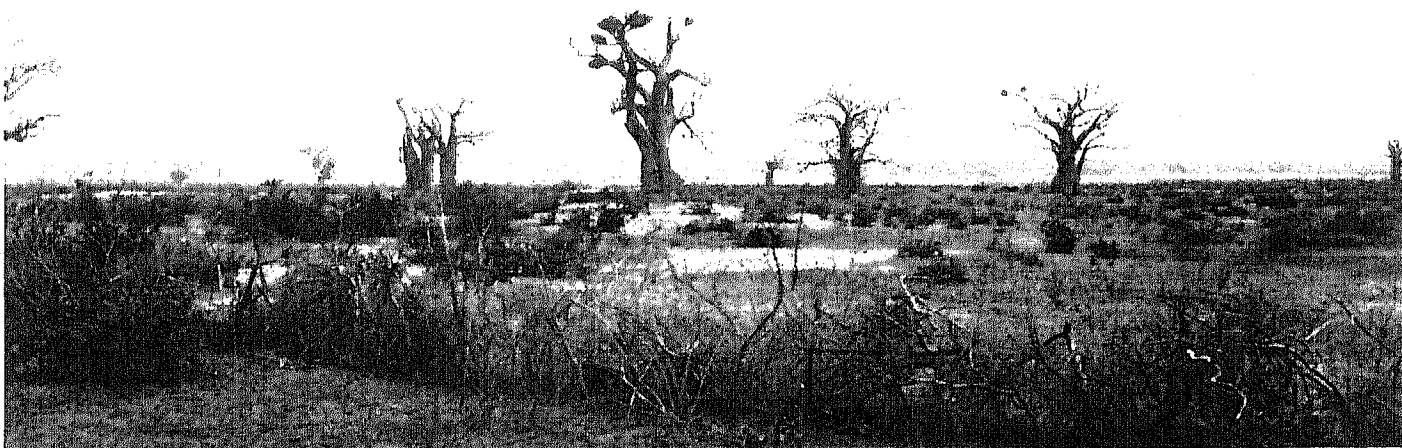


PHOTO 38 Terrain agricole à faible densité d'Acacia albida (Arrodit. Keur Moussa).



PHOTO 39 Terrain agricole érodé (Dept. M'Bour).





PHOTO 41

Pépinière de Bandia  
Epave de Bulldozer.



PHOTO 42

Pépinière de Bandia  
Emplacement type de  
la Pépinière.

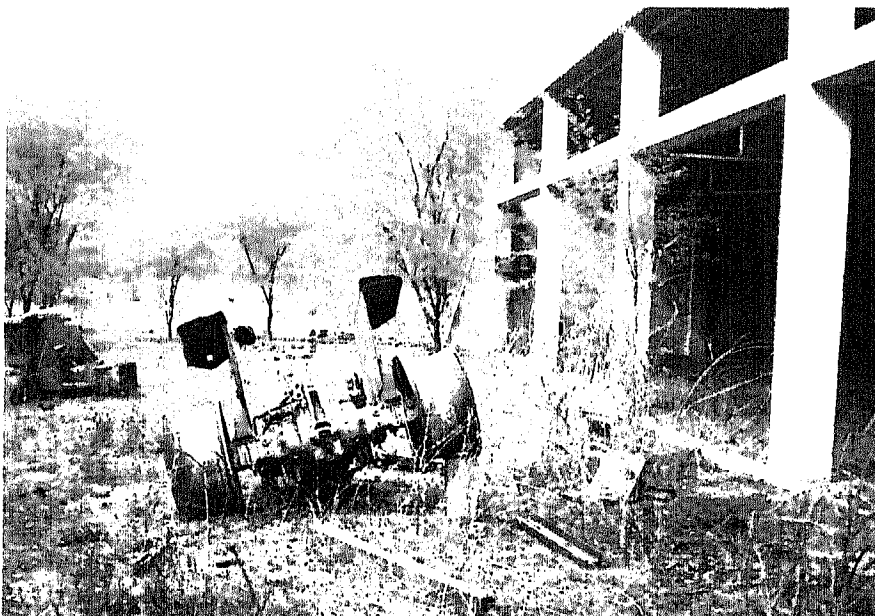


PHOTO 43

Pépinière de Bandia  
Grage et épaves  
de matériels.





PHOTO 44

Plantation d'Eucalyptus à Bandia (1981-83/mauvaise croissance).



PHOTO 45

Plantation de Prosopis à Manko en 1988.



PHOTO 46

Plantation d'Acacia seyal dans la forêt classé au longde la route principale entre Thiès et Pout.

