

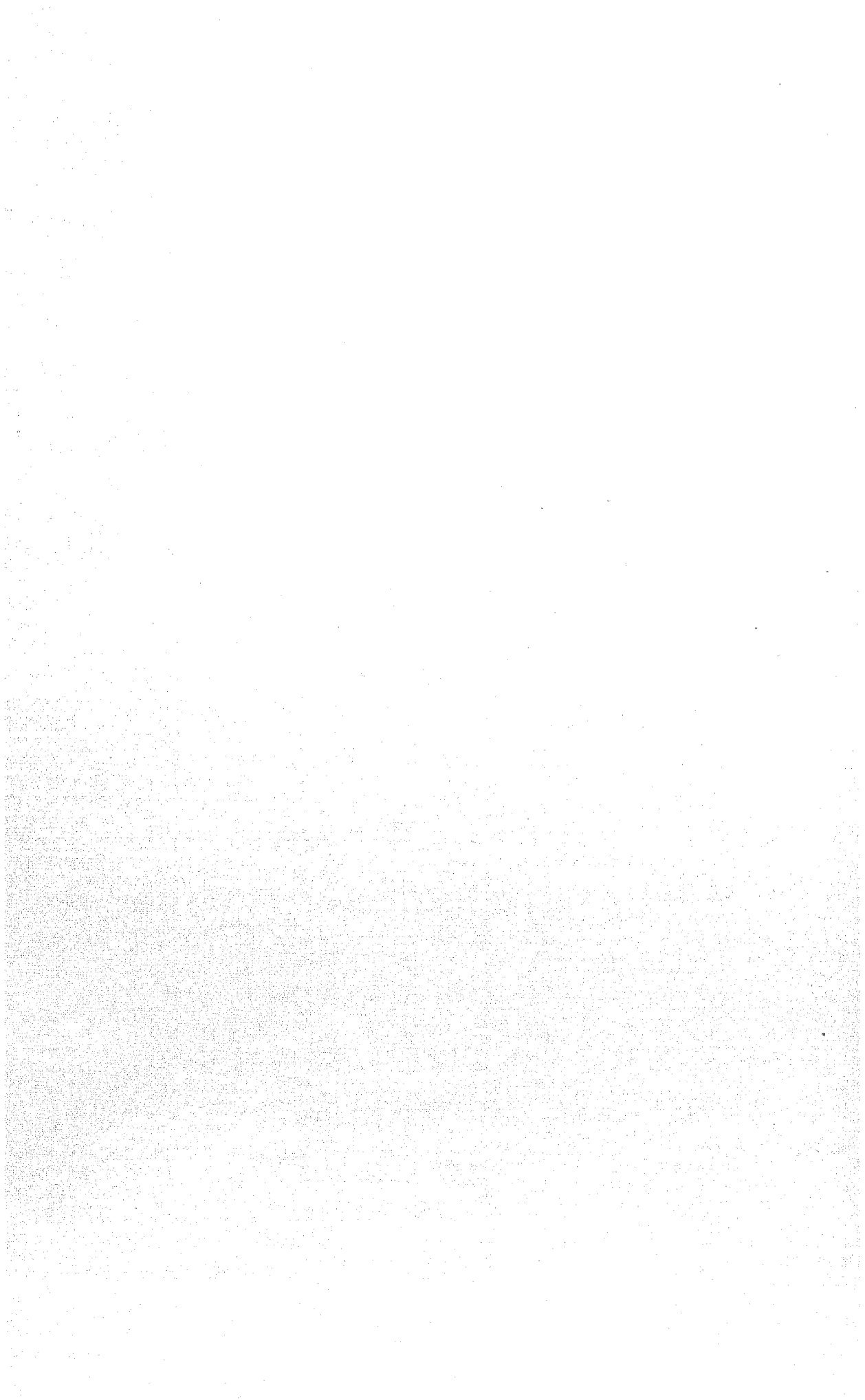
Sites de forages: Etat des lieux

Nom et N° du Village	Dan Thialy (77)	Hamadi Ounaré (78)	Aouré (79)	Doundé (80)	Dawadi (94)
NIVEAU I					
Région	Matam	Matam	Matam	Matam	Tambacounda
Département	Matam	Kanel	Kanel	Kanel	Tambacounda
Arrondissement	Ogo	Sinthiou Bamambé	Semmé	Orké Diéré	Koussanar
Communauté Rurale	Ogo	Sinthiou Bamambé	Semmé	Aouré	Koussanar
Distance	15 km de Oourossogui	50 km de Oourossogui	7 km de Semmé	17km de Semmé	35 km de Koussanar
POPULATION					
Nombre total d'habitants	3025	6246	3832	Nombre inconnu	1250
Pourcentage hommes et femmes	H: 27 % ; F : 63 %	H: 34 % ; F :66 %	H: 40% ; F :60 %	H: 34% ; F :66 %	H: 34% ; F :66 %
Religion(s)	Islam	Islam	Islam	Islam	Islam
Activités principales	Agriculture, élevage	Agriculture, élevage	Agriculture, élevage et pêche	Agriculture, élevage	Agriculture, élevage
NIVEAU II					
EAU					
Accès à l'eau potable pour tous ?	Oui	Oui	Oui	Oui	Oui
Qualité de l'eau	Bonne	Bonne	Bonne	Bonne	Bonne
Volumes pompés (SS ; H)	SS : 400m ³ /j H : 200m ³ /j	SS : 400m ³ /j H: 266,6m ³ /j	SS : 100m ³ /j H : 100m ³ /j	SS : 900 m ³ /j H : 300 m ³ /j	SS : 200m ³ /j H : 100m ³ /2j
Volumes consommés	SS : 400m ³ /j H : 200m ³ /j	SS : 400m ³ /j H: 266,6m ³ /j	SS : 100m ³ /j H : 100m ³ /j	SS : 900 m ³ /j H : 300 m ³ /j	SS : 200m ³ /j H : 100m ³ /2j
Mode de paiement (V ; F)	F: par ménage: 100F/mois; bovin et ovin: 100f (75 pour résidents) et 25 f /tête/mois	F: personne: 400F/mois; bovin: 100F/mois	F : ménage: 500 F/mois/canari de 100-200L ; 3000F/mois/BP	F: 100F/mois/ménage bovin et ovin: 100 et 25F/tête/mois	F : 100F/mois/personne bovin ovin : 100F et 25F/tête/mois
Taux de collecte des recettes	100%	90%	- de 25%	100%	100%
Villages polarisés	08 non raccordés	00	00	04 non raccordés	00
Nombre de bornes fontaines (BF)	08	30	15	06	07
Branchements particuliers (BP)	32	97	80	40	00
Potencés (P)	01	01	01	01	02
Fonctionnement des équipements (BF, BP, P)	Bon	Bon	Bon	Bon	Bon
GESTION DU FORAGE					
Forage géré par	Un comité	Un comité	Un comité	Un comité	Un comité
Date de création	1996	1996	1983	1983	2000
Date du dernier renouvellement	2001	Septembre 2001	Avril 2002	2003	2000
Fréquence des réunions	1-3 fois/mois	1 fois/mois	4 fois/mois	2 fois/mois	1 fois/mois
Tenue d'une assemblée générale	Oui	Oui (tous les 2 ans)	Oui	Oui	Oui
Montant de l'épargne	620 000Fcf	50 000Fcf	00Fcf (depuis 6mois)	120 000Fcf	25 632Fcf
Gestion des comptes	Bonne	Bonne	Bonne	Mauvaise	Bonne
Carnet de pompage	Oui (1 cahier)	Non	Oui	Non	Oui
Procès verbaux	Non	Oui	Oui	Oui	Non
Respect du règlement intérieur	Non	Oui	Non	Non	Oui
GROUPE ELECTROGENE (GE) ET FORAGE					
Vidange et fréquence	Oui, chaque 15j	Oui, 1 fois/2mois	Oui, 1 fois/155 H	Oui, 1 fois/ 45j	Oui 1 fois /3 mois
Achat de carburant	A partir des recettes, achat à Oourossogui	A partir des recettes, achat sur place	A partir des recettes, achat à Orké Diéré	A partir des recettes, achat à Matam	A partir des recettes, achat à Koussanar
Abonnement à la SENELEC	Non	Non	Non	Non	Non
Réparation et entretien du GE	Pas de problème	Pas de problème	Rien de grave	Pas de problème	Pas de problème
Renards	Inexistants	Inexistants	Inexistants	Inexistants	Inexistants
Fonctionnement de l'alarme	Bon	Bon	En panne	En panne	Bon
Réparation et entretien/Forage	Problème ! (pompe en panne)	Pas de problème	Moteur vieux, pompe faible	Pas de problème	Pas de problème
Nombre et état des puits	9 dont 4 fonctionnels	10 fonctionnels	30 dont 5 fonctionnels	01 fonctionnel	03 puits fonctionnels
Elevage et Provenance de l'eau	Bien (extensif), eau du forage	Bien (extensif), eau du forage	Bien (extensif), eau du forage	Bien (extensif), eau du forage	Bien (extensif), eau du forage
Maraîchage et Provenance de l'eau	Non pratiqué	Pratiqué eau du forage et des puits	Pratiqué eau du forage	Pratiqué eau du forage	Pratiqué eau du forage
Association de femmes Activités	Oui Artisanat, teinture, activités culturelles	Oui Maraîchage, commerce	Oui	Oui Maraîchage, alphabétisation, fabrication de savon	Oui Maraîchage, culture riz
Association de jeunes Activités	Oui Réglementation de la vie sociale	Oui Sports	Oui Développement du village	Oui Sport	Oui Agriculture
Contacts avec les nomades	Oui	Oui	Oui	Oui	Oui
Rapports avec les nomades	Bons	Bons	Bons	Bons	Bons
Rémunération du conducteur	XXXFcf/ mois	XXXFcf/ mois	45 000Fcf/ mois	50 000Fcf	25 000Fcf/mois

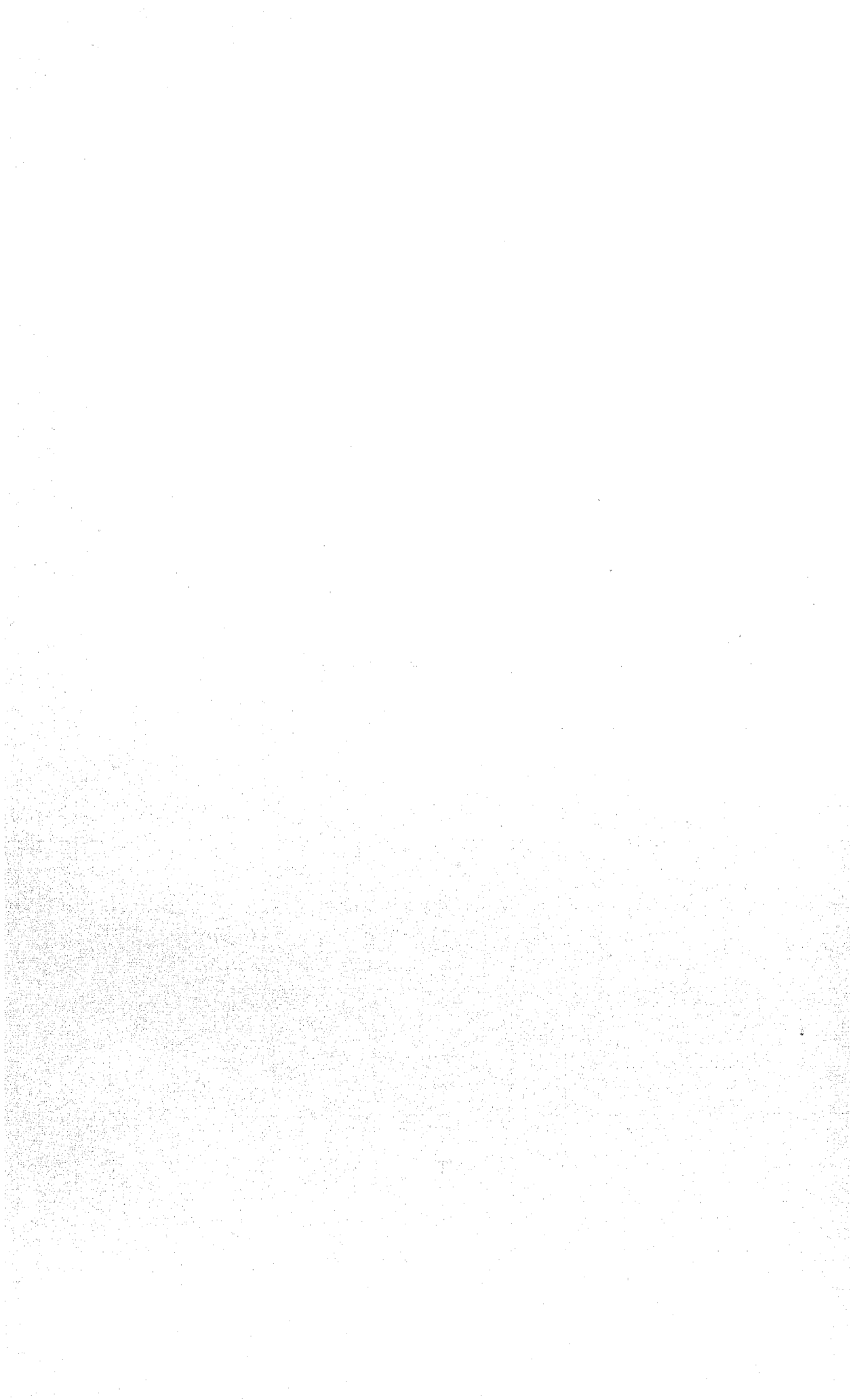
Sites de forages: Etat des lieux

Nom et N° du Village	Darou Minam PETE (95)	Gasset Ouolof (96)	Touba Linguère (97)	Kara Vendou (01)
NIVEAU I				
Région	Louga	Louga	Louga	Saint Louis
Département	Kébémér	Linguère	Linguère	Podor
Arrondissement	Darou mousty	Barkédji	Barkédji	Saïdé
Communauté Rurale	M'badiane	Barkédji	Barkédji	PETE
Distance	95 km de Louga	05 km de Linguère	23km de Linguère	10 km de Lour
POPULATION				
Nombre total d'habitants	600	340	680	453
Pourcentage hommes et femmes	H: 60% ; F : 40 %	H: 44% ; F : 56%	H: 48% ; F : 52%	H: 44% ; F : 56%
Religion(s)	Islam	Islam	Islam	Islam
Activités principales	Agriculture, élevage	Agriculture, élevage	Agriculture, élevage	Agriculture, élevage
NIVEAU II				
EAU				
Accès à l'eau potable pour tous ?	Oui	Oui	Oui	Oui
Qualité de l'eau	Bonne	Bonne	Bonne	Bonne
Volumes pompés (SS ; H)	SS : 250-300m ³ /j H : 150m ³ /j	SS : 100-150m ³ /j H : 33m ³ /j	SS : 400m ³ /j H : 400m ³ /j	SS : 50m ³ /2j H : 20m ³ /j
Volumes consommés	SS : 250-300m ³ /j H : 150m ³ /j	SS : 100-150m ³ /j H : 33m ³ /j	SS : 400m ³ /j H : 400m ³ /j	SS : 50m ³ /2j H : 20m ³ /j
Mode de paiement (V; F)	F: 125F (1000f pour non-résidents)/ mois; ovin et bovin: 100 et 30F/j/tête	F : 1000F/ménage/mois; bovin et ovin: 100 et 30/mois/tête	F : 750F/ménage/mois bovin et ovin: 100 et 50/mois/tête	F : 500-1000F par ménage/mois bovin et ovin: 100 et 25/mois/tête
Taux de collecte des recettes	100%	50-70%	50%	90%
Villages polarisés	15 non raccordés	04 non raccordés	11 non raccordés	xx
Nombre de bornes fontaines (BF)	02	03	03 un peu bouchées	xx
Branchements particuliers (BP)	00	00	00	xx
Potences (P)	02	01	01	xx
Fonctionnement des équipements (BF, BP, P)	Bon	Bon	Rien de grave	Pas de problèmes
Forage géré par	Un comité	Un comité	Un comité	Un comité
Date de création	1997	1984	1984	Inconnue
Date du dernier renouvellement	1997	1984	2002	1999
Fréquence des réunions	1 fois par an	1 fois/mois	1 fois/mois	xx
Tenue d'assemblée générale	Oui	Oui	Oui	Oui
Montant de l'épargne	585 290Fcf	700 000Fcf	1 000 000Fcf	200 000 Fcf
Gestion des comptes	Bonne	Bonne	Bonne	Bonne
Camet de pompage	Non	Oui	Oui	non
Procès verbaux	Non	Oui	Oui	Oui
Respect du règlement intérieur	Non	Non	Oui	Oui
Vidange et fréquence	Oui, 1 fois/mois(chaque 2 mois en H)	Oui, 1 fois/2mois	Oui, 1 fois/2mois	Oui
Achat de carburant	A partir des recettes, achat à Tamba	A partir des recettes, achat à Linguère	A partir des recettes, achat à Linguère	A partir des recettes, achat à PETE
Abonnement à la SENELEC	Non	Non	Non	Non
Réparation et entretien du GE	Pas de problème	Rien de grave	Pas de problème	Pas de problème
Renards	Inexistants	Inexistants	Inexistants	Inexistants
Fonctionnement de l'alarme	En panne	Oui	Oui	En panne
Réparation et entretien/Forage	Pas de problème	Pas de problème	Pas de problème	Pas de problème
Nombre et état des puits	01 puits non fonctionnel	01 puits fonctionnel	00	03 dont 1 fonctionnel
Élevage et provenance de l'eau	Bien (extensif), eau du forage	Bien (extensif), eau du forage	Bien (extensif), eau du forage	Bien (extensif), eau du forage
Maraîchage et provenance de l'eau	Non pratiqué	Pratiqué, eau du forage	Pratiqué, eau du forage	Pratiqué, eau du forage
Association de femmes	Oui	Oui	Oui	Oui
Activités	Commerce	Maraîchage	Maraîchage	Commerce, jardinage, teinture, embouche bovine
Association de jeunes	Oui	Oui	Non	Oui
Activités	Agriculture	Pas d'activité	Pas d'activité	Commerce, élevage
Contacts avec les nomades	Oui	Oui	Oui	Oui
Rapports avec les nomades	Bons	Mauvais	Bons	Bons
Rémunération du conducteur	17500Fcf/mois	30.000Fcf/mois	32.500Fcf/mois	XXXFcf/mois

NB le forage de Kalbiron (68) ne fonctionne pas depuis un an car son électropompe est grillée.



3-2 ASUFOR 啓蒙普及員養成研修受講者リスト

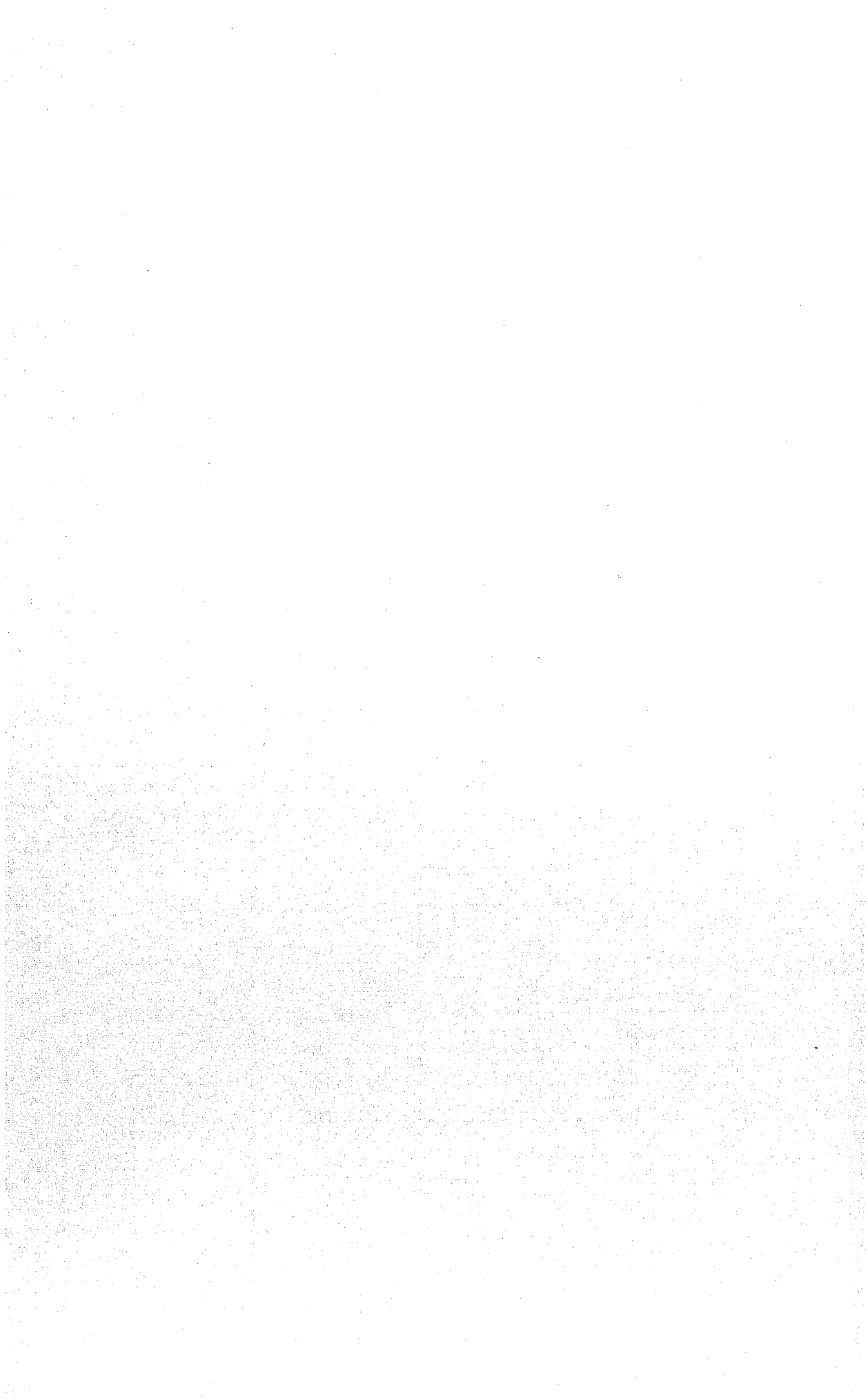


ATELIER N° 1 : CDEPS DE TAMBACOUNDA

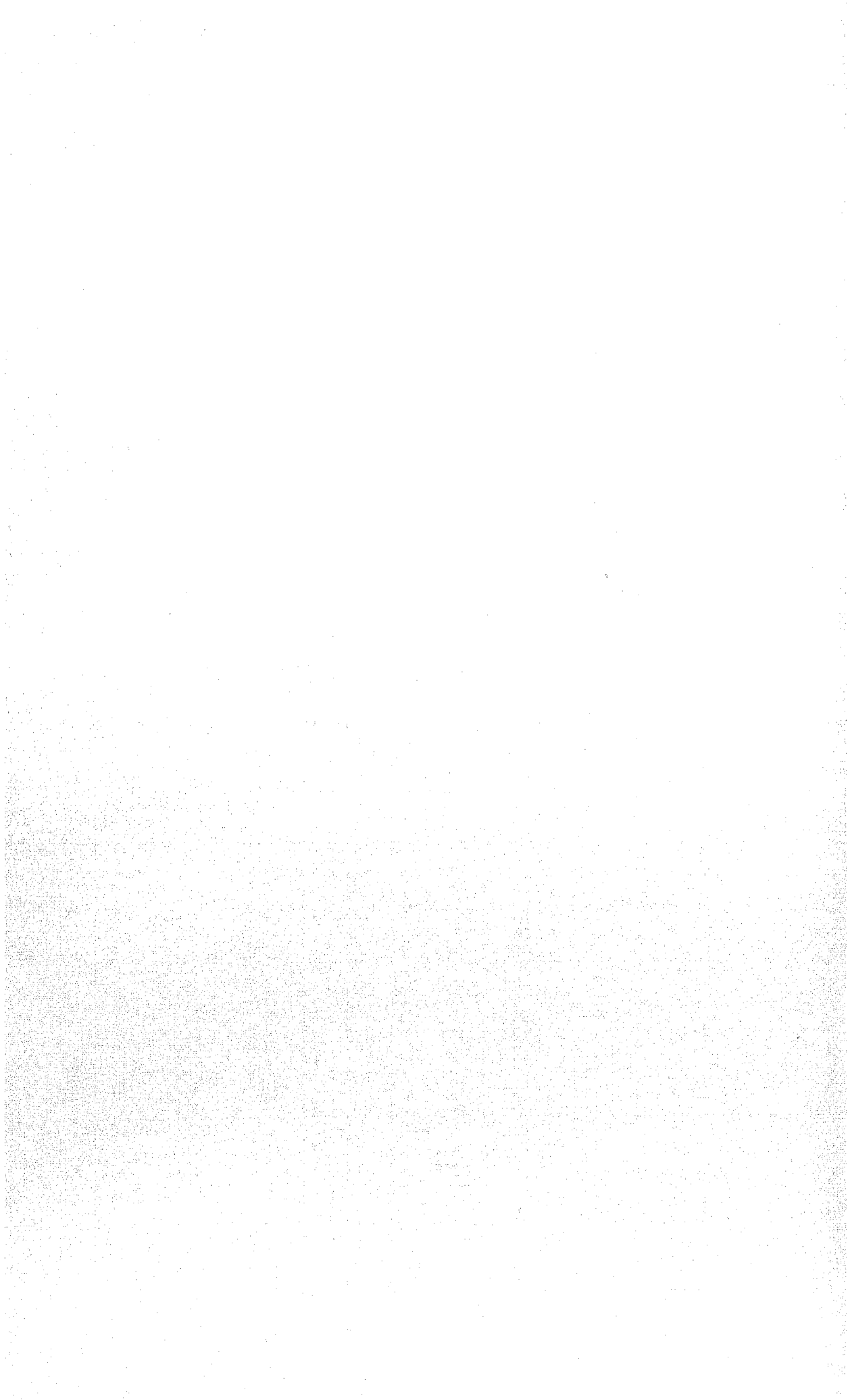
N°	BRIGADE	PRENOM ET NOM	LIEU DE FORMATION	DATES DE FORMATION
1	GOUDIRY	Papa BAKHOUM	CDEPS DE TAMBACOUNDA	Les 4, 5, 6, 7 et 8 Août 2003
2		Samba SY		
3	KOLDA	Dessé Kanouté		
4		Moustapha THIAM		
5		Ibrahima DIOUF		
6	SEDHIOU	Dahamet AIDARA		
7		Guillaume DIATTA		
8	ZIGUINCH	Mamadou Lamine BODIAN		
9	OR	Ibrahima BODIAN		
10	KEDOUGO	Boubacar DIEME		
11		Alioune Badara SARR		
12	TAMBA	Fodé KANE		
13		Amadou SALL		
14		Mouhamadou FALL		
15		Djiby SOKHNA		

ATELIER N°2 : CENTRE DE FORMATION DE LA SUBDIVISION DE MAINTENANCE DE LOUGA

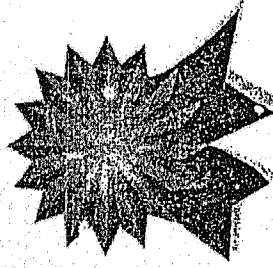
N°	BRIGADE	PRENOM ET NOM	LIEU DE FORMATION	DATES DE FORMATION
16	MATAM	Mamadou THIARE	CENTRE de formation de la Subdivision de Maintenance de Louga	les 12, 13, 14, 15 et 16 Août 2003
17		Abdoulaye Sougou GUEYE		
18	LOUGA	Khaly DIAGNE		
19		Mamadou SAMB		
20		Lassana COULIBALY		
21		Djily WADE		
22	LINGUERE	Ibrahima MBAYE		
23		Matar FAYE		
24		Ndatté SY		
25	NDIOUM	Ibrahima DIOP		
26		Moustapha TOURE		
27		Demba Bocar SECK		
28		Mammadou NDIAYE dit MAFALY		
28		Abdourahmane SEYE		
29	TOUBA	Mbaye NDAO		



3-3 ASUFOR 啓蒙普及員養成研修 修了証



REPUBLIQUE DU SENEGAL
Un Peuple - Un But - Une Foi
MINISTERE DE LA FAMILLE
ET DE LA PETITE ENFANCE



AGENCE JAPONAISE
DE COOPERATION
INTERNATIONALE (JICA)

ATTESTATION DE FORMATION

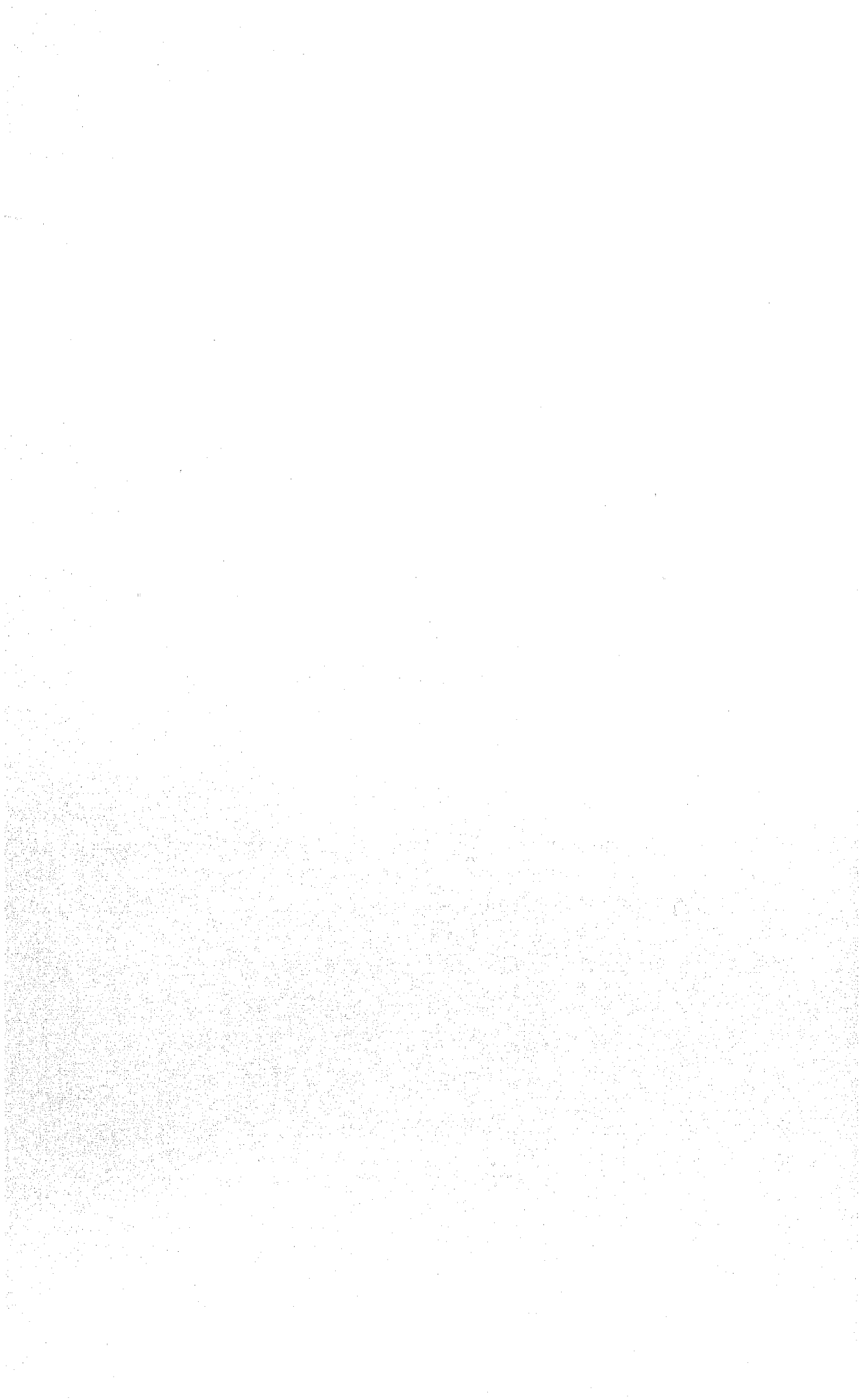
Nous soussignés, Madame Awa Guèye KEBE Ministre de la Famille et de la Petite Enfance, et Monsieur Kiyofumi KONISHI Représentant Résident de la JICA/Sénégal, attestons que Madame Hadam OUALY a participé avec succès au séminaire de formation des Animateurs Polyvalents et Mères Assistantes de la case des tout-petits dans le cadre du Projet d'Etude pour l'Amélioration de l'Environnement de la Petite Enfance au Sénégal / MFPE - JICA du 19 Août au 11 Octobre 2002 à *Tambacounda*.

En foi de quoi, cette présente attestation lui est délivrée pour servir et valoir ce que de droit.

Madame Awa Guèye KEBE
Ministre de la Famille
et de la Petite Enfance

Monsieur Kiyofumi KONISHI
Représentant Résident
de la JICA/Sénégal

3-4 ASUFOR 内部規定 (抜粋)



ASUFOR (利用者水管理組合) 内部規定 要点

- Règlement Intérieur de l' Association des Usagers du Forage -

第4条 入会 (adhésion)

入会金は家族の一人当たり 100F.CFA 支払う。追加加入者等は.....F.CFA ずつ更に支払う。

第8条 総会 (Assemblée Générale)

総会は最低メンバーまたはその代理の 1/3 が出席し、周辺地区のメンバーまたはその代理が 2/3 以上出席すれば、成立する。

第9条 理事会 (Comité Directeur)

— 代表 (délégués) 選出 (PEPTAC プロジェクトでの応用解釈) —

- ・ 各村代表: 人口 100 人当たり代表 1 名を基準として、村の規模に応じて代表人数を決定する。ただし、最大 4 名とする。人口 100 人規模の村が隣接している場合、2 村で代表 2 名とすることもある (代表 1 名の場合、女性が選ばれにくい)。
- ・ 共同水栓 (Borne Fontaine): 対象地域全体で 2 名。(ただし衛星村落で共同水栓が多数ある場合は、別途代表を選出することも可能とする。)
- ・ 家畜飼育: 全体で 2 名
- ・ 野菜栽培: 全体で 2 名
- ・ 女性グループ: 全体で 2 名 (ただし、代表者のうち、女性の占める割合が少ない場合、女性グループの状況に応じて女性グループ代表者を増やすことも可能)。
- ・ スポーツ文化組合 (青年グループ): 全体で 2 名。
- ・ 各戸給水 (branchement particulier): 全体で 2 名。

(この他、水を利用する生業 (漁業、職工等) に携わる者が多数いる場合は、代表権を与えることも可能)

理事会の決定事項は、理事が 2/3 以上出席した場合に有効とする。

第10条: 組合事務局 (Bureau de l'Association)

理事会はその委員の中から、以下に示す事務局役員を選出する。

- ・ 議長 (Président(e))
- ・ 副議長 2 名 (Vice-président): 1 名を女性とする
- ・ 書記および補佐 (Secrétaire): 識字可能な者 (仏語、アラブ語、セネガル民族語)
- ・ 会計および補佐 (Trésorier): 識字可能な者
- ・ 監査および補佐 (surveillant): 識字可能な者

事務局員は、井戸が存在する村落共同体 (communauté rurale) に居住する者に限る。

(この規定は ASUFOR を規定した 1997 年の政令 (arrêté) に基づいているが、現実には井戸が複数の村落共同体住民に利用される場合があるので、近隣に居住する利用者であれば井戸が存在する村落共同体以外の者でも、事務局員になる資格はありと柔軟に考えるべきである。)

事務局員には、以下の役職者を選出してはならない。

- ・ 村落共同体議会、市議会、州議会の議員

(原文では「議会の事務局」との表現があるため、議員そのものは含まれないとの解釈もあったが、条文の主旨を考慮すれば、議員は事務局メンバーからはずすと考えるのが妥当。また、原文に記載はないが、理事会委員にも議員等は就任しないことが望ましい旨を村人に説明したほうが、その後の事務局員選出の際に混乱を避けられる。)

- ・ 村長
- ・ 国会議員
- ・ 宗教的・伝統的権威者

* 事務局員の役割

- ・ 議長および副議長
理事会決定事項の署名、支出への検印、会議召集と議事進行、外部召集会議への出席
- ・ 書記
書記として、ASUFOR メンバー・資産・設備機材の登録、理事会メンバーへの会議召集の伝達、会員への総会日時・議題の通知、会議(理事会、総会、事務局会議等) 討議の記録、議事録作成と保管、各種契約書(担当者、井戸運転手、個人給水契約、維持管理、拡張工事業者との契約等)の作成・保管、受領・発信書類の記録と分類
- ・ 会計
資金管理担当者として、日々の会計作業(入金、支出)、水使用計算書による料金徴収、口座への入金、議長管理下の支出管理、支払いと領収記録ならびに領収書発行、会計報告、各戸給水の請求書作成
- ・ 監査
書記と協力して ASUFOR のメンバー登録、資機材リストを作成、管理する
各戸給水および公共水栓等のカウンター目録を作成する
揚水設備の燃料、潤滑油消費のモニタリング
施設維持管理のモニタリングを行い、新規資機材購入について書記に連絡する

第 13 条 会議

- * 理事会会議：月 1 回、メンバー 2/3 以上の出席で成立
- * 事務局会議：月 2 回、局員 1/3 以上出席で成立

第14条 報酬

*事務局員報酬

事務局員（補佐役は除く）は、毎月の理事会の際に、月額以下の通り

3-5 AG 2 以降の ASUFOR 活動と役割分担

AG2以降のASUFOR関連活動と役割分担

活動	ASUFOR	維持管理班	時期	備考
ASUFOR加入	ASUFOR加入者リストアップ	加入者数、受益者数の確認・本部通知	AG2直後	
	ASUFOR加入金の徴収	徴収状況確認	内部規定で決定	
会計処理・口座	旧委員会会計の清算：未払い金徴収	徴収指導	AG2直後	
	資金移行：旧委員会残金→ASUFOR資金 口座開設	立会い(必須)		
メーター設置	各個給水数確認・Brigadeへ通知	奨励、確認	AG2後1か月以内	全額預け？(特にサイトから銀行まで遠い場合)
	個人負担金徴収	数確認	AG2	DEM/PEPTACメーター調達・業者選定
事務局会合(カウンタ―設置前)	開催日決定(代表)と関係者への通知	催促、受取り	工事日程による	
	会合開催	工事日程の通知		
	議事録作成	工事管理		
	決定事項の実施	可能なら立会い	AG2後メーター設置まで(最低月1回?)	
従量制適用前の運営	問題点・課題をBrigadeへ通知	状況確認、指導		
	各水場の管理：料金徴収	指導	AG2後メーター設置まで	
	水場管理者 (gestionnaire) への報酬支払い			
	会計処理(毎日)			月例報告書適用
ASUFOR開始	月末会計処理(報告書作成)			
	従量制適用(メーターによる水料金請求)開始日の加入者への通知	指導	メーター設置後	月初め開始が望ましい?
	役員、事務局員報酬額と支給開始時期決定(報酬額は内部規定参照)		メーター設置後	家畜水のみ場の徴収困難
	(オプション)ASUFORと個人の各個給水メーター設置費用分担の検討		PEPTAC終了後	

3-6 ASUFOR サイト基礎データ

ASUFOR サイト基本データ

サイト名	グループ 1					
	NDATE-BELAKHO	NGUITH	WENDOU LOUMBEL	MBAYENE THIASDE	MBEYENE-NEGUE	MOUKH MOUKH
州 (Région)	Louga	Louga	Louga	Louga	Louga	Louga
県 (Département)	Louga	Linguère	Linguère	Linguère	Linguère	Louga
郡 (Arrondissement)	Sagata Guet	Dodji	Sagatta	Yang-Yang	Yang-Yang	Coky
維持管理センター (Brigade)	Louga	Linguère	Linguère	Linguère	Linguère	Louga
周辺都市からの距離(km)	Kébémér 20km	Linguère 4km	Dahra 41km	Dahra 25km	Dahra 67km	Louga 53km
民族(中央/周辺)	ウォロフ/フル	ウォロフ/ウォロフ	フル/フル	ウォロフ/フル	ウォロフ/フル	ウォロフ/フル
衛星村落数	9	0	0	0	0	0
周辺村落数	0	13	8	9	6	8
中心村落人口	3,020	1,202	828	864	885(2村)	1,775
総受益者数	6,343	2,050	2,305	3,564	1,751	3,382
施設建設年	1989	1990	1995	2000	2000	2000
公共水栓数	32	14	4	4	7	12
各戸給水数	264	76	2	0	9	31
車両給水所	1	1	1	1	2	1
家畜水飲み場	3	4	2	2	1	1
給水施設備考						
ASUFOR設立(第2回住民集会)	2003.11.15	2003.09.30	2003.10.23	2003.11.01	2003.10.05	2003.09.24
旧委員会からの業務移管(資金の譲渡)	2004.04	2004.01	2003.11.05	2004.03	2003.12	2004.01
従量制開始日	2004.09.30	2003.10.23	2004.06.07	2004.06.01	2004.08.20	2001.12.
月例事務局会議開催日	毎月5日	第1日曜日	毎月5日	毎月5日	毎月5日	毎月5日
理事会会議開催日	2か月ごと	第2日曜日	毎月5日	毎月10日	毎月10日	毎月10日
従量制開始時の水料金 (F.cfa /m ³)	200	150	200	200 菜園 100	200	300
家畜水料金(月1頭当たり, Fcfa) 大型家畜/小型	175/m ³	大型100, ラクダ300 ヤキ20, 羊25,	100/30	150/25	200	牛150F, 羊ヤ キ25F, ろぼ 50F
水料金変更 (F.cfa /m ³)	なし	なし	なし	なし	なし	なし
銀行口座開設日	2005.11	2003.1	1999.11.8	2003	2005.7	2004.7.1
銀行名	CMS	MEC/DJO	CMS	MEC/DJO	CMS	CNCAS
銀行所在地	Kebemer	Linguère	Diourbel	Dahra	Dahra	Louga
ASUFOR 資金調査日	2005.09	2005.09	2005.12	2005.09	2005.09	2005.09
ASUFOR 資金合計(F.cfa)	7,133,180	906,755	949,674	1,832,350	1,850,000	3,324,310
口座貯金額	-	750,000	658,474	1,455,725	1,000,000	3,324,310
事務局手許金	7,133,180	156,755	189,200	376,625	850,000	0
旧委員会より引継ぎ金額	1,500,000	524,000	335,000	735,000	600,000	1,000,000
資金備考			この他村落共 同等への貸 出分15万F			

MEC/DJO : Mutuelle d'Epargne et de Crédit du Djoloff

CMS : Crédit mutuel du Sénégal

CNCAS Caisse Nationale de Crédit Agricole du Sénégal

ASUFOR サイト基本データ

サイト名	グループ 2					
	KARA VOYNDOU	GAOUDI GOTI	BOKE DIALOUBE	BAKHAYA	HAMADI OUNARE	TOUBA LINGUERE
州 (Région)	S. Louis	S. Louis	S. Louis	Louga	Matam	Louga
県 (Département)	Podor	Podor	Podor	Kébémér	Matam	Linguère
郡 (Arrondissement)	Salde	Cas Cas	Salde	Sagata	Kanel	Barkedj
維持管理センター (Brigade)	Ndioum	Ndioum	Ndioum	Louga	Matam	Linguère
周辺都市からの距離(km)	PETE 20 km	PETE 10km	PETE 10km	Guéoul 3km	Oourossogui 40km	Linguère 25km
民族	ブル	ブル	ブル, ウォロフ, トゥクルー	ウォロフ	ブル, ウォロフ, サラコレ	ウォロフ, ブル, セレール
衛星村落数	0	0	2	0	0	0
周辺村落数	9	8	13	3	0	4
中心村落人口	817	145	2,000	178	6,246	680
総受益者数	1,533	884	4,800	1,220	10,880	1,780
施設建設年	1980/99	1980/99	1980/99	1994	1995	2000
公共水栓数	3 (+1故障)	2	14*	3	43**	3
各戸給水数	19	0	110	0	246	0
車両給水所	1	1	1	1	1	1
家畜水飲み場	4	4	4	1	5	2
給水施設備考			*うち 1未使用, 8 衛生村落用		**うち 1菜園 用	
ASUFOR設立(第2回住民集会)	2003.12.10	2003.12.30	2004.01.06	2004.01.23	2003.12.10	2004.01.19
旧委員会からの業務移管(資金の譲渡)	2005.05.	2004.06.	2004.06.	2004.11.17	2003.12.	2004.11.01
従量制開始日	2005.08.	2004前期実施 後中止、2006 年再開見込み	2004.07.01	2005.01.11	2004.9.27	2004.11.01
月例事務局会議開催日	毎月5日	雨季未開催	月初め	毎月10日	毎月5日	毎月1日
理事会会議開催日	毎月10日	雨季未開催	15日頃	毎月10日	毎月10日	毎月5日
従量制開始時の水料金 (F.cfa /m3)	200	家族月額 500-1500F	200	200	400	200 菜園125
家畜水料金(月1頭当たり, Fcfa) 大型家畜/小型	100/25	100/25	125/30	家畜群なし	150/25	125/25
水料金変更 (F. cfa /m3)	なし	なし	なし	なし	2004年3月 より200F	2005年12月 より400
銀行口座開設日	旧委員会より	2001年	2004.10.25	1994年	1999.11.24	2000.03.27
銀行名	CNCAS	CNCAS	CNCAS	郵便局	CNCAS	MEC/DJO
銀行所在地	Ndioum	Ndioum	Ndioum	Guéoul	Matam	Linguère
ASUFOR 資金調査日	2005.09.14	2005.09.15	2005.09.15	2005.09	2005.09.16	2005.08.19
ASUFOR 資金合計(F.cfa)	1,205,000	900,000	3,319,265	3,921,936	4,712,840	392,233
口座貯金額	1,095,000	900,000	2,750,000	3,546,936	4,362,840	392,233
事務局手許金	110,000	0	569,265	375,000	350,000	0
旧委員会より引継ぎ金額	795,000	700,000	835,225	0	50,000	452,200
資金備考				旧委員会 700,000F所持		

ASUFOR サイト基本データ

グループ 3-1

サイト名	SINTHIU MALEM	DIAGLE SINE	DAROU NDIMBELANE	KEUR DAOUDA	DAROU NDIAWENE	FASS NDIMBELANE
州 (Région)	Tamba.	Tamba.	Tamba.	Tamba.	Tamba.	Tamba.
県 (Département)	Tamba.	Tamba.	Tamba.	Tamba.	Tamba.	Tamba.
郡 (Arrondissement)	Koumpentoum	Koumpentoum	Koumpentoum	Koumpentoum	Koumpentoum	Koumpentoum
維持管理センター (Brigade)	Tamba.	Tamba.	Tamba.	Tamba.	Tamba.	Tamba.
周辺都市からの距離(km)	Tambacounda 26km	Malème Niani 15km	Koumpentoum 12km	Koumpentoum 20km	Koumpentoum 20km	Koumpentoum 17km
民族	ウオロフ, プル, セレール, マンディング	ウオロフ, セレール プル	ウオロフ, プル	ウオロフ, セレール	ウオロフ, セレール プル	ウオロフ, セレール プル
衛星村落数	1	0	0	0	0	0
周辺村落数	11	0	2	4	2	1
中心村落人口	6,325	1,404	455	849	834	940
総受益者数	8,300	1,404	996	1,012	1,200	1,000
施設建設年	1986	1990	1993	1993	1996	1996
公共水栓数	4 (+故障2基)	5	4	7	7*	4 (+破損1基**)
各戸給水数	54	2	0	11	5	1
車両給水所	1	1	1	1	1	1
家畜水飲み場	3	1	2	1	1	1
給水設備考					*1基はモスク 用(無料)	**トラック衝突
ASUFOR設立(第2回住民集会)	2004.06.07	2004.06.11	2004.07.09	2004.06.25	2004.06.30	2004.07.15
旧委員会からの業務移管(資金の譲渡)	2004.12	ASUFOR 設立直後	2004.10	AG2後	2004.06.30	ASUFOR 設立直後
	2004.12.01	2004.09	2004.10.27	2004.12	2004.10.08	2004.11
月例事務局会議開催日	毎月8日頃	毎月2日	毎月15日	毎月5日	月末	毎月1日
理事会会議開催日	毎月15日頃	毎月3日	毎月5日	毎月15日	毎月5日	毎月5日以前
従量制開始時の水料金 (F.cfa /m3)	200, 各戸150, 菜園50	400	400, 菜園200	400	400, 各戸350, 菜園200	400
家畜水料金(月1頭当たり, Fcfa) 大型家畜/小型	100/50	150/25	150/25	150/25	大型150	150/50
水料金変更 (F.cfa /m3)	2005年12月 より400	-	-	雨季200 雨季後 400, 各戸給水300	8,9月 一般200, 各戸175	菜園 300
銀行口座開設日	2004.11	2003.04.16	2004.02.25	2003.04.17	2004.02.05	2005.03.14
銀行名	MECUDEF (Unacois)	CMS	CMS	CMS	CMS	CMS
銀行所在地	Sinthiou Malè me	Koumpentoum	Koumpentoum	Koumpentoum	Koumpentoum	Koumpentoum
ASUFOR 資金調査日	2005.09.08	2005.10.10	2005.09.09	2005.09.03	2005.09.06	2005.10.08
ASUFOR 資金合計(F.cfa)	31,250	2,805,080	685,000	1,727,665	1,204,500	1,576,250
口座貯金額	31,250	2,500,000	485,000	1,600,000	1,160,500	902,000
事務局手許金	0	305,080	200,000	127,665	44,000	674,250
旧委員会より引継ぎ金額	850	300,500	225,000	130,000	475,000	75,000
資金備考	住民は銀行に 直接支払い	ASUFOR開始 後、従量制導 入までの入金 1,333,460F			その他資産 925,500F.cfa (ハオバブの実、農 業機械)	

MECUDEF Mutuelle d'Épargne et de Crédit de l'UNACOIS DEF (Union Nationale des Commerçants et Industriels du Sénégal égal pour le Développement Économique et Financier)

CMS : Crédit mutuel du Sénégal

ASUFOR サイト基本データ

サイト名	グループ 3-2					
	DIALA-KOTO	GOUM-BAYEL	MERETO DIALOUBE	DAROU SALAM SINE II	DIAM DIAM	DAWADI
州 (Région)	Tamba.	Tamba.	Tamba.	Tamba.	Tamba.	Tamba.
県 (Département)	Tamba.	Goudri	Tamba.	Tamba.	Tamba.	Tamba.
郡 (Arrondissement)	Missirah	Bala	Koumpentoum	Koumpentoum	Koumpentoum	Koussanar
維持管理センター (Brigade)	Tamba.	Tamba.	Tamba.	Tamba.	Tamba.	Tamba.
周辺都市からの距離(km)	Missirah 35km	Tambacounda 63km	Maléme Niani 22km	Koumpentoum 15km	Koumpentoum 18km	Koussanar 30km
民族 (中央/周辺)	マンディング、 ジャランケ、フル	ジャランケ、 マンディング	フル、セレール トウクルー	セレール、ウオロフ フル	ウオロフ、フル	ソセ (マンディング系)
衛星村落数	0	0	0	0	0	0
周辺村落数	0	0	0	0	5	9
中心村落人口	2,885	1,652	2,886	1,112	1,325	1,252
総受益者数	2,885	1,652	2,886	1,112	2,125	2,252
施設建設年	1980/99	1980/99	1990	1993	1996	2000
公共水栓数	13	5	12	7	8(+故障1基)	7
各戸給水数	(約40設置希望)	6	33	23	5	2 (菜園用)
車両給水所	1	1	1 (未使用)	1	1	2
家畜水飲み場	2	1(+故障1基)	3	2	1	2
給水施設備考						
ASUFOR設立(第2回住民集会)	2004.11.09	2004.11.03	2004.12.10	2004.12.22	2004.12.04	2004.12.28
旧委員会からの業務移管(資金の譲渡)	旧委員会資金なし	2005.03.27	2005.01	2005.02	2004.12.04	2004.12.27
従量制開始日	2004.12.13	2004.12.01	2005.01.13	2005.03.16	2004.12.01	2005.01
月例事務局会議開催日	毎月10日	毎月10日	毎月5日～ 10日頃	毎月5日	毎月5日	毎月5日
理事会会議開催日	2か月毎 (10日)	毎月11日	毎月10日～ 15日頃	毎月6日	毎月5日	毎月15日頃
従量制開始時の水料金 (F.cfa /m3)	400	400	400, 菜園 200	400	400, 各戸350	400, 菜園200
家畜水料金(月1頭当たり, Fcfa) 大型家畜/小型	150/25	150/25	150/25	150/25	150/50	100/50
水料金変更 (F.cfa /m3)	なし	なし	各戸給水300	菜園300、 8-12月基本 料金300	雨季：一般 200、各戸給 水150BP	2005年5月 以降200、11 月以降400
銀行口座開設日	2005.01.06	2005.06.14	2005.01.03	2005.02.25	2003.03.10	2001
銀行名	CMS	CMS	CMS	CMS	CMS	CMS
銀行所在地	Missirah	Tambacounda	Koumpentoum	Koumpentoum	Koumpentoum	Koussanar
ASUFOR 資金調査日	2005.08.29	2005.08.30	2005.08.31	2005.09.07	2005.09.05	2005.09.10
ASUFOR 資金合計(F.cfa)	65,000	1,947,710	6,105,897	2,206,265	1,978,125	1,128,100
口座貯金額	50,000	1,656,550	5,406,292	2,206,265	1,878,100	1,025,000
事務局手許金	15,000	291,160	699,605	0	100,025	103,100
旧委員会より引継ぎ金額	0	745,600	3,241,292	940,360	270,100	250,000
資金備考			保証金100万、 貯蓄口座 3,000,000F	当座206,265 貯蓄口座 2,000,000F	当座 1.189,100 貯蓄口座 689,000F	