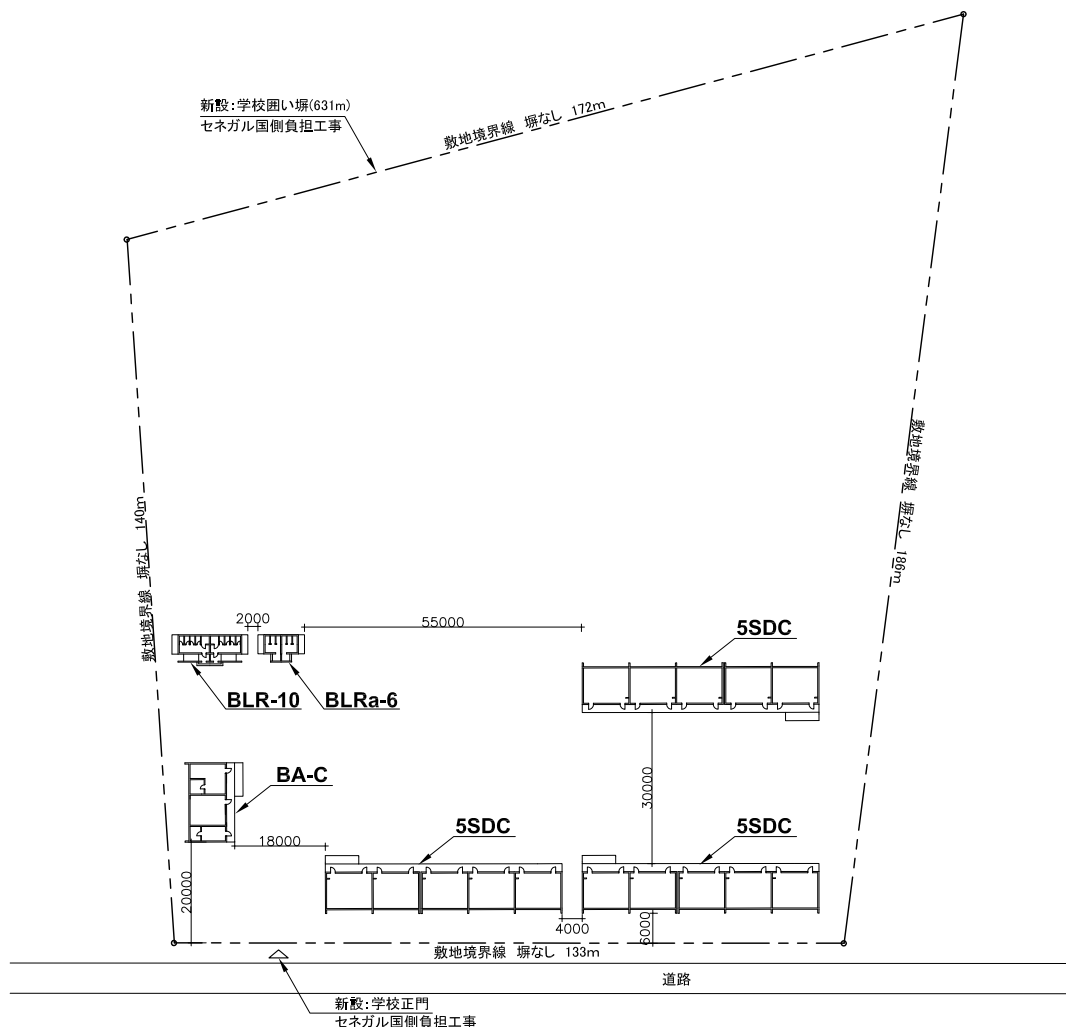


資料7 その他資料・情報 (1) サイト調査結果概要

IDEN	コード	優先 順位	学校名	アクセス			既存施設							敷地				地質				インフラ				その他			
				IDENからの 距離 (km)	所用時間	道路状況	教室	校長室	教員室	サーベ イヤ ント室	倉庫	その他	便所		地勢	造成	自然災 害・被害	建設障 害物	地盤	土質	膨張土	浸透能力	電気	給水	排水	浄化槽	治安	他ドナー、政府 プロジェクト	
													男子	女子															
ルーガ州																													
リンゲール	LO-08M	1	FAダーラ中学校	42	0 h 40min.	舗装+未舗装2km	間借り2(1室使用不可)	無	無	無	無	無	0	0	平坦	不要	—	無	固い	シルト	無	良	無	無	無	無	問題なし	-	
	LO-09M	2	カジマジャ中学校	10	0 h 20min.	未舗装10km	間借り3	無	無	無	無	無	0	0	平坦	不要	—	樹木	固い	砂+シルト	無	良	高圧線	無	無	無	問題なし	-	
	LO-10M	3	ドジ中学校	28	0 h 50min.	未舗装28km	間借り2	無	無	無	無	無	0	0	平坦	不要	白蟻	無	固い	砂+シルト	無	良	無	無	無	無	問題なし	-	
	LO-11M	4	デアリ中学校	82	1 h 20min.	舗装	既存2+間借り1	有	無	有	無	無	1	1	平坦	不要	白蟻	樹木	固い	シルト	無	良	高圧線	有	無	有	問題なし	PNDL	
	LO-12M	5	ダーラコミュニケーション中学校	43	0 h 35min.	舗装+未舗装1km	既存10+間借り8	無	無	無	無	図書室	5	5	平坦	不要	—	樹木	固い	砂+シルト	無	良	有	有	無	有	問題あり	-	
	LO-13M	6	パルケジ中学校	40	0 h 30min.	舗装	既存4+間借り3	有	無	有	無	無	4	3	平坦	不要	白蟻	樹木	固い	シルト	無	良	高圧線	有	無	有	問題なし	台湾NGO	
	LO-01	7	ダーラモニターニュ小学校	44	0 h 35min.	舗装+未舗装2km	間借り4	無	無	無	無	無	0	0	緩い傾斜	切土・盛土	—	無	固い	砂+シルト	無	良	無	無	無	無	問題なし	-	
	LO-02	8	リンゲール5小学校	1	0 h 05min.	舗装+未舗装1km	既存10+仮設2	有	無	無	有	無	5	5	平坦	不要	白蟻	無	固い	シルト	無	良	有	有	無	有	問題なし	無償4次,5次	
ルーガ	LO-14M	1	トゥーバセラス中学校	5	0 h 10min.	舗装	間借り5	無	無	無	無	無	0	0	緩い傾斜	不要	—	無	固い	シルト	無	良	無	無	無	無	問題なし	-	
	LO-15M	2	バラレ中学校	30	0 h 30min.	舗装+未舗装0.5km	間借り3	無	無	無	無	無	0	0	緩い傾斜	切土・盛土	—	無	軟弱	砂+シルト	無	良	無	無	無	無	問題なし	-	
	LO-16M	3	ルーガコミュニケーション2中学校	4	0 h 10min.	舗装+未舗装0.3km	間借り2	無	無	無	無	無	0	0	緩い傾斜	切土・盛土	—	樹木	固い	砂+シルト	無	良	無	無	無	無	問題なし	-	
	LO-17M	4	コキ中学校	30	0 h 20min.	舗装+未舗装0.2km	既存6+間借り1	有	有	有	有	コンピュータ室	2	2	平坦	不要	白蟻	電気配線	固い	砂+シルト	無	良	有	有	無	有	問題なし	-	
	LO-18M	5	ケールモマサル中学校	57	0 h 50min.	舗装	既存9+間借り2	無	有	無	無	間借図書室	2	2	平坦	不要	—	無	固い	砂+シルト	無	良	有	有	無	有	問題なし	BCI	
	LO-19M	6	ベテウアラック中学校	43	1 h 00min.	舗装+未舗装17km	間借り2	無	無	無	無	無	0	0	平坦	不要	—	無	普通	砂+シルト	無	良	有	無	無	無	問題なし	-	
	LO-03	7	FAモニターニュノール小学校	5	0 h 10min.	舗装+未舗装2km	既存4+仮設1	無	無	無	無	無	0	0	傾斜	切土	白蟻	村落住居	普通	砂+シルト	無	良	無	無	無	無	悪い	-	
	LO-04	8	ナヨベ小学校	23	0 h 30min.	舗装+未舗装8km	既存7+仮設3	有	無	無	有	無し	4	4	ほぼ平坦	不要	白蟻	無	普通	砂+シルト	無	良	無	有	無	有	問題なし	-	
ケベメール	LO-20M	1	カネンジョブ中学校	44	0 h 35min.	舗装+未舗装12km	間借り3	無	無	無	無	無	0	0	平坦	不要	白蟻・雷	無	普通	砂+シルト	無	良	有	有	無	無	問題なし	-	
	LO-21M	2	ダルムスティ2中学校	65	0 h 50 min.	舗装+未舗装2km	間借り2	無	無	無	無	無	0	0	平坦	不要	—	無	普通	砂+シルト	無	良	無	無	無	無	問題なし	-	
	LO-22M	3	ケベメール2中学校	1	0 h 05min.	舗装	既存7+間借り3	有	有	有	有	無	2	2	傾斜	切土・盛土	白蟻	無	普通	砂+シルト	無	良	有	有	無	有	盗難被害	スウェーデン・ス ベインNGO	
	LO-23M	4	FAケベメール中学校	3	0 h 10min.	舗装+未舗装1km	仮設2	無	無	無	無	無	0	0	緩い傾斜	不要	白蟻	樹木	普通	砂+シルト	無	良	無	無	無	無	問題なし	-	
	LO-24M	5	ジョクル中学校	8	0 h 10min.	舗装	既存4 (内2は継続利用不可)	無	無	無	無	無	1	1	ほぼ平坦	不要	—	樹木	固い	砂+シルト	無	良	有	有	無	有	問題なし	-	
	LO-25M	6	サガタゲット中学校	32	0 h 25min.	舗装	既存6+間借り2	有	有	有	有	コピー室・図書室	6	6	傾斜	切土・盛土	—	樹木	固い	砂+シルト	無	良	有	有	無	有	問題なし	-	
	LO-05	7	FANグラン小学校	26	0 h 15min.	舗装	既存3+仮設3	無	無	無	無	無	3	3	傾斜	切土・盛土	—	無	普通	砂+シルト	無	良	無	有	無	有	問題なし	-	
	LO-06	8	ンダンド5小学校	16	0 h 20min.	舗装+未舗装1km	仮設1	無	無	無	無	無	0	0	平坦	不要	—	無	普通	砂+シルト	無	良	有	有	無	無	問題なし	BCIで3教室建設中? 変更部	
LO-07	9	ンベグレ小学校	65	0 h 50 min.	舗装+未舗装0.2km	既存6+仮設3	無	無	無	無	図書室	4	4	ほぼ平坦	不要	白蟻	無	普通	砂+シルト	無	良	有	有	無	有	問題なし	-		
カオラック州																													
カオラック・ デパート メント	KA-01M	1	チアレ中学校	48	0 h 45min.	舗装+未舗装20km	既存2+仮設6	無	無	無	無	無	1		平坦	不要	白蟻	無	固い	砂+シルト	表層有	良	無	有	無	無	問題なし	PDL 教室2	
	KA-02M	2	ケールバッカ中学校	28	0 h 25min.	舗装	既存4+仮設2+間借3	無	無	無	無	無	1	1	平坦	不要	—	無	普通	砂+シルト	無	良	無	有	無	有	問題なし	BCI2008教室2	
	KA-03M	3	クンバル中学校	15	0 h 16min.	舗装+未舗装0.6km	仮設7+間借り1	有	無	無	無	無	4		平坦	不要	白蟻	無	固い	粘土+シルト	無	良	無	有	無	有	問題なし	-	
	KA-04M	4	チョフィオール中学校	23	0 h 30min.	舗装+未舗装7km	既存2+間借2 (既存は継続使用不可)	無	無	無	無	無	0	0	平坦	不要	—	樹木	固い	砂+シルト	無	良	無	有	無	無	無	問題なし	-
	KA-05M	5	ンドファン中学校	31	0 h 40min.	舗装	間借り6	無	無	無	無	無	0	0	平坦	不要	白蟻	無	固い	粘土+シルト	有	良	有	無	無	無	無	問題なし	-
	KA-06M	6	ケールバニユジョブ中学校	32	0 h 40min.	舗装+未舗装8km	既存2+間借6	無	無	無	無	無	0	0	平坦	不要	—	無	普通	砂+シルト	無	良	無	無	無	無	無	問題なし	-
	KA-07M	7	ケールアリバシ中学校	38	0 h 50min.	舗装+未舗装15km	仮設3	無	無	無	無	無	0	0	平坦	不要	白蟻	無	固い	粘土+シルト+砂	有	良	無	有	無	無	無	問題なし	-
ギンギネオ	KA-08M	1	ンジャゴ中学校	7	0 h 20min.	未舗装	仮設2+間借り4	有	無	無	無	無	0	0	平坦	不要	白蟻	建物+樹木	固い	砂+シルト	表層有	良	高圧線	有	無	無	無	問題なし	-
	KA-09M	2	ンガチェナウデ中学校	48	0 h 35min.	舗装+未舗装0.1km	間借り8	無	無	無	無	無	0	0	緩い傾斜	不要	白蟻	無	固い	粘土+シルト	表層有	やや不良	無	無	無	無	無	問題なし	-
	KA-10M	3	ンゴルム中学校	10	0 h 20min.	舗装+未舗装8km	間借り5	無	無	無	無	無	0	0	平坦	不要	白蟻	無	固い	砂+シルト	表層有	良	無	無	無	無	無	問題なし	-
	KA-11M	4	ファス中学校	20	0 h 20min.	舗装+未舗装0.8km	仮設6	無	無	無	無	無	0	0	平坦	不要	—	無	固い	砂+シルト	無	良	無	有	無	無	無	問題なし	-
	KA-12M	5	コロバンマンデ中学校	18	0 h 25min.	舗装+未舗装7km	仮設6	無	無	無	無	無	2		平坦	不要	白蟻	無	普通	砂+シルト	有	良	無	有	無	無	無	問題なし	-
	KA-13M	6	ウルール中学校	16	0 h 15min.	舗装	仮設4	有	無	無	無	無	0	0	平坦	不要	—	無	固い	砂+シルト	無	良	有	有	無	無	無	問題なし	-
	KA-14M	7	サテワリ中学校	20	0 h 20min.	舗装+未舗装4.5km	仮設4	無	無	無	無	無	0	0	平坦	不要	白蟻	樹木	普通	砂+シルト	有	良	有	有	無	無	無	問題なし	-
	KA-15M	8	マルゲリット中学校	2	0 h 5min.	舗装+未舗装0.05km	間借り6	無	無	無	無	無	0	0	平坦+傾斜	不要	白蟻	無	固い	砂+シルト	無	やや不良	無	無	無	無	無	問題なし	-
ニョロ・ドゥ リップ	KA-16M	1	ミシラニオロ中学校	26	0 h 35min.	舗装+未舗装24km	既存2+仮設7	無	無	無	無	無	0	0	平坦	不要	白蟻・竜巻	無	普通	粘土+シルト+砂	表層有	不良	無	有	無	無	無	問題なし	-
	KA-17M	2	ガントカイ中学校	27	0 h 35min.	舗装+未舗装9km	仮設9	無	無	無	無	無	2	2	平坦	不要	白蟻	無	固い	砂+シルト	表層有	良	有	有	無	無	無	問題なし	-
	KA-18M	3	ケールアイボスト中学校	26	0 h 25min.	舗装+未舗装1km	間借り1+仮設6	無	無	無	無	無	0	0	平坦	不要	白蟻・竜巻	無	固い	シルト	無	不良	無	有	無	無	無	放火被害	-
	KA-19M	4	ダルサラム中学校	2	0 h 5min.	舗装+未舗装1km	既存5	有	無	無	無	無	2	2	平坦	不要	—	無	固い	砂+シルト	無	良	無	無	無	無	無	問題なし	無償5次
	KA-20M	5	ガバク中学校	18	0 h 15min.	舗装	仮設6	無	無	無	無	無	0	0	平坦	不要	白蟻	無	固い	粘土+シルト	有	良	高圧線	有	無	無	無	問題なし	-
	KA-21M	6	ケールムサフロンティエール中学校	22	0 h 45min.	舗装+未舗装9km	仮設6	無	無	無	無	無	0	0	平坦	不要	—	無	固い	砂+シルト	有	良	無	有	無	無	無	問題なし	-
カオラック・ コミュニティ	KA-22M	7	カバコト中学校	20	0 h 20min.	舗装+未舗装10km	間借り2+仮設5	無	無	無	無	無	0	0	平坦	不要	—	無	固い	粘土+シルト	有	不良	無	有	無	無	無	問題なし	-
	KA-23M	1	ンダンガン中学校	1	0 h 5min.	舗装+未舗装0.4km	仮設5+間借り7	無	無	無	無	無	0	0	平坦	不要	—	無	固い	砂+シルト	無	やや不良	有	有	無	無	無	悪い	-
	KA-24M	2	カンドギャルド中学校	4	0 h 10min.	舗装+未舗装0.5km	—	—	—	—	—	—	—	—	平坦+傾斜	少し切土	—	無	固い	砂	無	良	有	有	無	無	無	問題なし	-
	KA-25	3	FA サム小学校	3	0 h 10min.	舗装	仮設3+間																						

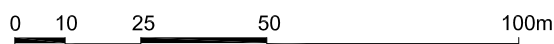


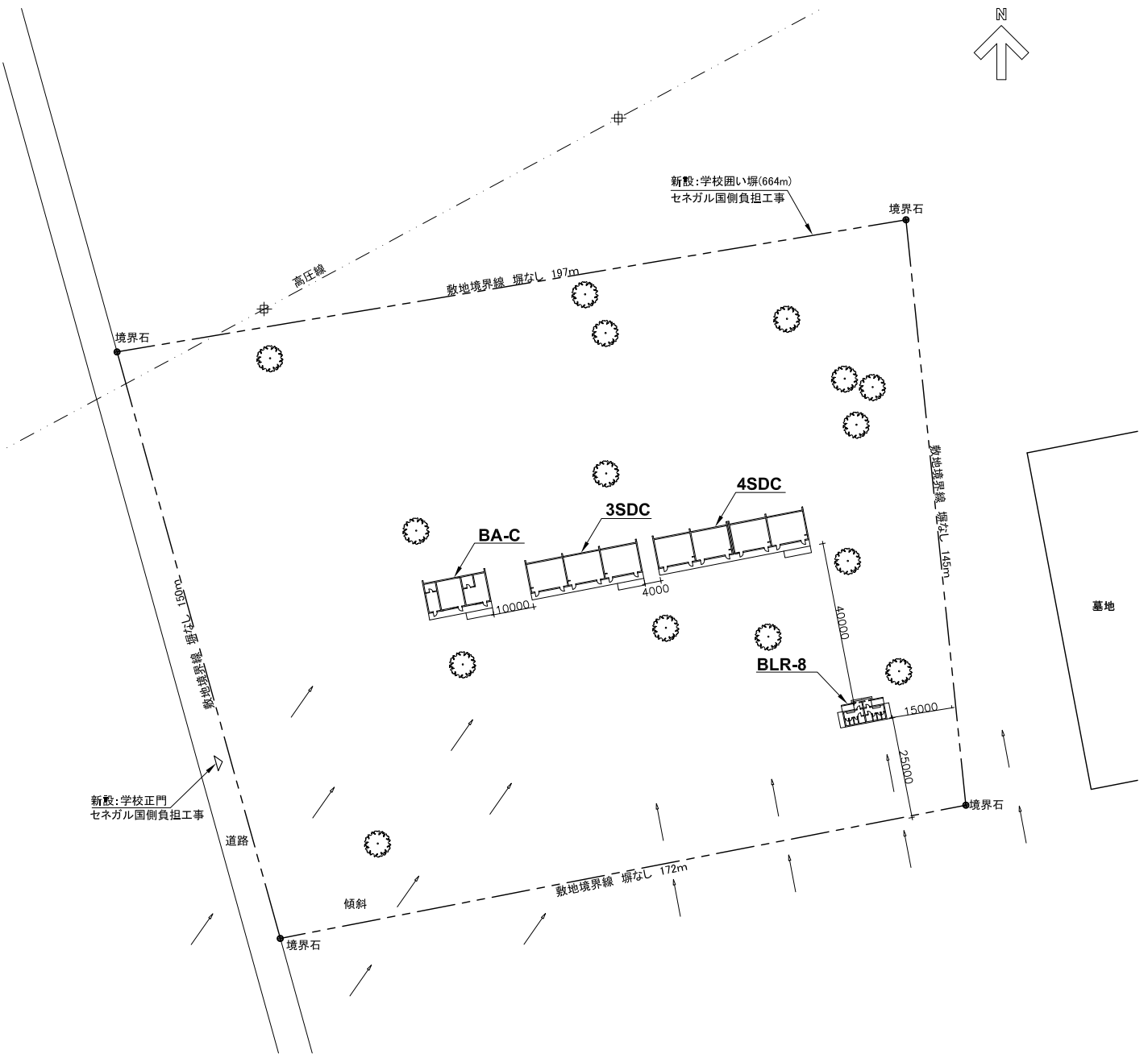
既存施設 凡例:

- | | |
|---------|---------------|
| SDC: 教室 | ⊕ : 電柱 |
| BA: 管理棟 | ⊕ : 給水設備 |
| BH: 便所棟 | ⊕ : 変電設備 |
| FS: 浄化槽 | ----- : 敷地境界線 |

計画配置図

Scale 1:1500



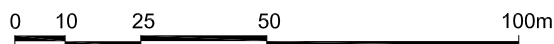


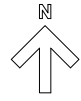
既存施設 凡例:

- | | |
|---------|-------------|
| SDC: 教室 | ⊕ : 電柱 |
| BA: 管理棟 | ⊕ : 給水設備 |
| BH: 便所棟 | ⊕ : 変電設備 |
| FS: 浄化槽 | --- : 敷地境界線 |

計画配置図

Scale 1:1500



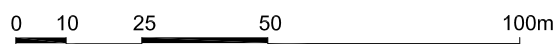


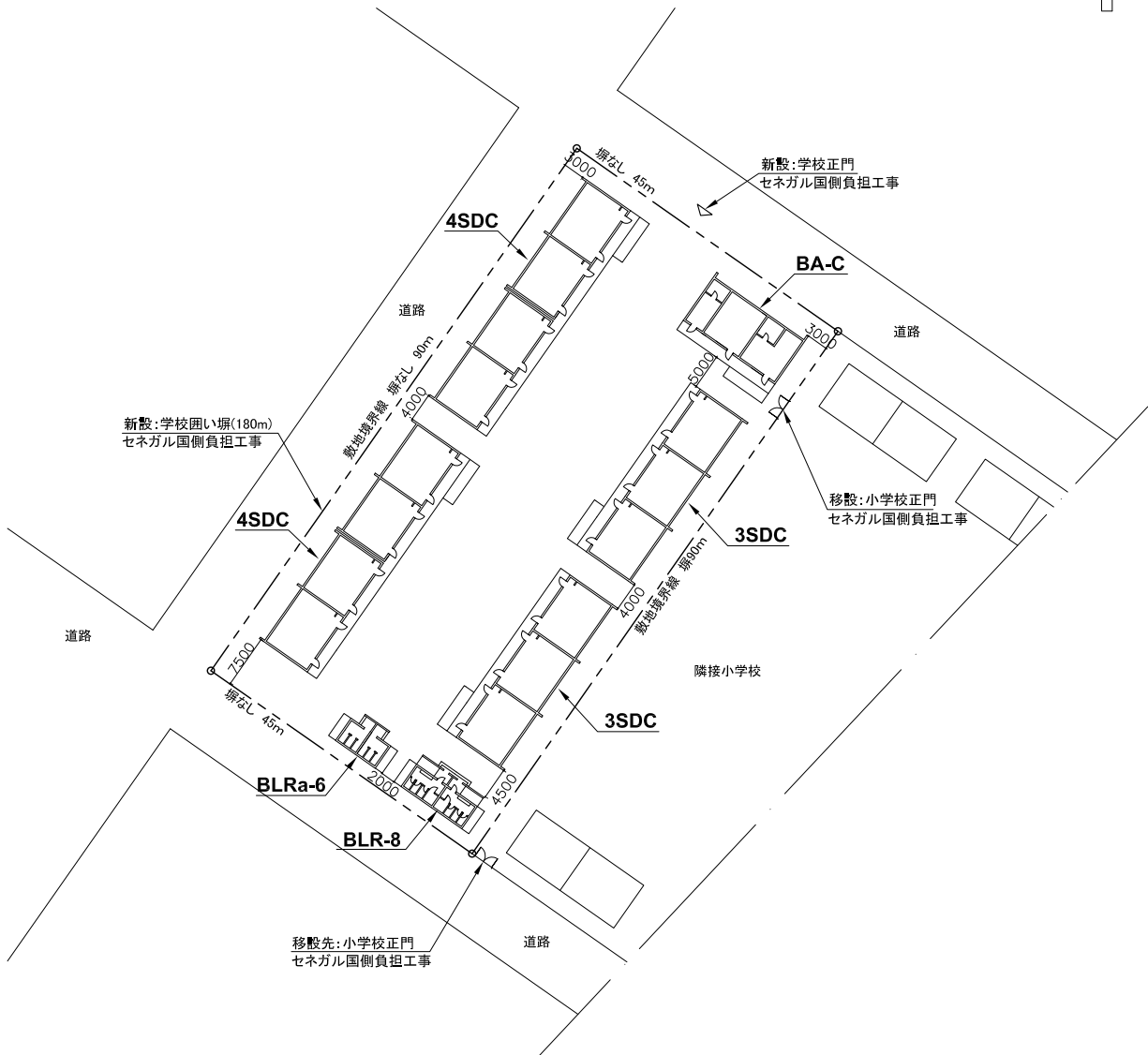
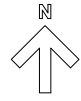
既存施設 凡例:

- | | |
|---------|--------------|
| SDC: 教室 | ⊕ : 電柱 |
| BA: 管理棟 | ⊕ : 給水設備 |
| BH: 便所棟 | ⊞ : 変電設備 |
| FS: 浄化槽 | ---- : 敷地境界線 |

計画配置図

Scale 1:1500



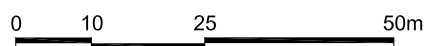


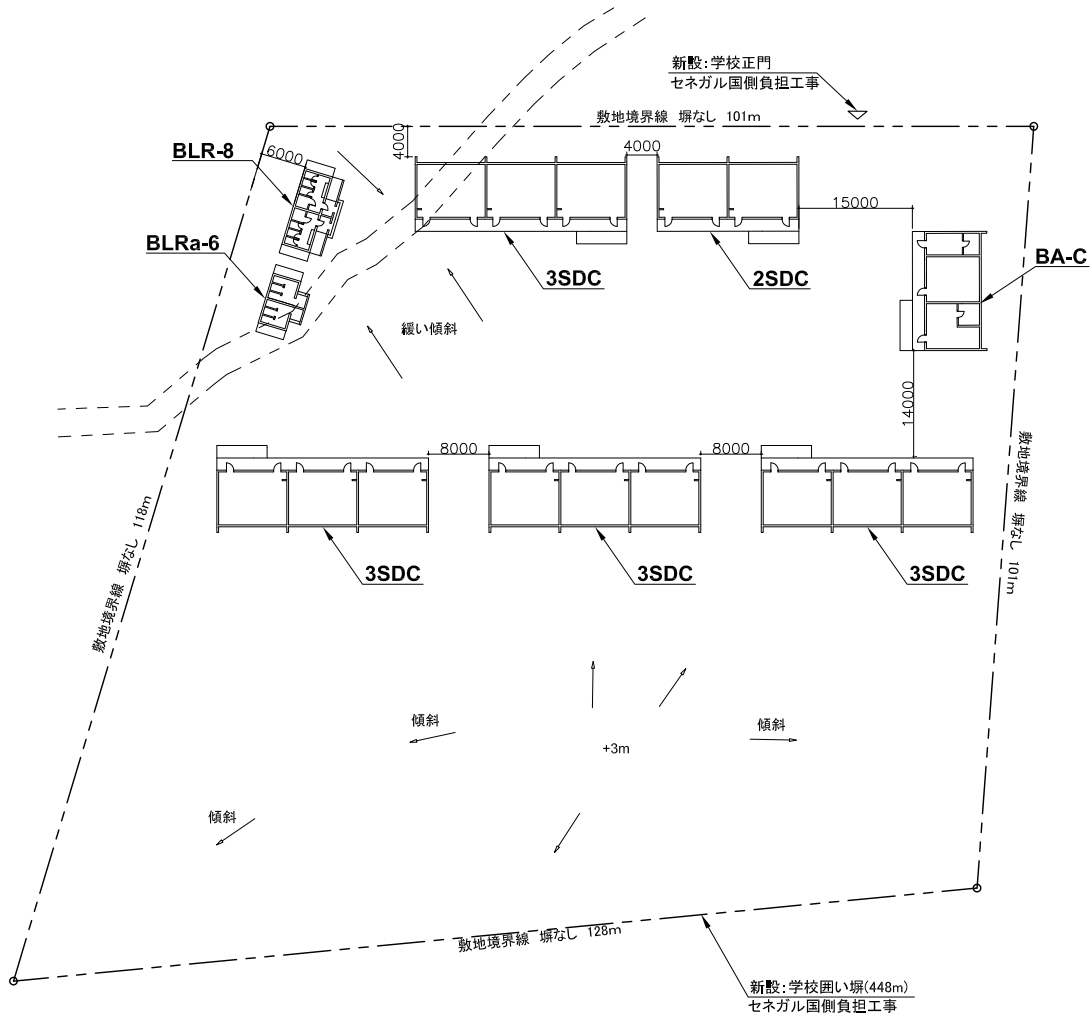
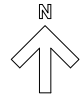
既存施設 凡例:

- | | |
|---------|-------------|
| SDC: 教室 | ⊕ : 電柱 |
| BA: 管理棟 | ⊕ : 給水設備 |
| BH: 便所棟 | ⊕ : 変電設備 |
| FS: 浄化槽 | --- : 敷地境界線 |

計画配置図

Scale 1:1000



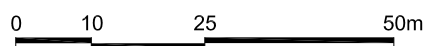


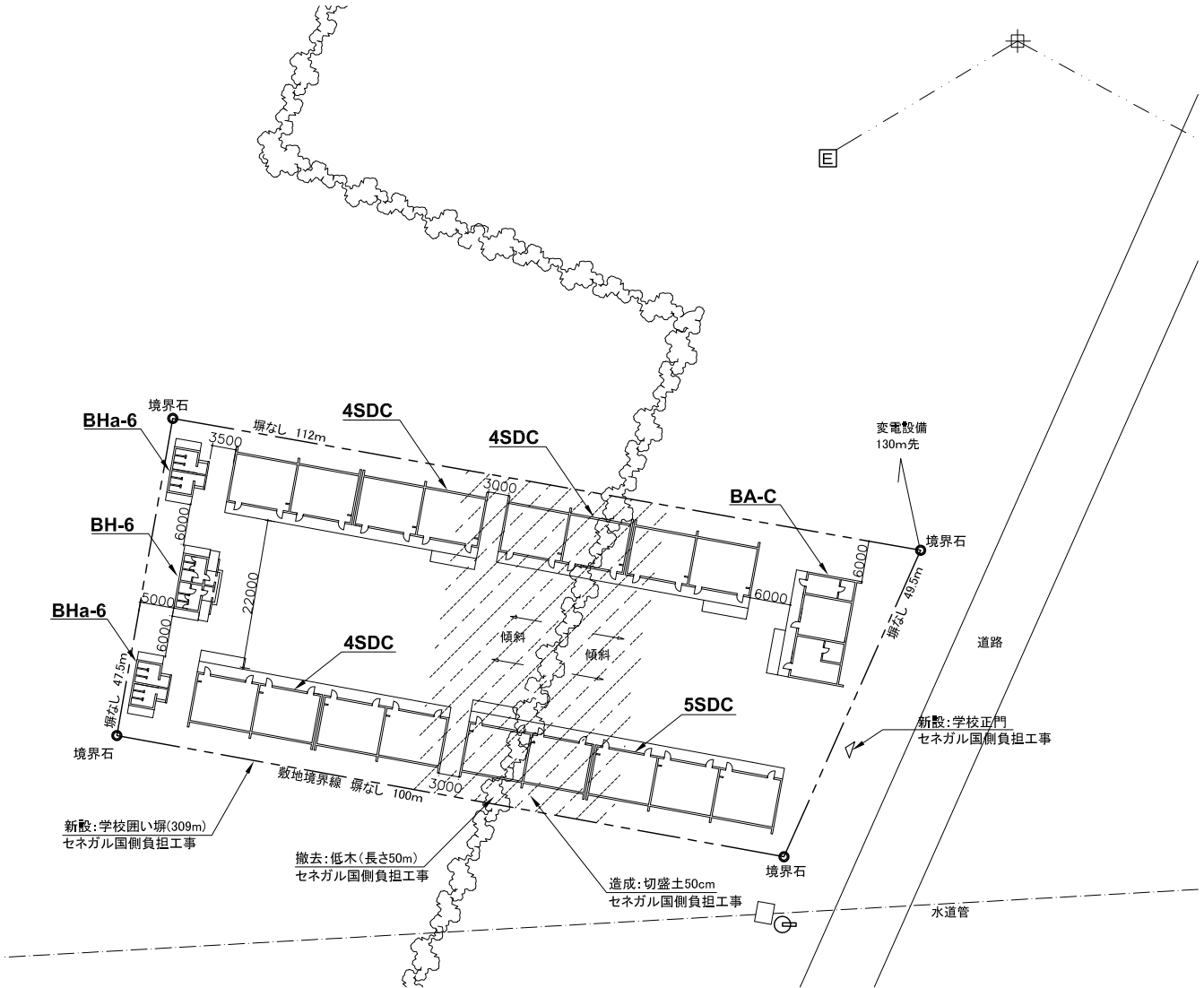
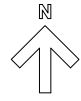
既存施設 凡例:

- | | |
|---------|-------------|
| SDC: 教室 | ⊕ : 電柱 |
| BA: 管理棟 | ⊕ : 給水設備 |
| BH: 便所棟 | ⊞ : 変電設備 |
| FS: 浄化槽 | --- : 敷地境界線 |

計画配置図

Scale 1:1000



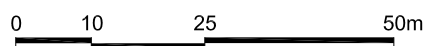


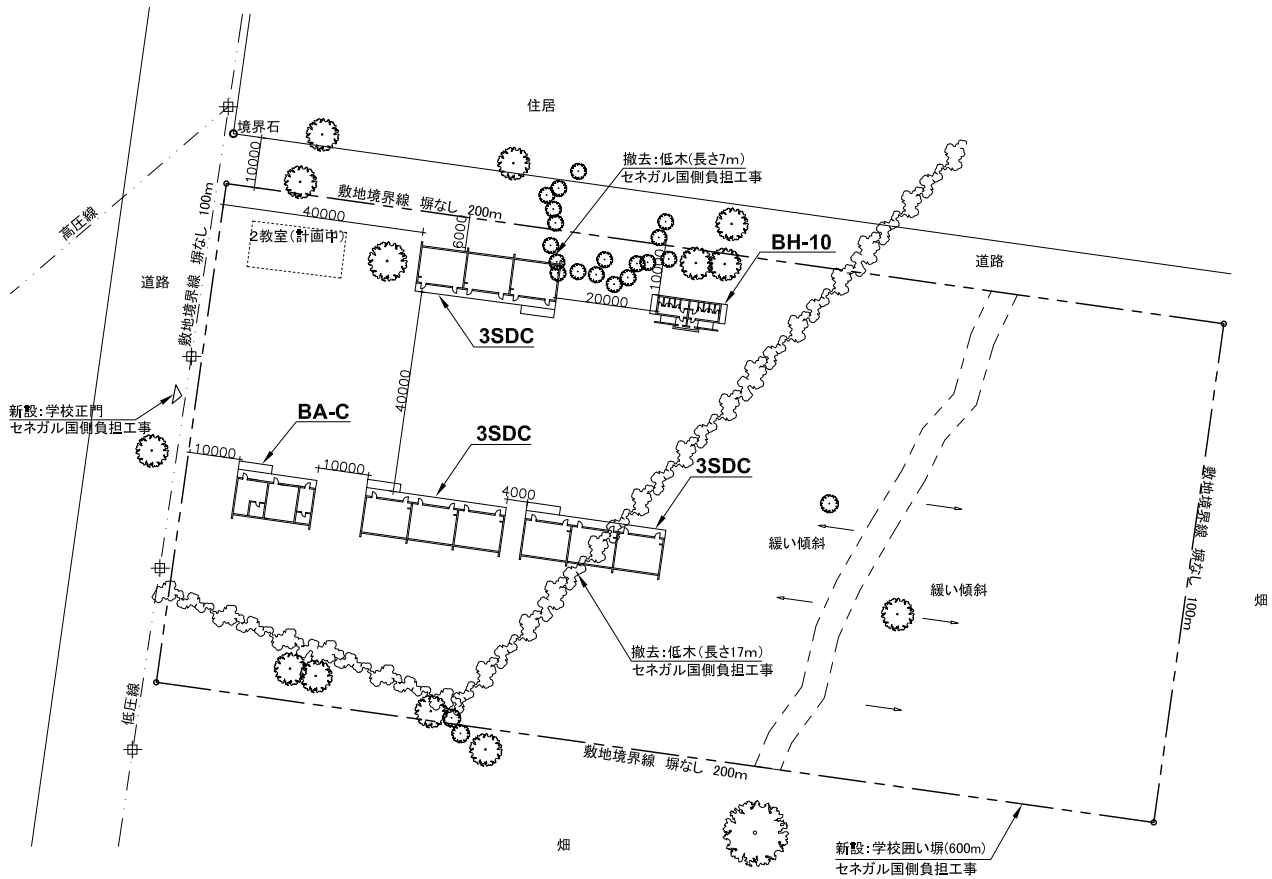
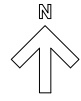
既存施設 凡例:

- | | |
|---------|-------------|
| SDC: 教室 | ⊕ : 電柱 |
| BA: 管理棟 | ⊕ : 給水設備 |
| BH: 便所棟 | ⊕ : 変電設備 |
| FS: 浄化槽 | --- : 敷地境界線 |

計画配置図

Scale 1:1000



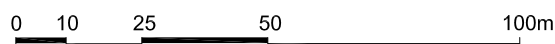


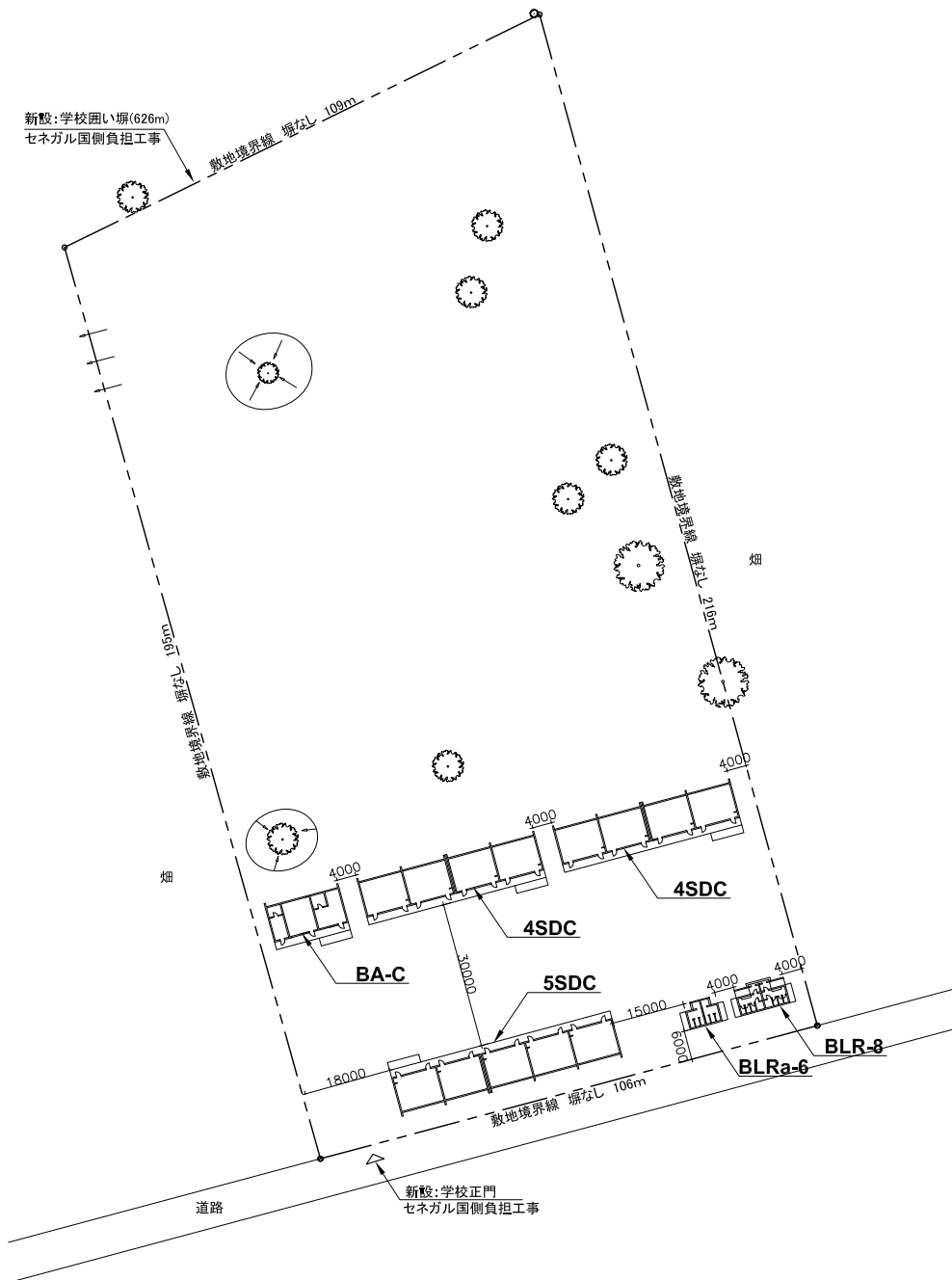
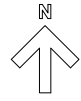
既存施設 凡例:

- | | |
|---------|-------------|
| SDC: 教室 | ⊕ : 電柱 |
| BA: 管理棟 | ⊕ : 給水設備 |
| BH: 便所棟 | ⊕ : 変電設備 |
| FS: 浄化槽 | --- : 敷地境界線 |

計画配置図

Scale 1:1500



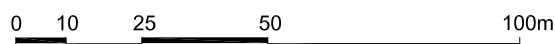


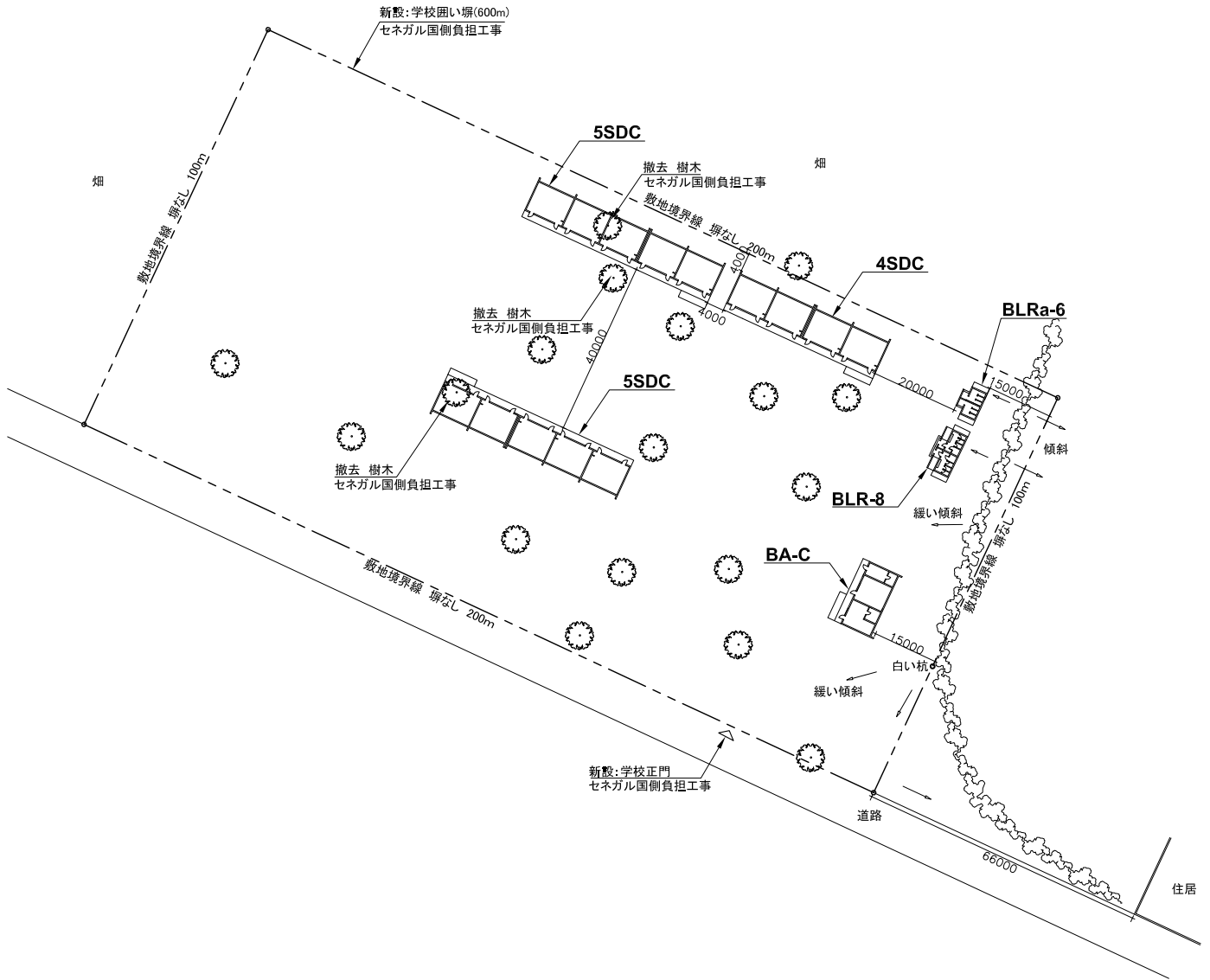
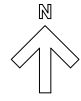
既存施設 凡例:

- | | |
|---------|---------------|
| SDC: 教室 | ⊕ : 電柱 |
| BA: 管理棟 | ⊕ : 給水設備 |
| BH: 便所棟 | ⊞ : 変電設備 |
| FS: 浄化槽 | ----- : 敷地境界線 |

計画配置図

Scale 1:1500



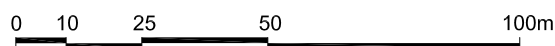


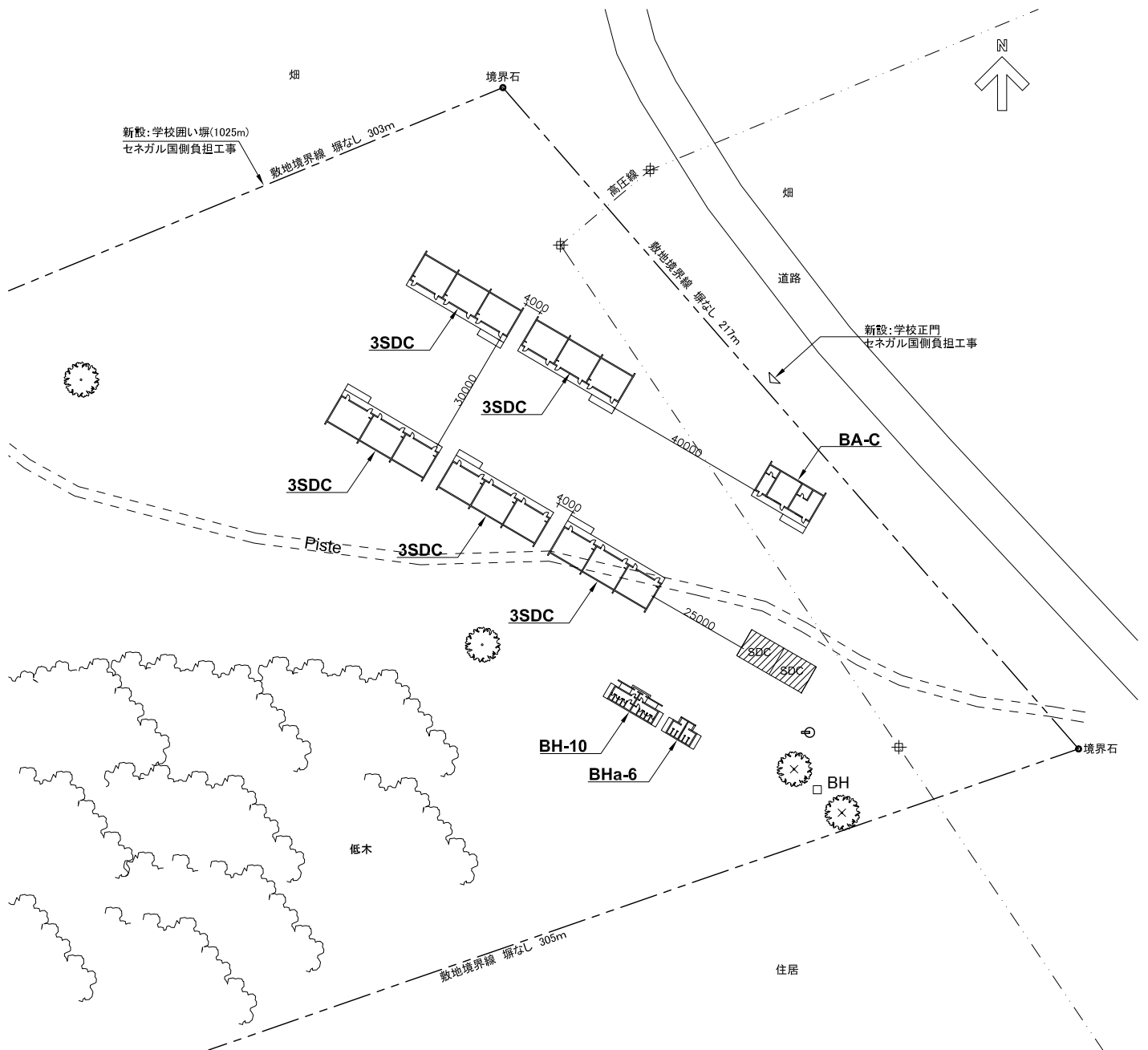
既存施設 凡例:

- | | |
|---------|-------------|
| SDC: 教室 | ⊕ : 電柱 |
| BA: 管理棟 | ⊕ : 給水設備 |
| BH: 便所棟 | ⊕ : 変電設備 |
| FS: 浄化槽 | --- : 敷地境界線 |

計画配置図

Scale 1:1500



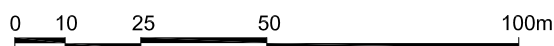


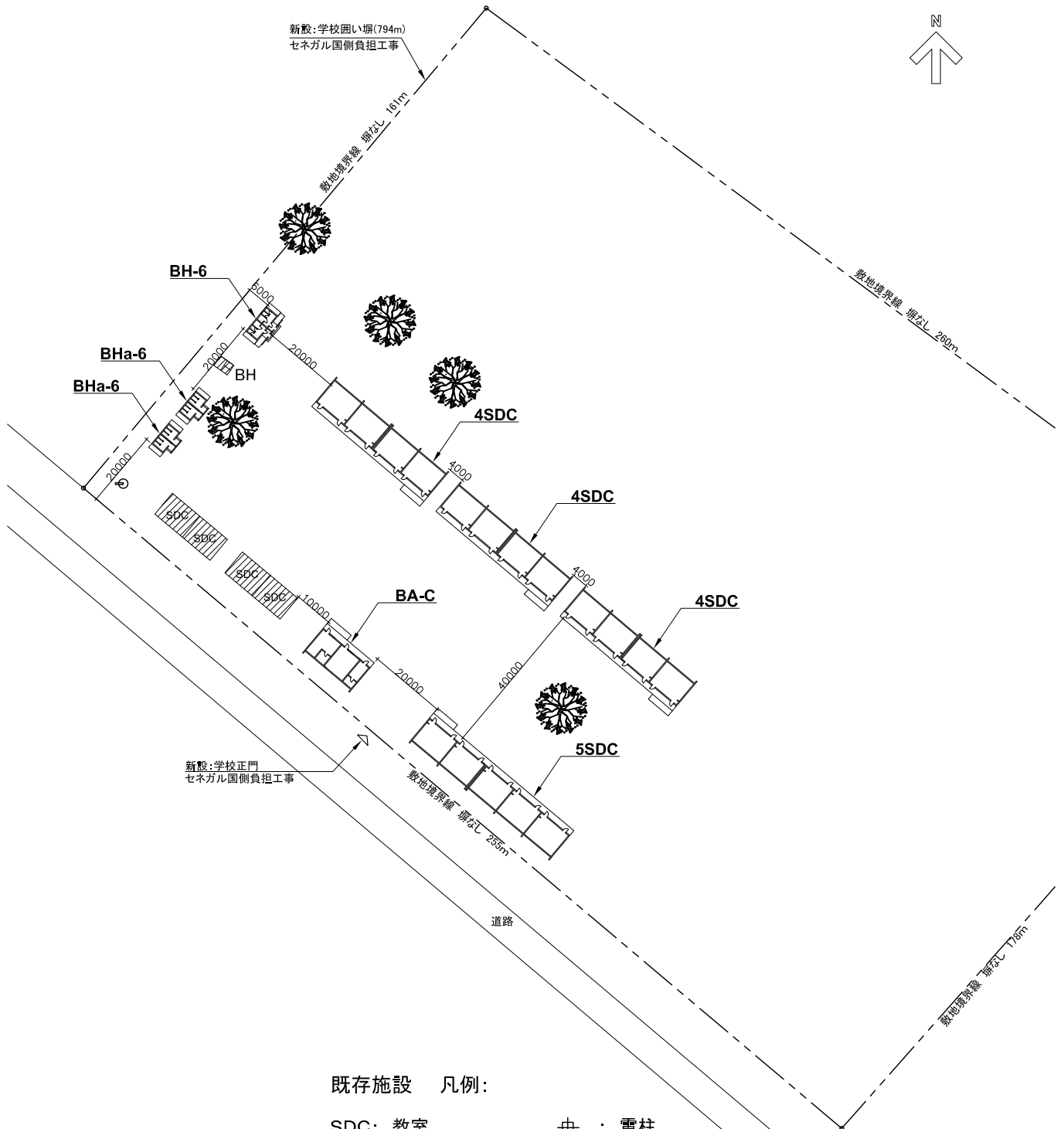
既存施設 凡例:

- | | |
|---------|-------------|
| SDC: 教室 | ⊕ : 電柱 |
| BA: 管理棟 | ⊕ : 給水設備 |
| BH: 便所棟 | ⊞ : 変電設備 |
| FS: 浄化槽 | --- : 敷地境界線 |

計画配置図

Scale 1:1500



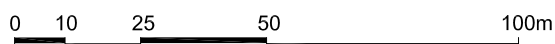


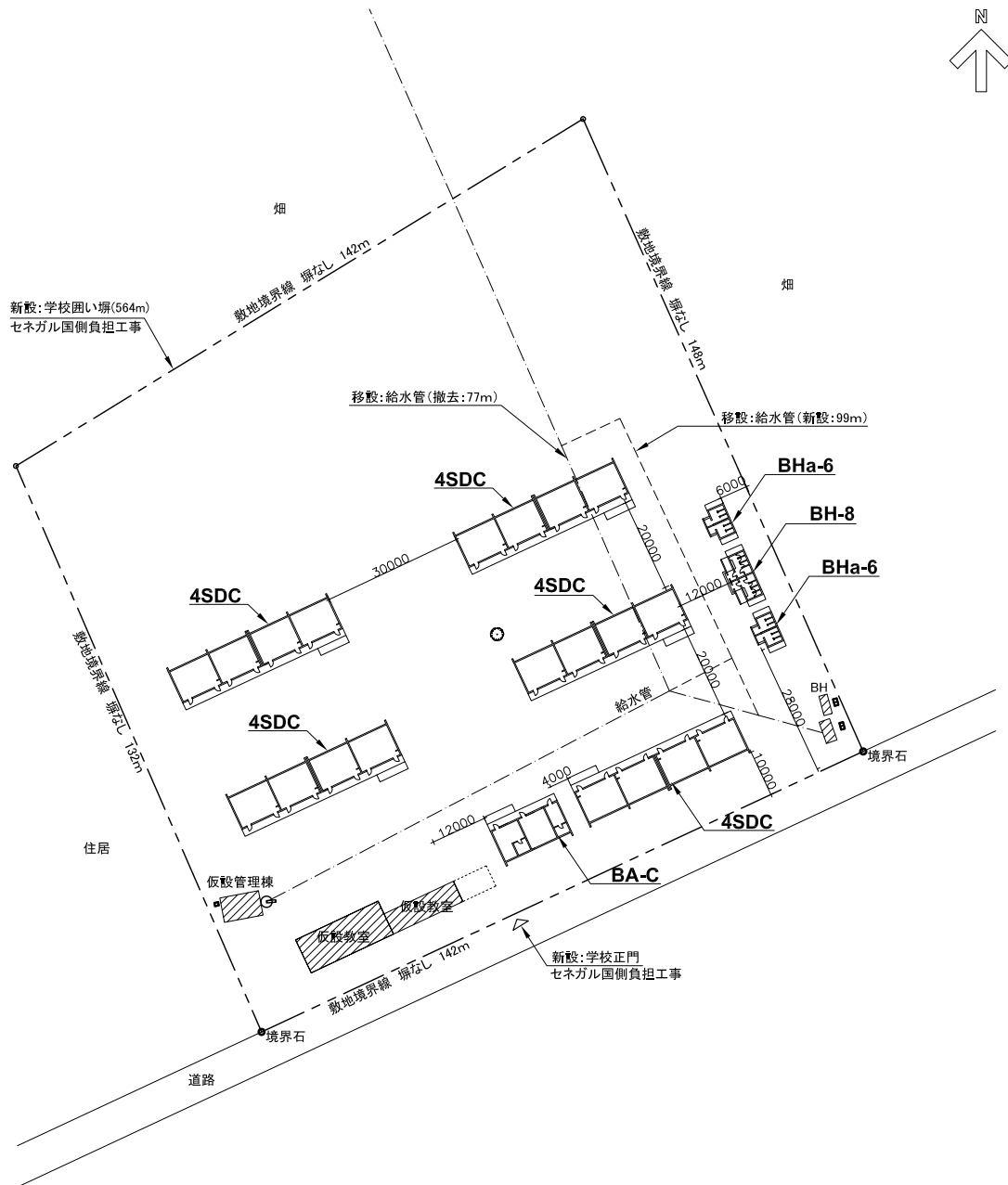
既存施設 凡例:

- | | |
|---------|-------------|
| SDC: 教室 | ⊕ : 電柱 |
| BA: 管理棟 | ⊕ : 給水設備 |
| BH: 便所棟 | ⊕ : 変電設備 |
| FS: 浄化槽 | --- : 敷地境界線 |

計画配置図

Scale 1:1500



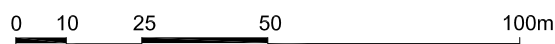


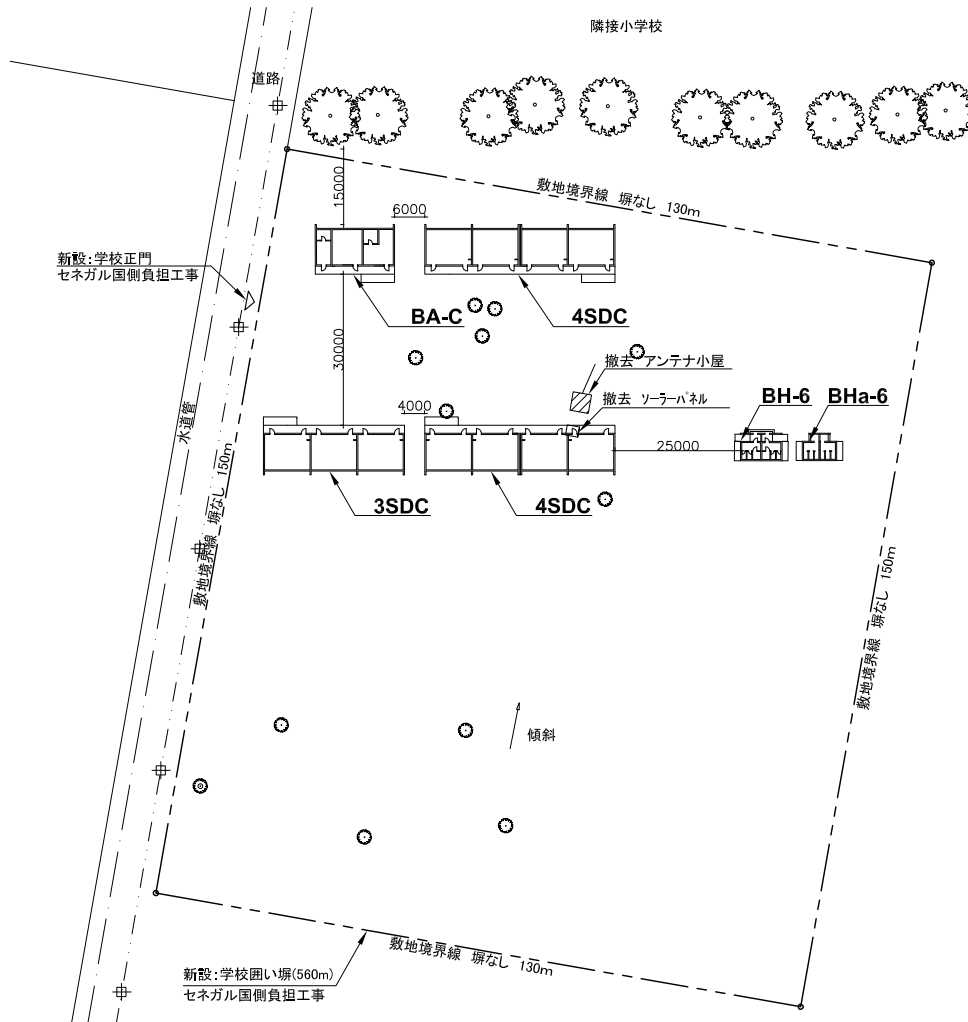
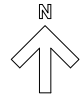
既存施設 凡例:

- | | |
|---------|-------------|
| SDC: 教室 | ⊕ : 電柱 |
| BA: 管理棟 | ⊕ : 給水設備 |
| BH: 便所棟 | ⊕ : 変電設備 |
| FS: 浄化槽 | --- : 敷地境界線 |

計画配置図

Scale 1:1500



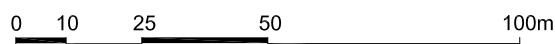


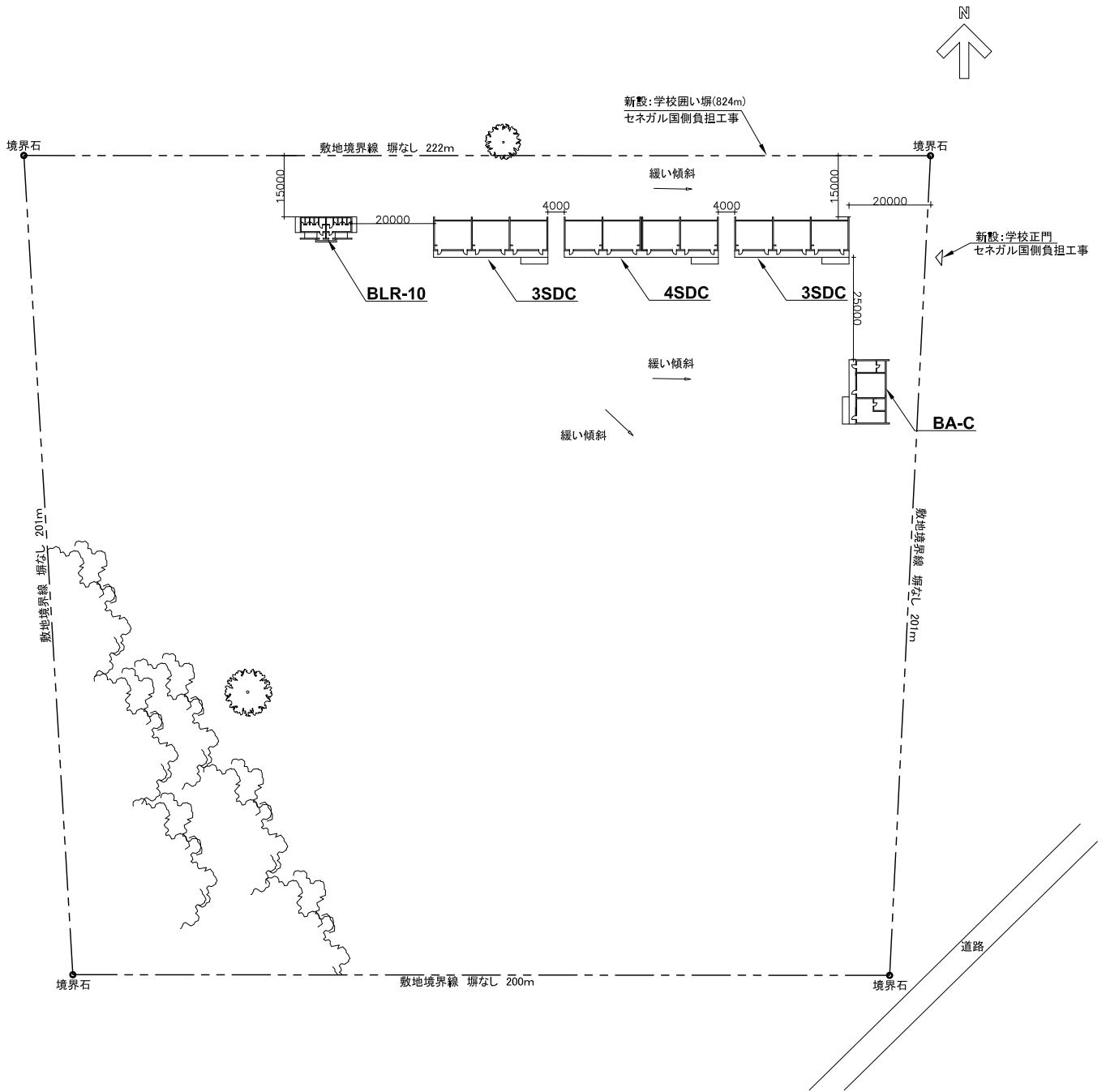
既存施設 凡例:

- | | |
|---------|-------------|
| SDC: 教室 | ⊕ : 電柱 |
| BA: 管理棟 | ⊕ : 給水設備 |
| BH: 便所棟 | ⊕ : 変電設備 |
| FS: 浄化槽 | --- : 敷地境界線 |

計画配置図

Scale 1:1500



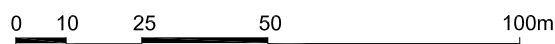


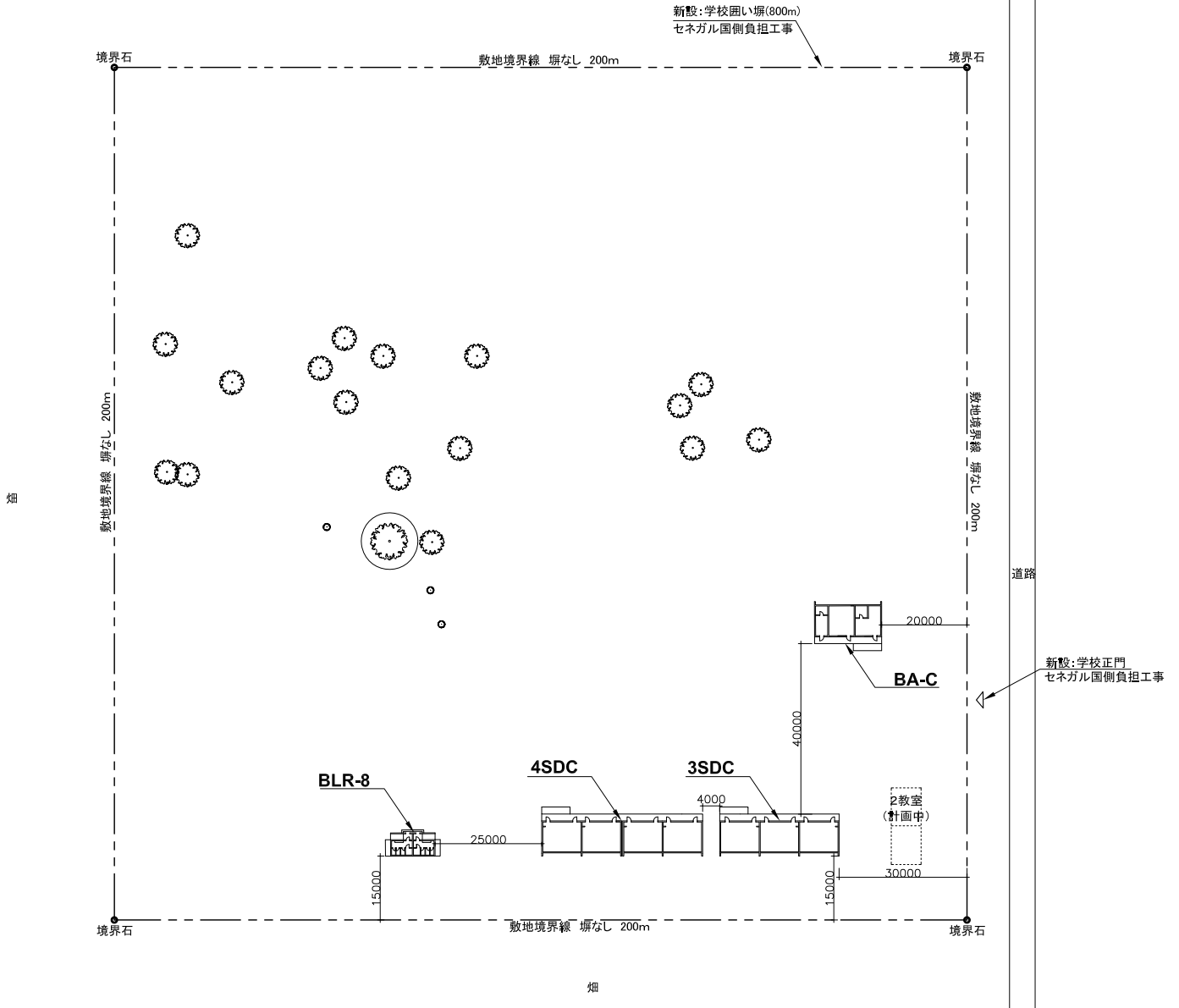
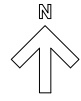
既存施設 凡例:

- | | |
|---------|-------------|
| SDC: 教室 | ⊕ : 電柱 |
| BA: 管理棟 | ⊕ : 給水設備 |
| BH: 便所棟 | ⊕ : 変電設備 |
| FS: 浄化槽 | --- : 敷地境界線 |

計画配置図

Scale 1:1500



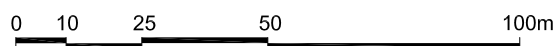


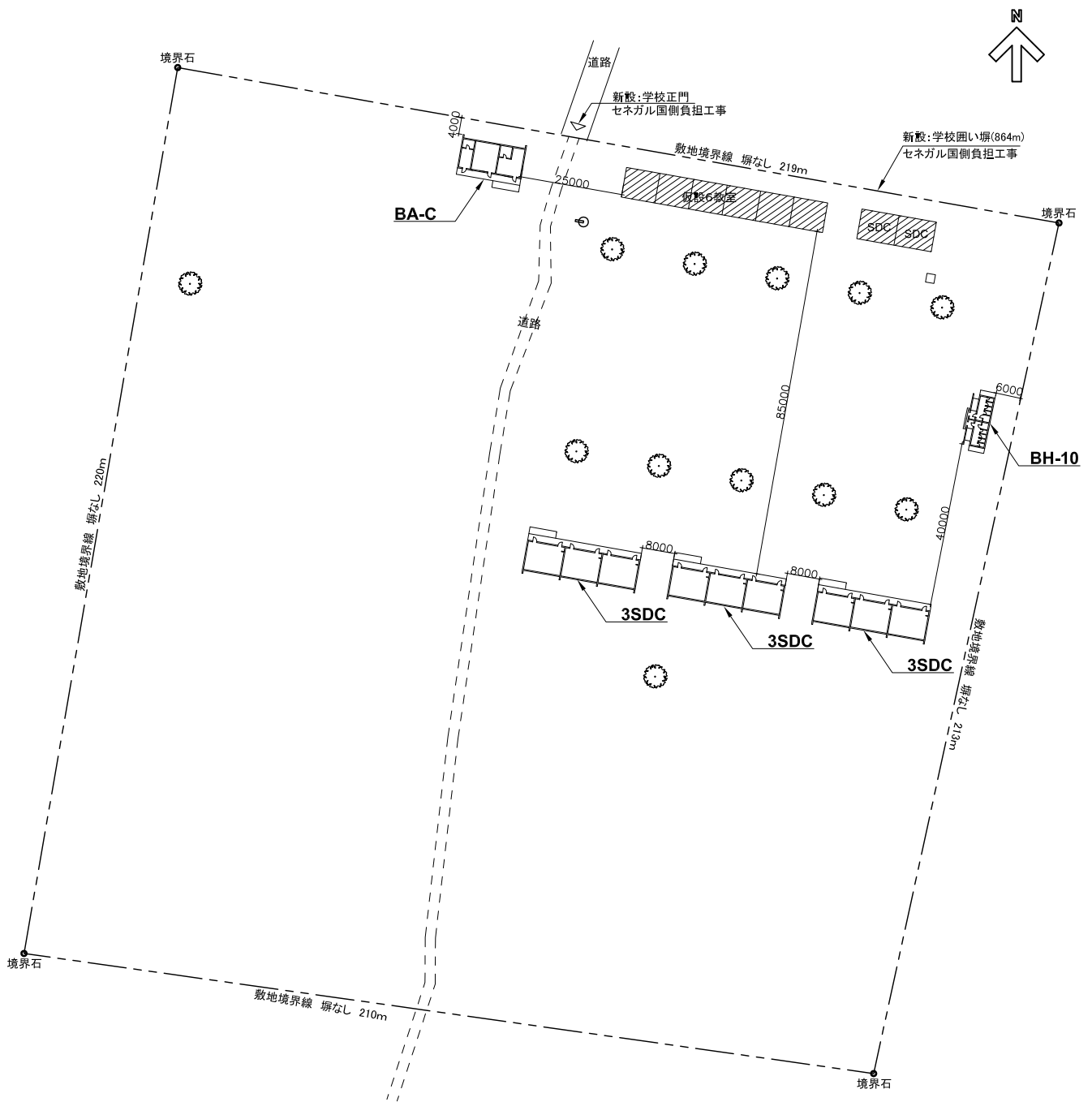
既存施設 凡例:

- | | |
|---------|-------------|
| SDC: 教室 | ⊕ : 電柱 |
| BA: 管理棟 | ⊕ : 給水設備 |
| BH: 便所棟 | ⊕ : 変電設備 |
| FS: 浄化槽 | --- : 敷地境界線 |

計画配置図

Scale 1:1500



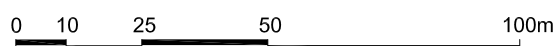


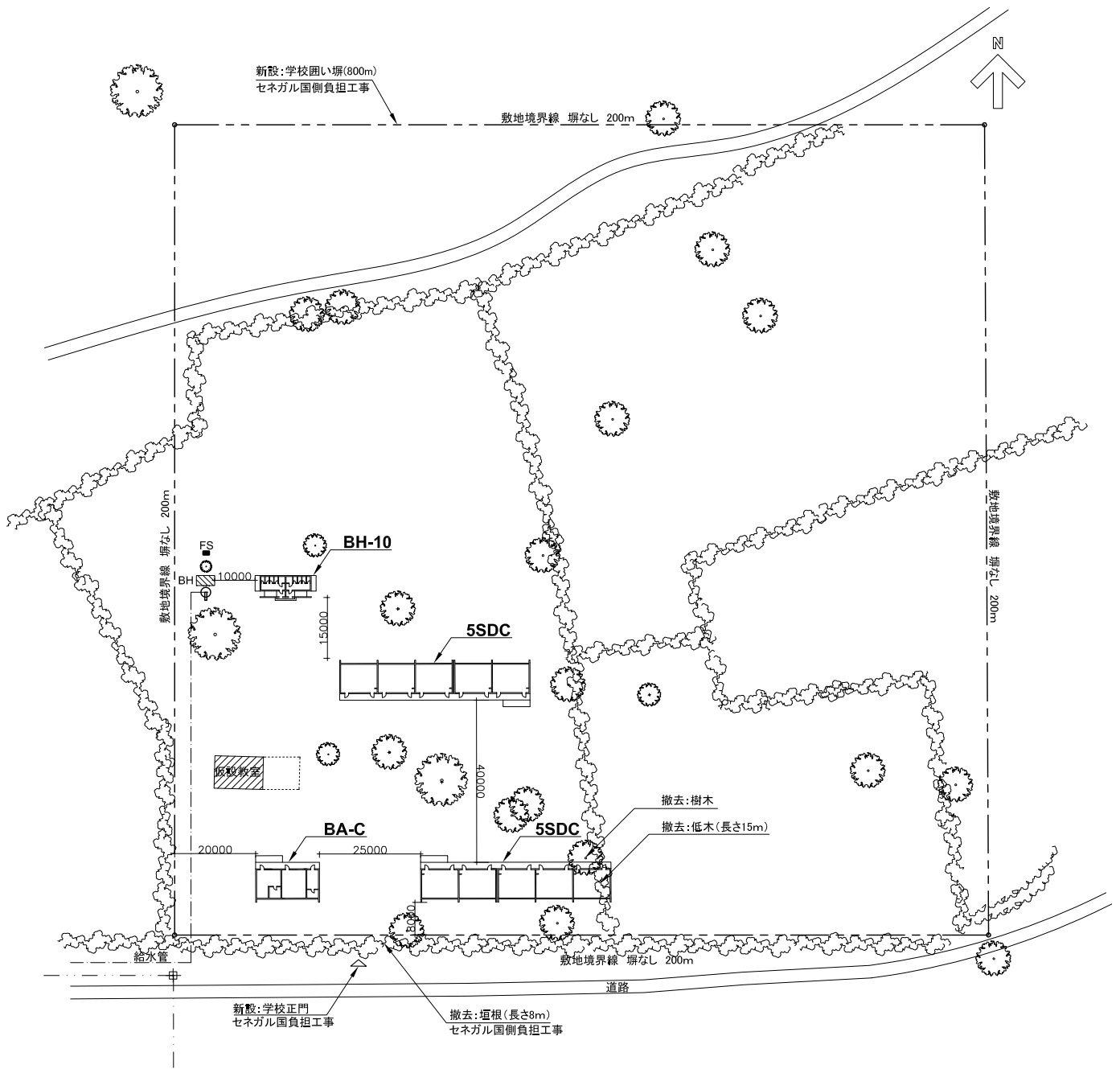
既存施設 凡例:

- | | |
|---------|-------------|
| SDC: 教室 | ⊕ : 電柱 |
| BA: 管理棟 | ⊕ : 給水設備 |
| BH: 便所棟 | ⊕ : 変電設備 |
| FS: 浄化槽 | --- : 敷地境界線 |

計画配置図

Scale 1:1500



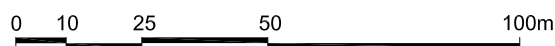


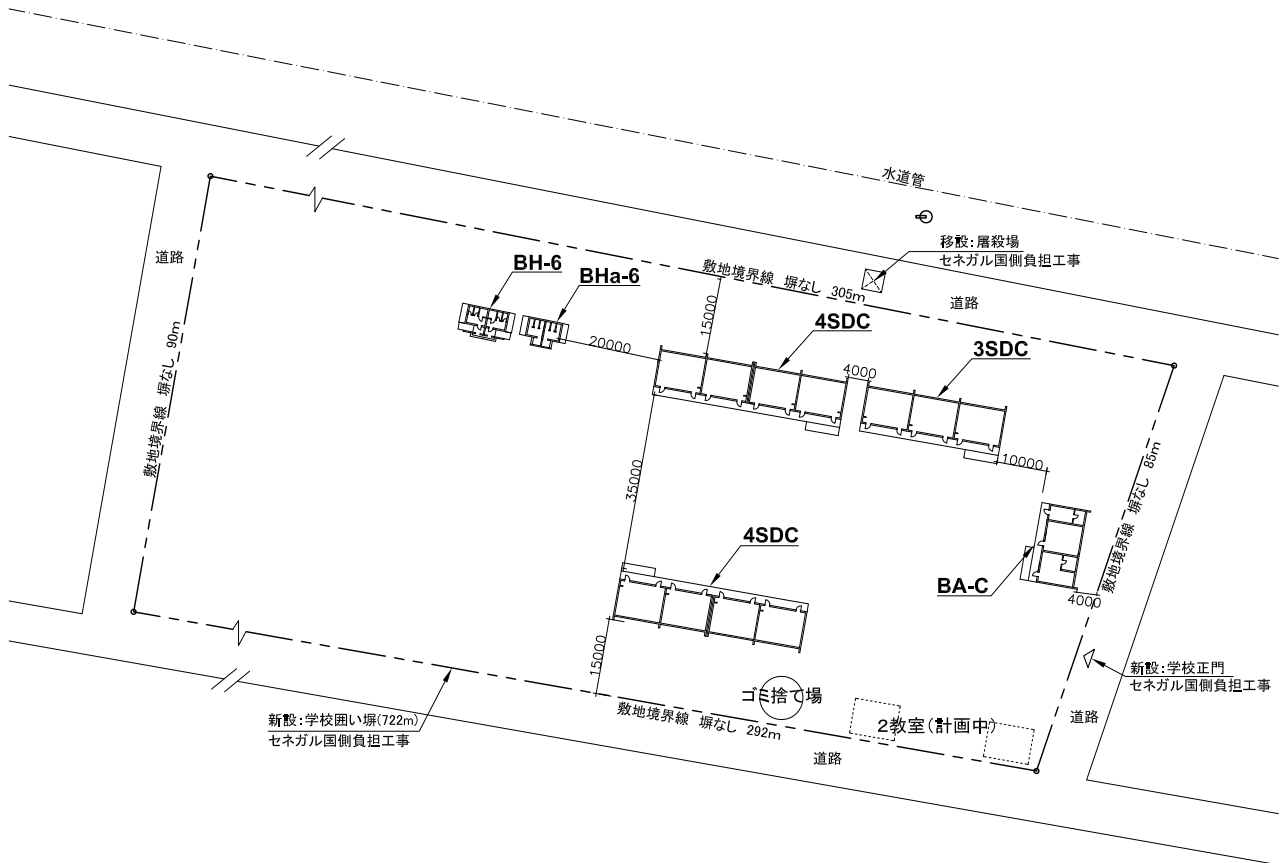
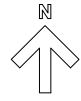
既存施設 凡例:

- | | |
|---------|-------------|
| SDC: 教室 | ⊕ : 電柱 |
| BA: 管理棟 | ⊕ : 給水設備 |
| BH: 便所棟 | ⊞ : 変電設備 |
| FS: 浄化槽 | --- : 敷地境界線 |

計画配置図

Scale 1:1500



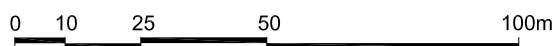


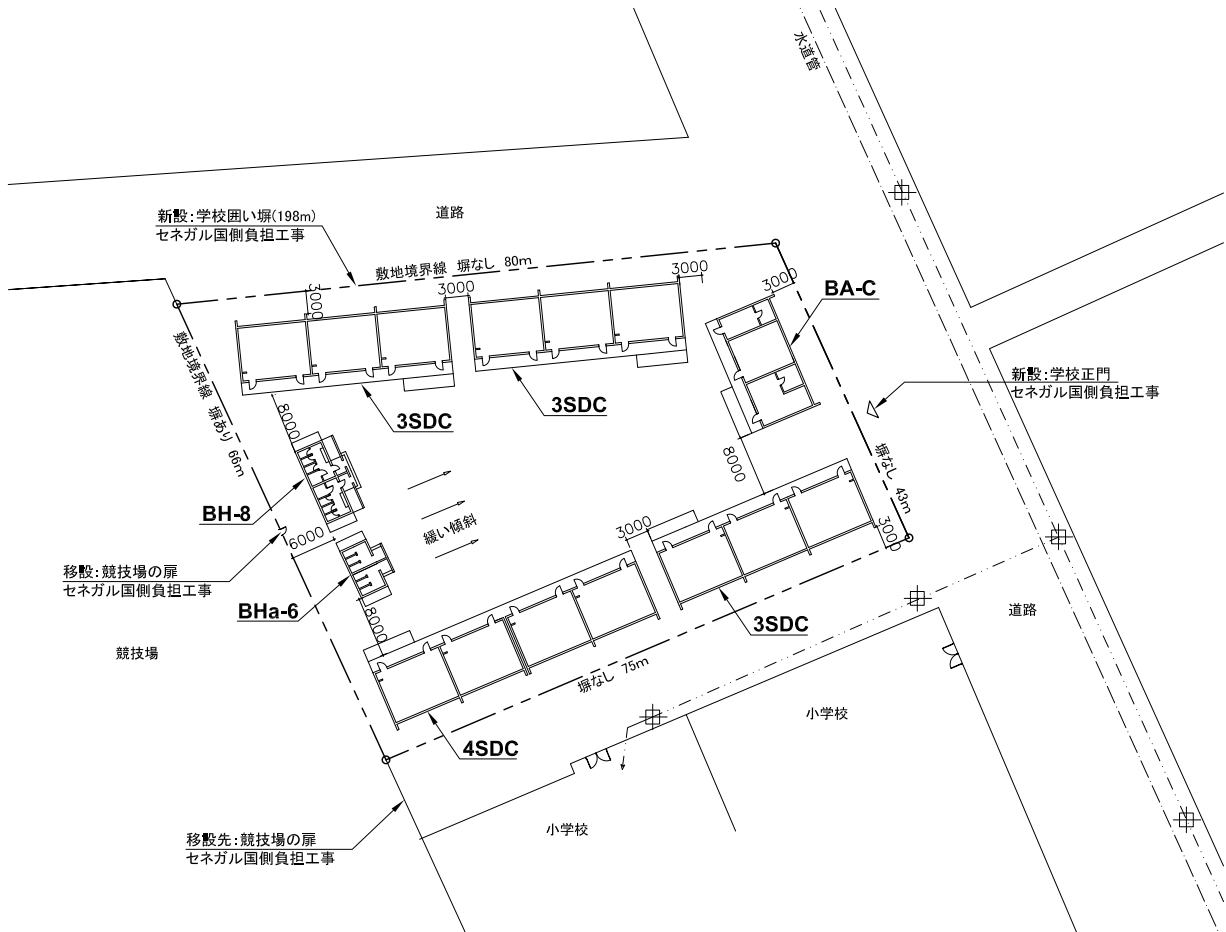
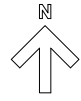
既存施設 凡例:

- | | |
|---------|-------------|
| SDC: 教室 | ⊕ : 電柱 |
| BA: 管理棟 | ⊕ : 給水設備 |
| BH: 便所棟 | ⊞ : 変電設備 |
| FS: 浄化槽 | --- : 敷地境界線 |

計画配置図

Scale 1:1500

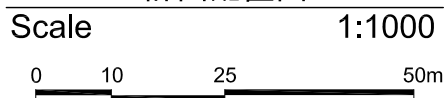




既存施設 凡例:

- | | |
|---------|-------------|
| SDC: 教室 | ⊕ : 電柱 |
| BA: 管理棟 | ⊕ : 給水設備 |
| BH: 便所棟 | ⊕ : 変電設備 |
| FS: 浄化槽 | --- : 敷地境界線 |

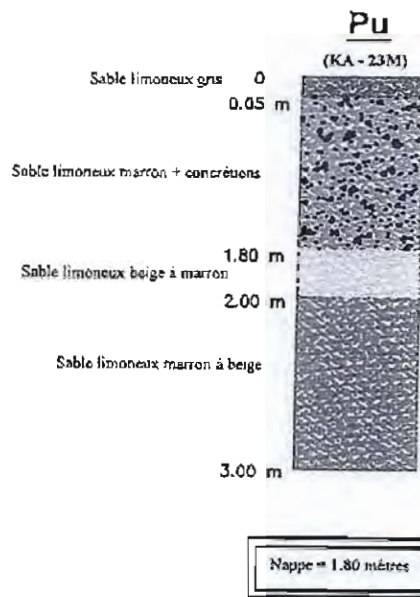
計画配置図



PROJET : MOHRI ARCHITEC & ASSOCIATES, INC
Construction de Salles de Classe dans la Région de Kaolack

Puits manuels

CEM NDANGANE



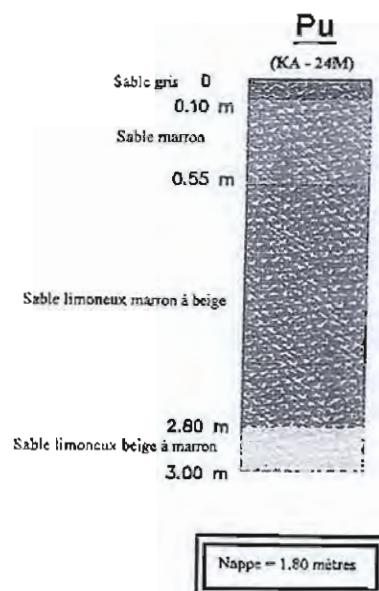
4

PROJET : MOHRI ARCHITEC & ASSOCIATES , INC

Construction de Salles de Classe dans la Région de Kaolack

Puits manuels

CEM CAMP DE GARDE



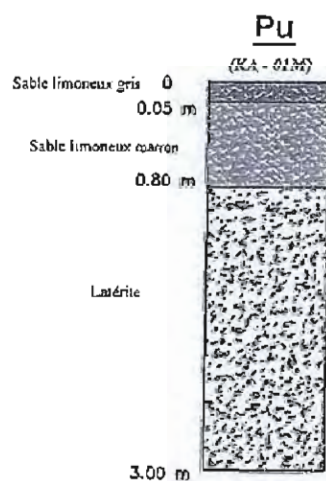
4

PROJET : MOHRI ARCHITEC & ASSOCIATES , INC

Construction de Salles de Classe dans la Région de Kaolack

Puits manuels

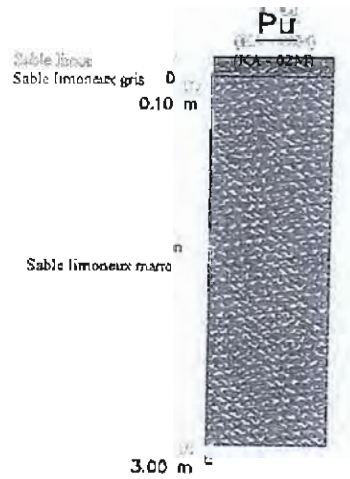
CEM THIARE



PROJET : MOHRI ARCHITECTE & ASSOCIATES, INC
Construction de Salles de Classe dans la Région de Kaolack

Puits manuels

CEM THIARE

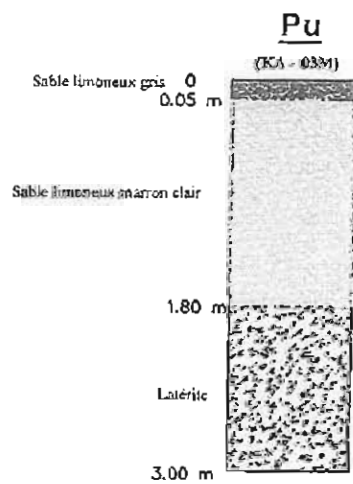


4

PROJET : MOHRI ARCHITEC & ASSOCIATES , INC
Construction de Salles de Classe dans la Région de Kaolack

Puits manuels

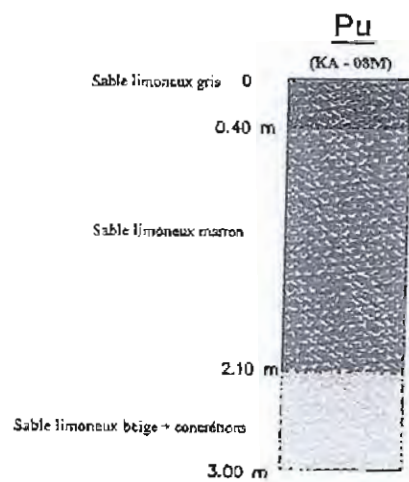
CEM KOUMBAL



PROJET : MOHRI ARCHITEC & ASSOCIATES , INC
Construction de Salles de Classe dans la Région de Kaolack

Puits manuels

CEM NDIAGO



PROJET : MOHRI ARCHITEC & ASSOCIATES , INC
Construction de Salles de Classe dans la Région de Kaolack

Puits manuels

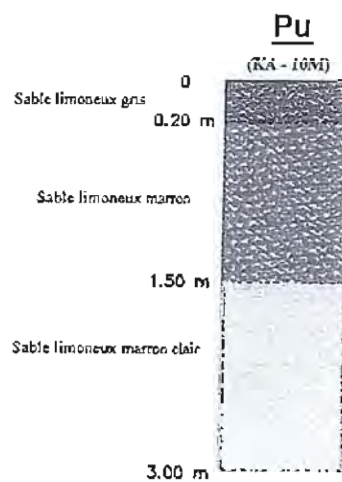
CEM NGATHIE NAOUDE



PROJET : MOHRI ARCHITEC & ASSOCIATES , INC
Construction de Salles de Classe dans la Région de Kaolack

Puits manuels

CEM NGOLOUM



6

PROJET : MOHRI ARCHITEC & ASSOCIATES , INC
Construction de Salles de Classe dans la Région de Kaolack

Puits manuels

CEM MISSIRAH NIORO

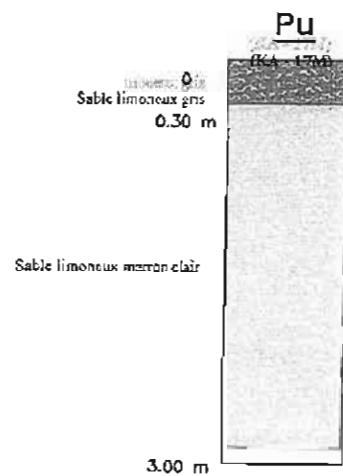


PROJET : MOHRI ARCHITECT & ASSOCIATES, INC

Construction de Salles de Classe dans la Région de Kaolack

Puits manuels

CEM GAINTH KAYES

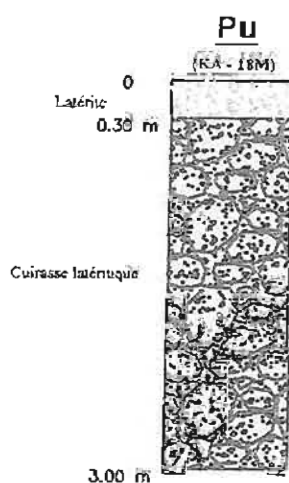


67

PROJET : MOHRI ARCHITECT & ASSOCIATES , INC
Construction de Salles de Classe dans la Région de Kaolack

Puits manuels

CEM KEUR AYIB POSTE



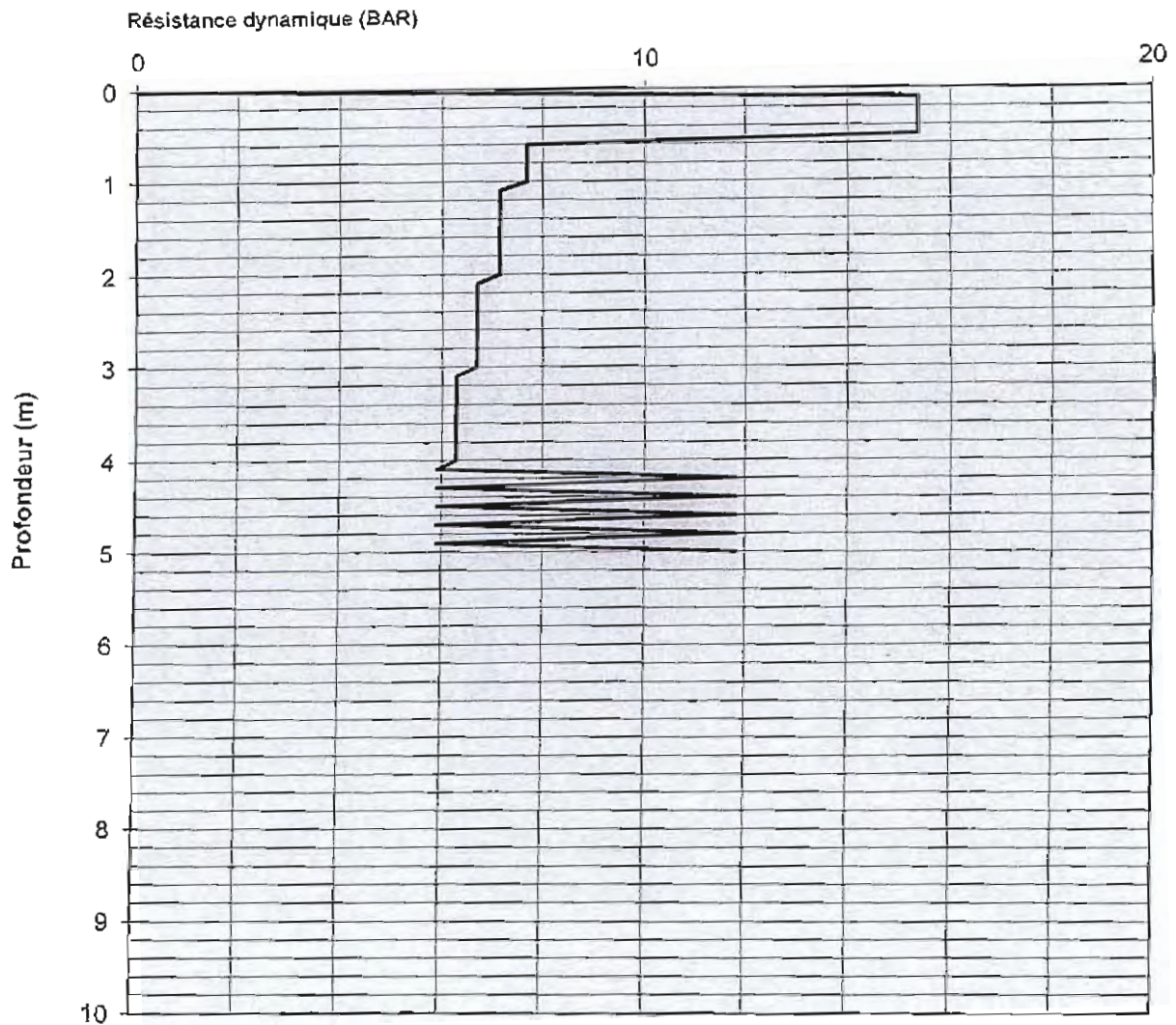
4

MOHRI ARCHITEC & ASSOCIATES, INC

Projet de Construction de salles de classes dans la région de Kaolack

SONDAGE CEM NDANGANE

NF 04-116

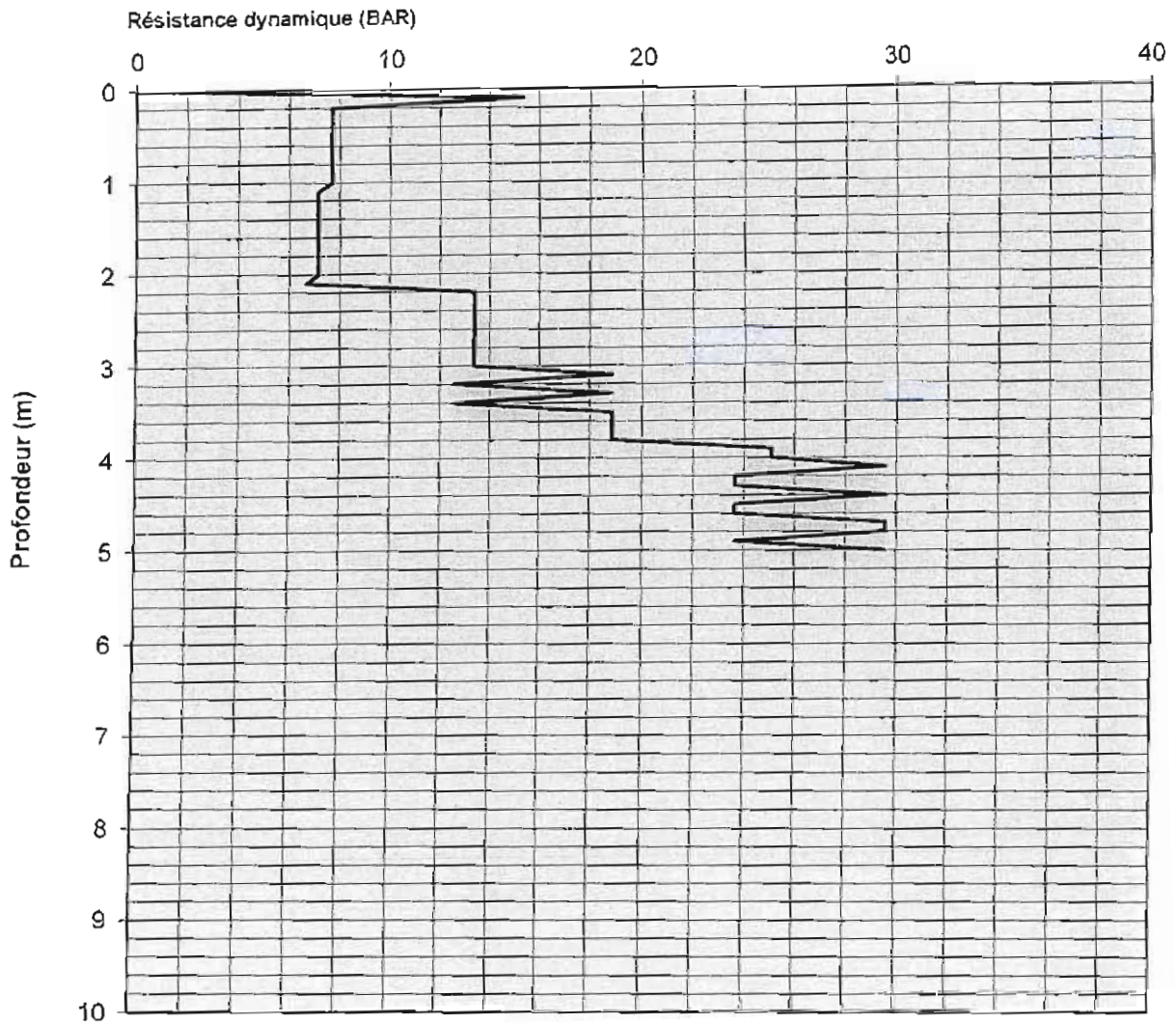


MOHRI ARCHITEC & ASSOCIATES, INC

Projet de Construction de salles de classes dans la région de Kaolack

SONDAGE CEM CAMP DE GARDE

NF 04-115

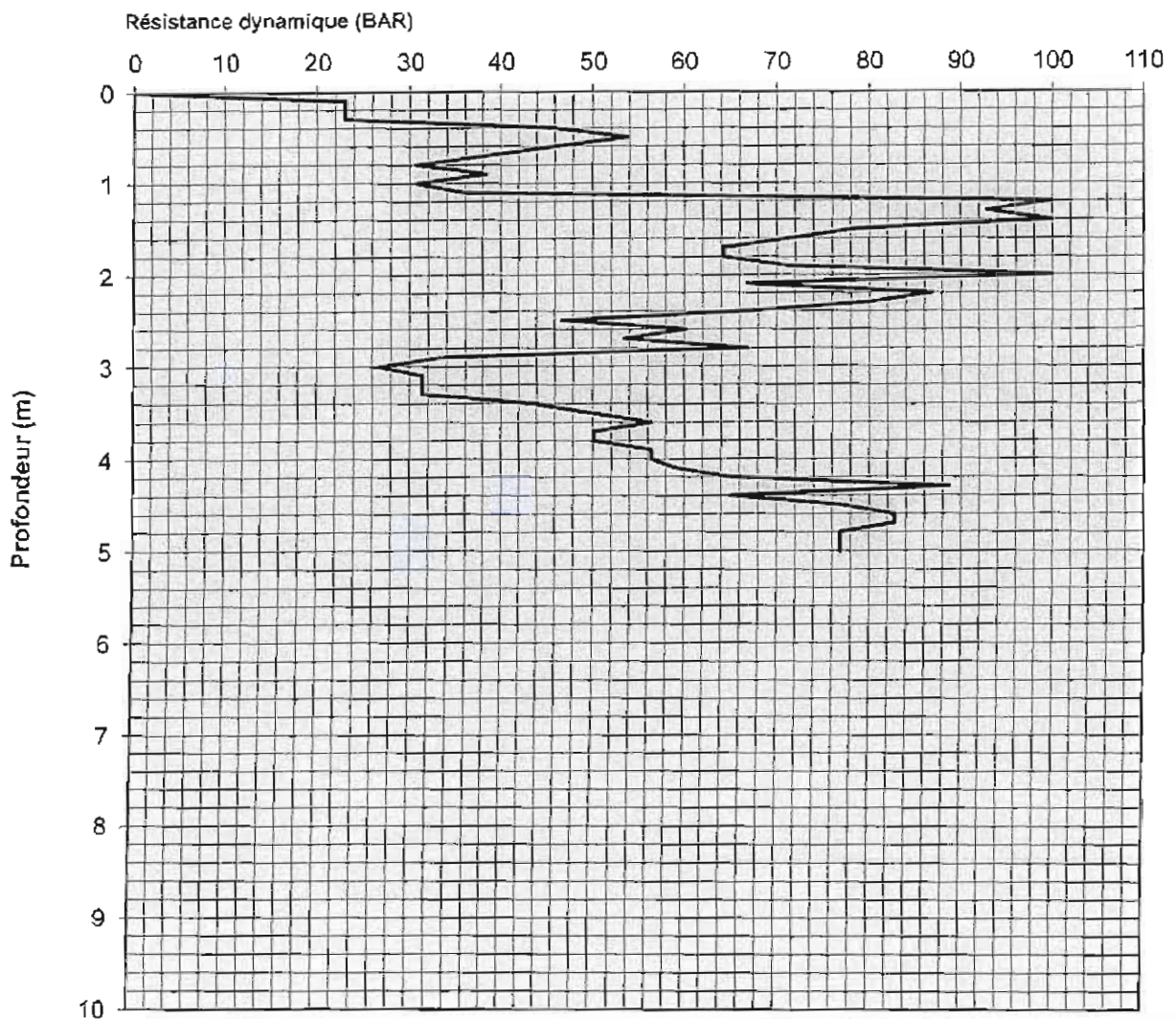


MOHRI ARCHITEC & ASSOCIATES, INC

Projet de Construction de salles de classes dans la région de Kaolack

SONDAGE CEM THIARE

NF 84-115

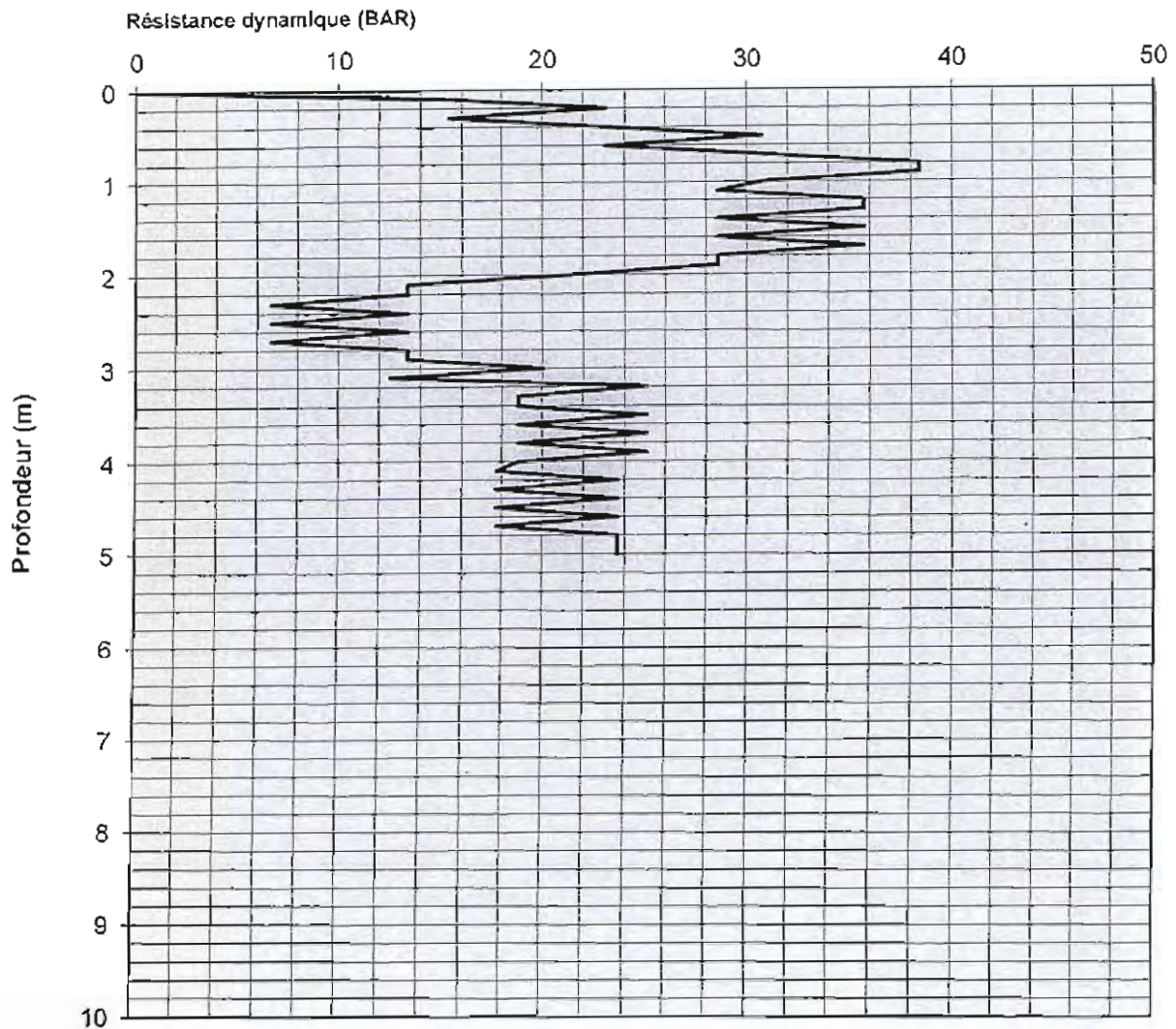


MOHRI ARCHITEC & ASSOCIATES, INC

Projet de Construction de salles de classes dans la région de Kaolack

SONDAGE CEM KEUR BAKA

NE 94-115

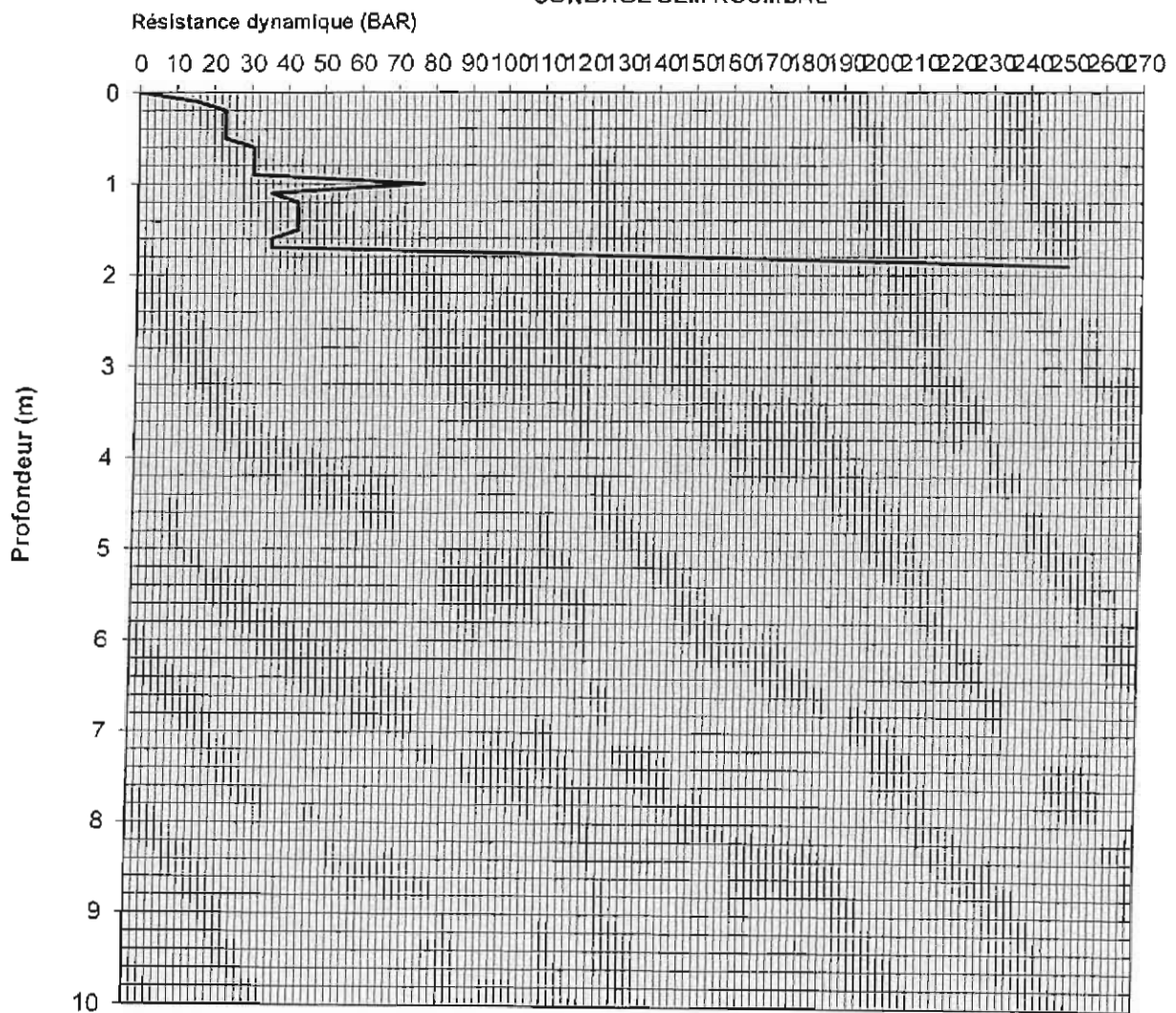


MOHRI ARCHITEC & ASSOCIATES, INC

Projet de Construction de salles de classes dans la région de Kaolack

SONDAGE CEM KOUMBAL

NF 94-115

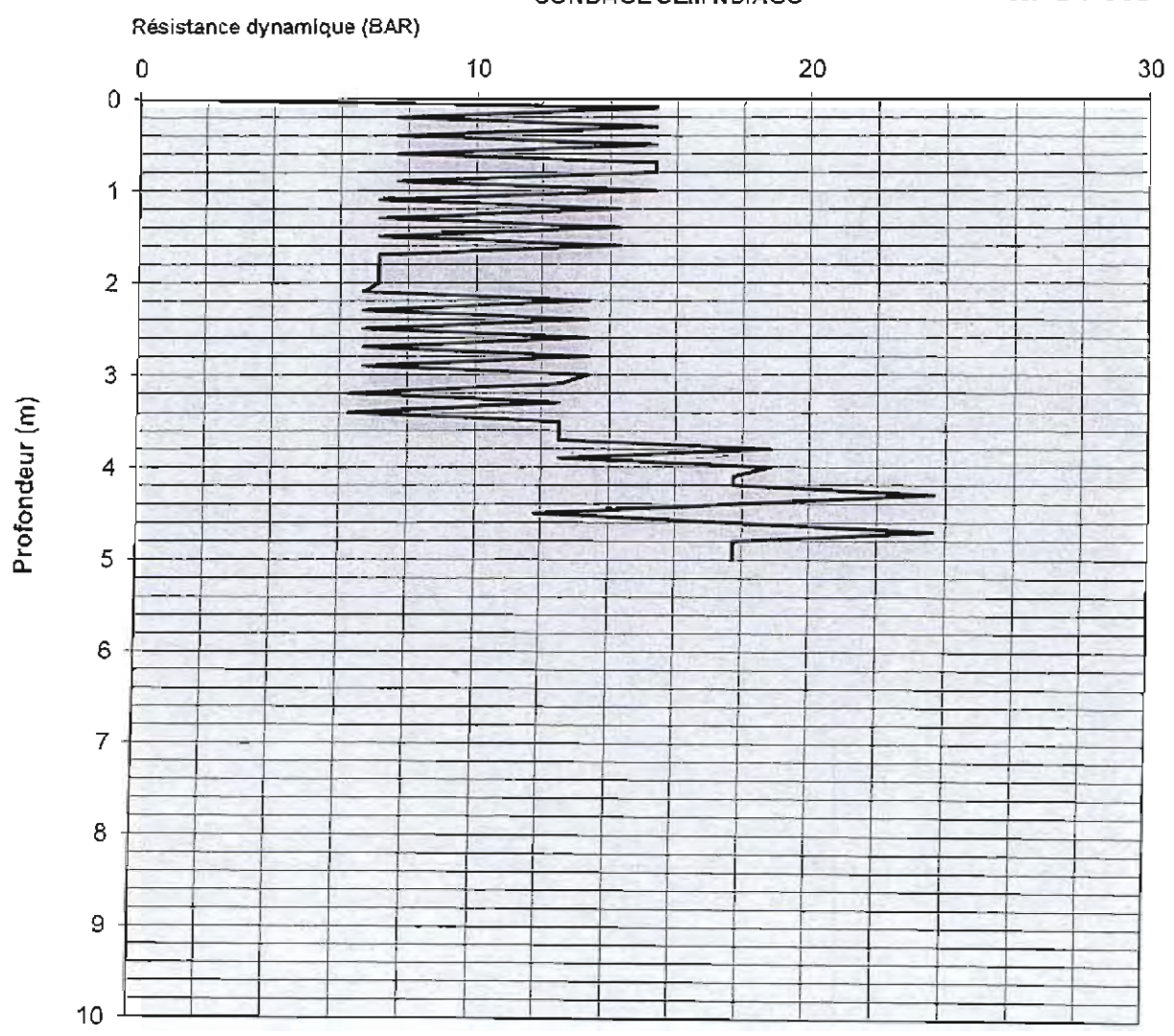


MOHRI ARCHITEC & ASSOCIATES, INC

Projet de Construction de salles de classes dans la région de Kaolack

SONDAGE CEM NDIAGO

NF 94-115

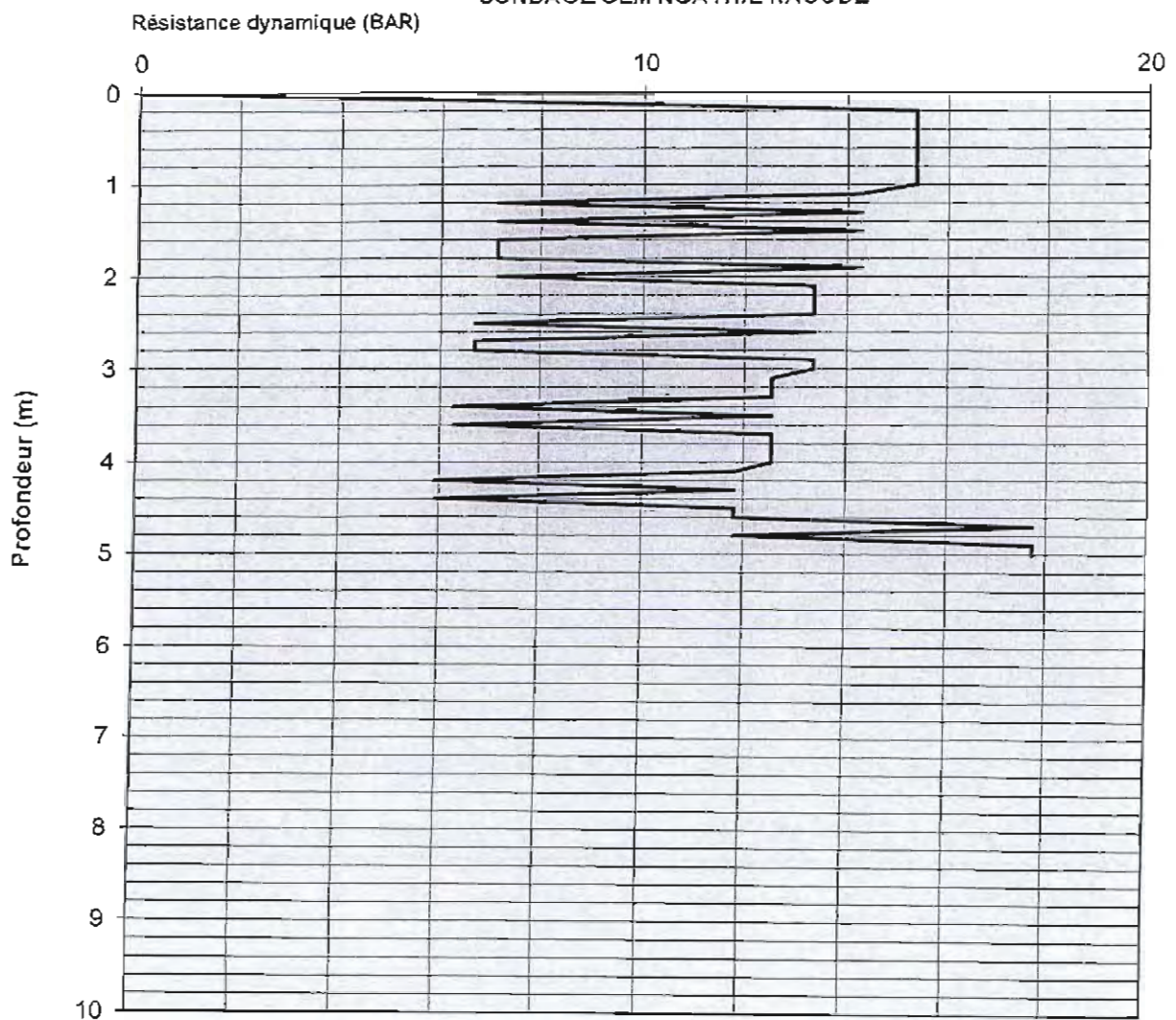


MOHRI ARCHITEC & ASSOCIATES, INC

Projet de Construction de salles de classes dans la région de Kaolack

SONDAGE CEM NGATHIE NAOUDE

NF 94-115

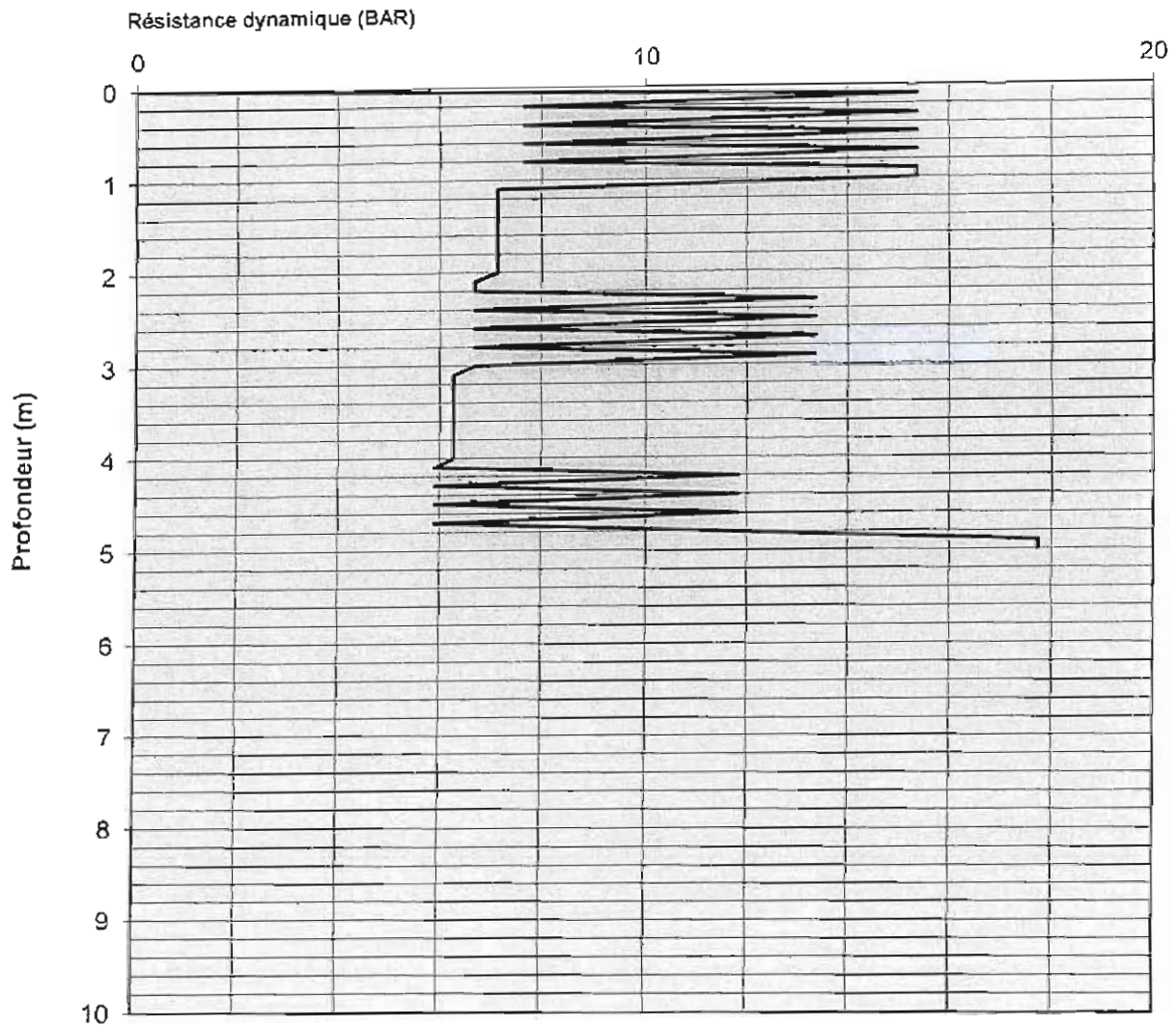


MOHRI ARCHITEC & ASSOCIATES, INC

Projet de Construction de salles de classes dans la région de Kaolack

SONDAGE CEM NGOLOUM

NF 94-115

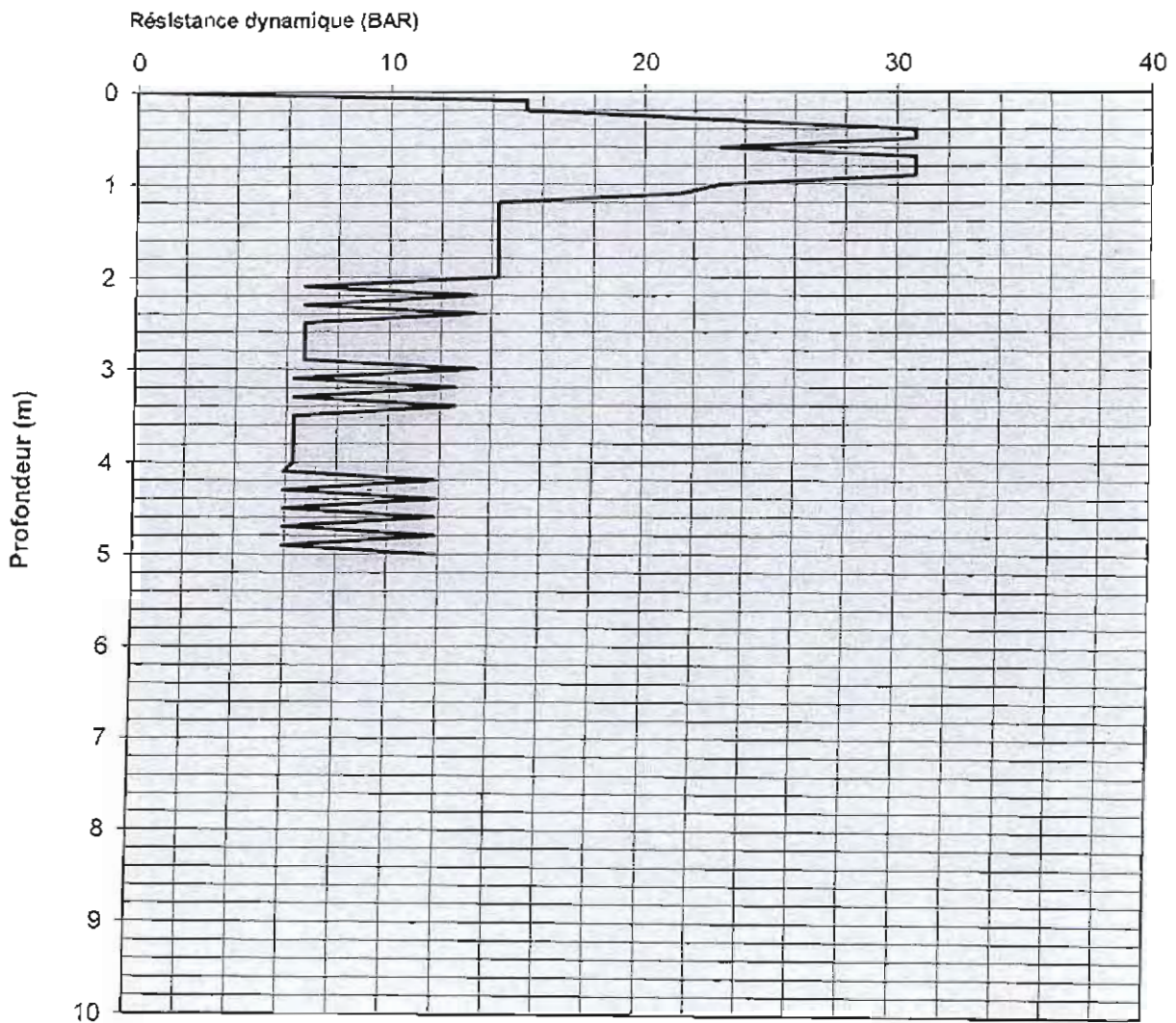


MOHRI ARCHITEC & ASSOCIATES, INC

Projet de Construction de salles de classes dans la région de Kaolack

SONDAGE CEM MISSIRAH NIORO

NF 94-115

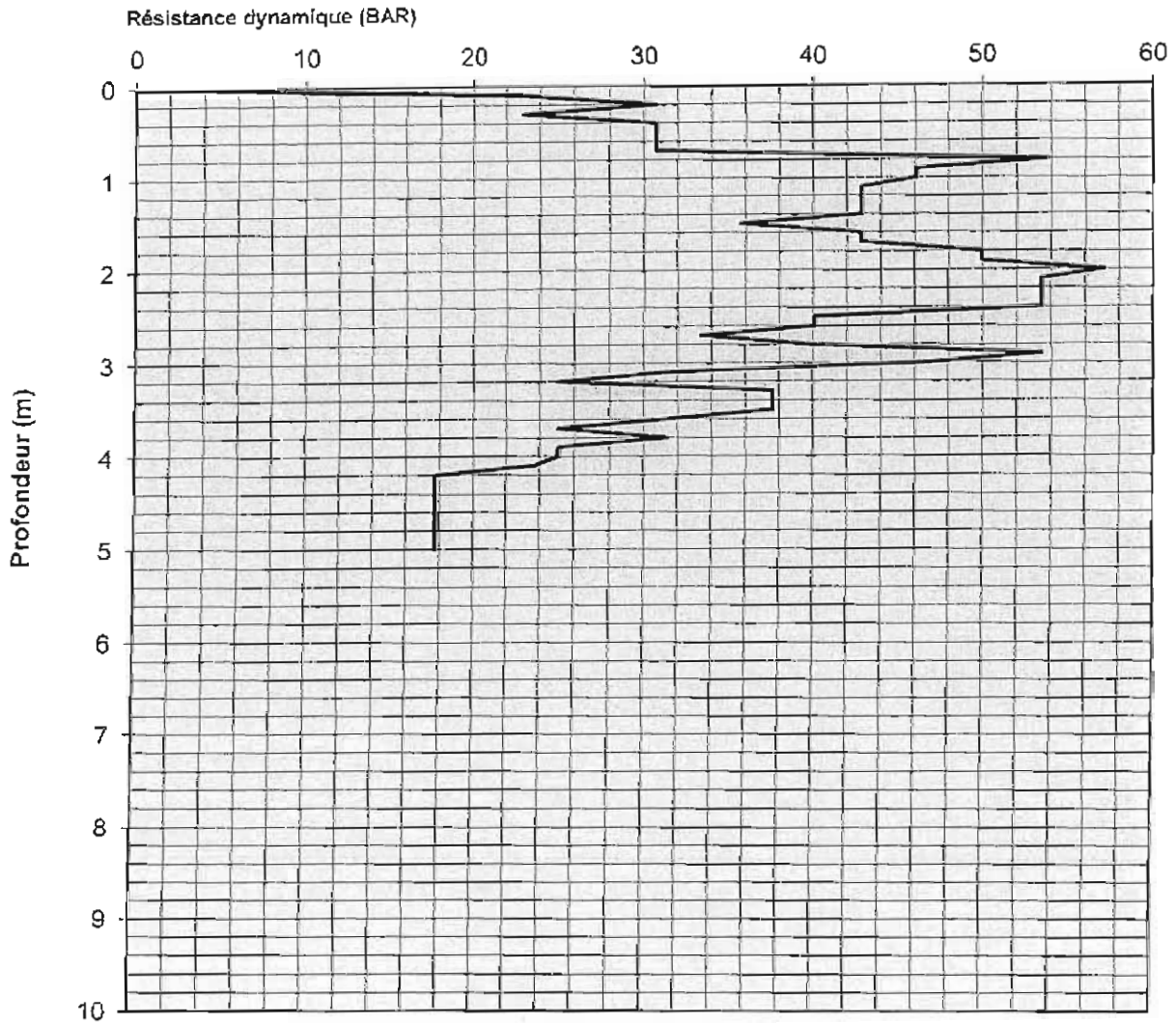


MOHRI ARCHITEC & ASSOCIATES, INC

Projet de Construction de salles de classes dans la région de Kaolack

SONDAGE CEM GAINTH KAYES

NF 94-115



MOHRI ARCHITEC & ASSOCIATES, INC

Projet de Construction de salles de classes dans la région de Kaolack

SONDAGE CEM KEUR AYIB POSTE

NF 94-116

Résistance dynamique (BAR)

0 10 20 30 40 50 60 70 80 90 100 110 120 130 140 150 160 170 180 190 200 210 220 230 240 250 260 270 280 290 300 310 320 330

Profondeur (m)

