

DL-3 Diana

Localisation / 位置情報

AE	CAP	Commune	Distance depuis le CAP	Accès et Remarques
			CAPからの距離	
KATI	Dioila	Kaladougou	12 km	Route en mauvais état, 8km depuis la route principale 悪路、幹線から8 km

Situation pédagogique / 運営状況

	Écoles	Élèves	Classes pédagogiques	Personnels	Communautaire	Double vacation	Multigrade	Remarques
	学校数	生徒数	クラス数	教員数(校長含)	コミュニティ学校	2部制	複式学級	備考
École primaire 小	1	117	3	3	○	-	○	
Collège 中	-	-	-	-	-	-	-	

Effectifs et nombre de classe (Août, 2010) / 生徒数, クラス数内訳(2010年8月)

	1 ère	2 ème	3 ème	4 ème	5 ème	6 ème	7 ème	8 ème	9 ème
Élèves / 生徒数	29	0	36	0	35	17	-	-	-
Classes pédagogiques / クラス数	1	0	1	0	1	-	-	-	-

Equipements existants / 既存施設

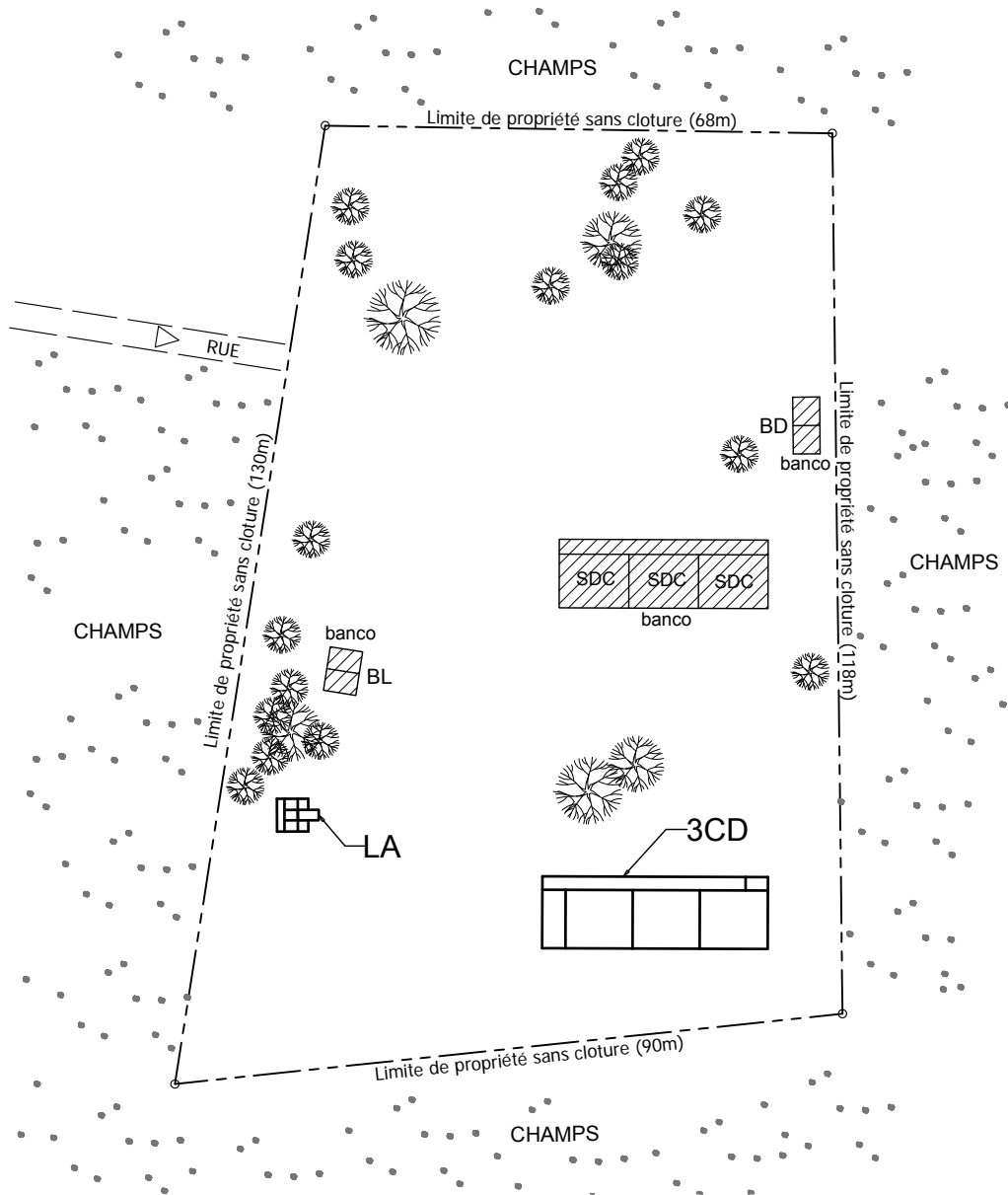
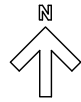
	SDC / 教室				BD 校長室	BL トイレ	ELT 電気	Eau 水	Classes nécessaires 必要教室数	Salles manquantes 不足教室数
	Existante/ 既存	En construction/ 建設中	Utilisation Impossible/ 使用不可	Utilisation Possible/ 継続使用可能						
École primaire 小	3	0	3	0	0	X	×	○	3	3
Collège 中	-	-	-	-	-	-	-	-	-	-

○: Déjà équipé / 敷地内にあり
×: Pas dans le site / 敷地内になし

Programme de projet / 計画

SDC	Type de SDC	BD	Type de BL	ELT	Clôture	Travaux à la charge de la partie malienne 相手国負担工事	
教室数	教室タイプ	校長室	トイレ	電気	フェンス	Branchement du réseau d'électricité 電気配線接続	Autres その他
3	3CD X 1	-	LA X 1	X	-	-	

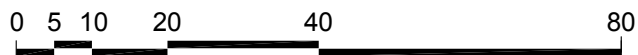




LEGENDE/凡例:

- SDC : Salle de classe/教室
- BD : Bureau de directeur/校長室
- M : Magasin/倉庫
- BIB : Bibliothèque/図書室
- BL : Bloc de latrines/トイレ
- LG : Loge gardien/守衛室

- : Poteau d'électricité/電柱
- : Mât de drapeau/フラッグポール
- : Arbre/樹木
- : Arbre à enlever/伐採
- : Borne fontaine ou puits/ポンプまたは井戸
- : Limite de propriété/敷地境界線



Plan de site / 計画配置図
Echelle 1:1000

DL-4 Fadabougou

Localisation / 位置情報

AE	CAP	Commune	Distance depuis le CAP	Accès et Remarques
			CAPからの距離	
KATI	Dioila	Kaladougou	7 km	Route en mauvais état, 1km depuis la route principale 未舗装、幹線から1 km

Situation pédagogique / 運営状況

	Écoles	Élèves	Classes pédagogiques	Personnels	Communautaire	Double vacation	Multigrade	Remarques
	学校数	生徒数	クラス数	教員数(校長含)	コミュニティ学校	2部制	複式学級	
École primaire 小	1	304	6	8	-	-	-	Limitation de nombre d'élèves à l'inscription Ecole Fadabougou et Ecole Domi seront fusionné 入学制限あり、Fadabougou校とDomi校が合併の上 新敷地に学校建設
Collège 中	-	-	-	-	-	-	-	

Effectifs et nombre de classe (Août, 2010) / 生徒数, クラス数内訳(2010年8月)

	1 ère	2 ème	3 ème	4 ème	5 ème	6 ème	7 ème	8 ème	9 ème
Élèves / 生徒数	-	-	-	-	-	-	-	-	-
Classes pédagogiques / クラス数	-	-	-	-	-	-	-	-	-

Equipements existants / 既存施設

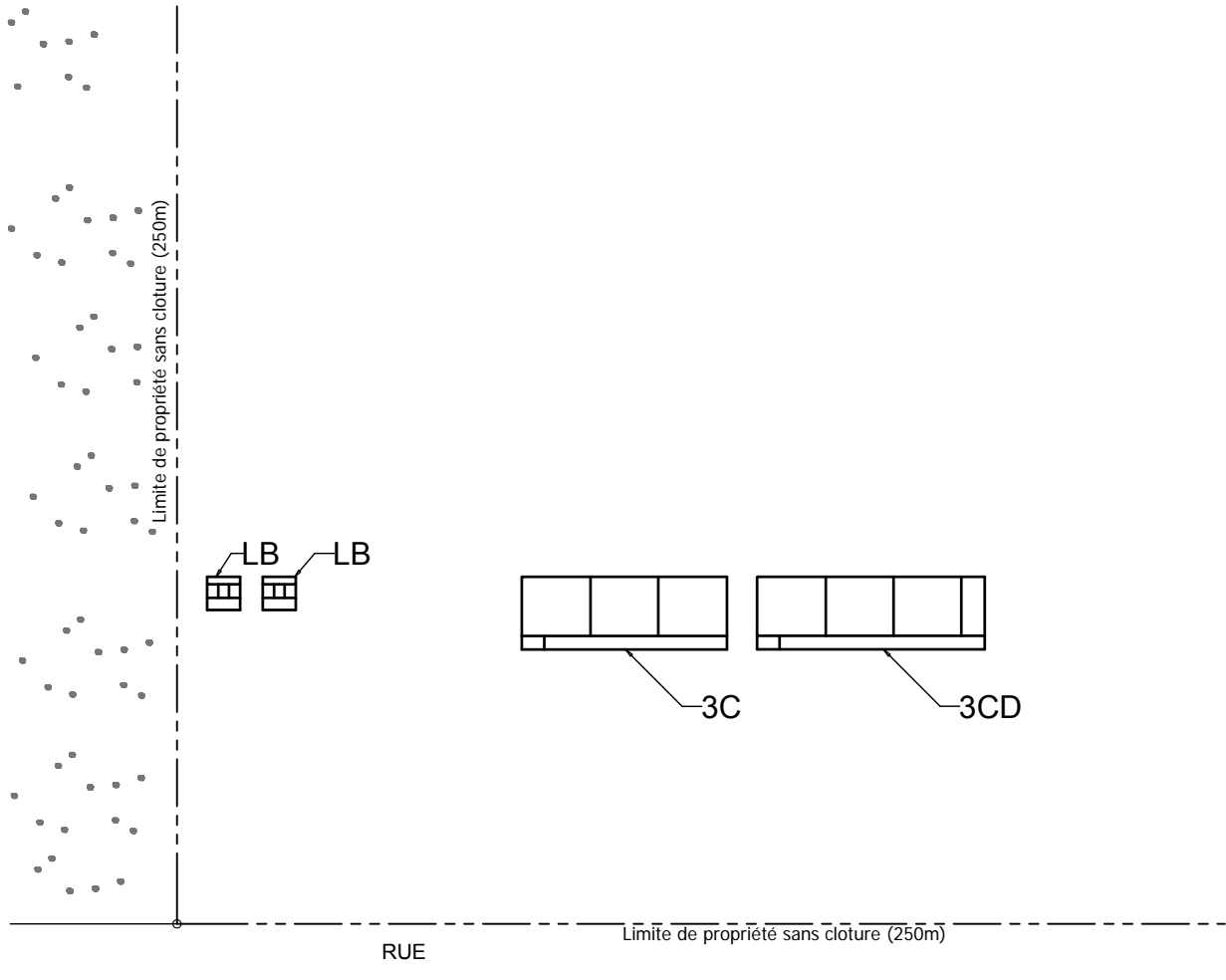
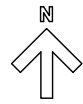
	SDC / 教室				BD 校長室	BL トイレ	ELT 電気	Eau 水	Classes nécessaires 必要教室数	Salles manquantes 不足教室数
	Existante/ 既存	En construction/ 建設中	Utilisation Impossible/ 使用不可	Utilisation Possible/ 継続使用可能						
École primaire 小	6	0	6	0	-	x	x	x	6	6
Collège 中	-	-	-	-	-	-	-	-	-	-

○: Déjà équipé / 敷地内にあり
×: Pas dans le site / 敷地内になし

Programme de projet / 計画

SDC	Type de SDC	BD	Type de BL	ELT	Clôture	Travaux à la charge de la partie malienne 相手国負担工事	
						Branchement du réseau d'électricité 電気配線接続	Autres その他
教室数	教室タイプ	校長室	トイレ	電気	フェンス	-	-
6	3C X 1 3CD X 1	-	LB X 2	X	-	-	-

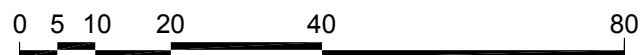




LEGENDE/凡例:

- SDC : Salle de classe/教室
- BD : Bureau de directeur/校長室
- M : Magasin/倉庫
- BIB : Bibliothèque/図書室
- BL : Bloc de latrines/トイレ
- LG : Loge gardien/守衛室

- : Poteau d'électricité/電柱
- : Mât de drapeau/フラッグポール
- : Arbre/樹木
- : Arbre à enlever/伐採
- : Borne fontaine ou puits/ポンプまたは井戸
- : Limite de propriété/敷地境界線



Plan de site / 計画配置図
Echelle 1:1000

DL-5 Banco

Localisation / 位置情報

AE	CAP	Commune	Distance depuis le CAP	Accès et Remarques
			CAPからの距離	
KATI	Dioila	Banco	65 km	Sur la route goudronnée, アスファルト舗装

Situation pédagogique / 運営状況

	Écoles	Élèves	Classes pédagogiques	Personnels	Communautaire	Double vacation	Multigrade	Remarques
	学校数	生徒数	クラス数	教員数(校長含)	コミュニティ学校	2部制	複式学級	備考
École primaire 小	2	682	12	11	-	-	-	Limitation de nombre d'élèves à l'inscription 入学制限あり
Collège 中	1	539	6	6	-	-	-	

Effectifs et nombre de classe (Août, 2010) / 生徒数, クラス数内訳(2010年8月)

	1 ère	2 ème	3 ème	4 ème	5 ème	6 ème	7 ème	8 ème	9 ème
Élèves / 生徒数	105	83	145	110	128	111	151	163	225
Classes pédagogiques / クラス数	2	2	2	2	2	2	2	2	2

Equipements existants / 既存施設

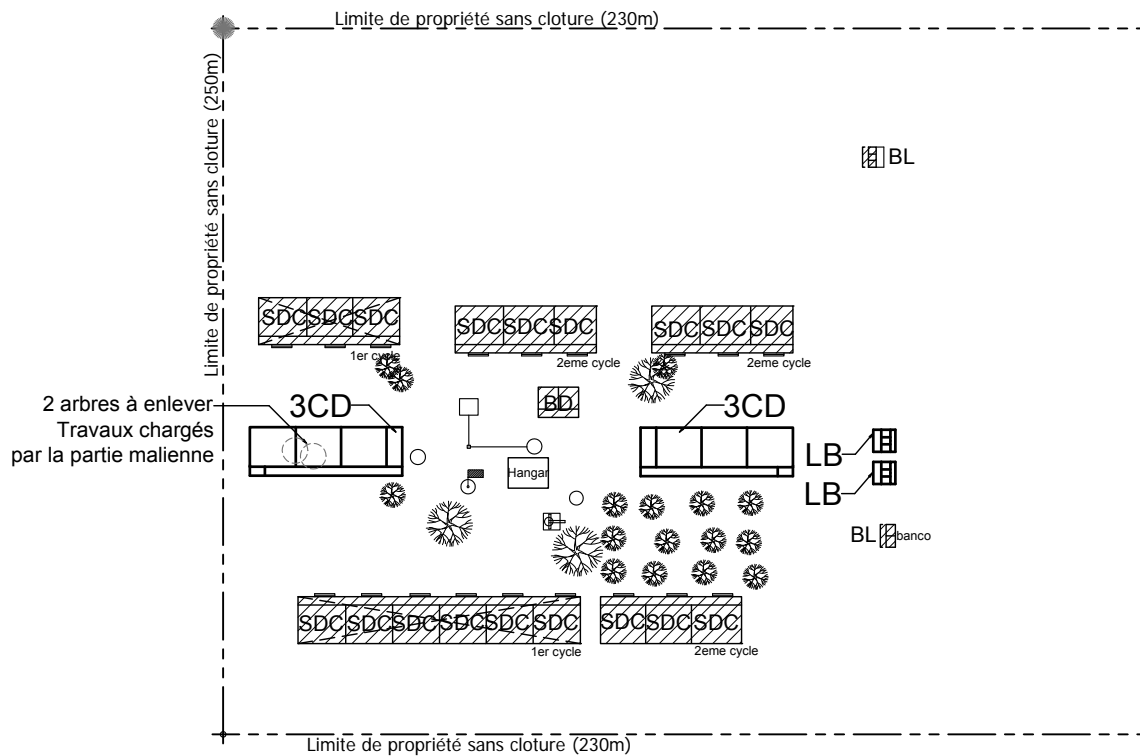
	SDC / 教室				BD 校長室	BL トイレ	ELT 電気	Eau 水	Classes nécessaires 必要教室数	Salles manquantes 不足教室数
	Existante/ 既存	En construction/ 建設中	Utilisation Impossible/ 使用不可	Utilisation Possible/ 継続使用可能						
École primaire 小	9	0	9	0	0	×	×	○	13	13
Collège 中	9	0	0	9	1	○	×	○	-	-

○ : Déjà équipé / 敷地内にあり
× : Pas dans le site / 敷地内になし

Programme de projet / 計画

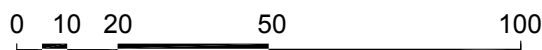
SDC	Type de SDC	BD	Type de BL	ELT	Clôture	Travaux à la charge de la partie malienne 相手国負担工事	
教室数	教室タイプ	校長室	トイレ	電気	フェンス	Branchement du réseau d'électricité 電気配線接続	Autres その他
6	3CD X 2	-	LB X 2	X	-	-	Abattage de 2 arbres 樹木2本撤去





LEGENDE/凡例:

- | | |
|------------------------------|---|
| SDC : Salle de classe/教室 | ⊕ : Poteau d'électricité/電柱 |
| BD : Bureau de directeur/校長室 | 🚩 : Mât de drapeau/フラッグポール |
| M : Magasin/倉庫 | 🌳 : Arbre/樹木 |
| BIB : Bibliothèque/図書室 | ○ (dashed) : Arbre à enlever/伐採 |
| BL : Bloc de latrines/トイレ | ⊕ (circle) : Borne fontaine ou puits/ポンプまたは井戸 |
| LG : Loge gardien/守衛室 | --- : Limite de propriété/敷地境界線 |



Plan de site / 計画配置図
Echelle 1:1500

FN-1 Werekela

Localisation / 位置情報

AE	CAP	Commune	Distance depuis le CAP	Accès et Remarques
			CAPからの距離	
KATI	Fana	Guegneka	6 km	Sur la route goudronnée, アスファルト舗装

Situation pédagogique / 運営状況

	Écoles	Élèves	Classes pédagogiques	Personnels	Communautaire	Double vacation	Multigrade	Remarques
	学校数	生徒数	クラス数	教員数(校長含)	コミュニティ学校	2部制	複式学級	備考
École primaire 小	1	147	3	3	○	-	○	
Collège 中	-	-	-	-	-	-	-	

Effectifs et nombre de classe (Août, 2010) / 生徒数, クラス数内訳(2010年8月)

	1 ère	2 ème	3 ème	4 ème	5 ème	6 ème	7 ème	8 ème	9 ème
Élèves / 生徒数	40	25	19	21	23	19	-	-	-
Classes pédagogiques / クラス数	1		1		1			-	-

Equipements existants / 既存施設

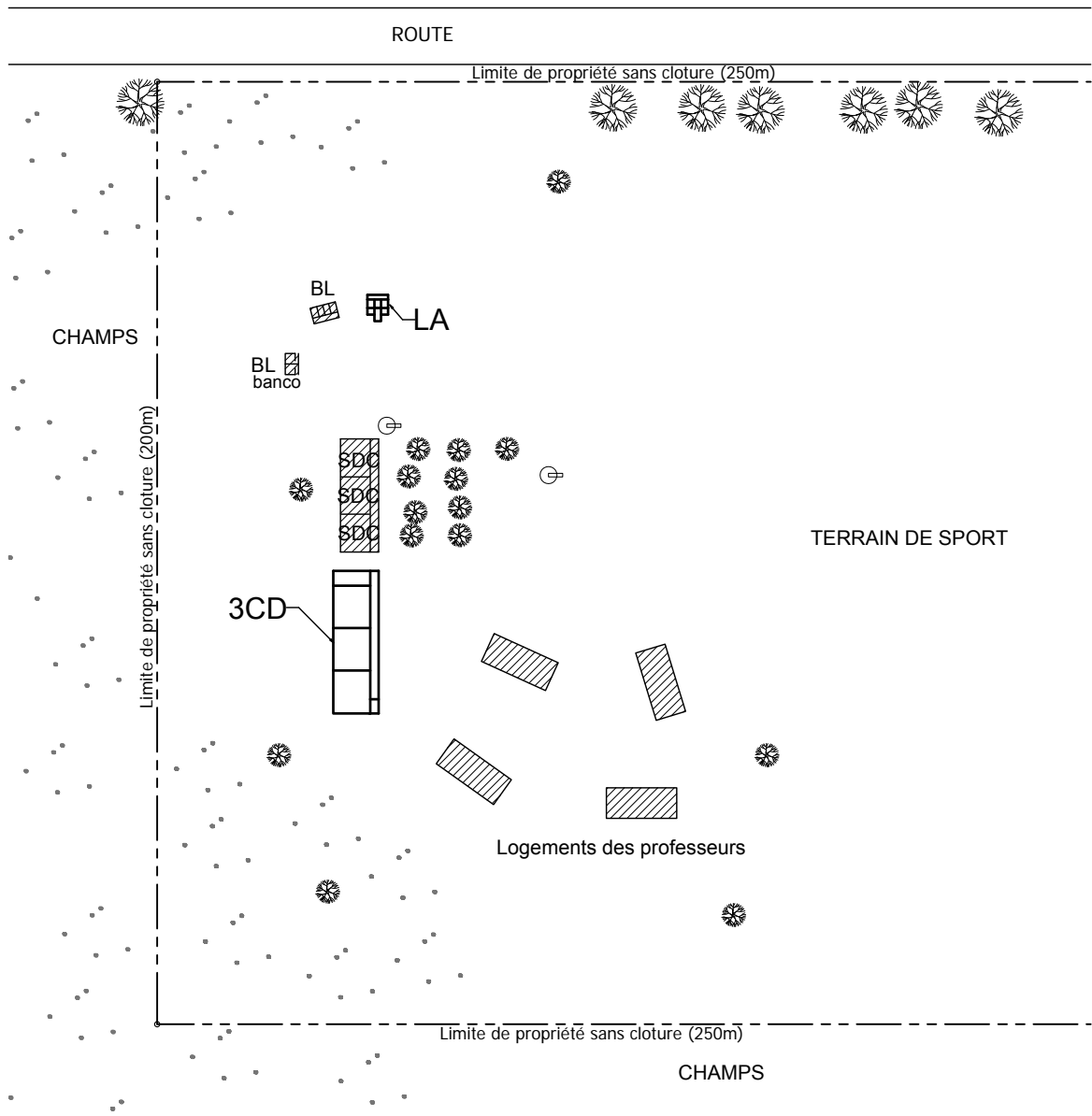
	SDC / 教室				BD 校長室	BL トイレ	ELT 電気	Eau 水	Classes nécessaires 必要教室数	Salles manquantes 不足教室数
	Existante/ 既存	En construction/ 建設中	Utilisation Impossible/ 使用不可	Utilisation Possible/ 継続使用可能						
École primaire 小	3	0	3	0	-	○	×	○	3	3
Collège 中	-	-	-	-	-	-	-	-	-	-

○: Déjà équipé / 敷地内にあり
×: Pas dans le site / 敷地内になし

Programme de projet / 計画

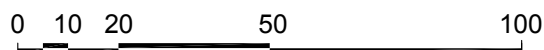
SDC	Type de SDC	BD	Type de BL	ELT	Clôture	Travaux à la charge de la partie malienne 相手国負担工事	
						Branchement du réseau d'électricité 電気配線接続	Autres その他
3	3CD X 1	-	LA X 1	X	-	-	





LEGENDE/凡例:

- | | |
|------------------------------|------------------------------------|
| SDC : Salle de classe/教室 | : Poteau d'électricité/電柱 |
| BD : Bureau de directeur/校長室 | : Mât de drapeau/フラッグポール |
| M : Magasin/倉庫 | : Arbre/樹木 |
| BIB : Bibliothèque/図書室 | : Arbre à enlever/伐採 |
| BL : Bloc de latrines/トイレ | : Borne fontaine ou puits/ポンプまたは井戸 |
| LG : Loge gardien/守衛室 | : Limite de propriété/敷地境界線 |



FN-2 Fana CI

Localisation / 位置情報

AE	CAP	Commune	Distance depuis le CAP	Accès et Remarques
			CAPからの距離	
KATI	Fana	Guegneka	3 km	Route non bitumée 未舗装

Situation pédagogique / 運営状況

	Écoles	Élèves	Classes pédagogiques	Personnels	Communautaire	Double vacation	Multigrade	Remarques
	学校数	生徒数	クラス数	教員数(校長含)	コミュニティ学校	2部制	複式学級	備考
École primaire 小	1	389	7	9	-	-	-	Limitation de nombre d'élèves à l'inscription 入学制限あり
Collège 中	-	-	-	-	-	-	-	

Effectifs et nombre de classe (Août, 2010) / 生徒数, クラス数内訳(2010年8月)

	1 ère	2 ème	3 ème	4 ème	5 ème	6 ème	7 ème	8 ème	9 ème
Élèves / 生徒数	58	64	48	47	103	69	-	-	-
Classes pédagogiques / クラス数	1	1	1	1	2	1	-	-	-

Equipements existants / 既存施設

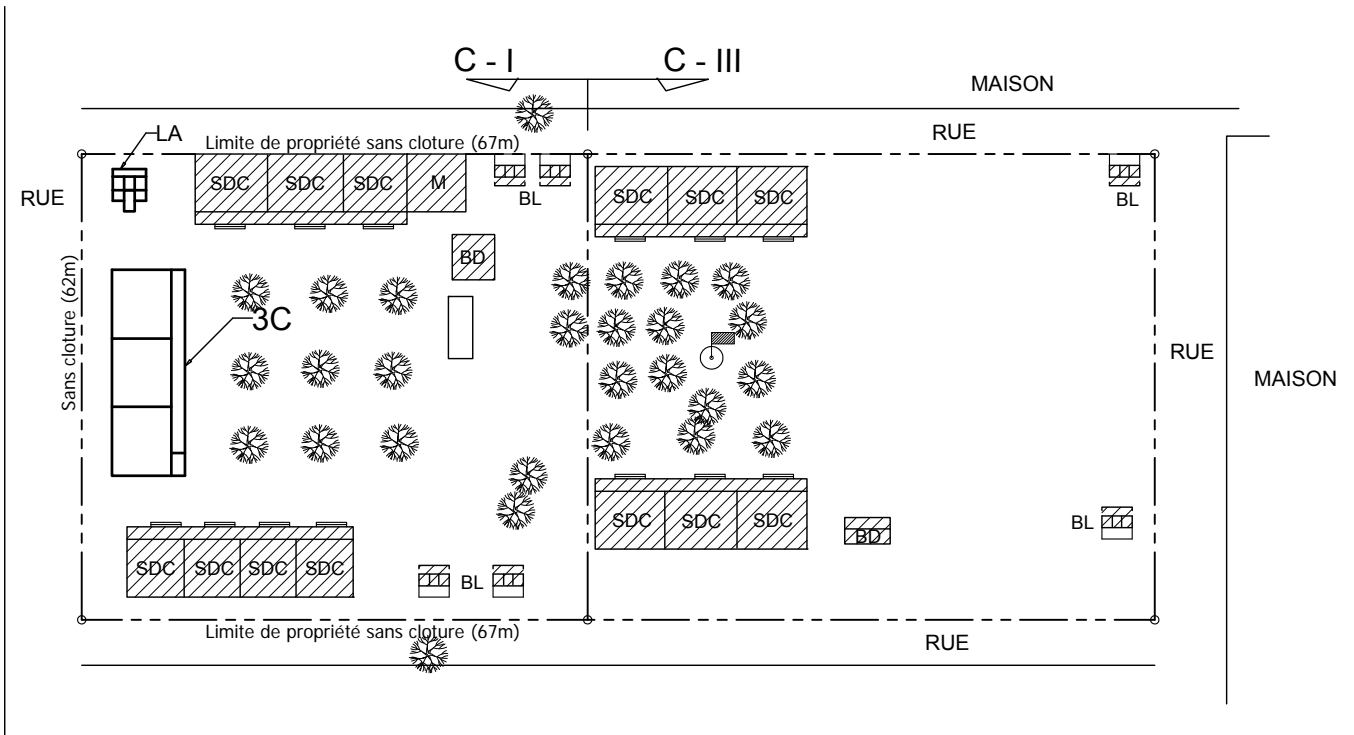
	SDC / 教室				BD 校長室	BL トイレ	ELT 電気	Eau 水	Classes nécessaires 必要教室数	Salles manquantes 不足教室数
	Existante/ 既存	En construction/ 建設中	Utilisation Impossible/ 使用不可	Utilisation Possible/ 継続使用可能						
École primaire 小	7	0	3	4	1	○	×	○	7	3
Collège 中	-	-	-	-	-	-	-	-	-	-

○: Déjà équipé / 敷地内にあり
×: Pas dans le site / 敷地内になし

Programme de projet / 計画

SDC	Type de SDC	BD	Type de BL	ELT	Clôture	Travaux à la charge de la partie malienne 相手国負担工事	
						Branchement du réseau d'électricité 電気配線接続	Autres その他
3	3C X 1	-	LA X 1	△	-	-	

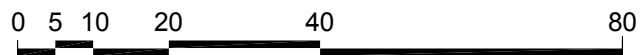




LEGENDE/凡例:

- SDC : Salle de classe/教室
- BD : Bureau de directeur/校長室
- M : Magasin/倉庫
- BIB : Bibliothèque/図書室
- BL : Bloc de latrines/トイレ
- LG : Loge gardien/守衛室

- ⊕ : Poteau d'électricité/電柱
- ▣ : Mât de drapeau/フラッグポール
- ☼ : Arbre/樹木
- : Arbre à enlever/伐採
- ⊕ : Borne fontaine ou puits/ポンプまたは井戸
- : Limite de propriété/敷地境界線



Plan de site / 計画配置図
Echelle 1:1000

FN-4 Fana B

Localisation / 位置情報

AE	CAP	Commune	Distance depuis le CAP	Accès et Remarques
			CAPからの距離	
KATI	Fana	Guegneka	3 km	幹線から 1km 1km depuis la route principale

Situation pédagogique / 運営状況

	Écoles	Élèves	Classes pédagogiques	Personnels	Communautaire	Double vacation	Multigrade	Remarques
	学校数	生徒数	クラス数	教員数(校長含)	コミュニティ学校	2部制	複式学級	備考
École primaire 小	2	1,397	17	17	-	○	-	
Collège 中	2	433	-	-	-	-	-	Manque de données sur l'effectif d'école 学年別生徒数等未入手

Effectifs et nombre de classe (Août, 2010) / 生徒数, クラス数内訳(2010年8月)

	1 ère	2 ème	3 ème	4 ème	5 ème	6 ème	7 ème	8 ème	9 ème
Élèves / 生徒数	202	213	224	228	275	255	-	-	-
Classes pédagogiques / クラス数	2	2	2	3	4	4	-	-	-

Equipements existants / 既存施設

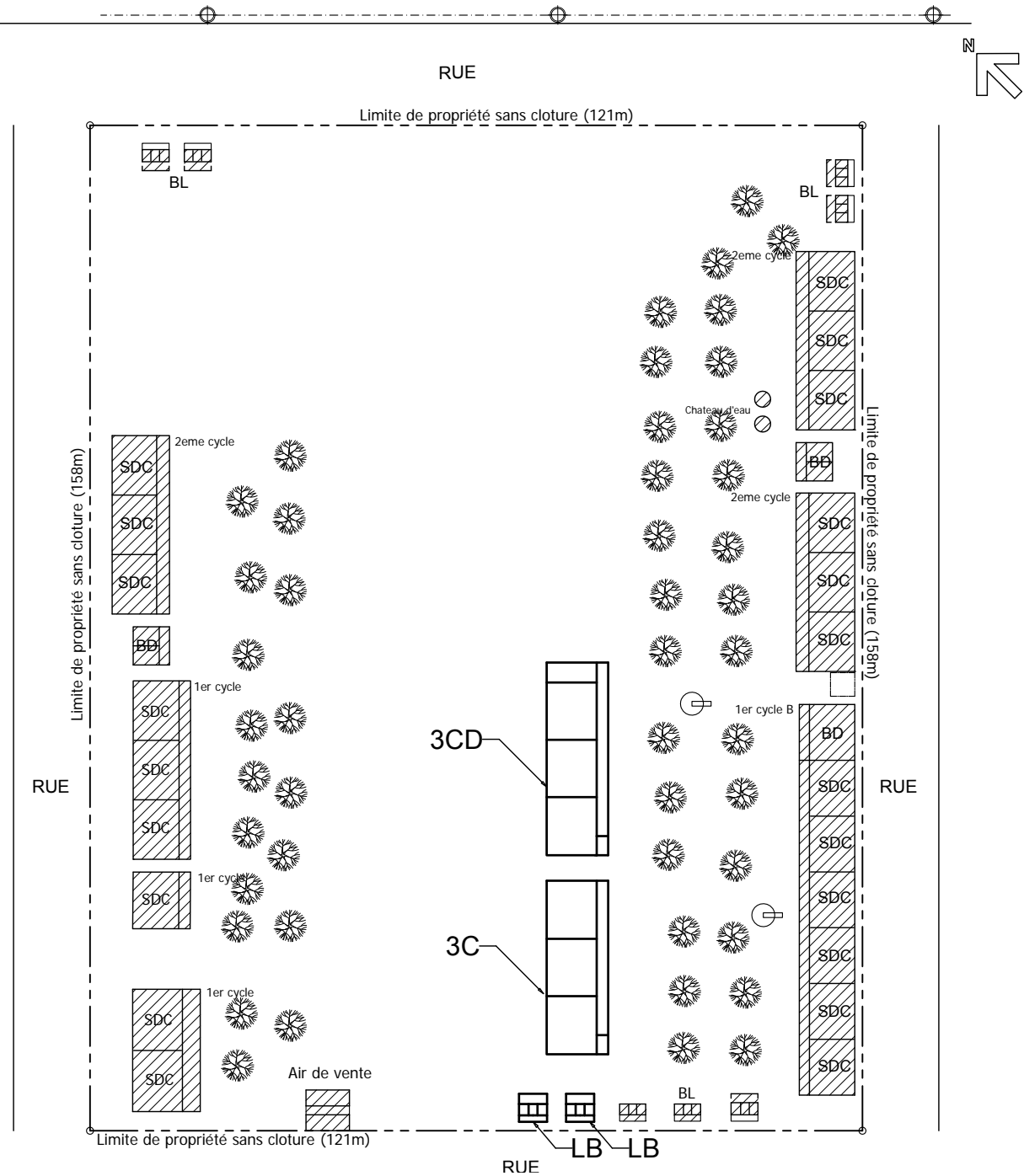
	SDC / 教室				BD 校長室	BL トイレ	ELT 電気	Eau 水	Classes nécessaires 必要教室数	Salles manquantes 不足教室数
	Existante/ 既存	En construction/ 建設中	Utilisation Impossible/ 使用不可	Utilisation Possible/ 継続使用可能						
École primaire 小	12	0	6	6	2	○	×	○	27	21
Collège 中	9	0	0	9	2	○	×	○	-	-

○: Déjà équipé / 敷地内にあり
×: Pas dans le site / 敷地内になし

Programme de projet / 計画

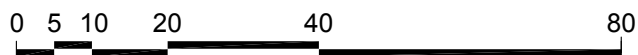
SDC	Type de SDC	BD	Type de BL	ELT	Clôture	Travaux à la charge de la partie malienne 相手国負担工事	
教室数	教室タイプ	校長室	トイレ	電気	フェンス	Branchement du réseau d'électricité 電気配線接続	Autres その他
6	3C X 1 3CD X 1	-	LB X 2	△	-	-	





LEGENDE/凡例:

- | | |
|------------------------------|--------------------------------------|
| SDC : Salle de classe/教室 | ⊕ : Poteau d'électricité/電柱 |
| BD : Bureau de directeur/校長室 | 🚩 : Mât de drapeau/フラッグポール |
| M : Magasin/倉庫 | 🌳 : Arbre/樹木 |
| BIB : Bibliothèque/図書室 | ○ : Arbre à enlever/伐採 |
| BL : Bloc de latrines/トイレ | ⊕ : Borne fontaine ou puits/ポンプまたは井戸 |
| LG : Loge gardien/守衛室 | --- : Limite de propriété/敷地境界線 |



Plan de site / 計画配置図
Echelle 1:1000

FN-5 Ouolodo

Localisation / 位置情報

AE	CAP	Commune	Distance depuis le CAP	Accès et Remarques
			CAPからの距離	
KATI	Fana	Zan Coulibaly	Non identifié 不明	Sur la route goudronnée アスファルト舗装

Situation pédagogique / 運営状況

	Écoles	Élèves	Classes pédagogiques	Personnels	Communautaire	Double vacation	Multigrade	Remarques
	学校数	生徒数	クラス数	教員数(校長含)	コミュニティ学校	2部制	複式学級	
École primaire 小	1	195	4	4	-	-	○	Limitation de nombre d'élèves à l'inscription 入学制限あり
Collège 中	-	-	-	-	-	-	-	

Effectifs et nombre de classe (Août, 2010) / 生徒数, クラス数内訳(2010年8月)

	1 ère	2 ème	3 ème	4 ème	5 ème	6 ème	7 ème	8 ème	9 ème
Élèves / 生徒数	42	51	34	33	9	26	-	-	-
Classes pédagogiques / クラス数	1	1	1		1				

Equipements existants / 既存施設

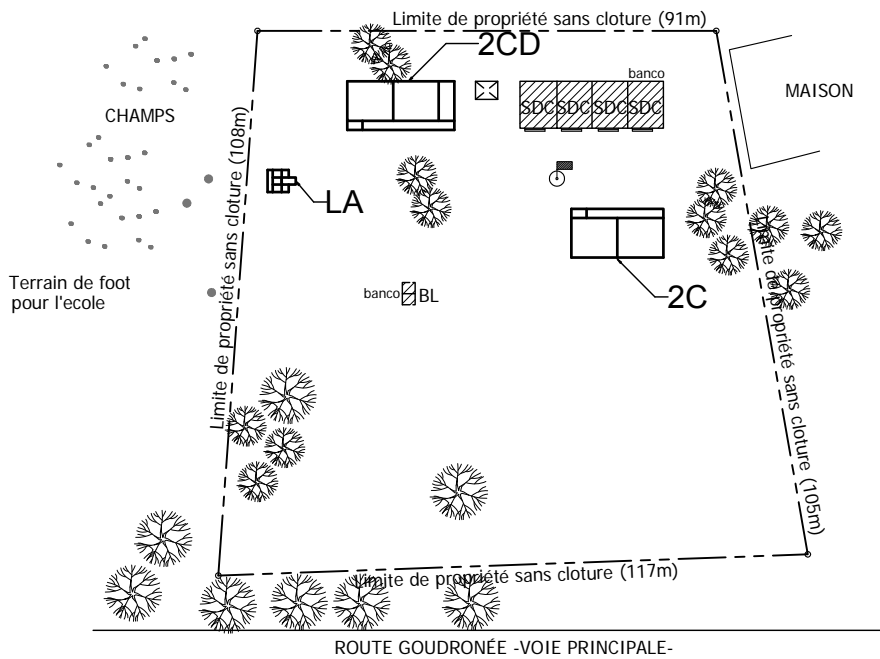
	SDC / 教室				BD 校長室	BL トイレ	ELT 電気	Eau 水	Classes nécessaires 必要教室数	Salles manquantes 不足教室数
	Existante/ 既存	En construction/ 建設中	Utilisation Impossible/ 使用不可	Utilisation Possible/ 継続使用可能						
École primaire 小	4	0	4	0	0	×	×	×	4	4
Collège 中	-	-	-	-	-	-	-	-	-	-

○: Déjà équipé / 敷地内にあり
×: Pas dans le site / 敷地内になし

Programme de projet / 計画

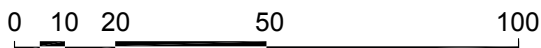
SDC	Type de SDC	BD	Type de BL	ELT	Clôture	Travaux à la charge de la partie malienne 相手国負担工事	
						Branchement du réseau d'électricité 電気配線接続	Autres その他
教室数	教室タイプ	校長室	トイレ	電気	フェンス		
4	2C X 1 2CD X 1	-	LA X 1	X	-	-	





LEGENDE/凡例:

- | | |
|------------------------------|---|
| SDC : Salle de classe/教室 | ⊕ : Poteau d'électricité/電柱 |
| BD : Bureau de directeur/校長室 | 🚩 : Mât de drapeau/フラッグポール |
| M : Magasin/倉庫 | 🌳 : Arbre/樹木 |
| BIB : Bibliothèque/図書室 | 🌳 (circle) : Arbre à enlever/伐採 |
| BL : Bloc de latrines/トイレ | ⊕ (circle) : Borne fontaine ou puits/ポンプまたは井戸 |
| LG : Loge gardien/守衛室 | --- : Limite de propriété/敷地境界線 |



Plan de site / 計画配置図
Echelle 1:1500

KB-1 Samalé

Localisation / 位置情報

AE	CAP	Commune	Distance depuis le CAP	Accès et Remarques
			CAPからの距離	
KATI	Kalabancoro	Mande	35 km	Route non bitumée, Route en mauvais état 未舗装、悪路

Situation pédagogique / 運営状況

	Écoles	Élèves	Classes pédagogiques	Personnels	Communautaire	Double vacation	Multigrade	Remarques
	学校数	生徒数	クラス数	教員数(校長含)	コミュニティ学校	2部制	複式学級	備考
École primaire 小	1	174	6	6	-	-	-	
Collège 中	-	-	-	-	-	-	-	

Effectifs et nombre de classe (Août, 2010) / 生徒数, クラス数内訳(2010年8月)

	1 ère	2 ème	3 ème	4 ème	5 ème	6 ème	7 ème	8 ème	9 ème
Élèves / 生徒数	16	28	47	31	36	16	-	-	-
Classes pédagogiques / クラス数	1	1	1	1	1	1	-	-	-

Equipements existants / 既存施設

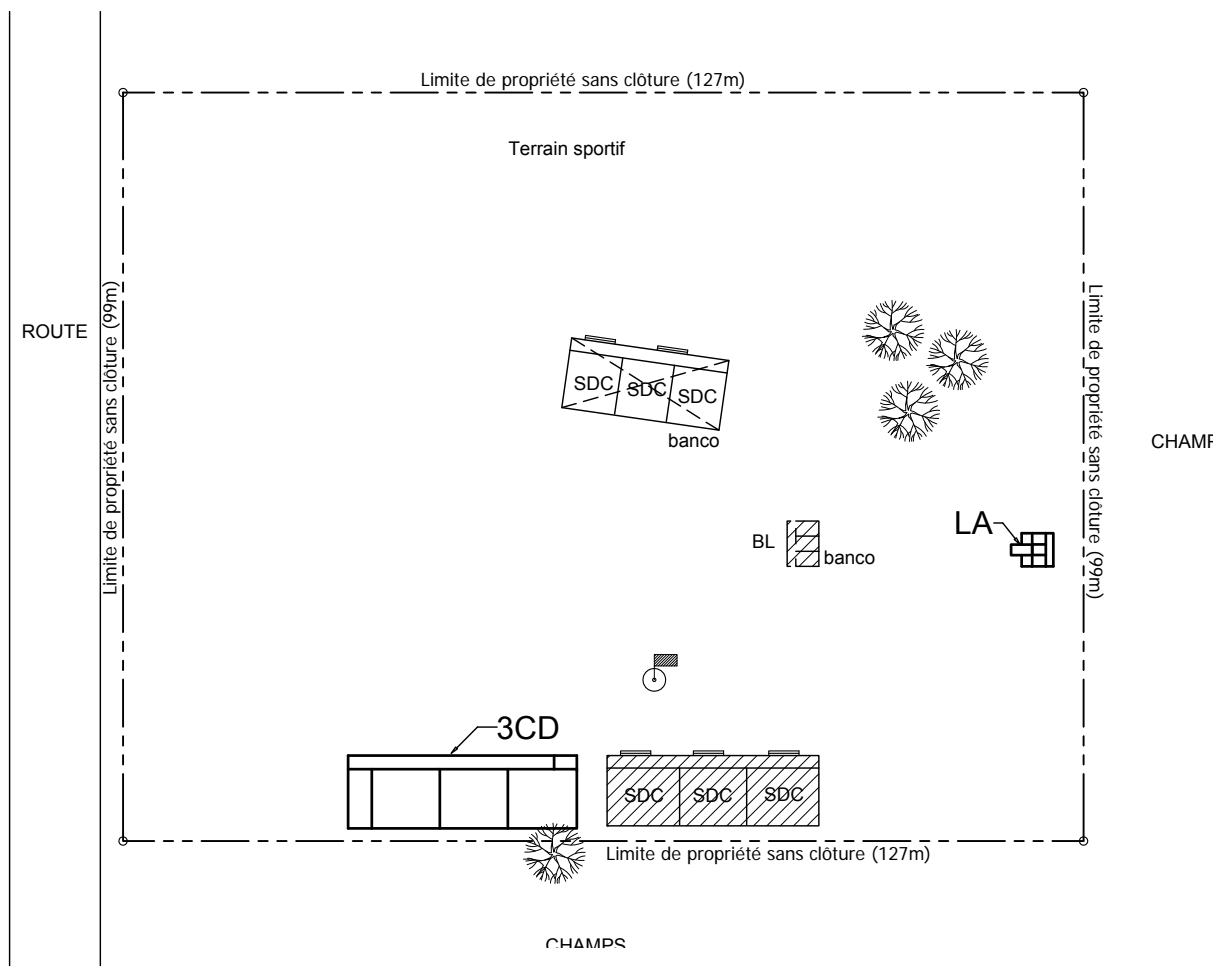
	SDC / 教室				BD 校長室	BL トイレ	ELT 電気	Eau 水	Classes nécessaires 必要教室数	Salles manquantes 不足教室数
	Existante/ 既存	En construction/ 建設中	Utilisation Impossible/ 使用不可	Utilisation Possible/ 継続使用可能						
École primaire 小	6	0	3	3	0	X	×	○	6	3
Collège 中	-	-	-	-	-	-	-	-	-	-

○ : Déjà équipé / 敷地内にあり
× : Pas dans le site / 敷地内になし

Programme de projet / 計画

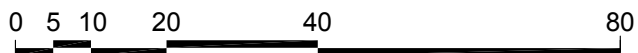
SDC	Type de SDC	BD	Type de BL	ELT	Clôture	Travaux à la charge de la partie malienne 相手国負担工事	
教室数	教室タイプ	校長室	トイレ	電気	フェンス	Branchement du réseau d'électricité 電気配線接続	Autres その他
3	3CD X 1	-	LA X 1	X	-	-	





LEGENDE/凡例:

- | | |
|------------------------------|--------------------------------------|
| SDC : Salle de classe/教室 | ⊕ : Poteau d'électricité/電柱 |
| BD : Bureau de directeur/校長室 | 🚩 : Mât de drapeau/フラッグポール |
| M : Magasin/倉庫 | 🌳 : Arbre/樹木 |
| BIB : Bibliothèque/図書室 | ⊖ : Arbre à enlever/伐採 |
| BL : Bloc de latrines/トイレ | ⊕ : Borne fontaine ou puits/ポンプまたは井戸 |
| LG : Loge gardien/守衛室 | --- : Limite de propriété/敷地境界線 |



Plan de site / 計画配置図
Echelle 1:1000

KB-2 Kalabancoro E

Localisation / 位置情報

AE	CAP	Commune	Distance depuis le CAP	Accès et Remarques
			CAPからの距離	
KATI	Kalabancoro	kalabancoro	8 km	Route non bitumée 未舗装

Situation pédagogique / 運営状況

	Écoles	Élèves	Classes pédagogiques	Personnels	Communautaire	Double vacation	Multigrade	Remarques
	学校数	生徒数	クラス数	教員数(校長含)	コミュニティ学校	2部制	複式学級	備考
École primaire 小	1	636	9	13	-	-	-	
Collège 中	1	382	3	14	-	-	-	

Effectifs et nombre de classe (Août, 2010) / 生徒数, クラス数内訳(2010年8月)

	1 ère	2 ème	3 ème	4 ème	5 ème	6 ème	7 ème	8 ème	9 ème
Élèves / 生徒数	74	57	78	177	123	127	138	109	135
Classes pédagogiques / クラス数	1	1	1	2	2	2	1	1	1

Equipements existants / 既存施設

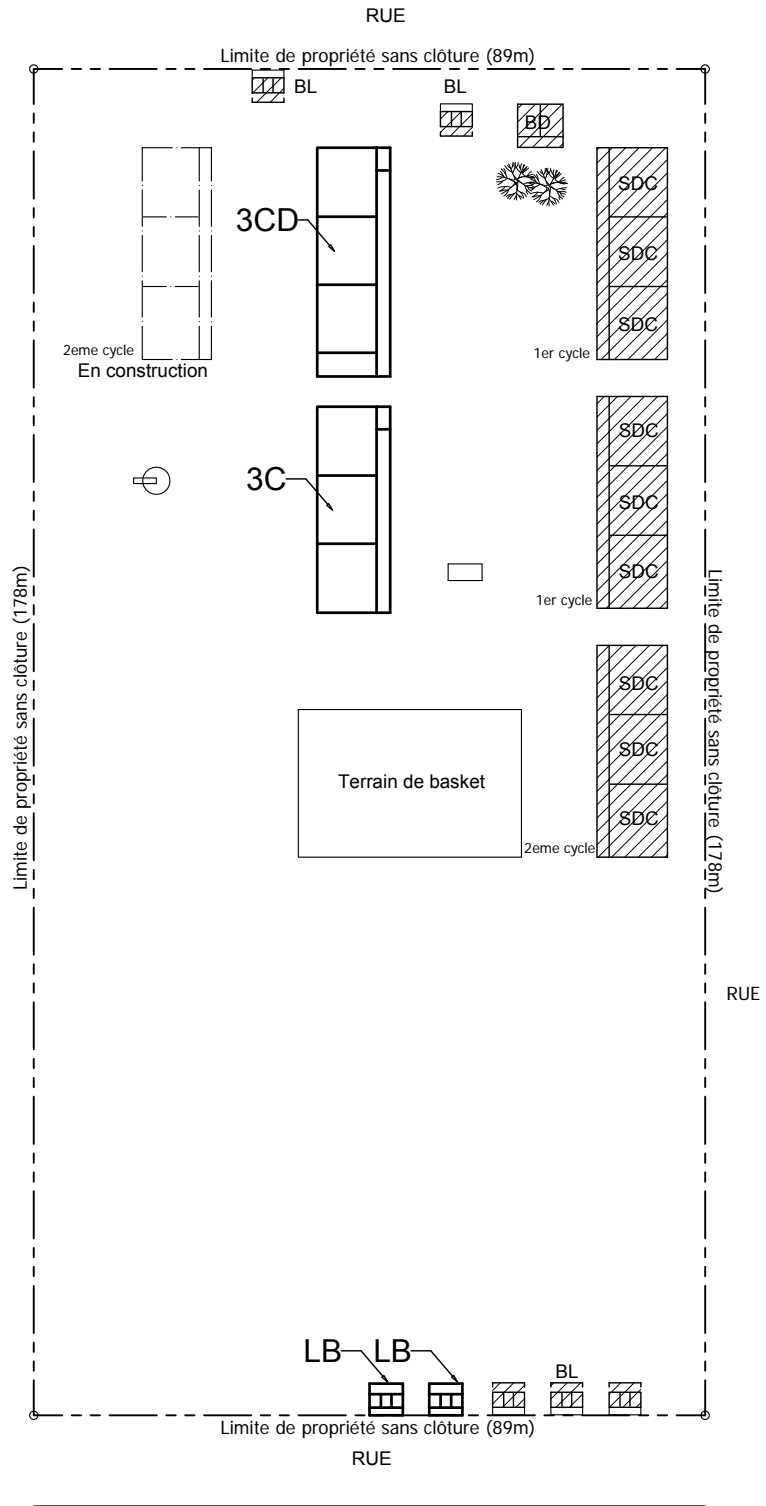
	SDC / 教室				BD 校長室	BL トイレ	ELT 電気	Eau 水	Classes nécessaires 必要教室数	Salles manquantes 不足教室数
	Existante/ 既存	En construction/ 建設中	Utilisation Impossible/ 使用不可	Utilisation Possible/ 継続使用可能						
École primaire 小	9	0	3	6	0	○	×	○	12	6
Collège 中	3	3	0	6	1	○	×	○	-	-

○: Déjà équipé / 敷地内にあり
×: Pas dans le site / 敷地内になし

Programme de projet / 計画

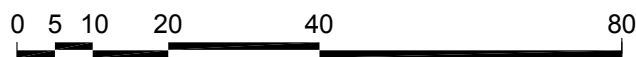
SDC	Type de SDC	BD	Type de BL	ELT	Clôture	Travaux à la charge de la partie malienne 相手国負担工事	
教室数	教室タイプ	校長室	トイレ	電気	フェンス	Branchement du réseau d'électricité 電気配線接続	Autres その他
6	3C X 1 3CD X 1	-	LB X 2	△	-	-	





LEGENDE/凡例:

- SDC : Salle de classe/教室
- BD : Bureau de directeur/校長室
- M : Magasin/倉庫
- BIB : Bibliothèque/図書室
- BL : Bloc de latrines/トイレ
- LG : Loge gardien/守衛室
- ⊕ : Poteau d'électricité/電柱
- ▧ : Mât de drapeau/フラッグポール
- ☼ : Arbre/樹木
- : Arbre à enlever/伐採
- ⊕ : Borne fontaine ou puits/ポンプまたは井戸
- : Limite de propriété/敷地境界線



Plan de site / 計画配置図
Echelle 1:1000

KB-4 Taliko II

Localisation / 位置情報

AE	CAP	Commune	Distance depuis le CAP	Accès et Remarques
			CAPからの距離	
KATI	Kalabancoro	Dogodouman	10 km	Route non bitumée, Route en mauvais état 未舗装、悪路

Situation pédagogique / 運営状況

	Écoles	Élèves	Classes pédagogiques	Personnels	Communautaire	Double vacation	Multigrade	Remarques
	学校数	生徒数	クラス数	教員数(校長含)	コミュニティ学校	2部制	複式学級	備考
École primaire 小	1	546	6	7	-	○	-	Limitation de nombre d'élèves à l'inscription 入学制限あり
Collège 中	1	438	5	6	-	-	-	

Effectifs et nombre de classe (Août, 2010) / 生徒数, クラス数内訳(2010年8月)

	1 ère	2 ème	3 ème	4 ème	5 ème	6 ème	7 ème	8 ème	9 ème
Élèves / 生徒数	115	62	30	118	123	98	119	203	116
Classes pédagogiques / クラス数	1	1	1	1	1	1	1	2	2

Equipements existants / 既存施設

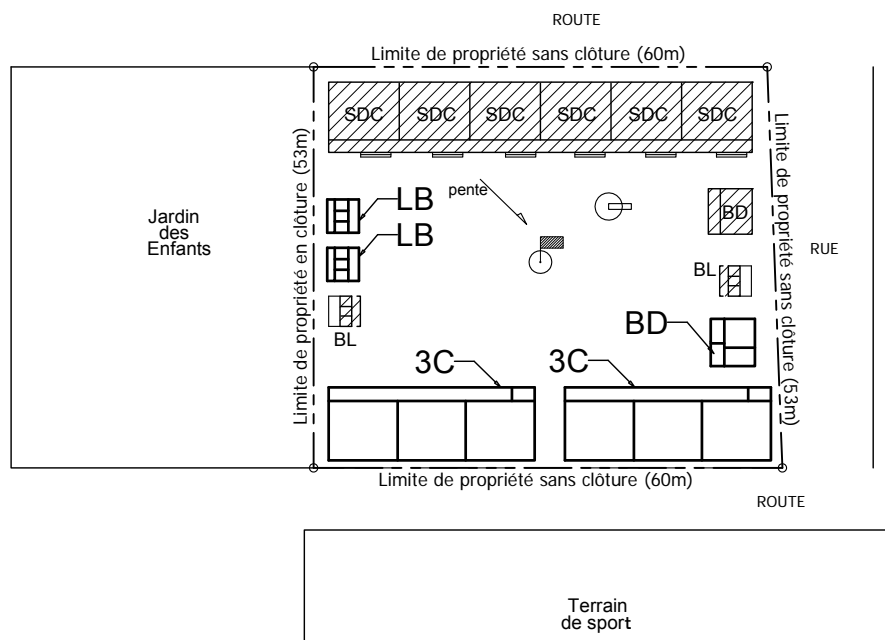
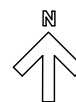
	SDC / 教室				BD 校長室	BL トイレ	ELT 電気	Eau 水	Classes nécessaires 必要教室数	Salles manquantes 不足教室数
	Existante/ 既存	En construction/ 建設中	Utilisation Impossible/ 使用不可	Utilisation Possible/ 継続使用可能						
École primaire 小	3	0	0	3	0	○	×	○	10	7
Collège 中	3	0	0	3	1	○	×	○	-	-

○ : Déjà équipé / 敷地内にあり
× : Pas dans le site / 敷地内になし

Programme de projet / 計画

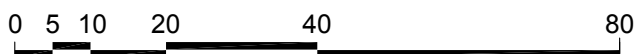
SDC	Type de SDC	BD	Type de BL	ELT	Clôture	Travaux à la charge de la partie malienne 相手国負担工事	
教室数	教室タイプ	校長室	トイレ	電気	フェンス	Branchement du réseau d'électricité 電気配線接続	Autres その他
6	3C X 2	1	LB X 2	△	-	-	





LEGENDE/凡例:

- | | |
|------------------------------|--------------------------------------|
| SDC : Salle de classe/教室 | ⊕ : Poteau d'électricité/電柱 |
| BD : Bureau de directeur/校長室 | ▬ : Mât de drapeau/フラッグポール |
| M : Magasin/倉庫 | ☀ : Arbre/樹木 |
| BIB : Bibliothèque/図書室 | ○ : Arbre à enlever/伐採 |
| BL : Bloc de latrines/トイレ | ⊕ : Borne fontaine ou puits/ポンプまたは井戸 |
| LG : Loge gardien/守衛室 | --- : Limite de propriété/敷地境界線 |



Plan de site / 計画配置図
Echelle 1:1000

KB-5 Adeken (Fraternite Kene)

Localisation / 位置情報

AE	CAP	Commune	Distance depuis le CAP	Accès et Remarques
			CAPからの距離	
KATI	Kalabancoro	kalabancoro	0.5 km	Route non bitumée, Route en mauvais état 未舗装、悪路

Situation pédagogique / 運営状況

	Écoles	Élèves	Classes pédagogiques	Personnels	Communautaire	Double vacation	Multigrade	Remarques
	学校数	生徒数	クラス数	教員数(校長含)	コミュニティ学校	2部制	複式学級	
École primaire 小	1	643	8	13	○	-	-	Limitation de nombre d'élèves à l'inscription 入学制限あり
Collège 中	2	626	6	25	-	-	-	

Effectifs et nombre de classe (Août, 2010) / 生徒数, クラス数内訳(2010年8月)

	1 ère	2 ème	3 ème	4 ème	5 ème	6 ème	7 ème	8 ème	9 ème
Élèves / 生徒数	77	77	187	98	75	129	192	192	242
Classes pédagogiques / クラス数	1	1	2	1	1	2	2	2	2

Equipements existants / 既存施設

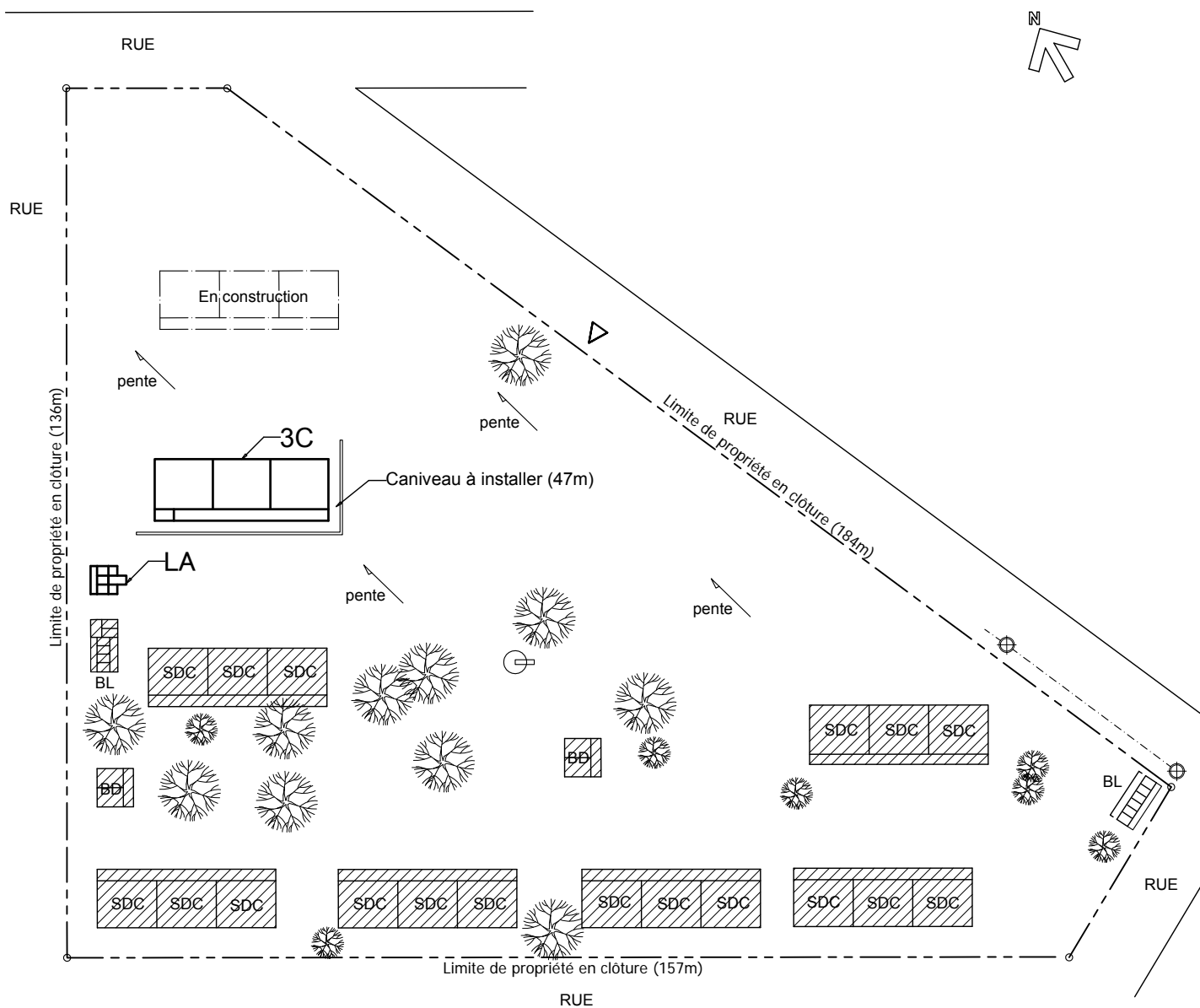
	SDC / 教室				BD 校長室	BL トイレ	ELT 電気	Eau 水	Classes nécessaires 必要教室数	Salles manquantes 不足教室数
	Existante/ 既存	En construction/ 建設中	Utilisation Impossible/ 使用不可	Utilisation Possible/ 継続使用可能						
École primaire 小	9	0	0	9	1	○	○	○	12	3
Collège 中	6	3	0	9	1	○	○	○	-	-

○: Déjà équipé / 敷地内にあり
×: Pas dans le site / 敷地内になし

Programme de projet / 計画

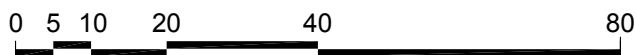
SDC	Type de SDC	BD	Type de BL	ELT	Caniveau	Travaux à la charge de la partie malienne 相手国負担工事	
						Branchement du réseau d'électricité 電気配線接続	Autres その他
教室数	教室タイプ	校長室	トイレ	電気	側溝	○	
3	3C X 1	-	LA X 1	○	○	○	





LEGENDE/凡例:

- | | |
|------------------------------|--------------------------------------|
| SDC : Salle de classe/教室 | ⊕ : Poteau d'électricité/電柱 |
| BD : Bureau de directeur/校長室 | ■ : Mât de drapeau/フラッグポール |
| M : Magasin/倉庫 | ☼ : Arbre/樹木 |
| BIB : Bibliothèque/図書室 | ○ : Arbre à enlever/伐採 |
| BL : Bloc de latrines/トイレ | ⊕ : Borne fontaine ou puits/ポンプまたは井戸 |
| LG : Loge gardien/守衛室 | --- : Limite de propriété/敷地境界線 |



Plan de site / 計画配置図
Echelle 1:1000

KT-1 Camp B

Localisation / 位置情報

AE	CAP	Commune	Distance depuis le CAP	Accès et Remarques
			CAPからの距離	
KATI	Kati	Kati	5 km	1km depuis la route principale, Route non bitumée, 幹線から1 km、未舗装

Situation pédagogique / 運営状況

	Écoles	Élèves	Classes pédagogiques	Personnels	Communautaire	Double vacation	Multigrade	Remarques
	学校数	生徒数	クラス数	教員数(校長含)	コミュニティ学校	2部制	複式学級	備考
École primaire 小	1	325	6	8	-	-	-	
Collège 中	-	-	-	-	-	-	-	

Effectifs et nombre de classe (Août, 2010) / 生徒数, クラス数内訳(2010年8月)

	1 ère	2 ème	3 ème	4 ème	5 ème	6 ème	7 ème	8 ème	9 ème
Élèves / 生徒数	59	52	57	66	58	33	-	-	-
Classes pédagogiques / クラス数	1	1	1	1	1	1	-	-	-

Equipements existants / 既存施設

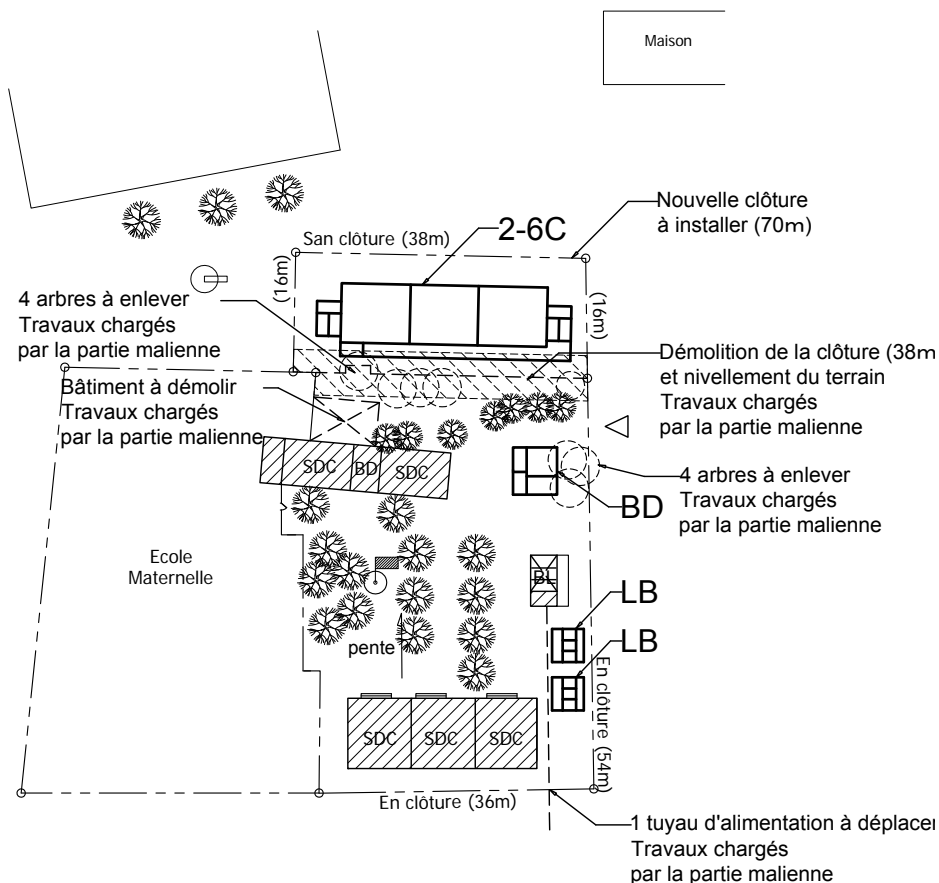
	SDC / 教室				BD 校長室	BL トイレ	ELT 電気	Eau 水	Classes nécessaires 必要教室数	Salles manquantes 不足教室数
	Existante/ 既存	En construction/ 建設中	Utilisation Impossible/ 使用不可	Utilisation Possible/ 継続使用可能						
École primaire 小	6	0	6	0	0	×	○	○	6	6
Collège 中	-	-	-	-	-	-	-	-	-	-

○: Déjà équipé / 敷地内にあり
×: Pas dans le site / 敷地内になし

Programme de projet / 計画

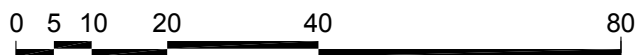
SDC	Type de SDC	BD	Type de BL	ELT	Clôture	Travaux à la charge de la partie malienne 相手国負担工事	
						Branchement du réseau d'électricité 電気配線接続	Autres その他
教室数	教室タイプ	校長室	トイレ	電気	フェンス	○	Abattage de 8 arbres, Nivellement du terrain (224m2), Demolition d'1 bâtiment existant (50m2), Demolition de la clôture (38m) Déplacement d'1 tuyau d'alimentation (18m) 樹木8本撤去、整地(224m2)、既存建物撤去(50m2)、フェンス撤去(38m) 給水管の移設(18m)





LEGENDE/凡例:

- | | |
|------------------------------|--------------------------------------|
| SDC : Salle de classe/教室 | ⊕ : Poteau d'électricité/電柱 |
| BD : Bureau de directeur/校長室 | ■ : Mât de drapeau/フラッグポール |
| M : Magasin/倉庫 | 🌳 : Arbre/樹木 |
| BIB : Bibliothèque/図書室 | ○ : Arbre à enlever/伐採 |
| BL : Bloc de latrines/トイレ | ⊕ : Borne fontaine ou puits/ポンプまたは井戸 |
| LG : Loge gardien/守衛室 | - - - : Limite de propriété/敷地境界線 |



Plan de site / 計画配置図
Echelle 1:1000

KT-2 Sirablo Dogoba

Localisation / 位置情報

AE	CAP	Commune	Distance depuis le CAP	Accès et Remarques
			CAPからの距離	
KATI	Kati	Doubabougo	21 km	Ecole avaRoute en mauvais état nt l'ouverture , 未舗装、悪路

Situation pédagogique / 運営状況

	Écoles	Élèves	Classes pédagogiques	Personnels	Communautaire	Double vacation	Multigrade	Remarques
	学校数	生徒数	クラス数	教員数(校長含)	コミュニティ学校	2部制	複式学級	備考
École primaire 小	1	204	5	5	-	-	○	Limitation de nombre d'élèves à l'inscription 入学制限あり
Collège 中	-	-	-	-	-	-	-	

Effectifs et nombre de classe (Août, 2010) / 生徒数, クラス数内訳(2010年8月)

	1 ère	2 ème	3 ème	4 ème	5 ème	6 ème	7 ème	8 ème	9 ème
Élèves / 生徒数	53	32	25	41	35	18	-	-	-
Classes pédagogiques / クラス数	1	1	1		1	1	-	-	-

Equipements existants / 既存施設

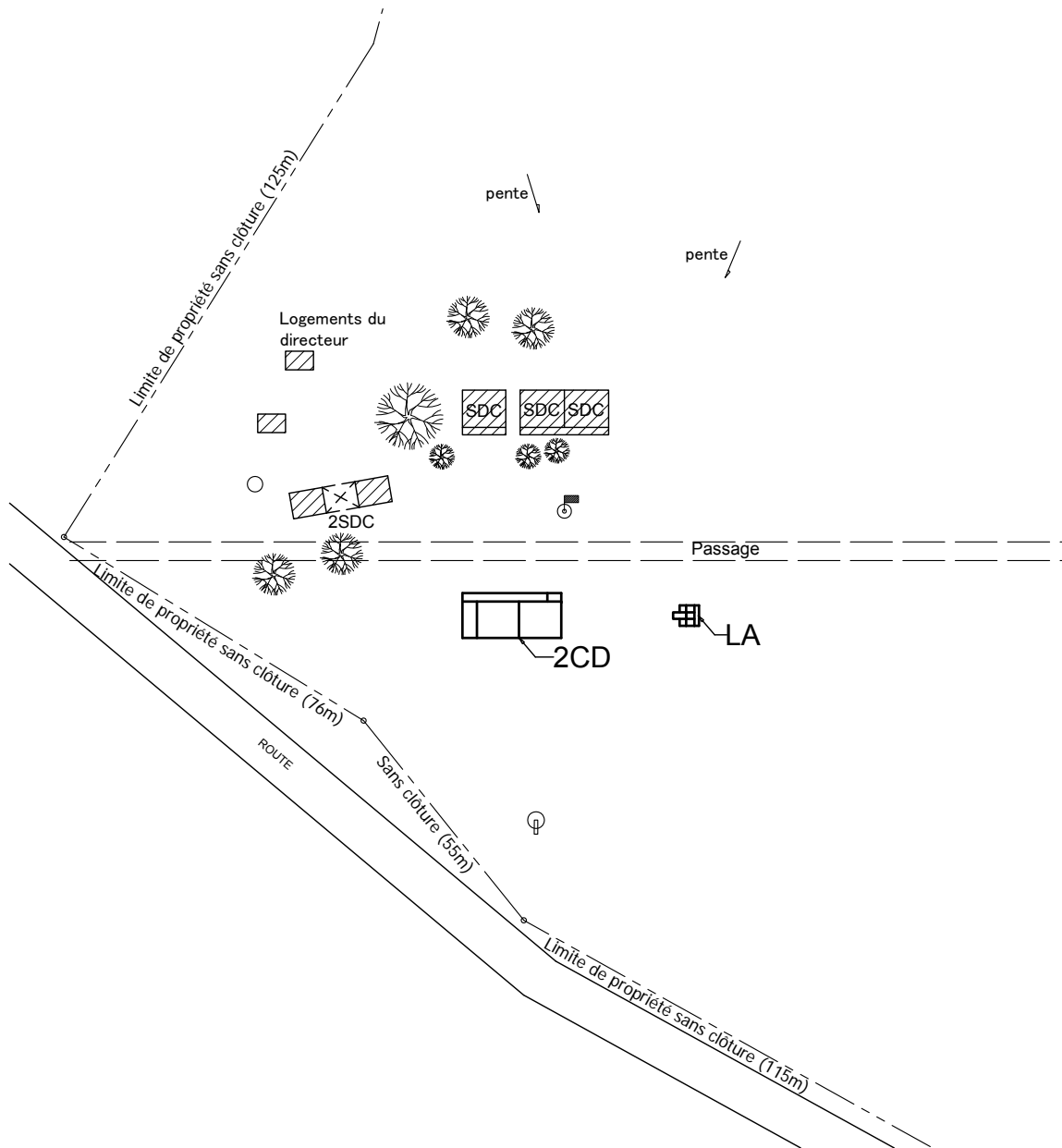
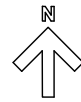
	SDC / 教室				BD 校長室	BL トイレ	ELT 電気	Eau 水	Classes nécessaires 必要教室数	Salles manquantes 不足教室数
	Existante/ 既存	En construction/ 建設中	Utilisation Impossible/ 使用不可	Utilisation Possible/ 継続使用可能						
École primaire 小	5	0	2	3	0	×	×	○	5	2
Collège 中	-	-	-	-	-	-	-	-	-	-

○ : Déjà équipé / 敷地内にあり
× : Pas dans le site / 敷地内になし

Programme de projet / 計画

SDC	Type de SDC	BD	Type de BL	ELT	Clôture	Travaux à la charge de la partie malienne 相手国負担工事	
						Branchement du réseau d'électricité 電気配線接続	Autres その他
教室数	教室タイプ	校長室	トイレ	電気	フェンス	-	
2	2CD X 1	-	LA X 1	X	-	-	





LEGENDE/凡例:

- | | |
|------------------------------|------------------------------------|
| SDC : Salle de classe/教室 | : Poteau d'électricité/電柱 |
| BD : Bureau de directeur/校長室 | : Mât de drapeau/フラッグポール |
| M : Magasin/倉庫 | : Arbre/樹木 |
| BIB : Bibliothèque/図書室 | : Arbre à enlever/伐採 |
| BL : Bloc de latrines/トイレ | : Borne fontaine ou puits/ポンプまたは井戸 |
| LG : Loge gardien/守衛室 | : Limite de propriété/敷地境界線 |

0 10 20 50 100

KT-3 SongonII

Localisation / 位置情報

AE	CAP	Commune	Distance depuis le CAP	Accès et Remarques
			CAPからの距離	
KATI	Kati	Dombila	41 km	Difficulté éventuelle d'accès au site pendant la saison des pluies. 雨季のアクセス不可

Situation pédagogique / 運営状況

	Écoles	Élèves	Classes pédagogiques	Personnels	Communautaire	Double vacation	Multigrade	Remarques
	学校数	生徒数	クラス数	教員数(校長含)	コミュニティ学校	2部制	複式学級	備考
École primaire 小	1	359	3	4	-	-	○	
Collège 中	-	-	-	-	-	-	-	

Effectifs et nombre de classe (Août, 2010) / 生徒数, クラス数内訳(2010年8月)

	1 ère	2 ème	3 ème	4 ème	5 ème	6 ème	7 ème	8 ème	9 ème
Élèves / 生徒数	48	53	62	72	65	59	-	-	-
Classes pédagogiques / クラス数	1		1		1			-	-

Equipements existants / 既存施設

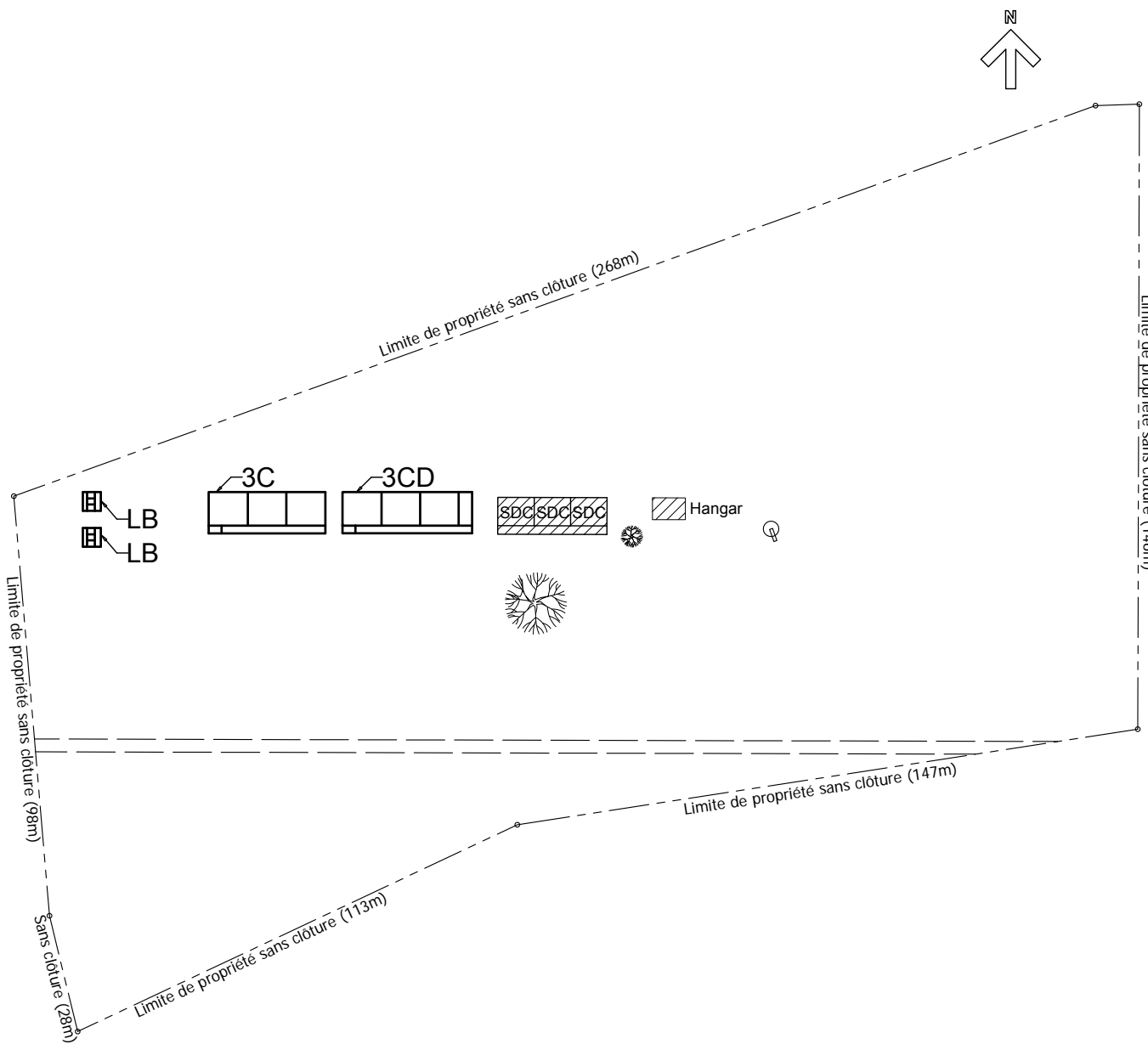
	SDC / 教室				BD 校長室	BL トイレ	ELT 電気	Eau 水	Classes nécessaires 必要教室数	Salles manquantes 不足教室数
	Existante/ 既存	En construction/ 建設中	Utilisation Impossible/ 使用不可	Utilisation Possible/ 継続使用可能						
École primaire 小	4	0	4	0	0	×	×	○	7	7
Collège 中	-	-	-	-	-	-	-	-	-	-

○: Déjà équipé / 敷地内にあり
×: Pas dans le site / 敷地内になし

Programme de projet / 計画

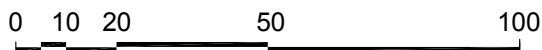
SDC	Type de SDC	BD	Type de BL	ELT	Clôture	Travaux à la charge de la partie malienne 相手国負担工事	
						Branchement du réseau d'électricité 電気配線接続	Autres その他
6	3C x 1 3CD x 1	-	LB x 2	x	-	-	





LEGENDE/凡例:

- | | |
|------------------------------|--------------------------------------|
| SDC : Salle de classe/教室 | ⊕ : Poteau d'électricité/電柱 |
| BD : Bureau de directeur/校長室 | ▨ : Mât de drapeau/フラッグポール |
| M : Magasin/倉庫 | ☼ : Arbre/樹木 |
| BIB : Bibliothèque/図書室 | ○ : Arbre à enlever/伐採 |
| BL : Bloc de latrines/トイレ | ⊕ : Borne fontaine ou puits/ポンプまたは井戸 |
| LG : Loge gardien/守衛室 | --- : Limite de propriété/敷地境界線 |



Plan de site / 計画配置図
Echelle 1:1500

KT-4 Gonsolo

Localisation / 位置情報

AE	CAP	Commune	Distance depuis le CAP	Accès et Remarques
			CAPからの距離	
KATI	Kati	Bancoumana	103km	36km depuis la route principale, 幹線道路から36km Difficulté éventuelle d'accès au site pendant la saison des pluies. 雨季アクセス困難の可能性あり

Situation pédagogique / 運営状況

	Écoles	Élèves	Classes pédagogiques	Personnels	Communautaire	Double vacation	Multigrade	Remarques
	学校数	生徒数	クラス数	教員数(校長含)	コミュニティ学校	2部制	複式学級	備考
École primaire 小	1	168	3	3	-	-	○	Limitation de nombre d'élèves à l'inscription 入学制限あり
Collège 中	-	-	-	-	-	-	-	

Effectifs et nombre de classe (Août, 2010) / 生徒数, クラス数内訳(2010年8月)

	1 ère	2 ème	3 ème	4 ème	5 ème	6 ème	7 ème	8 ème	9 ème
Élèves / 生徒数	38	35	0	29	38	28	-	-	-
Classes pédagogiques / クラス数	1		0	1	1		-	-	-

Equipements existants / 既存施設

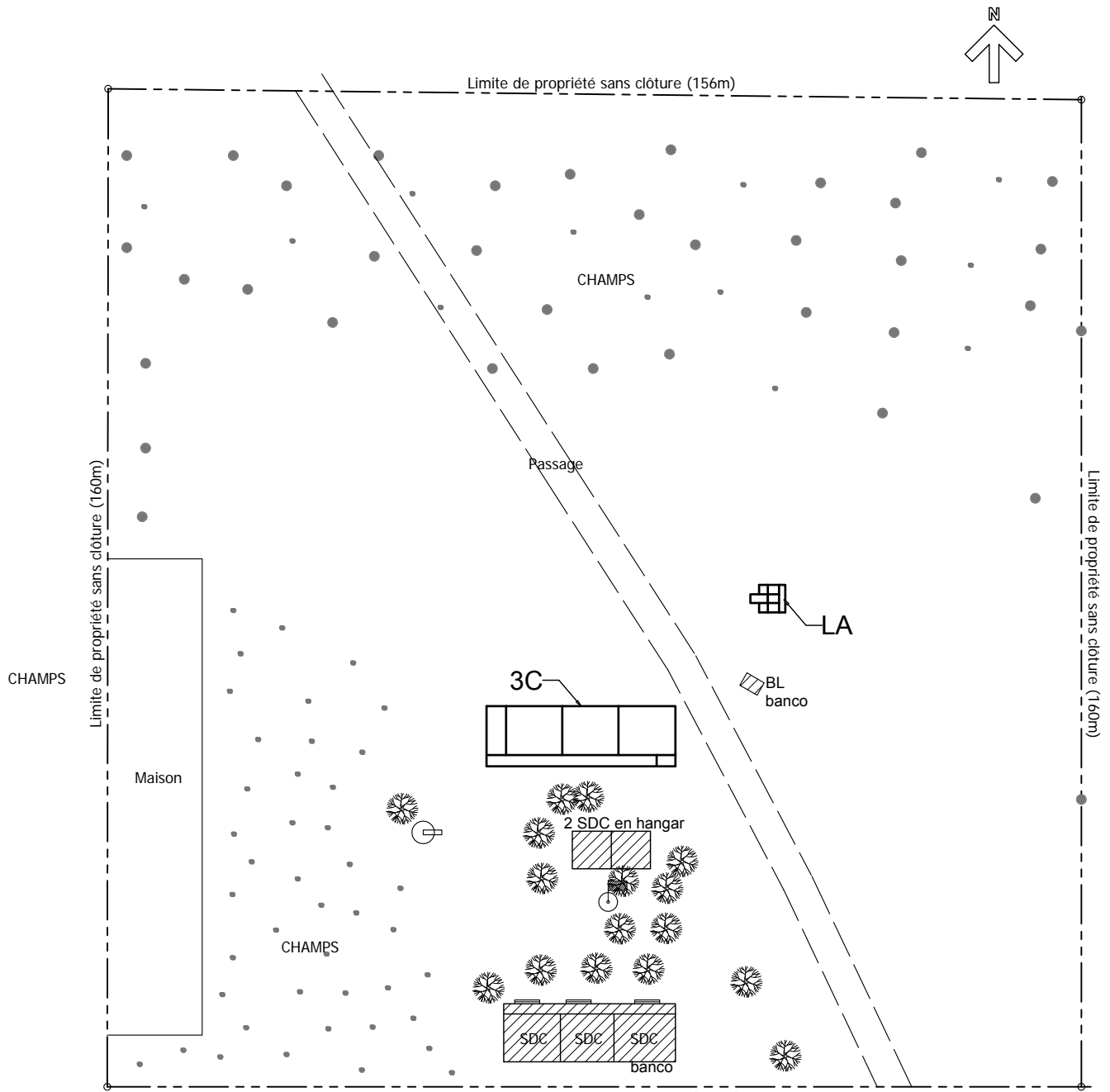
	SDC / 教室				BD 校長室	BL トイレ	ELT 電気	Eau 水	Classes nécessaires 必要教室数	Salles manquantes 不足教室数
	Existante/ 既存	En construction/ 建設中	Utilisation Impossible/ 使用不可	Utilisation Possible/ 継続使用可能						
École primaire 小	3	0	3	0	0	x	x	○	3	3
Collège 中	-	-	-	-	-	-	-	-	-	-

○: Déjà équipé / 敷地内にあり
x: Pas dans le site / 敷地内になし

Programme de projet / 計画

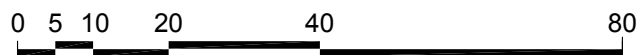
SDC	Type de SDC	BD	Type de BL	ELT	Clôture	Travaux à la charge de la partie malienne 相手国負担工事	
教室数	教室タイプ	校長室	トイレ	電気	フェンス	Branchement du réseau d'électricité 電気配線接続	Autres その他
3	3CD x 1	-	LA X 1	X	-	-	





LEGENDE/凡例:

- | | |
|------------------------------|--------------------------------------|
| SDC : Salle de classe/教室 | ⊕ : Poteau d'électricité/電柱 |
| BD : Bureau de directeur/校長室 | ■ : Mât de drapeau/フラッグポール |
| M : Magasin/倉庫 | ☼ : Arbre/樹木 |
| BIB : Bibliothèque/図書室 | ○ : Arbre à enlever/伐採 |
| BL : Bloc de latrines/トイレ | ⊕ : Borne fontaine ou puits/ポンプまたは井戸 |
| LG : Loge gardien/守衛室 | --- : Limite de propriété/敷地境界線 |



Plan de site / 計画配置図
Echelle 1:1000

KT-5 Yélékébougou

Localisation / 位置情報

AE	CAP	Commune	Distance depuis le CAP	Accès et Remarques
			CAPからの距離	
KATI	Kati	Yélékébougou	33 km	Possible 可能

Situation pédagogique / 運営状況

	Écoles	Élèves	Classes pédagogiques	Personnels	Communautaire	Double vacation	Multigrade	Remarques
	学校数	生徒数	クラス数	教員数(校長含)	コミュニティ学校	2部制	複式学級	備考
École primaire 小	1	568	7	8	-	-	-	Ecole primaire et secondaire regroupé Limitation de nombre d'élèves à l'inscription 小中が一緒になった学校。入学制限あり
Collège 中	1	341	3	6	-	-	-	

Effectifs et nombre de classe (Août, 2010) / 生徒数, クラス数内訳(2010年8月)

	1 ère	2 ème	3 ème	4 ème	5 ème	6 ème	7 ème	8 ème	9 ème
Élèves / 生徒数	98	83	82	144	80	81	106	145	90
Classes pédagogiques / クラス数	1	1	1	1	1	2	1	1	1

Equipements existants / 既存施設

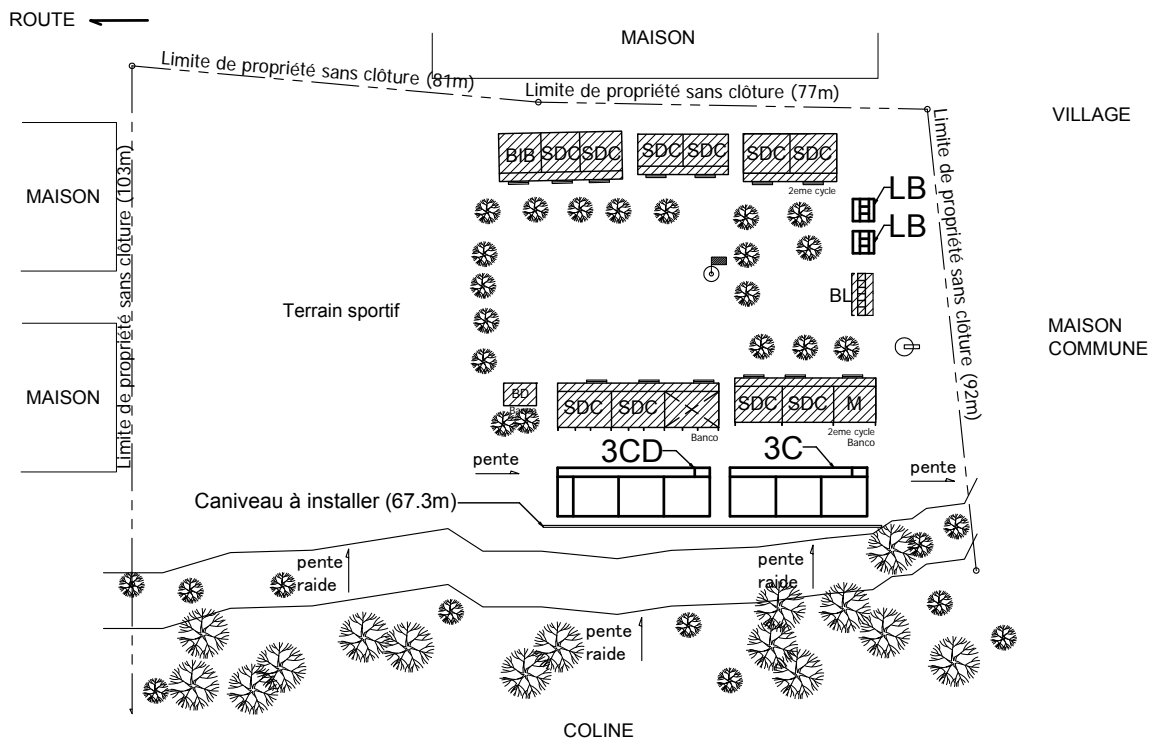
	SDC / 教室				BD 校長室	BL トイレ	ELT 電気	Eau 水	Classes nécessaires 必要教室数	Salles manquantes 不足教室数
	Existante/ 既存	En construction/ 建設中	Utilisation Impossible/ 使用不可	Utilisation Possible/ 継続使用可能						
École primaire 小	6	0	2	4	0	○	×	○	11	7
Collège 中	4	-	2	-	-	-	-	-	-	-

○ : Déjà équipé / 敷地内にあり
 × : Pas dans le site / 敷地内になし

Programme de projet / 計画

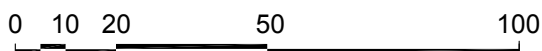
SDC	Type de SDC	BD	Type de BL	ELT	Caniveau	Travaux à la charge de la partie malienne 相手国負担工事	
						Branchement du réseau d'électricité 電気配線接続	Autres その他
教室数	教室タイプ	校長室	トイレ	電気	側溝		
6	3C X 1 3CD X 1	-	LB X 2	X	○	-	





LEGENDE/凡例:

- | | |
|------------------------------|--------------------------------------|
| SDC : Salle de classe/教室 | ⊕ : Poteau d'électricité/電柱 |
| BD : Bureau de directeur/校長室 | 🚩 : Mât de drapeau/フラッグポール |
| M : Magasin/倉庫 | 🌳 : Arbre/樹木 |
| BIB : Bibliothèque/図書室 | 🌳 : Arbre à enlever/伐採 |
| BL : Bloc de latrines/トイレ | ⊕ : Borne fontaine ou puits/ポンプまたは井戸 |
| LG : Loge gardien/守衛室 | --- : Limite de propriété/敷地境界線 |



Plan de site / 計画配置図
Echelle 1:1500

KL-1 Diaguinabougou Central

Localisation / 位置情報

AE	CAP	Commune	Distance depuis le CAP	Accès et Remarques
			CAPからの距離	
Koulikoro	Koulikoro	Meguetan	24 km	Possible 可能

Situation pédagogique / 運営状況

	Écoles	Élèves	Classes pédagogiques	Personnels	Communautaire	Double vacation	Multigrade	Remarques
	学校数	生徒数	クラス数	教員数(校長含)	コミュニティ学校	2部制	複式学級	備考
École primaire 小	1	215	5	5	-	○	○	Limitation de nombre d'élèves à l'inscription 入学制限あり
Collège 中	-	-	-	-	-	-	-	

Effectifs et nombre de classe (Août, 2010) / 生徒数, クラス数内訳(2010年8月)

	1 ère	2 ème	3 ème	4 ème	5 ème	6 ème	7 ème	8 ème	9 ème
Élèves / 生徒数	73	0	40	35	38	29	-	-	-
Classes pédagogiques / クラス数	1		1	1	1	1	-	-	-

Equipements existants / 既存施設

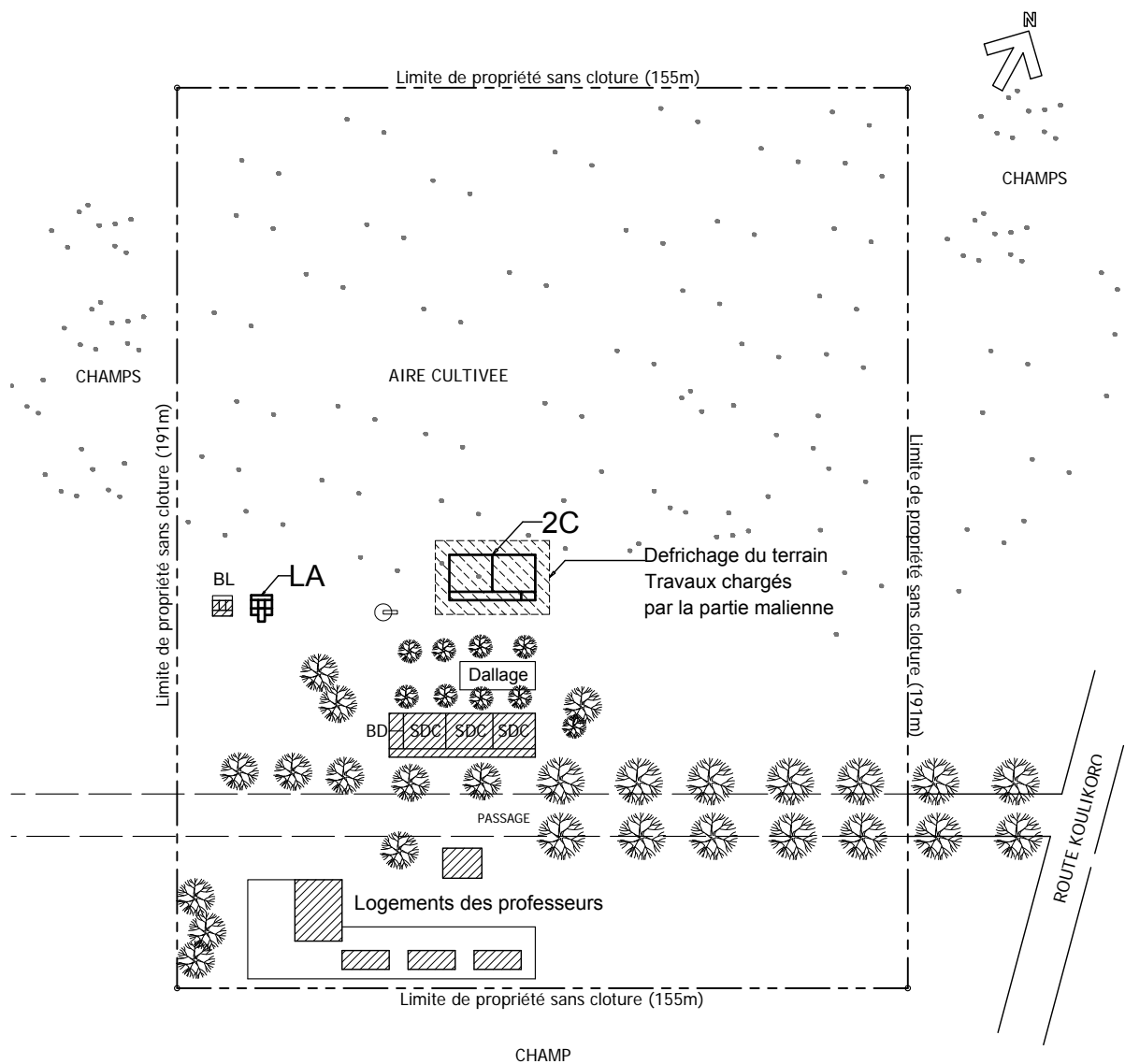
	SDC / 教室				BD 校長室	BL トイレ	ELT 電気	Eau 水	Classes nécessaires 必要教室数	Salles manquantes 不足教室数
	Existante/ 既存	En construction/ 建設中	Utilisation Impossible/ 使用不可	Utilisation Possible/ 継続使用可能						
École primaire 小	3	0	0	3	1	○	×	○	5	2
Collège 中	-	-	-	-	-	-	-	-	-	-

○ : Déjà équipé / 敷地内にあり
× : Pas dans le site / 敷地内になし

Programme de projet / 計画

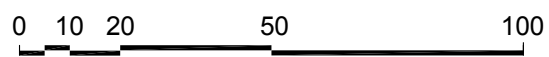
SDC	Type de SDC	BD	Type de BL	ELT	Clôture	Travaux à la charge de la partie malienne 相手国負担工事	
教室数	教室タイプ	校長室	トイレ	電気	フェンス	Branchement du réseau d'électricité 電気配線接続	Autres その他
2	2C x 1	-	LA x 1	x	-	-	Defrichage du terrain (380m2) 畑の整地(380m2)





LEGENDE/凡例:

- | | |
|------------------------------|--------------------------------------|
| SDC : Salle de classe/教室 | ⊕ : Poteau d'électricité/電柱 |
| BD : Bureau de directeur/校長室 | 🚩 : Mât de drapeau/フラッグポール |
| M : Magasin/倉庫 | 🌳 : Arbre/樹木 |
| BIB : Bibliothèque/図書室 | ⊖ : Arbre à enlever/伐採 |
| BL : Bloc de latrines/トイレ | ⊕ : Borne fontaine ou puits/ポンプまたは井戸 |
| LG : Loge gardien/守衛室 | --- : Limite de propriété/敷地境界線 |



Plan de site / 計画配置図
Echelle 1:1500

KL-2 Tlomadio

Localisation / 位置情報

AE	CAP	Commune	Distance depuis le CAP	Accès et Remarques
			CAPからの距離	
Koulikoro	Koulikoro	Meguetan	-	Possible 可能

Situation pédagogique / 運営状況

	Écoles	Élèves	Classes pédagogiques	Personnels	Communautaire	Double vacation	Multigrade	Remarques
	学校数	生徒数	クラス数	教員数(校長含)	コミュニティ学校	2部制	複式学級	
École primaire 小	1	284	6	7	-	-	-	入学制限あり Limitation de nombre d'élèves à l'inscription
Collège 中	-	-	-	-	-	-	-	

Effectifs et nombre de classe (Août, 2010) / 生徒数, クラス数内訳(2010年8月)

	1 ère	2 ème	3 ème	4 ème	5 ème	6 ème	7 ème	8 ème	9 ème
Élèves / 生徒数	62	49	46	58	38	31	-	-	-
Classes pédagogiques / クラス数	1	1	1	1	1	1	-	-	-

Equipements existants / 既存施設

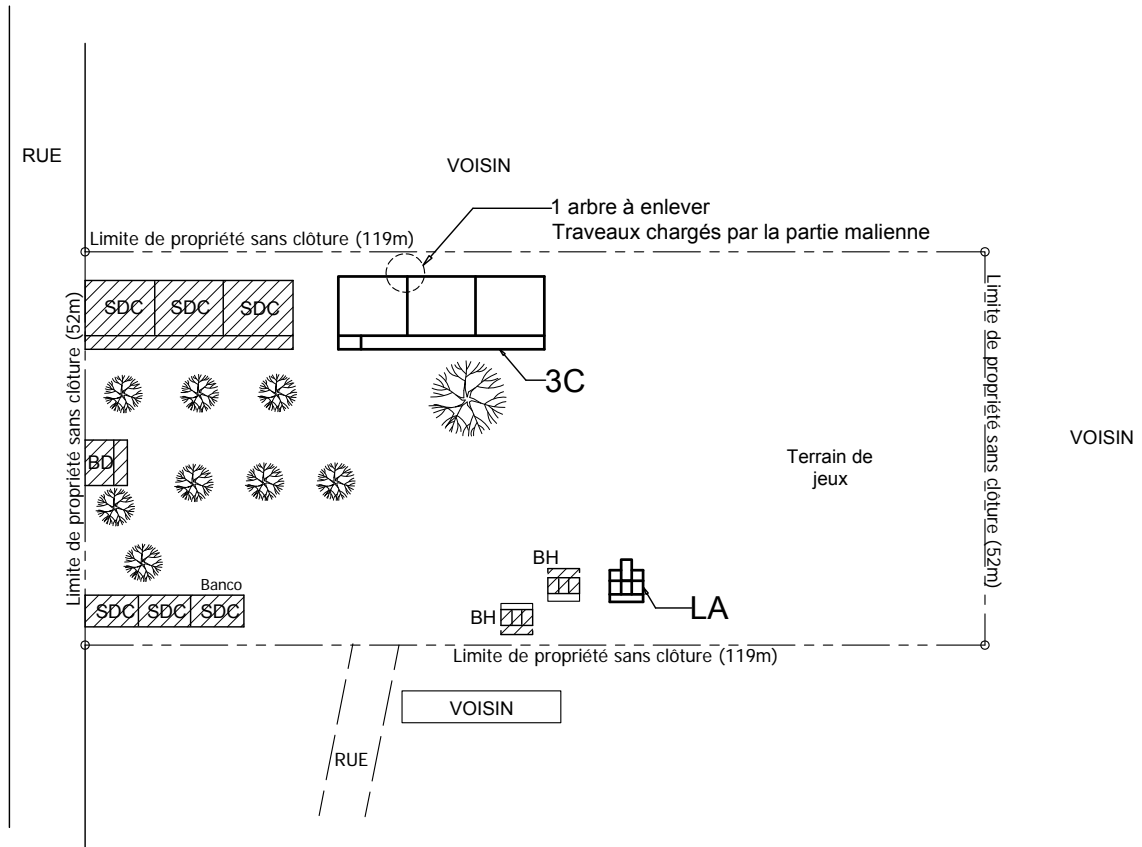
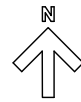
	SDC / 教室				BD 校長室	BL トイレ	ELT 電気	Eau 水	Classes nécessaires 必要教室数	Salles manquantes 不足教室数
	Existante/ 既存	En construction/ 建設中	Utilisation Impossible/ 使用不可	Utilisation Possible/ 継続使用可能						
École primaire 小	6	0	3	3	1	○	× Cablage d'électricité déjà installé 配線あり	×	6	3
Collège 中	-	-	-	-	-	-	-	-	-	-

○: Déjà équipé / 敷地内にあり
×: Pas dans le site / 敷地内になし

Programme de projet / 計画

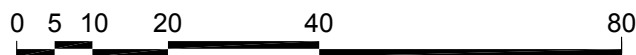
SDC	Type de SDC	BD	Type de BL	ELT	Clôture	Travaux à la charge de la partie malienne 相手国負担工事	
						Branchement du réseau d'électricité 電気配線接続	Autres その他
教室数	教室タイプ	校長室	トイレ	電気	フェンス	-	Abattage de 1 arbre, 樹木1本撤去
3	3C X 1	-	LA X 1	△	-	-	





LEGENDE/凡例:

- | | |
|------------------------------|--------------------------------------|
| SDC : Salle de classe/教室 | ⊕ : Poteau d'électricité/電柱 |
| BD : Bureau de directeur/校長室 | ▣ : Mât de drapeau/フラッグポール |
| M : Magasin/倉庫 | ☼ : Arbre/樹木 |
| BIB : Bibliothèque/図書室 | ○ : Arbre à enlever/伐採 |
| BL : Bloc de latrines/トイレ | ⊕ : Borne fontaine ou puits/ポンプまたは井戸 |
| LG : Loge gardien/守衛室 | --- : Limite de propriété/敷地境界線 |



Plan de site / 計画配置図
Echelle 1:1000

KL-5 Kossaba

Localisation / 位置情報

AE	CAP	Commune	Distance depuis le CAP	Accès et Remarques
			CAPからの距離	
Koulikoro	Koulikoro	Doumba	-	アクセス道路および備考

Situation pédagogique / 運営状況

	Écoles	Élèves	Classes pédagogiques	Personnels	Communautaire	Double vacation	Multigrade	Remarques
	学校数	生徒数	クラス数	教員数(校長含)	コミュニティ学校	2部制	複式学級	
École primaire 小	1	98	3	4	-	-	○	Limitation de nombre d'élèves à l'inscription 入学制限あり
Collège 中	-	-	-	-	-	-	-	

Effectifs et nombre de classe (Août, 2010) / 生徒数, クラス数内訳(2010年8月)

	1 ère	2 ème	3 ème	4 ème	5 ème	6 ème	7 ème	8 ème	9 ème
Élèves / 生徒数	0	73	6	13	0	6	-	-	-
Classes pédagogiques / クラス数	0	1	1		0	1	-	-	-

Equipements existants / 既存施設

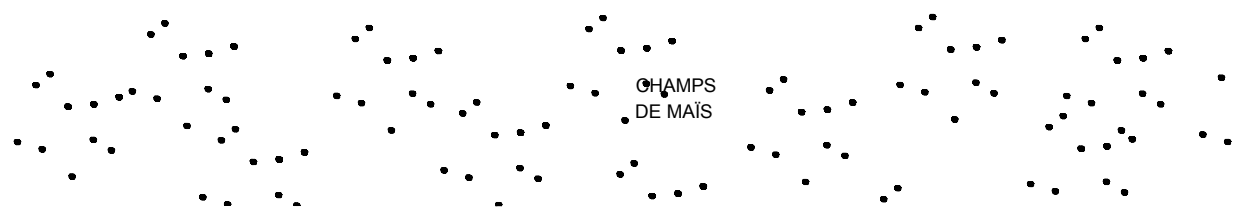
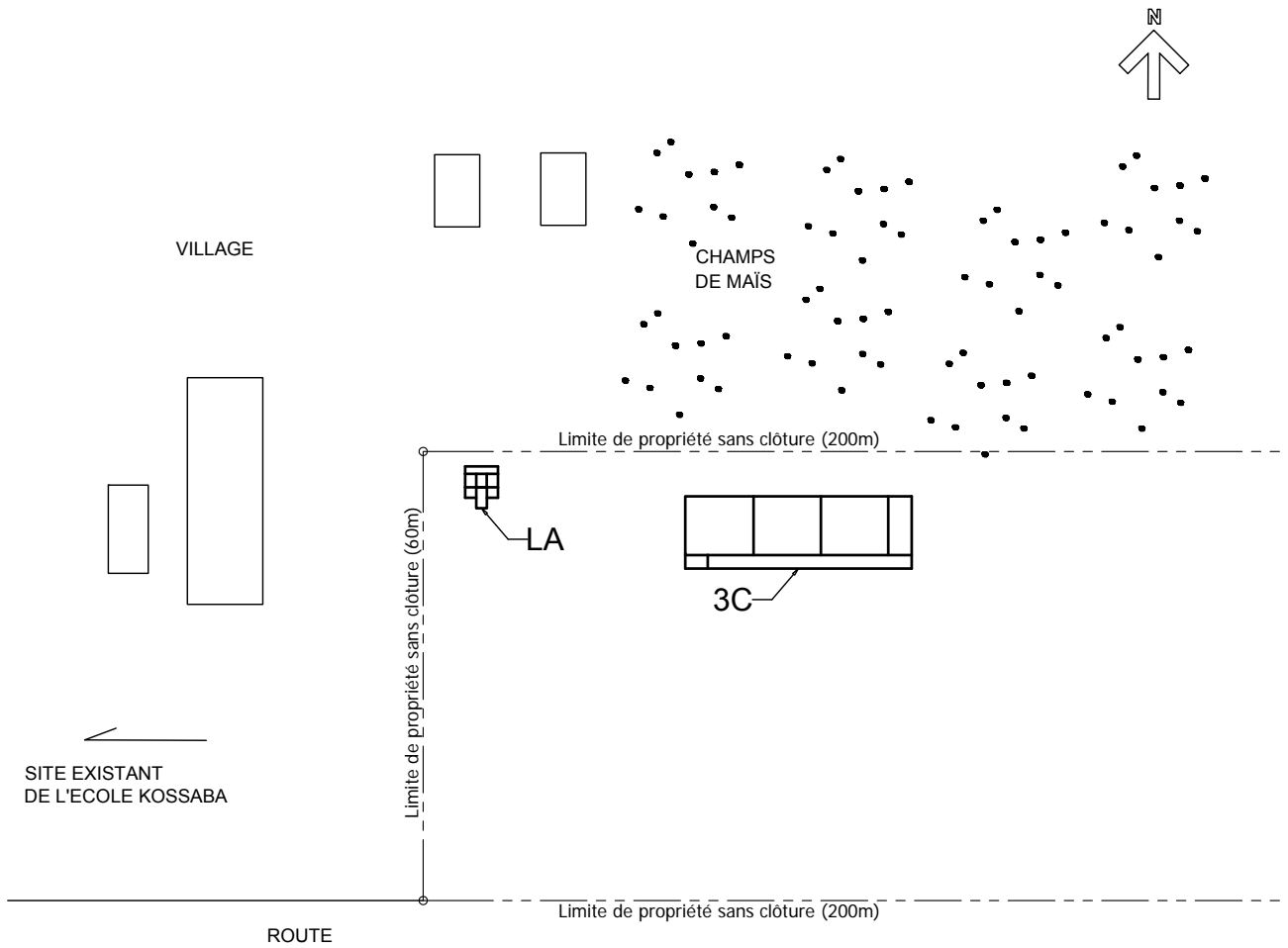
	SDC / 教室				BD 校長室	BL トイレ	ELT 電気	Eau 水	Classes nécessaires 必要教室数	Salles manquantes 不足教室数
	Existante/ 既存	En construction/ 建設中	Utilisation Impossible/ 使用不可	Utilisation Possible/ 継続使用可能						
École primaire 小	3	0	3	0	0	x	x	x	3	3
Collège 中	-	-	-	-	-	-	-	-	-	-

○: Déjà équipé / 敷地内にあり
×: Pas dans le site / 敷地内になし

Programme de projet / 計画

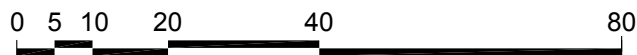
SDC	Type de SDC	BD	Type de BL	ELT	Clôture	Travaux à la charge de la partie malienne 相手国負担工事	
教室数	教室タイプ	校長室	トイレ	電気	フェンス	Branchement du réseau d'électricité 電気配線接続	Autres その他
3	3CD x 1	-	LA x 1	x	-	-	





LEGENDE/凡例:

- | | |
|------------------------------|--------------------------------------|
| SDC : Salle de classe/教室 | ⊕ : Poteau d'électricité/電柱 |
| BD : Bureau de directeur/校長室 | 🚩 : Mât de drapeau/フラッグポール |
| M : Magasin/倉庫 | 🌳 : Arbre/樹木 |
| BIB : Bibliothèque/図書室 | 🌳 : Arbre à enlever/伐採 |
| BL : Bloc de latrines/トイレ | 🚰 : Borne fontaine ou puits/ポンプまたは井戸 |
| LG : Loge gardien/守衛室 | --- : Limite de propriété/敷地境界線 |



Plan de site / 計画配置図
Echelle 1:1000

BN-3 Kiban 1 cycle B

Localisation / 位置情報

AE	CAP	Commune	Distance depuis le CAP	Accès et Remarques
			CAPからの距離	
Koulikoro	Banamba	Kiban	11 km	Route non bitumée, Route en mauvais état 未舗装、悪路

Situation pédagogique / 運営状況

	Écoles	Élèves	Classes pédagogiques	Personnels	Communautaire	Double vacation	Multigrade	Remarques
	学校数	生徒数	クラス数	教員数(校長含)	コミュニティ学校	2部制	複式学級	備考
École primaire 小	2	812	12	?	-	○	-	
Collège 中	1	340	5	6	-	-	-	

Effectifs et nombre de classe (Août, 2010) / 生徒数, クラス数内訳(2010年8月)

	1 ère	2 ème	3 ème	4 ème	5 ème	6 ème	7 ème	8 ème	9 ème
Élèves / 生徒数	89	110	143	139	152	179	151	111	78
Classes pédagogiques / クラス数	2	2	2	2	2	2	2	2	1

Equipements existants / 既存施設

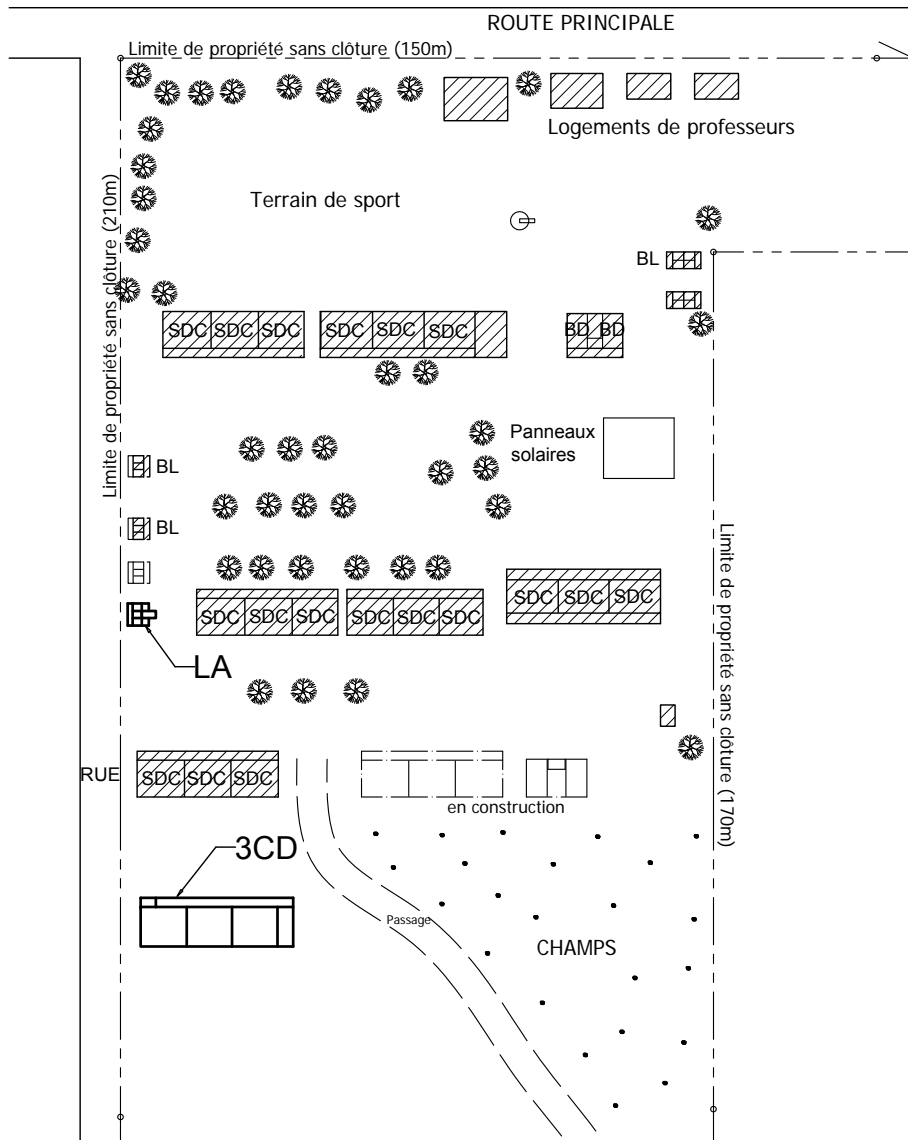
	SDC / 教室				BD 校長室	BL トイレ	ELT 電気	Eau 水	Classes nécessaires 必要教室数	Salles manquantes 不足教室数
	Existante/ 既存	En construction/ 建設中	Utilisation Impossible/ 使用不可	Utilisation Possible/ 継続使用可能						
École primaire 小	13	0	0	13	1	○	×	×	16	3
Collège 中	5	3	0	8	1	○	×	×	-	-

○ : Déjà équipé / 敷地内にあり
× : Pas dans le site / 敷地内になし

Programme de projet / 計画

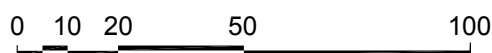
SDC	Type de SDC	BD	Type de BL	ELT	Clôture	Travaux à la charge de la partie malienne 相手国負担工事	
教室数	教室タイプ	校長室	トイレ	電気	フェンス	Branchement du réseau d'électricité 電気配線接続	Autres その他
3	3CD X 1	-	LA X 1	X	-	-	





LEGENDE/凡例:

- | | |
|------------------------------|--------------------------------------|
| SDC : Salle de classe/教室 | ⊕ : Poteau d'électricité/電柱 |
| BD : Bureau de directeur/校長室 | ▣ : Mât de drapeau/フラッグポール |
| M : Magasin/倉庫 | ☼ : Arbre/樹木 |
| BIB : Bibliothèque/図書室 | ○ : Arbre à enlever/伐採 |
| BL : Bloc de latrines/トイレ | ⊕ : Borne fontaine ou puits/ポンプまたは井戸 |
| LG : Loge gardien/守衛室 | --- : Limite de propriété/敷地境界線 |



Plan de site / 計画配置図
Echelle 1:1500

BN-4 GSID

Localisation / 位置情報

AE	CAP	Commune	Distance depuis le CAP	Accès et Remarques
			CAPからの距離	
Koulikoro	Banamba	Banamba	0.1 km	Sur la route goudronnée アスファルト舗装

Situation pédagogique / 運営状況

	Écoles	Élèves	Classes pédagogiques	Personnels	Communautaire	Double vacation	Multigrade	Remarques
	学校数	生徒数	クラス数	教員数(校長含)	コミュニティ学校	2部制	複式学級	備考
École primaire 小	2	773	12	14	-	-	-	
Collège 中	2	233	4	13	-	-	-	

Effectifs et nombre de classe (Août, 2010) / 生徒数, クラス数内訳(2010年8月)

	1 ère	2 ème	3 ème	4 ème	5 ème	6 ème	7 ème	8 ème	9 ème
Élèves / 生徒数	117	136	174	153	95	98	105	60	68
Classes pédagogiques / クラス数	2	2	2	2	2	2	2	1	1

Equipements existants / 既存施設

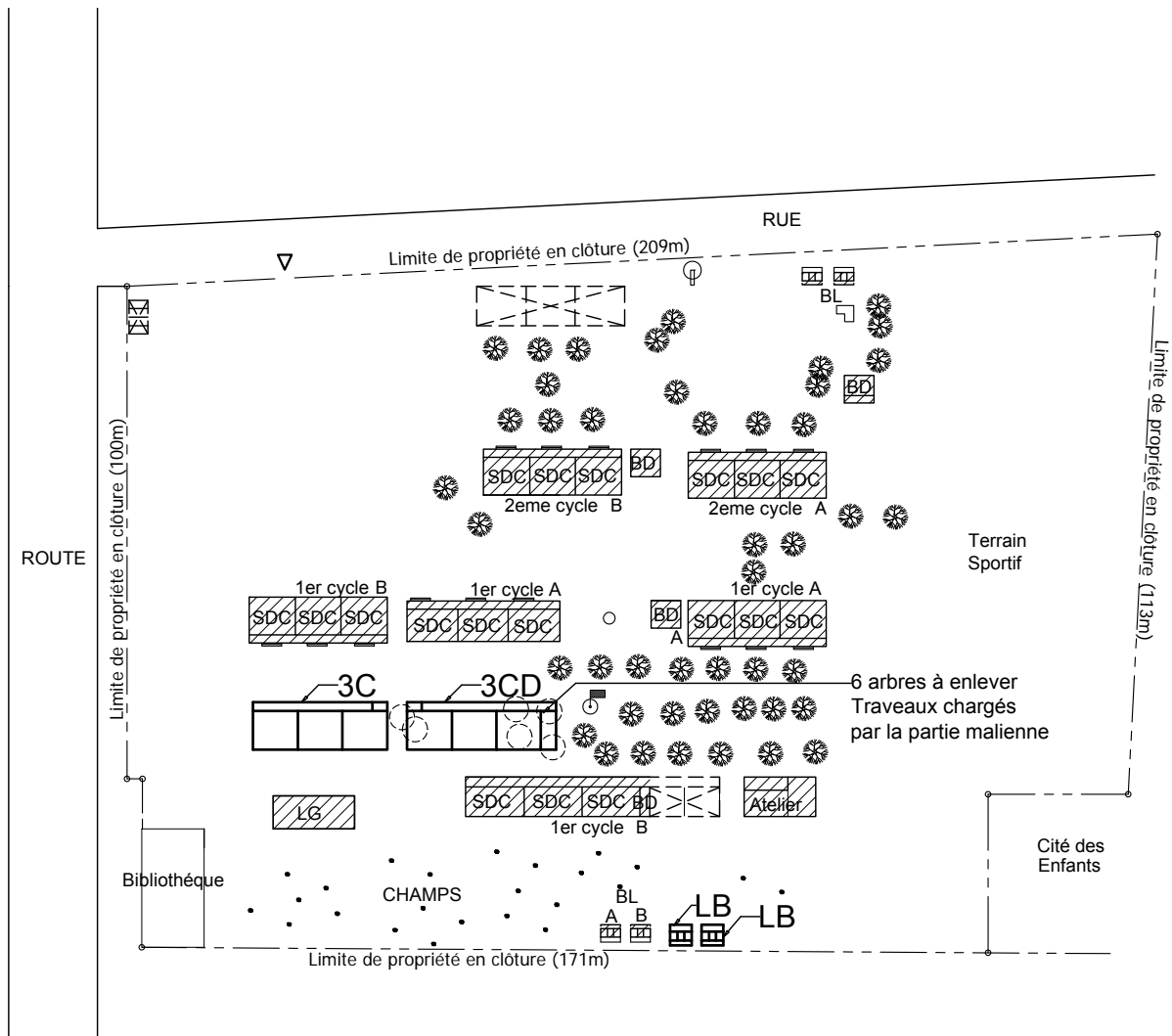
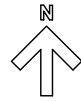
	SDC / 教室				BD 校長室	BL トイレ	ELT 電気	Eau 水	Classes nécessaires 必要教室数	Salles manquantes 不足教室数
	Existante/ 既存	En construction/ 建設中	Utilisation Impossible/ 使用不可	Utilisation Possible/ 継続使用可能						
École primaire 小	12	0	3	9	1	○	×	○	15	6
Collège 中	6	0	0	6	2	○	×	○	-	-

○ : Déjà équipé / 敷地内にあり
 × : Pas dans le site / 敷地内になし

Programme de projet / 計画

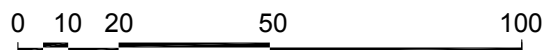
SDC	Type de SDC	BD	Type de BL	ELT	Clôture	Travaux à la charge de la partie malienne 相手国負担工事	
教室数	教室タイプ	校長室	トイレ	電気	フェンス	Branchement du réseau d'électricité 電気配線接続	Autres その他
6	3C X 1 3CD X 1	-	LB X 2	△	-	-	Abattage de 6 arbres 樹木6本撤去





LEGENDE/凡例:

- | | |
|------------------------------|--------------------------------------|
| SDC : Salle de classe/教室 | ⊕ : Poteau d'électricité/電柱 |
| BD : Bureau de directeur/校長室 | 🚩 : Mât de drapeau/フラッグポール |
| M : Magasin/倉庫 | 🌳 : Arbre/樹木 |
| BIB : Bibliothèque/図書室 | ○ : Arbre à enlever/伐採 |
| BL : Bloc de latrines/トイレ | ⊕ : Borne fontaine ou puits/ポンプまたは井戸 |
| LG : Loge gardien/守衛室 | --- : Limite de propriété/敷地境界線 |



Plan de site / 計画配置図
Echelle 1:1500

BN-5 Touba 1 cycle B

Localisation / 位置情報

AE	CAP	Commune	Distance depuis le CAP	Accès et Remarques
			CAPからの距離	
Koulikoro	Banamba	Duguwolowula	14 km	Route non bitumée, Problème d'accès 未舗装、問題あり

Situation pédagogique / 運営状況

	Écoles	Élèves	Classes pédagogiques	Personnels	Communautaire	Double vacation	Multigrade	Remarques
	学校数	生徒数	クラス数	教員数(校長含)	コミュニティ学校	2部制	複式学級	備考
École primaire 小	2	881	11	11	-	-	-	
Collège 中	1	265	3	4	-	-	-	

Effectifs et nombre de classe (Août, 2010) / 生徒数, クラス数内訳(2010年8月)

	1 ère	2 ème	3 ème	4 ème	5 ème	6 ème	7 ème	8 ème	9 ème
Élèves / 生徒数	127	135	228	145	105	141	112	82	71
Classes pédagogiques / クラス数	2	2	2	2	1	2	1	1	1

Equipements existants / 既存施設

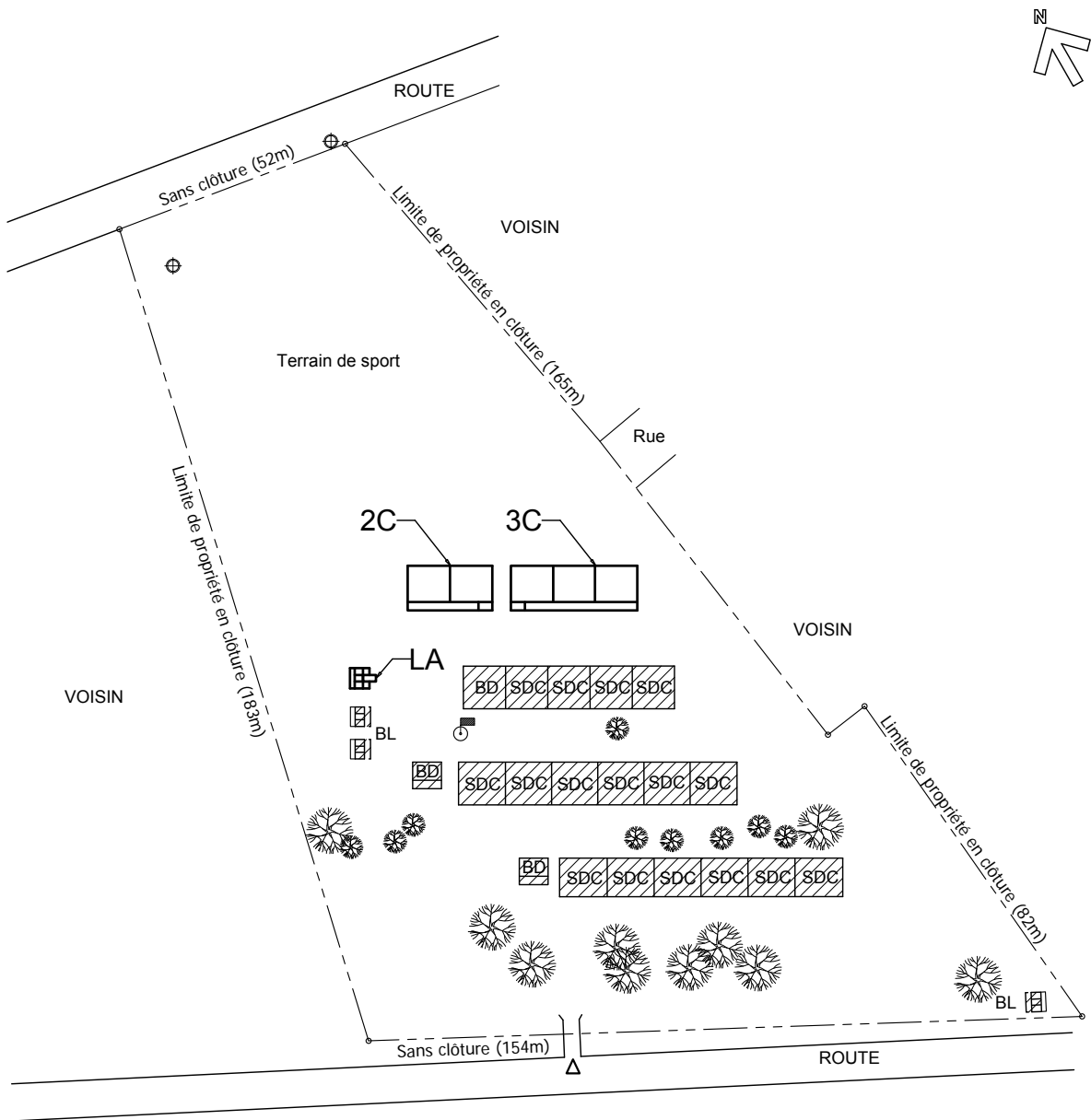
	SDC / 教室				BD 校長室	BL トイレ	ELT 電気	Eau 水	Classes nécessaires 必要教室数	Salles manquantes 不足教室数
	Existante/ 既存	En construction/ 建設中	Utilisation Impossible/ 使用不可	Utilisation Possible/ 継続使用可能						
École primaire 小	12	0	0	12	2	○	X	○	17	5
Collège 中	4	0	0	4	1	○	x	○	-	-

○ : Déjà équipé / 敷地内にあり
× : Pas dans le site / 敷地内になし

Programme de projet / 計画

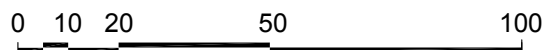
SDC	Type de SDC	BD	Type de BL	ELT	Clôture	Travaux à la charge de la partie malienne 相手国負担工事	
教室数	教室タイプ	校長室	トイレ	電気	フェンス	Branchement du réseau d'électricité 電気配線接続	Autres その他
5	2C X 1 3C X 1	-	LA X 1	△	-	-	





LEGENDE/凡例:

- | | |
|------------------------------|--------------------------------------|
| SDC : Salle de classe/教室 | ⊕ : Poteau d'électricité/電柱 |
| BD : Bureau de directeur/校長室 | ▣ : Mât de drapeau/フラッグポール |
| M : Magasin/倉庫 | 🌳 : Arbre/樹木 |
| BIB : Bibliothèque/図書室 | ○ : Arbre à enlever/伐採 |
| BL : Bloc de latrines/トイレ | ⊕ : Borne fontaine ou puits/ポンプまたは井戸 |
| LG : Loge gardien/守衛室 | --- : Limite de propriété/敷地境界線 |



Plan de site / 計画配置図
Echelle 1:1500

KK-1 Kolokani B

Localisation / 位置情報

AE	CAP	Commune	Distance depuis le CAP	Accès et Remarques
			CAPからの距離	
Koulikoro	Kolokani	Kolokani	1 km	Sur la route goudronnée アスファルト舗装

Situation pédagogique / 運営状況

	Écoles	Élèves	Classes pédagogiques	Personnels	Communautaire	Double vacation	Multigrade	Remarques
	学校数	生徒数	クラス数	教員数(校長含)	コミュニティ学校	2部制	複式学級	備考
École primaire 小	1	501	8	12	-	○	-	Limitation de nombre d'élèves à l'inscription 入学制限あり
Collège 中	1	690	7	19	-	-	-	

Effectifs et nombre de classe (Août, 2010) / 生徒数, クラス数内訳(2010年8月)

	1 ère	2 ème	3 ème	4 ème	5 ème	6 ème	7 ème	8 ème	9 ème
Élèves / 生徒数	71	66	91	82	105	86	283	191	216
Classes pédagogiques / クラス数	1	1	1	1	2	2	3	2	2

Equipements existants / 既存施設

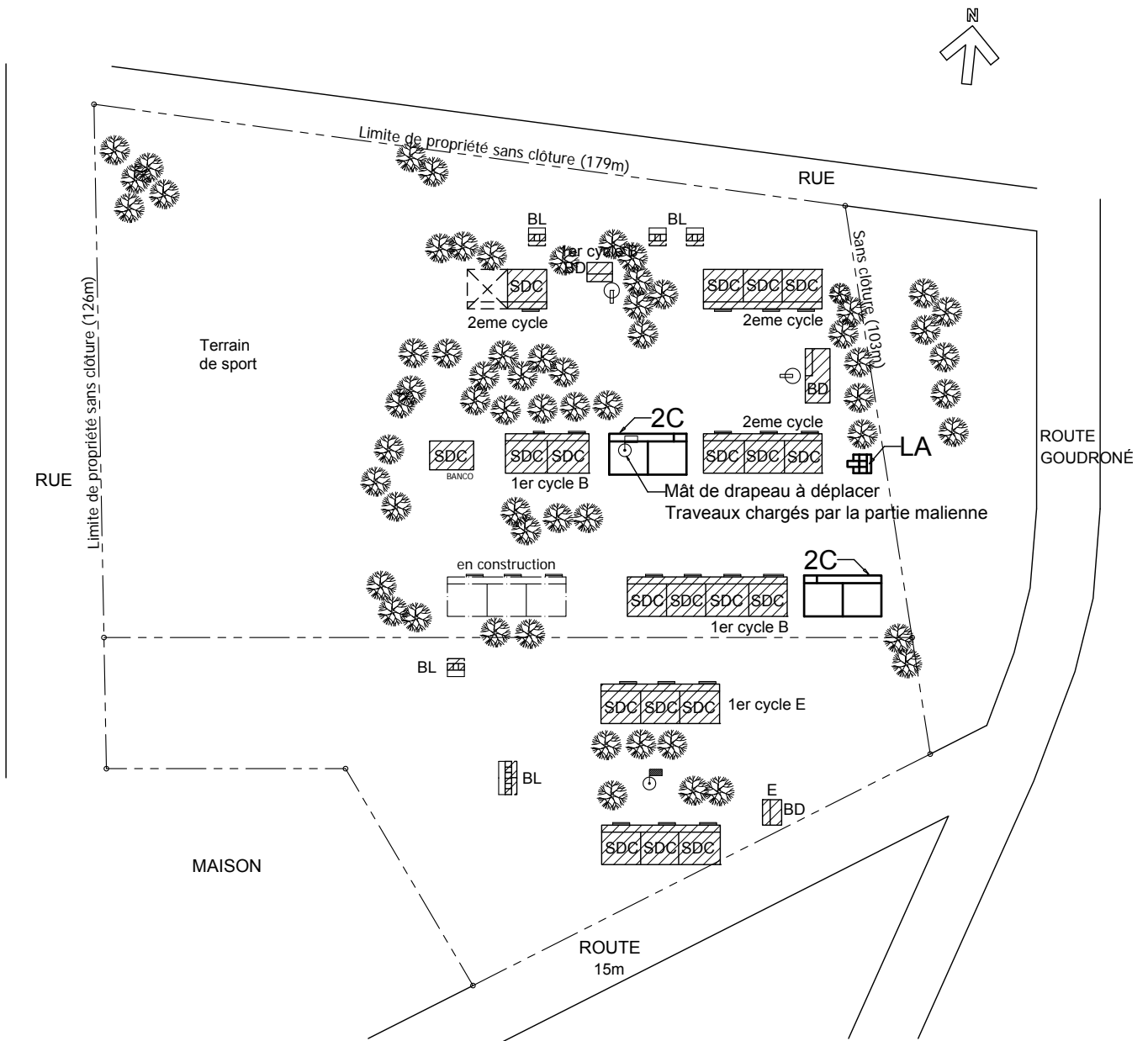
	SDC / 教室				BD 校長室	BL トイレ	ELT 電気	Eau 水	Classes nécessaires 必要教室数	Salles manquantes 不足教室数
	Existante/ 既存	En construction/ 建設中	Utilisation Impossible/ 使用不可	Utilisation Possible/ 継続使用可能						
École primaire 小	7	0	1	6	1	○	×	○	10	4
Collège 中	7	3	0	10	1	○	×	○	-	-

○: Déjà équipé / 敷地内にあり
×: Pas dans le site / 敷地内になし

Programme de projet / 計画

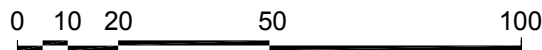
SDC	Type de SDC	BD	Type de BL	ELT	Clôture	Travaux à la charge de la partie malienne 相手国負担工事	
						Branchement du réseau d'électricité 電気配線接続	Autres その他
教室数	教室タイプ	校長室	トイレ	電気	フェンス	-	Déplacement du mât de drapeau フラッグポール移設
4	2C X 2	-	LA X 1	△	-	-	





LEGENDE/凡例:

- | | |
|------------------------------|--------------------------------------|
| SDC : Salle de classe/教室 | ⊕ : Poteau d'électricité/電柱 |
| BD : Bureau de directeur/校長室 | ■ : Mât de drapeau/フラッグポール |
| M : Magasin/倉庫 | 🌳 : Arbre/樹木 |
| BIB : Bibliothèque/図書室 | ○ : Arbre à enlever/伐採 |
| BL : Bloc de latrines/トイレ | ⊕ : Borne fontaine ou puits/ポンプまたは井戸 |
| LG : Loge gardien/守衛室 | --- : Limite de propriété/敷地境界線 |



Plan de site / 計画配置図
Echelle 1:1500

KK-3 N'tiobougou

Localisation / 位置情報

AE	CAP	Commune	Distance depuis le CAP	Accès et Remarques
			CAPからの距離	
Koulikoro	Kolokani	N'tiobougou	12 km	Route en mauvais état 悪路

Situation pédagogique / 運営状況

	Écoles	Élèves	Classes pédagogiques	Personnels	Communautaire	Double vacation	Multigrade	Remarques
	学校数	生徒数	クラス数	教員数(校長含)	コミュニティ学校	2部制	複式学級	備考
École primaire 小	1	169	3	3	-	-	○	Limitation de nombre d'élèves à l'inscription 入学制限あり
Collège 中	-	-	-	-	-	-	-	

Effectifs et nombre de classe (Août, 2010) / 生徒数, クラス数内訳(2010年8月)

	1 ère	2 ème	3 ème	4 ème	5 ème	6 ème	7 ème	8 ème	9 ème
Élèves / 生徒数	0	50	22	27	42	28	-	-	-
Classes pédagogiques / クラス数	0	1	1	1	1	1	-	-	-

Equipements existants / 既存施設

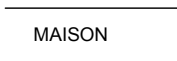
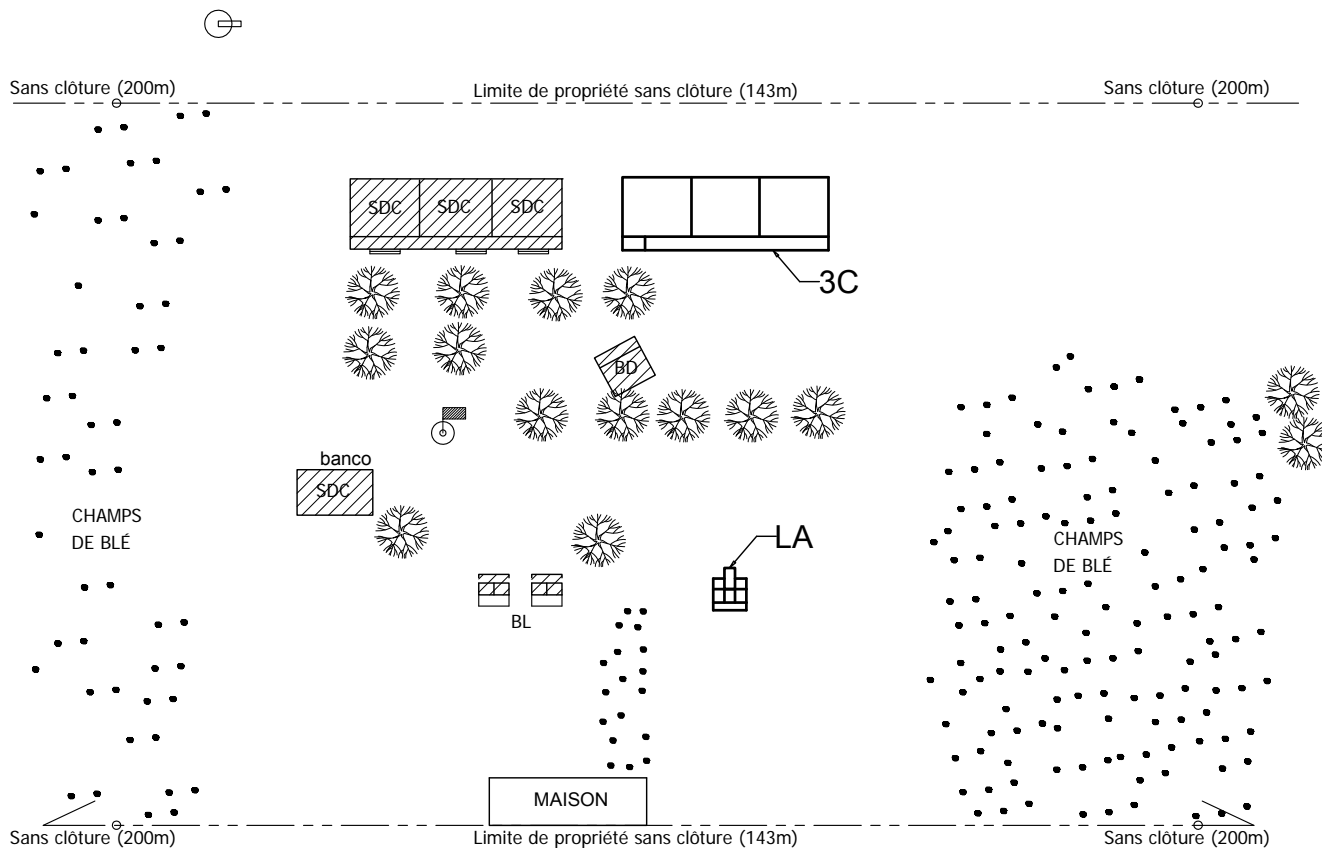
	SDC / 教室				BD 校長室	BL トイレ	ELT 電気	Eau 水	Classes nécessaires 必要教室数	Salles manquantes 不足教室数
	Existante/ 既存	En construction/ 建設中	Utilisation Impossible/ 使用不可	Utilisation Possible/ 継続使用可能						
École primaire 小	3	0	3	0	1	○	×	○	3	3
Collège 中	-	-	-	-	-	-	-	-	-	-

○ : Déjà équipé / 敷地内にあり
× : Pas dans le site / 敷地内になし

Programme de projet / 計画

SDC	Type de SDC	BD	Type de BL	ELT	Clôture	Travaux à la charge de la partie malienne 相手国負担工事	
						Branchement du réseau d'électricité 電気配線接続	Autres その他
教室数	教室タイプ	校長室	トイレ	電気	フェンス	-	
3	3C X 1	-	LA X 1	X	-	-	

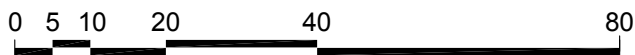




LEGENDE/凡例:

- SDC : Salle de classe/教室
- BD : Bureau de directeur/校長室
- M : Magasin/倉庫
- BIB : Bibliothèque/図書室
- BL : Bloc de latrines/トイレ
- LG : Loge gardien/守衛室

- ⊕ : Poteau d'électricité/電柱
- ▧ : Mât de drapeau/フラッグポール
- 🌳 : Arbre/樹木
- : Arbre à enlever/伐採
- ⊕ : Borne fontaine ou puits/ポンプまたは井戸
- : Limite de propriété/敷地境界線



Plan de site / 計画配置図
Echelle 1:1000

KK-5 Balla

Localisation / 位置情報

AE	CAP	Commune	Distance depuis le CAP	Accès et Remarques
			CAPからの距離	
Koulikoro	Kolokani	Didieni	45km	Route en mauvais état, Problème d'accès 悪路、問題あり

Situation pédagogique / 運営状況

	Écoles	Élèves	Classes pédagogiques	Personnels	Communautaire	Double vacation	Multigrade	Remarques
	学校数	生徒数	クラス数	教員数(校長含)	コミュニティ学校	2部制	複式学級	備考
École primaire 小	1	210	6	3	-	-	○	
Collège 中	-	-	-	-	-	-	-	

Effectifs et nombre de classe (Août, 2010) / 生徒数, クラス数内訳(2010年8月)

	1 ère	2 ème	3 ème	4 ème	5 ème	6 ème	7 ème	8 ème	9 ème
Élèves / 生徒数	30	16	33	66	43	22	-	-	-
Classes pédagogiques / クラス数	1	1	1	1	1	1	-	-	-

Equipements existants / 既存施設

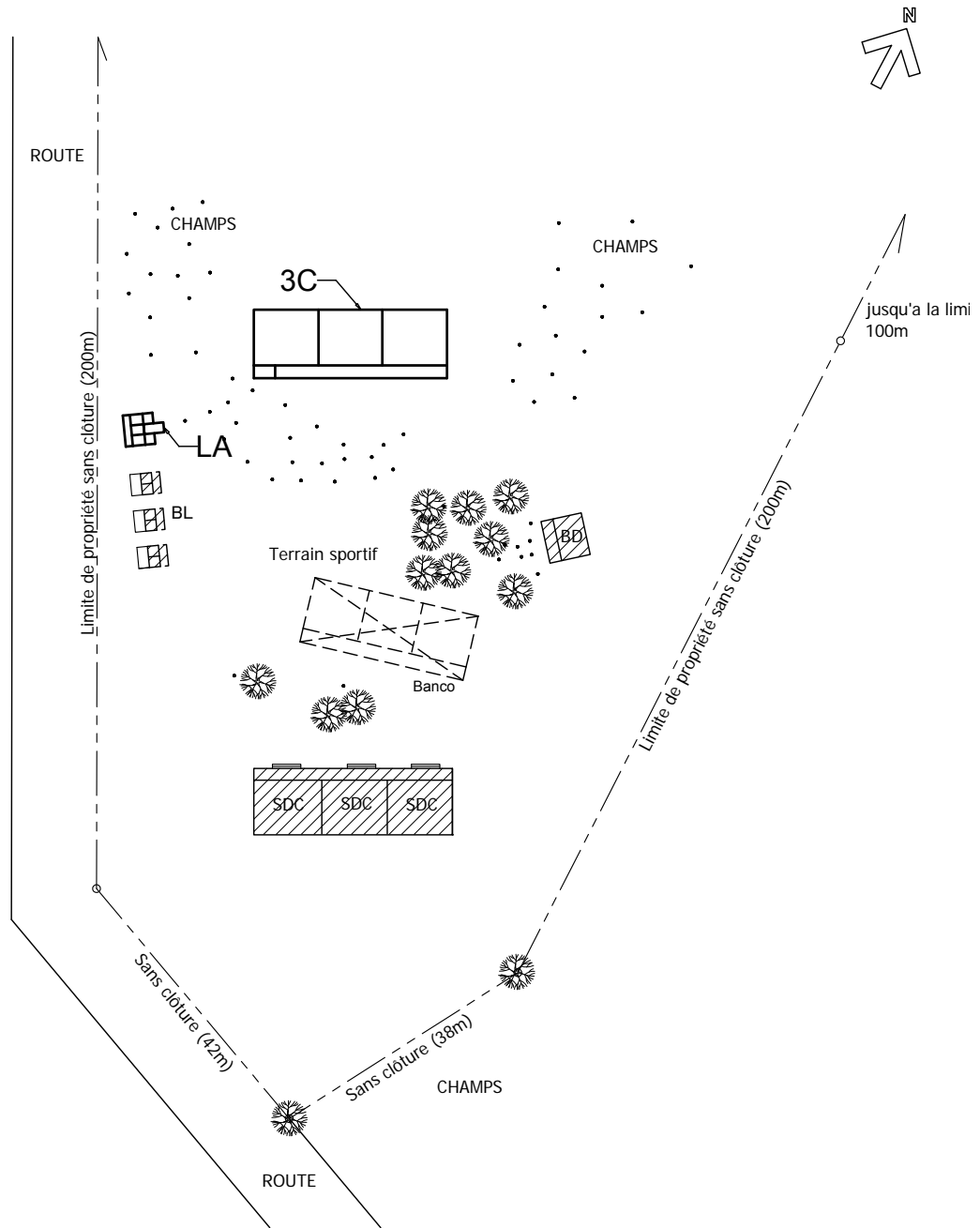
	SDC / 教室				BD	BL	ELT	Eau	Classes nécessaires	Salles manquantes
	Existante/ 既存	En construction/ 建設中	Utilisation Impossible/ 使用不可	Utilisation Possible/ 継続使用可能	校長室	トイレ	電気	水	必要教室数	不足教室数
École primaire 小	3	0	0	3	1	○	×	×	6	3
Collège 中	-	-	-	-	-	-	-	-	-	-

○: Déjà équipé / 敷地内にあり
×: Pas dans le site / 敷地内になし

Programme de projet / 計画

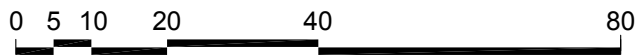
SDC	Type de SDC	BD	Type de BL	ELT	Clôture	Travaux à la charge de la partie malienne 相手国負担工事	
教室数	教室タイプ	校長室	トイレ	電気	フェンス	Branchement du réseau d'électricité 電気配線接続	Autres その他
3	3C X 1	-	LA X 1	X	-	-	





LEGENDE/凡例:

- | | |
|------------------------------|--------------------------------------|
| SDC : Salle de classe/教室 | ⊕ : Poteau d'électricité/電柱 |
| BD : Bureau de directeur/校長室 | ■ : Mât de drapeau/フラッグポール |
| M : Magasin/倉庫 | ⊗ : Arbre/樹木 |
| BIB : Bibliothèque/図書室 | ○ : Arbre à enlever/伐採 |
| BL : Bloc de latrines/トイレ | ⊕ : Borne fontaine ou puits/ポンプまたは井戸 |
| LG : Loge gardien/守衛室 | --- : Limite de propriété/敷地境界線 |



Plan de site / 計画配置図
Echelle 1:1000

KI-2 Ségoubougouni

Localisation / 位置情報

AE	CAP	Commune	Distance depuis le CAP	Accès et Remarques
			CAPからの距離	
Kita	Kita I	Urbaine Kita	3 km	Possible, 可能

Situation pédagogique / 運営状況

	Écoles	Élèves	Classes pédagogiques	Personnels	Communautaire	Double vacation	Multigrade	Remarques
	学校数	生徒数	クラス数	教員数(校長含)	コミュニティ学校	2部制	複式学級	備考
École primaire 小	5	1,725	33	31	-	○	-	Limitation de nombre d'élèves à l'inscription 入学制限あり
Collège 中	-	-	-	-	-	-	-	

Effectifs et nombre de classe (Août, 2010) / 生徒数, クラス数内訳(2010年8月)

	1 ère	2 ème	3 ème	4 ème	5 ème	6 ème	7 ème	8 ème	9 ème
Élèves / 生徒数	226	239	280	283	362	335	-	-	-
Classes pédagogiques / クラス数	5	5	5	6	7	5	-	-	-

Equipements existants / 既存施設

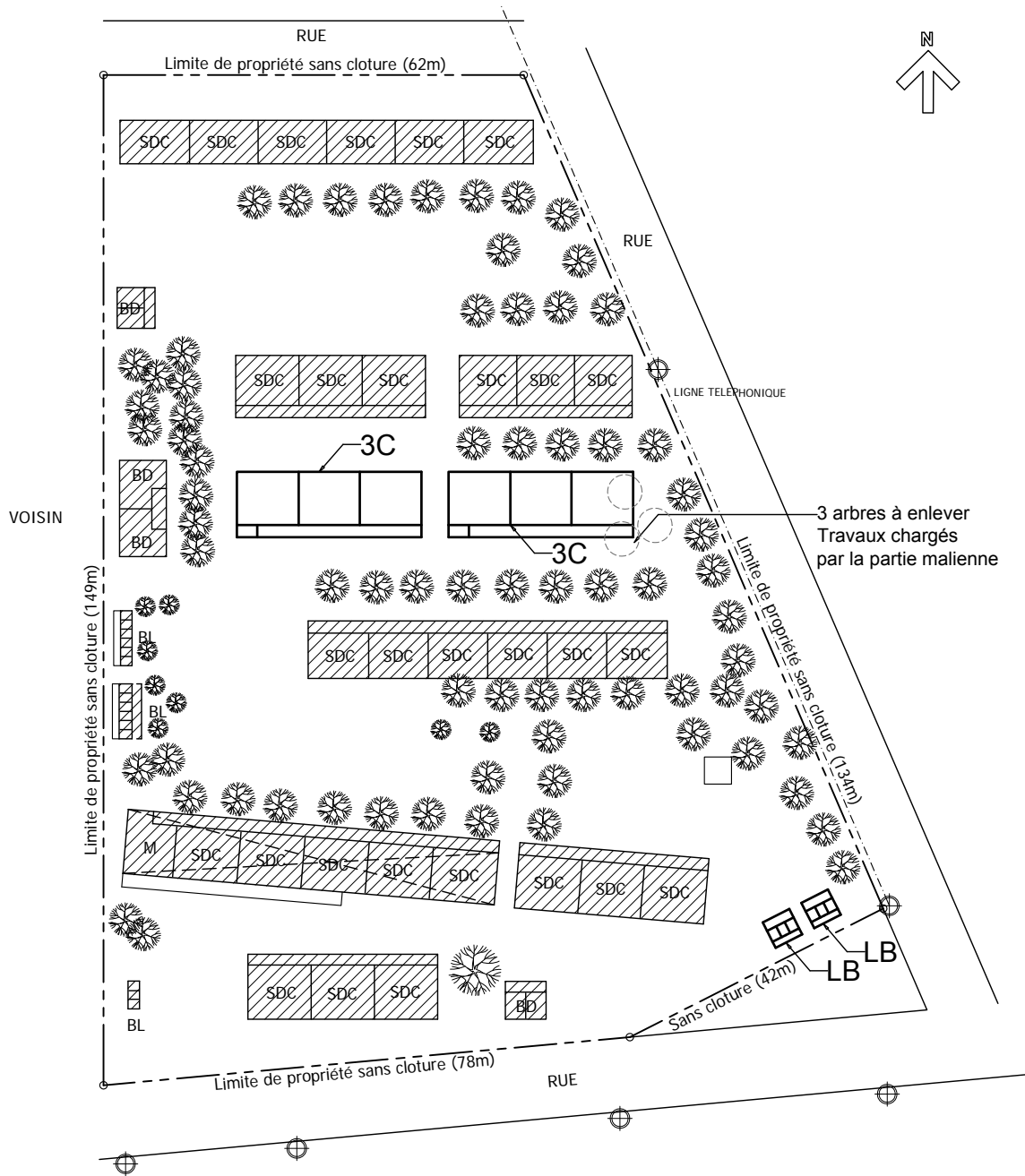
	SDC / 教室				BD 校長室	BL トイレ	ELT 電気	Eau 水	Classes nécessaires 必要教室数	Salles manquantes 不足教室数
	Existante/ 既存	En construction/ 建設中	Utilisation Impossible/ 使用不可	Utilisation Possible/ 継続使用可能						
École primaire 小	24	0	0	24	5	○	×	○	34	10
Collège 中	-	-	-	-	-	-	-	-	-	-

○ : Déjà équipé / 敷地内にあり
× : Pas dans le site / 敷地内になし

Programme de projet / 計画

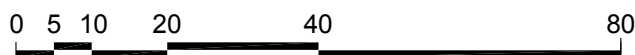
SDC	Type de SDC	BD	Type de BL	ELT	Clôture	Travaux à la charge de la partie malienne 相手国負担工事	
教室数	教室タイプ	校長室	トイレ	電気	フェンス	Branchement du réseau d'électricité 電気配線接続	Autres その他
6	3C X 2	-	LB X 2	△	-	-	Abattage de 3 arbres 樹木3本撤去





LEGENDE/凡例:

- | | |
|------------------------------|--------------------------------------|
| SDC : Salle de classe/教室 | ⊕ : Poteau d'électricité/電柱 |
| BD : Bureau de directeur/校長室 | ■ : Mât de drapeau/フラッグポール |
| M : Magasin/倉庫 | 🌳 : Arbre/樹木 |
| BIB : Bibliothèque/図書室 | ○ : Arbre à enlever/伐採 |
| BL : Bloc de latrines/トイレ | ⊕ : Borne fontaine ou puits/ポンプまたは井戸 |
| LG : Loge gardien/守衛室 | --- : Limite de propriété/敷地境界線 |



Plan de site / 計画配置図
Echelle 1:1000

KI-3 Farabala 1 cycle

Localisation / 位置情報

AE	CAP	Commune	Distance depuis le CAP	Accès et Remarques
			CAPからの距離	
Kita	Kita I	Urbaine Kita	5 km	Possible, 可能

Situation pédagogique / 運営状況

	Écoles	Élèves	Classes pédagogiques	Personnels	Communautaire	Double vacation	Multigrade	Remarques
	学校数	生徒数	クラス数	教員数(校長含)	コミュニティ学校	2部制	複式学級	備考
École primaire 小	1	482	6	4	-	-	-	Limitation de nombre d'élèves à l'inscription 入学制限あり
Collège 中	-	-	-	-	-	-	-	

Effectifs et nombre de classe (Août, 2010) / 生徒数, クラス数内訳(2010年8月)

	1 ère	2 ème	3 ème	4 ème	5 ème	6 ème	7 ème	8 ème	9 ème
Élèves / 生徒数	83	83	80	96	78	62	-	-	-
Classes pédagogiques / クラス数	1	1	1	1	1	1	-	-	-

Equipements existants / 既存施設

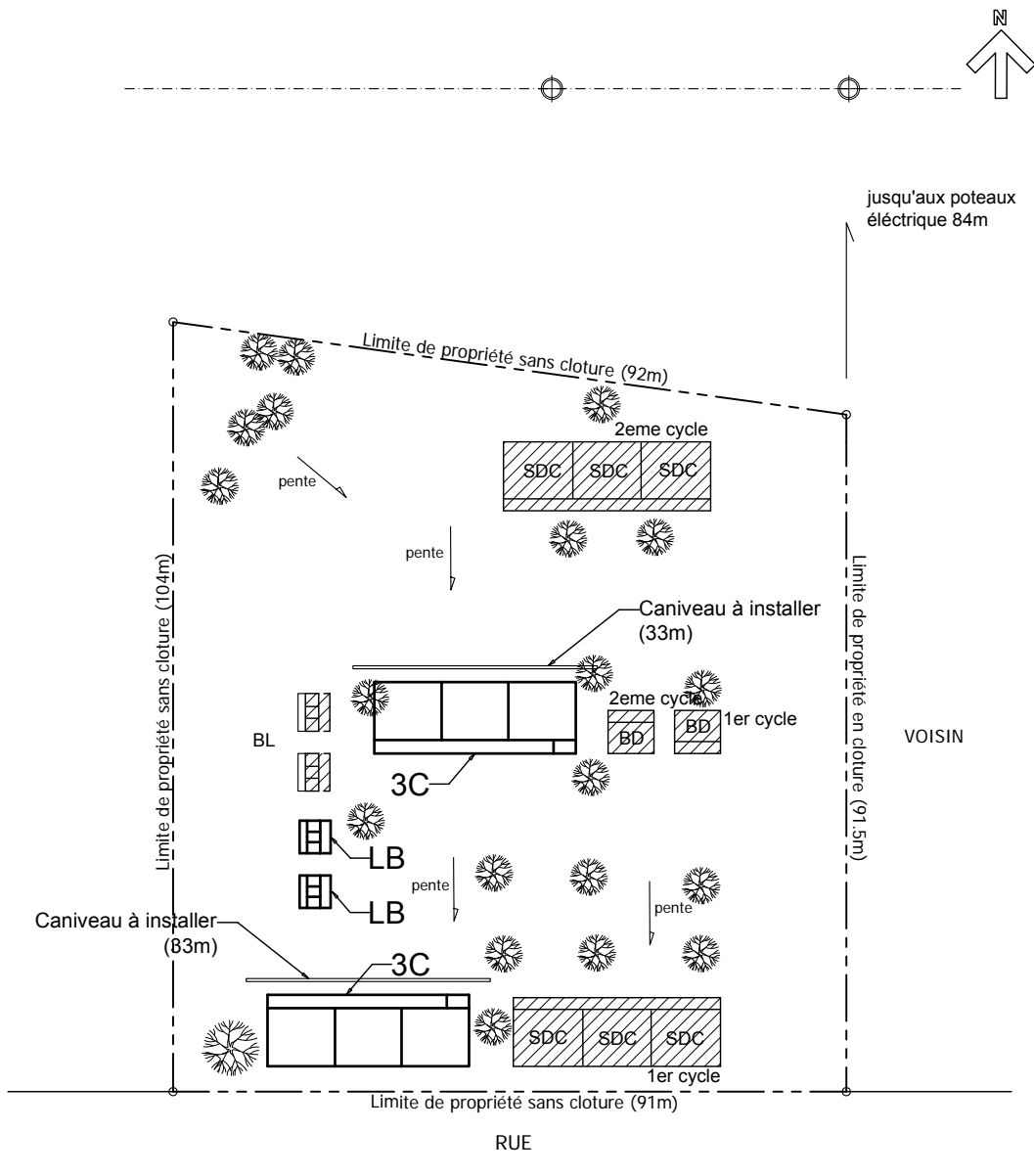
	SDC / 教室				BD 校長室	BL トイレ	ELT 電気	Eau 水	Classes nécessaires 必要教室数	Salles manquantes 不足教室数
	Existante/ 既存	En construction/ 建設中	Utilisation Impossible/ 使用不可	Utilisation Possible/ 継続使用可能						
École primaire 小	6	0	3	3	1	○	×	×	9	6
Collège 中	-	-	-	-	-	-	-	-	-	-

○ : Déjà équipé / 敷地内にあり
× : Pas dans le site / 敷地内になし

Programme de projet / 計画

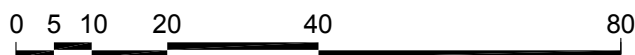
SDC	Type de SDC	BD	Type de BL	ELT	Caniveau	Travaux à la charge de la partie malienne 相手国負担工事	
教室数	教室タイプ	校長室	トイレ	電気	側溝	Branchement du réseau d'électricité 電気配線接続	Autres その他
6	3C X 2	-	LB X 2	△	○	-	





LEGENDE/凡例:

- | | |
|------------------------------|--------------------------------------|
| SDC : Salle de classe/教室 | ⊕ : Poteau d'électricité/電柱 |
| BD : Bureau de directeur/校長室 | ▣ : Mât de drapeau/フラッグポール |
| M : Magasin/倉庫 | 🌳 : Arbre/樹木 |
| BIB : Bibliothèque/図書室 | ○ : Arbre à enlever/伐採 |
| BL : Bloc de latrines/トイレ | ⊕ : Borne fontaine ou puits/ポンプまたは井戸 |
| LG : Loge gardien/守衛室 | --- : Limite de propriété/敷地境界線 |



Plan de site / 計画配置図
Echelle 1:1000

KI-4 Kofoulabé 1 cycle

Localisation / 位置情報

AE	CAP	Commune	Distance depuis le CAP	Accès et Remarques
			CAPからの距離	
Kita	Kita I	Urbaine Kita	2km	Possible、可能

Situation pédagogique / 運営状況

	Écoles	Élèves	Classes pédagogiques	Personnels	Communautaire	Double vacation	Multigrade	Remarques
	学校数	生徒数	クラス数	教員数(校長含)	コミュニティ学校	2部制	複式学級	備考
École primaire 小	1	536	6	4	-	○	-	Limitation de nombre d'élèves à l'inscription 入学制限あり
Collège 中	-	-	-	-	-	-	-	

Effectifs et nombre de classe (Août, 2010) / 生徒数, クラス数内訳(2010年8月)

	1 ère	2 ème	3 ème	4 ème	5 ème	6 ème	7 ème	8 ème	9 ème
Élèves / 生徒数	150	96	133	99	58	0	-	-	-
Classes pédagogiques / クラス数	2	1	1	1	1	0	-	-	-

Equipements existants / 既存施設

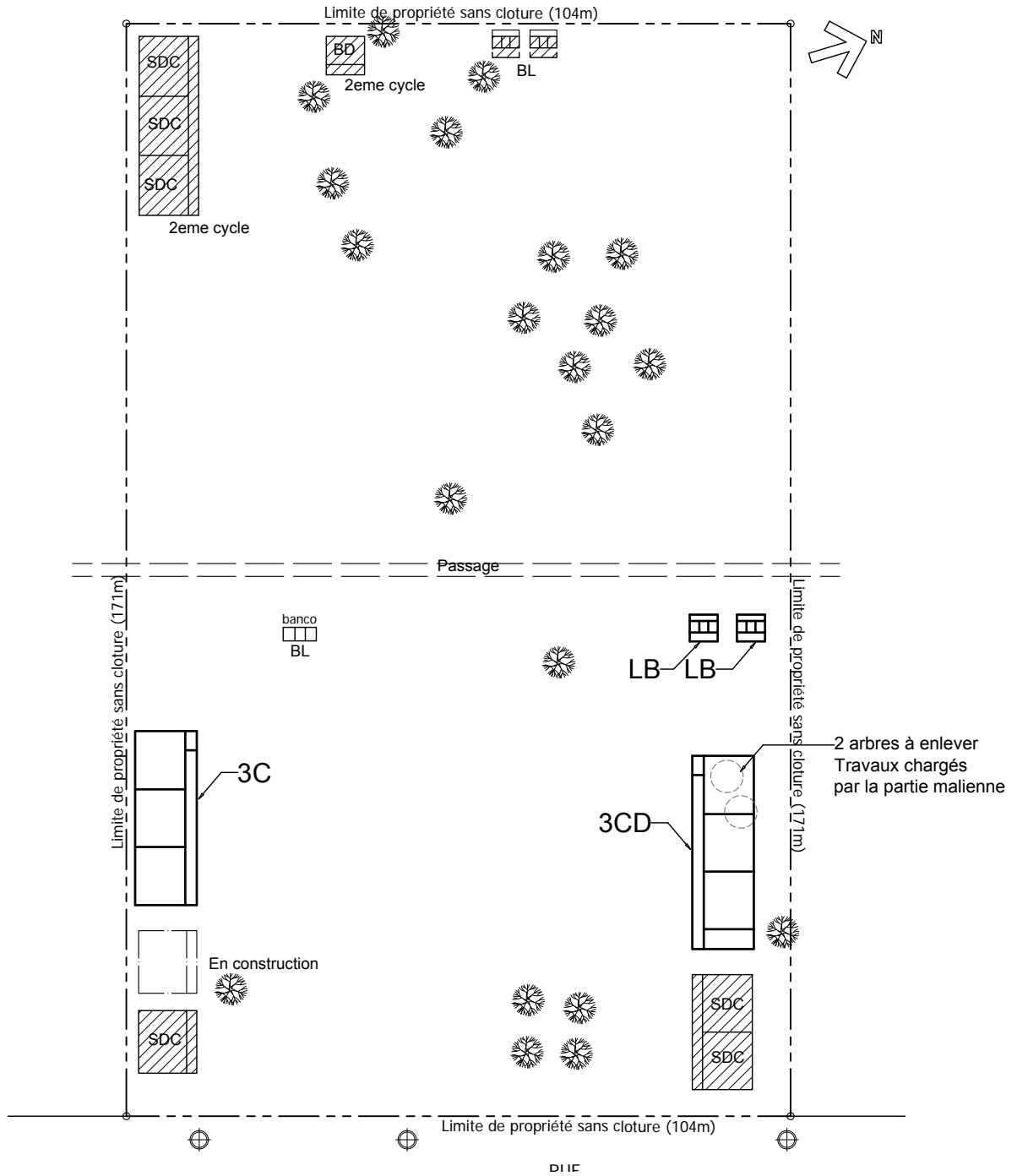
	SDC / 教室				BD 校長室	BL トイレ	ELT 電気	Eau 水	Classes nécessaires 必要教室数	Salles manquantes 不足教室数
	Existante/ 既存	En construction/ 建設中	Utilisation Impossible/ 使用不可	Utilisation Possible/ 継続使用可能						
École primaire 小	3	1	0	4	0	×	×	○	10	6
Collège 中	-	-	-	-	-	-	-	-	-	-

○ : Déjà équipé / 敷地内にあり
× : Pas dans le site / 敷地内になし

Programme de projet / 計画

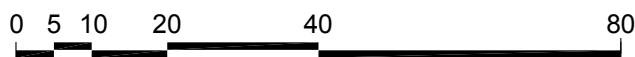
SDC	Type de SDC	BD	Type de BL	ELT	Clôture	Travaux à la charge de la partie malienne 相手国負担工事	
教室数	教室タイプ	校長室	トイレ	電気	フェンス	Branchement du réseau d'électricité 電気配線接続	Autres その他
6	3C X 1 3CD X 1	-	LB X 2	△	-	-	Abattage de 2 arbres 樹木2本撤去





LEGENDE/凡例:

- | | |
|------------------------------|--------------------------------------|
| SDC : Salle de classe/教室 | ⊕ : Poteau d'électricité/電柱 |
| BD : Bureau de directeur/校長室 | 🚩 : Mât de drapeau/フラッグポール |
| M : Magasin/倉庫 | 🌳 : Arbre/樹木 |
| BIB : Bibliothèque/図書室 | ○ : Arbre à enlever/伐採 |
| BL : Bloc de latrines/トイレ | ⊕ : Borne fontaine ou puits/ポンプまたは井戸 |
| LG : Loge gardien/守衛室 | --- : Limite de propriété/敷地境界線 |



Plan de site / 計画配置図
Echelle 1:1000

KI-5 Kantila

Localisation / 位置情報

AE	CAP	Commune	Distance depuis le CAP	Accès et Remarques
			CAPからの距離	
Kita	Kita I	Tambaga	37 km	Possible 可能

Situation pédagogique / 運営状況

	Écoles	Élèves	Classes pédagogiques	Personnels	Communautaire	Double vacation	Multigrade	Remarques
	学校数	生徒数	クラス数	教員数(校長含)	コミュニティ学校	2部制	複式学級	備考
École primaire 小	1	199	5	3	○	○	-	
Collège 中	-	-	-	-	-	-	-	

Effectifs et nombre de classe (Août, 2010) / 生徒数, クラス数内訳(2010年8月)

	1 ère	2 ème	3 ème	4 ème	5 ème	6 ème	7 ème	8 ème	9 ème
Élèves / 生徒数	40	35	48	32	44	0	-	-	-
Classes pédagogiques / クラス数	1	1	1	1	1	0	-	-	-

Equipements existants / 既存施設

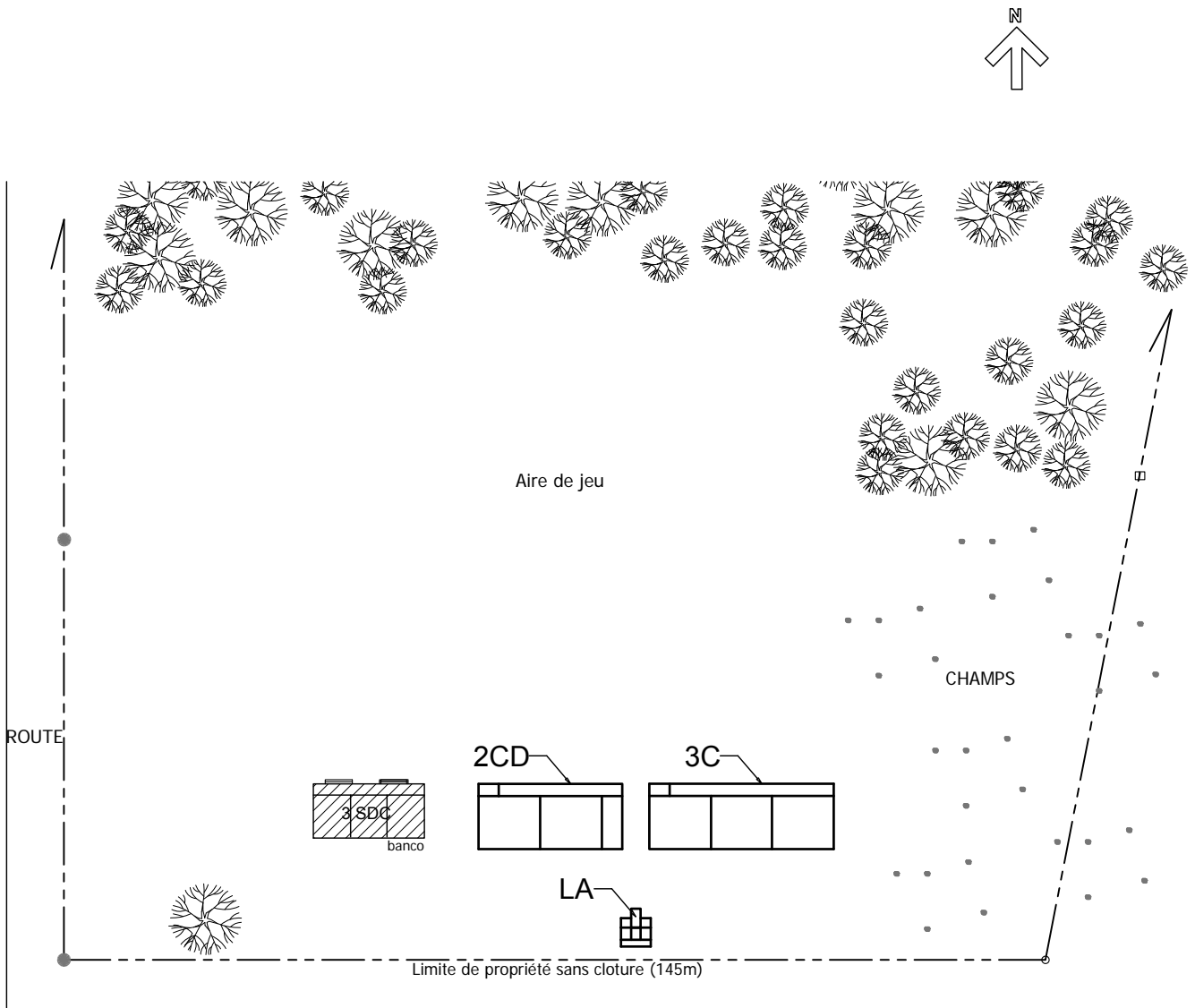
	SDC / 教室				BD 校長室	BL トイレ	ELT 電気	Eau 水	Classes nécessaires 必要教室数	Salles manquantes 不足教室数
	Existante/ 既存	En construction/ 建設中	Utilisation Impossible/ 使用不可	Utilisation Possible/ 継続使用可能						
École primaire 小	3	0	3	0	0	×	×	×	5	5
Collège 中	-	-	-	-	-	-	-	-	-	-

○ : Déjà équipé / 敷地内にあり
 × : Pas dans le site / 敷地内になし

Programme de projet / 計画

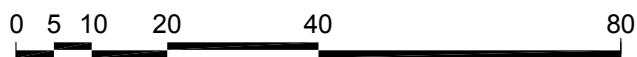
SDC	Type de SDC	BD	Type de BL	ELT	Clôture	Travaux à la charge de la partie malienne 相手国負担工事	
教室数	教室タイプ	校長室	トイレ	電気	フェンス	Branchement du réseau d'électricité 電気配線接続	Autres その他
5	3C X 1 2CD X 1	-	LA X 1	-	-	-	





LEGENDE/凡例:

- | | |
|------------------------------|--------------------------------------|
| SDC : Salle de classe/教室 | ⊕ : Poteau d'électricité/電柱 |
| BD : Bureau de directeur/校長室 | ▣ : Mât de drapeau/フラッグポール |
| M : Magasin/倉庫 | ⊗ : Arbre/樹木 |
| BIB : Bibliothèque/図書室 | ○ : Arbre à enlever/伐採 |
| BL : Bloc de latrines/トイレ | ⊕ : Borne fontaine ou puits/ポンプまたは井戸 |
| LG : Loge gardien/守衛室 | --- : Limite de propriété/敷地境界線 |



Plan de site / 計画配置図
Echelle 1:1000