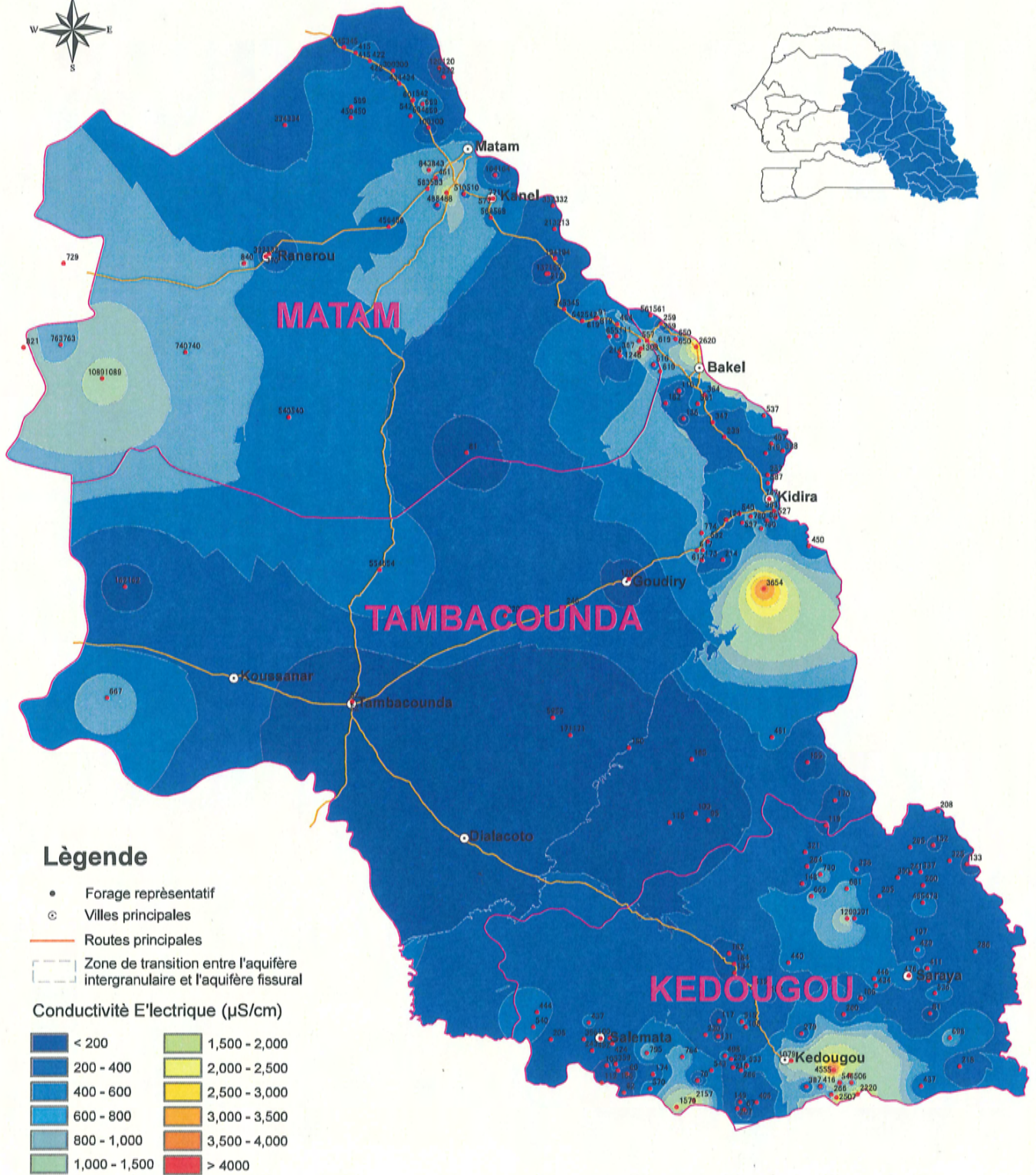
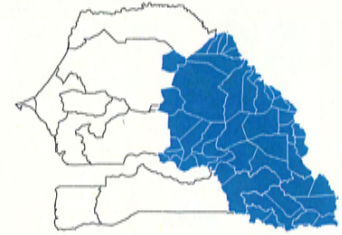


# Carte de la conductivité électrique de l'aquifère Maastrichtien dans la Zone D'étude (Tambacounda, Matam et Kedougou, Senegal)



## Légende

- Forage représentatif
- ⊙ Villes principales
- Routes principales
- - - Zone de transition entre l'aquifère intergranulaire et l'aquifère fissural

### Conductivité E'lectrique (μS/cm)

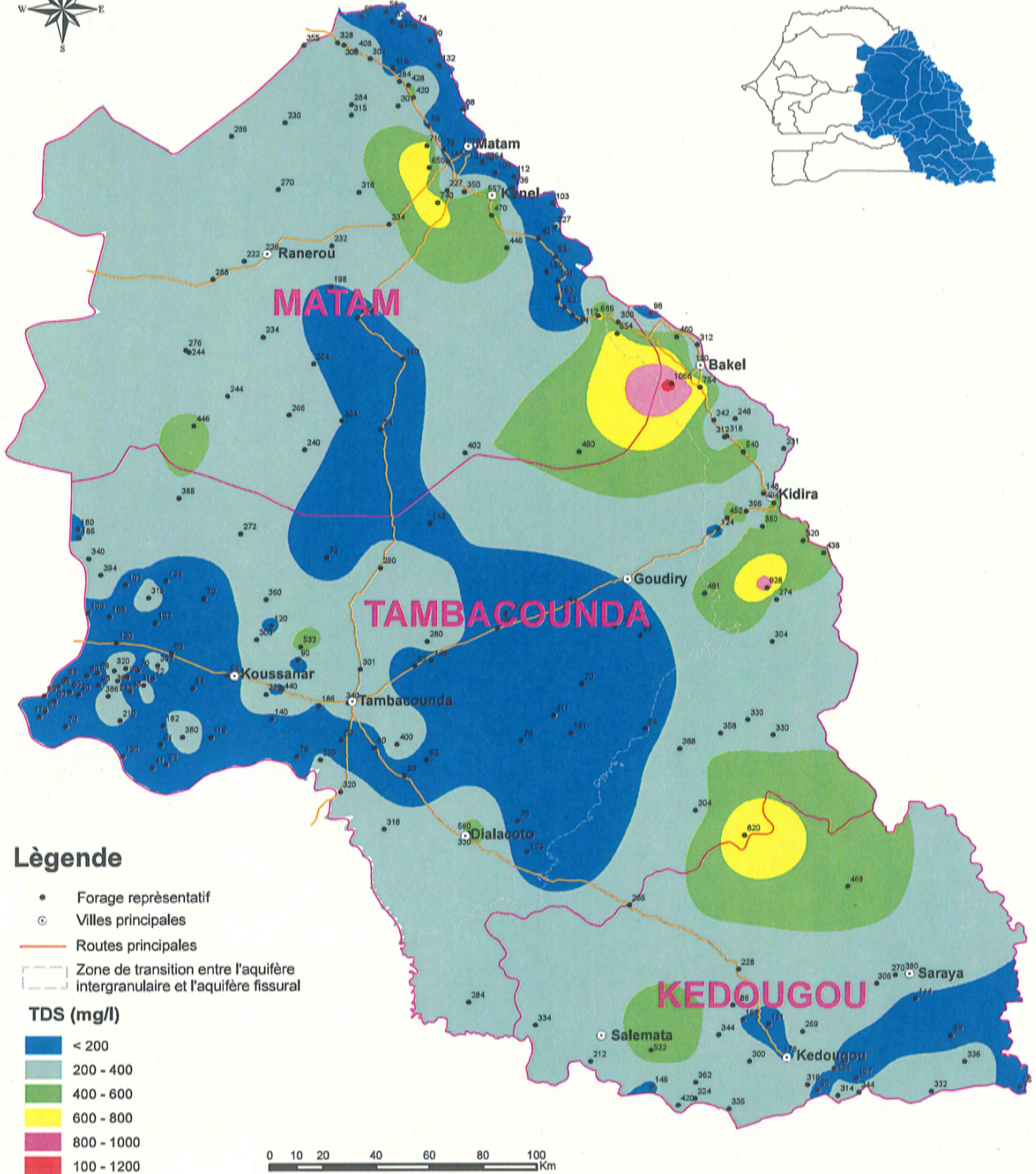
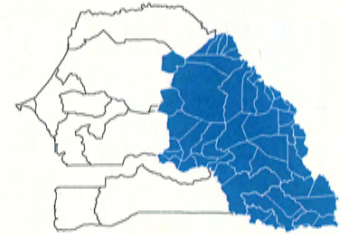
<span style="display: inline-block; width: 15px; height: 10px; background-color: #000080;"></span> < 200	<span style="display: inline-block; width: 15px; height: 10px; background-color: #90EE90;"></span> 1,500 - 2,000
<span style="display: inline-block; width: 15px; height: 10px; background-color: #000080;"></span> 200 - 400	<span style="display: inline-block; width: 15px; height: 10px; background-color: #FFFF00;"></span> 2,000 - 2,500
<span style="display: inline-block; width: 15px; height: 10px; background-color: #000080;"></span> 400 - 600	<span style="display: inline-block; width: 15px; height: 10px; background-color: #FFA500;"></span> 2,500 - 3,000
<span style="display: inline-block; width: 15px; height: 10px; background-color: #000080;"></span> 600 - 800	<span style="display: inline-block; width: 15px; height: 10px; background-color: #FF4500;"></span> 3,000 - 3,500
<span style="display: inline-block; width: 15px; height: 10px; background-color: #000080;"></span> 800 - 1,000	<span style="display: inline-block; width: 15px; height: 10px; background-color: #FF0000;"></span> 3,500 - 4,000
<span style="display: inline-block; width: 15px; height: 10px; background-color: #90EE90;"></span> 1,000 - 1,500	<span style="display: inline-block; width: 15px; height: 10px; background-color: #FF0000;"></span> > 4000



octobre 2010  
 tnaganuma@jat.co.jp  
 dhamh@orange.sn

Etude sur l'Hydraulique Rurale dans les Régions de Tambacounda et Matam en République du Sénégal

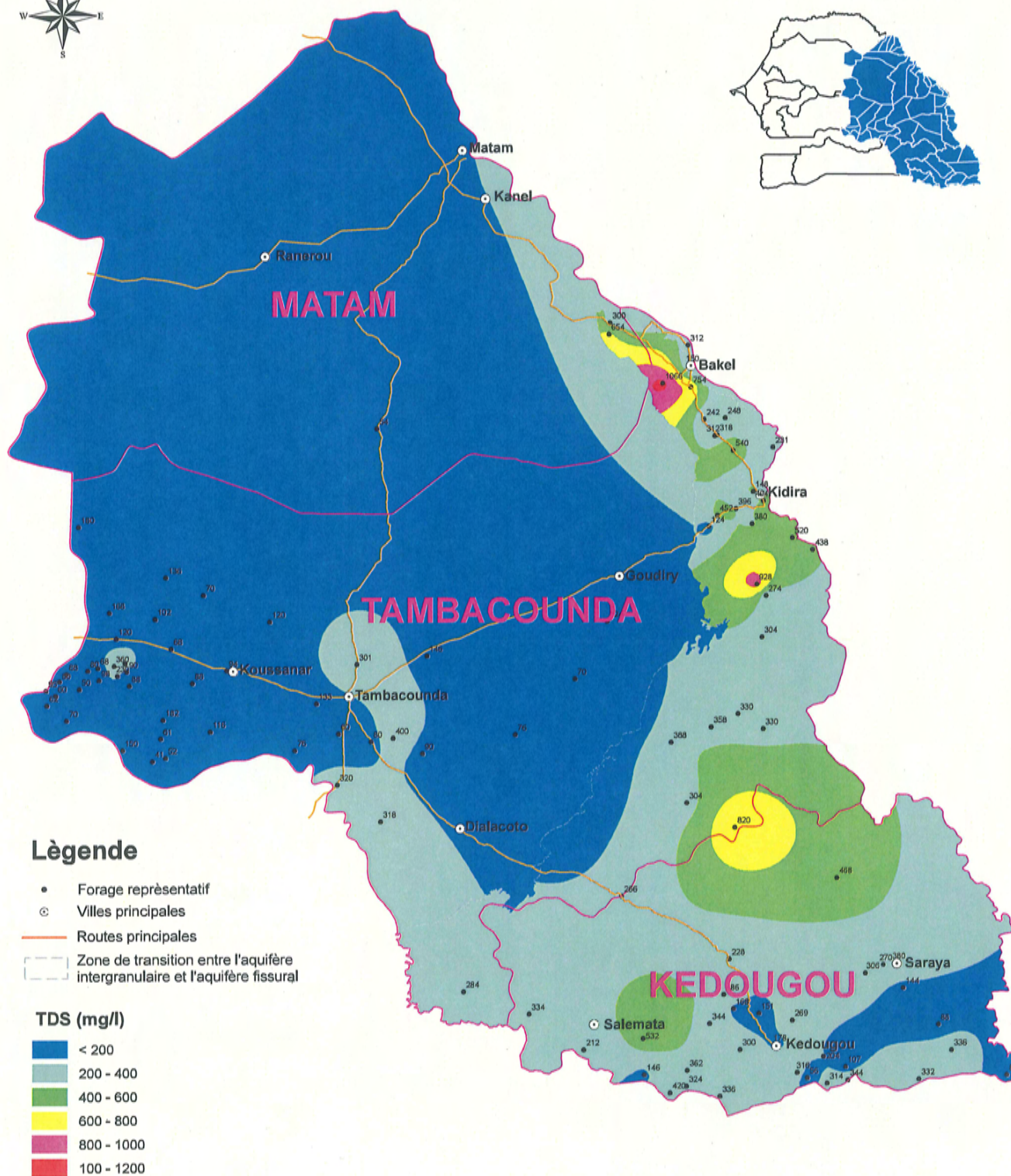
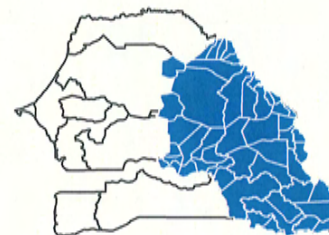
# Carte des residus secs des nappes de la Zone D'étude (Tambacounda, Matam et Kedougou, Senegal)



octobre 2010  
tnganuma@jat.co.jp  
dhamh@orange.sn

Etude sur l'Hydraulique Rurale dans les Régions de Tambacounda et Matam en République du Sénégal

## Carte des residus secs de l'aquifère Continental Terminal dans la Zone D'étude (Tambacounda, Matam et Kedougou, Senegal)



### Lègende

- Forage représentatif
- ⊙ Villes principales
- Routes principales
- ⎓ Zone de transition entre l'aquifère intergranulaire et l'aquifère fissural

### TDS (mg/l)

- < 200
- 200 - 400
- 400 - 600
- 600 - 800
- 800 - 1000
- 1000 - 1200



octobre 2010  
 tnaganuma@jat.co.jp  
 dhamh@orange.sn

Etude sur l'Hydraulique Rurale dans les Régions de Tambacounda et Matam en République du Sénégal