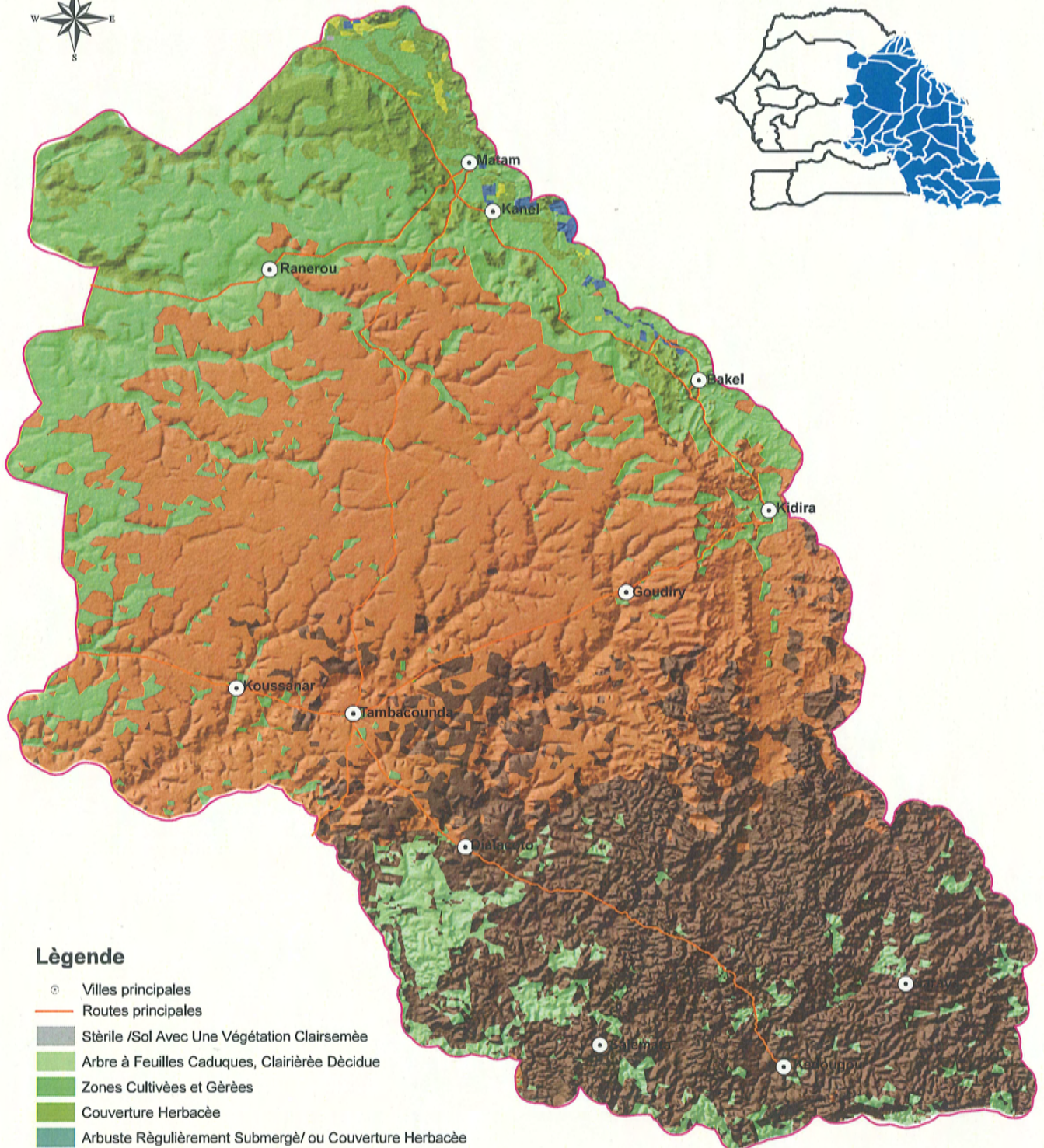


Carte de la couverture vegetale de la Zone d'étude (Tambacounda, Matam et Kedougou, Senegal)



Légende

- Villes principales
- Routes principales
- Stérile /Sol Avec Une Végétation Clairsemée
- Arbre à Feuilles Caduques, Clairière Décidue
- Zones Cultivées et Gérées
- Couverture Herbacée
- Arbuste Régulièrement Submergé/ ou Couverture Herbacée
- Couverture D'arbustes, Décidue
- Arbuste ou Couverture Arboresque
- Herbes Clairsemées ou Couverture D'arbuste Clairsemé
- Masse D'eau

Source de données : DivaGIS land cover grid.



octobre 2010
tnaganuma@jat.co.jp
dhamh@orange.sn

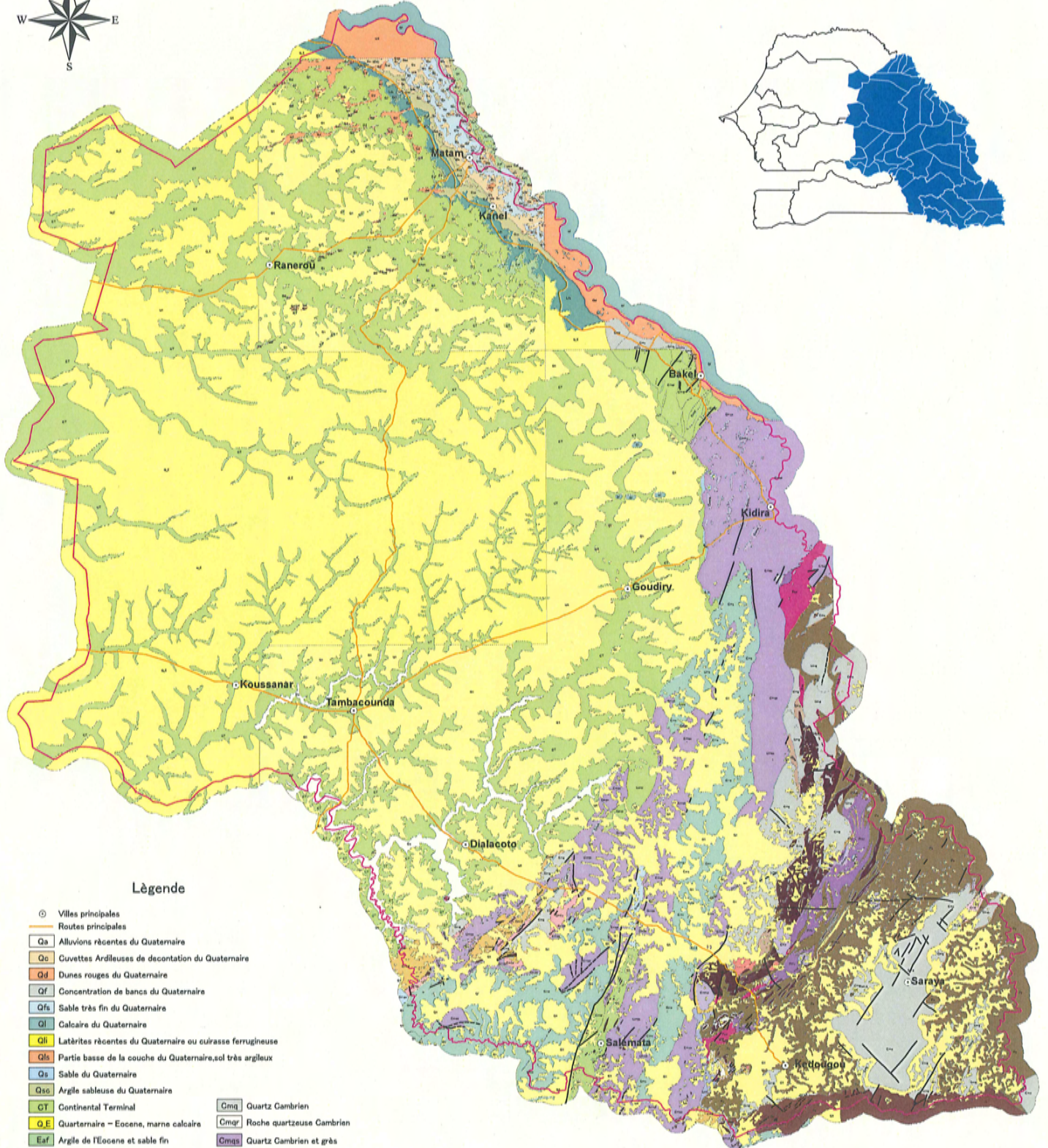
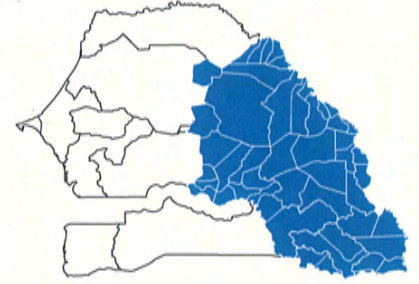
Etude sur l'Hydraulique Rurale dans les Régions de Tambacounda et Matam en République du Sénégal

Carte de la classification de la végétation de la Zone D'étude (Tambacounda, Matam et Kedougou, Senegal)



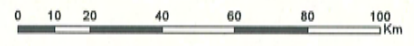
Source de données : DGP/RE "veget_dd.shp"

Carte Géologique de la Zone D'étude (Tambacounda, Matam et Kedougou, Senegal)



Légende

- ⊙ Villes principales
- Routes principales
- Qa Alluvions récentes du Quaternaire
- Qc Cuvettes Ardilleuses de décontation du Quaternaire
- Qd Dunes rouges du Quaternaire
- Qf Concentration de bancs du Quaternaire
- Qfs Sable très fin du Quaternaire
- Qi Calcaire du Quaternaire
- Qli Latérites récentes du Quaternaire ou cuirasse ferrugineuse
- Qls Partie basse de la couche du Quaternaire, sol très argileux
- Qs Sable du Quaternaire
- Qso Argile sableuse du Quaternaire
- CT Continental Terminal
- Q.E Quaternaire - Eocene, marne calcaire
- Eaf Argile de l'Eocene et sable fin
- Ecs Conglomérat de l'Eocene ou grès
- Lds Calcaire, dolomite, argile feuilletée
- FQ Filon quartzeux
- Cma Andésite Cambrien
- Cms Cipolins Cambrien
- Cmd Dolérite Cambrien
- Cmg Granit Cambrien
- Cmsc Schiste Cambrien avec des épidoles
- Cmms Microgranite Cambrien, apilites
- Cmmv Microgranite Cambrien, apilite, hollite
- Cmms Schistes métamorphique Cambrien
- Cmq Quartz Cambrien
- Cmqr Roche quartzeuse Cambrien
- Cmqg Quartz Cambrien et grès
- Cmrd Rhyolites Cambrien et dolérites
- Cms Grès Cambrien
- Cml Tuf Cambrien
- Cmta Tuf Cambrien et agglomérat
- Cmst Talus Cambrien
- Pca Amphibolites Précambrien
- Pmv Roche volcanique métamorphique Précambrien
- Pmvb Roche volcanique métamorphique Précambrien avec des basaltes
- Pp Roche paléotique Précambrien
- Pa Schistes Précambrien
- Pt Tuf Précambrien et radiolites



Source de données:
Carte géologique de Bakel de 200K
BAKEL / TAMBACOUNDA / YOLKOUNKOUN / KOSSANTO / DALAFI / MATAM / KENIEBA / KEDOUGOU
Carte de la République du Sénégal de 500K
Carte hydrogéologique du Sénégal de 500K