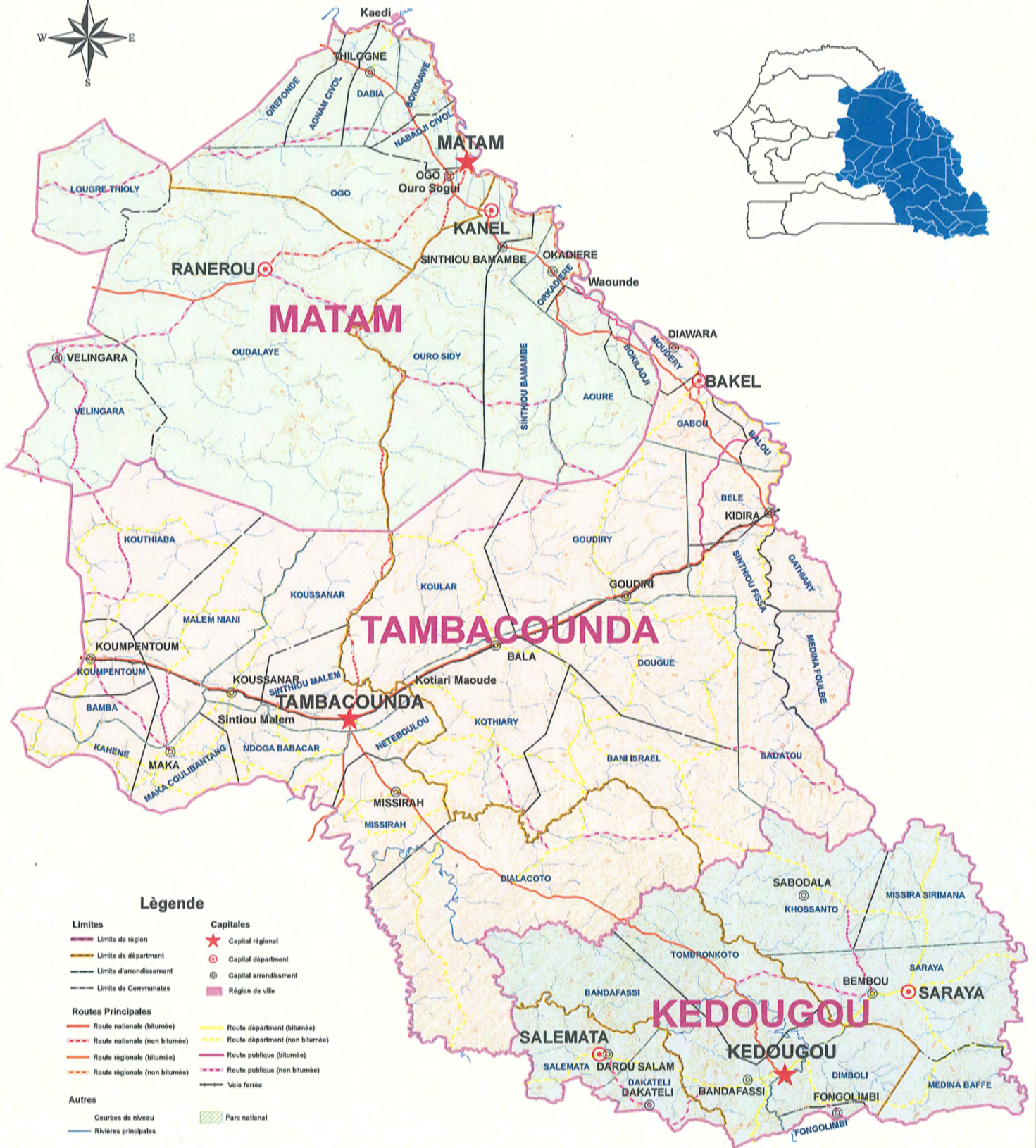
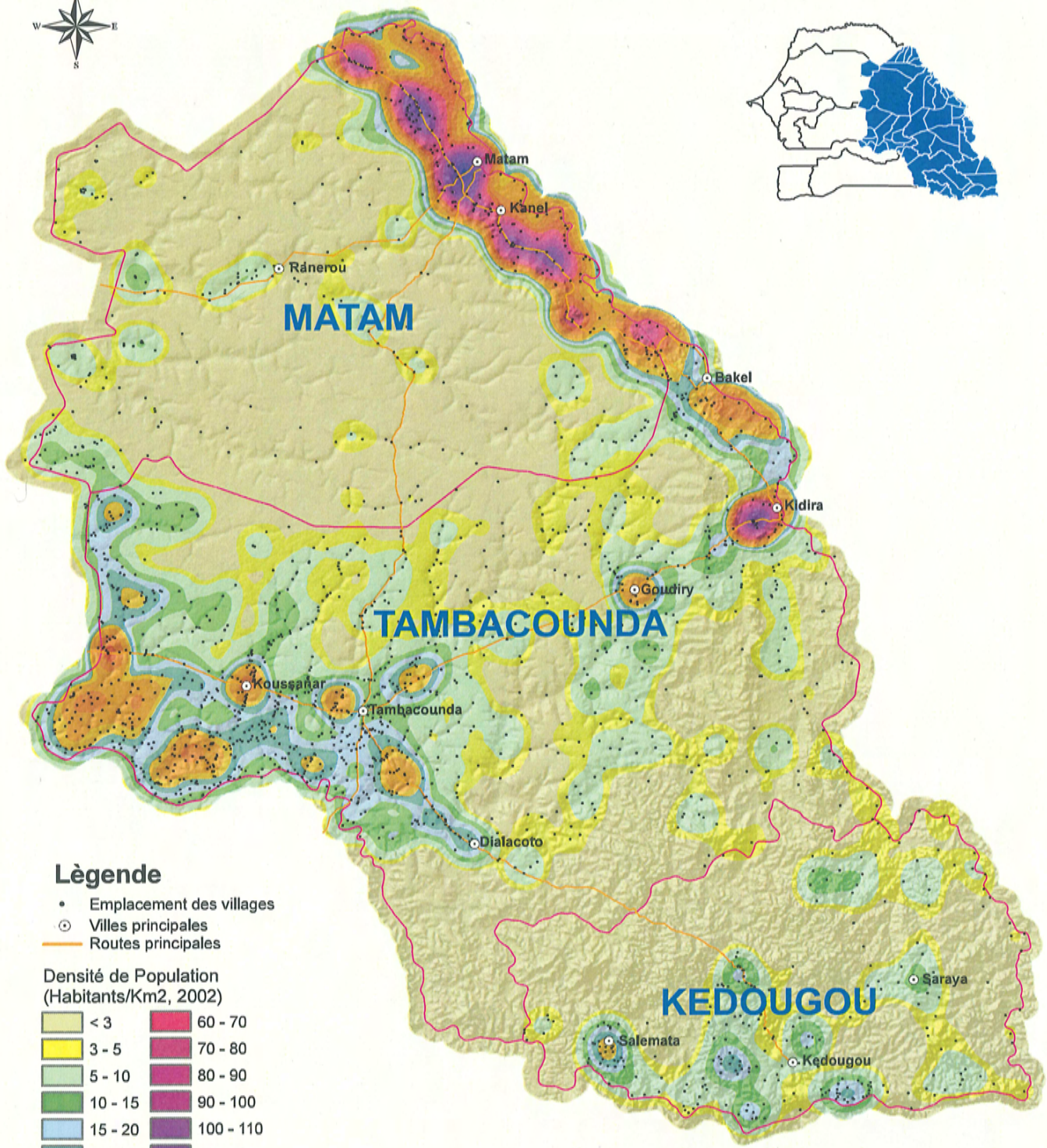
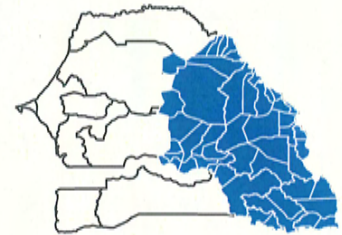


# Carte de la classification administrative de la Zone d'étude (Tambacounda, Matam et Kedougou, Senegal)





# Carte de la répartition de la population de la Zone d'étude selon la densité (Tambacounda, Matam et Kedougou, Senegal)



## Lègende

- Emplacement des villages
- ⊙ Villes principales
- Routes principales

Densité de Population  
(Habitants/Km<sup>2</sup>, 2002)

< 3	60 - 70
3 - 5	70 - 80
5 - 10	80 - 90
10 - 15	90 - 100
15 - 20	100 - 110
20 - 25	110 - 120
25 - 30	120 - 130
30 - 40	130 - 140
40 - 50	140 - 150
50 - 60	> 150

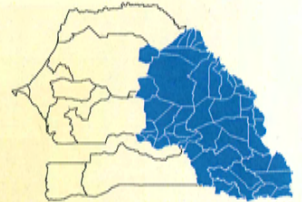


octobre 2010  
tnaganuma@jat.co.jp  
dhamh@orange.sn

Etude sur l'Hydraulique Rurale dans les Régions de Tambacounda et Matam en République du Sénégal



# Carte de la répartition de population des CR de la Zone D'étude selon la densité (Tambacounda, Matam et Kedougou, Senegal)



## Lègende

11.2\_37\_7.0  
 Pop totale (1,000)  
 Nombre total de villages  
 Densité de population

**Densité de Population (Habitants/Km<sup>2</sup>)**

< 3	20 - 25
3 - 4	25 - 30
4 - 5	30 - 35
5 - 6	35 - 40
6 - 7	40 - 50
7 - 8	50 - 60
8 - 9	60 - 70
9 - 10	70 - 80
10 - 15	80 - 90
15 - 20	90 - 105



octobre 2010  
 tnaganuma@jat.co.jp  
 dhamh@orange.sn

Etude sur l'Hydraulique Rurale dans les Régions de Tambacounda et Matam en République du Sénégal