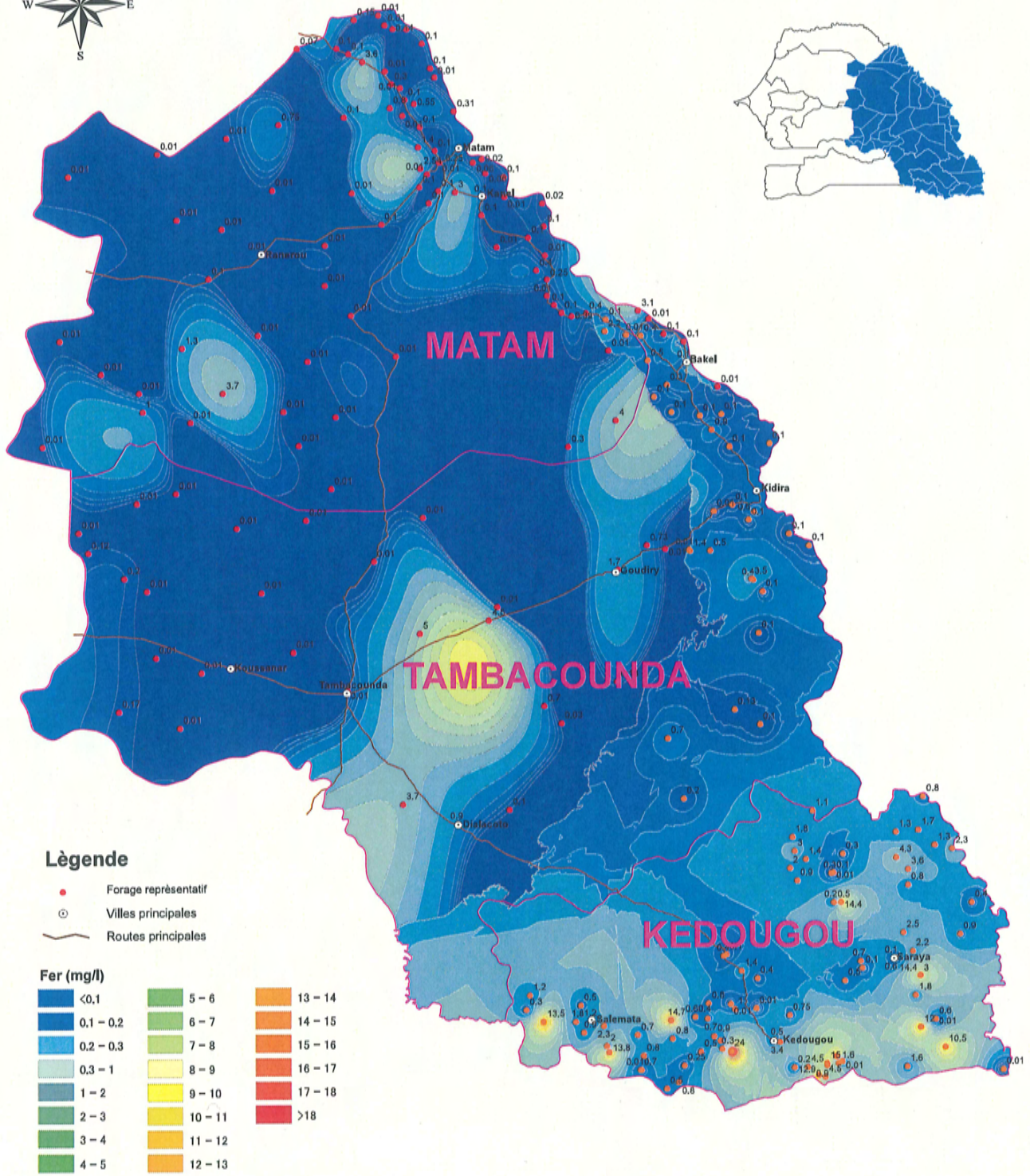
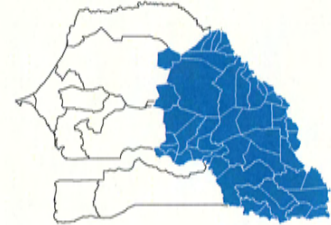


Carte de distribution du fer de l'aquifère Maastrichtien dans la Zone D'étude (Matam, Tambacounda et Kedougou, Senegal)



Légende

- Forage représentatif
- Villes principales
- Routes principales

Fer (mg/l)

<math><0,1</math>	5 - 6	13 - 14
0,1 - 0,2	6 - 7	14 - 15
0,2 - 0,3	7 - 8	15 - 16
0,3 - 1	8 - 9	16 - 17
1 - 2	9 - 10	17 - 18
2 - 3	10 - 11	>18
3 - 4	11 - 12	
4 - 5	12 - 13	

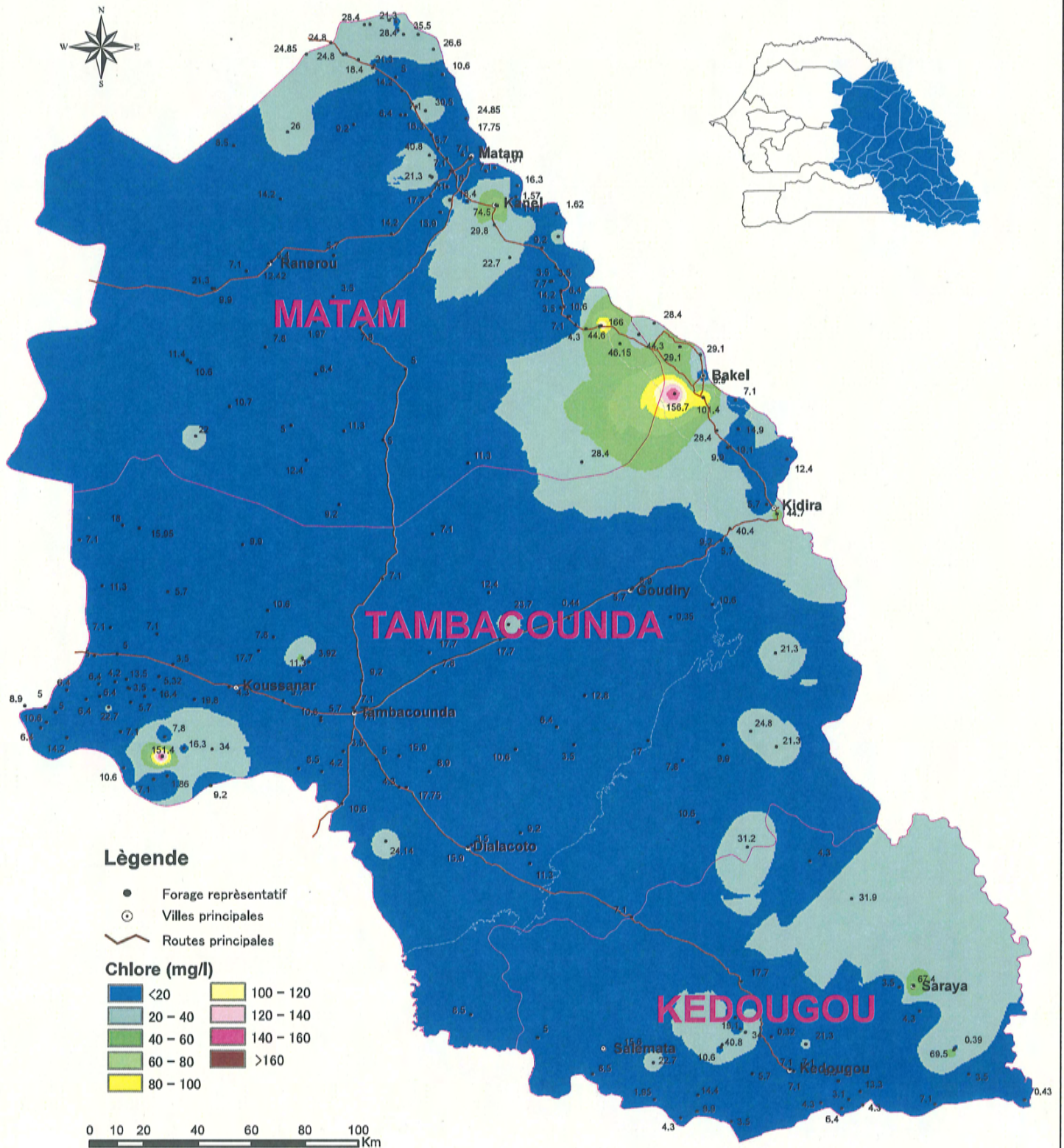
0 10 20 40 60 80 100 Km



octobre 2010
tnaganuma@jat.co.jp
dhamh@orange.sn

Etude sur l'Hydraulique Rurale dans les Régions de Tambacounda et Matam en République du Sénégal

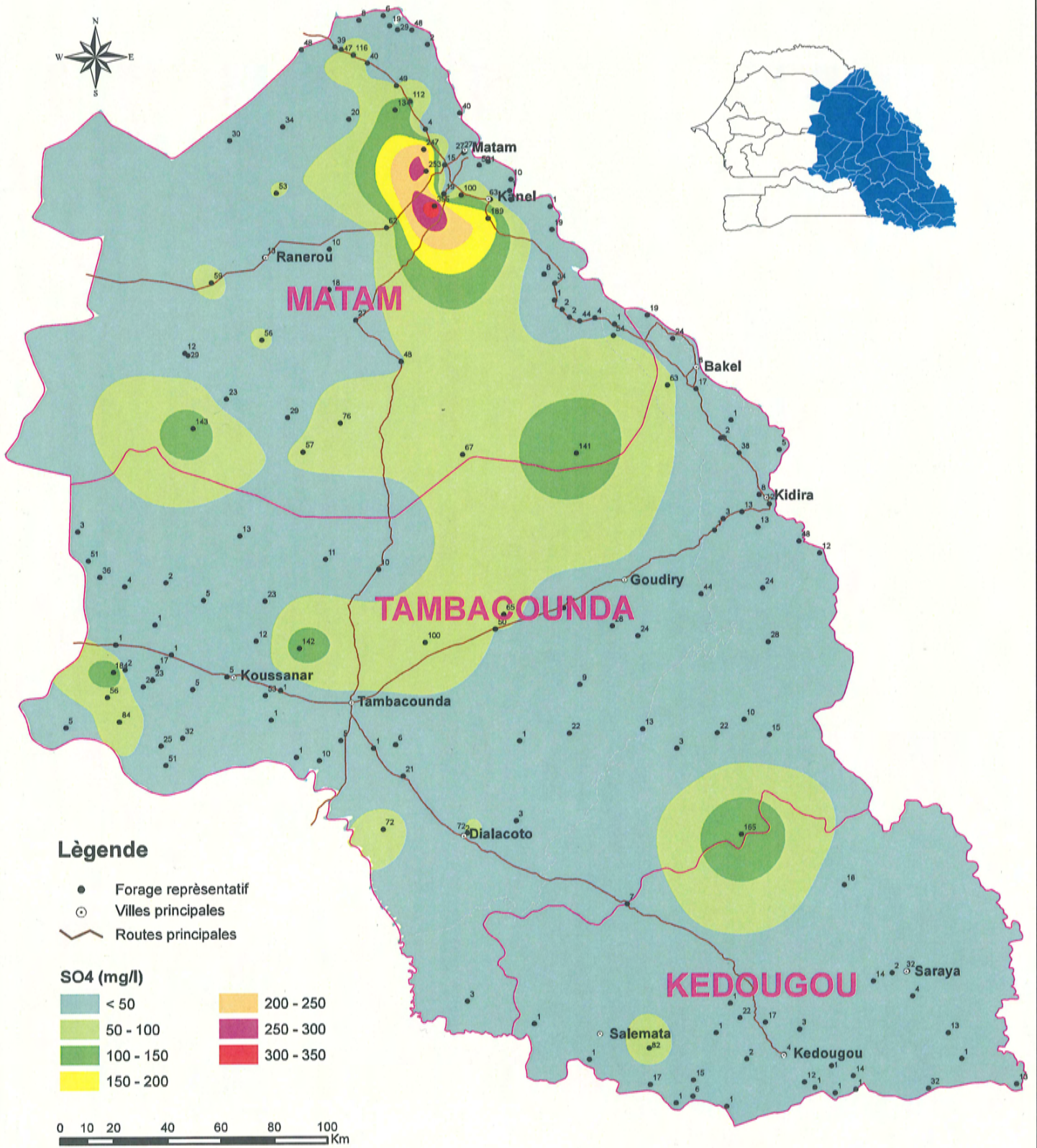
Carte de distribution du Chlorure dans la Zone D'étude (Tambacounda, Matam et Kedougou, Senegal)



octobre 2010
tnaganuma@jat.co.jp
dhamh@orange.sn

Etude sur l'Hydraulique Rurale dans les Régions de Tambacounda et Matam en République du Sénégal

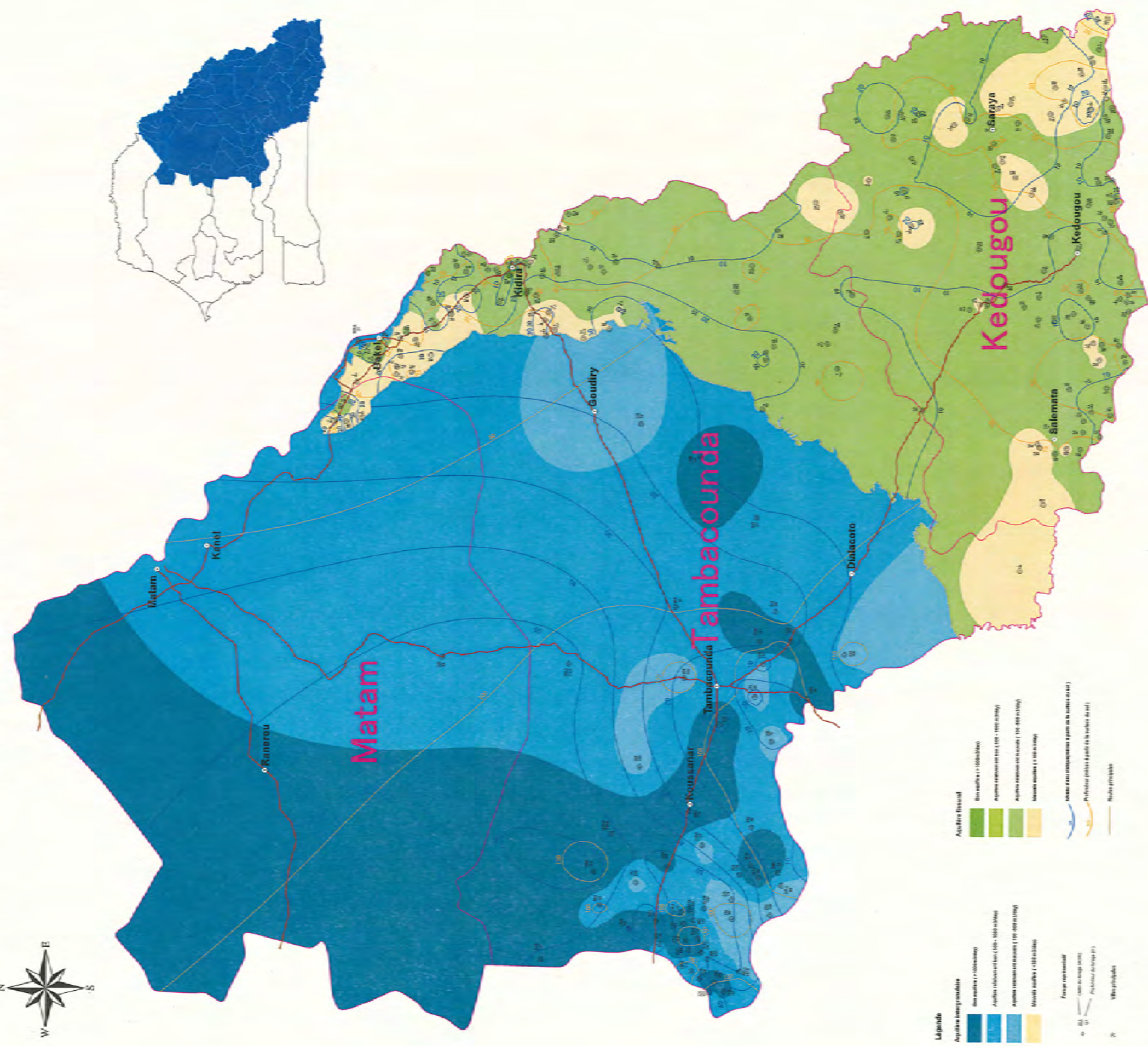
Carte de distribution du Sulfate(SO4) dans la Zone D'étude (Tambacounda, Matam et Kedougou, Senegal)



octobre 2010
 tnaganuma@jat.co.jp
 dhamh@orange.sn

Etude sur l'Hydraulique Rurale dans les Régions de Tambacounda et Matam en République du Sénégal

Carte hydrogéologique de l'aquifère Continental Terminal dans la Zone d'Etude (Tambacounda, Matam et Kedougou, Senegal)

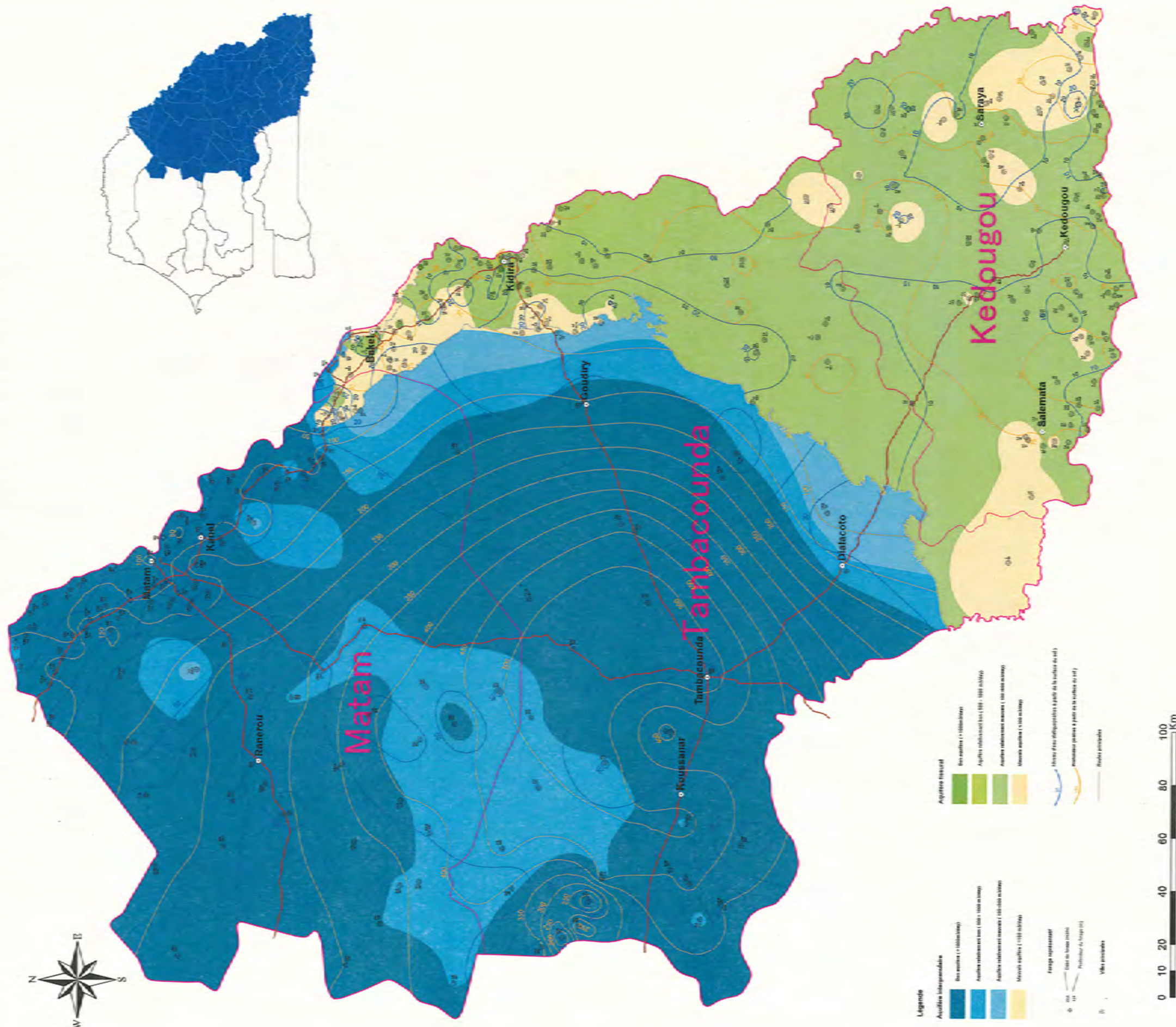


Légende

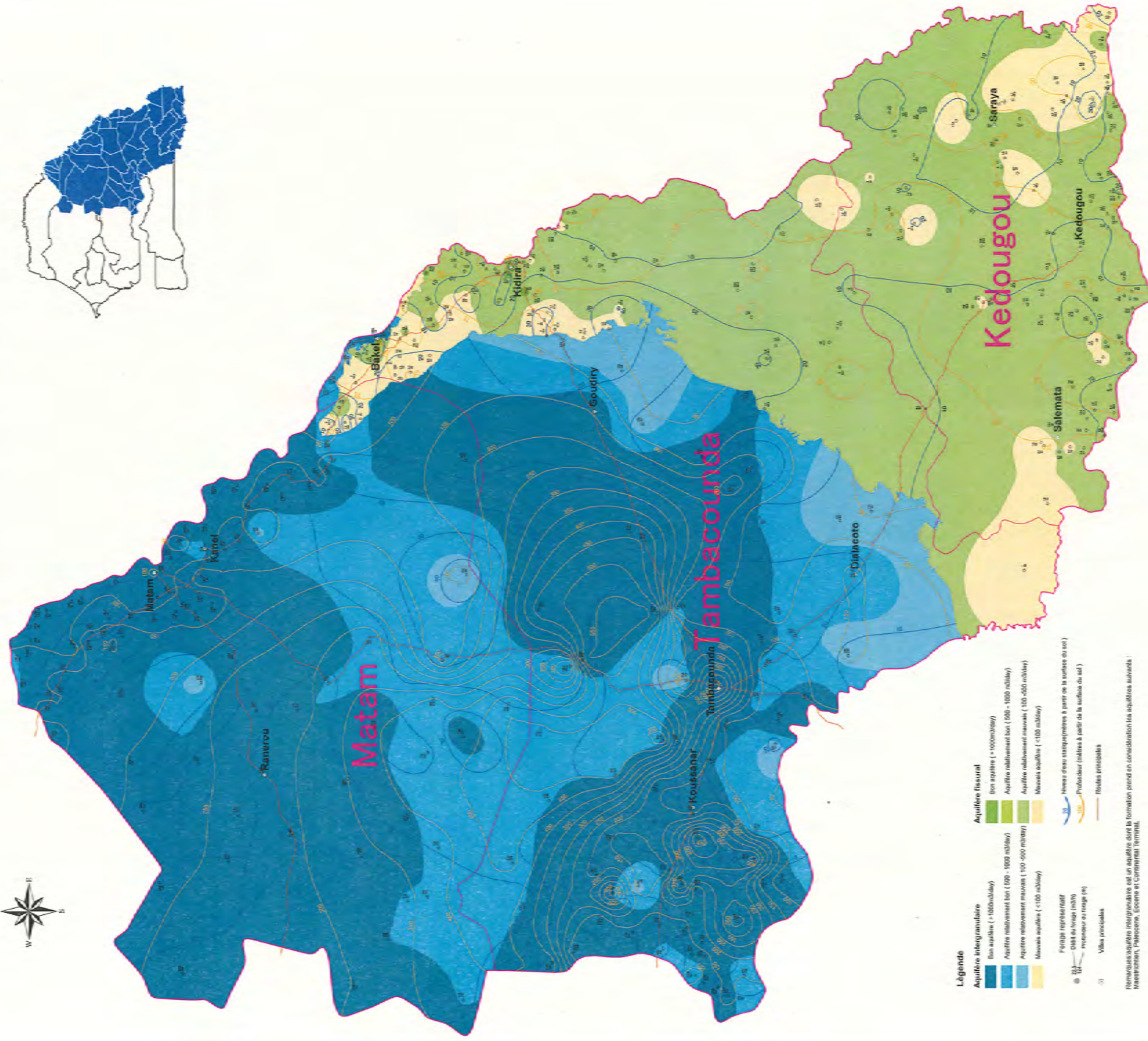
Aquifère intergranulaire	Aquifère fissural
<ul style="list-style-type: none"> ••••• Sans sautiles < 100m (sage) ••••• Aquifère carbonaté sans (100 - 200m (sage)) ••••• Aquifère carbonaté sautiles (100 - 200m (sage)) ••••• Sautiles sautiles < 100m (sage) 	<ul style="list-style-type: none"> ••••• Sans sautiles < 100m (sage) ••••• Aquifère carbonaté sans (100 - 200m (sage)) ••••• Aquifère carbonaté sautiles (100 - 200m (sage)) ••••• Sautiles sautiles < 100m (sage)
Faune karstique	
<ul style="list-style-type: none"> ••••• Sans sautiles ••••• Prolifération de sautiles (s) 	<ul style="list-style-type: none"> ••••• Zones sans sautiles et zones de sautiles (s) ••••• Prolifération de sautiles (s)
	Villes principales



Carte hydrogéologique de l'aquifère Maastrichtien dans la Zone D'étude (Tambacounda, Matam et Kedougou, Senegal)



Carte hydrogéologique de la Zone D'étude (Tambacounda, Matam et Kedougou, Senegal)



- Légende**
- Aquifère intergranulaire**
 - Bon aquifère (> 1000 m³/day)
 - Aquifère relativement bon (500 - 1000 m³/day)
 - Aquifère relativement mauvais (100 - 500 m³/day)
 - Mauvais aquifère (< 100 m³/day)
 - Aquifère fissural**
 - Bon aquifère (> 1000 m³/day)
 - Aquifère relativement bon (500 - 1000 m³/day)
 - Aquifère relativement mauvais (100 - 500 m³/day)
 - Mauvais aquifère (< 100 m³/day)
 - Fondre représentatif**
 - Débit de forage (m³/h)
 - Profondeur ou forage (m)
 - Villes principales**
 - Fluviés principaux**
 - Hauteur d'eau** (représentée à partir de la surface du sol)
 - Profondeur** (représentée à partir de la surface du sol)

Remarque: aquifère intergranulaire est un aquifère dont la formation prend en considération les aquifères suivants : Maestrichtien, Paléocène, Eocène et Continental Terminal.



Carte hydrogéologique des aquifères du Paleocène et de l'Eocène dans la Zone d'Etude (Tambacounda, Matam et Kedougou, Senegal)

