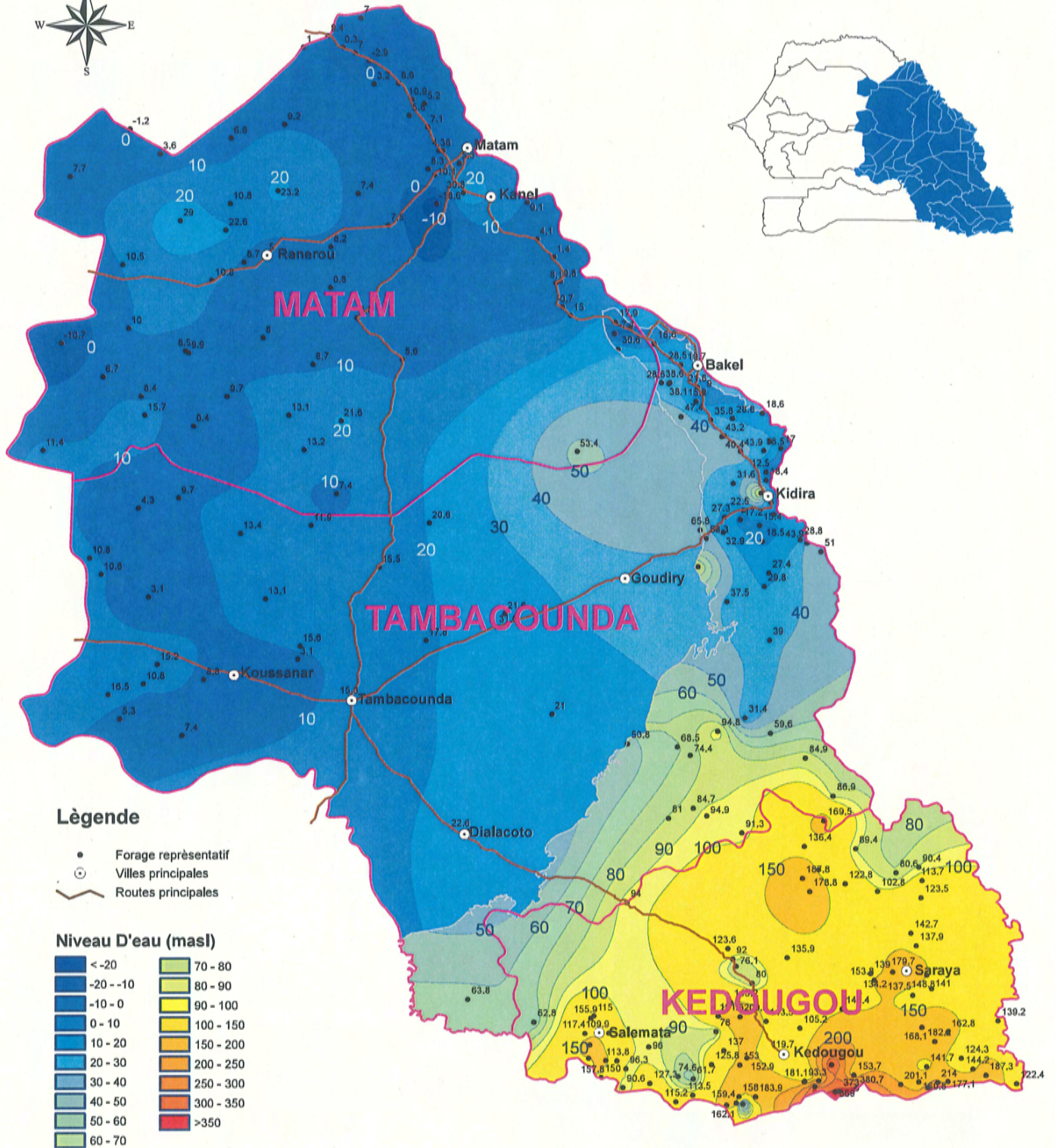


Carte du niveau piezometrique du Maastrichtien dans la Zone D'étude (Tambacounda, Matam et Kedougou, Senegal)



Légende

- Forage représentatif
- ⊙ Villes principales
- Routes principales

Niveau D'eau (masl)

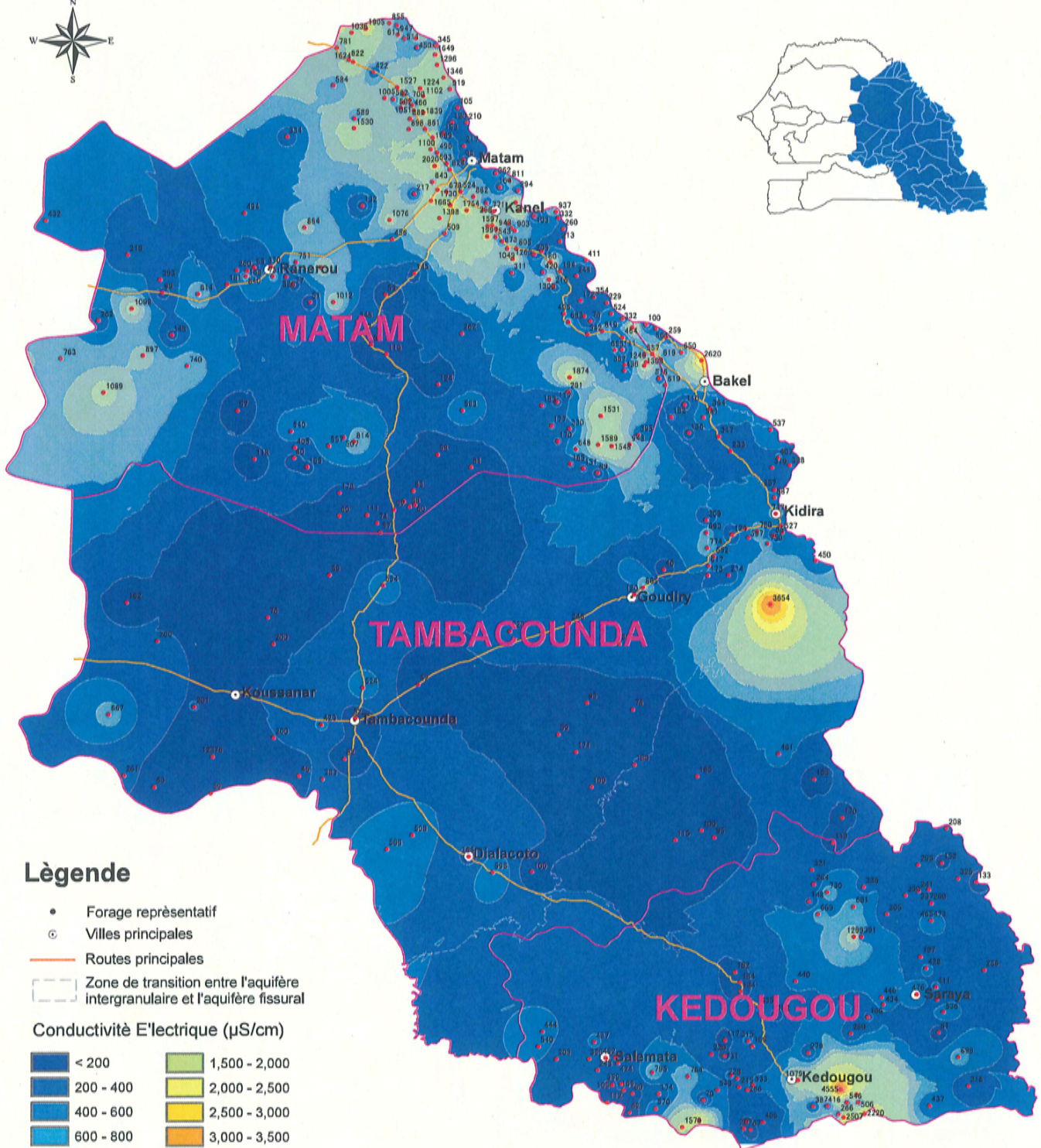
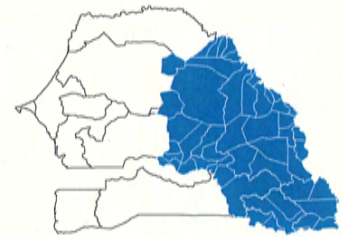
<math><-20</math>	70 - 80
-20 - -10	80 - 90
-10 - 0	90 - 100
0 - 10	100 - 150
10 - 20	150 - 200
20 - 30	200 - 250
30 - 40	250 - 300
40 - 50	300 - 350
50 - 60	>350
60 - 70	



octobre 2010
 tnaganuma@at.co.jp
 dhamh@orange.sn

Etude sur l'Hydraulique Rurale dans les Régions de Tambacounda et Matam en République du Sénégal

Carte de la conductivité électrique des aquifères dans la Zone d'étude (Tambacounda, Matam et Kedougou, Senegal)



Lègende

- Forage représentatif
- ⊙ Villes principales
- Routes principales
- - - Zone de transition entre l'aquifère intergranulaire et l'aquifère fissural

Conductivité E'lectrique (μS/cm)

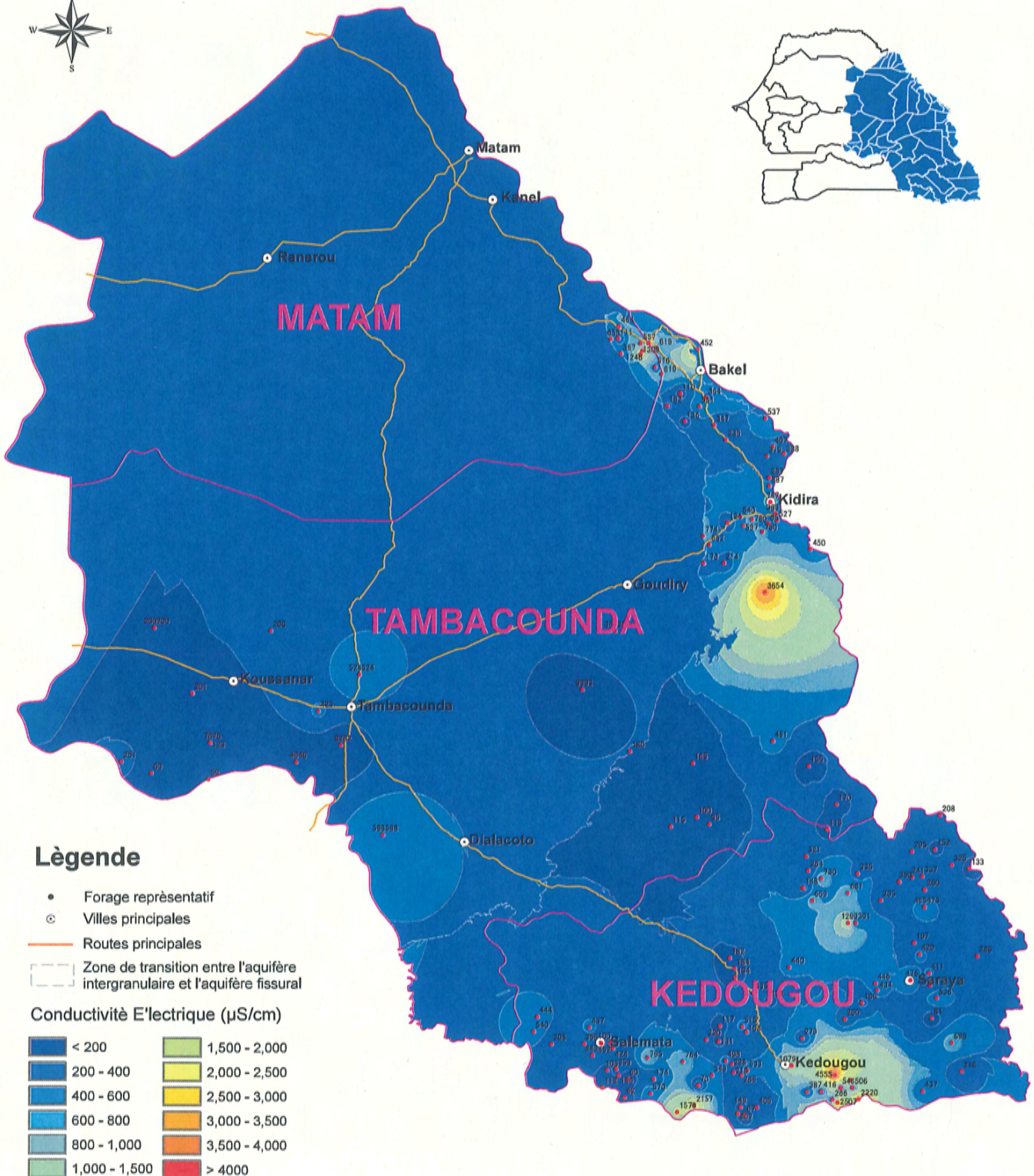
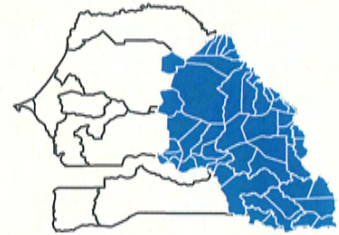
< 200	1,500 - 2,000
200 - 400	2,000 - 2,500
400 - 600	2,500 - 3,000
600 - 800	3,000 - 3,500
800 - 1,000	3,500 - 4,000
1,000 - 1,500	> 4000



octobre 2010
 tnanaguma@jat.co.jp
 dhamb@orange.sn

Etude sur l'Hydraulique Rurale dans les Régions de Tambacounda et Matam en République du Sénégal

Carte de la conductivité électrique de l'aquifère Continental Terminal dans la Zone D'étude (Tambacounda, Matam et Kedougou, Senegal)

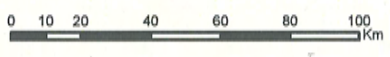


Légende

- Forage représentatif
- ⊙ Villes principales
- Routes principales
- - - Zone de transition entre l'aquifère intergranulaire et l'aquifère fissural

Conductivité E'lectrique (µS/cm)

< 200	1,500 - 2,000
200 - 400	2,000 - 2,500
400 - 600	2,500 - 3,000
600 - 800	3,000 - 3,500
800 - 1,000	3,500 - 4,000
1,000 - 1,500	> 4000



octobre 2010
 tnaganuma@jat.co.jp
 dhamh@orange.sn

Etude sur l'Hydraulique Rurale dans les Régions de Tambacounda et Matam en République du Sénégal