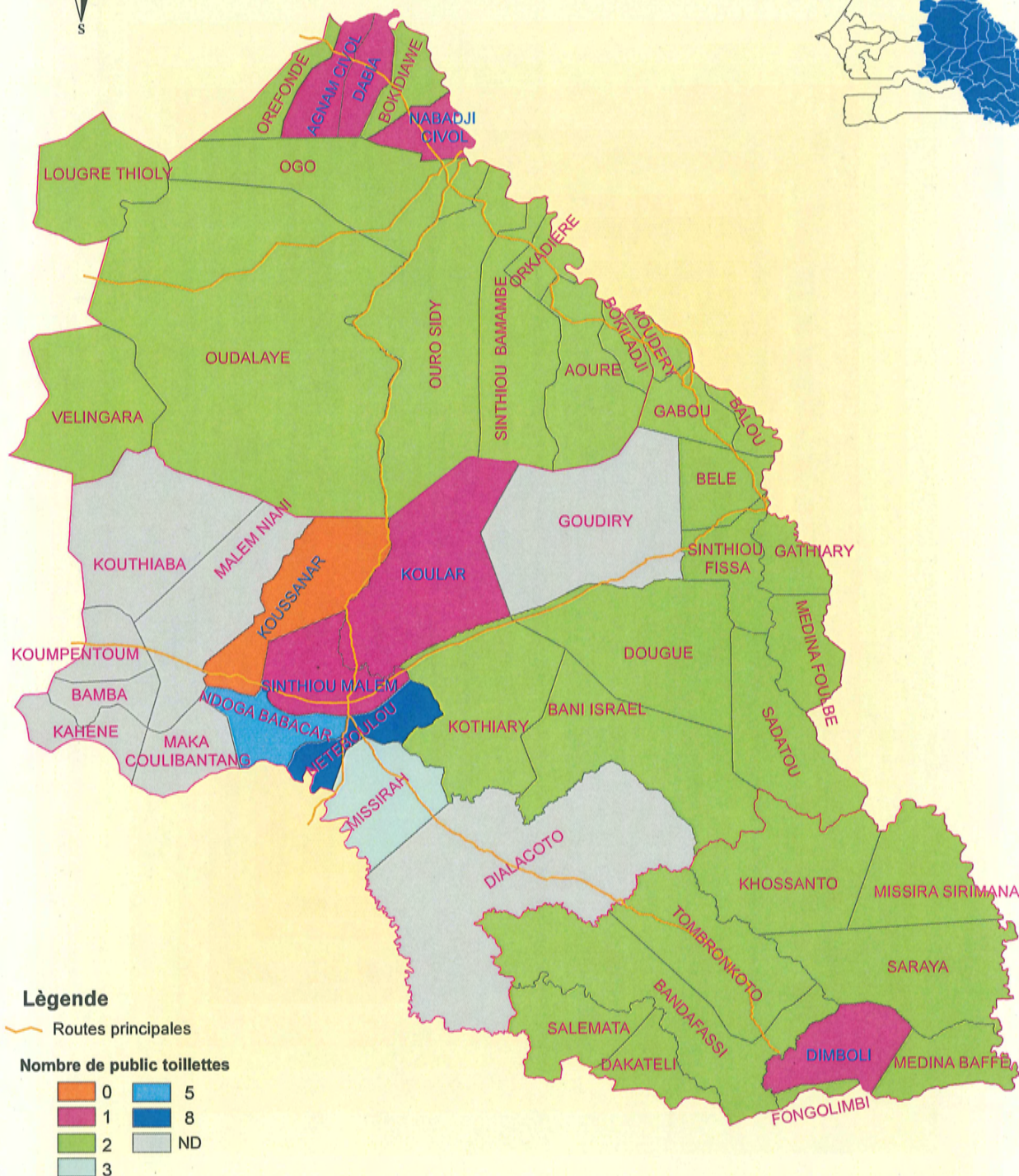
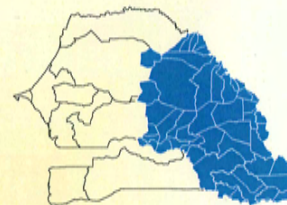


2.4 主題図（衛生）

Nombre de public toilettes en différentes CR de la Zone d'Etude (Tambacounda, Matam et Kedougou, Senegal)



Source: Etude Socio-économique et d'inventaire des ouvrages en 2008 par JICA

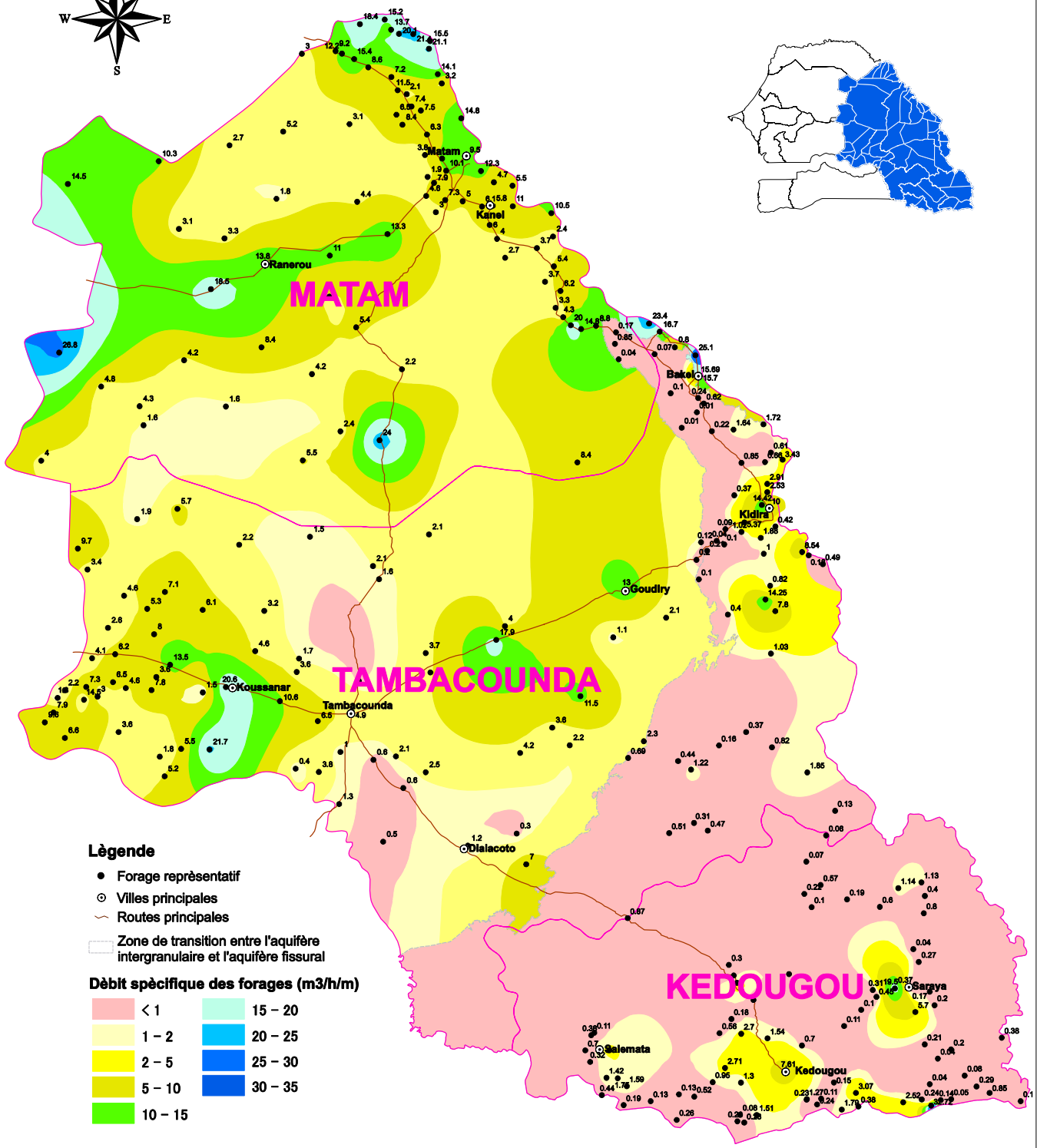
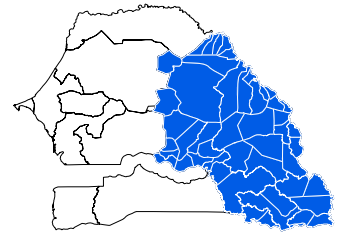


octobre 2010
 traganuma@jat.co.jp
 dhamh@orange.sn

Etude sur l'Hydraulique Rurale dans les Régions de Tambacounda et Matam en République du Sénégal

2.5 水理地質関連主題図

Carte de débits spécifiques des aquifères dans la Zone D'étude (Tambacounda, Matam et Kedougou, Senegal)



Légende

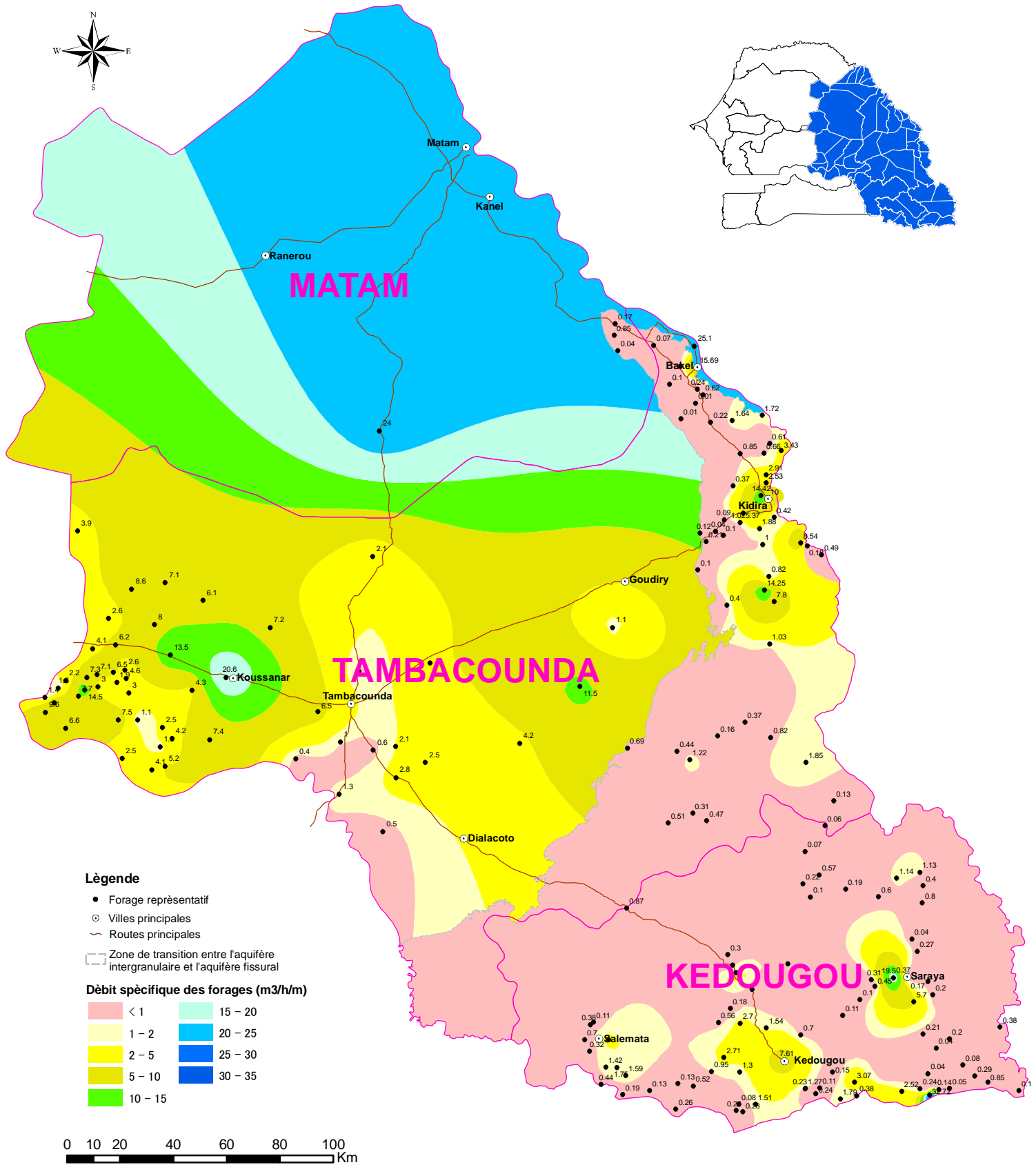
- Forage représentatif
- Villes principales
- Routes principales
- Zone de transition entre l'aquifère intergranulaire et l'aquifère fissural

Débit spécifique des forages (m³/h/m)

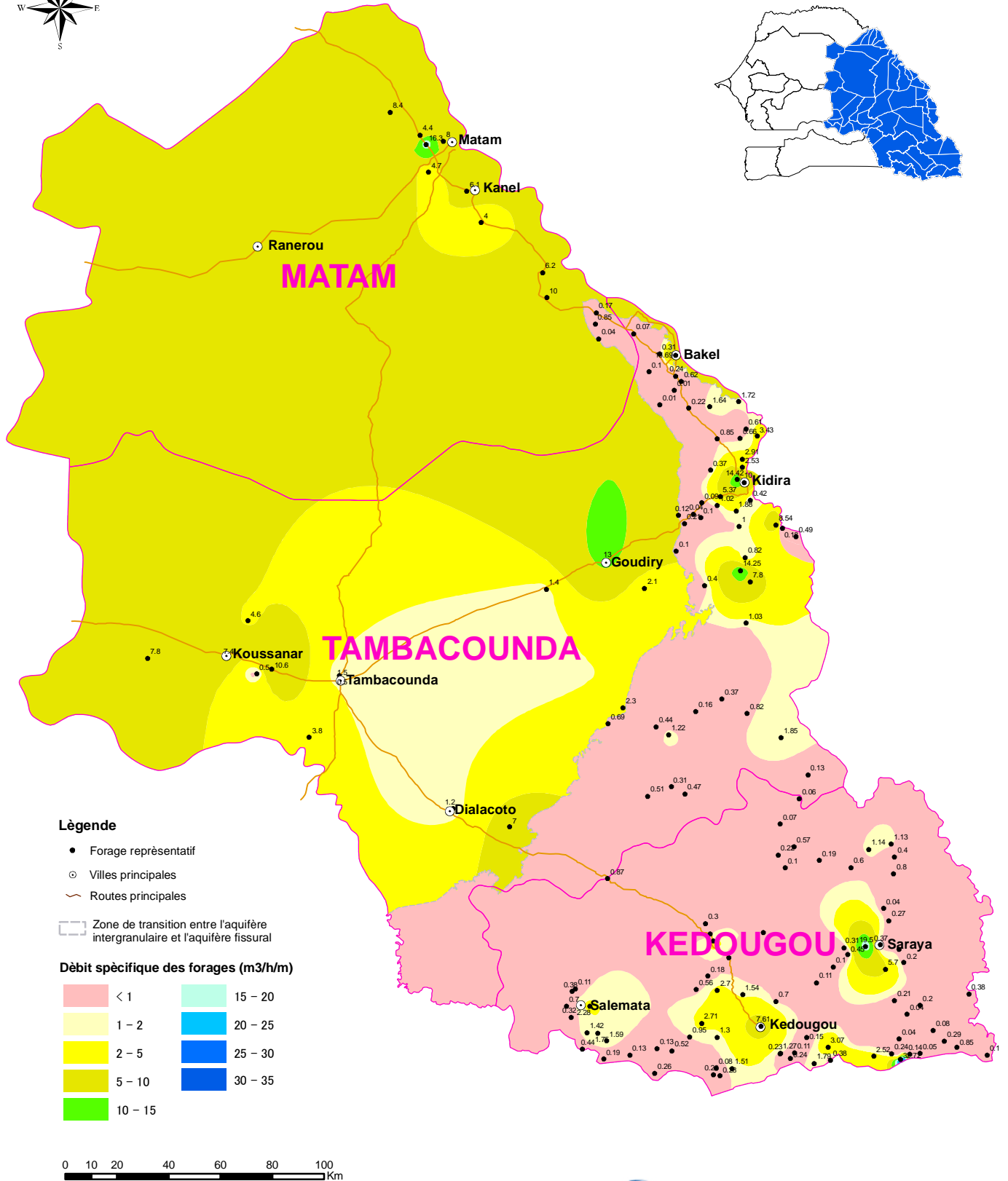
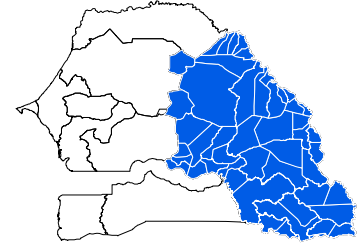
< 1	15 - 20
1 - 2	20 - 25
2 - 5	25 - 30
5 - 10	30 - 35
10 - 15	



Carte de débits spécifiques de l'aquifère Continental Terminal dans la Zone D'étude (Tambacounda, Matam et Kedougou, Senegal)



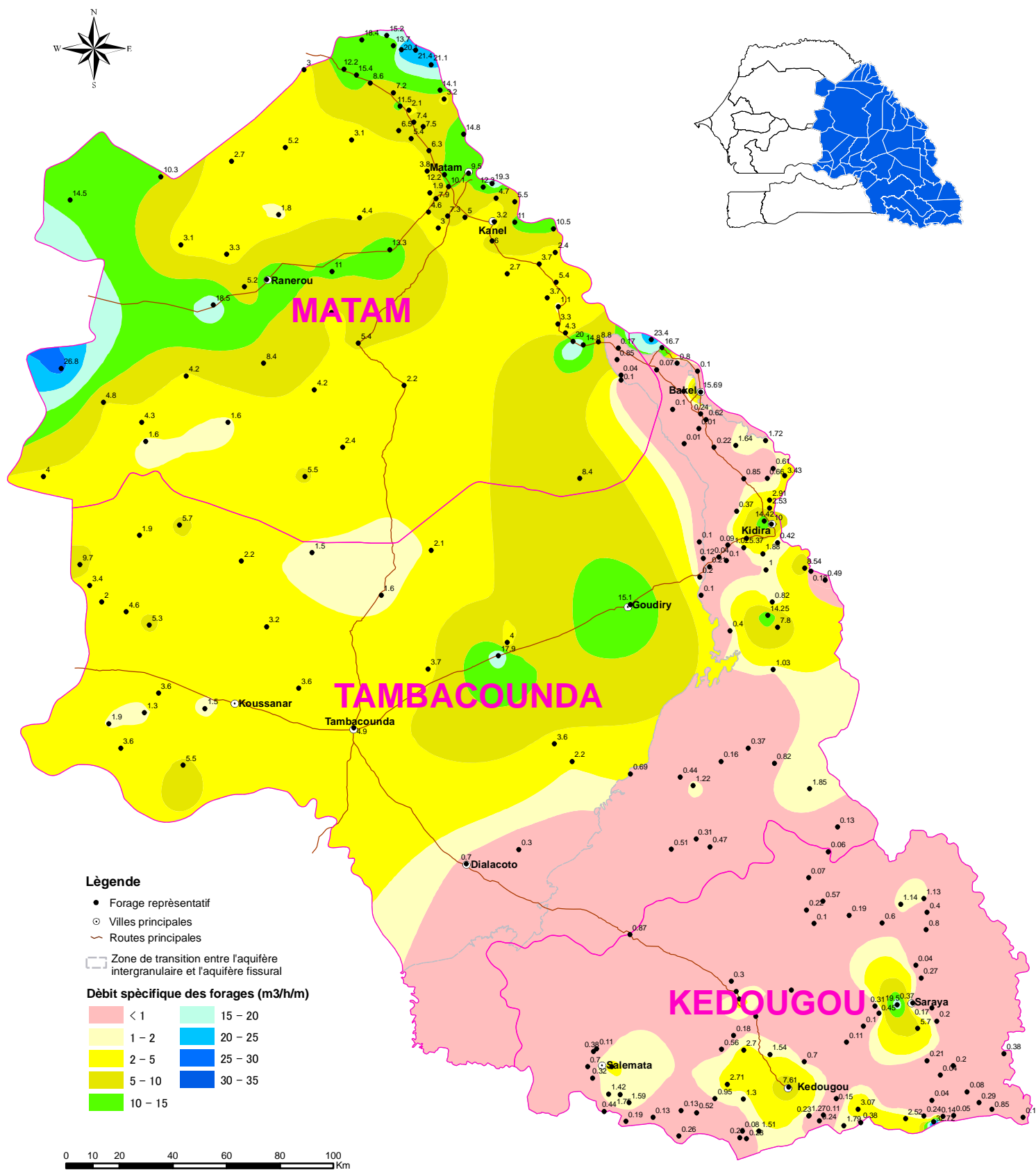
Carte de débits spécifiques de l'aquifère Paleocène et de l'Eocène dans la Zone d'Etude (Tambacounda, Matam et Kedougou, Senegal)



octobre 2010
 tnaganuma@jat.co.jp
 dhamh@orange.sn

Etude sur l'Hydraulique Rurale dans les Régions de Tambacounda et Matam en République du Sénégal

Cartes des débits spécifiques de l'aquifère Maastrichtien dans la Zone D'étude (Tambacounda, Matam et Kedougou, Senegal)



octobre 2010
 tnganuma@jat.co.jp
 dhamh@orange.sn

Etude sur l'Hydraulique Rurale dans les Régions de Tambacounda et Matam en République du Sénégal