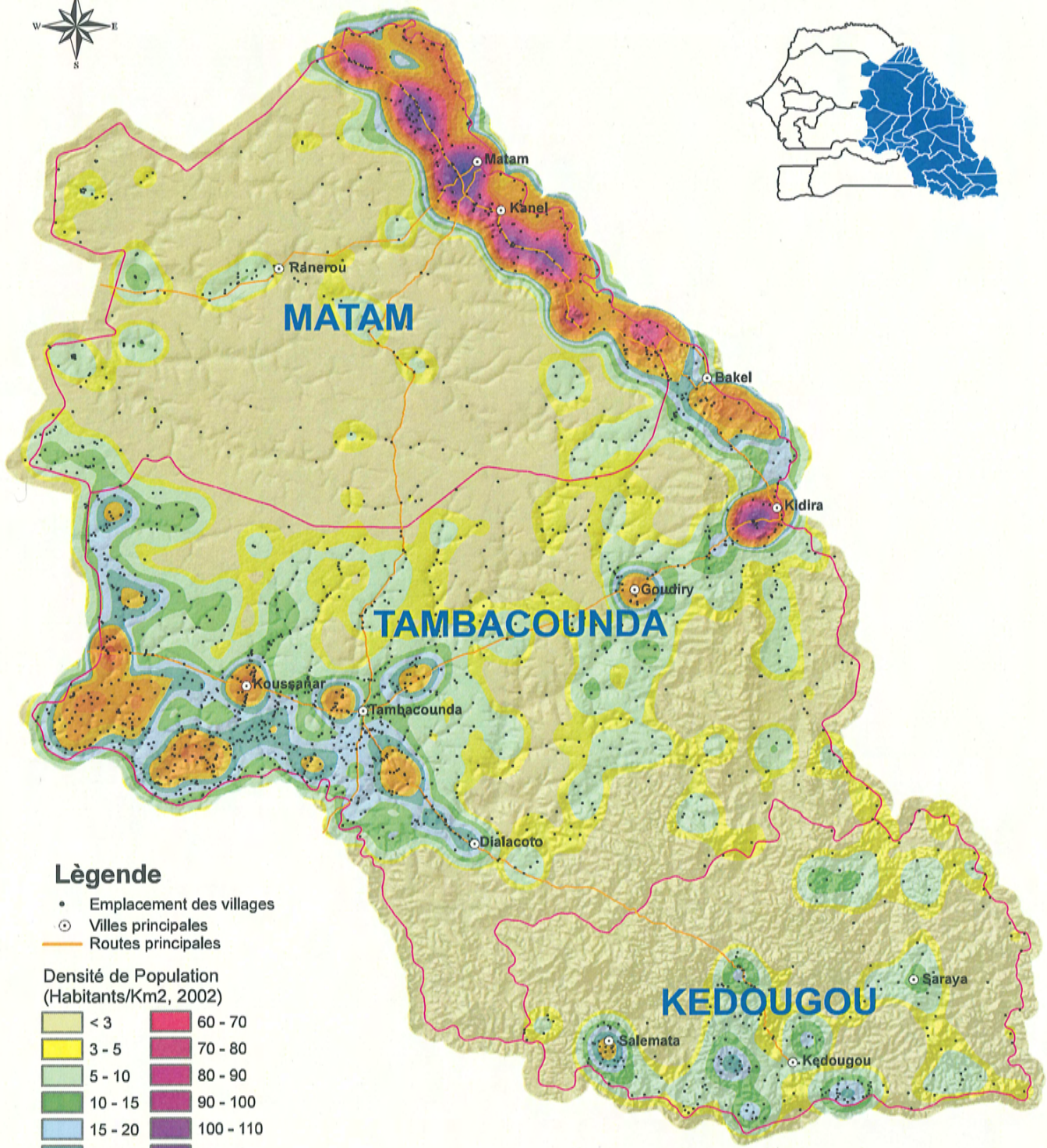
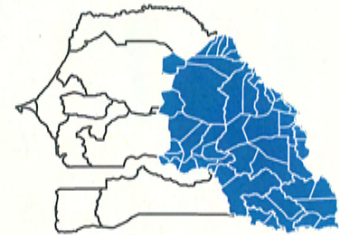


Carte de la répartition de la population de la Zone d'étude selon la densité (Tambacounda, Matam et Kedougou, Senegal)



Lègende

- Emplacement des villages
- ⊙ Villes principales
- Routes principales

Densité de Population
(Habitants/Km², 2002)

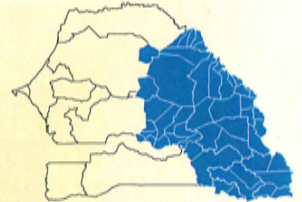
| | |
|---------|-----------|
| < 3 | 60 - 70 |
| 3 - 5 | 70 - 80 |
| 5 - 10 | 80 - 90 |
| 10 - 15 | 90 - 100 |
| 15 - 20 | 100 - 110 |
| 20 - 25 | 110 - 120 |
| 25 - 30 | 120 - 130 |
| 30 - 40 | 130 - 140 |
| 40 - 50 | 140 - 150 |
| 50 - 60 | > 150 |



octobre 2010
tnaganuma@jat.co.jp
dhamh@orange.sn

Etude sur l'Hydraulique Rurale dans les Régions de Tambacounda et Matam en République du Sénégal

Carte de la répartition de population des CR de la Zone D'étude selon la densité (Tambacounda, Matam et Kedougou, Senegal)

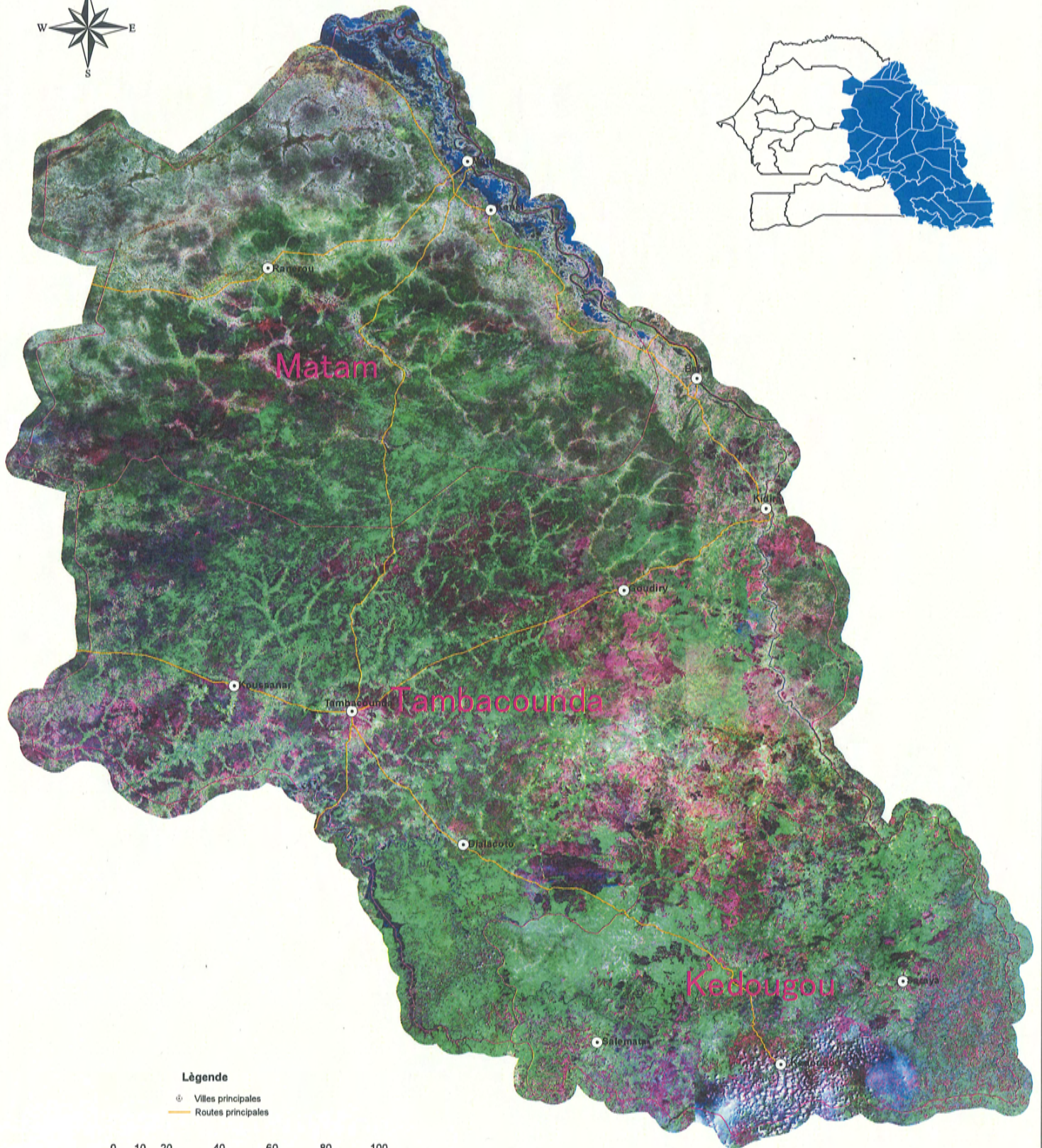
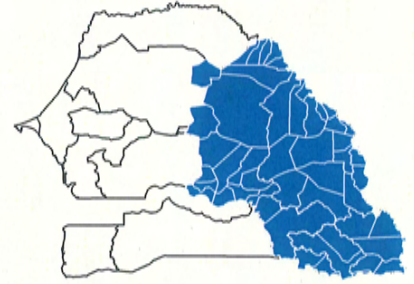


octobre 2010
 tnaganuma@jat.co.jp
 dhamh@orange.sn

Etude sur l'Hydraulique Rurale dans les Régions de Tambacounda et Matam en République du Sénégal

2.2 自然条件データ

Carte de l'image-satellite de la Zone d'étude (Tambacounda, Matam et Kedougou, Senegal)



Légende

- ⊙ Villes principales
- Routes principales



Source de données : Mersid (Landsat image)

N-28 -10
N-28 -15
N-29 -10