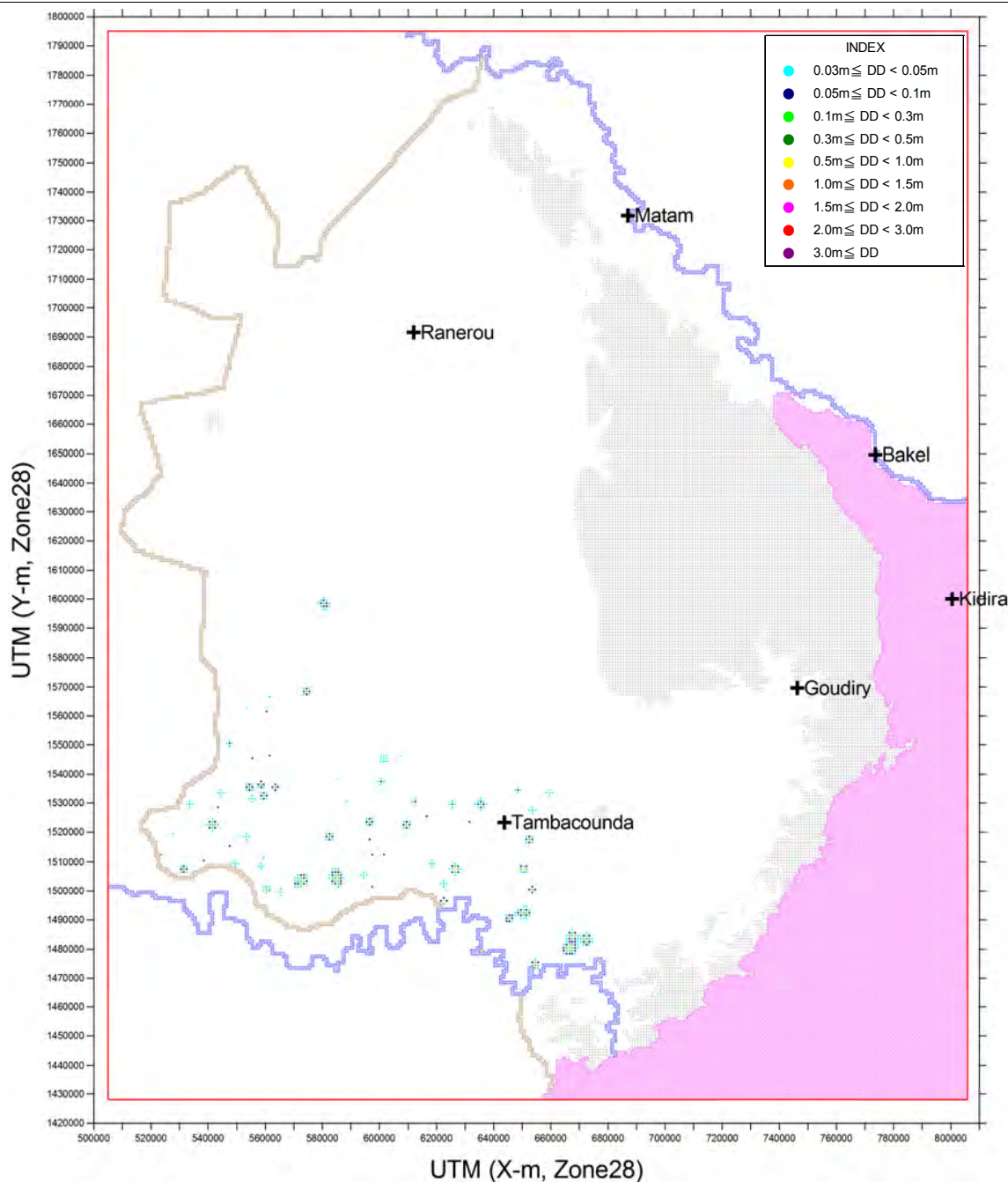


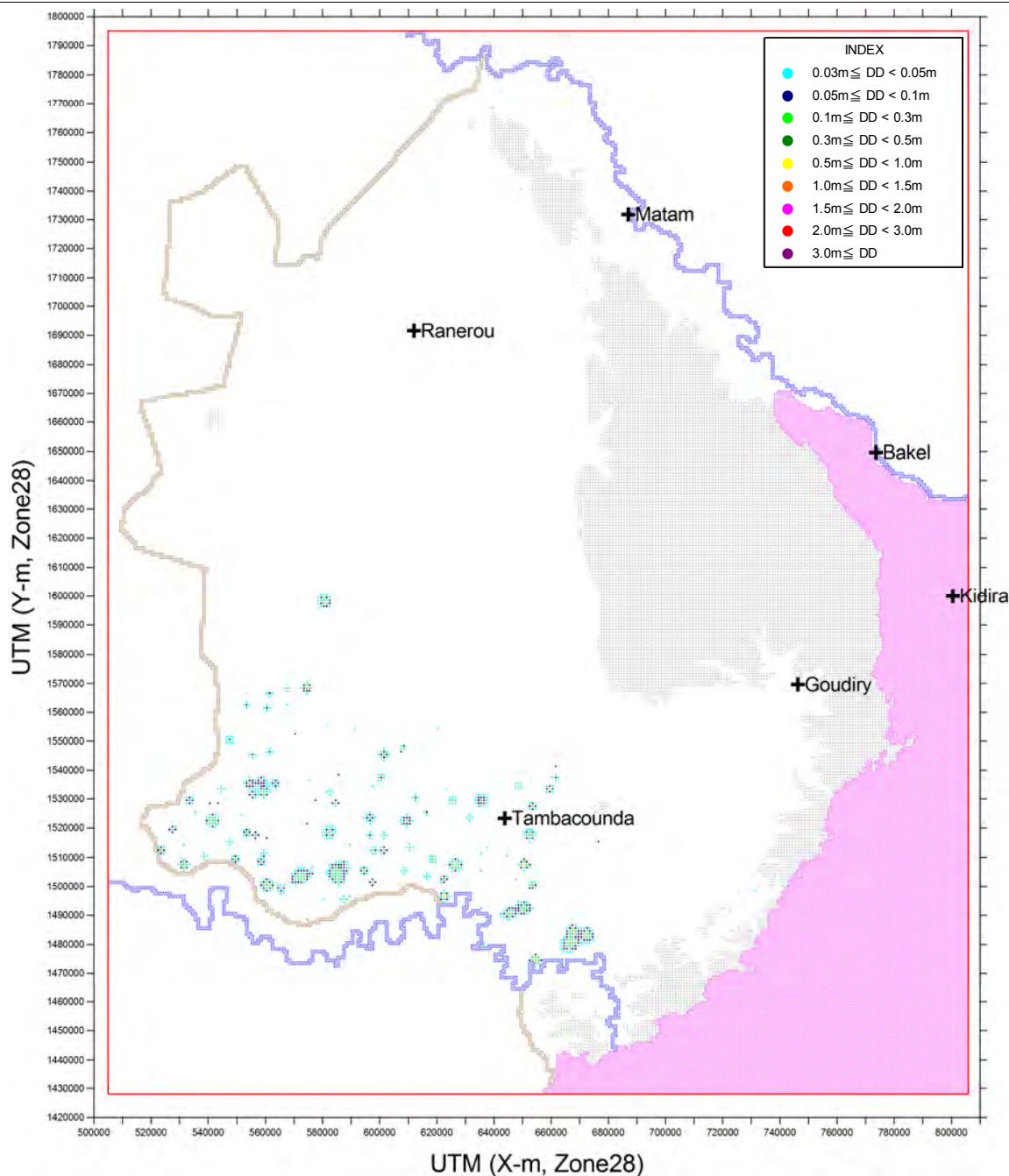
UTM (X)	UTM (Y)	水頭差 (m)	VILLAGE_PR	REGION	DEPARTEMEN	ARRONDISSE	COMMUNAUT
654 500	1 474 500	0,83	Kouar III	TAMBACOUNDA	TAMBACOUNDA	MISSIRAH	MISSIRAH
			Kouar II	TAMBACOUNDA	TAMBACOUNDA	MISSIRAH	MISSIRAH
626500	1 507 500	0,40	Djinkore Peulh	TAMBACOUNDA	TAMBACOUNDA	MAKA	NDOGA BABACAR
650500	1 507 500	0,39	Tabadian Dialiko	TAMBACOUNDA	TAMBACOUNDA	MISSIRAH	MISSIRAH
635500	1 479 500	0,39	Sankagne I	TAMBACOUNDA	TAMBACOUNDA	MISSIRAH	MISSIRAH
666500	1 480 500	0,37	Bira (Taba)	TAMBACOUNDA	TAMBACOUNDA	MISSIRAH	MISSIRAH
541500	1 522 500	0,34	Massembe	TAMBACOUNDA	TAMBACOUNDA	KOUMPENTOUM	BAMBA
622500	1 496 500	0,27	Bantantinti	TAMBACOUNDA	TAMBACOUNDA	MISSIRAH	NETEBOULOU
672500	1 483 500	0,26	Madina Balacounda	TAMBACOUNDA	TAMBACOUNDA	MISSIRAH	MISSIRAH
650500	1 492 500	0,25	Touba	TAMBACOUNDA	TAMBACOUNDA	MISSIRAH	MISSIRAH
667500	1 484 500	0,23	Sare Pathe Fougoulou	TAMBACOUNDA	TAMBACOUNDA	MISSIRAH	MISSIRAH

図 6-3-21 シナリオ1ーシナリオ2 計算水頭差分布および水頭差の大きな上位 10 グリッドとそのグリッドに含まれる村落 (Co 層、108 ステップ : 2016 年 12 月)



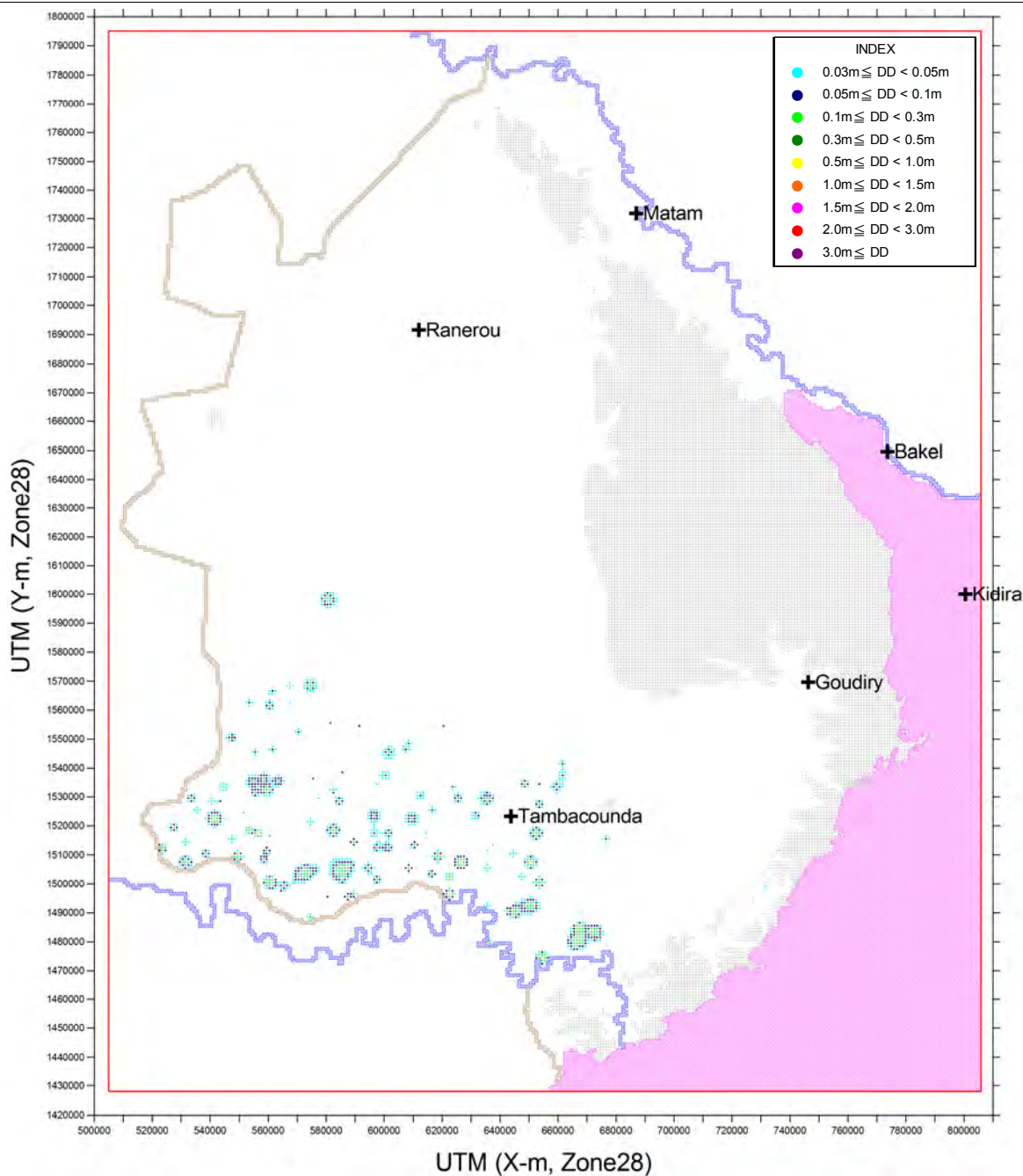
UTM (X)	UTM (Y)	水頭差 (m)	VILLAGE_PR	REGION	DEPARTEMEN	ARRONDISSE	COMMUNAUT
654 500	1 474 500	1,33	Kouar III	TAMBACOUNDA	TAMBACOUNDA	MISSIRAH	MISSIRAH
			Kouar II	TAMBACOUNDA	TAMBACOUNDA	MISSIRAH	MISSIRAH
635 500	1 479 500	0,73	Sankagne I	TAMBACOUNDA	TAMBACOUNDA	MISSIRAH	MISSIRAH
650 500	1 507 500	0,56	Tabadian Dialiko	TAMBACOUNDA	TAMBACOUNDA	MISSIRAH	MISSIRAH
626 500	1 507 500	0,55	Djinkore Peulh	TAMBACOUNDA	TAMBACOUNDA	MAKA	NDOGA BABACAR
622 500	1 496 500	0,52	Bantantinti	TAMBACOUNDA	TAMBACOUNDA	MISSIRAH	NETEBOULOU
541 500	1 522 500	0,44	Massembe	TAMBACOUNDA	TAMBACOUNDA	KOUMPENTOUM	BAMBA
666 500	1 480 500	0,42	Bira (Taba)	TAMBACOUNDA	TAMBACOUNDA	MISSIRAH	MISSIRAH
560 500	1 500 500	0,36	Cissecounda (Kounth)	TAMBACOUNDA	TAMBACOUNDA	MAKA	KAHENE
652 500	1 517 500	0,36	Dar Salam	TAMBACOUNDA	TAMBACOUNDA	MISSIRAH	NETEBOULOU
531 500	1 507 500	0,34	Kanouma	TAMBACOUNDA	TAMBACOUNDA	MAKA	KAHENE

図 6-3-22 シナリオ1ーシナリオ2 計算水頭差分布および水頭差の大きな上位 10 グリッドとそのグリッドに含まれる村落 (Co 層、180 ステップ : 2022 年 12 月)



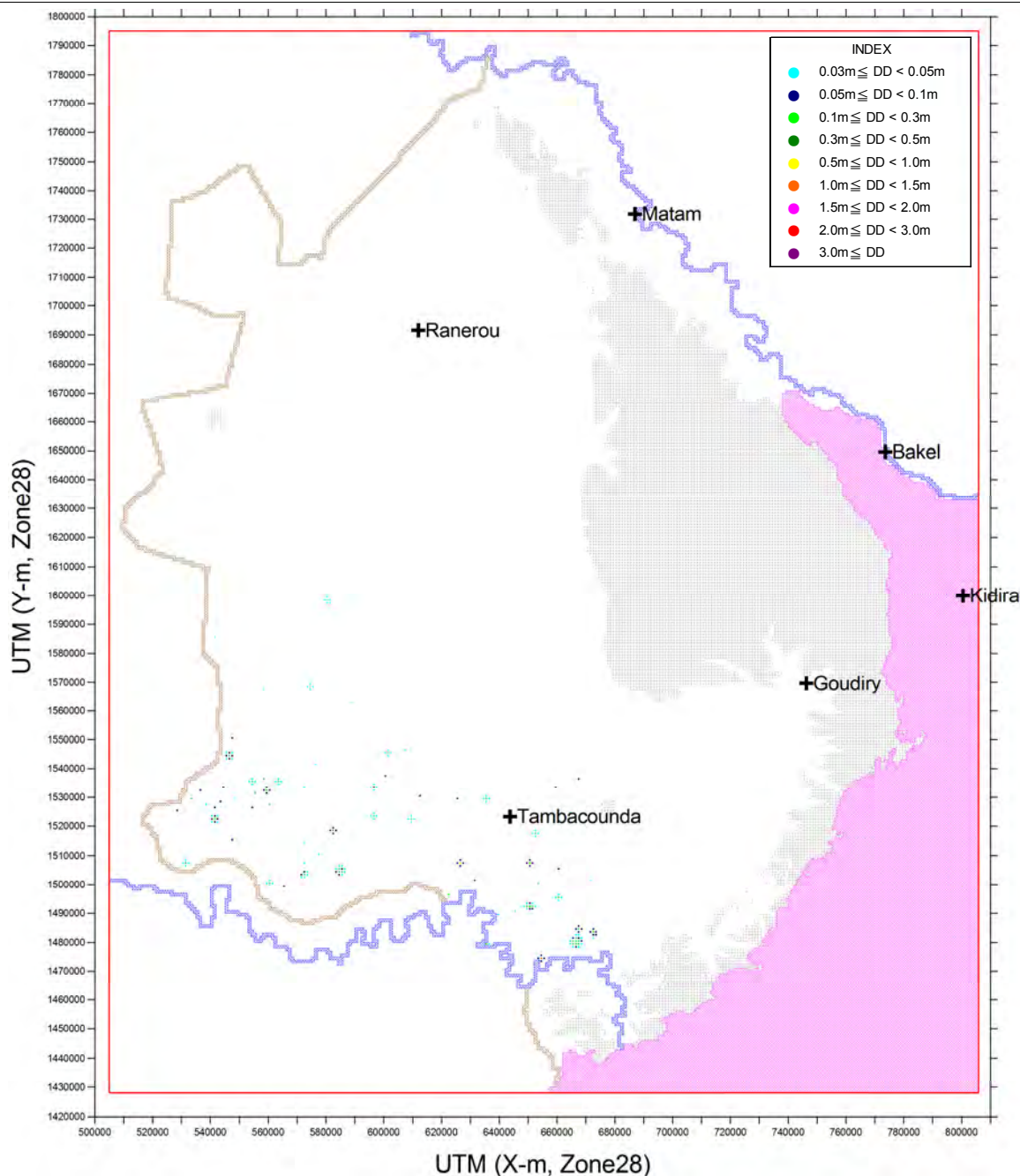
UTM (X)	UTM (Y)	水頭差 (m)	VILLAGE_PR	REGION	DEPARTEMEN	ARRONDISSE	COMMUNAUT
654 500	1 474 500	1,62	Kouar III	TAMBACOUNDA	TAMBACOUNDA	MISSIRAH	MISSIRAH
			Kouar II	TAMBACOUNDA	TAMBACOUNDA	MISSIRAH	MISSIRAH
635 500	1 479 500	0,84	Sankagne I	TAMBACOUNDA	TAMBACOUNDA	MISSIRAH	MISSIRAH
650 500	1 507 500	0,64	Tabadian Dialiko	TAMBACOUNDA	TAMBACOUNDA	MISSIRAH	MISSIRAH
622 500	1 496 500	0,63	Bantantinti	TAMBACOUNDA	TAMBACOUNDA	MISSIRAH	NETEBOULOU
626 500	1 507 500	0,62	Djinkore Peulh	TAMBACOUNDA	TAMBACOUNDA	MAKA	NDOGA BABACAR
541 500	1 522 500	0,48	Massembe	TAMBACOUNDA	TAMBACOUNDA	KOUMPENTOUM	BAMBA
666 500	1 480 500	0,46	Bira (Taba)	TAMBACOUNDA	TAMBACOUNDA	MISSIRAH	MISSIRAH
556 500	1 517 500	0,42	Touba Belel (Village 9)	TAMBACOUNDA	TAMBACOUNDA	MAKA	KAHENE
560 500	1 500 500	0,41	Cissecounda (Kounth)	TAMBACOUNDA	TAMBACOUNDA	MAKA	KAHENE
652 500	1 517 500	0,41	Dar Salam	TAMBACOUNDA	TAMBACOUNDA	MISSIRAH	NETEBOULOU

図 6-3-23 シナリオ1ーシナリオ2 計算水頭差分布および水頭差の大きな上位 10 グリッドとそのグリッドに含まれる村落 (Co 層、252 ステップ : 2028 年 12 月)



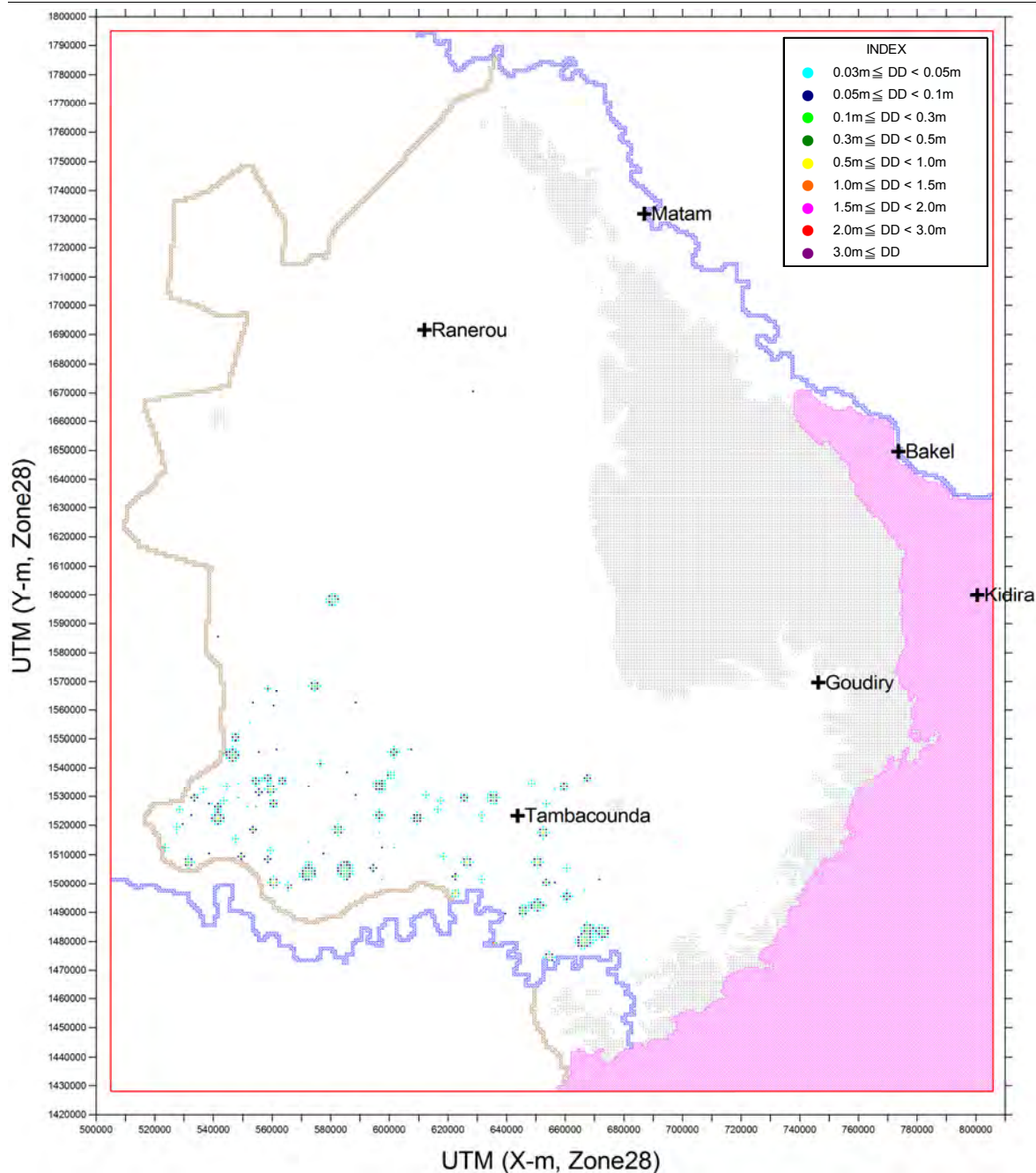
UTM (X)	UTM (Y)	水頭差 (m)	VILLAGE_PR	REGION	DEPARTEMEN	ARRONDISSE	COMMUNAUT
654 500	1 474 500	1,75	Kouar III	TAMBACOUNDA	TAMBACOUNDA	MISSIRAH	MISSIRAH
			Kouar II	TAMBACOUNDA	TAMBACOUNDA	MISSIRAH	MISSIRAH
635 500	1 479 500	0,87	Sankagne I	TAMBACOUNDA	TAMBACOUNDA	MISSIRAH	MISSIRAH
622 500	1 496 500	0,67	Bantantinti	TAMBACOUNDA	TAMBACOUNDA	MISSIRAH	NETEBOULOU
650 500	1 507 500	0,67	Tabadian Dialiko	TAMBACOUNDA	TAMBACOUNDA	MISSIRAH	MISSIRAH
626 500	1 507 500	0,65	Djinkore Peulh	TAMBACOUNDA	TAMBACOUNDA	MAKA	NDOGA BABACAR
556 500	1 517 500	0,55	Touba Belel (Village 9)	TAMBACOUNDA	TAMBACOUNDA	MAKA	KAHENE
541 500	1 522 500	0,51	Massembe	TAMBACOUNDA	TAMBACOUNDA	KOUMPENTOUM	BAMBA
666 500	1 480 500	0,48	Bira (Taba)	TAMBACOUNDA	TAMBACOUNDA	MISSIRAH	MISSIRAH
618 500	1 509 500	0,45	Sare Souna II (Souma)	TAMBACOUNDA	TAMBACOUNDA	MAKA	NDOGA BABACAR
655 500	1 474 500	0,43	-	-	-	-	-

図 6-3-24 シナリオ1ーシナリオ2 計算水頭差分布および水頭差の大きな上位 10 グリッドとそのグリッドに含まれる村落 (Co 層、300 ステップ : 2032 年 12 月)



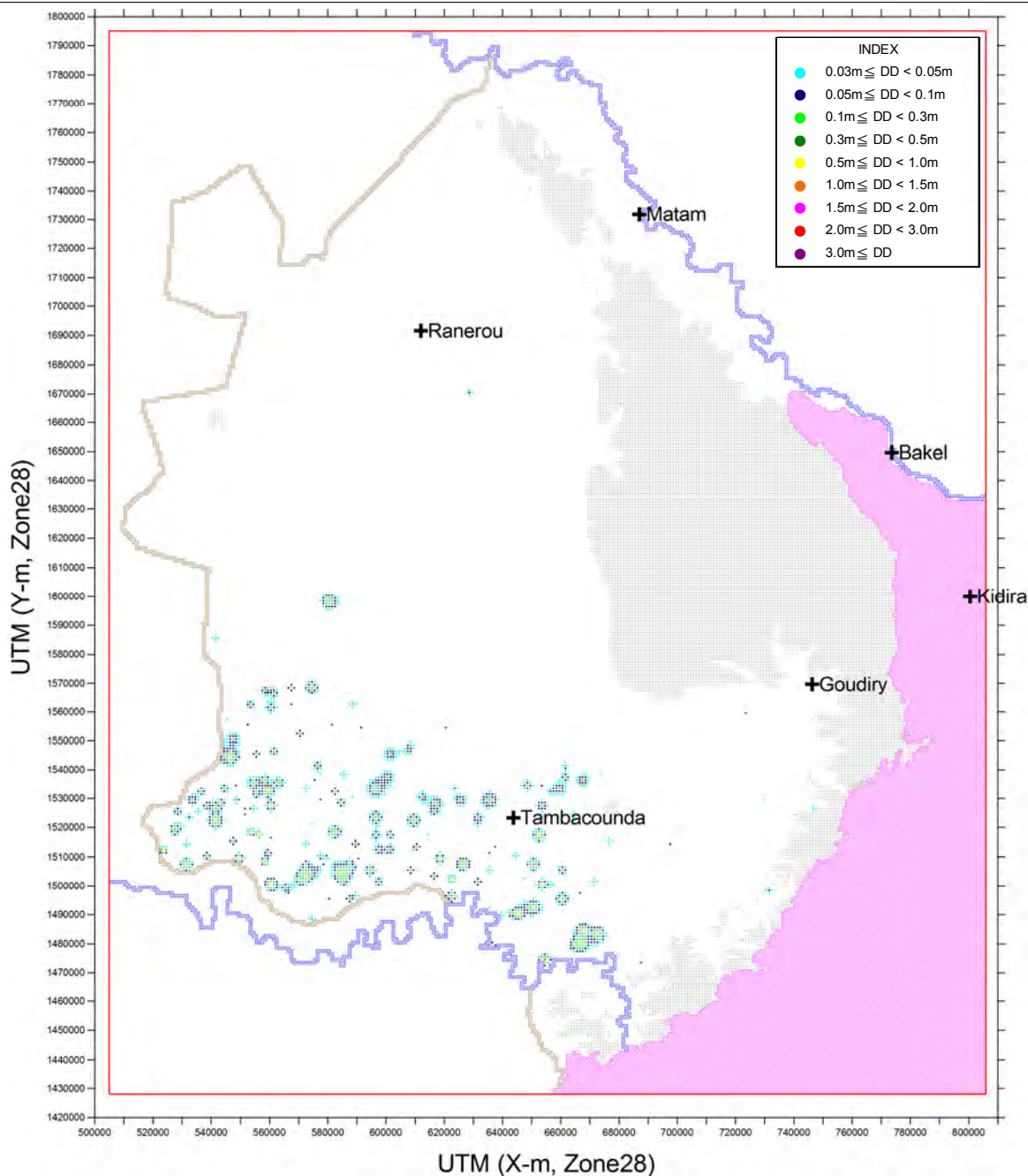
UTM (X)	UTM (Y)	水頭差 (m)	VILLAGE_PR	REGION	DEPARTEMEN	ARRONDISSE	COMMUNAUT
654 500	1 474 500	1,03	Kouar III	TAMBACOUNDA	TAMBACOUNDA	MISSIRAH	MISSIRAH
			Kouar II	TAMBACOUNDA	TAMBACOUNDA	MISSIRAH	MISSIRAH
626 500	1 507 500	0,51	Djinkore Peulh	TAMBACOUNDA	TAMBACOUNDA	MAKA	NDOGA BABACAR
635 500	1 479 500	0,49	Sankagne I	TAMBACOUNDA	TAMBACOUNDA	MISSIRAH	MISSIRAH
650 500	1 507 500	0,49	Tabadian Dialiko	TAMBACOUNDA	TAMBACOUNDA	MISSIRAH	MISSIRAH
666 500	1 480 500	0,47	Bira (Taba)	TAMBACOUNDA	TAMBACOUNDA	MISSIRAH	MISSIRAH
541 500	1 522 500	0,43	Massembe	TAMBACOUNDA	TAMBACOUNDA	KOUMPENTOUM	BAMBA
622 500	1 496 500	0,35	Bantantinti	TAMBACOUNDA	TAMBACOUNDA	MISSIRAH	NETEBOULOU
672 500	1 483 500	0,33	Madina Balancounda	TAMBACOUNDA	TAMBACOUNDA	MISSIRAH	MISSIRAH
650 500	1 492 500	0,33	Touba	TAMBACOUNDA	TAMBACOUNDA	MISSIRAH	MISSIRAH
559 500	1 532 500	0,32	-	-	-	-	-

図 6-3-25 シナリオ1ーシナリオ3 計算水頭差分布および水頭差の大きな上位 10 グリッドとそのグリッドに含まれる村落 (Co 層、108 ステップ : 2016 年 12 月)



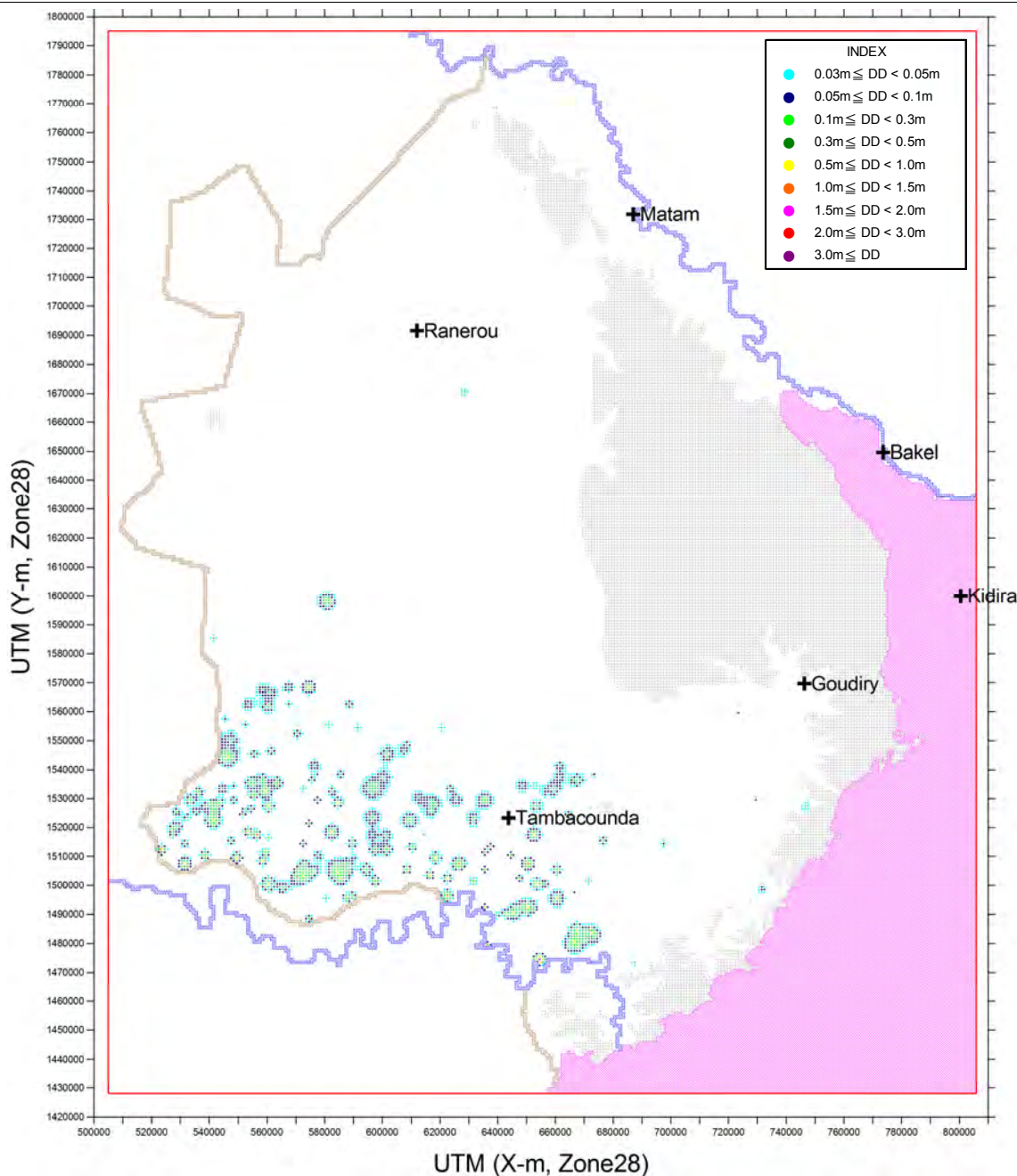
UTM (X)	UTM (Y)	水頭差 (m)	VILLAGE_PR	REGION	DEPARTEMEN	ARRONDISSE	COMMUNAUT
654 500	1 474 500	1,87	Kouar III	TAMBACOUNDA	TAMBACOUNDA	MISSIRAH	MISSIRAH
			Kouar II	TAMBACOUNDA	TAMBACOUNDA	MISSIRAH	MISSIRAH
635 500	1 479 500	1,04	Sankagne I	TAMBACOUNDA	TAMBACOUNDA	MISSIRAH	MISSIRAH
650 500	1 507 500	0,79	Tabadian Dialiko	TAMBACOUNDA	TAMBACOUNDA	MISSIRAH	MISSIRAH
626 500	1 507 500	0,79	Djinkore Peulh	TAMBACOUNDA	TAMBACOUNDA	MAKA	NDOGA BABACAR
622 500	1 496 500	0,74	Bantantinti	TAMBACOUNDA	TAMBACOUNDA	MISSIRAH	NETEBOULOU
666 500	1 480 500	0,64	Bira (Taba)	TAMBACOUNDA	TAMBACOUNDA	MISSIRAH	MISSIRAH
541 500	1 522 500	0,63	Massembe	TAMBACOUNDA	TAMBACOUNDA	KOUMPENTOUM	BAMBA
559 500	1 532 500	0,53	-	-	-	-	-
560 500	1 500 500	0,52	Cissecounda (Kounth)	TAMBACOUNDA	TAMBACOUNDA	MAKA	KAHENE
652 500	1 517 500	0,52	Dar Salam	TAMBACOUNDA	TAMBACOUNDA	MISSIRAH	NETEBOULOU

図 6-3-26 シナリオ1ーシナリオ3 計算水頭差分布および水頭差の大きな上位 10 グリッドとそのグリッドに含まれる村落 (Co 層、180 ステップ : 2022 年 12 月)



UTM (X)	UTM (Y)	水頭差 (m)	VILLAGE_PR	REGION	DEPARTEMEN	ARRONDISSE	COMMUNAUT
654 500	1 474 500	2,60	Kouar III	TAMBACOUNDA	TAMBACOUNDA	MISSIRAH	MISSIRAH
			Kouar II	TAMBACOUNDA	TAMBACOUNDA	MISSIRAH	MISSIRAH
635 500	1 479 500	1,40	Sankagne I	TAMBACOUNDA	TAMBACOUNDA	MISSIRAH	MISSIRAH
650 500	1 507 500	1,05	Tabadian Dialiko	TAMBACOUNDA	TAMBACOUNDA	MISSIRAH	MISSIRAH
622 500	1 496 500	1,03	Bantantinti	TAMBACOUNDA	TAMBACOUNDA	MISSIRAH	NETEBOULOU
626 500	1 507 500	1,03	Djinkore Peulh	TAMBACOUNDA	TAMBACOUNDA	MAKA	NDOGA BABACAR
541 500	1 522 500	0,82	Massembe	TAMBACOUNDA	TAMBACOUNDA	KOUMPENTOUM	BAMBA
666 500	1 480 500	0,80	Bira (Taba)	TAMBACOUNDA	TAMBACOUNDA	MISSIRAH	MISSIRAH
556 500	1 517 500	0,74	Touba Belel (Village 9)	TAMBACOUNDA	TAMBACOUNDA	MAKA	KAHENE
559 500	1 532 500	0,72	-	-	-	-	-
618 500	1 509 500	0,70	Sare Souna II (Souma)	TAMBACOUNDA	TAMBACOUNDA	MAKA	NDOGA BABACAR

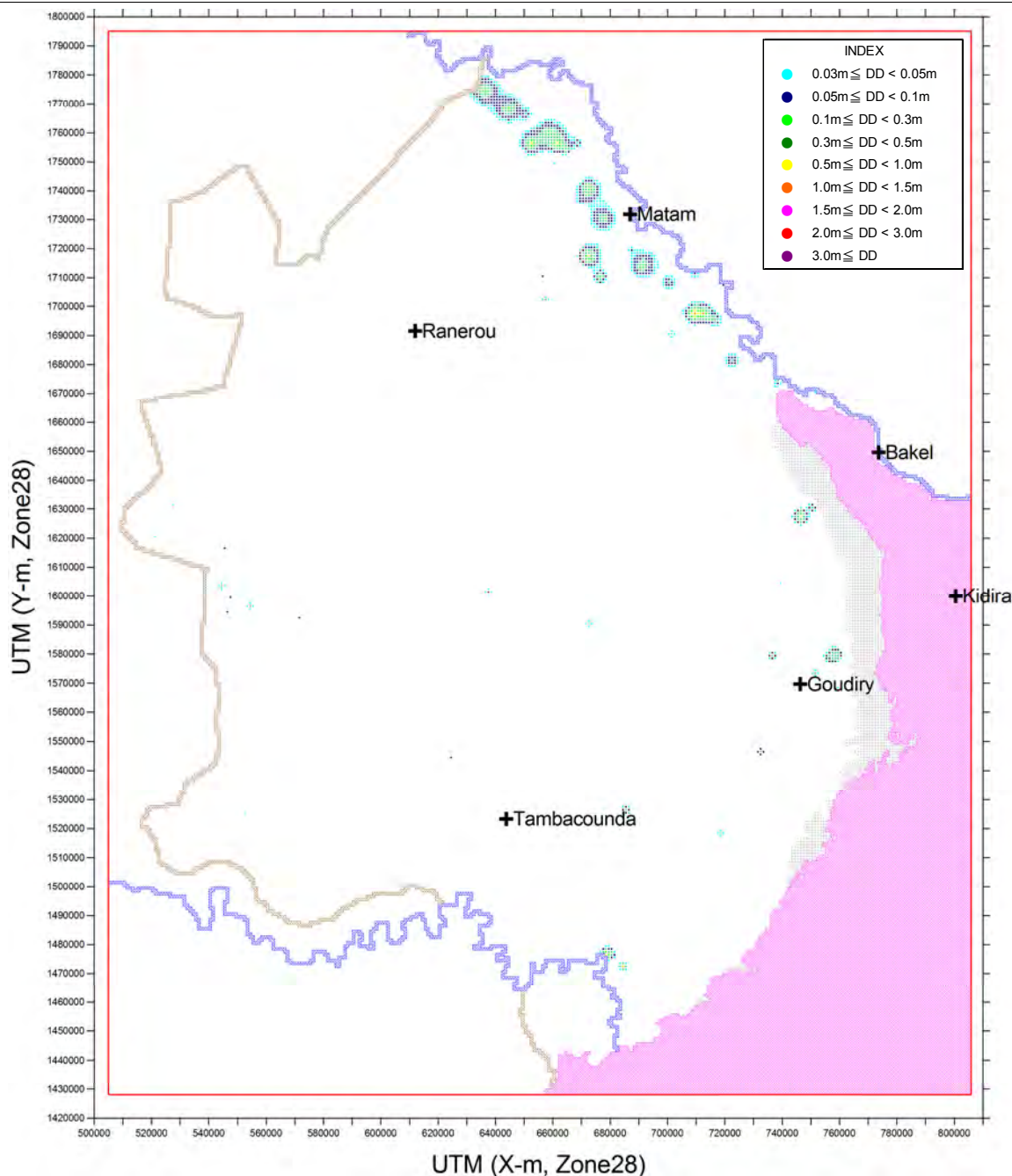
図 6-3-27 シナリオ1ーシナリオ3 計算水頭差分布および水頭差の大きな上位 10 グリッドとそのグリッドに含まれる村落 (Co 層、252 ステップ : 2028 年 12 月)



UTM (X)	UTM (Y)	水頭差 (m)	VILLAGE_PR	REGION	DEPARTEMEN	ARRONDISSE	COMMUNAUT
654 500	1 474 500	3,10	Kouar III	TAMBACOUNDA	TAMBACOUNDA	MISSIRAH	MISSIRAH
			Kouar II	TAMBACOUNDA	TAMBACOUNDA	MISSIRAH	MISSIRAH
635 500	1 479 500	1,62	Sankagne I	TAMBACOUNDA	TAMBACOUNDA	MISSIRAH	MISSIRAH
622 500	1 496 500	1,22	Bantantinti	TAMBACOUNDA	TAMBACOUNDA	MISSIRAH	NETEBOULOU
650 500	1 507 500	1,22	Tabadian Dialiko	TAMBACOUNDA	TAMBACOUNDA	MISSIRAH	MISSIRAH
626 500	1 507 500	1,20	Djinkore Peulh	TAMBACOUNDA	TAMBACOUNDA	MAKA	NDOGA BABACAR
556 500	1 517 500	1,07	Touba Belel (Village 9)	TAMBACOUNDA	TAMBACOUNDA	MAKA	KAHENE
541 500	1 522 500	0,95	Massembe	TAMBACOUNDA	TAMBACOUNDA	KOUMPENTOUM	BAMBA
666 500	1 480 500	0,93	Bira (Taba)	TAMBACOUNDA	TAMBACOUNDA	MISSIRAH	MISSIRAH
560 500	1 527 500	0,88	Mereto (Forage)	TAMBACOUNDA	TAMBACOUNDA	KOUMPENTOUM	BAMBA
559 500	1 532 500	0,87	-	-	-	-	-

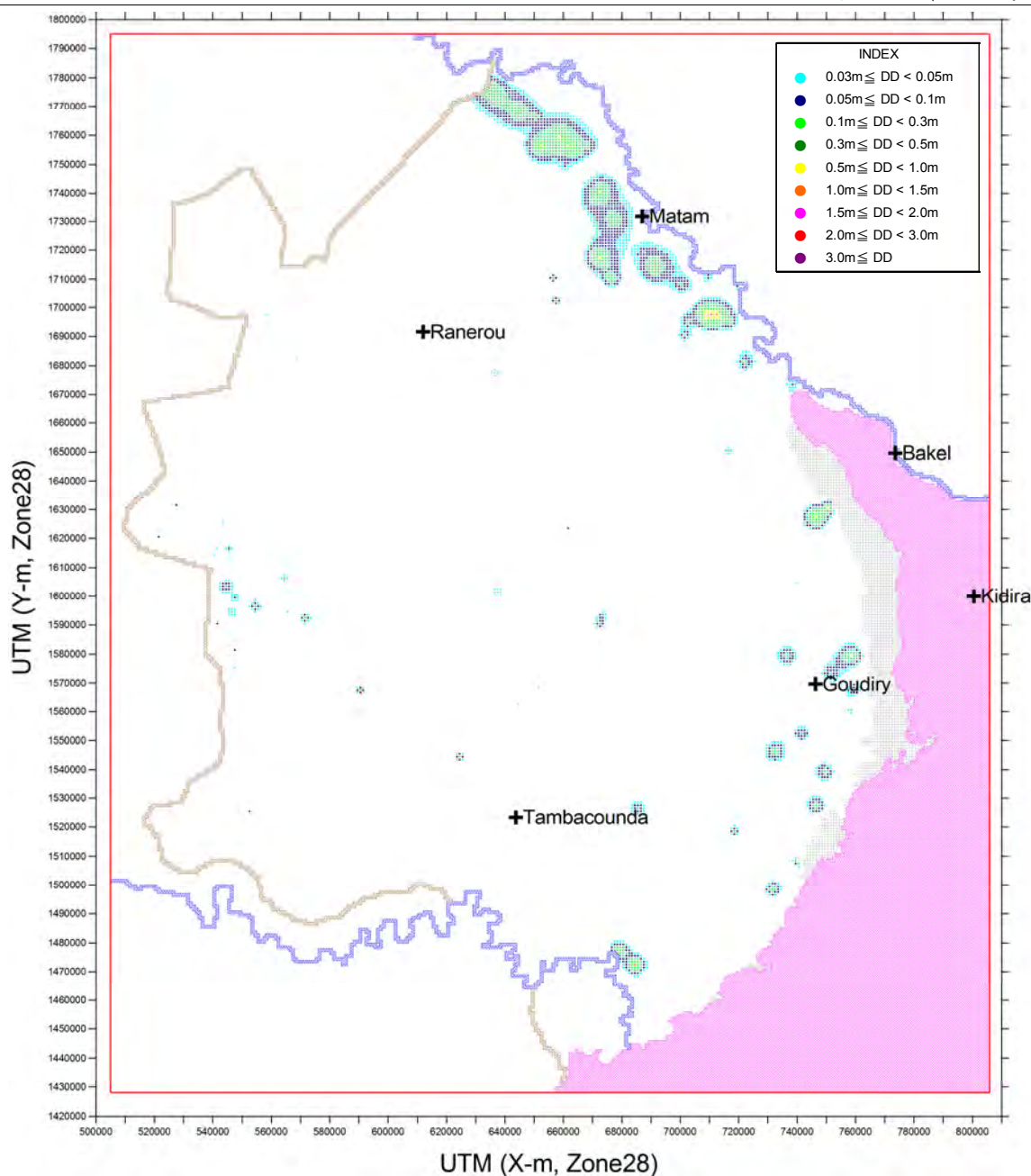
図 6-3-28 シナリオ1ーシナリオ3 計算水頭差分布および水頭差の大きな上位 10 グリッドとそのグリッドに含まれる村落 (Co 層、300 ステップ : 2032 年 12 月)





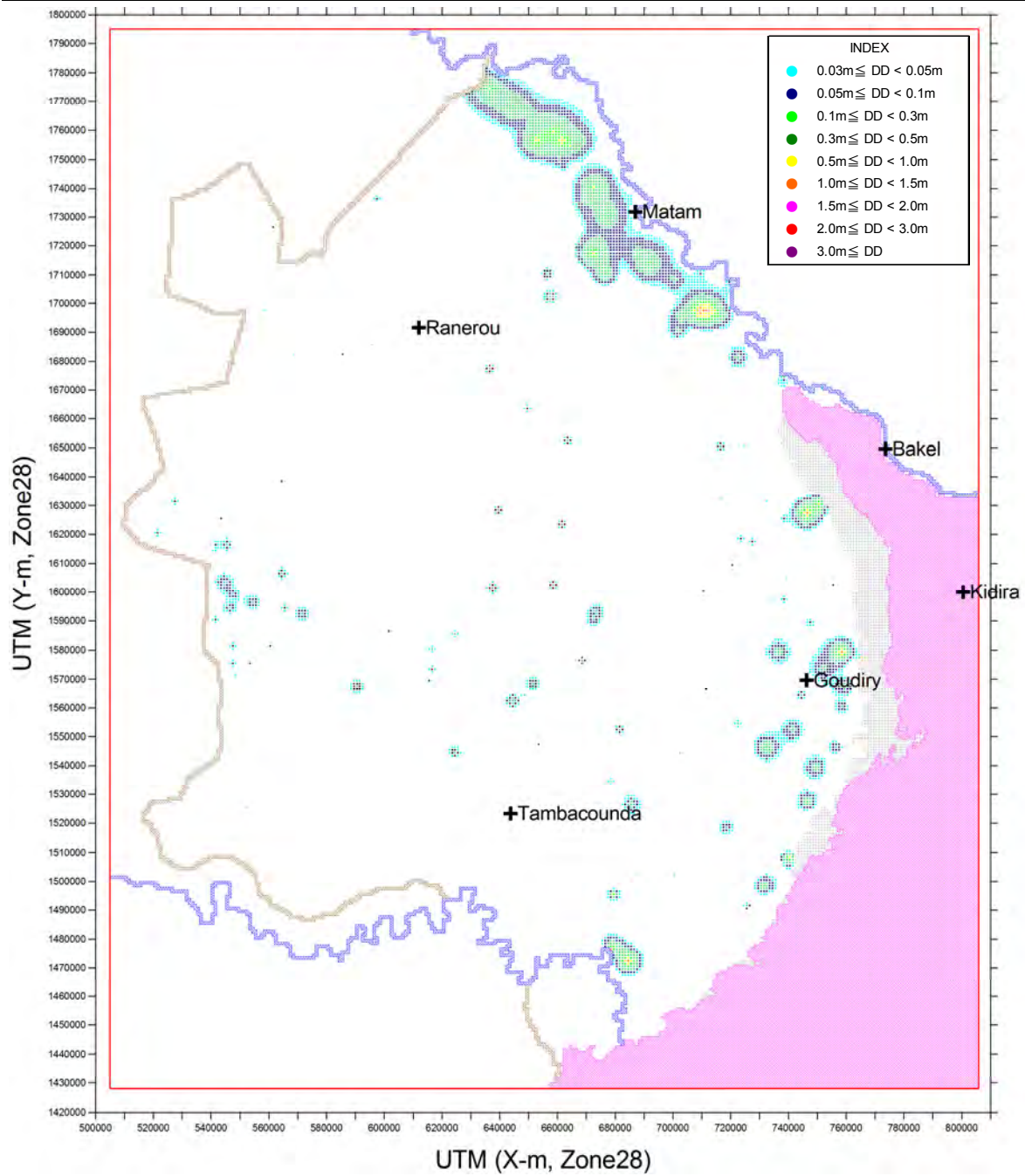
UTM (X)	UTM (Y)	水頭差 (m)	VILLAGE_PR	REGION	DEPARTEMEN	ARRONDISSE	COMMUNAUT
709 500	1 697 500	1,49	Ndendory	MATAM	KANEL	SINTHIOU BAMAMBE	SINTHIOU BAMAMBE
712 500	1 697 500	1,19	Hamady (Amady) Ounare	MATAM	KANEL	SINTHIOU BAMAMBE	SINTHIOU BAMAMBE
678 500	1 476 500	0,97	Ouassadou Depot	TAMBACOUNDA	TAMBACOUNDA	MISSIRAH	DIALACOTO
746 500	1 627 500	0,78	Thiengolel Demba. Djiby	MATAM	KANEL	ORKADIERE	AOURE
710 500	1 697 500	0,73	-	-	-	-	-
661 500	1 756 500	0,70	Bokidiawe Sarakhole	MATAM	MATAM	OGO	BOKIDIWE
652 500	1 756 500	0,69	Goudoube Ndoubes	MATAM	MATAM	THILOGNE	DABIA
672 500	1 717 500	0,66	Danthiady	MATAM	MATAM	OGO	OGO
711 500	1 697 500	0,64	-	-	-	-	-
684 500	1 472 500	0,64	Madina Couta II	TAMBACOUNDA	TAMBACOUNDA	MISSIRAH	DIALACOTO

図 6-3-29 シナリオ1ーシナリオ2 計算水頭差分布および水頭差の大きな上位 10 グリッドとそのグリッドに含まれる村落 (Ma 層、108 ステップ : 2016 年 12 月)



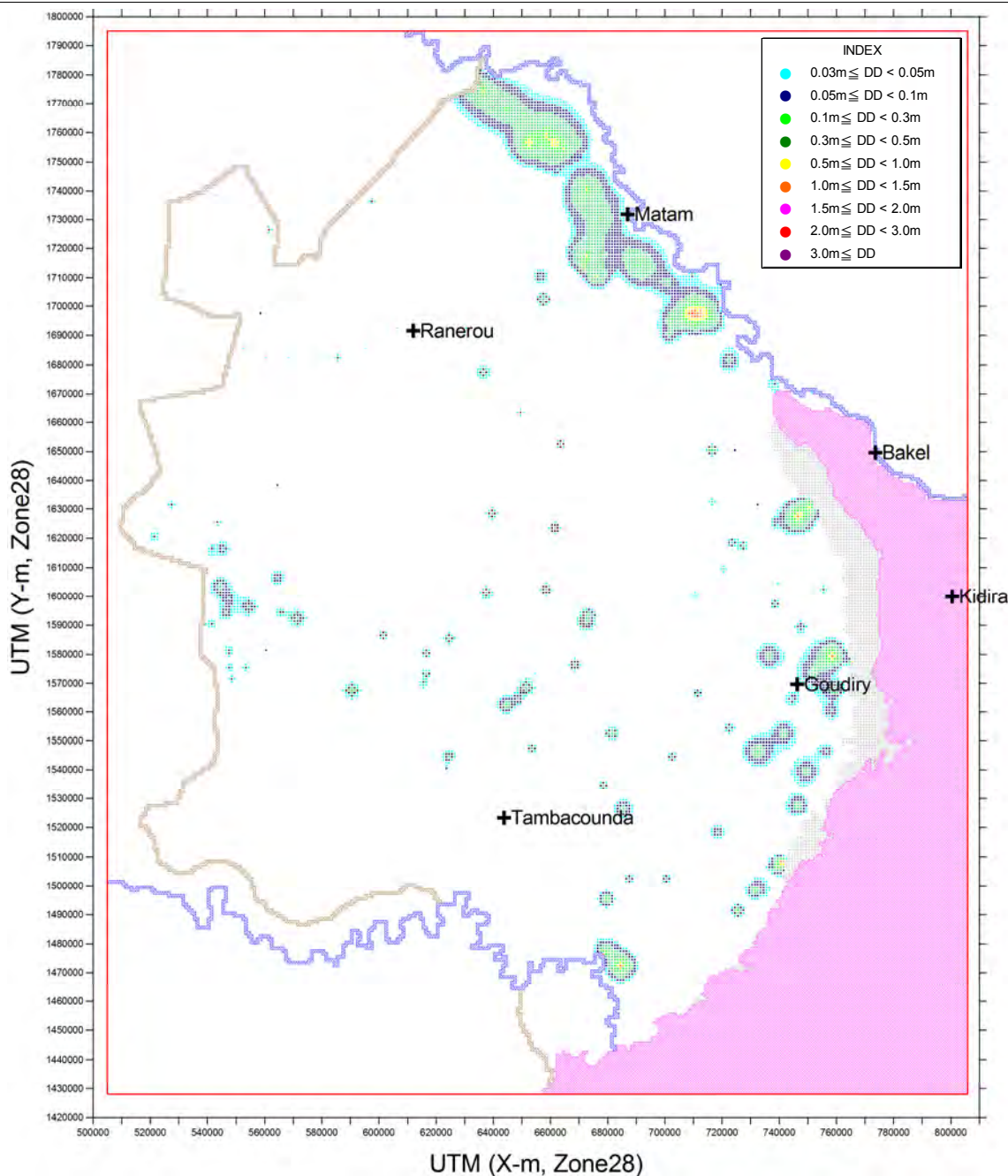
UTM (X)	UTM (Y)	水頭差 (m)	VILLAGE_PR	REGION	DEPARTEMEN	ARRONDISSE	COMMUNAUT
709 500	1 697 500	1,79	Ndendory	MATAM	KANEL	SINTHIOU BAMAMBE	SINTHIOU BAMAMBE
712 500	1 697 500	1,48	Hamady (Amady) Ounare	MATAM	KANEL	SINTHIOU BAMAMBE	SINTHIOU BAMAMBE
684 500	1 472 500	1,14	Madina Couta II	TAMBACOUNDA	TAMBACOUNDA	MISSIRAH	DIALACOTO
710 500	1 697 500	1,05	-	-	-	-	-
678 500	1 476 500	1,01	Ouassadou Depot	TAMBACOUNDA	TAMBACOUNDA	MISSIRAH	DIALACOTO
746 500	1 627 500	0,98	Thiengolel Demba, Djiby	MATAM	KANEL	ORKADIERE	AOURE
711 500	1 697 500	0,96	-	-	-	-	-
709 500	1 696 500	0,90	-	-	-	-	-
709 500	1 698 500	0,87	-	-	-	-	-
661 500	1 756 500	0,84	Bokidiawe Sarakhole	MATAM	MATAM	OGO	BOKIDIWE

図 6-3-30 シナリオ1-シナリオ2 計算水頭差分布および水頭差の大きな上位 10 グリッドとそのグリッドに含まれる村落 (Ma 層、180 ステップ : 2022 年 12 月)



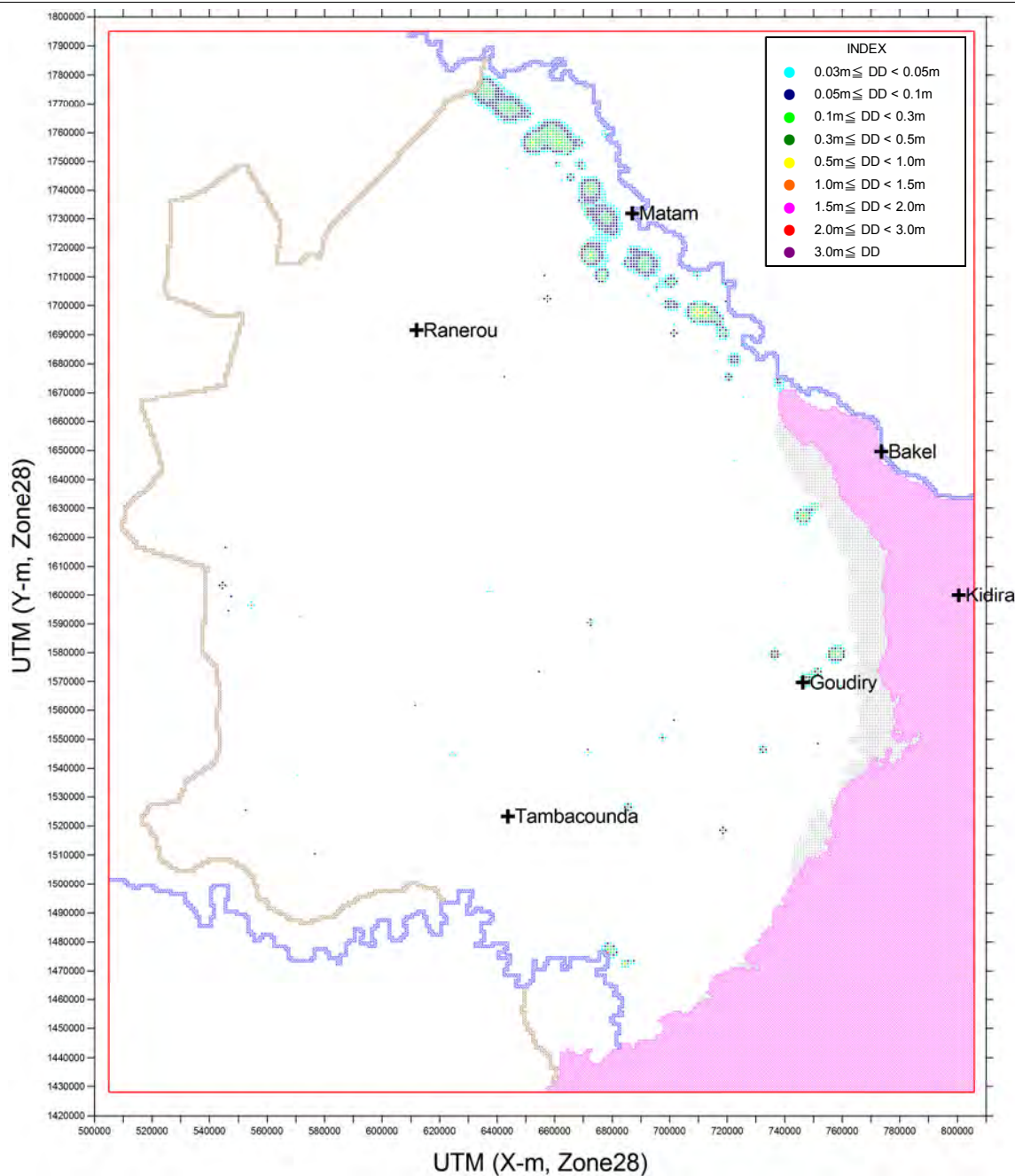
UTM (X)	UTM (Y)	水頭差 (m)	VILLAGE_PR	REGION	DEPARTEMEN	ARRONDISSE	COMMUNAUT
709 500	1 697 500	1,97	Ndendory	MATAM	KANEL	SINTHIU BAMAMBE	SINTHIU BAMAMBE
712 500	1 697 500	1,67	Hamady (Amady) Ounare	MATAM	KANEL	SINTHIU BAMAMBE	SINTHIU BAMAMBE
684 500	1 472 500	1,27	Madina Couta II	TAMBACOUNDA	TAMBACOUNDA	MISSIRAH	DIALACOTO
710 500	1 697 500	1,25	-	-	-	-	-
758 500	1 579 500	1,19	Dindoudi Daka	TAMBACOUNDA	BAKEL	GOUDIRI	GOUDIRY
711 500	1 697 500	1,16	-	-	-	-	-
709 500	1 696 500	1,08	-	-	-	-	-
746 500	1 627 500	1,08	Thiengolel Demba. Djiby	MATAM	KANEL	ORKADIERE	AOURE
709 500	1 698 500	1,04	-	-	-	-	-
678 500	1 476 500	1,03	Ouassadou Depot	TAMBACOUNDA	TAMBACOUNDA	MISSIRAH	DIALACOTO

図 6-3-31 シナリオ1ーシナリオ2 計算水頭差分布および水頭差の大きな上位 10 グリッドとそのグリッドに含まれる村落 (Ma 層、252 ステップ : 2028 年 12 月)



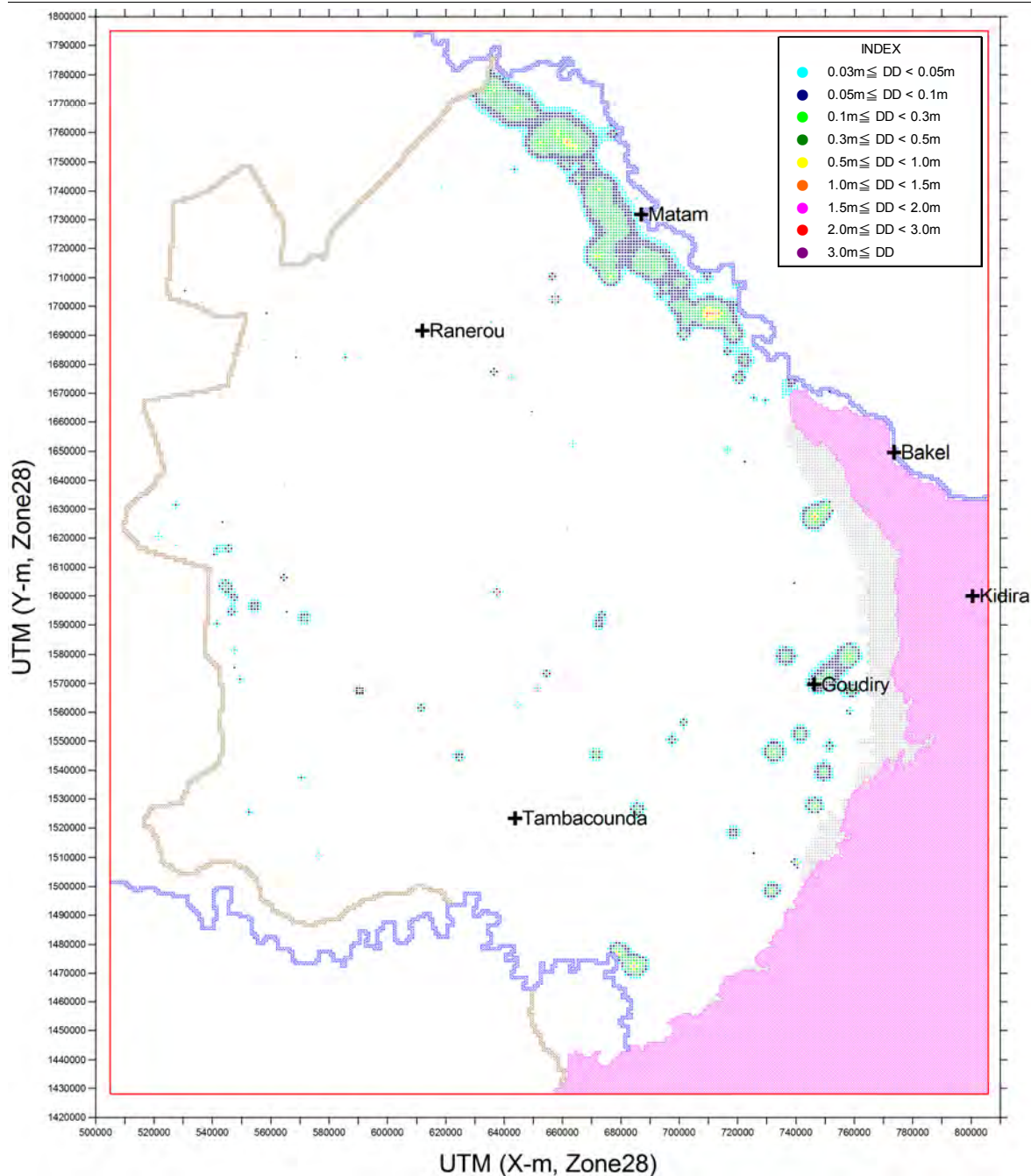
UTM (X)	UTM (Y)	水頭差 (m)	VILLAGE_PR	REGION	DEPARTEMEN	ARRONDISSE	COMMUNAUT
709 500	1 697 500	2,07	Ndendory	MATAM	KANEL	SINTHIOU BAMAMBE	SINTHIOU BAMAMBE
712 500	1 697 500	1,77	Hamady (Amady) Ounare	MATAM	KANEL	SINTHIOU BAMAMBE	SINTHIOU BAMAMBE
741 500	1 508 500	1,75	-	-	-	-	-
710 500	1 697 500	1,35	-	-	-	-	-
684 500	1 472 500	1,33	Madina Couta II	TAMBACOUNDA	TAMBACOUNDA	MISSIRAH	DIALACOTO
758 500	1 579 500	1,30	Dindoudi Daka	TAMBACOUNDA	BAKEL	GOUDIRI	GOUDIRY
711 500	1 697 500	1,26	-	-	-	-	-
709 500	1 696 500	1,18	-	-	-	-	-
709 500	1 698 500	1,13	-	-	-	-	-
746 500	1 627 500	1,13	Thiengolel Demba. Djiby	MATAM	KANEL	ORKADIERE	AOURE

図 6-3-32 シナリオ 1-シナリオ 2 計算水頭差分布および水頭差の大きな上位 10 グリッドとそのグリッドに含まれる村落 (Ma 層、300 ステップ : 2032 年 12 月)



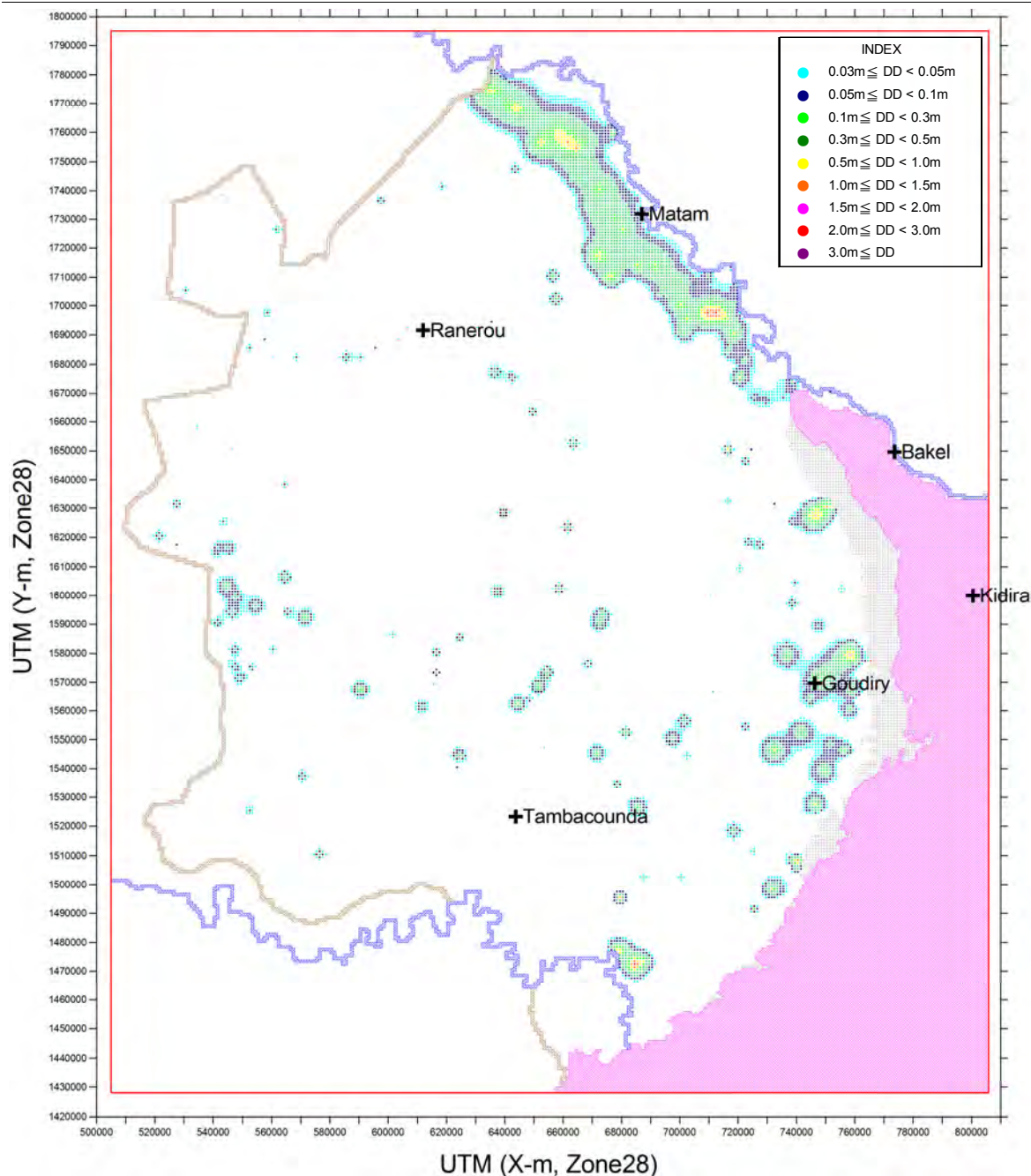
UTM (X)	UTM (Y)	水頭差 (m)	VILLAGE_PR	REGION	DEPARTEMEN	ARRONDISSE	COMMUNAUT
709 500	1 697 500	1,61	Ndendory	MATAM	KANEL	SINTHIOU BAMAMBE	SINTHIOU BAMAMBE
712 500	1 697 500	1,30	Hamady (Amady) Ounare	MATAM	KANEL	SINTHIOU BAMAMBE	SINTHIOU BAMAMBE
678 500	1 476 500	1,25	Ouassadou Depot	TAMBACOUNDA	TAMBACOUNDA	MISSIRAH	DIALACOTO
746 500	1 627 500	1,01	Thiengolel Demba, Djiby	MATAM	KANEL	ORKADIERE	AOURE
684 500	1 472 500	0,83	Madina Couta II	TAMBACOUNDA	TAMBACOUNDA	MISSIRAH	DIALACOTO
661 500	1 756 500	0,83	Bokidiawe Sarakhole	MATAM	MATAM	OGO	BOKIDIawe
710 500	1 697 500	0,78	-	-	-	-	-
713 500	1 697 500	0,75	-	-	-	-	-
652 500	1 756 500	0,71	Goudoubé Ndoubes	MATAM	MATAM	THILOGNE	DABIA
711 500	1 697 500	0,69	-	-	-	-	-

図 6-3-33 シナリオ1-シナリオ3 計算水頭差分布および水頭差の大きな上位 10 グリッドとそのグリッドに含まれる村落 (Ma 層、108 ステップ : 2016 年 12 月)



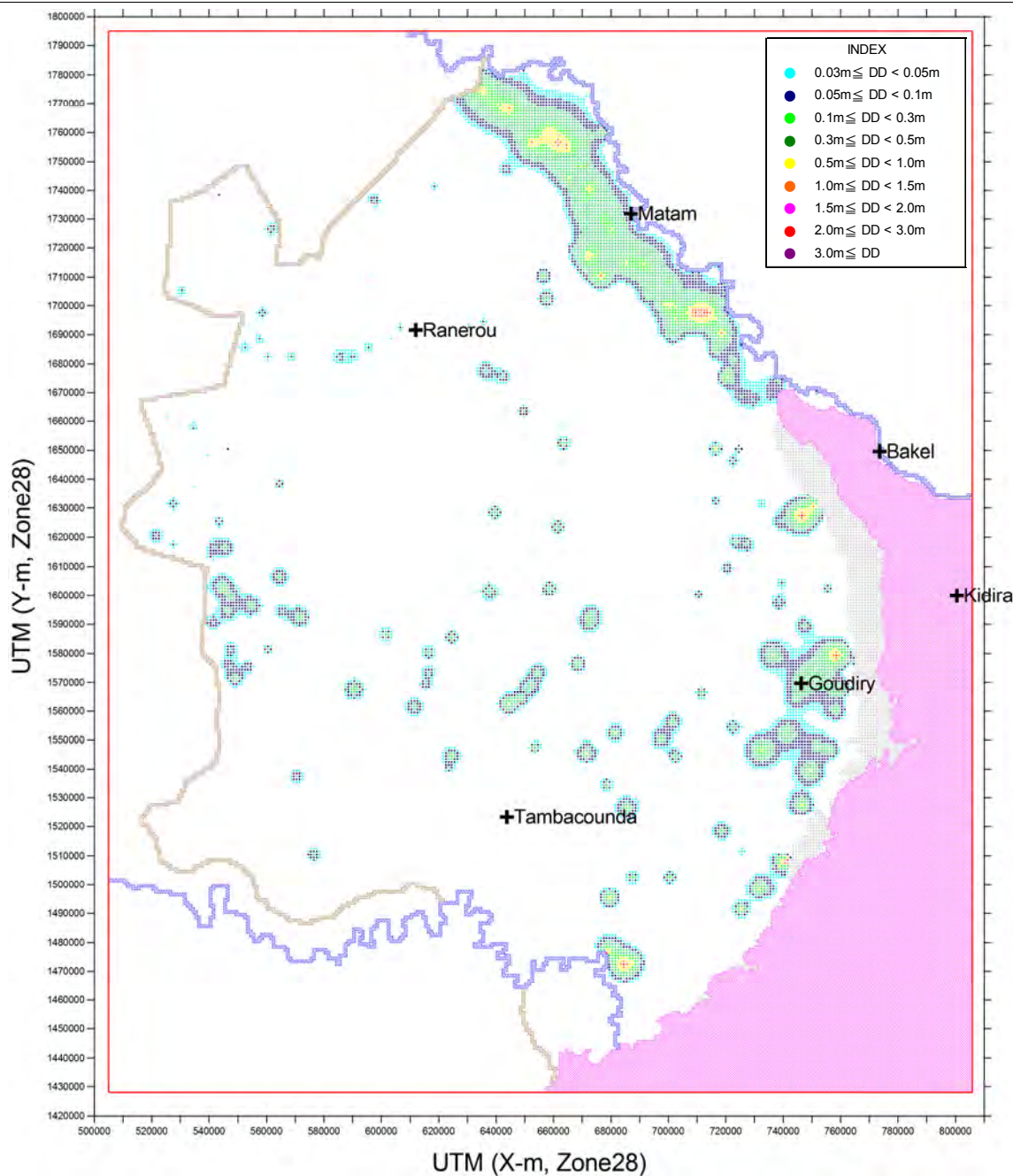
UTM (X)	UTM (Y)	水頭差 (m)	VILLAGE_PR	REGION	DEPARTEMEN	ARRONDISSE	COMMUNAUT
709 500	1 697 500	2,05	Ndendory	MATAM	KANEL	SINTHIOU BAMAMBE	SINTHIOU BAMAMBE
712 500	1 697 500	1,73	Hamady (Amady) Ounare	MATAM	KANEL	SINTHIOU BAMAMBE	SINTHIOU BAMAMBE
684 500	1 472 500	1,73	Madina Couta II	TAMBACOUNDA	TAMBACOUNDA	MISSIRAH	DIALACOTO
678 500	1 476 500	1,54	Ouassadou Depot	TAMBACOUNDA	TAMBACOUNDA	MISSIRAH	DIALACOTO
746 500	1 627 500	1,47	Thiengolel Demba. Djiby	MATAM	KANEL	ORKADIERE	AOURE
713 500	1 697 500	1,29	-	-	-	-	-
710 500	1 697 500	1,19	-	-	-	-	-
661 500	1 756 500	1,11	Bokidiawe Sarakhole	MATAM	MATAM	OGO	BOKIDIawe
711 500	1 697 500	1,10	-	-	-	-	-
709 500	1 696 500	1,02	-	-	-	-	-

図 6-3-34 シナリオ 1ーシナリオ 3 計算水頭差分布および水頭差の大きな上位 10 グリッドとそのグリッドに含まれる村落 (Ma 層、180 ステップ : 2022 年 12 月)



UTM (X)	UTM (Y)	水頭差 (m)	VILLAGE_PR	REGION	DEPARTEMEN	ARRONDISSE	COMMUNAUT
709 500	1 697 500	2,42	Ndendory	MATAM	KANEL	SINTHIOU BAMAMBE	SINTHIOU BAMAMBE
684 500	1 472 500	2,27	Madina Couta II	TAMBACOUNDA	TAMBACOUNDA	MISSIRAH	DIALACOTO
712 500	1 697 500	2,11	Hamady (Amady) Ounare	MATAM	KANEL	SINTHIOU BAMAMBE	SINTHIOU BAMAMBE
758 500	1 579 500	2,00	Dindoudi Daka	TAMBACOUNDA	BAKEL	GOUDIRI	GOUDIRY
746 500	1 627 500	1,88	Thiengolel Demba. Djiby	MATAM	KANEL	ORKADIERE	AOURE
678 500	1 476 500	1,86	Ouassadou Depot	TAMBACOUNDA	TAMBACOUNDA	MISSIRAH	DIALACOTO
713 500	1 697 500	1,85	-	-	-	-	-
710 500	1 697 500	1,52	-	-	-	-	-
711 500	1 697 500	1,43	-	-	-	-	-
661 500	1 756 500	1,39	Bokiadiawe Sarakhole	MATAM	MATAM	OGO	BOKIDIawe

図 6-3-35 シナリオ1ーシナリオ2 計算水頭差分布および水頭差の大きな上位 10 グリッドとそのグリッドに含まれる村落 (Ma 層、252 ステップ : 2028 年 12 月)



UTM (X)	UTM (Y)	水頭差 (m)	VILLAGE_PR	REGION	DEPARTEMEN	ARRONDISSE	COMMUNAUT
709 500	1 697 500	2,67	Ndendory	MATAM	KANEL	SINTHIOU BAMAMBE	SINTHIOU BAMAMBE
684 500	1 472 500	2,64	Madina Couta II	TAMBACOUNDA	TAMBACOUNDA	MISSIRAH	DIALACOTO
758 500	1 579 500	2,39	Dindoudi Daka	TAMBACOUNDA	BAKEL	GOUDIRI	GOUDIRY
712 500	1 697 500	2,38	Hamady (Amady) Ounare	MATAM	KANEL	SINTHIOU BAMAMBE	SINTHIOU BAMAMBE
713 500	1 697 500	2,25	-	-	-	-	-
746 500	1 627 500	2,18	Thiengolel Demba. Djiby	MATAM	KANEL	ORKADIERE	AOURE
678 500	1 476 500	2,11	Ouassadou Depot	TAMBACOUNDA	TAMBACOUNDA	MISSIRAH	DIALACOTO
741 500	1 508 500	2,04	-	-	-	-	-
740 500	1 508 500	1,95	Kothie	TAMBACOUNDA	BAKEL	BALA	BANI ISRAEL
741 500	1 507 500	1,84	-	-	-	-	-

図 6-3-36 シナリオ1-シナリオ3 計算水頭差分布および水頭差の大きな上位10グリッドとそのグリッドに含まれる村落 (Ma層、300ステップ:2032年12月)

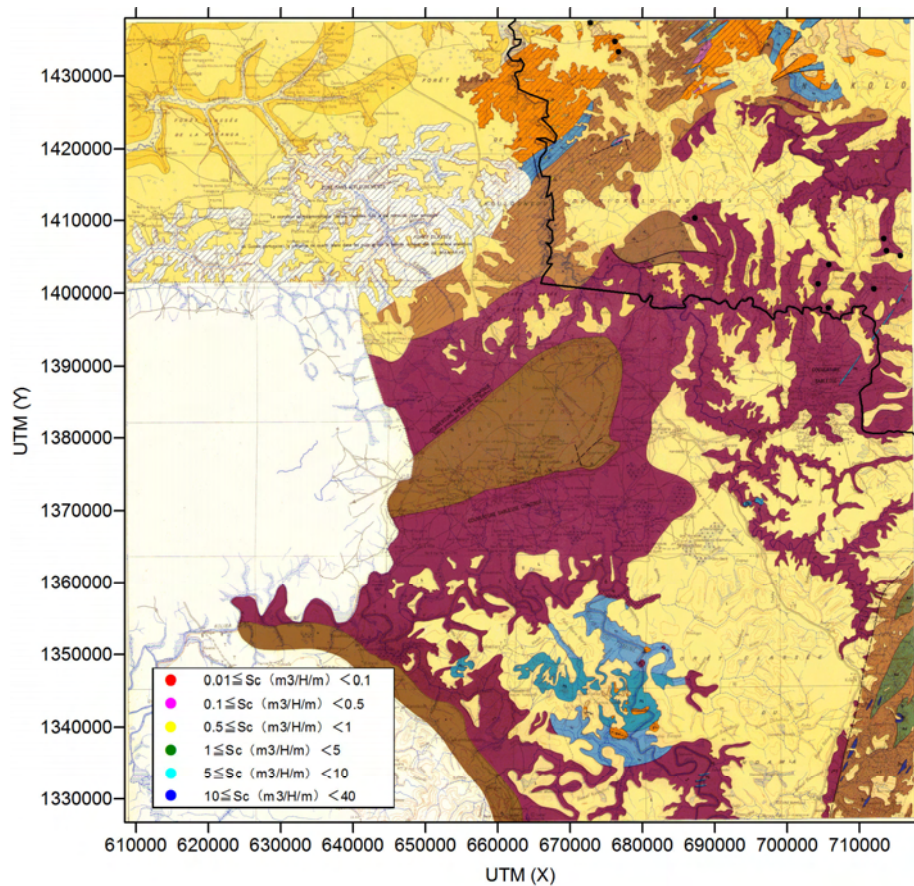


## 6.4 基盤岩類の評価

基盤岩地域の地質と地下水ポテンシャルの関係は表 6-4-1 のようにまとめられる。また、既存井戸（位置と比湧出量）と村落位置の関係を、地質図幅毎に図 6-4-1～図 6-4-6 に示す。

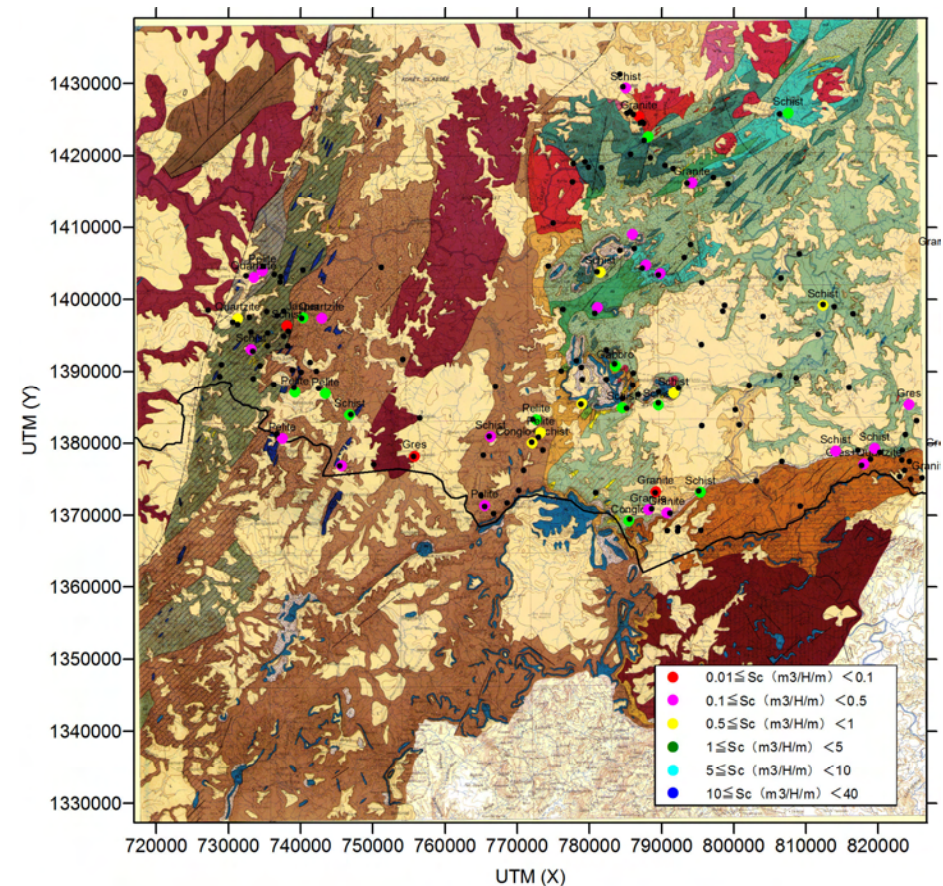
表 6-4-1 基盤岩地域の地質と地下水ポテンシャル

表層地質	地下水ポテンシャル	
	高	可能
カンブリア系堆積岩	<ul style="list-style-type: none"> <li>断層・破砕帯を伴う粗粒玄武岩の分布</li> <li>泥質岩分布域の破砕帯密集域</li> <li>(石英脈分布域)</li> </ul>	<ul style="list-style-type: none"> <li>断層・破砕帯分布域</li> <li>石英脈分布域</li> <li>Kidira－Bakel 周辺では、本層下位の變成岩類が主要な帯水層となる</li> </ul>
カンブリア紀火山岩（安山岩）		<ul style="list-style-type: none"> <li>断層・破砕帯分布域</li> </ul>
カンブリア紀變成岩（片岩、珪岩）	<ul style="list-style-type: none"> <li>断層・破砕帯を伴う粗粒玄武岩の分布</li> <li>(石英脈分布域)</li> </ul>	<ul style="list-style-type: none"> <li>断層・破砕帯分布域</li> <li>石英脈分布域</li> </ul>
粗粒玄武岩	<ul style="list-style-type: none"> <li>断層・破砕帯分布域</li> </ul>	<ul style="list-style-type: none"> <li>小規模破砕帯分布域</li> </ul>
Birimien 系 (片岩、珪岩、グレイワッケ、礫岩)	<ul style="list-style-type: none"> <li>断層・破砕帯を伴う粗粒玄武岩の分布</li> <li>(石英脈分布域)</li> </ul>	<ul style="list-style-type: none"> <li>断層・破砕帯分布域</li> <li>石英脈分布域</li> </ul>
Cipolins（結晶質石灰岩）		<ul style="list-style-type: none"> <li>断層・破砕帯分布域</li> </ul>
玄武岩類	<ul style="list-style-type: none"> <li>断層・破砕帯分布域</li> </ul>	<ul style="list-style-type: none"> <li>小規模破砕帯分布域</li> </ul>
安山岩類		<ul style="list-style-type: none"> <li>断層・破砕帯分布域</li> </ul>
角閃岩		<ul style="list-style-type: none"> <li>断層・破砕帯分布域</li> </ul>
花崗岩類（下記以外）		<ul style="list-style-type: none"> <li>断層・破砕帯分布域</li> <li>石英脈分布域</li> <li>ペグマタイト脈分布域</li> </ul>
花崗岩類(造山時火成活動)	<ul style="list-style-type: none"> <li>粗粒質花崗岩分布域の深層風化</li> <li>粗粒質花崗岩分布域の貫入岩分布</li> <li>塩基性岩類の貫入域</li> </ul>	<ul style="list-style-type: none"> <li>断層・破砕帯分布域</li> <li>石英脈分布域</li> <li>ペグマタイト脈分布域</li> </ul>



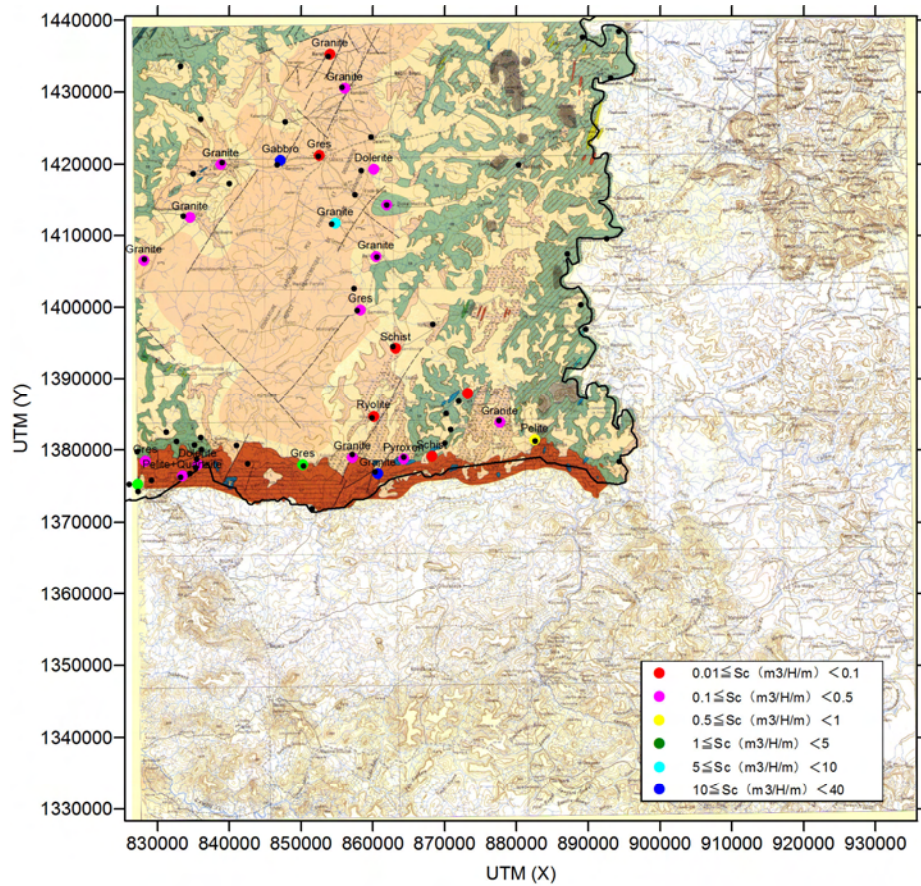
Carte YOUKOUNKOUN

図 6-4-1 「Youkounkoun」 図幅上の村落位置と基盤岩中の既存井戸



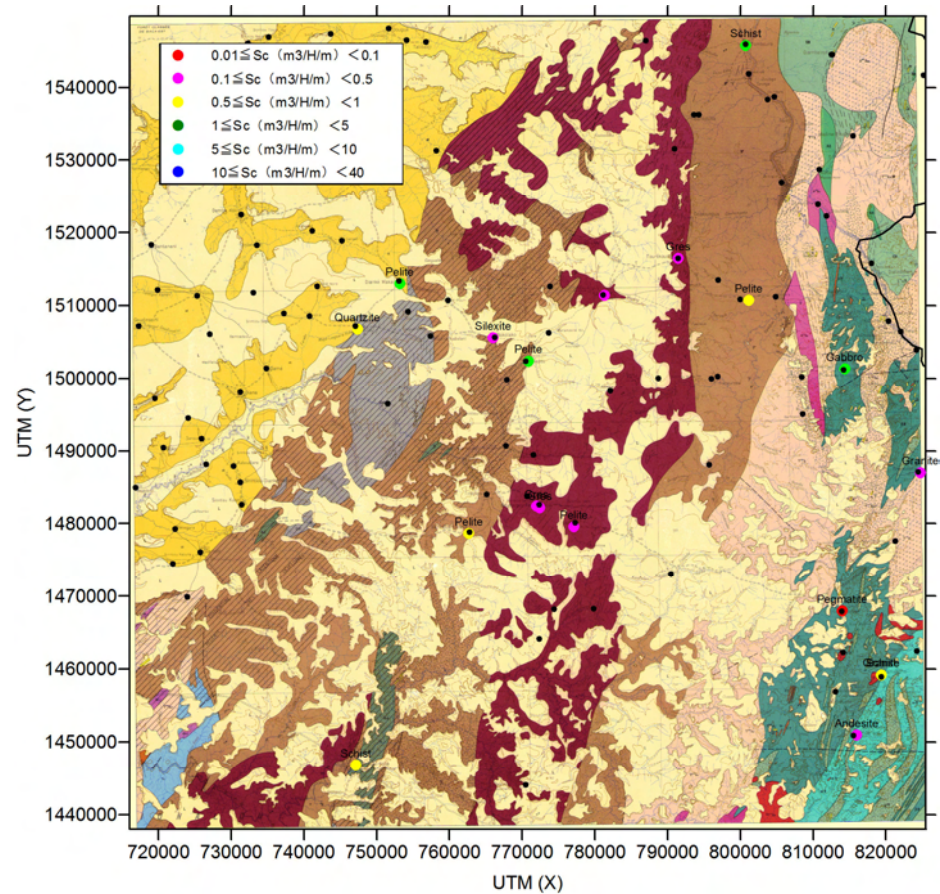
Carte KEDOUGOU

図 6-4-2 「Kedougou」 図幅上の村落位置と基盤岩中の既存井戸



Carte KENIEBA

図 6-4-3 「Kenieba」 図幅上の村落位置と基盤岩中の既存井戸



Carte DALAFI

図 6-4-4 「Dalafi」 図幅上の村落位置と基盤岩中の既存井戸