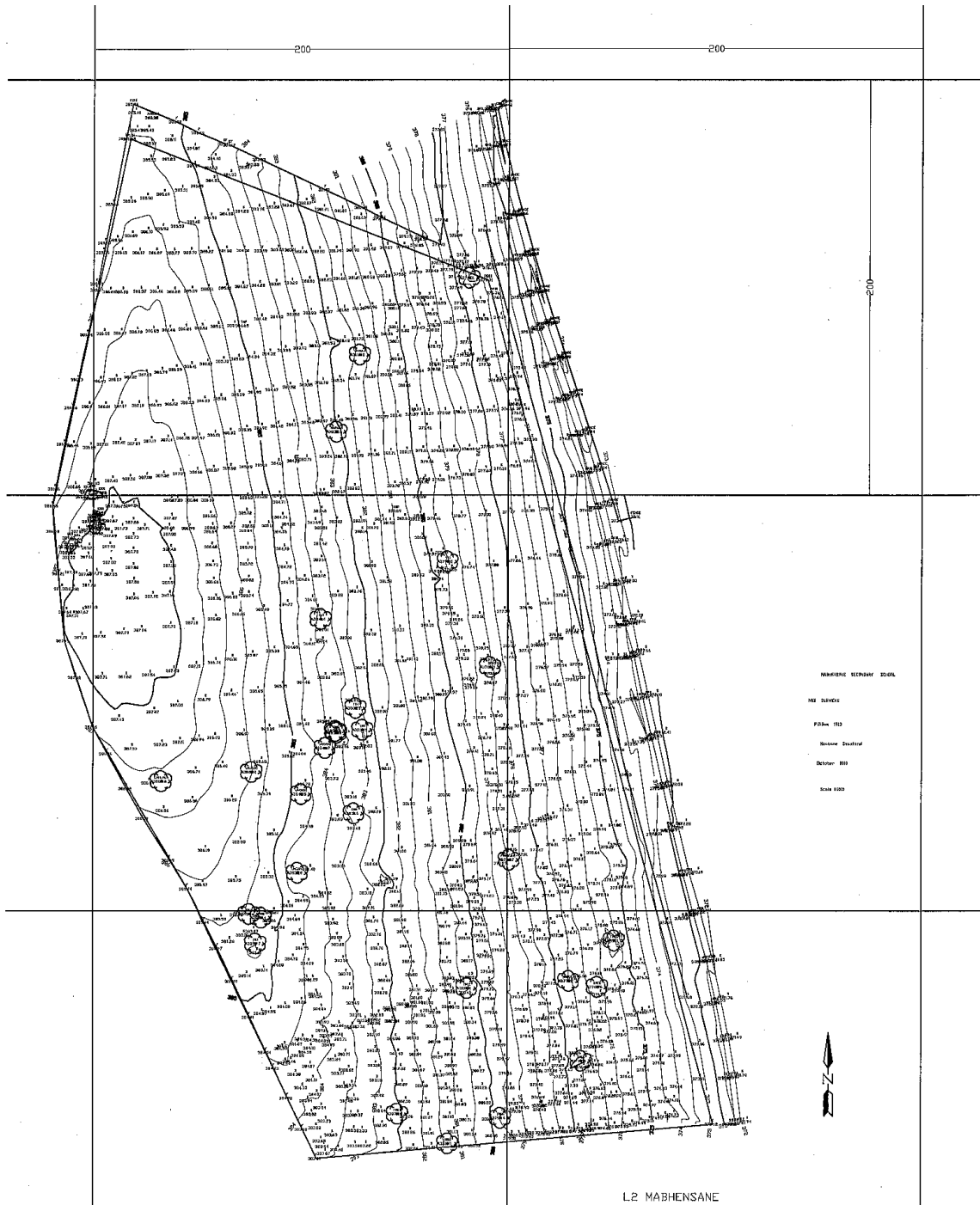
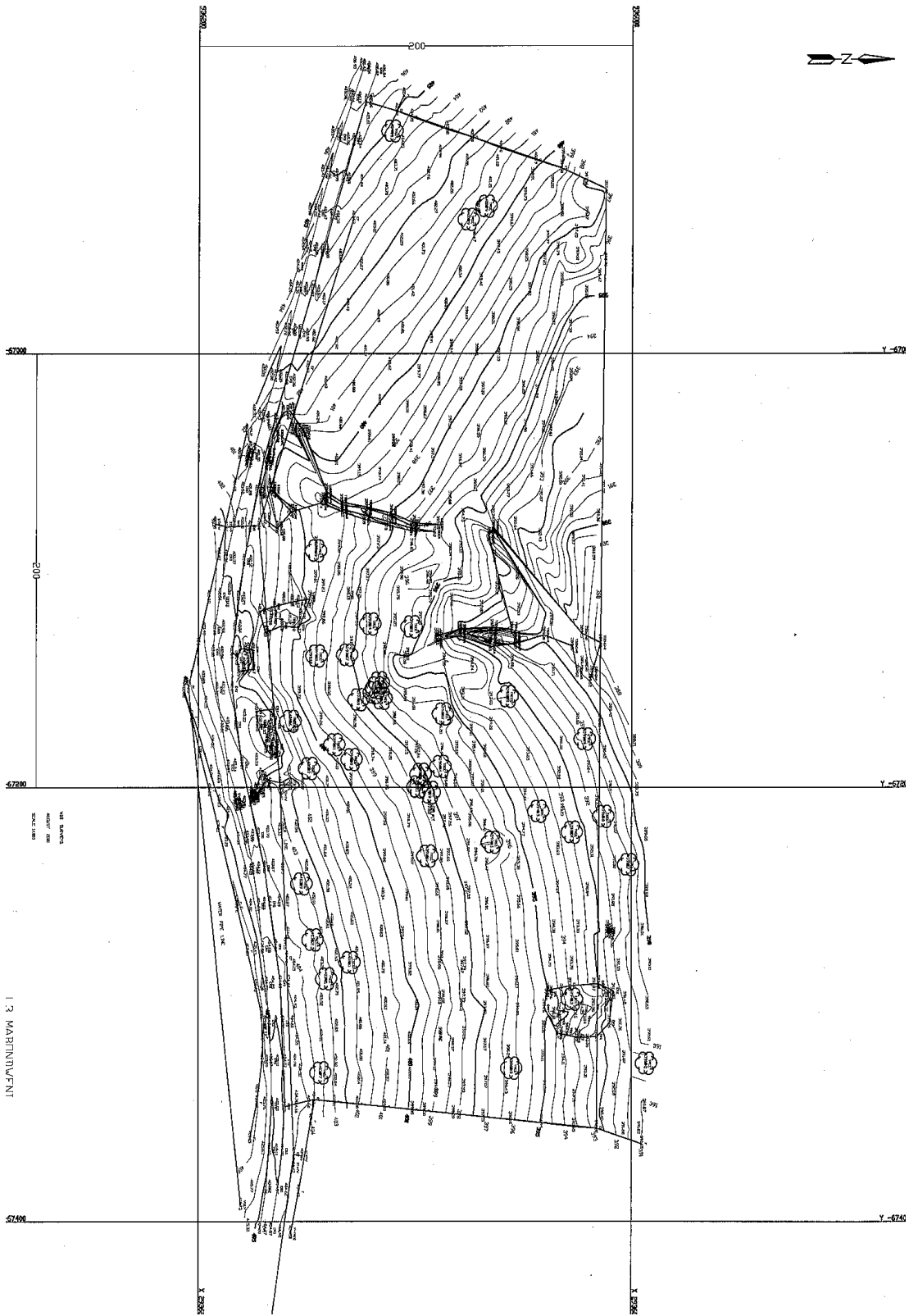


資料7. 地形測量

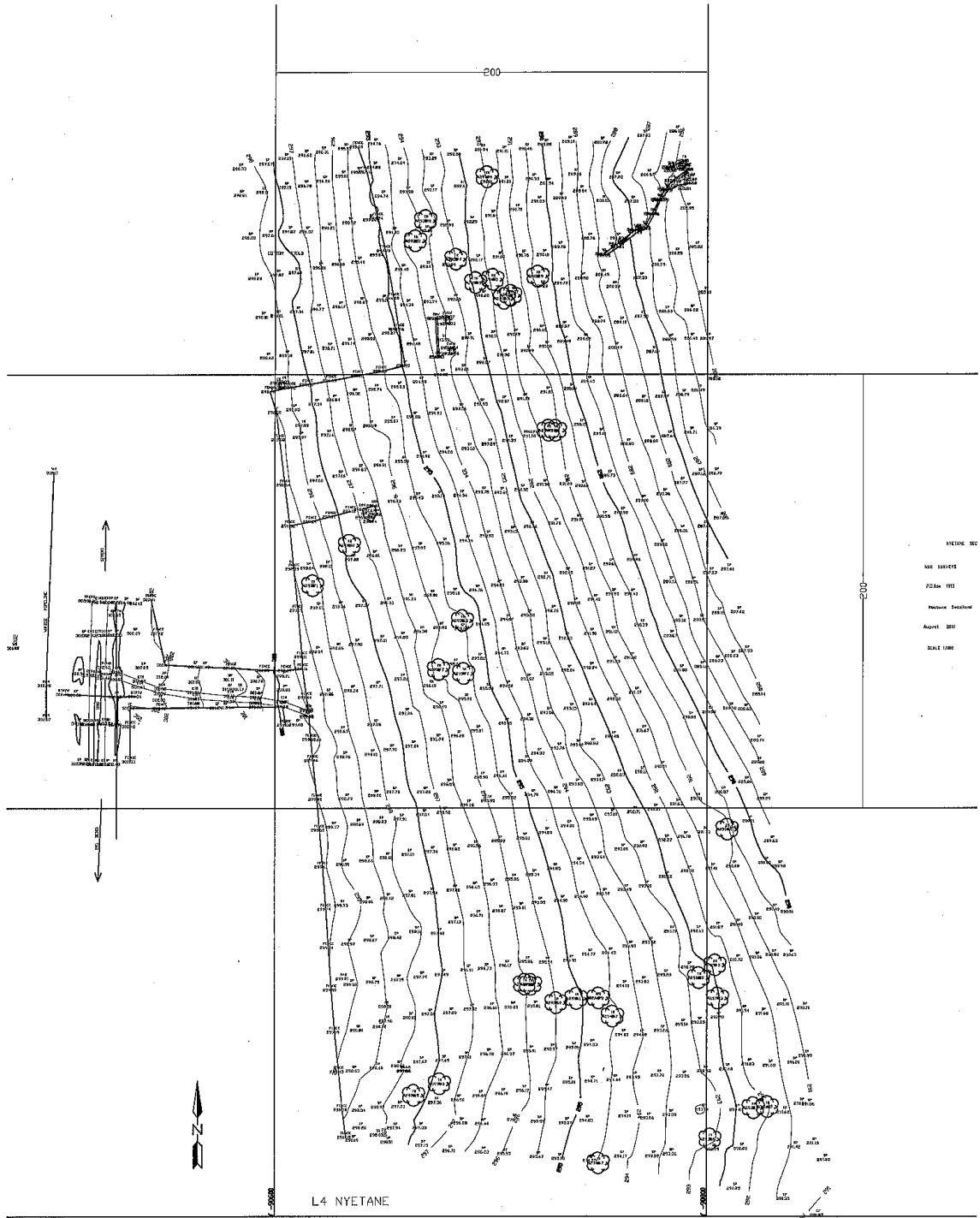
1 マブヘンサネ



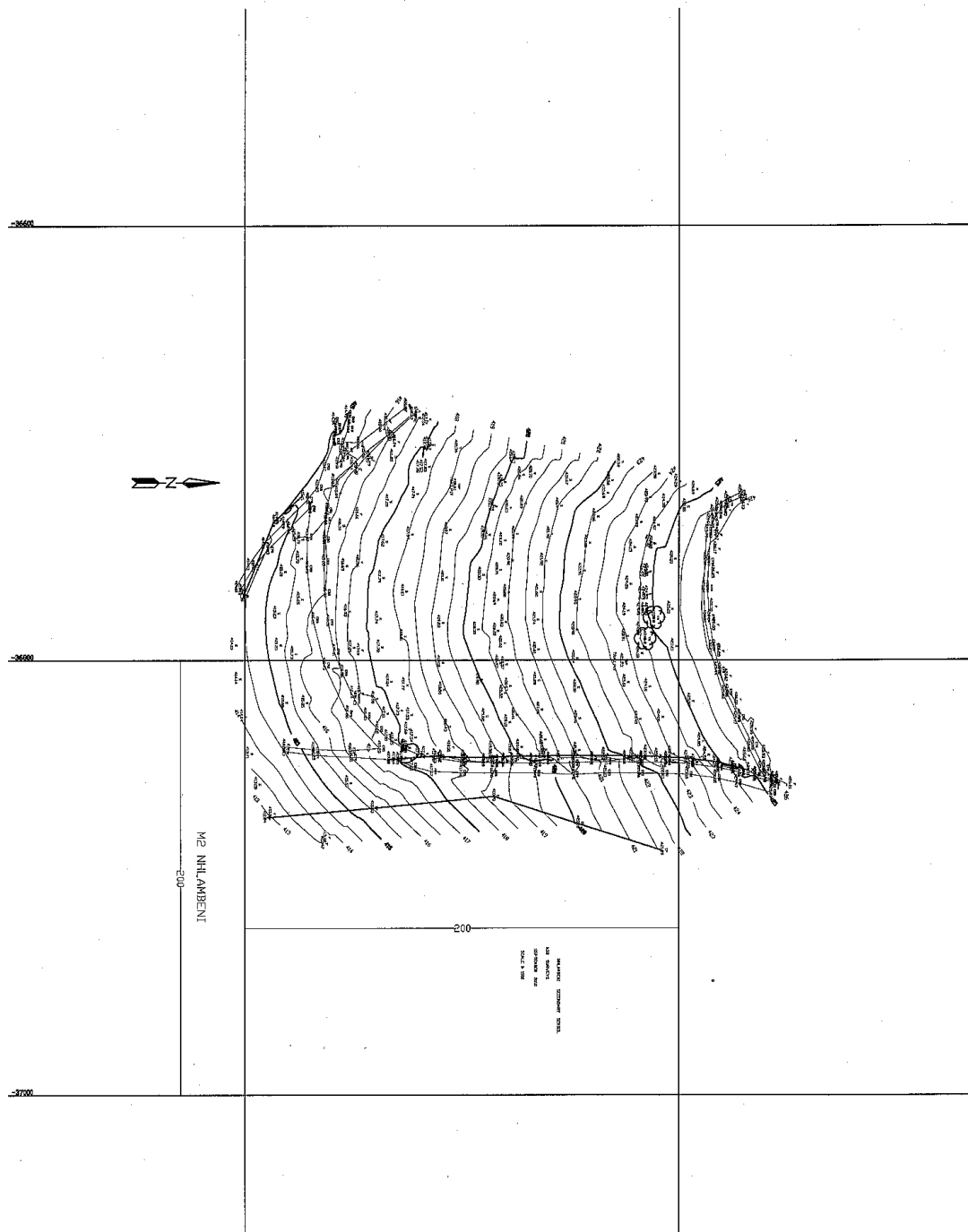
2マボンドウェニ



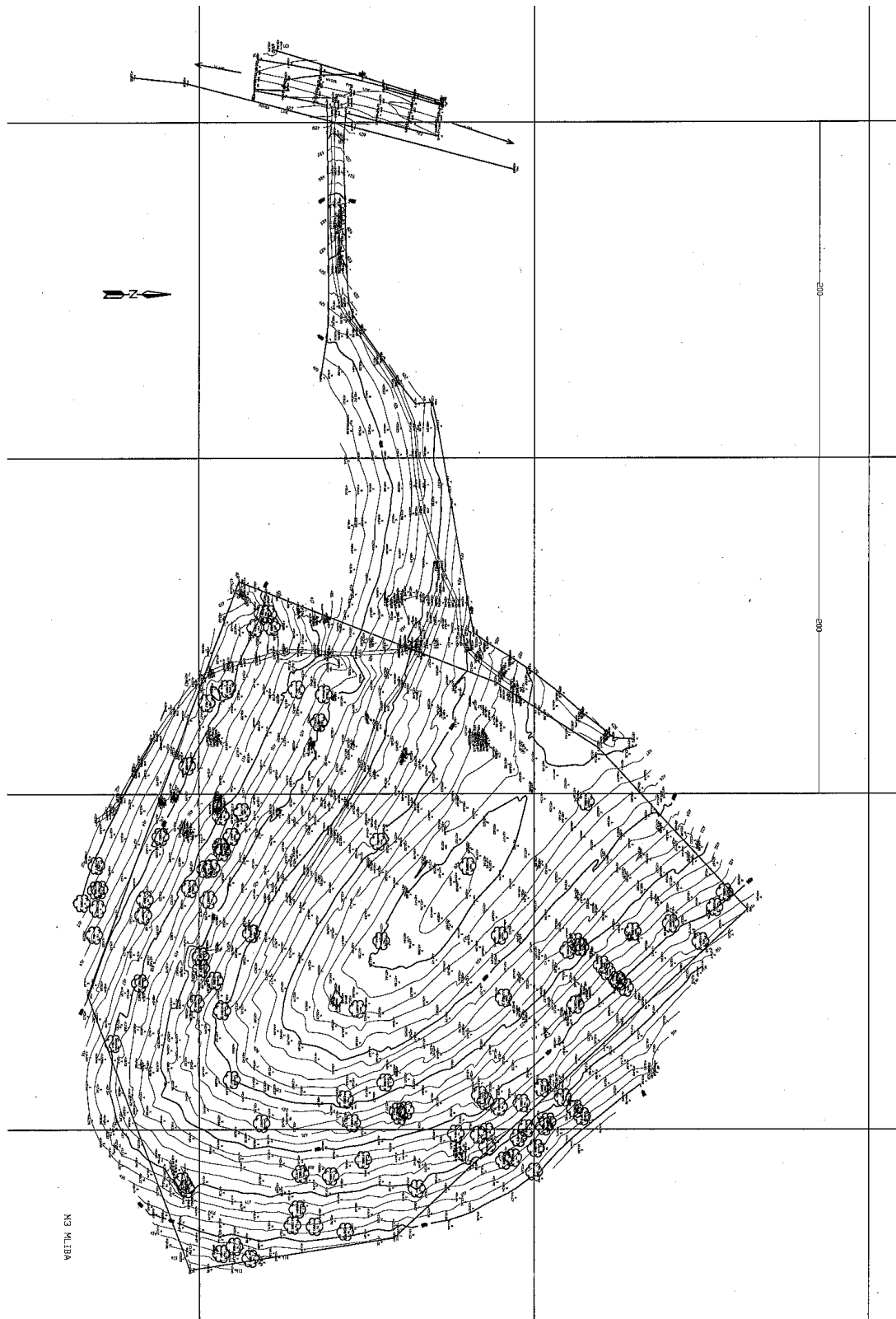
3ニエタネ



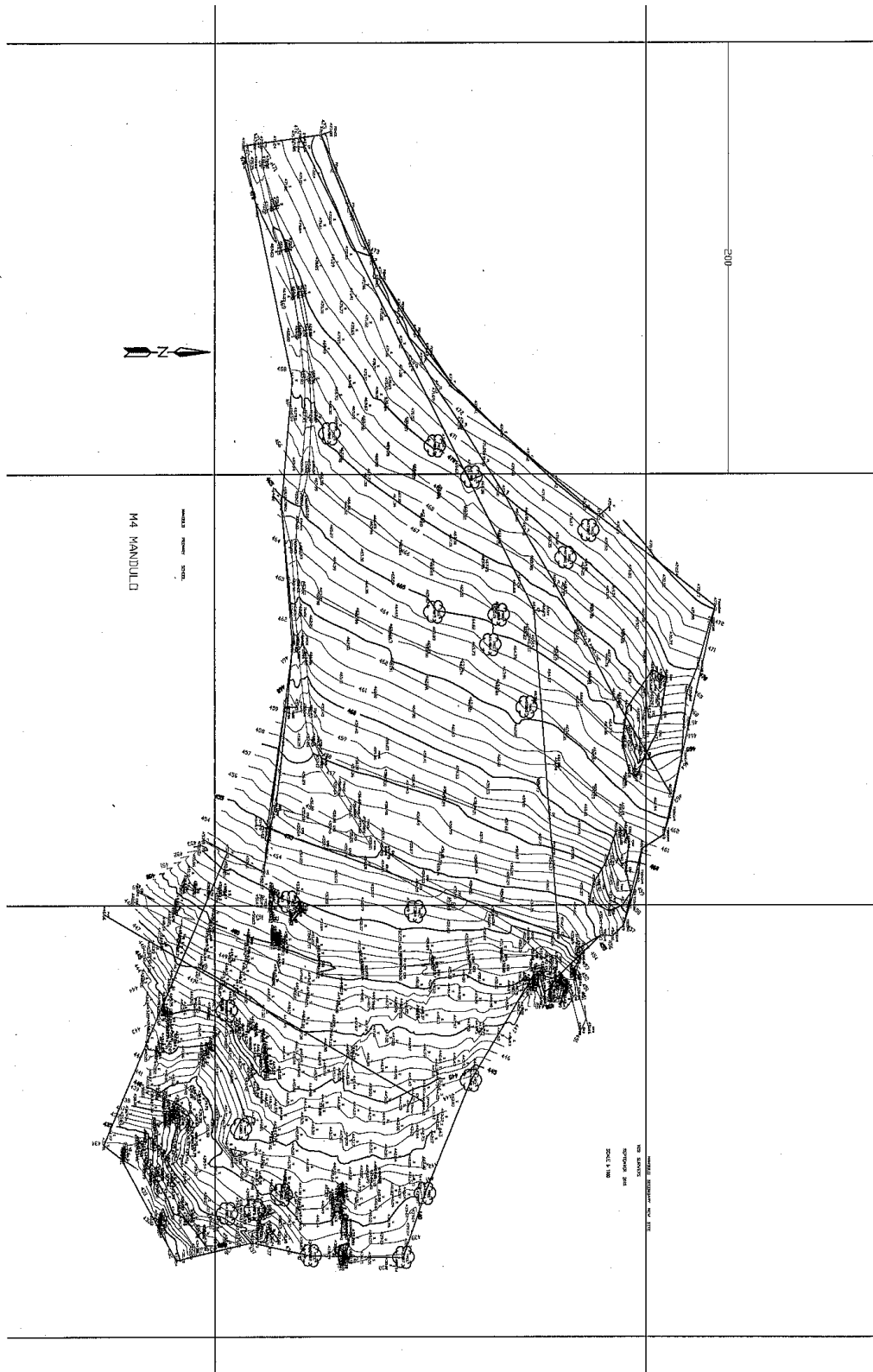
4ヌシャンベニ



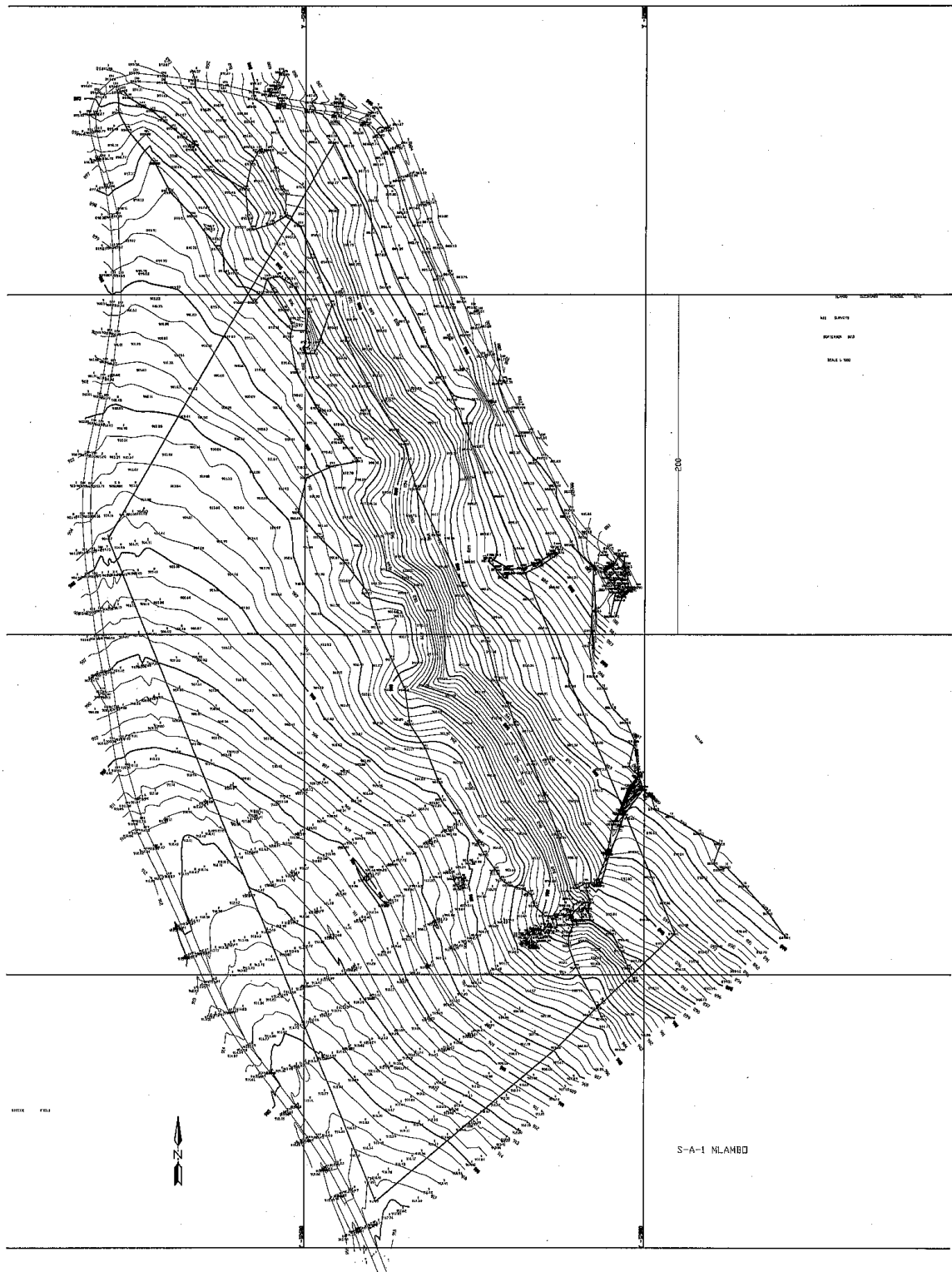
5ムリバ

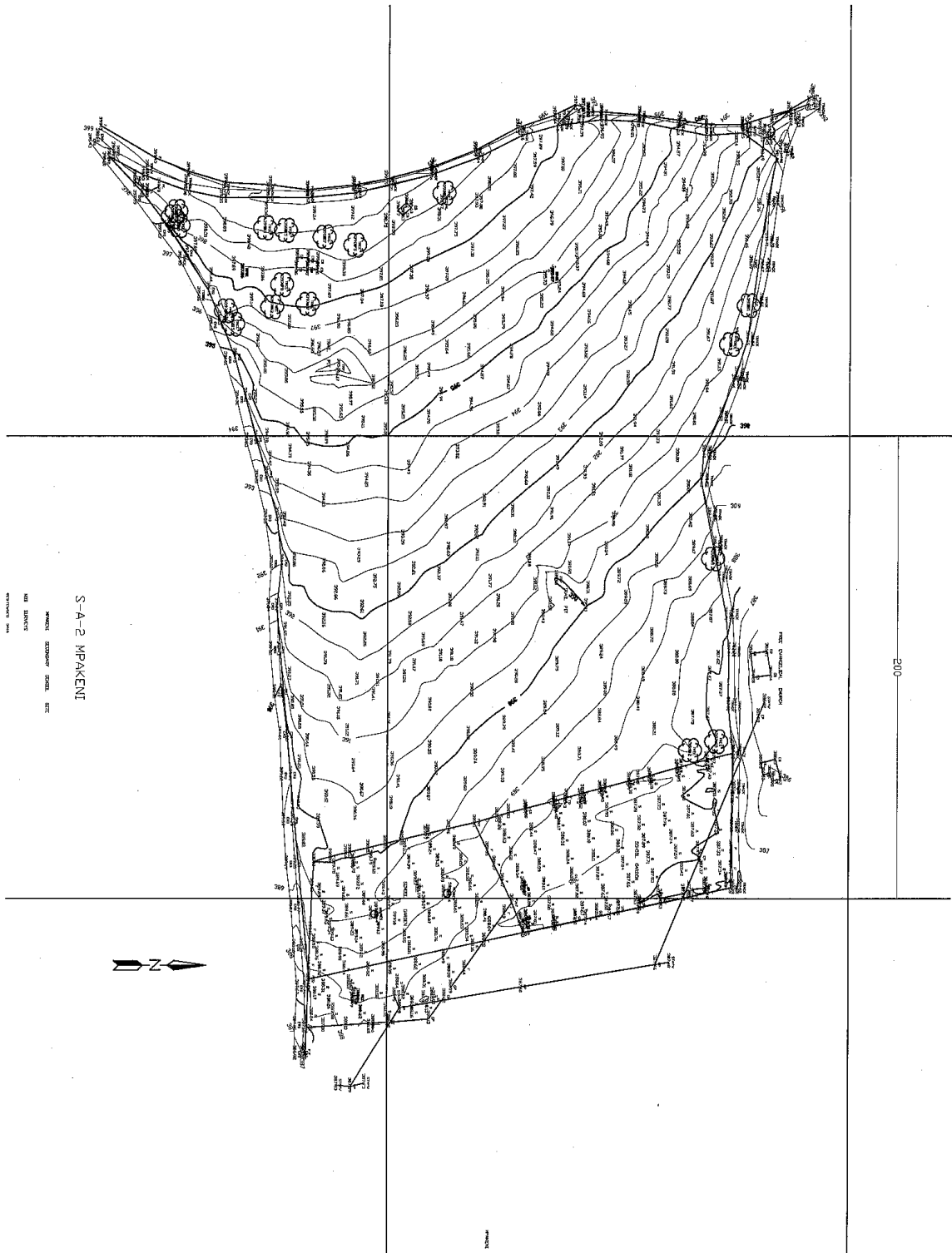


6 マンドゥロ

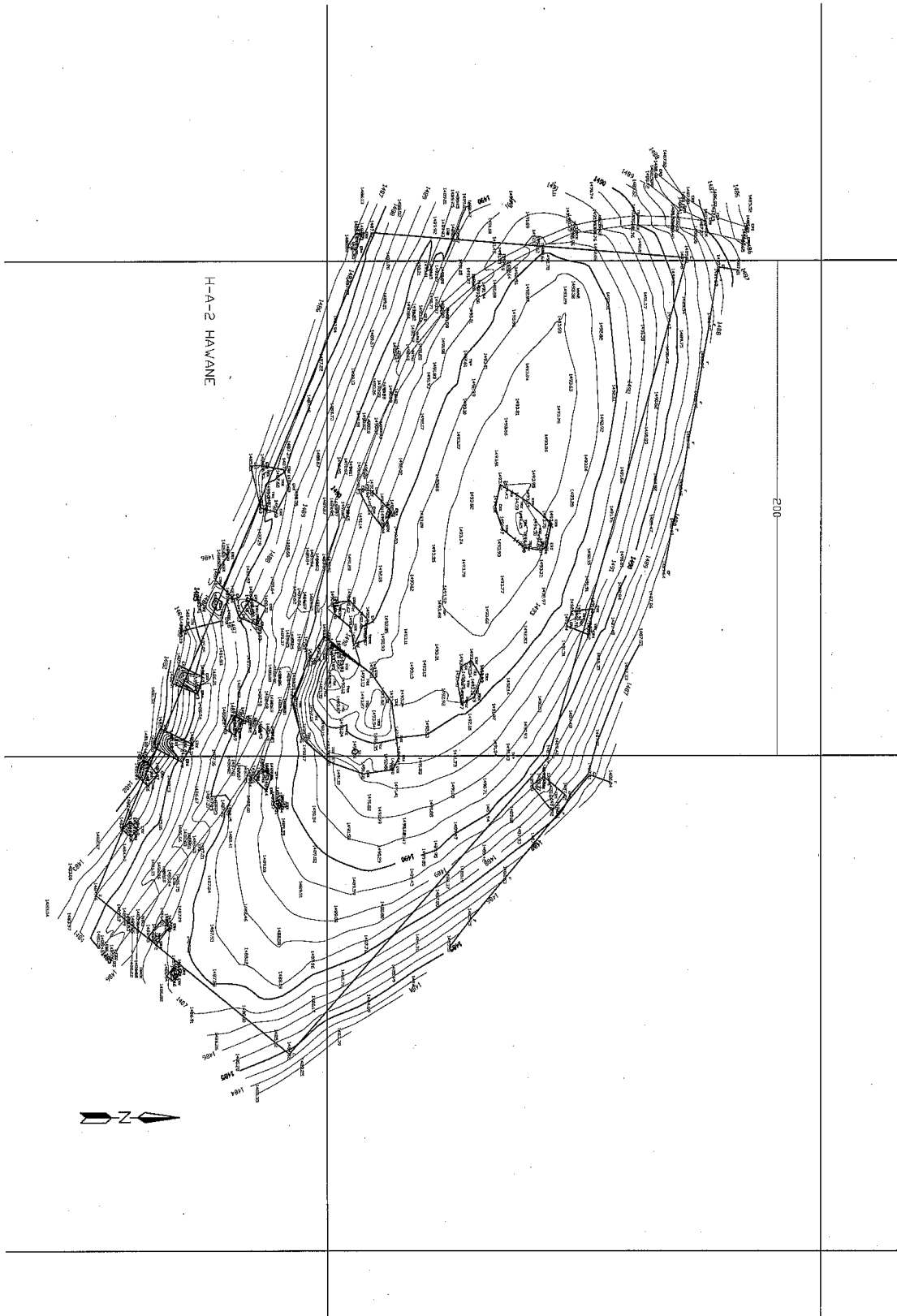


7ムランボ



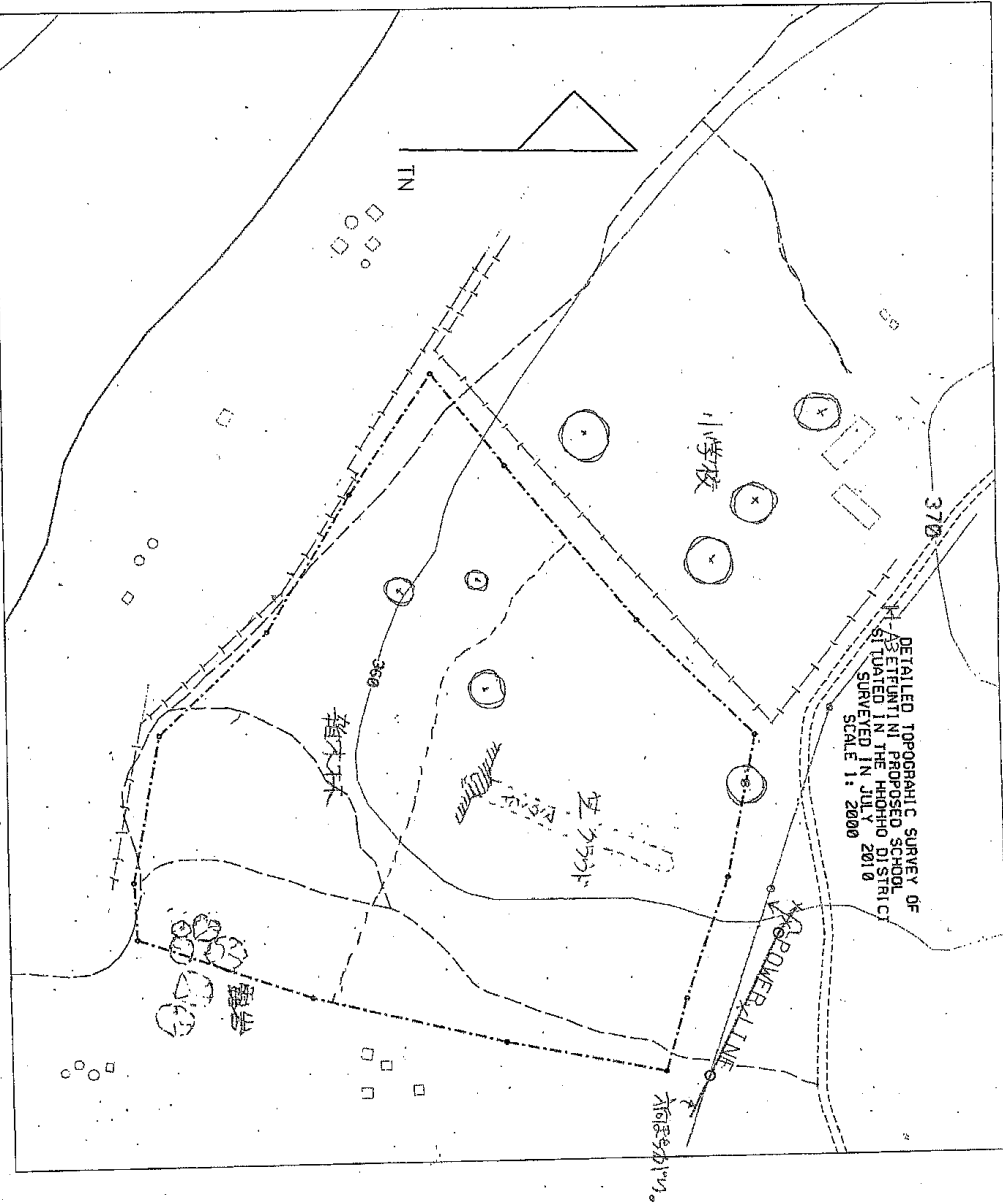


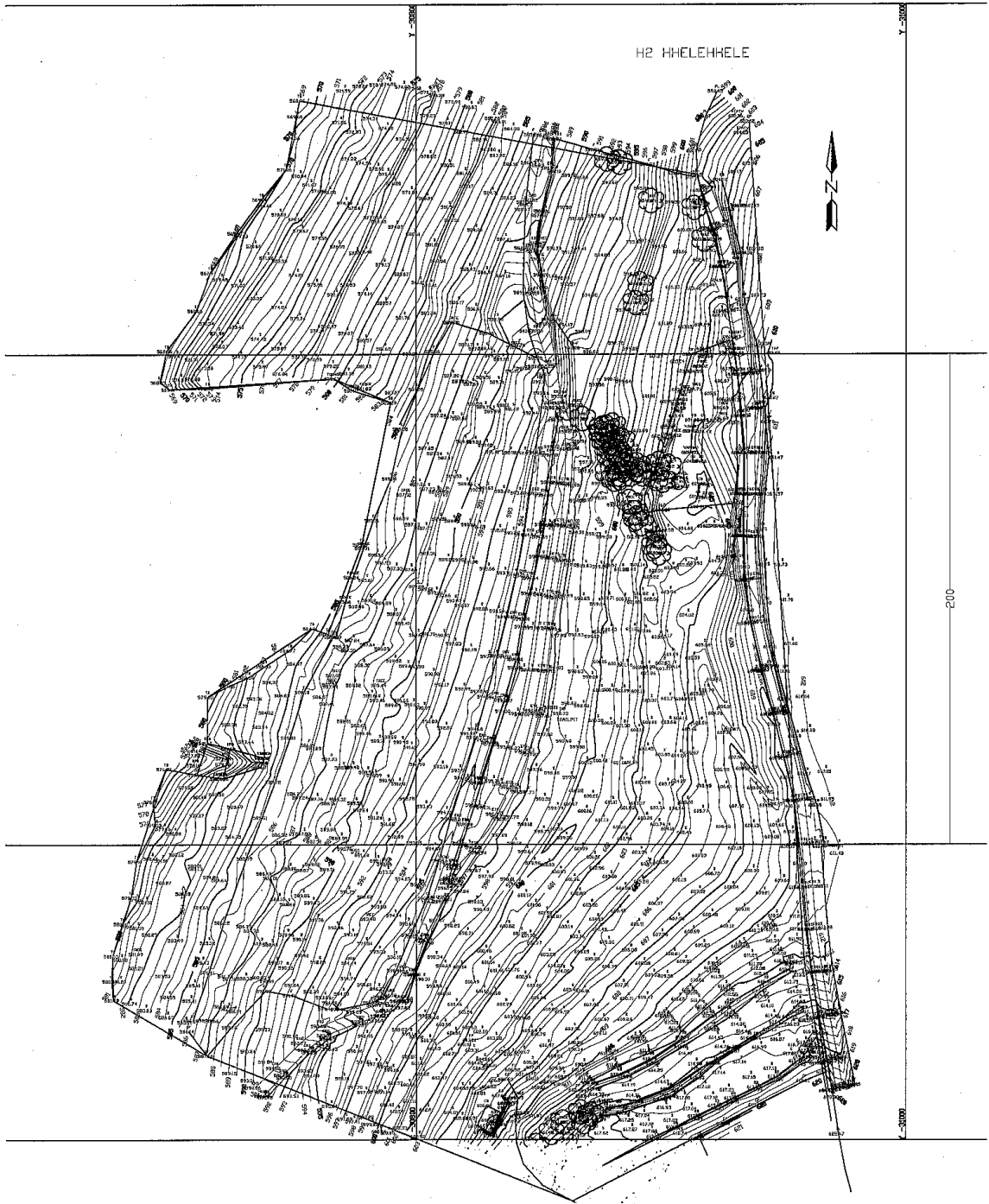
S-A-2 MPAKEMI
MOUNTAIN SURVEYING SHEET
1:50,000
1975



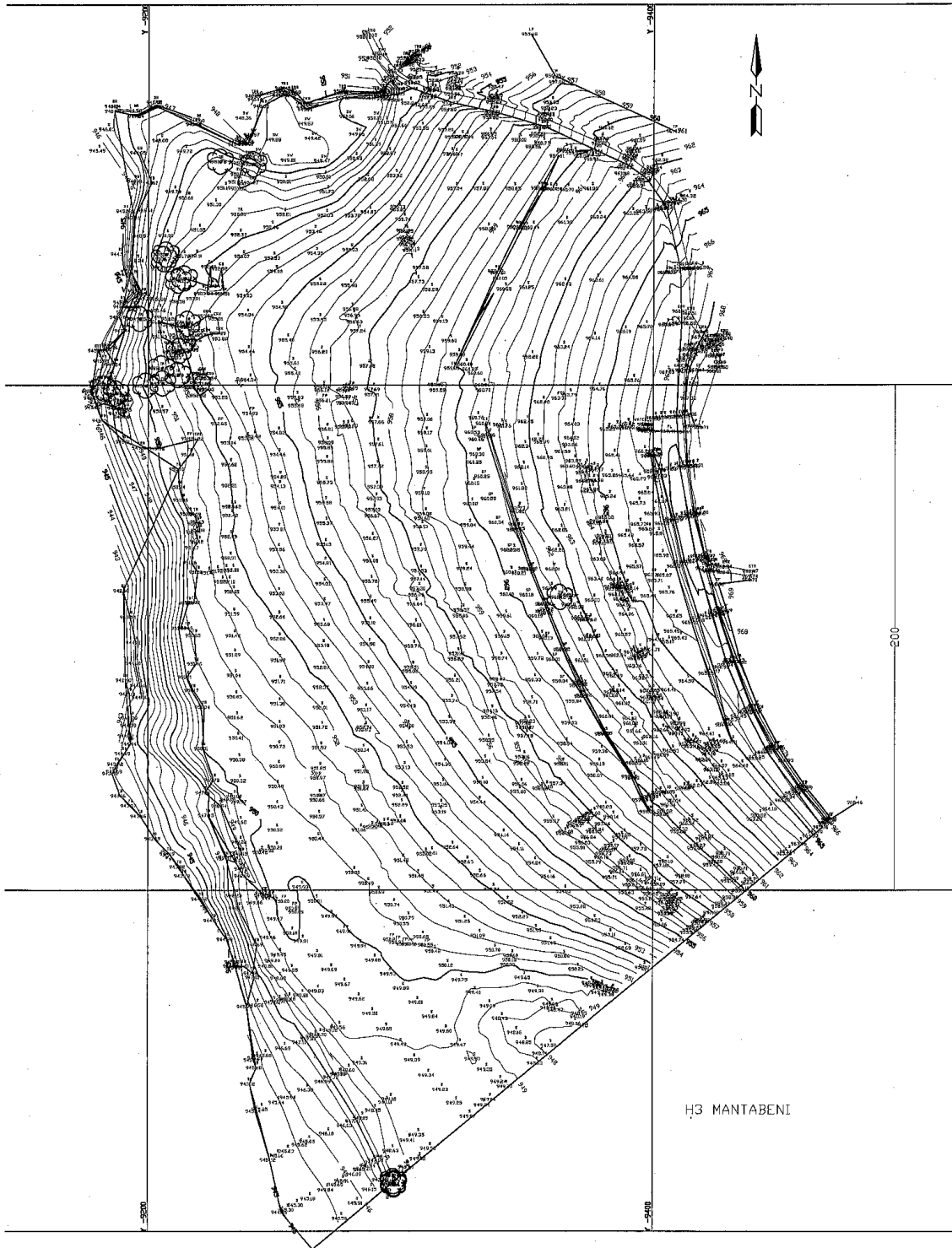
10 エトフンティニ

..Education\w\etf\m\l.dgn 8/4/2010 1:03:52 PM





12 マンタベニ



資料 8. 調査対象サイト集計結果表 (2010 年調査時)

対象サイト名	1 マブヘンサネ			2 マボンドゥウエニ			3 ニエタネ			4 ヌシヤンベニ			5 ムリバ			6 マンドゥロ		
近隣中等学校 (生徒数:人)	Mpompotha HS			Esigaweni HS			Moyeni HS			Masundwini HS			Khuphuka HS			Mkondvo SS		
	学年	生徒数	学級数	学年	生徒数	学級数	学年	生徒数	学級数	学年	生徒数	学級数	学年	生徒数	学級数	学年	生徒数	学級数
	F1	138	3	F1	52	2	F1	128	2	F1	148	3	F1	100	2	F1	99	2
	F2	129	3	F2	78	2	F2	112	2	F2	140	3	F2	118	3	F2	81	2
	F3	101	3	F3	58	2	F3	79	2	F3	111	3	F3	73	2	F3	57	2
	F4	91	2	F4	50	2	F4	78	2	F4	160	3	F4	50	1	F4	—	—
	F5	55	2	F5	25	1	F5	54	1	F5	91	3	F5	37	1	F5	—	—
	計	514	13	計	263	9	計	451	9	計	650	15	計	378	9	計	237	6
	Maloy HS			Dvukodweni HS(新設校)			Lasi Memorial HS			Mihonjeni HS			Nkwene HS					
	学年	生徒数	学級数	学年	生徒数	学級数	学年	生徒数	学級数	学年	生徒数	学級数	学年	生徒数	学級数			
	F1	90	2	F1	46	1	F1	121	2	F1	102	2	F1	138	3			
	F2	90	2	F2	26	1	F2	123	2	F2	106	2	F2	135	3			
	F3	57	2	F3	17	1	F3	79	2	F3	79	2	F3	87	2			
	F4	46	1	F4	8	1	F4	46	1	F4	103	2	F4	69	1			
	F5	17	1	F5	—	—	F5	42	1	F5	60	2	F5	39	1			
計	300	8	計	97	4	計	411	8	計	450	10	計	468	10				
Nkonja HS			/			Mpolonjeni HS(338)			/			/						
学年	生徒数	学級数				学年	生徒数	学級数										
F1	124	2				F1	83	2										
F2	98	2				F2	101	2										
F3	89	2				F3	64	2										
F4	47	1				F4	63	2										
F5	42	1	F5	27	1													
計	400	8	計	338	9	計	338	9										
通学圏内の既 存小学校から発 生する就学需要 (新設中等学校 に影響する推定 入学生徒数)	Mabhensane PS			Mabondweni PS			St. Augutine PS			Damaseko PS			Miba Nazarene PS			Mandulo Com. PS		
	就学需要(人)	18		就学需要(人)	34		就学需要(人)	30		就学需要(人)	17		就学需要(人)	60		就学需要(人)	39	
	Makhwekhweni PS			Mampempeni PS			Khalakakhe PS			Nkhambeni Naz.			Baleni PS					
	就学需要(人)	27		就学需要(人)	15		就学需要(人)	16		就学需要(人)	28		就学需要(人)	19				
	/			/			/			Sidvokodvo R-Way PS			/					
										就学需要(人)	16					就学需要(人)	16	
										Zamokuhle PS	就学需要(人)					計13人		
										Ebuhleni PS	就学需要(人)							
										Nyanyali PS	就学需要(人)							
	就学需要(人)																	
F1	45		49		46		61		60		71							
F2	42		46		43		57		56		67							
F3	29		31		29		39		38		45							
F4	32		34		33		43		42		50							
F5	20		22		20		28		27		32							
合計	168		182		171		228		223		265							
近隣中等学校 (生徒数:人)	7 ムランボ			8 ムバケニ			9 ハワネ			10 エトフンティニ			11 ヘレヘレ			12 マンタベニ		
	M. Mashobeni HS			/			/			/			Ntfontjeni HS			Siphocosini HS		
	学年	生徒数	学級数										学年	生徒数	学級数	学年	生徒数	学級数
	F1	102	2										F1	227	5	F1	162	3
	F2	91	2										F2	194	4	F2	176	4
	F3	41	1										F3	147	3	F3	93	3
	F4	46	1										F4	150	3	F4	113	3
	F5	20	1	F5	83	2	F5	60	2									
	計	300	7	計	801	17	計	604	15									
	学年	生徒数	学級数	/			/			/			/					
	F1	189	3															
	F2	158	3															
	F3	116	3															
	F4	194	4															
	F5	123	4															
計	780	17																
通学圏内の既 存小学校から発 生する就学需要 (新設中等学校 に影響する推定 入学生徒数)	Mlambo PS			Mpakeni PS			Forbes Reef PS			Mgulu PS			Hhekeheke PS			Bhekephi PS		
	就学需要(人)	57		就学需要(人)	39		就学需要(人)	40		就学需要(人)	28		就学需要(人)	16		就学需要(人)	53	
	Nzongomane PS			KaMngayi PS			Hawane C. PS			Nyakatfo PS			Gobolondo PS			Hlabozonkhe PS		
	就学需要(人)	21		就学需要(人)	20		就学需要(人)	30		就学需要(人)	39		就学需要(人)	29		就学需要(人)	23	
	/			Makhava PS			/			Lufafa PS			Embo Method. PS			/		
				就学需要(人)	7					就学需要(人)	6		就学需要(人)	32				
				Prince Simon PS	就学需要(人)	36				(圏内発生 生徒数182 人) -(既存 Siphocosini HSの吸収 生徒数120 人)=62人								
				All Saints PS	就学需要(人)	23												
				Mhlabanyatsi PS	就学需要(人)	15												
	就学需要(人)																	
F1	78		66		70		67		51		62							
F2	73		62		66		63		48		58							
F3	50		42		45		43		33		40							
F4	55		46		49		47		36		43							
F5	35		30		32		30		23		28							
合計	291		246		262		250		191		231							