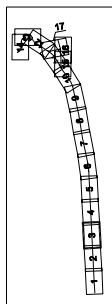
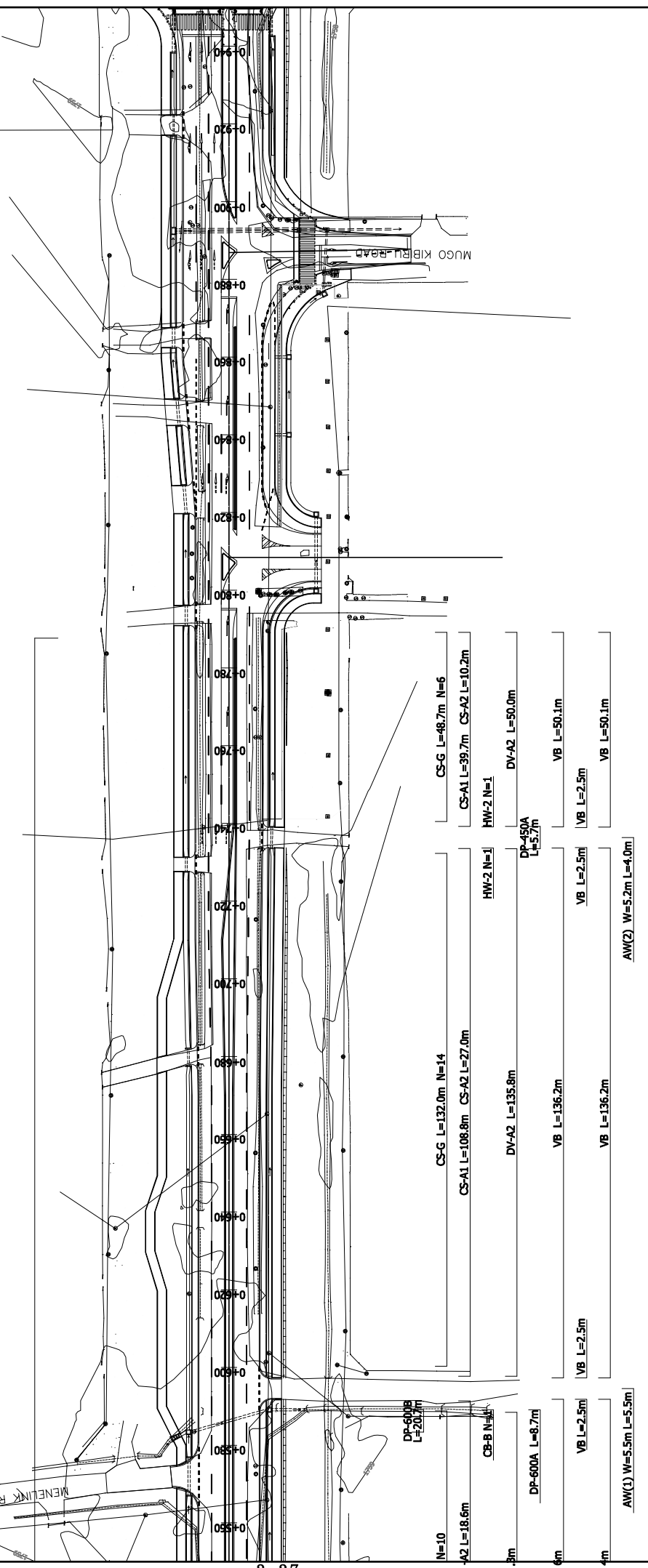


WESTERN RING ROADS

MUGO KIBRI ROAD

AW(1) W=5.5m L=6.9m  
 VB L=6.4m HW-1 N=1  
 VB L=2.6m  
 VB L=94.8m  
 DP-600A L=10.1m DV-A1 L=5.7m  
 HW-3 N=1 HW-3 N=1  
 HW-3 L=8.4m  
 CS-A2 L=8.4m  
 CS-A1 L=80.6m CS-A2 L=19.8m  
 CS-G L=95.8m N=11  
 DV-A2 L=93.4m  
 DP-450A L=4.8m  
 HW-2 N=1  
 HW-2 L=5.7m  
 CS-A1 L=36.2m CS-A2 L=9.0m  
 CS-G L=42.7m N=5  
 HW-2 N=1  
 HW-2 L=4.0m  
 DV-A1 L=45.3m  
 CS-A1 L=47.3m CS-A2 L=12.0m  
 CS-G L=56.8m N=7  
 AW(2) W=3.8m L=9.1m  
 VB L=48.4m  
 VB L=2.6m  
 VB L=47.7m  
 DP-450A L=4.0m  
 HW-2 N=1  
 HW-2 L=4.0m  
 DV-A1 L=59.4m  
 CS-A1 L=47.3m CS-A2 L=12.0m  
 CS-G L=56.8m N=7  
 AW(2) W=3.5m L=4.0m  
 VB L=48.4m  
 VB L=2.5m  
 VB L=47.7m  
 DP-450A L=4.0m  
 HW-2 N=1  
 HW-2 L=4.0m  
 DV-A1 L=59.4m  
 CS-A1 L=47.3m CS-A2 L=12.0m  
 CS-G L=56.8m N=7

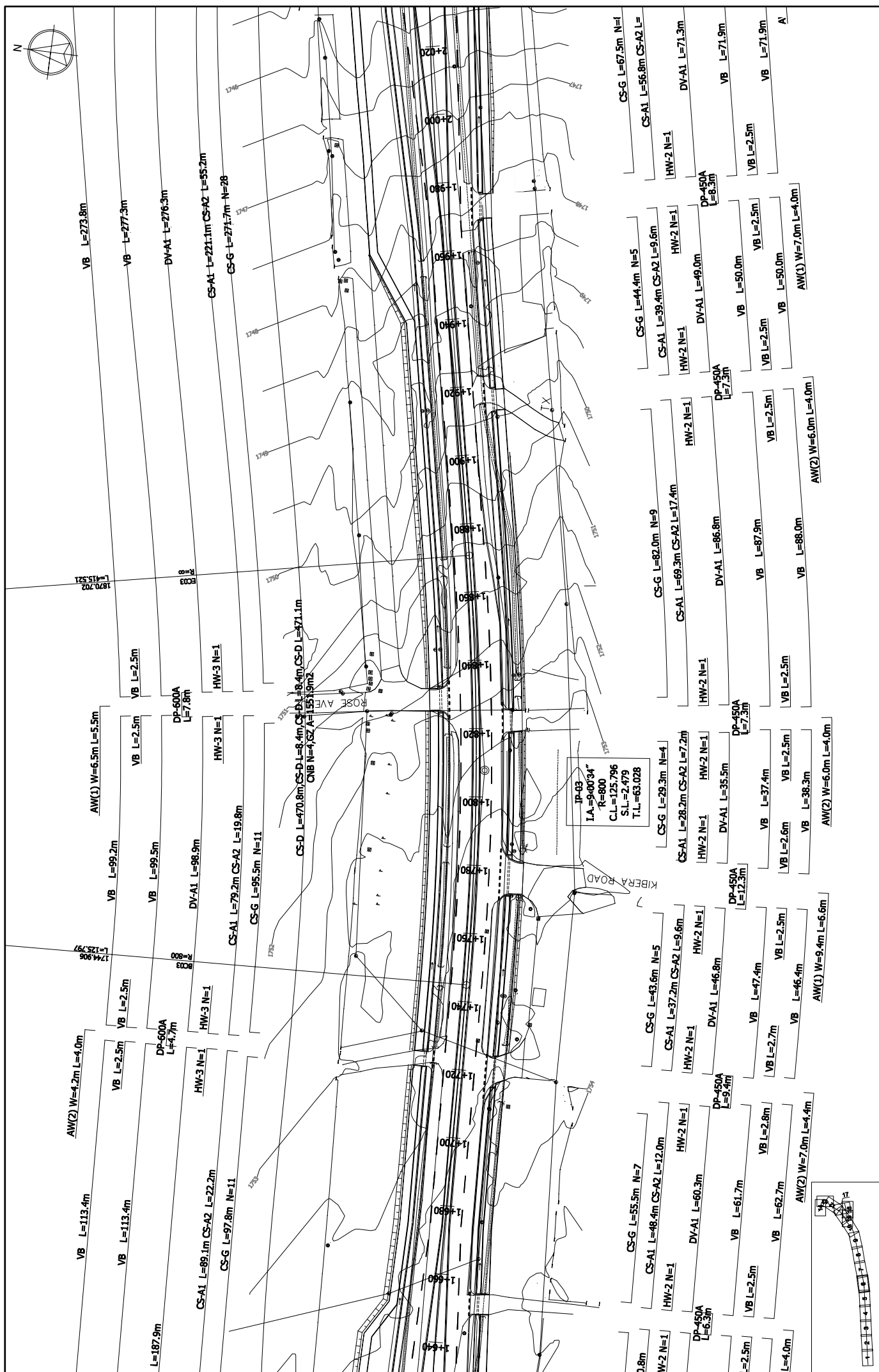


REFER TO DETAIL 2 AND 3 INTER SECTION DRAWING

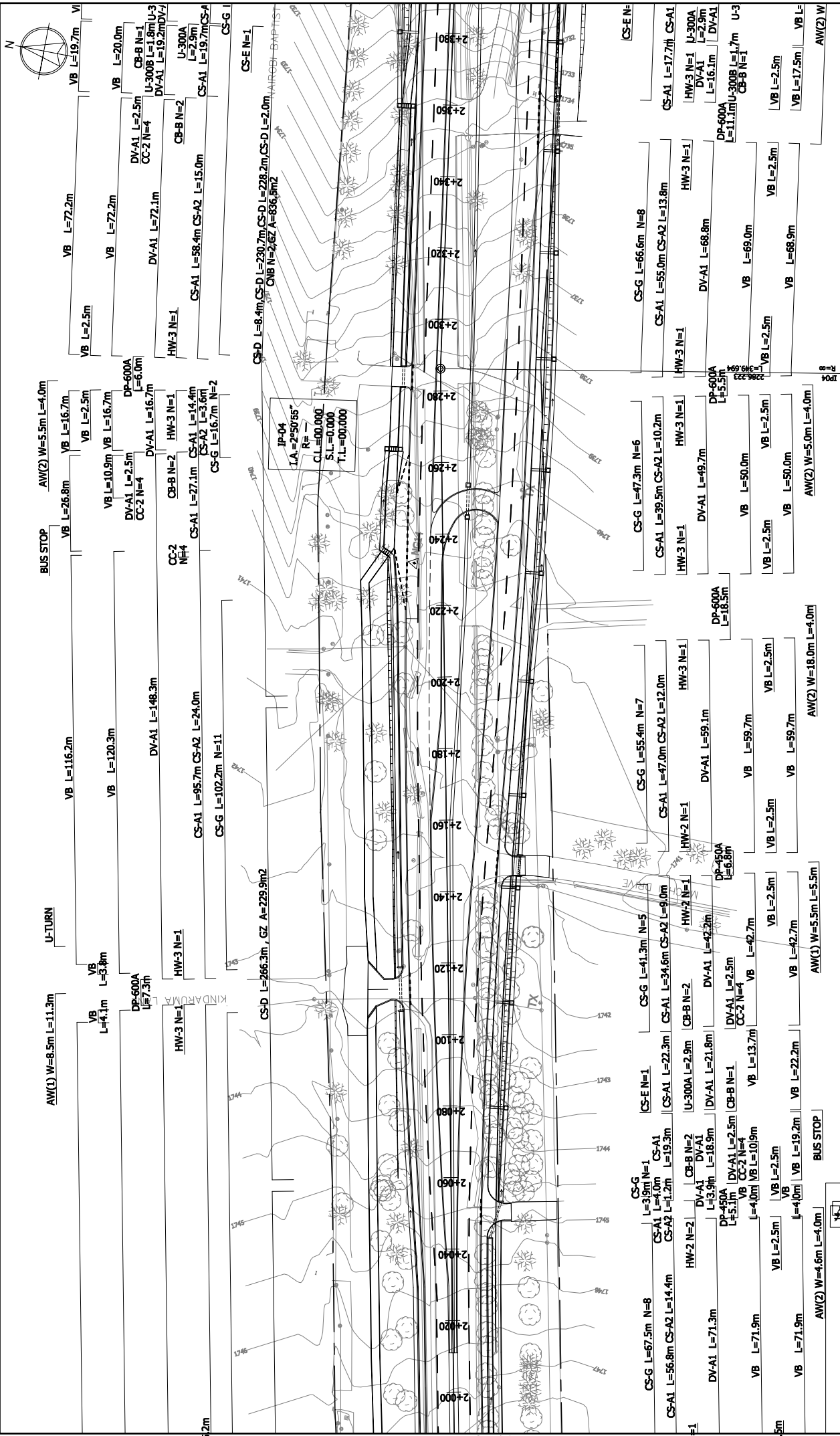
Drawing No.	PL-3
SCALE	1/1,000
DATE	
TITLE :	THE PREPARATORY SURVEY ON THE PROJECT FOR DUALLING OF NAIROBI-DAGORETTI CORNER ROAD C60/C61 PLAN(3) Ngong Road (STA.0+560 to STA.0+920)
KATHAIRA & ENGINEERS INTERNATIONAL	JAPAN INTERNATIONAL COOPERATION AGENCY
MINISTRY OF LOCAL GOVERNMENT	CITY COUNCIL OF NAIROBI
KENYA URBAN ROAD AUTHORITY	MINISTRY OF ROADS



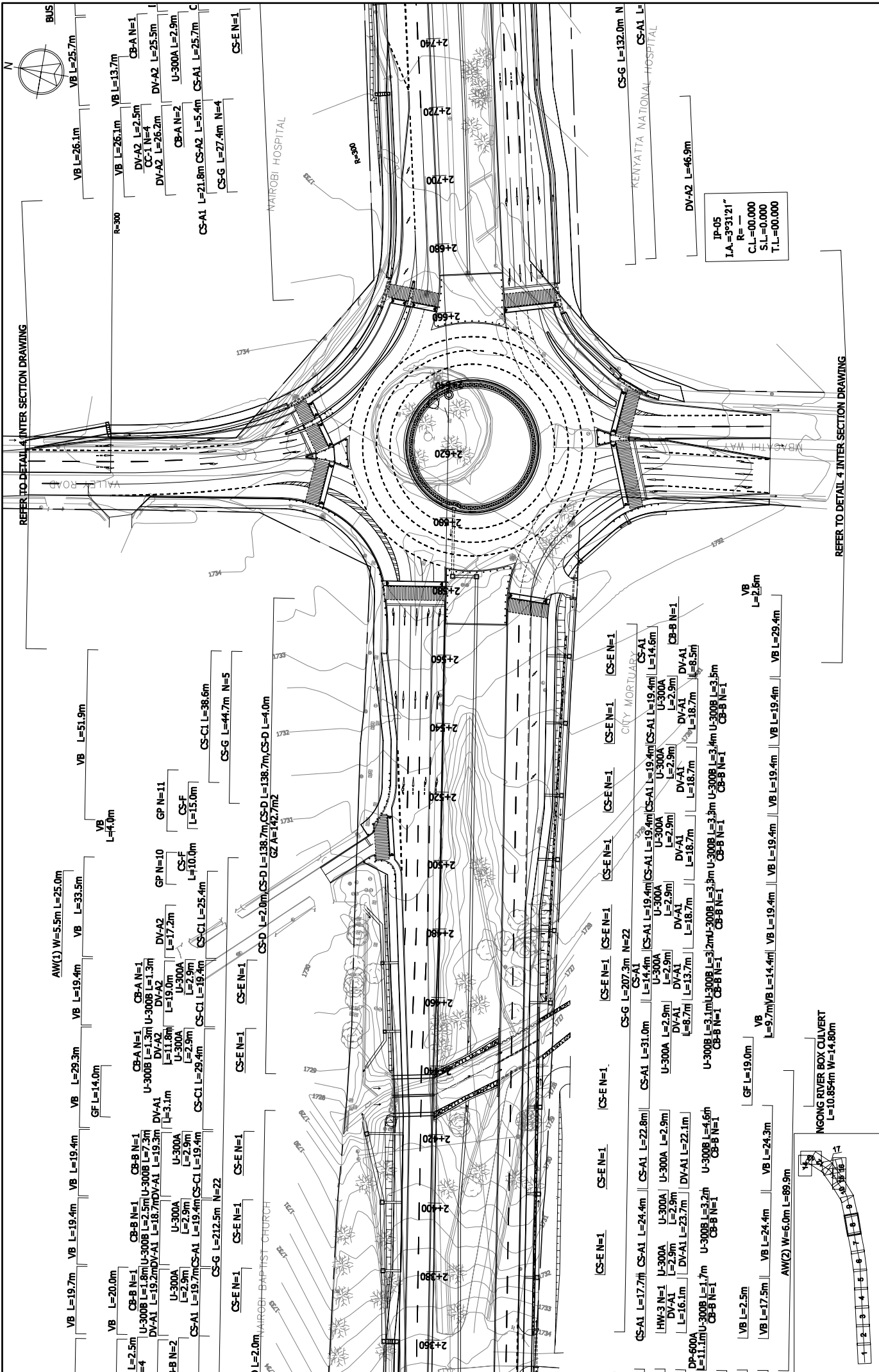




Drawing No.	PL-6
SCALE	1/1,000
DATE	
TITLE :	THE PREPARATORY SURVEY ON THE PROJECT FOR DUALLING OF NAIROBI-DAGORETTI CORNER ROAD C60/C61 PLAN(6) Ngong Road (STA. 1+640 to STA. 2+000)
KENYA URBAN ROAD AUTHORITY CITY COUNCIL OF NAIROBI MINISTRY OF LOCAL GOVERNMENT MINISTRY OF ROADS	JAPAN INTERNATIONAL COOPERATION AGENCY KATAHIRA & ENGINEERS INTERNATIONAL

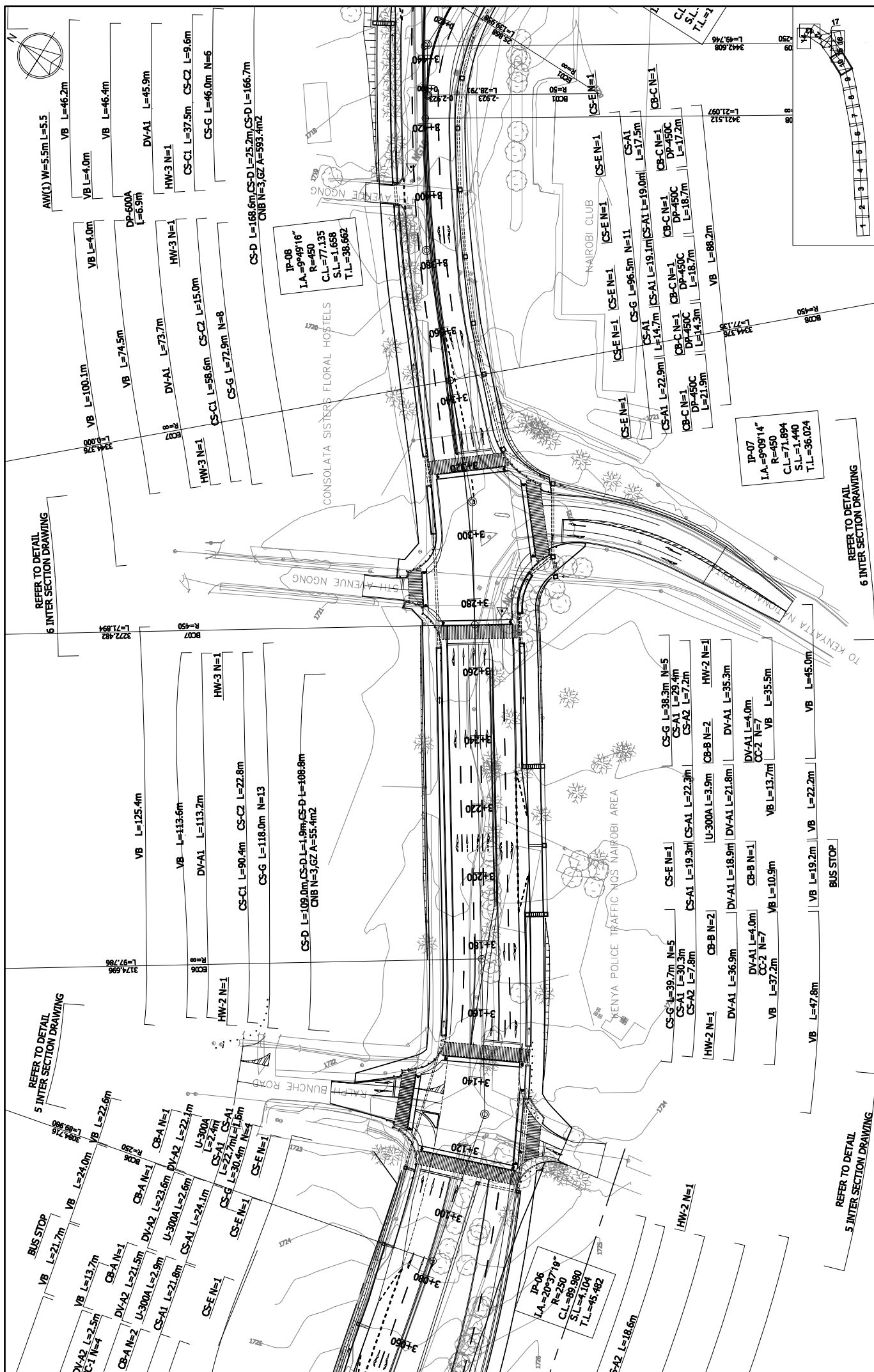


<p>Kenya Urban Road Authority City Council of Nairobi Ministry of Roads</p>	<p>JAPAN INTERNATIONAL COOPERATION AGENCY KATAHIRA &amp; ENGINEERS INTERNATIONAL</p>	<p>THE PREPARATORY SURVEY ON THE PROJECT FOR DUALLING OF NAIROBI-DAGORETTI CORNER ROAD C60/C61</p>	<p>PLAN(7) Ngong Road (STA.2+000 to STA.2+360)</p>
<p>AW(1) W=6.5m L=11.3m U-TURN BUS STOP AW(2) W=5.5m L=4.0m</p>	<p>AW(1) W=5.5m L=5.5m AW(2) W=4.6m L=4.0m BUS STOP</p>	<p>CS-G L=67.5m N=8 CS-A1 L=56.8m CS-A2 L=14.4m CS-A3 L=3.9m L=1.2m L=19.3m CS-A4 L=22.3m CS-A5 L=34.6m CS-A6 L=9.0m CS-A7 L=22.3m CS-A8 L=22.3m CS-A9 L=22.3m CS-A10 L=22.3m CS-A11 L=22.3m CS-A12 L=22.3m CS-A13 L=22.3m CS-A14 L=22.3m CS-A15 L=22.3m CS-A16 L=22.3m CS-A17 L=22.3m CS-A18 L=22.3m CS-A19 L=22.3m CS-A20 L=22.3m CS-A21 L=22.3m CS-A22 L=22.3m CS-A23 L=22.3m CS-A24 L=22.3m CS-A25 L=22.3m CS-A26 L=22.3m CS-A27 L=22.3m CS-A28 L=22.3m CS-A29 L=22.3m CS-A30 L=22.3m CS-A31 L=22.3m CS-A32 L=22.3m CS-A33 L=22.3m CS-A34 L=22.3m CS-A35 L=22.3m CS-A36 L=22.3m CS-A37 L=22.3m CS-A38 L=22.3m CS-A39 L=22.3m CS-A40 L=22.3m CS-A41 L=22.3m CS-A42 L=22.3m CS-A43 L=22.3m CS-A44 L=22.3m CS-A45 L=22.3m CS-A46 L=22.3m CS-A47 L=22.3m CS-A48 L=22.3m CS-A49 L=22.3m CS-A50 L=22.3m CS-A51 L=22.3m CS-A52 L=22.3m CS-A53 L=22.3m CS-A54 L=22.3m CS-A55 L=22.3m CS-A56 L=22.3m CS-A57 L=22.3m CS-A58 L=22.3m CS-A59 L=22.3m CS-A60 L=22.3m CS-A61 L=22.3m CS-A62 L=22.3m CS-A63 L=22.3m CS-A64 L=22.3m CS-A65 L=22.3m CS-A66 L=22.3m CS-A67 L=22.3m CS-A68 L=22.3m CS-A69 L=22.3m CS-A70 L=22.3m CS-A71 L=22.3m CS-A72 L=22.3m CS-A73 L=22.3m CS-A74 L=22.3m CS-A75 L=22.3m CS-A76 L=22.3m CS-A77 L=22.3m CS-A78 L=22.3m CS-A79 L=22.3m CS-A80 L=22.3m CS-A81 L=22.3m CS-A82 L=22.3m CS-A83 L=22.3m CS-A84 L=22.3m CS-A85 L=22.3m CS-A86 L=22.3m CS-A87 L=22.3m CS-A88 L=22.3m CS-A89 L=22.3m CS-A90 L=22.3m CS-A91 L=22.3m CS-A92 L=22.3m CS-A93 L=22.3m CS-A94 L=22.3m CS-A95 L=22.3m CS-A96 L=22.3m CS-A97 L=22.3m CS-A98 L=22.3m CS-A99 L=22.3m CS-A100 L=22.3m</p>	<p>Drawing No. PL-7 SCALE 1/1,000 DATE</p>



Drawing No. SCALE DATE	PLAN(8) Ngong Road (STA.2+360 to STA.2+720)	TITLE : THE PREPARATORY SURVEY ON THE PROJECT FOR DUALLING OF NAIROBI-DAGORETTI CORNER ROAD C60/C61	JAPAN INTERNATIONAL COOPERATION AGENCY KATAHIRA & ENGINEERS INTERNATIONAL	KENYA URBAN ROAD AUTHORITY CITY COUNCIL OF NAIROBI MINISTRY OF LOCAL GOVERNMENT MINISTRY OF ROADS
PL-8	1/1,000			





Drawing No.	PL-10
SCALE	1/1,000
DATE	
TITLE:	PLAN(10) Ngong Road (STA.3+080 to STA.3+420)
THE PREPARATORY SURVEY ON THE PROJECT FOR DUALLING OF NAIROBI-DAGORETI CORNER ROAD C60/C61	REFER TO DETAIL 6 INTER SECTION DRAWING
KATHAIRA & ENGINEERS INTERNATIONAL	JAPAN INTERNATIONAL COOPERATION AGENCY
KATHAIRA & ENGINEERS INTERNATIONAL	KATHAIRA & ENGINEERS INTERNATIONAL
KATHAIRA & ENGINEERS INTERNATIONAL	KATHAIRA & ENGINEERS INTERNATIONAL
KATHAIRA & ENGINEERS INTERNATIONAL	KATHAIRA & ENGINEERS INTERNATIONAL
KATHAIRA & ENGINEERS INTERNATIONAL	KATHAIRA & ENGINEERS INTERNATIONAL