

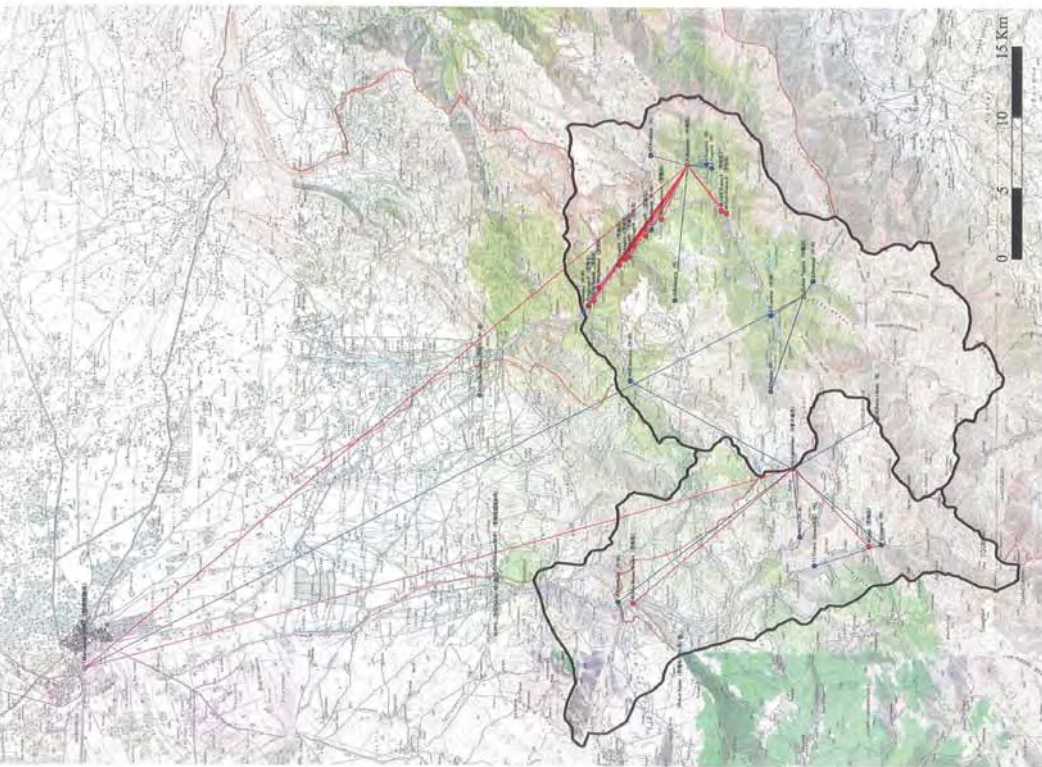
【参考資料】

参考資料 1 概略設計図面集

参考資料 1 概略設計図面集

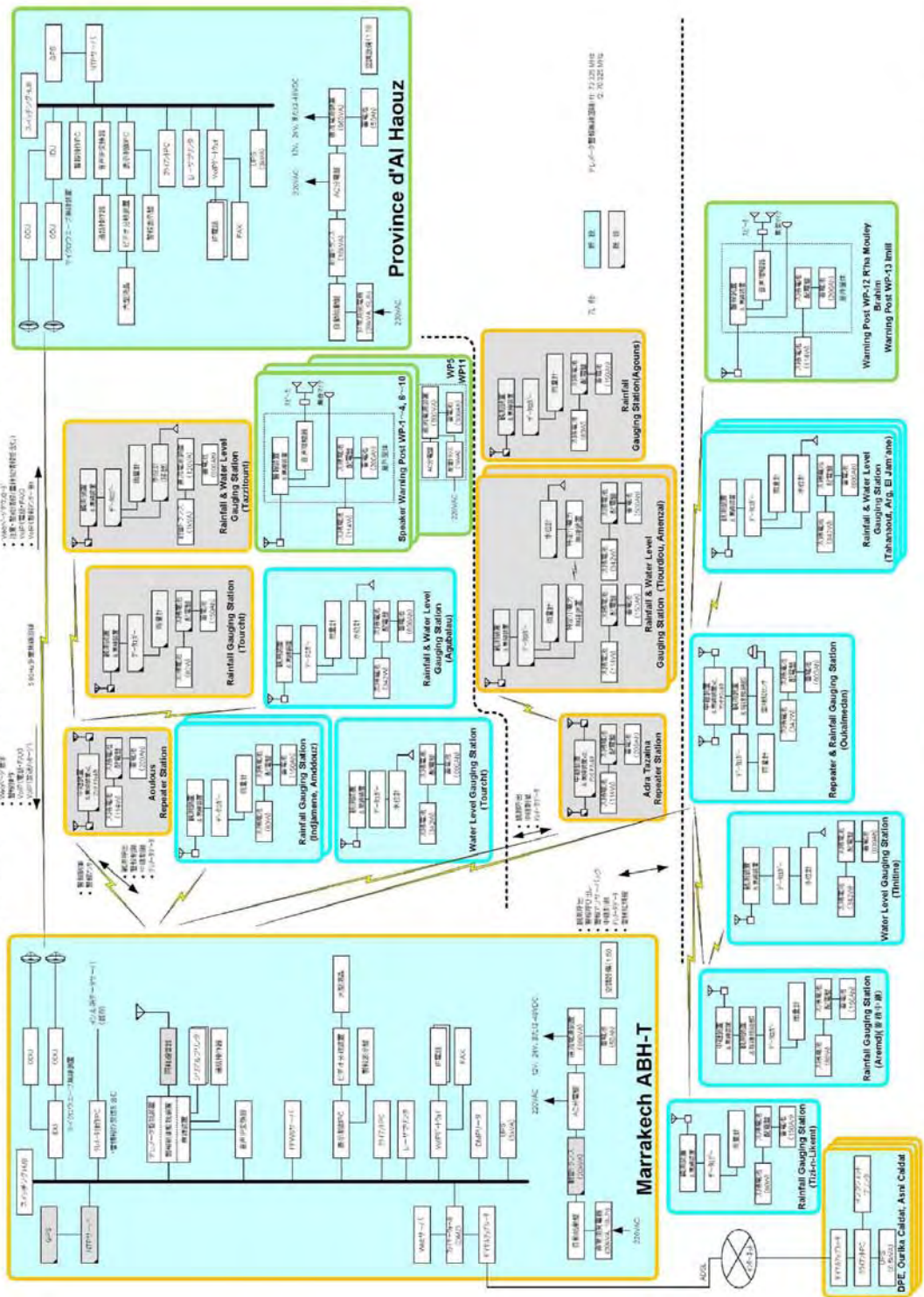
次ページ以降に概略設計図面集を添付する。

ウリカ・レラヤ川流域 テレメータ・警報回線系統図



 CTI ENGINEERING INTERNATIONAL CO., LTD. TOKYO, JAPAN	DESIGNED BY:					
	CHECKED BY:					
APPROVED BY:						
PROJECT:		le Projet de Systeme de Prevision et d'Alerte aux Crues dans la region du Haut Atlas au Royaume du Maroc		SPT. NO.	SPT. NO.	
						1

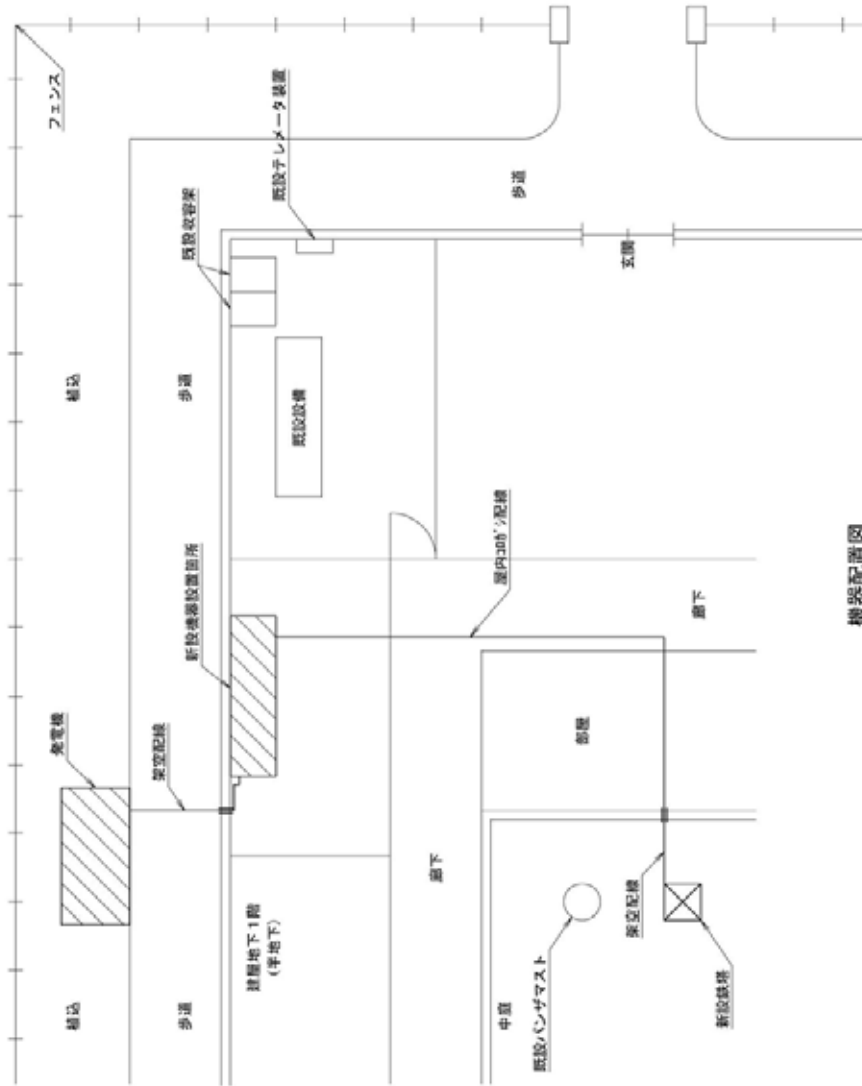
高アトラス洪水予警報システム構成図 (ウリカ・レラヤサブシステム)



DESIGNED BY: CTE ENGINEERING INTERNATIONAL CO.LTD. TOKYO, JAPAN	CHECKED BY:	APPROVED BY:	PROJECT	SPT-CONTENTS	SET NO.	SPT NO.
			le Projet de Système de Prévision et d'Alerte aux Crues dans la région du Haut Atlas au Royaume du Maroc	高アトラス洪水予警報システム構成図 (ウリカ・レラヤサブシステム)		

Marrakech ABHT 洪水予報センター

防舎の位置	緯度 (N)	経度 (E)
	31° 37' 36.93"	08° 00' 40.61"

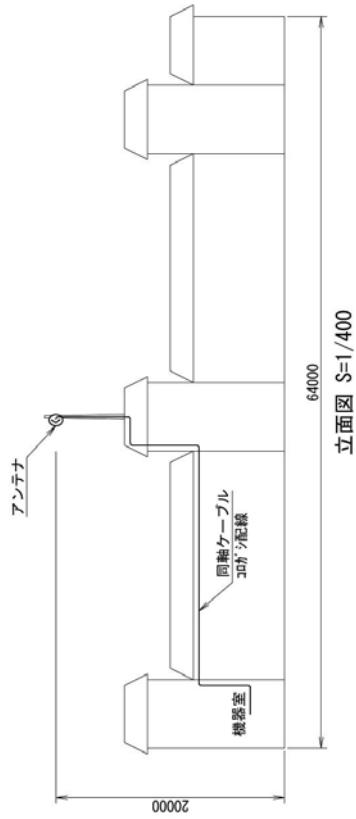


機器配置図

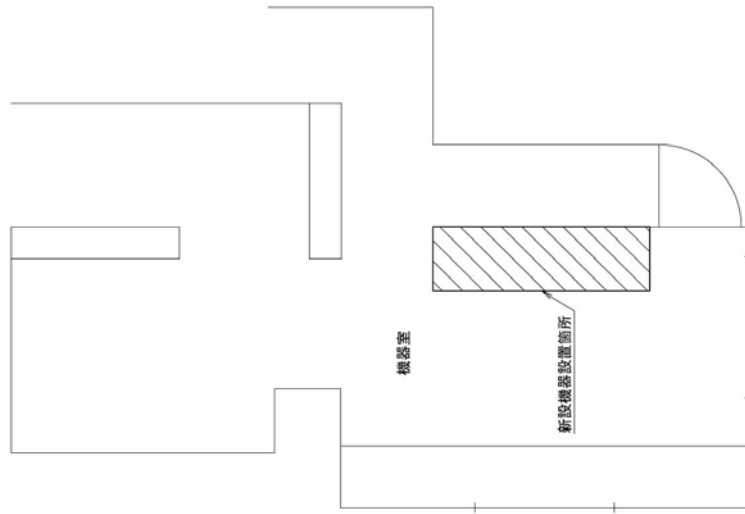
 CTI ENGINEERING INTERNATIONAL CO., LTD. <small>TOKYO, JAPAN</small>	DESIGNED BY:	ARCHITECTURE:	PROJECT:	SITE CONTENTS:	SHEET NO.
	CHECKED BY:			Marrakech ABHT 洪水予報センター	3
Le Projet de Système de Prévision et d'Alerte aux Crues dans la région du Haut Atlas au Royaume du Maroc					

Al Haouz県庁 洪水警報センター

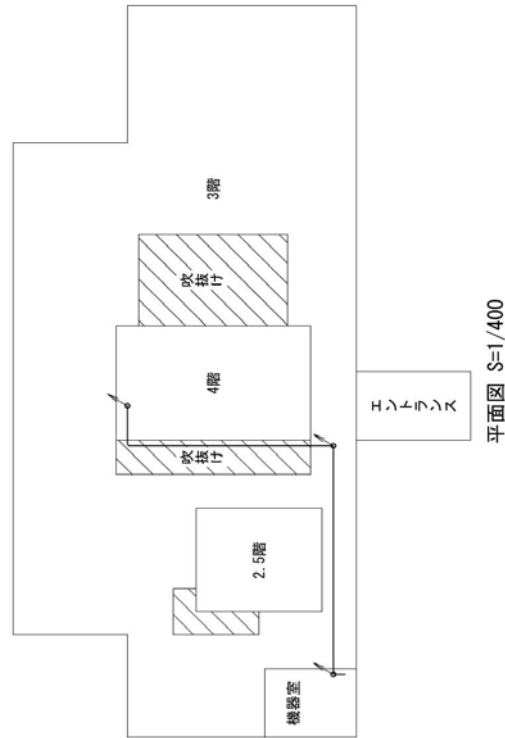
局舎の位置	緯度 (N)	経度 (W)
	31° 00' 00" 00	07° 00' 00" 00




立面図 S=1/400



機器配置図 S=1/50



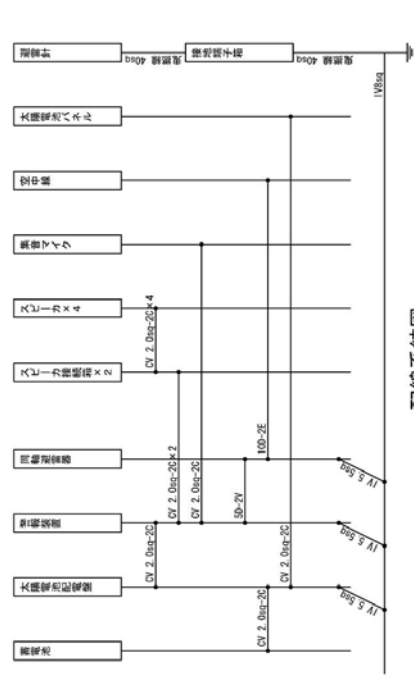
平面図 S=1/400

 CTI ENGINEERING INTERNATIONAL CO.,LTD. TOKYO, JAPAN	DESIGNED BY:	APPROVED BY:	PROJECT	SPT. CONTENTS	SET NO.	SPT. NO.
	CHECKED BY:		le Projet de Système de Prévision et d'Alerte aux Crues dans la région du Haut Atlas au Royaume du Maroc	Al Haouz県庁 洪水警報センター		4

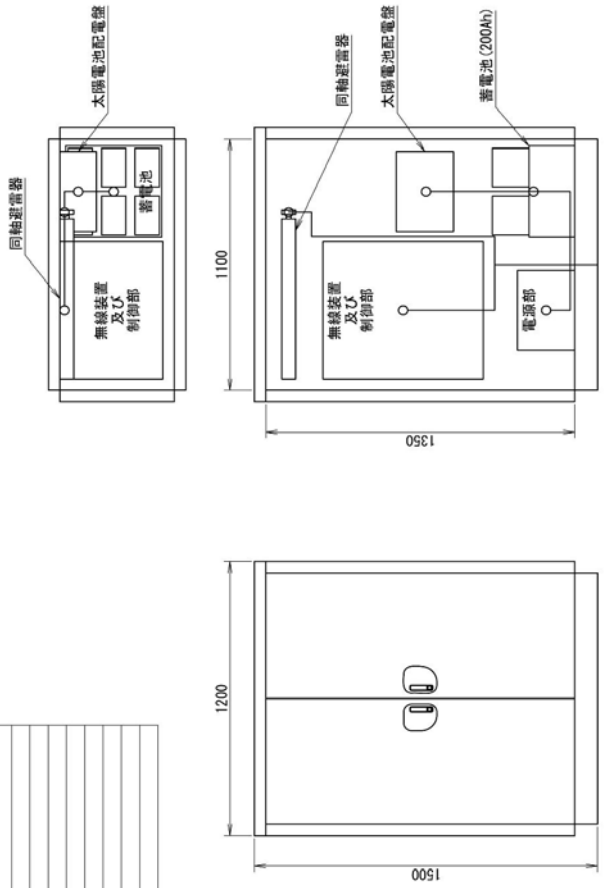
屋外設置警報局

設備設置工 (屋外設置)		名 称	規 格
①	空中線	5E1/A本 (100Hz)	
②	空中線取付金具	5E1/A本 (100Hz)用	
③	太陽電池パネル	取付金具含む	
④	スピーカー	4台	
⑤	スピーカー接続箱	2台	
⑥	集音マイク		
⑦	集音線設置架	屋外用	
部材工			
①	ハンガーマスト	R612 4x7' 含む 2本	
②	基板	R12用 2枚	
③	足車ポルト	ハンガーマスト用、3本 (18本×2)	
④	自在バンド	18132用	
⑤	忍び返し		
⑥	警報設置設置架台	メンテナンス部含む	
接地設置工			
①	屋頂穴材	J154型	
②	支持管	φ48 6×4 0m 30S	
③	支持管取付金物	φ48 6	
④	設置基礎	40cm	
⑤	接地端子箱	T6-AS1	
⑥	新設埋設用ビニル電線管 (HIVE16)	140×90, 黄緑色	
⑦	設置埋設表示板	900×900×1.5t	
⑧	接地銅板	φ14用	
⑨	リード端子	φ14用	
⑩	埋設式接地棒	φ14×1500	
⑪	接地設置工	A種	

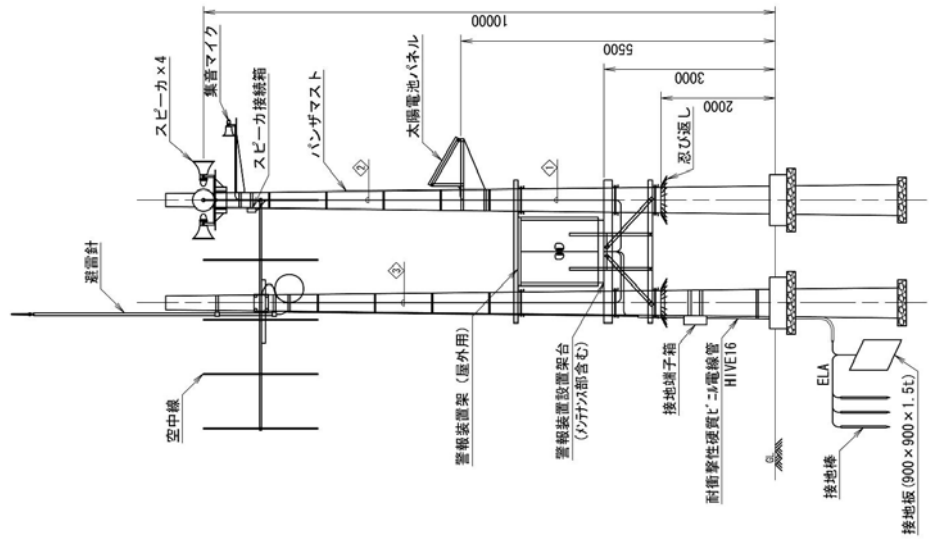
配線表	
①	CV 2.0m-2C×4 露出
②	CV 2.0m-2C×3 露出
③	100-ZE 露出



配線系統図



機器据付図 (S=1/20)

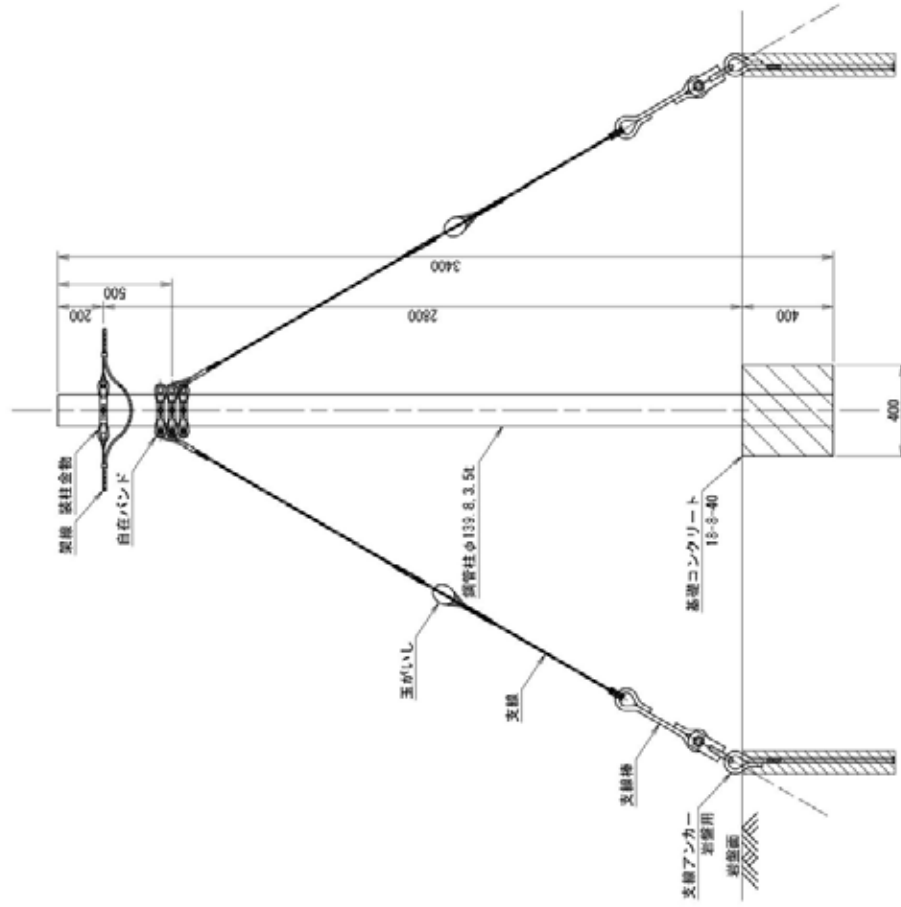


立面図 (S=1/80)

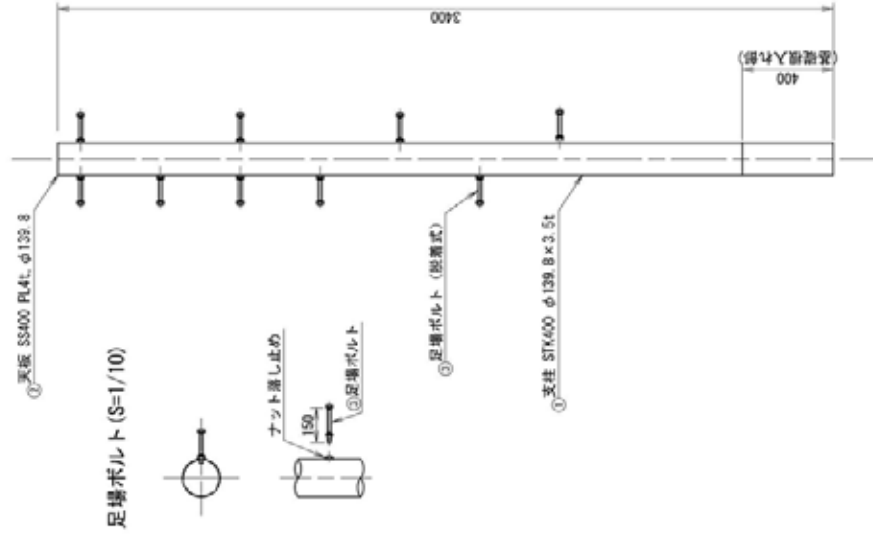
DESIGNED BY:	PROJECT:	SPT. CONTENTS:	SPT. NO.	SPT. NO.
CHECKED BY:	Le Projet de Système de Prévision et d'Alerte aux Crues dans la région du Haut Atlas au Royaume du Maroc	屋外設置警報局		34
CTI ENGINEERING INTERNATIONAL CO., LTD. TOKYO, JAPAN				

鋼管柱姿図・詳細図

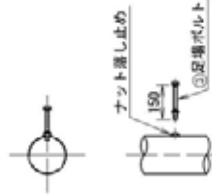
鋼管柱姿図 (S=1/10)



鋼管柱詳細図 (S=1/10)

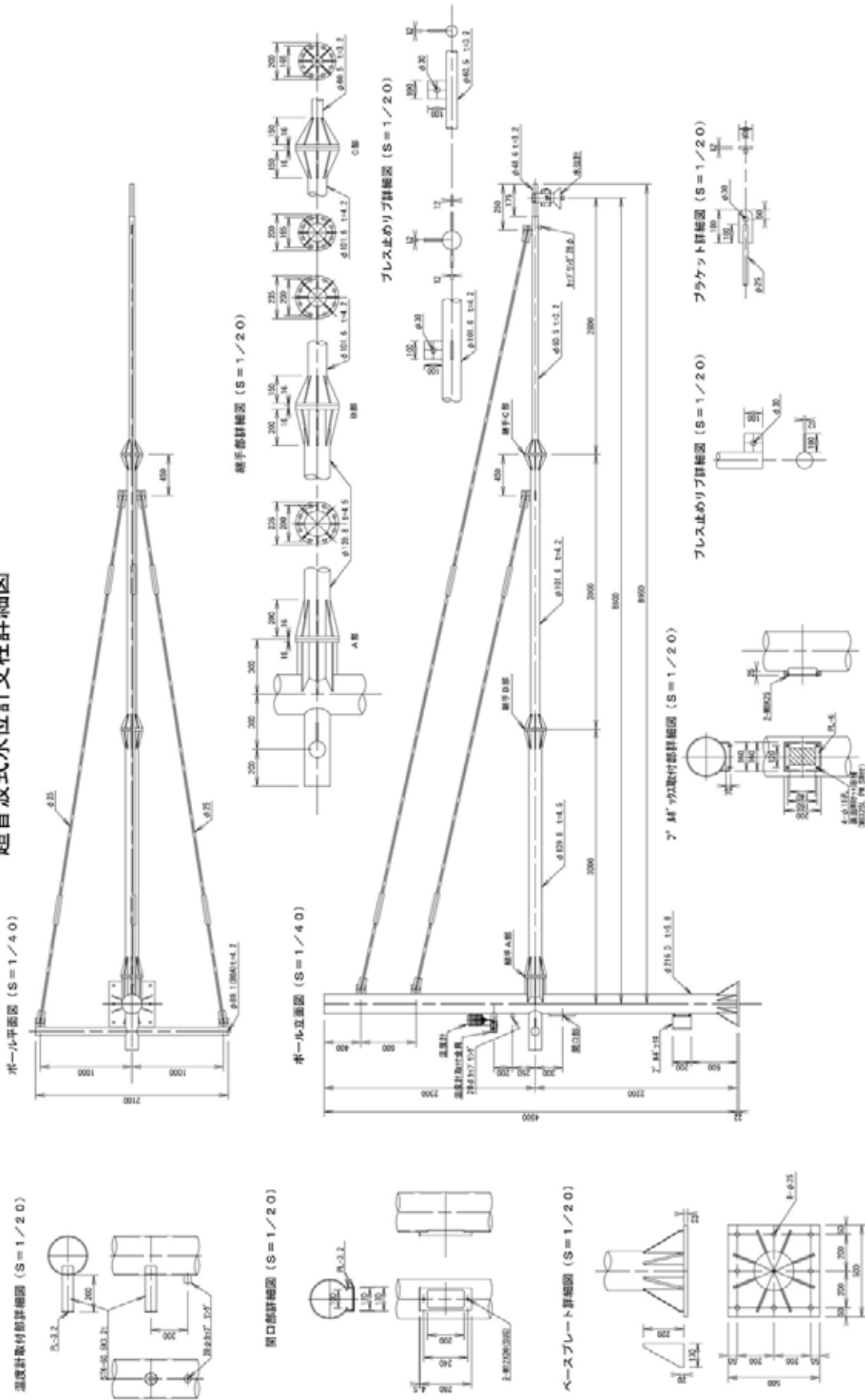


足場ボルト (S=1/10)



 CTI ENGINEERING INTERNATIONAL CO.,LTD. TOKYO, JAPAN	DESIGNED BY:	APPROVED BY:	PROJECT:	SHEET CONTENTS:	SHEET NO.	SHEET NO.
	ORDERER:		鋼管柱姿図・詳細図	鋼管柱姿図・詳細図		37

超音波式水位計支柱詳細図



 CTI ENGINEERING INTERNATIONAL CO.,LTD. TOKYO, JAPAN	DESIGNED BY:	APPROVED BY:	PROJECT:	SET NO.	SET NO.
	CHECKED BY:	le Projet de Systeme de Prevision et d'A lerte aux Crues dans la region du Haut Atlas au Royaume du Maroc	超音波式水位計支柱詳細図		38

