

ネパール国  
公共事業計画省 道路局

ネパール国  
シンズリ道路(第二工区)斜面对策  
準備調査

平成23年3月  
(2011年)

独立行政法人  
国際協力機構 (JICA)

日本工営株式会社

ネパール国  
公共事業計画省 道路局

ネパール国  
シンズリ道路(第二工区)斜面对策  
準備調査

巻Ⅱ 別冊図面集

平成23年3月  
(2011年)

独立行政法人  
国際協力機構 (JICA)

日本工営株式会社

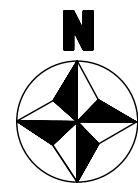
卷Ⅱ 別冊図面集

対策工図面

対策工標準図

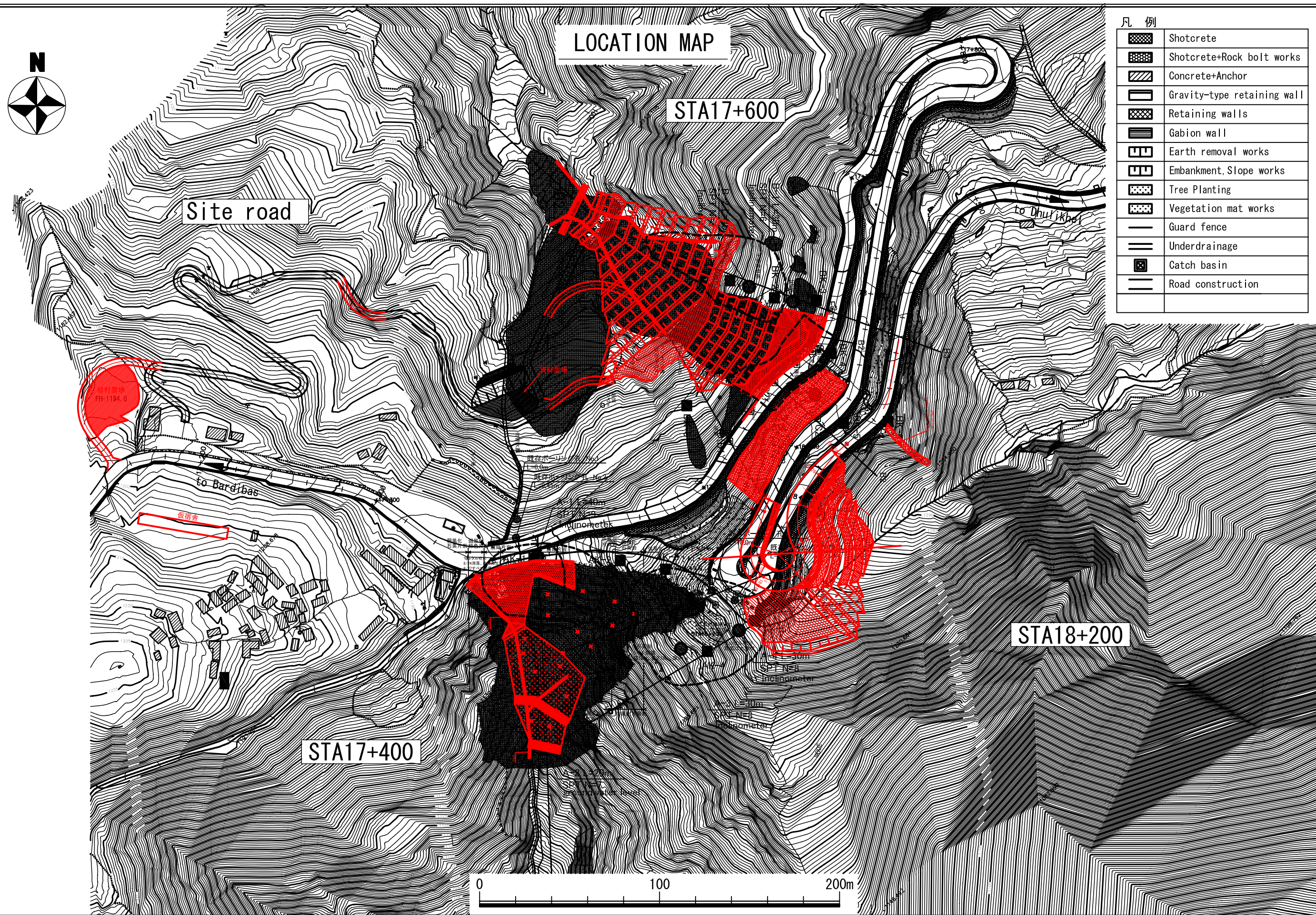
図面番号	位置	名称	案
図 1		全体位置図	
図 2	Sta.17+400	Sta.17+400 平面図 (第 1 案)	(第 1 案)
図 3	Sta.17+400	Sta.17+400.8 断面図	(第 1 案)
図 4	Sta.17+400	Sta.17+380.0 断面図	(第 1 案)
図 5	Sta.17+400	Sta.17+400 平面図 (第 2 案)	(第 2 案)
図 6	Sta.17+400	Sta.17+400.8 断面図	(第 2 案)
図 7	Sta.17+400	Sta.17+400 平面図 (第 3 案)	(第 3 案)
図 8	Sta.17+400	Sta.17+400.8 断面図	(第 3 案)
図 9	Sta.17+400	Sta.17+380.0 断面図	(第 3 案)
図 10	Sta.17+600	Sta.17+600 平面図 (第 1 案)	(第 1 案)
図 11	Sta.17+600	B-2 断面図	(第 1 案)
図 12	Sta.17+600	B-3 断面図	(第 1 案)
図 13	Sta.17+600	Sta.17+600 平面図 (第 2 案)	(第 2 案)
図 14	Sta.17+600	B-2 断面図	(第 2 案)
図 15	Sta.17+600	B-3 断面図	(第 2 案)
図 16	Sta.17+600	Sta.17+600 第 3 案平面図 (第 3 案)	(第 3 案)
図 17	Sta.17+600	B-2 断面図	(第 3 案)
図 18	Sta.17+600	B-3 断面図	(第 3 案)
図 19	Sta.18+200	Sta.18+200 平面図・断面図 (第 1 案)	(第 1 案)
図 20	Sta.18+200	Sta.18+200 平面図 (第 2 案)	(第 2 案)
図 21	Sta.18+200	A-2 断面図	(第 2 案)
図 22	Sta.18+200	A-3 断面図	(第 2 案)
図 23	Sta.18+200	Sta.18+200 平面図 (第 3 案)	(第 3 案)
図 24	Sta.18+200	A-2 断面図	(第 3 案)
図 25	Sta.18+200	A-3 断面図	(第 3 案)
図 26	Sta.17+600	工事用道路計画平面図	

図面番号	名称	特記
図 27	アンカー工	F70UA
図 28	ロックボルト工 (1)	
図 29	ロックボルト工 (2)	
図 30	斜面工 (足場工, 吹付工)	
図 31	排水工	
図 32	フトンかご工	
図 33	補強土盛土	
図 34	擁壁工 (練り石擁壁・重力式擁壁)	
図 35	仮設防護柵 (H 鋼)	
図 36	ガードフェンス	
図 37	ロックネット	



LOCATION MAP

凡例	
	Shotcrete
	Shotcrete+Rock bolt works
	Concrete+Anchor
	Gravity-type retaining wall
	Retaining walls
	Gabion wall
	Earth removal works
	Embankment, Slope works
	Tree Planting
	Vegetation mat works
	Guard fence
	Underdrainage
	Catch basin
	Road construction



THE DEPARTMENT OF ROADS  
MINISTRY OF PHYSICAL PLANNING  
AND WORKS  
NEPAL

JAPAN INTERNATIONAL COOPERATION AGENCY  
 NIPPON KOEI CO., LTD. (NK)

04		DESIGNED BY	
03		DRAWN BY	
02		ASSISTED BY	
01		RECOMMENDED BY	
REV.	DATE	APPROVED BY	

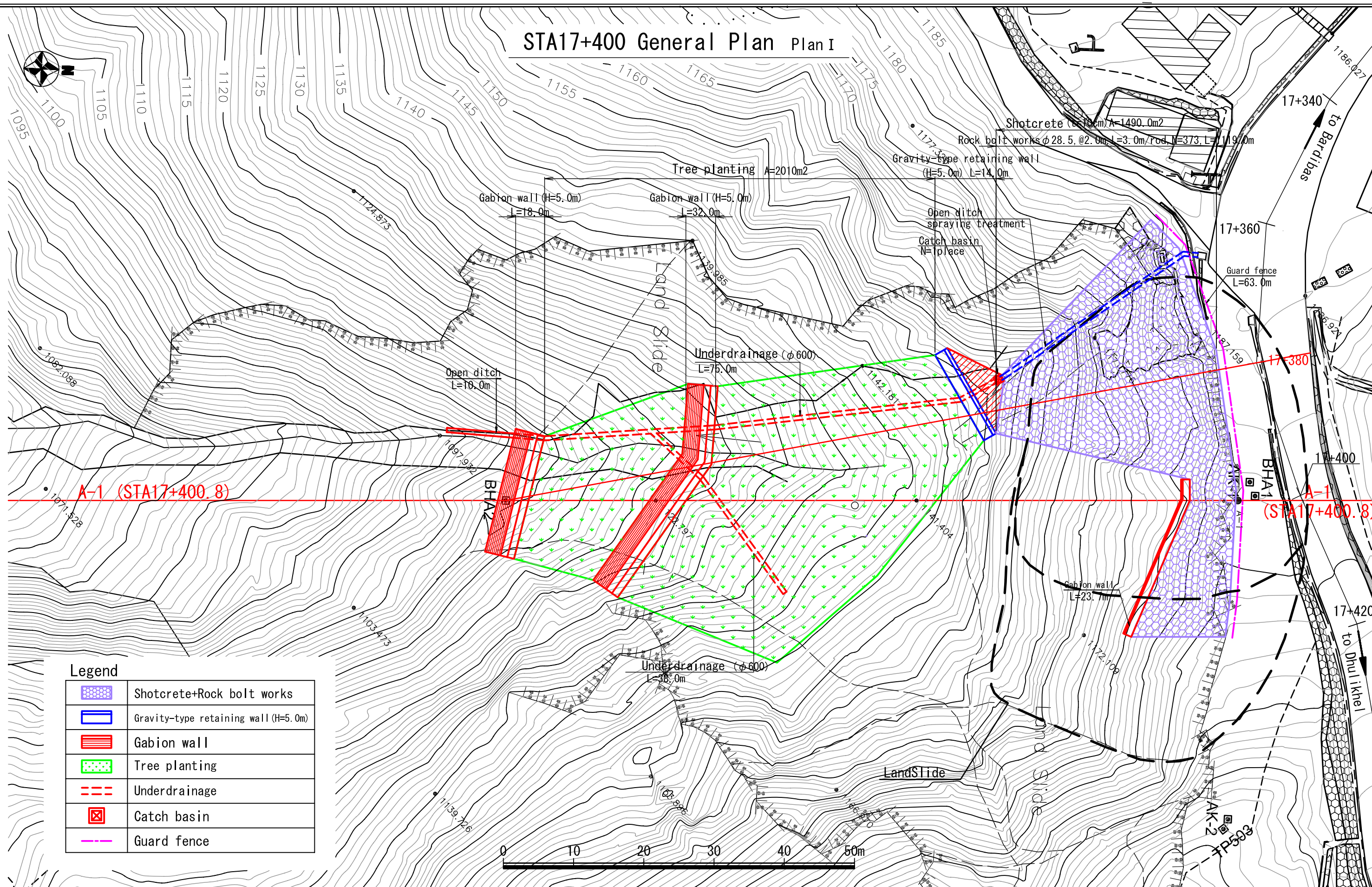
THE PREPARATORY SURVEY  
ON THE PROJECT  
FOR COUNTERMEASURE CONSTRUCTION  
FOR THE LANDSLIDES  
ON SINDHULI ROAD (SECTION II)

DATE  
MARCH 2011

DWG.NO.  
01

1:2000

# STA17+400 General Plan Plan I



Legend	
	Shotcrete+Rock bolt works
	Gravity-type retaining wall (H=5.0m)
	Gabion wall
	Tree planting
	Underdrainage
	Catch basin
	Guard fence

THE DEPARTMENT OF ROADS  
MINISTRY OF PHYSICAL PLANNING  
AND WORKS  
NEPAL

JAPAN INTERNATIONAL COOPERATION AGENCY  
 NIPPON KOEI CO., LTD. (NK)

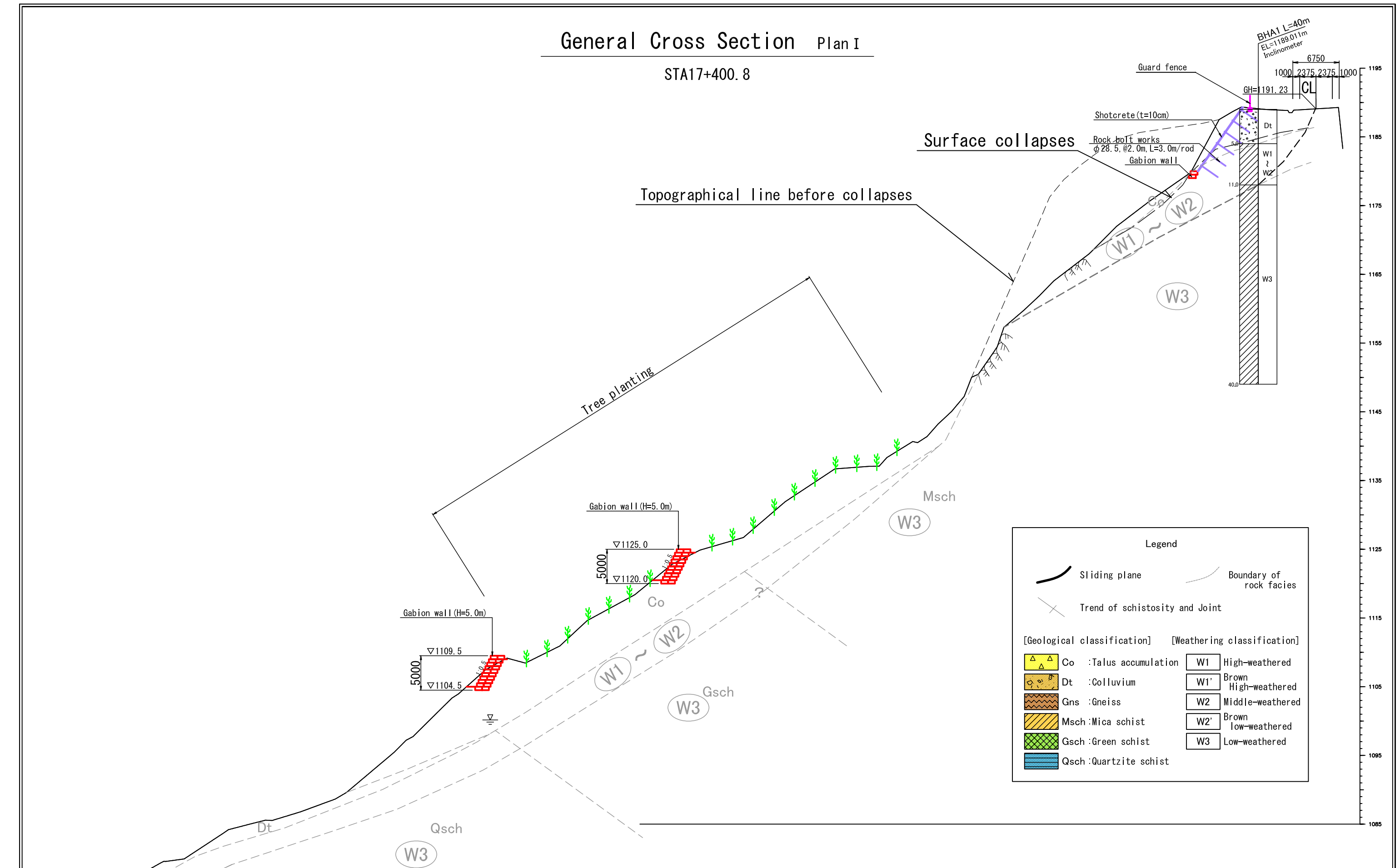
04		DESIGNED BY	
03		DRAWN BY	
02		ASSISTED BY	
01		RECOMMENDED BY	
REV.	DATE	APPROVED BY	

THE PREPARATORY SURVEY  
ON THE PROJECT  
FOR COUNTERMEASURE CONSTRUCTION  
FOR THE LANDSLIDES  
ON SINDHULI ROAD (SECTION II)

DATE	DWG.NO.	1:500
MARCH 2011	02	

# General Cross Section Plan I

STA17+400.8



**Legend**

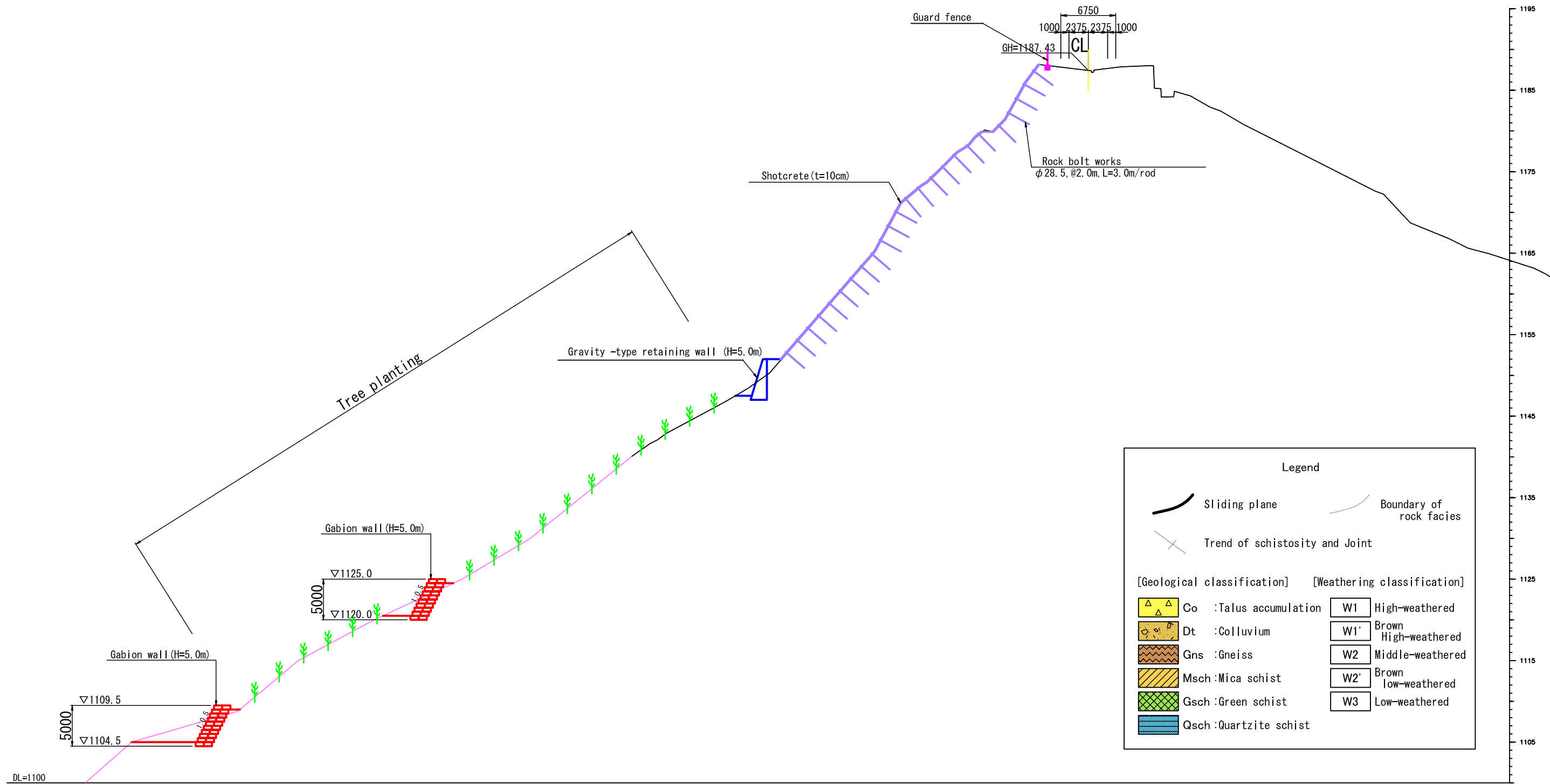
- Sliding plane
- Boundary of rock facies
- Trend of schistosity and Joint

[Geological classification]	[Weathering classification]
Co : Talus accumulation	W1 High-weathered
Dt : Colluvium	W1' Brown High-weathered
Gns : Gneiss	W2 Middle-weathered
Msch : Mica schist	W2' Brown low-weathered
Gsch : Green schist	W3 Low-weathered
Qsch : Quartzite schist	

THE DEPARTMENT OF ROADS MINISTRY OF PHYSICAL PLANNING AND WORKS NEPAL	JAPAN INTERNATIONAL COOPERATION AGENCY NIPPON KOEI CO., LTD. (NK)	04		DESIGNED BY		THE PREPARATORY SURVEY ON THE PROJECT FOR COUNTERMEASURE CONSTRUCTION FOR THE LANDSLIDES ON SINDHULI ROAD (SECTION II)	DATE MARCH 2011	DWG.NO. 03	1:500
		03		DRAWN BY					
		02		ASSISTED BY					
		01		RECOMMENDED BY					
		REV.	DATE	APPROVED BY					

# General Cross Section Plan I

STA17+380.0



THE DEPARTMENT OF ROADS  
MINISTRY OF PHYSICAL PLANNING  
AND WORKS  
NEPAL

JAPAN INTERNATIONAL COOPERATION AGENCY  
**JICA** NIPPON KOEI CO., LTD. (NK)

04			DESIGNED BY	
03			DRAWN BY	
02			ASSISTED BY	
01			RECOMMENDED BY	
REV.	DATE		APPROVED BY	

THE PREPARATORY SURVEY  
ON THE PROJECT  
FOR COUNTERMEASURE CONSTRUCTION  
FOR THE LANDSLIDES  
ON SINDHULI ROAD (SECTION II)

DATE  
MARCH 2011

DWG.NO.  
04

1:500