

1-13 各日系農協との共同による地域主要作物モニタリングの実施



孢子トラップの設置



害虫の発生密度調査



とうもろこしの生育状況観察



各種緑肥作物展示圃の観察



小麦の生育調査



土壌サンプリング



冬作緑肥作物の生育状況調査



モニタリング結果の現場説明会



1-14. 学生等の訪問



イグアス日本語学校社会科訪問



イグアス聖霊幼稚園児の CETAPAR 訪問



Carlos Pfnel 農学校生徒の課外実習



ラ・パス 婦人部一行の来訪

1-15 パラグアイ人小規模農家に対する技術支援

(1) 周辺小農の組織化



コミティ作りのための話し合い



小家畜衛生管理の実地指導

(2) 小規模野菜農家に対する技術指導



寒冷紗による実証展示圃の設置指導



メロンの栽培技術指導





農家圃場における実地指導



トマトの自家採種技術指導



自家採種より栽培された Super CETAPAR



実証展示圃における農家による移動講習会



MAG/JICA の協力で設置された実証展示圃



ぬかるみの中での現場移動

(3) 農牧省農業改良普及員に対する技術指導の実施



病害の検定実習



先端技術実習「メロンの接木」



土作り実習「土の消毒」



土作り実習「堆肥の利用」





セルトレイによる育苗技術



種子採種用トマトのサンプリング実習



野菜の種まき実習



講義風景

1-16 不耕起栽培の歴史



ブルドーザーによる原始林の抜開



排根線の焼却



耕起跡への播種作業

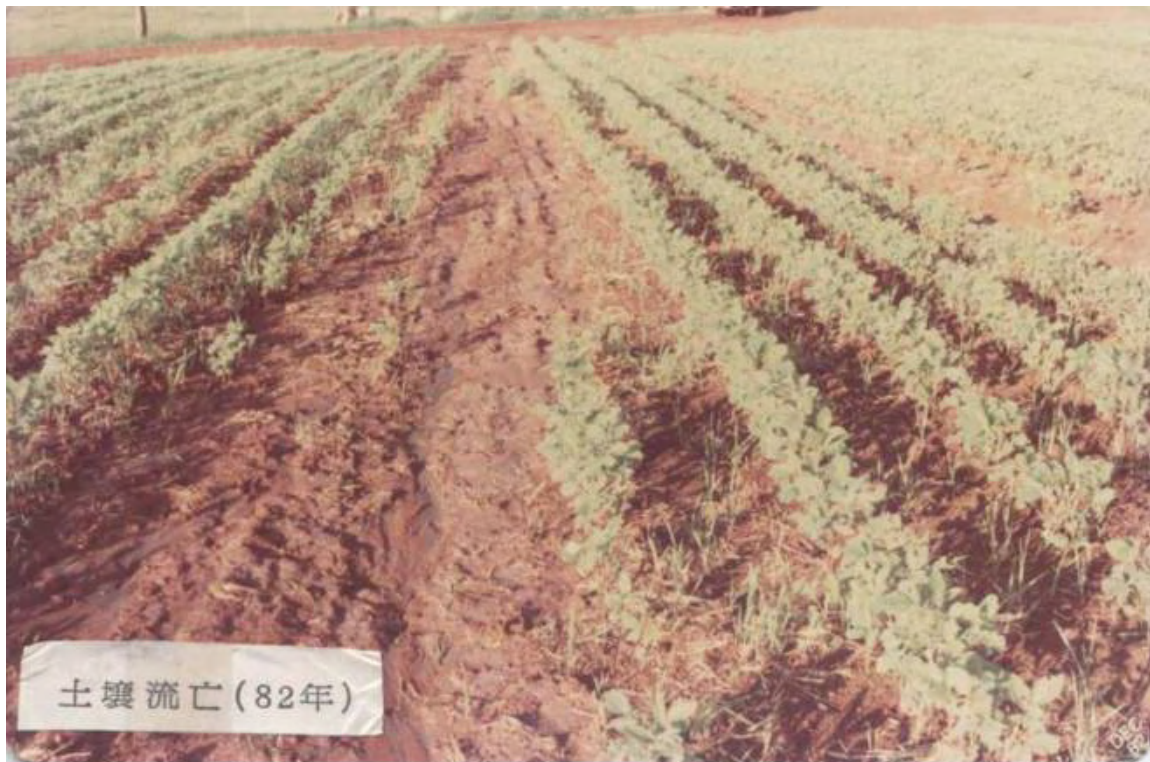


播種後の状況





集中豪雨により河川化し通行不能となった公道



集中豪雨により大豆が流失



集中豪雨によるガリ浸食の状況



雨の爪あとがクッキリと残る大豆畑





小麦収穫後に残る大量の残渣



小麦残渣の上に直接播種する不耕起栽培



緑肥作物の導入「燕麦の刈り倒し作業」



燕麦のマルチング効果



第二国研修における不耕起栽培の説明



不耕起栽培の実習風景



不耕起栽培研究組織との共催による研修会

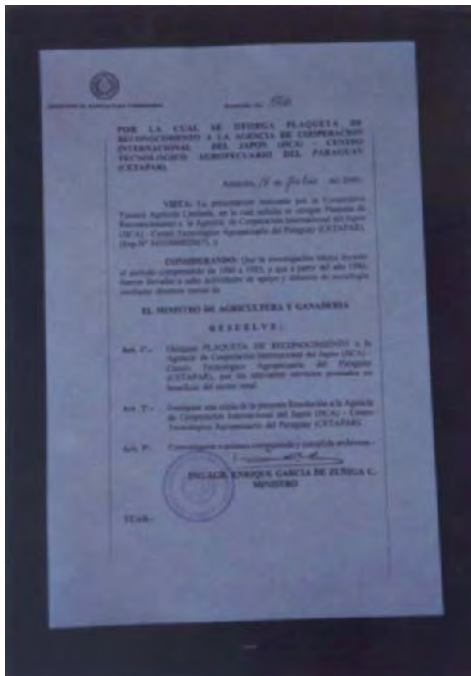


農牧大臣ほか多くの政府関係者も出席





表土流失がしっかりと保全された「不耕起栽培」



不耕起栽培普及の実績が認められ農牧省より表彰された関係者