

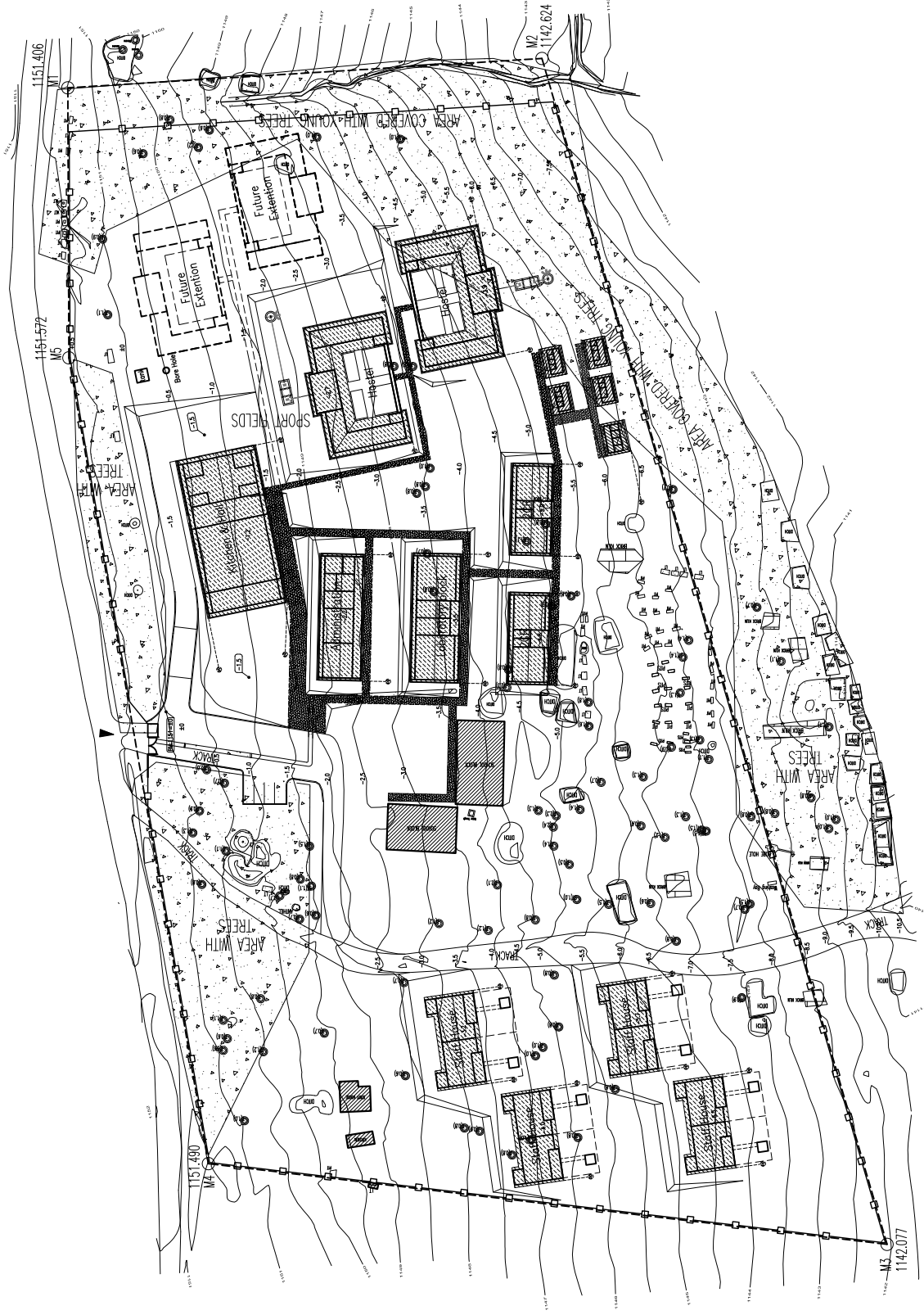
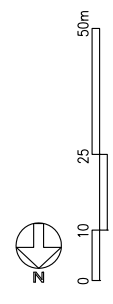


サイト名 : ムセシエ CDSS

教育管区/県 中西部/ワロンク工農科  
 敷地面積 38,988 sqm. (CAD計測による)  
 地形 傾斜地  
 アクセス道路 未舗装道路  
 既存建物 教室棟(2棟)、管理棟、便所棟、教員住居  
 インフラ 敷地内井戸(手動式)あり、市水、配電線無し  
 周辺環境 空地

- コンポーネント
- ・ 教室棟 X2
  - ・ 管理・図書棟 X1
  - ・ 実験棟 X1
  - ・ 便所棟 X5
  - ・ 学生寮 X2
  - ・ 厨房・ホール棟 X1
  - ・ 教員住居 X4
  - ・ 教員住居便所 X8
  - ・ 守衛室 X1

- 凡例
- 敷地境界線
  - 樹木(樹幹径)
  - 樹木密集エリア
  - 外扉
  - ▨ 計画建物
  - 既存建物
  - 電線
  - 敷地内舗装道路
  - ⊠ MH
  - マンホール
  - 地中浸透パイプ
  - 雨水排水溝



施設配置図

A-03

サイト名：ナマロンバCDSS

教育地区/県 南東部/ハラカ  
 敷地面積 31,036 sqm. (CAD計測による)  
 地形 概ね平坦  
 アクセス道路 未舗装道路  
 既存建物 教室棟(2棟)、管理棟、産所棟、教員住居  
 敷地境界 無し(一部コンクリート杭)  
 インフラ 敷地内井戸(手動式)あり、  
 敷地付近に市水、配電線無し  
 周辺環境 宅地、畑、河川

- コンポーネント
- ・ 教室棟 x2
- ・ 管理・図書棟 x1
- ・ 実験棟 x1
- ・ 産所棟 x5
- ・ 学生寮 x2
- ・ 園庭・ホール棟 x1
- ・ 教員住居 x4
- ・ 教員住居箇所 x8
- ・ 守衛室 x1

凡例

- 敷地境界線
- 樹木(樹種注)
- 樹木密集エリア
- 外観
- ▨ 計画建物
- 既存建物
- 電線
- 敷地内舗装道路
- ⊠ MH
- マンホール
- 地中浸透パイプ
- 雨水排水溝

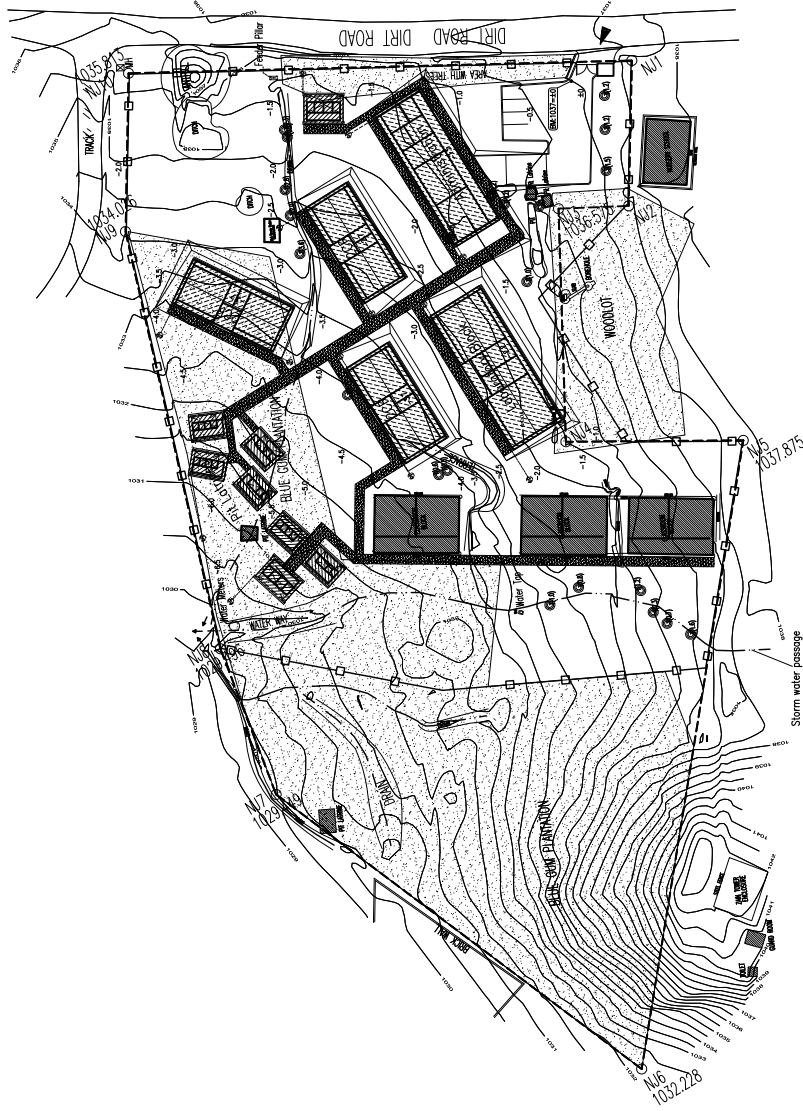
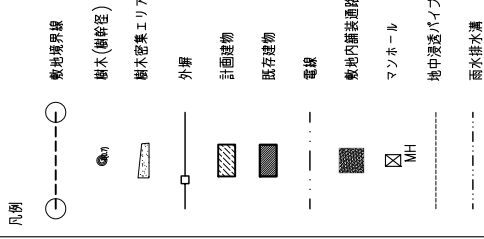
CONTOUR INTERVAL : 0.5m

施設配置図 A-04



**サイト名：ナンジリリCDSS**  
 教育管区/県 南西部/プランタイヤ都市  
 敷地面積 15,716 sqm. (CAD計測による)  
 地形 傾斜地  
 アクセス道路 未舗装道路  
 既存建物 教室棟(3棟)、管理棟、便所棟  
 インフラ 敷地内水引込み済み、敷地付近に配電線あり  
 周辺環境 宅地

- コンポーネント
- ・ 教室棟 x3
  - ・ 管理・図書棟 x1
  - ・ 実験棟 x1
  - ・ 便所棟 x8
  - ・ 守衛室 x1



施設配置図 A-05

サイト名：ナンクワンバCDSS

教育管区/県 南西部/プランタイヤ農村  
 敷地面積 49,978 sqm. (CAD計測による)  
 傾斜地  
 地形 未舗装道路  
 アクセス道路  
 既存建物 教室棟(2棟)、管理棟、便所棟  
 インフラ 敷地内井戸(手動式)あり、市水、配電網引込み可能  
 周辺環境 宅地、畑

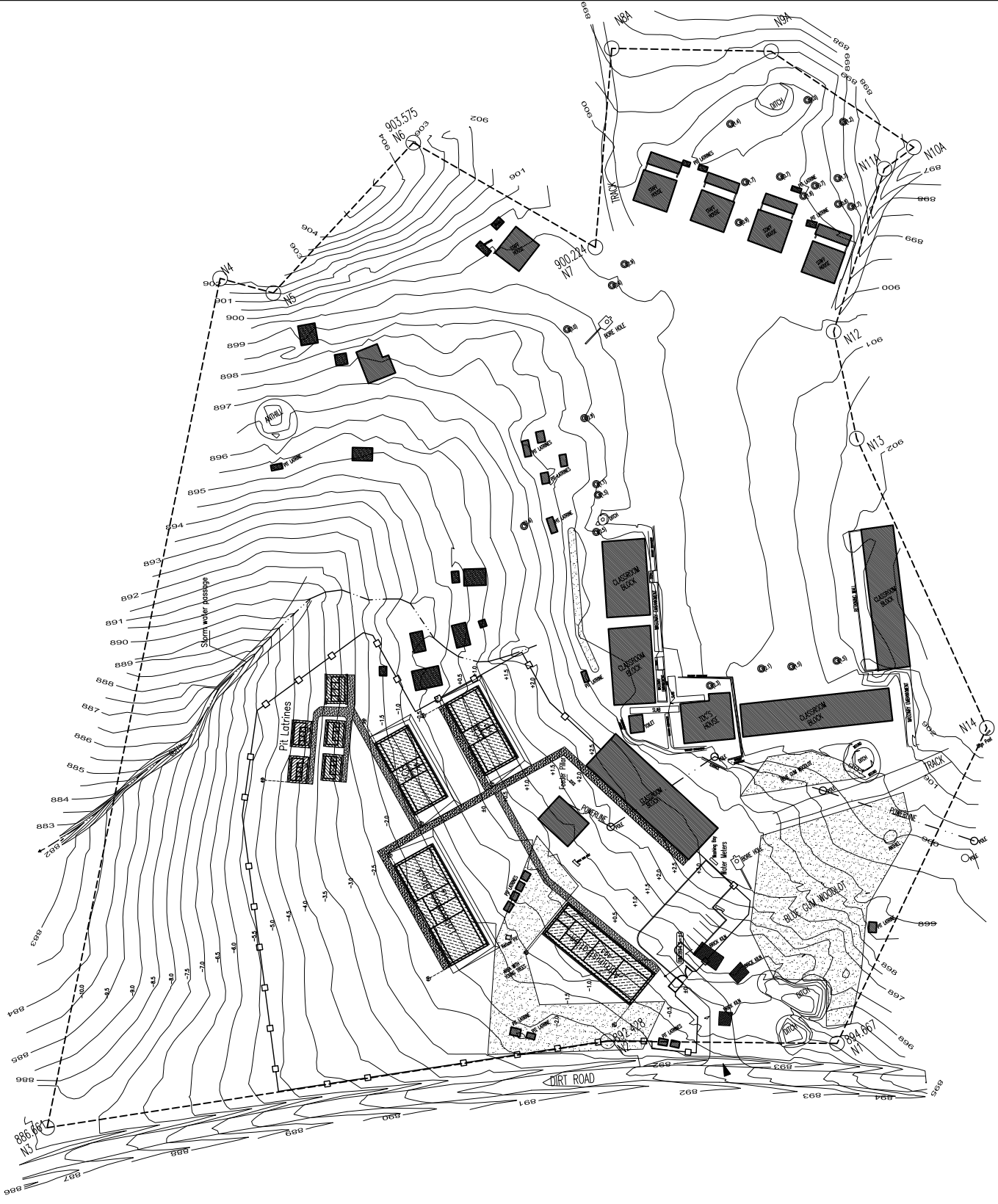
- コンポーネント
- ・教室棟 X2
  - ・管理・図書棟 X1
  - ・実験棟 X1
  - ・便所棟 X5
  - ・守衛室 X1

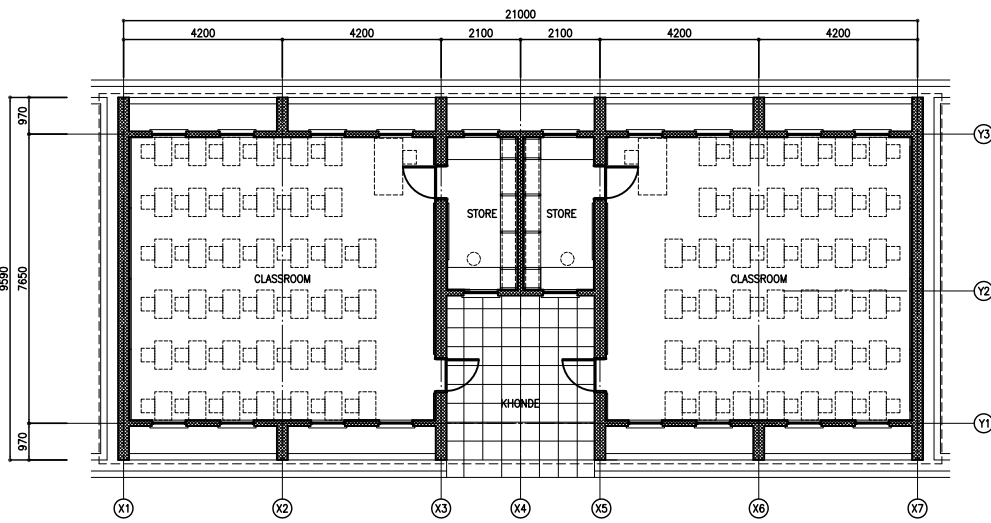
凡例

- 敷地境界線
- 樹木 (樹幹径)
- 樹木密集エリア
- 外壁
- ▨ 計画建物
- 既存建物
- 電線
- 敷地内舗装道路
- ⊠ マンホール
- 地中浸透パイプ
- 雨水排水溝

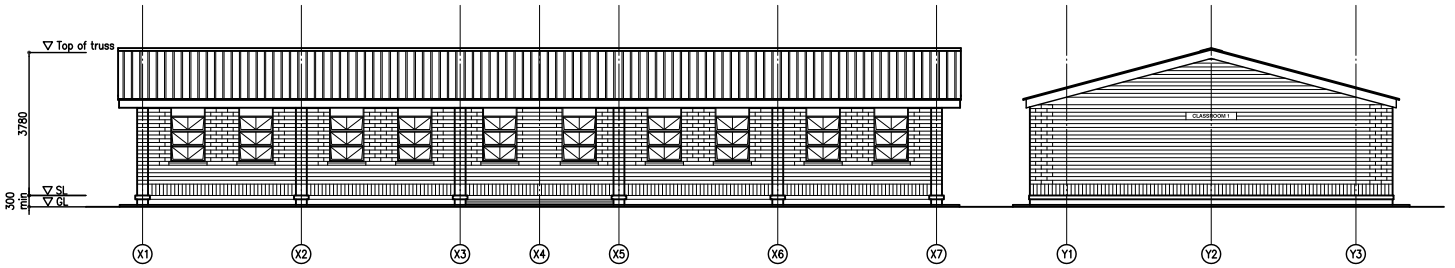


施設配置図 A-06



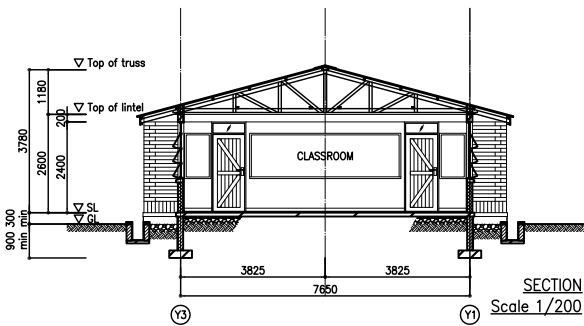


FLOOR PLAN  
Scale 1/200

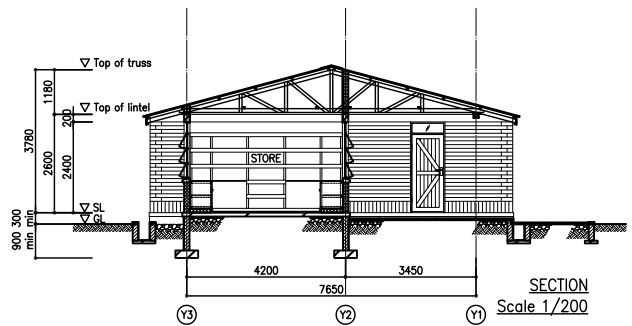


ELEVATION  
Scale 1/200

ELEVATION  
Scale 1/200



SECTION  
Scale 1/200



SECTION  
Scale 1/200

