

## 6. 調査資料

### 6-1 要請村落リスト及び分布図



## 新規人カポンブ付き深井戸 NOUVEAUX FORAGES A PMH

No	Préfecture 県	小郡 Canton	村落 Village	地区 Localités	経度 Longitude	緯度 Latitude	2008年推定人口 Pop. 2008	給水施設必要数 Besoin en PE	既存給水施設 PE existants	日本への要請数 PE Projeté Pour JICA
M-001	Ave	Akepe	Attidjin		1.10278	6.24278	651	3	0	1
M-002	Ave	Akepe	Attidjin	Taveme	1.09861	6.24389	450	2	0	1
M-003	Ave	Assahoun	Mekoviade		0.90278	6.39639	463	2	0	1
M-004	Ave	Assahoun	Ando Adekpui		0.81361	6.48583	464	2	0	1
M-005	Ave	Assahoun	Atti-Woisinou		0.88111	6.54972	785	3	1	1
M-006	Ave	Assahoun	Taqba		0.81528	6.55417	855	3	1	1
M-007	Ave	Assahoun	Atti-Toyo		0.84722	6.52917	264	1	0	1
M-008	Ave	Badja	Badza Avedzi		1.05083	6.39917	424	2	0	1
M-009	Ave	Badja	Amados Kondji		0.98222	6.37694	318	1	0	1
M-010	Ave	Noepe	Atsako		1.02833	6.29667	345	1	0	1
M-011	Ave	Tovegan	Segbedzi Kope		0.87778	6.69000	530	2	0	1
M-012	Ave	Tovegan	Assi Kope		0.89194	6.65000	265	1	0	1
M-013	Ave	Tovegan	Agaitme Takpla		0.88750	6.64417	292	1	0	1
M-014	Ave	Tovegan	Have		0.95194	6.62250	318	1	0	1
M-015	Ave	Tovegan	Agbadzi		0.82611	6.59639	515	2	1	1
M-016	Ave	Tovegan	Koudassi-Chogame		0.84694	6.61778	539	2	1	1
M-017	Ave	Zolo	Vodome		0.92944	6.35472	303	1	0	1
M-018	Ave	Zolo	Vodome		0.94167	6.38583	686	3	2	1
M-019	Ave	Zolo	Edji		0.87000	6.38611	850	3	2	1
M-020	Golfe	Afiac-Sagbado	Lankouvi		1.13278	6.17306	742	3	0	1
M-021	Golfe	Afiac-Sagbado	Kleme Agokpanou		1.11000	6.21194	774	3	0	1
M-022	Golfe	Afiac-Sagbado	Zanvi		1.11611	6.19694	530	2	0	1
M-023	Golfe	Baguida	Bobole		1.36972	6.17500	764	3	0	1
M-024	Golfe	Baguida	Doevi Kope		1.32639	6.16167	808	3	0	1
M-025	Golfe	Legbassito	Avinato		1.13889	6.25833	368	1	0	1
M-026	Golfe	Sanguera	Agblieliko		1.10750	6.24444	707	3	0	1
M-027	Golfe	Sanguera	Dagbessito Ahiammadi		1.11833	6.25194	750	3	0	1
M-028	Golfe	Sanguera	Dekpo		1.11944	6.23111	850	3	0	1
M-029	Golfe	Togble Kope	Alinka Nyiveme		1.19000	6.28167	424	2	1	1
M-030	Golfe	Togble Kope	Avou Kope		1.19833	6.27417	300	1	0	1
M-031	Lacs	Aghodrafo	Dague		1.40500	6.20639	706	2	0	1
M-032	Lacs	Aklakou	Aklakou	Gbogbo Kondji	1.66222	6.32056	430	2	0	1
M-033	Lacs	Aklakou	Hetchavi	Amekoujji Kondji	1.65944	6.34972	599	2	1	1
M-034	Lacs	Anfoin	Amatra Kope		1.59972	6.37472	522	2	0	1
M-035	Lacs	Anfoin	Melly Dome		1.63250	6.33278	522	2	0	1
M-036	Lacs	Anfoin	Agbodji Kope		1.61167	6.36806	536	2	0	1
M-037	Lacs	Anfoin	Melly Djigbe	Koevidjin Kome	1.63750	6.33472	584	2	0	1
M-038	Lacs	Anfoin	Tokpo	Zogbedji Kope	1.65389	6.30389	608	2	0	1
M-039	Lacs	Fiata	Fiata	Peda Home	1.64417	6.32472	349	1	0	1
M-040	Lacs	Fiata	Fiata	Akossou Home	1.63611	6.32056	353	1	0	1
M-041	Lacs	Glidji	Zowlagan	Amedjone Eku	1.57000	6.27528	331	1	0	1
M-042	Lacs	Hompou	Hompou		1.70278	6.43472	582	2	0	1
M-043	s/p Aflagnan	Aflagnan	Aflagnan Gbieta Mdeome	Gninourme Assigbe	1.57639	6.51000	615	2	0	1
M-044	s/p Aflagnan	Aflagnan	Aflagnan Gbieta Kpoteme	Gninourme Atsaddome	1.57583	6.50528	801	3	1	1
M-045	Vo	Akoumape	Adedi Kope		1.45111	6.33694	450	2	0	1
M-046	Vo	Akoumape	Bateko		1.44250	6.34583	530	2	0	1
M-047	Vo	Akoumape	Akoumape-Alsanve	Aitoedome	1.44000	6.38528	575	2	0	1
M-048	Vo	Akoumape	Akoumape-Assiko		1.45361	6.45111	604	2	0	1
M-049	Vo	Akoumape	Sadayame	Nyita-Djidodome	1.41167	6.35167	864	3	1	1
M-050	Vo	Akoumape	Asso-Alsanve		1.46944	6.46306	265	1	0	1

M-051	Vo	Dagbati	Vo Attive	Agokponou	1.48389	6.47111	731	3	0	1
M-052	Vo	Dagbati	Vo Attive	Agbozo Kpedji	1.50111	6.45028	843	3	0	1
M-053	Vo	Dagbati	Vo Attive	Woulame	1.48566	6.43889	847	3	0	1
M-054	Vo	Dagbati	Vo Attive	Weta	1.49000	6.42639	406	2	0	1
M-055	Vo	Dzrekpon	Tometi Anyigbé		1.61611	6.39278	250	1	0	1
M-056	Vo	Dzrekpon	Dzrekpo Kouitvime		1.56861	6.47528	468	2	0	1
M-057	Vo	Dzrekpon	Kpaféhleme		1.61833	6.40861	340	1	0	1
M-058	Vo	Dzrekpon	Zoiti Atcharve		1.59861	6.44944	516	2	0	1
M-059	Vo	Dzrekpon	Zoiti-Centre	Dekandome	1.61139	6.43306	525	2	0	1
M-060	Vo	Dzrekpon	Dzrekpo-Apedome		1.55899	6.37694	529	2	0	1
M-061	Vo	Dzrekpon	Klologo-Gagnton		1.58000	6.43028	646	3	1	1
M-062	Vo	Dzrekpon	Zoiti-Centre	Kpoinkpoin dome	1.60694	6.39472	306	1	0	1
M-063	Vo	Dzrekpon	Zoiti-Centre	Ndaaji Kope	1.60861	6.39389	313	1	0	1
M-064	Vo	Dzrekpon	Dzrekpo-Centre	Adonsou Peme	1.55611	6.40889	319	1	0	1
M-065	Vo	Mome	Mome Hounkpati	Gboho Peme	1.56194	6.45000	255	1	0	1
M-066	Vo	Mome	Mome Hounkpati	Nyekonakpoe	1.54944	6.52722	514	2	1	1
M-067	Vo	Mome	Mome Gbedepeme		1.55578	6.45000	339	1	0	1
M-068	Vo	Sevagan	Tchideme		1.41889	6.32972	803	3	1	1
M-069	Vo	Sevagan	Kpoguede		1.44639	6.32861	312	1	0	1
M-070	Vo	Togoville	Badougbe Adzome	Love	1.52056	6.26444	849	3	0	1
M-071	Vo	Vo Kouitime	Vo Kouitime	Dlogbe Kope	1.56472	6.34917	842	3	0	1
M-072	Vo	Vo Kouitime	Tokpli Tome		1.53750	6.41444	849	3	0	1
M-073	Vo	Vo Kouitime	Vo Kouitime	Soko Haguame	1.60417	6.35583	423	2	0	1
M-074	Vo	Vo Kouitime	Vo Kponou	Saba Peme Deglo	1.57583	6.40250	423	2	0	1
M-075	Vo	Vo Kouitime	Vo Tokpli	Tokpli Netikope	1.53899	6.39333	427	2	0	1
M-076	Vo	Vo Kouitime	Vo Kouitime	Atcharansi Kpegbe	1.54361	6.44500	454	2	0	1
M-077	Vo	Vo Kouitime	Vo Kouitime	Seglo Atsou Kope	1.58028	6.35361	468	2	0	1
M-078	Vo	Vo Kouitime	Vo Kouitime	Ayata	1.56750	6.33500	481	2	0	1
M-079	Vo	Vo Kouitime	Vo Kouitime	Se Kope	1.40861	6.37528	500	2	0	1
M-080	Vo	Vo Kouitime	Vo Kouitime	Kpota Djoquime	1.57944	6.36778	520	2	0	1
M-081	Vo	Vo Kouitime	Vo Kouitime	Manyawui Kope	1.53417	6.39417	531	2	0	1
M-082	Vo	Vo Kouitime	Vo Kouitime	Agadji Tete Kope	1.58417	6.35278	543	2	0	1
M-083	Vo	Vo Kouitime	Vo Kponou	Heve	1.58222	6.39389	562	2	0	1
M-084	Vo	Vo Kouitime	Vo Kouitime	Agbo Peme	1.55111	6.44472	592	2	0	1
M-085	Vo	Vo Kouitime	Vo Kouitime	Kpota Wessome	1.59028	6.37566	610	2	0	1
M-086	Yoto	Ahepe	Apedome	Seva Akpenibe	1.39972	6.60417	525	2	0	1
M-087	Yoto	Amoussime	Adagbadji Kondji Ii		1.54861	6.65333	805	3	0	1
M-088	Yoto	Amoussime	Aligno Kondji		1.53389	6.64139	300	1	0	1
M-089	Yoto	Kini-Kondji	Kpokpo Kondji		1.51500	6.60278	407	2	0	1
M-090	Yoto	Kini-Kondji	Kini-Kondji		1.54194	6.60444	900	4	1	1
M-091	Yoto	Kini-Kondji	Wogblavi Kondji		1.52500	6.60500	380	2	0	1
M-092	Yoto	Kini-Kondji	Sikpe Adegou	Houngbe Ke Kondji	1.55111	6.61278	535	2	0	1
M-093	Yoto	Sedome	Tomety Kondji	Gbagame	1.57417	6.77500	532	2	0	1
M-094	Yoto	Sedome	Tomety Kondji	Edahoe	1.52389	6.76944	255	1	0	1
M-095	Yoto	Sedome	Tomety Kondji	Adjahoe	1.52500	6.77694	267	1	0	1
M-096	Yoto	Sedome	Tomety Kondji	Dokphoe	1.57111	6.76583	288	1	0	1
M-097	Yoto	Sedome	Tomety Kondji	Sodeglahoe	1.56500	6.76889	295	1	0	1
M-098	Yoto	Sedome	Tomety Kondji	Nboukehoe	1.56667	6.75861	314	1	0	1
M-099	Yoto	Sedome	Tomety Kondji	Awagawohoe	1.52944	6.77722	318	1	0	1
M-100	Yoto	Sedome	Tomety Kondji	Donomade Ii	1.52861	6.79111	319	1	0	1
M-101	Yoto	Sedome	Avagode	Assogbahoe	1.58722	6.79444	345	1	0	1
M-102	Yoto	Sedome	Tomety Kondji	Kelevame	1.58500	6.79611	345	1	0	1
M-103	Yoto	Sedome	Tomety Kondji	Atchahoe	1.55694	6.77278	398	2	1	1
M-104	Yoto	Tabligbo	Agnono Kome		1.49583	6.59972	424	2	0	1
M-105	Yoto	Tabligbo	Messegan Kondji		1.51194	6.59583	278	1	0	1
M-106	Yoto	Tchekpo	Atchon Kope		1.44167	6.52944	225	1	0	1

No	Préfecture 県	小郡 Canton	村落 Village	地区 Localités	経度 Longitude	緯度 Latitude	2008年推定人口 Pop. 2008	給水施設必要数 Besoin en PE	既存給水施設 PE existants	日本への給水施設 設置請教 PE Projeté Pour JICA
M-107	Yolo	Tokpli	Affikou Kondji		1.55972	6.64528	818	3	1	1
M-108	Yolo	Tokpli	Akiadjonou	Nonly Kondji	1.62806	6.60111	260	1	0	1
M-109	Yolo	Tokpli	Sika Kondji	Apeyeyeme	1.56056	6.64361	271	1	0	1
M-110	Zio	Abobo	Yogon		1.30306	6.28194	669	3	0	1
M-111	Zio	Abobo	Abobo	Logui	1.33694	6.24583	678	3	0	1
M-112	Zio	Abobo	Sagonou		1.31500	6.27556	890	4	1	1
M-113	Zio	Abobo	Logpe		1.30306	6.28167	678	3	1	1
M-114	Zio	Bolou Kpeta	Dekpo		1.07667	6.46167	613	2	0	1
M-115	Zio	Bolou Kpeta	Adanto		1.17972	6.43472	567	2	1	1
M-116	Zio	Davie	Tsiklonou Kondji		1.21417	6.29667	567	2	0	1
M-117	Zio	Davie	Djogbe		1.18833	6.33750	742	3	1	1
M-118	Zio	Djagble	Pokuidji		1.27389	6.26167	649	3	0	1
M-119	Zio	Djagble	Heti		1.28250	6.24444	403	2	0	1
M-120	Zio	Djagble	Zovadjé		1.28000	6.25556	692	3	1	1
M-121	Zio	Game	Aya Kope	Adoumou Kope	1.10222	6.79667	783	3	0	1
M-122	Zio	Gape-Centre	Amavegan		1.05889	6.54528	421	2	1	1
M-123	Zio	Gape-Kpodzi	Dafolenyame		0.99222	6.64056	627	3	0	1
M-124	Zio	Gape-Kpodzi	Bani Kope		0.90944	6.68889	989	4	2	1
M-125	Zio	Kovré	Tedo	Anamissimé	1.07528	6.31111	485	2	0	1

小規模配水施設 NOUVEAUX MINI AEP

N°	県	小郡 Canton	村落 Village	プロジェクト名 Projet	ポンプ機種 Marque pompe
M-R-01	GOLFE	SANGUERA	KLEME	JICA 4 (1997-2000)	UPM
M-R-02	GOLFE	LEGBASSITO	AMEDENTA	JICA 4 (1997-2000)	UPM
M-R-03	GOLFE	LEGBASSITO	MADJIKPETO	JICA 4 (1997-2000)	UPM
M-R-04	GOLFE	LEGBASSITO	LEGBASSITO	JICA 4 (1997-2000)	UPM
M-R-05	AVE	ASSAHOUN	ASSAHOUN	JICA 4 (1997-2000)	UPM
M-R-06	AVE	ASSAHOUN	ASSAHOUN	JICA 4 (1997-2000)	UPM
M-R-07	AVE	ASSAHOUN	ASSAHOUN	JICA 4 (1997-2000)	UPM
M-R-08	AVE	ASSAHOUN	APEYEME	JICA 4 (1997-2000)	UPM
M-R-09	AVE	ASSAHOUN	MANGOTIDEKE	JICA 4 (1997-2000)	UPM
M-R-10	AVE	ASSAHOUN	ANDO TAKLAVE	JICA 2 (1986-87)	UPM
M-R-11	AVE	ASSAHOUN	BETEVE	JICA 4 (1997-2000)	UPM
M-R-12	AVE	ASSAHOUN	KPOTAME	BIE/JICA 1	UPM
M-R-13	AVE	ASSAHOUN	KLOBALE	JICA 4 (1997-2000)	UPM
M-R-14	AVE	ASSAHOUN	ANDO AGOVE	JICA 1	UPM
M-R-15	AVE	ASSAHOUN	ALAKPA KOPE	JICA 4 (1997-2000)	UPM
M-R-16	AVE	ASSAHOUN	ZAKPAT KOPE	JICA 4 (1997-2000)	UPM
M-R-17	AVE	ASSAHOUN	BEDIKPE	JICA 2 (1986-87)	UPM
M-R-18	AVE	ASSAHOUN	ANDO AGBADJANAKIN	JICA 4 (1997-2000)	UPM

改修対象深井戸 LISTE DES FORAGES A REHABILITER

N°	県	小郡 Canton	村落 Village	プロジェクト名 Projet	ポンプ機種 Marque pompe
M-R-01	GOLFE	SANGUERA	KLEME	JICA 4 (1997-2000)	UPM
M-R-02	GOLFE	LEGBASSITO	AMEDENTA	JICA 4 (1997-2000)	UPM
M-R-03	GOLFE	LEGBASSITO	MADJIKPETO	JICA 4 (1997-2000)	UPM
M-R-04	GOLFE	LEGBASSITO	LEGBASSITO	JICA 4 (1997-2000)	UPM
M-R-05	AVE	ASSAHOUN	ASSAHOUN	JICA 4 (1997-2000)	UPM
M-R-06	AVE	ASSAHOUN	ASSAHOUN	JICA 4 (1997-2000)	UPM
M-R-07	AVE	ASSAHOUN	ASSAHOUN	JICA 4 (1997-2000)	UPM
M-R-08	AVE	ASSAHOUN	APEYEME	JICA 4 (1997-2000)	UPM
M-R-09	AVE	ASSAHOUN	MANGOTIDEKE	JICA 4 (1997-2000)	UPM
M-R-10	AVE	ASSAHOUN	ANDO TAKLAVE	JICA 2 (1986-87)	UPM
M-R-11	AVE	ASSAHOUN	BETEVE	JICA 4 (1997-2000)	UPM
M-R-12	AVE	ASSAHOUN	KPOTAME	BIE/JICA 1	UPM
M-R-13	AVE	ASSAHOUN	KLOBALE	JICA 4 (1997-2000)	UPM
M-R-14	AVE	ASSAHOUN	ANDO AGOVE	JICA 1	UPM
M-R-15	AVE	ASSAHOUN	ALAKPA KOPE	JICA 4 (1997-2000)	UPM
M-R-16	AVE	ASSAHOUN	ZAKPAT KOPE	JICA 4 (1997-2000)	UPM
M-R-17	AVE	ASSAHOUN	BEDIKPE	JICA 2 (1986-87)	UPM
M-R-18	AVE	ASSAHOUN	ANDO AGBADJANAKIN	JICA 4 (1997-2000)	UPM

M-R-19	AVE	ASSAHOUN	KLOMEKPE	JICA 4 (1997-2000)	UPM
M-R-20	AVE	ASSAHOUN	ATSE KOPE	JICA 4 (1997-2000)	UPM
M-R-21	AVE	ASSAHOUN	ATTI-WOTSINOU	JICA 4 (1997-2000)	UPM
M-R-22	AVE	ASSAHOUN	BOSSO KOPE	JICA 4 (1997-2000)	UPM
M-R-23	AVE	ASSAHOUN	XETOXUJ	JICA 4 (1997-2000)	UPM
M-R-24	AVE	KEVE	KEVE	BIE/JICA 1	UPM
M-R-25	AVE	KEVE	KEVE	JICA1	UPM
M-R-26	AVE	TOVEGAN	AHIAFO-KOPE	JICA 4 (1997-2000)	UPM
M-R-27	AVE	TOVEGAN	TOUKE	JICA 4 (1997-2000)	UPM
M-R-28	SP AFAGNAN	AFFAGNAN	MAWUNOU KONDI	JICA 2 (1986-87)	UPM
M-R-29	VO	DAGBATI	VO ASSO	JICA 2 (1986-87)	UPM
M-R-30	VO	VO KOUTIME	VO TOKPLI	JICA 2 (1986-87)	VER
M-R-31	ZIO	AGBELOUVE	KANNYKPEDJI	JICA1	KAR
M-R-32	ZIO	AGBELOUVE	BEGBE	JICA1	UPM
M-R-33	ZIO	AGBELOUVE	AKPAVE KOPE	JICA1	UPM
M-R-34	ZIO	AGBELOUVE	DATHO	JICA1	UPM
M-R-35	ZIO	AGBELOUVE	KOKOLOLO	JICA1	UPM
M-R-36	ZIO	AGBELOUVE	ATITOE	JICA1	UPM
M-R-37	ZIO	AGBELOUVE	AGOKPE	JICA1	UPM
M-R-38	ZIO	AGBELOUVE	DZOGBEDJI	JICA1	UPM
M-R-39	ZIO	AGBELOUVE	ESSOH KOPE	JICA1	UPM
M-R-40	ZIO	AGBELOUVE	ADOKPOE	JICA1	UPM
M-R-41	ZIO	AGBELOUVE	ADOKPOE	JICA1	UPM
M-R-42	ZIO	AGBELOUVE	ATIKOLOE	JICA 4 (1997-2000)	UPM
M-R-43	ZIO	BOLOU KPETA	ADANTO	JICA1	UPM
M-R-44	ZIO	BOLOU KPETA	BOLOUGAN	JICA1	UPM
M-R-45	ZIO	BOLOU KPETA	ZOGBEDJI	JICA1	UPM
M-R-46	ZIO	GAME	AKATI	JICA1	UPM
M-R-47	ZIO	GBLAINVIE	TOUMALI	JICA 4 (1997-2000)	UPM
M-R-48	ZIO	TSEVIE	KOLO	JICA1	UPM
M-R-49	ZIO	TSEVIE	ZEDJOPE	JICA 4 (1997-2000)	UPM
M-R-50	ZIO	WLI	MEDJUME	JICA 2 (1986-87)	UPM

ブラトー州 REGION DES PLATEAUX

新規人カポンブ付き深井戸 NOUVEAUX FORAGES A PMH

No	Préfecture 県	小郡 Canton	村落 Village	地区 Localités	経度 Longitude	緯度 Latitude	2008年推定人口 Pop. 2008	給水施設必要数 Besoin en PE	既存給水施設 PE existants	日本への給水施設 設置請教 PE Projeté Pour JICA
P-001	Agou	Adzakpa	Adzakpa		0.77889	6.62556	656	3	0	1
P-002	Agou	Agotime Nord	Adame	Nyamessi	0.69667	6.76000	713	3	1	1
P-003	Agou	Agotime Nord	Kpodjaton		0.68167	6.61444	442	2	0	1
P-004	Agou	Agou Akplolo	Adah		0.76972	6.88861	531	2	0	1
P-005	Agou	Agou Ibor	Avedje		0.77778	6.86444	511	2	0	1
P-006	Agou	Agou Ibor	Blakpa		0.77000	6.85889	558	2	0	1
P-007	Agou	Agou Ibor	Petsi		0.78250	6.86278	530	2	0	1
P-008	Agou	Agou Ibor	Zionou	Ananivi Kope	0.81639	6.87833	421	2	0	1
P-009	Amou	Amlame	Agadji	Wadzanabe	0.89528	7.49472	404	2	0	1
P-010	Amou	Amou Oblo	Amou-Oblo	Agoudje Kope	0.93167	7.38083	411	2	0	1
P-011	Amou	Amou Oblo	Amou-Oblo	Amouta I	0.83917	7.40444	426	2	0	1
P-012	Amou	Amou Oblo	Amou-Oblo	Assiwonou Kope	0.93222	7.37806	399	2	0	1
P-013	Amou	Amou Oblo	Amou-Oblo	Olelou	0.78111	7.34167	316	1	0	1
P-014	Amou	Amou Oblo	Amou-Oblo	Olelou	0.78111	7.34167	399	2	0	1
P-015	Amou	Amou Oblo	Amou-Oblo	Tchagbanou	0.82667	7.37139	488	2	0	1
P-016	Amou	Amou Oblo	Amou-Oblo	Tsihe	0.88639	7.35806	718	3	0	1
P-017	Amou	Amou Oblo	Elo		0.93250	7.35111	419	2	0	1
P-018	Danyi	Ahlon	Ahlon Denou		0.66639	7.31528	842	3	0	1

P-019	Danyi	Ahlon	Ahlon Denou	Akayo 1	0.65889	7.23139	566	2	0	1
P-020	Danyi	Ahlon	Bogo		0.65944	7.26000	913	4	0	1
P-021	Danyi	Ahlon	Ewounadjassi		0.66528	7.33139	486	2	0	1
P-022	Danyi	Ahlon	Itobole		0.67111	7.30528	344	1	0	1
P-023	Danyi	Ahlon	Sassanou		0.65694	7.27806	1.011	4	0	1
P-024	Danyi	Atigba	Atigba	Tovi	0.72167	7.19694	753	3	0	1
P-025	Danyi	Atigba	Danyi Dafu		0.72000	7.26306	615	2	0	1
P-026	Danyi	Elavanyo	Elavanyo	Danyime	0.65583	7.19889	752	3	0	1
P-027	Danyi	Kakpa	Kakpa		0.65194	7.14111	789	3	0	1
P-028	Danyi	Kakpa	N'digbe	Amegape	0.66056	7.10583	470	2	0	1
P-029	Est Mono	Badin	Aguere		1.60944	8.37250	711	3	1	1
P-030	Est Mono	Badin	Oligo		1.48361	8.08000	892	4	1	1
P-031	Est Mono	Badin	Yarda	Odayitou	1.56694	8.32472	603	2	0	1
P-032	Est Mono	Elavagnon	Landa Kope		1.25333	7.94861	874	3	0	1
P-033	Est Mono	Elavagnon	Landa Kope	Lactaya	1.24306	7.94694	286	1	0	1
P-034	Est Mono	Elavagnon	Landa Kope	Landa Katagna	1.26361	7.95000	286	1	0	1
P-035	Est Mono	Elavagnon	Ogou Bretelle	Yaka	1.34611	7.89306	355	1	0	1
P-036	Est Mono	Elavagnon	Ogou-Adibo	Abinga	1.38528	7.90056	673	3	2	1
P-037	Haho	Dalia	Amakpape	Hatsakpe Ii	1.13250	6.84194	497	2	0	1
P-038	Haho	Djemegni	Kpove Marche	Mensanvhoie	1.27500	6.99222	440	2	0	1
P-039	Haho	Kpedome	Agbati	Adekke	1.12028	7.02083	586	2	0	1
P-040	Haho	Kpegnon	Soojia Kope		1.11778	6.93972	273	1	0	1
P-041	Haho	Kpegnon	Toklolo		0.98417	7.16444	616	2	0	1
P-042	Haho	Kpegnon	Toklolo	Etoe	0.94972	7.14694	629	3	0	1
P-043	Haho	Noise	Alinou	Aisokou	1.12583	6.92278	363	1	0	1
P-044	Haho	Noise	Alinou	Didome	1.08833	6.90111	293	1	0	1
P-045	Haho	Wahala	Dindou		1.31139	7.18556	1.050	4	2	1
P-046	Kloto	Agome	Kame Tonou		0.52222	6.96833	521	2	0	1
P-047	Kloto	Atsave Va	Atsave		0.64278	6.83139	813	3	1	1
P-048	Kloto	Kpime	Agotime Kope		0.60528	7.04472	501	2	0	1
P-049	Kloto	Kpime	Kpime Todji Blitou	Limba Kondzi	0.63000	7.03778	433	2	0	1
P-050	Kloto	Lavie	Huime	Lavie-Atratsa	0.65167	7.01861	450	2	0	1
P-051	Kloto	Lavie	Huime	Tsavanya	0.63917	7.06194	696	3	0	1
P-052	Kloto	Tome	Aveho Kpeta		0.64278	6.81972	352	1	0	1
P-053	Kloto	Tove	Tove Atounjo		0.64722	6.87389	920	4	1	1
P-054	Kloto	Tove	Tove Dzigbe		0.65611	6.87417	905	4	0	1
P-055	Kloto	Wome	Fiomake Todji		0.54361	6.86722	396	2	0	1
P-056	Moyen Mono	Ahassome	Ahassome	Akeme	1.49694	7.25361	911	4	1	1
P-057	Moyen Mono	Ahassome	Ahassome	Yakpehoie	1.49639	7.25278	389	2	0	1
P-058	Moyen Mono	Ahassome	Kpekpleme	Sume	1.51250	7.16778	315	1	0	1
P-059	Moyen Mono	Kpekpleme	Kativou	Avedzeme	1.61778	7.26000	854	3	0	1
P-060	Moyen Mono	Kpekpleme	Kativou	Gboklhoie	1.61750	7.25917	412	2	0	1
P-061	Moyen Mono	Kpekpleme	Kpekpleme	Agogome	1.63167	7.34944	996	4	1	1
P-062	Moyen Mono	Kpekpleme	Kpekpleme	Bovime	1.60361	7.34500	563	2	1	1
P-063	Moyen Mono	Saligbe	Saligbe	Azevou	1.57944	7.26917	284	1	0	1
P-064	Moyen Mono	Saligbe	Saligbe	Bokohoe	1.60167	7.25083	360	1	0	1
P-065	Moyen Mono	Saligbe	Saligbe	Dekade	1.62667	7.19333	284	1	0	1
P-066	Moyen Mono	Saligbe	Saligbe	Kpome	1.57472	7.25694	704	3	2	1
P-067	Moyen Mono	Tado	Hanlime		1.56444	7.13167	408	2	0	1
P-068	Moyen Mono	Tado	Klikome		1.51500	7.13361	839	3	1	1
P-069	Moyen Mono	Tado	Kpativeme		1.53000	7.17167	540	2	0	1
P-070	Moyen Mono	Tado	Kpeggodo		1.61694	7.18778	937	4	2	1
P-071	Moyen Mono	Tohou	Tohou	Adjikame	1.59944	7.03306	652	3	0	1
P-072	Ogou	Akpare	Assante		1.36444	7.43083	761	3	0	1
P-073	Ogou	Akpare	Assante	Agnigbavohoe	1.44583	7.40972	288	1	0	1
P-074	Ogou	Daicha	Daicha	Banka Kope	1.16778	7.45556	451	2	0	1
P-075	Ogou	Djama Houdou	Adougbehan		1.26889	7.64389	640	3	0	1
P-076	Ogou	Djama Houdou	Bocco	Matekpo Koffi	1.22833	7.57278	371	1	0	1
P-077	Ogou	Glei	Atakpara		1.22639	7.26944	818	3	1	1

P-078	Ogou	Gilito	Avedo			1.56500	7.55833	328	1	0	1
P-079	Ogou	Katore	Katore	Yaovi Kope		1.34472	7.35972	706	3	0	1
P-080	SP Akebou	Djon	Djon	Atigoza		0.71972	7.71917	446	2	0	1
P-081	SP Akebou	Kamina Akebou	Kamina	Agbeloukoutou		0.85778	8.02833	287	1	0	1
P-082	SP Akebou	Wawa I	Wawa I			0.95972	7.96222	421	2	0	1
P-083	SP Akebou	Kougnohou	Ateko	Arima		0.73500	7.63917	315	1	0	1
P-084	SP Akebou	Kougnohou	Ateko	Ntsawu Kope		0.70472	7.61778	310	1	0	1
P-085	SP Akebou	Seregbene	Brada			0.77167	7.83694	328	1	0	1
P-086	SP Akebou	Seregbene	Danyiigan	Danyiigan		0.77306	7.80583	369	1	0	1
P-087	SP Akebou	Yalla	Foto Yeye			0.62306	7.78861	436	2	0	1
P-088	SP Akebou	Yalla	Sakounde			0.69139	7.83667	535	2	0	1
P-089	SP Akebou	Yalla	Sansanto			0.66083	7.83417	700	3	0	1
P-090	SP Kpele Akata	NOVIVE	Fotowui			0.92556	7.11417	400	1	0	1
P-091	SP Kpele Akata	Dawlioto	Tutu	Guebakui Barrage		0.78444	6.96778	306	1	0	1
P-092	SP Kpele Akata	Dawlioto	Tutu	Guebakui I		0.80556	6.97667	562	2	0	1
P-093	SP Kpele Akata	Gbaladje	Dato	Agblegan		0.77306	7.20611	314	1	0	1
P-094	SP Kpele Akata	Gbaladje	Dzanipe	Dzanipe - Todzi		0.76000	7.23000	340	1	0	1
P-095	SP Kpele Akata	Govie	Kpele Govie Apegame	Konda Todzi		0.70167	7.17722	465	2	0	1
P-096	SP Kpele Akata	Kpele Nord	Kpele Ele	Babave		0.85861	7.23944	343	1	0	1
P-097	SP Kpele Akata	Kpele Nord	Kpele Ele	Bagna - Bagna		0.91056	7.18417	817	3	1	1
P-098	Wawa	Badou	Anani - Kope			0.54222	7.58861	774	3	0	1
P-099	Wawa	Eketo	Gbadi Gawodo	Gbadi Bena		0.73083	7.42278	417	2	0	1
P-100	Wawa	Eketo	Gbadi Gawodo	Gbadi Onena		0.40056	7.69861	537	2	0	1
P-101	Wawa	Gbadi N'kougna	Dzogbe Kope			0.68556	7.50222	705	3	0	1
P-102	Wawa	Gbadi N'kougna	Gbadi N'kougna			0.71333	7.46306	977	4	0	1
P-103	Wawa	Gobe	Adomi Plateaux (Abra)			0.76861	7.41528	969	4	0	1
P-104	Wawa	Kessibo	Kessibo	Ouvlobe		0.57889	7.62000	587	2	0	1
P-105	Wawa	Kessibo	Wamba - Kope			0.65250	7.58889	349	1	0	1
P-106	Wawa	Klabe Efofka	Klabe Adape			0.79500	7.61889	732	3	0	1
P-107	Wawa	Kpete Bena	Kpete Zogbe	Assouboue		0.51778	7.46972	346	1	0	1
P-108	Wawa	Kpete Bena	Mangbe			0.56417	7.46083	682	3	0	1
P-109	Wawa	Okou	Zongo Yeye			0.82194	7.59917	590	2	0	1

小規模配水施設 NOUVEAUX MINI AEP

No	Préfecture 県	小郡 Canton	村落 Village	地区 Localités	経度 Longitude	緯度 Latitude	2008年推定人口 Pop. 2008	給水施設必要数 Besoin en PE	既存給水施設 PE existants	日本への給水施設 設置請数 PE Projeté Pour JICA
P-A-01	Danyi	Ahlon	Sassanou		0.65694	7.27806	1,011	4	0	1
P-A-02	Danyi	Kakpa	Koudzragan		0.62667	7.14556	1,031	4	1	1
P-A-03	Est Mono	Eiavagnon	Eiavagnon	Okoutawaya	1.29861	7.97083	1,022	4	1	1
P-A-04	Moyen Mono	Ahassome	Bessame		1.50556	7.19722	1,071	4	1	1
P-A-05	Moyen Mono	Kpekpleme	Kpekpleme	Agogome	1.63167	7.34944	996	4	1	1
P-A-06	Wawa	Badou	Anoope		0.60167	7.55833	1,325	5	2	1
P-A-07	Wawa	Gbadi N'kougna	Gbadi N'kougna		0.71333	7.46306	977	4	0	1
P-A-08	Wawa	Gobe	Adomi Plateaux (Abra)		0.76861	7.41528	969	4	0	1
P-A-09	Wawa	Gobe	Agbo Kope		0.67333	7.43944	940	4	2	1
P-A-10	Wawa	Klabe Efofka	Benali		0.72889	7.57611	990	4	2	1

改修対象深井戸 LISTE DES FORAGES A REHABILITER

N°	県 Préfecture	小郡 Canton	村落 Village	地区 Localités	ポンプ機種 Marque pompe
1	Plateaux	Agou	Agou Ibor	Kati	UPM
2	Plateaux	Agou	Amouzou Kope	Wudzrale	UPM
3	Plateaux	Agou	Agolime Nord	Assafo Kope	UPM
4	Plateaux	Agou	Agou Ibor	Kati	Monitor
5	Plateaux	Agou	Gadja	Agoe Akodessawa	Monitor
6	Plateaux	Agou	Tavie	Gaczepe	Monitor
7	Plateaux	Agou	Agolime Nord	Glikpo	Monitor



8	Plateaux	Amou	Imle	Dedome	UPM
9	Plateaux	Amou	Ekpegnon	Onyawiou	UPM
10	Plateaux	Amou	Temedja	Gielou	UPM
11	Plateaux	Amou	Avedje-Itadi	Okafou	UPM
12	Plateaux	Amou	Ekpegnon	Akloa Kope	UPM
13	Plateaux	Amou	Otadi	Otadi	UPM
14	Plateaux	Danyi	Kakpa	Keleme	UPM
15	Plateaux	Est mono	Eiavagnon	Ogou Lassa	UPM
16	Plateaux	Est mono	Kamina	Datcha Kamina	UPM
17	Plateaux	Est mono	Badin	Aloko	UPM
18	Plateaux	Est monoi	Morelan	Agodeka	Monitor
19	Plateaux	Est mono	Kpessi	Awoutere	Monitor
20	Plateaux	Kloto	Kouma	Kouma Dounyoo	UPM
21	Plateaux	Kloto	Nyive Va	Tohome	UPM
22	Plateaux	Haho	Astrama	Edouhoe	Monitor
23	Plateaux	Haho	Wahala	Kpedji	Monitor
24	Plateaux	Haho	Djemegni	Avedji	Monitor
25	Plateaux	Haho	Kpedome	Alou Kope	Monitor
26	Plateaux	Haho	Notse	Batoume	UPM
27	Plateaux	Haho	Kpedome	Hekpe	UPM
28	Plateaux	Moyen mono	Tohoun	Begbadzi	MO
29	Plateaux	Moyen mono	Tado	Doloume	UPM
30	Plateaux	Moyen mono	Kpekpleme	Atifoutdahoue	UPM
31	Plateaux	Moyen mono	Tohoun	Wagba	UPM
32	Plateaux	Ogou	Glei	Tingla	UPM
33	Plateaux	Ogou	Akpare	Kotchadjo	UPM
34	Plateaux	Ogou	Glitto	koufota	UPM
35	Plateaux	Ogou	Oumtivou	Tokatchihoe	Monitor
36	Plateaux	Wawa	Kessibi	Kessibo Wawa	UPM
37	Plateaux	Wawa	Kiabe Efoukpa	Benali	UPM
38	Plateaux	Wawa	Kpele Bena	Kpete Bena	UPM
39	Plateaux	Wawa	Gbadi N'kougna	Enawoe	UPM
40	Plateaux	Wawa	Kessibi	Kessibo Wawa	UPM
41	Plateaux	Wawa	Ekeio	Gbadi Gawodo	UPM
42	Plateaux	s/p Akebou	Kougnohou	Aligoza	UPM
43	Plateaux	s/p Akebou	Gbende	Brounfou	UPM
44	Plateaux	s/p Akebou	Seregbene	Seregbene	UPM
45	Plateaux	s/p Akebou	Kougnohou	Kougnohou	UPM
46	Plateaux	s/p Kpele Akata	Kpele Nord	Medze	UPM
47	Plateaux	s/p Kpele Akata	Novive	Ougna Ili	UPM
48	Plateaux	s/p Kpele Akata	Drawlato	Agbome	UPM
49	Plateaux	s/p Kpele Akata	Kpele Centre	Votre	UPM
50	Plateaux	s/p Kpele Akata	Akata	Akata Dzakpe	Monitor

サハネス州 REGION SAVANES

新規人カポンプ付き深井戸 NOUVEAUX FORAGES A PMH

No	Préfecture 県	小郡 Canton	村落 Village	地区 Localités	経度 Longitude	緯度 Latitude	2008年推定人口 Pop. 2008	給水施設必要数 Besoin en PE	既存給水施設 PE existants	日本への給水施設 設置請教 PE Projeté Pour JICA
S-001	Kpendjal	Naki Est	Nakpatongou				382			1
S-002	Kpendjal	Naki Est	Tantchimou	Tantchimou haut			739			1
S-003	Kpendjal	Naki Est	Djamoniga	samongou			221			1
S-004	Kpendjal	Naki Est	Nambenga	Nassiette			1,422			1
S-005	Kpendjal	Borgou	Bouldjare		0.67611	10.83500	725	4	1	1
S-006	Kpendjal	Borgou	Djivega		0.57667	10.85194	627	3	1	1
S-007	Kpendjal	Borgou	Kpaporga		0.56056	10.74917	805	4	1	1

S-008	Kpendjal	Borgou	Kpaporga	Kpaporga		0.55861	10.75222	400	2	0	1
S-009	Kpendjal	Borgou	Natchambonga			0.60083	10.84028	419	2	0	1
S-010	Kpendjal	Borgou	Teliga	Tetega		0.56722	10.90944	365	2	0	1
S-011	Kpendjal	Koundjoare	Djabdoare	Djabdoare II		0.61667	10.94056	518	3	0	1
S-012	Kpendjal	Koundjoare	Nyanle	Tomonle				354			1
S-013	Kpendjal	Koundjoare	Sanoaga	Gnepoledo		0.74778	10.91944	346	2	0	1
S-014	Kpendjal	Koundjoare	Zongo	Tambate			1.270				1
S-015	Kpendjal	Koundjoare	Koundjoaré village	Koundjoaré haut				1.219			1
S-016	Kpendjal	Koundjoare	Tambate	Yentougli		0.64222	10.93917	233	1	0	1
S-017	Kpendjal	Mandouri	Bagre-Tambima			0.72611	10.87917	518	3	0	1
S-018	Kpendjal	Mandouri	Donga			0.80583	10.81611	450	2	0	1
S-019	Oti	Barkoissi	Nassigou I			0.30861	10.58333	725	4	1	1
S-020	Oti	Barkoissi	Kolk I					515			1
S-021	Oti	Barkoissi	Kpédjak					309			1
S-022	Oti	Fare	Taderi			0.43944	10.17778	416	2	0	1
S-023	Oti	Galangashie	Kouwakou			0.36083	10.52167	500	2	1	1
S-024	Oti	Galangashie	Nekpaglikounkeag			0.31583	10.48778	800	3	0	1
S-025	Oti	Galangashie	Poloti			0.33250	10.52722	560	3	0	1
S-026	Oti	Gando	Dje-Bouri			0.70333	10.35806	722	4	3	1
S-027	Oti	Gando	Sakou	Kodjé				407			1
S-028	Oti	Gando	Wogou					397			1
S-029	Oti	Sagbiébou	Boni	Tchanka				448			1
S-030	Oti	Koumngou	Nandiki			0.47444	10.17583	801	4	2	1
S-031	Oti	Koundoire	Tchankpe-Bossou					423			1
S-032	Oti	Koumliore	Samti			0.60194	10.04222	650	4	2	1
S-033	Oti	Loko	Loko			0.24139	10.58833	745	4	0	1
S-034	Oti	Loko	Nagouni			0.19556	10.42417	500	2	0	1
S-035	Oti	Loko	Nassongou			0.24944	10.57778	713	4	1	1
S-036	Oti	Mango	Magna			0.43500	10.35556	715	4	0	1
S-037	S/P Cinkasse	Blankouri	Sannomoni					778			1
S-038	S/P Cinkasse	Blankouri	Kalao					439			1
S-039	S/P Cinkasse	Blankouri	Yoakpate			0.05028	11.04806	533	3	0	1
S-040	S/P Cinkasse	Boade Va	Honiwouri			0.03556	11.11917	528	3	0	1
S-041	S/P Cinkasse	Boade Va	Kassou					322			1
S-042	S/P Cinkasse	Cinkasse	Kodago			0.03889	11.10472	400	2	0	1
S-043	S/P Cinkasse	Cinkasse	Segnabin			0.00694	11.10389	900	4	1	1
S-044	S/P Cinkasse	Cinkasse	Slimissi			0.02861	11.10500	500	2	0	1
S-045	S/P Cinkasse	Cinkasse	Tantchigo			0.02028	11.07278	700	3	0	1
S-046	S/P Cinkasse	Cinkasse	Yiego			0.03333	11.10083	500	2	1	1
S-047	Tandjoare	Bagou Va	Bogle-Mongue			0.01000	10.68806	350	1	0	1
S-048	Tandjoare	Bogou	Kpentingue					633			1
S-049	Tandjoare	Bogou	Loankponguou					455			1
S-050	Tandjoare	Bogou	Dokle			0.15500	10.65361	403	2	0	1
S-051	Tandjoare	Bogou	Dote			0.18528	10.67611	325	2	0	1
S-052	Tandjoare	Bogou	Loambene			0.15333	10.61083	251	1	0	1
S-053	Tandjoare	Bogou	Natomone			0.18167	10.62278	396	2	0	1
S-054	Tandjoare	Bogou	Sakle			0.16500	10.64750	217	1	0	1
S-055	Tandjoare	Bombouaka	Djabire			0.22806	10.69250	282	2	0	1
S-056	Tandjoare	Bombouaka	Kankangbare			0.22389	10.73250	353	2	0	1
S-057	Tandjoare	Bombouaka	Soungou	Kpégou				520			1
S-058	Tandjoare	Bombouaka	Koulogue			0.21667	10.68361	200	1	0	1
S-059	Tandjoare	Bombouaka	Yening			0.24222	10.73139	375	2	0	1
S-060	Tandjoare	Boulogou	Bembengou			0.28556	10.63444	627	3	0	1
S-061	Tandjoare	Boulogou	Bougou			0.29833	10.62417	387	2	0	1
S-062	Tandjoare	Doukpergou	Liek			0.03389	10.64722	602	3	1	1
S-063	Tandjoare	Doukpergou	Sangou					734			1
S-064	Tandjoare	Goundogou	Goundoga			0.15667	10.68750	694	4	0	1
S-065	Tandjoare	Goundogou	Nandjoare			0.16639	10.70111	724	4	0	1
S-066	Tandjoare	Goundogou	Soussouri					529			1

No	Préfecture 県	小郡 Canton	村落 Village	地区 Localités	経度 Longitude	緯度 Latitude	2008年推定人口 Pop. 2008	給水施設必要数 Besoin en PE	既存給水施設 PE existants	日本への給水施設 設置請数 PE Projeté Pour JICA
S-067	Tandjoaré	Loko	Loko Centre		0.23861	10.59583	765	4	2	1
S-068	Tandjoaré	Loko	Tomongue		0.22083	10.53972	289	2	0	1
S-069	Tandjoaré	Lokpano	Koukomoni		0.13222	10.57639	537	3	1	1
S-070	Tandjoaré	Lokpano	Kpinkpaworouk		0.10667	10.55083	226	1	0	1
S-071	Tandjoaré	Lokpano	Pog		0.08194	10.56750	304	2	0	1
S-072	Tandjoaré	Lokpano	Yemborbagou		0.11000	10.60250	421	2	0	1
S-073	Tandjoaré	Mamproug	Mamproug		0.03722	10.67583	379	2	0	1
S-074	Tandjoaré	Mamproug	Bore				479			1
S-075	Tandjoaré	Mamproug	Pkumbuog		0.00417	10.66333	485	3	0	1
S-076	Tandjoaré	Mamproug	Tangbamong		0.02361	10.63611	402	2	0	1
S-077	Tandjoaré	Nandoga	Mourmonne malgou				401			1
S-078	Tandjoaré	Nano	Bopak		0.12917	10.68611	768	4	1	1
S-079	Tandjoaré	Nano	Dore		0.09972	10.77167	613	3	1	1
S-080	Tandjoaré	Nano	Goate		0.05361	10.72278	223	1	0	1
S-081	Tone	Bidjenga	Babogou		0.31389	10.66722	538	3	0	1
S-082	Tone	Bidjenga	Boumone		0.34083	10.75056	500	2	0	1
S-083	Tone	Bidjenga	Dabogou		0.25611	10.71806	548	3	0	1
S-084	Tone	Bidjenga	Gbanwague		0.28639	10.70833	353	2	0	1
S-085	Tone	Bidjenga	Kombiabagou		0.26833	10.72694	314	2	0	1
S-086	Tone	Bidjenga	Padoine							1
S-087	Tone	Bidjenga	Pantogou		0.28889	10.67639	700	3	0	1
S-088	Tone	Bidjenga	Tambimongue		0.26111	10.69056	500	2	0	1
S-089	Tone	Bidjenga	Tambingue		0.31500	10.68028	395	2	0	1
S-090	Tone	Bidjenga	Touaringou		0.27944	10.70444	560	3	0	1
S-091	Tone	Bidjenga	Yendegou		0.32750	10.68972	204	1	0	1
S-092	Tone	Dapaong	Babona II		0.29306	10.81167	579	3	1	1
S-093	Tone	Dapaong	Tomone		0.19000	10.87028	798	4	0	1
S-094	Tone	Kantindi	Obitenlegou Iii		0.28194	10.94389	449	2	0	1
S-095	Tone	Kantindi	Otchimbiagou		0.29389	10.91167	449	2	0	1
S-096	Tone	Kantindi	Oubitenlegou Ii		0.27611	10.94056	360	2	0	1
S-097	Tone	Kantindi	Tidonte		0.17889	10.98556	675	4	1	1
S-098	Tone	Koribougou	Gbagou-Ghangbagou		0.31944	10.92278	500	2	0	1
S-099	Tone	Kourientre	Dalagou II		0.23111	10.99083	441	2	0	1
S-100	Tone	Kourientre	Kpegbongue		0.23389	10.98361	503	3	1	1

小規模配水施設 NOUVEAUX MINI AEP

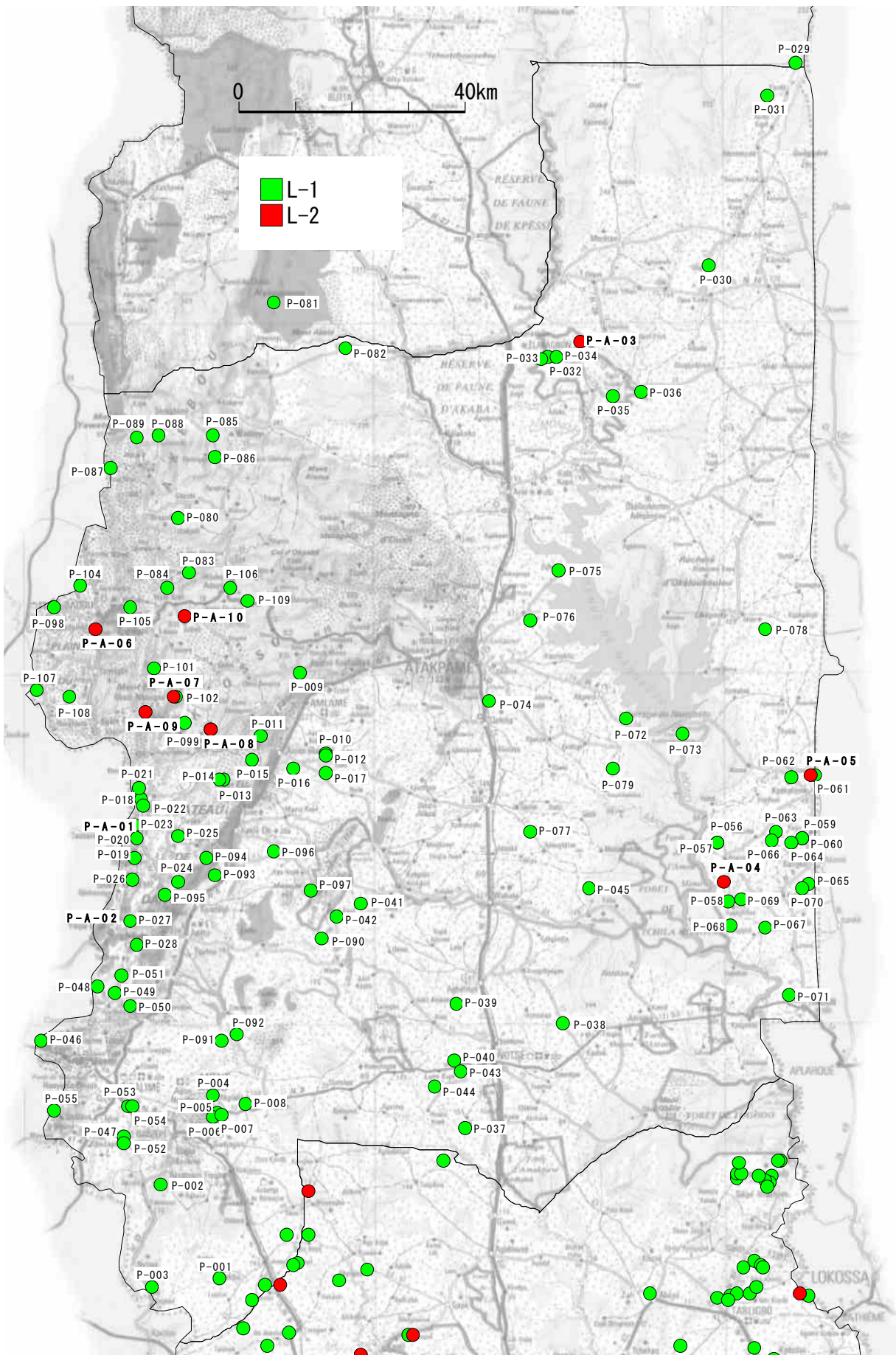
No	Préfecture 県	小郡 Canton	村落 Village	地区 Localités	経度 Longitude	緯度 Latitude	2008年推定人口 Pop. 2008	給水施設必要数 Besoin en PE	既存給水施設 PE existants	日本への給水施設 設置請数 PE Projeté Pour JICA
S-A-01	Kpndjal	Borgou	Borgou	Centre	0.57333	10.76361	2,575		3	1
S-A-02	Kpndjal	Mandouri	Mandouri	Centre	0.81472	10.84806	1,700		2	1
S-A-03	Oti	Barkoissi	Barkoissi	Centre	0.30306	10.55389	3,904		5	1
S-A-04	Oti	Takpamba	Takpamba	Centre	0.57417	9.97000	2,180		9	1
S-A-05	Tandjoaré	Tamongue	Yembour	Centre	0.14278	10.54139	1,720		4	1
S-A-06	Tandjoaré	Nano	Nano	Centre	0.10806	10.70222	1,643		2	1
S-A-07	Cinkassé	Timbou	Timbou	Centre	0.11333	11.03139	1,854		1	1
S-A-08	Cinkassé	Gnoaga	Gnoaga	Centre	0.09806	11.10556	1,054		0	1
S-A-09	Tone	Naki - Ouest	Naki - Ouest	Centre	0.09556	10.90556	3,163		9	1
S-A-10	Tone	Nanergou	Nanergou	Centre	0.14722	10.91444	2,060		2	1

改修対象深井戸 LISTE DES FORAGES A REHABILITER

N°	県 Préfecture	小郡 Canton	村落 Village	地区 Localités	ポンプ機種 Marque pompe
S-R-01	TONE	Kantindi	Bagnane	Bagnane - Santatoute	UPR
S-R-02	TONE		Boale	Boale	UPROMA
S-R-03	TONE		Dakpante I	Eloague	UPROMA
S-R-04	TONE	Kourientré	Kpong II	Kpong centre	UPM
S-R-05	TONE		Tintodigouine	Gnangbangbong	UPM

S-R-06	ZONE	Naki - Ouest	Toutouangbang	Toutouangbang I	UPM
S-R-07	ZONE	Nakorgou		Djatbome	UPM
S-R-08	ZONE	Logodé		Logodé centre	UPM
S-R-09	ZONE	Tami		Tonte - Bas	VER
S-R-10	ZONE	Dapaong		DRH	PB
S-R-11	ZONE	Dalwak		-	UPM
S-R-12	TANDJOARE	Bombouaka	Soungou	Soungou centre Ecole	UPM
S-R-13	TANDJOARE		Tambangou	CAT	-
S-R-14	TANDJOARE	Doukpergou	Bakosse	Centre	VER
S-R-15	TANDJOARE	Loko	Yoak	Yoak centre	UPM
S-R-16	TANDJOARE	Lokpano	Lokpano	Lokpano centre	VER
S-R-17	TANDJOARE	Pligou II	Pligou II	Centre Ecole	UPM
S-R-18	TANDJOARE	Nano	Nassigou	Boungou	VER
S-R-19	TANDJOARE	Tamongue	Koundougou	Koundougou	UPM
S-R-20	TANDJOARE		Tambigue II	Tambigue II	VER
S-R-21	TANDJOARE	Tampialime	Bakpang - Souka	pokanyéle	VER
S-R-22	TANDJOARE	Nandoga	Gangana - Kounog	Gangana - Kounog	PB
S-R-23	OTI	Takpamba	Djandjantité	Mouyola 2cole	UPM
S-R-24	OTI		Bitchédo	EPP	VER
S-R-25	OTI	Galangashie	Bigou		VER
S-R-26	OTI	Gando	Kouwounka	Kouwounka	UPM
S-R-27	OTI		Napoli		VER
S-R-28	OTI		Takpapiéni	Marché	UPM
S-R-29	OTI		Baritigou	Baritigou	VER
S-R-30	OTI	Loko	Kérékéte II	Kérékéte II	IND
S-R-31	OTI		Gbété	Tamondi	UPM
S-R-32	OTI	Mogou	Kpentchani	Kpentchani	UPM
S-R-33	OTI	Mango	Manché	Natchabou école	VER
S-R-34	OTI	Nagbéni	Namounbaga	Namounbaga	UPROMA
S-R-35	KPENDJAL	Borgou	Nalambaga		UPM
S-R-36	KPENDJAL		Sagou		UPM
S-R-37	KPENDJAL		Yanyane	Yanyane	PB
S-R-38	KPENDJAL	Koundjoaré	Djabjoaré	Djabjoaré centre	UPROMA
S-R-39	KPENDJAL		Sankortchagou	Ecole	UPM
S-R-40	KPENDJAL		Bambore	Oiao	PB
S-R-41	KPENDJAL	Namoundjoga	Tanichal	Kpaghenle	UPROMA
S-R-42	KPENDJAL	Ogato	Ogato centre		UPM
S-R-43	KPENDJAL		Bonloaré	Bonloaré	UPROMA
S-R-44	KPENDJAL	Pogno	Okontchiok	Okontchiok	UPROMA
S-R-45	KPENDJAL	Mandouri	Sassiéga	Centre	UPM
S-R-46	KPENDJAL	Naki - Est	Djoamon	Gabounou II	UPM
S-R-47	Cinkassé	Cinkassé	Pissoogo	Pissoogo	UPM
S-R-48	Cinkassé		Tampilego	Tampilego centre	UPM
S-R-49	Cinkassé	Timbou	Datoulonte II		PB
S-R-50	Cinkassé	Saam- Naba	Safobé II	Safobé II	PB





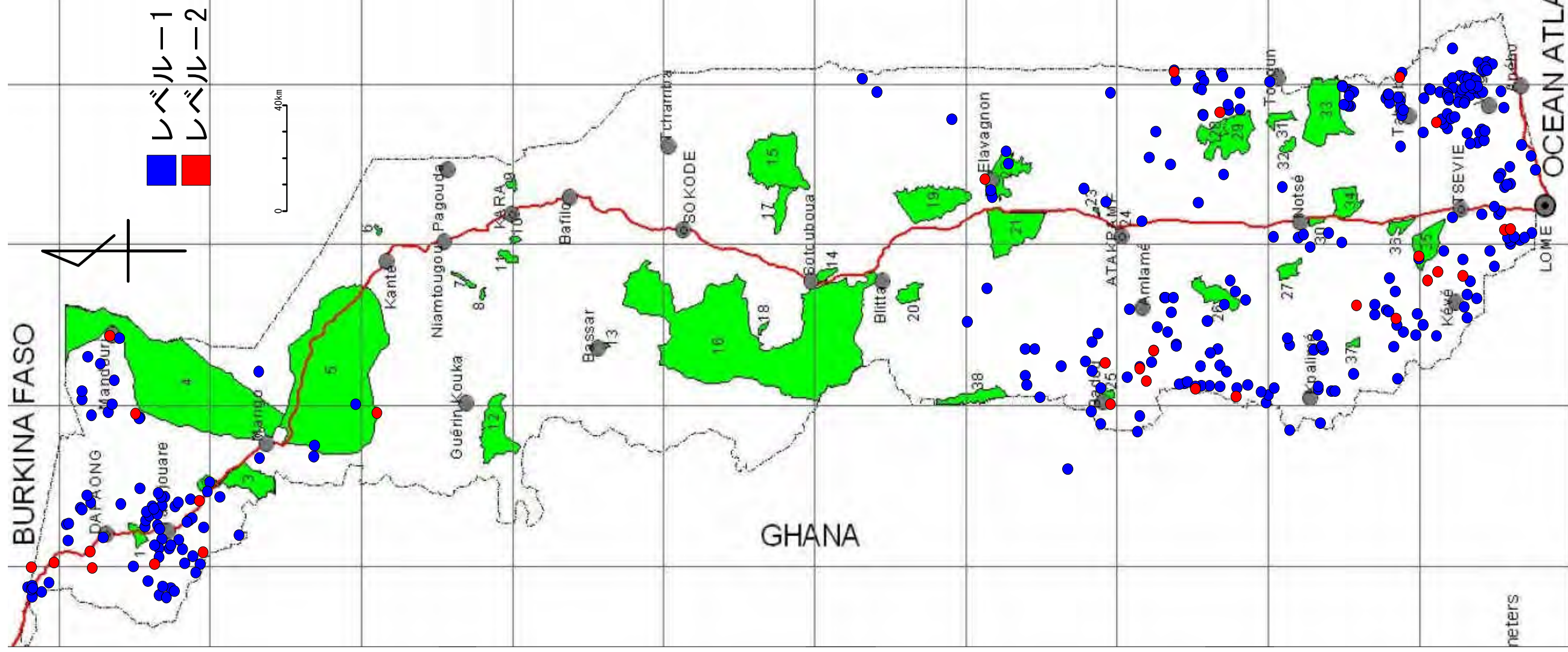






## 6-2 要請村落と自然保護区





N°	Nom
1	Forêt de la Fosse aux Lions
2	Forêt de Barkoissi
3	Forêt de Calangachi
4	Réserve de faune de l'Oti
5	Parc national de la Kéran
6	Forêt du Mont Amalo
7	Forêt de Manda
8	Forêt de la Kara
9	Forêt de Sirka
10	Forêt du Mont Kindja
11	Forêt de Djamdè
12	Forêt de Sadjji
13	Forêt de Bassar
14	Forêt de Sotouboua
15	Réserve de Faune d'Abdoulaye
16	Parc National de Fazao Maïfakassa
17	Forêt de l'Aou Mono
18	Forêt de l'Anié
19	Réserve de Faune de Kpéssi
20	Forêt du Mont Balam
21	Réserve de faune d'Akaba
22	Forêt du Bas-Ogou
23	Forêt de Havé Nord
24	Forêt d'Atakpamé
25	Forêt des deux Béna
26	Forêt du Mont Haïto
27	Forêt de Haho Baloé
28	Forêt de l'Amou Mono
29	Forêt de Tchilla Monota
30	Forêt de Notsé
31	Forêt de Tététou
32	Forêt d'Asrama
33	Parc National de Togodo
34	Forêt d'Amakpavé
35	Forêt d'Eto
36	Forêt de la Lili
37	Forêt de Wouto
38	Forêt de Assoukoko

■ レベル-1  
■ レベル-2

自然保護区等と要請村落の分布

