

ラオス国
エネルギー鉱業省電力局
ラオス電力公社

ラオス国
電力系統計画調査

ファイナルレポート
(付属資料)

平成 22 年 1 月
(2010 年)

独立行政法人
国際協力機構 (JICA)

委託先
東京電力株式会社
日本工営株式会社

産業
JR
09-093

付録 7.5

NBCA および保護林

(出典:農林省森林局)

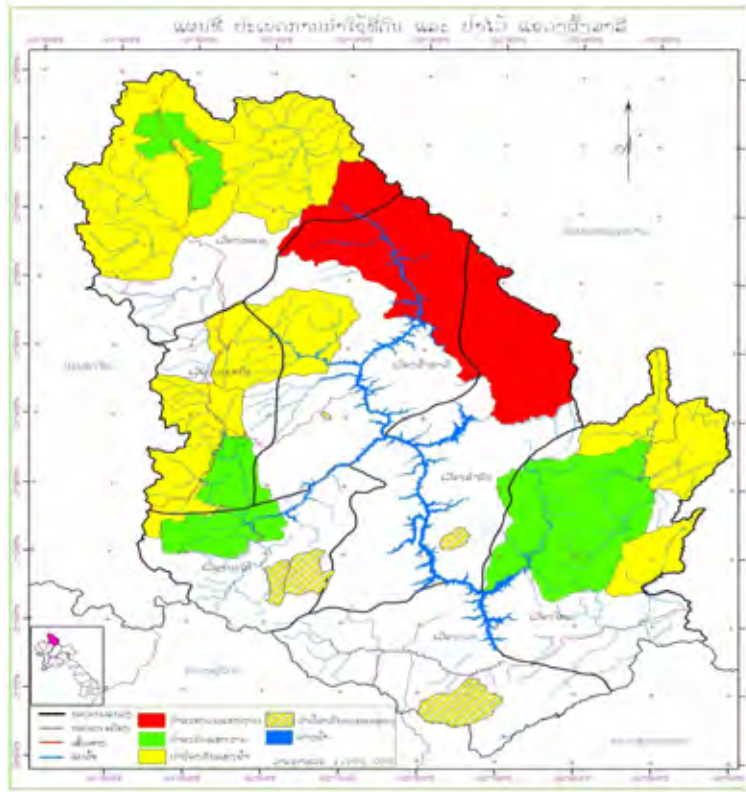


図 3 Pongsaly 県における NBCA および保護林 e

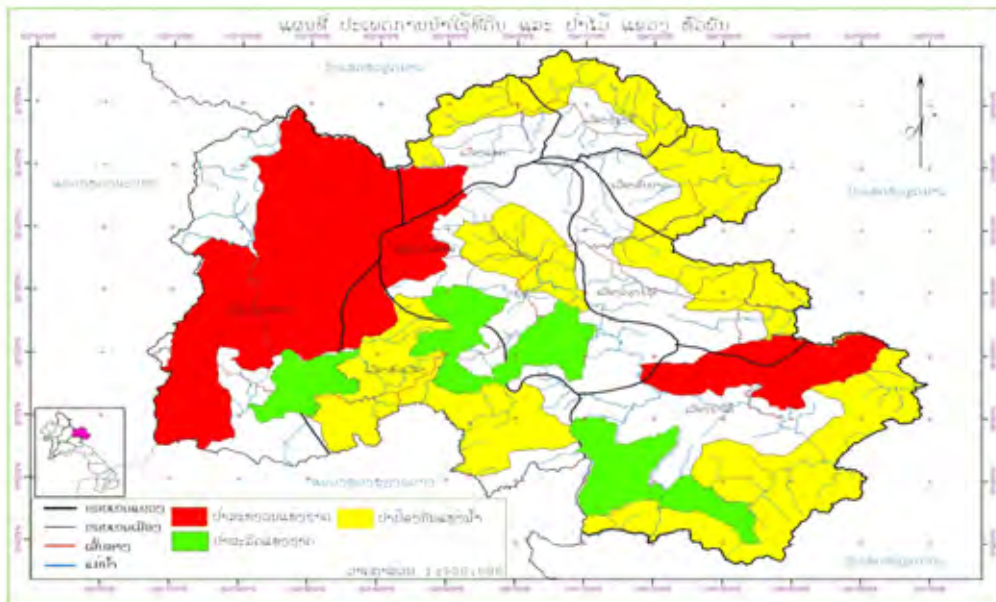
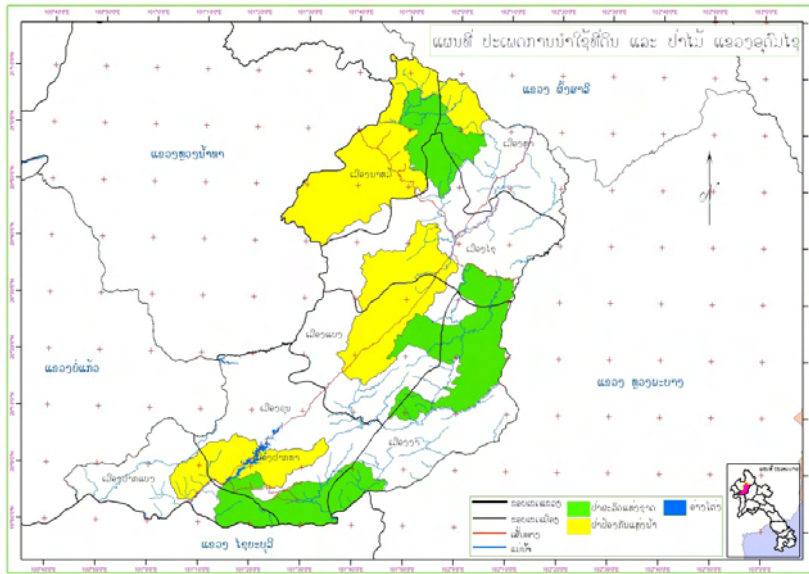
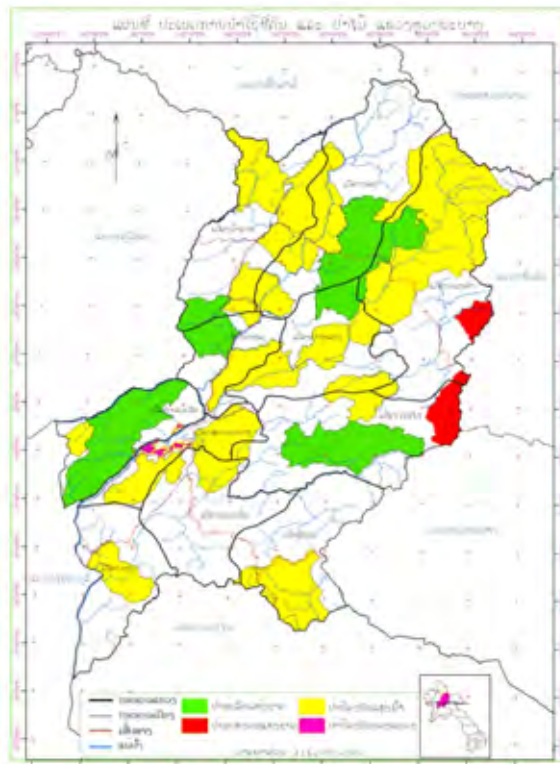


図 4 Houaphanh 県における NBCA および保護林



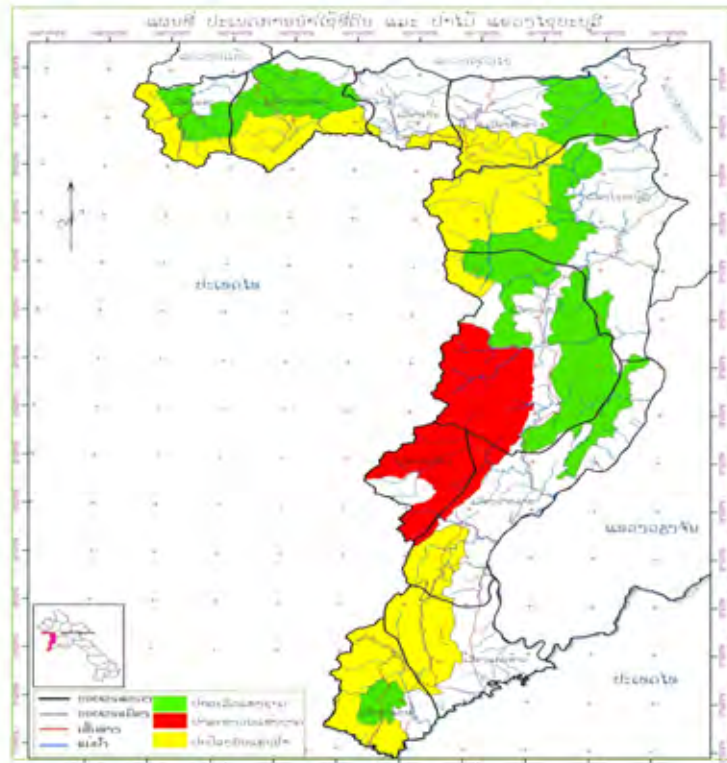
■ NBCA ■ Protection Forest

图 5: Oudomxay 県における NBCA および保護林



■ NBCA ■ Protection Forest

图 6 Luang Prabang 県における NBCA および保護林



■ NBCA ■ Protection Forest

図 7 Xayaboury 県における NBCA および保護林

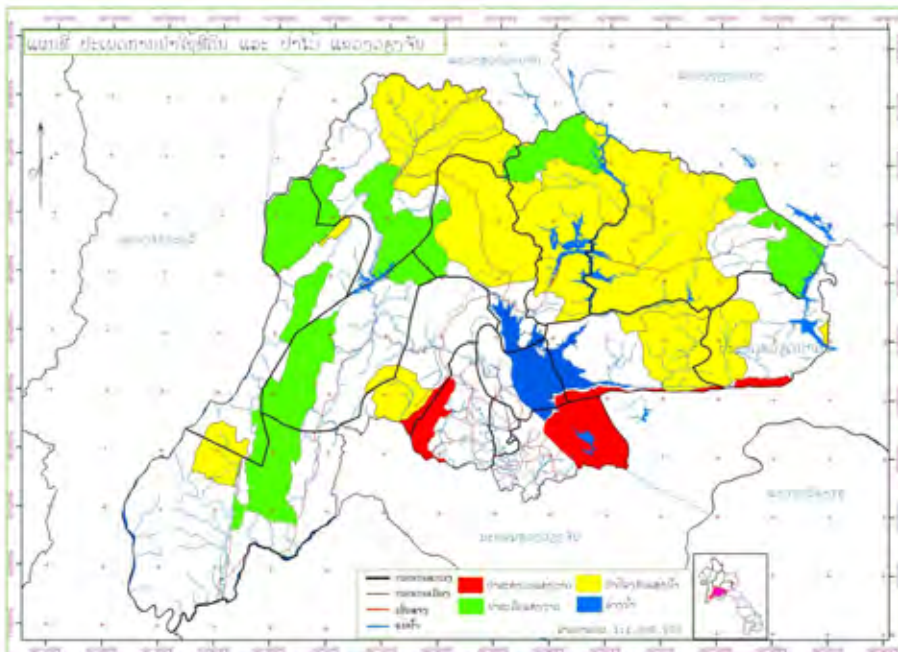
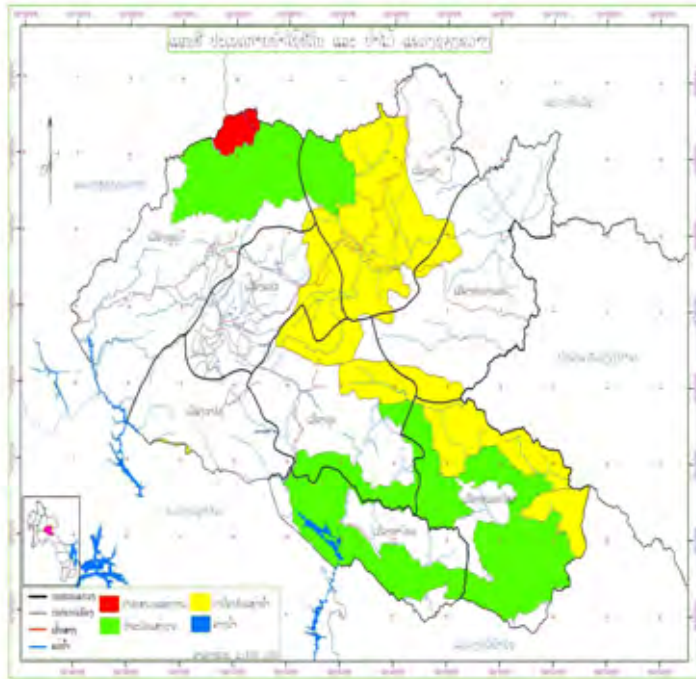
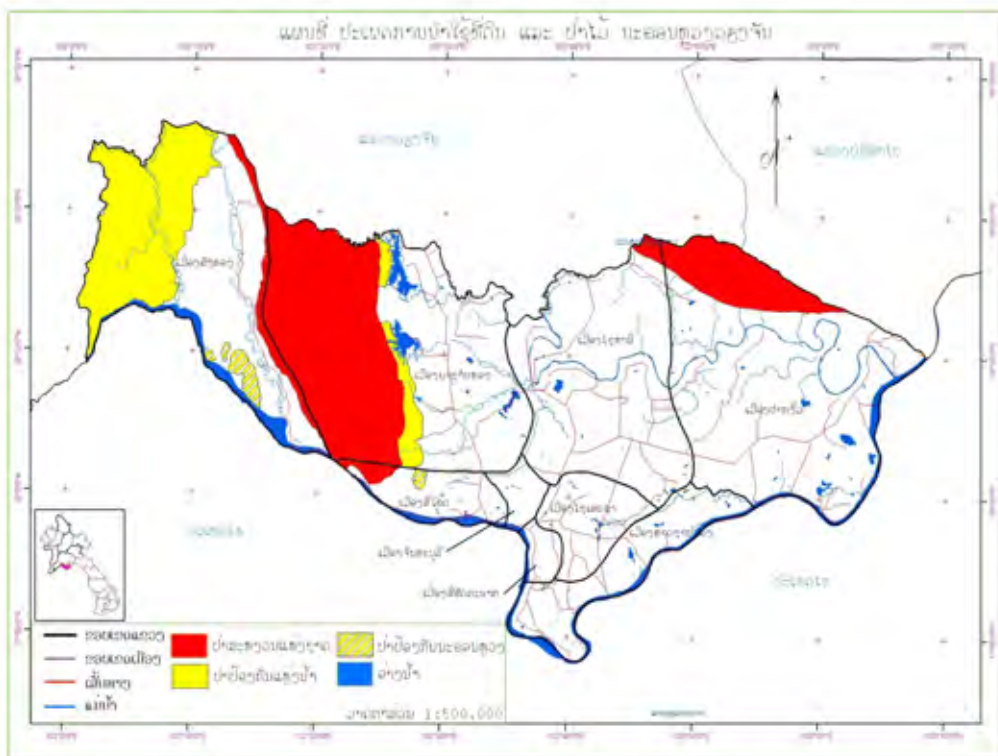


図 8 Xieng Khuang 県における NBCA および保護林



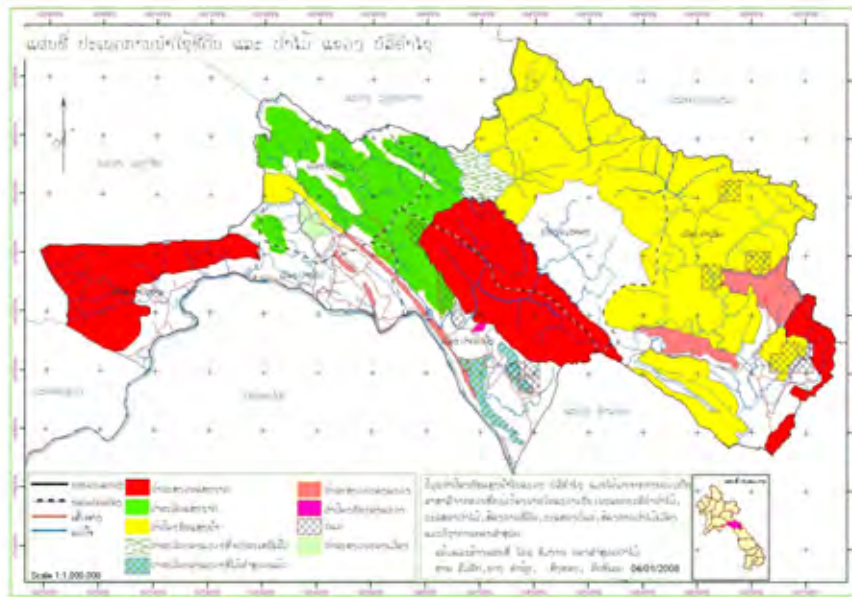
■ NBCA ■ Protection Forest

図9 Vientiane 県におけるNBCAおよび保護林



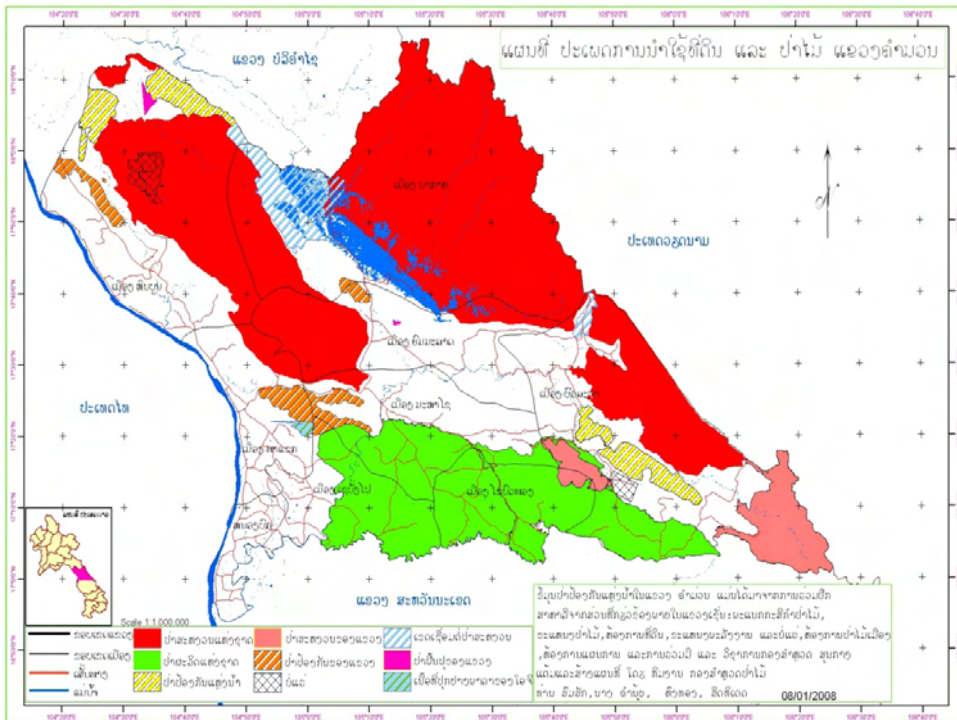
■ NBCA ■ Protection Forest

図10 Vientiane 市におけるNBCAおよび保護林



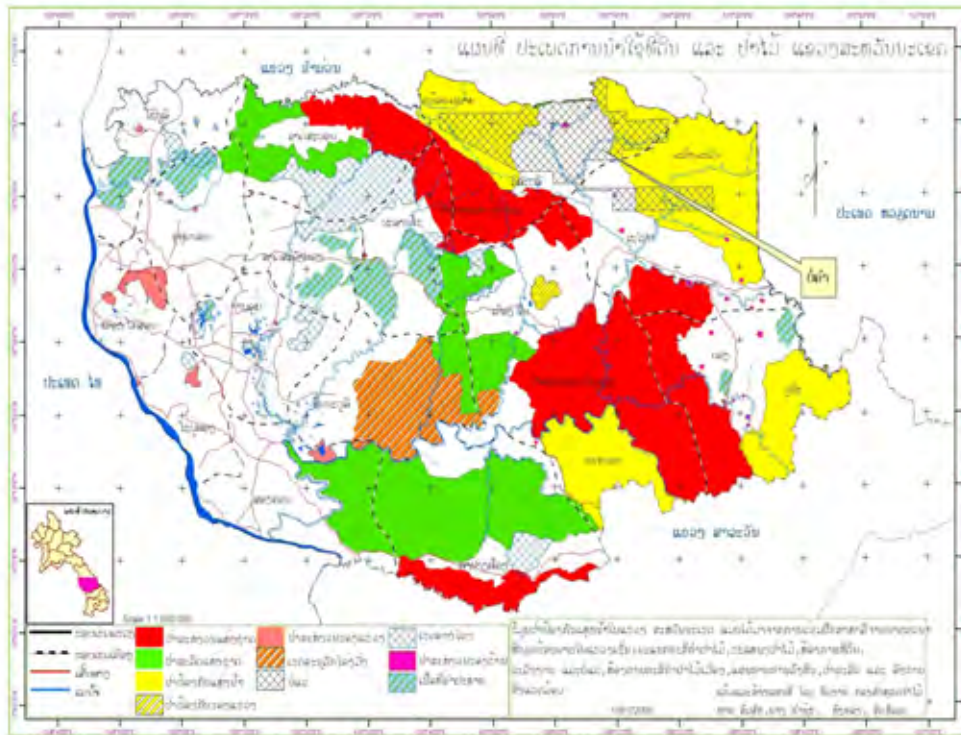
■ NBCA ■ Protection Forest

图 11 Bolikhamxay 県における NBCA および保護林



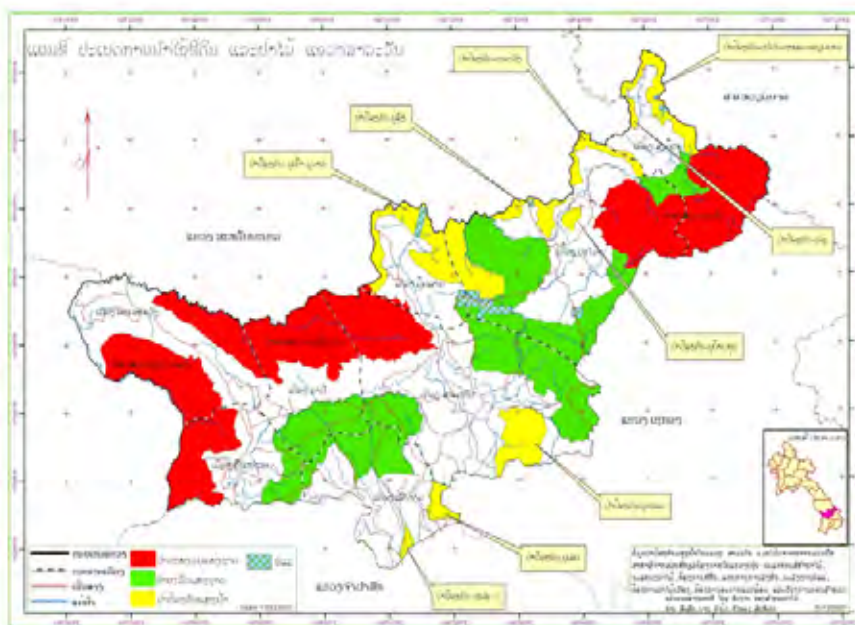
■ NBCA ■ Protection Forest

图 12 Khammouan 県における NBCA および保護林



■ NBCA ■ Protection Forest

图 13 Savannakhet 県における NBCA および保護林



■ NBCA ■ Protection Forest

图 14 Saravan 県における NBCA および保護林

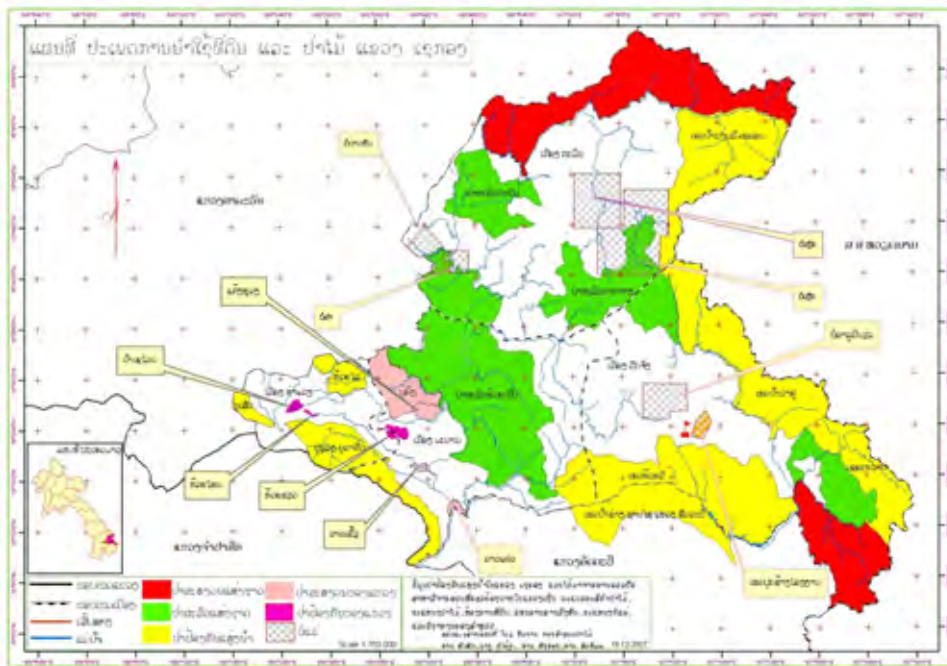


図 15 Sekong 県における NBCA および保護林

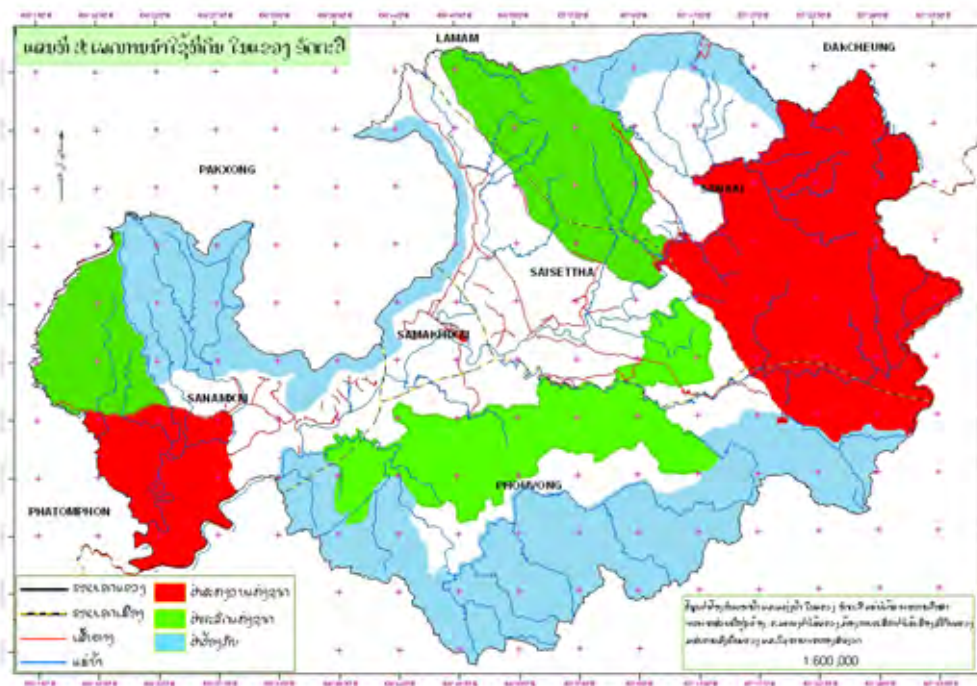
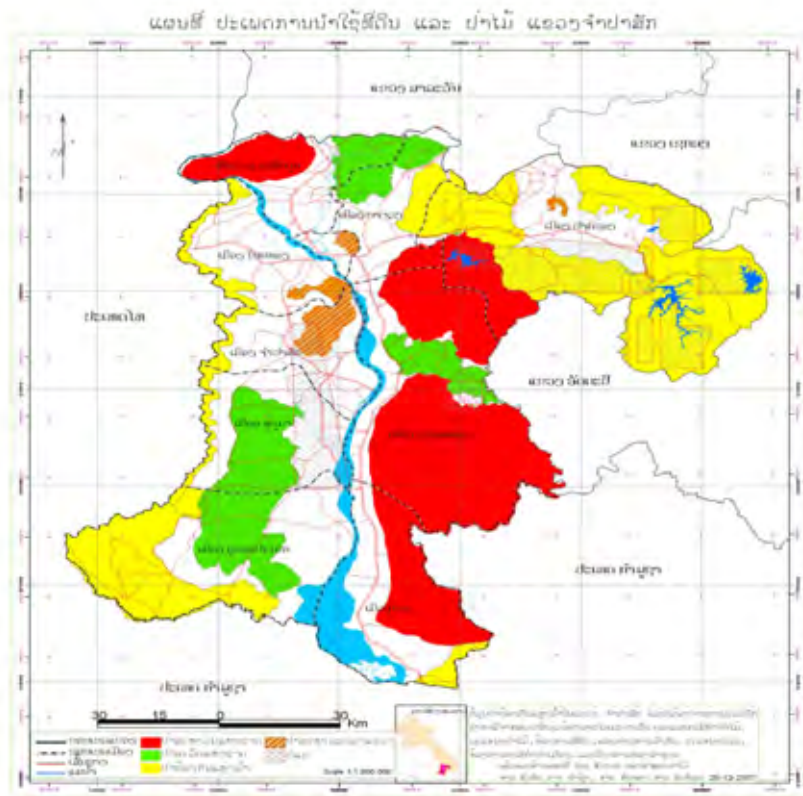


図 16 Attapeu 県における NBCA および保護林

■ NBCA ■ Protection Forest

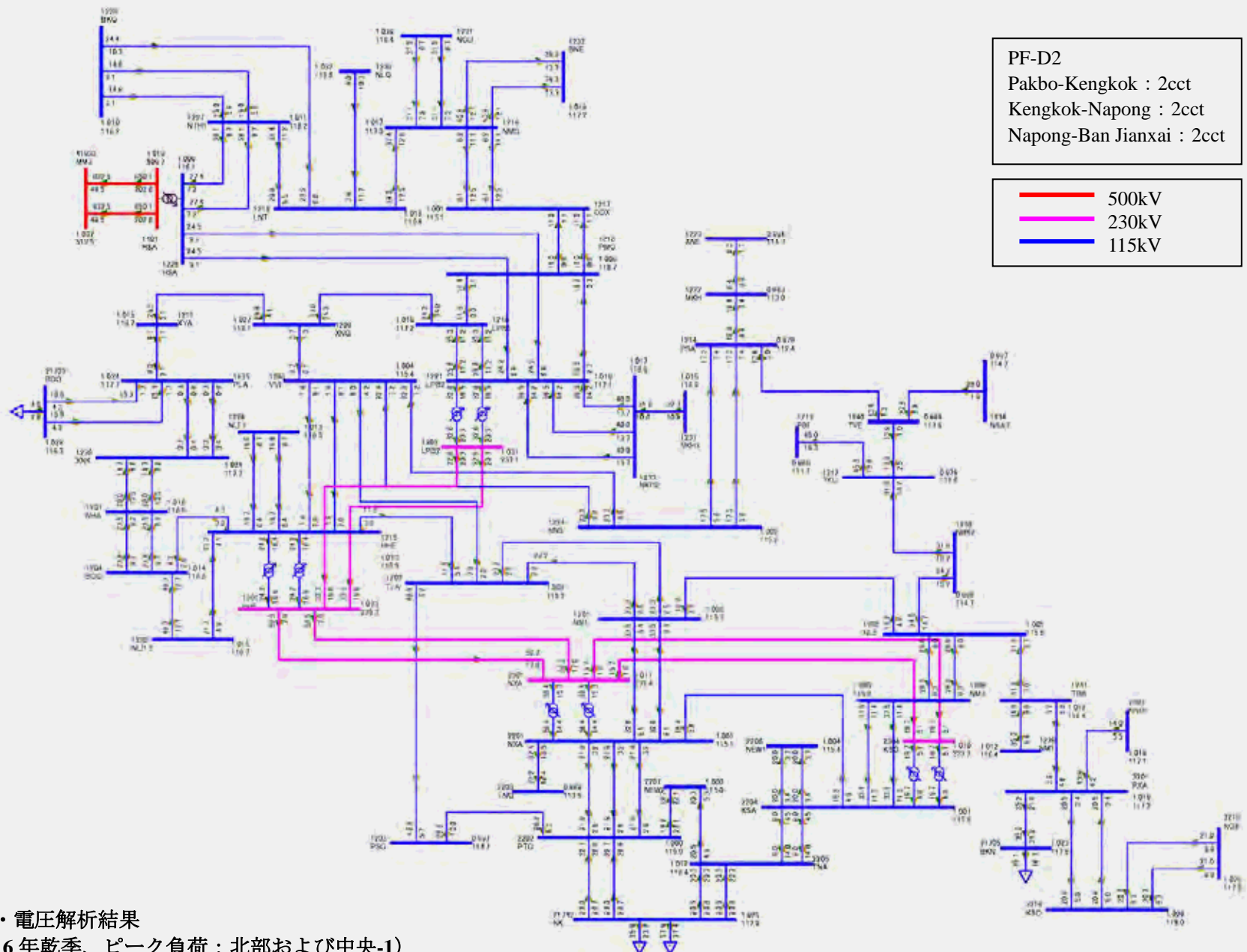


■ NBCA ■ Protection Forest

图 17 Chamrasack 県における NBCA および保護林

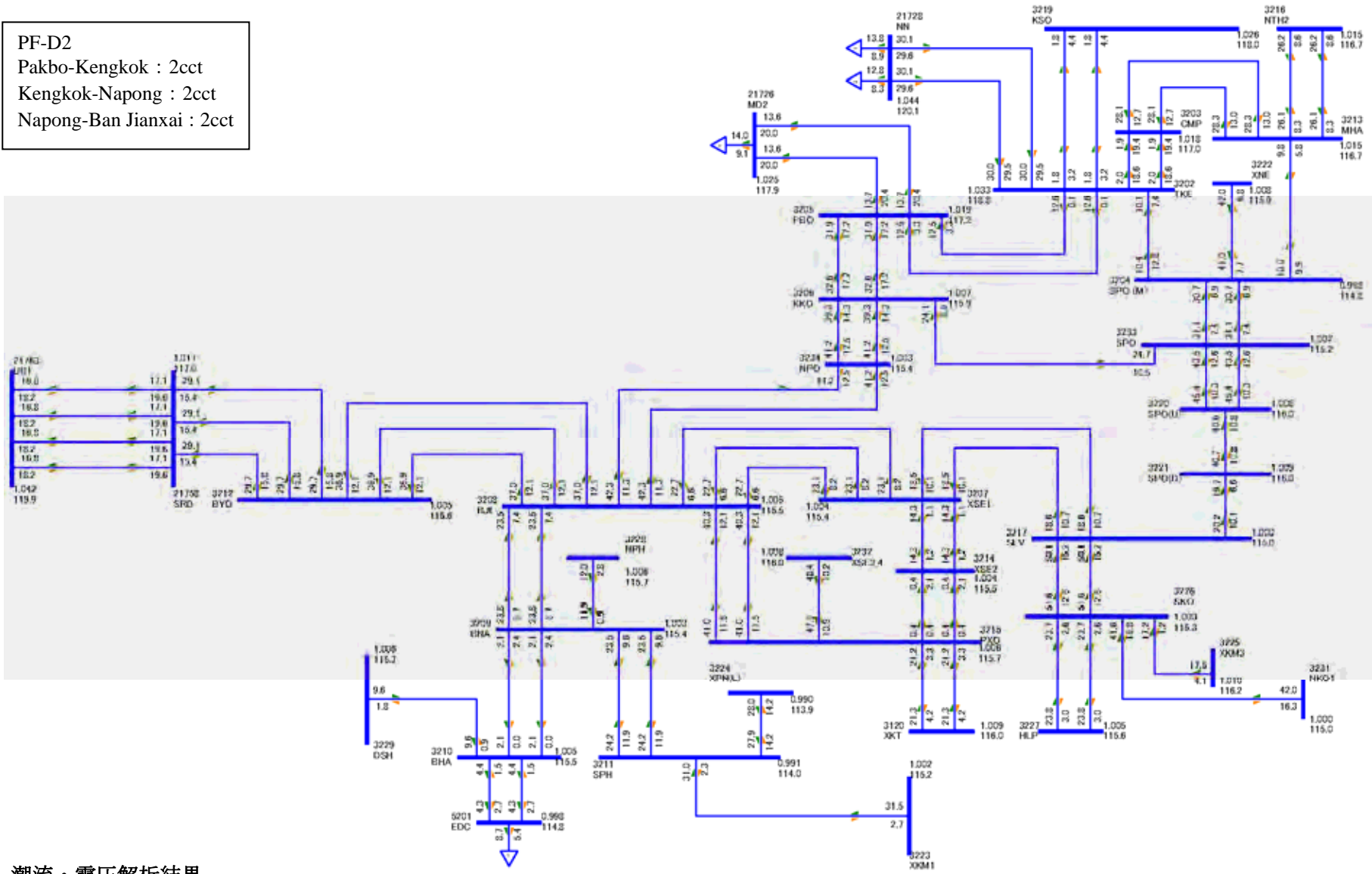
付録 8.8-1

潮流・電圧解析結果 (2016 年断面)

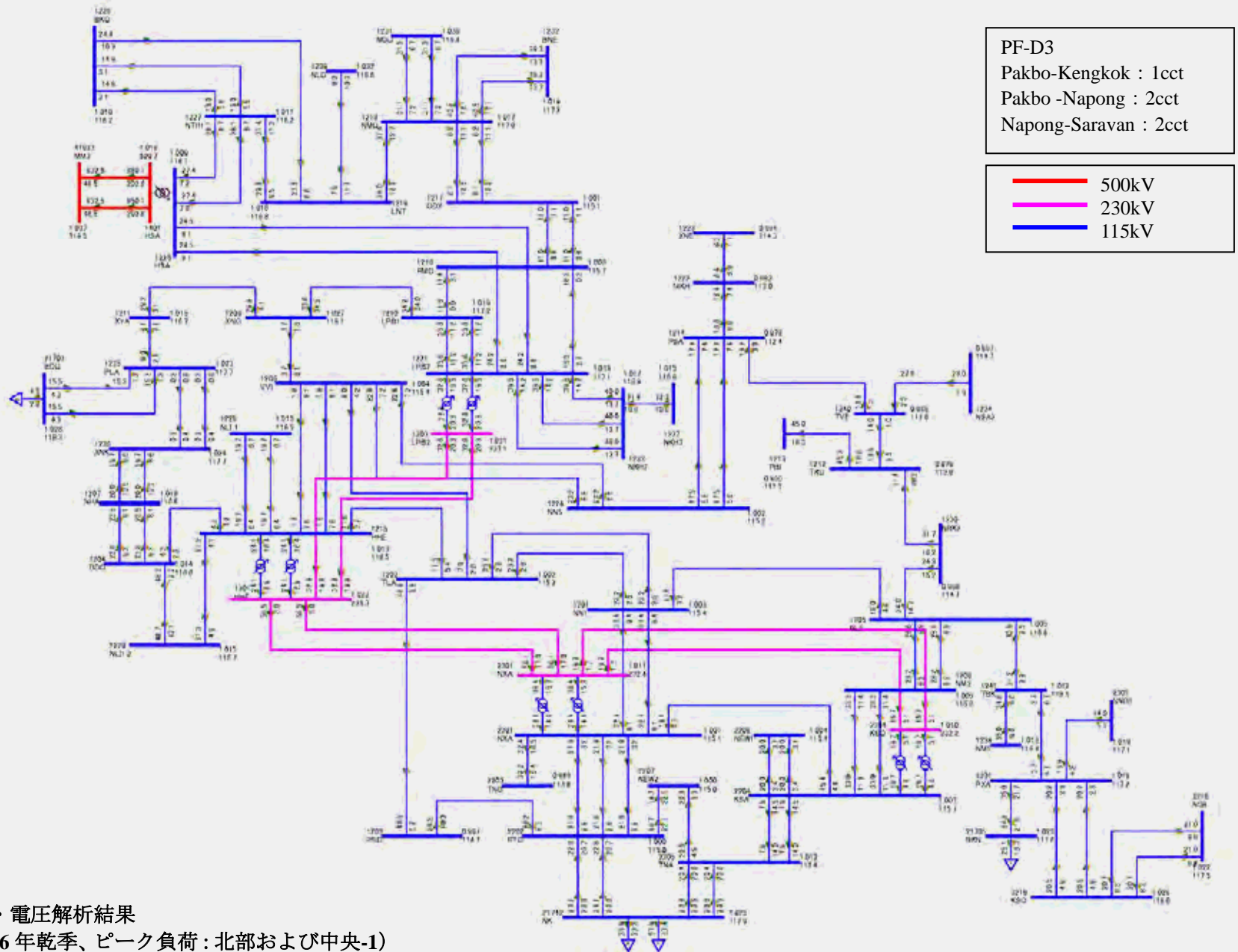


潮流・電圧解析結果
 (2016年乾季、ピーク負荷：北部および中央-1)

PF-D2
 Pakbo-Kengkok : 2cct
 Kengkok-Napong : 2cct
 Napong-Ban Jianxai : 2cct



潮流・電圧解析結果
 (2016年乾季、ピーク負荷: 中央-2 および南部)



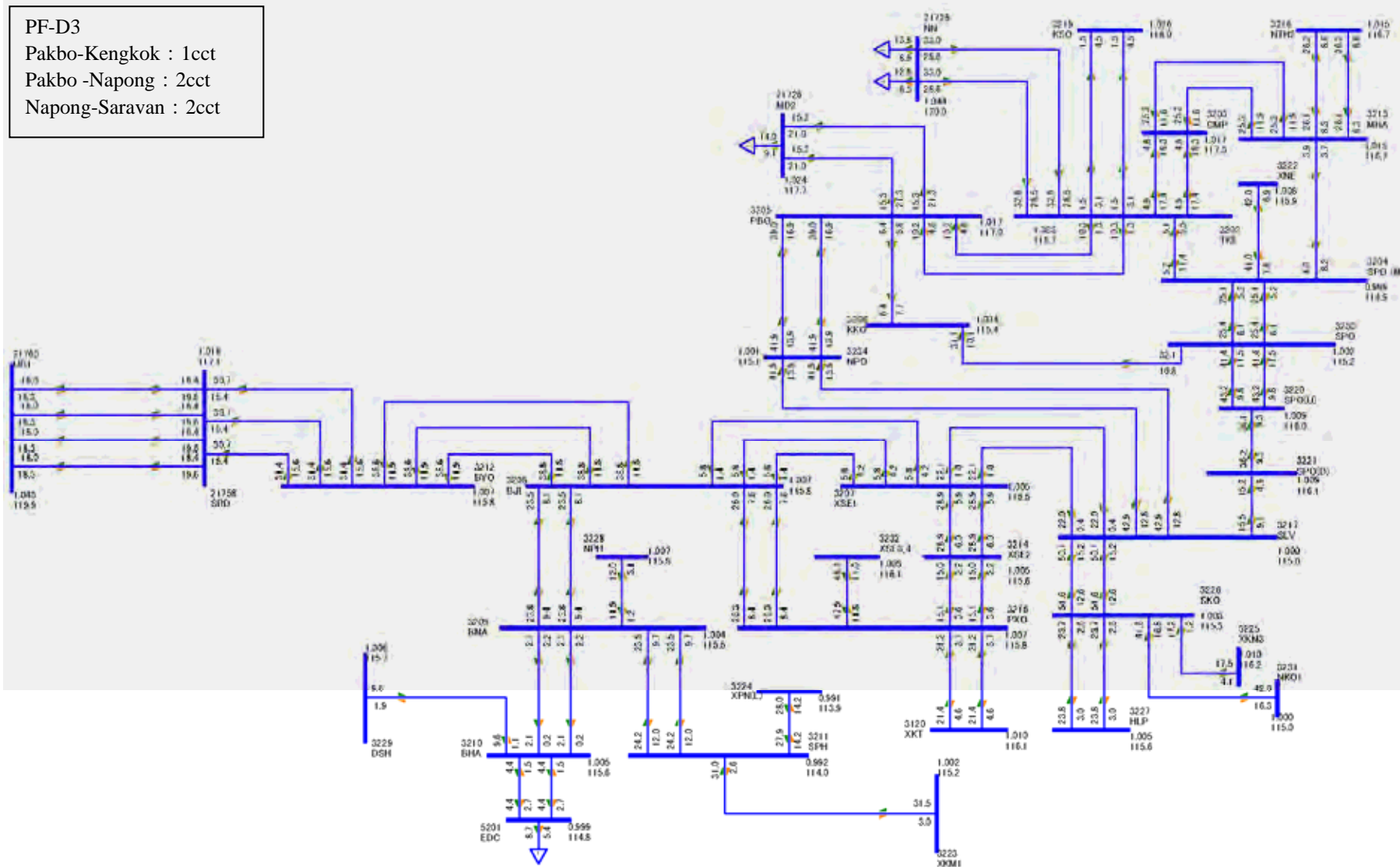
潮流・電圧解析結果
 (2016年乾季、ピーク負荷: 北部および中央-1)

PF-D3

Pakbo-Kengkok : 1cct

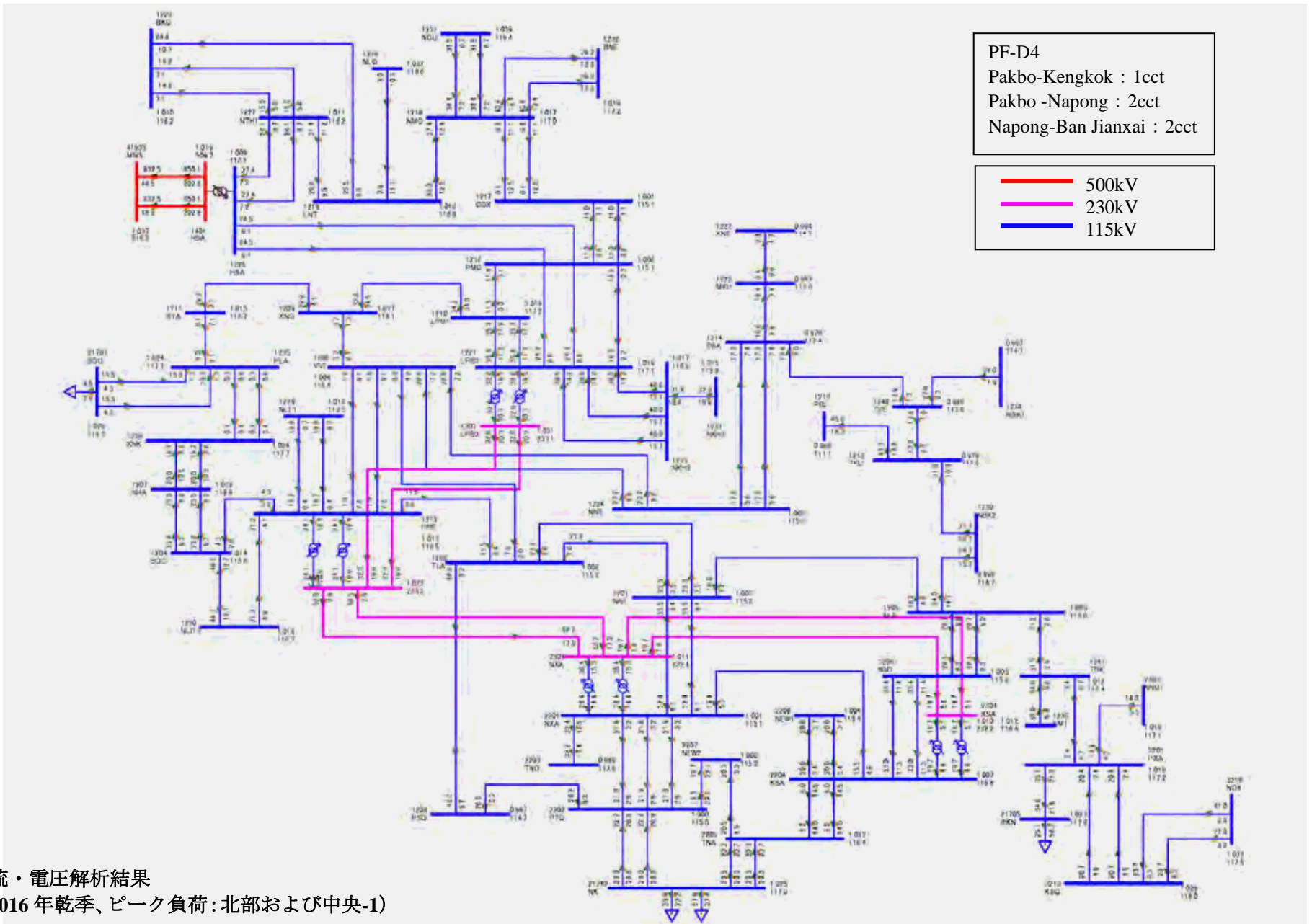
Pakbo -Napong : 2cct

Napong-Saravan : 2cct



潮流・電圧解析結果

(2016年乾季、ピーク負荷：中央-2および南部)



潮流・電圧解析結果
 (2016年乾季、ピーク負荷:北部および中央-1)

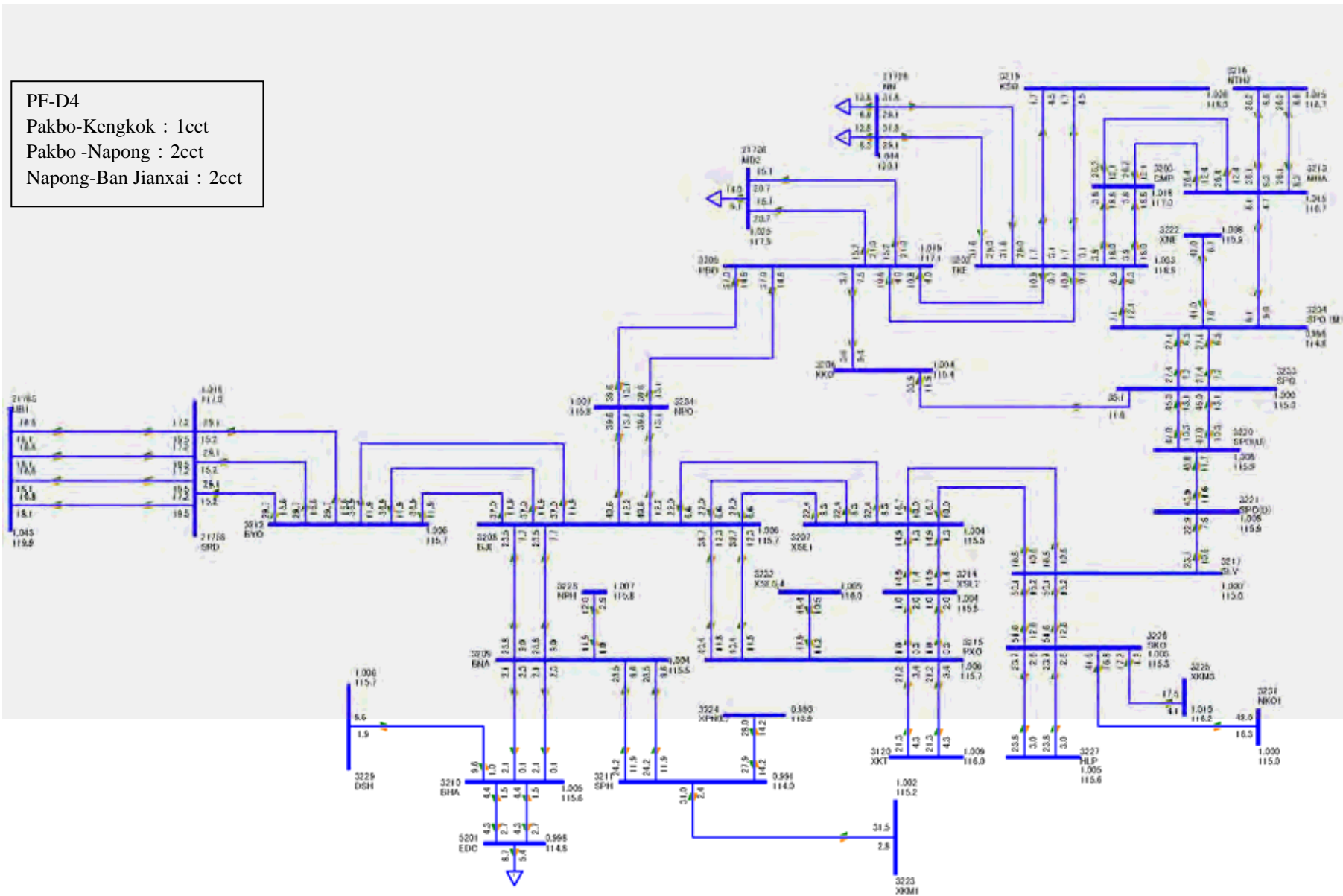
PF-D4

Pakbo-Kengkok : 1cct

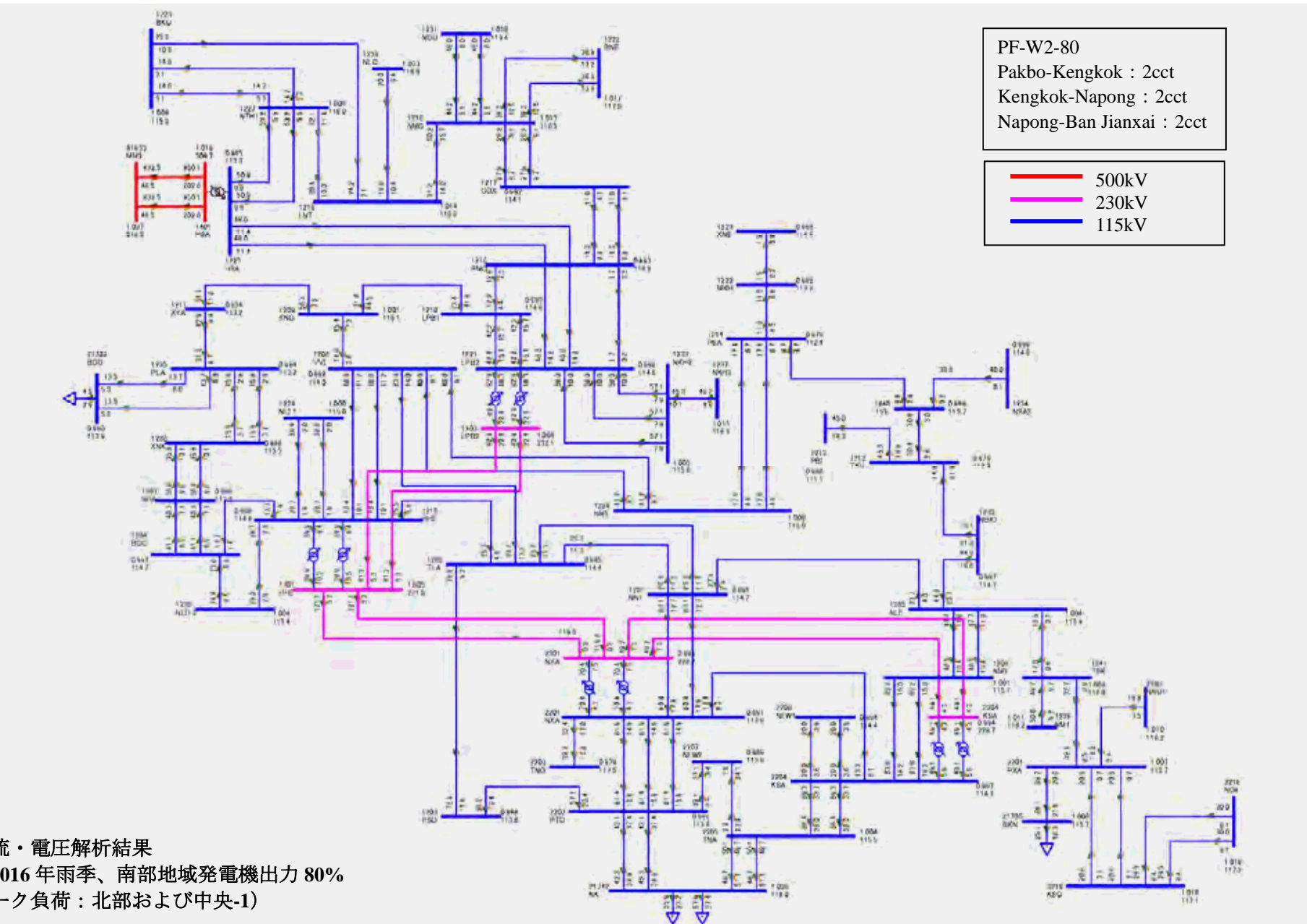
Pakbo -Napong : 2cct

Napong-Ban Jianxai : 2cct

PF-D4
Pakbo-Kengkok : 1cct
Pakbo -Napong : 2cct
Napong-Ban Jianxai : 2cct



潮流・電圧解析結果
(2016年乾季、ピーク負荷:中央-2 および南部)



PF-W2-80
 Pakbo-Kengkok : 2cct
 Kengkok-Napong : 2cct
 Napong-Ban Jianxai : 2cct

500kV
 230kV
 115kV

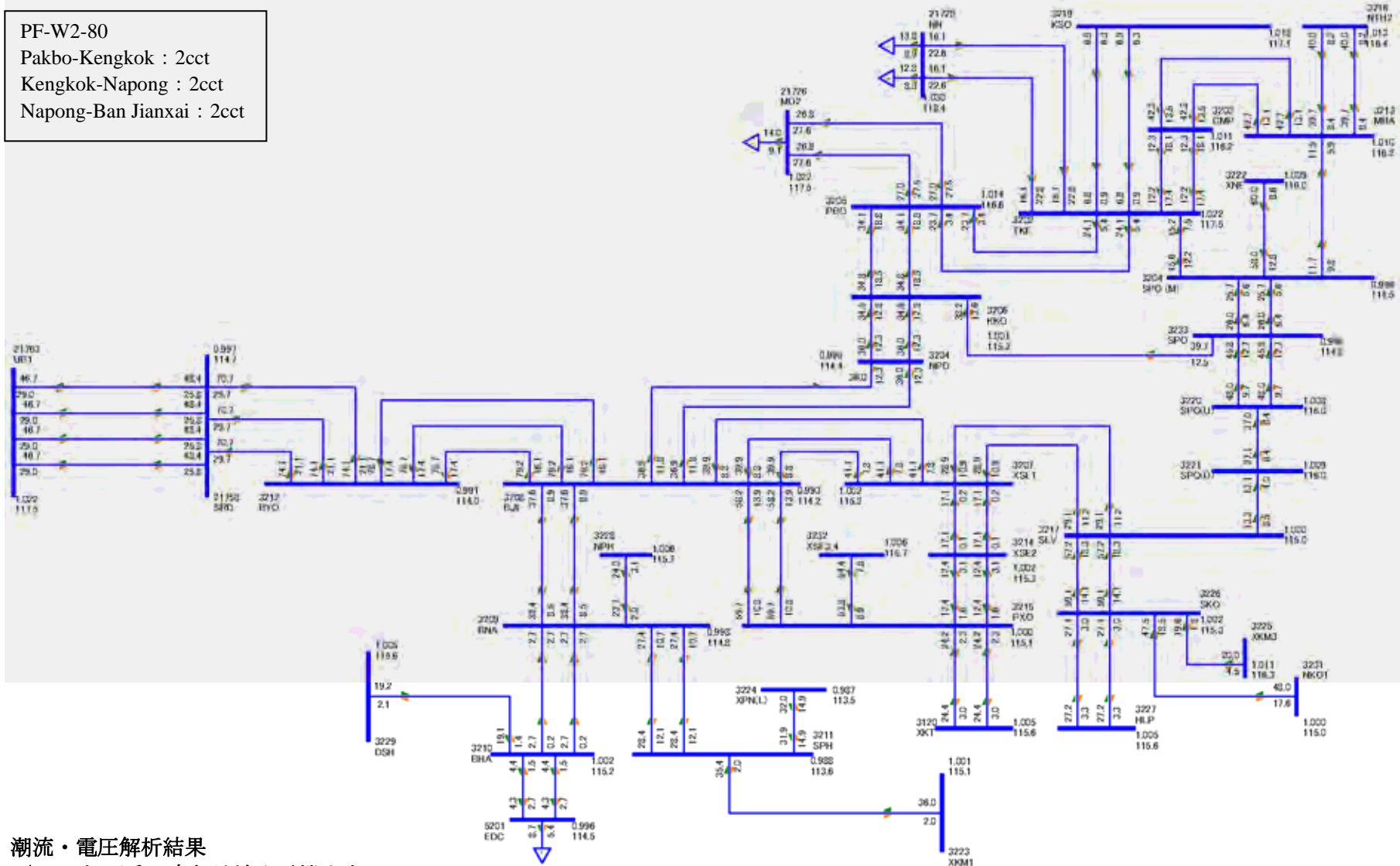
潮流・電圧解析結果
 (2016年雨季、南部地域発電機出力80%)
 ピーク負荷：北部および中央-1)

PF-W2-80

Pakbo-Kengkok : 2cct

Kengkok-Napong : 2cct

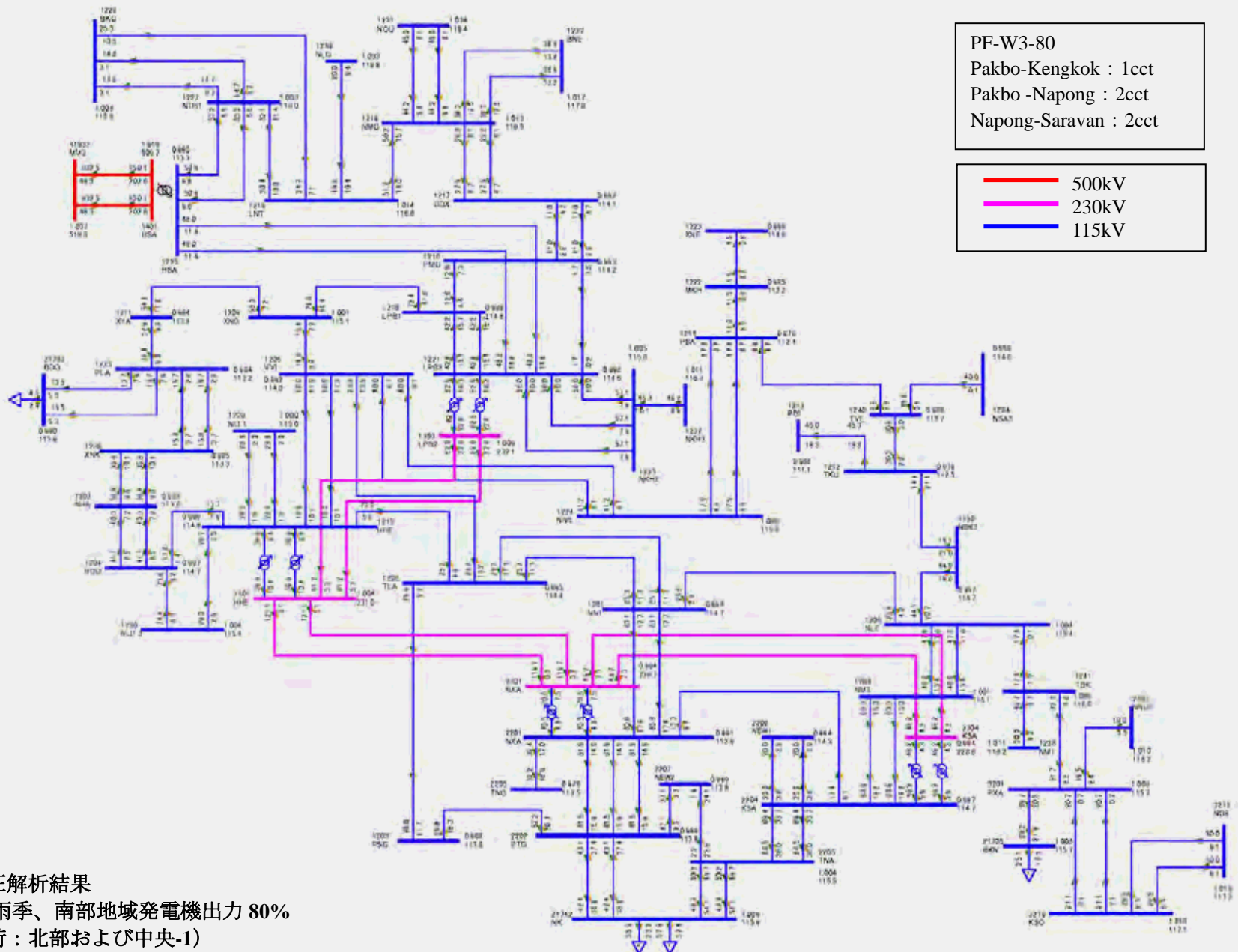
Napong-Ban Jianxai : 2cct



潮流・電圧解析結果

(2016年雨季、南部地域発電機出力80%)

ピーク負荷：中央-2 および南部)



PF-W3-80
 Pakbo-Kengkok : 1cct
 Pakbo -Napong : 2cct
 Napong-Saravan : 2cct

500kV
 230kV
 115kV

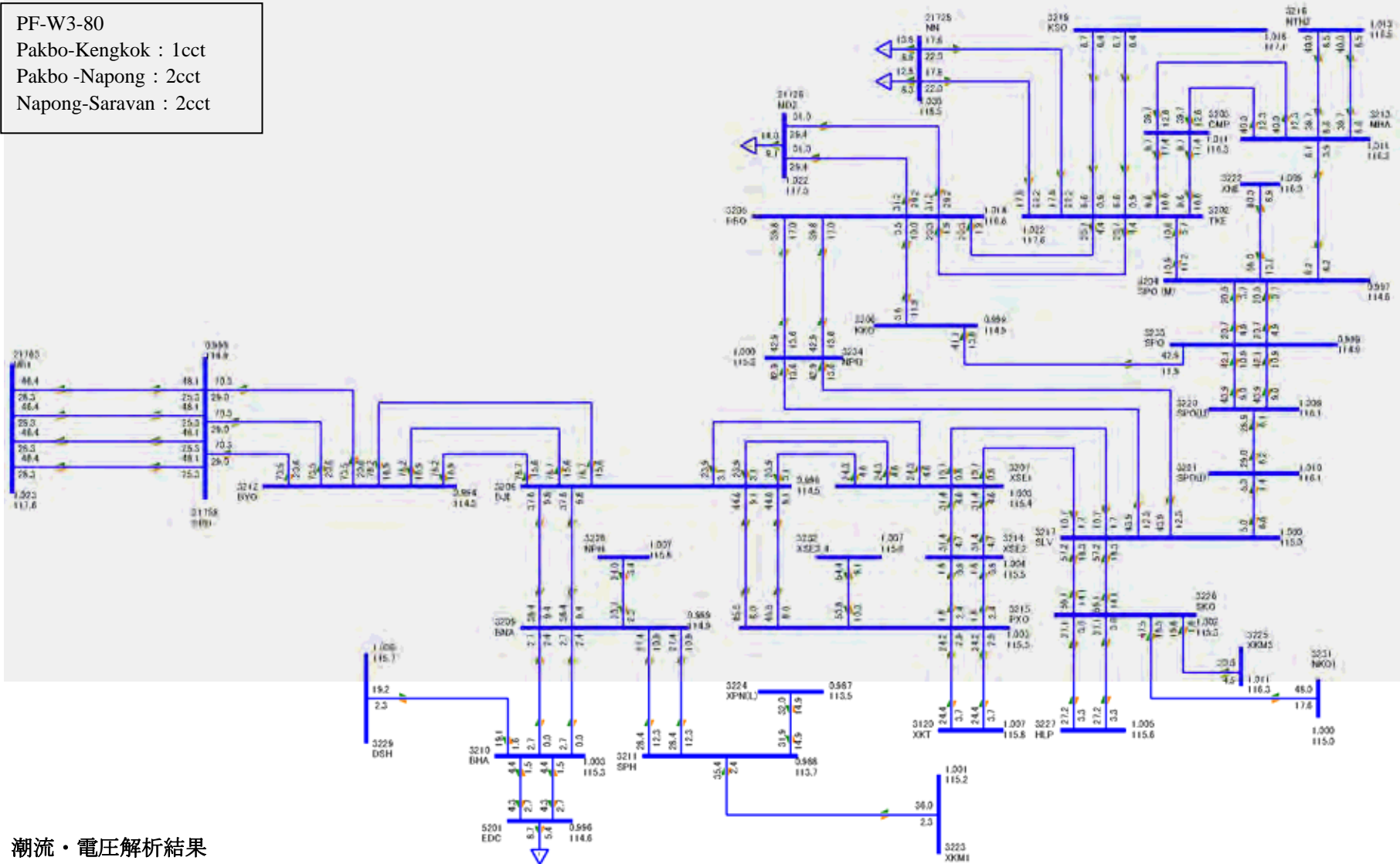
潮流・電圧解析結果
 (2016年雨季、南部地域発電機出力80%)
 ピーク負荷：北部および中央-1)

PF-W3-80

Pakbo-Kengkok : 1cct

Pakbo -Napong : 2cct

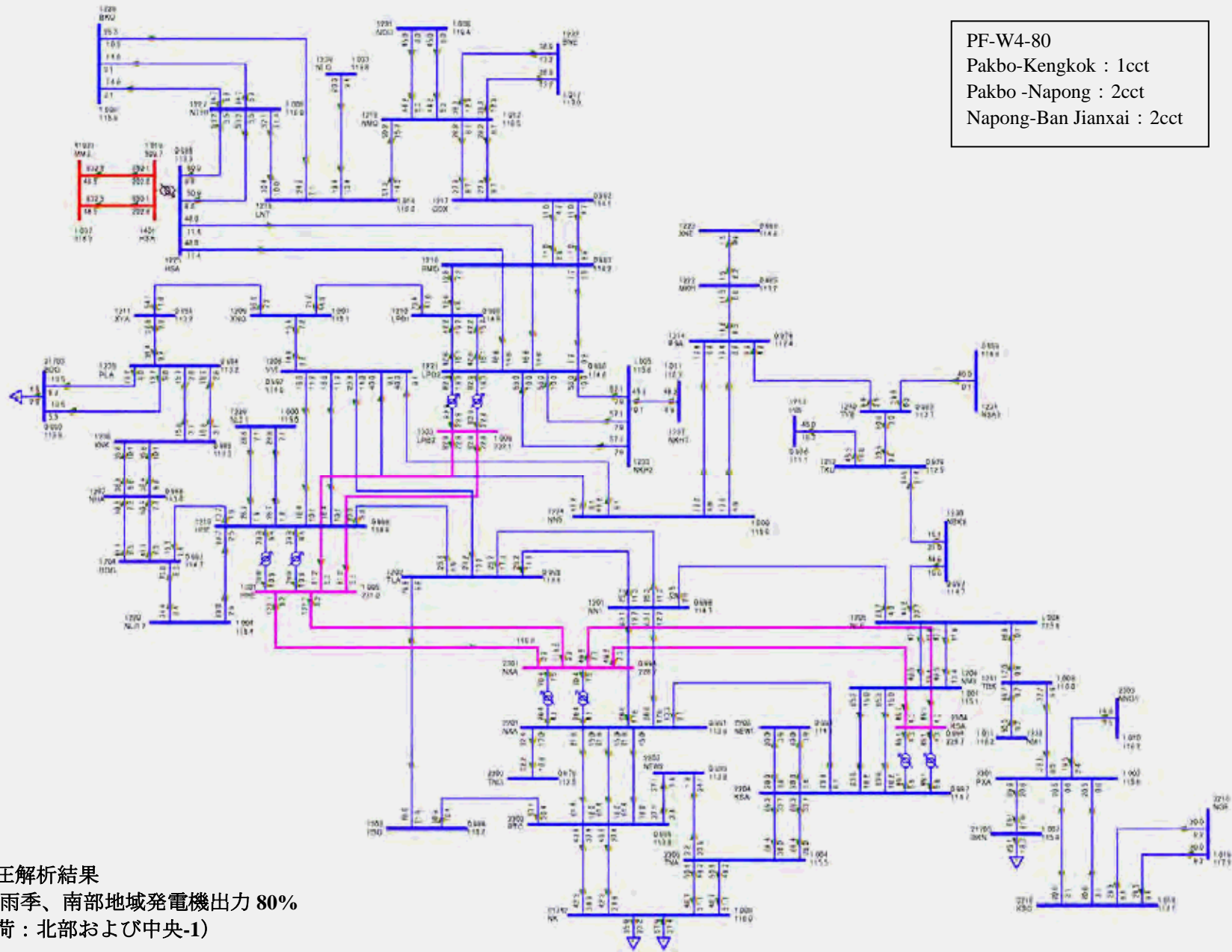
Napong-Saravan : 2cct



潮流・電圧解析結果

(2016年雨季、南部地域発電機出力80%)

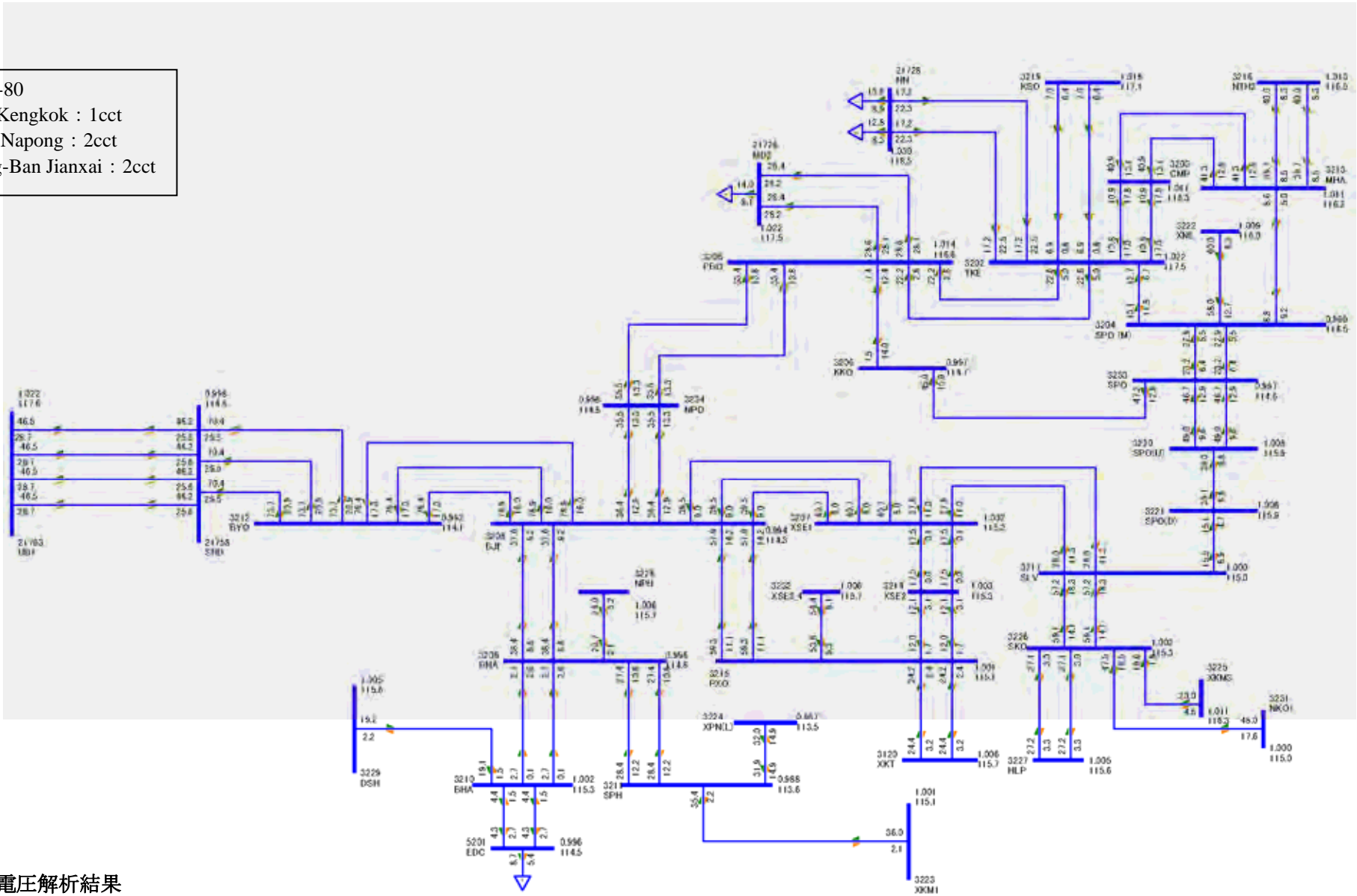
ピーク負荷：中央-2および南部



潮流・電圧解析結果

(2016年雨季、南部地域発電機出力80%
 ピーク負荷：北部および中央-1)

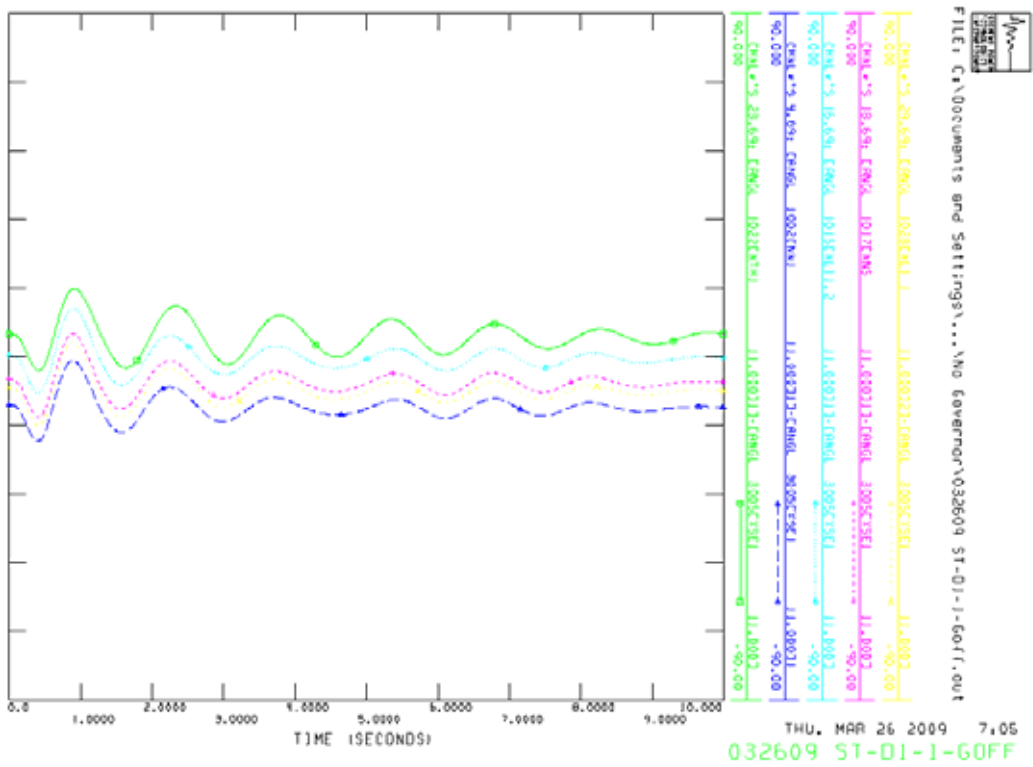
PF-W4-80
 Pakbo-Kengkok : 1cct
 Pakbo -Napong : 2cct
 Napong-Ban Jianxai : 2cct



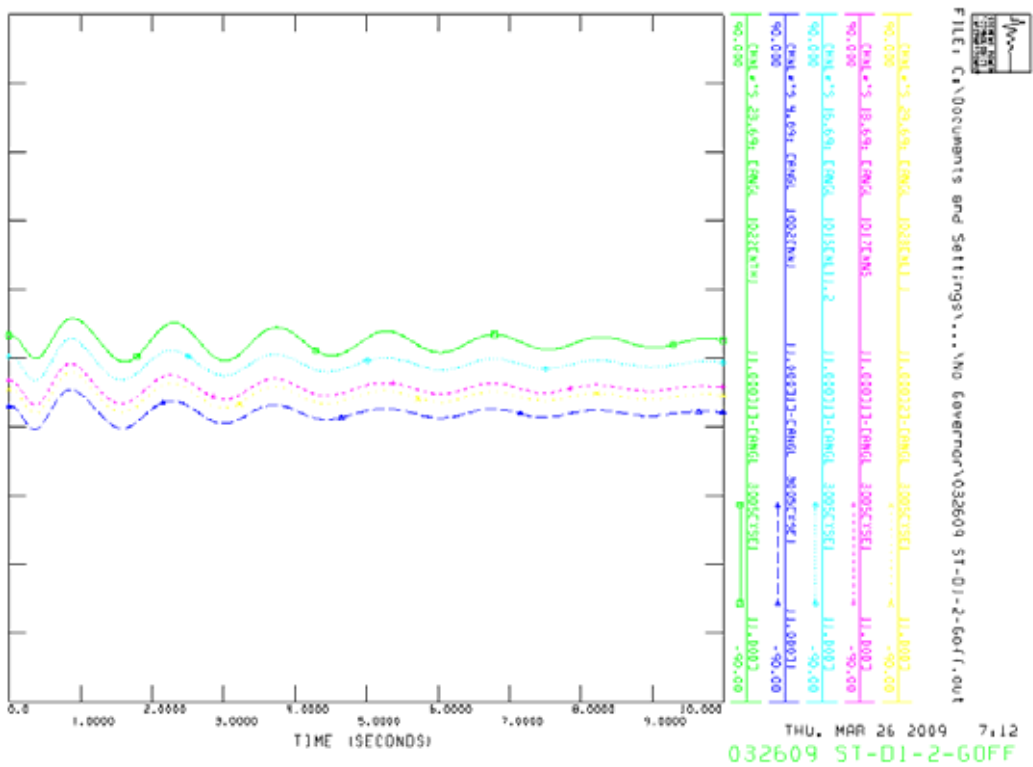
潮流・電圧解析結果
 (2016年雨季、南部地域発電機出力80%
 ピーク負荷：中央-2 および南部)

付録 8.8-2

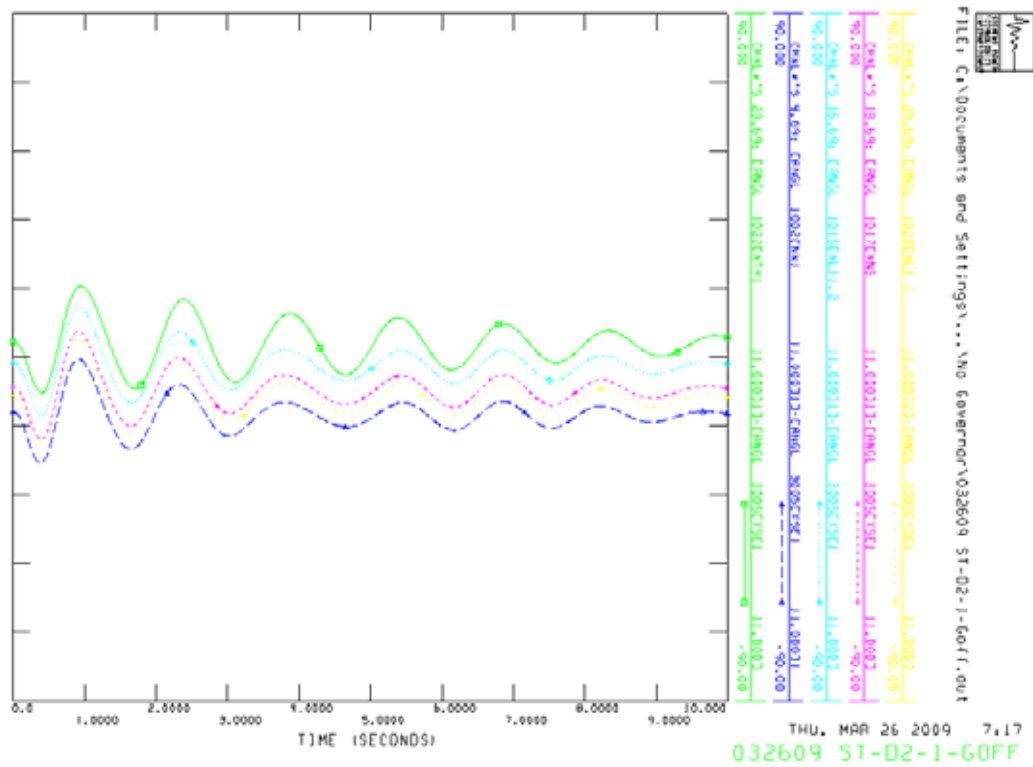
安定度解析波形 (2016 年断面)



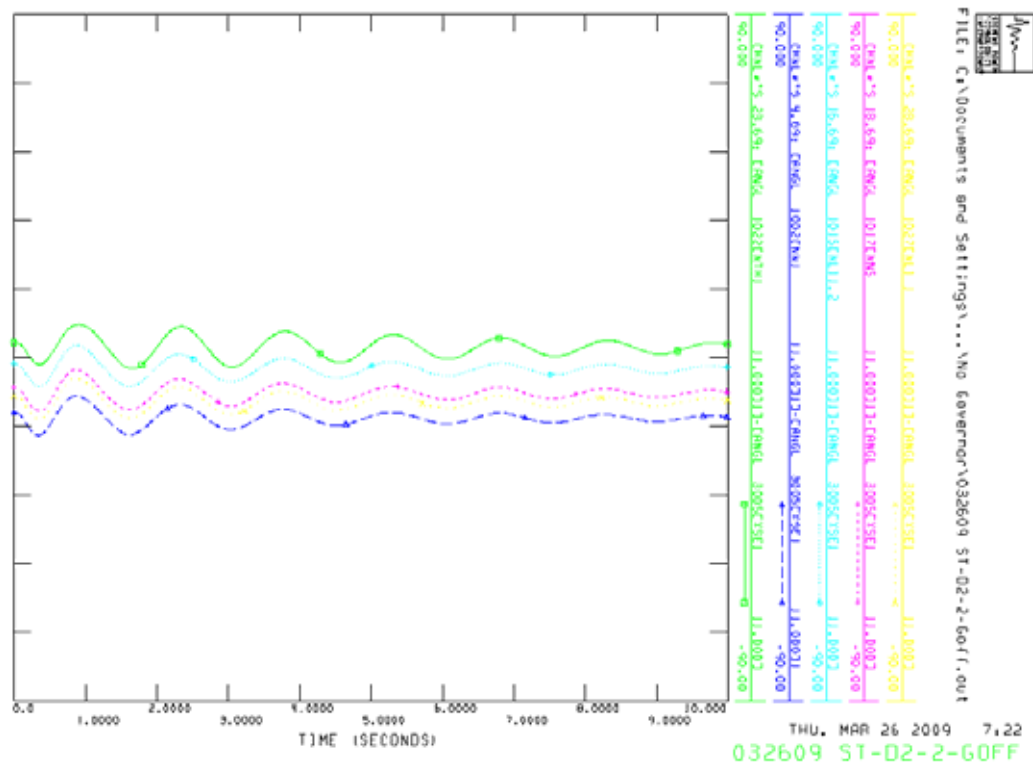
ST-D1-1 2016年乾季
Saravan~Napong 間1回線3相短絡140msトリップ



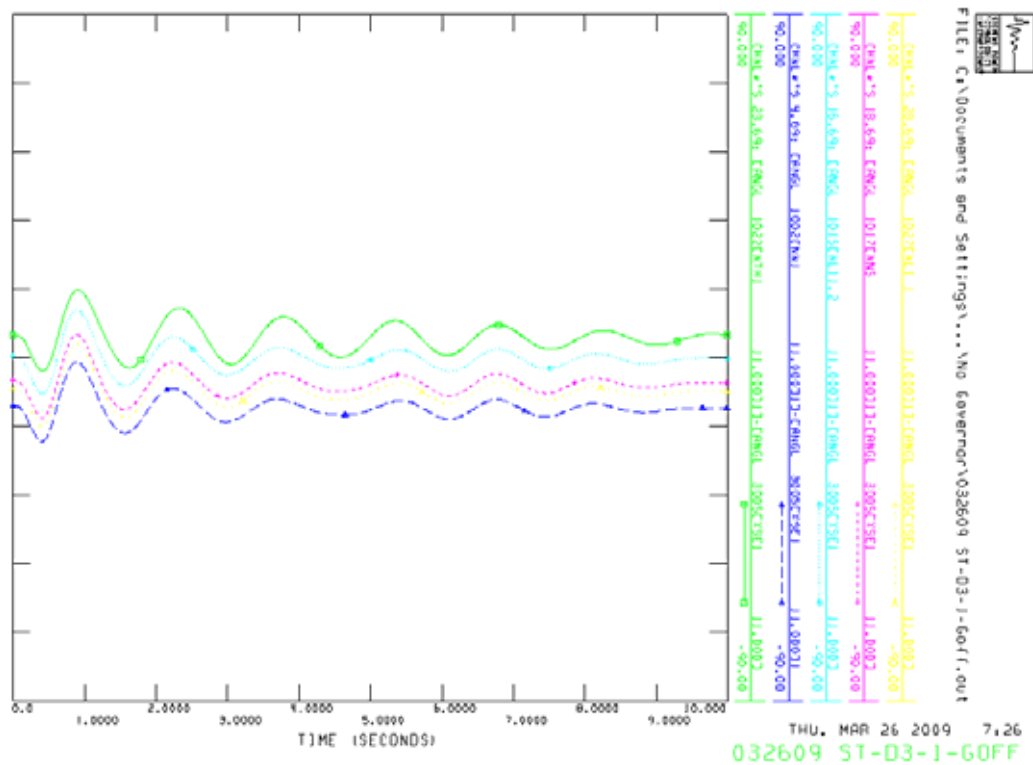
ST-D1-2 2016年乾季
Napong~Kengkok 間1回線3相短絡140msトリップ



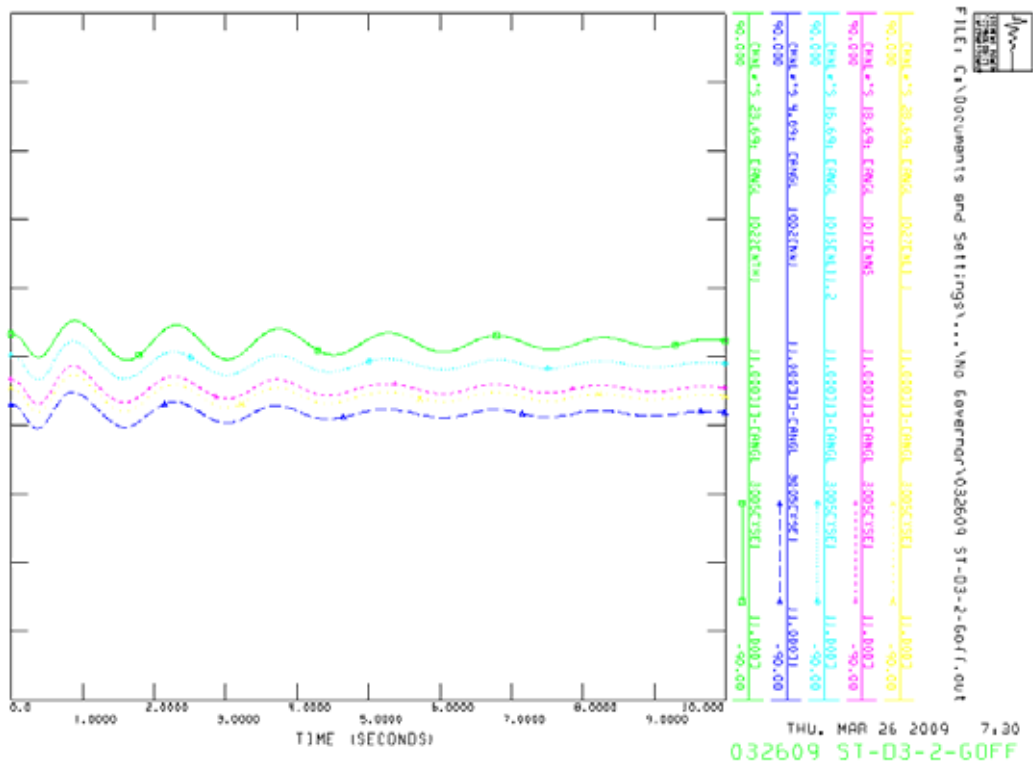
ST-D2-1 2016年乾季
Ban Jianxai~Napong 間1回線3相短絡140msトリップ



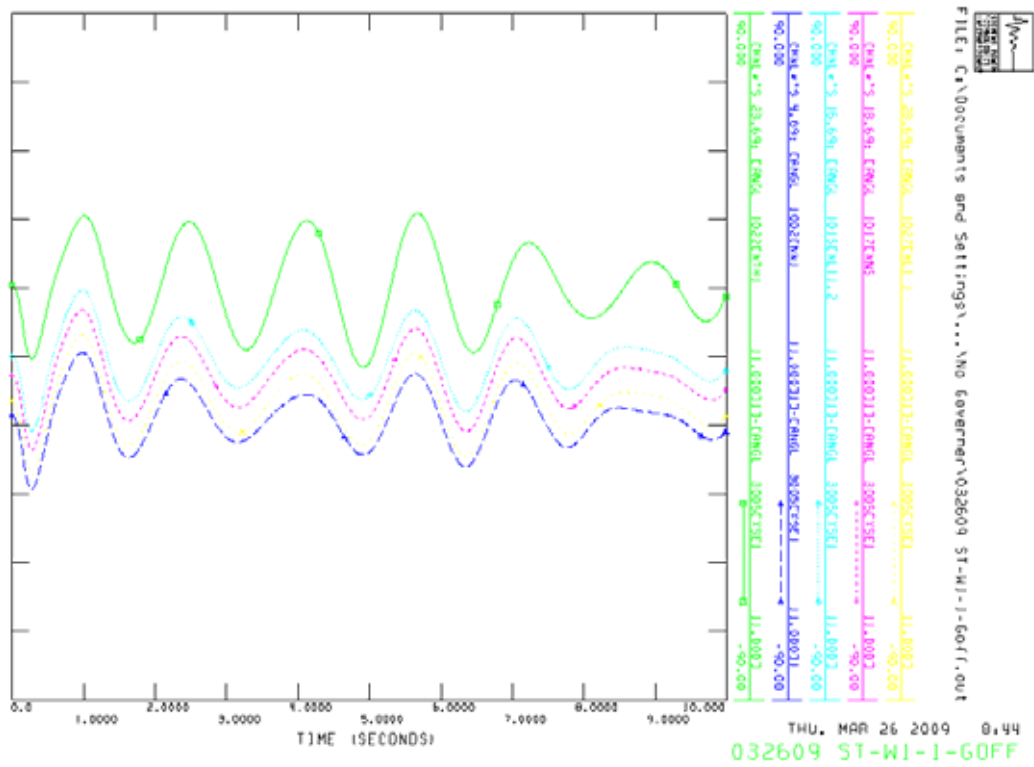
ST-D2-2 2016年乾季
Napong~Kengkok 間1回線3相短絡140msトリップ



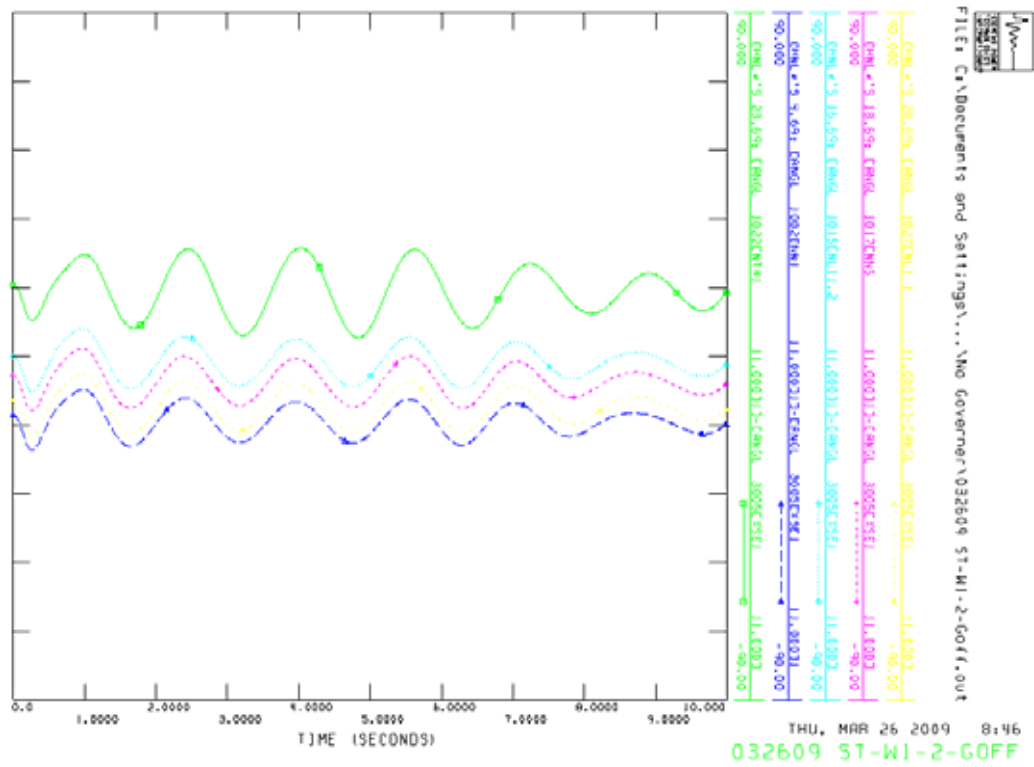
ST-D3-1 2016年乾季
Saravan~Napong 間1回線3相短絡140msトリップ



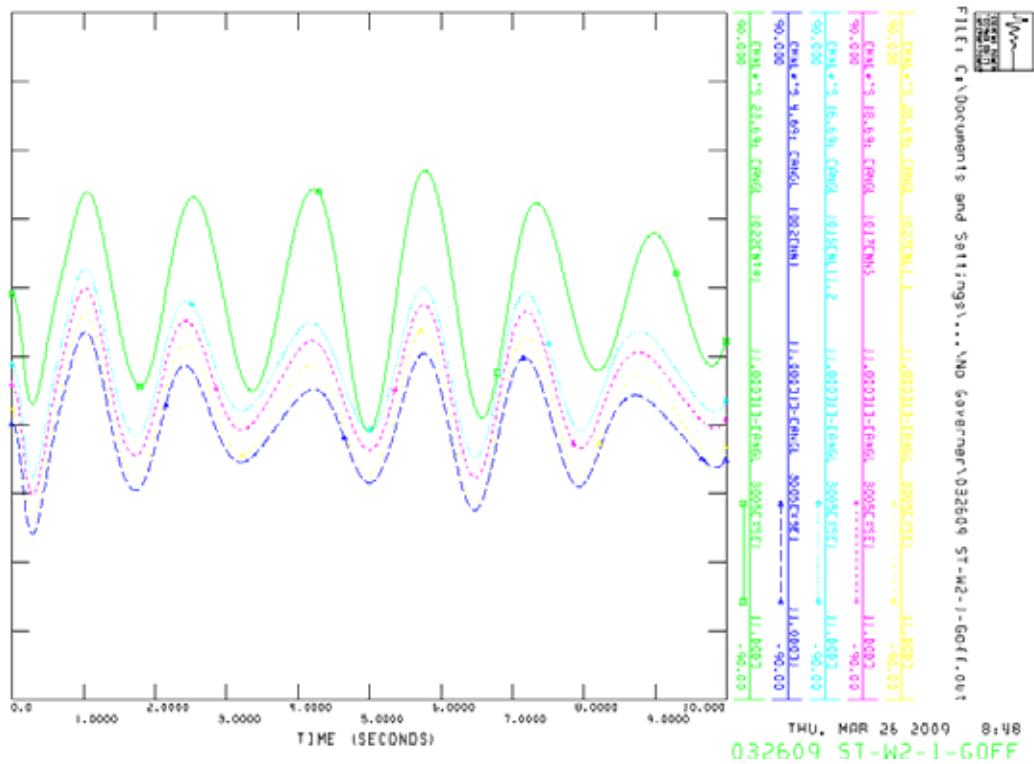
ST-D3-2 2016年乾季
Napong~Pakbo 間1回線3相短絡140msトリップ



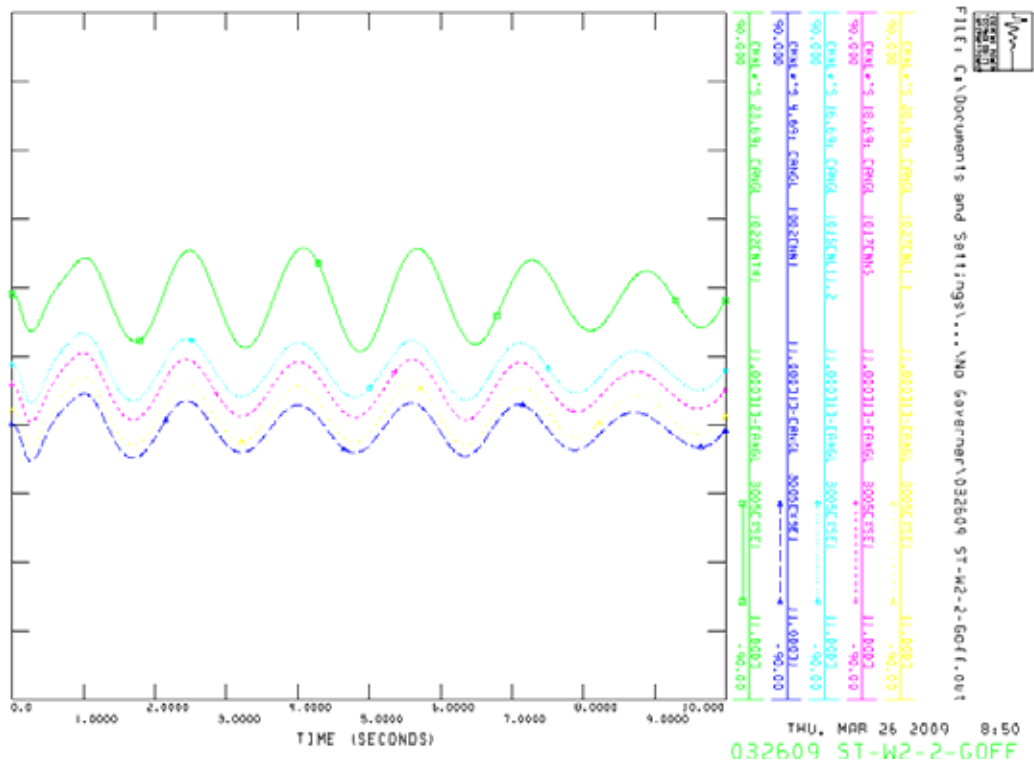
ST-W1-1 2016年雨季（南部発電機出力80%）
Saravan~Napong 間1回線3相短絡140msトリップ



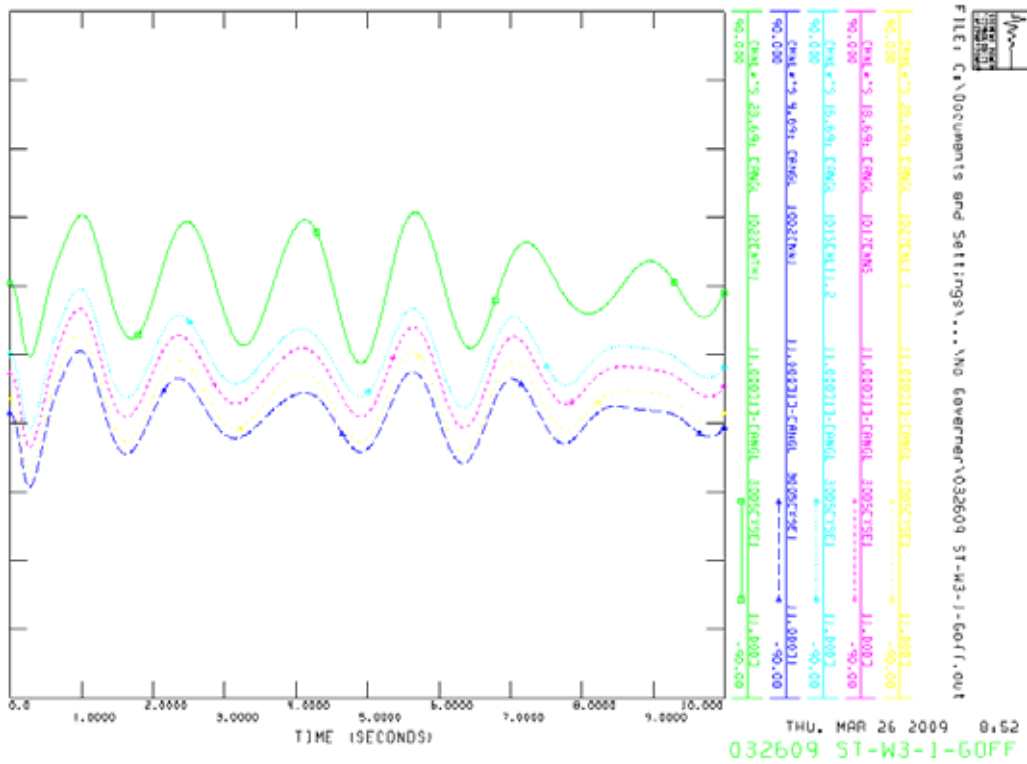
ST-W1-2 2016年雨季（南部発電機出力80%）
Napong~Kengkok 間1回線3相短絡140msトリップ



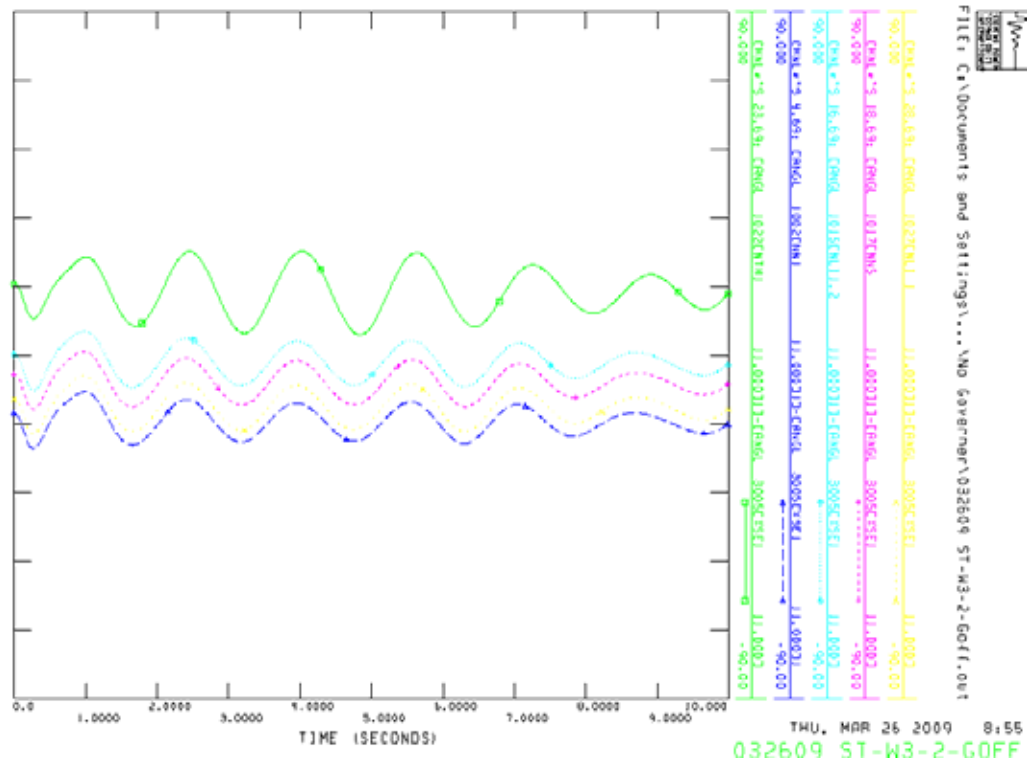
ST-W2-1 2016年雨季（南部発電機出力80%）
Ban Jianxai~Napong 間1回線3相短絡140msトリップ



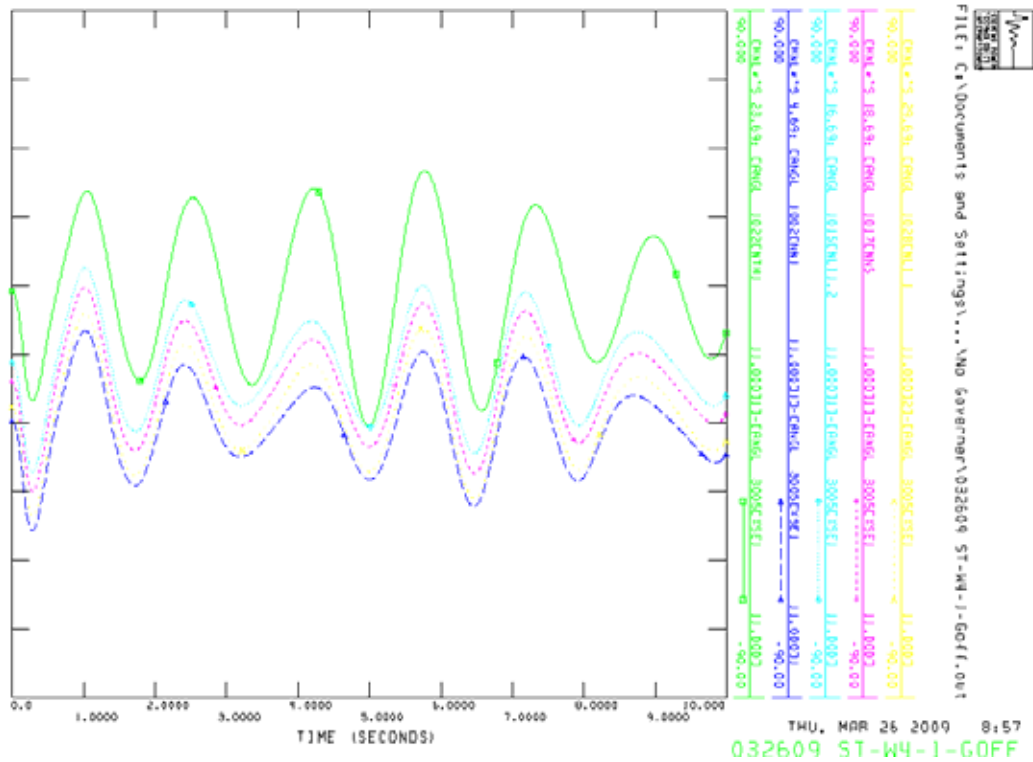
ST-W2-2 2016年雨季（南部発電機出力80%）
Napong~Kengkok 間1回線3相短絡140msトリップ



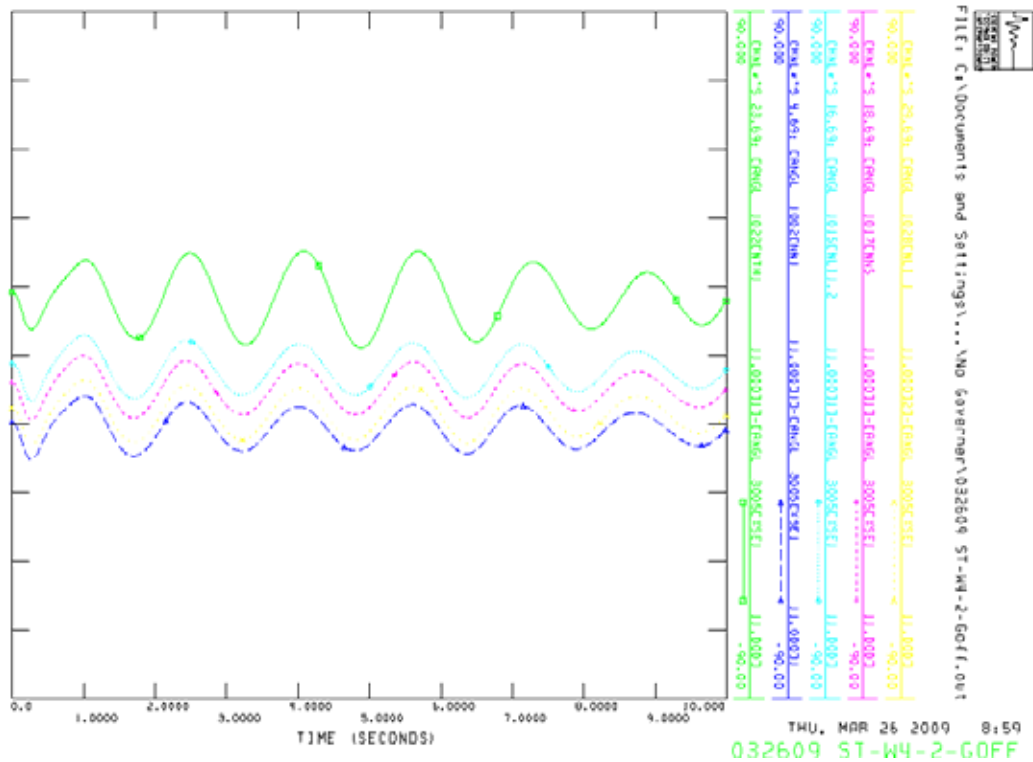
ST-W3-1 2016年雨季（南部発電機出力80%）
Saravan~Napong間1回線3相短絡140msトリップ



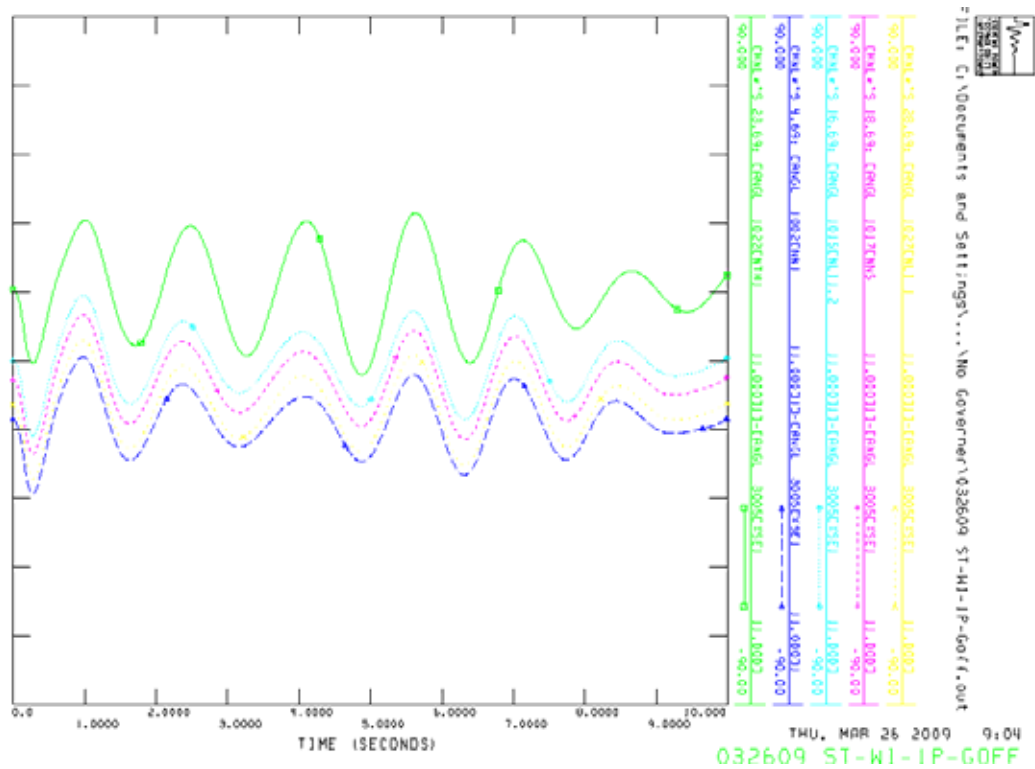
ST-W3-2 2016年雨季（南部発電機出力80%）
Napong~Pakbo間1回線3相短絡140msトリップ



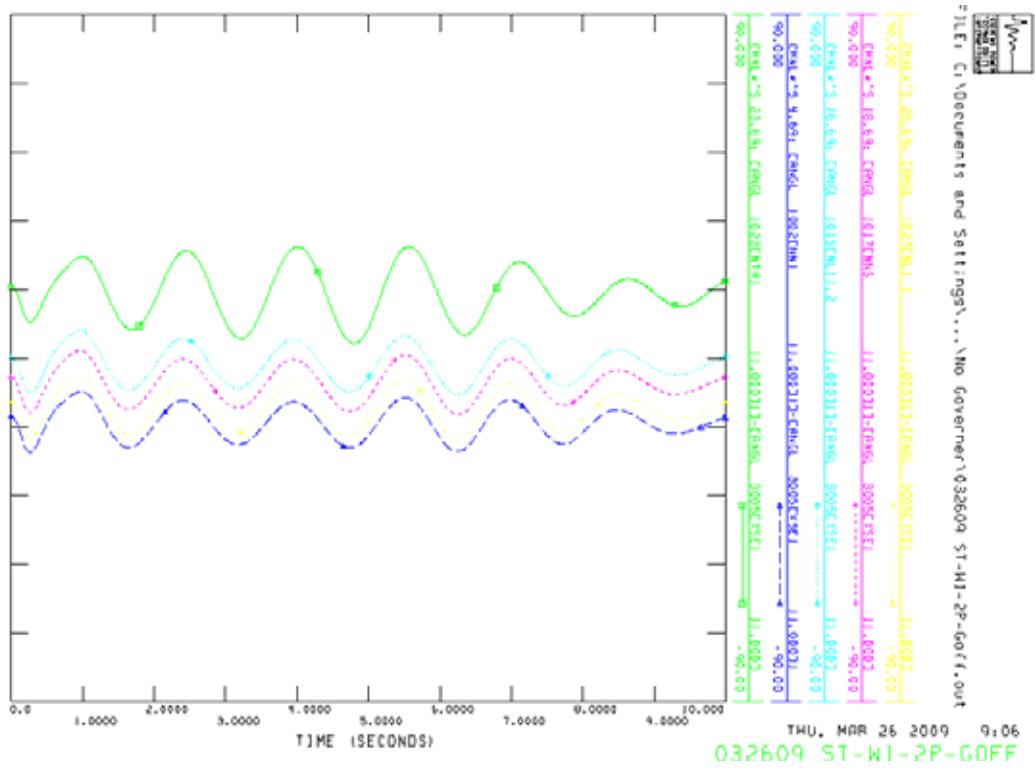
ST-W4-1 2016年雨季（南部発電機出力80%）
Ban Jianxai~Napong 間1回線3相短絡140msトリップ



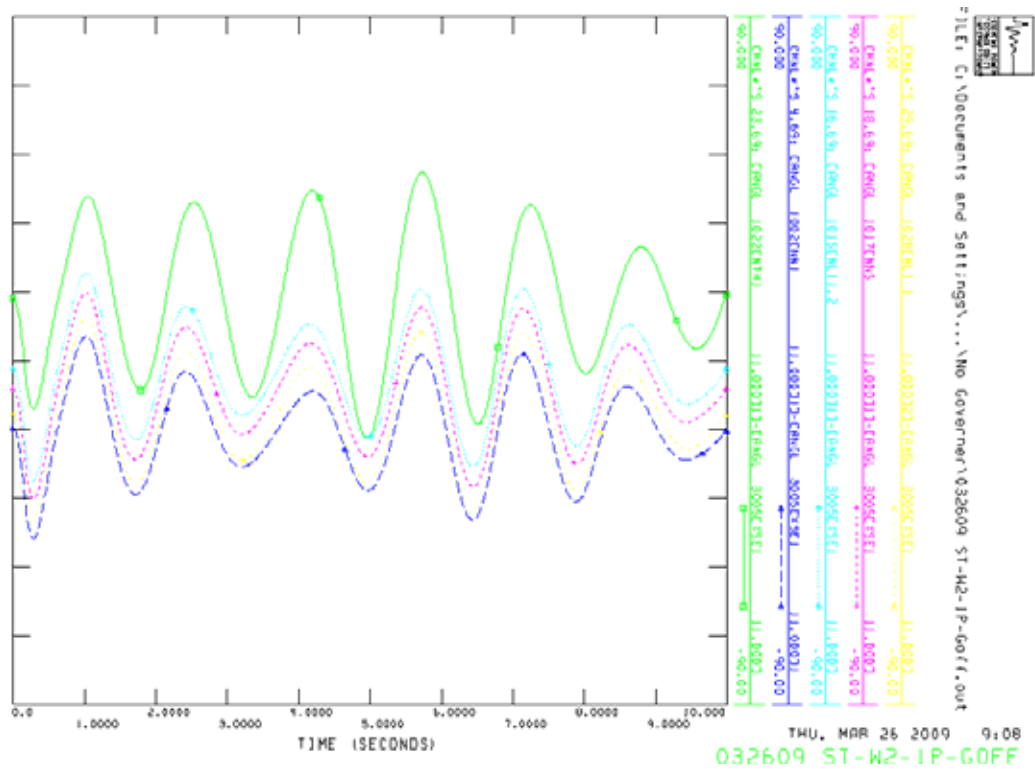
ST-W4-2 2016年雨季（南部発電機出力80%）
Napong~Pakbo 間1回線3相短絡140msトリップ



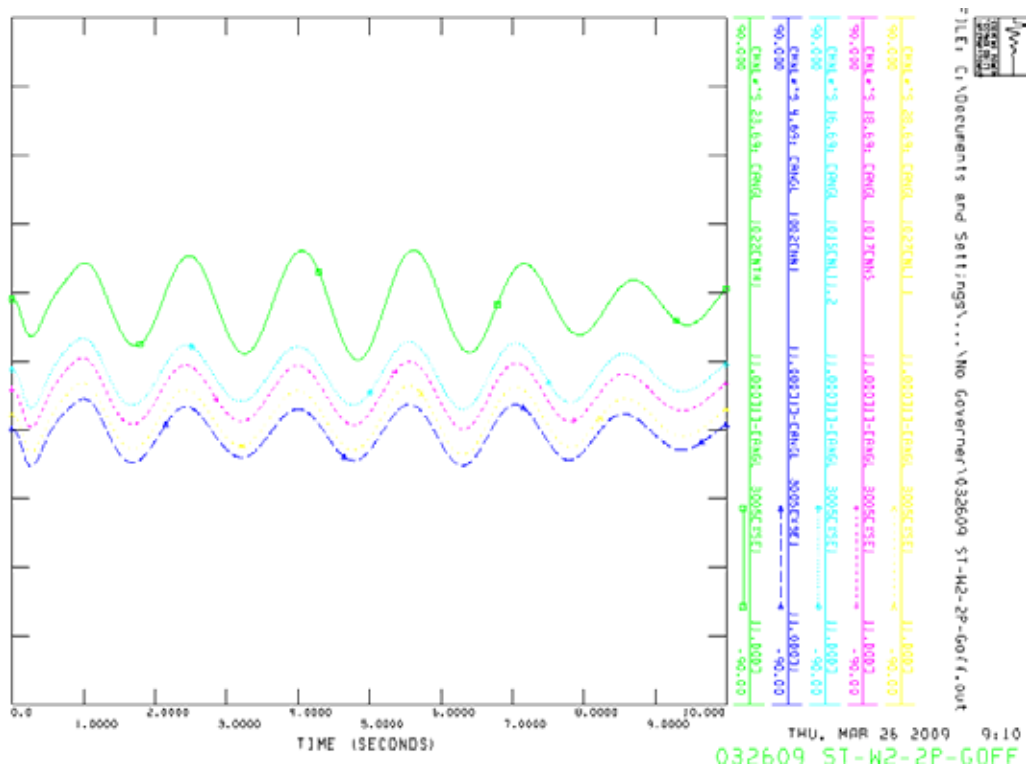
ST-W1-1P 2016年雨季（南部発電機出力80%）PSS有り
Saravan~Napong間1回線3相短絡140msトリップ



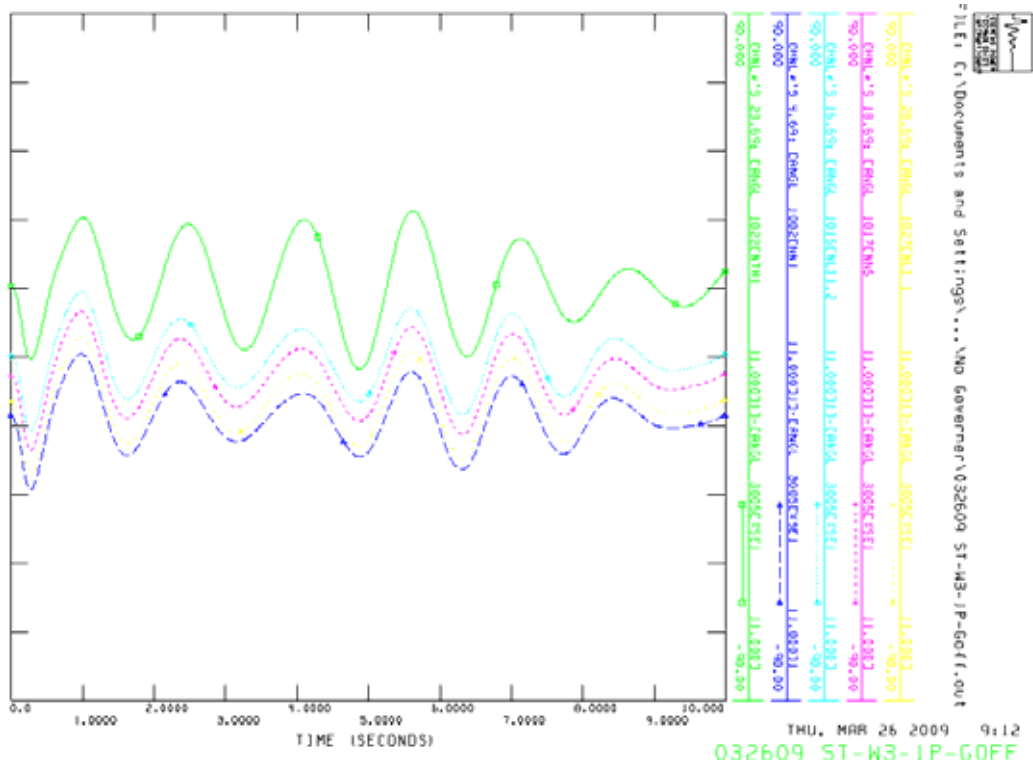
ST-W1-2P 2016年雨季（南部発電機出力80%）PSS有り
Napong~Kengkok間1回線3相短絡140msトリップ



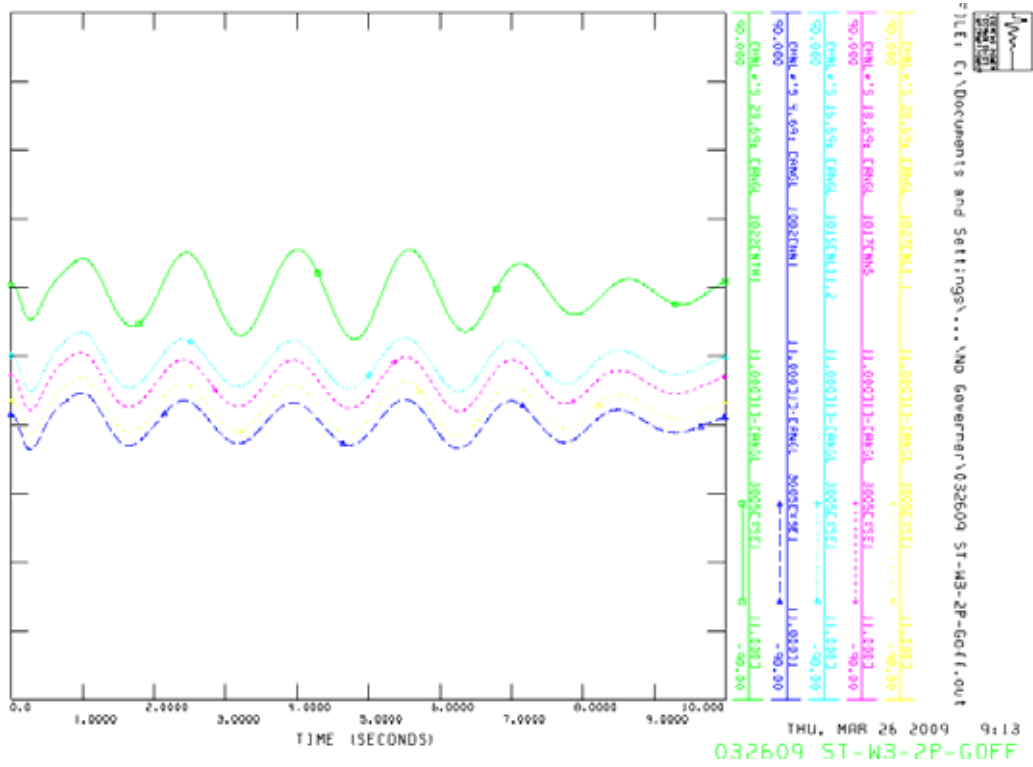
ST-W2-1P 2016年雨季（南部発電機出力80%）PSS有り
Ban Jianxai~Napong 間1回線3相短絡140msトリップ



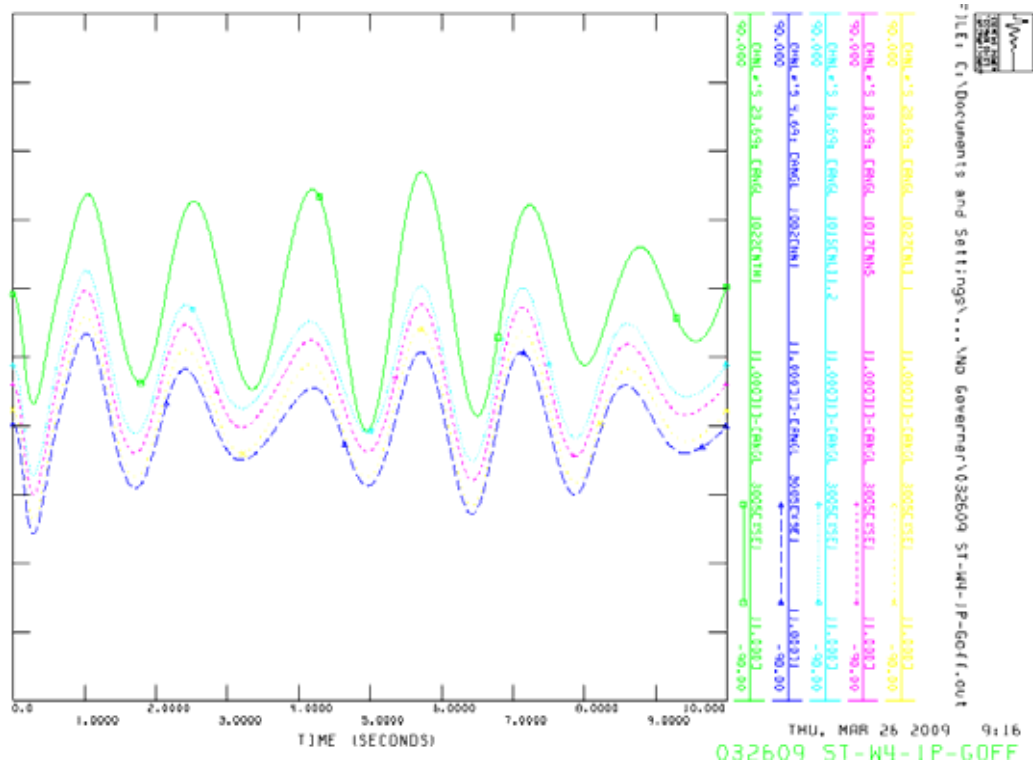
ST-W2-2P 2016年雨季（南部発電機出力80%）PSS有り
Napong~Kengkok 間1回線3相短絡140msトリップ



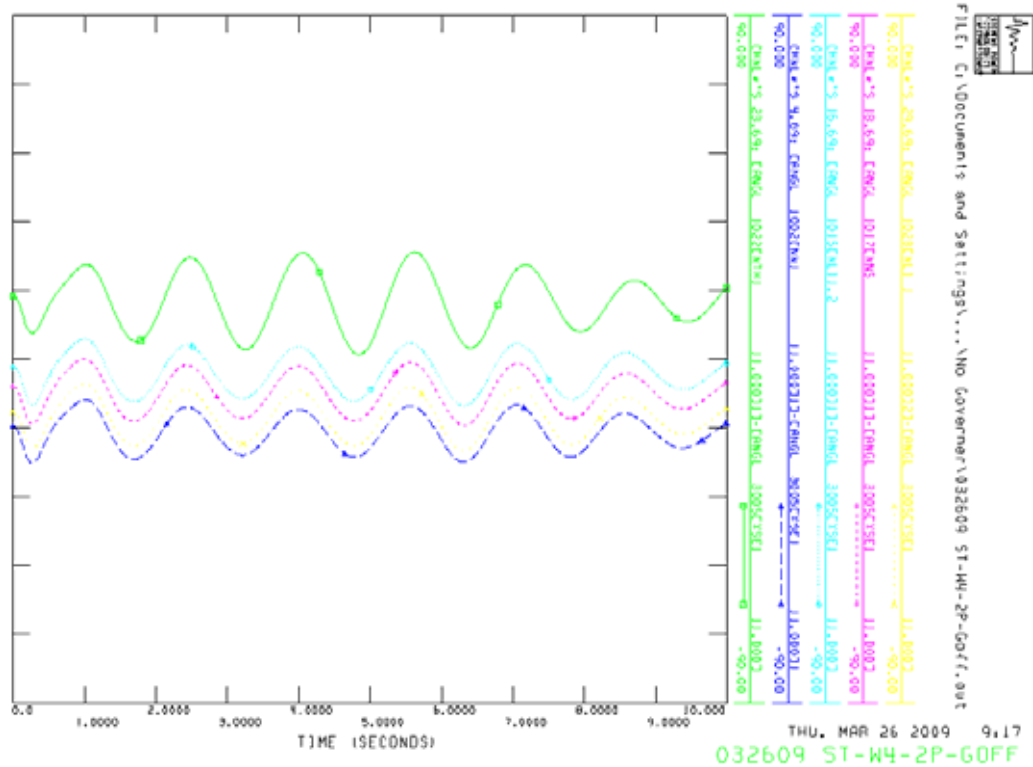
ST-W3-1P 2016年雨季（南部発電機出力80%）PSS有り
Saravan~Napong間1回線3相短絡140msトリップ



ST-W3-2P 2016年雨季（南部発電機出力80%）PSS有り
Napong~Pakbo間1回線3相短絡140msトリップ



ST-W4-1P 2016年雨季（南部発電機出力80%）PSS有り
Ban Jianxai~Napong 間1回線3相短絡140msトリップ



ST-W4-2P 2016年雨季（南部発電機出力80%）PSS有り
Napong~Pakbo 間1回線3相短絡140msトリップ