

下水衛生施設写真 1



Encarnación市 ヤシレタ公園建設 下水処理場
一次処理



Encarnación市 ヤシレタ公園建設 下水処理場
汚水ポンプ



Encarnación市 ヤシレタ公園建設 下水処理場



Encarnación市 ヤシレタ公園建設 下水処理場
最初沈澱池兼ばつ気槽



Encarnación市 ヤシレタ公園建設 下水処理場
最初沈澱池兼ばつ気槽



Encarnación市 ヤシレタ公園建設 下水処理場
最初沈澱池兼ばつ気槽

下水衛生施設写真 2



Asunción首都圏
市役所とESSAPIによる雨水排水管、污水管、配水管の敷設ルート



Asunción首都圏
同左



Asunción首都圏
下水処理場



Asunción首都圏
雨水排水管に污水管が接続された状況



Asunción首都圏
下水工事



Caaguazu県 Alc下水処理場
最初沈澱池

下水衛生施設写真 3



Caaguazu県 Alc下水処理場
下水処理場への流入



Caaguazu県 Alc下水処理場
下水ます



Caaguazu県 Alc下水処理場
汚水ポンプ中継地



Caazapa県 Puchelito
汲み取り式トイレ



Caazapa県 Puchelito
汲み取り式トイレ



Concepcion県 ポンプステーション
汚水ポンプ中継地

下水衛生施設写真 4



Concepción県 ポンプステーション
汚水ポンプ中継地



Concepción県 ポンプステーション
配電盤



boqueron県 enchet
汲み取り式トイレ



Este市
汚水放流地点



Este市
汚水放流地点



Este市
Este市における市街地排水はこの道路下を横断して河川へ放流される

下水衛生施設写真 5



Este市
放流地点マンホール



Este市
ポンプ場



Este市
沈砂池(地下)



Este市
下水流入河川



Este市
汲み取り式トイレ



Filadelfia市 メノニータ組合
最初沈澱池

下水衛生施設写真 6



Filadelfia市
最初沈澱池、酸化池



Filadelfia市
最初沈澱池兼ばっ気槽



Filadelfia市
最初沈澱池兼ばっ気槽



Hohenau市 水衛生委員会 下水処理場
下水処理場全景



Hohenau市 水衛生委員会 下水処理場
汚水ポンプ



Hohenau市 水衛生委員会 下水処理場
汚水ポンプ水槽

下水衛生施設写真 7



Hohenau市 水衛生委員会 下水処理場
酸化池



Itagua市 水衛生委員会 下水処理場
下水処理場案内板



Itagua市 水衛生委員会 下水処理場
下水処理場への流入



Itagua市 水衛生委員会 下水処理場
散水ろ床法

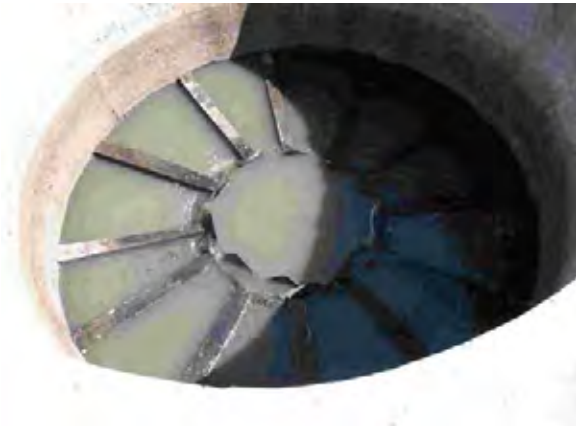


Itagua市 水衛生委員会 下水処理場
散水ろ床法



Limpio市 下水処理場
嫌気処理槽

下水衛生施設写真 8



Limpio Ralf 下水処理場



Limpio Ralf 下水処理場
下水処理場への流入



Limpio Ralf 下水処理場
汚水乾燥床



Conl.Oviedo市 下水処理場
最初沈澱池兼ばつ気槽



Conl.Oviedo市 下水処理場
沈砂池(地下)



Conl.Oviedo市 下水処理場
下水処理場への流入

下水衛生施設写真 9



Pilar市
汚水送水ポンプ



Pilar市
市内状況



Pilar市
側溝(開渠)



Pilar市
汚水ポンプボックス



Pilar市
使用されていない汚水送水ポンプ

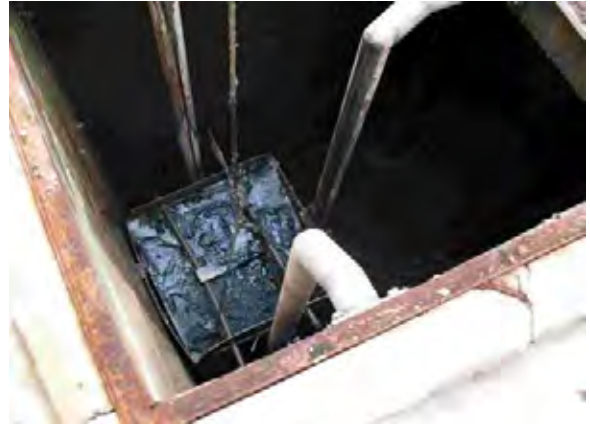


Pilar市
排水整備されていない箇所(雨天時)

下水衛生施設写真 10



San Pedro市 水衛生委員会 下水処理場
流入水槽



San Pedro市
同左



San Pedro市
酸化池



San Pedro市
酸化池流入ボックス



San Pedro市
下水処理場バルブ



San Pedro市
暗渠

下水衛生施設写真 11



Santa Helena-boqueron
汲み取り式トイレ



Santa Helena-boqueron
汲み取り式トイレ(中の様子)



boqueron県 Santa Helena
汲み取り式トイレ



boqueron県 Santa Helena
汲み取り式トイレ(中の様子)



boqueron県 Santa Helena
汲み取り式トイレ(中の様子)



SJCaballero市 下水処理場
周辺にゴミ捨て場

下水衛生施設写真 12



SJ Caballero市 下水処理場
酸化池バイパス



SJ Caballero市 下水処理場
酸化池



Boqueron県
汲み取り式トイレ



Villa Hayes市
下水管



Villa Hayes市
マンホール



Villarrica市 下水処理場
酸化池

下水衛生施設写真 13



Villarrica市 下水処理場
酸化池、流出部



Villarrica市 下水処理場
同左



Villela下水処理場
汚水ポンプ



Villela下水処理場
ポンプ水槽



Villela下水処理場
下水処理場案内板



Villela下水処理場

西部写真 1



Filadelfia市
ばっ気装置



Filadelfia市
雨水集水用屋根(配水池)



Filadelfia市
配水池内部



Filadelfia市
除塩装置



Filadelfia市
除塩設備フィルター



Filadelfia市
タハマール(溜池)

西部写真 2



Filadelfia市



Filadelfia市
タハマール(溜池)
ホースは砂層中にある取水ポンプに接続している。



Filadelfia市
送水ポンプ



Filadelfia市
タハマール下部砂層の取水ポンプ



Filadelfia市
タハマール



Filadelfia市
雨水貯水用貯水タンク

西部写真 3



Filadelfia市
村落用貯水タンク



Filadelfia市
雨水集水施設



Filadelfia市
雨水集水施設と高架タンク



Mcal Esti市
高架タンク



Mcal Esti市
高架タンクへは井戸から送水



Mcal Esti市
送水管バルブ

西部写真 4



Boqueron県 Campos Vie村
西部地域の様子



Boqueron県 Campos Vie村
酪農が主としているがラテン系村落では重機を所有する村落もある



Boqueron県 Campos Vie村
タハマル(ため池)内に設置された取水用井戸の構造
調査時には水が枯れていた



Boqueron県 Campos Vie村
取水用井戸の上部
充填されたろ過砂を通し、中心部の配管から取水する
ろ過部が閉塞しやすく、取水できない施設が多い



Boqueron県 Campos Vie村
住居敷地内に設置された裸口と地下水取水用のポリエチレン管



Boqueron県 Causemirue村
浅井戸と揚水用の風車
一部地域では塩分の少ない飲用可能な地下水が確保できる

西部写真 5



Boqueron県 Causemirue村
浅井戸の内部



Boqueron県 Causemirue村
インディヘナ村落
ゴマ栽培が主対であるが、本村落では組合が存在しトラクターなどの重機を所有している



Boqueron県 Enchet村
西部村落の様子



Boqueron県 Enchet村
雨水を貯蓄するアルヒーベと呼ばれる地下式貯水槽
本村落では各戸に同様の施設が設置されている



Boqueron県 Enchet村
アルヒーベの上部構造
汚物が混入しないよう、口元の口径が小さくなっている



Boqueron県 Enchet村
インディヘナ村落に設置された共同水栓
市内から配水されている

西部写真 6



boqueron県 Nascu村
 インディヘナ村落
 世銀(BIRF3)によって建設された衛生施設
 住民の会合が行われていた
 屋根への雨も貯水できる構造となっている



boqueron県 Nascu村
 インディヘナ村落
 衛生施設の貯水槽
 水源はタハマル
 動力である風車が故障し使用されていない



Boqueron県 Santa Helena村
 インディヘナ村落
 世銀(BIRF3)によって建設された衛生施設



Boqueron県 Santa Helena村
 貯水槽から水を汲む住民
 水源はタハマルおよび屋根への雨水



Boqueron県 Santa Helena村
 衛生施設内の洗濯場



Boqueron県 Santa Helena村
 衛生施設の内部
 シャワー施設、洗濯場が併設されている

西部写真 7



Boqueron県 Santa Helena村
赤十字が建設した雨水集水のための貯水槽
現在は使用されていない



Boqueron県 Santa Helena村
インディヘナ村落の小学校



Boqueron県 Santa Helena村
小学校の生徒と先生
水衛生委員会が設立されていないため、先生が中心となり衛生施設の管理を行っている



Boqueron県 timoteu村
タハマルと取水用の井戸



Boqueron県 timoteu村
世銀(BIRF3)の支援により建設されたタハマルの全景
下部に浸透を妨げる措置がされていない



Boqueron県 timoteu村
世銀(BIRF3)の支援により建設された衛生施設の洗濯場
使用されていない

西部写真 8



Boqueron県 timoteu村
世銀(BIRF3)の支援により建設された衛生施設の洗濯場
使用されていない



西部その他の村
村落に設置されたアルヒーベ(貯水槽)
高架水槽から送水されてくる



その他の村
村落に設置されたアルヒーベ(貯水槽)
高架水槽から送水されてくる



その他の村
世銀(BIRF3)の支援により建設された高架式貯水槽と風車



Boqueron県庁機材
ドイツ政府によって供与された井戸掘削機
スペアパーツが入手困難で現在使用できない状況にある



Boqueron県庁機材
ドイツ政府によって供与された井戸建設の支援車両