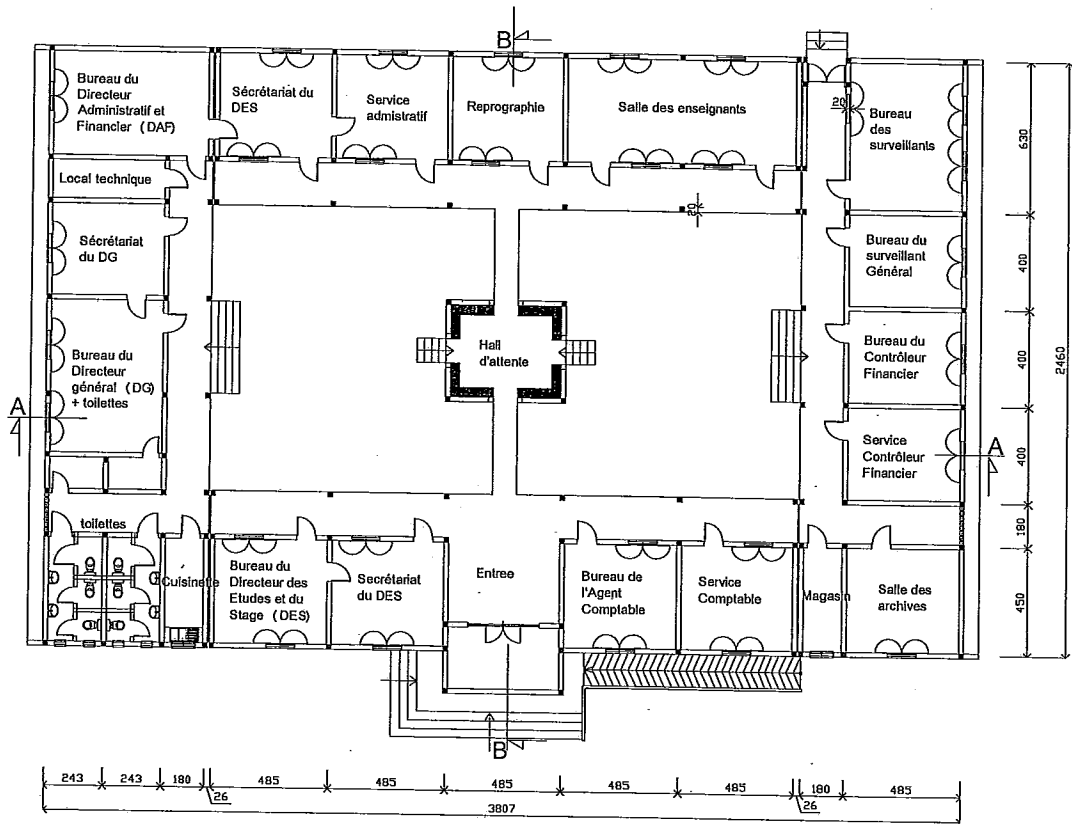
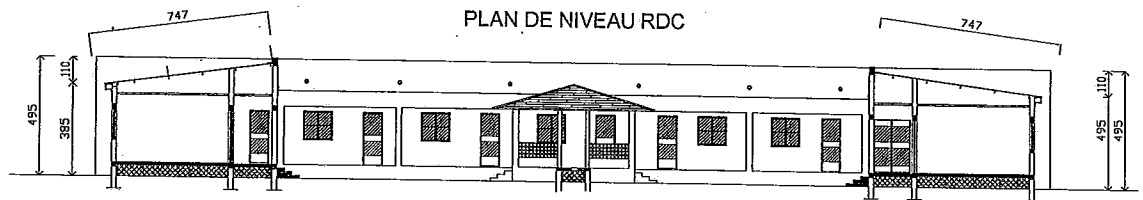


Tableau de Surface

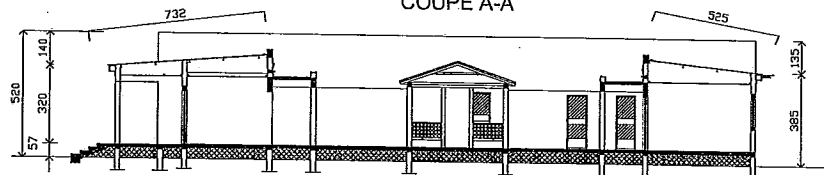
Installation	Surface	Nbre de blocs	Unité (m ²)	
			Total	Total
Bloc de l'administration	639.58	1	639.58	639.58
Dortoirs pour les élèves	928.84	3	2786.52	2786.52
Dortoir pour les femmes	244.52	1	244.52	244.52
Amphithéâtre	853.87	1	853.87	853.87
Centre de ressources	360.00	1	360.00	360.00
Bloc de l'infirmierie	120.50	1	120.50	120.50
Bloc de réfectoire	782.87	1	782.87	782.87
Bloc de salles de classes pour la formation	439.12	2	878.24	878.24
Bloc de salles spécialisées	460.86	1	460.86	460.86
Logements (120 m ²)	117.76	1	117.76	117.76
Logements (100 m ²)	104.68	5	523.40	523.40
Logements (80 m ²)	93.04	17	1581.68	1581.68
Logements (60 m ²)	70.90	6	425.40	425.40
Logements (35 m ²)	40.32	1	40.32	40.32
Garage	207.06	1	207.06	207.06
Magasin de stockage	314.64	1	314.64	314.64
Parking motos et vélos	800.00	1	800.00	800.00
Accueil	12.000	1	12.00	12.00
Cabine électricité	24.00	1	24.00	24.00
Cabine de générateur	20.00	1	20.00	20.00
Ecole d'application	441.51	2	883.02	883.02
Toilettes extérieures (type turc)	43.06	8	344.48	344.48
Toilettes extérieures (type latrines)	91.66	2	183.32	183.32
		Total	12,604.04	12,604.04



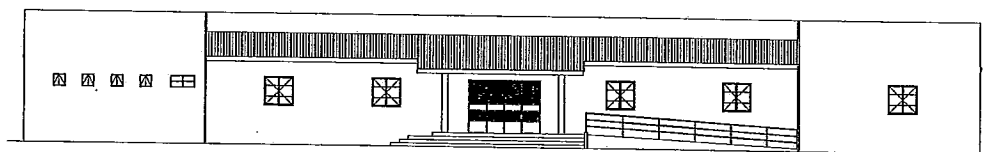
PLAN DE NIVEAU RDC



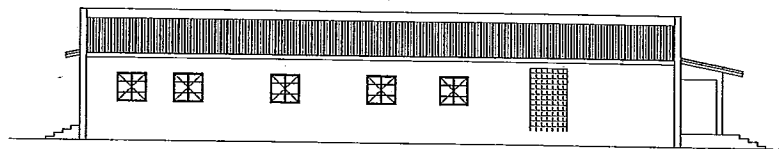
COUPE A-A



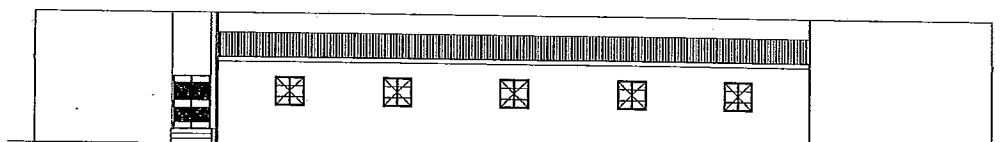
COUPE B-B



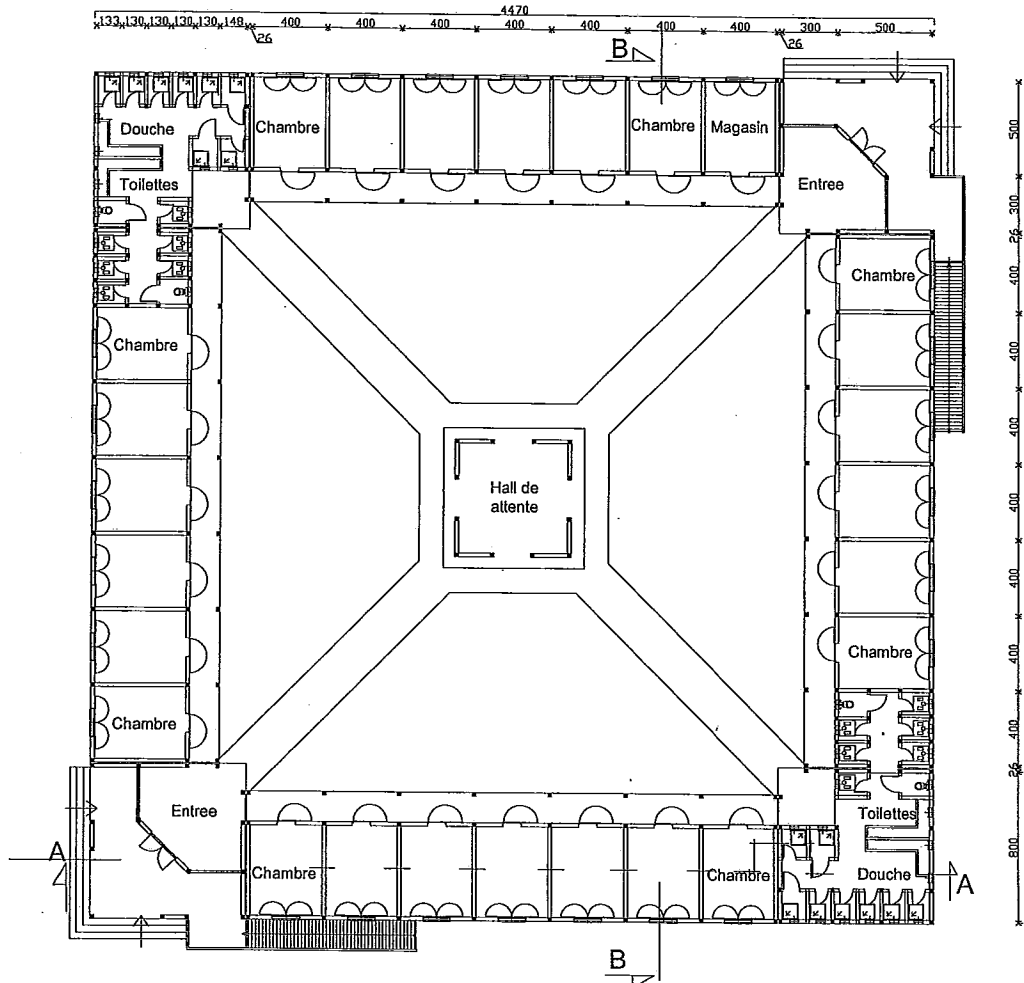
FACADE D'ENTREE PRINCIPALE



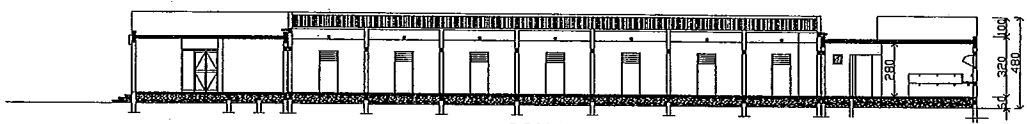
FACADE LATERALE GAUCHE



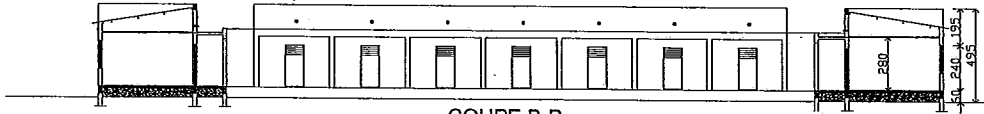
FACADE ARRIERE



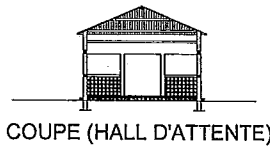
PLAN D'ELECTRICITE



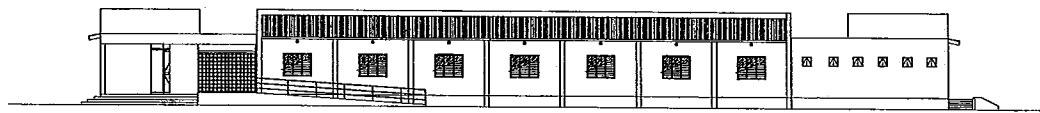
COUPE A-A



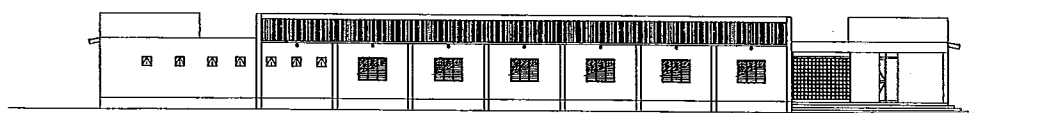
COUPE B-B



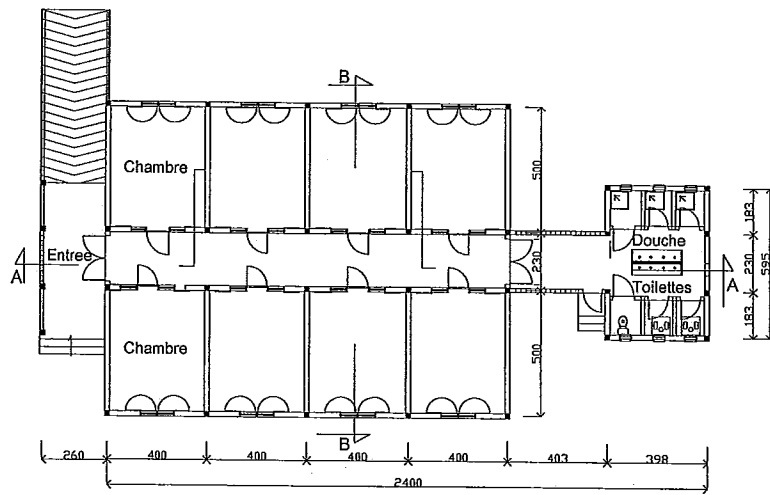
COUPE (HALL D'ATTENTE)



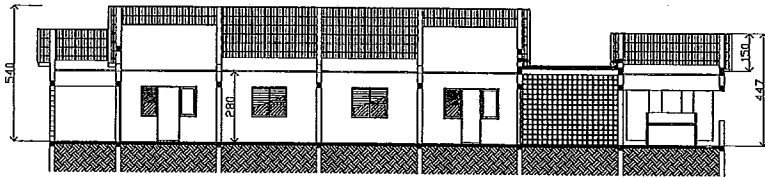
FACADE D'ENTREE PRINCIPALE



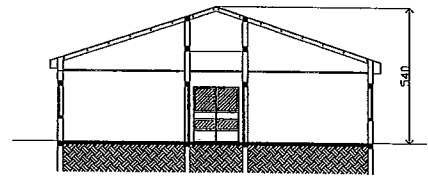
FACADE LATERALE GAUCHE



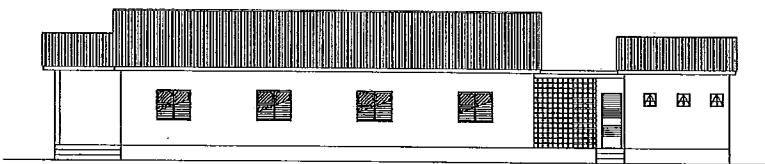
PLAN DE NIVEAU



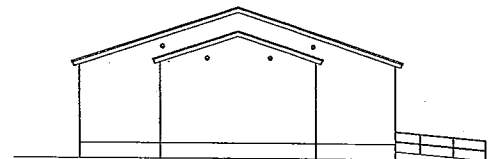
COUPE A-A



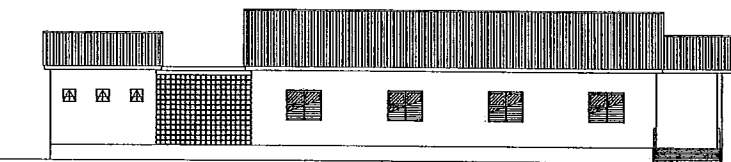
COUPE B-B



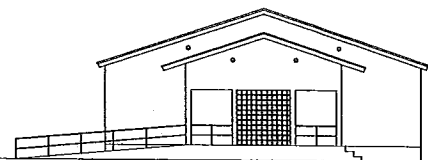
FACADE LATÉRALE DROITE



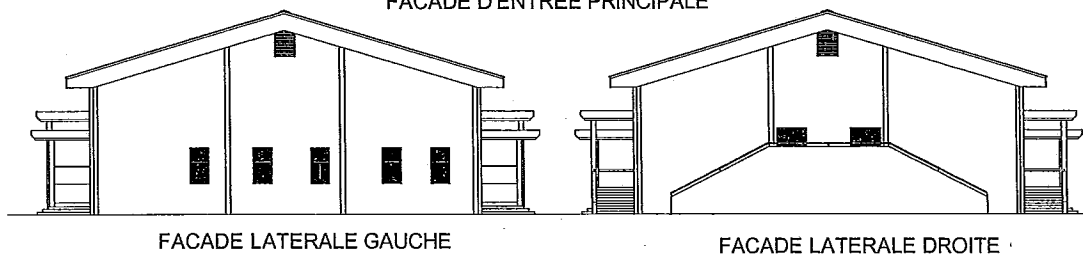
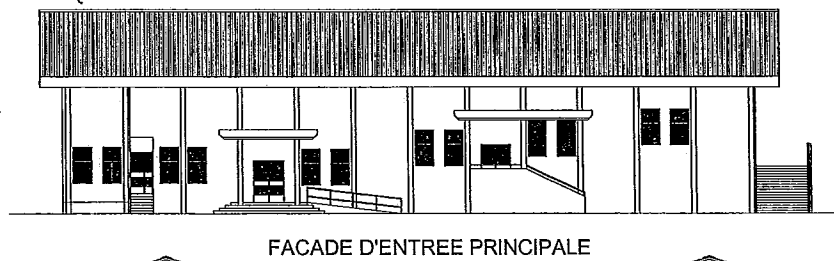
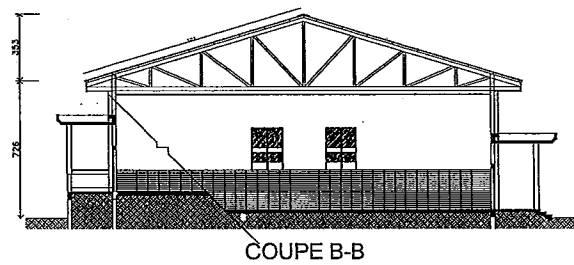
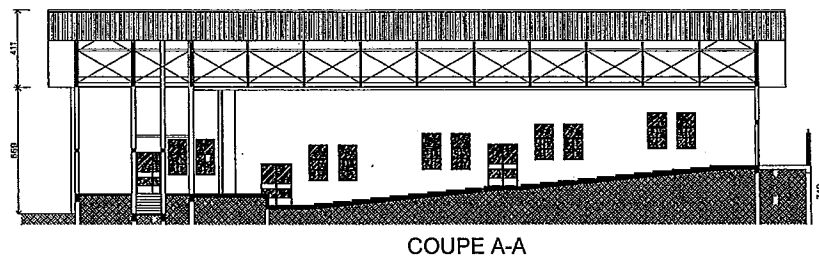
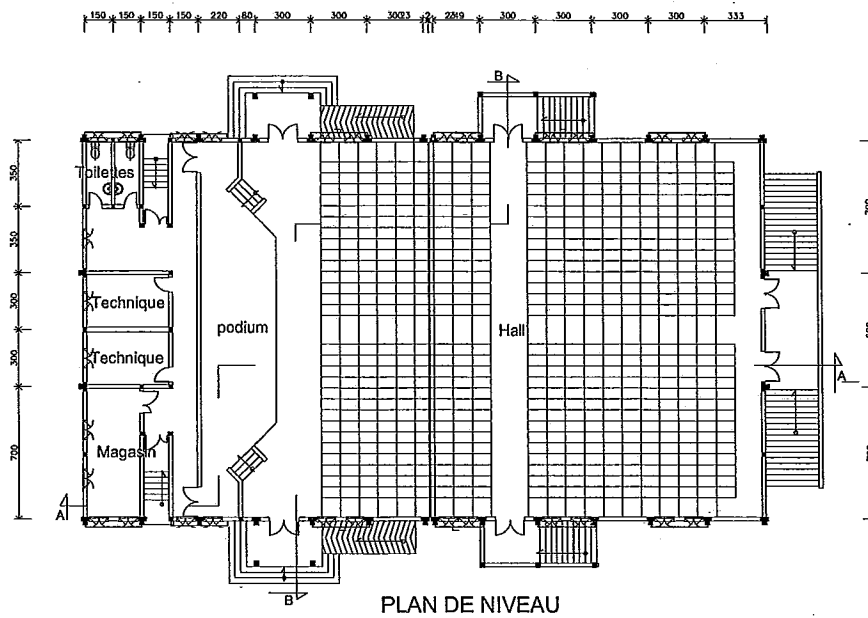
FACADE ARRIÈRE

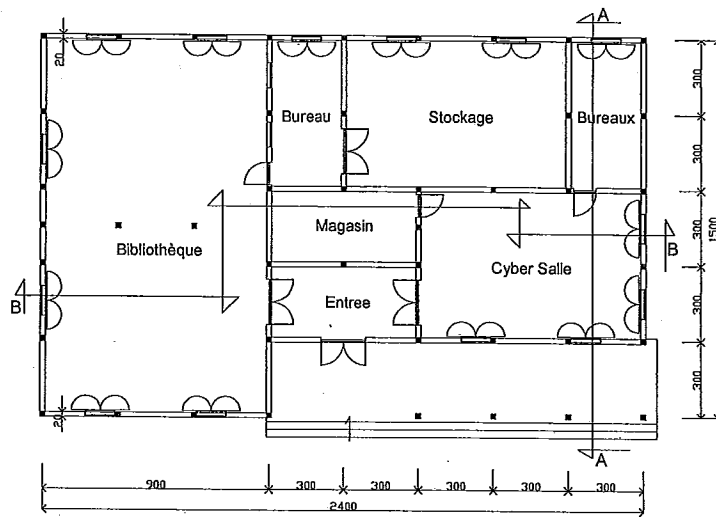


FACADE LATÉRALE GAUCHE

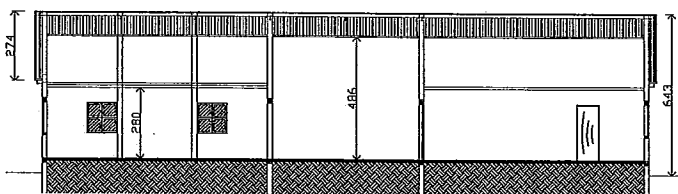


FACADE ENTREE PRINCIPALE

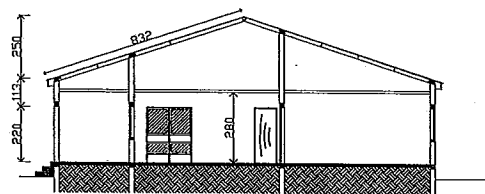




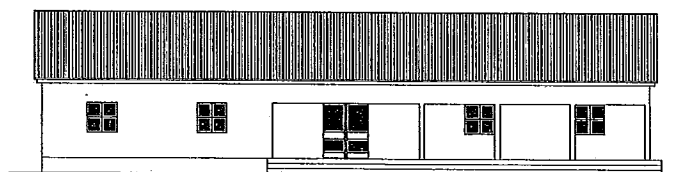
PLAN DE NIVAEU



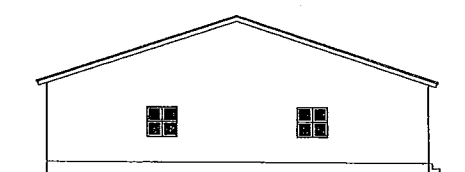
COUPE B-B



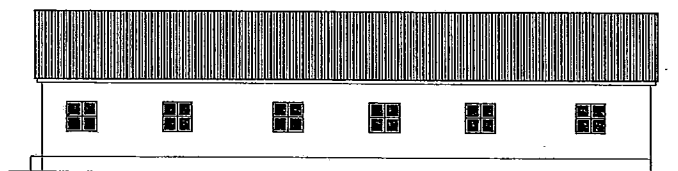
COUPE A-A



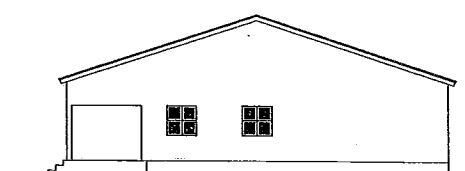
FACADE PRINCIPALE



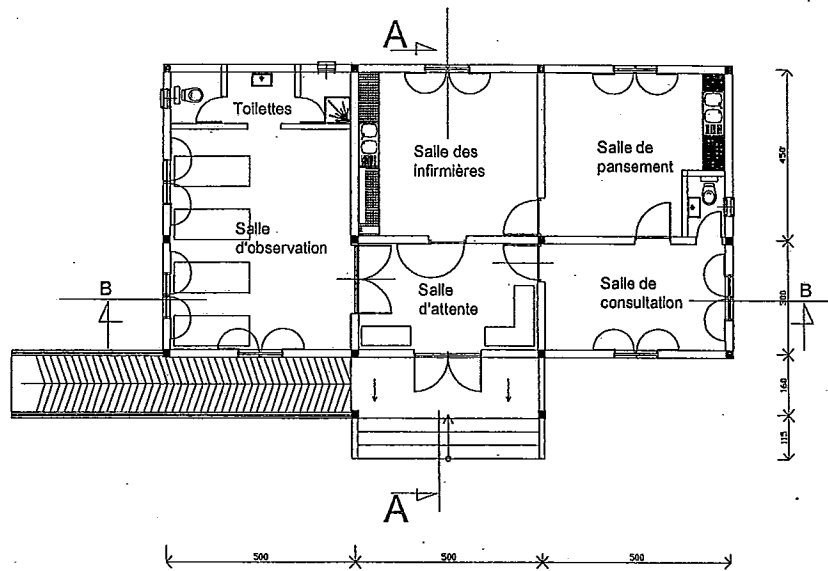
FACADE LATERALE GAUCHE



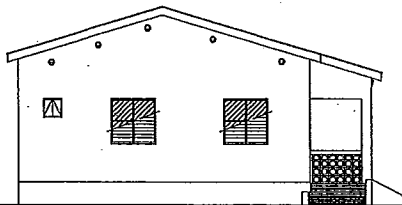
FACADE ARRIERE



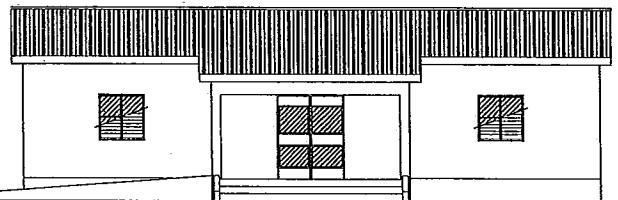
FACADE LATERALE DROITE



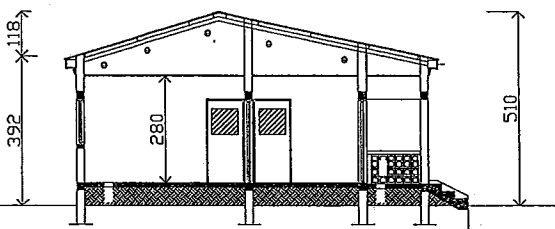
PLAN DE NIVEAU



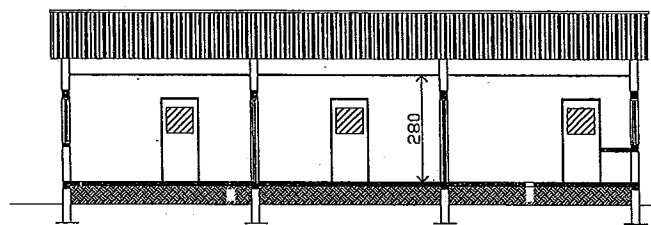
FACADE LATERALE GAUCHE



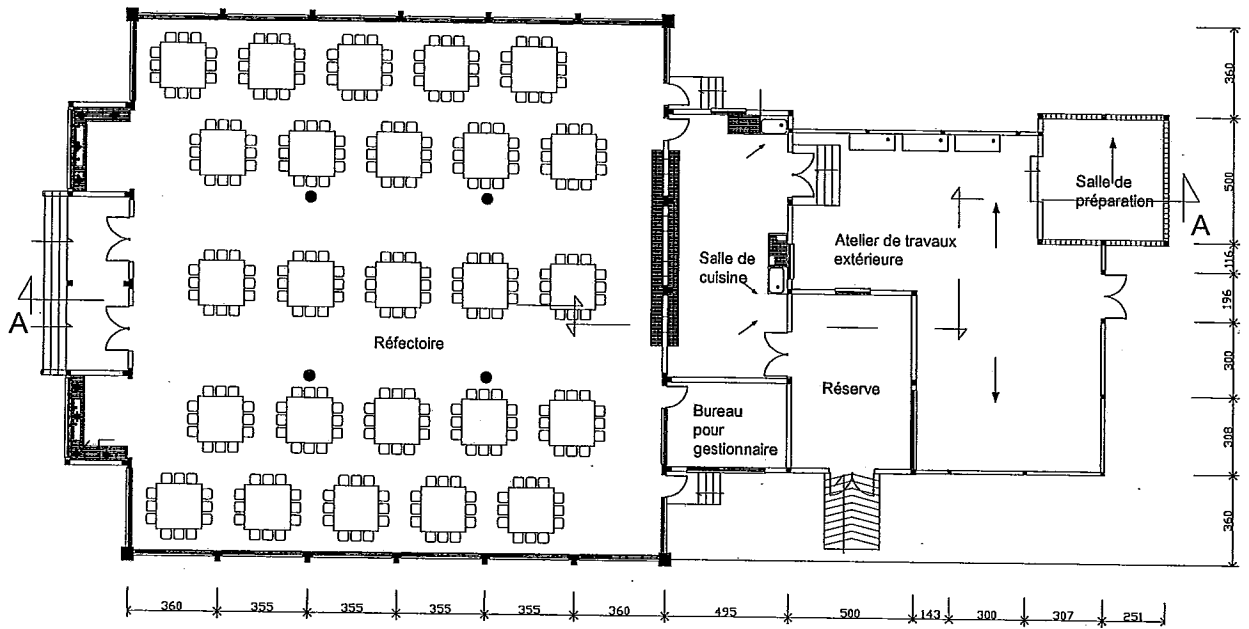
FACADE D'ENTREE PRICIPALE



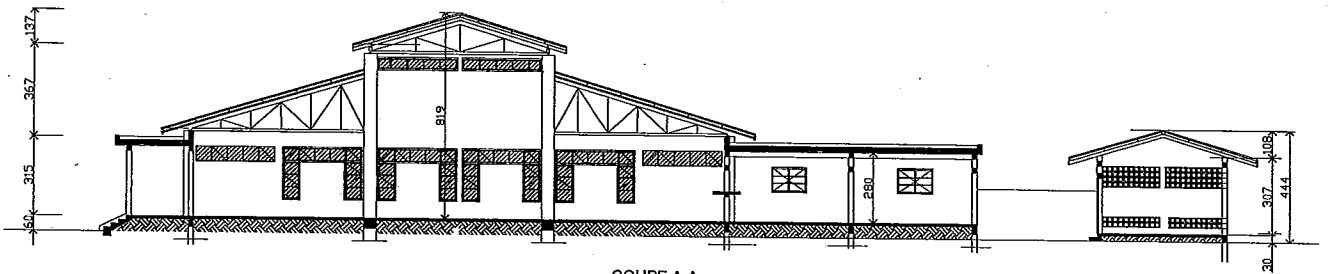
COUPE A-A



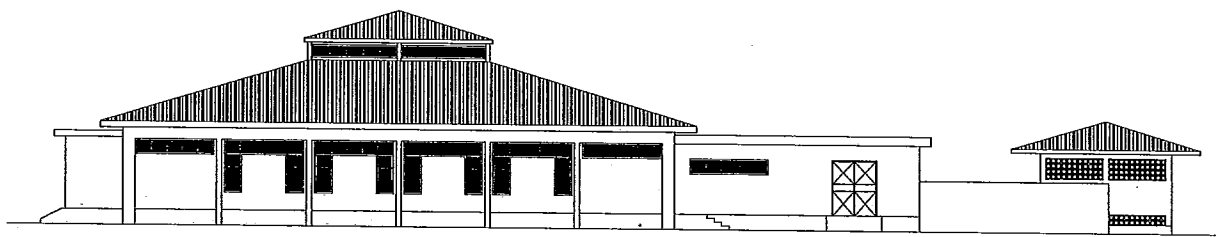
COUPE B-B



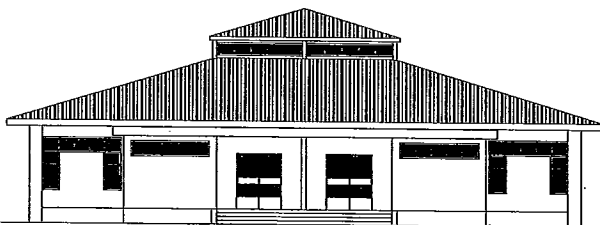
PLAN DE NIVEAU



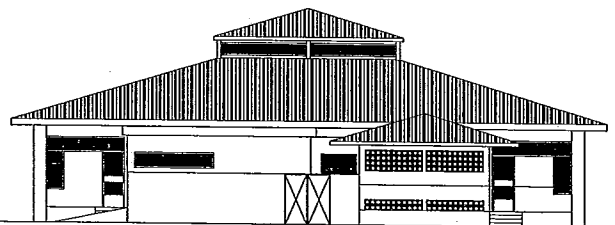
COUPE A-A



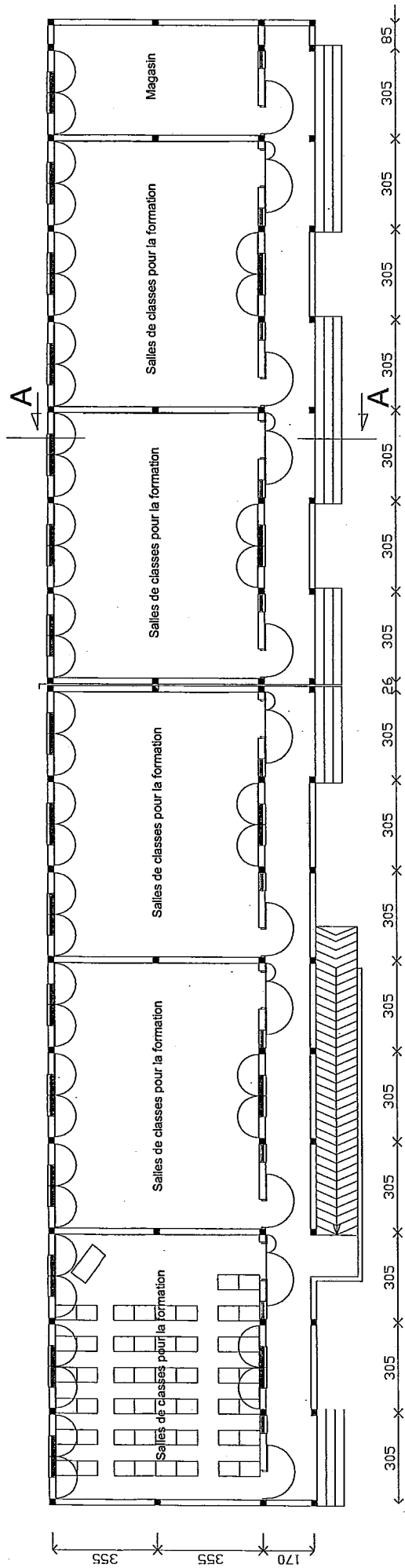
FACADE LATÉRALE DROITE



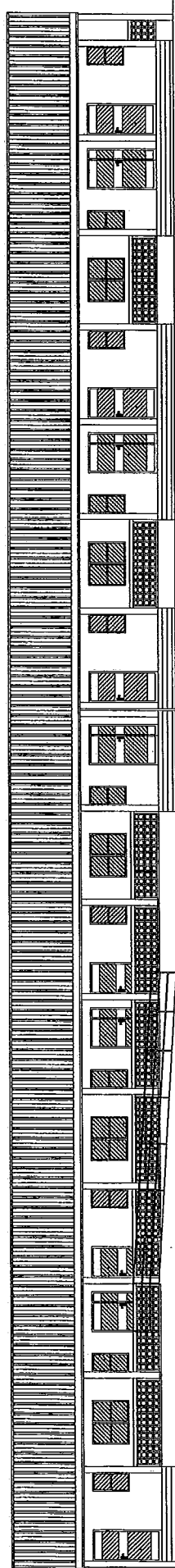
FACADE ENTREE PRINCIPALE



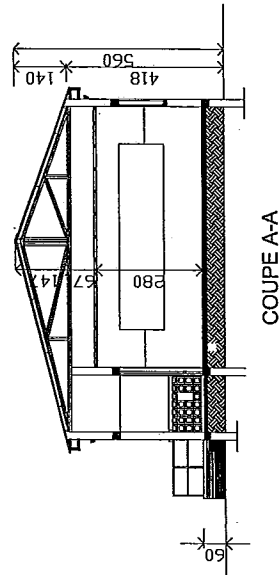
FACADE ARRIERE



PLAN DE NIVE



FACADE D'ENTREE PRINCIPALE

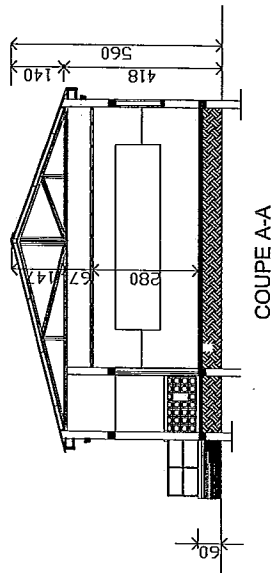
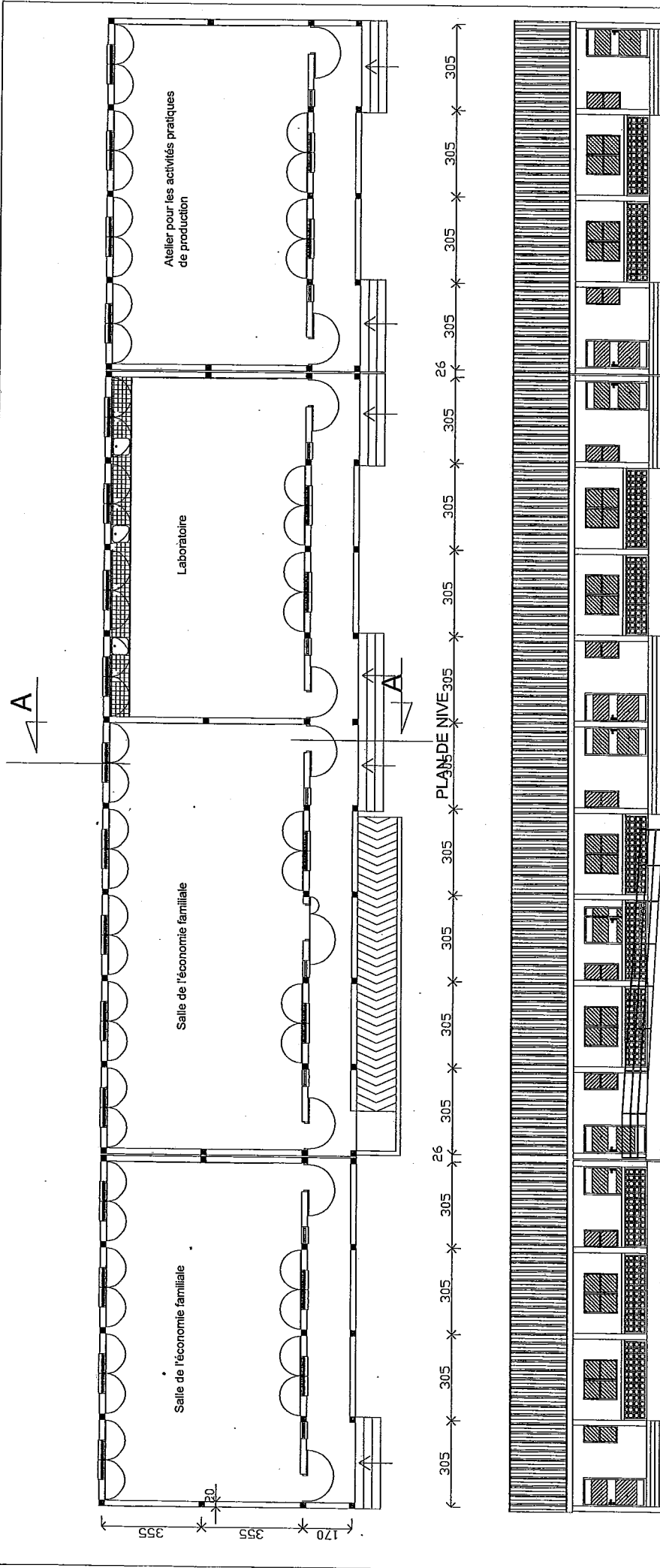


FACADE LATERALE DROITE

Le Projet de construction de l'école nationale des enseignants du primaire (ENEP) de Dori AU BURKINA FASO

Salles de classes pour la formation

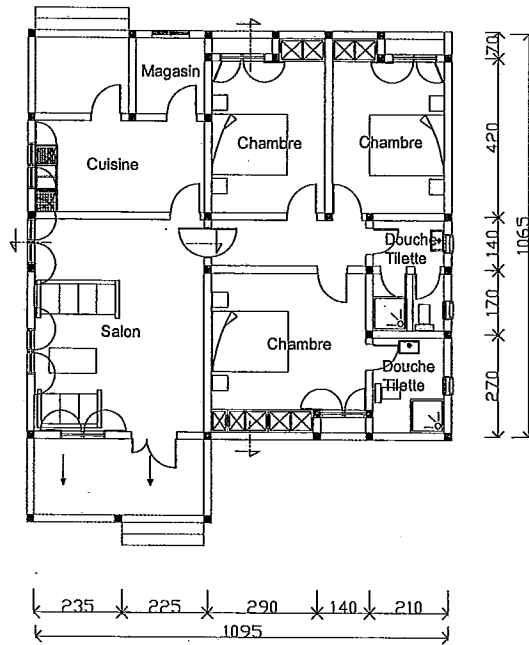
1 : 200



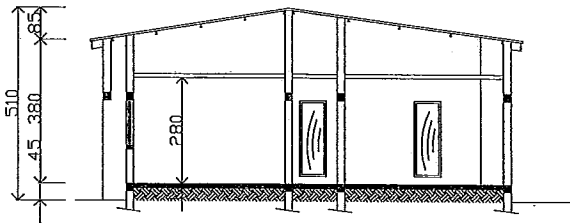
Le Projet de construction de l'école nationale des enseignants du primaire (ENEP) de Dori AU BURKINA FASO

Salles spécialisées

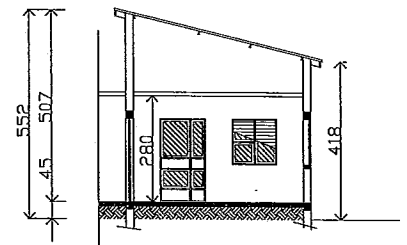
1:200



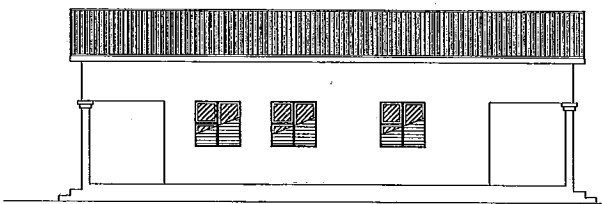
PLAN DE NIVEAU



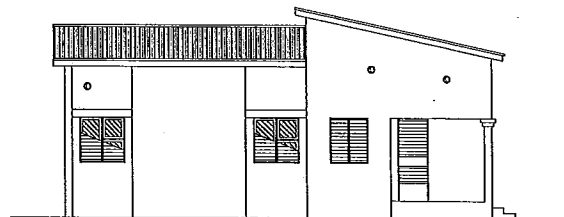
COUPE A-A



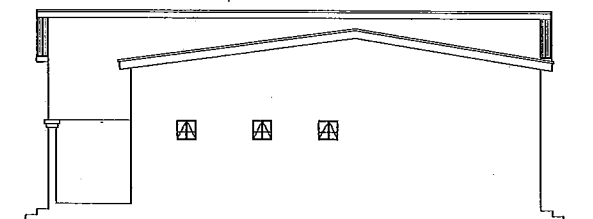
COUPE B-B



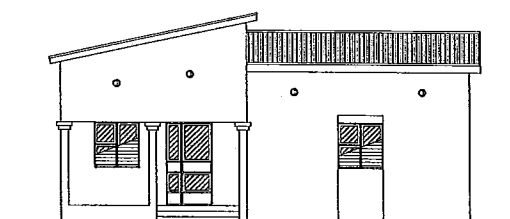
FACADE LATERALE GAUCHE



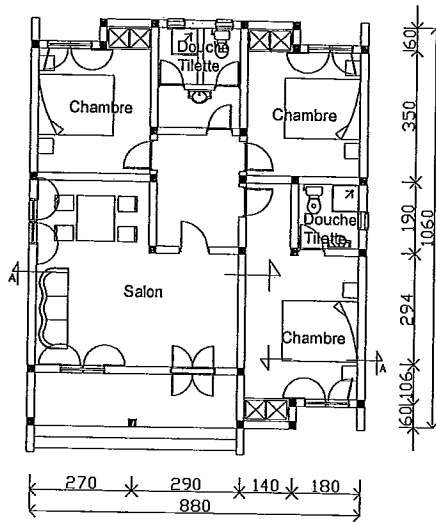
FACADE ARRIERE



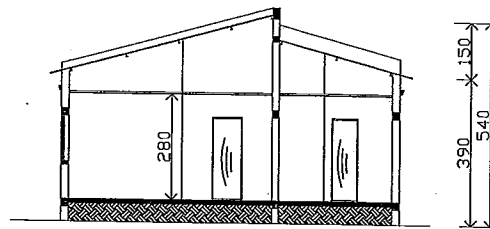
FACADE LATERALE DROITE



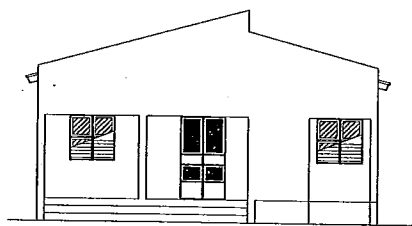
FACADE PRINCIPALE



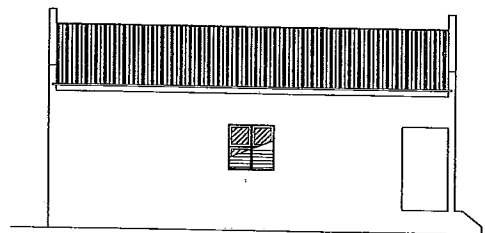
PLAN DE NIVEAU



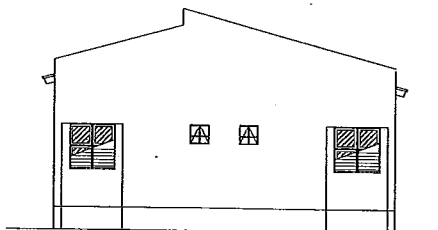
COUPE A-A



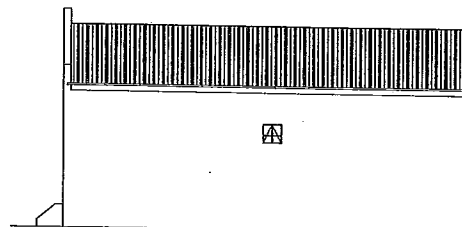
FACADE PRINCIPALE



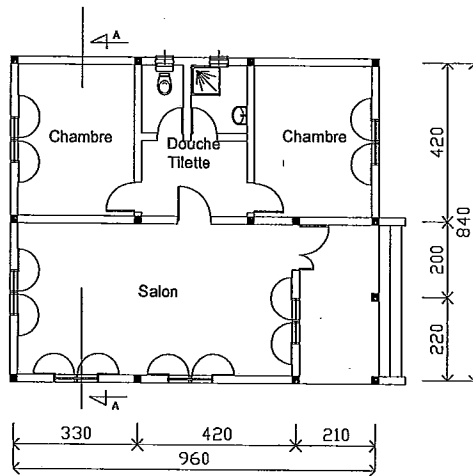
FACADE LATERALE GAUCHE



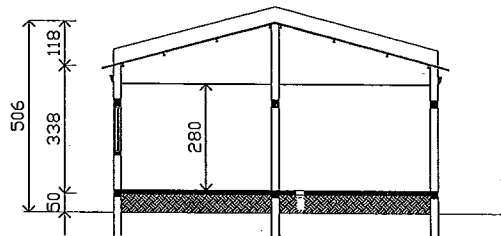
FACADE ARRIERE



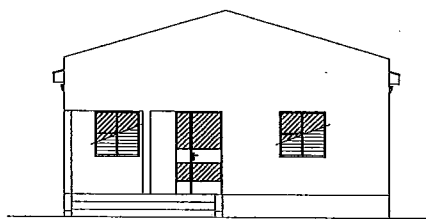
FACADE LATERALE DROITE



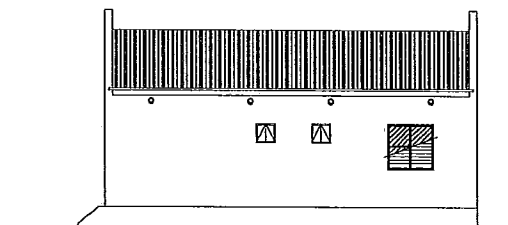
PLAN DE NIVEAU



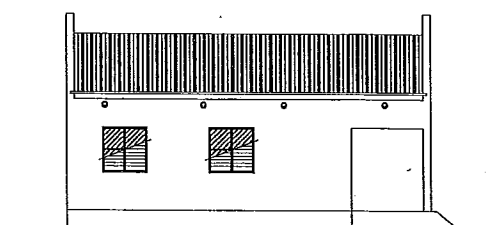
COUPE A-A



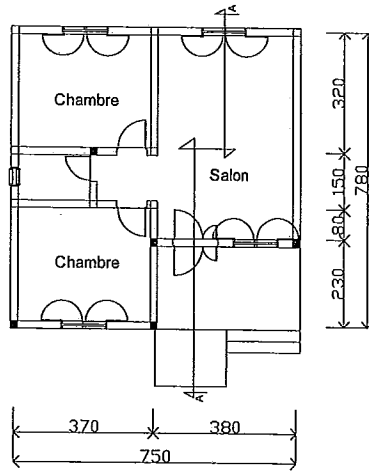
FACADE PRINCIPALE



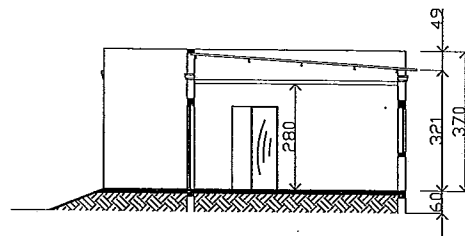
FACADE LATERALE DROITE



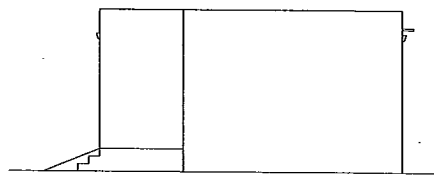
FACADE LATERALE GAUCHE



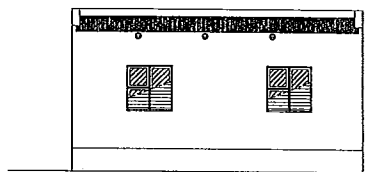
PLAN DE NIVEAU



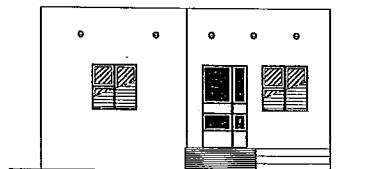
COUPE A-A



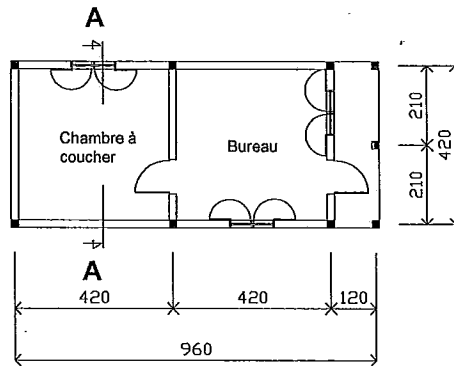
FACADE LATÉRALE DROITE



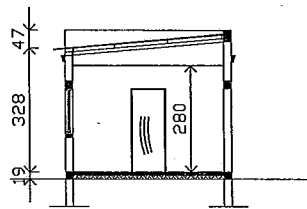
FACADE ARRIERE



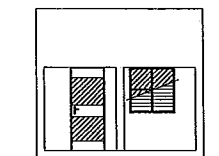
FACADE PRINCIPALE



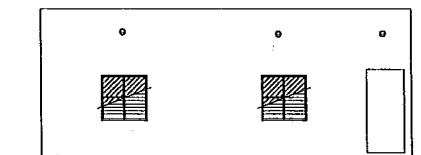
PLAN DE NIVEAU



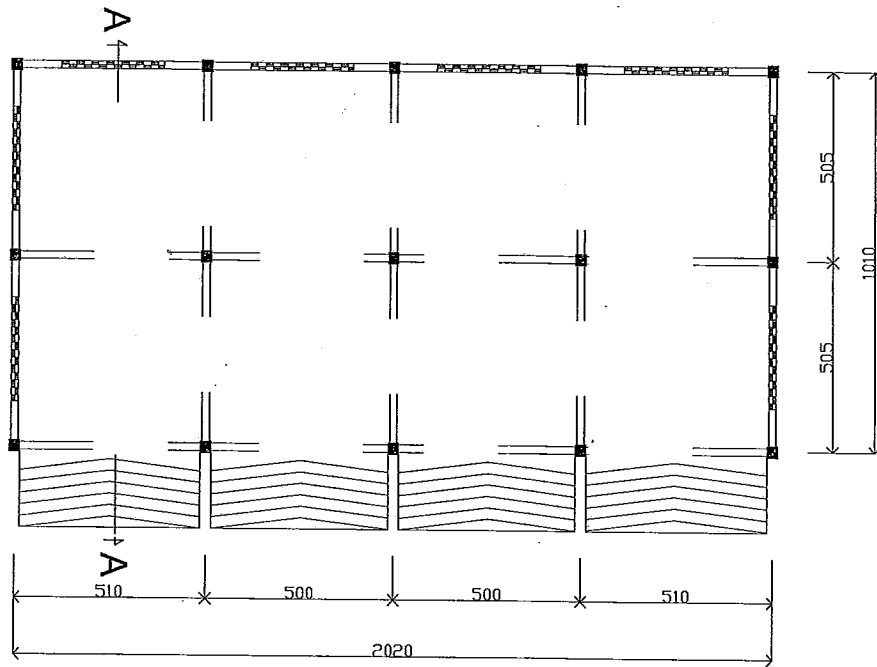
COUPE A-A



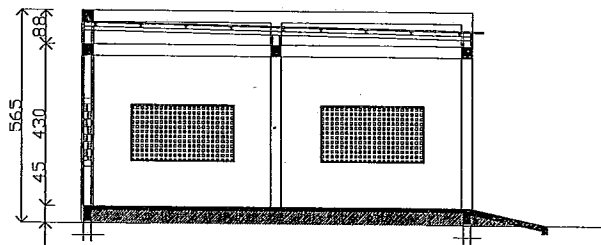
FACADE PRINCIPALE



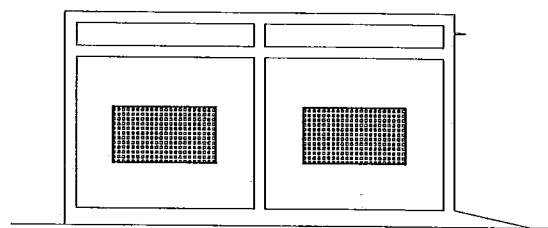
FACADE LATÉRALE GAUCHE



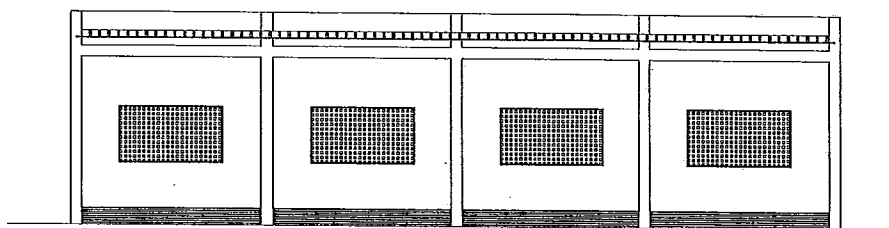
PLAN DE NIVEAU



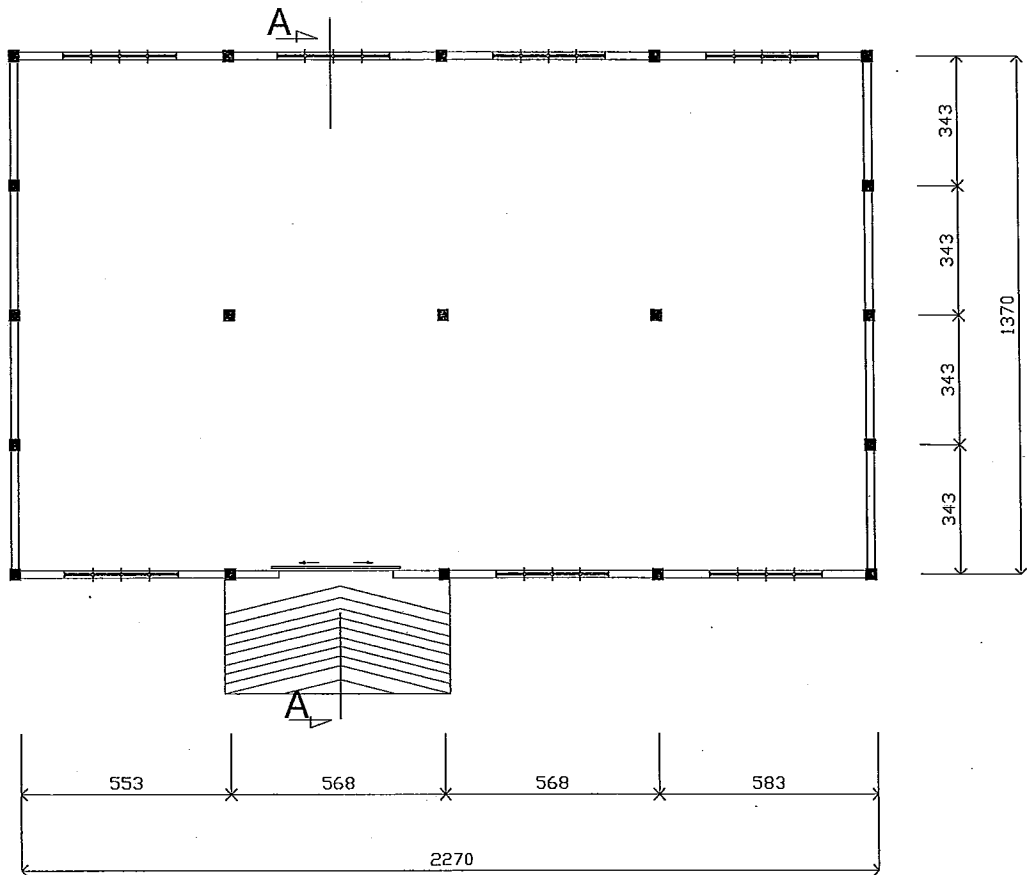
COUPE A-A



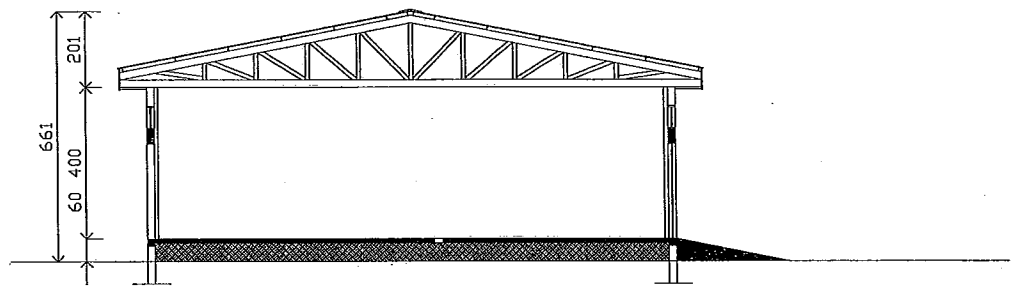
FACADE LATÉRALE GAUCHE



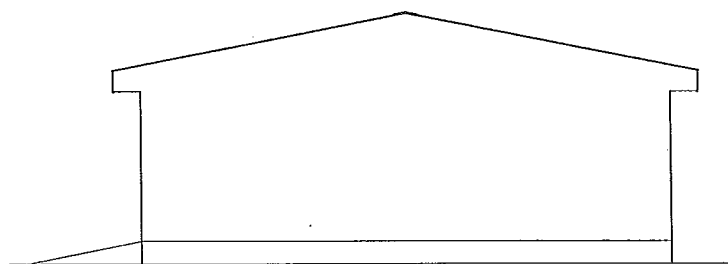
FACADE PRINCIPALE



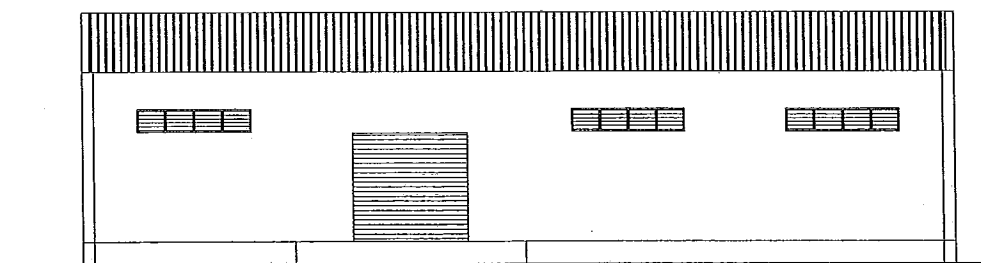
PLAN DE NIVEAU



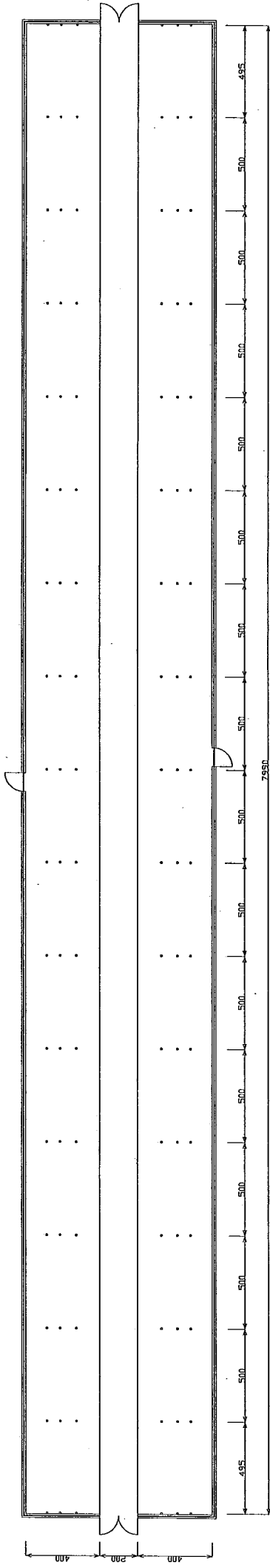
COUPE A-A



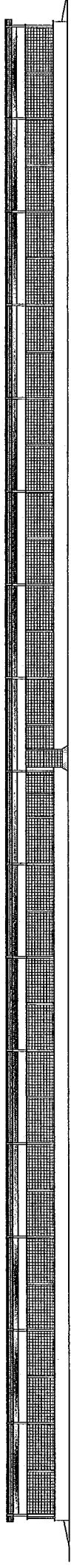
FACADE LATERALE DROITE



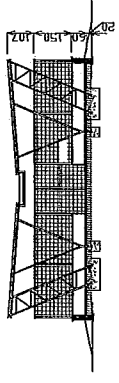
FACADE PRINCIPALE



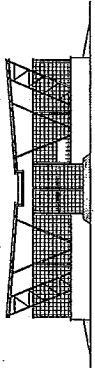
PLAN DE NIVEAU



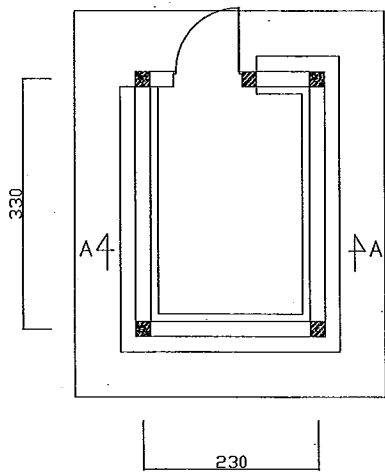
FACADE PRINCIPALE



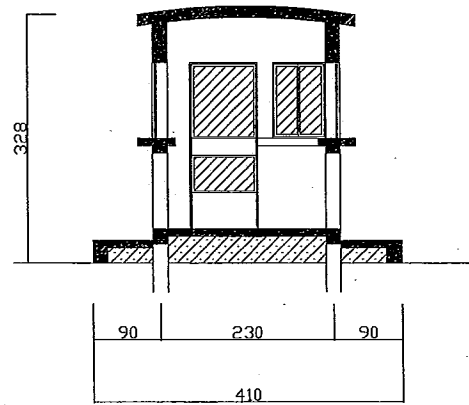
COUPE



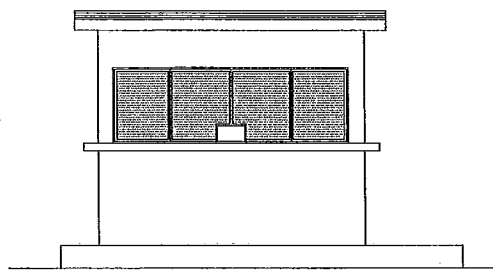
FACADE



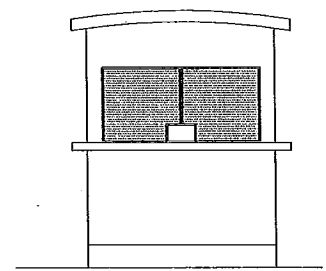
PLAN DE NIVEAU



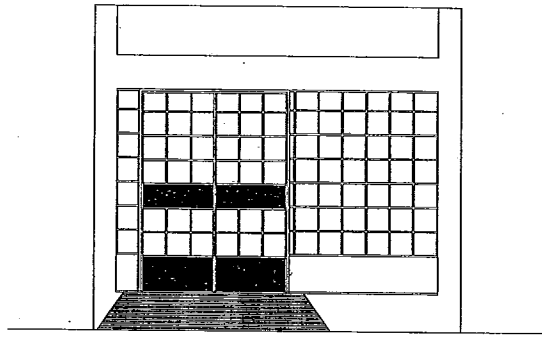
COUPE A-A



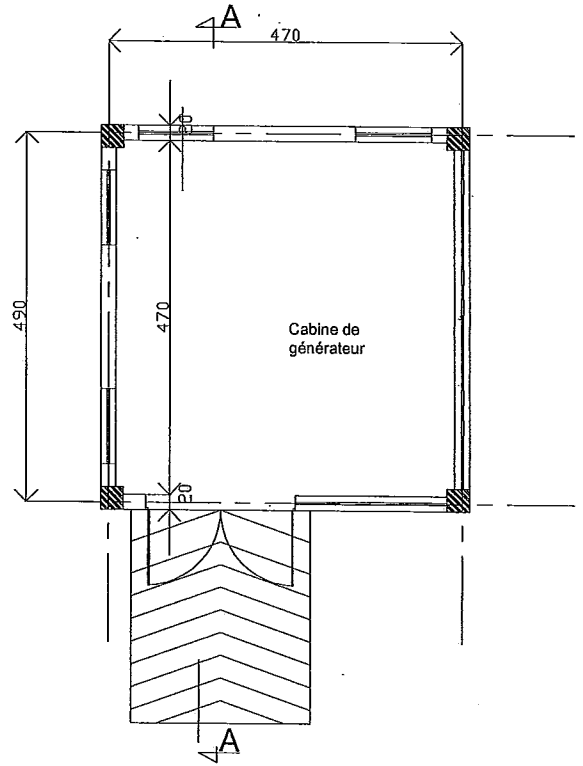
FACADE PRINCIPALE



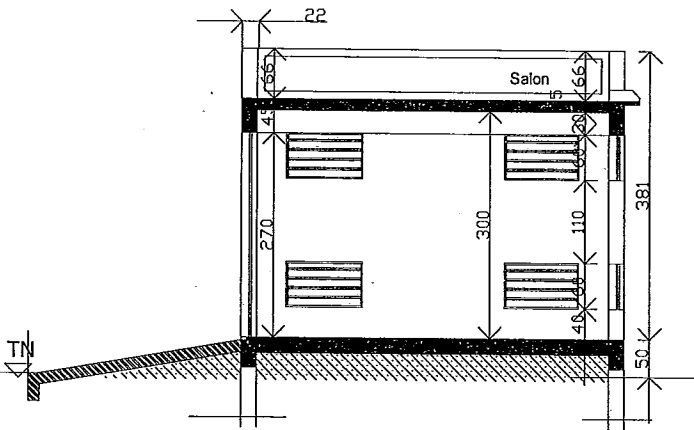
FACADE LATÉRALE DROITE



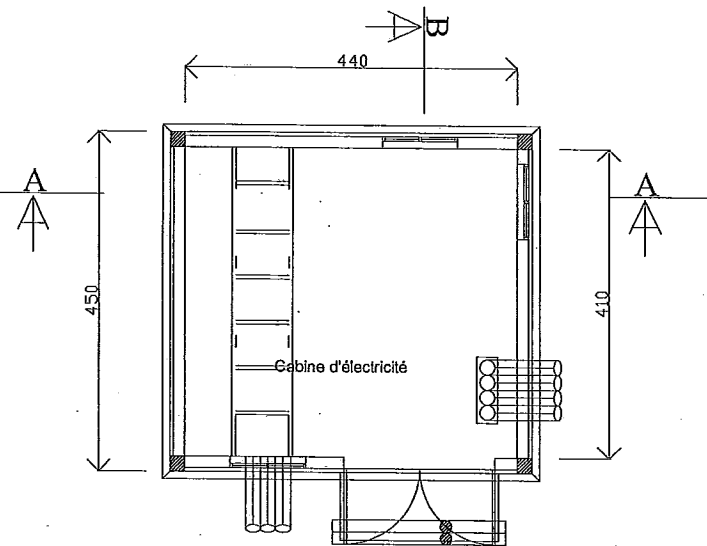
FACADE PRINCIPALE



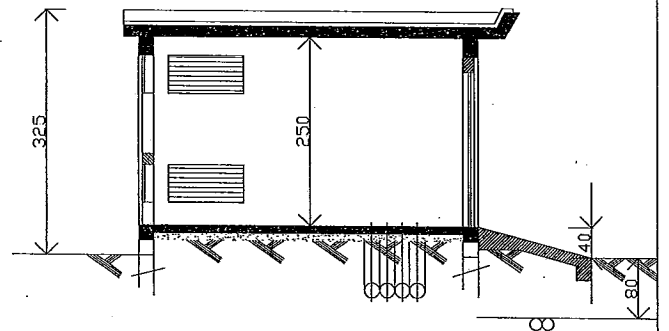
PLAN DE NIVEAU



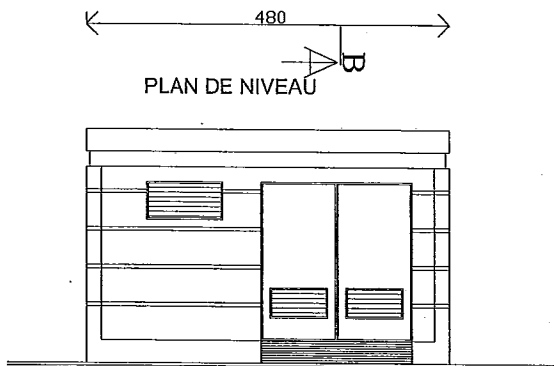
COUPE A-A



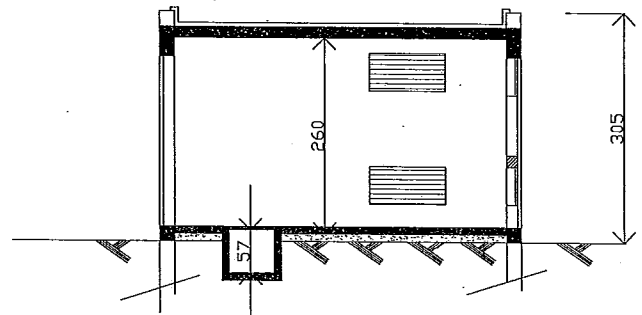
PLAN DE NIVEAU



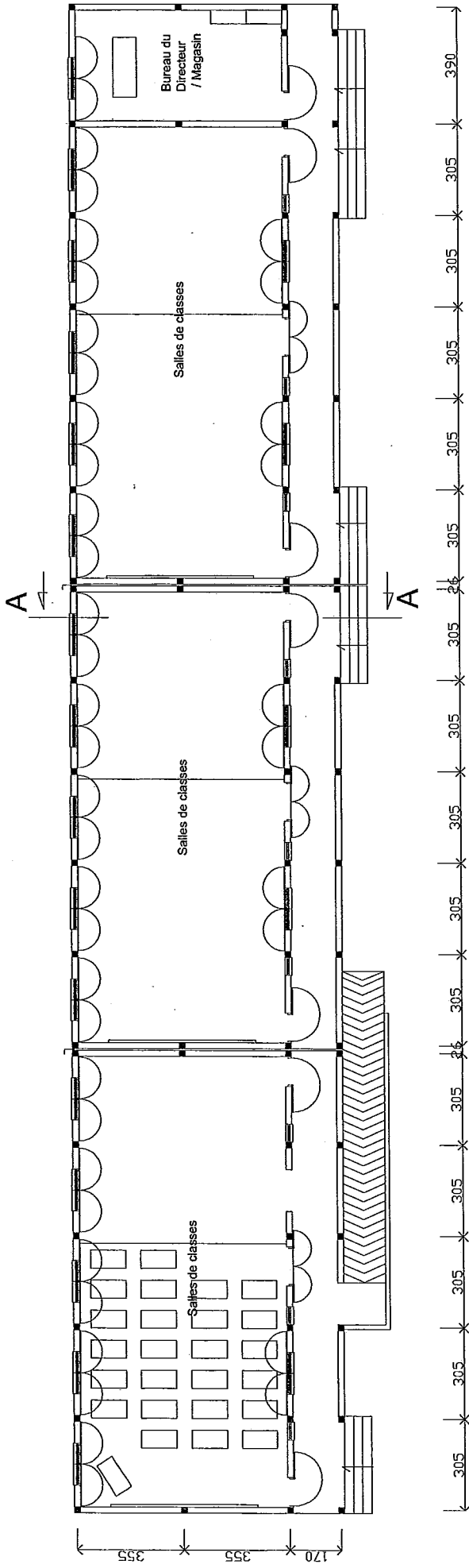
COUPE B-B



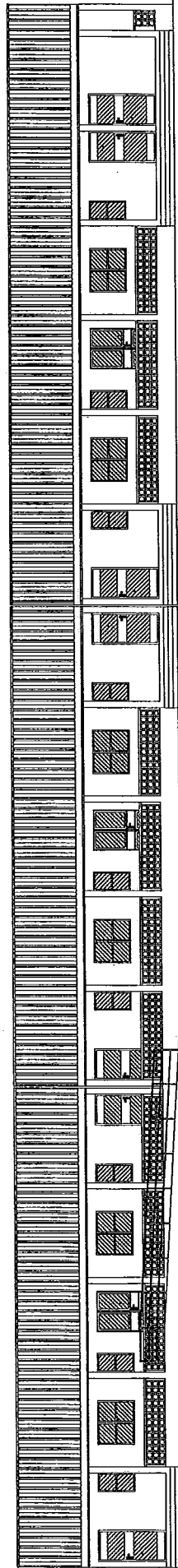
FACADE PRINCIPALE



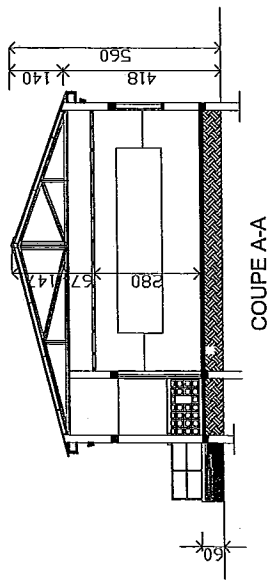
COUPE A-A



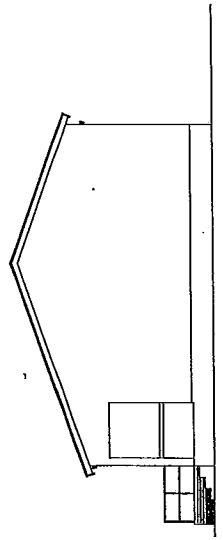
PLAN DE NIVE



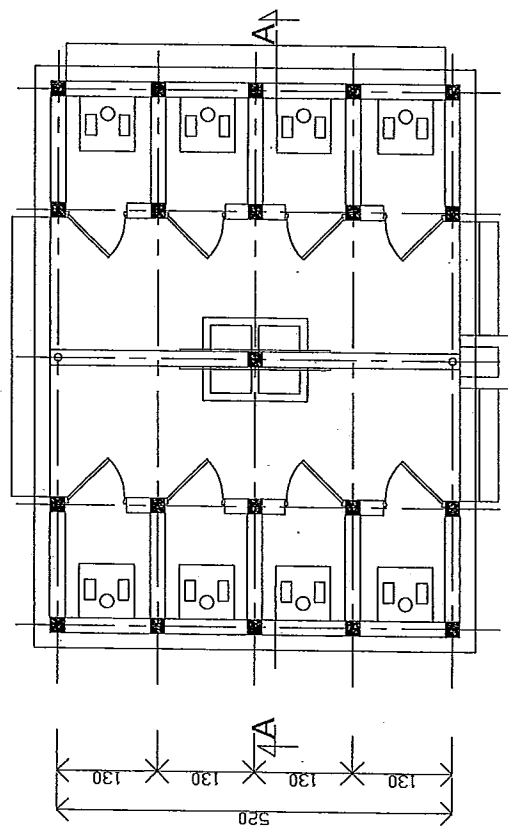
FACADE D'ENTREE PRINCIPALE



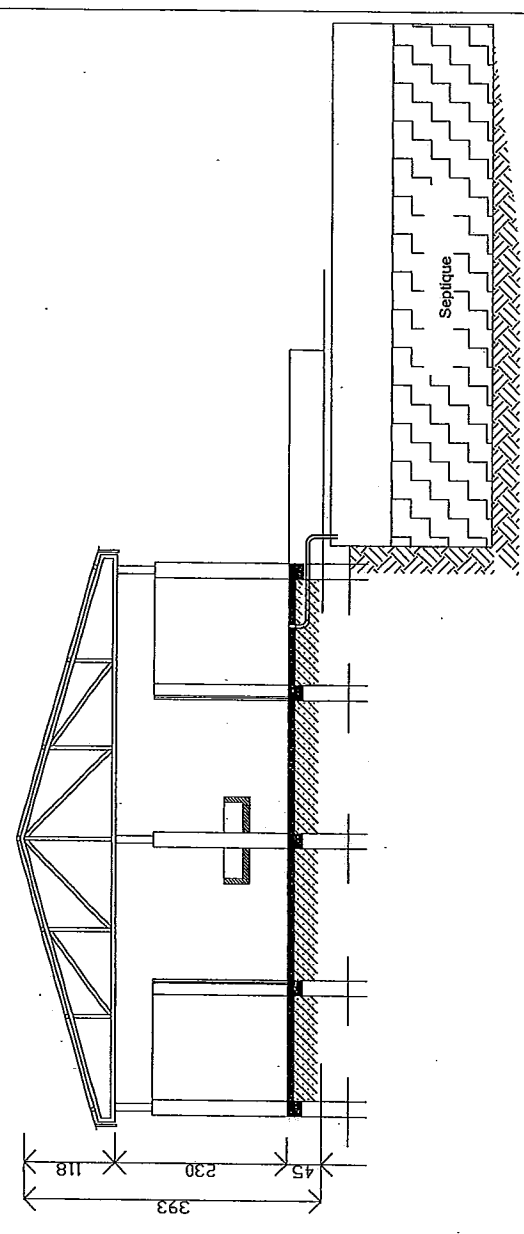
COUPE A-A



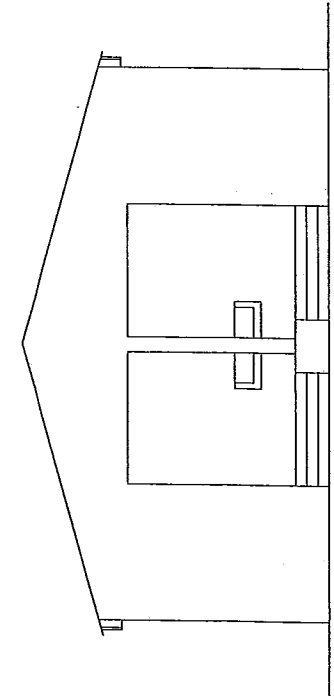
FACADE LATERALE DROITE



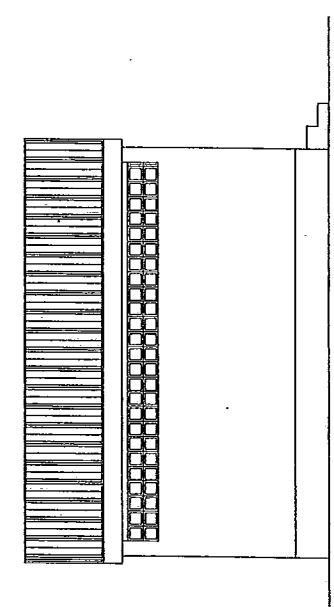
160 195 195 160
710
PLAN DE NIVEAU



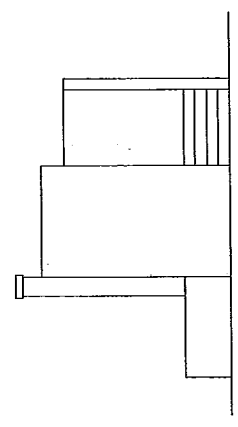
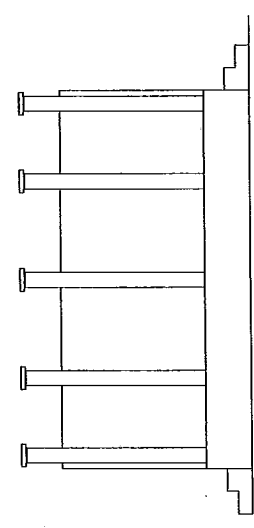
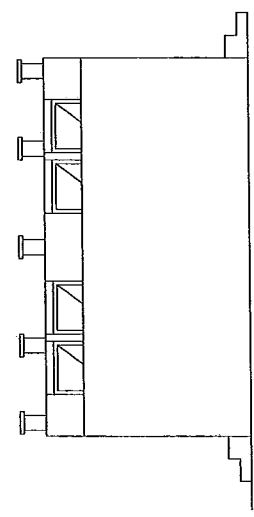
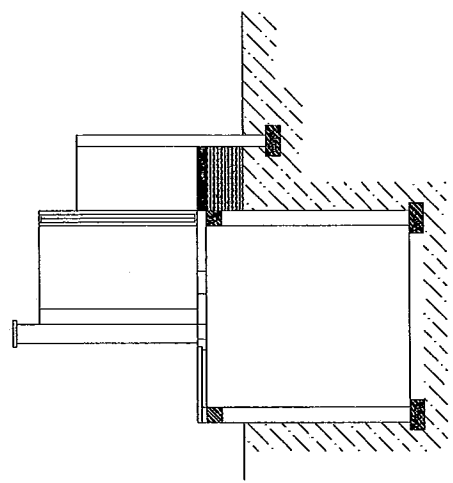
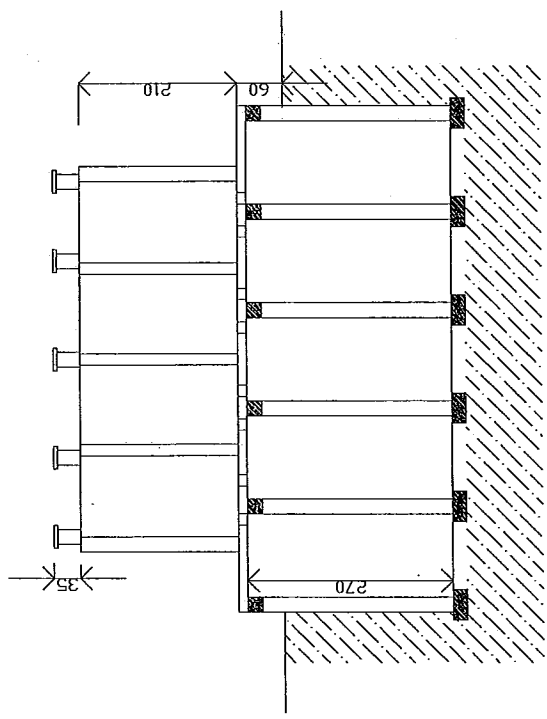
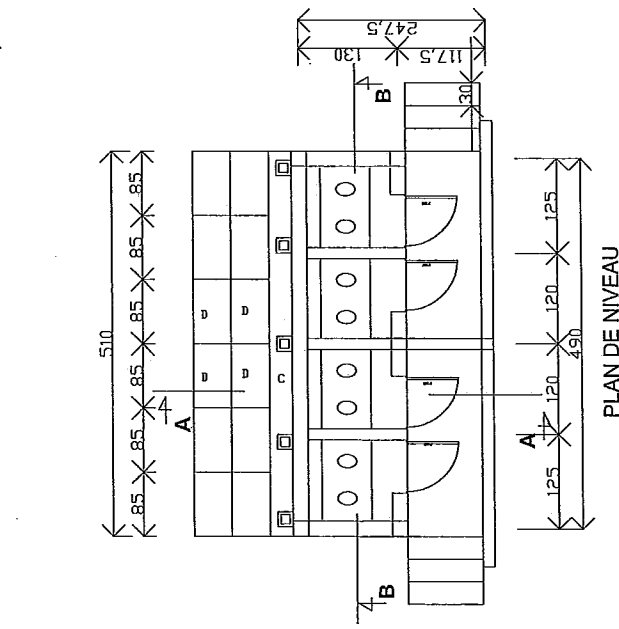
COUPE A-A

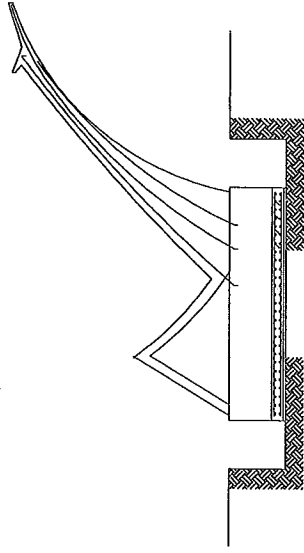


FACADE PRINCIPALE

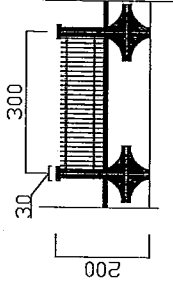


FACADE LATÉRALE GAUCHE

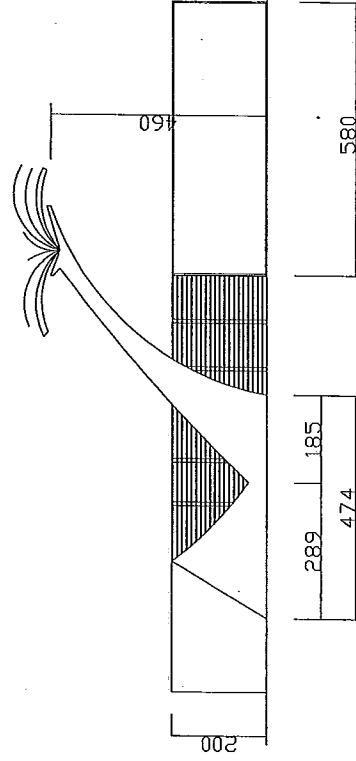




COUPE



FACADE



FACADE D'ENTREE PRINCIPALE

Documents

[Documents]

1. Nom des membres de la mission d'étude
2. Progression de l'étude
3. Liste des personnes concernées (interlocuteurs)
4. Compte-rendu de discussion (M/D / Notes Techniques)
5. Programme de la composante soft
6. Liste des documents de références / des documents collectés

Etude sur le terrain I

a	Okubo Hisatoshi	Chef de la mission	JICA Vice Directeur Département à Ressources Humaines pour Coopération Internationale
b	Hara Masahiro	Programme d'éducation	JICA Conseiller supérieur
c	Kimura Eri	Gestion de programme	JICA Département de l'infrastructure économique Groupe du développement urbain et régional
d	Takagi Toru	Programme de supervision de la fourniture	JICS
e	Ichikawa Tatsuya	Chargé de programme / Programme des installations / Programme d'éducation	Fukunaga Architects-Engineers
f	Suzuki Tadahiro	Conception architecturale / Plan des équipements et matériaux	Fukunaga Architects-Engineers
g	Kokado Nobuhiro	Plan d'exécution / Situation de la fourniture / Calculs	Fukunaga Architects-Engineers
h	Taira Naoki	Plan d'alimentation en eau / Développement des eaux souterraines	Fukunaga Architects-Engineers
i	Tanaka Hiromi	Traduction / Interprétariat	Fukunaga Architects-Engineers
j	Nishijima Kumiko	Renfort interne (Environnement social / Programme d'enseignement)	Fukunaga Architects-Engineers

Etude sur le terrain I'

a	Kokado Nobuhiro	Plan d'exécution / Situation de la fourniture / Calculs	Fukunaga Architects-Engineers
---	-----------------	--	-------------------------------

Etude sur le terrain I I

a	Nakamura Akira	Chef de la mission	JICA Vice Directeur Département de l'infrastructure économique Directeur Groupe du développement urbain et régional
b	Ichikawa Tatsuya	Chargé de programme / Programme des installations / Programme d'éducation	Fukunaga Architects-Engineers
c	Kokado Nobuhiro	Plan d'exécution / Situation de la fourniture / Calculs	Fukunaga Architects-Engineers
d	Tanaka Hiromi	Traduction / Interprétariat	Fukunaga Architects-Engineers

Etude sur le terrain I I I

a	Ichikawa Tatsuya	Chargé de programme / Programme des installations / Programme d'éducation	Fukunaga Architects-Engineers
b	Kokado Nobuhiro	Plan d'exécution / Situation de la fourniture / Calculs	Fukunaga Architects-Engineers
c	Tanaka Hiromi	Traduction / Interprétariat	Fukunaga Architects-Engineers

Etude sur le terrain I (Etude du plan de conception sommaire)

No.	Date	Chf de la mission	Programme de dédication	Membre de la mission officielle	Gestion de programme	Programme de supervision de la fourniture	Chargé de programme / Programme de réalisations / Programme de réalisation	Objet / Plan des équipements et matériaux	(C) Plan d'opération / Situation et la fourniture	Consultants	(d) Realiser interno (Entretien social / Programme de réalisation)	07 Traduction / Interprétation
1	2008/10/15	Oburo Hisatoshi	Programme de dédication	Ilan Masahito	Gestion de programme	Programme de supervision de la fourniture	Chargé de programme / Programme de réalisations / Programme de réalisation	Objet / Plan des équipements et matériaux	(C) Plan d'opération / Situation et la fourniture	Consultants	(d) Realiser interno (Entretien social / Programme de réalisation)	07 Traduction / Interprétation
2	2008/10/16			Sumura Eri		Tobaki Teru		Suzuki Tadahiro	Kobata Nobuhito		Taira Nobu	Tanaka Hitomi
3	2008/10/17											
4	2008/10/18											
5	2008/10/19											
6	2008/10/20											
7	2008/10/21											
8	2008/10/22											
9	2008/10/23											
10	2008/10/24											
11	2008/10/25											
12	2008/10/26											
13	2008/10/27											
14	2008/10/28											
15	2008/10/29											
16	2008/10/30											
17	2008/10/31											
18	2008/11/1											
19	2008/11/2											
20	2008/11/3											
21	2008/11/4											
22	2008/11/5											
23	2008/11/6											
24	2008/11/7											
25	2008/11/8											
26	2008/11/9											
27	2008/11/10											
28	2008/11/11											
29	2008/11/12											
30	2008/11/13											
31	2008/11/14											
32	2008/11/15											
33	2008/11/16											
34	2008/11/17											
35	2008/11/18											

Etude sur le terrain I'(Extra)

			Membres de la mission de consultants
			(c) Plan d'exécution / Situation de la fourniture / Calculs
No.	Date	Jour	Kokado Nobuhiro
1	2009/2/28	Sam	【Narita 11:05(JL405) → Paris 16:40】
2	2009/3/1	Dim	【Paris 11:00(AF732) → Via Niamey → Ouagadougou 16:40】
3	2009/3/2	Lun	DEP concertations Consultation avec un bureau de conception local Consultation avec un bureau de conception local
4	2009/3/3	Mar	Consultation avec un bureau de conception local
5	2009/3/4	Mer	DEP concertations Consultation avec un bureau de conception local Consultation avec un bureau de conception local
6	2009/3/5	Jeu	Classement des documents
7	2009/3/6	Ven	Consultation avec un bureau de conception local Consultation avec un bureau de conception local
8	2009/3/7	Sam	Consultation avec un bureau de conception local Consultation avec un bureau de conception local 【Ouagadougou 11:00 (AF735) →】
9	2009/3/8	Dim	【 → Paris 06:05(AF735) Paris 19:20(JL406) → 】
10	2009/3/9	Lun	【 → Narita 14:10(JL406)】

Etude sur le terrain II (explication du plan de conception sommaire)

			Membres de la mission officielle	Consultants		
			Aperçu général	(a) Chargé de programme / Programme des installations / Programme d'éducation	(c) Plan d'exécution / Situation de la fourniture / Calculs	(f) Traduction, interprétariat
No.	Date	Jour	Nakamura Akira	Ichikawa Tatsuya	Kokado Nobuhiro	Tanaka Hiromi
1	2009/4/4	Sam	【Narita 11:05 (JL405) → Paris 16:40】		【Narita 21:55 (JL5055) →】	【Narita 11:05(JL405) → Paris 16:40】
2	2009/4/5	Dim	【Paris 11:00(AF 732) →Via Niamey → Ouagadougou 16:40】			
3	2009/4/6	Lun	Bureau de la JICA consultation Ministère des Finances, MEBA, DEP Visite de politesse Explication de l'avant-projet à la DEP			
4	2009/4/7	Mar	AM : MEBA, DEP concertations concernant les procès-verbaux PM : concertations concernant les procès verbaux (suite)			
5	2009/4/8	Mer	Visite au Bureau des routes, visite d'observation de l'état des routes dans la capitale	Concertations entre les membres de la mission, traduction Signature des procès-verbaux		
6	2009/4/9	Jeu	Etude du site	Etude du site (suite)	Etude sur le terrain (suite) 【Ouagadougou 20:15(AF731) → VIA Niamey →】	Etude sur le terrain (suite)
7	2009/4/10	Ven	Séminaire de gestion de programme 【Ouagadougou 20:15(AF731) →】	//	【 → Paris 06:05 Paris 19:20(JL406) →】	//
8	2009/4/11	Sam	【 → Paris 06:05 Paris 19:20 (AF406) →】	Etude sur le terrain (suite) 【Ouagadougou 22:35 →】	【 → Narita 14:10】	// 【Ouagadougou 22:35 →】
9	2009/4/12	Dim	【 → Narita 14:10】	【 → Paris 06:05 Paris 19:20 (AF406) →】		【 → Paris 06:05 Paris 19:20 (AF406) →】
10	2009/4/13	Lun		【 → Narita 14:10】		【 → Narita 14:10】

Etude sur le terrain III (Explication des documents de référence d'appel d'offres)

No.	Date	Jour	Membres de la mission de consultants		
			(a) Chargé de programme /Programme des installations /Programme d'éducation	(c) Plan d'exécution /Situation de la fourniture /Calculs	(f) Traduction, interprétariat
			Ichikawa Tatsuya	Kokado Nobuhiro	Tanaka Hiromi
1	2009/6/6	Sam	【Narita 11:05(JL405) → Paris 16:40】		
2	2009/6/7	Dim	【Paris 11:00(AF732) → Via Niamey → Ouagadougou 16:40】		
3	2009/6/8	Lun	Bureau de la JICA visite de politesse, concertations Direction des Etudes et de la Planification (DEP) visite de politesse, concertations Consultation avec une entreprise de mobilier locale Consultation avec un bureau de conception local JICS consultation		
4	2009/6/9	Mar	Consultation avec une entreprise locale de mobilier Consultation avec un consultant mandataire pour la composante soft Entretiens avec un entrepreneur local Entretiens avec un entrepreneur local		
5	2009/6/10	Mer	Consultation avec un bureau de conception local (principalement avec le représentant, les personnes en charge de l'électricité, les structures et l'alimentation en eau)		
6	2009/6/11	Jeu	DEP concertations concernant les notes techniques <i>Déplacement à Dori</i> Vérification du site, étude de la situation du logement dans la ville		
7	2009/6/12	Ven	DPEBA visite de politesse ONEA étude par entretien SONABEL étude par entretien ONATEL étude par entretien Mairie visite de politesse, étude par entretien <i>Retour à Ouagadougou</i> DEP concertations Consultation avec un bureau de conception local		
8	2009/6/13	Sam	Consultation avec un entrepreneur local Consultation avec une bureau de conception local		
9	2009/6/14	Dim	JICS concertations Concertations entre membres de la mission, classement de documents		
10	2009/6/15	Lun	DEP concertations (signature des notes techniques) Compte rendu à l'ambassade Bureau de la JICA compte rendu 【Ouagadougou 22:35(AF735) → 】		
11	2009/6/16	Mar	【 → Paris 06:05(AF735) Paris 19:20(JL406) → 】		
12	2009/6/17	Mer	【 → Narita 14:10(JL406)】		

Document3 Liste des personnes concernées (interlocuteurs)

	Titre	Nom et prénom
【Ministère】		
■Ministère de l' Enseignement de base et de l' Alphabétisation (MEBA)		
	Secrétaire général	Noraogo Innocent ZABA
	Directeur des études et de la planification (DEP)	Séydou KONATE
	Chef de service coopération	Etienne BINGOUWEOGO
		Raymon OUEDRAOGO
	Service Prospective et planification	Ignace ZOMBRE
	Service Prospective et planification	Frédéric SANKARA
	Service administratif et financier	Jean SABA
	Unité de gestion du Projet BID III	Désiré S. SANON
	Directrice Générale de l'Enseignement de base (DGEB)	Judith TAPSOBA
	Directrice du Développement de l'Enseignement de base (DDEB)	Emma KINDA
	Inspecteur DDEB	Solonge SEGUEDA
	DDEB/DGEB Conseiller Pédagogique Itinérant (CPI)	Djubril KY
	Représentant de la Directrice Générale / Centre de Recherche et d'Innovation Educatives et de la Formation (DG/CRIEF)	Loénabo YAROUBA
	Personne responsable des marchés . PRM	Cécile MEDA
	Service coopération suivi et évaluation des plans et programmes d'éducation	Fatimata BONKOUNGOU
■Ministère de l' Economie et des Finances (MEF)		
	Directeur Général de la coopération (DGCOOP)	Léné SEBGO
	Chargé de programme	B. Raphaël KABRE
	Chargé de programme	Pauline SABA
	Direction de législatif et contentieux, Direction Générale des Impôts (DLC/DGI)	Sayouba SAWADOGO
	Division des Moyennes Entreprises	Joël DIPAMA
■Province de Séno/Région du Sahel		
	Directeur Régional de l'Enseignement de base et de l'Alphabétisation (DREBA) du Sahel	Idissa COMPAORE
	Directeur Provincial de l'Enseignement de base et de l'Alphabétisation (DPEBA) de Seno	Saliou BARRY
	Secrétaire général de la Région du Sahel	B. Charles OUOBA
	Secrétaire général, Mairie de Dori	Siaka SANOU
【ENEP】		
■ENEP de Loubila		
	Directeur Général	Seydou NASSOURI
	Directeur de l'Administration et des Finances	Arouna SORGHO
■ENEP de Fada		
	Directeur Général	Boama Boniface YIDANI
	Directeur des Etudes et des Stages	Adama OUANDAOGO
	Intendant	Babou Arouna TAGNAN
■ENEP de Ouahigouya		
	Chef de service du service de L'Intendance	Ambroise NIKIEMA
	Agent au service de L'Intendance	Pascal D BOUNDAOGO
■ENEP de Bobo Dioulasso		
	Directeur Général	Maumimi KONATE
	Directeur de l'Administration et des Finances	Marie Florence OUARE
	Directeur des Etudes et des Stages	Martine GUE
	Intendant	Emmanuel MILLOGO
■ENEP de Gaoua		
	Directeur Général	Boubacar KABORE

	Directeur de l'Administration et des Finances	Jean-Christophe KONSEBO
	Chef de service du personnel	Jules KABORE
	Contrôleur financier	Madi SAWADOGO
	Surveillant général	Dieudonné DAH
【Donneur/NGO】		
■Ambassade du Royaume des pays pas		
	Conseiller en éducation	Leo van der Zwan
■Plan Burkina Faso		
	Conseiller en Education	Maurice OUEDRAOGO
■Maison de Takénoko		
	Directeur	IIDA Tsutomu
【Consultant】		
■CINCAT INTERNATIONAL S. A.		
	Directeur Général	Batio Joseph BASSOLE
	Ingénieur Génie Civil	Arzoumé RAMDE
■ARCADE		
	Architecte	Fabien OUEDRAOGO
	Electricité	Emile OUEDRAOGO
	AEP	Homère OUEDRAOGO
	Génie Civil	Marc Siefriba HAMA
■A. I. C		
	Directeur	Sibri Simon KAFANDO
■SATA AFRIQUE		
	Architecte Urbaniste DEIAU	Adamou SOULEY
■AGEM-Développement		
	Manager Principal	
【Entreprise】		
■SIGMA		
	Directeur	Gaétan IMA
■SITAB S. A.		
	Directeur Commercial	El Hadj Faye DAHER
	Responsable Commercial	Walid ZORKOT
	Commercial	Nehme RAYAN
■CEFAC : Centre de facilitation des actes de construire		
	Conseiller	Ousmane Honoré OUEDRAOGO
■BECO TEX		
	Directeur	Eustache Maurice YAGUIBOU
■CAAGI		
	Directeur Général	Alexis CAPO-CHICHI
■Burkina Regulation		
	Directeur Général	SANWIDI Serge Armand
■TOPO 2000 SARL		
	Directeur Général	Abdou TIENDREBEOGO
■Forafrique		
	Directeur	Séni Macaire NARE
■ANTEA		
	Représentant	Jean Christophe Ki
■ERGECI		
	Directeur Général	Oumarou IDANI
■Office National de l' eau et de l' assainissement (ONEA)		
	Chef de centre de Dori	Amadou TALL
■Société Nationale d' Electricité du Burkina (SONABEL)		
	Directeur Régional du Centre	Bassinaly ZERBO
	Chef de service centres rattachés	Moussa KONDA
	Chef de division, Dori	Emmanuel TINDANO
	■Électricien de réseau	Kassoum ILBOUDO
ONATEL Dori		
	Directeur	Constant OUEDRAOGO

	Chef service réseau d'accès	Abdlazis SISSOKO
【Matière de travaux】		
■BOUTROS		
	Directeur général	Joseph H BOUTROS
	Directeur général adjoint	Emile Hage BOUTROS
■ECOBAA		
	Directeur général	Laurent Wanogo ZANGO
	Conducteur de Travaux Génie Civil	ZANGO R. Urbain
■SSCD		
	Directeur Technique	SAWADOGO Paul
■S. art Décor		
	Directeur général	Denis COMPAORE
	Directeur Technique	Kadidia SAGARA
■COGEC		
	Directeur Général	Athanase KONSEIBO
■TECHNOVA		
	Directeur Général	Christophe SANON
【Autre】		
■Avocat à la cour		
	Avocat à la cour	K. Augustin SOMDA
■FASO BAARA		
	Directeur Technique	Saïdou OUEDRAOGO
【japonaise a intéressé】		
■Ambassade du Japon au Burkina Faso		
	Chargé d' Affaires a.i. Conseiller	Yukuo MURATA
■Bureau de la JICA au Burkina Faso		
	Chef du Bureau	Yuji MORIYA
	Adjointe au Représentant Résident	Kaori TANAKA
	Conseillère en Formulation des Projets	Keiko SANO
		Haoua BISSIRI BARRY
■Japon Système de la Coopération International		
	Troisièmement division de la gestion de la construction	Kyota AOKI
	Troisièmement division de la gestion de la construction	Masahide NIIMURA
	Directeur troisièmement division de la gestion de la construction	Kiyotaka TAKEI
	Directeur bureau de gestion de la qualité	Toru TAKAGI