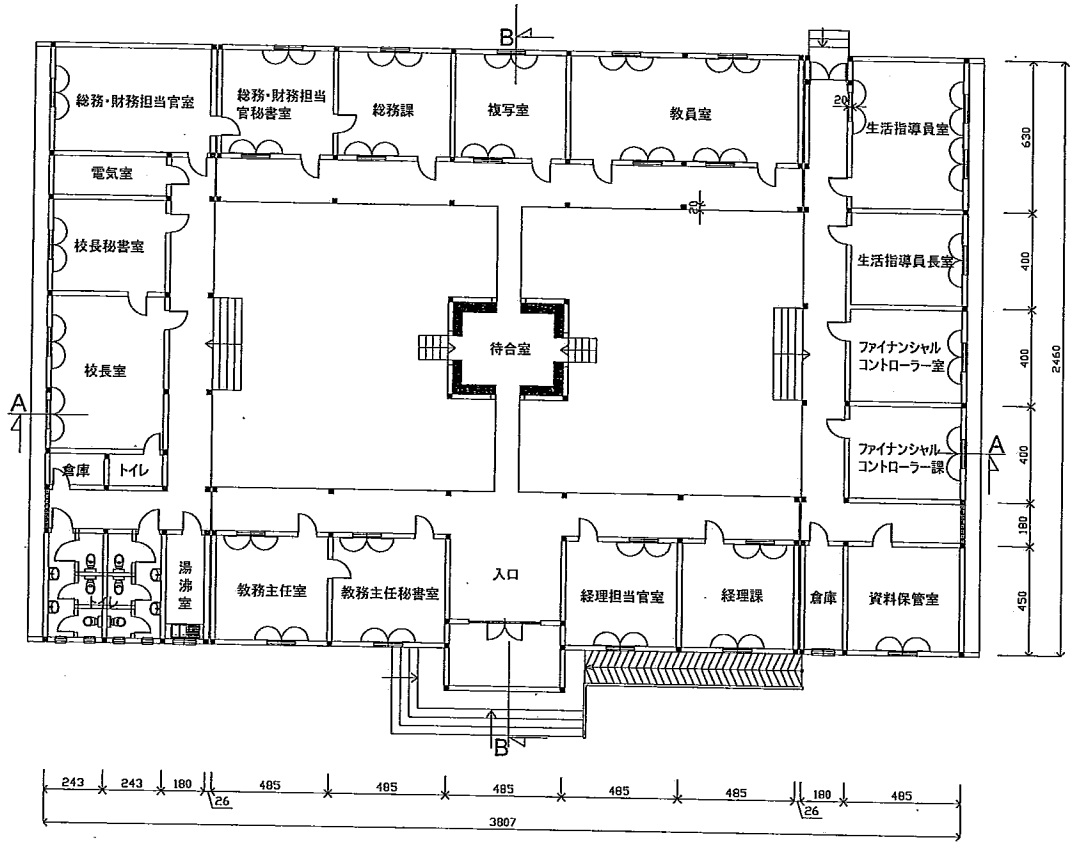


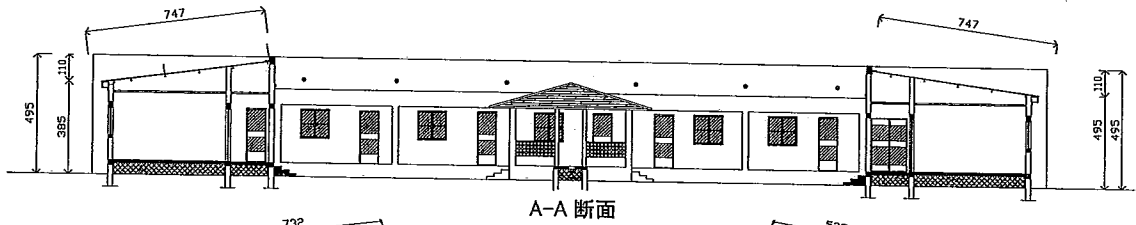
面積表

単位 ( m<sup>2</sup> )

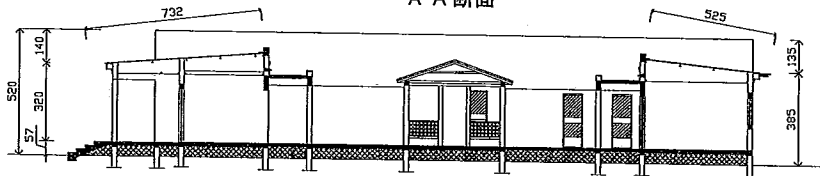
施設名	面積	棟数	合計
・ 管理棟	639.58	1	639.58
・ 学生用寄宿舍	928.84	3	2786.52
・ 母子用寄宿舍	244.52	1	244.52
・ 講堂	853.87	1	853.87
・ リソースセンター	360.00	1	360.00
・ 保健棟	120.50	1	120.50
・ 食堂棟	782.87	1	782.87
・ 一般教室棟	439.12	2	878.24
・ 特別教室棟	460.86	1	460.86
・ 教員宿舎 ( 120m <sup>2</sup> )	117.76	1	117.76
・ 教員宿舎 ( 100m <sup>2</sup> )	104.68	5	523.40
・ 教員宿舎 ( 80m <sup>2</sup> )	93.04	17	1581.68
・ 教員宿舎 ( 60m <sup>2</sup> )	70.90	6	425.40
・ 教員宿舎 ( 35m <sup>2</sup> )	40.32	1	40.32
・ 車庫	207.06	1	207.06
・ 倉庫	314.64	1	314.64
・ 駐輪場	800.00	1	800.00
・ 受付	12.000	1	12.00
・ 電気室	24.00	1	24.00
・ 発電機室	20.00	1	20.00
・ 併設小学校	441.51	2	883.02
・ 外部トイレ (トルコ式)	43.06	8	344.48
・ 外部トイレ (ラトリン式)	91.66	2	183.32
		総計	12,604.04



平面図

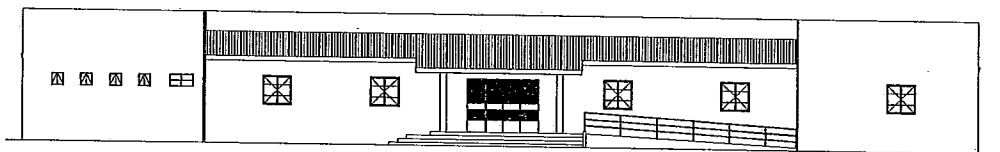


A-A 断面

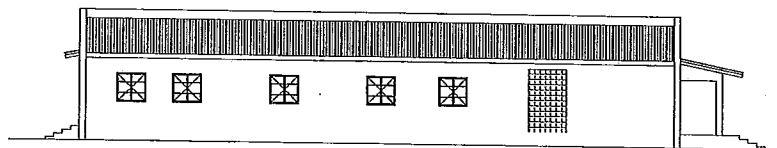


B-B 断面

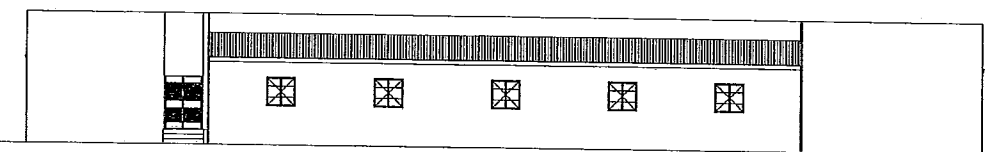
断面図



正面

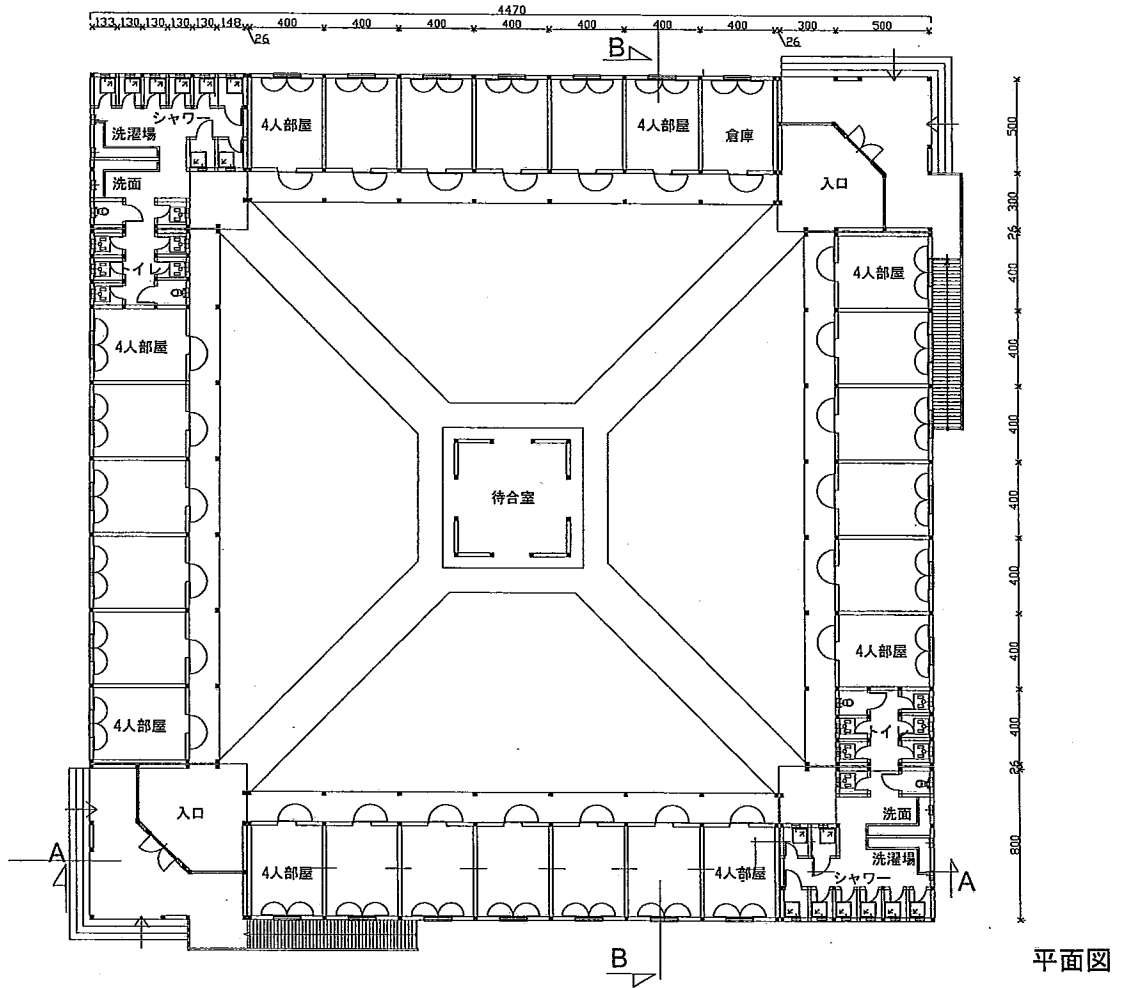


側面

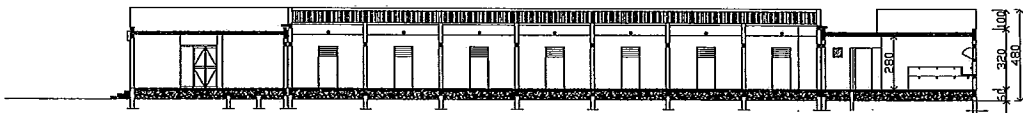


背面

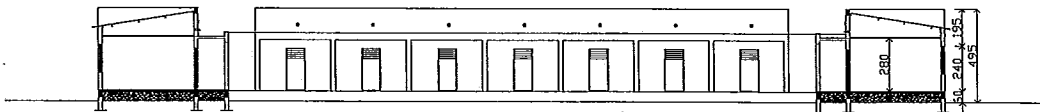
立面図



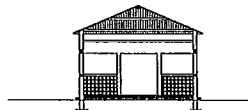
平面図



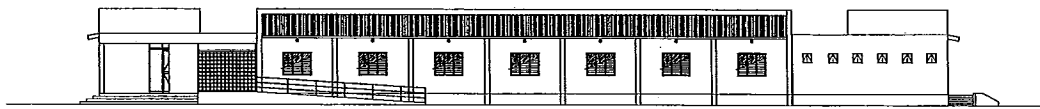
A-A 断面



B-B 断面



待合室 断面

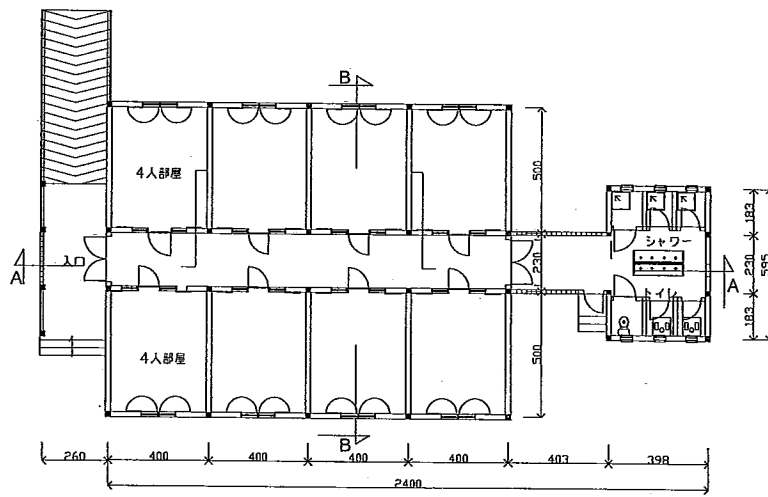


立面

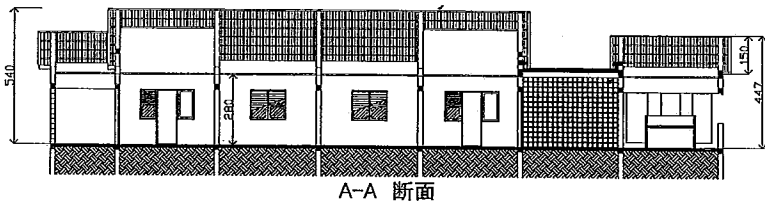


背面

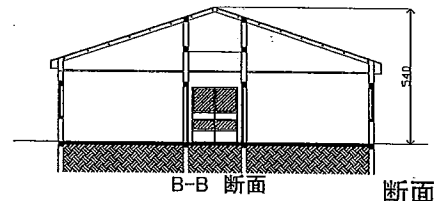
立面図



平面図

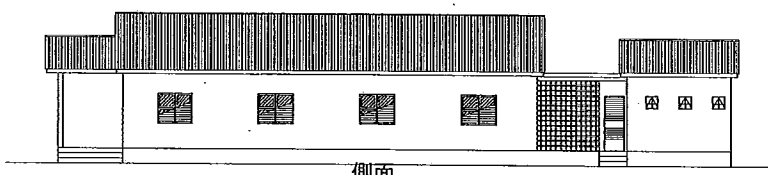


A-A 断面

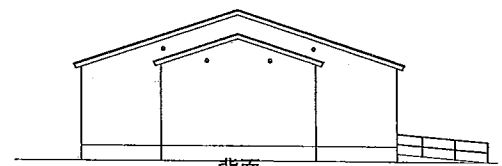


B-B 断面

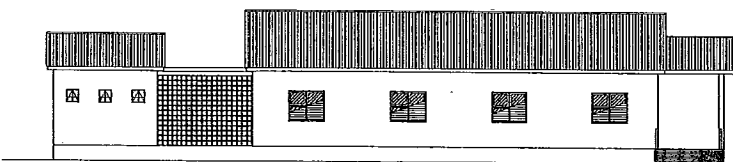
断面図



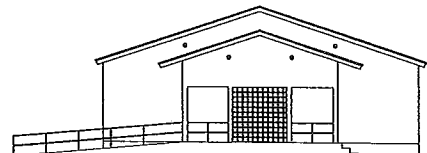
側面



背面

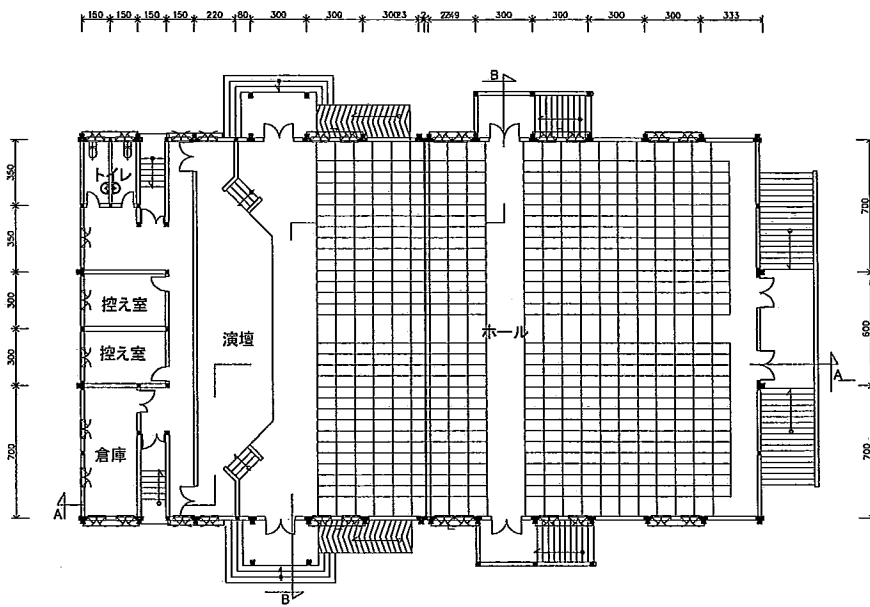


側面

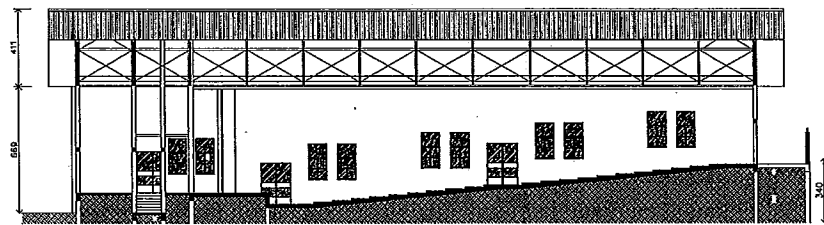


正面

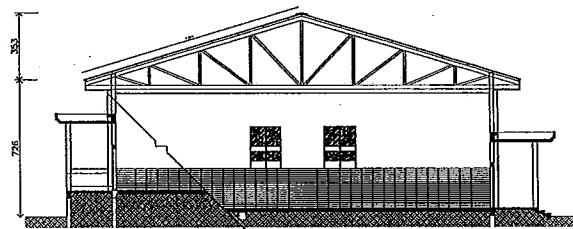
立面図



平面

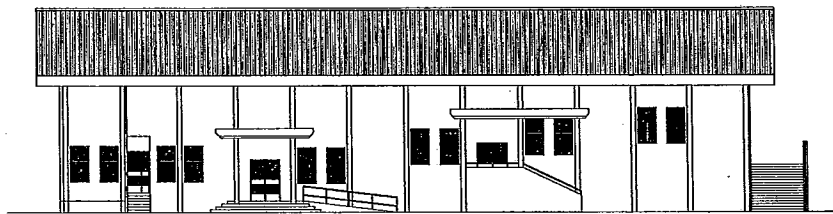


A-A 断面

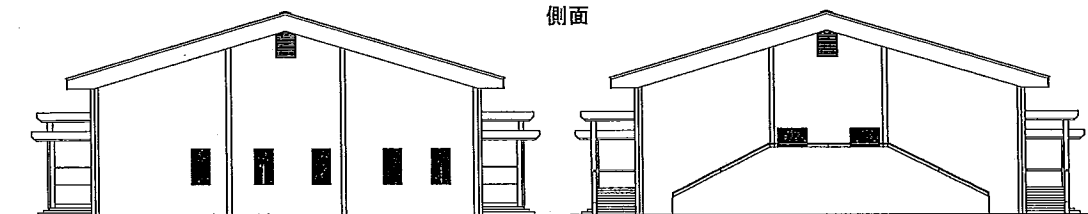


B-B 断面

断面



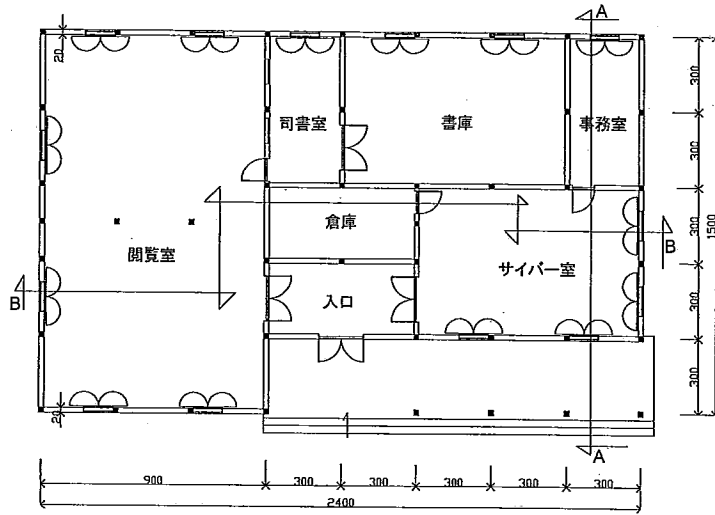
側面



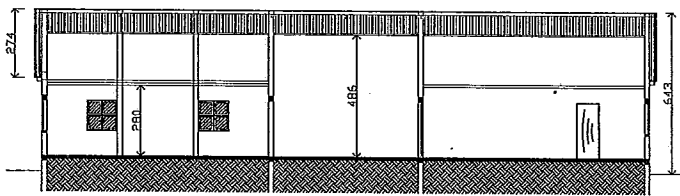
背面

正面

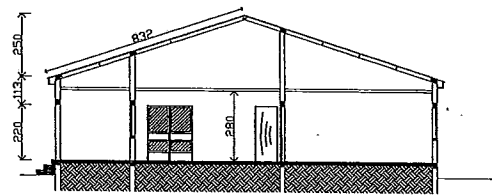
立面



平面

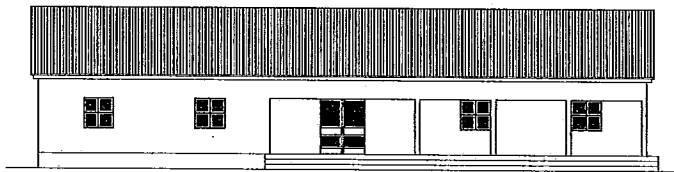


B-B 断面

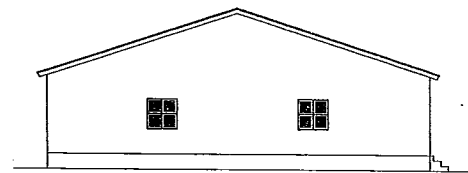


A-A 断面

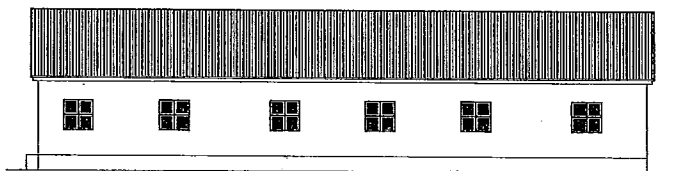
断面



正面



側面

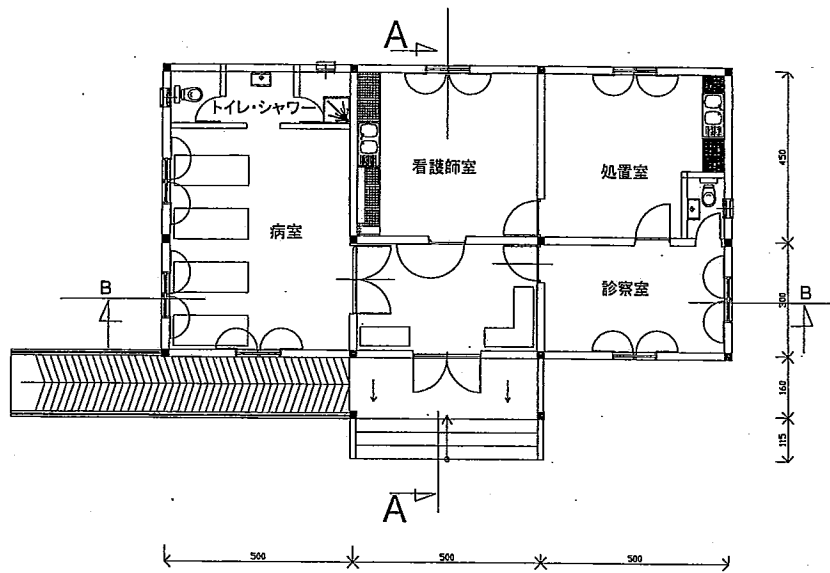


背面

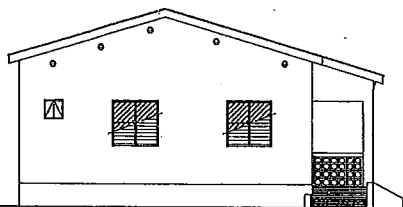


側面

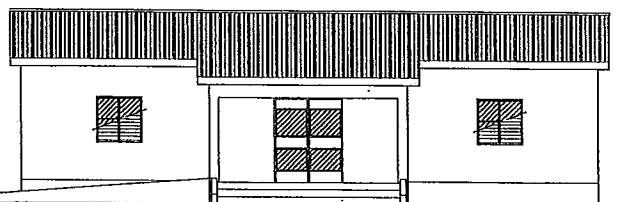
立面



平面

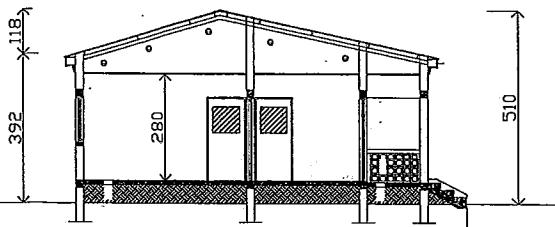


側面

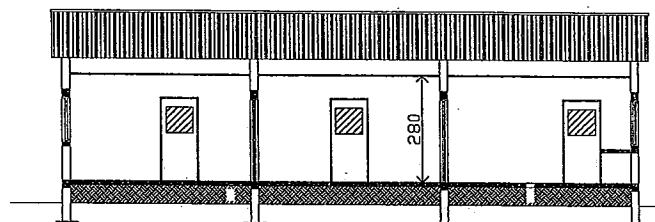


正面

立面

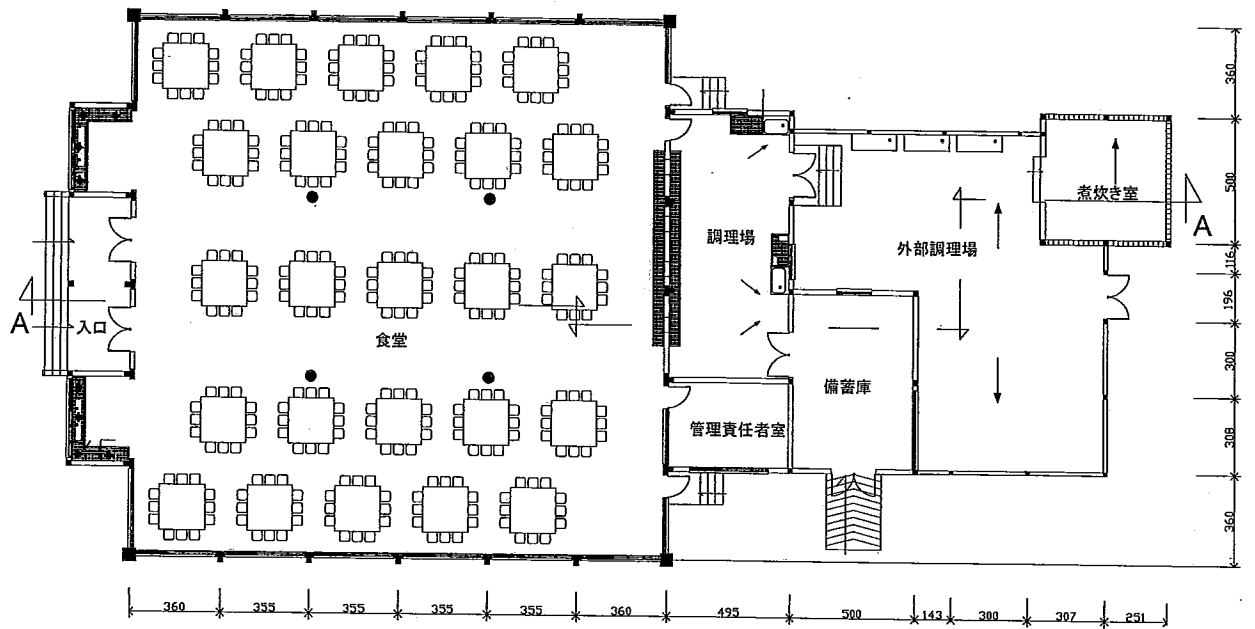


A-A 断面

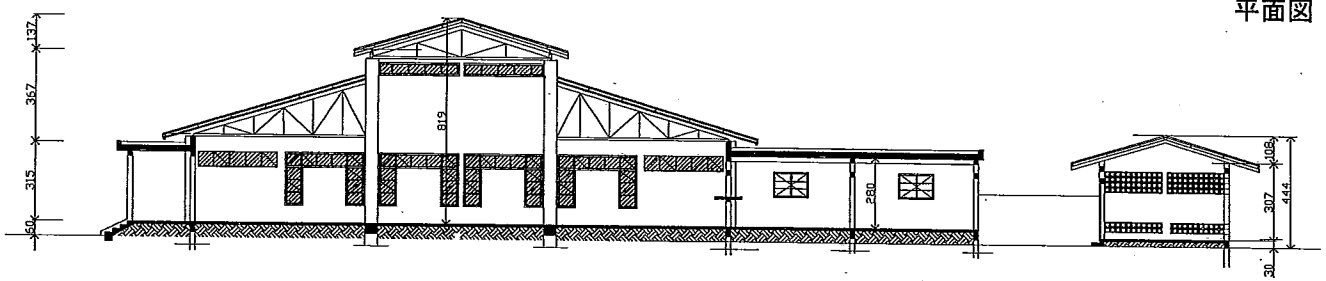


B-B 断面

断面

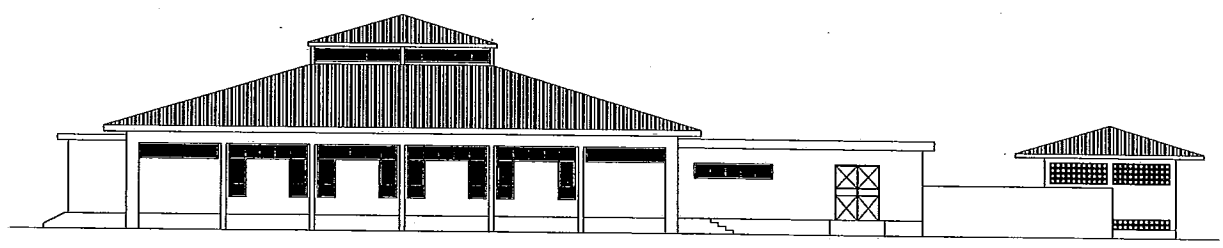


平面図

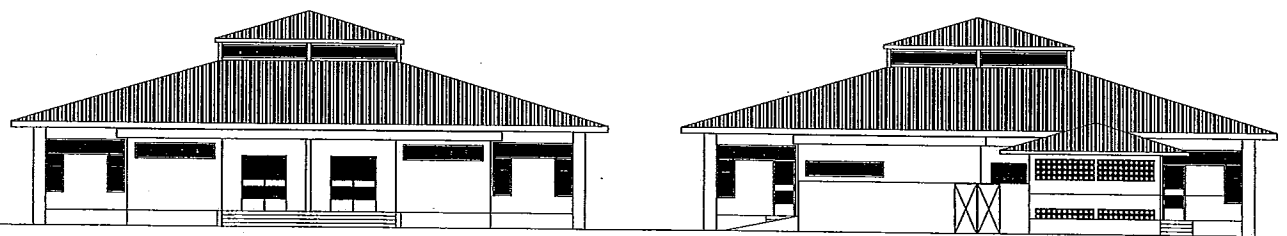


A-A 断面

断面図



側面

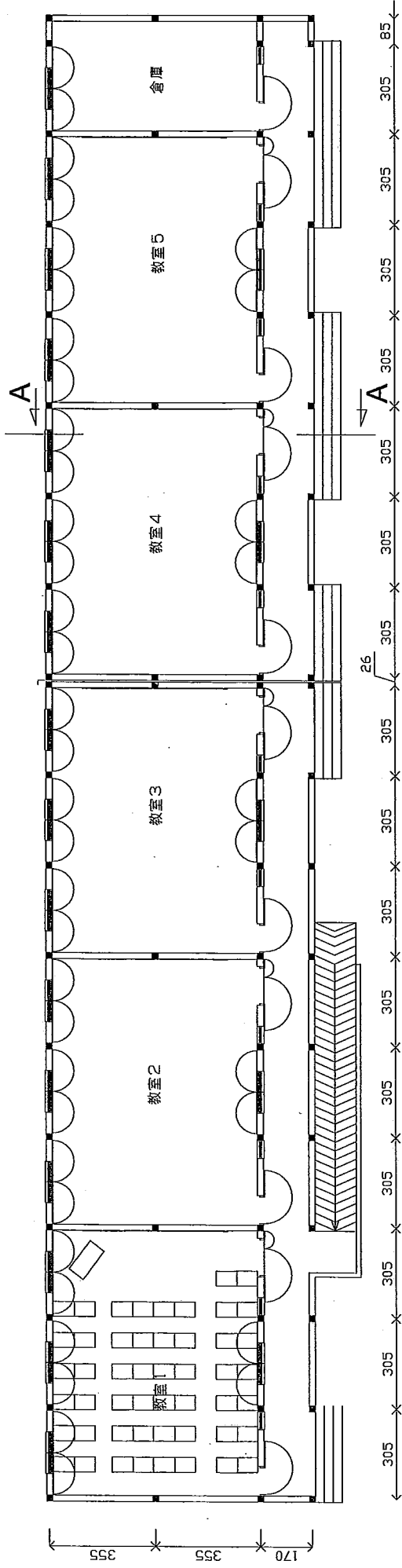


正面

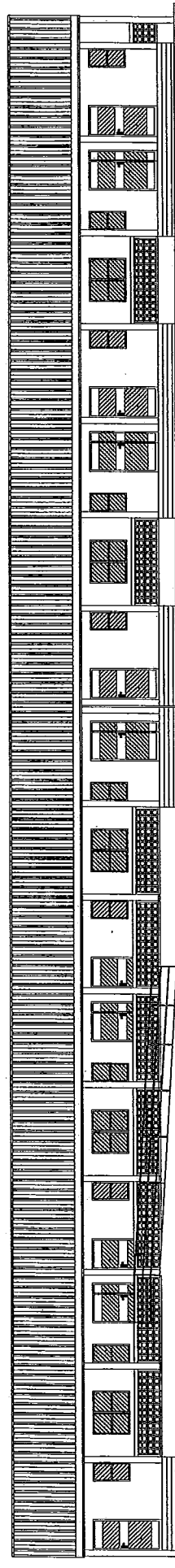
背面

立面図



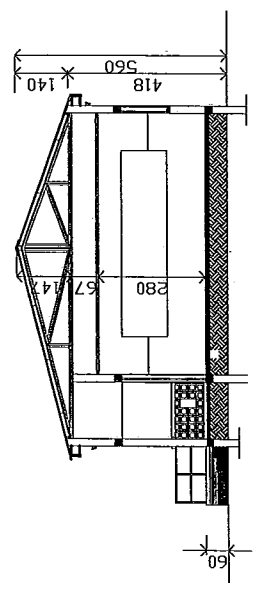


平面図



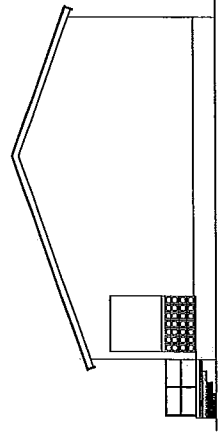
立面図

正面

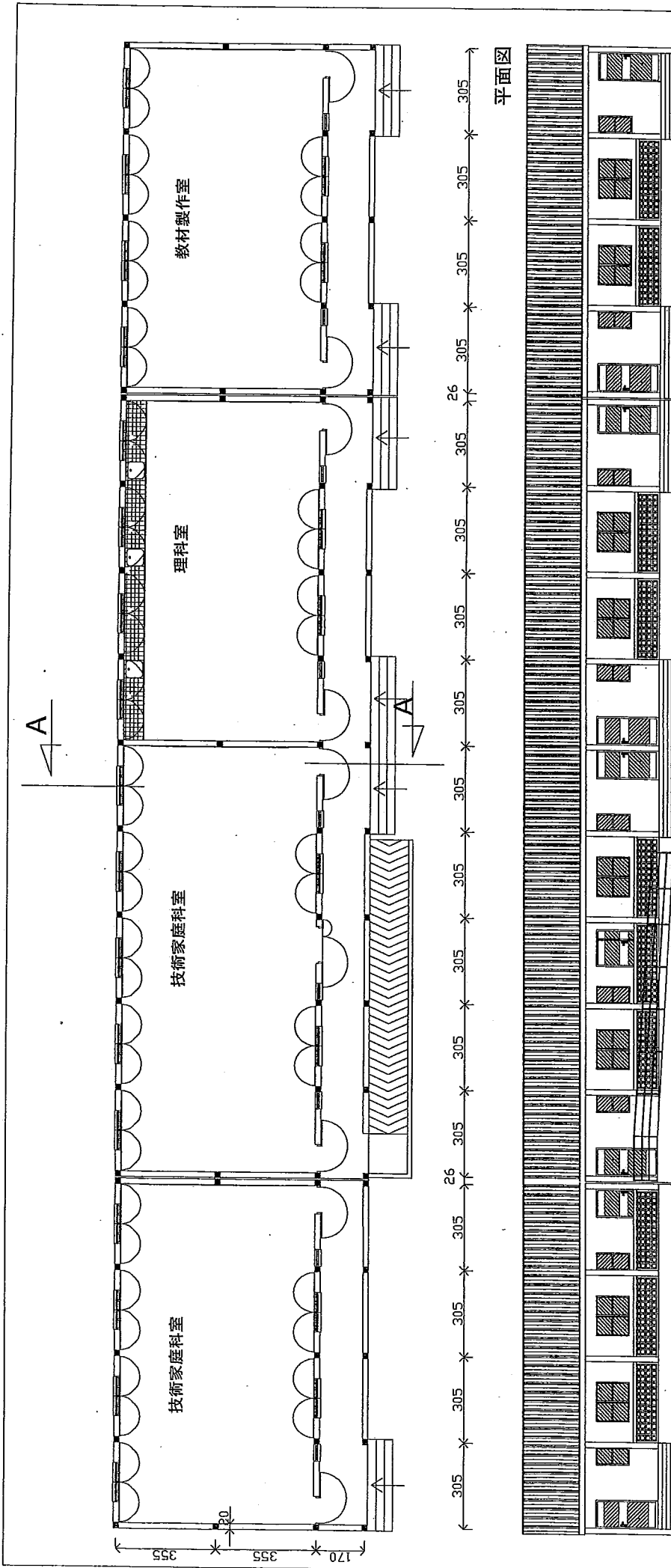


断面図

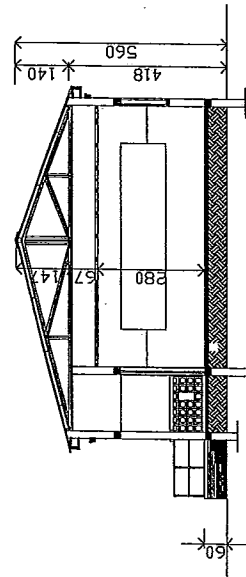
A-A 断面



側面

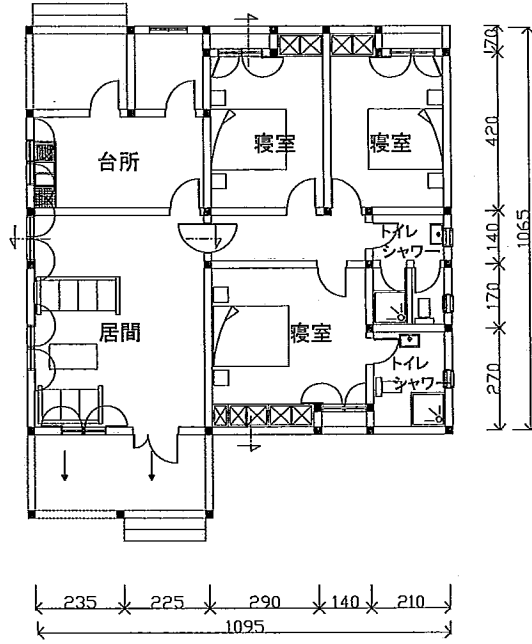


正面

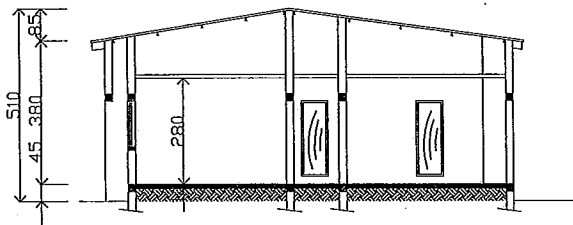


断面図

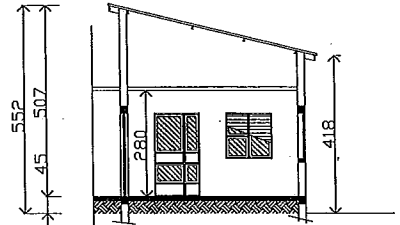
立面図



平面図

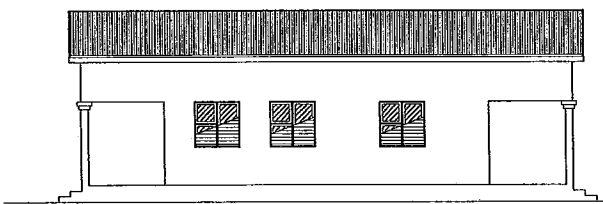


A-A 断面

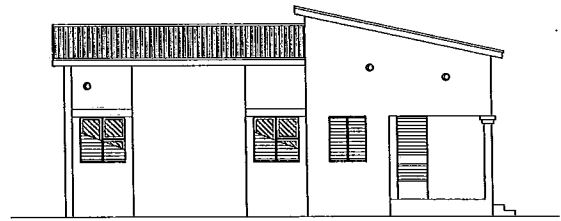


B-B 断面

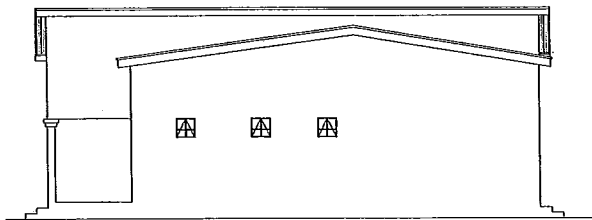
断面図



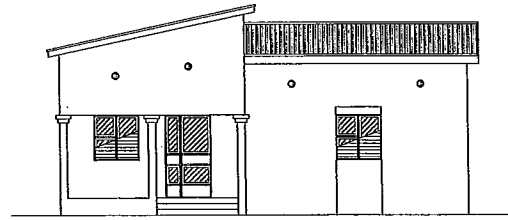
側面



正面

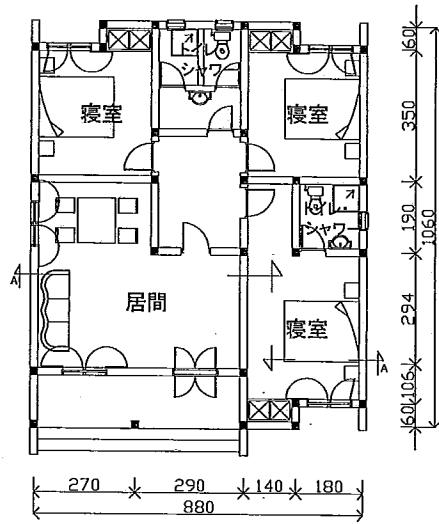


側面

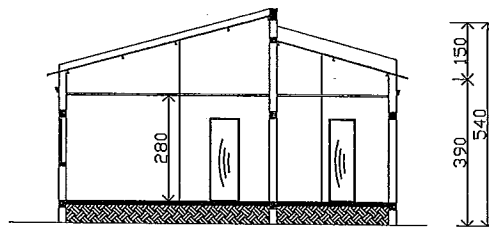


正面

立面図

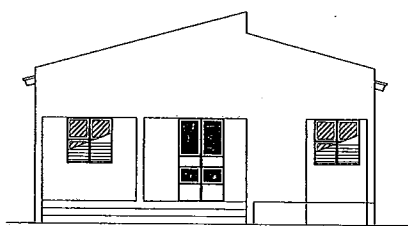


平面

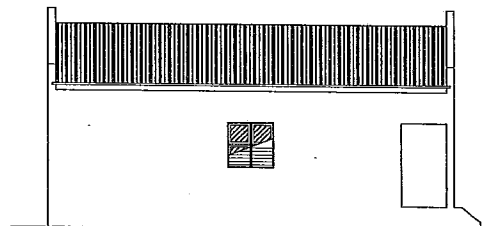


A-A 断面

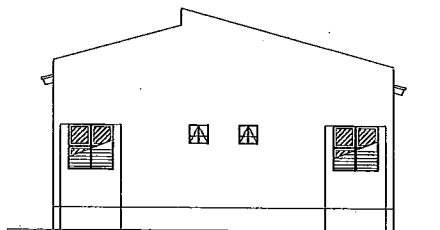
断面



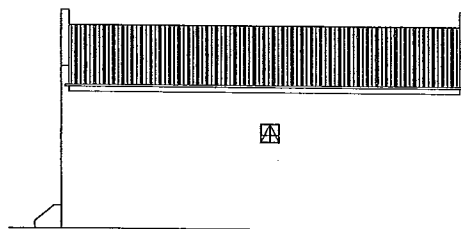
正面



側面

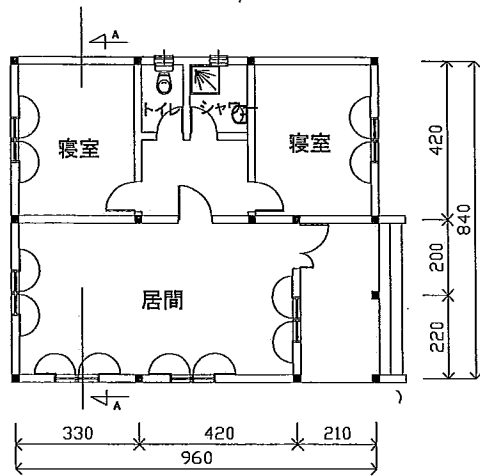


背面

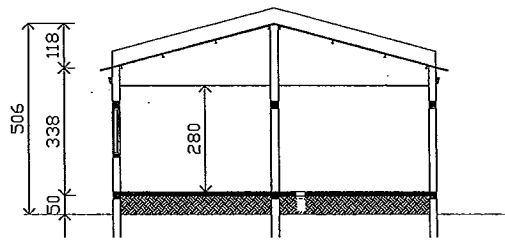


側面

立面

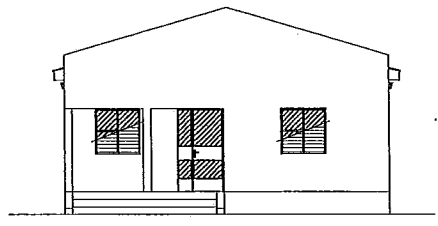


平面図

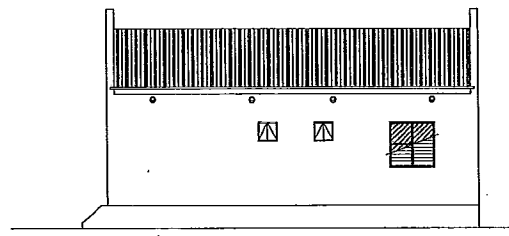


A-A 断面

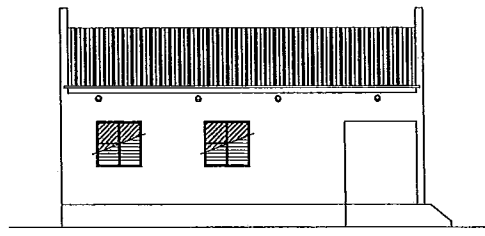
断面図



正面

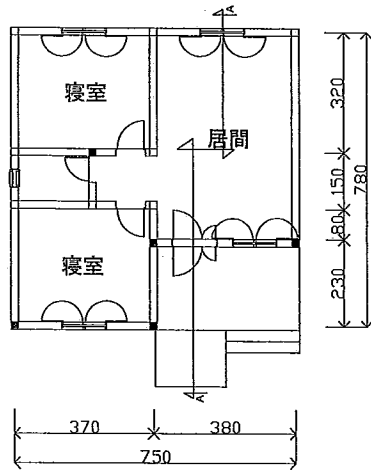


側面

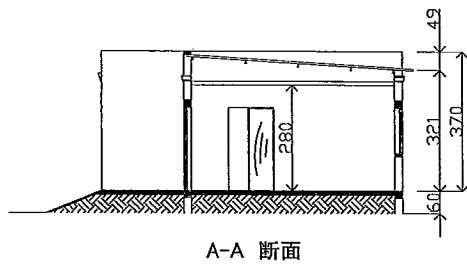


側面

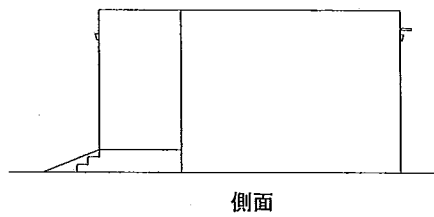
立面図



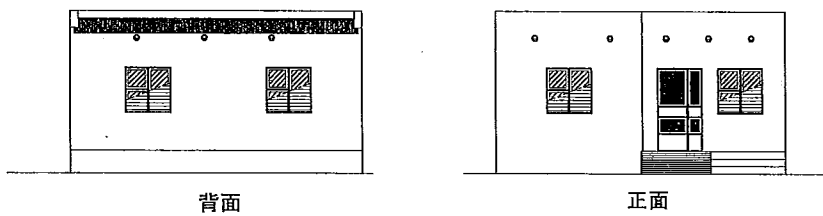
平面図



断面図



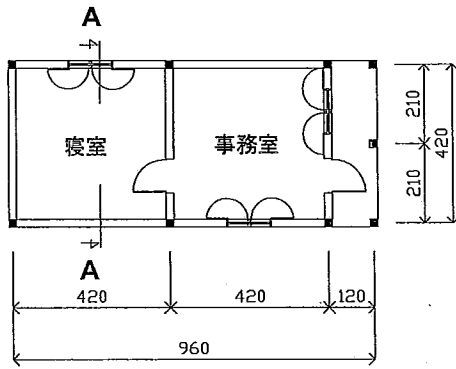
側面



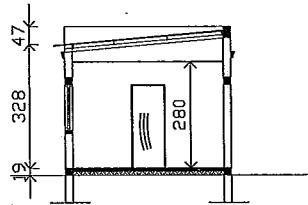
背面

正面

立面図

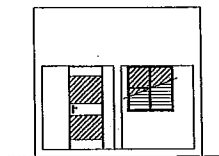


平面図

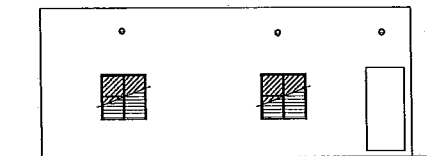


A-A 断面

断面図

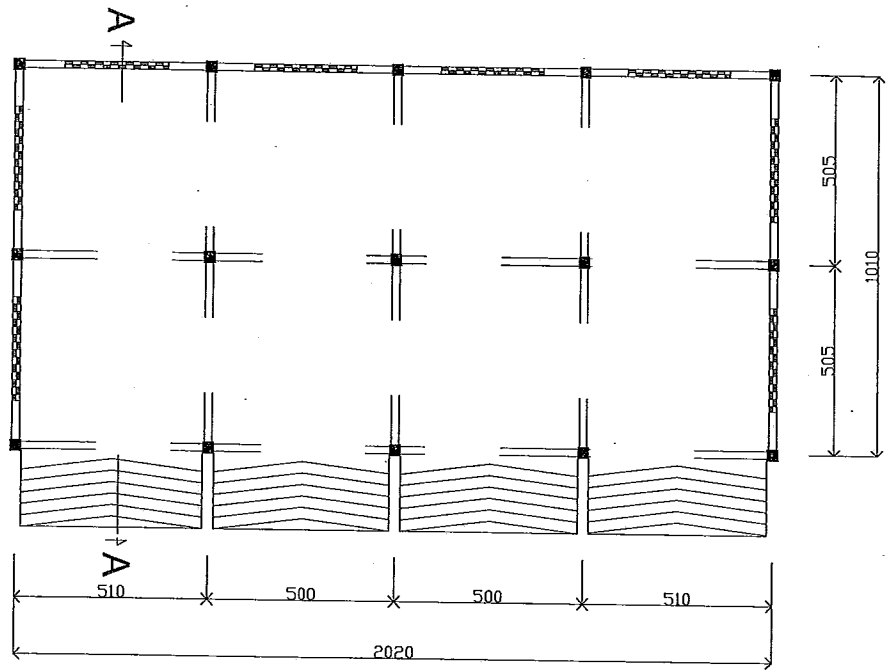


正面

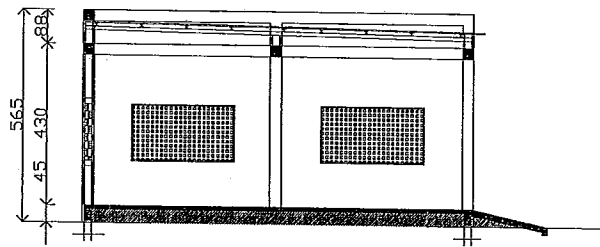


側面

立面図

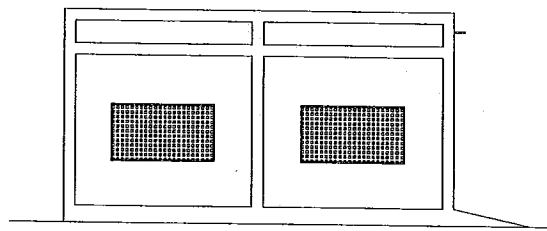


平面図

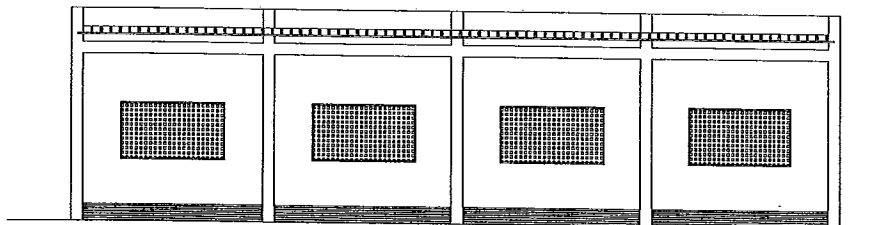


断面図

A-A 断面



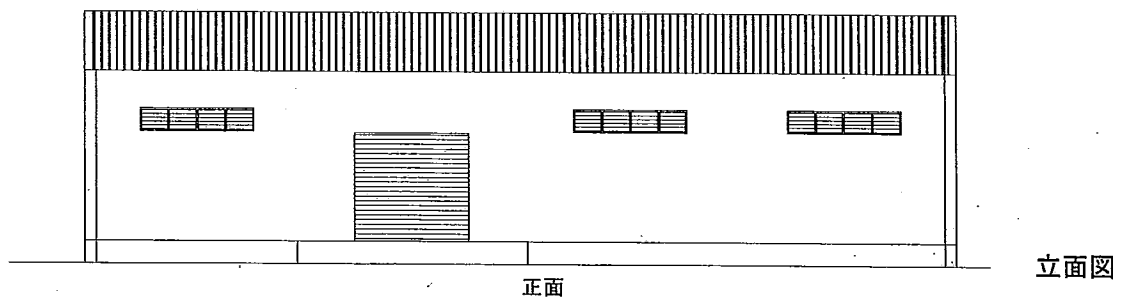
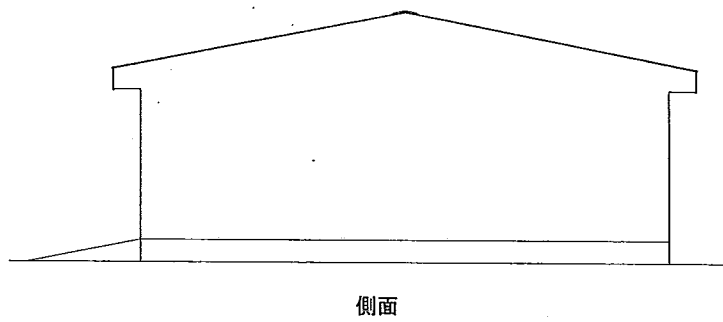
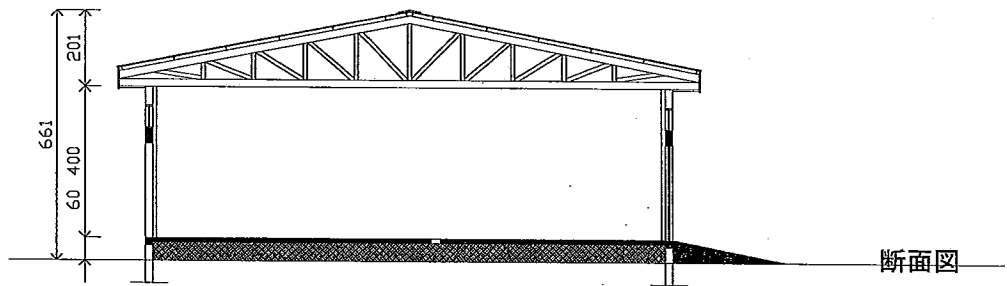
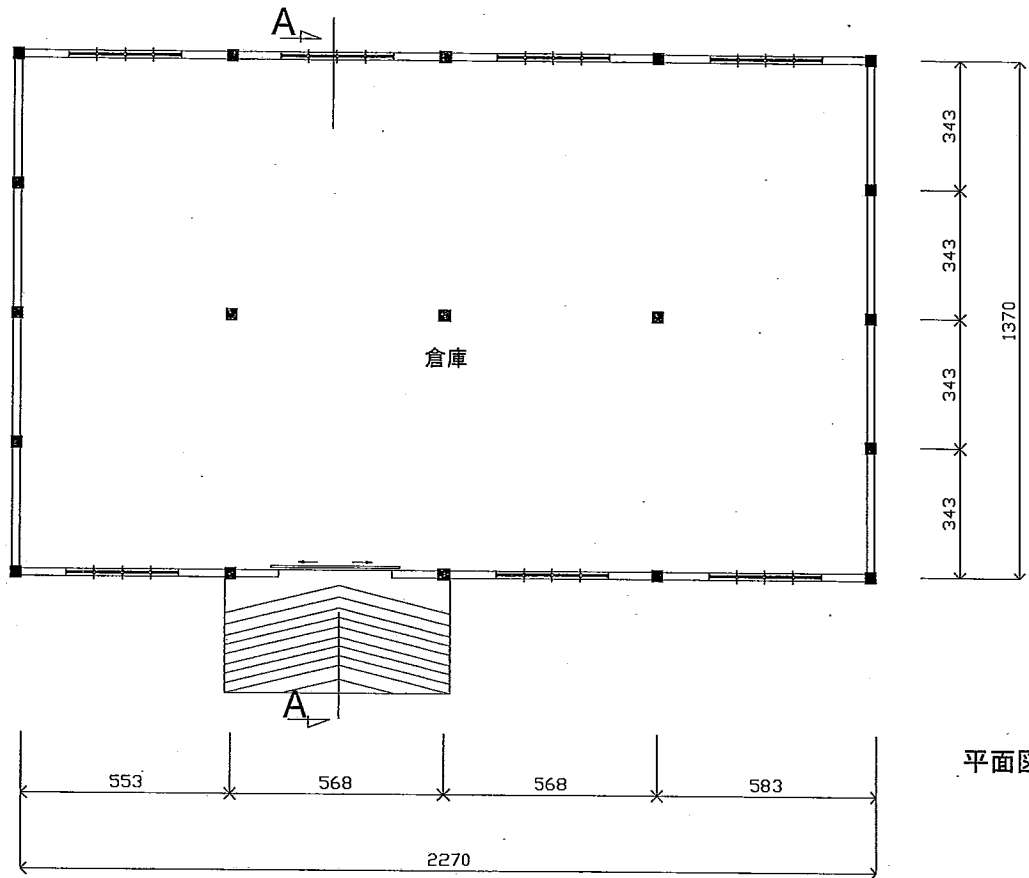
側面

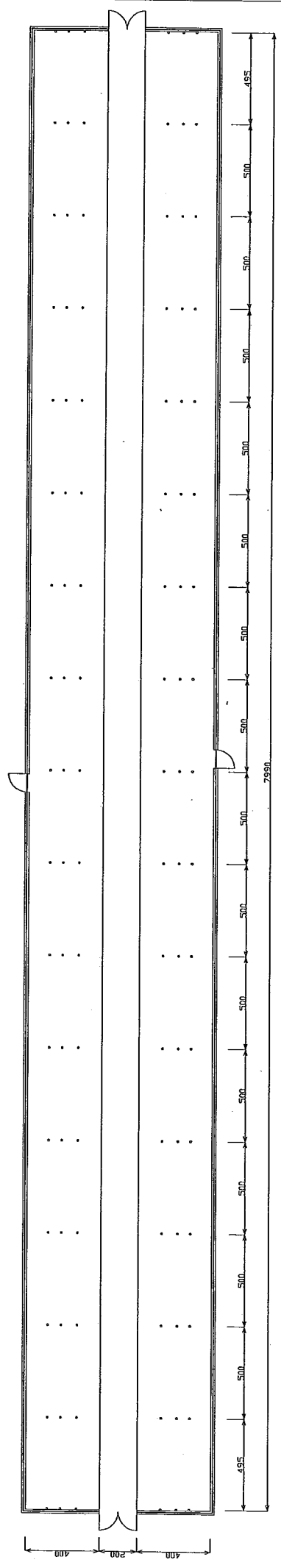


正面

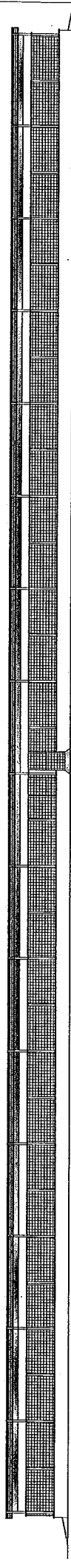
立面図



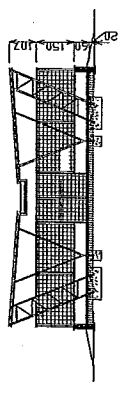




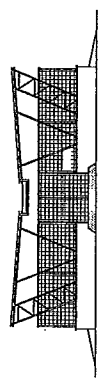
平面図

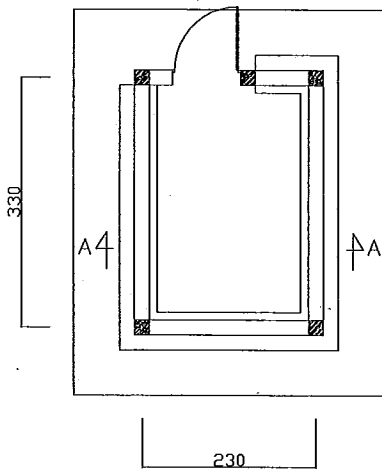


立面図

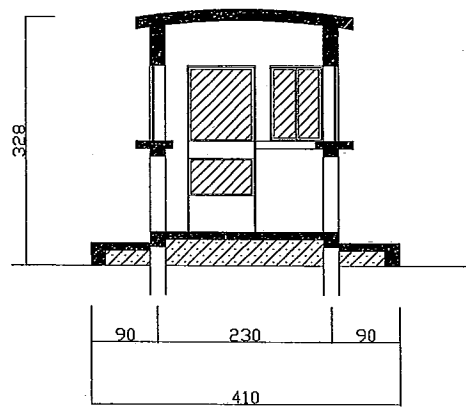


断面図

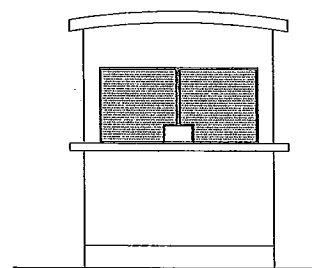
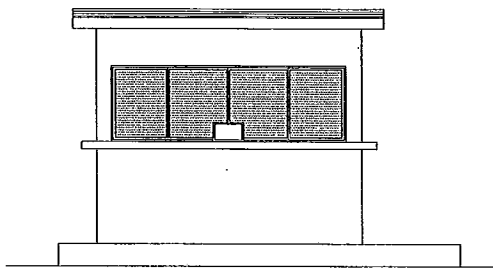




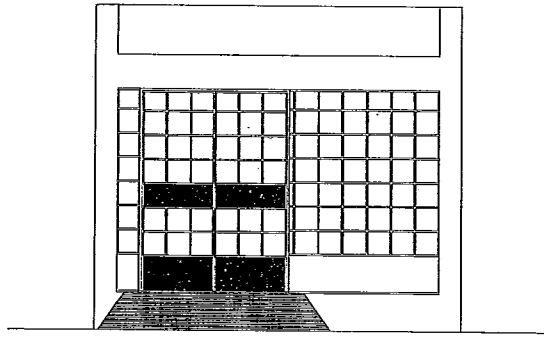
平面図



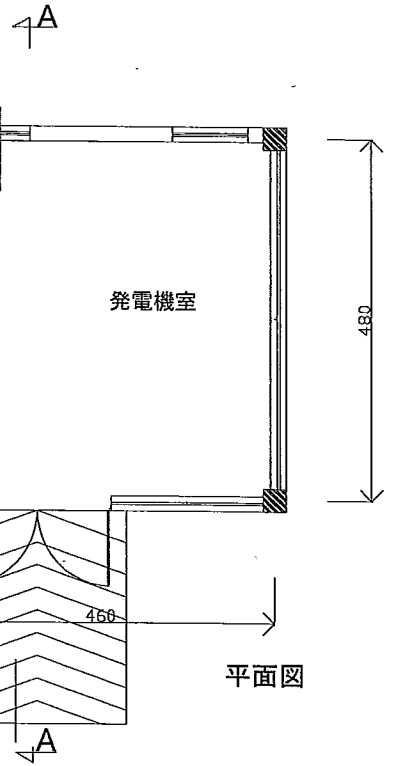
断面図



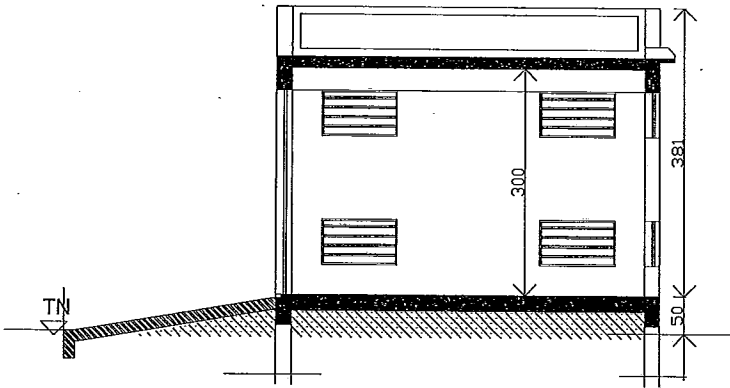
立面図



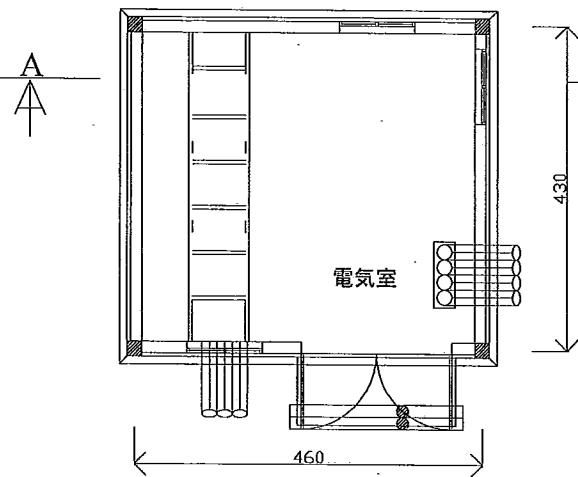
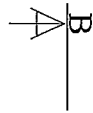
立面図



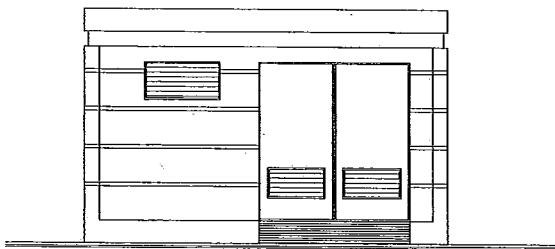
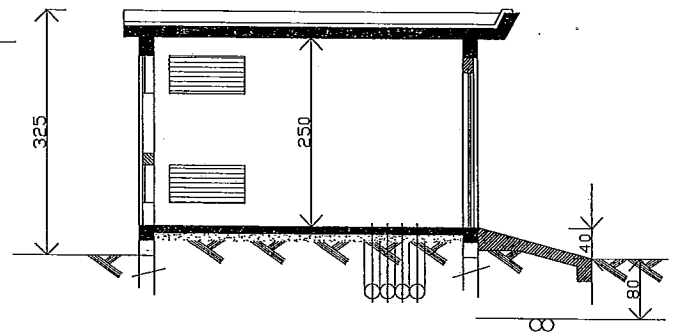
平面図



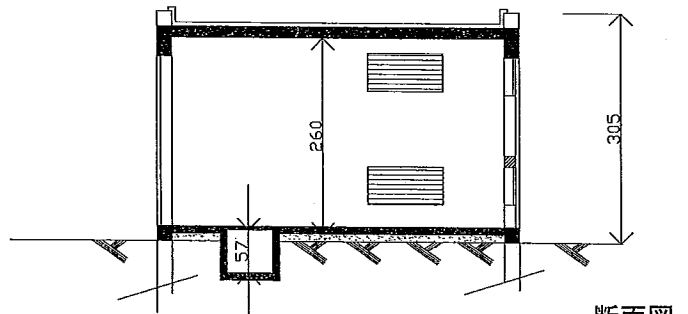
断面図



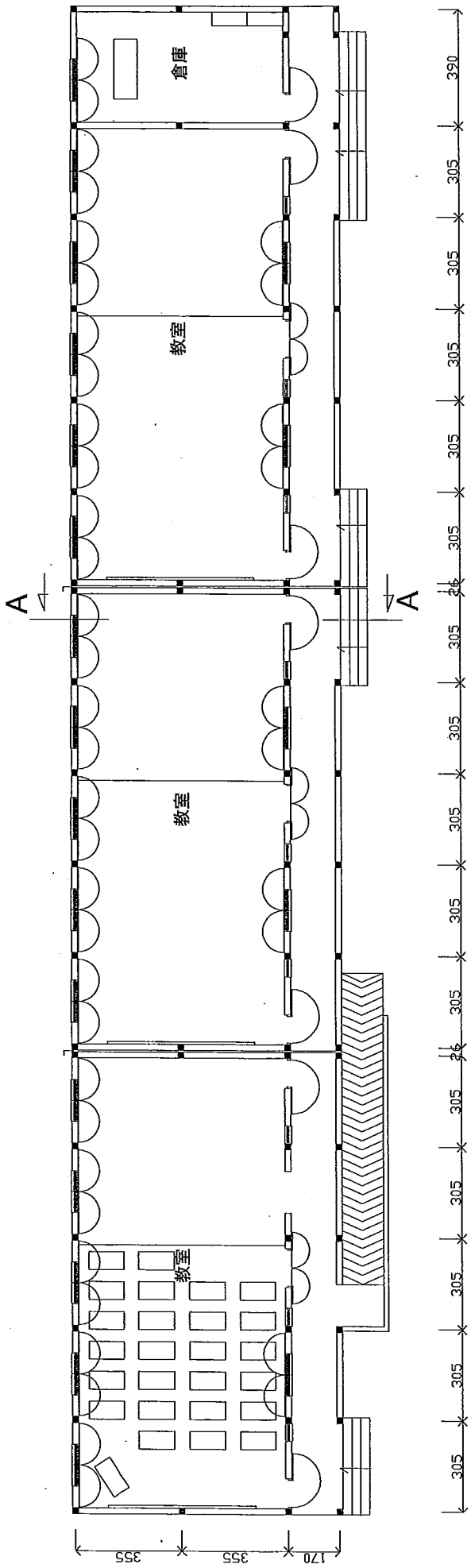
平面図



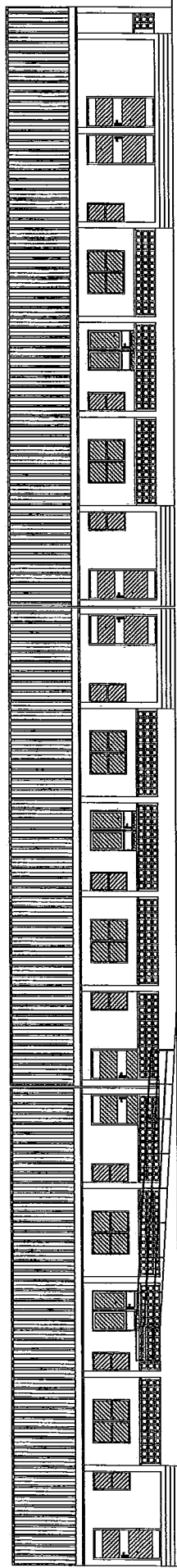
立面図



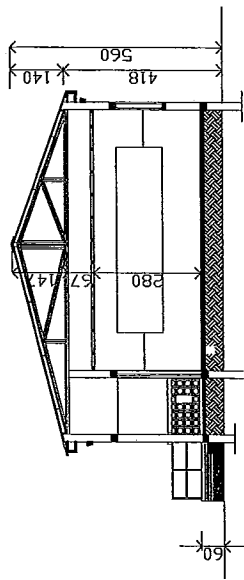
断面図



平面図



立面図

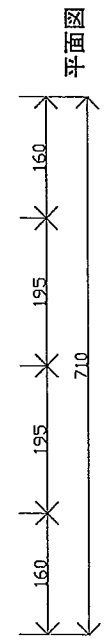
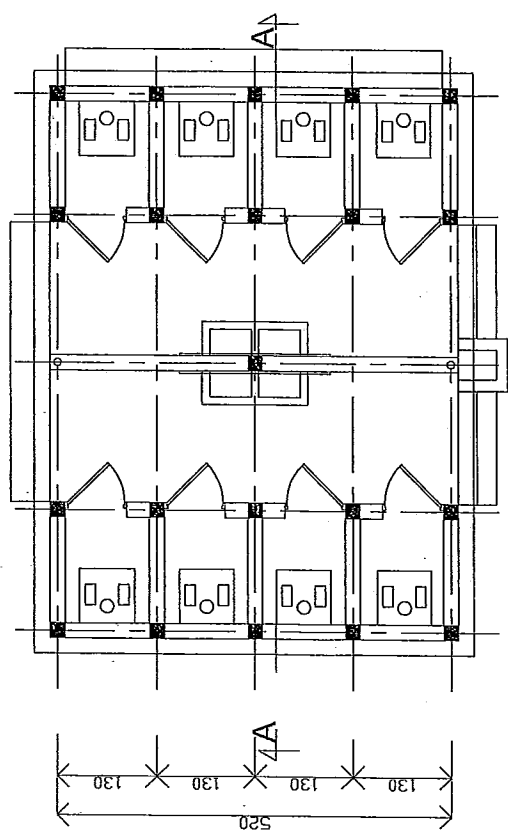


断面図

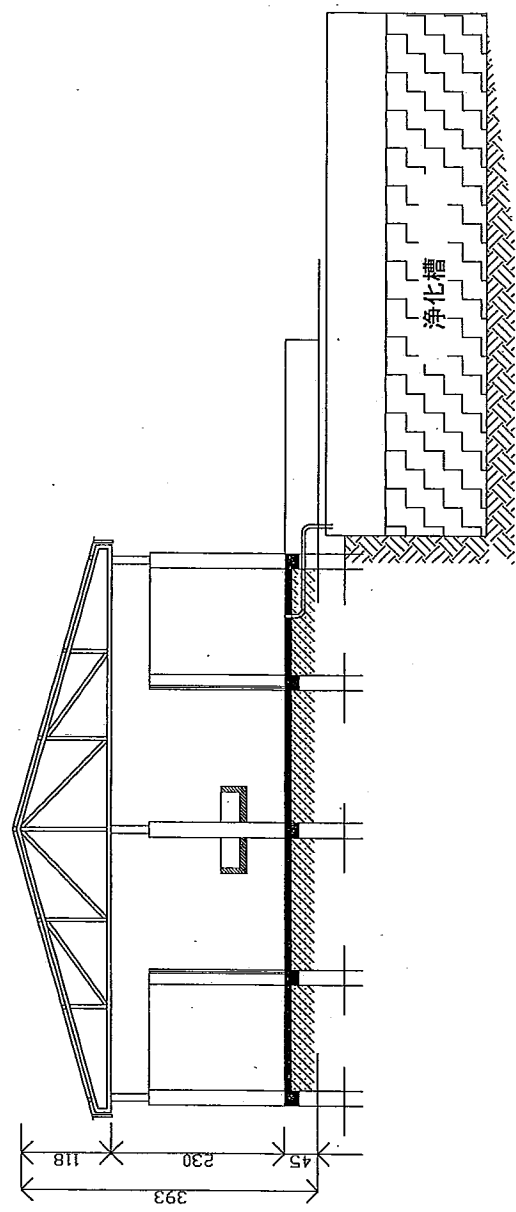
1:200

併設小学校

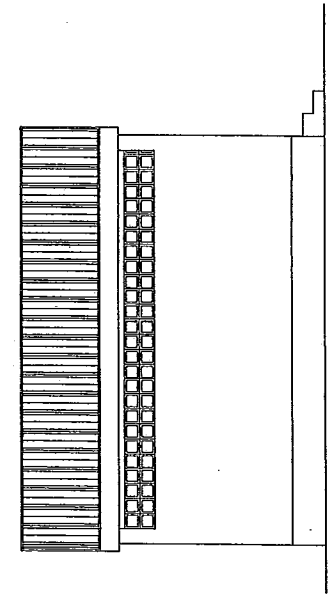
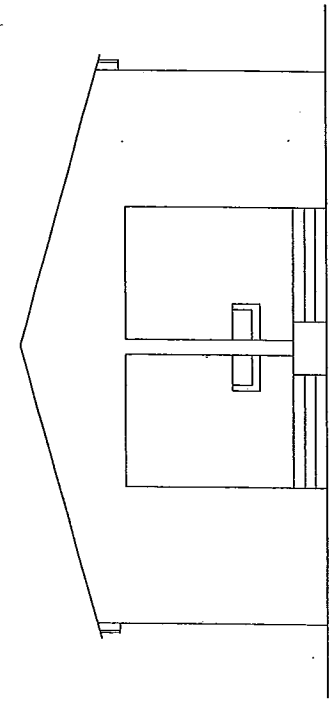
ブルキナファソ国 サヘル地方初等教員養成校建設計画



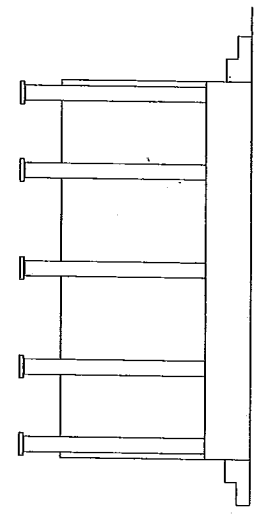
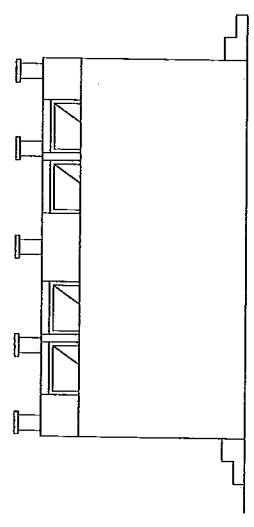
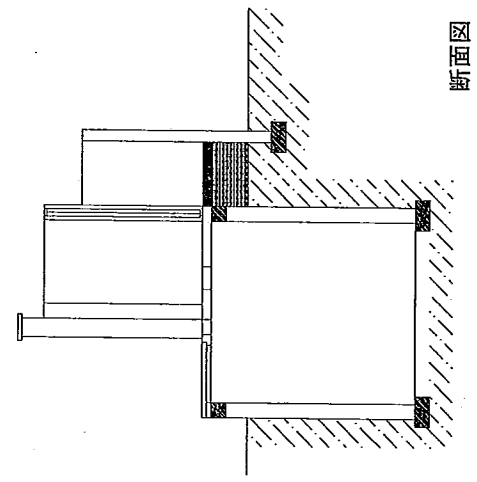
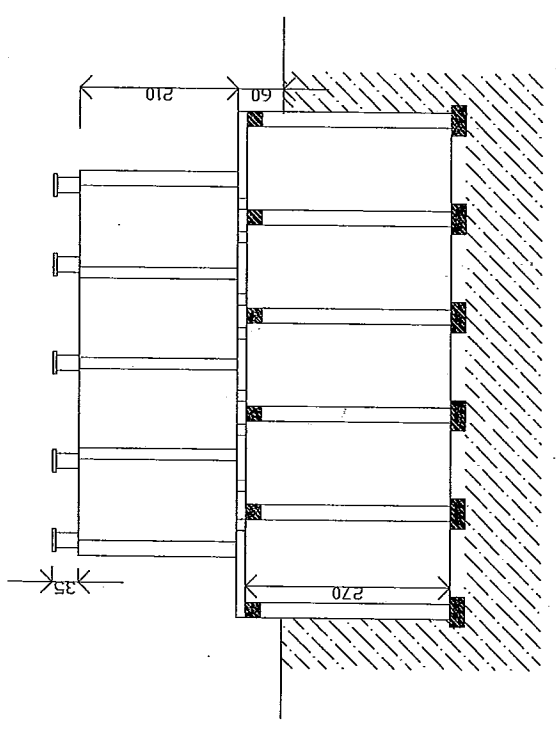
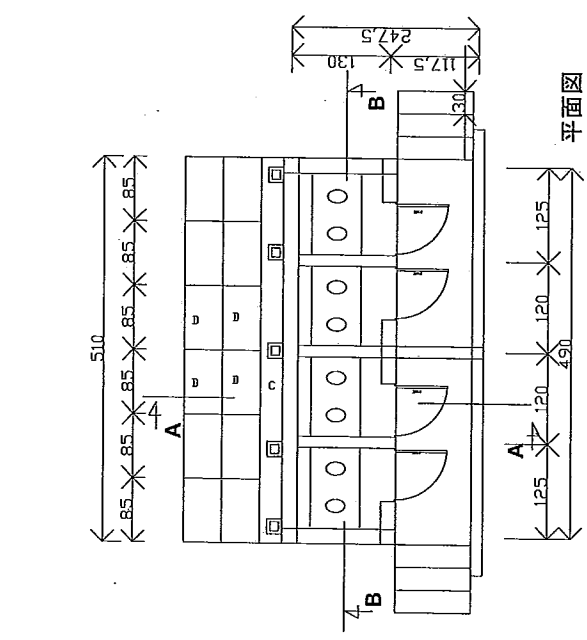
平面図



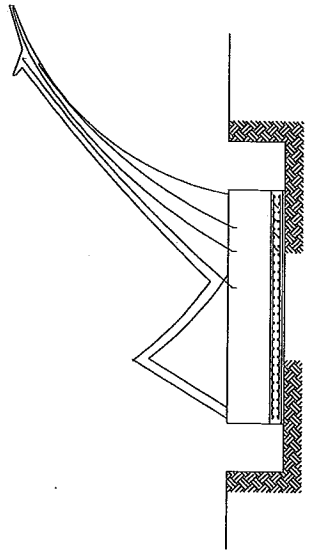
断面図



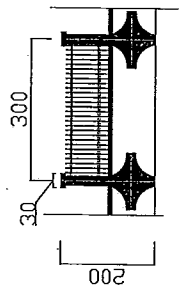
立面図



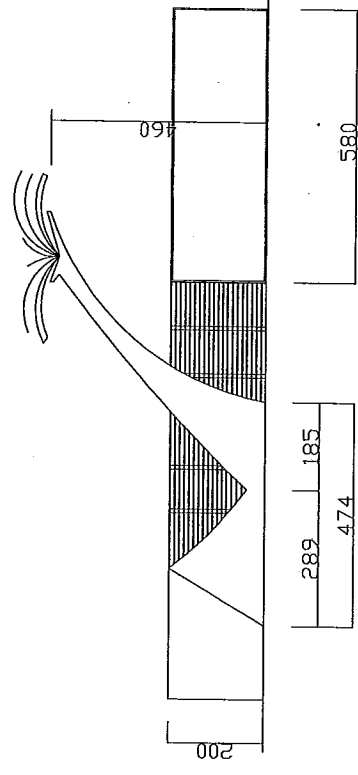
立面図



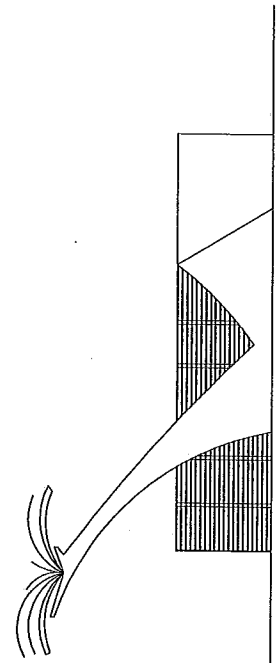
門断面



塀立面



門立面



立面図

断面図



資料



[資料]

1. 調査団員・氏名
2. 調査行程
3. 関係者（面会者）リスト
4. 討議議事録（M/D）、テクニカルノート
5. 事業事前計画表（概略設計時）
6. ソフトコンポーネント計画書
7. 参考資料／入手資料リスト



資料 1. 調査団員・氏名

現地調査 I

a	大久保 久俊	総括	国際協力人材部 人材確保担当次長
b	原 雅裕	教育計画	国際協力専門員
c	木村 恵理	計画管理	経済基盤開発部 都市・地域開発第一課
d	高木 徹	調達監理計画	(財)日本国際協力システム
e	市川 達也	業務主任／施設計画／教育計画	(株)福永設計
f	鈴木 忠博	建築設計／機材計画	(株)福永設計
g	古角 信弘	施工計画／調達事情／積算	(株)福永設計
h	平 直貴	給水計画／地下水開発	(株)福永設計
i	田中 広美	通訳	(株)福永設計
j	西島 久美子	自社補強(社会環境／教育計画)	(株)福永設計

現地調査 I'

a	古角 信弘	施工計画／調達事情／積算	(株)福永設計
---	-------	--------------	---------

現地調査 II

a	中村 明	総括	経済基盤開発部 次長兼都市・地域開発グループ長
b	市川 達也	業務主任／施設計画／教育計画	(株)福永設計
c	古角 信弘	施工計画／調達事情／積算	(株)福永設計
d	田中 広美	通訳	(株)福永設計

現地調査 III

a	市川 達也	業務主任／施設計画／教育計画	(株)福永設計
b	古角 信弘	施工計画／調達事情／積算	(株)福永設計
c	田中 広美	通訳	(株)福永設計

資料 2. 調査行程

現地調査 I (概略設計調査)

No.	日		担当者		内容		備考	
	月	日	氏名	役職	項目	内容	時間	その他
1	10月15日	水	大久保 久徳	図長	計画管理	調査計画	【成田 21:55(AF277)→ →ハシ 04:15 ハシ 11:00(AF732)→	⑥本社補強 (社会環境 /地下水位 /教育計画)
2	10月16日	木	原 雅裕	教育計画	調査計画	【成田 21:55(AF277)→ →ハシ 04:15 ハシ 11:00(AF732)→	⑥本社補強 (社会環境 /地下水位 /教育計画)	
3	10月17日	金	JICA事務所	計画管理	調査計画	【成田 12:00(AF275) → ハシ 17:30】 【ハシ 11:00(AF732) → ハシ 16:40】	⑥本社補強 (社会環境 /地下水位 /教育計画)	
4	10月18日	土	ワガワガ滞在	調査計画	調査計画	【成田 12:00(AF275) → ハシ 17:30】 【ハシ 11:00(AF732) → ハシ 16:40】	⑥本社補強 (社会環境 /地下水位 /教育計画)	
5	10月19日	日	ワガワガ滞在	調査計画	調査計画	【成田 12:00(AF275) → ハシ 17:30】 【ハシ 11:00(AF732) → ハシ 16:40】	⑥本社補強 (社会環境 /地下水位 /教育計画)	
6	10月20日	月				JICA事務所・協議	MEBA, DG/COOP, オランダ大使館 表敬・協議	⑥本社補強 (社会環境 /地下水位 /教育計画)
7	10月21日	火				既存校視察(ルンペン校) 見学・移動	DEPEBA, DRREBA 表敬・協議	⑥本社補強 (社会環境 /地下水位 /教育計画)
8	10月22日	水				建設予定地, 浄水場, 発電所視察	建設予定地, 浄水場, 発電所視察	⑥本社補強 (社会環境 /地下水位 /教育計画)
9	10月23日	木				ドナーとの協議(ATF) DEPミニッツ協議	ドナーとの協議(ATF) DEPミニッツ協議	⑥本社補強 (社会環境 /地下水位 /教育計画)
10	10月24日	金				DE/COOPミニッツ協議 MEBA/DEPミニッツ協議	DE/COOPミニッツ協議 MEBA/DEPミニッツ協議	⑥本社補強 (社会環境 /地下水位 /教育計画)
11	10月25日	土				SMASEサイト視察 JICA事務所打ち合わせ	SMASEサイト視察 JICA事務所打ち合わせ	⑥本社補強 (社会環境 /地下水位 /教育計画)
12	10月26日	日				資料整理	資料整理	⑥本社補強 (社会環境 /地下水位 /教育計画)
13	10月27日	月				ミニッツ調印(DG/COOP) JICA事務所報告	ミニッツ調印(DG/COOP) JICA事務所報告	⑥本社補強 (社会環境 /地下水位 /教育計画)
14	10月28日	火				調査計画調査	【ハシ 9:05 → ハシ 13:15(AF276)→】	⑥本社補強 (社会環境 /地下水位 /教育計画)
15	10月29日	水				DEP協議	【成田 9:05】	⑥本社補強 (社会環境 /地下水位 /教育計画)
16	10月30日	木				DEP協議	【成田 9:05】	⑥本社補強 (社会環境 /地下水位 /教育計画)
17	10月31日	金				ミニッツ調印(DG/COOP) JICA事務所報告	【ワガワガ 23:55(AF731)→ →ハシ 9:05:55 ハシ 13:15(AF276)→】	⑥本社補強 (社会環境 /地下水位 /教育計画)
18	11月1日	土				現地校視察(ガカア校)	現地校視察(ガカア校)	⑥本社補強 (社会環境 /地下水位 /教育計画)
19	11月2日	日				現地校視察(ガカア校)	現地校視察(ガカア校)	⑥本社補強 (社会環境 /地下水位 /教育計画)
20	11月3日	月				現地校視察(ガカア校)	現地校視察(ガカア校)	⑥本社補強 (社会環境 /地下水位 /教育計画)
21	11月4日	火				現地校視察(ガカア校)	現地校視察(ガカア校)	⑥本社補強 (社会環境 /地下水位 /教育計画)
22	11月5日	水				現地校視察(ガカア校)	現地校視察(ガカア校)	⑥本社補強 (社会環境 /地下水位 /教育計画)
23	11月6日	木				現地校視察(ガカア校)	現地校視察(ガカア校)	⑥本社補強 (社会環境 /地下水位 /教育計画)
24	11月7日	金				現地校視察(ガカア校)	現地校視察(ガカア校)	⑥本社補強 (社会環境 /地下水位 /教育計画)
25	11月8日	土				現地校視察(ガカア校)	現地校視察(ガカア校)	⑥本社補強 (社会環境 /地下水位 /教育計画)
26	11月9日	日				現地校視察(ガカア校)	現地校視察(ガカア校)	⑥本社補強 (社会環境 /地下水位 /教育計画)
27	11月10日	月				現地校視察(ガカア校)	現地校視察(ガカア校)	⑥本社補強 (社会環境 /地下水位 /教育計画)
28	11月11日	火				現地校視察(ガカア校)	現地校視察(ガカア校)	⑥本社補強 (社会環境 /地下水位 /教育計画)
29	11月12日	水				現地校視察(ガカア校)	現地校視察(ガカア校)	⑥本社補強 (社会環境 /地下水位 /教育計画)
30	11月13日	木				現地校視察(ガカア校)	現地校視察(ガカア校)	⑥本社補強 (社会環境 /地下水位 /教育計画)
31	11月14日	金				現地校視察(ガカア校)	現地校視察(ガカア校)	⑥本社補強 (社会環境 /地下水位 /教育計画)
32	11月15日	土				現地校視察(ガカア校)	現地校視察(ガカア校)	⑥本社補強 (社会環境 /地下水位 /教育計画)
33	11月16日	日				現地校視察(ガカア校)	現地校視察(ガカア校)	⑥本社補強 (社会環境 /地下水位 /教育計画)
34	11月17日	月				現地校視察(ガカア校)	現地校視察(ガカア校)	⑥本社補強 (社会環境 /地下水位 /教育計画)
35	11月18日	火				現地校視察(ガカア校)	現地校視察(ガカア校)	⑥本社補強 (社会環境 /地下水位 /教育計画)

現地調査Ⅰ' (追加調査)

			コンサルタント団員
			(c) 施工計画 ／調達事情 ／積算
No.	月日	曜	古角 信弘
1	2月28日	土	【成田 11:05(JL405) → パリ 16:40】
2	3月1日	日	【パリ 11:00(AF732) → ニアメ経由 → ワガドゥグ 16:40】
3	3月2日	月	調査統計局(DEP)協議 現地設計事務所打合せ 現地施工業者打合 エコバ
4	3月3日	火	現地施工業者聞き取り サールデコール 現地施工業者聞き取り エコバ
5	3月4日	水	調査統計局技師 協議 現地施工業者 コジエック 現地設計事務所打合せ (代表、電気、構造、給水担当者を中心として) 現地施工業者 SCF
6	3月5日	木	BQ表整理
7	3月6日	金	現地設計事務所 現地施工業者 サールデコール 国立材料実験室 品質管理 協議
8	3月7日	土	現地施工業者打合せ ブトロス 現地設計事務所打合せ 構造技士 現地施工業者 コジエック 【ワガドゥグ11:00(AF735)→】
9	3月8日	日	【 → パリ 06:05(AF735) パリ 19:20(JL406) → 】
10	3月9日	月	【 → 成田 14:10(JL406)】

現地調査Ⅱ (概略設計概要書 説明)

			官団員	コンサルタント		
			総括	(a)業務主任 ／施設計画 ／教育計画	(c) 施工計画 ／調達事情 ／積算	(f)通訳
No.	月日	曜	中村 明	市川 達也	古角 信弘	田中 広美
1	4月4日	土	【成田11:05 (JL405) → パリ 16:40】		【成田 21:55 (JL5055) → 】	【成田 11:05 (JL405) → パリ 16:40】
2	4月5日	日	【パリ 11:00(AF 732) → ニアメ経由 → ワガドゥグ 16:40】			
3	4月6日	月	JICA事務所打合せ 財務省、MEBA、DEP表敬訪問 DEPに対するドラフト説明			
4	4月7日	火	AM:MEBA,DEP ミニッツ協議 PM:ミニッツ協議(継続)			
5	4月8日	水	道路局訪問、首都における道路 状況視察	団内協議、翻訳 ミニッツ署名		
6	4月9日	木	サイト調査	現地調査(継続)	現地調査(継続) 【ワガドゥグ 20:15(AF731) → ニアメ経由 → 】	現地調査(継続)
7	4月10日	金	プログラムマネジメントセミナー 【ワガドゥグ 20:15(AF731) → 】	//	【 → パリ 06:05 パリ 19:20(JL406) → 】	//
8	4月11日	土	【 → パリ 06:05 パリ 19:20(AF406) → 】	現地調査(継続) 【ワガドゥグ 22:35 → 】	【 → 成田 14:10】	// 【ワガドゥグ 22:35 → 】
9	4月12日	日	【 → 成田 14:10】	【 → パリ 06:05 パリ 19:20(AF406) → 】		【 → パリ 06:05 パリ 19:20(AF406) → 】
10	4月13日	月		【 → 成田 14:10】		【 → 成田 14:10】

現地調査Ⅲ（入札図書作成参考資料（案） 説明）

No.	月日	曜	コンサルタント団員		
			(a)業務主任 ／施設計画 ／教育計画	(c)施工計画 ／調達事情 ／積算	(f)通訳
			市川 達也	古角 信弘	田中 広美
1	6月6日	土	【成田 11:05(JL405) → パリ 16:40】		
2	6月7日	日	【パリ 11:00(AF732) → ニアメ経由 → ワガドゥグ 16:40】		
3	6月8日	月	JICA事務所表敬・協議 調査統計局(DEP)表敬、概要説明 現地家具業者打合せ 現地設計事務所打合せ JICS打合せ		
4	6月9日	火	現地家具業者打合せ ソフコン委託先コンサルタント打合せ 現地施工業者聞き取り 現地施工業者聞き取り		
5	6月10日	水	現地設計事務所打合せ（代表、電気、構造、給水担当者を中心として）		
6	6月11日	木	DEPテクニカルノート協議 ドリへ移動 サイト確認、市内住宅事情調査		
7	6月12日	金	DPEBA表敬 ONEA聞き取り調査 SONABEL聞き取り調査 ONATEL聞き取り調査 市役所表敬、聞き取り調査 ワガへ移動 DEP協議 現地設計事務所打合せ		
8	6月13日	土	現地施工業者打合せ 現地設計事務所打合せ		
9	6月14日	日	JICS協議 団内協議、資料整理		
10	6月15日	月	DEPとの協議(テクニカルノート署名) 大使館報告 JICA事務所報告 【ワガドゥグ 22:35(AF735) → 】		
11	6月16日	火	【 → パリ 06:05(AF735) パリ 19:20(JL406) → 】		
12	6月17日	水	【 → 成田 14:10(JL406)】		



資料3. 関係者リスト

	日本語肩書	フランス語肩書	名前
<b>【政府関係者】</b>			
<b>■基礎教育・識字省</b>		<b>■Ministère de l' Enseignement de base et de l' Alphabétisation (MEBA)</b>	
	次官	Secrétaire général	Noraogo Innocent ZABA
	調査・計画局 局長	Directeur des études et de la planification (DEP)	Séydou KONATE
	調査・計画局 協力課長	Chef de service coopération	Etienne BINGOUWEOGO Raymon OUEDRAOGO
	調査・計画局 計画将来予測課	Service Prospective et planification	Ignace ZOMBRE
	調査・計画局 計画将来予測課	Service Prospective et planification	Frédéric SANKARA
	調査・計画局 総務・財務課	Service administratif et financier	Jean SABA
	イスラム開発銀行プロジェクトIII管理ユニット	Unité de gestion du Projet BID III	Désiré S. SANON
	基礎教育総局 局長	Directrice Générale de l'Enseignement de base (DGEB)	Judith TAPSOBA
	基礎教育総局 基礎教育開発部 部長	Directrice du Développement de l'Enseignement de base (DDEB)	Emma KINDA
	基礎教育総局 基礎教育開発部 視学官	Inspecteur DDEB	Solonge SEGUEDA
	基礎教育総局 基礎教育開発部	DDEB/DGEB Conseiller Pédagogique Itinérant (CPI)	Djubril KY
	教育改革・研修研究所／総局 総局長代理	Représentant de la Directrice Générale / Centre de Recherche et d'Innovation Educatives et de la Formation (DG/CRIEF)	Loénabo YAROUBA
	入札・契約総責任者	Personne responsable des marchés . PRM	Cécile MEDA
	教育計画プログラム・モニタリング評価担当	Service coopération suivi et évaluation des plans et programmes d'éducation	Fatimata BONKOUNGOU
<b>■経済・財務省</b>		<b>■Ministère de l' Economie et des Finances (MEF)</b>	
	国際協力総局長	Directeur Général de la coopération (DGCOOP)	Léné SEBGO
	国際協力総局 プログラム担当	Chargé de programme	B. Raphaël KABRE
	国際協力総局 プログラム担当	Chargé de programme	Pauline SABA
	税務総局 法律・訴訟局	Direction de législatif et contentieux, Direction Générale des Impôts (DLC/DGI)	Sayouba SAWADOGO
	税務総局 中企業課、プロジェクト担当	Division des Moyennes Entreprises	Joël DIPAMA
<b>■サヘル州ドリ市</b>		<b>■Province de Séno/Région du Sahel</b>	
	サヘル州基礎教育・識字局 局長	Directeur Régional de l'Enseignement de base et de l'Alphabétisation (DREBA) du Sahel	Idissa COMPAORE
	セノ県基礎教育・識字局 局長	Directeur Provincial de l'Enseignement de base et de l'Alphabétisation (DPEBA) de Seno	Saliou BARRY
	サヘル州政府 次官	Secrétaire général de la Région du Sahel	B. Charles OUOBA
	ドリ市役所 事務次官	Secrétaire général, Mairie de Dori	Siaka SANOU
<b>【既存 ENEP】</b>			
<b>■初等教員養成校ルンピラ校</b>		<b>■ENEP de Loubila</b>	
	校長	Directeur Général	Séydou NASSOURI
	総務・財務部長	Directeur de l'Administration et des Finances	Arouna SORGHO
<b>■初等教員養成校ファダ校</b>		<b>■ENEP de Fada</b>	
	校長	Directeur Général	Boama Boniface YIDANI
	教務部長	Directeur des Etudes et des Stages	Adama OUANDAOGO
	管理担当者	Intendant	Babou Arouna TAGNAN
<b>■初等教員養成校ワイグヤ校</b>		<b>■ENEP de Ouahigouya</b>	
	管理課長	Chef de service du service de l'Intendance	Ambroise NIKIEMA
	管理課員	Agent au service de l'Intendance	Pascal D BOUNDAOGO
<b>■初等教員養成校ボボジュラソ校</b>		<b>■ENEP de Bobo Dioulasso</b>	

	校長	Directeur Général	Maumimi KONATE
	総務・財務部長	Directeur de l'Administration et des Finances	Marie Florence OUARE
	教務部長	Directeur des Etudes et des Stages	Martine GUE
	管理担当者	Intendant	Emmanuel MILLOGO
<b>■初等教員養成校ガウア校</b>		<b>■ENEP de Gaoua</b>	
	校長	Directeur Général	Boubacar KABORE
	総務・財務部長	Directeur de l'Administration et des Finances	Jean-Christophe KONSEBO
	人事課長	Chef de service du personnel	Jules KABORE
	財務監査官	Contrôleur financier	Madi SAWADOGO
	生活指導長	Surveillant général	Dieudonné DAH
<b>【援助機関および NGO】</b>			
<b>■オランダ大使館</b>		<b>■Ambassade du Royaume des pays pas</b>	
	教育参事官	Conseiller en éducation	Leo van der Zwan
<b>■ブラン・ブルキナファソ</b>		<b>■Plan Burkina Faso</b>	
	教育アドバイザー	Conseiller en Education	Maurice OUEDRAOGO
<b>■タケノコの家</b>		<b>■Maison de Takénoko</b>	
	代表	Directeur	IIDA Tsutomu
<b>【設計事務所】</b>			
<b>■シンカット・インターナショナル株式会社</b>		<b>■CINCAT INTERNATIONAL S. A.</b>	
	代表取締役	Directeur Général	Batio Joseph BASSOLE
	土木技師	Ingénieur Génie Civil	Arzoumé RAMDE
<b>■アルカデ社</b>		<b>■ARCADE</b>	
	代表	Architecte	Fabien OUEDRAOGO
	電気技師	Electricité	Emile OUEDRAOGO
	給水技師	AEP	Homère OUEDRAOGO
	土木技師	Génie Civil	Marc Siefriba HAMA
<b>■A. I. C 社</b>		<b>■A. I. C</b>	
	代表	Directeur	Sibri Simon KAFANDO
<b>■サタ社</b>		<b>■SATA AFRIQUE</b>	
	都市計画建築技術者	Architecte Urbaniste DEIAU	Adamou SOULEY
<b>■アジェム社</b>		<b>■AGEM-Développement</b>	
	支配人	Manager Principal	
<b>【企業・業者】</b>			
<b>■シグマ社（家具）</b>		<b>■SIGMA</b>	
	代表	Directeur	Gaétan IMA
<b>■シターブ株式会社（鉄材加工販売）</b>		<b>■SITAB S. A.</b>	
	営業部長	Directeur Commercial	El Hadj Fayez DAHER
	営業責任者	Responsable Commercial	Walid ZORKOT
	営業担当	Commercial	Nehme RAYAN
<b>■建築登録促進センター</b>		<b>■CEFAC : Centre de facilitation des actes de construire</b>	
	顧問	Conseiller	Ousmane Honoré OUEDRAOGO
<b>■ベコ・テックス（技術評価会社）</b>		<b>■BECO TEX</b>	
	代表	Directeur	Eustache Maurice YAGUIBOU
<b>■CAAGI（インターネット会社）</b>		<b>■CAAGI</b>	
	代表取締役	Directeur Général	Alexis CAPO-CHICHI
<b>■ブルキナ レギュレーション社（インターネット会社）</b>		<b>■Burkina Regulation</b>	
	代表取締役	Directeur Général	SANWIDI Serge Armand
<b>■トポ社（地質測量）</b>		<b>■TOPO 2000 SARL</b>	
	代表取締役	Directeur Général	Abdou TIENDREBEOGO
<b>■フォラ・フリック社（電気探査）</b>		<b>■Forafrique</b>	
	代表	Directeur	Séni Macaire NARE
<b>■アンテア社（物理探査）</b>		<b>■ANTEA</b>	
	代表	Représentant	Jean Christophe Ki
<b>■エジェシー社</b>		<b>■ERGECI</b>	
	代表取締役	Directeur Général	Oumarou IDANI
<b>■水道公社</b>		<b>■Office National de l' eau et de l' assainissement (ONEA)</b>	

	ドリ支局長	Chef de centre de Dori	Amadou TALL
<b>■ブルキナ電気公社</b>		<b>■Société Nationale d'Electricité du Burkina (SONABEL)</b>	
	サントル州局長	Directeur Régional du Centre	Bassinaly ZERBO
	管轄支局課長	Chef de service centres rattachés	Moussa KONDA
	ドリ支局長	Chef de division, Dori	Emmanuel TINDANO
	電気技師	■Électricien de réseau	Kassoum ILBOUDO
<b>■電話公社</b>		<b>ONATEL Dor i</b>	
	ドリ支局長	Directeur	Constant OUEDRAOGO
	技師	Chef service réseau d'accès	Abdlazis SISSOKO
<b>【建設業者】</b>			
<b>■ブトロス社</b>		<b>■BOUTROS</b>	
	社長	Directeur général	Joseph H BOUTROS
	副社長	Directeur général adjoint	Emile Hage BOUTROS
<b>■エコバ社</b>		<b>■ECOBAA</b>	
	社長	Directeur général	Laurent Wanogo ZANGO
	技術監督	Conducteur de Travaux Génie Civil	ZANGO R. Urbain
<b>■SSCD 社</b>		<b>■SSCD</b>	
	技術部長	Directeur Technique	SAWADOGO Paul
<b>■サル・デ・コール社</b>		<b>■S. art Décor</b>	
	社長	Directeur général	Denis COMPAORE
	技術部長	Directeur Technique	Kadidia SAGARA
<b>■コジェック社</b>		<b>■COGEC</b>	
	社長	Directeur Général	Athanase KONSEIBO
<b>■コジェック社</b>		<b>■TECHNOVA</b>	
	社長	Directeur Général	Christophe SANON
<b>【その他】</b>			
<b>■弁護士</b>		<b>■Avocat à la cour</b>	
	弁護士	Avocat à la cour	K. Augustin SOMDA
<b>■ファソバラ（施主代行機関）</b>		<b>■FASO BAARA</b>	
	技術部長	Directeur Technique	Saïdou OUEDRAOGO
<b>【日本関係者】</b>			
<b>■在ブルキナファソ日本国大使館</b>		<b>■Ambassade du Japon au Burkina Faso</b>	
	臨時代理大使 参事官		村田 優久夫
	専門調査員		野坂直広
<b>■JICA ブルキナファソ事務所</b>		<b>■Bureau de la JICA au Burkina Faso</b>	
	所長		森谷 裕司
	所員		田中 香織
	企画調査員		佐野 恵子
	保健・教育プログラムアシスタント		Haoua BISSIRI BARRY
<b>■JICS</b>		<b>■Japon Système de la Coopération International</b>	
	業務第一部 施設第三課 課長補佐		青木 協太
	業務第一部 施設第三課		新村 正秀
	業務第一部 施設第三課		武井 清隆
	業務第一部 品質管理支援室		高木 徹