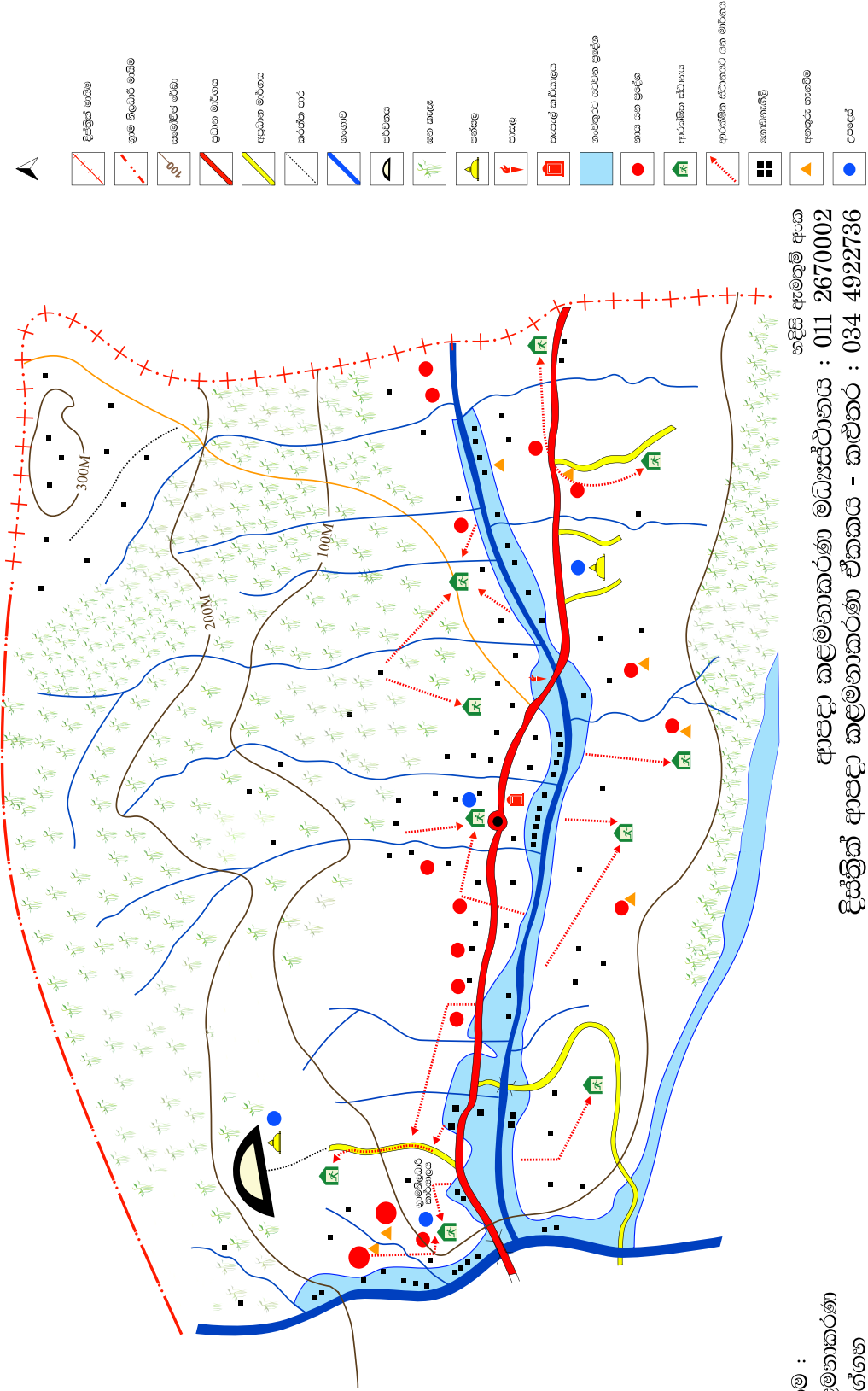




ආපදා කළමනාකරණය පිළිබඳ සවිස්තරාත්මක අධ්‍යයනය
 ආපදා සඳහා මුහුණදිය හැකි ප්‍රජාවක් ගොඩනැගීමේ අරමුණු කරගත් ප්‍රජා ක්‍රියාකාරකම්
නිග්ගහ ගමේ උවදුරු සිතියම



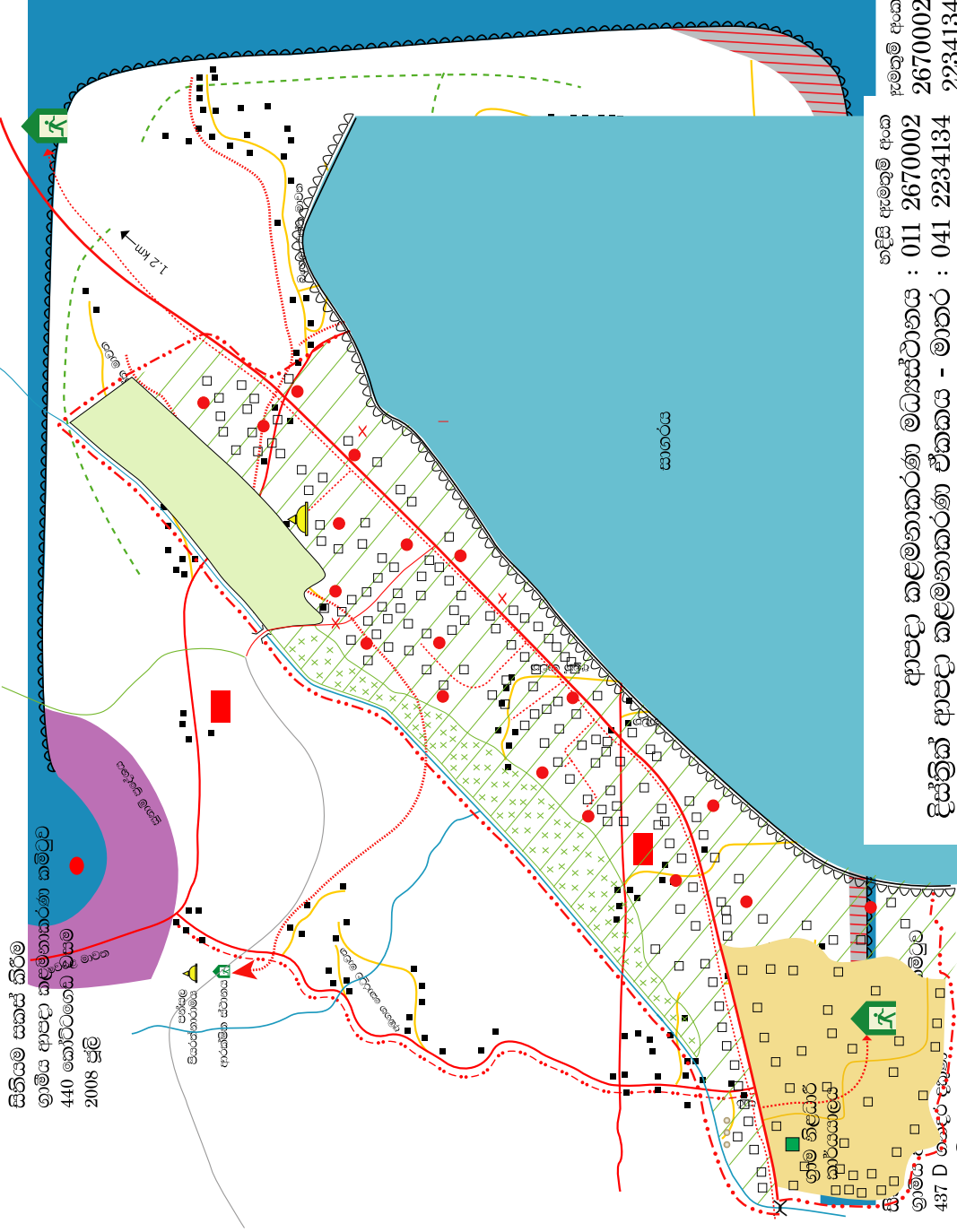
සිතියම සකස් කිරීම :
 ග්‍රාමීය ආපදා කළමනාකරණ
 කමිටුව - 823A නිග්ගහ
 2008 ජූනි

හදිසි ඇමතුම් අංක
 ආපදා කළමනාකරණ මධ්‍යස්ථානය : 011 2670002
 දිස්ත්‍රික් ආපදා කළමනාකරණ ඒකකය - කළුතර : 034 4922736
 ජාතික ගොඩනැගිලි පර්යේෂණ සංවිධානය : 011 2588946

ආපදා කළමනාකරණ මධ්‍යස්ථානය (DMC) හා ජපාන ජාත්‍යන්තර සහයෝගිතා ආයතනය (JICA) විසින් වාර්මාච දෙපාර්තමේන්තුව (D01), කාලගුණ විද්‍යා දෙපාර්තමේන්තුව (DOM), සහ ජාතික ගොඩනැගිලි පර්යේෂණ සංවිධානය (NBR0) යන ආයතනවල සහයෝගයෙන් මෙම වැඩසටහන ක්‍රියාත්මක කරන ලදී. සම්බන්ධීකරණය : ප්‍රාක්ටිකල් ඇක්ෂන් (Practical Action)



ආපදා කළමනාකරණය පිළිබඳ සවිස්තරාත්මක අධ්‍යයනය ආපදා සඳහා මුහුණදිය හැකි ප්‍රජාවක් ගොඩනැංවීම අරමුණු කරගත් ප්‍රජා ක්‍රියාකාරකම් 440 නැව්විල්ලේ කුලකුණාලේ චලිත ජීවිකම්මාලය



ආපදා කළමනාකරණ මධ්‍යස්ථානය (DMC) හා ජපාන ජාත්‍යන්තර සහයෝගිතා ආයතනය (JICA) විසින් වාර්මාර්ග දෙපාර්තමේන්තුව (DOI), කාලගුණ විද්‍යා දෙපාර්තමේන්තුව (DOM), සහ ජාතික ගොඩනැගිලි පර්යේෂණ සංවිධානය (NBRRO) යන ආයතනවල සහයෝගයෙන් මෙම වැඩසටහන ක්‍රියාත්මක කරන ලදී. සම්බන්ධීකරණය : ප්‍රැක්ටිකල් ඇක්ෂන් (Practical Action)