

付 属 資 料

1. UTH 患者統計
2. 2008 年 2 月の UTH 補正予算申請項目
3. 建築診断カルテ
4. 電圧測定結果
5. 既存機材リスト
6. 医療機材区分表

1. UTH 患者統計

(1) 外来患者の推移

年度		2006	2007	2008 (Jan. to Aug.)
病院総計		171,307	203,741	145,597
産婦人科	産科	22,110	24,604	16,168
	婦人科	15,547	17,016	11,831
小児科	小児科 (内科)			
	(うち) 1歳未満	10,228	12,012	14,112
	5歳未満	14,005	14,916	15,332
	5歳以上	27,025	29,281	18,458
	小児外科	5,059	5,862	3,748
外科		40,102	45,810	30,985
内科		37,231	54,240	34,963

(2) 入院患者の推移

(2.1) 患者数

年度		退院患者 数 2006	うち死亡 退院数	退院患者 数 2007	うち死亡 退院数	Discharged in 2008 (Jan. to Aug.)
病院総計		56,073	8,510	63,037	9,035	46,364
産婦人科	産科	15,118	85	16,831	67	4,654
	婦人科	7,030	242	7,989	249	2,200
小児科	小児科 (内科)					
	(うち) 1歳未満	7,148	2,323	8,554	2,479	5,688
	5歳未満	3,894	948	4,012	963	2,910
	5歳以上	1,978	225	2,065	286	1,516
	小児外科	1,401	65	1,585	78	1,203
外科		11,800	842	14,578	858	10,686
内科		7,702	3,782	7,358	4,061	4,307

2.1.1) 追加質問Out-patients in 1990, 1995, 2000, and 2005

Fiscal Year		1990	1995	2000	2005
Hospital Total		437,083	402,075	246,621	212,166
Ob/Gyn	Obstetrics	36,516	27,206	11,539	16,003
	Gynecology	5,693	30,389	14,262	19,349
Pediatrics & Child Health	Pediatric Medicine	96,385	119,394	39,006	35,663
	Pediatric Surgery	6,099	1,162	3,580	5,408
Surgery Total		120,131	88,291	83,568	74,943
Internal Medicine Total		172,259	135,633	94,666	60,800

2.1.2) 追加質問In-patients in 1990, 1995, 2000, and 2005

Fiscal Year		1990	1995	2000	2005
Hospital Total		86,236	108,705	86,335	75,908
Ob/Gyn	Obstetrics	18,357	19,528	11,896	14,291
	Gynecology	7,780	8,055	6,933	9,424
Pediatrics & Child Health	Pediatric Medicine	20,180	29,014	23,508	18,947
	Pediatric Surgery	1,064	1,033	728	1,464
Surgery Total		14,476	14,800	17,727	18,500
Internal Medicine Total		24,385	36,275	25,543	13,282

(2.2) 平均病床利用率 (ABOR)と平均在院日数 (ALOS)

Department	Beds	BOR		ALOS (days)		
		2006	2007	2006	2007	
Hospital Total	1,433	65%	72%	5	5	
Ob/Gyn	Obstetrics	114	93%	86%	2	2
	Gynecology	102	54%	70%	4	4
Pediatrics	Medical	425	65%	74%	6	6
	Surgery	38	61%	64%	6	6
ICU	17	33%	98%	51	50	
NICU	95	51%	71%	7	8	

(ALOS for ICU/NICU is the period before transferring to the general wards.)

(3) 事故・救急(外傷)部来院患者数

Fiscal Year	2006	2007	2008 (Jan. to Aug.)
Hospital Total	42,422	47,753	36,381
To Pediatrics	18,0878	12,788	9,549
To Obstetrics			

(4) 外科手術

	Fiscal Year	2006	2007	2008 (J-A)
Surgery	No. of surgical operations	16,654	15,445	8,508
	(of which) No. of major operations	5,864	5,459	2,850
	No. of operations of Pediatric surgery	1,544	1,554	708
	No. of operations of Obstetrics	3,297	2,990	1,762
	No. of operations of Gynecology	1,438	1,044	875
Blood Bank	No. of blood transfusion cases			
Delivery	No. of deliveries (Obstetrics)	14,356	13,414	12,271
	(of which) No. of Caesarean Section	2,629	2,847	2,319

(5) 病院死亡統計

Fiscal Year	2006	2007	2008 (Jan. to Aug.)	
Hospital Total	8,510	9,035	6,415	
Ob/Gyn	Obstetrics	85	67	16
	Gynecology	242	249	79
Pediatrics & Child Health	Pediatric Medicine	3,496	3,728	2,428
	Pediatric Surgery	63	72	67

(6) 手術件数

	件名	2006年	2007年
外科	年間総手術件数	16,654	15,445
	(うち) 大手術件数	5,864	5,459
産科	(うち) 小児外科手術	1,544	1,554
	(うち) 産科手術件数	3,297	2,990
	(うち) 婦人科手術件数	1,438	1,044
	分娩数	14,356	13,414
	(うち) 帝王切開件数	2,629	2,847
	帝王切開率	18.3%	21.2%

2. 2008年2月のUTH補正予算申請項目

資本投資プロジェクト		
1	施設リハビリテーション・プロジェクト	K.9,000百万
	1. CSSD建物	K.180百万
	2.洗濯場建物	K.80百万
	3.看護宿舎	K.400百万
	4.Dブロック手術室屋根雨漏りの補修	K.250百万
	5.中央手術室屋根の雨漏りの補修	—
	6.中央手術室空調設備（ダクト方式）	—
	7.NATSAVEから寄付された中央手術室空調用チラーの設置	—
	8.救急手術室	—
	9.Cブロック手術室	—
	10.キッチンの冷蔵庫	—
	11.AブロックとBブロックの非常用発電機の修理	—
	12.消火用放水システム	K.80百万
	13.構内道路網	K.400百万
	14.敷地コンクリートブロックフェンスの完成	K.50百万
	15.エレベータ3基の新品への交換	K.600百万
2	設備機器の購入	
	1.400Lオートクレーブ2基	K.150百万
	2.2000KW電気ボイラー	K.500百万
	3.洗濯機器	K.520百万
	4.病院車両7台	K.1,740百万
	5.構内防犯設備	K.500百万
3.	医療機器の購入	K.2,640百万
4.	小児科用機器の購入	K.1,000百万

出所：Proposal Budget of 2008, Supplementary Budget of K.13 billion to UTH

3. 建築診断カルテ

建物名称	中央手術棟
-------------	-------



1階平面図



外観



手術室



ICU



天井雨漏り



主配電盤



空調機

平面図

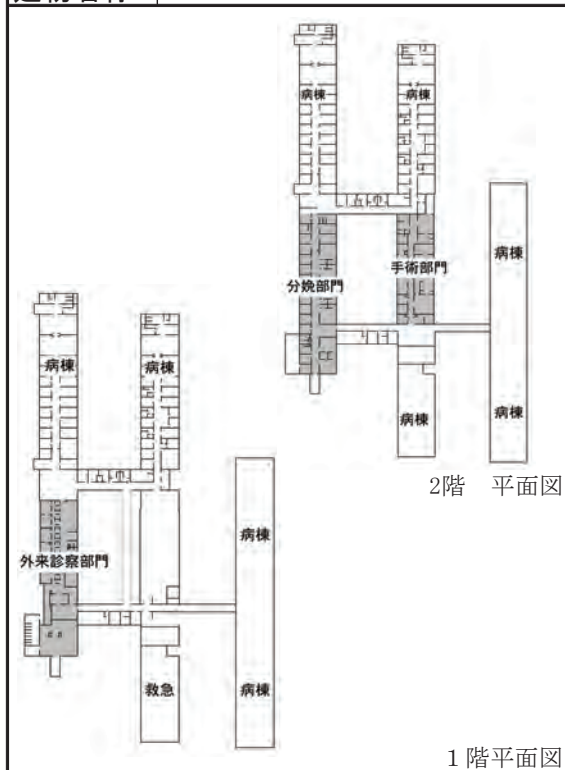
施設概要

主要用途	手術, ICU	延べ床面積	3,786㎡
構造・階数	鉄筋コンクリート造・2階建て	建設年	1972年
主要部屋	手術室8室、回復室1室、中央材料室	改修履歴	勾配屋根設置工事中、空調機械一部追加設置工事中

施設・設備調査結果

建築	状況	設備	現状
柱・梁	おおむね良好 一部コンクリートが剥離して鉄筋が露出している部分がある	給水設備	一部に不具合あり、主な給水管は72年の建設時に設置した物で、寿命が来ている
床スラブ	おおむね良好 一部コンクリートが剥離して鉄筋が露出している部分がある	衛生陶器	衛生陶器に損傷があり、水栓の不具合も見られる
基礎部分	おおむね良好	給湯設備	故障
屋根・防水	既存防水が機能せず雨漏りが発止している為、長尺カラー鉄板の勾配屋根を設置工事中	排水設備	排水漏れが確認された。サービス部門洗濯の排水が垂れ流し方法をとっているため、衛生的でない
雨樋	良好	配電盤	おおむね良好であるが、すべての機器は72年の建設時に設置した物で、ブレーカーも当時のままで、機能するか疑問がある。寿命が来ているので、更新が必要
外壁	良好 モルタル塗り部分に浮きあり	発電機	おおむね良好である。援助された中古の発電機を使用
内壁	一部に傷害あり	電気配線	おおむね良好 日常メンテナンスで更新
天井	雨漏りのために、傷害が甚大である	コンセント	おおむね良好 日常メンテナンスで更新
床	一部に傷害あり	照明器具	天井雨漏りのため、いくつかの照明は点灯できない
外部ドア・窓	一部に傷害あり	空調設備	一部の部屋のみ送風を行うことができるが、空調としては十分に機能しない。システムすべてを更新する必要あり
内部ドア	一部に傷害あり	火災報知	機能確認されていない

建物名称 産婦人科棟（B，Cブロック）



平面図



外観



クラックが入った防水層



改装中の手術室



分娩室



病棟



建設ときに設置されたE V

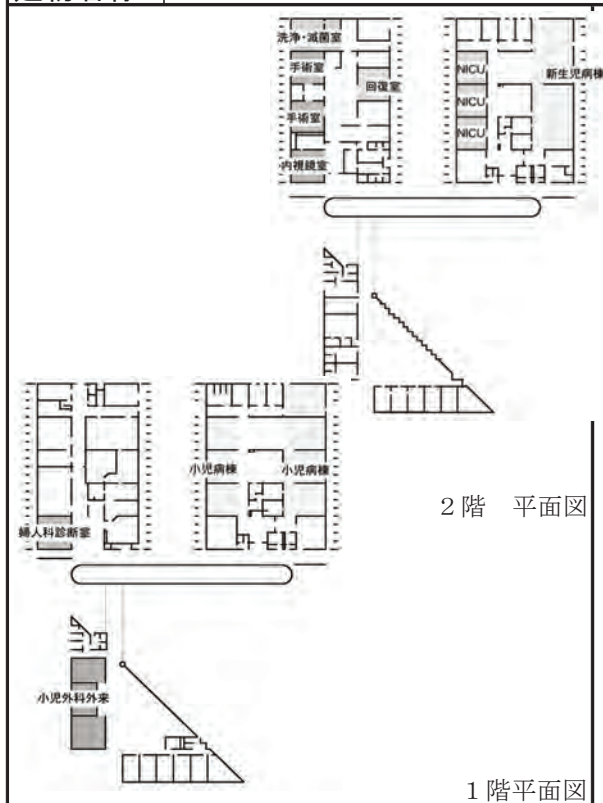
施設概要

主要用途	産科、婦人科	延べ床面積	11,570m ²
構造・階数	鉄筋コンクリート造・3階建て	建設年	Cブロック1950年代、Bブロック1960年代
主要部屋	外来診察室、分娩室、手術室、病室	改修履歴	勾配屋根設置、給排水補修、手術室改修中

施設・設備調査結果

建築	状況	設備	現状
柱・梁	老朽化している	給水設備	一部に不具合あり。配管の錆、水栓の不具合
床スラブ	老朽化している	衛生陶器	一部に不具合あり。更新が必要
基礎部分	老朽化している	給湯設備	故障
屋根・防水	アスファルト防水老朽化のため不良、雨漏り被害大 屋上排水口詰まり	排水設備	一部に不具合あり。手洗いの排水を溝に流すなど、衛生的でない部分もある
雨樋	随所に老朽化による傷害あり	配電盤	おおむね良好 日常メンテナンスで更新
外壁	老朽化している	発電機	老朽化しているが、おおむね良好
内壁	一部に傷害あり	電気配線	おおむね良好 日常メンテナンスで更新
天井	雨漏りの為、補修が必要	コンセント	おおむね良好 日常メンテナンスで更新
床	一部に傷害あり	照明器具	おおむね良好 日常メンテナンスで更新
外部ドア・窓	一部に傷害あり、閉まらない窓、ガラスがはめられていない窓など多数	空調設備	改装中の手術室に壁掛けエアコン設置
		火災報知	機能確認されていない
内部ドア	一部に傷害あり	エレベーター	建設ときに設置されたE Vで、制御方法が機械式リレー方式で、近い将来に完全に寿命が尽きる

建物名称	小児外科棟 (Dブロック)
------	---------------



外観



雨漏りで使用できない手術室



手術室



仕上げがはがれた床



劣化が懸念される酸素取出口



排水に不具合があるシンク

平面図

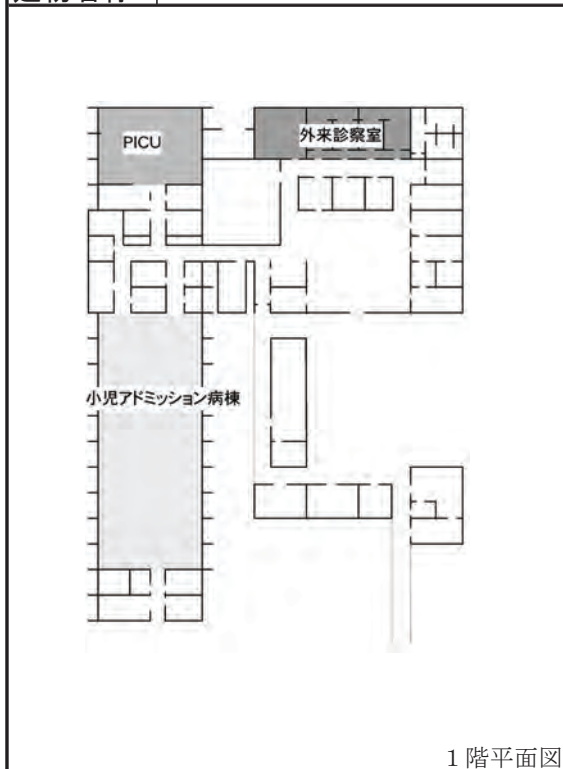
施設概要

主要用途	手術, NICU, 病室	延べ床面積	3,621㎡
構造・階数	鉄筋コンクリート造・2階建て	建設年	1982年
主要部屋	手術室2室、回復室1室、滅菌洗浄室、病室、診断室	改修履歴	雨漏り部分に屋根を新設(雨漏りは止まっていない)、排水漏れ修復、個別エアコン設置

施設・設備調査結果

建築	状況	設備	現状
柱・梁	おおむね良好	給水設備	すべての給水管は80年代の建設時に設置した物で、寿命が来ている
床スラブ	おおむね良好	衛生陶器	すべての機器は80年製の建設時に設置した物で、寿命が来ている
基礎部分	おおむね良好	給湯設備	故障
屋根・防水	建設当時の防水層は寿命のためUTH側でシート防水を南アの企業に施工させたが、すぐに雨漏りが始まった。現在UTH独自に、長尺亜鉛メッキ鋼板勾配屋根を設置したが、以前として雨漏りし続けている	排水設備	一部に不具合あり
		配電盤	おおむね良好
		発電機	おおむね良好
雨樋	良好	電気配線	おおむね良好 日常メンテナンスで更新
外壁	良好	コンセント	おおむね良好 日常メンテナンスで更新
内壁	一部に傷害あり	照明器具	おおむね良好 日常メンテナンスで更新
天井	一部雨漏り、排水漏れの為、補修が必要	空調設備	既存ダクト配管空調は、故障して稼働しない、ヒーターも故障している、個別エアコンを新設している
床	一部に傷害あり、塩ビシートは貼替え必要	火災報知	機能確認されていない
外部ドア・窓	一部に傷害あり		
内部ドア	一部に傷害あり		

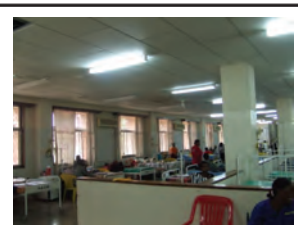
建物名称 小児外来棟 (Aブロック)



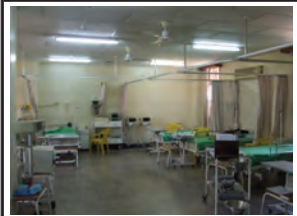
平面図



外観



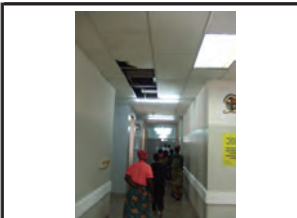
アドミッション小児病棟



PICU



排水不具合



外来診察部天井雨漏り



外来診察室前天井雨漏り

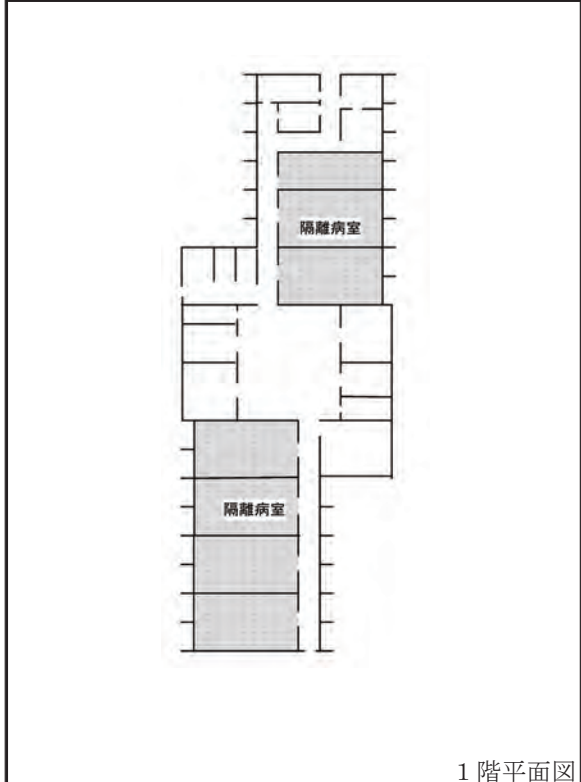
施設概要

主要用途	外来診察, PICU	延べ床面積	2786m ²
構造・階数	鉄筋コンクリート造・2階建て	建設年	1996年
主要部屋	診断室4室、PICU1室、病室、講義室、事務室	改修履歴	排水配管の補修を試みている

施設・設備調査結果

建築	状況	設備	現状
柱・梁	おおむね良好	給水設備	一部に不具合あり。配管の錆、水栓の不具合
床スラブ	おおむね良好	衛生陶器	一部に不具合あり。
基礎部分	おおむね良好	給湯設備	故障
屋根・防水	シート防水不良、雨漏り被害大。防水シートの補修箇所が至るところにあり、施工時に問題があったと考えられる	排水設備	おおむねすべての排水管に不具合があり、排水漏れ、逆流を起している、排水管施工不良と考えられる
雨樋	良好	配電盤	おおむね良好
外壁	良好	発電機	制御盤故障、手動操作で対応
内壁	一部に傷害あり	電気配線	おおむね良好 日常メンテナンスで更新
天井	一部雨漏りと排水漏れの為に傷害あり。	コンセント	おおむね良好 日常メンテナンスで更新
床	一部に傷害あり	照明器具	おおむね良好 日常メンテナンスで更新
外部ドア・窓	一部に傷害あり	空調設備	個別エアコンが設置され、稼働中
内部ドア	一部に傷害あり	火災報知	機能確認されていない

建物名称 隔離病棟 (Aブロック)



平面図



外観

枯れ草で詰まった屋上排水口



隔離病室

排水不具合



床排水口から排水が逆流する
ピット配管内配管する

施設概要

主要用途	隔離病棟	延べ床面積	869m ²
構造・階数	鉄筋コンクリート造・1階建て	建設年	1996年
主要部屋	隔離病室	改修履歴	排水配管の補修を試みている。

施設・設備調査結果

建築	状況	設備	現状
柱・梁	おおむね良好	給水設備	一部に不具合あり。配管の錆、水栓の不具合
床スラブ	おおむね良好	衛生陶器	一部に不具合あり
基礎部分	おおむね良好	給湯設備	故障
屋根・防水	シート防水不良、雨漏りの障害あり	排水設備	おおむねすべての排水管に不具合があり、排水漏れ、逆流を起こしている、排水管施工不良と考えられる
雨樋	良好	配電盤	おおむね良好
外壁	良好	発電機	制御盤故障、手動操作で対応
内壁	一部に傷害あり	電気配線	おおむね良好 日常メンテナンスで更新
天井	一部雨漏りによる傷害あり	コンセント	おおむね良好 日常メンテナンスで更新
床	一部に傷害あり	照明器具	おおむね良好 日常メンテナンスで更新
外部ドア・窓	一部に傷害あり	空調設備	なし
内部ドア	一部に傷害あり	火災報知	機能確認されていない

建物名称 救急部手術室			
 <p style="text-align: right;">1階平面図</p>	 <p>外観</p>	 <p>手術室</p>	
	 <p>回復室</p>		

平面図

施設概要

主要用途	救急手術	延べ床面積	588m ²
構造・階数	鉄筋コンクリート造・3階建て	建設年	1972年
主要部屋	手術室、回復室	改修履歴	

施設・設備調査結果

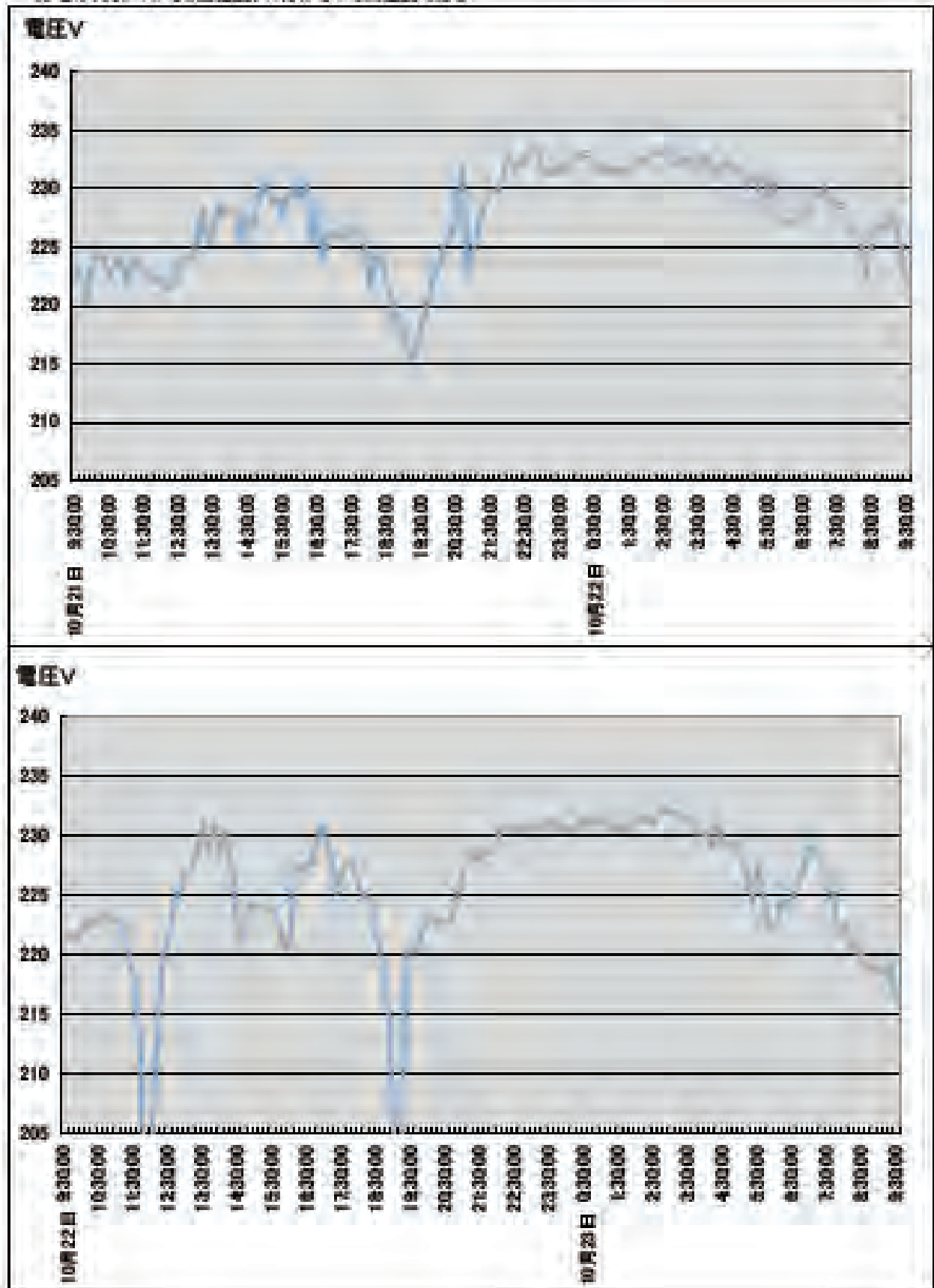
建築	状況	設備	現状
柱・梁	おおむね良好	給水設備	一部に不具合あり、主な配管は72年の建設時に設置した物で、寿命が来ている
床スラブ	おおむね良好	衛生陶器	衛生陶器に損傷があり、水栓の不具合も見られる
基礎部分	おおむね良好	給湯設備	故障
屋根・防水	アスファルト防水不良、雨漏り被害大 (ただし、手術室に職説の被害はない)	排水設備	一部に傷害あり
雨樋	良好	配電盤	おおむね良好であるが、すべての機器は72年の建設時に設置した物で、ブレーカーも当時のままで、機能するか疑問がある。寿命が来ているので、更新が必要
外壁	良好 モルタル塗り部分に浮きあり	発電機	おおむね良好である。援助された中古の発電機を使用
内壁	一部に傷害あり	電気配線	おおむね良好 日常メンテナンスで更新
天井	上部階LABの排水が漏れている箇所がある	コンセント	おおむね良好 日常メンテナンスで更新
床	一部に傷害あり	照明器具	一部に傷害あり
外部ドア・窓	一部に傷害あり	空調設備	故障
内部ドア	一部に傷害あり	火災報知	機能確認されていない

4. 電圧測定結果

電圧測定結果

LITHに供給される電圧は比較的安定しており、230V±10%の範囲にある。

停電は、月に1から2回程度、30分から1時間程度である。



5. 既存機材リスト

状態評価

◎：新品又は新品同様

○：良好

△：使用中だが一部に機能的制限有り

▲：使用中だが老朽度が高く機能に大幅な制限有り

×：使用不可能

No.	機材名称	数量	使用状況	状態評価	備考
中央手術部					
	1F				
	●手術室1				(産婦人科で使用)
1	無影灯	1	使用中	△	
2	手術台	1	使用中	△	
3	麻酔器	1	使用中	△	気化器・手動バッグ付き
4	吸引器	1	使用中	△	
5	電気メス	1	使用中	△	
6	除細動器	1	使用可	△	
7	手術用マイクロスコープ	1	使用可	○	
	●手術室2				(使用していない)
8	無影灯	1	使用不可	×	
9	移動式無影灯	1	使用不可	×	
10	手術台	1	使用不可	×	
11	吸引器	2	使用不可	×	
12	小型オートクレーブ	1	使用可	○	C7°ロックからの借り物
	●手術室3				(使用していない)
13	無影灯	1	使用不可	×	ランプが三つ点灯しない
14	手術台	1	使用可	△	
15	麻酔器	1	使用可	△	気化器・手動バッグ付き
16	吸引器	1	使用可	△	
	●手術室4				
17	無影灯	1	使用中	▲	ランプが暗い
18	手術台	1	使用中	◎	2007年度自費購入
19	麻酔器	1	使用中	◎	2008年度自費購入(合計4台)
20	患者モニター	1	使用中	○	
21	吸引器	1	使用中	△	
22	電気メス	1	使用中	△	
	●手術室5				
23	無影灯	1	使用中	▲	
24	手術台	1	使用中	△	
25	麻酔器	2	使用中	△	気化器・手動バッグ付き(1台予備)
26	吸引器	1	使用中	△	
27	電気メス	1	使用不可	×	
	●手術室6				
28	無影灯	1	使用中	△	
29	手術台	1	使用中	◎	2007年度自費購入
30	麻酔器	1	使用中	△	
31	吸引器	1	使用中	△	
	●手術室7				(使用していない)

32	無影灯	1	使用不可	×	
33	手術台	1	使用可	▲	傾斜角度調整不能
34	麻酔器	1	使用可	△	
	●手術室8				(使用していない)
35	無影灯	1	使用中	▲	ランプが一つ点灯しない
36	手術台	1	使用中	▲	
37	麻酔器	1	使用中	△	気化器・手動バッグ付き
	●Main ICU				検体検査は隣のメインホブで行う
38	ベッド	10	使用中	○	
39	人工呼吸器	10	使用中	▲	エアーク、アラーム不良、湿度調整不良
40	患者監視モニター	10	使用中	▲	機能不良多数
41	ベッドサイド吸引器	4	使用中	▲	
	●Main ICU High-Cost				個室7部屋、改装中
42	ベッド	7	使用可	○	
小児科 Dブロック					
	GF (Square Building)				
	●超音波検査室				診察対象の殆どが婦人科患者
43	超音波診断装置 (カラー)	1	使用中	○	
44	超音波診断装置 (白黒)	1	使用中	○	研修プロジェクト時使用不可
45	超音波診断装置 (白黒)	2	使用中	○	待機中、研修プロジェクト用
	●X線撮影室				
46	一般撮影用X線装置	2	使用不可	×	閉鎖。Phase III GFの放射線部で撮影
	●Ward (Pediatric Surgery)				
47	ベッド	33	使用中	○	
48	コット	2	使用中	○	
49	新生児保育器	1	使用中	○	
	●Ward High-Cost (Pediatric Surgery)				
50	ベッド	4	使用中	○	
	1F				
	●手術室1				
51	無影灯	1	使用中	▲	
52	手術台	1	使用中	▲	
53	麻酔器	1	使用中	△	気化器・手動バッグ付き、エアーク有り
54	吸引器	1	使用中	△	
55	電気メス	1	使用不可	×	
	●手術室2				
56	無影灯	1	使用中	▲	ランプが四つ点灯しない
57	手術台	1	使用中	▲	
58	麻酔器	1	使用中	△	エアーク有り
59	吸引器	1	使用中	△	
60	電気メス	1	使用中	△	
	●手術室3				(使用していない)
61	無影灯	1	使用不可	×	
62	可動式手術灯	1	使用不可	×	
63	手術台	1	使用不可	×	

64	患者モニター	4	使用不可	×	
65	吸引器	3	使用不可	×	
66	オートクレーブ 小型	1	使用可	△	
●回復室					
67	ベッド	4	使用中	○	
68	保育器	1	使用中	△	
69	ベッドサイド吸引器	1	使用中	△	
70	薬品用冷蔵庫	1	使用中	○	
●滅菌室					
71	オートクレーブ 中型	1	使用不可	×	
72	煮沸式滅菌器	1	使用不可	×	
73	オートクレーブ 大型（壁据付型）	3	使用不可	×	
●NICU Partition No. 1					
74	新生児保育器	6	使用中	△	一部保湿器故障
75	新生児蘇生器	1	使用中	△	
76	新生児人工呼吸器	1	使用中	○	
77	新生児患者監視モニター	1	使用中	○	
78	パルスオキシメーター	1	使用中	○	
79	ベッドサイド吸引器	1	使用中	○	
80	シリンジポンプ	1	使用中	○	
81	輸液ポンプ	4	使用中	△	
●NICU Partition No. 2					
82	新生児保育器	3	使用中	△	
83	新生児蘇生器	1	使用中	○	
84	光線治療器	2	使用中	○	
85	新生児人工呼吸器	1	使用中	○	
86	新生児患者監視モニター	1	使用中	○	
87	パルスオキシメーター	1	使用中	○	
88	ベッドサイド吸引器	1	使用中	△	
89	シリンジポンプ	1	使用中	○	
90	輸液ポンプ	7	使用中	△	
●NICU Partition No. 3					
91	新生児保育器	4	使用中	△	
92	新生児蘇生器	2	使用中	○	
93	光線治療器	1	使用中	△	
94	新生児人工呼吸器	1	使用不可	▲	修理待ち
95	新生児患者監視モニター	1	使用中	○	
96	パルスオキシメーター	1	使用中	○	
97	ベッドサイド吸引器	1	使用中	△	
98	輸液ポンプ	4	3台使用中	△	1台故障、修理不能
●NICU Partition No. 4					
99	保育器	7	使用中	▲	保温機能のみ使用
●ホリ室移送準備室					
100	移送用保育器	1	使用中	▲	
101	輸液ポンプ	1	使用中	△	
102	新生児人工呼吸器	2	使用不可	×	倉庫代りにここに置いている
103	移動式X線装置	1	使用中	○	
●待合スペース					
104	保育器	7	使用不可	×	仕切り代りに置いている

	●検査室				
105	血液ガス分析装置	1	使用不可	△	試薬・取扱説明書無しで使用出来ない
106	ヒールビーンメーター	1	使用中	△	
107	小型超音波診断装置	1	使用中	○	
108	シンジホンプ	4	使用中	○	
109	ハマトリット遠心器	1	使用中	▲	回転不良
110	卓上型小型オートクレーブ	1	使用不可	×	
111	卓上型中型オートクレーブ	1	使用中	△	
婦人科 C Block					
	GF				
	●Admission Ward (Gyne)				
112	ベッド	12	使用中	○	
	●Admission Ward High-Cost (Gyne)				
113	ベッド	3	使用中	○	
	●Ward (Gyne)				
114	ベッド	70	使用中	○	
	1F				
	手術室は全室改装中の為、無影灯以外の 機材は全て撤去されている				
	●手術室1				
115	無影灯	1	使用不可	×	
	●手術室2				
116	無影灯	1	使用不可	×	
	●手術室3				
117	無影灯	1	使用不可	×	
	●Ward High-Cost (Female, Medicine & ENT)				
118	ベッド	14	使用中	○	
	●Ward (Female & Male under 15, ENT)				
119	ベッド	33	使用中	○	
	●Ward High-Cost (Male, Medicine & ENT)				
120	ベッド	21	使用中	○	
	2F				
	●Ward (Male, Orthopedic)				
121	ベッド	40	使用中	○	
	●Ward (Female & Male under 15, Orthopedic)				
122	ベッド	40	使用中	○	
産科 B Block					
	GF				
	●Ward 1 (Obs)				
123	ベッド	38	使用中	○	
	●Ward 2 (Obs)				
124	ベッド	42	使用中	○	

	1F				
	●分娩室 1				
125	分娩台	4	使用中	▲	
	●分娩室 2				
126	分娩台	4	使用中	▲	
	●分娩室 3				
127	分娩台	4	使用中	▲	
	●分娩室 4				
128	分娩台	4	使用中	▲	
129	CTG分娩監視装置	2	使用中	△	
130	吸引娩出器	1	使用中	▲	
131	新生児蘇生器	1	使用不可	×	
132	吸引器	1	使用中	△	
	●分娩室 5				
133	分娩台	4	使用中	△	C Blockに繋がる廊下にある部屋
	●Admission Room				
134	分娩・診察台	2	使用中	▲	
135	車椅子	1	使用中	▲	
136	車椅子	2	使用不可	×	
137	吸引娩出器	1	使用不可	×	
	●蘇生室				
138	新生児蘇生器	1	使用中	▲	保温機能停止
139	吸引器	1	使用中	▲	
140	体重計	1	使用中	▲	
141	搬送用インキュベーター	1	使用中	▲	
	●滅菌室				
142	オートクレーブ	1	使用中	▲	
	●出産後観察室				
143	ベッド	3	使用中	△	
	●Ward (Obs)				
144	ベッド	33	使用中	○	
	●Ward High-Cost (Obs)				
145	ベッド	25	使用中	○	
	2F				
	●Ward (Oncology)				
146	ベッド	26	使用中	○	
小児科 A Block					
	GF				
	●Admission Ward (Pediatric Medicine)				
147	コット	24	使用中	○	
148	ベッド	22	使用中	○	
	●検査室				
149	恒温槽	1	使用中	△	
150	オートクレーブ	1	使用頻度 低	△	
151	顕微鏡	1	使用中	△	

152	血球カウンター	1	使用中	△	
153	遠心分離器	1	使用中	△	
154	電子測り	1	使用不可	×	
155	医用冷蔵庫	1	使用中	△	
156	高温乾熱滅菌器	1	使用中	△	
157	フローサイトメーター	1	使用中	△	
158	血球分析装置	1	使用中	○	
159	血液分析装置	1	使用中	△	
160	血液サンプル攪拌器	1	使用中	△	
	●ラントリー				
161	洗濯機	1	使用中	○	
162	洗濯機	1	使用不可	▲	操作パネル破損、交換部品発注済み
163	回転式乾燥機	1	使用中	○	
164	プレス仕上げ機	1	使用中	○	
	●Pediatric ICU				
165	ベッド	10	使用中	○	
166	酸素発生装置	4	使用中	△	
167	ヘマトクリット遠心分離器	1	使用不可	×	
168	オートクレーブ	2	使用不可	×	
169	ECGモニター	3	使用不可	×	ケーブル類紛失
170	ベッドサイド吸引器	3	使用中	▲	
171	ビリアルビーンメーター	1	使用不可	×	
172	除細動器	1	使用不可	×	
173	人工呼吸器	1	使用中	▲	リーク有り、警告音不安定
174	光線治療器	1	使用中	▲	
救急手術部					
	●手術室1				(使用していない)
175	無影灯	1	使用不可	×	
176	無影灯 (移動式)	1	使用可	△	
177	無影灯 (移動式)	1	使用不可	×	
178	手術台	1	使用可	▲	
179	手術台	1	使用不可	×	
	●手術室2				
180	無影灯	1	使用中	△	
181	手術台	1	使用中	△	
182	麻酔器	1	使用中	▲	気化器・手動バッグ付き
183	吸引器	2	使用中	▲	
184	人工呼吸器	1	使用中	○	PhaseⅢ手術室からの借り物
185	患者モニター	1			
	●手術室3				
186	無影灯	1	使用中	▲	
187	手術台	1	使用中	▲	上下機構に難
188	麻酔器	1	使用中	△	気化器・手動バッグ付き
189	電気メス	2	使用不可	×	
190	パルスオキシメーター	1	使用不可	×	
191	吸引器	2	使用中	▲	
192	内視鏡光源	1	使用不可	×	
	●回復室				
193	ベッド	5	使用中	△	

194	ストレッチャー	2	使用中	▲	
中央ランドリー					
195	大型洗濯脱水機	1	使用中	△	容量300kg
196	中型洗濯機	2	使用中	△	容量150kg
197	脱水機	2	使用中	△	容量50kg
198	中型洗濯脱水機	1	使用不可	×	
199	中型洗濯脱水機	1	使用前	◎	
200	中型回転式乾燥機	2	使用中	○	能力：45kgを45分で乾燥
201	中型回転式乾燥機	2	使用前	◎	
202	大型マルチロールアイロン	1	使用不可	▲	ボイラー故障の為、使用出来ない
203	小型シングルロールアイロン	2	使用前	◎	
204	重量計（床埋め込み型）	1	使用中	△	計量不安定
ボイラーハウス					
205	800kw Electrode Boiler	1	使用不可	×	大型マルチロールアイロン用
206	18000kw Electrode Boiler	1	使用不可	×	
207	Coal Boiler	1	使用不可	×	全館に蒸気を供給していた巨大ボイラー

6. 医療機材区分表

Requests on Application			Requests from the Heads of Departments (Name of Equipment revised by Consultant for clarification)					
No.	Name of Equipment	Qty	No.	Name of Equipment	Qty	Increase or Decrease	Place & Qty to install	Reasons to increase/decrease or additionally required
	OPERATING THEATRES			OPERATING THEATRES				
A-1	Anesthetic machine	12	A-1 & 2	Anesthetic machine w/vaporizer & mechanical ventilator (key-switch-able with manual bag)	13	1	One each in one operation room.	17 operation theatres in UTH. 4 new anesthetic machines have just been bought so that quantity required is 13.
A-2	Vaporizer	12						
A-3	Suction machine	50	A-3	Suction machine, two bottles model for operation room	34	▲ 16	Two each in one operation room.	Two is good for practical use at operation.
A-4	Operating table	12	A-4	Universal Operation Table (w/accessories for Obs & Gyne operations)	15	3	One each in one operation room.	Existing 2 operation tables are new so that quantity required is 15.
A-5	Diathermy machine	12	A-5	Bi & Mono-polar Surgical Machine	17	5	One each in one operation room.	Essential operating device for coagulation, staunch and incision.
A-6	Autoclave	4	A-6 (1) A-6 (2)	Autoclave (desktop) Autoclave (floor-mount)	4	0	One each in every operation block	Though capacity required (desktop or floor-mount) is to be discussed, floor-mount is preferable as CSSD was burned down.
A-7	Operating lamp	12	A-7	Operating Lamp (ceiling-mount)	17	5	One each in one operation room.	All the lamps are fully or partly in malfunction.
			A-8	Patient monitor w/SpO2, IBP, NIBP, HR, ECG monitoring and others	15	15	One each in one operation room.	Existing 2 patient monitors are new so that quantity required is 15. Essential.
	MAIN & PEDIATRICS ICU			MICU & PICU				
B-1	Ventilator set (components shown below)	12						
B-1 (1)	Ventilator	(12)	B-1 (1-1)	Mechanical Ventilator for Pediatric & Adult	16	6	MICU (10), PICU (6)	10 each beds in MICU and PICU, but 8 is good for PICU.

B-1 (2)	Patient Monitor	(12)	B-1 (1-2)	Mechanical Ventilator for Infant	2							PICU (2)	
B-1 (3)	Pulse Oximeter	(12)	B-1 (2&3)	Patient monitor w/SpO2, IBP, NIBP, HR, ECG monitoring and others	20				8			MICU (10), PICU (10)	Pulseoximeter function is furnished in a patient monitor. Monitor is essential for ICU.
B-1 (4)	Infusion Pump	(12)	B-1 (4)	Volumetric Infusion Pump	20				8			MICU (10), PICU (10)	Essential
B-1 (5)	Defibrillator	(12)	B-1 (5-1)	Defibrillator (w/electrodes for adults)	2				▲9			MICU (2)	Must be ready in ICU, but not for every bed.
			B-1 (5-2)	Defibrillator (w/electrodes for pediatric & adults)	1							PICU (1)	
B-1 (6)	Suction Machine	(12)	B-1 (6)	Portable Suction Unit, one bottle model	16				4			MICU (10), PICU (6)	6 is good for PICU.
B-2	Blood gas analyzer	1	B-2	Blood Gas Analyzer	2				1			MICU (1), PICU (1)	Blood gas is sensitive and the analyzer must be installed close to ICU.
			B-3	Syringe infusion pump	10				10			PICU (10)	Essential
			B-4	Phototherapy machine	4				4			PICU (4)	Essential for pediatric care
			B-5	Bilirubinometre	2				2			PICU (2)	Essential for pediatric care
			B-6	Haematocrit Centrifuge	2				2			PICU (2)	Needed for the above
			B-7	Steam Tent	2				2			PICU (2)	for asthmatic patient and others
			B-8	Mobile X-ray Unit	1				1			PICU (1)	No X-Ray Unit in D block
			B-9	Infant Incubator	5				5			PICU (5)	for infant (<1 year)
			B-10	Transport Incubator	2				2			PICU (2)	ditto
			B-11	Autoclave table-top	1				1			PICU (1)	Essential

D-8	Actinic X-ray marker	1	D-8	X-Ray Film Marker	1	0	NICU (1)	
D-9	Electrolyte analyzer	1	D-9	Electrolyte Analyzer	1	0	NICU (1)	
D-10	Transport for infant incubator	2	D-10	Transportable Infant Incubator	2	0	NICU (2)	
			D-11	Infant Incubator	18	18	NICU (18)	Most of all (20) incubators' humidifier have been malfunctioned.
			D-12	Mobile X-ray Unit	1	1	NICU (1)	Additional
			D-13	Bilirubinometre	1	1	NICU (1)	Essential
			D-14	Haematocrit Centrifuge	1	1	NICU (1)	Needed for above
			D-15	Phototherapy Machine	4	4	NICU (4)	Additional
			D-16	Syringe infusion pump	20	20	NICU (10), Pediatrics (10)	Essential
			D-17	Autoclave table-top	1	1	NICU(1)	Additional
			D-18	Neonatal Laryngoscope (flat blade)	10	10	NICU (10)	difficult to find locally
				BOILER PLANT (Electrode Boiler for utilizing the existing Ironer)	1	0	Boiler plant (small)	
				LAUNDRY HOUSE				
F-1	Laundry equipment set (components shown below)	1						
F-1 (1)	Washer Extractor	(1)	F-1 (1)	Washer Extractor	1	0	Laundry	
F-1 (2)	Tumble Dryer	(1)	F- (2)	Tumble Dryer	1	0	Laundry	

F-1 (3)	Laundry Press	(1)	F-1 (3)	Laundry Press	2	1	Laundry	No press machine available after the fire accident.
F-1 (4)	Ironer	(1)	F-1 (4)	Roll Ironer	1	0	Laundry	

