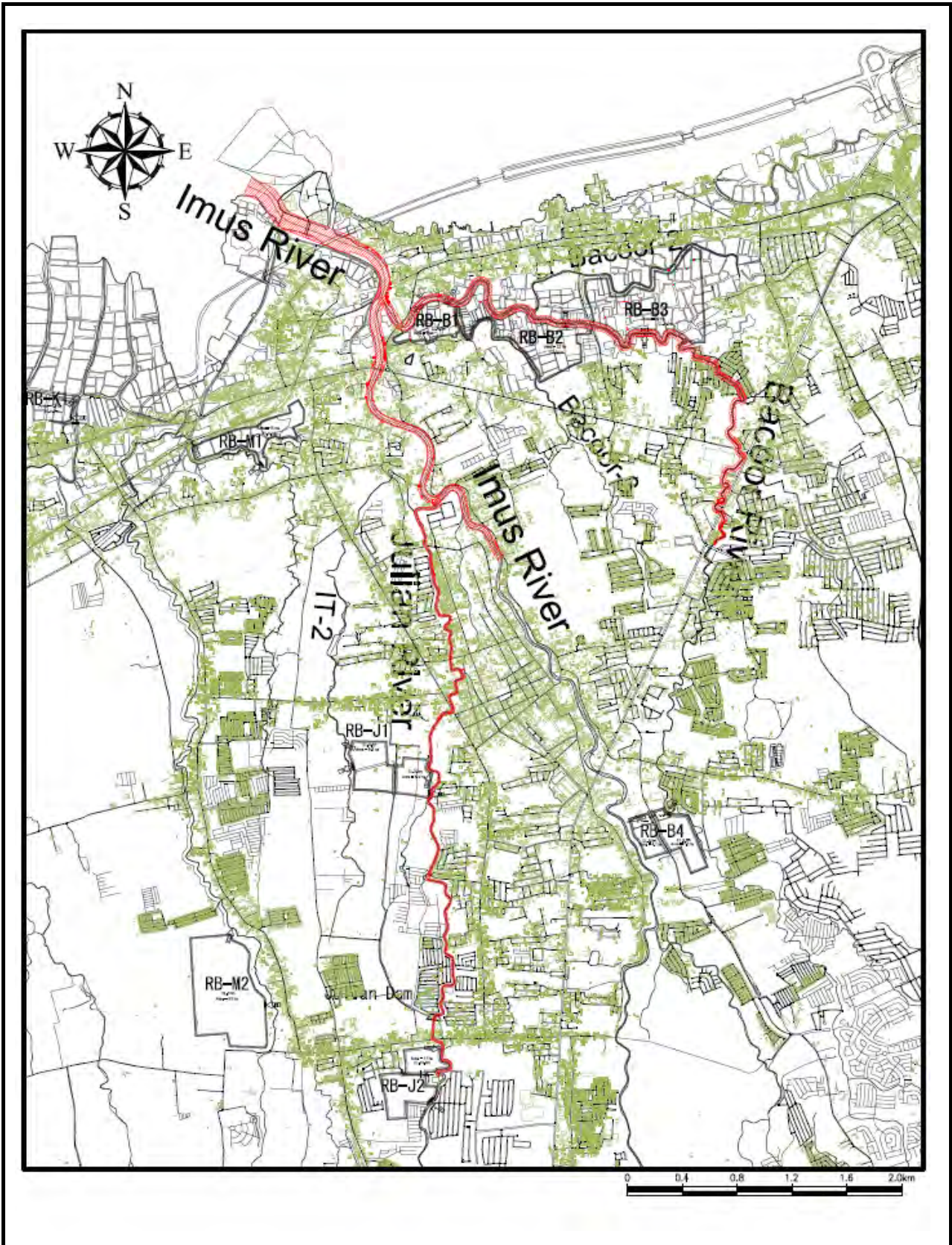


THE STUDY ON
COMPREHENSIVE FLOOD MITIGATION
FOR CAVITE LOWLAND AREA

CTI Engineering International Co., Ltd
Nippon Koei Co., Ltd

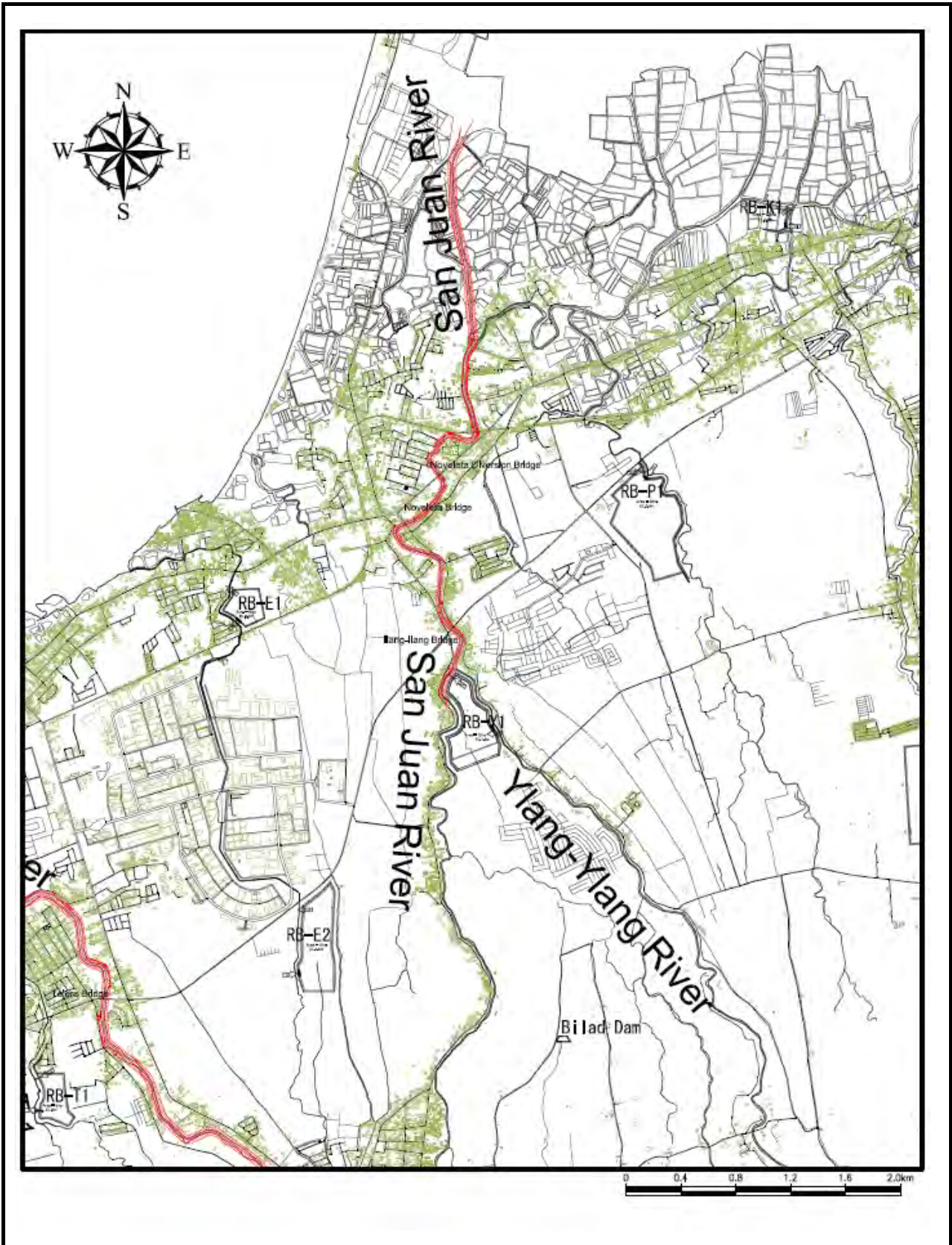
図 9.1

流下物の堆積により断面が阻害されている
ローランドエリア内の河川及び水路



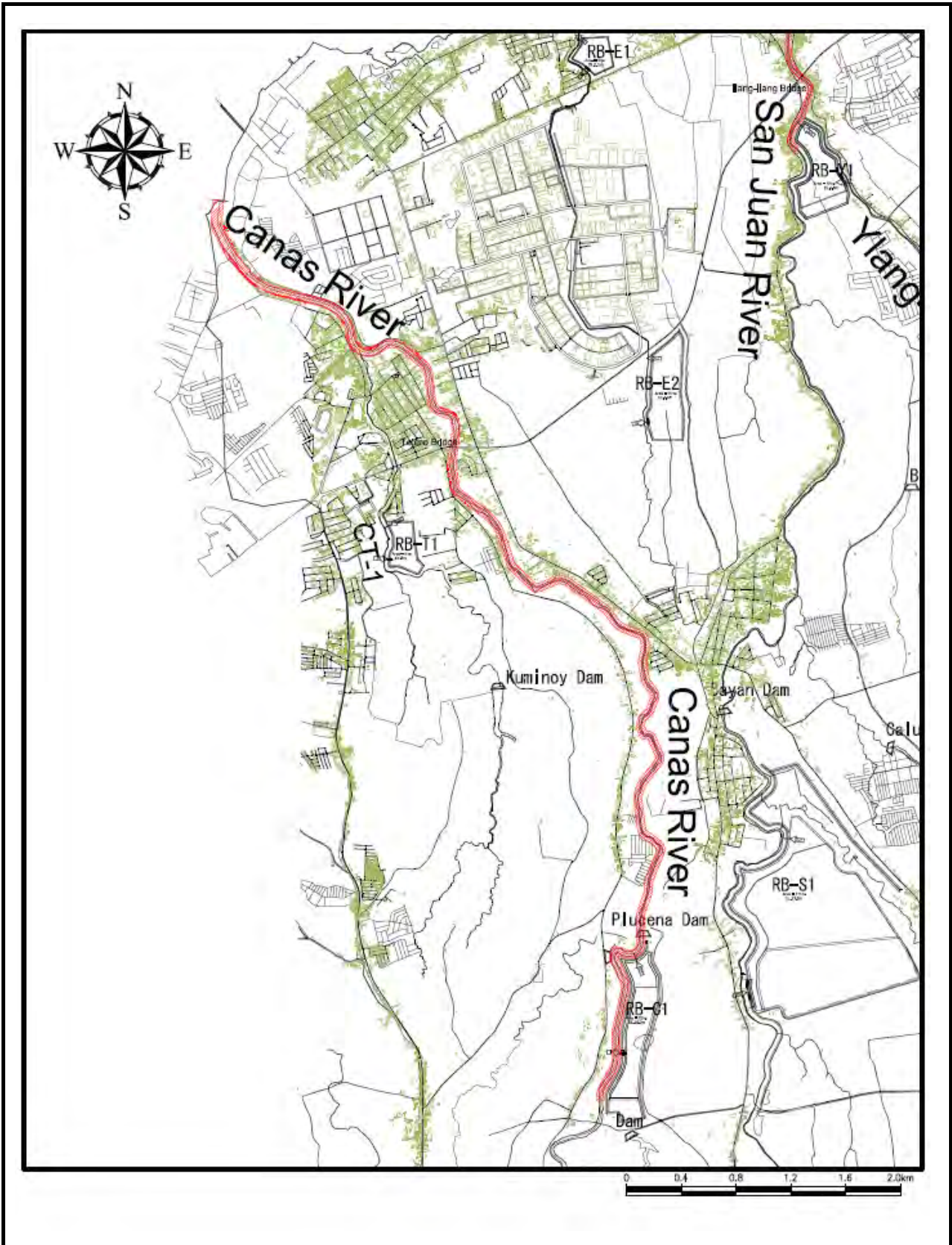
THE STUDY ON
 COMPREHENSIVE FLOOD MITIGATION
 FOR CAVITE LOWLAND AREA
 CTI Engineering International Co., Ltd.
 Nippon Koei Co., Ltd

図 9.2 (1/3)
 河道内への侵入が顕著な地域
 (Imus 川, Bacoor 川及び Julian 川)



THE STUDY ON
 COMPREHENSIVE FLOOD MITIGATION
 FOR CAVITE LOWLAND AREA
 CTI Engineering International Co., Ltd.
 Nippon Koei Co., Ltd

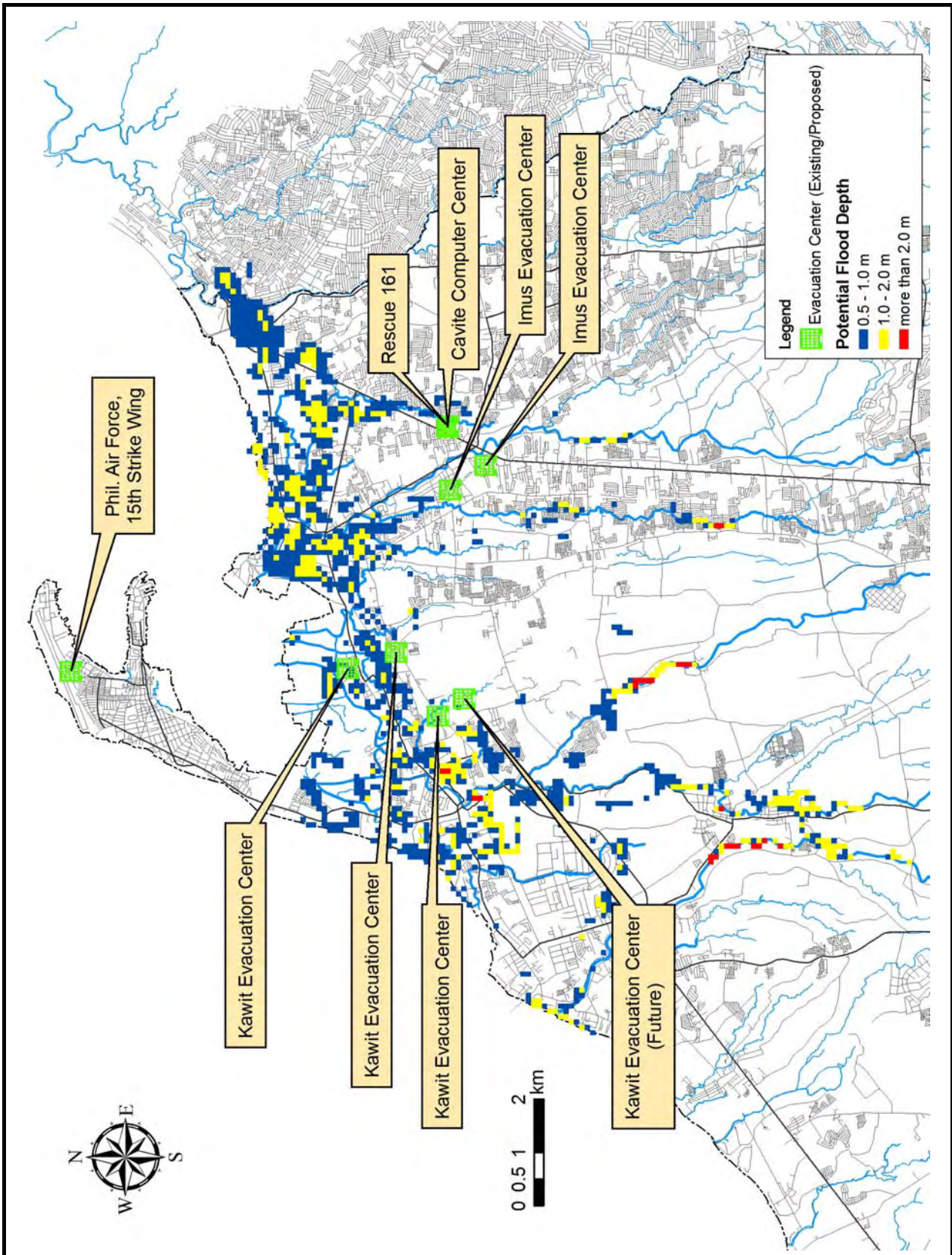
図 9.2 (2/3)
 河道内への侵入が顕著な地域
 (San Juan 川)



THE STUDY ON
 COMPREHENSIVE FLOOD MITIGATION
 FOR CAVITE LOWLAND AREA

CTI Engineering International Co., Ltd.
 Nippon Koei Co., Ltd

図 9.2 (3/3)
 河道内への侵入が顕著な地域
 (Canas 川)

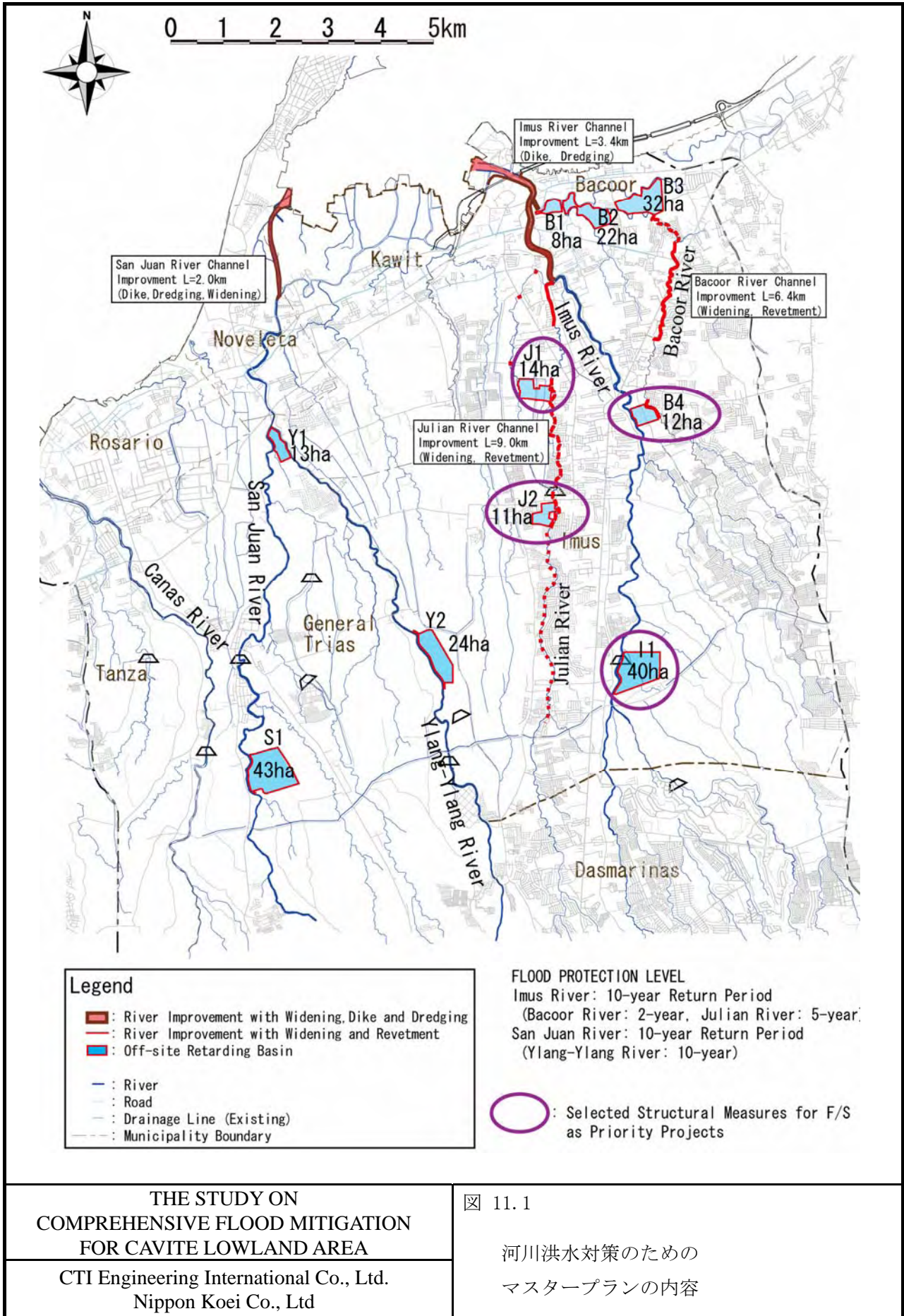


THE STUDY ON
 COMPREHENSIVE FLOOD MITIGATION
 FOR CAVITE LOWLAND AREA

CTI Engineering Internationa Co., Ltd.
 Nippon Koei Co., Ltd

図 9.3

現況の洪水リスク潜在地区と
 洪水避難指定地区

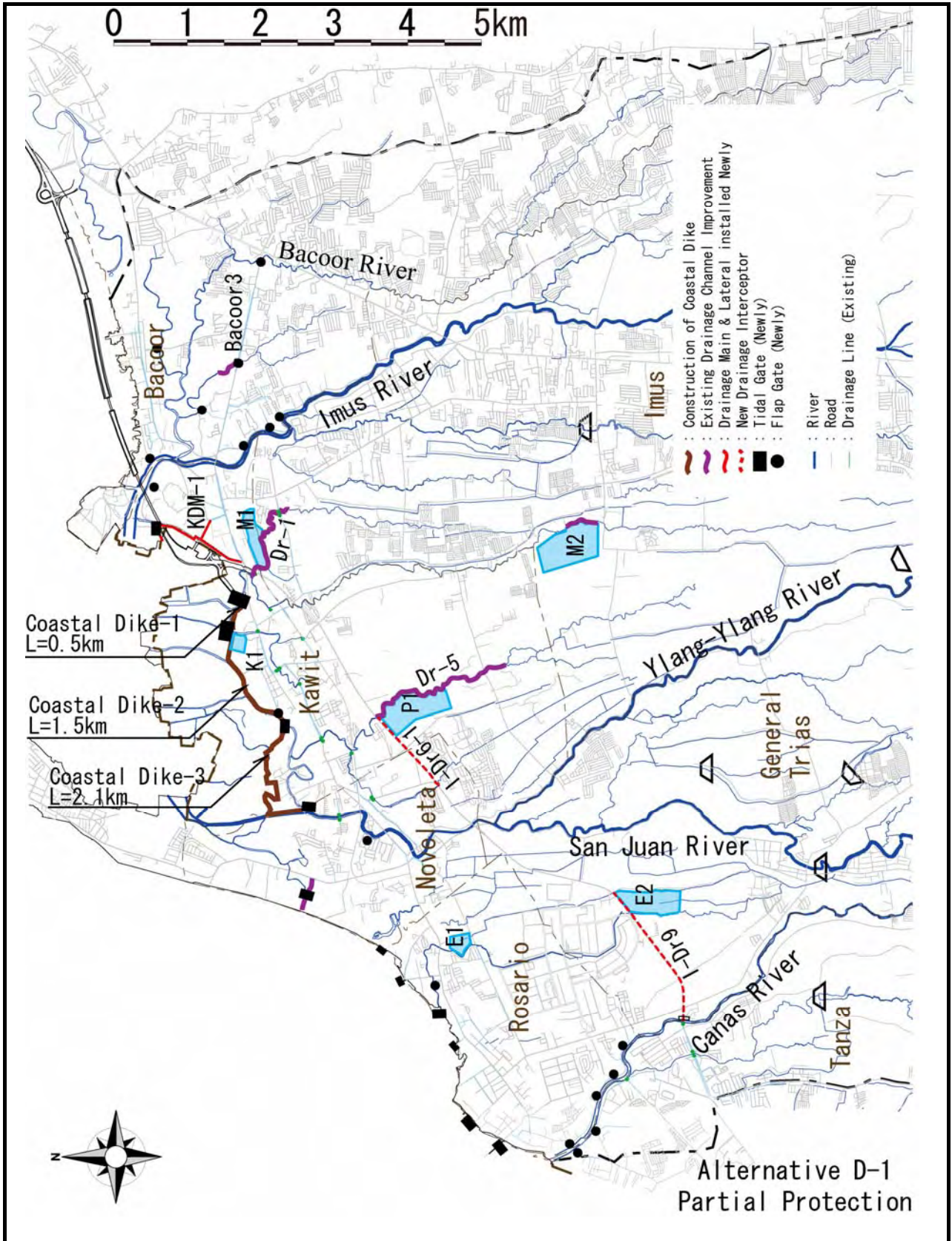


THE STUDY ON
COMPREHENSIVE FLOOD MITIGATION
FOR CAVITE LOWLAND AREA

CTI Engineering International Co., Ltd.
Nippon Koei Co., Ltd

図 11.1

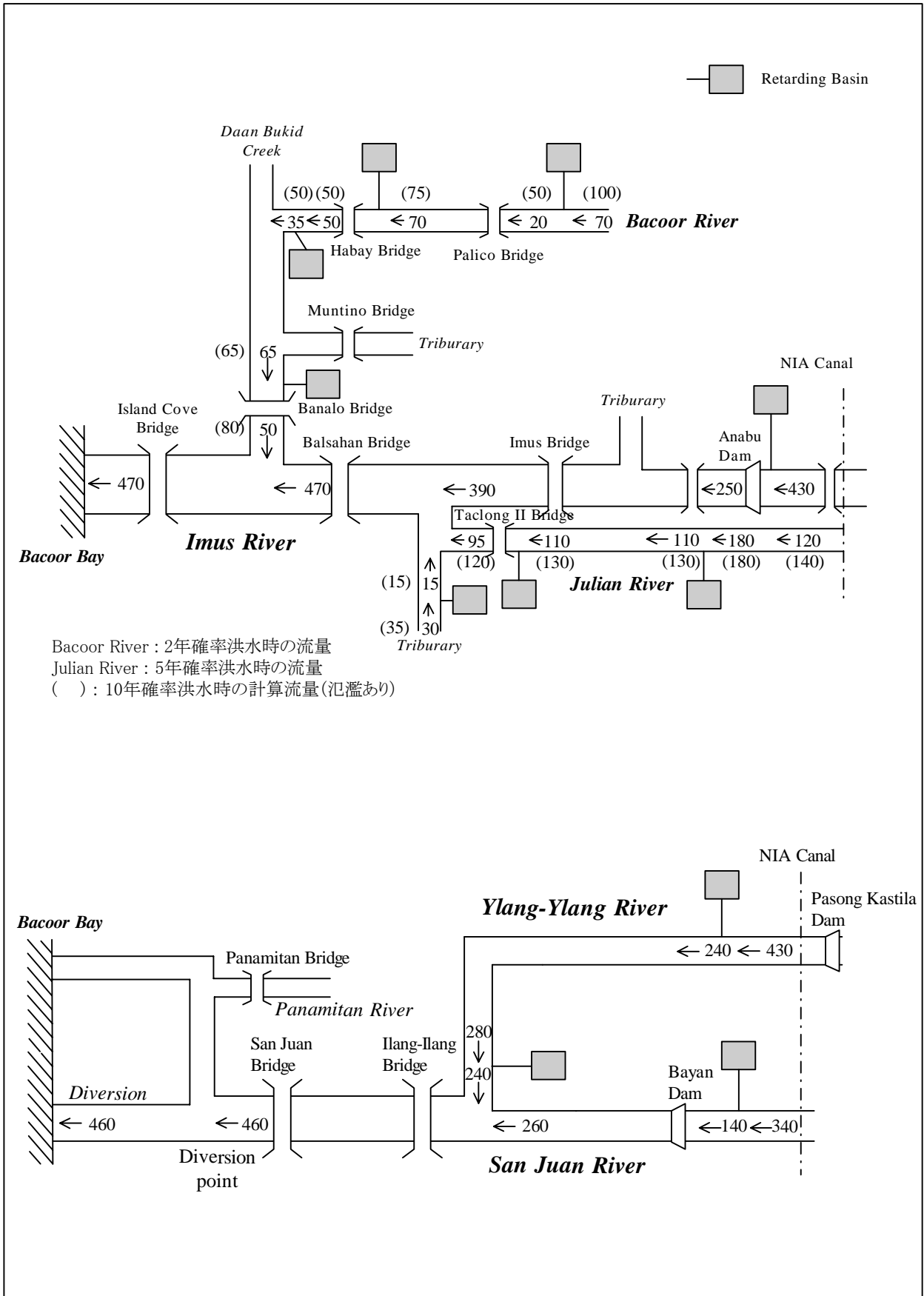
河川洪水対策のための
マスタープランの内容



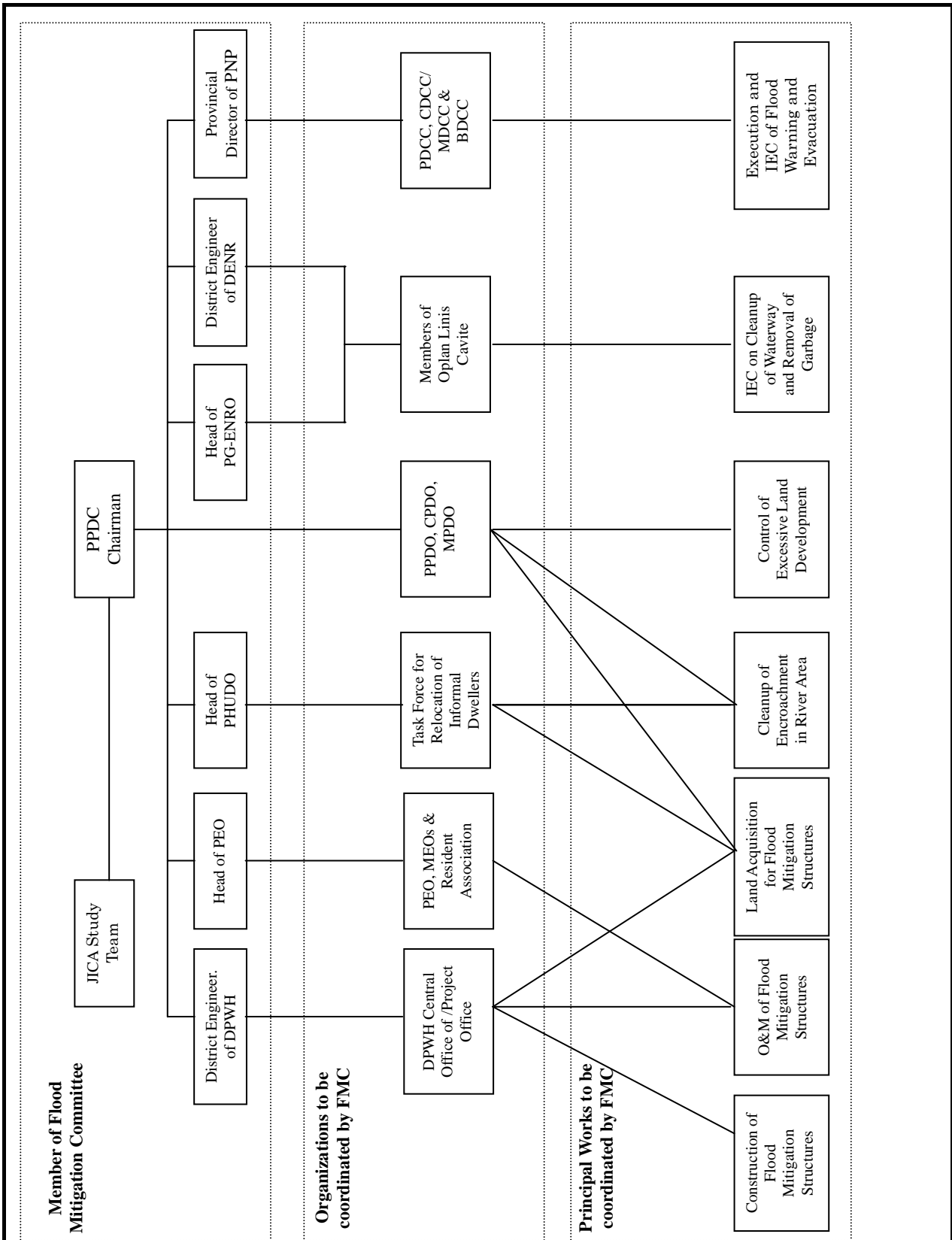
THE STUDY ON
COMPREHENSIVE FLOOD MITIGATION
FOR CAVITE LOWLAND AREA

CTI Engineering International Co., Ltd.
Nippon Koei Co., Ltd

図 11.2
内水排除のための
マスタープランの内容



<p>THE STUDY ON COMPREHENSIVE FLOOD MITIGATION FOR CAVITE LOWLAND AREA</p>	<p>図 11.3 最適案における河川流量配分</p>
<p>CTI Engineering International Co.,Ltd. Nippon Koei Co., Ltd</p>	

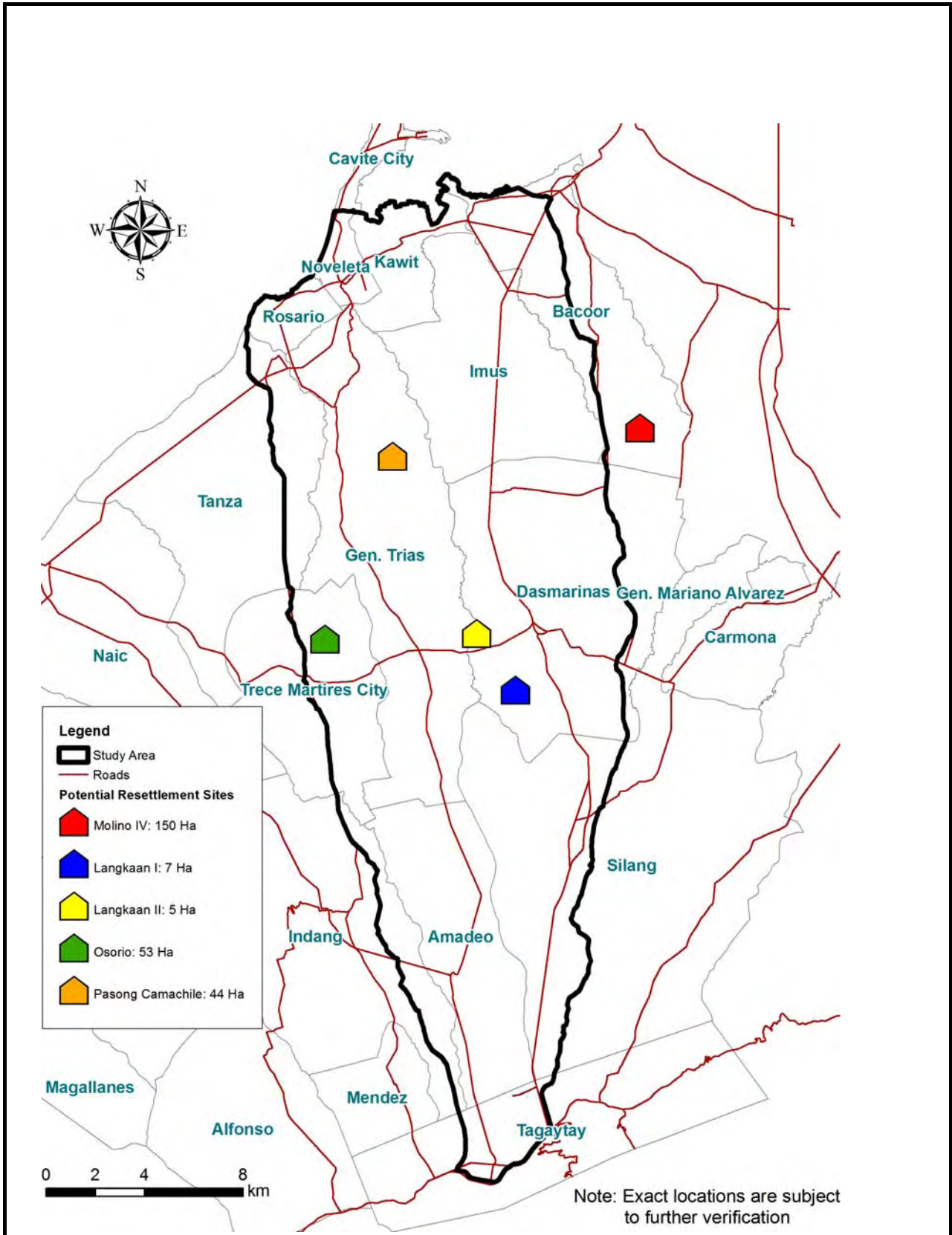


THE STUDY ON
COMPREHENSIVE FLOOD MITIGATION
FOR CAVITE LOWLAND AREA

CTI Engineering International Co., Ltd.
Nippon Koei Co., Ltd

☒ 11.4

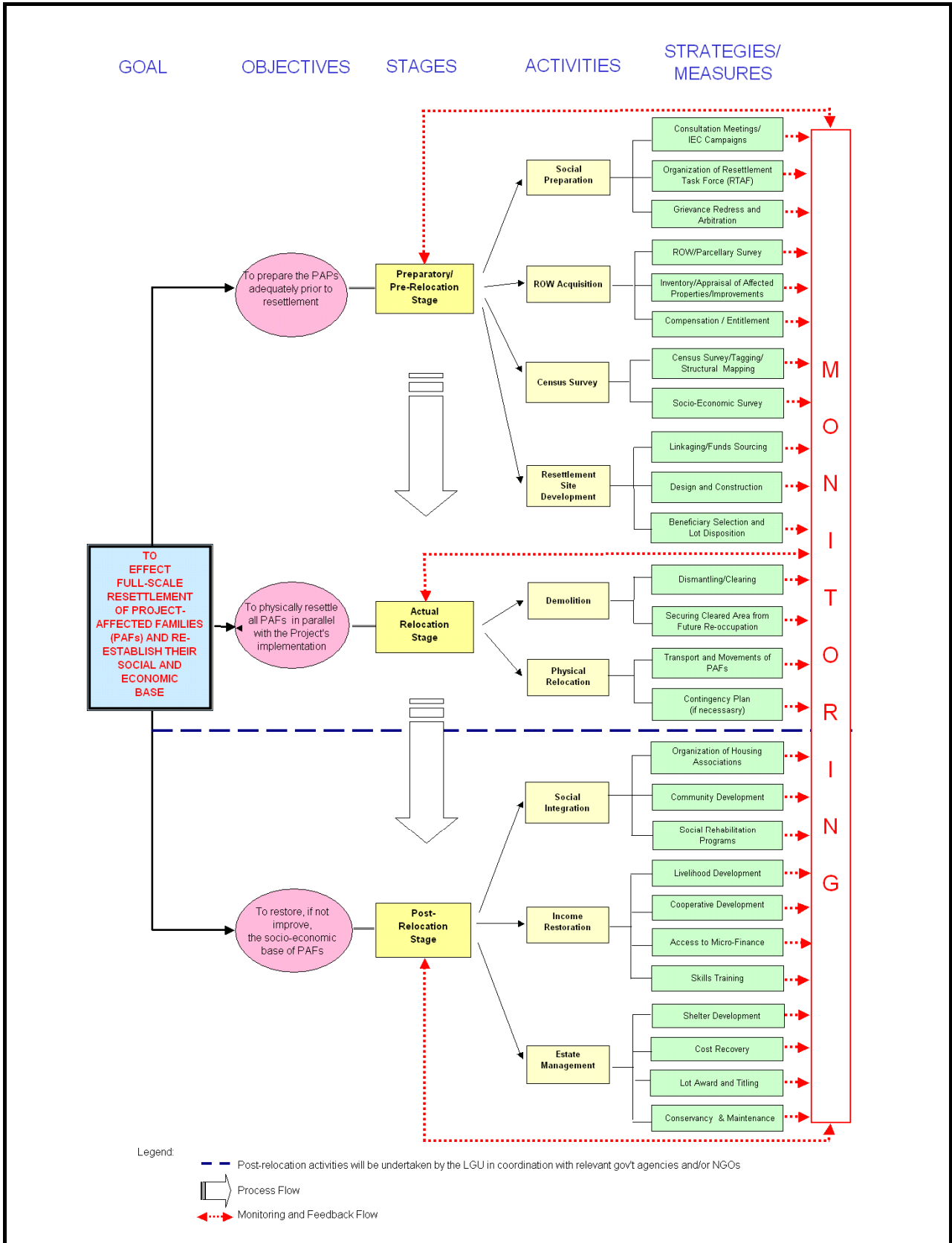
洪水対策委員会の提案組織概要



THE STUDY ON
 COMPREHENSIVE FLOOD MITIGATION
 FOR CAVITE LOWLAND AREA

CTI Engineering International Co., Ltd.
 Nippon Koei Co., Ltd

図 11.5
 プロジェクト実施時における
 収用家屋移転候補地



THE STUDY ON
 COMPREHENSIVE FLOOD MITIGATION
 FOR CAVITE LOWLAND AREA

CTI Engineering International Co., Ltd.
 Nippon Koei Co., Ltd

図 11.6
 本計画実施時の
 戦略的移転計画の提案図

