

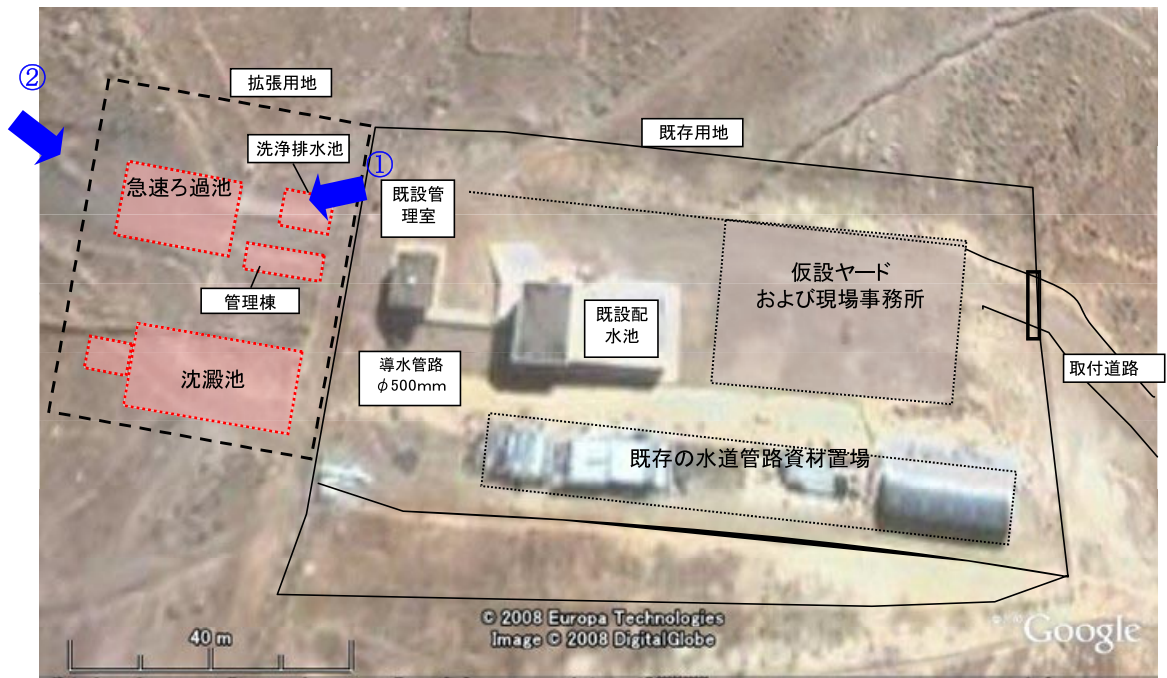
現地写真集



既設配水池からプロジェクトエリアを望む。



プロジェクトエリア内にある繁華街の様子。



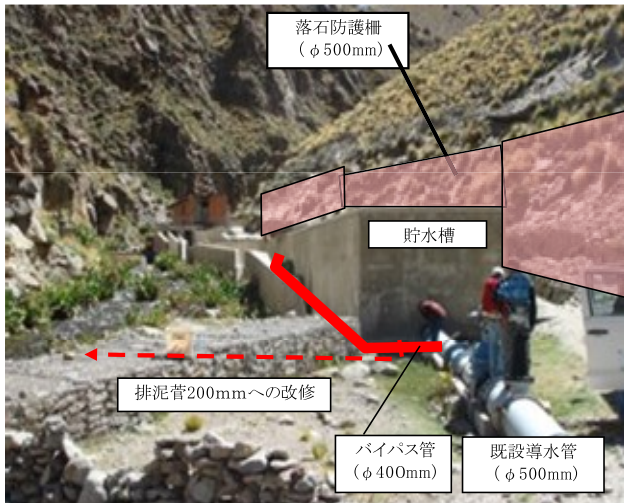
リオ・サンファン浄水場新設用地と既設配水池等の施設との関係。



既設配水池側から新設用地を望む。(上の写真の①)



新設用地側から既設配水池を望む (上の写真の②)



取水施設を下流方向から望む。本プロジェクトで、落石防護柵、バイパス管を設置し、排泥管を改修する。



取水施設のゲートが劣化して開閉不可のため、本プロジェクトでゲートを交換する。



取水施設の調整池からの漏水。本プロジェクトで補修する。



導水管の取水施設から+1.0km 付近の状況。導水管路敷設位置の上部の崖が非常に不安定で、落石・斜面崩壊の危険性がある。本プロジェクトで、上部の法面の保護を行う。



導水管の上部からの雨水によるガレーが出来つつあり、管の基礎を浸食する可能性が高い。本プロジェクトで排水路を設置し、浸食を防止する。



導水管路の排泥弁室に、排泥管が設定されていない。本プロジェクトで排泥管を設置する。