

الوكالة اليابانية للتعاون الدولي (JICA)

وزارة الإسكان والمرافق والتنمية العمرانية (MOHUUD)

الهيئة العامة للتخطيط العمراني (GOPP)

مشروع إعداد دراسة المخطط الاستراتيجي بعيد المدى للتنمية العمرانية لتحقيق  
التنمية المستدامة بإقليم القاهرة الكبرى بجمهورية مصر العربية

التقرير النهائي

(الجزء الثاني: التقرير الرئيسي)

(المخطط الاستراتيجي للتنمية العمرانية)

أغسطس 2008

شركة نيبون كوي المحدودة

شركة كاتھيرا والمهندسون الدولية

## تمهيد

استجابة لطلب حكومة جمهورية مصر العربية، قررت حكومة اليابان أن تقوم بإجراء دراسة "المخطط الاستراتيجي بعيد المدى للتنمية العمرانية لتحقيق التنمية المستدامة بإقليم القاهرة الكبرى SDMP بجمهورية مصر العربية". وكلفت الوكالة اليابانية للتعاون الدولي (جايجا) بإجراء الدراسة.

وقد أرسلت الجايكا فريق دراسة يرأسه السيد/ يامادا كوجي من شركة نيبون كوي المحدودة إلى مصر في الفترة ما بين فبراير 2007 ويونيو 2008 ، ويتكون هذا الفريق من شركة نيبون كوي المحدودة وكاتاهيرا والمهندسين الدوليين.

وبالتعاون مع الحكومة المصرية، قام فريق دراسة من الجايكا بإجراء مسوحات ميدانية ووضعوا مخططاً استراتيجياً بعيد المدى للتنمية العمرانية لإقليم القاهرة الكبرى. وقد قام فريق الجايكا بإجراء مناقشات مع المسؤولين المعنيين بالحكومة المصرية وقاموا بإعداد دراسة الجدوى لمحور التنمية الغربي. ولدى عودتهم إلى اليابان قام فريق الدراسة التابع لجايجا بإجراء المزيد من الدراسات وإعداد التقرير النهائي.

ويحدوني الأمل في أن يسهم هذا التقرير في التنمية المستدامة بإقليم القاهرة الكبرى وفي تعزيز العلاقات الودية بين كلتا البلدين.

وأخيراً، أود أن أعبر عن خالص التقدير للمسؤولين المعنيين بالحكومة المصرية لتعاونهم الوثيق مع فريق الدراسة ومساعدتهم له.

أغسطس 2008

هاشيموتو إييجي

نائب الرئيس

الوكالة اليابانية للتعاون الدولي

أغسطس 2008

السيد/ هاشيموتو إيجي  
نائب الرئيس  
الوكالة اليابانية للتعاون الدولي  
طوكيو، اليابان

### الموضوع: خطاب إحالة

تحية طيبة وبعد،

يسرنا أن نرفق طيه التقرير النهائي "المخطط الاستراتيجي بعيد المدى للتنمية العمرانية لتحقيق التنمية المستدامة بإقليم القاهرة الكبرى SDMP بجمهورية مصر العربية". وقد قام بعمل الدراسة شركة نيبون كوي المحدودة بالتعاون مع شركة كاتاهيرا والمهندسين الدوليين بموجب عقد مع جايجا في الفترة ما بين فبراير 2007 ويونيو 2007. ويتكون التقرير من الملخص (مجلد 1) والتقرير الرئيسي (مجلد 2) للمخطط الاستراتيجي بعيد المدى للتنمية العمرانية لتحقيق التنمية المستدامة بإقليم القاهرة الكبرى بجمهورية مصر العربية، بالإضافة إلى الملخص (مجلد 3) والتقرير الرئيسي (مجلد 4) لدراسة جدوى محور التنمية الغربي.

وينص التقرير على توصيات متعلقة بالسياسات بغية تحسين البيئة المعيشية في إقليم القاهرة الكبرى. وتعكس هذه التوصيات نتائج المخطط الاستراتيجي بعيد المدى للتنمية العمرانية وكذلك دراسة الجدوى لمحور التنمية الغربي.

ونود أن نغتنم هذه الفرصة للتعبير عن خالص امتناننا لهيئتكم ولوزارة الخارجية. كما أننا نشعر ببالغ الامتنان للتعاون والمساعدة التي قدمها المسؤولون المعنيون بمصر ومكتب الوكالة اليابانية للتعاون الدولي بمصر ولسفارة اليابان في مصر. ويعتبر التقرير النهائي ثمرة تعاون ممتازة بين كافة المشاركين في هذه الدراسة.

وتفضلوا بقبول فائق الاحترام

يامادا كوجي

رئيس فريق الدراسة التابع للجايكا

المخطط الاستراتيجي بعيد المدى للتنمية  
العمرانية لتحقيق التنمية المستدامة بإقليم  
القاهرة الكبرى بجمهورية مصر العربية

تمهيد

خطاب إحالة

## فهرس المحتويات

1-أ	..... التقديم
1-أ	..... فكرة عامة عن الدراسة
1-أ	..... أهداف الدراسة
2-أ	..... التقسيمات الإدارية لمنطقة الدراسة
6-أ	..... منهجية الدراسة
1-1	..... الفصل الأول: دور القاهرة على المستوى القومي والمستوى الإقليمي
1-1	..... 1-1 الوضع الاجتماعي والاقتصادي لمصر
1-1	..... 1-1-1 حجم السكان وتوزيعه
9-1	..... 2-1-1 النتائج المحلي الاجتماعي ومعدل نموه على مستوى الدولة
18-1	..... 3-1-1 مؤشر التنمية الاجتماعية
20-1	..... 4-1-1 الخطة الخمسية السادسة (2007\2008 – 2011\2012)
24-1	..... 5-1-1 النتائج المترتبة على الاقتصاد وتأثير البيئة الاجتماعية في مصر
25-1	..... 2-1 الوضع الإقليمي ودور إقليم القاهرة
25-1	..... 1-2-1 الظروف الاجتماعية الاقتصادية للإقليم
29-1	..... 2-2-1 التنمية العمرانية والصناعية وتطوير وسائل النقل للإقليم
34-1	..... 3-2-1 التحليل والنتائج المتعلقة بالوضع الإقليمي ودور القاهرة
35-1	..... 3-1 ملخص دور محافظة القاهرة داخل جمهورية مصر العربية وعلى المستوى الإقليمي
1-2	..... الفصل الثاني: الوضع الراهن وطبيعة البيئة والمشاكل في منطقة الدراسة
1-2	..... 1-2 المحيط والبيئة الطبيعية
1-2	..... 1-1-2 الظروف المناخية
1-2	..... 2-1-2 الطبوغرافية ومظاهر السطح
2-2	..... 3-1-2 الجيولوجيا
3-2	..... 4-1-2 السمات الهيدرولوجية (التكوين المائي)
4-2	..... 5-1-2 المجاري المائية والمسطحات
5-2	..... 6-1-2 الحياة النباتية الطبيعية والحياة البرية
6-2	..... 7-1-2 النتائج المستخلصة من صفات المحيط والبيئة الطبيعية لمنطقة الدراسة
7-2	..... 2-2 الظروف الاقتصادية والاجتماعية
7-2	..... 1-1-2 السمات الاقتصادية والاجتماعية لمنطقة الدراسة
8-2	..... 2-2-2 حجم السكان
17-2	..... 3-2-2 الأنشطة الاقتصادية والتنمية الاجتماعية
20-2	..... 4-2-2 النتائج المستخلصة من السمات الاقتصادية والاجتماعية لمنطقة الدراسة

21-2	.....	3-2	فكرة عامة عن التنمية العمرانية
21-2	.....	1-3-2	مخطط التنمية العمرانية طويل المدى لإقليم القاهرة الكبرى
24-2	.....	2-3-2	الاطار القانوني وهينات التخطيط العمراني والتنمية العمرانية
29-2	.....	3-3-2	المحاولات السابقة وأبرز القضايا المتعلقة باعداد مخطط للتنمية العمرانية بعيد المدى لاقليم القاهرة الكبرى
33-2	.....	4-2	اتجاهات التنمية العمرانية
33-2	.....	1-4-2	الخلفية التاريخية
36-2	.....	2-4-2	التغييرات الحديثة في المناطق العمرانية في منطقة الدراسة خلال الفترة ما بين 2001 و2007
40-2	.....	3-4-2	اتجاهات التنمية العمرانية من المنظور التاريخي
42-2	.....	4-4-2	التوسع العمراني في الكتلة العمرانية الرئيسية، القرى والمدن الصغيرة والمجتمعات العمرانية الجديدة
46-2	.....	5-4-2	النتائج المستخلصة من اتجاهات التنمية العمرانية
48-2	.....	5-2	استخدامات الأراضي
48-2	.....	1-5-2	الاستخدامات الحالية للأراضي
53-2	.....	2-5-2	خصائص وسمات بعض الاستخدامات المحددة للأراضي
64-2	.....	3-5-2	النتائج المستخلصة من استخدامات الأراضي
66-2	.....	6-2	ظروف وبيئة المعيشة في منطقة الدراسة
66-2	.....	1-6-2	مفهوم السكان عن ظروف وبيئة المعيشة
78-2	.....	2-6-2	خصائص وظروف المحيطة وفقا للقطاعات التخطيطية
167-2	.....	3-6-2	المناطق اللارسمية
171-2	.....	4-6-2	التلوث البيئي والمخاطر البيئية
176-2	.....	7-2	الإسكان والمرافق
176-2	.....	1-7-2	الإسكان
182-2	.....	2-7-2	التغذية بمياه الشرب
204-2	.....	3-7-2	الصرف الصحي
222-2	.....	4-7-2	النفائيات الصلبة
243-2	.....	5-7-2	الامداد الكهربائي
259-2	.....	6-7-2	تحليل وختام الإسكان والمرافق
261-2	.....	8-2	التحديات الرئيسية والإمكانات
262-2	.....	1-8-2	فكرة عامة عن تحليل SWOT نقاط الضعف والقوة في منطقة الدراسة
264-2	.....	2-8-2	زيادة التركيز في التكتل العمراني الرئيسي
265-2	.....	3-8-2	عدم توافر الأراضي المتاحة لإقامة أنشطة أعمال جديدة
266-2	.....	4-8-2	الادارة الخاطئة للموارد الطبيعية والثقافية الحالية
266-2	.....	5-8-2	بيئة معيشة غير ملائمة
1-3	.....		الفصل الثالث: الأهداف والاستراتيجيات التنموية ومخطط التنمية العمرانية لمنطقة الدراسة
1-3	.....	1-3	الأهداف والنتائج المرجوة و الاستراتيجيات التنموية

1-3	..... الأهداف المرجوة للقاهرة في عام 2027
3-3	..... الأهداف واستراتيجيات التنمية
4-3	..... الإسقاطات السكانية وتوجهات التوسع العمراني المستقبلية
4-3	..... الإسقاطات السكانية حتى عام 2027
6-3	..... أنماط النمو السكاني المستقبلية
9-3	..... الإطار التخطيطي
9-3	..... الإطار التخطيطي لمنطقة الدراسة حتى عام 2027
10-3	..... توزيع عدد السكان، سوق العمل والطلاب حتى عام 2027
19-3	..... الاستراتيجيات القطاعية
19-3	..... محتوى الاستراتيجيات القطاعية
21-3	..... الحياة في القاهرة (تحسين البيئة المعيشية)
36-3	..... العمل في القاهرة (التنمية الاجتماعية والاقتصادية)
45-3	..... وسائل الاتصال والربط في القاهرة
53-3	..... إدارة البيئة الطبيعية (صيانة الموارد الطبيعية)
57-3	..... التصميم النموذجي للمدينة بما يحقق لها الاستدامة (التوسع العمراني المتوازن)
64-3	..... الرسم التخطيطي الرئيسي لعام 2027
65-3	..... المخطط العام المقترح لاستخدامات الأراضي في عام 2027
68-3	..... المشروعات المحددة
1-4	..... الفصل الرابع: مخطط النقل بالمناطق العمرانية
1-4	..... الأحوال العامة للنقل بالمناطق العمرانية
1-4	..... الوضع الراهن لخدمات النقل
23-4	..... تفاصيل مشروعات النقل الحالية والجاري تنفيذها والمقترحة
27-4	..... القواعد التخطيطية للنقل بالمناطق العمرانية
29-4	..... التنبؤ بالطلب على النقل (التنبؤ بأحجام المرور)
29-4	..... منهج الدراسة
40-4	..... النموذج
50-4	..... التنبؤ بحجم الطلب على النقل
50-4	..... اجمالي الرحلات المتولدة الكلية بوسائل النقل العام والخاص
55-4	..... توزيع الرحلات
58-4	..... تقييم دراسة مخطط النقل الشامل لإقليم القاهرة الكبرى CREATS
58-4	..... ملخص مخطط النقل الشامل لإقليم القاهرة الكبرى CREATS
61-4	..... التقييم بإيجاد العلاقة بين حجم المرور والسعة المرورية على القطاع العرضي للطريق ....
65-4	..... مشروعات البنية التحتية
76-4	..... مشروعات تطوير أساليب الإدارة
80-4	..... المخطط المقترح والتحقق منه

80-4	..... المخطط المقترح 1-6-4
82-4	..... التحقق 2-6-4
85-4	..... التوصيات 3-6-4
1-5	..... الفصل الخامس: التوصيات الرئيسية وسبل تحقيق التقدم
1-5	..... 1-5 مقترح تطوير محاور التنمية
1-5	..... 1-1-5 تشكيل الاستراتيجيات القطاعية وإنشاء محاور التنمية
4-5	..... 2-1-5 التخطيط لمحور التنمية الغربي
6-5	..... 2-5 البنية المقترحة لتنفيذ المخطط العمراني العام
6-5	..... 1-2-5 تنمية القدرات للتمكين من إعداد المخطط الرئيسي وتحديثه
6-5	..... 2-2-5 تعزيز التنسيق مع الهيئة العامة للتخطيط العمراني لتنفيذ المخطط العمراني الرئيسي
7-5	..... 3-5 مقترحات أخرى لمشروعات كبرى
7-5	..... 1-3-5 إعداد دراسة عن المناطق اللارسمية باستخدام المسوحات الحصرية
8-5	..... 2-3-5 التخطيط لحفظ وإحياء المنطقة الأثرية في القاهرة
9-5	..... 3-3-5 التخطيط لنقل المنشآت الضخمة التي لها تأثيرات سلبية
1-م	..... ملحق ( قائمة بالمشايدات في منطقة الدراسة )

## فهرس الأشكال

- شكل رقم 1 خريطة الموقع لمنطقة الدراسة ..... أ-2
- شكل رقم 2 التقسيمات الإدارية داخل منطقة الدراسة (راجع ملحق رقم أ.1) ..... أ-3
- شكل رقم 3 الوحدات الإدارية بالمنطقة المركزية لمنطقة الدراسة (راجع ملحق رقم أ.1) ..... أ-3
- شكل رقم 4 تصنيف مناطق العمران في منطقة الدراسة ..... أ-4
- شكل رقم 5 المنهجية وخطة العمل لإعداد المخطط ..... أ-6
- شكل رقم 1-1-1 حجم السكان ومعدلات النمو السنوية لجمهورية مصر العربية في الفترة ما بين 1976 – 2006 ..... 1-1
- شكل رقم 2-1-1 حجم سكان جمهورية مصر العربية ومعدل الشرق الأوسط في الفترة ما بين 1970- 2006 م ..... 2-1
- شكل رقم 3-1-1 معدلات المواليد، الوفيات ونسبة الخصوبة لكل من جمهورية مصر العربية واليابان في الفترة ما بين عامي 1986 إلى 2006 ..... 2-1
- شكل رقم 4-1-1 التركيب السكاني/ الهرم السكاني وفقا للمرحلة للمرحلة العمرية في مصر واليابان ..... 3-1
- شكل رقم 5-1-1 البدائل الثلاث المتوقعة لمعدلات نمو السكان بالجمهورية المعدة بالمركز الديموجرافي بالقاهرة حتى عام 2021 ..... 4-1
- شكل رقم 6-1-1 توزيع عدد السكان لجمهورية مصر العربية وفقا للإقليم في الفترة ما بين 1976 – 2006 ..... 5-1
- شكل رقم 7-1-1 معدل النمو والزيادة السكانية المطردة وفقا للإقليم في الفترة ما بين 1976 – 2006 ..... 6-1
- شكل رقم 8-1-1 الكثافة السكانية العمرانية في مصر في الفترة من 1976 – 2006م ..... 7-1
- شكل رقم 9-1-1 الكثافة السكانية العمرانية في مصر ودول الشرق الأوسط في الفترة من 1950 – 2005 ..... 7-1
- شكل رقم 10-1-1 نسبة سكان الحضر بالنسبة للإقليم من اجمالي سكان حضر الجمهورية في الفترة ما بين الفترة 1976 – 2006 ..... 8-1
- شكل رقم 11-1-1 التوزيع العددي والنسبي لسكان حضر وريف الجمهورية في عام 2006 ..... 8-1
- شكل رقم 12-1-1 معدلات النمو الحقيقية للناتج المحلي الاجمالي في مصر خلال الفترة 1991/1992 – 2006/2005 ..... 9-1
- شكل رقم 13-1-1 الناتج المحلي الإجمالي لمصر ودول الشرق الأوسط في الفترة 1970-2005. ..... 10-1
- شكل رقم 14-1-1 معدل النمو الحقيقي للناتج المحلي الإجمالي في مصر ودول الشرق الأوسط للفترة 1970 – 2005 ..... 10-1
- شكل رقم 15-1-1 متوسط نصيب الفرد من الناتج المحلي الأجمالي في مصر ودول الشرق الأوسط للفترة 1970-2005 ..... 11-1
- شكل رقم 16-1-1 الناتج المحلي الإجمالي ومتوسط نصيب الفرد منه في مصر ودول الشرق الأوسط واليابان في 2006 ..... 11-1
- شكل رقم 17-1-1 الاستثمار الأجنبي المباشر في مصر ودول الشرق الأوسط في الفترة 1970 – 2005 ..... 14-1
- شكل رقم 18-1-1 الحجم الفعلي والمتوقع للاستثمار الأجنبي المباشر في مصر ..... 14-1
- شكل رقم 19-1-1 المناطق الصناعية في مصر ..... 16-1
- شكل رقم 20-1-1 توزيع حجم الاستثمار وعدد العمال والمنشآت الحالية طبقا للإقليم في مصر .... 17-1
- شكل رقم 21-1-1 معدلات البطالة وفقا للمحافظة في 2006. .... 18-1
- شكل رقم 22-1-1 نسبة المتعلمين، نسبة الالتحاق ومعدل الفقر وفقا للمحافظة في 2004. .... 19-1
- شكل رقم 23-1-1 القيمة الإنتاجية الصناعية المقترحة في الخطة الخمسية السادسة ..... 23-1
- شكل رقم 24-1-1 مخطط الاستثمار المقترح للوحدة المحلية طبقا للإقليم في الخطة الخمسية السادسة ..... 23-1
- شكل رقم 25-1-1 معدل نمو حجم السكان بعد تعديله حتى عام 2027 ..... 24-1



24-1	شكل رقم 1-1-26 توقعات حجم السكان المعدل حتى عام 2027 .....
26-1	شكل رقم 1-1-1 توزيع عدد السكان طبقا للمحافظة في القطاع الشمالي لجمهورية مصر العربية..
27-1	شكل رقم 1-2-2 توزيع السكان في القطاع الشمالي لجمهورية مصر العربية للفترة 1996 – 2006
28-1	شكل رقم 1-1-3 توزيع الناتج المحلي الاجمالي الاقليمي طبقا للمحافظة في القطاع الشمالي لجمهورية مصر العربية في 2004 .....
29-1	شكل رقم 1-2-4 نسبة البطالة طبقا للمحافظة لمنطقة القطاع الشمالي لجمهورية مصر العربية في 2004 .....
30-1	شكل رقم 1-5-2 المجتمعات العمرانية الجديدة الحالية والمخطط لها في القطاع الشمالي لجمهورية مصر العربية .....
32-1	شكل رقم 1-6-2 المناطق الصناعية الحالية في القطاع الشمالي لجمهورية مصر العربية .....
33-1	شكل رقم 1-7-2 شبكات النقل الحالية والتي تحت الإنشاء والمخطط لها في القطاع الشمالي لجمهورية مصر العربية .....
34-1	شكل رقم 1-8-2 المناطق السياحية الحالية في القطاع الشمالي لجمهورية مصر العربية .....
36-1	شكل رقم 1-1-3 اتجاهات التنمية والتطوير في القطاع الشمالي لجمهورية مصر العربية .....
3-2	شكل رقم 1-1-2 مواقع مناطق المحميات الطبيعية .....
8-2	شكل رقم 1-2-2 حجم السكان في القاهرة والجيزة والقليوبية في الفترة 1976 – 2006 .....
8-2	شكل رقم 2-2-2 معدل نمو السكان في القاهرة والجيزة والقليوبية في الفترة 1976 – 2006 .....
9-2	شكل رقم 2-3-2 توزيع الهجرة وفقا للمحافظات الثلاثة في الفترة 1976 – 2006 بالألف نسمة ..
9-2	شكل رقم 2-4-2 توقعات حجم السكان الصادرة من المركز الديموجرافي بالقاهرة حتى عام 2021
10-2	شكل رقم 2-5-2 اسقاطات المركز الديموجرافي بالقاهرة لمعدلات نمو السكان حتى عام 2021...
10-2	شكل رقم 2-6-2 عدد السكان في اكبر المناطق العمرانية على مستوى العالم .....
12-2	شكل رقم 2-7-2 توزيع عدد السكان وفقا لمناطق العمران في الفترة 1996 – 2006 .....
12-2	شكل رقم 2-8-2 الزيادة السكانية ومعدل النمو وفقا لمناطق العمران في الفترة 1996 – 2006 ..
13-2	شكل رقم 2-9-2 توزيع عدد السكان وفقا للشياخة في منطقة الدراسة في عام 2006 .....
14-2	شكل رقم 2-10-2 معدل نمو السكان وفقا للشياخة في منطقة الدراسة للفترة 1996 – 2006 .....
15-2	شكل رقم 2-11-2 حجم السكان حاليا وفقا للمجتمع العمراني الجديد في عام 1996 و عام 2006 .
15-2	شكل رقم 2-12-2 توزيع عدد السكان وفقا لمناطق العمران في منطقة الدراسة في 2006 .....
16-2	شكل رقم 2-13-2 أكثر الكثافات السكانية ارتفاعا في المناطق العمرانية على مستوى العالم .....
16-2	شكل رقم 2-14-2 عدد السكان ومعدل النمو وفقا لمناطق العمران في منطقة الدراسة .....
17-2	شكل رقم 2-15-2 عدد السكان بالشياخة في منطقة الدراسة في عام 2006 .....
18-2	شكل رقم 2-16-2 الناتج المحلي الاجمالي الاقليمي والناتج المحلي الاجمالي للفرد في منطقة الدراسة في 1999\2000 – 2003\2004 .....
19-2	شكل رقم 2-17-2 عدد المصانع طبقا للأنشطة الأساسية في القاهرة والجيزة والقليوبية في عام 2004 .....
19-2	شكل رقم 2-18-2 عدد العمالة المشغلة بالأنشطة الأساسية في القاهرة والجيزة والقليوبية في عام 2004 .....
25-2	شكل رقم 1-3-3 خريطة الهيكل التنظيمي لوزارة الإسكان والمرافق والتنمية العمرانية .....
25-2	شكل رقم 2-3-2 خريطة الهيكل التنظيمي للهيئة العامة للتخطيط العمراني .....
26-2	شكل رقم 2-3-3 خريطة الهيكل التنظيمي لمركز التخطيط العمراني لإقليم القاهرة الكبرى .....
35-2	شكل رقم 1-4-2 التغيرات التي طرأت على مناطق العمران بالقاهرة تاريخي .....

40-2	شكل رقم 2-4-2 التغييرات التي طرأت على المناطق العمرانية في الفترة ما بين 2001 و2007.
41-2	شكل رقم 2-4-3 توسعات المناطق العمرانية في عام 1982، 1997 و عام 2007 .....
41-2	شكل رقم 2-4-4 اتجاهات توسع المناطق العمرانية ونمو السكان في الفترة ما بين 1945 و 2007
42-2	شكل رقم 2-4-5 التعدي على الأراضي الزراعية ومعدل فقدانها السنوي في الفترة ما بين 1968 – 2007 .....
43-2	شكل رقم 2-4-6 نوعية الأراضي واستخداماتها وفقا للمناطق العمرانية في عام 2001 و عام 2007
43-2	شكل رقم 2-4-7 توزيع الأراضي وفقا لاستخداماتها في كل من المناطق العمرانية في عام 2001 و عام 2007 (%) .....
44-2	شكل رقم 2-4-8 توسعات المناطق العمرانية في الكتلة العمرانية الرئيسية .....
45-2	شكل رقم 2-4-9 توسعات المناطق العمرانية في القرى والمدن الصغيرة .....
50-2	شكل رقم 2-5-1 طبقات نظم المعلومات الجغرافية عن الظروف والأوضاع الحالية .....
52-2	شكل رقم 2-5-2 الاستخدامات الحالية للأراضي 2007 .....
53-2	شكل رقم 2-5-3 مواقع المناطق التجارية الرئيسية داخل الكتلة العمرانية الرئيسية .....
54-2	شكل رقم 2-5-4 مواقع المناطق الصناعية .....
55-2	شكل رقم 2-5-5 مساحة الأراضي وفقا لتوزيع المناطق الصناعية في منطقة الدراسة .....
57-2	شكل رقم 2-5-6 قيمة الإنتاج وفقا للمنطقة الصناعية في المجتمعات العمرانية الجديدة والمناطق الحرة العامة .....
58-2	شكل رقم 2-5-7 مواقع المساحات الخضراء والمناطق المفتوحة .....
59-2	شكل رقم 2-5-8 نصيب الفرد من المساحات الخضراء في منطقة الدراسة والمناطق العمرانية الأخرى .....
62-2	شكل رقم 2-5-9 مواقع المناطق الأثرية التاريخية الأساسية في الكتلة العمرانية الرئيسية .....
63-2	شكل رقم 2-5-10 مواقع مناطق المحميات الأثرية .....
64-2	شكل رقم 2-5-11 مواقع المشروعات الحالية والمخطط لها .....
68-2	شكل رقم 2-6-1 خصائص المشاركين في استبيان المسح الأسري .....
69-2	شكل رقم 2-6-2 الأسر المشاركة طبقا لتوزيع دخل الأسر .....
70-2	شكل رقم 2-6-3 المميزات والعيوب لمحلات الإقامة الحالية .....
70-2	شكل رقم 2-6-4 مدى الرضاء عن البنية التحتية والخدمات الاجتماعية المتوفرة حاليا .....
71-2	شكل رقم 2-6-5 مدى الاستعداد للانتقال إلى المجتمعات العمرانية الجديدة .....
72-2	شكل رقم 2-6-6 المميزات والعقبات الخاصة بالمجتمعات العمرانية الجديدة .....
73-2	شكل رقم 2-6-7 الصورة المستقبلية المطلوب تحقيقها لمنطقة الدراسة على مستوى الأسر .....
73-2	شكل رقم 2-6-8 أوجه التغيرات المستقبلية لمنطقة الدراسة .....
74-2	شكل رقم 2-6-9 خصائص الشركات والمؤسسات المشاركة في الاستفتاء .....
74-2	شكل رقم 2-6-10 الشركات والمؤسسات المشاركة وفقا لعدد العمال والأنشطة الرئيسية .....
75-2	شكل رقم 2-6-11 المميزات والعيوب لمحلات الإقامة الحالية .....
76-2	شكل رقم 2-6-12 مميزات و عيوب المجتمعات العمرانية الجديدة بالنسبة للشركات .....
80-2	شكل رقم 2-6-13 توزيع النماذج العمرانية في منطقة الدراسة .....
81-2	شكل رقم 2-6-14 توزيع القطاعات التخطيطية في منطقة الدراسة .....

170-2	شكل رقم 2-6-15 توزيع المناطق اللارسمية والمشروعات الحالية والمخطط لها بوساطة الهيئة العامة للتخطيط العمراني .....
173-2	شكل رقم 2-6-16 المواقع المقترحة لنقل المصانع إليها .....
183-2	شكل رقم 2-7-1 الهيكل التنظيمي لشركة مياه الشرب بالقاهرة الكبرى .....
186-2	شكل رقم 2-7-2 خريطة لمواقع محطات تنقية مياه الشرب في منطقة الدراسة .....
188-2	شكل رقم 2-7-3 الوضع الحالي للتغذية بمياه الشرب في المجتمعات العمرانية الجديدة .....
193-2	شكل رقم 2-7-4 تقييم الوضع الحالي للمياه عام 2007 .....
201-2	شكل رقم 2-7-5 مقارنة بين احتياجات المياه والطاقة الإنتاجية للمياه .....
205-2	شكل رقم 2-7-6 الهيكل التنظيمي لشركة القاهرة الكبرى للصرف الصحي .....
207-2	شكل رقم 2-7-7 خريطة مواقع محطات معالجة مياه الصرف الصحي بمنطقة الدراسة .....
209-2	شكل رقم 2-7-8 نظام معالجة مياه الصرف الصحي بالتجمعات العمرانية الجديدة .....
212-2	شكل رقم 2-7-9 نموذج لعملية معالجة الصرف الصناعي .....
214-2	شكل رقم 2-7-10 تقييم الوضع الحالي لمعالجة مياه الصرف الصحي لعام 2007 .....
220-2	شكل رقم 2-7-11 الاحتياجات المستقبلية لمياه الصرف والقدرة على استيعابها .....
223-2	شكل رقم 2-7-12 التدفق النموذجي للمخلفات في مصر .....
223-2	شكل رقم 2-7-13 تركيب المخلفات الصلبة البلدية المتولدة في مصر عام 2005 .....
224-2	شكل رقم 2-7-14 تصنيف المخلفات البلدية المتولدة الصلبة في مصر عام 2005 .....
226-2	شكل رقم 2-7-15 موقع مرافق إدارة المخلفات البلدية الصلبة .....
228-2	مصانع التسميد : محافظة القاهرة .....
229-2	شكل رقم 2-7-16 مناطق تشغيل الزبالين .....
231-2	محافظة القاهرة: مركبات نقل المخلفات .....
232-2	تشغيل المقالب: محافظة القليوبية (يمين) ومحافظة الجيزة (شمال) .....
233-2	محافظة القليوبية : الأدوات التشغيلية .....
243-2	شكل رقم 2-7-17 هيئة قطاع الكهرباء .....
246-2	شكل رقم 2-7-18 موقع محطات توليد الكهرباء .....
248-2	شكل رقم 2-7-19 شبكة طاقة الكهرباء في مصر .....
255-2	شكل رقم 2-7-20 الخطة الكهربائية في مصر .....
263-2	شكل رقم 2-8-1 تحليل SWOT والتحديات الأساسية في منطقة الدراسة .....
2-3	شكل رقم 3-1-1 الأهداف والنتائج المرجوة واستراتيجيات التنمية لمنطقة الدراسة حتى عام 2027
5-3	شكل رقم 3-2-1 ثلاث سيناريوهات/احتمالات لإجمالي عدد السكان ومعدل الزيادة وتوزيعها في المحافظات الثلاث حتى عام 2027 .....
5-3	شكل رقم 3-2-2 عدد السكان المتوقع ومعدلات النمو لمنطقة الدراسة حتى عام 2027 .....
6-3	شكل رقم 3-2-3 عدد السكان المتوقع ومعدلات النمو لمنطقة الدراسة حتى عام 2027 .....
7-3	شكل رقم 3-2-4 أنشطة التوسع العمراني الحالية والبدائل الثلاثة لنمو النمو المستقبلي حتى عام 2027 .....
8-3	شكل رقم 3-2-5 توزيع عدد السكان طبقا لبدائل التوسع العمراني المستقبلية .....
11-3	شكل رقم 3-3-1 توزيع عدد السكان وأنماط ومعدلات الزيادة في المناطق العمرانية حتى عام 2027

12-3	شكل رقم 2-3-3 توزيع عدد السكان وفقا للشياخة في عام 2012 .....
12-3	شكل رقم 3-3-3 توزيع عدد السكان وفقا للشياخة في عام 2017 .....
13-3	شكل رقم 4-3-3 توزيع عدد السكان وفقا للشياخة في عام 2027 .....
13-3	شكل رقم 5-3-3 متوسط معدلات نمو السكان وفقا للشياخة في الفترة 2006 – 2027 .....
14-3	شكل رقم 6-3-3 حجم السكان في المناطق المبنية للفترة 1996 – 2027 .....
14-3	شكل رقم 7-3-3 توزيع العمالة في مجال صناعات القطاع الأولي في منطقة الدراسة للفترة 2006 – 2027 .....
16-3	شكل رقم 8-3-3 توزيع العمالة في مجال صناعات القطاع الثانوي في منطقة الدراسة للفترة 2006 – 2007 .....
17-3	شكل رقم 9-3-3 توزيع العمالة في مجال قطاع الخدمات في منطقة الدراسة للفترة 2006 – 2007 .....
19-3	شكل رقم 10-3-3 توزيع طلاب المرحلة الابتدائية والمرحلة الإعدادية في منطقة الدراسة للفترة 2002 – 2027 .....
21-3	شكل رقم 11-3-3 توزيع طلاب المرحلة الابتدائية والمرحلة الإعدادية في منطقة الدراسة للفترة 2002 – 2027 .....
22-3	شكل رقم 2-4-3 الوحدات السكنية المتاحة في منطقة الدراسة .....
24-3	شكل رقم 3-4-3 توقعات العرض والطلب على الإسكان حتى عام 2027 في منطقة الدراسة .....
25-3	شكل رقم 4-4-3 توقعات الطلب على الإسكان ومعدل الشواغر حتى عام 2027 في منطقة الدراسة .....
25-3	شكل رقم 5-4-3 تقديرات الفجوة بين الإسكان المتاح والوحدات السكنية المشغولة طبقا لتعداد السكان 2006 في المجتمعات العمرانية الجديدة .....
26-3	شكل رقم 6-4-3 الإسكان المتاح والطلب على الإسكان في المجتمعات العمرانية الجديدة حتى عام 2027 .....
28-3	شكل رقم 7-4-3 الطلب على الإسكان تبعا لفئات الدخول وسياسة وزارة التخطيط حتى عام 2027 .....
32-3	شكل رقم 8-4-3 فئات الدخل المشاركة في مسح استطلاع الرأي .....
35-3	شكل رقم 9-4-3 خريطة بمواقع المناطق اللارسمية الحالية والحزام المرصوف المقترح للحماية .....
36-3	شكل رقم 10-4-3 المواقع المرشحة لمشروعات تطوير المناطق اللارسمية التجريبية .....
37-3	شكل رقم 11-4-3 الخطوات المتسلسلة لعملية التنمية العمرانية .....
41-3	شكل رقم 12-4-3 مراكز التجارة والأعمال / الأنشطة الأعمال المقترح إقامتها في منطقة الدراسة .....
43-3	شكل رقم 13-4-3 إعادة التنظيم المقترح للمناطق الصناعية في منطقة الدراسة .....
44-3	شكل رقم 14-4-3 توزيع مناطق الترويج السياحية .....
49-3	شكل رقم 15-4-3 الصور التخطيطية لمعالم القاهرة التاريخية .....
51-3	شكل رقم 16-4-3 الخطوات اللازمة لإحياء وتنشيط المجتمعات العمرانية الجديدة .....
52-3	شكل رقم 17-4-3 الشروط التي يجب تلبيتها للانتقال الى المجتمعات العمرانية الجديدة .....
54-3	شكل رقم 18-3-4 التنمية العمرانية المزودة بشبكات النقل والمواصلات في منطقة الدراسة .....
55-3	شكل رقم 19-4-3 مناطق الحفظ البيئي المقترحة في منطقة الدراسة في عام 2027 .....
56-3	شكل رقم 20-4-3 آراء السكان ومفاهيمهم بالنسبة للمساحات المفتوحة في الجوار .....
58-3	شكل رقم 21-4-3 المناطق الخضراء المقترحة في منطقة الدراسة في عام 2027 .....
59-3	شكل رقم 22-4-3 صورة تخطيطية لنطاق التوسع العمراني .....
63-3	شكل رقم 23-4-3 نطاق التوسع العمراني، مناطق التنمية العمرانية ومناطق التحكم العمراني في عام 2027 .....
65-3	شكل رقم 24-4-3 مثلا لنظم تراخيص التخطيط .....

66-3	شكل رقم 3-5-1 الرسم التخطيطي الرئيسي المقترح لمنطقة الدراسة في عام 2027 .....
67-3	شكل رقم 3-6-1 المخطط العام المقترح لاستخدامات الأراضي في منطقة الدراسة في عام 2027.
1-4	شكل رقم 4-1-1 شبكة السكك الحديدية بالمناطق العمرانية .....
2-4	شكل رقم 4-2-1 خدمة نقل السكك الحديدية بالمناطق العمرانية .....
5-4	شكل رقم 4-3-1 مسارات وأماكن محطات خط مترو الأنفاق رقم 1 وخط مترو الأنفاق رقم 2 ....
8-4	شكل رقم 4-4-1 الشبكة الحالية للسكك الحديدية بالمناطق العمرانية في القاهرة الكبرى .....
11-4	شكل رقم 4-5-1 تصنيف شبكة الطرق الحالية بمنطقة الدراسة الوارد بمخطط النقل الشامل لإقليم القاهرة الكبرى CREATS والخاص بشبكة الطرق الحالية في منطقة الدراسة .....
13-4	شكل رقم 4-6-1 المجتمعات في الضواحي وشبكة الطرق الإقليمية .....
15-4	شكل رقم 4-7-1 مخططات مد الطريق الدائري .....
16-4	شكل رقم 4-8-1 مسار الطريق الدائري الإقليمي .....
17-4	شكل رقم 4-9-1 شبكة الطرق بالمناطق العمرانية .....
18-4	شكل رقم 4-10-1 عرض الطريق لعدد 20 طريقاً شريانياً رئيسياً .....
18-4	شكل رقم 4-11-1 شبكة طرق النقل السريع بالقاهرة الكبرى .....
20-4	شكل رقم 4-12-1 نتائج قياس مؤشر أحوال الرصف لعدد 20 طريق شرياني رئيسي .....
22-4	شكل رقم 4-13-1 محاور الحركة .....
25-4	شكل رقم 4-14-1 مسار وأماكن محطات الخط الثالث لمترو الأنفاق .....
29-4	شكل رقم 4-1-3 نظام التقسيم المروري (منطقة الدراسة) .....
29-4	شكل رقم 4-2-3 علاقة السرعة -التدفق .....
38-4	شكل رقم 4-3-3 هيكل نموذج النقل /المعالجة رباعية المراحل .....
42-4	شكل رقم 4-4-1 عدد الرحلات المتولدة باستخدام وسائل النقل العام (بيانات الفرد) .....
51-4	شكل رقم 4-2-4 عدد الرحلات المتولدة المتوقعة للأعوام 2007، 2017، 2027 .....
52-4	شكل رقم 4-3-4 عدد الرحلات المتولدة التي أساسها المركبات لكل قطاع مروري (وحدة عربة ركوب مكافئة PCU) .....
54-4	شكل رقم 4-4-4 عدد الرحلات المتولدة التي أساسها المركبة بكل قطاع مروري ( وحدة عربة ركوب مكافئة PCU ) .....
55-4	شكل رقم 4-5-4 خطوط توضيح حجم الطلب على النقل للرحلات التي أساسها الفرد لكل قطاع ...
58-4	شكل رقم 4-5-1 استراتيجيات و مشروعات مخطط النقل الشامل لإقليم القاهرة الكبرى CREATS الأساسية .....
60-4	شكل رقم 4-2-5 القطاعات العرضية المطبق عليها التقييم باستخدام النسبة بين الطلب على النقل/السعة .....
63-4	شكل رقم 4-3-5 مخطط النقل 2022 (مخطط النقل دراسة مخطط النقل الشامل لإقليم القاهرة الكبرى) CREATS + طرق النقل السريعة ذات الرسوم + مشروعات النقل المنفذة والتي تم التصديق عليها طبقاً للمخطط) .....
64-4	شكل رقم 4-4-5 التوازن (العلاقة) بين الطلب على النقل/السعة (وسائل النقل العام , وقت الذروة) .....
69-4	شكل رقم 4-5-5 التوازن (العلاقة) بين الطلب على النقل/السعة (مرور المركبة , وقت الذروة) ....
71-4	شكل رقم 4-6-5 وسيلة النقل المستخدمة على أساس العلاقة بين كثافة الركاب ومسافة الانتقال ....
74-4	شكل رقم 4-7-5 مخطط مد وصلات إضافية لخط مترو الأنفاق رقم 3 (بدائل وسائل النقل للقاهرة الجديدة) .....
76-4	شكل رقم 4-8-5 المد المقترح للطريق السريع (قطاع - 12E) .....

77-4	شكل رقم 1-6-4 مشروعات النقل المقترحة (مشروعات البنية التحتية الرئيسية فقط) .....
83-4	شكل رقم 2-6-4 (أ) التوازن (العلاقة) بين الطلب على النقل/السعة على الشبكة المقترحة بمسار وسط المدينة - مدينة نصر - القاهرة الجديدة للنقل العام في ساعة الذروة .....
84-4	شكل رقم 3-6-4 (ب) م التوازن (العلاقة) بين الطلب على النقل/السعة على الشبكة المقترحة بمحور وسط المدينة - مدينة نصر - القاهرة الجديدة للنقل على الطريق .....
85-4	شكل رقم 4-6-4 (ج) التوازن (العلاقة) بين الطلب على النقل/السعة على الشبكة المقترحة بالمحور الغربي للنقل العام وقت الذروة .....
85-4	شكل رقم 5-6-4 (د) التوازن (العلاقة) بين الطلب على النقل/السعة على الشبكة المقترحة على جنوب الطريق وقت الذروة .....
86-4	شكل رقم 6-6-4 (أ) التخصيص المروري بالمركبة (2027، إقليم القاهرة الكبرى GCR) .....
87-4	شكل رقم 7-6-4 (ب) التخصيص المروري بالمركبة (2027، داخل الطريق الدائري) .....
4-5	شكل رقم 1-1-5 التصور النظري لمفهوم محاور التنمية .....
7-5	شكل رقم 1-2-5 جهاز التنسيق المشترك لتنفيذ محور التنمية .....

## فهرس الجداول

أ-2	جدول رقم 1 الشياخات، مساحات الأراضي، وعدد السكان لمنطقة الدراسة .....
12-1	جدول رقم 1-1-1 هيكل الناتج المحلي الاجمالي للدولة في 1981\1982 و 2006\2007 (%) ...
20-1	جدول رقم 1-1-2 سبع ركائز للتنمية الاقتصادية والاجتماعية ضمن الرؤية بعيدة المدى 2022...
20-1	جدول رقم 1-1-3 الأهداف المقترحة للرؤية بعيدة المدى 2022 .....
21-1	جدول رقم 1-1-4 المحاور الرئيسية والاستراتيجيات التنموية المقترحة في الخطة الخمسية السادسة.
22-1	جدول رقم 1-1-5 الأهداف المقترحة للخطة الخمسية السادسة .....
31-1	جدول رقم 1-2-1 مجموعات المناطق الصناعية .....
7-2	جدول رقم 1-2-2 المؤشرات الاقتصادية والاجتماعية الرئيسية لمنطقة الدراسة في عام 2006....
11-2	جدول رقم 2-2-2 حجم السكان الحالي في منطقة الدراسة للفترة 1996 – 2006 .....
12-2	جدول رقم 2-2-3 توزيع عدد السكان وفقا لمناطق العمران في منطقة الدراسة في 1996 و 2006 بالالف نسمة .....
20-2	جدول رقم 2-2-4 عدد الطلاب وفقا للمرحلة التعليمية في منطقة الدراسة في عام 2006.....
27-2	جدول رقم 2-3-1 تعريف المخططات العمرانية المحددة تحت القانون الجديد للتخطيط العمراني والرقابة على المباني تنسيق التشكيل العمراني .....
28-2	جدول رقم 2-3-2 استثمارات وزارة الإسكان والمرافق والتنمية العمرانية من خلال هيئة المجتمعات العمرانية الجديدة كنسبة % من إجمالي استثمارات الوزارة .....
36-2	جدول رقم 2-4-1 اتجاهات نمو السكان تاريخيا في إقليم القاهرة الكبرى .....
37-2	جدول رقم 2-4-2 إجراءات تحليل نوعية الأراضي .....
38-2	جدول رقم 2-4-3 تصنيفات نوعية الأراضي .....
38-2	جدول رقم 2-4-4 مساحات الأراضي وفقا لنوعية التربة وتصنيفها في عام 2001 وعام 2007....
39-2	جدول رقم 2-4-5 مساحات الأراضي التي تحولت إلى مناطق عمرانية في الفترة ما بين 2001 – 2007 .....
46-2	جدول رقم 2-4-6 التغييرات التي طرأت على المناطق العمرانية في المجتمعات العمرانية الجديدة في الفترة ما بين 2001 و 2007.....
48-2	جدول رقم 2-5-1 نوعية الأراضي وتصنيفات استخدامها .....
51-2	جدول رقم 2-5-2 مساحات الأراضي طبقا لتصنيف نوعية الأراضي واستخداماتها .....
54-2	جدول رقم 2-5-3 فكرة عامة عن المصانع المسجلة حاليا من قبل وزارة التجارة والصناعة .....
56-2	جدول رقم 2-5-4 عدد المصانع المنشأة وفرص العمل في المجتمعات العمرانية الجديدة في 2007.
56-2	جدول رقم 2-5-5 عدد المصانع تحت الإنشاء وفرص العمل المستقبلية في المجتمعات العمرانية الجديدة في عام 2007 .....
60-2	جدول رقم 2-5-6 المناطق الأثرية التاريخية الأساسية في منطقة الدراسة .....
63-2	جدول رقم 2-5-7 قائمة بالمشروعات الحالية والمخطط لها .....
66-2	جدول رقم 2-6-1 عدد العينات والنماذج للأسر المختارة وعدد الأسر التي تمت مقابلاتها بالفعل...
67-2	جدول رقم 2-6-2 عدد العينات/النماذج للشركات المختارة بما في ذلك النقابات .....
67-2	جدول رقم 2-6-3 منهجية اختيار العينات/النماذج المستخدمة في استطلاعات الرأي .....
78-2	جدول رقم 2-6-4 نماذج التنمية العمرانية في منطقة الدراسة .....
83-2	جدول رقم 2-6-5 الخصائص والظروف المحيطة للقطاع التخطيطي رقم 1 .....
90-2	جدول رقم 2-6-6 الخصائص والظروف المحيطة للقطاع التخطيطي رقم 2 .....

96-2	جدول رقم 2-6-7 الخصائص والظروف المحيطة للقطاع التخطيطي رقم 3 .....
103-2	جدول رقم 2-6-8 الخصائص والظروف المحيطة للقطاع التخطيطي رقم 4 .....
109-2	جدول رقم 2-6-9 الخصائص والظروف المحيطة للقطاع التخطيطي رقم 5 .....
115-2	جدول رقم 2-6-10 الخصائص والظروف المحيطة للقطاع التخطيطي رقم 6 .....
120-2	جدول رقم 2-6-11 الخصائص والظروف المحيطة للقطاع التخطيطي رقم 7 .....
124-2	جدول رقم 2-6-12 الخصائص والظروف المحيطة للقطاع التخطيطي رقم 8 .....
129-2	جدول رقم 2-6-13 الخصائص والظروف المحيطة للقطاع التخطيطي رقم 9 .....
134-2	جدول رقم 2-6-14 الخصائص والظروف المحيطة للقطاع التخطيطي رقم 10 .....
138-2	جدول رقم 2-6-15 الخصائص والظروف المحيطة للقطاع التخطيطي رقم 11 .....
143-2	جدول رقم 2-6-16 الخصائص والظروف المحيطة للقطاع التخطيطي رقم 12 .....
148-2	جدول رقم 2-6-17 الخصائص والظروف المحيطة للقطاع التخطيطي رقم 13 .....
153-2	جدول رقم 2-6-18 الخصائص والظروف المحيطة للقطاع التخطيطي رقم 14 .....
158-2	جدول رقم 2-6-19 الخصائص والظروف المحيطة للقطاع التخطيطي رقم 15 .....
163-2	جدول رقم 2-6-20 الخصائص والظروف المحيطة للقطاع التخطيطي رقم 16 .....
169-2	جدول رقم 2-6-21 أنماط المناطق اللارسمية في منطقة الدراسة .....
171-2	جدول رقم 2-6-22 تناقض الإحصاءات عن المناطق اللارسمية في القاهرة والجيزة والقليوبية ...
173-2	جدول رقم 2-6-23 المؤشرات المالية والاقتصادية لعدد 21 مصنعا ملوثا للبيئة وستة مصانع ذات نسبة تلوث عالية .....
174-2	جدول رقم 2-6-24 المصانع الضخمة عالية التلوث التي سيتم نقلها في منطقة الدراسة .....
176-2	جدول رقم 2-7-1 مقارنة معدل النمو السنوي لسكان الحضر والإسكان المتاح في المناطق العمرانية وفقا للمحافظة في الفترة 1986 – 1996 .....
177-2	جدول رقم 2-7-2 عدد الوحدات السكنية التي تم بنائها خلال الخطة الخمسية الخامسة 2002-2007 في المحافظات الثلاثة .....
177-2	جدول رقم 2-7-3 تقرير الوحدات السكنية (التراكمية) في المجتمعات العمرانية الجديدة حتى 31 مارس 2007 .....
178-2	جدول رقم 2-7-4 الوحدات السكنية التي قام ببنائها القطاع العام في مصر بواسطة الهيئة المنفذة للفترة 1982-2005 .....
179-2	جدول رقم 2-7-5 الحالات المختلفة لإيجار الوحدات السكنية في إقليم القاهرة الكبرى .....
180-2	جدول رقم 2-7-6 مصادر التمويل المختارة لشراء الوحدات السكنية .....
184-2	جدول رقم 2-7-7 المناطق المخدومة بالمياه من خلال شركة مياه الشرب بالقاهرة الكبرى .....
185-2	جدول رقم 2-7-8 محطات تنقية المياه الحالية بمنطقة الدراسة .....
187-2	جدول رقم 2-7-9 تقييم الوضع الحالي للتغذية بمياه الشرب بمنطقة الدراسة عام 2007 .....
189-2	جدول رقم 2-7-10 معايير جودة مياه الشرب في مصر .....
190-2	جدول رقم 2-7-11 معدل الاستهلاك للفرد بالنسبة للاستخدام السكني .....
191-2	جدول رقم 2-7-12 الاحتياج الحالي للمياه بمنطقة الدراسة (2007) .....
191-2	جدول رقم 2-7-13 معدل الاستهلاك بالنسبة للاستخدام الصناعي للمياه .....
192-2	جدول رقم 2-7-14 الاحتياج الحالي للمياه للاستخدام الصناعي عام (2007) .....
193-2	جدول رقم 2-7-15 إجمالي الاحتياجات للمياه في منطقة الدراسة لعام 2007 .....



194-2	جدول رقم 16-7-2 تعريف المياه .....
195-2	جدول رقم 17-7-2 الطاقات المستقبلية للمياه بمنطقة الدراسة .....
197-2	جدول رقم 18-7-2 الاحتياجات المستقبلية للمياه من خلال الاستخدام المنزلي عام 2027 .....
198-2	جدول رقم 19-7-2 الاحتياجات المستقبلية للمياه من خلال الأغراض الصناعية لعام 2027 .....
199-2	جدول رقم 20-7-2 الاحتياجات المستقبلية للمياه لعام 2027 .....
200-2	جدول رقم 21-7-2 الموازنة المستقبلية للإمداد بالمياه في منطقة الدراسة لعام 2027 .....
201-2	جدول رقم 22-7-2 تقييم الوضع المستقبلي للمياه لعام 2027 .....
206-2	جدول رقم 23-7-2 محطات معالجة مياه الصرف الصحي القائمة بمنطقة الدراسة .....
210-2	جدول رقم 24-7-2 معايير الجودة لمياه الصرف المعالجة المصروف الى المصارف الزراعية .....
211-2	جدول رقم 25-7-2 معايير الجودة للصرف الصحي الصناعي المصروف الى شبكة الصرف الصحي .....
213-2	جدول رقم 26-7-2 الاحتياجات لمياه الصرف الصحي بمنطقة الدراسة عام 2007 .....
214-2	جدول رقم 27-7-2 تعريف مياه الصرف الصحي .....
216-2	جدول رقم 28-7-2 الطاقة الاستيعابية المستقبلية لمياه الصرف في منطقة الدراسة .....
218-2	جدول رقم 29-7-2 تصرفات مياه الصرف التقديري لعام 2027 .....
219-2	جدول رقم 30-7-2 تقييم الوضع المستقبلي للصرف الصحي عام 2027 .....
227-2	جدول رقم 31-7-2 موقع التلخص النهائي في منطقة الدراسة .....
227-2	جدول رقم 32-7-2 مصنع السماد العضوي في منطقة الدراسة .....
234-2	جدول رقم 33-7-2 مقدار الميزانية لإدارة المخلفات الصلبة البلدية في منطقة الدراسة .....
236-2	جدول رقم 34-7-2 الكمية المقدرة للمخلفات الصلبة البلدية المتخلص منها في المقابل ( الوحدة : 1000 طن ) .....
244-2	جدول رقم 35-7-2 إنتاج الطاقة الكهربائية في مصر 2005-2006 .....
246-2	جدول رقم 36-7-2 قائمة محطات الطاقة الكهربائية لشركة القاهرة لتوليد الكهرباء(2006/2005) .....
247-2	جدول رقم 37-7-2 نقل الكهرباء في القاهرة الكبرى 2005-2006 .....
249-2	جدول رقم 38-7-2 شبكات الفولت المتوسط والمنخفض لشركتي شمال وجنوب القاهرة لتوزيع الكهرباء .....
249-2	جدول رقم 39-7-2 نظام ونسبة التعريفية الكهربائية للمستهلك .....
250-2	جدول رقم 40-7-2 وقود إنتاج الكهرباء في مصر 2005-2006 .....
252-2	جدول رقم 41-7-2 التأثير البيئي من محطات الكهرباء (خلال سبتمبر 2007) .....
255-2	جدول رقم 42-7-2 الطلب المستقبلي على الكهرباء في منطقة الدراسة .....
256-2	جدول رقم 43-7-2 نتيجة المشاريع المتطورة .....
261-2	جدول رقم 1-8-2 المميزات والعيوب للمدينة الكبيرة .....
8-3	جدول رقم 1-2-3 أوجه القوة والضعف للبدائل الثلاثة لأنماط التوسع العمراني المستقبلية .....
9-3	جدول رقم 1-3-3 الإطار التخطيطي لمنطقة الدراسة حتى عام 2027 .....
15-3	جدول رقم 2-3-3 منهجيات وأساليب توزيع العمالة في مجال صناعات القطاع الثانوي .....
16-3	جدول رقم 3-3-3 منهجيات وأساليب توزيع العمالة في مجال قطاع الخدمات .....
18-3	جدول رقم 4-3-3 أنماط توزيع الطلاب في منطقة الدراسة .....

22-3	جدول رقم 1-4-3 الوحدات السكنية المتاحة في منطقة الدراسة.....
23-3	جدول رقم 2-4-3 الطلب على الإسكان في منطقة الدراسة حتى عام 2027 (1.000) وحدة .....
25-3	جدول رقم 3-4-3 الطلب على الإسكان في المجتمعات العمرانية الجديدة حتى عام 2027 .....
26-3	جدول رقم 4-4-3 الطلب على الإسكان بالمقارنة بزيادات معدل الشواغر في المجتمعات العمرانية الجديدة .....
27-3	جدول رقم 5-4-3 الطلب على الإسكان وفقا لمعدل الشواغر وفئات الدخل في إقليم القاهرة الكبرى.
28-3	جدول رقم 6-4-3 مؤشرات عرض الإسكان .....
28-3	جدول رقم 7-4-3 انخفاض تكلفة الإسكان في مدينة السادس من أكتوبر _مجتمع عمراني جديد) ..
30-3	جدول رقم 8-4-3 معايير تطوير المناطق اللارسمية بواسطة الحكومة .....
30-3	جدول رقم 9-4-3 تحديد وتصنيف المناطق اللارسمية بإقليم القاهرة الكبرى .....
34-3	جدول رقم 10-4-3 المواقع المرشحة لمشروعات تطوير المناطق اللارسمية التجريبية.....
39-3	جدول رقم 11-4-3 المواقع المرشحة لنقل المصانع والوظائف/الاستخدامات البديلة عقب عملية إعادة النقل لعدد 21 مصنعا ضخما ملوثا للبيئة .....
41-3	جدول رقم 12-4-3 الموروثات الثقافية المدرجة على قائمة التراث العالمي .....
42-3	جدول رقم 13-4-3 مفهوم التنمية لعام 2027 .....
47-3	جدول رقم 14-4-3 خصائص مناطق المجمعات الأربعة .....
50-3	جدول رقم 15-4-3 نماذج لأنشطة التنمية العمرانية المزودة بشبكات النقل والمواصلات في المدن الأخرى .....
53-3	جدول رقم 16-4-3 أمثلة امتلاك الأراضي لإغراض التنمية العمرانية المزودة بشبكات النقل والمواصلات .....
55-3	جدول رقم 17-4-3 أمثلة على معايير التخطيط للمناطق المفتوحة .....
58-3	جدول رقم 18-4-3 مساحات الأراضي والكثافة السكانية في نطاق التوسع العمراني .....
60-3	جدول رقم 19-4-3 نسق الإطار التشريعي للمخطط العمراني .....
61-3	جدول رقم 20- 4-3 معايير التخطيط الحالية لتقسيم الأراضي .....
66-3	جدول رقم 1-6-3 تعريف مجموعات استخدامات الأراضي .....
69-3	جدول رقم 1-7-3 المشروعات المحددة للاستراتيجيات القطاعية (3\1) .....
70-3	جدول رقم 1-7-3 المشروعات المحددة للاستراتيجيات القطاعية (3\2) .....
3-4	جدول رقم 1-1-4 بيانات تشغيل خط مترو الأنفاق رقم (1) .....
3-4	جدول رقم 2-1-4 فئات التذاكر المباعة .....
4-4	جدول رقم 3-1-4 التكلفة السنوية للتشغيل والصيانة وتكلفة انخفاض قيمة العملة و إجمالي النفقات.
5-4	جدول رقم 4-1-4 مراحل إنشاء خط مترو الأنفاق رقم 2.....
6-4	جدول رقم 5-1-4 حجم الركاب/يوميا لكل محطة على خط مترو الأنفاق رقم 1 .....
7-4	جدول رقم 6-1-4 حجم الركاب/يوميا لكل محطة على خط مترو الأنفاق رقم 2.....
7-4	جدول رقم 7-1-4 عدد الركاب والقطارات بالضواحي في منطقة القاهرة الكبرى.....
9-4	جدول رقم 8-1-4 عدد الركاب /يوميا على كل خط لعام 2006/2005.....
10-4	جدول رقم 9-1-4 العدد المقدر للأتوبيسات في الأسطول .....
10-4	جدول رقم 10-1-4 النصيب المقدر للراكب من وسائل النقل .....

12-4	جدول رقم 11-1-4 السياسات المطلوبة لإنشاء الطريق و ادارة المرور وقياس التأثير البيئي تبعاً لتصنيف شركة الطرق
14-4	جدول رقم 12-1-4 متوسط حجم المرور اليومي (ADT) على شبكة الطرق الرئيسية
14-4	جدول رقم 13-1-4 متوسط حجم المرور اليومي (ADT) على الطرق السريعة الرئيسية
23-4	جدول رقم 14-1-4 برامج مخطط النقل الشامل لإقليم القاهرة الكبرى
25-4	جدول رقم 15-1-4 مراحل خطط تنفيذ خط مترو الأنفاق رقم 3
26-4	جدول رقم 16-1-4 (أ) المواصفات التشغيلية والفنية لخط مترو الأنفاق رقم 1/ خط مترو الأنفاق رقم 2
26-4	جدول رقم 16-1-4 (ب) المواصفات التشغيلية والفنية لخط مترو الأنفاق رقم 1/ خط مترو الأنفاق رقم 3
30-4	جدول رقم 1-3-4 العدد المتوقع للسكان في إقليم القاهرة الكبرى (ممن تزيد أعمارهم على 6 سنوات) لعام 2007-2027
30-4	جدول رقم 2-3-4 العدد المتوقع للعاملين في الصناعات الأولية لعام 2007-2027
31-4	جدول رقم 3-3-4 العدد المتوقع للعاملين في الصناعات الثانوية لعام 2007-2027
31-4	جدول رقم 4-3-4 العدد المتوقع للعاملين في الصناعات الثقيلة لعام 2007-2027
32-4	جدول رقم 5-3-4 العدد المتوقع لطلاب المدارس (في المدارس الثانوية والفنية) لعام 2007-2027
32-4	جدول رقم 6-3-4 العدد المتوقع لطلاب الجامعات لعام 2007-2027
32-4	جدول رقم 7-3-4 وحدة عربية ركوب مكافئة (PCU)
36-4	جدول رقم 8-3-4 إفتراضات لسعة الطريق
37-4	جدول رقم 9-3-4 سرعة التدفق الحر الترابطي
39-4	جدول رقم 10-3-4 معاملات إشغال المركبة(الركاب/المركبة)
39-4	جدول رقم 11-3-4 حجم المرور في وقت الذروة وأوقات الذروة في المناطق المختلفة
40-4	جدول رقم 12-3-4 مؤشر الدخل الشهري وملكية السيارة
41-4	جدول رقم 13-3-4 التغيير السنوي في ملكية السيارة
44-4	جدول رقم 14-3-4 المعدلات اليومية لتكوين الرحلات المتتورية طبقاً للتصنيف الأسري
45-4	جدول رقم 15-3-4 تعديل تكوين الرحلات المتتورية بسبب الكثافة السكانية
45-4	جدول رقم 16-3-4 نقاط التولد الخاصة للرحلات المتتورية
46-4	جدول رقم 17-3-4 معاملات نموذج الجذب الرحلات من المنزل للعمل
46-4	جدول رقم 18-3-4 معاملات نموذج الجذب الرحلات من المنزل للعمل
47-4	جدول رقم 19-3-4 عناصر نموذج الجذب
48-4	جدول رقم 20-3-4 عناصر فصل وسائل النقل
50-4	جدول رقم 21-3-4 المعاملات المحددة لوسائل النقل
75-4	جدول رقم 6-5-4 سعة النقل المفترضة على خط القاهرة الجديدة طبقاً بالطلب فينبؤ بالطلب في (2017/2027)
80-4	جدول رقم 6-5-4 عدد الأتوبيسات الخاصة والعامة
87-4	جدول رقم 7-5-4 التعديلات الموحد بها للمشروعات المقترحة بدراسات مخطط النقل الشامل لإقليم القاهرة الكبرى CREATS
1-5	جدول رقم 1-1-5 الإسهام المباشر وغير مباشر لمحاور التنمية في الاستراتيجيات القطاعية

## قائمة الاختصارات

AUC	الجامعة الأمريكية بالقاهرة	GOE	حكومة جمهورية مصر العربية
ADT	متوسط حجم المرور اليومي	GOJ	الحكومة اليابانية
BC	قبل الميلاد	GOPP	الهيئة العامة للتخطيط العمراني
BOD	الطلب البيولوجي للأكسجين	GRDP	الناتج المحلي الاجمالي الاقليمي
BOT	بناء تشغيل و إعادة تسليم	GTZ	مؤسسة التعاون الفني الألماني
BOOT	بناء، تشغيل، امتلاك، و تحويل الملكية	GWWC	شركة الجيزة لمياه الشرب والصرف الصحي
CAPMAS	الجهاز المركزي للتعبئة العامة و الإحصاء	HCWW	الشركة القابضة لمياه الشرب والصرف الصحي
CAPWO	الهيئة الكبرى لمياه الشرب والصرف الصحي بالقاهرة والإسكندرية	HFO	زيت النفط الثقيل
CBD	منطقة الأعمال المركزية	HH	أسرة بالمنزل
CDC	المركز الديموجرافي بالقاهرة	HIS	مسوحات استبيان الأسرة
CEPC	شركة القاهرة لإنتاج الكهرباء	IBRD	البنك الدولي للإنشاء والتعمير (البنك الدولي)
CMO	هيئة مترو أنفاق القاهرة الكبرى	IC/R	التقرير المبدئي
COD	الطلب الكيميائي للأكسجين	ICT	تكنولوجيا المعلومات والاتصالات
CREATS	مخطط النقل ودراسة الجدوى لمشروعات النقل بالمناطق العمرانية لإقليم القاهرة الكبرى	IDA	هيئة التنمية الدولية
CTA	هيئة النقل العام بالقاهرة	IEE	التقييم المبدئي للوضع البيئي
DB	تصميم وإنشاء	IPP	منتج طاقة مستقل
DBO	تصميم وبناء وتشغيل	IT/R	التقرير المرحلي
DBFO	التصميم والبناء والتمويل والتشغيل	JBIC	بنك اليابان للتعاون الدولي
DF/R	مسودة التقرير النهائي	JETRO	منظمة التجارة الخارجية اليابانية
EDHC	المسح الصحي الديموجرافي في مصر	JICA	الوكالة اليابانية للتعاون الدولي
EEA	هيئة كهرباء مصر	Ktoe	مكافئ كيلو طن وقود
EEAA	جهاز شئون البيئة	LFO	زيت النفط الخفيف
EEHC	الشركة القابضة لكهرباء مصر	LRT	القطارات الخفيفة/المترو
EETC	الشركاء المصرية لنقل الكهرباء	MENA	إقليم الشرق الأوسط وشمال أفريقيا
EIA	تقييم الأثر البيئي	M/M	محضر الاجتماع
EIRR	المعدل الاقتصادي للعائد الداخلي	MOF	وزارة المالية
ENIT	المعهد القومي المصري للنقل	MOHP	وزارة الصحة والسكان
ENR	الهيئة القومية لسكك حديد مصر	MOHUUD	وزارة الإسكان والمرافق والتنمية العمرانية
EU	الاتحاد الأوروبي	MOI	وزارة الاستثمار
F/R	التقرير النهائي	MOIC	وزارة التعاون الدولي
F/S	دراسة الجدوى	MSLD	وزارة الدولة للتنمية المحلية
FDI	الاستثمار الأجنبي المباشر	MOT	وزارة النقل
FIRR	المعدل المالي للعائد الداخلي	MOTI	وزارة التجارة والصناعة
GAFI	الهيئة العامة للاستثمار والمناطق الحرة	MSEA	وزارة الدولة لشؤون البيئة
GARBLT	الهيئة العامة للطرق والكباري والنقل البري	MSW	المخلفات البلدية الصلبة
GAID	الهيئة العامة للتنمية الصناعية	MSWM	إدارة المخلفات البلدية الصلبة
GCBC	شركة أتوبيس القاهرة الكبرى	MWRI	وزارة الموارد المائية والري
GCR	إقليم القاهرة الكبرى	NAT	الهيئة القومية للأنفاق
GCSDC	شركة القاهرة الكبرى للصرف الصحي	NOx	أكسيد النيتروجين
GCWSC	شركة إقليم القاهرة الكبرى لمياه الشرب	NUC	المجمعات العمرانية الجديدة
GCRUPC	مركز التخطيط العمراني لإقليم القاهرة الكبرى	NUCA	هيئة المجمعات العمرانية الجديدة
GDP	الناتج المحلي الاجمالي	OECD	منظمة التعاون الاقتصادي والتنمية
GIS	نظم المعلومات الجغرافية	PCU	وحدة عربية مكافئة

PPP	شراكة القطاع الخاص والعام
PSU	وحدة العينة الابتدائية
R&D	البحث العلمي والتنمية
ROW	حق المرور
S/W	مجال العمل
SDMP	مشروع إعداد المخطط الاستراتيجي طويل المدى للتنمية العمرانية لتحقيق التنمية المستدامة بإقليم القاهرة الكبرى بجمهورية مصر العربية (SDMP)
Sox	أكسيد الكبريت
SWM	إدارة المخلفات الصلبة
TOR	الشروط المرجعية
UCA	مناطق التحكم في حجم العمران
UDA	منطقة التنمية العمرانية
UGB	حدود النمو الحضري
UNDP	برنامج الأمم المتحدة الإنمائي
UNESCO	منظمة الأمم المتحدة للتربية والتعليم والثقافة (اليونسكو)
UPA	مجالات التخطيط العمراني
USAID	الوكالة الأمريكية للتنمية الدولية
WHO	منظمة الصحة العالمية
WPP	محطة تنقية مياه الشرب
WWPT	محطة معالجة الصرف الصحي

## وحدات القياس

		<b>وحدات قياس أخرى</b>	
		%	=
مليمتر	=	ملم	نسبة مئوية
سنتيمتر	=	سم	القدرة الحصانية
متر	=	م	درجة سيليزية
كيلومتر	=	كم	
		<b>العملات</b>	
		دولار امريكي	=
		جنيه مصري	=
		ين ياباني	=
			USD
			LE
			JPY
		<b>المساحة</b>	
سنتيمتر مربع	=	سم <sup>2</sup>	
متر مربع	=	م <sup>2</sup>	
الهكتار	=	الهكتار	
كيلومتر مربع	=	كم <sup>2</sup>	
		<b>الحجم</b>	
سنتيمتر مكعب	=	سم <sup>3</sup>	
متر مكعب	=	م <sup>3</sup>	
لتر	=	لتر	
		<b>الوزن</b>	
مليجرام	=	مجم	
جرام	=	جم	
كيلوجرام	=	كجم	
طن	=	طن	
مليجرام لكل لتر	=	مجم/لتر	
		<b>الوقت</b>	
ثانية	=	ث	
دقيقة	=	د	
ساعة	=	س	
يوم	=	يوم	
سنة	=	سنة	
		<b>وحدات القياس الكهربائية</b>	
فولت	=	ف	
كيلوفولت	=	ك.ف	
أمبير	=	أ	
فولت أمبير	=	ف.أ	
ميجا فولت أمبير	=	م.ف.أ	
كيلوات	=	ك.و	
ميجاوات	=	م.و	
		معدل صرف العملة	
		(بناء على تاريخ 15 فبراير 2008)	
		1 دولار امريكي = 110 ين ياباني = 5.5 جنيه مصري	

## التقديم

### فكرة عامة عن الدراسة

استجابة لمطلب حكومة جمهورية مصر العربية (المشار إليها فيما يلي بالحكومة المصرية "GOE" ، قررت حكومة اليابان (المشار إليها فيما يلي بالحكومة اليابانية "GOJ") القيام بمشروع إعداد المخطط الاستراتيجي طويل المدى للتنمية العمرانية لتحقيق التنمية المستدامة بإقليم القاهرة الكبرى بجمهورية مصر العربية (SDMP) (المشار إليها فيما يلي "بالدراسة") في إطار اتفاقية التعاون الفني بين الحكومة اليابانية والحكومة المصرية التي تم توقيعها في 15 يونيو 1983.

وبناء على ذلك، قررت الوكالة اليابانية للتعاون الدولي (المشار إليها فيما يلي بالجاياكا "JICA")، والتي تعتبر الهيئة الرسمية المسؤولة عن برامج التعاون الفني، متابعة إعداد المشروع وكلفت فريق عمل تابع للوكالة اليابانية للتعاون الدولي JICA للقيام بتلك المهمة. كما يتم إعداد تلك الدراسة بالتعاون الوثيق مع الجهات والهيئات المعنية التابعة للحكومة المصرية.

وتعتبر وزارة الإسكان والمرافق والتنمية العمرانية (المشار إليها فيما يلي بوزارة الإسكان والمرافق والتنمية العمرانية "MOHUUD") الممثلة في الهيئة العامة للتخطيط العمراني (المشار إليها فيما يلي بالهيئة العامة للتخطيط العمراني "GOPP") التابعة للوزارة هي الجهة المسؤولة عن إعداد الدراسة. والهيئة العامة للتخطيط العمراني هي الشريك المصري لفريق العمل التابع للوكالة اليابانية للتعاون الدولي JICA كما تتولى التنسيق مع الهيئات المعنية الأخرى لضمان تيسير إتمام إعداد تلك الدراسة. كما يتم إعداد تلك الدراسة بالتعاون الوثيق مع الجهات والهيئات المعنية التابعة للحكومة المصرية وبخاصة مركز التخطيط العمراني لإقليم القاهرة الكبرى (GCRUPC) التابعة للهيئة .

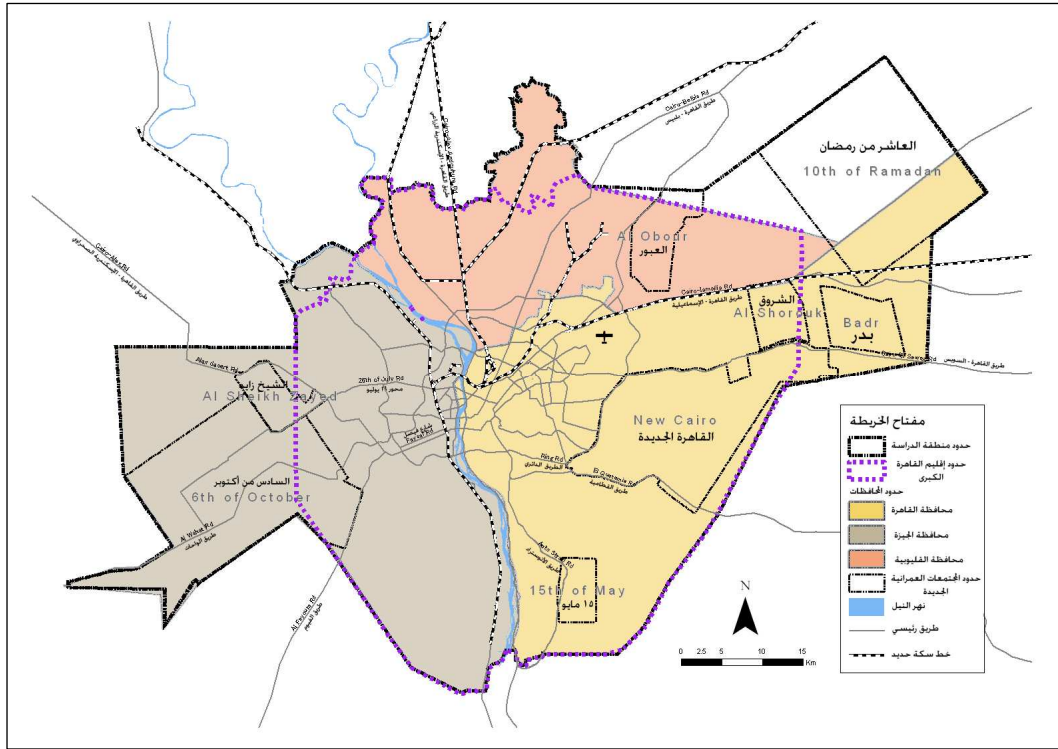
### أهداف الدراسة

طبقاً لمجال العمل المتفق عليه من قبل الهيئة العامة للتخطيط العمراني والوكالة اليابانية للتعاون الدولي، تتلخص أهداف مشروع إعداد المخطط الاستراتيجي طويل المدى للتنمية العمرانية لتحقيق التنمية المستدامة بإقليم القاهرة الكبرى بجمهورية مصر العربية (SDMP) في النقاط التالية:

- 1) إعداد المخطط الاستراتيجي بعيد المدى لتنمية إقليم القاهرة الكبرى (SDMP) والمجتمعات العمرانية الجديدة للعام المستهدف 2027 من أجل تحقيق التنمية الاقتصادية والاجتماعية المستدامة من خلال تحقيق التوازن في التنمية العمرانية.
- 2) إعداد دراسة جدوى لآحد محاور التنمية ذات الأولوية من خلال أهمية ارتباط التنمية العمرانية وتطوير شبكات النقل.
- 3) تبادل الخبرات في مجال التخطيط العمراني والتنمية العمرانية.

## التقسيمات الإدارية لمنطقة الدراسة

تتضمن منطقة الدراسة محافظة القاهرة وجزء من محافظتي الجيزة والقليوبية، و مدينة العاشر من رمضان كما هو موضح في شكل رقم 1. وتتكون منطقة الدراسة من 529 وحدة إدارية كما هو موضح في شكل رقم 2<sup>1</sup>. وتبلغ مساحتها 4367 كم<sup>2</sup> كما هو مذكور في جدول رقم 1.



المصدر: التعداد العام للسكان 2006 الجهاز المركزي للتعبئة العامة والإحصاء .

شكل رقم 1 خريطة الموقع لمنطقة الدراسة

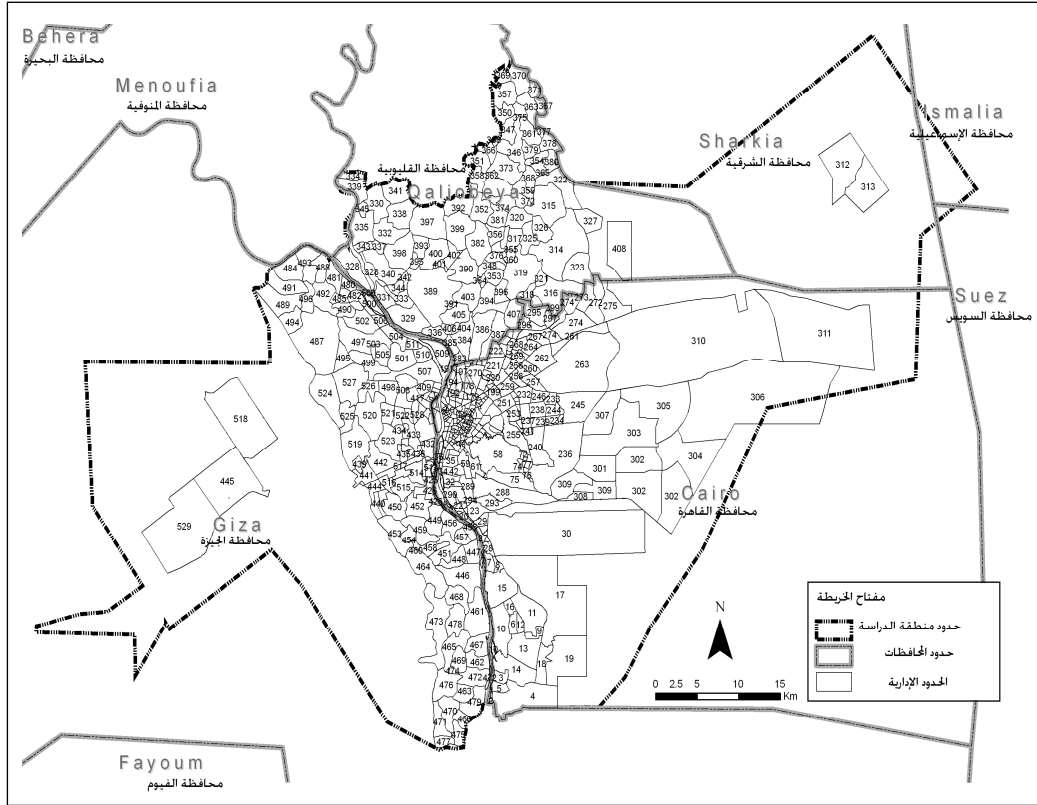
جدول رقم 1 الشياخات، مساحات الأراضي، وعدد السكان لمنطقة الدراسة

المحافظة	عدد الشياخات (الشياخة)	مساحة الأراضي (كم <sup>2</sup> )	تعداد السكان في عام 2006 بالآلاف نسمة
القاهرة	325	1,636	7,787
الجيزة	95	1,550	5,131
القليوبية	121	788	3,059
العاشر من رمضان (الشرقية)	2	393	124
الإجمالي	529	4,367	16,101

المصدر: التعداد العام للسكان 2006 الجهاز المركزي للتعبئة العامة والإحصاء

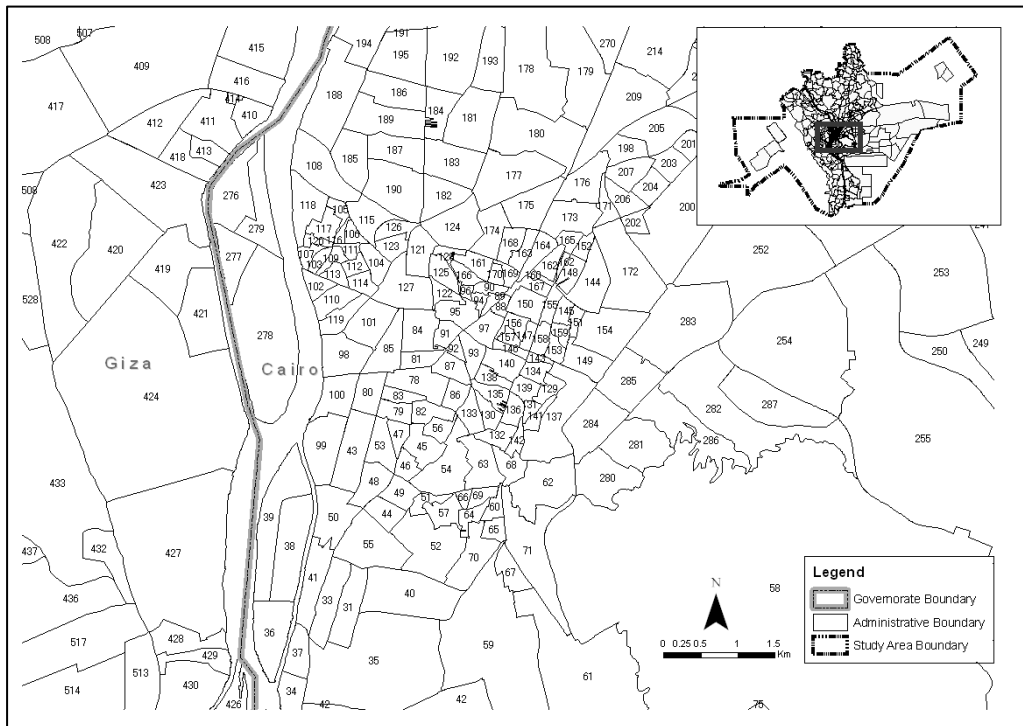
<sup>1</sup> تم إعداد قائمة بالشياخات، اصغر تقسيم للوحدة الإدارية، في منطقة الدراسة في ملحق رقم 1





المصدر: التعداد العام للسكان 2006 ، الجهاز المركزي للتعبئة العامة والإحصاء

شكل رقم 2 التقسيمات الإدارية داخل منطقة الدراسة (راجع ملحق رقم 1.أ)

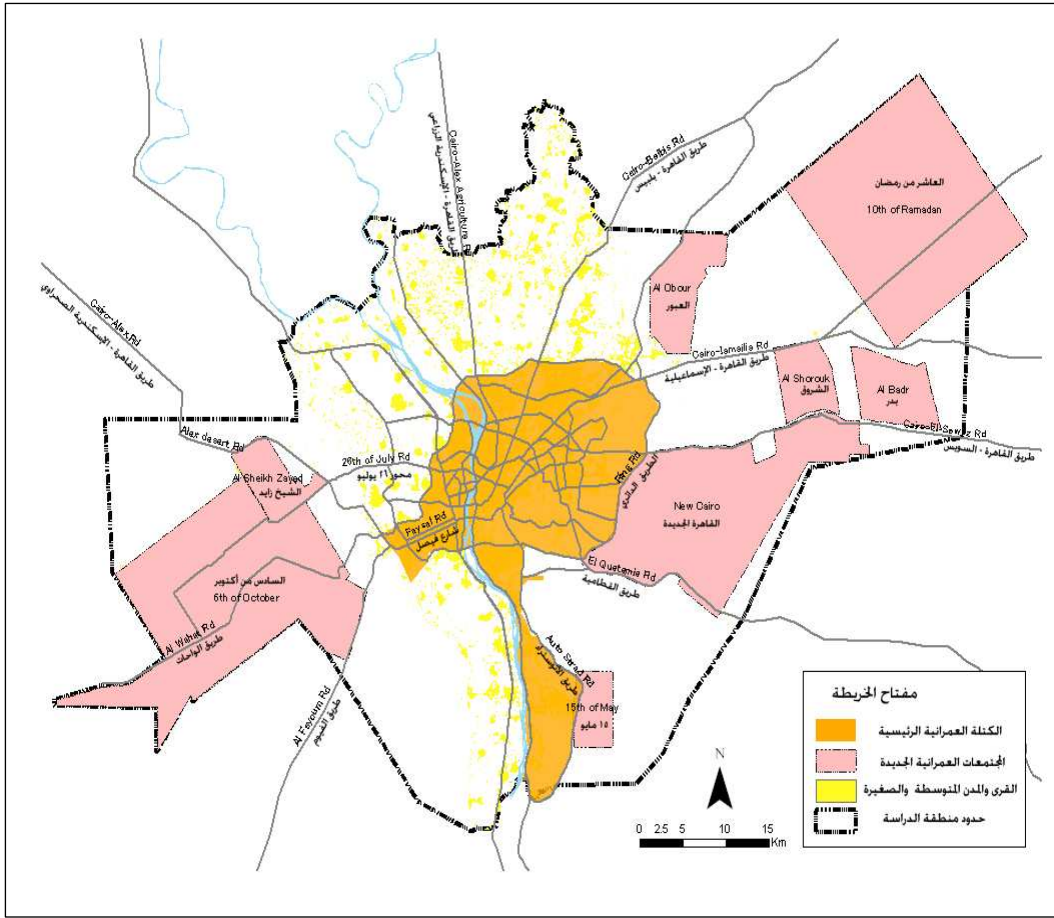


المصدر: التعداد العام للسكان 2006 ، الجهاز المركزي للتعبئة العامة والإحصاء

شكل رقم 3 الوحدات الإدارية بالمنطقة المركزية لمنطقة الدراسة (راجع ملحق رقم 1.أ)

وقد تم تقسيم المنطقة المبنية built - up areas بمنطقة الدراسة (المعروفة بالكتلة العمرانية الرئيسية) إلى ثلاث عناصر. ويوضح شكل رقم 4 توزيع العناصر المختلفة بالكتلة العمرانية.

- الكتلة العمرانية الرئيسية: وتغطي تلك المنطقة الكتلة المبنية built-up areas التي تقع داخل الطريق الدائري والمنطقة المحصورة بين نهر النيل وطريق الأتوستراد .
- القرى والمدن الصغيرة: وتشير تلك المجموعة للقرى والمدن الصغيرة التي تقع في نطاق المناطق الزراعية وخارج الكتلة العمرانية الرئيسية والمجتمعات العمرانية الجديدة.
- المجتمعات العمرانية الجديدة: الكتلة المبنية built-up areas التي تقع في المجتمعات العمرانية الجديدة الثمانية التي تقع داخل منطقة الدراسة.



المصدر: فريق العمل التابع للوكالة اليابانية للتعاون الدولي

شكل رقم 4 تصنيف مناطق العمران في منطقة الدراسة

ومن خلال الدراسة، تم تحديد ثلاث مناطق مختلفة من أجل تحليل الوضع الراهن لمنطقة الدراسة على كل من المستوى القومي والإقليمي. تلك المناطق هي القطاع الشمالي لجمهورية مصر العربية، إقليم القاهرة وإقليم القاهرة الكبرى كما هو مذكور أدناه.

- ويغطي القطاع الشمالي لجمهورية مصر العربية منطقة القاهرة والدلتا والمحافظات المجاورة لهما. وتتضمن منطقة الدلتا خمس محافظات هي دمياط، الدقهلية، كفر الشيخ، الغربية والمنوفية.
- ويغطي إقليم القاهرة ثلاث محافظات بأكملهم وهم محافظة القاهرة والجيزة والقليوبية.
- أما إقليم القاهرة الكبرى فيغطي منطقة الكتلة العمرانية الرئيسية والمناطق المجاورة لها التي تقع في نطاق منطقة الدراسة.

## منهجية الدراسة

ويوضح شكل رقم 5 سير عمل الذي يتم في الدراسة من أجل إعداد المخطط حيث ينقسم إلى ثلاث مراحل، (1) وهي تحليل دور إقليم القاهرة على المستوى القومي والمستوى الإقليمي، (2) تحليل الوضع الراهن لمنطقة الدراسة، (3) تحديد الأهداف و إعداد مخطط للتنمية العمرانية و مخطط لتوفير وسائل النقل والمواصلات للمنطقة قيد الدراسة بحلول عام 2027. في المرحلة الثانية، قام فريق العمل بالعديد من الأنشطة بالتعاون الوثيق مع مركز التخطيط العمراني لإقليم القاهرة الكبرى منها: (1) التحليل الديموجرافي، (2) تحليل معلومات عن نوعية الأراضي واستخداماتها بالاستعانة بتقنيات الاستشعار عن بعد التي تعتمد في الأساس على صور القمر الصناعي لعام 2007، (3) تحليل الاستخدامات الحالية للأراضي، (4) تحليل الظروف والخصائص لـ 16 منطقة على مستوى الأحياء في نطاق حيز الدراسة، (5) عمل عينة استبيانات مكونة من 1.241 من الأسر و397 مؤسسة، (6) تحليل الطلب على وسائل النقل والمواصلات والقدرة الاستيعابية لها، (7) تحليل البنية التحتية الحالية، (8) وعقد سلسلة من المناقشات والاجتماعات مع الجهات المعنية والمحافظات بما في ذلك الحوارات اليومية لمناقشة التطورات أولاً بأول وعقد ندوات الفنية وورش العمل.



المصدر: فريق العمل التابع للوكالة اليابانية للتعاون الدولي

شكل رقم 5 المنهجية وخطة العمل لإعداد المخطط