

Пилотный исследовательский проект
ПРОГРАММА СОДЕЙСТВИЯ РАЗВИТИЮ
СЕЛЬСКОХОЗЯЙСТВЕННОГО ПРОИЗВОДСТВА
В РАМКАХ ДОЛГОСРОЧНОГО
СОТРУДНИЧЕСТВА С ЯПОНИЕЙ
(Фаза-2)

Азербайджанская Республика
Заключительный отчет
Резюме

Декабрь 2008 г.

Японского агентства международного сотрудничества
(Отделение регионов восточной азии и центральной азии)

地二
J R
08-017

1. Резюме исследования

1

Условия проведения исследований

- Высокая структурная зависимость от энергетической промышленности
→ опасения по поводу отсутствия стабильности в развитии экономики в будущем.
- Рост диспропорции в экономическом развитии Баку и регионов
→ упадок в развитии регионов и возникновение опасений политической нестабильности.
- Важность сельскохозяйственного сектора экономики в связи с занятостью в нем большей части населения
→ обеспечение стабильности. Обеспечение занятости, развития региональной экономики

↓

Необходимость принятия мер по развитию экономики, ядром которой является сельское хозяйство

2

Проблемы и задачи аграрного сектора экономики

- Увеличение числа хозяйств с низкой производственной продуктивностью.
- Увеличение объемов импортных товаров, рост конкуренции на международном рынке пищевых продуктов.
- Выезд из регионов молодой рабочей силы.
- Устаревание инфраструктуры советского времени.
- Развал сети продажи, существовавшей в период СССР.
- Важность модернизации системы управления (технологии и людские ресурсы, финансовые средства и оборудование).
- Необходимость модернизации отсталой системы логистики (формирование транспортировка и освоение рынка).

3

Основные направления деятельности правительства в области сельского хозяйства

В результате встреч, проведенных в период 1-й сессии, выяснено, что правительством Азербайджана осуществляются конкретные работы по нижеследующим направлениям:

- Реформы в области систематизированной приватизации земель.
- Реформы в области управления сельскохозяйственного производства.
- Содействие в открытии перерабатывающих предприятий, соответствующих международному уровню.
- Принятие мер для подъёма перерабатывающих видов промышленности до международного уровня
- Усовершенствование инфраструктуры, (ирригация и др.).
- Распространение сельскохозяйственных технологий и навыков.

4

Цели исследовательского проекта

- Оказание содействия по развитию сельского хозяйства в сельских местностях на основе опыта Японии.
- Предложение для регионов Азербайджана программы по развитию сельского хозяйства и сельских местностей с учетом примеров-образцов Хоккайдо.
- Разработка конкретной схемы реализации программы.

5

Основные характеристики сельского хозяйства Азербайджана

- Основная сельскохозяйственная продукция: овощи, фрукты, чай, животноводство, шелк и др.
- В стране имеется 9 климатических зон, что позволяет выращивать самые разнообразные сельскохозяйственные культуры.
- Что касается овощей и фруктов, то ранее активный вывоз осуществлялся в республики бывшего СССР.
- В случае экспортирования непереработанной сельхозпродукции величина добавленной стоимости крайне низкая.

6

Возможности создания кластеров по выращиванию овощей, фруктов и ягод

- Изобилие редких видов фруктов и ягод.
- Опыт экспорта в республики СССР.
- Некоторые сорта яблок и груш имеют бренд-имидж.
- Потребности рынков России, Северной Европы, Центральной Азии.
- Увеличение богатого слоя населения в Баку.
- Возможность переработки сырья в различные товары.
- Возможность сотрудничества в сфере туризма

7

Задачи по созданию кластеров по выращиванию фруктов и ягод

- Меры по улучшению вкусовых качеств и стабильности производства.
- Формирование инфраструктуры (ирригация и др.).
- Обеспечение продуктивности (продуктивность и интенсификация).
- Преодоление отсталости в инфраструктурной сети и логистической цепи.
- Людские ресурсы, структурообразующие организации, технологии выращивания.
- Обновление устаревших перерабатывающих заводов, системы хранения и транспортировки.

Прочее.

8

Содержание исследований (2-я сессия)

- TOR1** – Выдвижение рабочей модели, а также дополнительные исследования ситуации в регионах, необходимые для предложения программы по развитию сельских местностей.
- TOR2** – Рассмотрение вопросов о возможности переработки сельхозпродуктов в модельных районах и определение соответствующей модели.
- TOR3** – Предложение программы с учетом долгосрочного сотрудничества с Японией.

9

TOR1 Изучение текущей ситуации в области сельского хозяйства в Азербайджане и аграрной политики.

1. Изучение деятельности в Азербайджане других стран-доноров, а также ознакомление с правительственными программами.
2. Изучение деятельности предприятий в выбранных регионах (финансирование – капиталовложение, товарооборот, инфраструктура, система поддержки и т.д.)
3. Понимание ситуации в сфере потребностей рынка, механизма товарооборота и снабжения.
4. Создание системы поддержки производству, включающую выдвинутые объекты, а также организаций вне и внутри регионов, отобранных в процессе исследования на первом этапе.

10

**TOR2 Рассмотрение вопросов о
возможности переработки
сельхозпродуктов в модельных
районах и определение
соответствующей модели**

1. Изучение стратегии развития сельскохозяйственных местностей в модельных регионах.
2. Рассмотрение задач пилотных проектов, а также плана действий по развитию сельскохозяйственных местностей.

11

**TOR3 Предложение программы по
развитию сельских местностей с
учетом долгосрочного
сотрудничества с Японией.**

1. Предложение комплексной программы с учетом долгосрочного сотрудничества.
2. Рассмотрение комплексной программы посредством семинаров «обратной связи».
3. Предложение окончательной программы (предложения по сотрудничеству с Японией с учетом материального и интеллектуального обеспечения).

12

Модели исследования

Изучение возможности реализации 3 модельных проектов, предлагаемых на основе результатов 1-й сессии.

1. Развитие Губинского района на основе модели фруктово-садового производства (Губа и соседние региона)
2. Проект «Возрождение виноделия» (Шемаха, Исмаиллы)
3. Модель разработки нового потенциального продукта (от концепции 1 деревня – 1 товар к переработке продукции)

13

Главные моменты исследования

- Создание модели, соответствующей региону (с участием региона).
- Создание и регулирование необходимых условий (система реализации, капитал, Местный партнёр, планирование и др.).
- План разрешения проблем с задержками.
- Рассмотрение плана на средний и долгосрочный периоды.

14

В процессе практического исследования необходимо учитывать следующие вопросы.

- Рассмотрение вопроса о совместной деятельности органов самоуправления и местного населения региона.
- Солидаризация конкретного имиджа.
- Определение целей на короткий, средний и долгосрочный периоды.

15

График исследования

1-я сессия (сентябрь 2007 г. - декабрь 2007 г.)

⟨ период уборки урожая - период переработки ⟩

2-я сессия (май 2008 г. – декабрь 2008 г.)

⟨ период подготовки - период уборки урожая ⟩

1. Исследование (июнь)

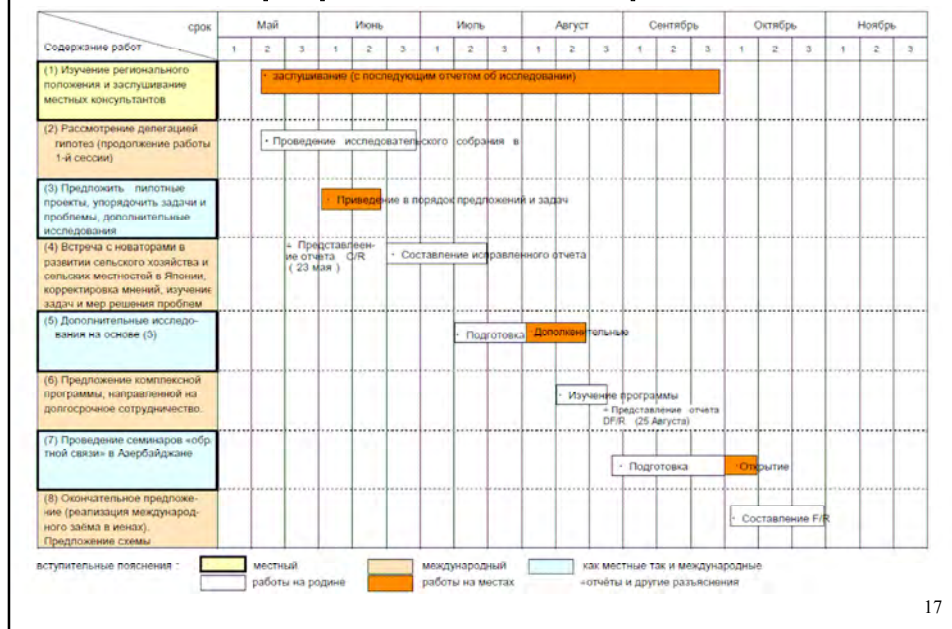
2. Исследование (август)

3. Исследование (октябрь)

⟨ семинар «обратной связи» ⟩

16

График выполнения работ



17

Состав делегации

Руководитель делегации:

ВАДА Масатакэ, специалист по промышленной политике

Члены делегации:

ТАМУРА Сюдзи, специалист по переработке пищевых продуктов и по развитию местной промышленности

СУЗУКИ Такаси, специалист по сельскому хозяйству и управлению хозяйствами

ТОГАСИ Такуми, специалист по региональному развитию

МАММАДОВА Севиндж, специалист по региональной ситуации

18

2. Следствие исследования

19

Систематизация задач регионального промышленного развития в деревнях

- **Задача 1.** Необходимость обустройства региональной инфраструктуры и объектов производства, переработки и распределения сельскохозяйственной продукции.
- **Задача 2.** Изучение вопроса налаживания связей и организации сельскохозяйственных производственных кооперативов в сфере обращения, транспортировки, торговли и рекламы произведённой в регионах продукции.
- **Задача 3.** Изучение структуры и потребностей рынка, развитие способностей по созданию новой продукции
- **Задача 4.** Распространение в регионах технической информации о производстве, переработке, хранении, упаковке, а также создание системы руководства
- **Задача 5.** Организация центров регионального развития и подготовка кадров

20

Разделы содействия при решении задачи

【Налаживание инфраструктуры】 Налаживание инфраструктуры, учреждений и т.п., для производства, переработки, распространения сельскохозяйственной продукции регионов

【Финансовая помощь】 Финансирование создания системы кооперации и расширение возможностей распространения, транспортировки, торговли и рекламы в регионах, ядром системы являются производители.

【Содействие в области кадров и технологии】 Изучение структуры и потребностей рынка, совершенствование возможностей разработки новой продукции, распространение новой технической информации о производстве, обработке, хранении, упаковке новых товаров, создание системы управления.

【Управление проектом】 Осуществление руководства в проекте создании модели предприятия, для достижения и распространения результатов; передача технологий управления местным научно-исследовательским учреждениям; особое значение придается подготовке лидеров и проводников.

21

3. Организация схемы содействия Японии Азербайджану

22

- Модель района: район Губа, район Шемаха/Исмаиллы, район Шеки (3 района)
- Исполнители: Государственное агентство кредитования сельского хозяйства при Министерстве сельского хозяйства.
- Органы содействия: Научные сельскохозяйственные центры при Министерстве сельского хозяйства (главный центр, в районе Губа и Шеки), Сельскохозяйственная академия (Гянджа)

23



Конкретная модель проекта 1. «Производство и распределение (логистика) продукта питания с высокой добавленной стоимостью на основе взаимодействия местных производителей»

этап	Производство яблок	Тепличные овощи
Начальный этап	Повышение эффективности работы/управления за счет организации небольших совместных производственных объектов Повышение качества за счет внедрения технологий и налаживания инфраструктуры	Подготовка оборудования для новой продукции Повышение технологического уровня на основе рыночных механизмов
Этап становления	Повышение качества за счет расширения системы взаимодействия Налаживание транспортной сети с корнями в данном районе	Повышение технического уровня всего района Организация небольших совместных объектов
Этап развития	Эксплуатации общих объектов для яблок и тепличных овощей Повышение ценности продукции и маркетинг на основе формирования регионального бренда	

25

Конкретная модель предприятия 2. «Развитие региона за счёт широкомасштабного территориального взаимодействия» (районы Шемаха, Исмаиллы)

этап	Ивановка (крупный объект)	Шемаха (небольшие объекты)
Начальный этап	Разработка комплексной региональной стратегии в привязке к плану развития туризма	
	<ul style="list-style-type: none"> •Формирование модели винодельни •План «Придорожной станции» 	<ul style="list-style-type: none"> •Техническое руководство специалистами •Формирование объединений по видам деятельности •Конкурсы для создания конкуренции
Этап становления	Маркетинговая стратегия в соответствии с развитием туризма	
	<ul style="list-style-type: none"> •Строительство винодельни и «Придорожной станции» •Формирование бренда Ивановки •Разработка других товаров для продажи в магазине «Придорожная станция» •Открытие ресторана 	<ul style="list-style-type: none"> •Поднятие уровня технологий упаковки, контроля качества и др. •Формирование регионального бренда, внедрение системы сертификации (подлинности) •Разработка популярных товаров – сыры, мясная продукция
Этап развития, этап стабильности	Дальнейшее развитие инфраструктуры (от меньшего к большему) / развитие туристического спроса	
	<ul style="list-style-type: none"> •Расширение каналов сбыта на основе стратегии бренда 	<ul style="list-style-type: none"> •Стабилизация качества за счет налаживания производства разумных объемов •Предложение специальных продуктов для туристов

26

Конкретная модель предприятия 3.

«Производство уникального для данного региона продукта с высокой добавленной стоимостью»

а. Долгосрочный план развития уникального регионального продукта до продукта с высокой добавленной стоимостью

раздел	содержание
разработка одного уникального продукта (потребители: жители района и туристы)	<ul style="list-style-type: none">• проверка местной продукции, разработка продукта• разработка продукта при участии местного населения• устройство простых обрабатывающих мощностей (модельный цех), используя безвозмездную помощь «Grass Roots Grant-in-aid» японского правительства.
кластерное развитие (потребители: внутренний рынок и рынок стран-соседей)	<ul style="list-style-type: none">• разработка продукта во взаимодействии представителей промышленности, государства и науки.• необходимость взаимодействия предприятий и связей с другими отраслями• необходимость обустройства исследовательских и производственных объектов, а также инфраструктуры• рассмотрение вопроса формирования регионального бренда
разработка продукта с высокой добавленной стоимостью (потребители: международный рынок и др.)	<ul style="list-style-type: none">• системы контроля качества и распределения в соответствии с международными стандартами• рассмотрение возможности сотрудничества между местными и иностранными исследовательскими организациями и компаниями• воспитание предприятий в регионе (венчурный бизнес в сфере биотехнологий)

27

б. Развитие процесса разработки уникального местного продукта для Шеки

раздел	содержание
начальный этап	<ul style="list-style-type: none">• проверка местной продукции, разработка продукта с участием населения• оборудование простых обрабатывающих мощностей (модельный цех)• подготовка в региона центрального органа и проф.кооперативов• разработка стратегии сбыта с использованием «Придорожных станций» и экспериментальных магазинов
этап роста	<ul style="list-style-type: none">• проектирование и строительство «Придорожной станции» и т.д.• модернизация накопительных баз и хранилищ• расширение функций Научных-сельскохозяйственных центров• расширение ассортимента за счет расширения обрабатывающих мощностей
этап развития	<ul style="list-style-type: none">• налаживание систем контроля качества и распределения• анализ возможности создания кластера или биотехнологического бизнеса при содействии с исследовательскими организациями

28

Разделы конкретного содействия

Направление помощи	Название проекта
Финансовая помощь	Распространение микрокредитования для содействия кооперации
	Внедрение системы взаимопомощи в сельском хозяйстве
Помощь в области технологий и кадров	Помощь в области технологий и кадров в форме обучения на рабочем месте при реализации модели предприятия (включая отправку японских консультантов)
	Подготовка кадров для развития регионов, приглашая их на стажировку в Японии
	Отправка японских консультантов
Управление проектом	Просветительская работа и проведение мероприятий

29

Конкретное содействие 1. Район Губа «Производство и распределение пищевых продуктов с дополнительной стоимостью на основе кооперации в местах производства»

Направление помощи	Название проекта
Налаживание инфраструктуры	Развитие кооперации (под руководством Государственного агентства по сельскохозяйственным кредитам) с использованием микрокредитования, налаживание инфраструктуры силами частного сектора
Финансовая помощь	(с помощью Государственного агентства по сельскохозяйственным кредитам) предоставление микрокредитов для развития кооперации
Помощь в области технологий и кадров	Распространение технологии с помощью стажировки в Японии
	Техническое содействие консультантами из Японии и /Государственного агентства кредитования сельского хозяйства (включая товарооборот и упаковку)
Руководство проектом	Помощь в составлении мастер-плана развития региона
	Накопление опыта управления проектом (обучение в рабочем порядке) (воспитание лидеров и проводников)
	Организация мероприятий и просветительской работы совместно с государственным агентством по сельскохозяйственным кредитам

30

Конкретное содействие 2. Район Шемаха/Измаиллы
«Региональное развитие путем широкой кооперации»

Направление помощи	Название проекта
Налаживание инфраструктуры	"Придорожные станции", налаживание инфраструктуры в районах, где, в основном, небольшие виноградарские хозяйства
	Микрокредитование для развития кооперации между небольшими виноградарскими хозяйствами, налаживание инфраструктуры силами частного сектора
Финансовая помощь	Предоставление микрокредитов для развития кооперации(через государственное агентство кредитования сельского хозяйства)
Помощь в области технологий и кадров	Распространение технологий благодаря стажировке в Японии
	Техническое содействие консультантами из Японии и /Государственного агентства кредитования сельского хозяйства (включая товарооборот и упаковку)
Руководство проектом	Помощь в составлении мастер-плана широкой кооперации
	Помощь в составлении мастер-плана развития района Ивановка
	Помощь в составлении мастер-плана развития района шемаха
	Накопление опыта управления проектом (обучение в рабочем порядке) (воспитание лидеров и проводников) Организация мероприятий и просветительской работы совместно с государственным агентством по сельскохозяйственным кредитам

31

Конкретное содействие 3. Район Шеки «От деревни с одним выращиваемым продуктом к выращиванию продукции с высокой добавочной стоимостью»

Направление помощи	Название предприятия
Налаживание инфраструктуры	Создание центров переработки пищевых продуктовсовместно с "Придорожными станциями"
	Создание пунктов приема молочных продуктов(возможно, совместно с "Придорожными станциями")
	Создание модельныхпредприятий по обработке фруктов (возможно, совместно с "Придорожными станциями")
Финансовая помощь	Использование микрокредитования(с помощью Государственного агентства по сельскохозяйственным кредитам) для развития кооперации
Помощь в области технологий и кадров	Развитие системы распространения технологий с помощью стажировок в Японии
	Техническое содействие консультантами из Японии и Государственного агентства по сельскохозяйственным кредитам (включая товарооборот и упаковку)
	Воспитание специалистов для развития региона с помощью стажировок в Японии, университетских обменов, обучения на местах
	Подготовка разработчиков новой продукции с дополнительной стоимостью с помощью стажировок в Японии
Руководство проектом	Помощь в составлении мастер-плана развития региона
	Помощь в составлении долгосрочного мастер-плана разработки продукции с дополнительной стоимостью
	Накопление опыта управления проектом (обучение в рабочем порядке) (воспитание лидеров и проводников)
	Организация мероприятий и просветительской работы совместно с государственным агентством по сельскохозяйственным кредитам

32

