

Figures

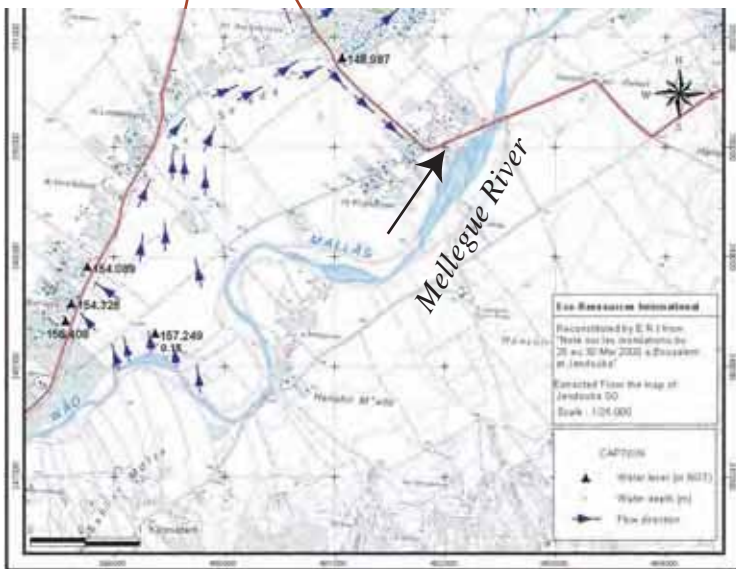
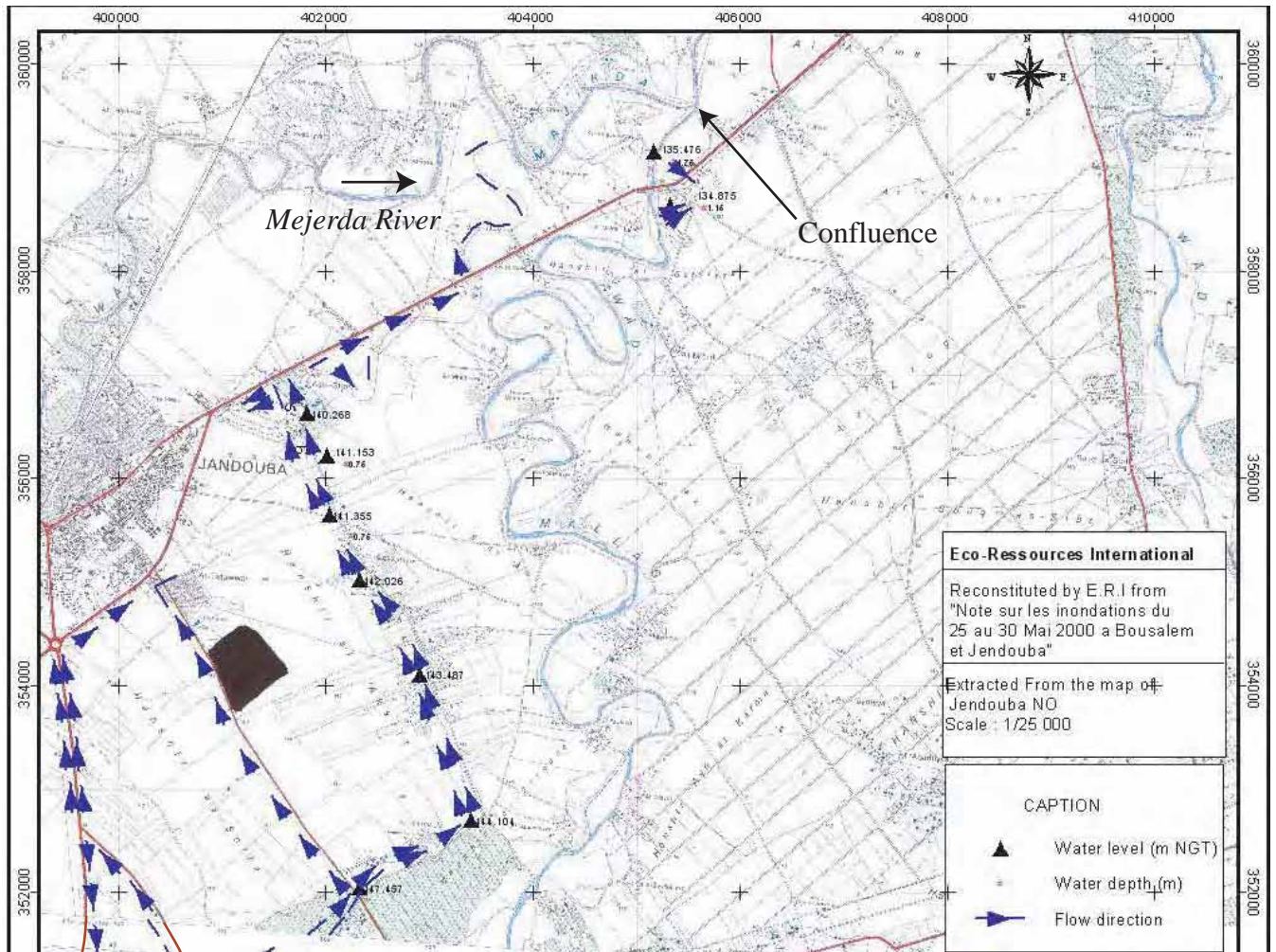


Figure D2.2.1 Carte d'inondations par les crues en mai 2000 (Jendouba)

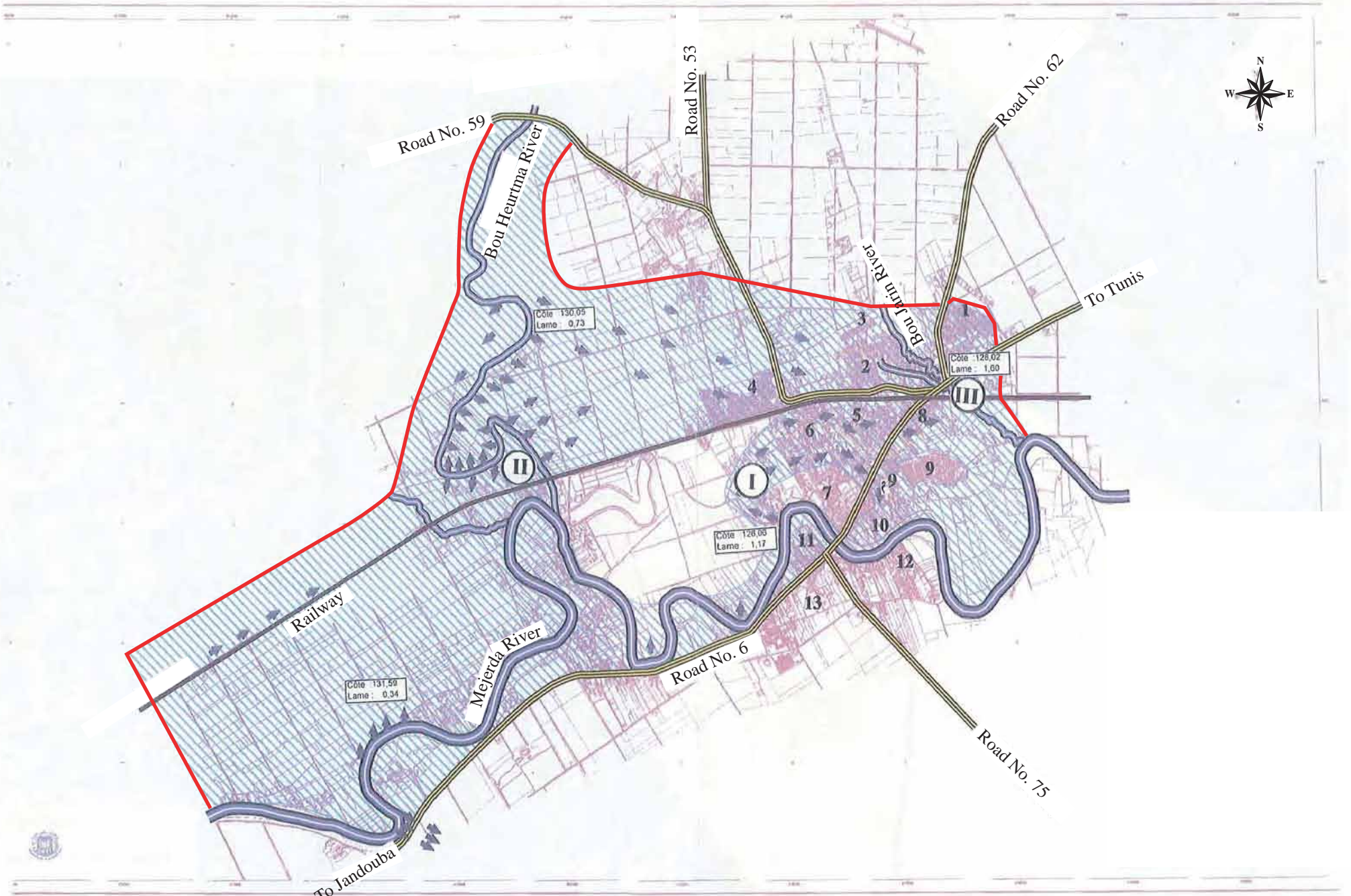


Figure D2.2.3 Carte d'inondations par les crues de jan.- fév. 2003 (Ensemble de Bou Salem)

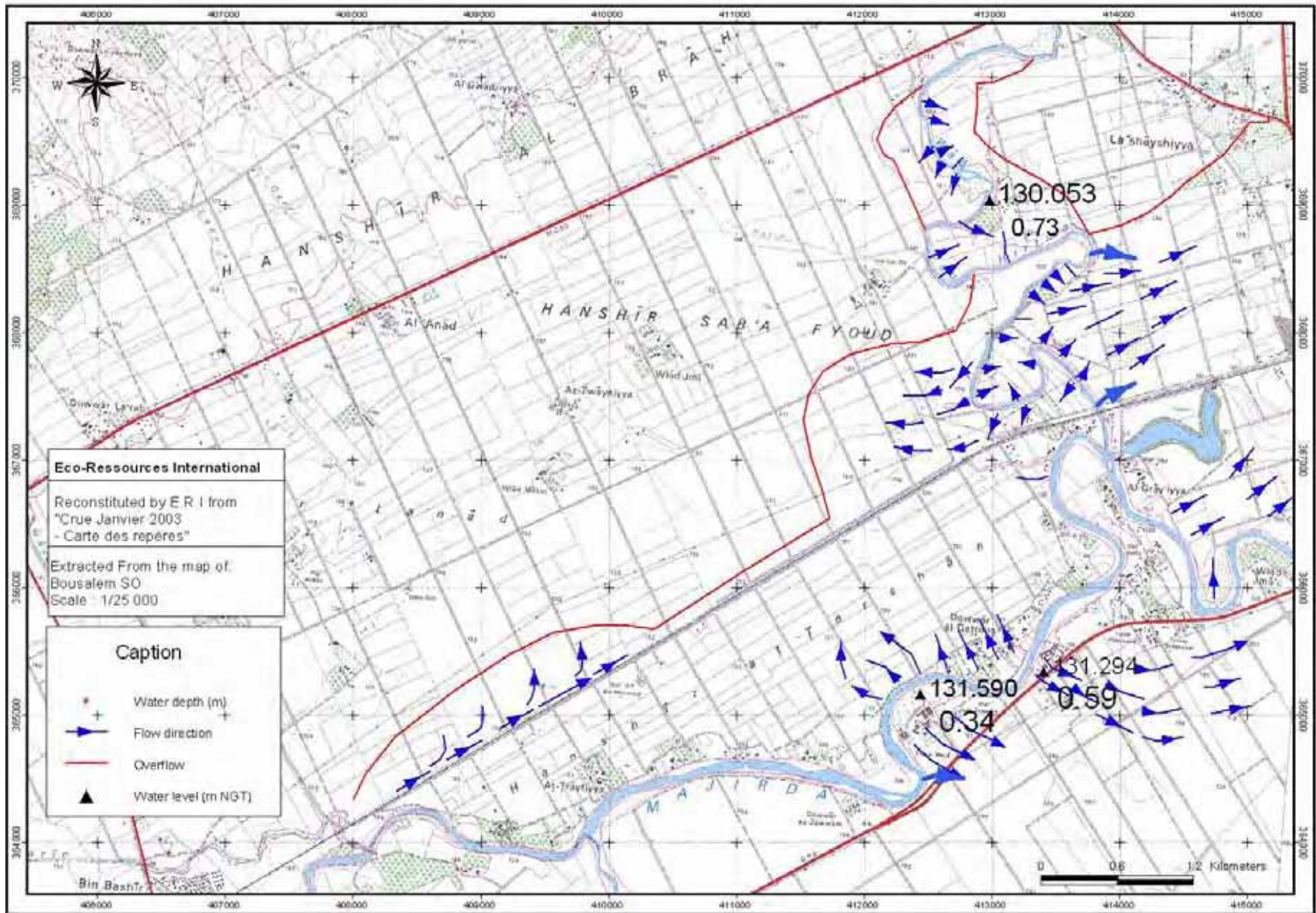


Figure D2.2.4 Carte d'inondations par les crues de jan.- fév. 2003 (En amont de Bou Salem)

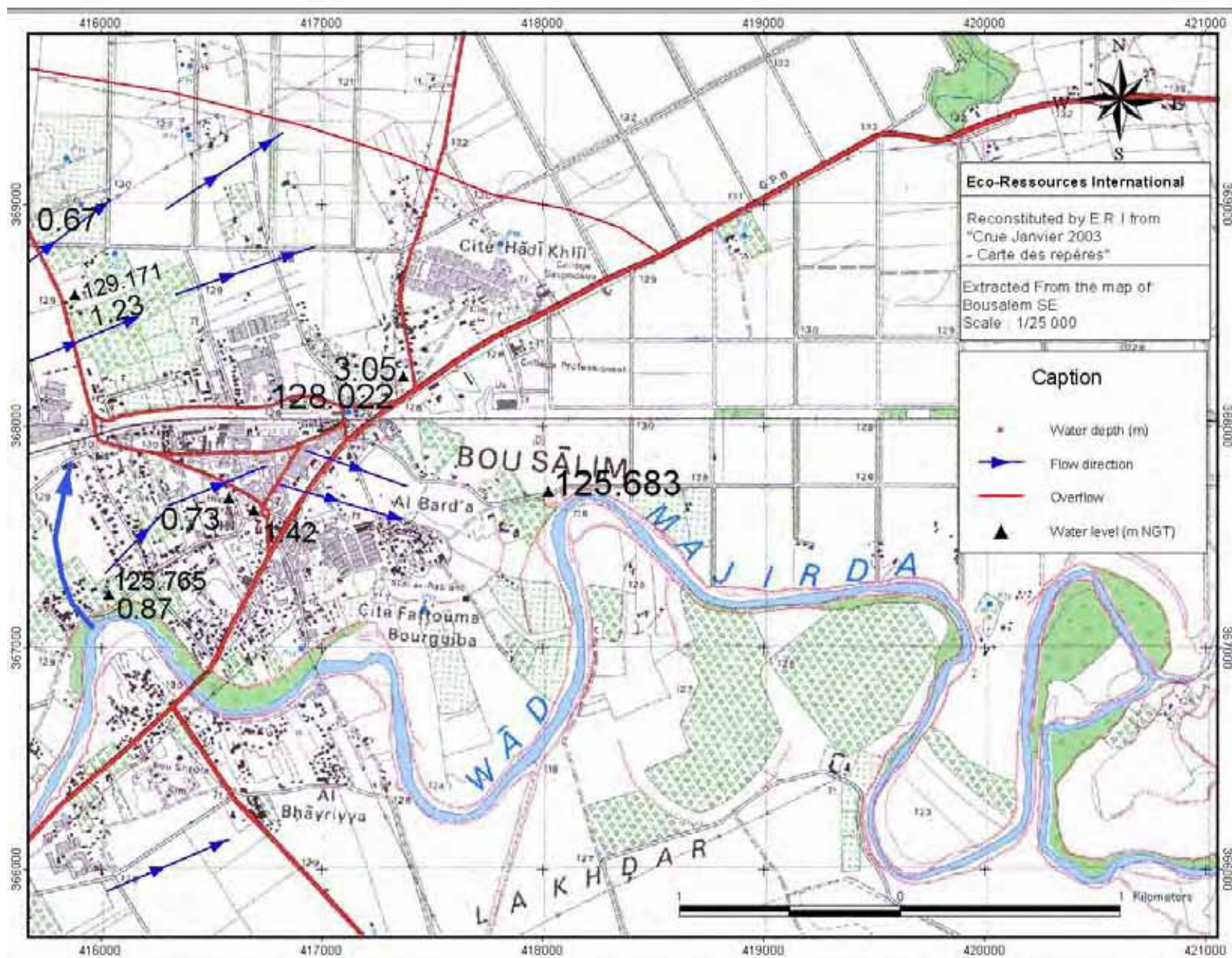


Figure D2.2.5 Carte d'inondations par les crues de jan.- fév. 2003 (En aval de Bou Salem)

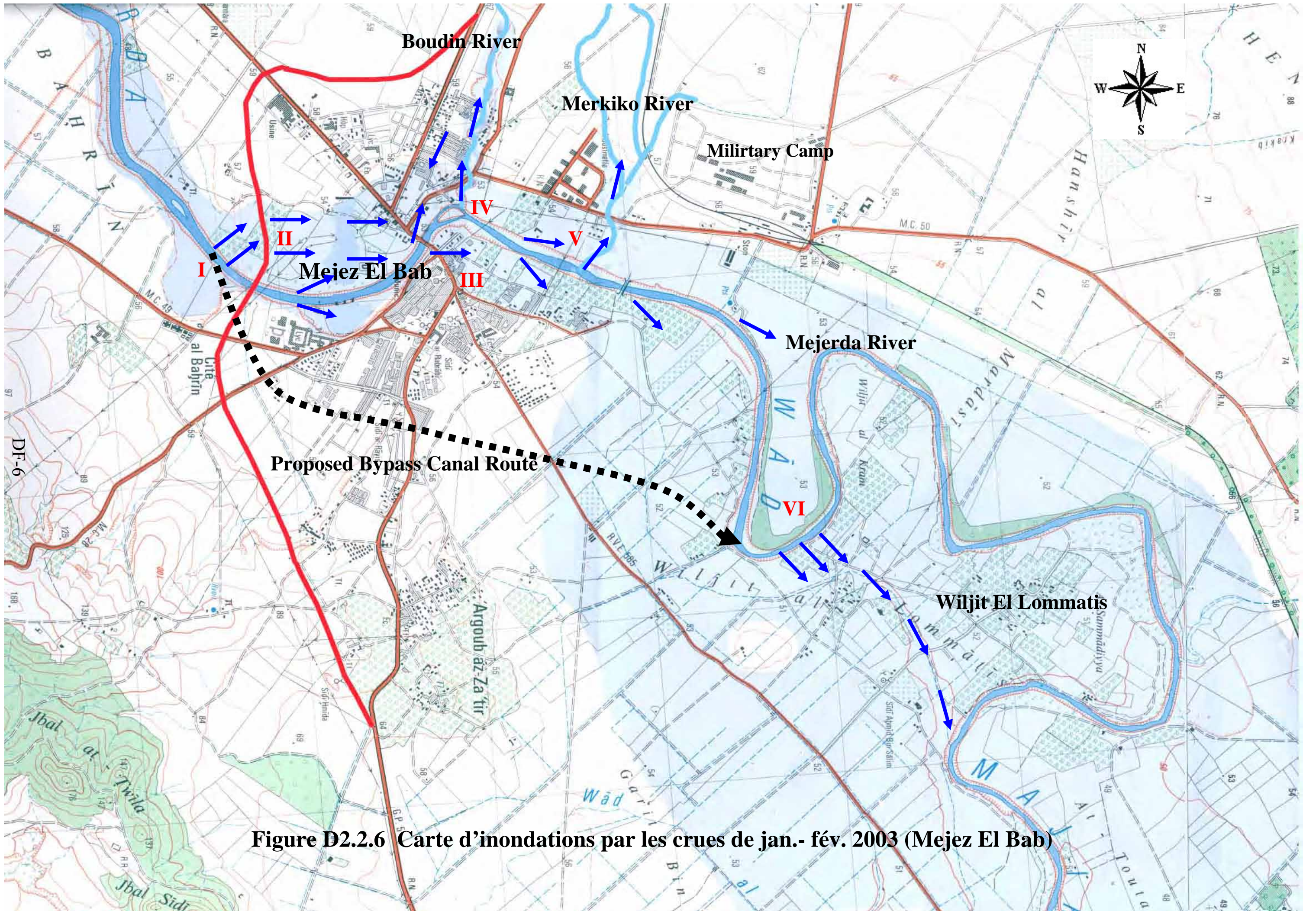


Figure D2.2.6 Carte d'inondations par les crues de jan.- fév. 2003 (Mejez El Bab)

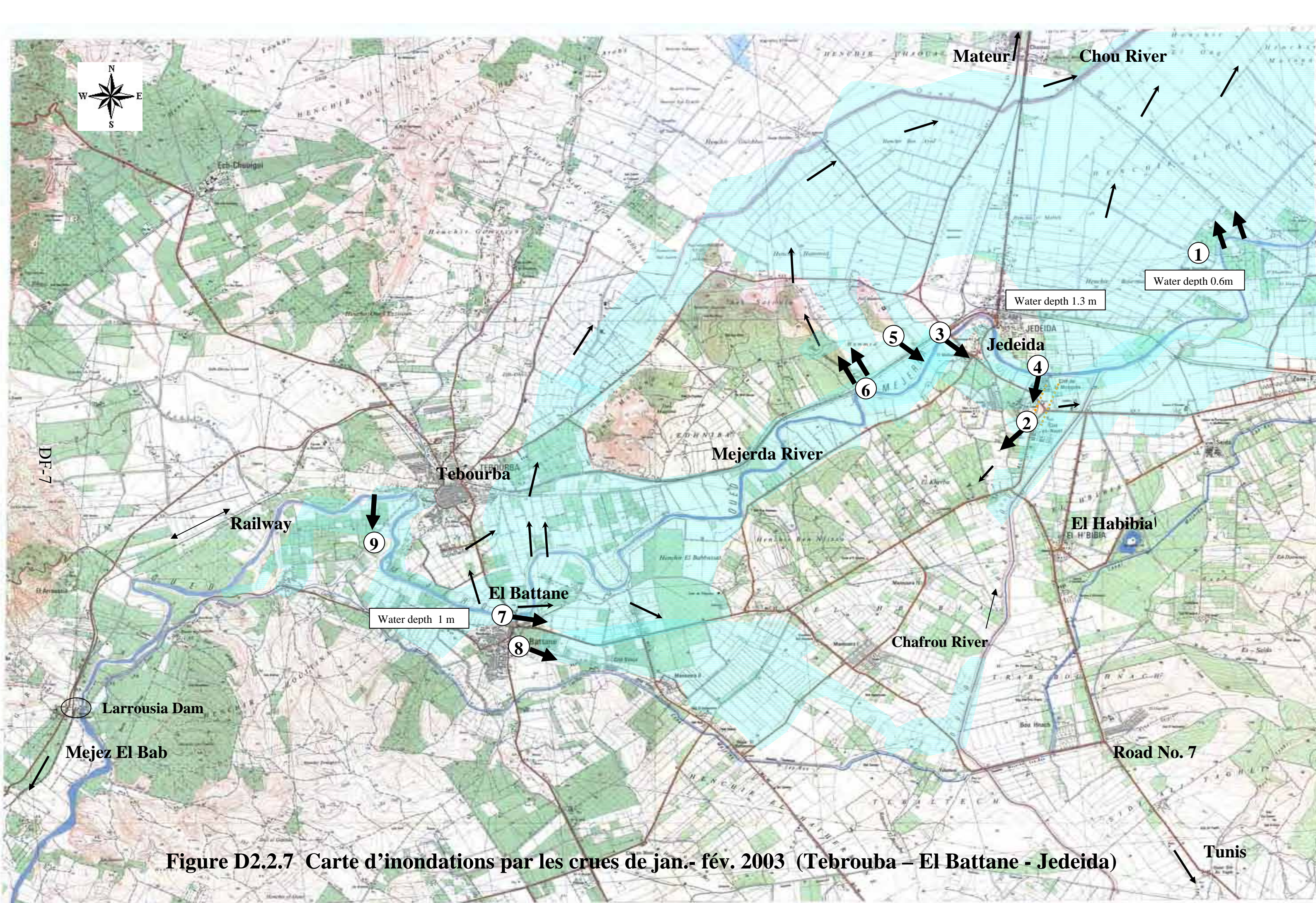


Figure D2.2.7 Carte d'inondations par les crues de jan.- fév. 2003 (Tebrouba – El Battane - Jedeida)

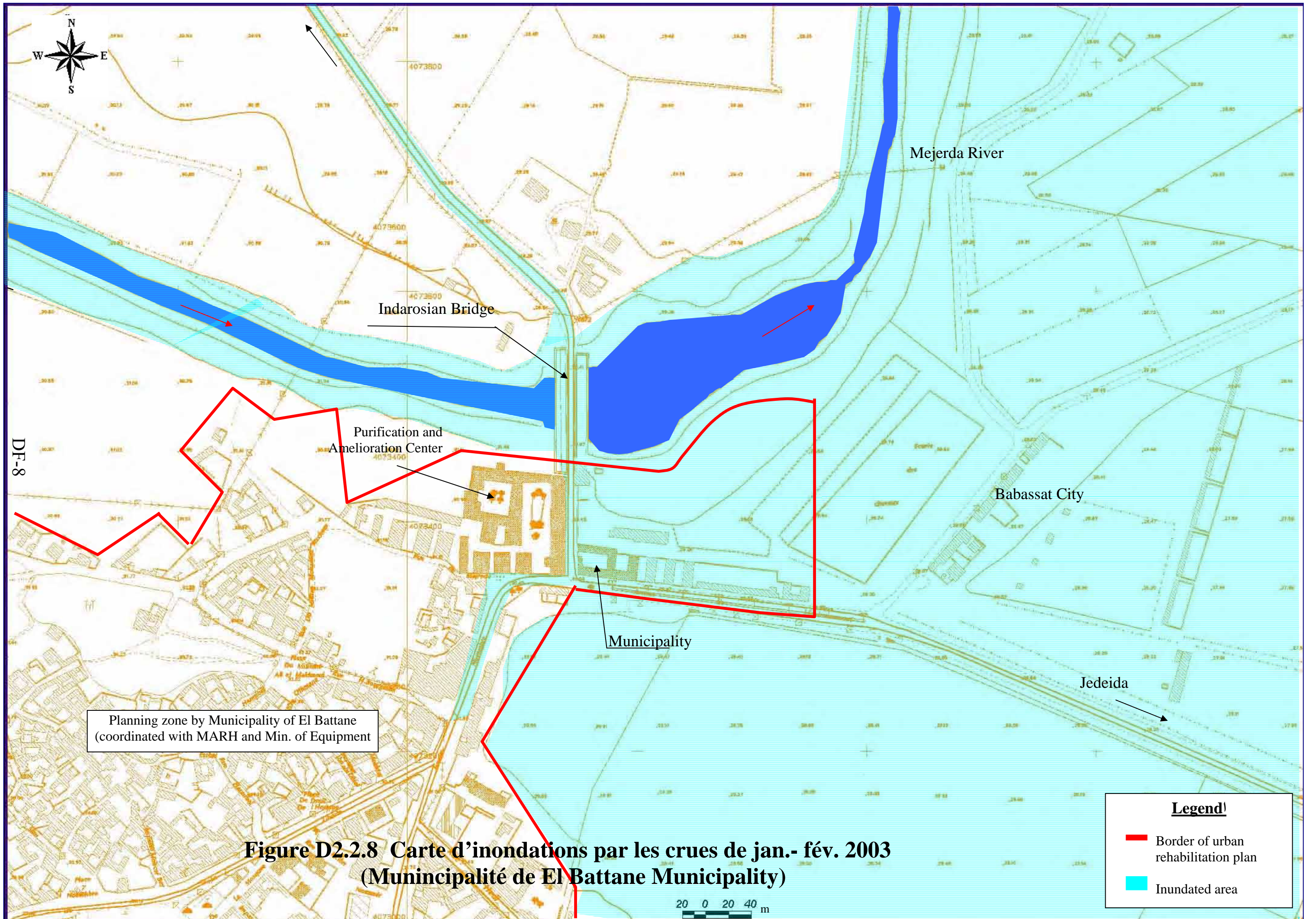
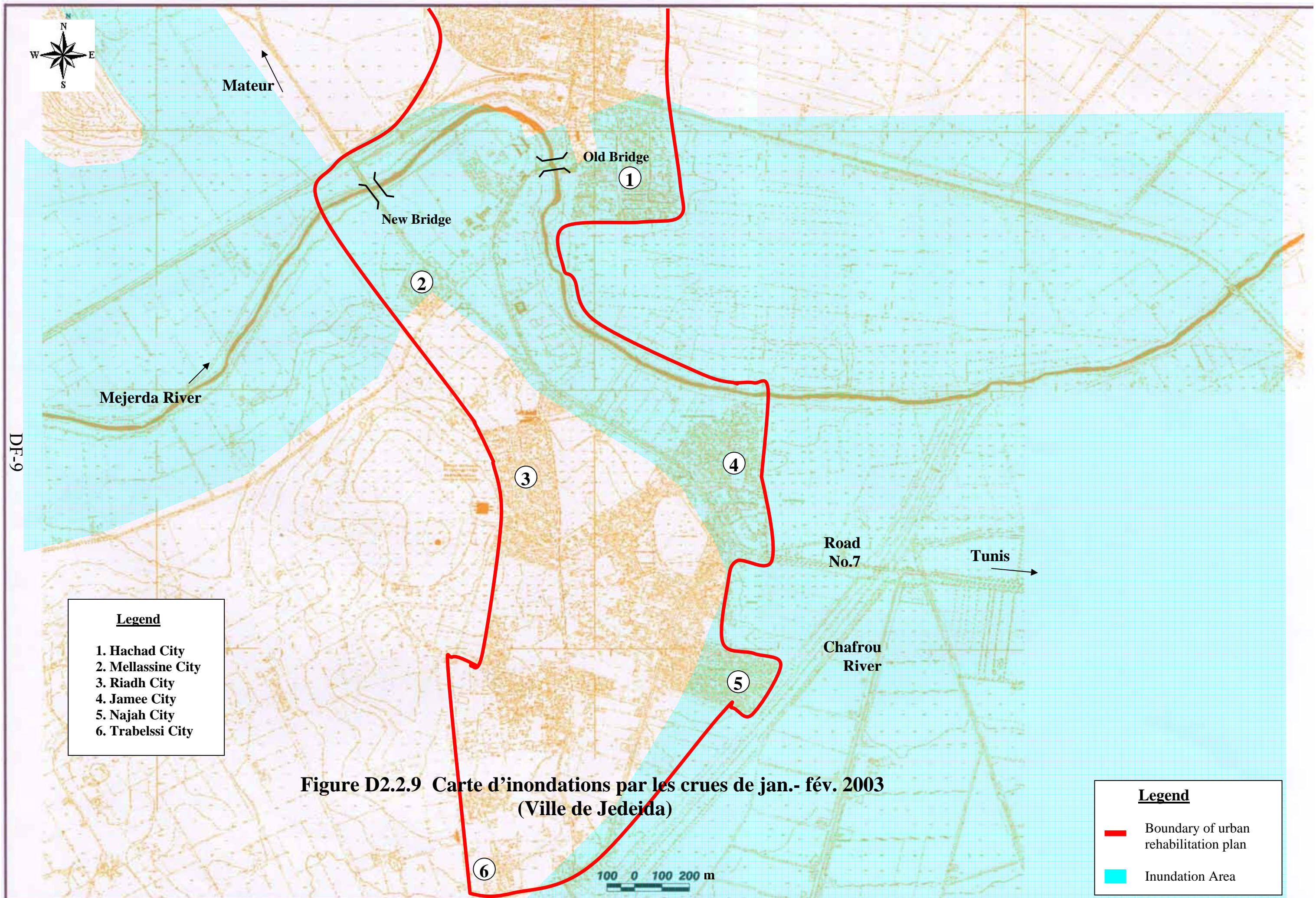


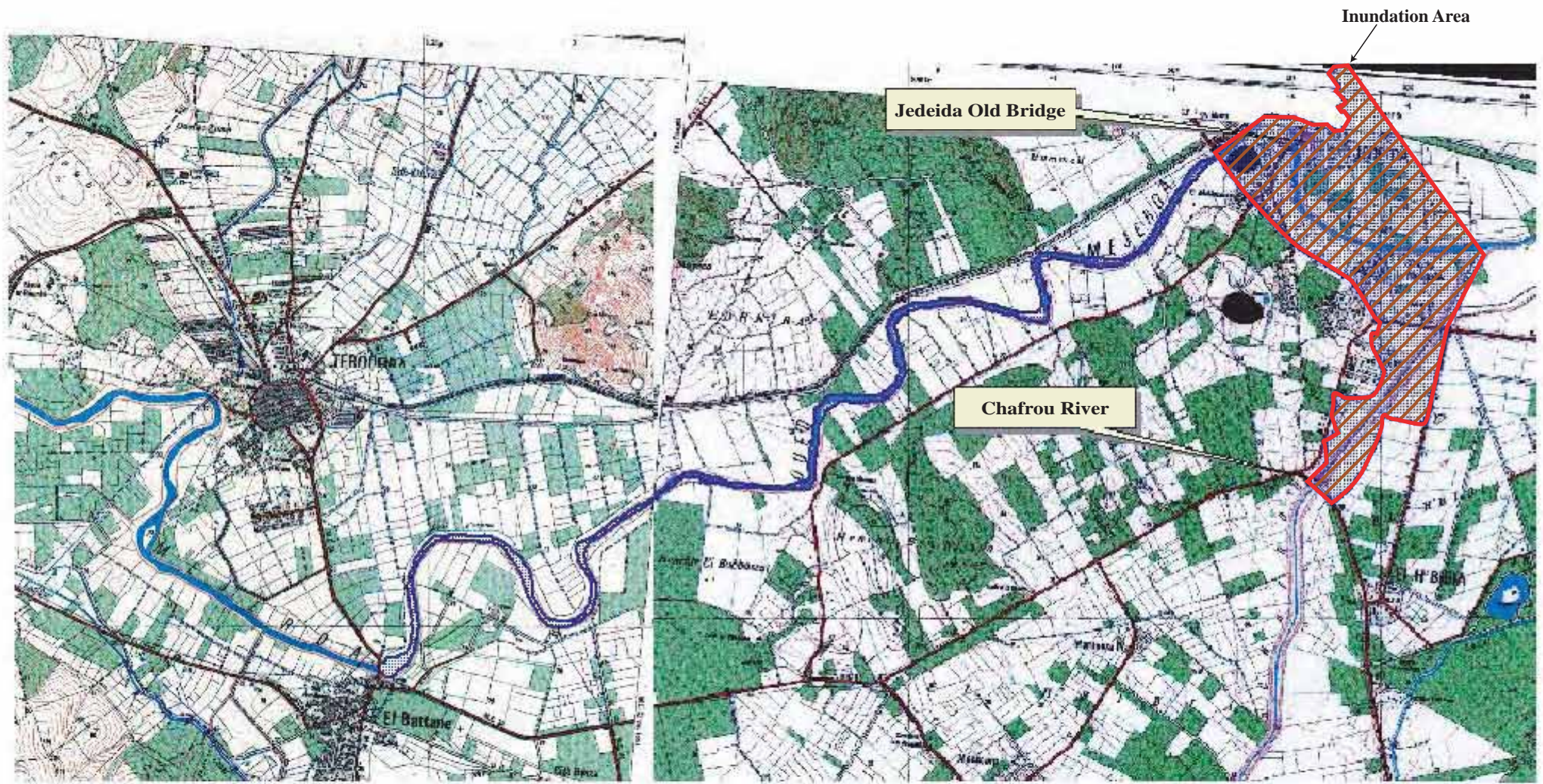
Figure D2.2.8 Carte d'inondations par les crues de jan.- fév. 2003 (Municipalité de El Battane Municipality)



**Figure D2.2.9 Carte d'inondations par les crues de jan.- fév. 2003
(Ville de Jedeida)**

- Legend**
- 1. Hachad City
 - 2. Mellassine City
 - 3. Riadh City
 - 4. Jamee City
 - 5. Najah City
 - 6. Trabelssi City

- Legend**
- Boundary of urban rehabilitation plan
 - Inundation Area



Source: "Etude des risques d'inondations sur l'oued Mejerda. INAT/ESIER/DG.BGTH/DGRE/CRDA(s)Béja et Manouba March 2004"

Figure D2.2.10 Carte d'inondations par les crues en janvier 2004 (En amont de Jedaida)

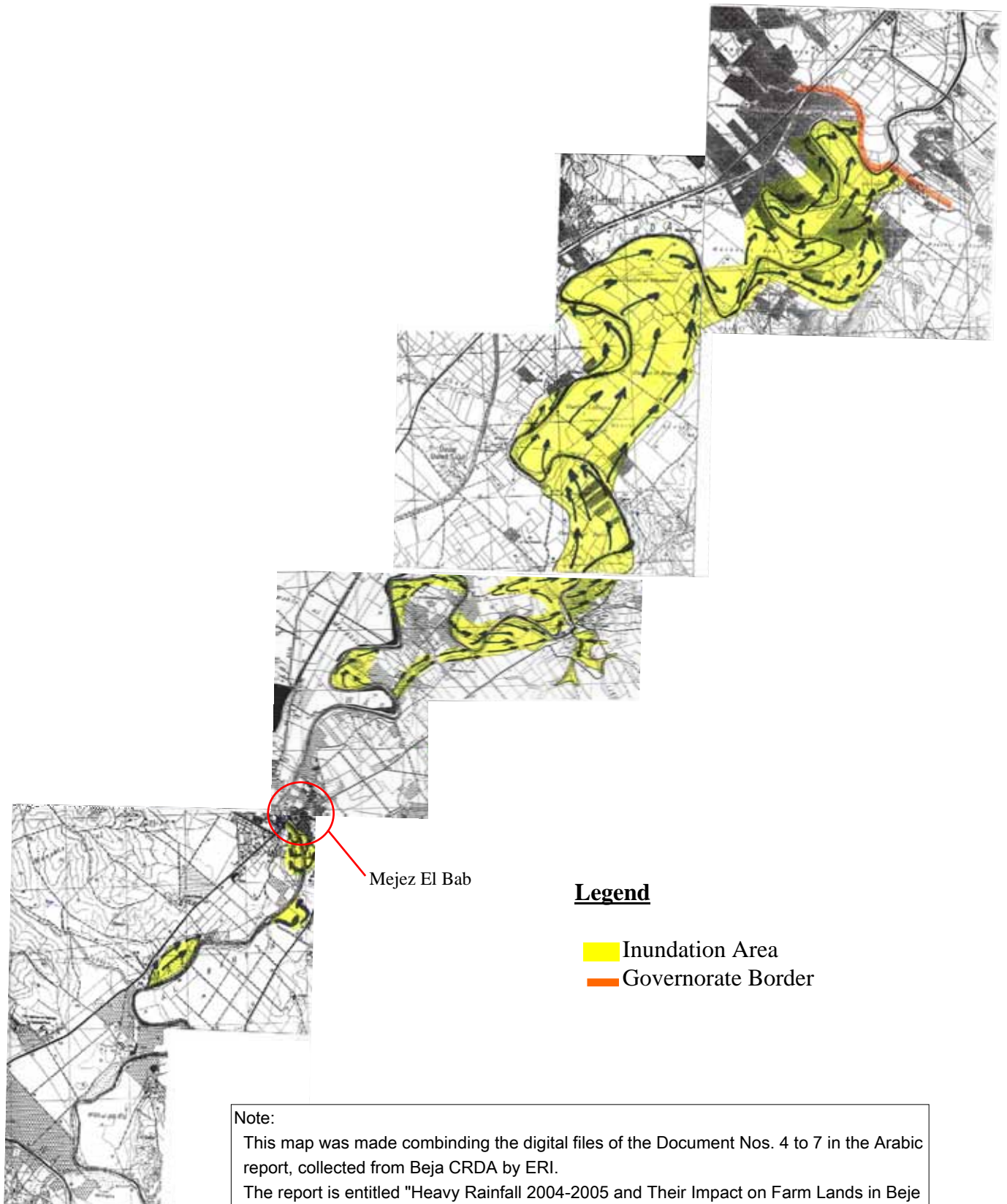


Figure D2.2.12 Carte d'inondations par les crues en février 2005 (Mejez El Bab)