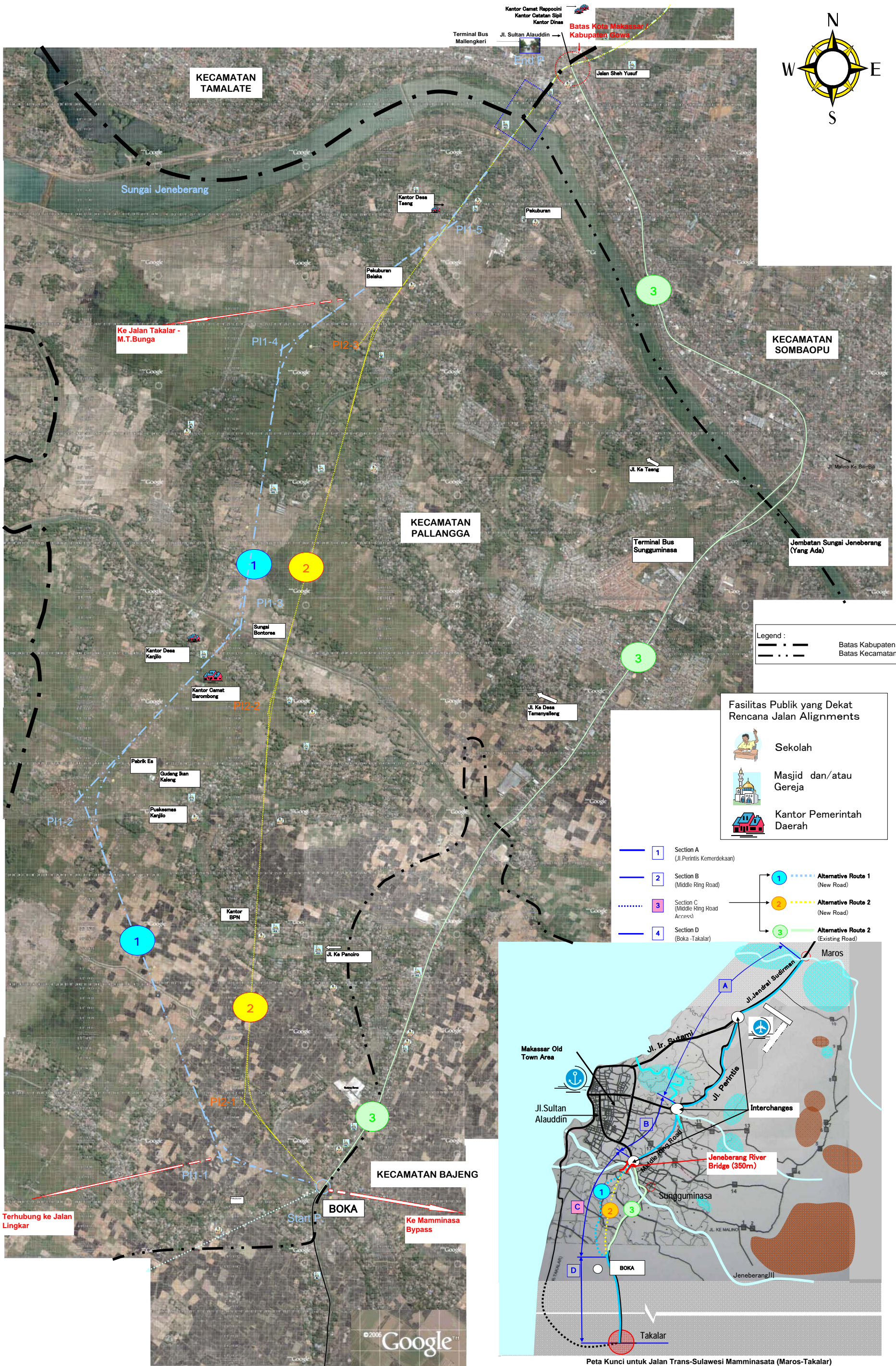
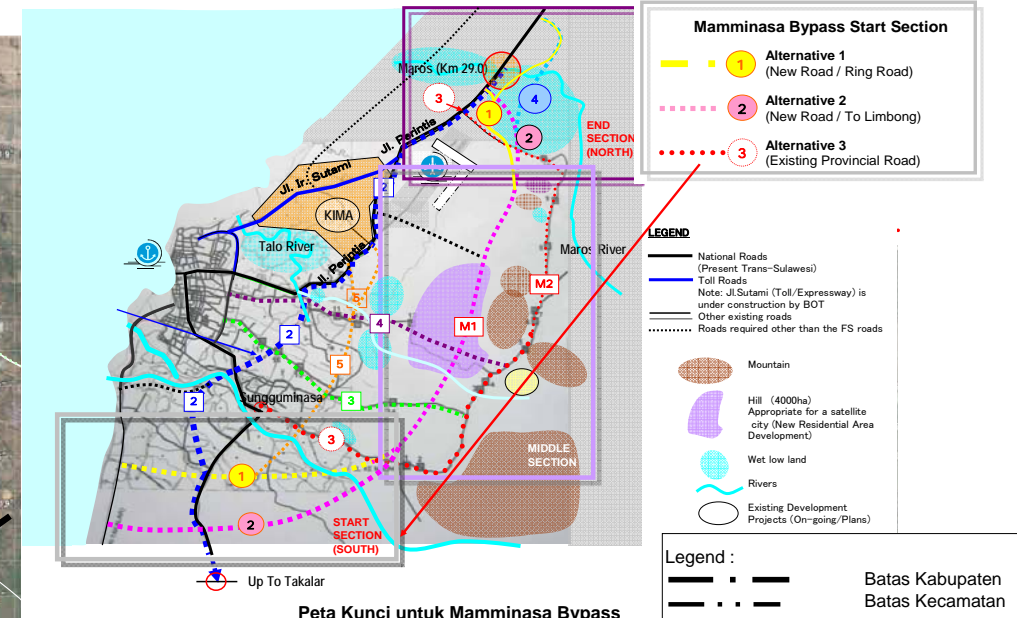
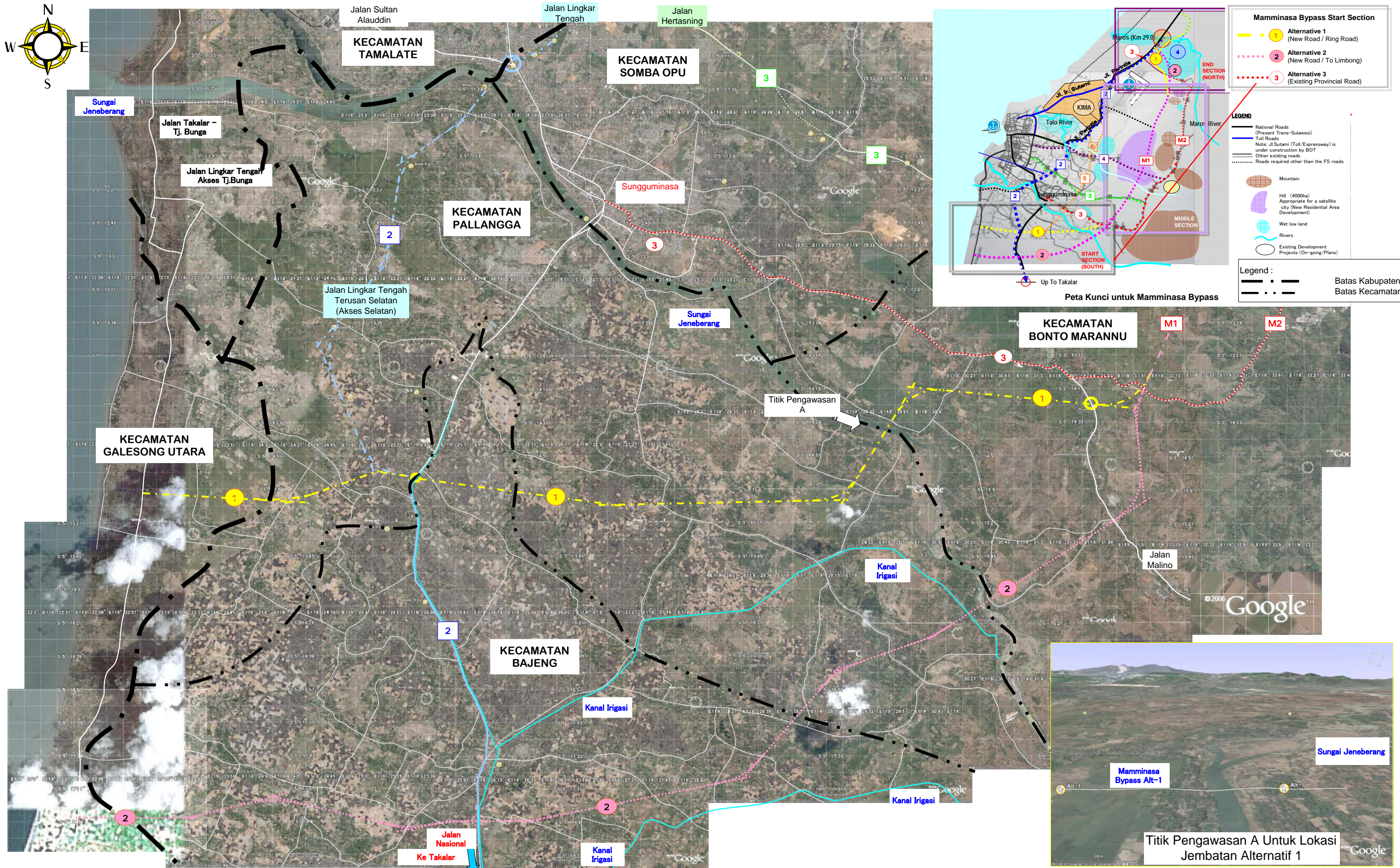
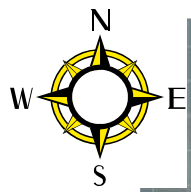


LAMPIRAN-A

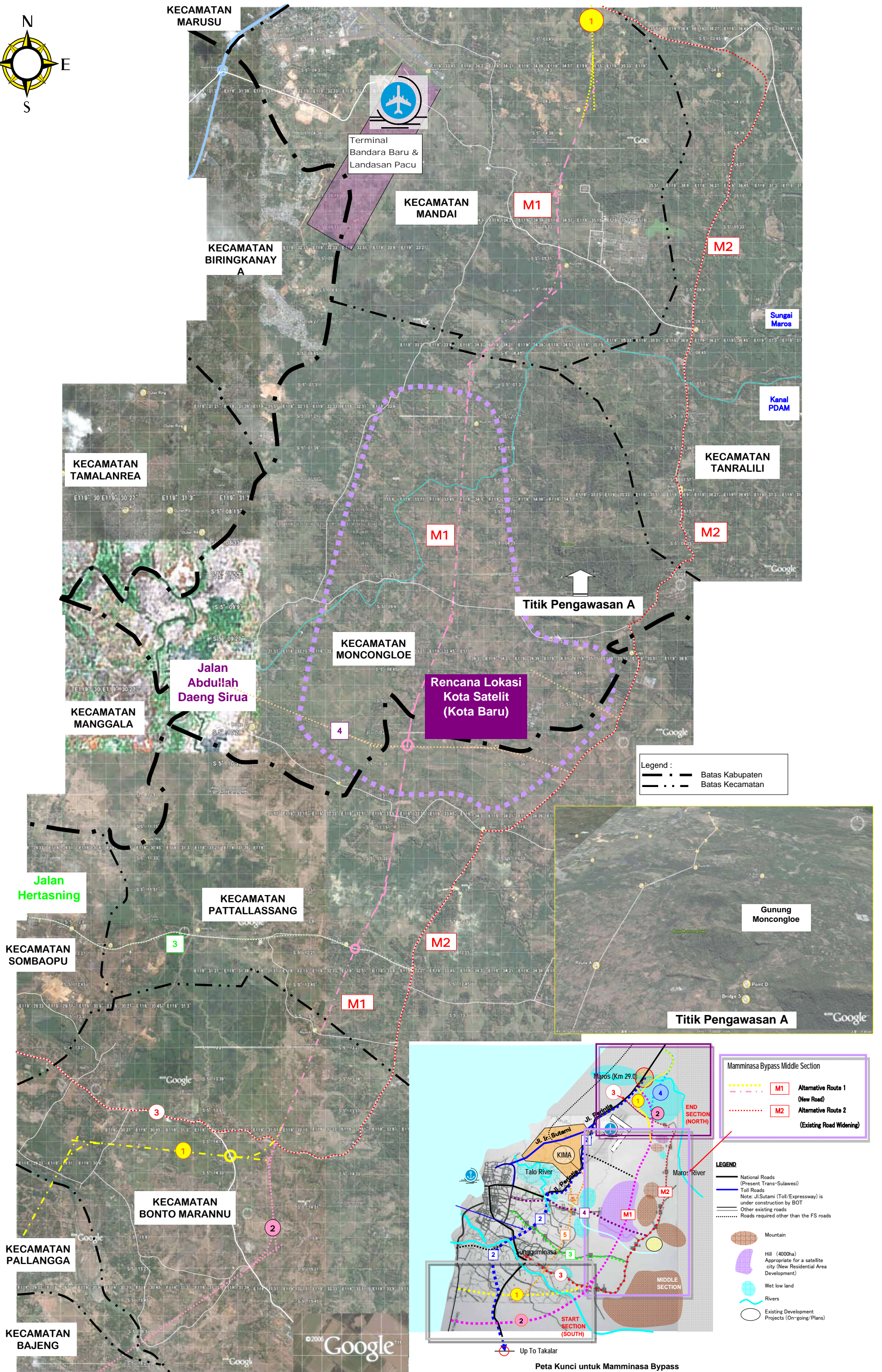
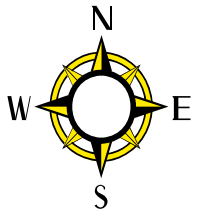
PETA STUDY RUTE ALTERNATIF



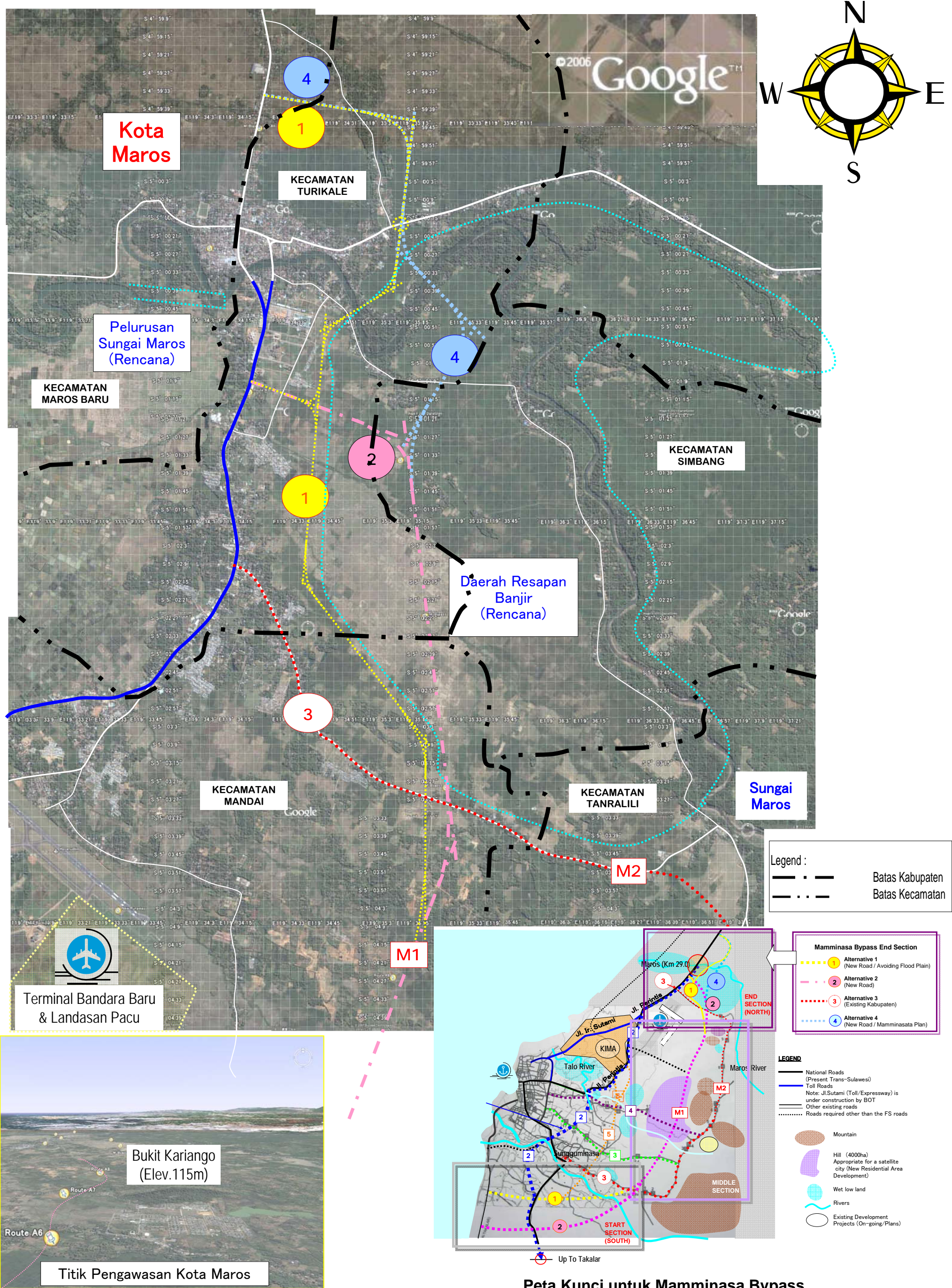
Lampiran 1 Rute Alternatif untuk Studi Jalan Trans-Sulawesi Mamminasata, Bagian C



Lampiran 2 Rute Alternatif untuk Mamminasa Bypass Bagian Awal (Selatan)

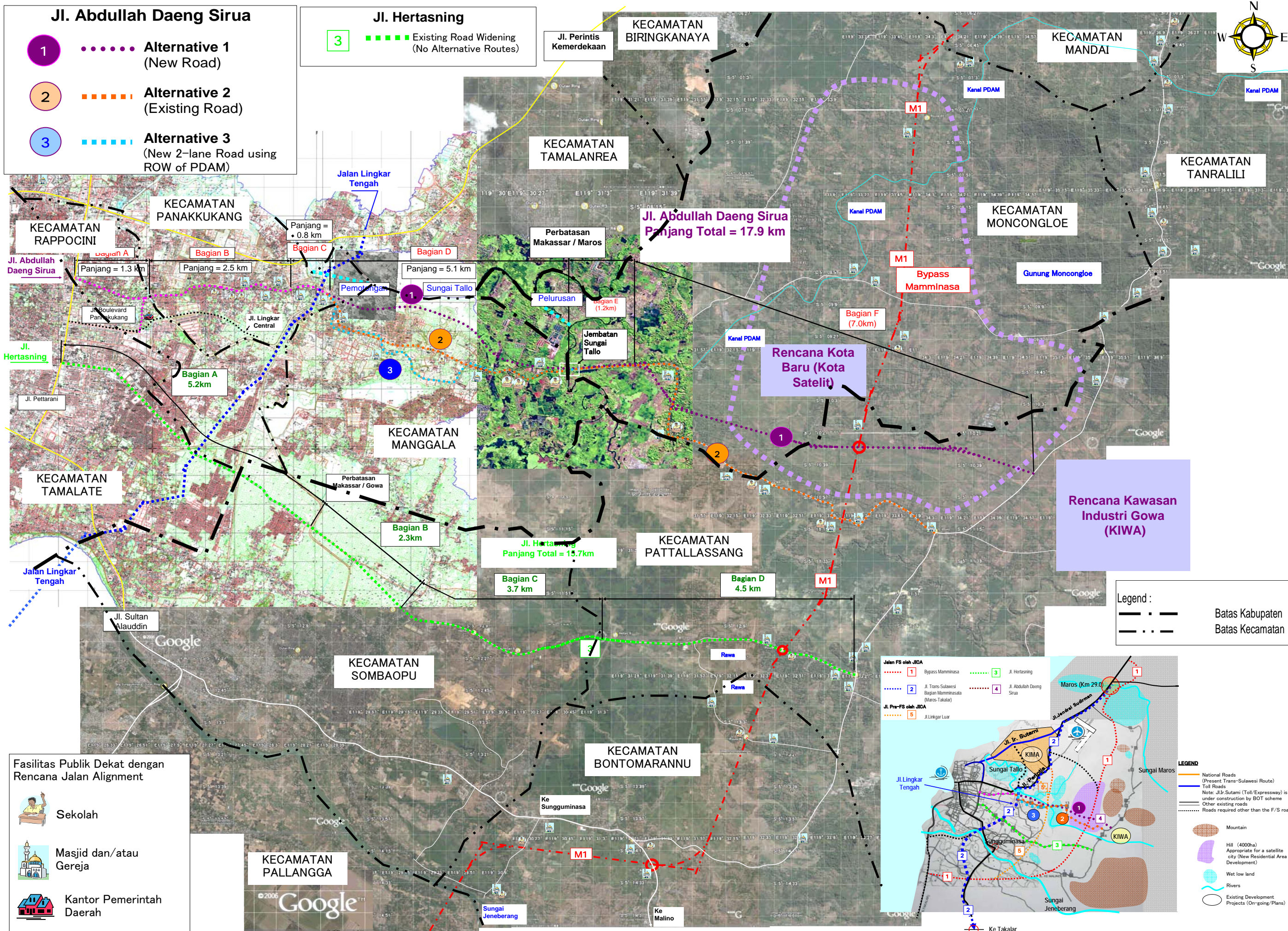


Lampiran 3 Rute Alternatif untuk Mamminasata Bypass Bagian Tengah



Peta Kunci untuk Mamminasa Bypass

Lampiran 4 Rute Alternatif untuk Mamminasa Bypass Bagian Akhir (Utara)



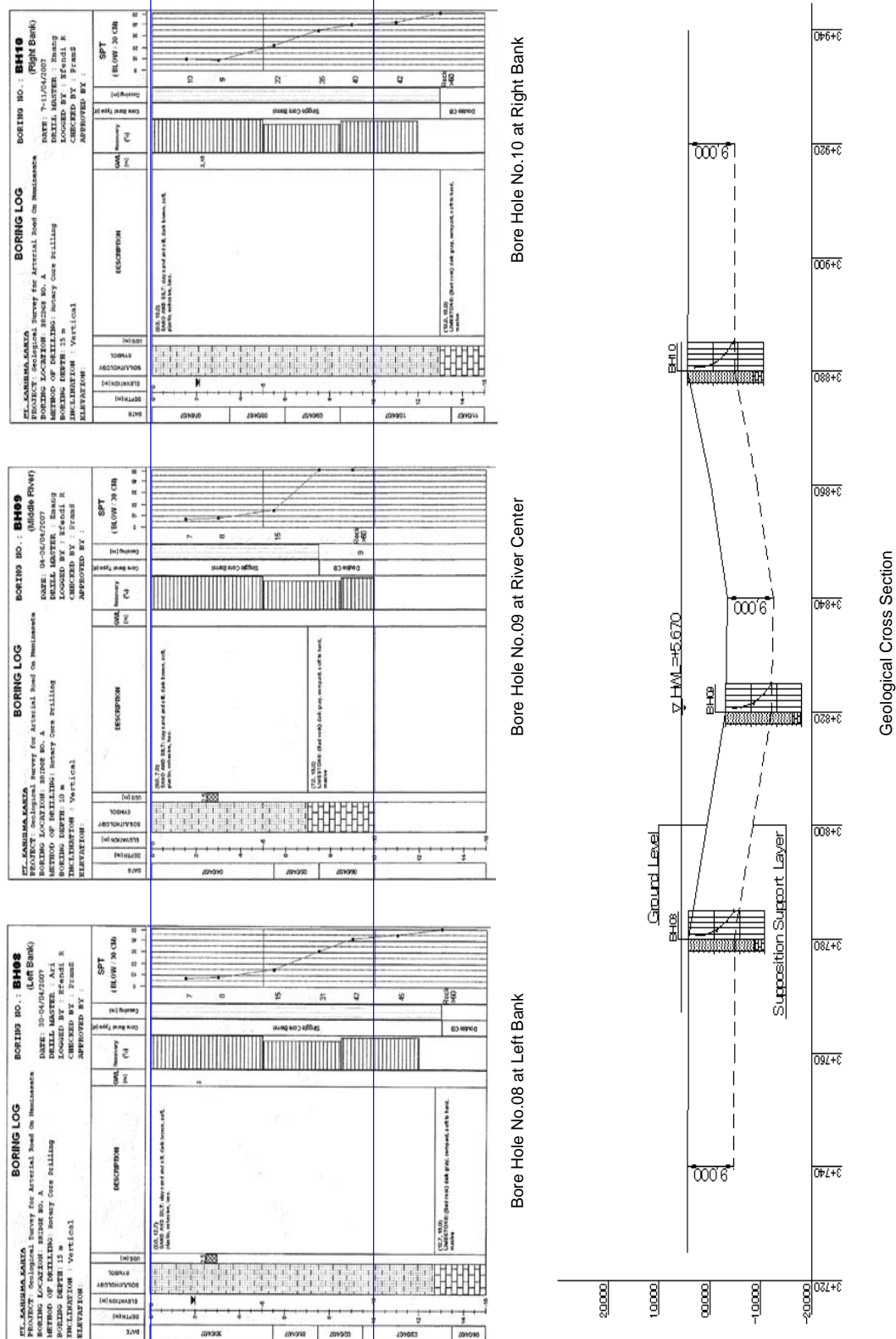
Lampiran 5 Rute Alternatif Jalan Abdullah Daeng Sirua

LAMPIRAN-B

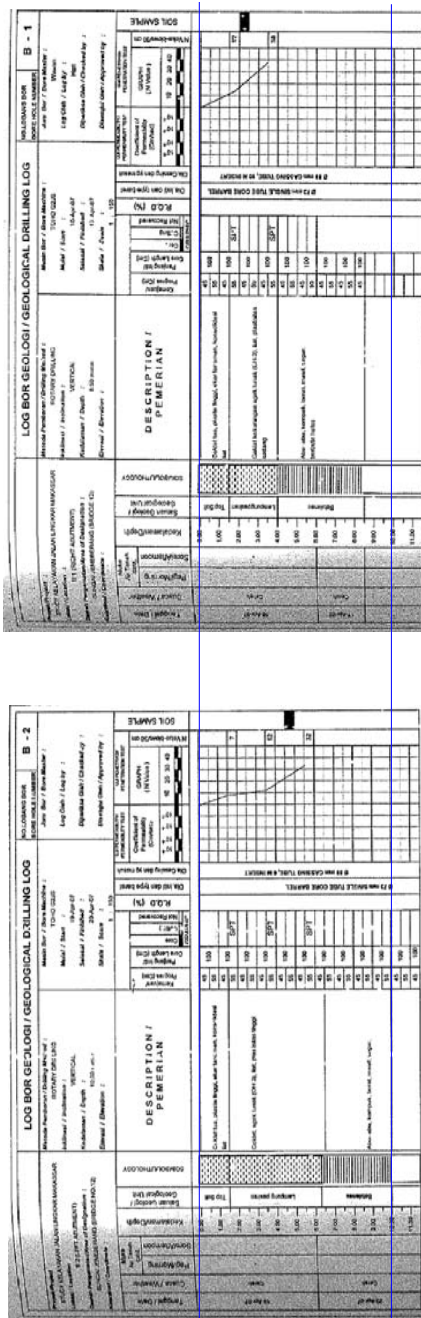
LUBANG UJI DAN PENAMPANG MELINTANG GEOLOGIKAL
UNTUK JEMBATAN BESAR

Lampiran B Lubang Uji dan Penampang Melintang Geologikal untuk Jembatan Besar

- Lampiran B.1: Jembatan Maros (Jembatan No.1-5) pada Mamminasa Bypass
- Lampiran B.2: Jembatan Jeneberang No.1 (Jembatan No. 1-31) pada Mamminasa Bypass
- Lampiran B.3: Jembatan Tallo (Jembatan No. 2-6) pada Jalan Trans-Sulawesi Mamminasata
- Lampiran B.4: Jembatan Jeneberang No.2 (Jembatan No. 2-11) pada Jalan Trans-Sulawesi Mamminasata

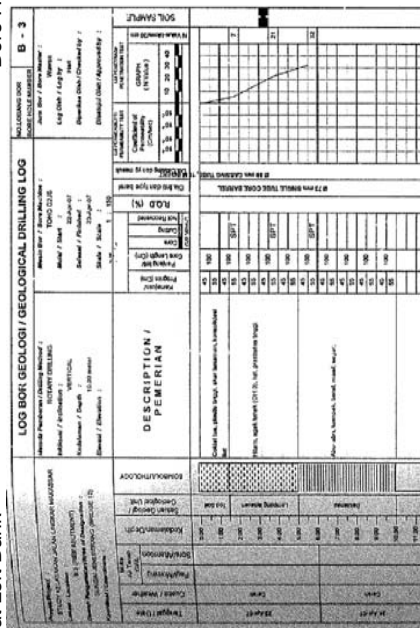


Lampiran B.1 Lubang Uji dan Penampang Melintang untuk Jembatan Maros pada Mamminasa Bypass

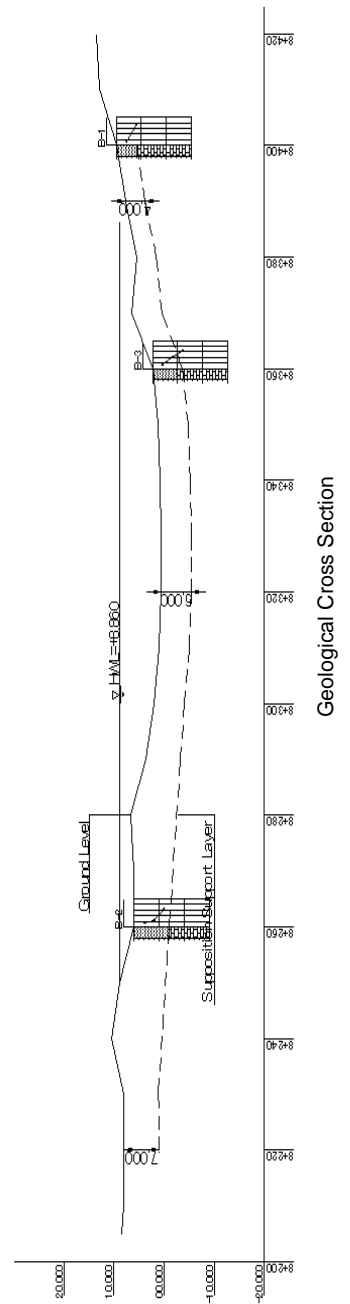


Bore Hole No.01 at Right Bank

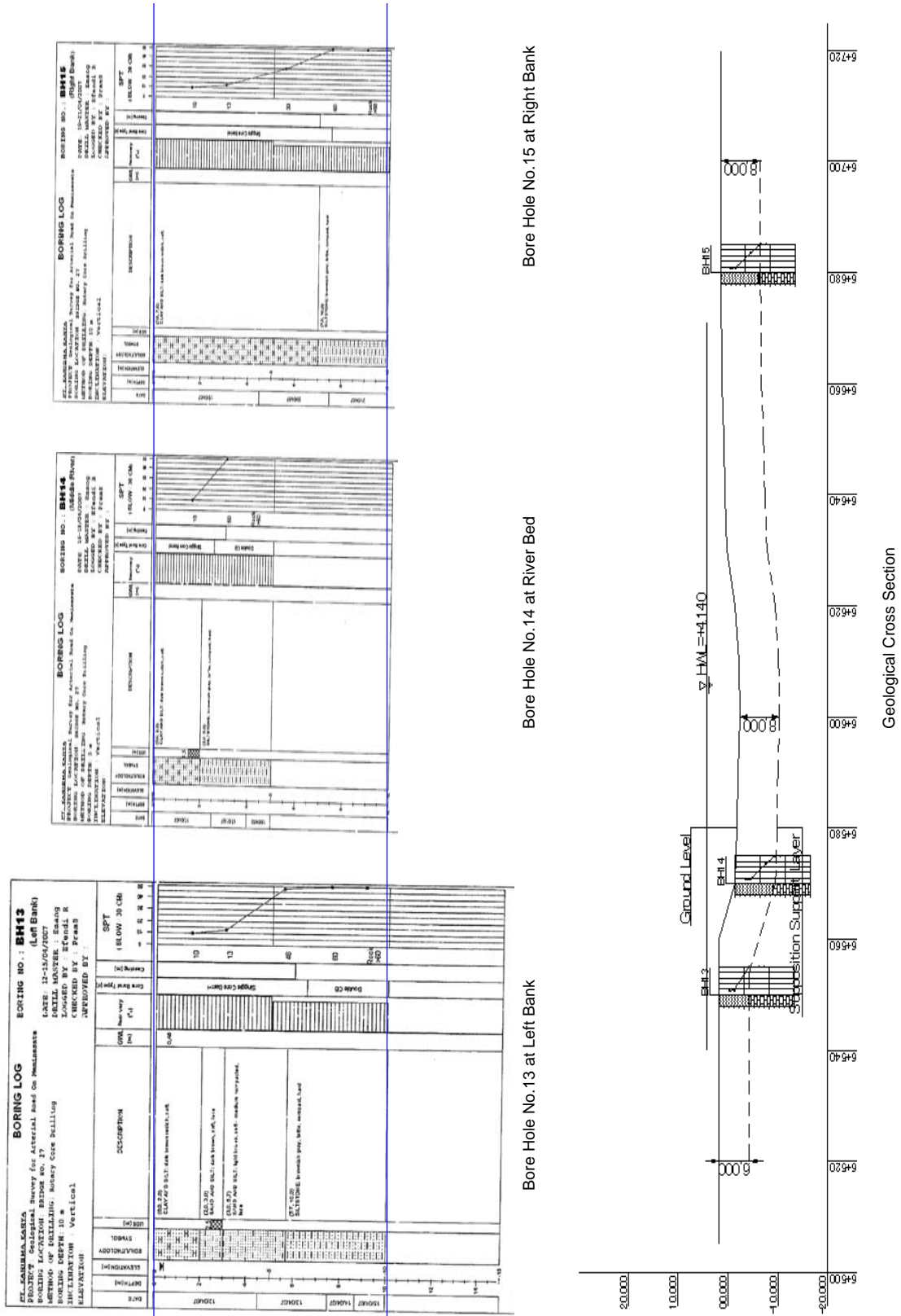
Bore Hole No.02 at Left Bank



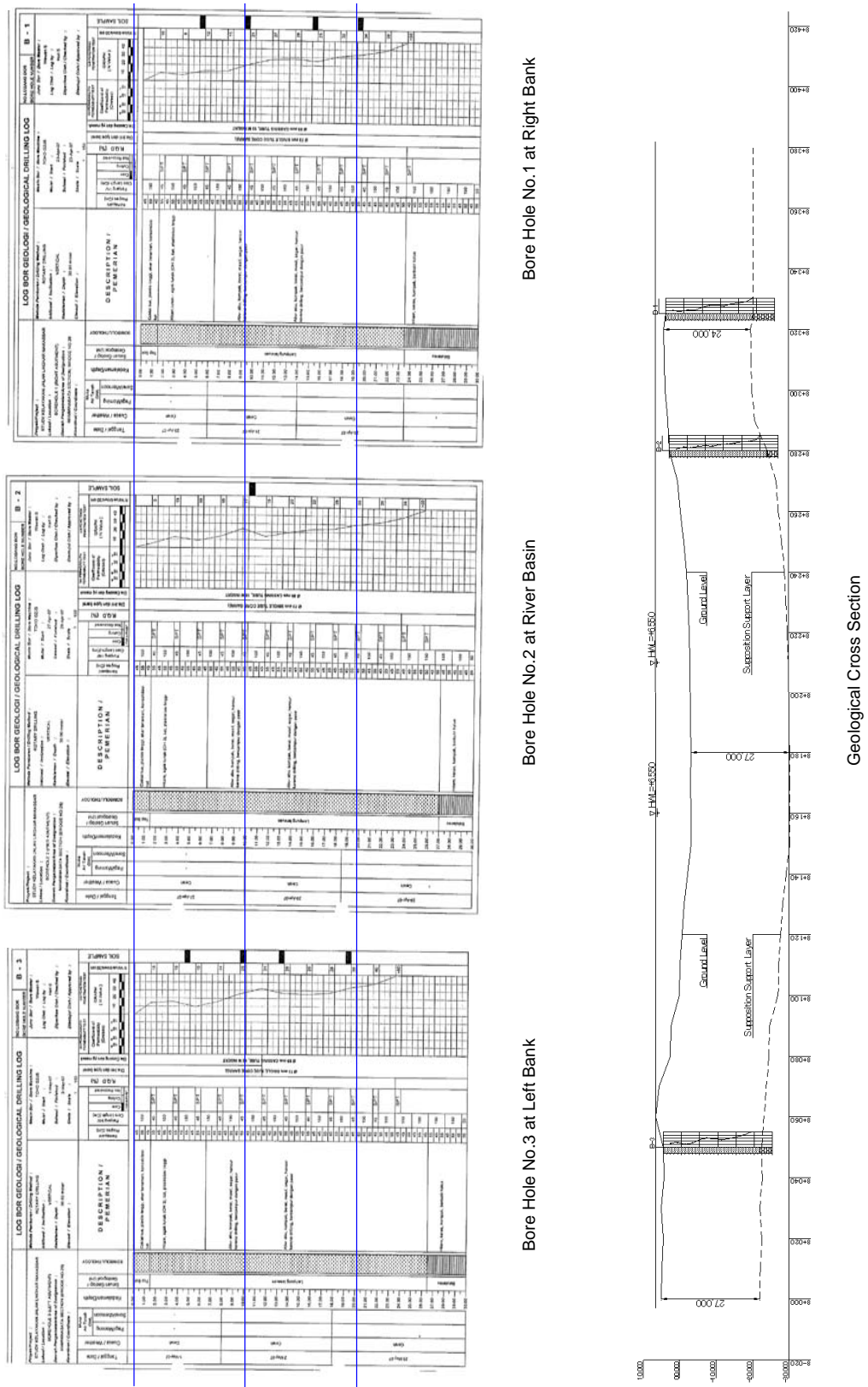
Bore Hole No.03 at River Center



Lampiran B.2 Lubang Uji dan Penampang Melintang untuk Jembatan Untuk Jembatan Jeneberang No.1 pada Mamminasa Bypass



Lampiran B.3 Lubang Uji dan Penampang Melintang untuk Jembatan Tallo pada
 Jalan Trans-Sulawesi Mamminasata Road



Lampiran B.4 Lubang Uji dan Penampang Melintang untuk Jembatan Jeneberang No.2 pada Jalan Trans-Sulawesi Mamminasata