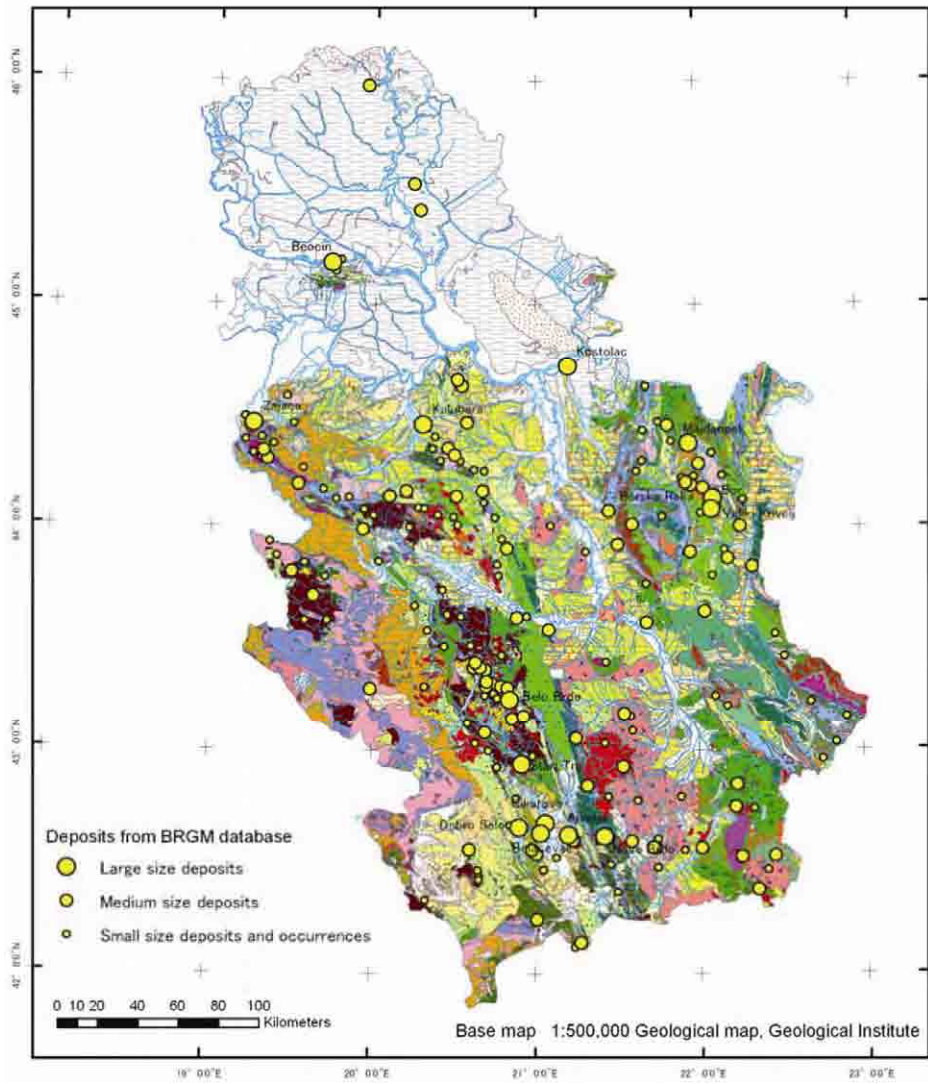


Metallogenic province

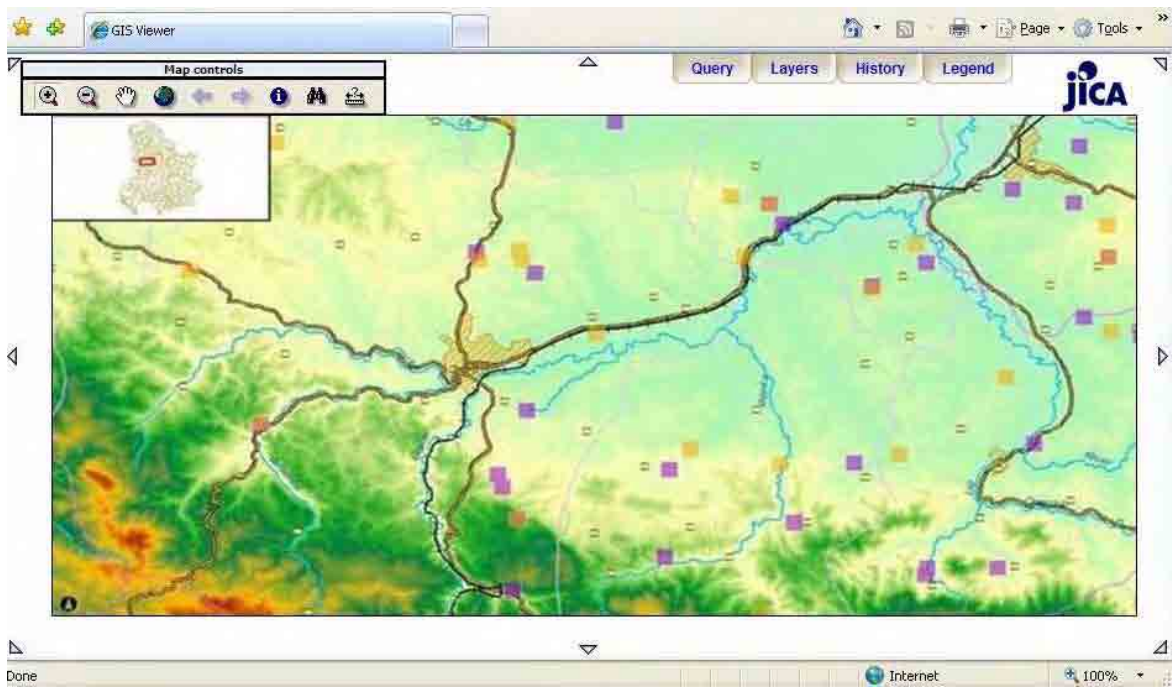
- |   |   |
|---|---|
| <span style="display:inline-block; width:15px; height:10px; background-color:#c8e6c9; border:1px solid black;"></span> Oil-gas province   | <span style="display:inline-block; width:15px; height:10px; background-color:#bbdefb; border:1px solid black;"></span> Serbo-Macedonian   |
| <span style="display:inline-block; width:15px; height:10px; background-color:#e0e0e0; border:1px solid black;"></span> Dacian             | <span style="display:inline-block; width:15px; height:10px; background-color:#ffe0b2; border:1px solid black;"></span> Dinaric  |
| <span style="display:inline-block; width:15px; height:10px; background-color:#fff9c4; border:1px solid black;"></span> Carpatho-Balkanian | <span style="display:inline-block; width:10px; height:10px; background-color:red; border-radius:50%; border:1px solid black;"></span> Base Metals Mineral Deposits<br>(Medium to Large Scale) |

セルビア共和国主要鉱床位置図

(after Geological Atlas of Serbia 1:2,000,000 No14-Metallogenic map and map of ore formations, 2002)



GIS データベース用に格納された地質情報と BRGM データベースの鉱床・鉱徴地



MEM のウェブサイト用に新しくデザインされたウェブ GIS のウィンドウ