

付 属 資 料

1. 写 真
2. 獣医局組織図
3. 家畜統計
4. 大規模養鶏場リスト
5. クエスチョネア配布用（獣医局本局、ラボ、養鶏農家）
6. クエスチョネア回答 SVS 現地語&英語
7. クエスチョネア回答 SSCIVP 英語
8. クエスチョネア回答 RVL 英語
9. 現地暫定英文報告書

1. 写真



写真1：獣医局にて。左からEmin副局長、Ismail局長、筆者、大杉専門家



写真2：国家獣医製剤検査所（SSCIVP）の入口。長い間手入れされていない



写真3：SSCIVPでの調査。左から2人目がタミラ女史（日本研修参加）



写真4：SSCIVP、作業中の実験室の様相。培養液の調整



写真5：SSCIVPの細菌学ラボ。炭疽菌芽胞ワクチンの検査



写真6：SSCIVPの実験室内の様子。機能的な機材が不足する



写真7：国家中央獣医研究所（RVL）の外観。この3階が米国支援により整備される



写真8：RVL. 準備室。SSCIVPよりも機材は多い

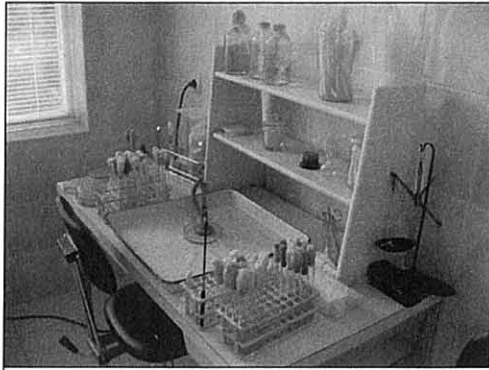


写真9：RVLの実験卓



写真10：RVLの実験機器類



写真11：RVL、細菌培養検査。腸内細菌の研究を行う



写真12：RVLの実験卓。安全キャビネット等が少ない



写真13：RVLのウイルスs増殖のための発育鶏卵用フラン器。



写真14：RVL。セーフティキャビネット。米国の支援で導入された

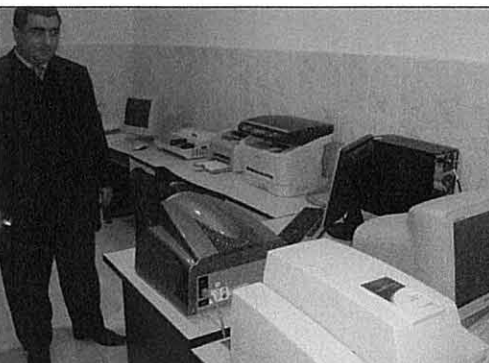


写真15：RVLのPCR機器類。米国支援により導入されたばかり



写真16：RVL、Elman所長およびスタッフからの聞き取り調査



写真17：レンケラン地域獣医ラボ（ZVL）



写真18：同、血清学ラボ。ブルセラ病凝集試験が主要業務という



写真19：同、毒性学・生化学ラボの試薬類。数少ないが、使われている気配がない



写真20：同、細菌学ラボの染色液



写真21：同、複雑な機材はしまわれたまま

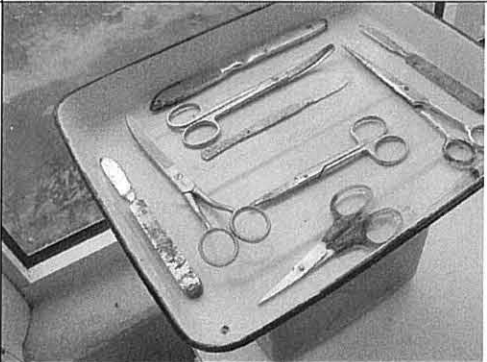


写真22：同、病理解剖用道具。錆びて使える状態ではない



写真23：同、旧式のインキュベータ。電気系統の故障



写真24：レンケラン県獣医事務所。所長からの聞き取り調査



写真25：イミシュリ県の獣医事務所 (DVS)



写真26：同、所長からの聞き取り調査



写真27：同事務所の倉庫。ADBが供与したマスクとゴーグル



写真28：同、噴霧器



写真29：同、配布された消毒薬



写真30：同、再剤用の資材類と消毒用機器類



写真31：サビラバードZVL。細菌学ラボの染色液類

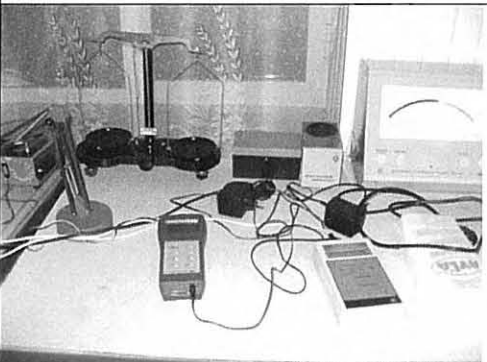


写真32：同、天秤とアナログ pHメータ。

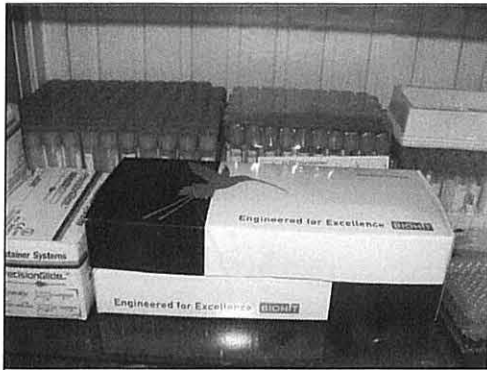


写真33：同、採材料の資材



写真34：乾燥機とオートクレーブなど、ソ連時代からの機材



写真35：シェキ県獣医事務所。同じ建物に開業獣医師組合の看板（左上）がある



写真36：シェキ県獣医事務所の診断キャビネットのラボ



写真37：同診断キャビネットの実験卓。使われる気配を感じない

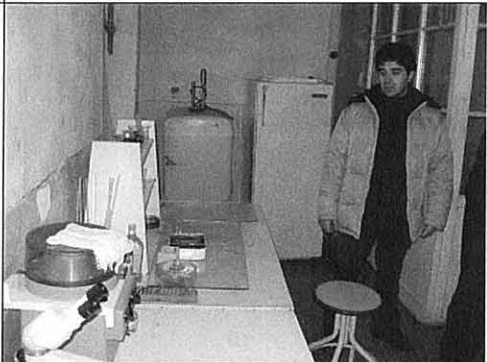


写真38：同、電気が供給されていない



写真39：バルダZVL。採材用の資材類の保管状況

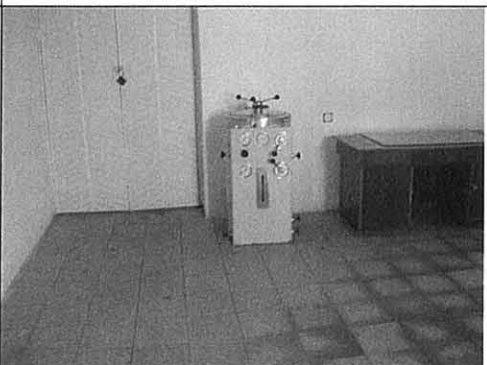


写真40：同、オートクレーブ



写真41：バルダZVL。インキュベータ使われた気配なし

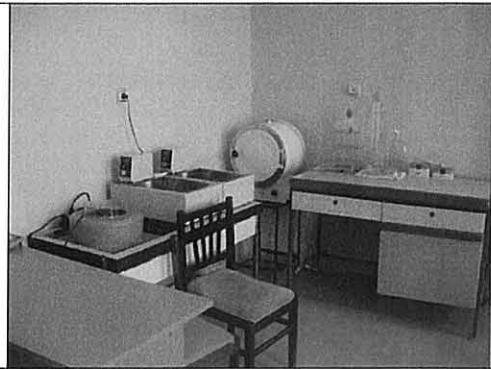


写真42：最近導入されたと思われる機材



写真43：バルダ県獣医事務所。所長からの聞き取り調査



写真44：同事務所の倉庫に保管される消毒薬など



写真45：同、口蹄疫のワクチンの空びん



写真46：同事務所で管理する特殊消毒専用車両。同じものをガンジャ、ハンラルでも見た



写真47：ハンラルの新築中のZVL。ハンラルのDVSもこの中に入る

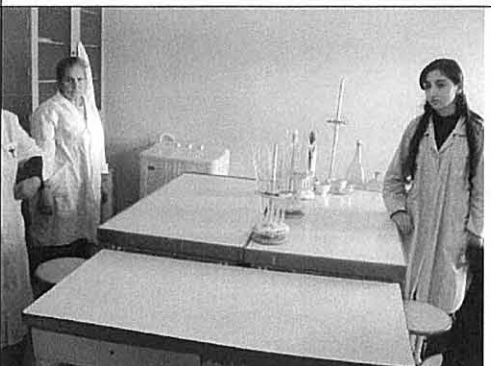


写真48：現存のハンラルZVL



写真49：同、血清学ラボの冷蔵庫。ブルセラ病診断液などがある



写真50：同、ウイルスラボのスタッフ

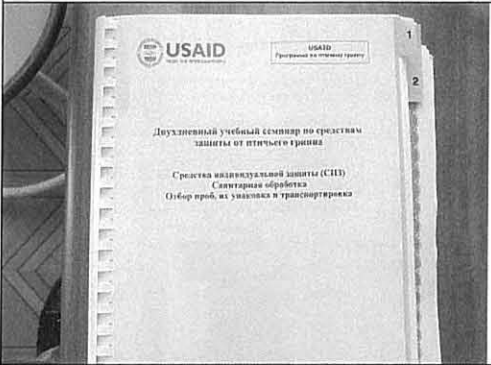


写真51：同、スタッフが最近、受講した研修の教材。USAIDが実施する



写真52：ハチマズ県獣医事務所。所長から聞き取り調査



写真53：同事務所の庶務室



写真54：同事務所に保管される、モニタリングの採剤用資材



写真55：同事務所の倉庫。1953年に建造され、診断ラボとして使われていた



写真56：同、その内部と保管される消毒剤



写真57：ギラジ採卵養鶏場）。施設に立ち入る前の更衣室。発生後は厳密に実施



写真58：同、社長室にて



写真59：ホフサン・ブロイラー社の全景



写真60：同社のマネージャー、Ali Ahmed 氏



写真61：同社の1日令ヒナ



写真62：同、幼ヒナ群



写真63：輸入飼料の格納。自家配合を行う

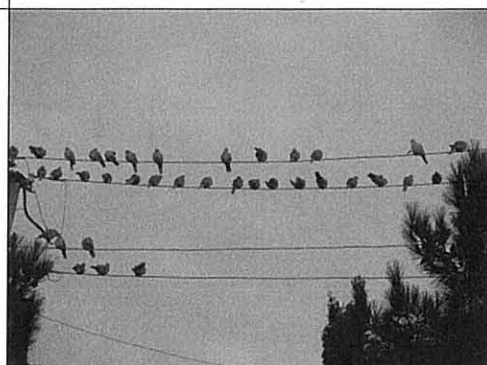


写真64：同、飼料庫近くのドバトの群。疾病の感染を持ち込む可能性もある



写真65：アゼルバイジャン農科大学（ガンジャ）の獣医学部微生物学棟



写真66：その学務事務室

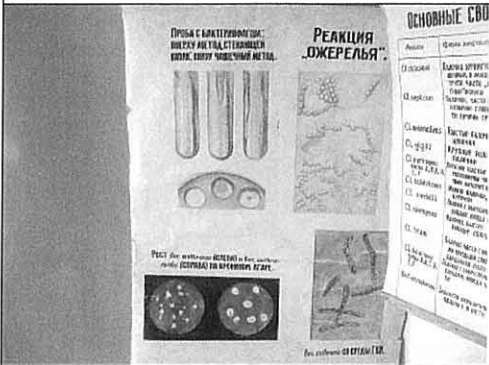


写真67：獣医微生物学の教材



写真68：その保管状況

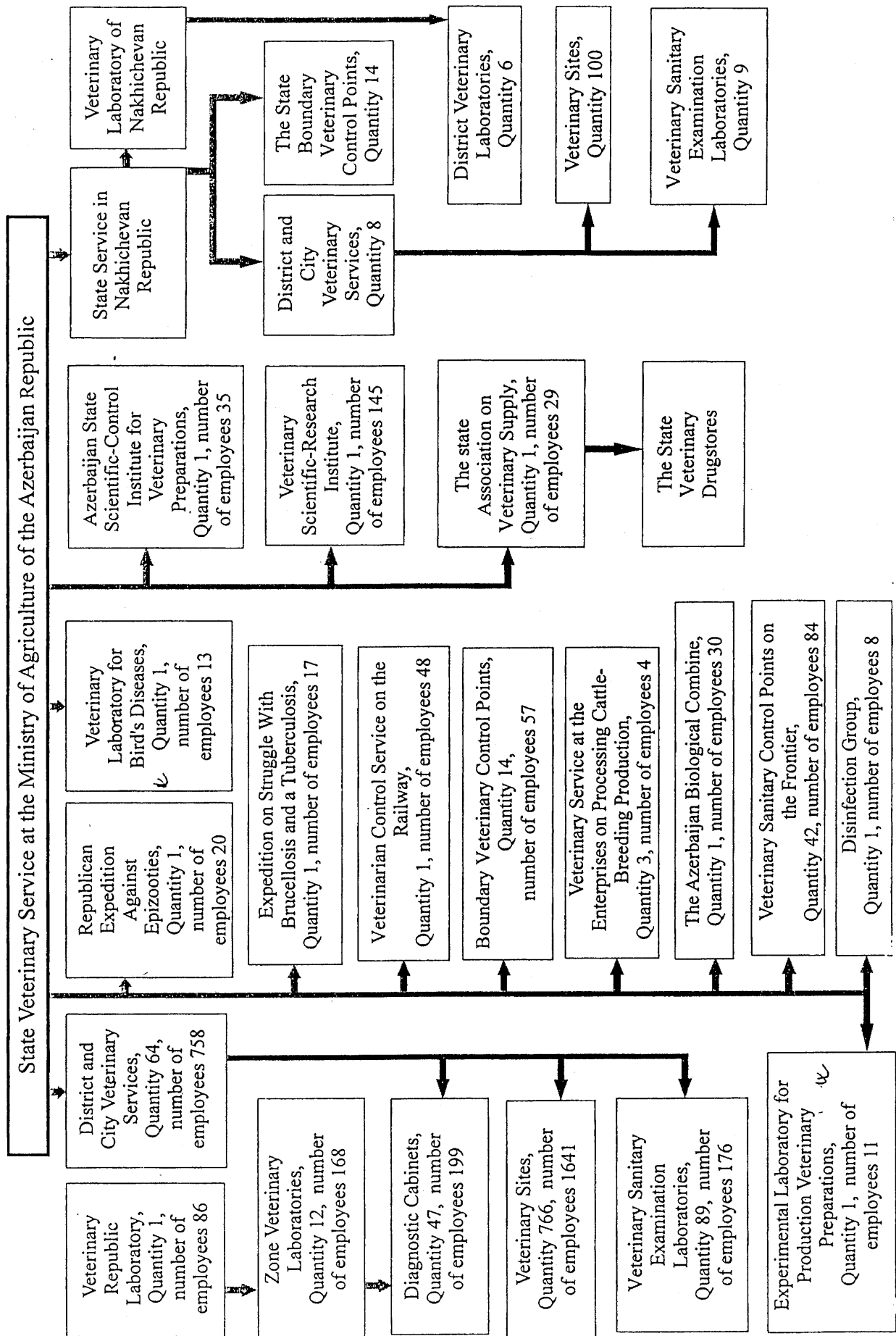


写真69：教材は時代遅れのな感じを否めない



写真70：12月18日、UNICEFが主催するドナー会合にて、本調査概要を報告する

Structure of the State Veterinary Service at the Ministry of Agriculture of the Azerbaijan Republic



3. 家畜統計

MAL-QARANIN BAŞ SAYI

LIVESTOCK POPULATION

As of January 1, 2006

No	District	Cattle & Buffalo		Female Calf (1-2 yrs)	Heifer (>2 yrs)	Mating Bull	Sheep & Goat		Horse	Donkey	Mule	Camel	Pig	Poultry (in 1000)
		Total	Cow				Total	Adult female						
1	Naxçıvan	88215	51116	6113	3815	1087	538343	392749	1760	2907	-	-	73	591.0
2	Abşeron	17347	10120	814	627	215	99968	53646	154	88	-	97	3061	1,597
3	Ağdam	29271	13991	1457	747	254	106569	57732	363	1421	-	-	-	0,176
4	Ağdış	64189	29979	5649	2980	1117	79877	55078	1028	166	-	-	-	0,249
5	Ağstafa	22524	10421	1614	331	354	161366	85926	1133	2171	-	-	47	0,260
6	Ağsu	38688	17731	3665	1988	483	140720	94004	1494	1179	3	-	-	0,188
7	Ağcabədi	81087	39179	5031	3091	412	320188	191149	1656	329	-	-	-	0,314
8	Astara	39748	19236	3812	2295	76	24384	16450	556	478	3	-	74	0,153
9	Balaken	35779	16976	2457	996	246	31277	19741	2919	-	-	-	15	0,210
10	Beyləqan	46558	22638	3556	1933	292	251821	162849	1717	272	-	10	-	0,398
11	Bərdə	68771	32248	5737	3896	67	128644	62445	1002	136	-	20	-	0,564
12	Biləsuvar	37131	18121	2713	1578	224	129327	81133	783	13	-	-	-	0,260
13	Qazax	26319	13426	2161	1682	134	159755	114264	837	2958	-	-	-	0,190
14	Qax	26169	12567	2180	1233	107	82434	55611	1947	163	-	-	3618	0,108
15	Qəbələ	50119	24934	3824	1927	11	211474	117259	1281	338	-	-	4685	0,306
16	Qobustan	27985	11011	3442	2822	465	177919	105465	477	210	4	-	-	0,71
17	Quba	67371	26439	6303	3645	532	265181	132861	3530	1795	-	-	-	0,239
18	Qubadlı	335	175	45	26	-	2250	1625	1	-	-	-	20	0,11
19	Qusar	37917	17564	3958	1357	62	91064	61078	2403	585	-	-	48	0,181
20	Daşkəsən	30588	14422	2121	1482	309	114108	67991	1964	451	-	-	-	0,41
21	Dəvəçi	20606	10239	1016	586	8	35745	22831	945	362	-	-	5	0,518
22	Zaqatala	57282	27613	4118	2107	11	135222	75640	4266	67	-	-	-	0,246
23	Zəngilan	274	146	18	11	1	2949	1801	-	-	-	-	-	0,028
24	Zərdab	50117	21963	4894	2965	699	99352	58301	825	101	-	6	-	0,162
25	İmişli	69915	33885	5921	6118	93	205368	124456	1620	523	-	-	-	0,666
26	İsmayıllı	52343	24735	5694	3949	485	178457	96937	1669	676	13	-	1040	0,218
27	Yardımlı	24711	11952	2018	1672	216	65760	43405	1569	4018	10	-	-	0,108
28	Yevlax	71678	36504	6897	14513	624	187563	94461	685	88	-	-	-	0,386
29	Kəlbəcər	13351	7121	760	560	105	116930	67788	748	107	-	-	-	0,66
30	Kürdəmir	57099	28773	4283	3482	259	115735	67400	1289	470	-	-	123	0,310
31	Gədəbəy	51896	26794	4981	3847	141	222822	139455	2280	2045	1	-	60	0,258
32	Goranboy	35160	16907	2061	774	99	205660	135067	696	1184	3	-	53	0,341
33	Göyçay	45646	22759	3291	1973	517	56786	36215	467	37	-	-	-	0,267
34	Lerik	35968	16254	2880	1475	163	128516	70775	965	3315	16	-	-	0,150
35	Ləçin	22372	11301	1508	859	186	172270	112823	1569	613	10	-	-	0,94
36	Lənkəran	41055	18191	4061	1925	187	19973	7616	643	215	-	-	30	0,365
37	Masallı	60051	30607	3558	929	337	64552	38733	1023	82	-	-	-	0,592
38	Neftçala	37239	18431	2637	1969	169	105334	61447	553	92	-	-	-	0,176
39	Oğuz	28728	12565	2909	1782	25	59215	33811	690	619	11	-	265	0,114
40	Saatlı	56450	27036	4713	2945	404	77481	48842	1363	67	-	-	-	0,345
41	Sabirabad	92959	44757	4672	3178	1859	138132	88475	1492	422	-	3	-	0,628
42	Salyan	54426	28555	3943	3063	749	178573	107890	542	223	-	-	-	0,624
43	Samux	17459	8530	1377	571	220	152800	92046	1038	1291	-	-	-	0,123
44	Siyəzen	9750	4974	729	549	174	38970	24293	437	384	-	-	800	1,333
45	Tortor	20697	9873	1041	588	45	60863	39919	319	192	-	-	-	0,206
46	Tovuz	37065	15986	2066	1214	93	179481	106107	615	2932	-	-	402	0,317
47	Ucar	49891	26353	3563	3108	1810	39217	21665	648	27	-	-	32	0,484
48	Fizuli	17983	8630	852	307	100	62148	34852	706	460	-	-	-	0,107
49	Xanlar	18893	9314	1427	707	22	146198	103259	706	900	-	-	525	0,149
50	Xaçmaz	57209	25772	4683	2290	460	121212	69666	1902	778	-	-	1423	0,315
51	Xocalı	3621	2003	205	162	58	23369	14507	84	7	-	-	-	0,12
52	Xocavənd	3207	1688	252	97	-	54010	32175	134	-	-	-	-	0,31
53	Xızı	9755	4426	652	656	146	77861	47983	389	278	-	-	-	0,654
54	Hacıqabul	30485	13197	2779	2573	353	106561	64535	405	173	-	20	-	0,808
55	Cəbrayıl	8777	3345	769	690	119	97162	49190	100	42	-	33	-	0,25
56	Cəlilabad	97534	49063	8024	6226	1213	121163	82210	4158	1678	-	-	272	0,602
57	Şamaxı	35354	18788	2797	3998	86	163489	102079	535	890	-	-	-	0,174
58	Şəki	64404	30668	5511	4253	964	191722	114977	2504	1406	29	-	32	0,254
59	Şəmkir	55439	26303	3421	2514	190	261487	165355	1429	2935	-	-	320	0,458
60	Şuşa	1895	1100	140	56	15	27373	18154	99	-	-	-	-	0,065
61	Bakı	5644	3089	356	345	95	19530	13390	198	29	-	2	5638	0,167
62	gəncə	678	350	11	27	8	2272	1256	10	01	-	-	-	0,31
63	Mingəçevir	1964	1258	56	26	6	2921	1471	17	2	-	-	275	0,4
64	Əli-Bayramlı	1704	750	115	96	27	6258	4837	4	4	-	-	-	0,26
65	Sumqayıt	1776	500	202	461	4	3071	1525	12	23	-	-	-	-
66	MN													
67	MTN													
68	DİN													
69	RBL													
	CƏMİ:	2366976	1145342	134313	130647	19992	7648202	4668676	69353	45418	103	191	22936	1903596

List of Large Poultry Farms in Azerbaijan

(as of January 1, 2006)

QUŞÇULUQ TƏSƏRRÜFATI

Name	Population (in million)
1. Mərdəkan Broylər ASC	2,5
2. Hövsan quşçuluq MMC	0,7
3. Mərdəkan quşçuluq şirkəti	0,6
4. Hacıqabul quşçuluq şirkəti	0,4
5. Pirsaatçay quşçuluq ASC	0,4
6. Goradil quşçuluq ASC	1,2
7. Bakı quşçuluq ASC	0,7
8. Əlvən quşçuluq ASC	0,4
9. Gəncə quşçuluq ASC	0,3
10. Buzovna broylər	0,2
11. Sizə broylər	0,2
12. Fərdi sahibkar-İsmayıl	0,1
13. Qaraqaşlı broylər	0,4
14. Murad "Aqro MMC"	0,4
15. Siyəzən broylər	4,4
16. İsmayılı broylər	0,6
17. Neft firması	0,1
18. ARKA CO	
19. Dəvəçi broylər ASC	3,3
20. Uçaq quşçuluq-Müsüslü	0,4
21. İmişli broylər	0,7
22. Şəmkir broylər	0,5
23. Cəlilabad broylər – Arif Kərimov	0,3
24. Biləsuvar quşçuluq ACS – İlqar Abbasov	0,1
25. Giləzi quşçuluq	1,1
CƏMİ:	20,0

01.01.2006-ci ilə Respublika üzrə cəmi quşların sayı 19035968 baş olmuşdur.