

6 吉田有希・志和久恵隊員宅

[所在地] ベイラ市バルメィラ 2 地区

[実施日] 2007. 07. 18 7:45~8:30

[予想し得るリスク]

押し込み強盗、空き巣、忍び込み、居空き、アパート出入口付近でのひったくり、強盗、性的犯罪被害

[評 価]・・・B(但し、住居出入時には注意を要する。)

(1) 住居環境

- ① 隊員らは、市中心部から北東約 5 km のところにあるバルメィラ 2 地区の海岸通りに面したアパートに居住している
周辺一帯は住宅街で、海岸沿いには 3~4 階建てのアパートが数棟建ち並んでおり、隊員ら居住のアパートの左側には新築の豪邸がある。
- ② 隊員らの居住するアパート前の通りにバス停があり、アパート裏側の住民はバスを利用するために、アパートの建物内の通路を歩いてバス停に行き来している。アパート出入口は上記通路に面しており施錠していないために容易にアパート内に侵入することが出来る。

(2) 家屋の概要

- ① 家屋は中央部分が吹き抜けの口字型の 3 階建てで、1 階部分は駐車場とメイドの居住する部屋が 8 部屋あり、2、3 階が居住区で、各階に 4 世帯居住している。
- ② 隊員らは、通りから建物に向かって左側部分の 2 階に居住している。
アパートの玄関を入ると階段があり、夜間は薄暗く賊が潜むのに打って付けの場所となっている。
階段を上り左側に曲がった右奥に隊員ら居室の玄関があり、玄関の前に鉄格子扉付き(南京錠 2 個付き)の太さ 15 mm の鉄格柵を設け、扉の脇に呼出しボタンを設置している。鉄格子扉を入ると左側に玄関扉、正面に裏口扉がある。
- ③ 玄関扉はシリンダー錠、ドアチェーン、ドアスコープ付きの板扉であるが、ドアスコープから来訪者は確認できず、一旦玄関扉を開けて来訪者を確認することとなる。
玄関横の裏口扉は棒錠付きの板扉で内側に内鍵として面付け錠を取り付けている。この扉を入ると物干し場となっている。
- ④ 玄関を入ると『字型に廊下が伸びており、玄関を入った左側は居間で、居間には太さ 15 mm の鉄格子で囲んだベランダがあり、出入口の扉は鉄格子無しの両開きガラス入り板扉で、棒錠と差と込み錠を取り付けているが棒錠は壊れている。

扉の上部に高窓があり鉄格子は取り付けていない。室内のアパート通路側に高窓があり、外側に太さ 15 mm の鉄格子を取り付けている。

- ⑤ 居間から縦に伸びた廊下の右側には台所があり、出入口の扉は棒鍵錠付きの合板扉であるが鍵が無く施錠出来ない。

台所に裏口があり、扉は内側がガラス入りのシリンダー錠付き 2 重板扉で、外側が南京錠付きの太さ 15 mm の鉄格子扉であるが、通常は施錠していない。裏口を出たところは物干場で、地上から建物の配水管等を伝って物干場に侵入することが可能であり、又隣の家のも物干場と高さ約 1.7m の壁で仕切られているのみで、隣家からの侵入も可能である。

- ⑥ 廊下の左側に 2 室あり、居間寄りの部屋は吉田隊員の寝室で、出入口の扉はシリンダー錠付き合板扉で内鍵を取り付けている。室内に窓が 1 箇所あり内側に太さ 15 mm の鉄格子を取り付けている。

- ⑦ 奥隣の部屋は志和隊員の寝室で、出入口の扉はシリンダー錠付き合板扉で内鍵は取り付けていない。室内に窓が 1 箇所あり、内側に太さ 15 mm の鉄格子を取り付けている。

(3) 通信手段

両名とも携帯電話を常時所持しており、通話状態は良好である。

(4) 通勤手段

- ① 吉田隊員の勤務先は、徒歩 5 分程のところであり、通常は朝 7 時ころ自宅を出て、午後 4 時ころには帰宅している。
- ② 志和隊員の勤務先は、徒歩で 30 分、バスで 10 分の市の中心部に近いところでありバスで通勤している。自宅を出るのはまちまちで、早い時は午前 7 時ころ、遅いときは 9 時ころで、帰宅は午後 6 時ころになる。

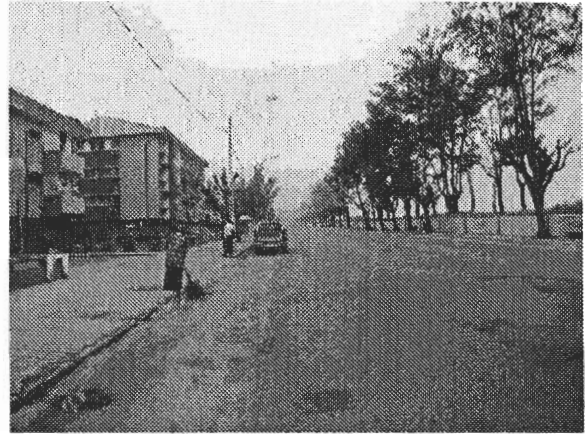
(5) 改善点

- ① 玄関扉のドアスコープから来訪者を確認できない(鉄格子柵があり出入口が玄関扉の側方にあるため)。玄関扉外の正面の壁面にミラーを取り付けて確認できるようにする。
- ② 台所裏口外の物干場は、地上から配水管等を伝って侵入することが可能であり、又隣家の物干場と高さ 1.7m 壁で仕切っているのみで隣家からの侵入も可能である。
- 台所裏口の鉄格子扉の南京錠を施錠していないが、例え物干場に侵入されたとしても屋内に侵入されないように必ず施錠する。
- ③ 志和隊員の寝室出入口扉に内鍵(面付け錠)を取り付ける。
- ④ アパート出入口前はアパート裏側住民の通り道となっているので、出入りする際には、不審者が階段周囲に潜んでいないか確認する。

【吉田・志和隊員住居写真】



隊員らの居住アパート
2階左側部分に居住している。



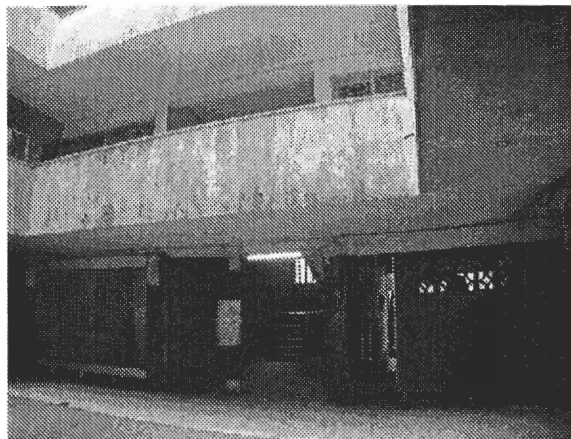
アパート前の海岸通り
左手前ベンチ部分がバス停留所



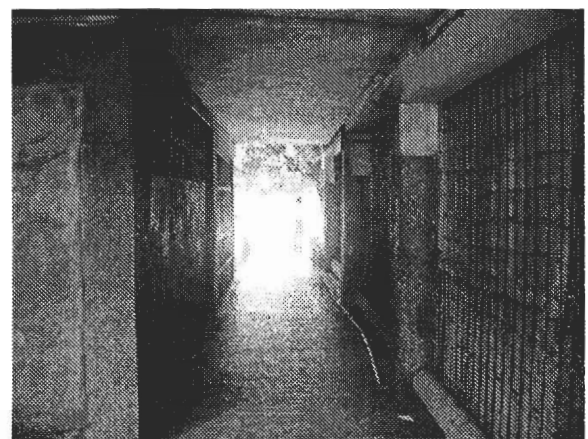
アパート正面
2階左側部分が隊員らの住居、車庫の
右側がアパート出入口兼通り抜け通路



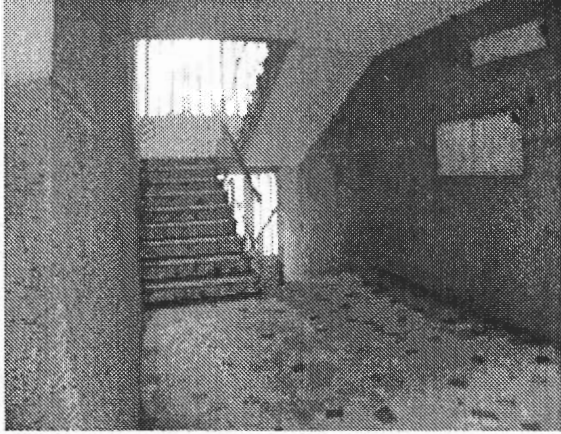
隊員居住側の側面
右奥の低い部分が物干場、配管を伝っ
て物干場に侵入可能である。



アパート玄関
前は通り抜けできる通路



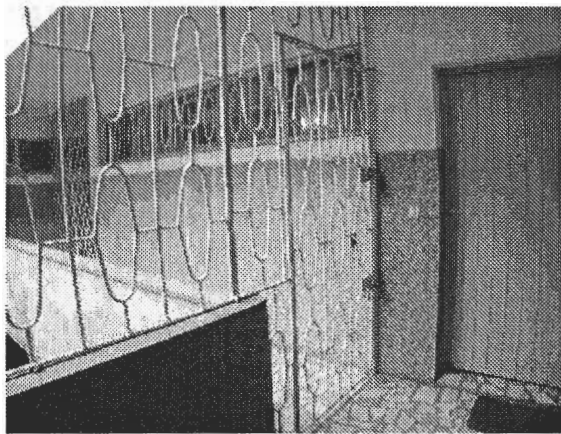
通り抜け通路
奥は裏側の住宅街に通じている。



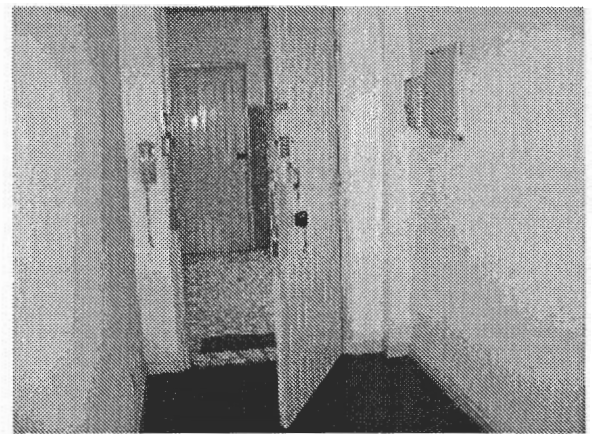
アパート階段
夜間薄暗く賊が潜むに格好の場所



隊員住居の玄関部分
右奥の鉄格子で囲んだ部分が玄関部分



玄関(鉄格子内から撮影)
玄関扉にドアスコープを取付けている。錠前はシリンダー錠、ドアスコープ、壁面の四角の白いのは呼び出しボタン



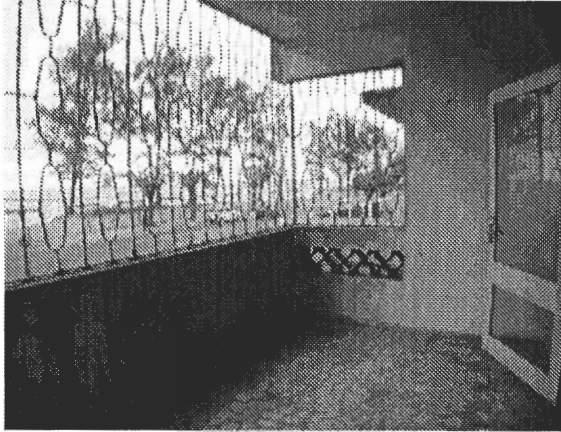
玄関扉の内側
錠前はシリンダー錠、ドアスコープ、ドアチェンを取り付けている。



居間とベランダ出入扉
棒鍵錠と差込み錠付き両開きガラス扉



居間の通路側高窓
外側に鉄格子を取り付けている。



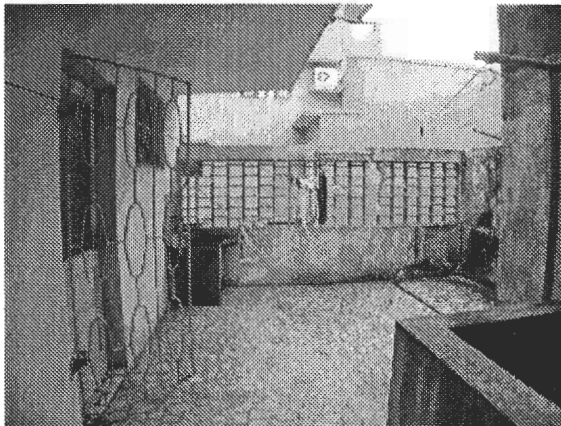
ベランダ

周囲を鉄格子で囲っている。右扉は居間出入口扉



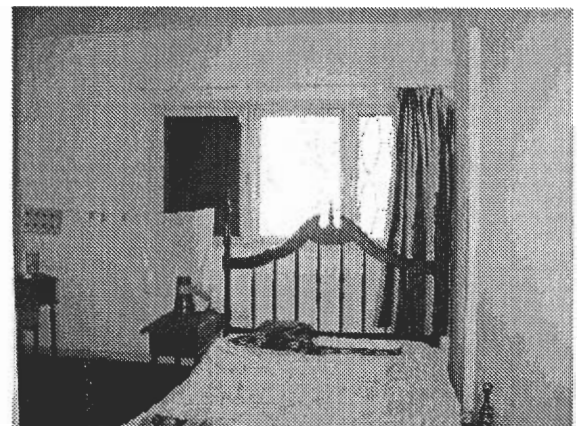
台所の裏口扉

内側はシリンダー錠付きガラス入りの2重扉、外側南京錠付き鉄格子扉



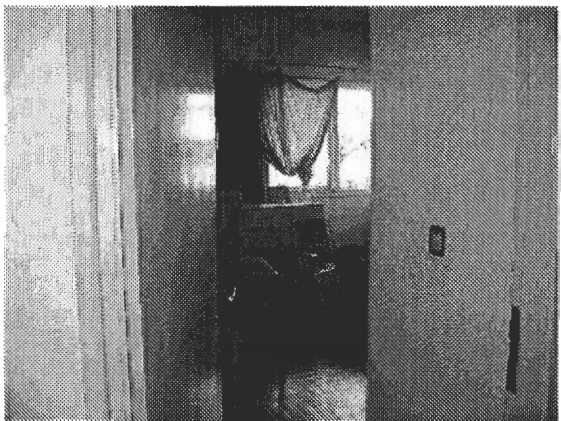
台所裏口扉と物干場

鉄格子扉は南京錠付きであるが通常は施錠していない。地上から侵入可能



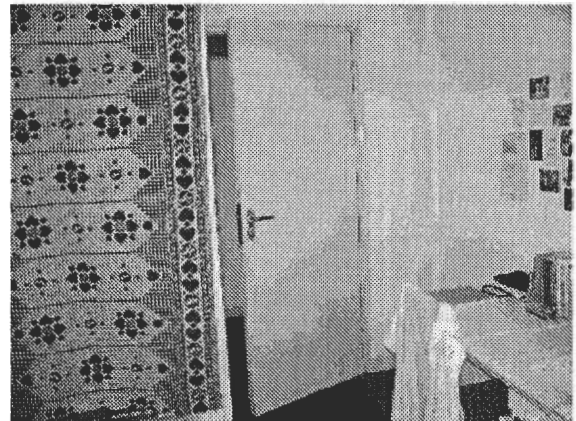
吉田隊員の寝室

出入口シリンダー錠、内鍵付き合板扉、窓は内側に鉄格子付き



志和隊員の寝室

出入口扉はシリンダー錠付き合板扉
窓は内側に鉄格子付き



志和隊員の寝室出入口扉

シリンダー錠付き扉であるが内鍵は取り付けていない。

7 隊員居住候補家屋

[所在地] ベイラ市ポンタヂェア地区

[実施日] 2007.07.18 9:00～9:40

[予想し得るリスク]

押し込み強盗、空き巣、忍び込み、居空き、性的犯罪被害

[評価]・・・現在改装中

(1) 住居環境

- ① 候補家屋は、市中心部に近いポンタヂェア地区にあり、周辺一帯は比較的閑静な住宅街で、平屋や2階建て家屋、アパートが混在しており、近くには教育大学がある。
- ② アパートは幅員約10mの舗装道路に面しており、通りの交通量は多くはない。住居環境としては恵まれた状態にある。

(2) 家屋の概要

- ① 家屋は、ブロック造りトタン葺2階建てで、1、2階とも2世帯居住のアパートであり、候補住居は通りから建物に向かって2階左側部分である。
- ② 玄関、裏口には南京錠2個付きの太さ12mmの鉄格子扉を取り付け、ベランダ周囲及び窓には鉄格子を取り付けている。間取りは、居間、寝室2室、バス・トイレ室、台所で、現在室内を改装中である。
- ③ 玄関を入ると居間で、居間にベランダがあり、出入口の扉は門錠付きのガラス入り板扉で、扉の左にガラス窓がある。ベランダは隣の寝室まで伸びており、太さ15mmの鉄柵を取り付けて外側から侵入されないようにしている。
- ④ 居間の右奥に棒鍵錠付きの合板扉があり、開けると廊下があり、扉の正面はバス・トイレ室で、出入口の扉は棒鍵錠付きの合板扉で、室内に高窓が1箇所あり外側に太さ15mmの鉄格子を取り付けている。
- ⑤ 廊下の右側には寝室があり、出入口の扉は棒鍵錠付きの合板扉で鍵はない。室内には玄関脇の階段に出入できるシリンダー錠と門錠付きの板扉がある。室内に窓が1箇所あり外側に太さ15mmの鉄格子を取り付けている。
- ⑥ 廊下の左側には、左側に寝室、右側に台所がある。
寝室の出入口扉はシリンダー錠と棒鍵錠付きの合板扉で、室内に居間から続いているベランダに出る門錠付きのガラス入り板扉がある。窓はベランダ側と他に1箇所あり、ベランダ側窓に鉄格子は取り付けていないが、他の1箇所の窓には太さ15mmの鉄格子を取り付けている。
- ⑦ 台所の出入口扉は棒鍵錠付きの合板扉で、台所に裏口があり、扉はシリンダー錠付きのガラス入り扉で、内側に網戸を取り付けている。この扉の右脇に鉄格子付きのガラス窓がある。裏口を出ると地上に下りる通路があり、通路

の部分は太さ 15 mm の鉄柵で囲っており、階段の手前に南京錠 2 個付きの太さ 15 mm 鉄格子扉を取り付けている。

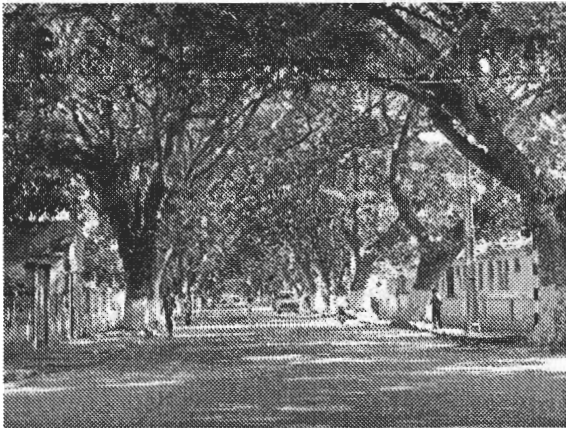
(3) 改善点

本物件は、志和隊員が勤務先近くに居住すべく自ら探した物件で、通勤先までは徒歩 5 分の位置にある。現在改装中で完成まで 2～3 か月を要する。

本物件については、下記の点を改善すれば、住居環境、ハード面は、現在の吉田・志和隊員居住のアパートよりも安全度は高いと言える。

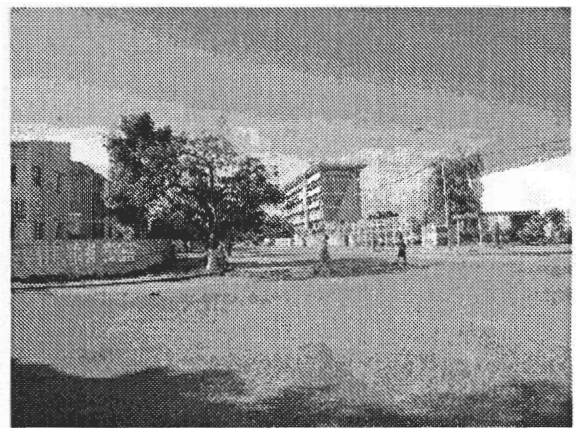
- ① 玄関の脇に寝室の扉が 1 箇所あり、この扉の内側 2 箇所に門棒錠を取り付けて外側から出入り出来ないようにする。
- ② 家屋内の各室扉が破損しており、シリンダー錠付きの扉に取り替える。
- ③ 台所の裏口扉はガラス入板扉であり、この扉をシリンダー錠付きの頑丈な板扉に取り替える。

【候補物件の写真】



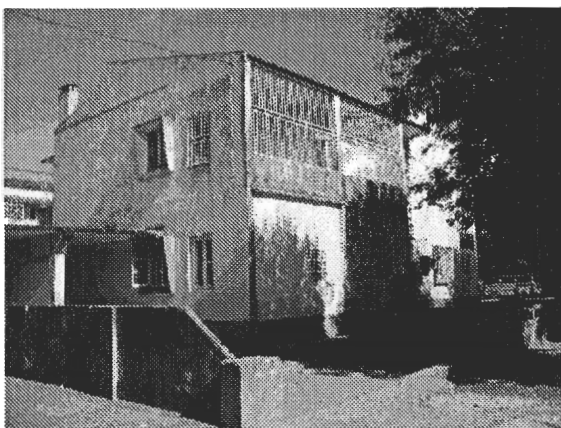
候補住居の周辺環境

閑静な住宅街で周辺には一戸建て住宅
アパートが連なっている。



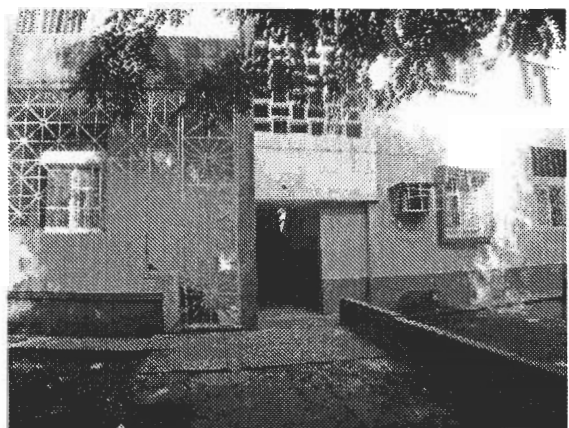
候補住居裏の教育大学

左の建物はアパート、右が教育大学

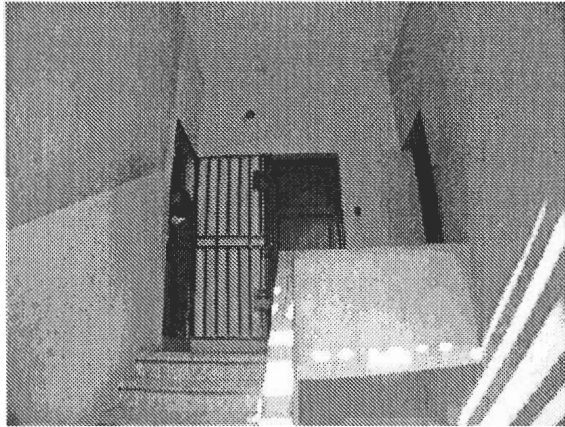


候補住居(2階建アパート)

格子のある 2 階部分が候補住居



アパートの玄関



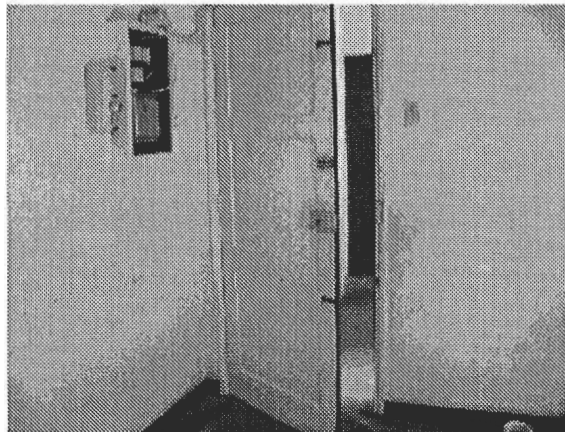
2階は2世帯居住

左側部分が候補住居、中央の板扉は寝室の出入口扉



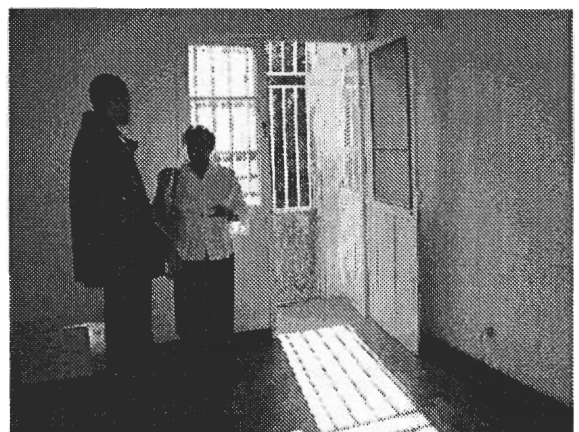
玄関

外側は南京錠2個付き鉄格子扉、内側はシリンダー錠付き板扉



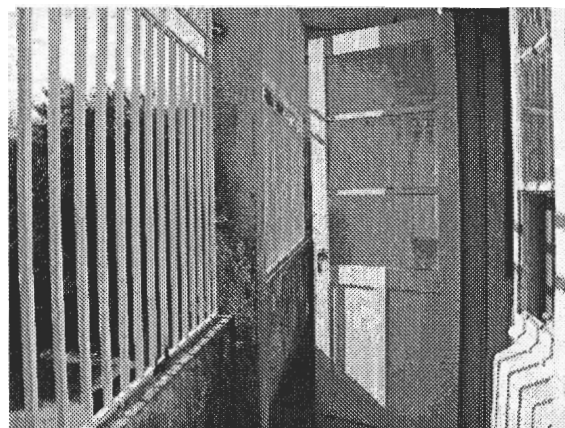
玄関扉の内側

シリンダー錠と門錠3個を取り付けている。



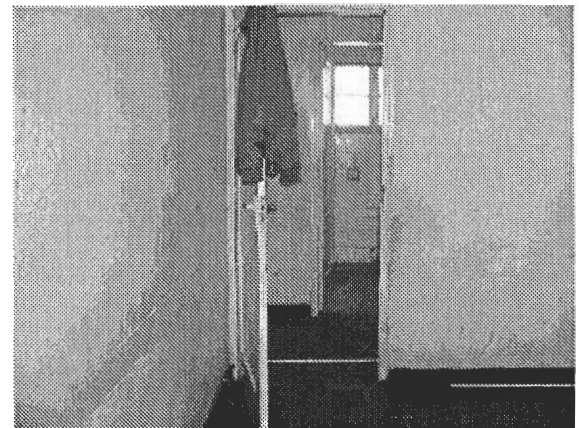
居間のベランダ出入口

扉は門錠付きのガラス入り扉で、格子は取り付けていない。



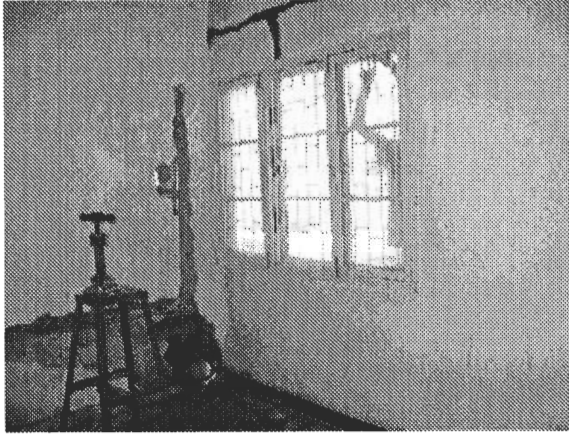
ベランダ

ベランダは隣室まで伸びており、鉄柵を取り付けて侵入を防いでいる。



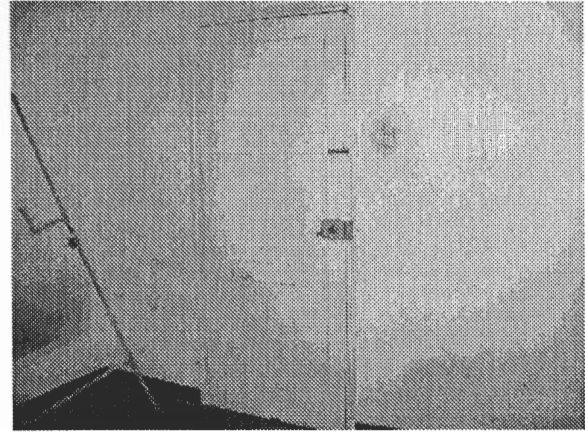
居間から寝室等に通じる扉

扉は棒鍵錠付き合板扉、正面はバス・トイレ室



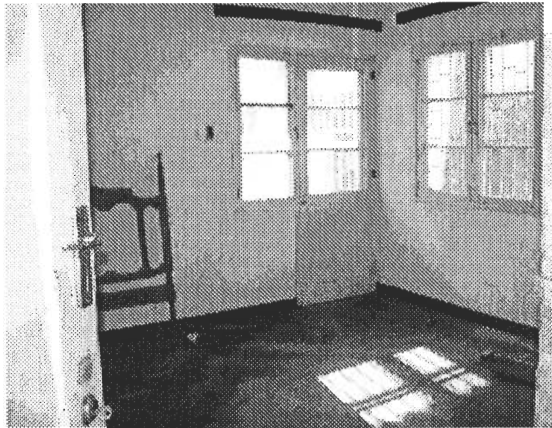
玄関脇の寝室

窓は鉄格子付き、出入口扉に棒鍵錠は付いているが鍵が無い。



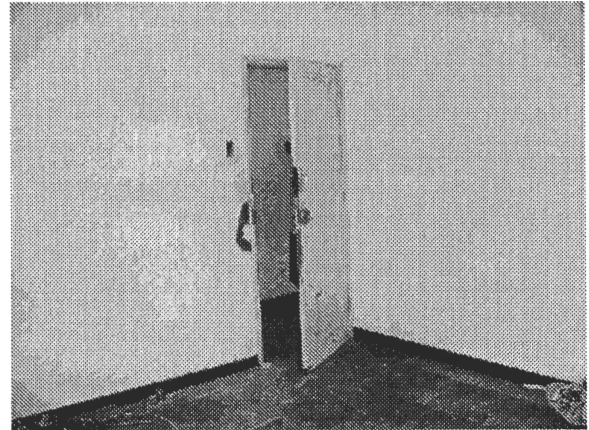
左同寝室から玄関前に入る扉

シリンダー錠と門錠を取り付けている。閉鎖し出入り出来ないようにする。



居間の隣の寝室

ベランダ出入口扉は門錠付きガラス入り扉で、ベランダ側窓に格子は無い。



左同寝室の出入口扉

扉はシリンダー錠と棒鍵錠付き合板扉



台所の裏口扉

シリンダー錠付きのガラス入り扉



裏口外側の格子

通路部分を鉄格子で囲っている。