

ウズベキスタン Tashkent-Samarkand 道路(M39)



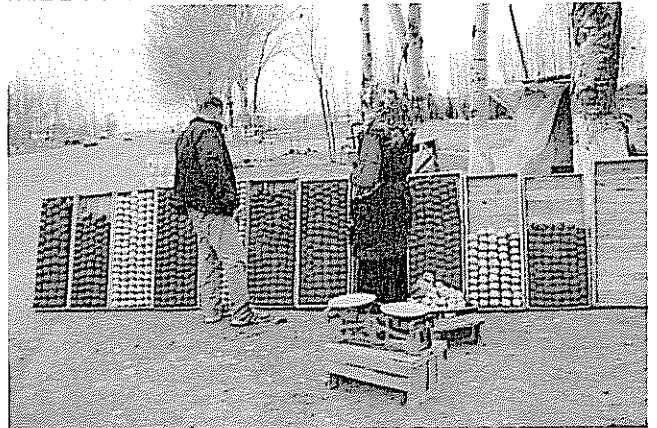
M39 Guliston 迂回路



鉄道と平行している。(Sildaria 付近)



M39 戻ったところ



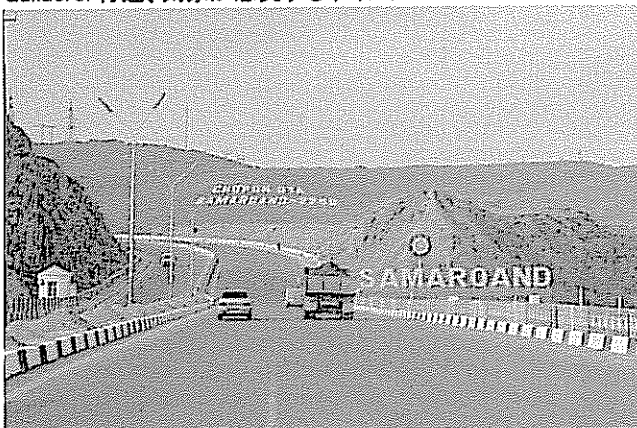
Jizzax のリンゴ販売所



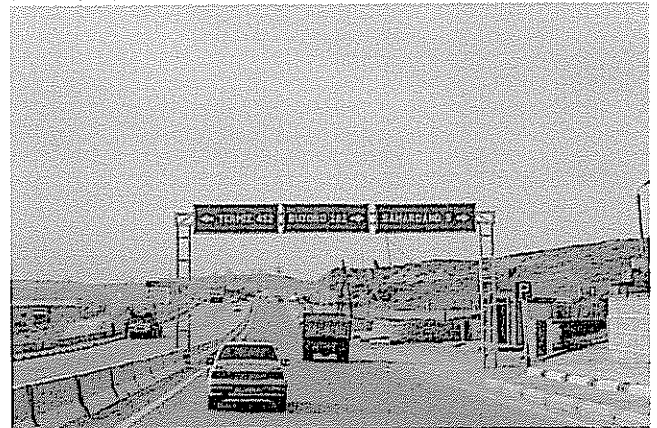
Gallaorol 付近、気象が急変するポイント



トルコ系トラックが多い。Yallama でカザフスタン国境へ向かう。



サマルカンド県境



サマルカンド市入り口付近

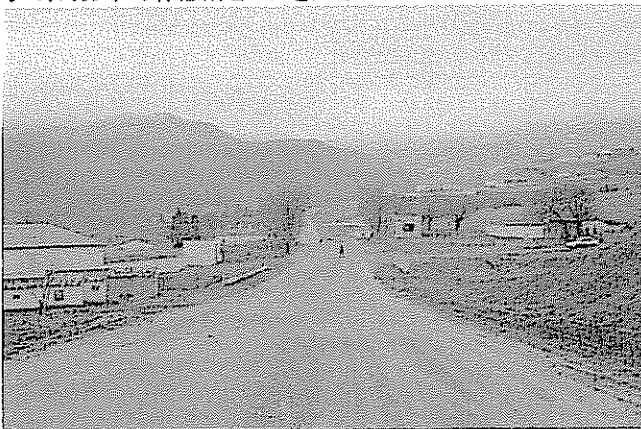
ウズベキスタン Samarkand-Guzor (M39)



サマルカンドの休憩所とパンを売る女性



かなり広がりのある休憩施設、物品販売所など



サマルカンドを過ぎると峠道になる。簡易舗装。



道路ぎりぎりに農家が建っている。



村の真ん中を M39 が通過する。



峠に近くなり霧が濃くなってきた。



Tahtakarasa 峠付近 (1788m)



峠を越え、Guzarへ

ウズベキスタン Guzor-Bojsun (M39)-Kumkurgan-Sariosie (M41)



Guzaor-Kumkurgan 鉄道 (建設中)



単線の貨物線 (新線)



鉄道建設サイト



重量貨物を輸送するトラック (Kumkurgan 付近)



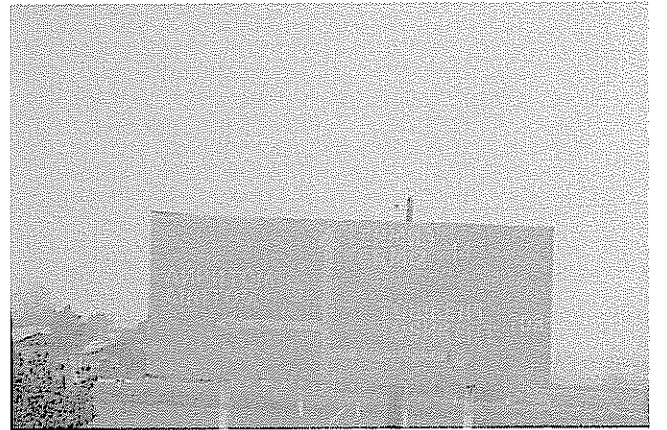
路肩が広い2車線道路



鉄道と平行して走る M41



車を陸送するトラック



M41、左、アフガニスタン国境へ、右タシケントへ

ウズベキスタン Samarkand-Bukhara (M37) 道路



ザラフシャン川沿いを走る M37 と維持管理車両



サマルカンド郊外



時々、町を通過する M37



ナヴォイ付近、



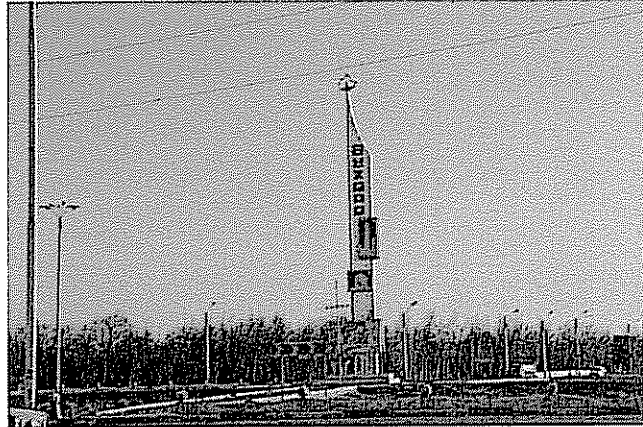
農業用車両も少ない。



交通量が少ないので現在は問題ない。



4 車線の設計、レーンの白線が消えている。



ブハラの入り口