

キルギス ビシュケク鉄道貨物ターミナル



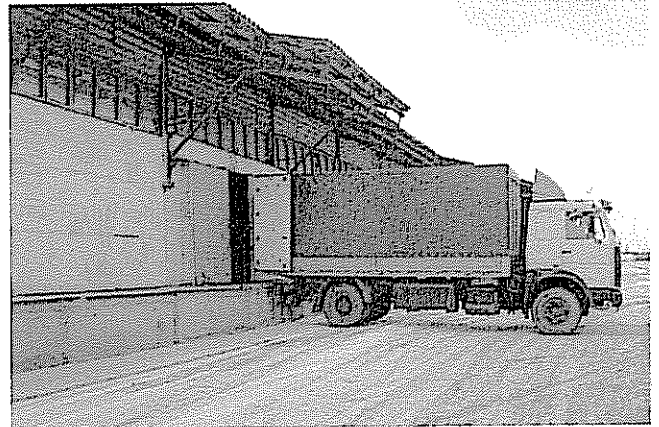
唯一の Reach Stacker (TACIS 供与)



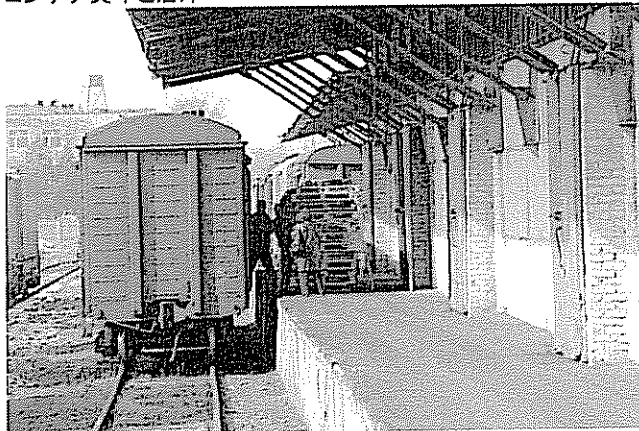
Transfer Crane (あまり稼働していない)



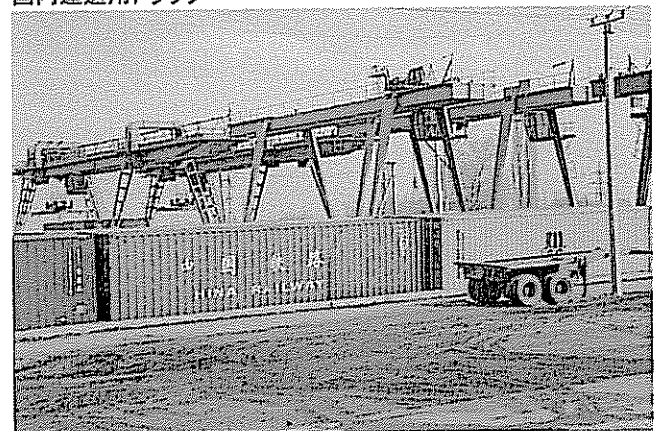
コンテナ貨車と倉庫



国内運送用トラック



バラ積み貨車(バングラデシュからの綿糸)



コンテナ積み替え施設(中国からのコンテナが目立った)

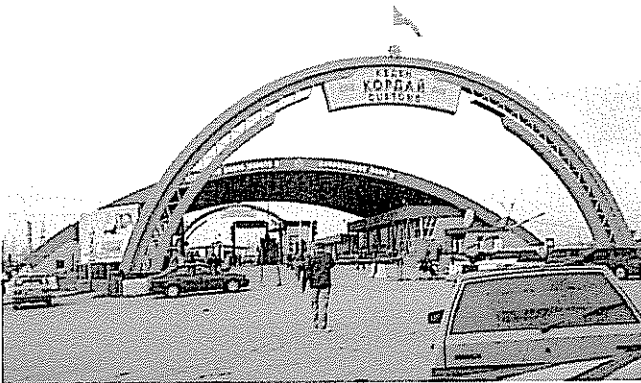


キルギス鉄道公社貨物ターミナル



面会したキルギス鉄道公社副総裁

カザフスタン Ak-jol/Korday-Altmy 間道路 (M39)



Kordayk 国境ポイント



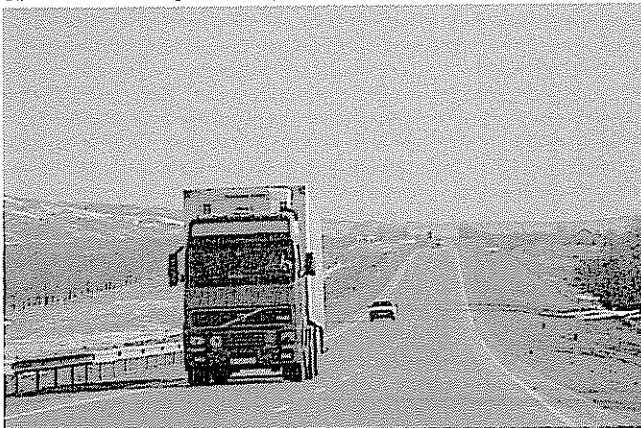
2車線道路、ADB 融資により改良済み



雪の日の Korday-Altmy 道路 (M39)



4車線 (アルマティ付近) 道路、右がアスタナ方面



トルコ籍の大型トラック



Korday 峠区間 (M39)、登坂車線あり。

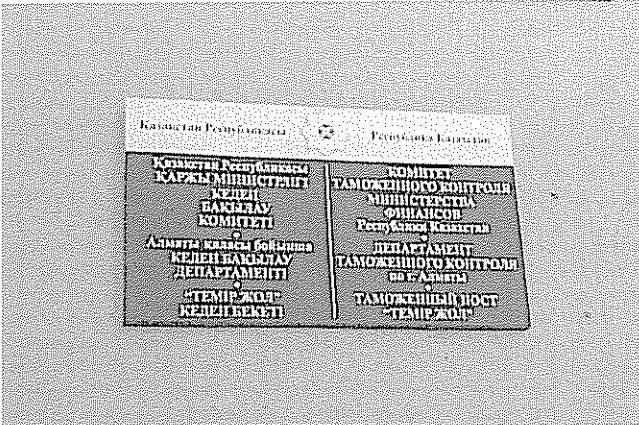


M39 の交差点、左が Otar 方面、直進アルマティ、



アルマティ付近、4車線、渋滞中

カザフスタン Almaty I 駅及び税関



Almaty I 税関、KTZ コンテナ会社と同居



Almaty I 税関とKTZの貨物会社と同居している



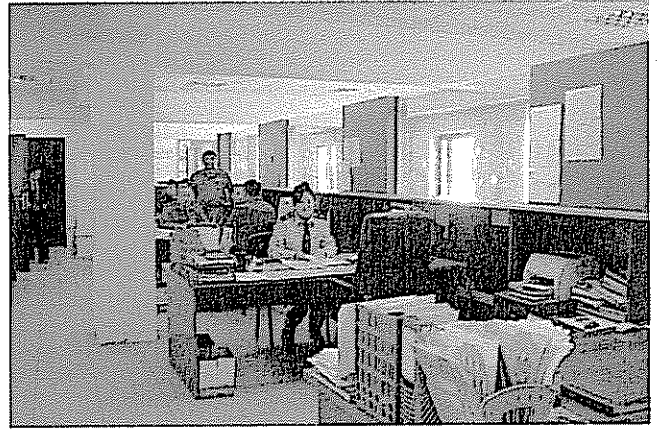
通関待ち建設機械



40ftコンテナ群ヤード



Top Lifter(TACIS 供与)



税関内部



40ftコンテナを運ぶKAMAZ(国内運送用)



Almaty I 税関長らとの会議

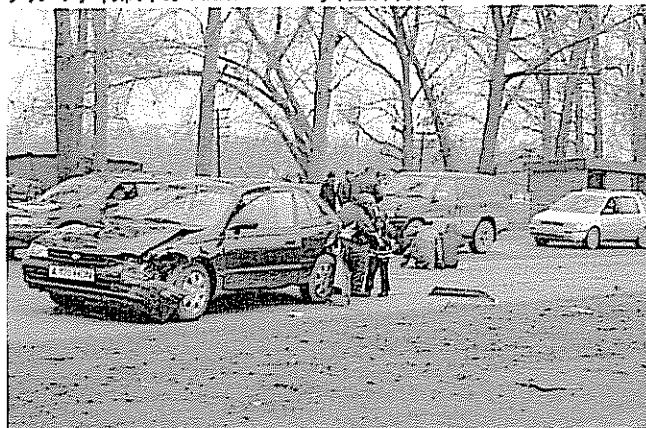
カザフスタン IT Park/中古車市場/アルマティの都市開発



アルマティ郊外の Alatau IT City (経済特区)



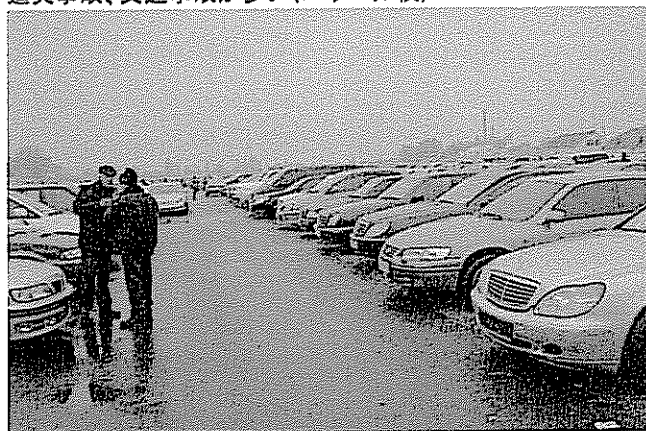
マイクロソフト、シスコなど米国系 IT 会社が入居している



追突事故、交通事故が多い(バザール横)



アルマティ郊外の中古車市場



比較的車齢が新しい車が多い



高級車も多い



オープンしたばかりのショッピングモール



住宅・事務所建設が旺盛(アルマティ南部)