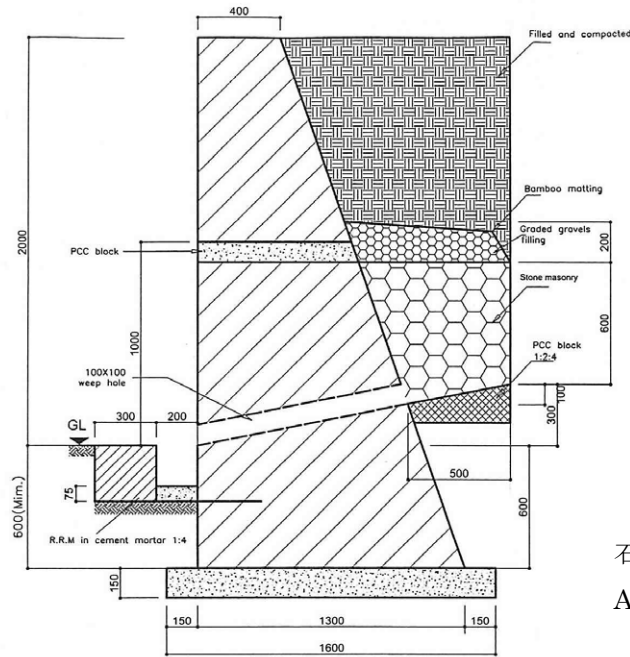
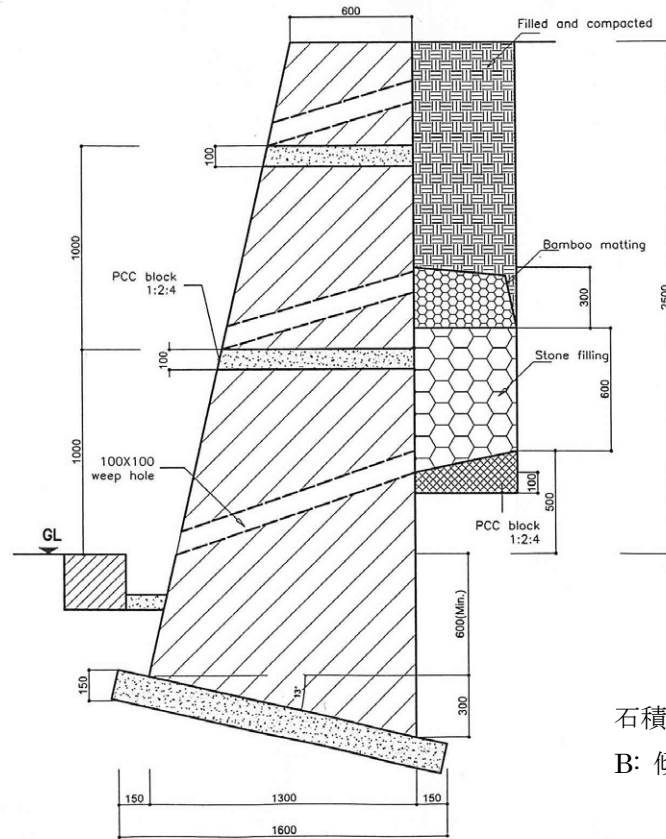


資料 7 現地擁壁 (1) 標準設計図



石積み擁壁 (重量式)
A: 垂直タイプ

Typical X-tion of Retaining wall 2m Height



石積み擁壁 (重量式)
B: 傾斜タイプ

Typical X-tion of Retaining wall 2.5m Height

資料 7 現地擁壁 (2) 標準コスト

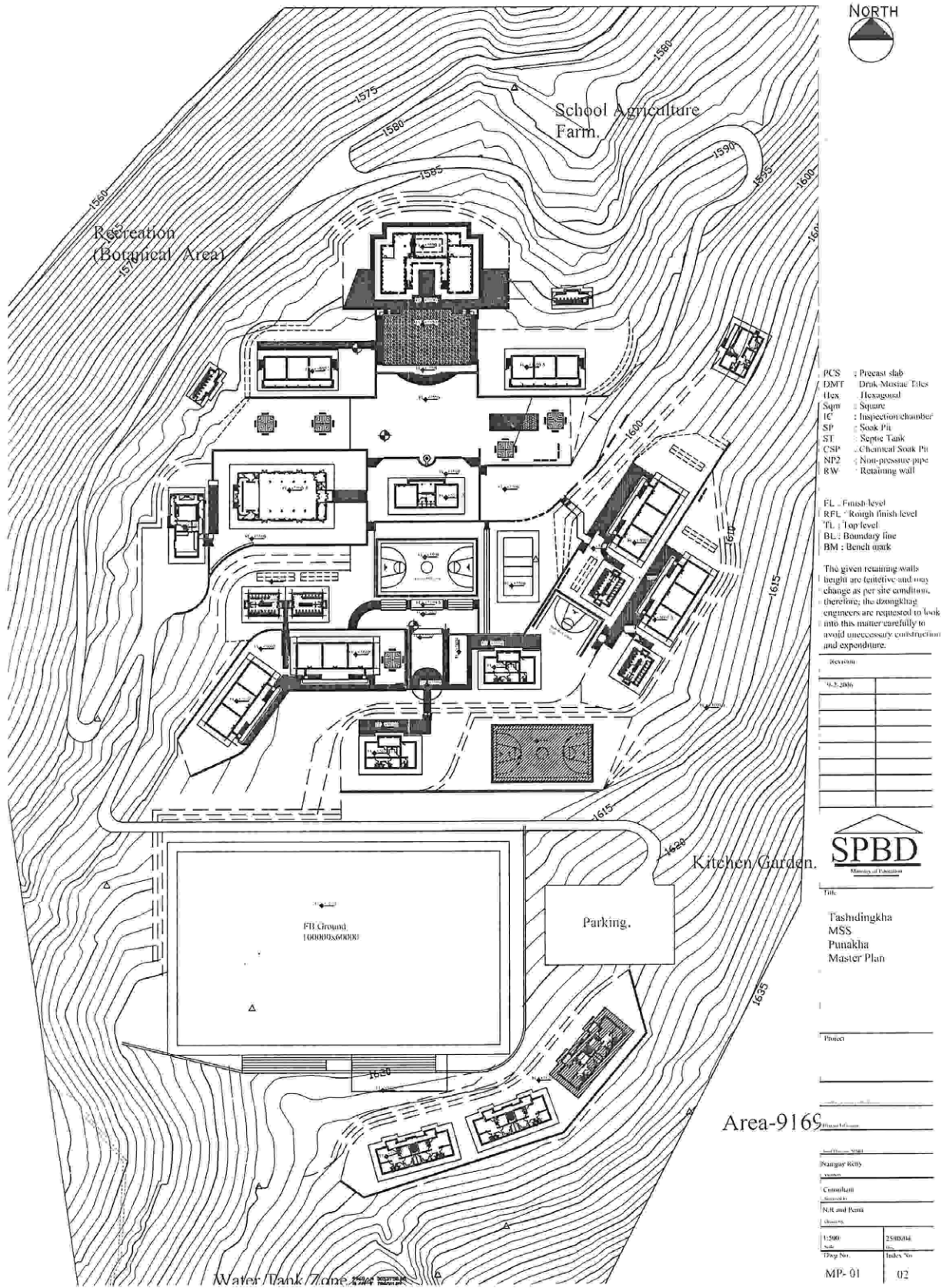
Retaining Wall -2 mtr Height per 10m cost.

Sl.No	BSR Ref. No	Item Description	Quantity	Unit	PL.Rate	PL. Amount	Remarks
1	EW0105	Excavation in foundation trenches or drains, depth>300mm including dressing & ramming, disposal of surplus soil within 50m lead & 1.5m lift in ordinary soil.	12.83	Cum	45.51	583.89	
2	EW0195	Filling of Trenches, Sides of foundations etc. in layers <200mm using selected excavated earth, ramming etc. within lead 50m & lift 1.5m.	13.13	Cum	28.02	367.90	
3	CW0036	P/L P.C.C 1:2:4, 20mm aggregates excluding the cost of centering and shuttering in walls, buttresses, pilasters and their caps, bases and string courses etc.	4.35	Cum	2126.06	9248.36	
4	RC0091	P/F centering and shuttering (formwork), including strutting, propping etc. and removal of formwork in walls, pilasters, buttresses, string course etc.	3.00	Sqm	347.9	1043.70	
5	WW0165	P/F split Bamboo matting.	14.42	Sqm	21.16	305.13	
6	SM0006	P/L RRM with hard stone in foundation and plinth in CM (1:5).	8.03	Cum	1067.86	8574.92	
7	SM0006+SM0015	P/L RRM with hard stone in superstructure above plinth or ground level in CM (1:5).	12.75	Cum	1164.87	14852.09	
8	SM0072	P/L hand packed stone filling or soling with stones or gravels.	4.33	Cum	316.15	1368.93	
9	PL0041	P/L 20mm cement plaster in CM 1:4 in drains and band.	10.00	Sqm	77.67	776.70	
TOTAL COST PER 10 METRE						37,121.62	

Retaining Wall -3 mtr Height per 10m cost.

Sl.No	BSR Ref. No	Item Description	Quantity	Unit	PL.Rate	PL. Amount	Remarks
1	EW0105	Excavation in foundation trenches or drains, depth>300mm including dressing & ramming, disposal of surplus soil within 50m lead & 1.5m lift in ordinary soil.	18.59	Cum	45.51	846.03	
2	EW0195	Filling of Trenches, Sides of foundations etc. in layers <200mm using selected excavated earth, ramming etc. within lead 50m & lift 1.5m.	9.95	Cum	28.02	278.80	
3	CW0036	P/L P.C.C 1:2:4, 20mm aggregates excluding the cost of centering and shuttering in walls, buttresses, pilasters and their caps, bases and string courses etc.	7.77	Cum	2126.06	16519.49	
4	RC0091	P/F centering and shuttering (formwork), including strutting, propping etc. and removal of formwork in walls, pilasters, buttresses, string course etc.	4.50	Sqm	347.9	1565.55	
5	WW0165	P/F split Bamboo matting.	15.00	Sqm	21.16	317.40	
6	SM0006	P/L RRM with hard stone in foundation and plinth in CM (1:5).	12.18	Cum	1067.86	13006.53	
7	SM0006+SM0015	P/L RRM with hard stone in superstructure above plinth or ground level in CM (1:5).	24.86	Cum	1164.87	28958.67	
8	SM0072	P/L hand packed stone filling or soling with stones or gravels.	4.50	Cum	316.15	1422.68	
9	PL0041	P/L 20mm cement plaster in CM 1:4 in drains and band.	11.50	Sqm	77.67	893.21	
TOTAL COST PER 10 METRE						63,808.35	

資料8 インド資金による学校建設(1) マスタープラン: Tashidingkha MSS (プナカ県)



出典: 教育省 SPBD

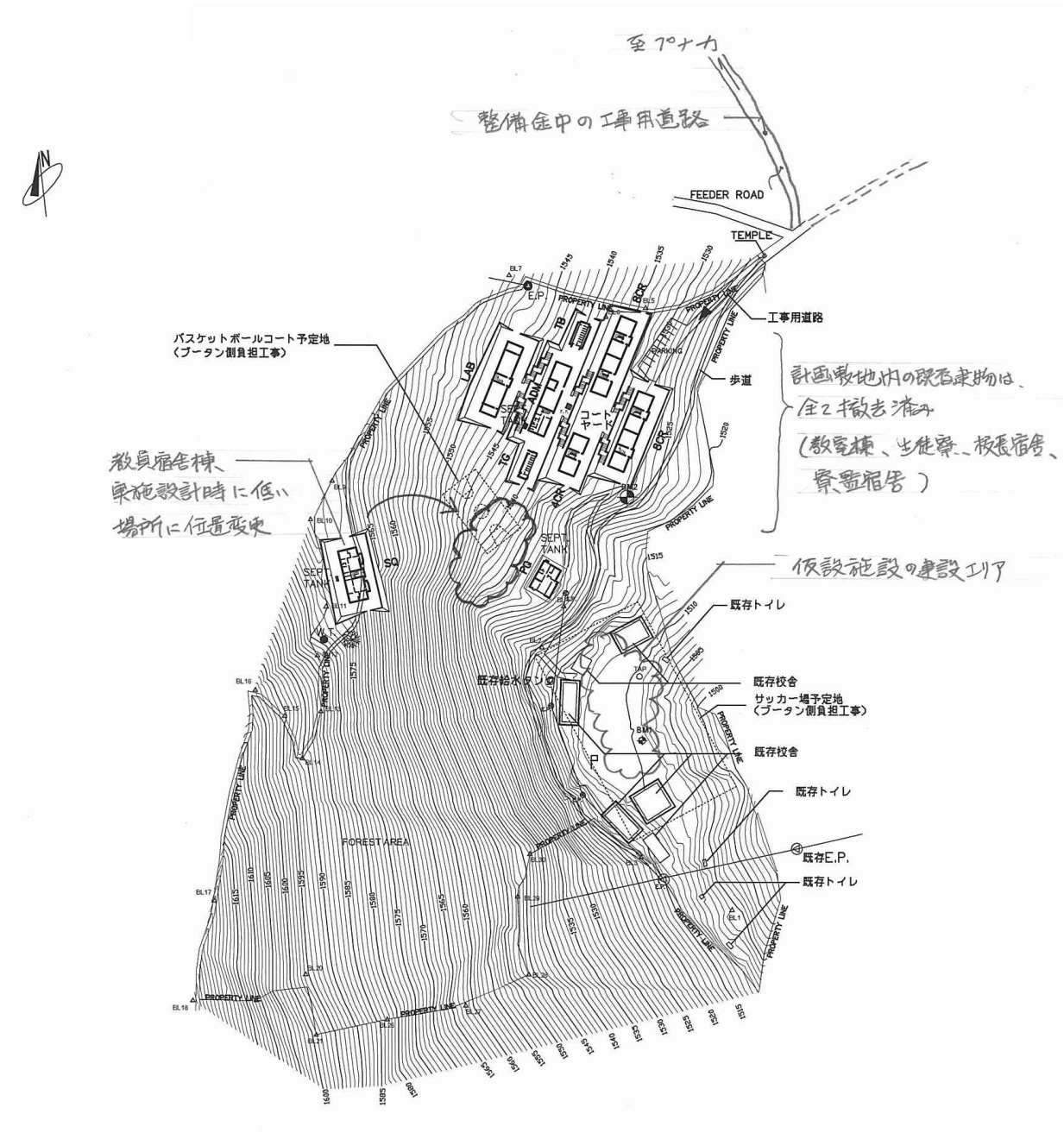
資料8 インド資金による学校建設（2） 整備施設概要：Mendrelgang MSS（チラン県）

学校名	Mendrelgang MSS	総契約金額：1.9億円
県名	チラン	施設面積合計：5,173.37 m ²
フェーズ1		1 施設面積：3,083.40 m ²
契約金額	34.25百万ヌルタム（約1.0億円）	
契約工期	2005/5～2006/12（20ヶ月）	
施工業者	Kencho Dorji Construction	
整備内容	（教育エリア）	（小計：2,187.04 m ² ）
	管理棟 × 1棟 6教室棟 × 3棟 実験室棟 × 2棟 図書室棟 × 1棟 水洗トイレ（男子、女子） × 2棟	271.60 m ² 1,201.32 m ² 458.88 m ² 168.72 m ² 86.56 m ²
	（サービスエリア）	（小計：896.32 m ² ）
	多目的ホール（大） 厨房・食品庫	761.22 m ² 135.10 m ²
	（敷地造成等） 集会場・旗竿 歩行者通路、階段 屋外排水設備 屋外給水配管設備・給水タンク 造成工事、擁壁工事	
フェーズ2		2 施設面積：2,089.97 m ²
契約金額	29.52百万ヌルタム（約0.9億円）	
契約工期	2005/12～2007/4（16ヶ月）	
施工業者	Andu Builders	
整備内容	（居住エリア）	（小計：2,960.41 m ² ）
	校長宿舎 × 1棟 教員宿舎（4戸） × 1棟 寮監宿舎 × 2棟 生徒寮（男子、64人） × 2棟 生徒寮（女子、64人） × 2棟 寮用水洗トイレ（男子） × 1棟 寮用水洗トイレ（女子） × 1棟	121.79 m ² 377.64 m ² 273.94 m ² 592.64 m ² 592.64 m ² 65.66 m ² 65.66 m ²
	（敷地造成等） 歩行者通路、階段、校門、塀 サッカー場、 バスケットコート 屋外排水設備、屋外電気設備 造成工事、擁壁工事	

資料8 インド資金による学校建設（3） 整備施設概要：Samtengang MSS（ワンディ県）

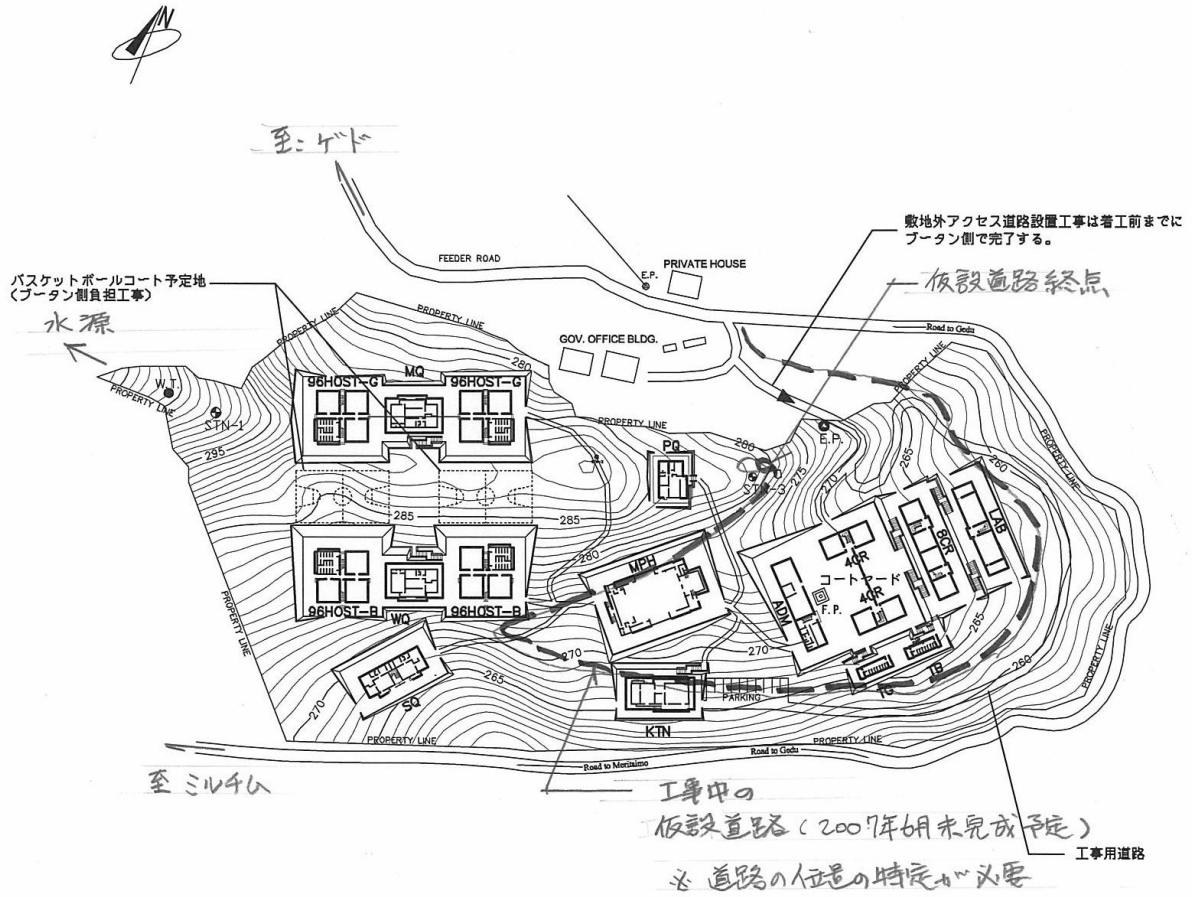
学校名	Samtengang MSS	総契約金額：1.6億円
県名	ワンディ	施設面積合計：5,242.93 m ²
フェーズ1		1 施設面積：2,282.52 m ²
契約金額	23.19百万ヌルタム（約0.7億円）	
契約工期	2005/6～2006/9（15ヶ月）	
施工業者	Welfare Construction	
整備内容	（教育エリア）	（小計：1,386.20 m ² ）
	管理棟 × 1棟	271.60 m ²
	6教室棟 × 1棟	400.44 m ²
	実験室棟 × 2棟	458.88 m ²
	図書室棟 × 1棟	168.72 m ²
	水洗トイレ（男子、女子） × 2棟	86.56 m ²
整備内容	（サービスエリア）	（小計：896.32 m ² ）
	多目的ホール（大）	761.22 m ²
	厨房・食品庫	135.10 m ²
整備内容	（敷地造成等）	
	集会場・旗竿、歩行者通路	
	屋外排水設備 屋外給水配管設備・給水タンク 造成工事、擁壁工事	
フェーズ2		2 施設面積：2,601.48 m ²
契約金額	29.76百万ヌルタム（約0.9億円）	
契約工期	2006/1～2007/4（15ヶ月）	
施工業者	Druk Chhogley	
整備内容	（居住エリア）	（小計：2,960.41 m ² ）
	校長宿舎 × 1棟	121.79 m ²
	教員宿舎（4戸） × 1棟	377.64 m ²
	寮監宿舎 × 2棟	273.94 m ²
	生徒寮（男子、96人） × 2棟	962.20 m ²
	生徒寮（女子、96人） × 2棟	962.20 m ²
	寮用水洗トイレ（男子） × 2棟	131.32 m ²
	寮用水洗トイレ（女子） × 2棟	131.32 m ²
整備内容	（敷地造成等）	
	歩行者通路、塀、校門	
	サッカー場、バスケットボールコート 屋外排水設備、屋外電気設備 造成工事、擁壁工事	

資料9 要請校の敷地状況(1) カブジサ MSS



BD 調査報告書の配置図を基に作成

資料9 要請校の敷地状況(2) パクシカ MSS



BD 調査報告書の配置図を基に作成