

付属資料

4. Work Breakdown Structure (WBS)

WBS(案)

カンボジア国 プノンペン市都市交通改善プロジェクト

1: プノンペン市公共事業局の交差点改良等の交通管理能力が向上する [Engineering]

1-1 現状分析	1-2 対象交差点・道路の選定	1-3 交通量調査の実施	1-4 改善案の検討(交差点形状・路面標示標高・交通指導致取内容)	1-5 施設整備の実施	1-6 社会実験の実施	1-7 社会実験の評価及び評価結果の共有	1-8 他交差点・道路での同様事業支援・指導	1-9 交通キャンペーン実施(交通管理)
交通状況(交通流量・道路)の現状把握 JICA, PJT, DPWT, PPMP	関係機関との社会実験実施に係る合意形成 MoI, DPWT, PPMP, JICA, PJT	交通量調査対象地の選定 DLT, MoI, DPWT, PPMP, JICA, PJT	現状分析を踏まえて協力内容の検討 JICA, PJT	社会実験の実施計画確定 MoI, DPWT, PPMP, NGO, JICA, PJT	事前キャンペーンの方針確定 MoI, DPWT, PPMP, NGO, JICA, PJT	社会実験に係る定評評価の実施(アンケート等) PJT	社会実験の結果を踏まえての同様事業の実施方針確定 MoI, DPWT, PPMP, NGO, JICA, PJT	交通キャンペーンの計画 MoI, DPWT, PPMP, NGO, JICA, PJT
主要交差点・道路のインベントリ作成 PJT	現状分析・交通流調査実施の確認 JICA, PJT, DLT, DPWT	交通量調査の実施方針確定 DLT, MoI, DPWT, PPMP, JICA, PJT	協力内容(交差点・信号機)をPJT内で決定 PJT	入札図書作成・契約交渉 PJT	社会実験実施に係る要員確保 DPWT, PPMP, PJT	社会実験に係る定評評価の実施(交通量調査等) PJT	資機材設置スケジュールの確認 DPWT, PJT	キャンペーンの実施 JICA, PJT, NGO
問題点と改善すべき課題の抽出 JICA, PJT, DPWT, PPMP	対象交差点・道路の現状確認 PJT	交通量調査実施に必要な要員・機材の確保 JICA, PJT	関係機関と協力の細部について確認 DLT, MoI, DPWT, PPMP, JICA, PJT	資機材設置スケジュールの確認 DPWT, PPMP, PJT, JICA	社会実験に係る事前キャンペーンの実施※(1.9)とリンク NGO, JICA, PJT	評価結果の共有 MoI, DPWT, PPMP, NGO, JICA, PJT	資機材の設置・整備 DPWT, PJT	キャンペーン結果のモニタリング JICA, PJT, NGO
望まれる交通技術水準の確定 JICA, PJT, DPWT, PPMP	対象交差点・道路の選定協議 MoI, DPWT, PPMP, JICA, PJT	交通量調査の実施 JICA, PJT	必要資機材の確認 JICA, PJT	資機材の設置・整備 DPWT, PJT	CPへの資機材運用に係る技術移転 DPWT, PPMP, PJT	評価結果を元に、改善点の抽出 PJT	同様事業の実施 DPWT, PPMP, NGO, PJT	改善点の確認 MoI, DPWT, PPMP, NGO, JICA, PJT
現状と望まれる水準とのギャップの整理 PJT	改善手法にかかるとの検討 PJT	交通量調査結果の分析 PJT	協力スケジュール・投入の再確認 PJT	採取及び資機材設置後のテストの実施 DPWT, PPMP, PJT	社会実験の実施 MoI, DPWT, PPMP, NGO, JICA, PJT		同様事業のモニタリングの実施 DPWT, PPMP, NGO, PJT	

関係機関	所掌
プロジェクト組織	
JCC: 合同調整委員会	Joint Coordinating Committee
EXC: 運営委員会	Executive Committee
PJT: JICAプロジェクトチーム	JICA Project Team (日本領事館、カンボジア側OPを含む)
MPWT: 公共事業運輸省	Traffic Law Education and Driving License Bureau (交通法教育及び運転免許管理)、Motor Vehicle registration Bureau(自動車登録)
DLT: MPWT陸上運輸部	Dept of Order (規律部)交通安全確保、規制実施機関
MoI: 内務省	
MIMP: プノンペン市庁	
DPWT: MIMP公共事業局	交通管理課、交通規制・信号制御、街路灯、信号機保守管理
PPMP: プノンペン市警察	交通管理・交通事故捜査・事故後の仲立
その他	
NGO: 現地NGO	交通安全キャンペーン等
JICA: JICAカンボジア	全分野・NGO連携

WBS(案) カンボジア国 プンペン市都市交通改善プロジェクト

2.免許取得者の交通意識が向上する基盤ができ、プンペン市の交通安全教育・啓蒙活動の能力が向上する [Education]

2-1 交通安全指導・運転者教育の現状分析	2-2 運転者教育プログラムの作成 (二輪車・四輪車別)	2-3 運転者教育テキストの作成 (二輪車・四輪車別)	2-4 運転者教育者への指導	2-5 交通安全キャンペーン実施に係るNGO連携 (特に二輪車対策)	2-6 交通安全キャンペーンの実施 (交通安全)
現状の教育水準を確認 DLT, MoI, PPMP, NGO, PJT	望まれる運転者教育の水準の確定 DLT, MoI, PPMP, PJT	望まれる運転者教育の水準を確定する DLT, MoI, PPMP, PJT	教育者人材の確認 DLT, MoI, PPMP, PJT	交通安全キャンペーンの現状把握 JICA, PJT, NGO	交通安全キャンペーンに係る資機材・人材の準備 JICA, PJT, NGO
問題点と改善すべき課題抽出 DLT, MoI, PPMP, PJT	教育プログラム案の策定 (二輪車・四輪車別) PJT	教育プログラム完成を 受けてテキストの構成 検討 DLT, MoI, PPMP, PJT	教育者教育の実施 PPMP, PJT	キャンペーン実施に係る問題点抽出・改善点の提案 JICA, PJT, NGO	キャンペーンの実施 JICA, PJT, NGO
望まれる交通安全指導・運転者教育の水準の確定 DLT, MoI, PPMP, NGO, JICA	関係機関とのプログラムの共有と検討 DLT, MoI, PPMP, PJT	テキストの作成 (二輪車・四輪車別) PJT	養成された教育者による模擬教育の実施 PPMP, PJT	キャンペーン実施に必要な資機材・人材の確定 DLT, MoI, PPMP, PJT, NGO	キャンペーン結果のモニタリング JICA, PJT, NGO
現状と望まれる水準とのギャップの整理をする PJT	教育プログラムの改善 (二輪車・四輪車別) DLT, MoI, PPMP, PJT	作成されたテキストの内容の検討 DLT, MoI, PPMP, PJT	教育結果のモニタリング PPMP, PJT	現地NGOとの連携・協力内容の対処方針確定 (特に二輪車対策) DLT, MoI, PPMP, PJT, NGO	改善点の確認 JICA, PJT, NGO
改善点の確認 DLT, MoI, PPMP, NGO, PJT	教育プログラムの完成・実施 (二輪車・四輪車別) DLT, MoI, PPMP, PJT	テキストの改善・完成 (二輪車・四輪車別) PJT		NGOと連携・キャンペーン内容の確定 (特に二輪車対策) DLT, MoI, PPMP, PJT, NGO	

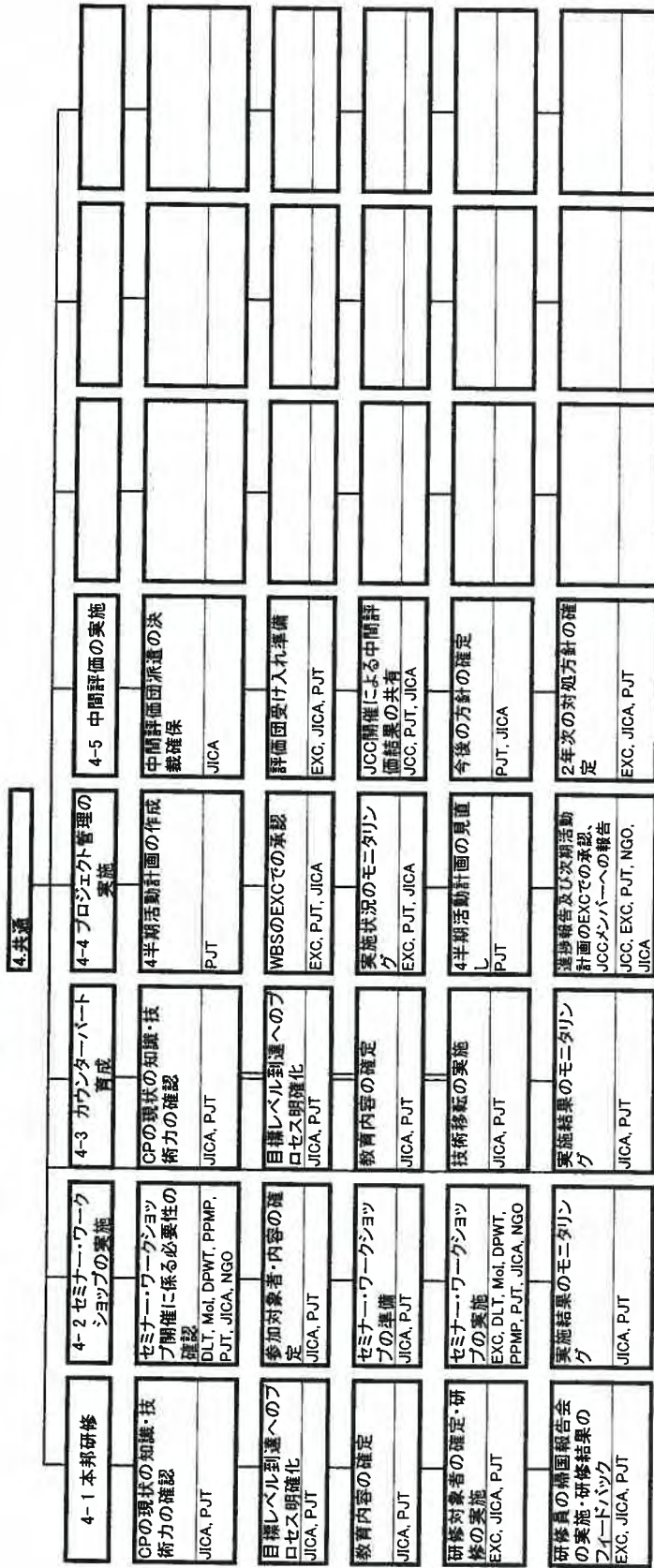
関係機関	所掌
プロジェクト組織	
JCC:合同調整委員会	Joint Coordinating Committee
EXC:運営委員会	Executive Committee
PJT:JICAプロジェクトチーム	JICA Project Team (日本側専門家、カンボジア側CPを含む)
MPWT:公共事業運輸省	
DLT:MPWT陸上運輸部	Traffic Law Education and Driving License Bureau (交通法教育及び運転免許試験)、Motor Vehicle registration Bureau(自動車登録課)
MoI:内務省	Dept. of Order (総務部)交通安全確保、規制実施機関
MMMP:プンペン市庁	
DPWT: MWP:公共事業局	交通管理課:交通規制・信号制御、街路灯課:信号機保守管理
PPMP:プンペン市警察	交通整理:交通事故捜査、事故後の仲載
その他	
NGO:現地NGO	交通安全キャンペーン等
JICA:JICAカンボジア	全分野・NGO連携

WBS(案) カンボジア国 プンペン市都市交通改善プロジェクト

3 プンペン市交通警察による交通規制・安全指導能力が向上する [Enforcement]					
3-1	3-2	3-3	3-4	3-5	3-6
交通規制活動の現状分析と問題点の抽出(特に二輪車対策)	交通規制システムの検討	交通規制・安全指導マニュアルの作成	事故統計システムの充実	交通警察官への技術的指導・研修	交通キャンペーンの実施(交通規制・取締り)
交通規制の現状把握 MoI, DPWT, PPMP, PJT, JICA	交通規制システムの現状把握 DLT, MoI, DPWT, PPMP, PJT, JICA	現状のマニュアルの確認・分析 PJT, JICA	事故統計システムの現状確認 DLT, MoI, DPWT, PPMP, PJT, JICA	指導・研修規模・研修内容の特定 MoI, DPWT, PPMP, PJT, JICA	交通キャンペーンの現状把握 NGO, DLT, MoI, PPMP, PJT, JICA
問題点と改善すべき課題の抽出(特に二輪車対策) PJT, JICA	望まれるシステムの検討 PJT	望まれる交通規制・安全指導マニュアルの水準を確認 MoI, DPWT, PPMP, PJT, JICA	望まれる事故統計システムの検討 PJT	カリキュラムの策定 PPMP, PJT, JICA	キャンペーン実施に係る問題点抽出・改善点 NGO, DLT, MoI, PPMP, PJT, JICA
望まれる交通規制活動の確認(特に二輪車対策) MoI, DPWT, PPMP, PJT, JICA	望まれるシステムと現状のギャップ確認・システム整備 DLT, MoI, DPWT, PPMP, PJT, JICA	ギャップの確認 PJT, JICA	望まれるシステムと現状のギャップ確認 DLT, MoI, DPWT, PPMP, PJT, JICA	現場交通警察官への教育者教育の実施 PPMP, PJT, JICA	キャンペーンの実施 NGO, JICA, PJT, PPMP
現状と望まれる水準とのギャップの確認 PJT, JICA	システムの試行・モニタリング(2回実施) DLT, MoI, DPWT, PPMP, PJT, JICA	優先事項を考慮した交通規制・安全指導マニュアルの作成 PJT, JICA	改善点の確認・発言 JICA, PJT	現場交通警察官への教育活動の実施 PPMP, PJT, JICA	キャンペーン結果のモニタリング JICA, PJT
規制活動に係る優先事項の確認(特に二輪車対策を優先) PJT, JICA, MoI, DPWT, PPMP	改善点の確認 JICA, PJT	交通警察官への配布 MoI, DPWT, PPMP, PJT, JICA		教育結果のモニタリング PPMP, PJT, JICA	改善点の確認 NGO, DLT, MoI, PPMP, PJT, JICA

関係機関	所掌
プロジェクト組織	
JCC:合同調整委員会	Joint Coordinating Committee
EXC:運営委員会	Executive Committee
PJT, JICAプロジェクトチーム	JICA Project Team (日本側専門家、カンボジア側CPを含む)
MPWT:公共事業運輸省	Ministry of Public Works and Urban Planning
DLT:MPWT陸上運輸部	Traffic Law Education and Driving License Bureau (交通法教育及び運転免許試験)、Motor Vehicle registration Bureau(自動車登録課)
MoI:内務省	Ministry of Interior
MMP:プンペン市庁	Phnom Penh Municipality
DPWT: MMP公共事業局	Public Works and Urban Planning Bureau
PPMP:プンペン市警察	Phnom Penh Municipal Police
その他	交通整理、交通事故捜査、事故後の対応
NGO:現地NGO	交通安全キャンペーン等
JICA:JICAカンボジア	全分野、NGO連携

WBS(案) カンボジア国 プンペン市都市交通改善プロジェクト



関係機関	所掌
プロジェクト組織	
JCC:合同調整委員会	Joint Coordinating Committee
EXC:運営委員会	Executive Committee
PJT, JICAプロジェクトチーム	JICA Project Team (日本側専門家、カンボジア側CPを含む)
MPWT:公共事業運輸省	
DLT:MPWT陸上運輸部	Traffic Law Education and Driving License Bureau (交通法教育及び運転免許試験), Motor Vehicle registration Bureau(自動車登録課)
Mol:内務省	Dept. of Order (規律的交通安全確保、規制実施機関)
MMP:プノンペン市庁	
DPWT: MMP公共事業局	交通管理課:交通規制・信号制御、街路灯課:信号機保守管理
PPMP:プノンペン市警察	交通整理・交通事故捜査・事故後の仲裁
その他	
NGO:現地NGO	交通安全キャンペーン等
JICA, JICAカンボジア	全分野・NGO連携

プノンペン都市交通改善プロジェクト事前調査
評価グッド案

調査項目	必要な資料・情報/評価質問	調査方法			
		国内		現地	
		方法	情報源	方法	情報源
プノンペン市交通管理関連組織	<input type="checkbox"/> 関連組織による業務分担と連携	文献調査	<input type="checkbox"/> プノンペン都市交通計画調査報告書	質問票	公共事業運輸局、陸上交通部、交通警察室
プノンペン市公共事業運輸局	<input type="checkbox"/> 主要組織別業務、組織図、人員構成、予算	文献調査	<input type="checkbox"/> Application Form: Traffic Improvement in Phnom Penh City <input type="checkbox"/> 都市交通プロジェクト形成調査報告書 <input type="checkbox"/> 交通管理技術移転のための調査研究報告書	質問票	公共事業運輸局
プノンペン市警察交通警察室	<input type="checkbox"/> 主要組織別業務、組織図、人員構成、予算	文献調査	<input type="checkbox"/> 都市交通プロジェクト形成調査報告書 <input type="checkbox"/> 交通管理技術移転のための調査研究報告書	質問票	交通警察室
公共事業運輸省運輸総局陸上交通部	<input type="checkbox"/> ミッション、主要組織別業務、組織図、人員構成、予算	文献調査	<input type="checkbox"/> ADB regional road safety program country <input type="checkbox"/> 運輸交通分野の現状と問題点(未定稿) <input type="checkbox"/> 交通管理技術移転のための調査研究報告書	質問票	陸上交通部
マネジメント体制	プロジェクトのマネジメント体制(モニタリングの仕組み、意思決定過程、プロジェクト内のマネジメント、コミュニケーションの仕組みなど)に問題はないか	団内勉強会	<input type="checkbox"/> 勝田専門員、小泉職員	質問票 インタビュー PCMワークショップ	公共事業運輸局、交通警察室、陸上交通部、JICA事務所、原田専門家
プロジェクトに対する主体性	実施機関、カウンターパートのプロジェクトに対する認識は高いか	団内勉強会	<input type="checkbox"/> プノンペン都市交通改善プロジェクト形成調査報告書 <input type="checkbox"/> 勉強会参加者	インタビュー	公共事業運輸局、交通警察室、陸上交通部、JICA事務所
プロジェクトへの投入	適切なカウンターパートが配置されるか	文献調査	<input type="checkbox"/> 協力要請書	質問票 インタビュー 協議	公共事業運輸局、交通警察室、陸上交通部、JICA事務所
関係者の参画度	プロジェクトオフィスは提供される用意があるか			質問票 インタビュー 協議	公共事業運輸局、交通警察室、陸上交通部、JICA事務所
実施プロセスにおける留意点 阻害要因	ターゲットグループや関係組織のプロジェクトへの参加度やプロジェクトに対する認識は高いか、あるいは高まること期待されるか その他、プロジェクトの実施過程で留意しなければならない事項や活動を阻害する要因はあるか			インタビュー PCMワークショップ	公共事業運輸局、交通警察室、陸上交通部、JICA事務所
プロジェクトの必要性	協力内容は対象地域(プノンペン市)のニーズに合致しているか 協力内容はターゲットグループ(①プノンペン市公共事業運輸局職員、②プノンペン市警察交通警察室職員、③公共事業運輸省運輸総局陸上交通部職員)のニーズに合致しているか	団内勉強会	<input type="checkbox"/> 勝田専門員、小泉職員	質問票 インタビュー 協議	事前評価調査団、公共事業運輸局、交通警察室、陸上交通部、JICA事務所
プロジェクトの優先度	カンボジアの国家開発計画、運輸交通分野の政策との整合性はあるか 日本の援助政策(外務省国別計画)、JICA国別事業実施計画との整合性はあるか	文献調査 団内勉強会	<input type="checkbox"/> NSDDP <input type="checkbox"/> 事前評価調査団 <input type="checkbox"/> 外務省対カンボジア援助計画 <input type="checkbox"/> JICA国別援助計画抜粋	インタビュー	公共事業運輸局、交通警察室、陸上交通部、JICA事務所

暹羅製スチール

調査項目	必要な資料・情報/評価疑問			調査方法			現地		
	調査項目	国内		調査方法	情報源		方法	情報源	
		方法	情報源		情報源	情報源			
<p>④ 調査</p> <p>⑤ 調査</p> <p>⑥ 調査</p> <p>⑦ 調査</p> <p>⑧ 調査</p> <p>⑨ 調査</p> <p>⑩ 調査</p> <p>⑪ 調査</p> <p>⑫ 調査</p> <p>⑬ 調査</p> <p>⑭ 調査</p> <p>⑮ 調査</p> <p>⑯ 調査</p> <p>⑰ 調査</p> <p>⑱ 調査</p> <p>⑲ 調査</p> <p>⑳ 調査</p> <p>㉑ 調査</p> <p>㉒ 調査</p> <p>㉓ 調査</p> <p>㉔ 調査</p> <p>㉕ 調査</p> <p>㉖ 調査</p> <p>㉗ 調査</p> <p>㉘ 調査</p> <p>㉙ 調査</p> <p>㉚ 調査</p> <p>㉛ 調査</p> <p>㉜ 調査</p> <p>㉝ 調査</p> <p>㉞ 調査</p> <p>㉟ 調査</p> <p>㊱ 調査</p> <p>㊲ 調査</p> <p>㊳ 調査</p> <p>㊴ 調査</p> <p>㊵ 調査</p> <p>㊶ 調査</p> <p>㊷ 調査</p> <p>㊸ 調査</p> <p>㊹ 調査</p> <p>㊺ 調査</p> <p>㊻ 調査</p> <p>㊼ 調査</p> <p>㊽ 調査</p> <p>㊾ 調査</p> <p>㊿ 調査</p>	プロジェクトのアプローチ(交通管理(交差点・道路改良)、運転者教育、交通人材育成)はブアンベン市の都市交通改善に対する戦略として適切か	<input type="checkbox"/> ブアンベン都市交通計画調査報告書 <input type="checkbox"/> ADB regional road safety program country report	質問票 インタビュー PCMWワーク シヨップ	事前評価調査団、JICA事務所、原田専門家、陸上交通運輸局、交通警察室、陸上交通運輸部	事前評価調査団、JICA事務所、原田専門家、陸上交通運輸局、交通警察室、陸上交通運輸部				
	他ドナー(ADB, WB等)との援助協調やNGO (Handicap International等)との連携において、どのような相乗効果があるか			質問票 インタビュー	JICA事務所、ADB、Handicap International JICA事務所、原田専門家	JICA事務所、ADB、Handicap International JICA事務所、原田専門家			
	プロジェクトの対象地域(ブアンベン市)の選定は適切か			質問票					
	プロジェクトのターゲットグループ(①ブアンベン市公共事業運輸局職員、②ブアンベン市警察交通警察室職員、③公共事業運輸省運輸総局陸上交通部職員)の設定は対象、規模の点から適切か			質問票 インタビュー PCMWワーク シヨップ		公共事業運輸局、交通警察室、陸上交通部、JICA事務所			
	日本の技術の優位性はあるか(日本に対象技術のノウハウが蓄積されているか、日本の経験を活かせるか、開発調査、技プロの経験・ノウハウを活かせるかなど)		<input type="checkbox"/> 平成17年度警察白書 <input type="checkbox"/> ブアンベン都市交通計画調査報告書 <input type="checkbox"/> 交通管理技術移転のための調査研究報告書	インタビュー		事前評価調査団、JICA事務所			
	プロジェクト目標の指標は内容を的確に捉え、目標値は妥当か		<input type="checkbox"/> 事前評価調査団員、関係者	協議		事前評価調査団、JICA事務所、公共事業運輸局、交通警察室、陸上交通部			
	プロジェクト目標の指標入手手段は適切か(必要な指標を測定しているか、コストがかかり過ぎないか、再現性があるか、モニタリングの手段として使えるかなど)		<input type="checkbox"/> 事前評価調査団員、関係者	協議		事前評価調査団、JICA事務所、公共事業運輸局、交通警察室、陸上交通部			
	プロジェクト目標を達成するために十分なアウトプットが計画されているか		<input type="checkbox"/> 事前評価調査団員、関係者	協議		事前評価調査団、JICA事務所、公共事業運輸局、交通警察室、陸上交通部			
	アウトプットからプロジェクト目標に至るまでの外部条件は適切に特定され、それらの外部条件が満たされる可能性は高いか		<input type="checkbox"/> 事前評価調査団員、関係者	協議		事前評価調査団、JICA事務所、公共事業運輸局、交通警察室、陸上交通部			
	プロジェクト目標の達成を阻害する要因はあるか(リスク分析)		<input type="checkbox"/> 事前評価調査団員、関係者	協議		事前評価調査団、JICA事務所、公共事業運輸局、交通警察室、陸上交通部			
	アウトプットの指標は内容を的確に捉え、目標値は妥当か		<input type="checkbox"/> 事前評価調査団員、関係者	協議		事前評価調査団、JICA事務所、公共事業運輸局、交通警察室、陸上交通部			
アウトプットの指標入手手段は適切か		<input type="checkbox"/> 事前評価調査団員、関係者	協議		事前評価調査団、JICA事務所、公共事業運輸局、交通警察室、陸上交通部				
アウトプットを産出するために十分な活動が計画されているか		<input type="checkbox"/> 事前評価調査団員、関係者	協議		事前評価調査団、JICA事務所、公共事業運輸局、交通警察室、陸上交通部				
活動からアウトプットに至るまでの外部条件は適切に特定され、それらの外部条件が満たされる可能性は高いか		<input type="checkbox"/> 事前評価調査団員、関係者	協議		事前評価調査団、JICA事務所、公共事業運輸局、交通警察室、陸上交通部				
活動を行うために過不足ない量・質の投入が計画されているか		<input type="checkbox"/> 事前評価調査団員、関係者	協議		事前評価調査団、JICA事務所、公共事業運輸局、交通警察室、陸上交通部				
投入のタイミングは適切に計画されているか		<input type="checkbox"/> 事前評価調査団員、関係者	協議		事前評価調査団、JICA事務所、公共事業運輸局、交通警察室、陸上交通部				

調査項目	必要な資料・情報/評価設定	国内		現地	
		方法	情報源	方法	情報源
(業社)シメント	アウトプットとプロジェクト目標は投入予定のコストに見合ったものか			協議	事前評価調査団、JICA事務所、公共事業運輸局、交通警察室、陸上交通部
	上位目標の指標は内容的に確に捉え、目標値は妥当か			協議	事前評価調査団、JICA事務所、公共事業運輸局、交通警察室、陸上交通部
	上位目標の指標入手手段は適切か	団内勉強会	関係者	協議	事前評価調査団、JICA事務所、公共事業運輸局、交通警察室、陸上交通部
	プロジェクト目標から上位目標に至るまでの外部条件は適切に特定され、それらの外部条件が満たされる可能性は高いか			文献調査 協議	事前評価調査団、JICA事務所、公共事業運輸局、交通警察室、陸上交通部
	上位目標の達成を阻害する要因はあるか	団内勉強会	関係者	文献調査 協議	事前評価調査団、JICA事務所、公共事業運輸局、交通警察室、陸上交通部
	上位目標以外のプラスの効果・影響が想定されるか(政策の策定、法律・制度・基準等の整備、ジェンダー、人権、貧困など社内・文化面、環境、技術変革、経済など)			質問票 インタビュー	JICA事務所、原田専門家、公共事業運輸局、交通警察室、陸上交通部
	マイナスの効果・影響が想定されるか、軽減するための対策はとられているか			質問票 インタビュー	JICA事務所、原田専門家、公共事業運輸局、交通警察室、陸上交通部
	協力終了後も、効果を持続・波及できる政策面や制度面の取り組みが担保されているか			質問票 インタビュー	JICA事務所、原田専門家、公共事業運輸局、交通警察室、陸上交通部
	実施機関の予算措置は十分に講じられているか、予算確保のための対策は十分か			質問票 インタビュー	JICA事務所、原田専門家、公共事業運輸局、交通警察室、陸上交通部
	協力終了後も、効果を持続・波及できる組織面の整備(人材配置、意思決定プロセス等)が実施機関で十分に行われているか			質問票 インタビュー	JICA事務所、原田専門家、公共事業運輸局、交通警察室、陸上交通部
(業社)財産総研	移転した技術の定着と普及の仕組みがプロジェクトの協力内容に取り込まれているか			協議	JICA事務所、原田専門家、公共事業運輸局、交通警察室、陸上交通部
	環境・貧困・ジェンダーへの配慮不足により持続的効果を妨げる可能性はないか			質問票 インタビュー	JICA事務所、原田専門家、公共事業運輸局、交通警察室、陸上交通部
	自立発展性を阻害するその他の要因はあるか			質問票 インタビュー	JICA事務所、原田専門家、公共事業運輸局、交通警察室、陸上交通部

付属資料

5. 評価グリッド

プノンペン市都市交通改善プロジェクト事前調査
評価グランド案

調査項目	必要な資料・情報/評価設問	調査方法		現地
		国内		
		方法	情報源	
プノンペン市交通管理関連組織	必要資料・情報/評価設問 □ 関連組織による業務分担と連携	方法 文献調査	情報源 □ プノンペン市都市交通計画調査報告書	現地 公共事業運輸局、陸上交通 部、交通警察室
プノンペン市 公共事業運輸局	□ 主要組織別業務、組織図、人員構成、予算	文献調査	□ Application Form: Traffic Improvement in Phnom Penh City □ 都市交通プロジェクト形成調査報告書 □ 交通管理技術移転のための調査研究報告書 □ 都市交通プロジェクト形成調査報告書 □ 交通管理技術移転のための調査研究報告書 □ ADB regional road safety program country report	公共事業運輸局
プノンペン市警察交通警察室	□ 主要組織別業務、組織図、人員構成、予算	文献調査	□ ADB regional road safety program country report	交通警察室
公共事業運輸省運輸総局陸上 交通部	□ ミッション、主要組織別業務、組織図、人員構成、予算	文献調査	□ 運輸交通分野の現状と問題点(未定稿) □ 交通管理技術移転のための調査研究報告書	陸上交通部
マネジメント体制	プロジェクトのマネジメント体制(モニタリングの仕組み、意思 決定過程、プロジェクト内のマネジメント、コミュニケーション の仕組みなど)に問題はないか	団内勉強会	□ 勝田専門員、小泉職員	公共事業運輸局、交通警察 室、陸上交通部、JICA事務 所、原田専門家
プロジェクトに対する主体性	実施機関、カウンタートパーートのプロジェクトに対する認識は 高いか	文献調査 団内勉強会	□ プノンペン市都市交通改善プロジェクト形成調 査報告書 □ 勉強会参加者	公共事業運輸局、交通警察 室、陸上交通部、JICA事務所
プロジェクトへの投入	適切なカウンタートパーートが配置されるか	文献調査	□ 協力要請書	公共事業運輸局、交通警察 室、陸上交通部、JICA事務所
関係者の参画度	活動を計画どおりに遂行する予算措置は十分なされるか	団内勉強会	□ 勝田専門員、小泉職員	公共事業運輸局、交通警察 室、陸上交通部、JICA事務所
実施プロセスにおける留意点 阻害要因	プロジェクトオファイスは提供される用意があるか ターゲットグループや関係組織のプロジェクトへの参加度や プロジェクトに対する認識は高いか、あるいは高まることが期 待されるか その他、プロジェクトの実施過程で留意しなければならぬ 事項や活動を阻害する要因はあるか	文献調査	□ プノンペン市都市交通プロジェクト形成調査 報告書 □ 協力要請書	事前評価調査団、公共事業運 輸局、交通警察室、陸上交通 部、JICA事務所
プロジェクトの必要性	協力内容はターゲットグループ(①プノンペン市公共事業運 輸局職員、②プノンペン市警察交通警察室職員、③公共事 業運輸省運輸総局陸上交通部職員)のニーズに合致して いるか カンボジアの国家開発計画、運輸交通分野の政策との整合 性はあるか 日本の援助政策(外務省国別計画)、JICA国別事業実施計 画との整合性はあるか	文献調査 団内勉強会	□ NSDP □ 事前評価調査団 □ 外務省対カンボジア援助計画 □ JICA国別援助計画抜粋	公共事業運輸局、交通警察 室、陸上交通部、JICA事務所
プロジェクトの優先度		文献調査		JICA事務所

プロジェクトの優先度

調査項目	必要な資料・情報・評価疑問	調査方法		情報源	現地	
		方法	国内			
調査隊 (表上)調査隊	プロジェクトのアプローチ(交通管理(交差点・道路改良)、運転者教育、交通人材育成)はブノンペン市の都市交通改善に対する戦略として適切か。 他ドナー(ADB、WB等)との援助協調やNGO(Handicap International等)との連携において、どのような相乗効果があるか。 プロジェクトの対象地域(ブノンペン市)の選定は適切か。 プロジェクトのターゲットグループ(①ブノンペン市公共事業運輸局職員、②ブノンペン市警察交通警察室職員、③公共事業運輸省運輸総局陸上交通部職員)の設定は対象、規模の点から適切か。 日本の技術の優位性はあるか(日本に対象技術のノウハウが蓄積されているか、日本の経験を活かせるか、開発調査、技プロの経験・ノウハウを活かせるかなど)。 プロジェクト目標の指標は内容を的確に捉え、目標値は妥当か。 プロジェクト目標の指標は適切か(必要な指標を測定しているか、コストがかかり過ぎないか、再現性があるか、モニタリングの手段として使えるかなど)。 プロジェクト目標を達成するために十分なアウトプットが計画されているか。 アウトプットからプロジェクト目標に至るまでの外部条件は適切に特定され、それらの外部条件が満たされる可能性は高いか。 プロジェクト目標の達成を阻害する要因はあるか(リスク分析)。 アウトプットの指標は内容を的確に捉え、目標値は妥当か。 アウトプットの指標入手手段は適切か。 アウトプットを産出するために十分な活動が計画されているか。 活動からアウトプットに至るまでの外部条件は適切に特定され、それらの外部条件が満たされる可能性は高いか。 活動を行うために過不足ない量・質の投入が計画されているか。 投入のタイミングは適切に計画されているか。	<input type="checkbox"/> プロノンペン都市交通計画調査報告書 <input type="checkbox"/> ADB regional road safety program country report	質問票 インタビュー PCMFワーク ショップ	事前評価調査団、JICA事務所、原田専門家、公共交通事業運輸局、交通安全警察室、陸上交通部、JICA事務所	事前評価調査団、JICA事務所、原田専門家、公共交通事業運輸局、交通安全警察室、陸上交通部、JICA事務所	
		文献調査	<input type="checkbox"/> 平成17年度警察白書 <input type="checkbox"/> プロノンペン都市交通計画調査報告書 <input type="checkbox"/> 交通管理技術移転のための調査研究報告書	質問票 インタビュー PCMFワーク ショップ	JICA事務所、ADB、Handicap International JICA事務所、原田専門家	事前評価調査団、JICA事務所、公共交通事業運輸局、交通安全警察室、陸上交通部、JICA事務所
		団内勉強会	<input type="checkbox"/> 事前評価調査団員、関係者	協議	事前評価調査団、JICA事務所、公共交通事業運輸局、交通安全警察室、陸上交通部	事前評価調査団、JICA事務所、公共交通事業運輸局、交通安全警察室、陸上交通部
		団内勉強会	<input type="checkbox"/> 事前評価調査団員、関係者	協議	事前評価調査団、JICA事務所、公共交通事業運輸局、交通安全警察室、陸上交通部	事前評価調査団、JICA事務所、公共交通事業運輸局、交通安全警察室、陸上交通部
		団内勉強会	<input type="checkbox"/> 事前評価調査団員、関係者	協議	事前評価調査団、JICA事務所、公共交通事業運輸局、交通安全警察室、陸上交通部	事前評価調査団、JICA事務所、公共交通事業運輸局、交通安全警察室、陸上交通部
		団内勉強会	<input type="checkbox"/> 事前評価調査団員、関係者	協議	事前評価調査団、JICA事務所、公共交通事業運輸局、交通安全警察室、陸上交通部	事前評価調査団、JICA事務所、公共交通事業運輸局、交通安全警察室、陸上交通部
		団内勉強会	<input type="checkbox"/> 事前評価調査団員、関係者	協議	事前評価調査団、JICA事務所、公共交通事業運輸局、交通安全警察室、陸上交通部	事前評価調査団、JICA事務所、公共交通事業運輸局、交通安全警察室、陸上交通部
		団内勉強会	<input type="checkbox"/> 事前評価調査団員、関係者	協議	事前評価調査団、JICA事務所、公共交通事業運輸局、交通安全警察室、陸上交通部	事前評価調査団、JICA事務所、公共交通事業運輸局、交通安全警察室、陸上交通部
		団内勉強会	<input type="checkbox"/> 事前評価調査団員、関係者	協議	事前評価調査団、JICA事務所、公共交通事業運輸局、交通安全警察室、陸上交通部	事前評価調査団、JICA事務所、公共交通事業運輸局、交通安全警察室、陸上交通部
		団内勉強会	<input type="checkbox"/> 事前評価調査団員、関係者	協議	事前評価調査団、JICA事務所、公共交通事業運輸局、交通安全警察室、陸上交通部	事前評価調査団、JICA事務所、公共交通事業運輸局、交通安全警察室、陸上交通部
投入	<input type="checkbox"/> 事前評価調査団員、関係者	協議	事前評価調査団、JICA事務所、公共交通事業運輸局、交通安全警察室、陸上交通部	事前評価調査団、JICA事務所、公共交通事業運輸局、交通安全警察室、陸上交通部		

調査項目	必要な資料・情報/評価設問	調査方法		現地	
		方法	国内	情報源	情報源
	アウトプットとプロジェクト目標は投入予定のコストに見合ったものか			協議	事前評価調査団、JICA事務所、公共事業運輸局、交通警察室、陸上交通部
上位目標の内容	上位目標の指標は内容を的確に捉え、目標値は妥当か			協議	事前評価調査団、JICA事務所、公共事業運輸局、交通警察室、陸上交通部
	上位目標の指標入手手段は適切か	団内勉強会	<input type="checkbox"/> 事前評価調査団員、関係者	協議	事前評価調査団、JICA事務所、公共事業運輸局、交通警察室、陸上交通部
外部条件	プロジェクト目標から上位目標に至るまでの外部条件は適切に特定され、それらの外部条件が満たされる可能性は高いか			文献調査 協議	事前評価調査団、JICA事務所、公共事業運輸局、交通警察室、陸上交通部
	上位目標の達成を阻害する要因はあるか	団内勉強会	<input type="checkbox"/> 事前評価調査団員、関係者	文献調査 協議	事前評価調査団、JICA事務所、公共事業運輸局、交通警察室、陸上交通部
波及効果	上位目標以外のプラスの効果・影響が想定されるか(政策の策定、法律・制度・基準等の整備、ジェンダー、人権、貧困など社内・文化面、環境、技術変革、経済など)			質問票 インタビュー	JICA事務所、原田専門家、公共事業運輸局、交通警察室、陸上交通部
	マイナスの効果・影響が想定されるか、軽減するための対策はとられているか			質問票 インタビュー	JICA事務所、原田専門家、公共事業運輸局、交通警察室、陸上交通部
政策・制度	協力終了後も、効果を持続・波及できているか、予算確保の措置が担保されているか			質問票 インタビュー	JICA事務所、原田専門家、公共事業運輸局、交通警察室、陸上交通部
財政	実施機関の予算措置は十分に講じられているか、予算確保のための対策は十分か			質問票 インタビュー	JICA事務所、原田専門家、公共事業運輸局、交通警察室、陸上交通部
組織	協力終了後も、効果を持続・波及できている組織面の整備(人材配置、意思決定プロセス等)が実施機関で十分に行われているか			質問票 インタビュー	JICA事務所、原田専門家、公共事業運輸局、交通警察室、陸上交通部
技術	移転した技術の定着と普及の仕組みがプロジェクトの協力内容に取り込まれているか			インタビュー 協議	JICA事務所、原田専門家、公共事業運輸局、交通警察室、陸上交通部
環境・貧困・ジェンダー	環境、貧困、ジェンダーへの配慮不足により持続的効果を妨げる可能性はないか			質問票 インタビュー	JICA事務所、原田専門家、公共事業運輸局、交通警察室、陸上交通部
その他の阻害要因	自立発展性を阻害するその他の要因はあるか			質問票 インタビュー	JICA事務所、原田専門家、公共事業運輸局、交通警察室、陸上交通部

(感化エタノール)

(感化エタノール)